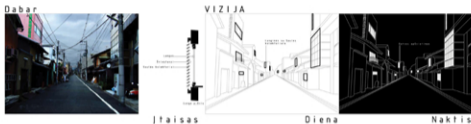
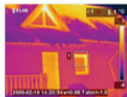


Dauguma priemėsčių gatvių kenčia nuo perkrauto apšvietimo ir elektros laidų tinklo, kuris užgožia jautrią gatvės nuotaiką. Todėl įrengtos langinės netik dienos metu paverstų saulės radiaciją į elektros energiją, bet ir ją tamsiu paros metu sunaudotų gatvės apšvietimui. Taip būtų galima maksimaliai mažinti elektros laidų kiekį.



Pastate didžiausi- šilumos ir ekonominiai nuostoliai būna per langus. Įvedus langines, nesunku būtų valdyti patalpos vidaus klimatą ir savo piniginę storį.



Kartais senam pastatui reikia poros detalių, kad jis atsinaujintų išoriškai, bei būtų ekonomiškėsnis. Ta detalė taipogi galėtų būti langinės. Tai perkeltų pastatą į šį laikmetį, o ir pakiltų jo architektūrinė vertė.

