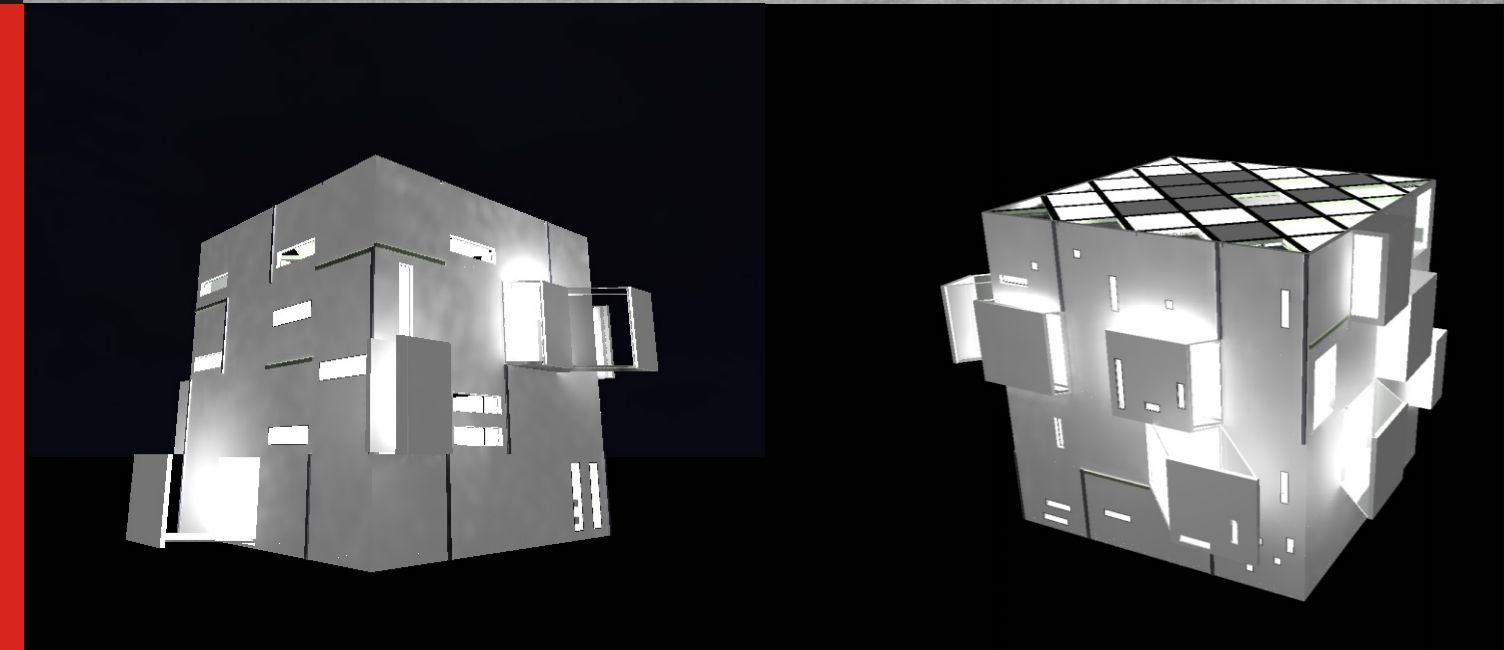
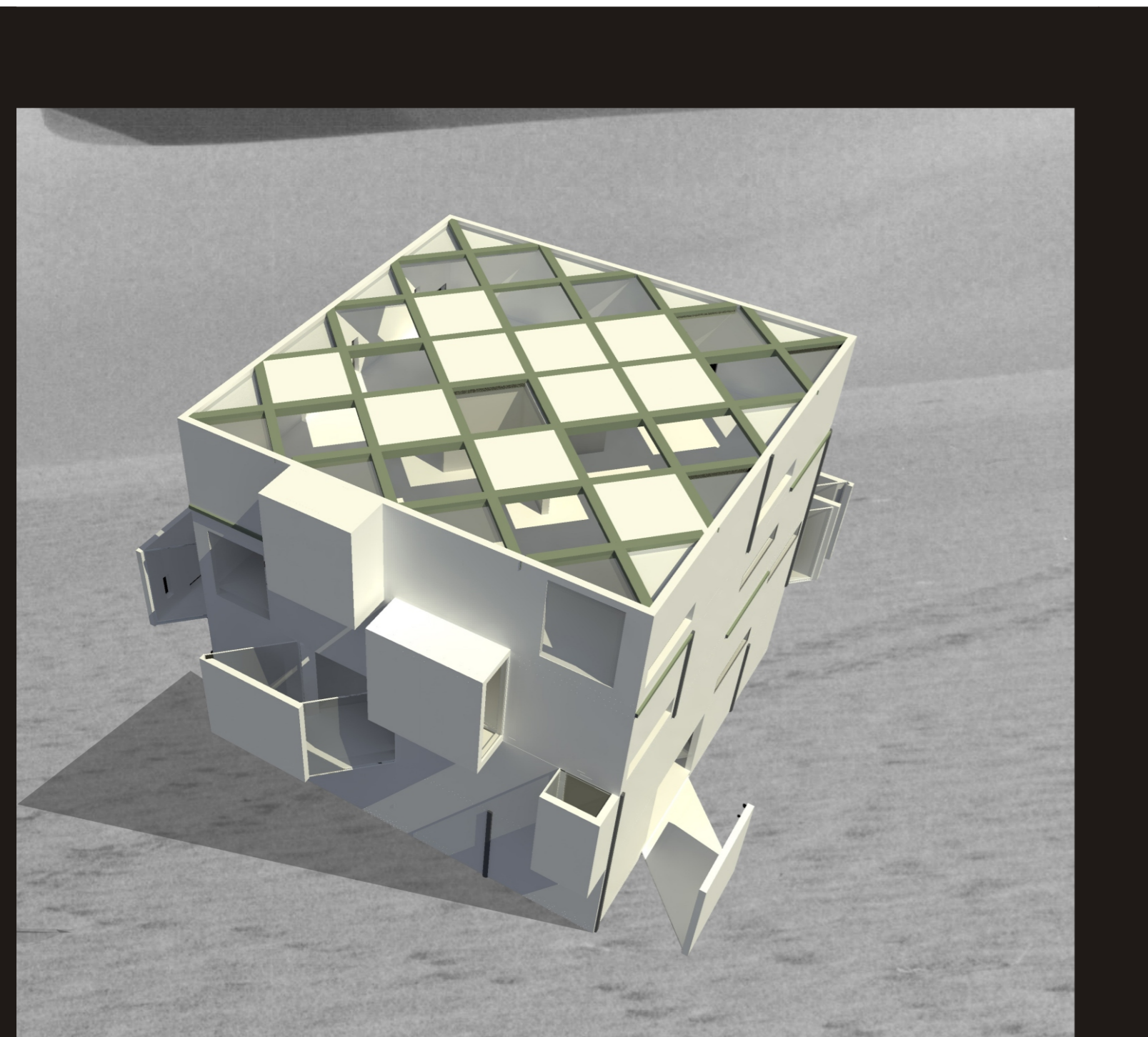


NAMAS-STALČIUS



-PASTATO FASADAI IR STOGAS:

ŠIAURĖ- judėjimas
PIETUS- aktyvumas
RYTAI- atsigavimas
VAKARAI- atsipalaidavimas

VIRŠUS- langeliai, tarsi žaliuzės, gali laisvai transformuoti, priklausomai nuo apšvietimo intensyvumo.

-IDĖJA:

Dabar sparčiai vystosi architektūros technologijos, idėjos- atsiranda transformuojamųjų konstrukcijų, didėja domėjimas ekologine architektūra, šviesos reikšme.

Architektai tampa panašūs į dailininkus, kurie pagal fantazijas tapo paveiklus- didėja projektinių idėjų, kurie eksponuoja parodose, aplinkoje.

Mano idėja- tai besitransformuojantis pastatas, priklausomai nuo paros meto, metų laikų ir pasaulio šalių.

Pasirinkau paprasčiausią formą - kubą. Tai galėtų padėti geriau suprasti formos ir apšvietimo sąryšį.

Kilo idėja, kad būtų galima pakeisti formą, priklausomai nuo apšvietimo. Tai trauktų namo dalį kaip stalčių ar knyga- priklausomai nuo apšvietimo intensyvumo.

Dabar vyrauja monotiški langai ir žaliuzės. Noriu parodyti priešingai- traukti langus, kaip stalčius, priklausomai nuo aplinkos apšvietimo ir funkcionalumo, kad nebūtų nuobodūs gyvenimas.

GYVENTI- TAI JUDĖTI. PASTATAS IRGI TURĖTŲ JUDĖTI.

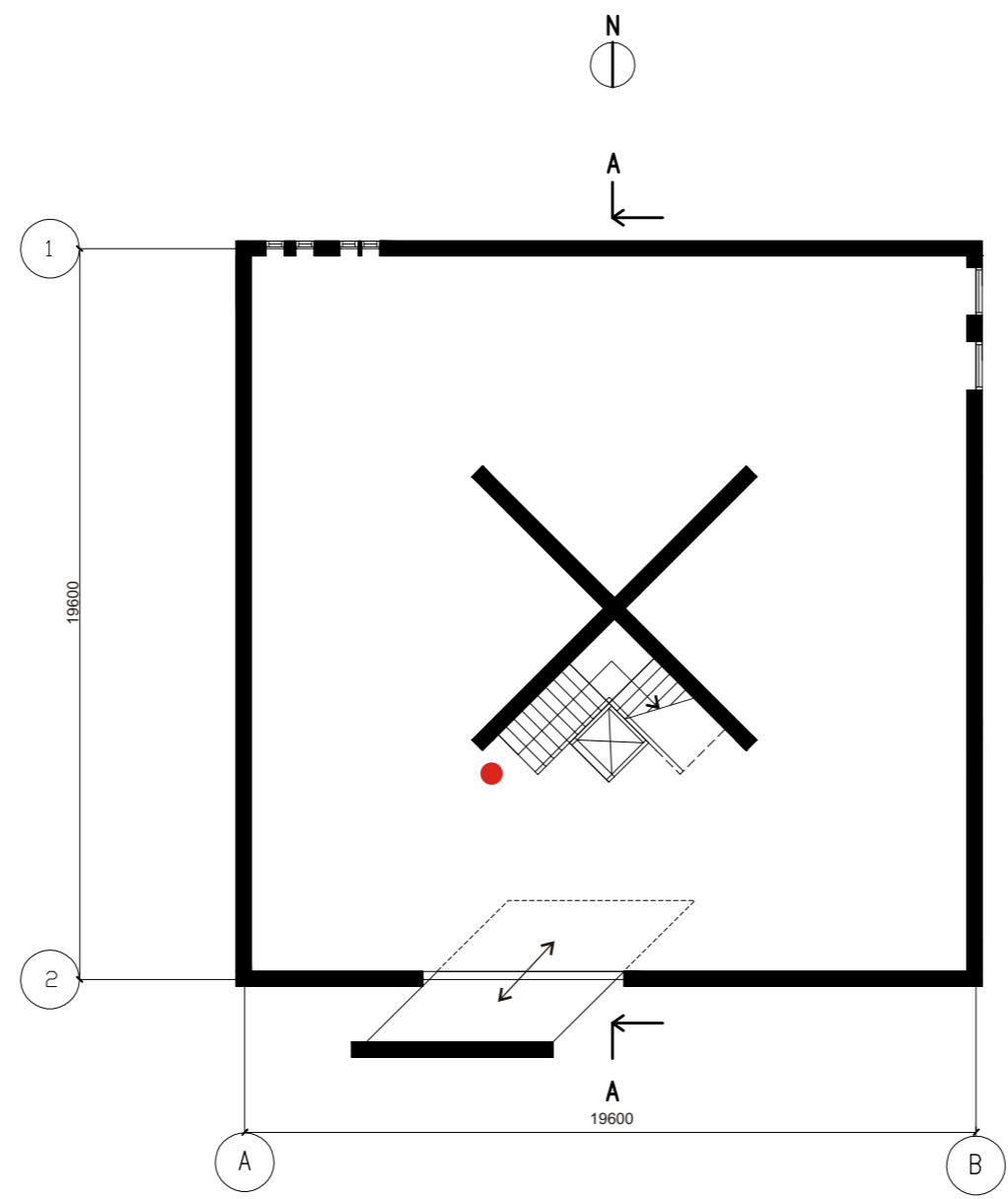
Šviesos ir šešėlių žaismas- svarbiausia architektūros dalis. Tai turi didelės įtakos žmonių nuotakai. Manau, kuo įdomesnis apšvietimas, tuo geresnė savijauta.

-KOMPOZICIJA:

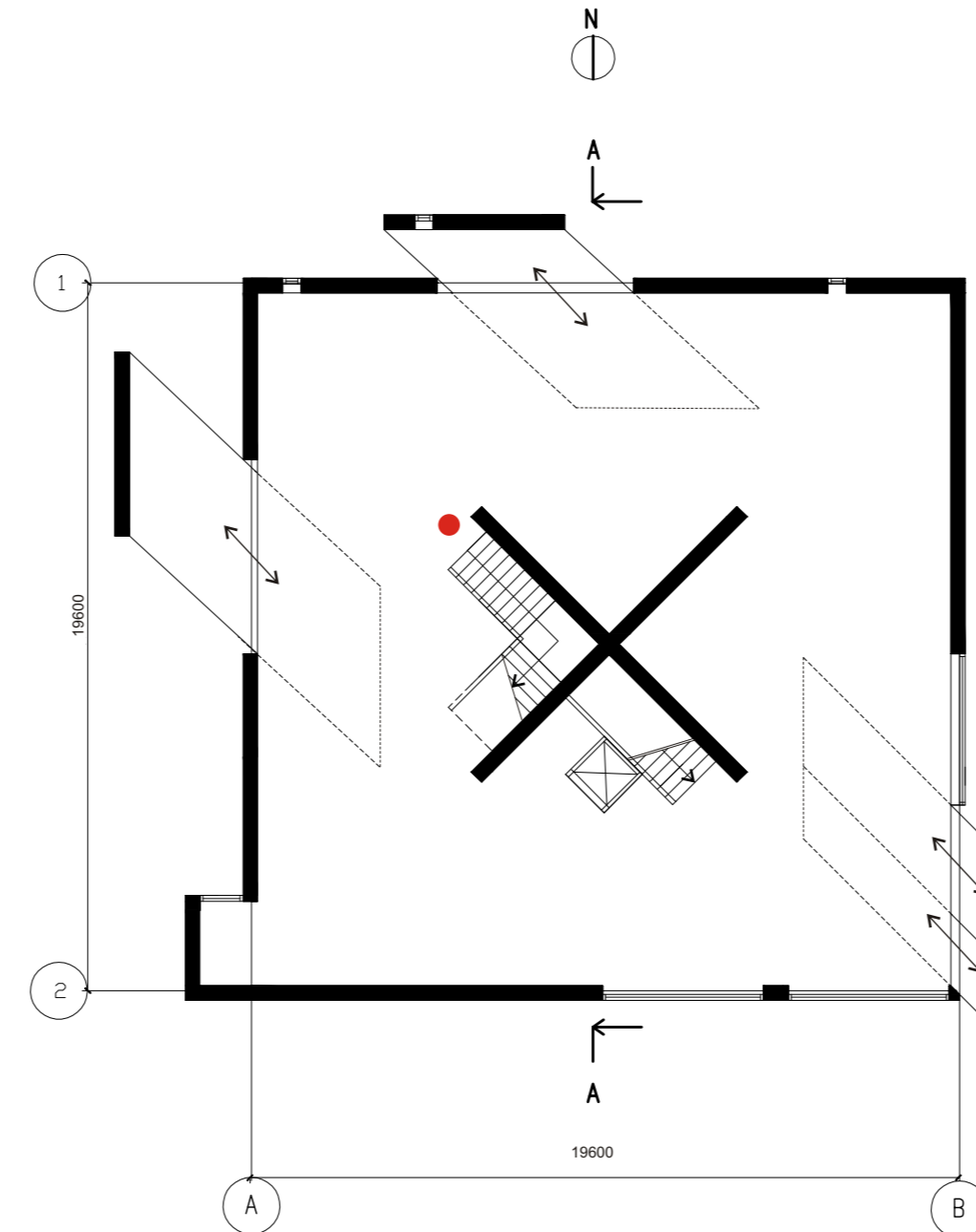
Iš statikos pareina į dinamiką- langai, stalčiai, knygos trnsformuojasi. Linijos padeda jungti vieningą kubos visumą.

-PASTATŲ DUOMENYS:

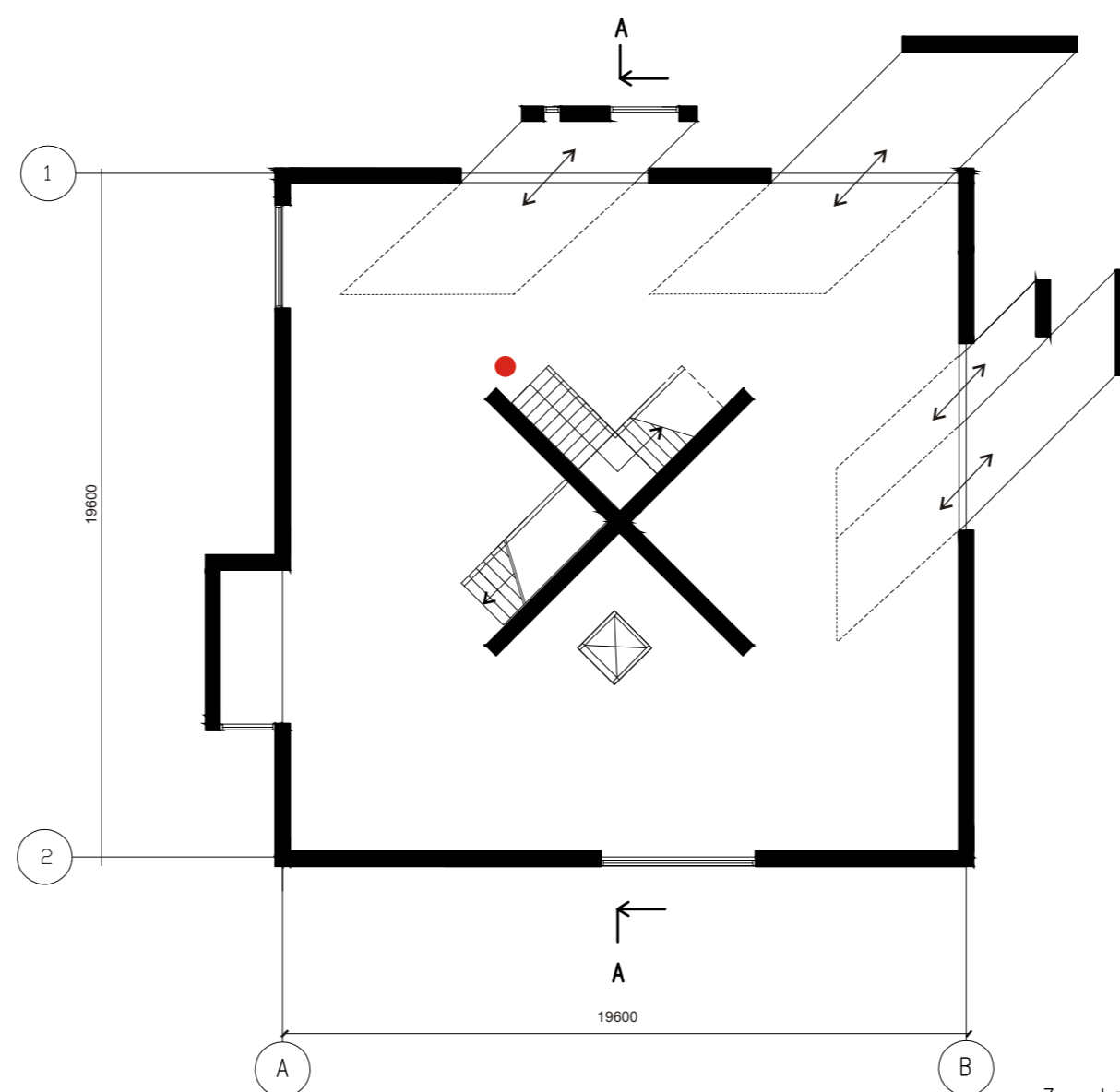
Pastato aukštis- 20 metrų, bendras plotas 400 kv. M.



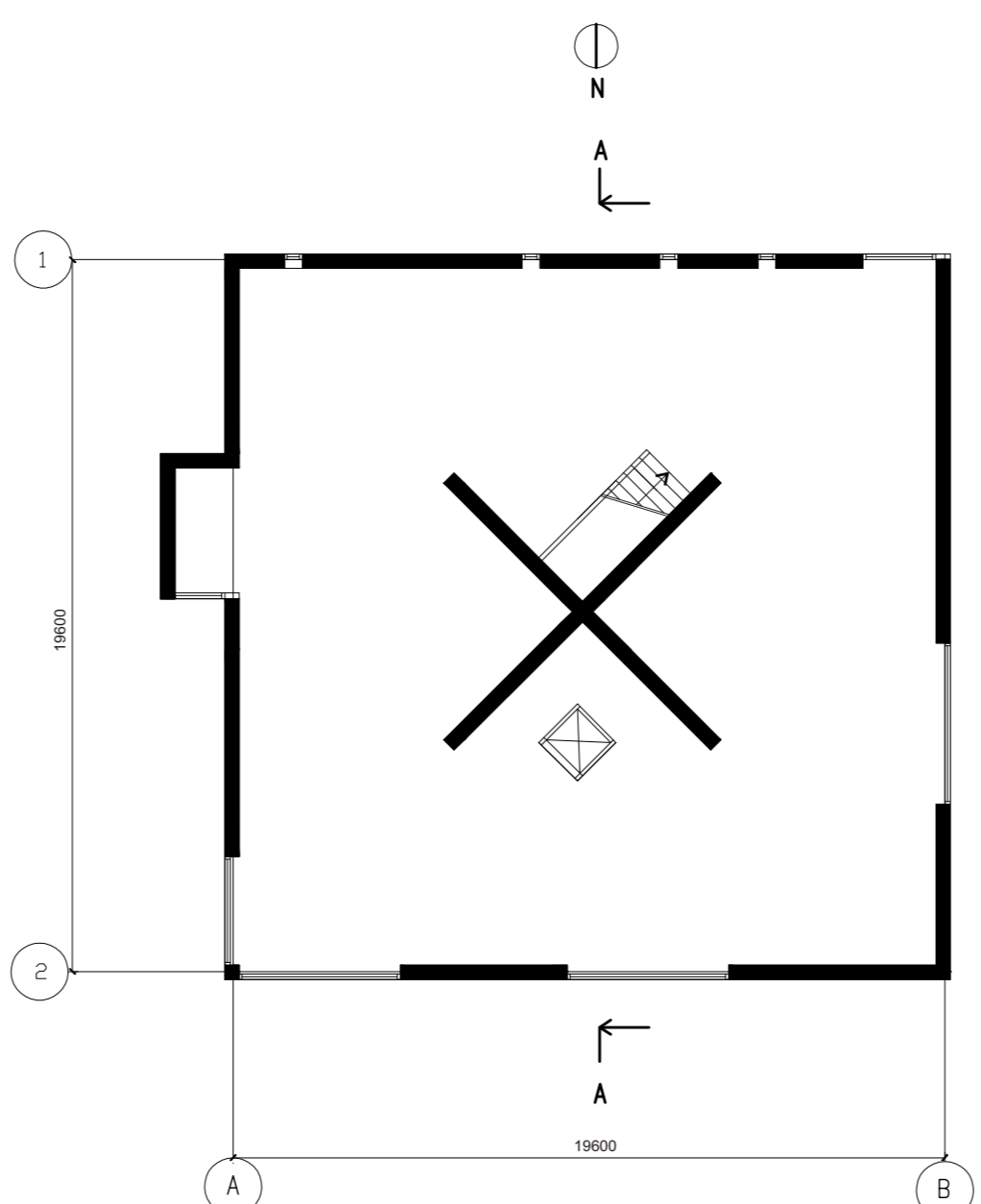
1 aukštas
1:200



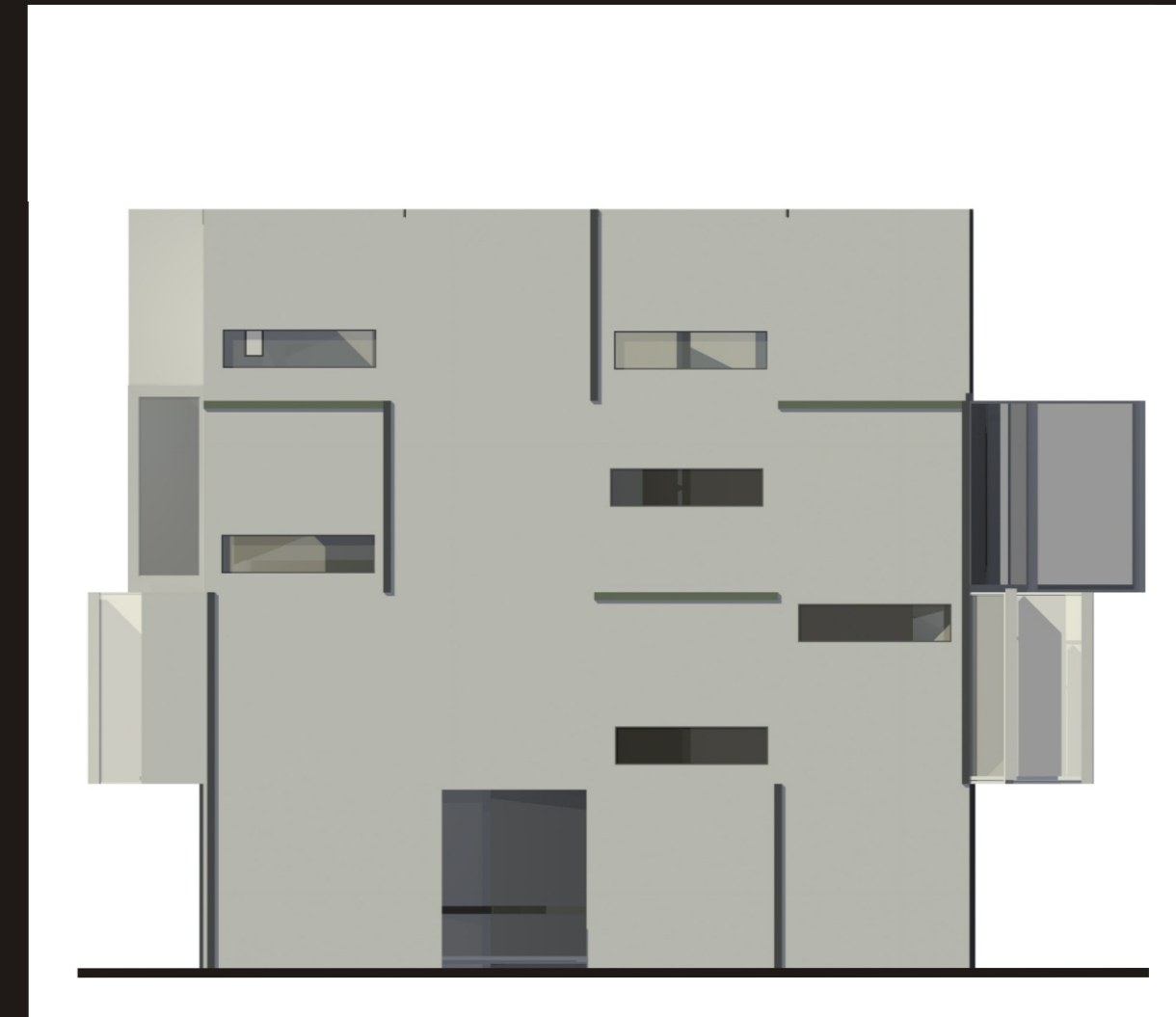
2 aukštas
1:200



3 aukštas
1:200



4 aukštas
1:200



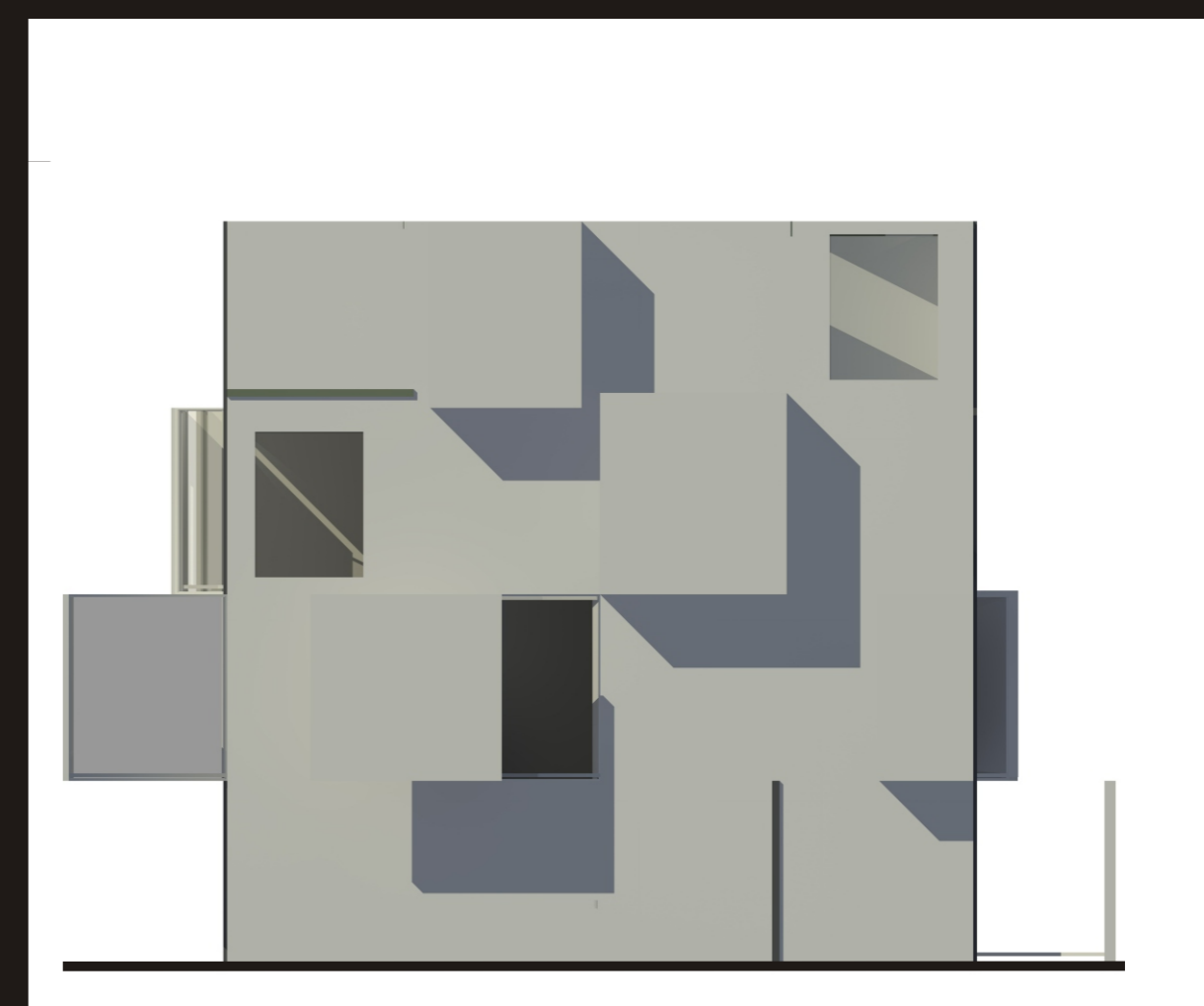
ŠIAURINIS FASADAS

20.00 m
15.00 m
10.00 m
5.00 m
0.00 m
1:200



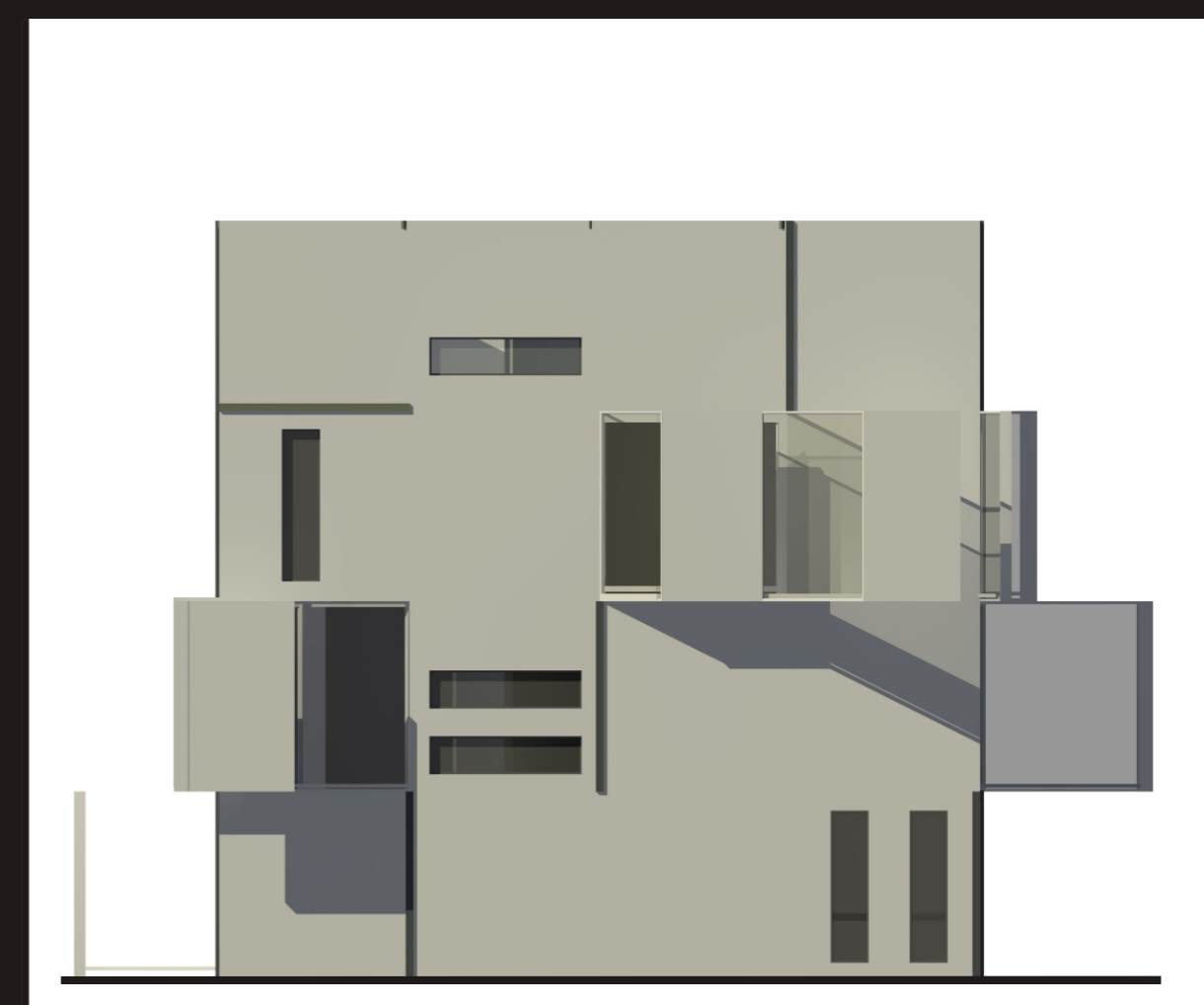
PIETINIS FASADAS

20.00 m
15.00 m
10.00 m
5.00 m
0.00 m
1:200



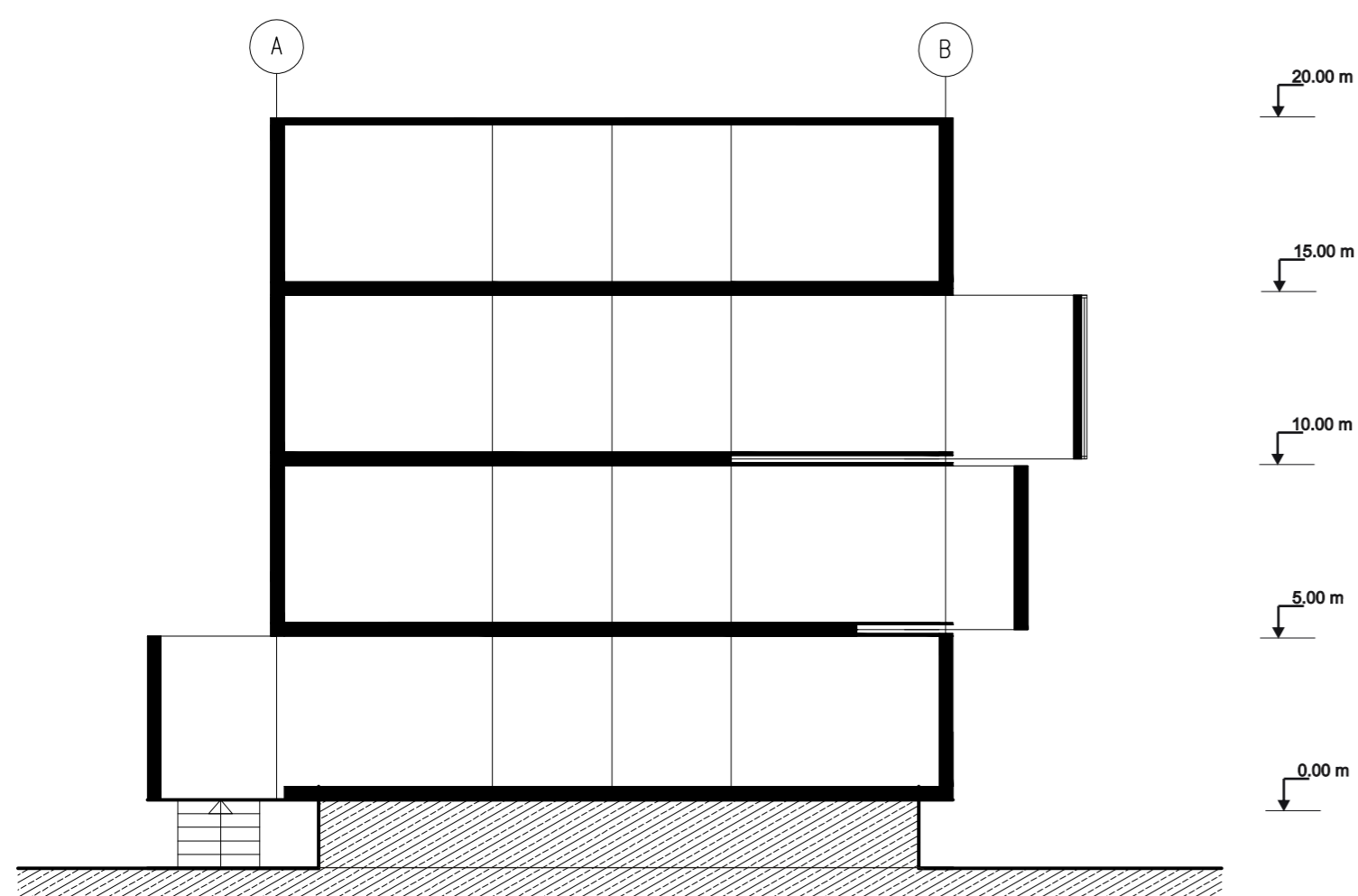
RYTINIS FASADAS

20.00 m
15.00 m
10.00 m
5.00 m
0.00 m
1:200



VAKARINIS FASADAS

20.00 m
15.00 m
10.00 m
5.00 m
0.00 m
1:200



1:200