



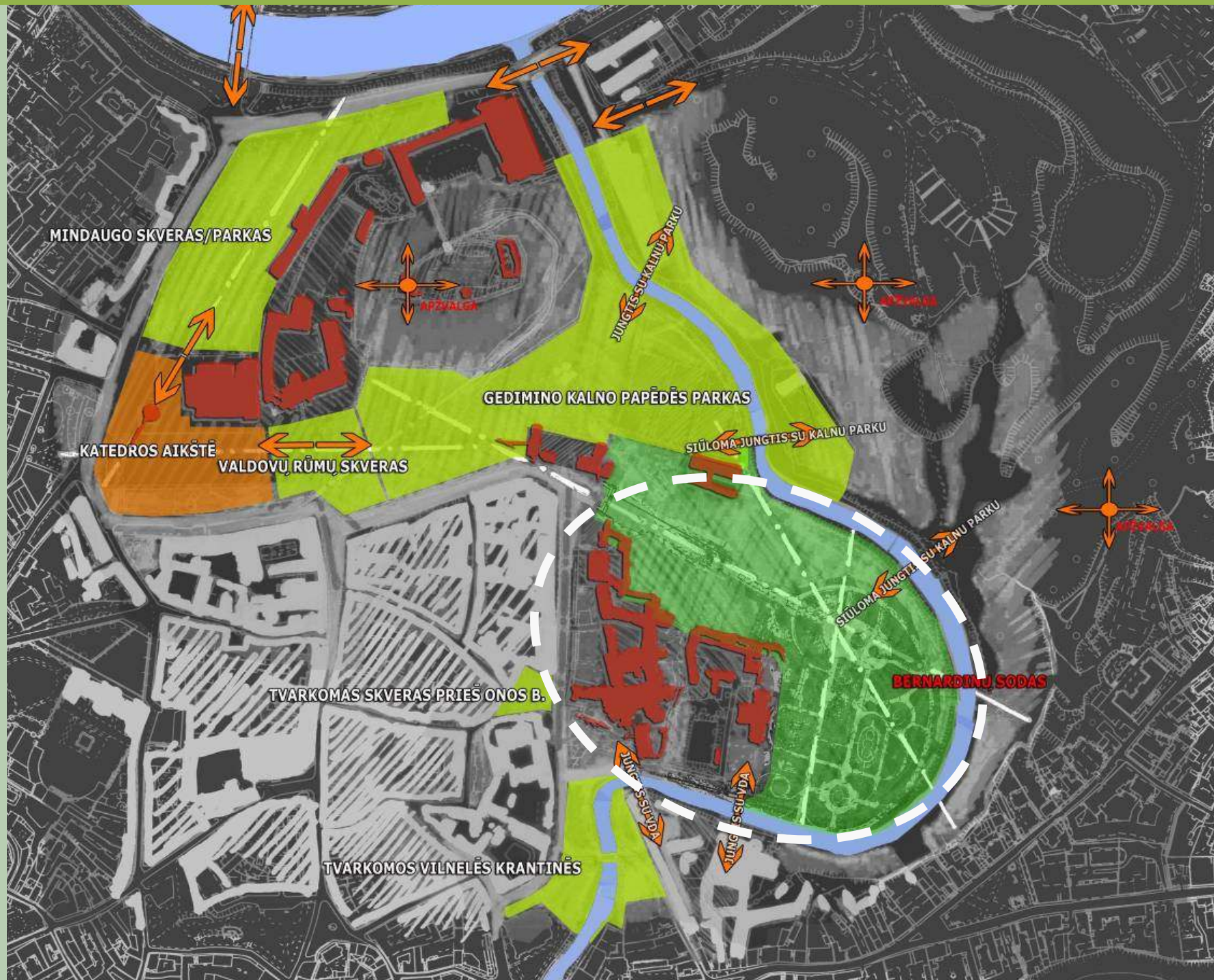
Sereikiškių parko atkūrimas

Techninis projektas

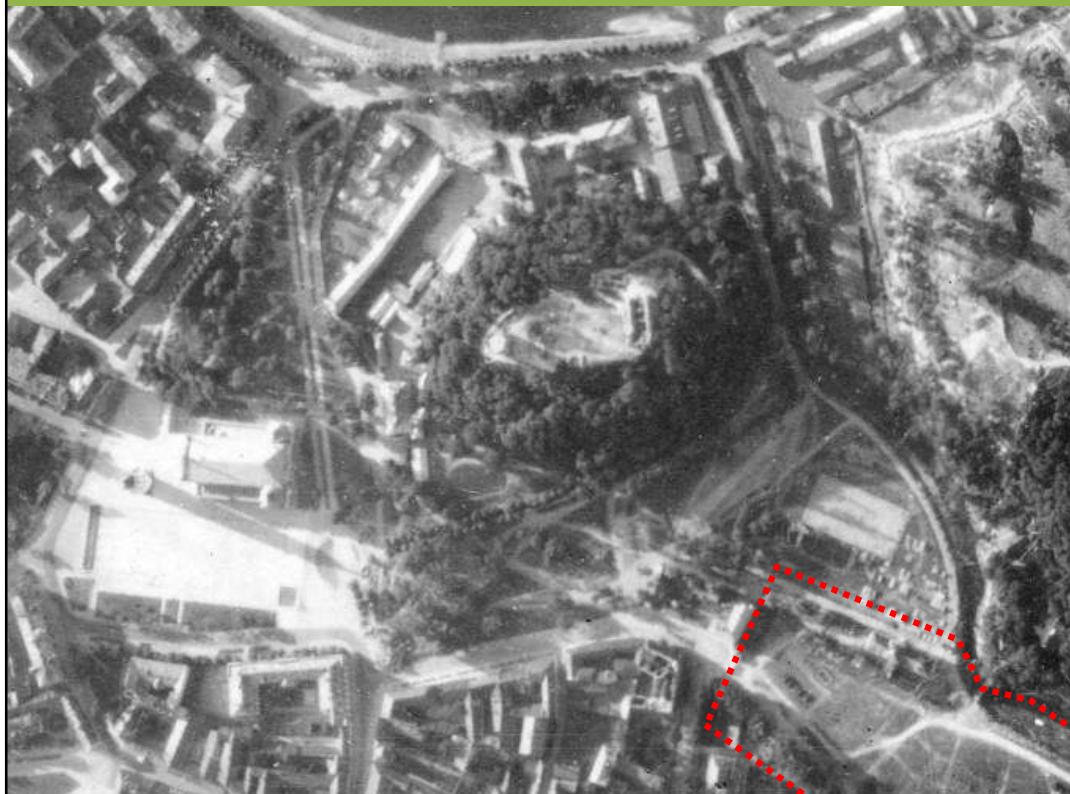


SĮ "VILNIAUS PLANAS"

VIEŠŪJŲ ERDVIŲ SISTEMA



SEREIKIŠKIŲ PARKO ISTORINĖ RAIDA



1889

VILNIAUS MIESTO VIEŠAS SODAS 1886-1939M

Įrengtas 1886 -1888m. pagal dailininko A.Strausso ir inžinieriaus Jasinskio projektą (apie 4,2 ha). Sukurtas projektas istorizmo stiliuje su neobaroko bruožais: įrengti įėjimo mediniai vartai, centrinės aikštelės gėlynai ir fontanai, nutiestos pagrindinės alėjos, apsodintos medžių eilėmis, prie lenktų antraeilių takų pasodintos medžių ir krūmų grupės, sutvarkyti tvenkiniai, pastatyti suoleliai ir pavėsinės, pastatytas sodininko namelis ir kt. pastatai. Sodas tapo miestiečių poilsio ir pasilinksminimų vieta.

1902m. pastatytas moderno stiliaus amatų paviljonas (arch. K.Korojedovas) 1907m. paviljonas pagal A. Kleino projektą buvo rekonstruotas į Vasaros teatrą, kuris 1939m. buvo nugriautas.

1944

SEREIKIŠKIŲ PARKO ESAMA BŪKLĖ



1. **Peraugę želdiniai, sunykusi parkui būdinga atvirų erdvių sistema**
2. **Blogos būklės infrastruktūra (takai, suoliukai, žaidimų aikštelės ir t.t.)**
3. **Traukos objektų stoka**
4. **Išlikę vertingi buvusio parko struktūros elementai leidžia atkurti parką, pritaikant jį dabarties poreikiams, sukuriant naujus traukos centrus.**

SUTVARKYMO PLANAS



SEREIKIŠKIŲ PARKO PAGRINDINIS PLANAS



ISTORINIO TAKŲ PLANO IR ELEMENTŲ ATKŪRIMAS



Mariachiara Pozzana - architektė, peizažistė, istorinių parkų restauravimo metodikos kūrėja, **AIAPP** ir **ICOMOS** ekspertė : *“lankant parką, galima suvokti vadinamąją Europos sodų tradiciją – anglišką kraštovaizdinį stilių. Suteikti parkui savo tradiciją reiškia iš naujo įvesti tam tikras parkų meno savybes iš praeities, balansuoti tarp praeities ir dabarties. Parko sutvarkymas gali tapti atspirties tašku, siekiant įjungti parką į Europos parkų tinklą“.*

ŽELDINIŲ SUTVARKYMAS IR ATVIRŲ POILSIUI SKIRTŲ ERDVIŲ ATKŪRIMAS

ESAMA SITUACIJA

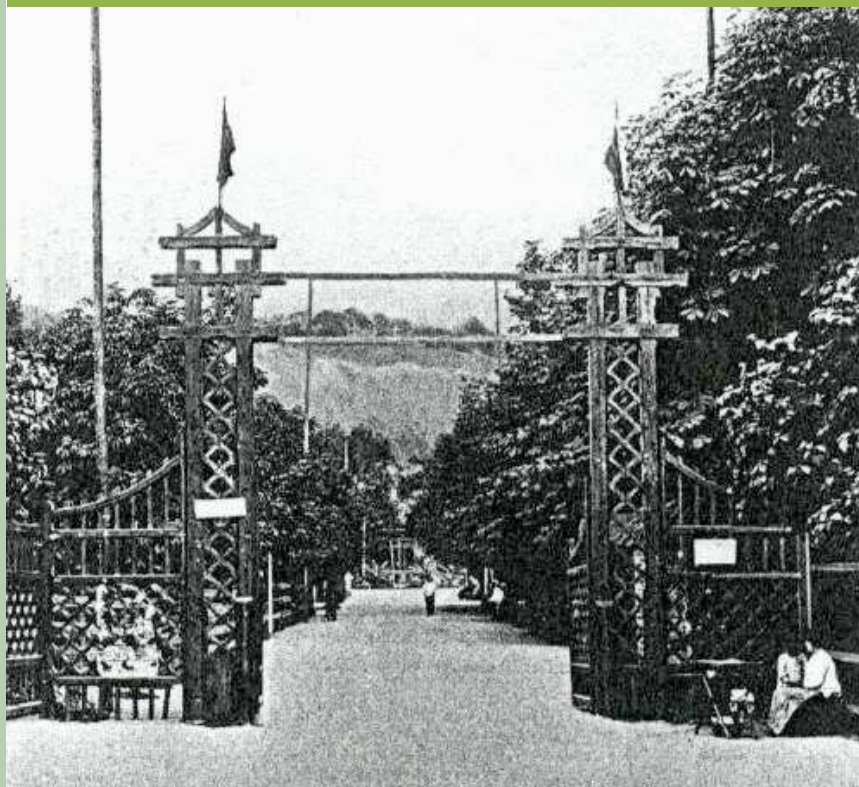


ANALOGAI PARKO ŽELDYNO



TERITORIJOS APTVĖRIMAS IR NAUJŲ ĮĖJIMO VARTŲ ĮRENGIMAS

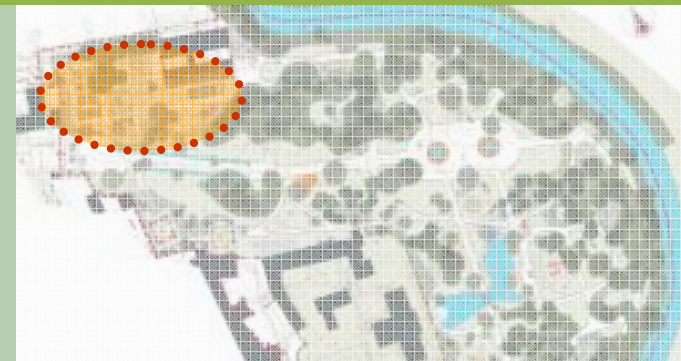
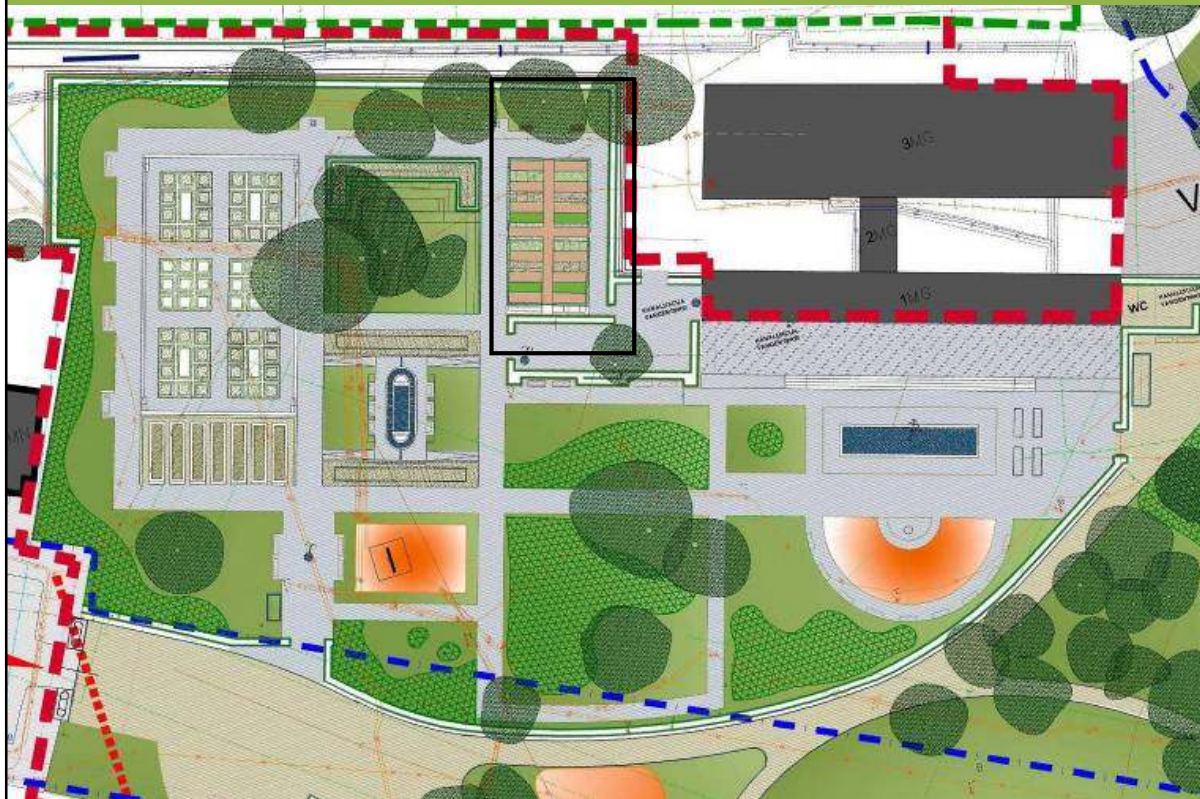
ISTORINĖ ĮĖJIMO VARTŲ Į PARKĄ FOTOGRAFIJA (APIE 1890m)



ISTORINIŲ ŽALIŲJŲ ERDVIŲ APTVĖRIMO ANALOGAI

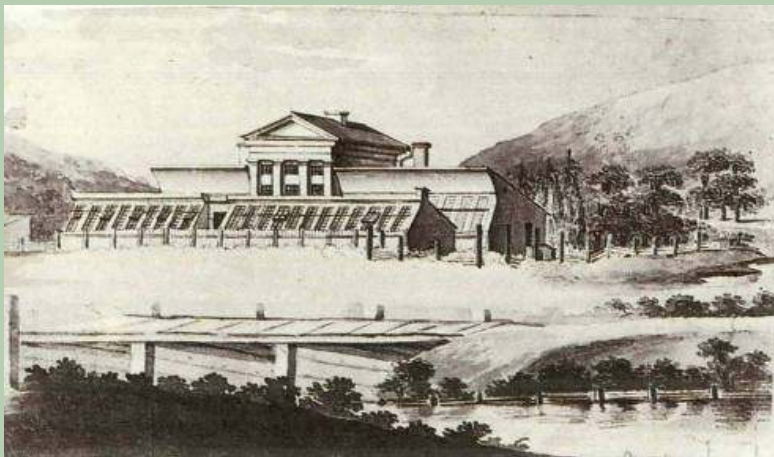


BOTANIKOS SODAS SU ORANŽERIJA



VAIKŲ EDUKACINE PROGRAMA

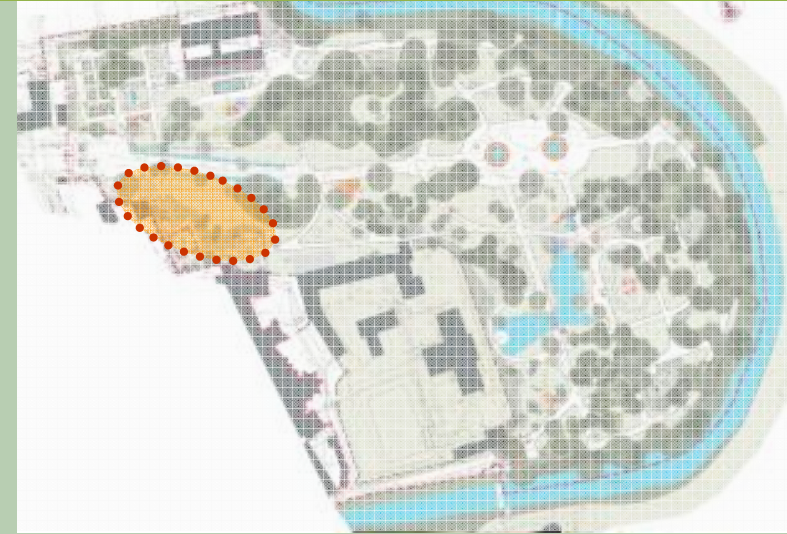
BOTANIKOS SODO ORAŽERIJA



ORANŽERIJOS PASTATAI 1815 m



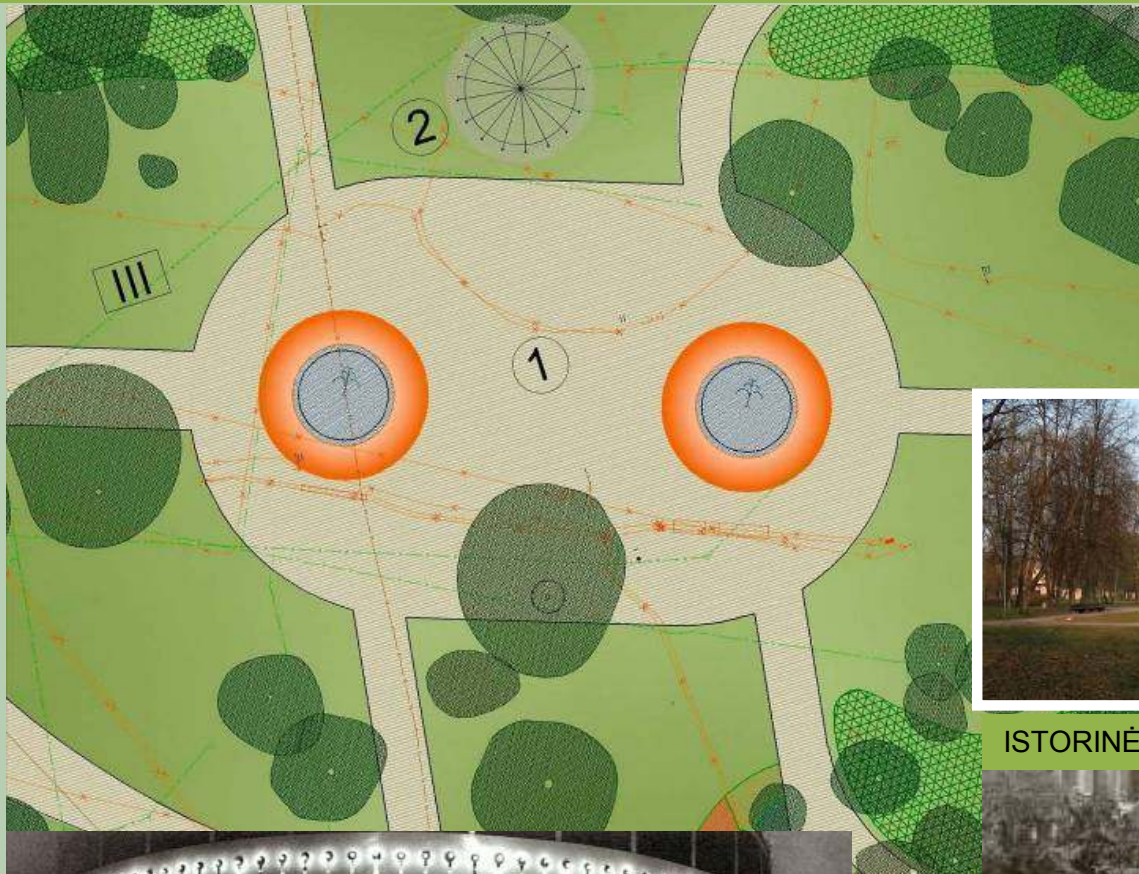
VIENUOLYNO SODO SU LABIRINTU FRAGMENTAS (BUVUSIO VIENUOLYNO SODO VIETOJE)



ANALOGAI



CENTRINĖ AIKŠTĖ SU FONTANAIS (KAMERINIŲ RENGINIŲ VIETA)



ISTORINĖ NUOTRAUKA 1895M



MUZIKOS PAVILJONAS



ROŽYNO FRAGMENTAS (BUVUSIO ROŽYNO VIETOJE)



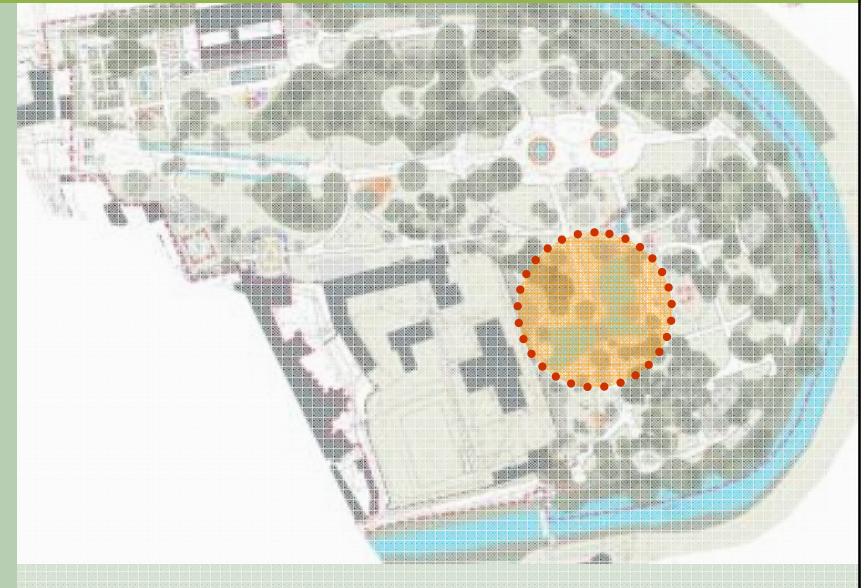
ANALOGAI



TVENKINIŲ REKONSTRUKCIJA (ESAMOJE VIETOJE)



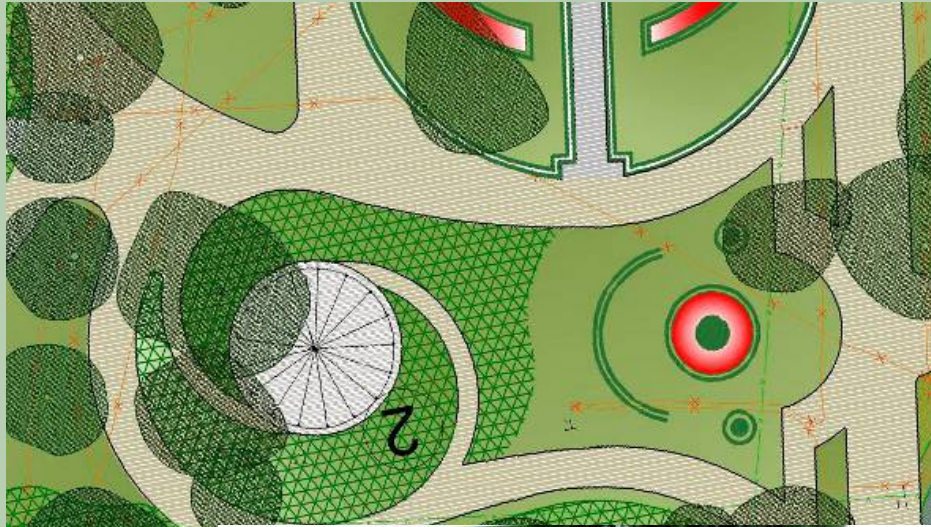
DABARTINĖ BŪKLĖ



ANALOGAI



MAŽOSIOS ARCHITEKTŪROS ELEMENTAI. BELVEDERIS (ESAMOJE VIETOJE)



ANALOGAI



VAIKŲ ŽAIDIMO AIKŠTELĖS PAGAL AMŽIAUS GRUPĘ

NUO 6 IKI 12 METU



IKI 9 METU



PAAUGLIŲ NUO 12M



ŠACHMATŲ AIKŠTELĖ



ANALOGAI



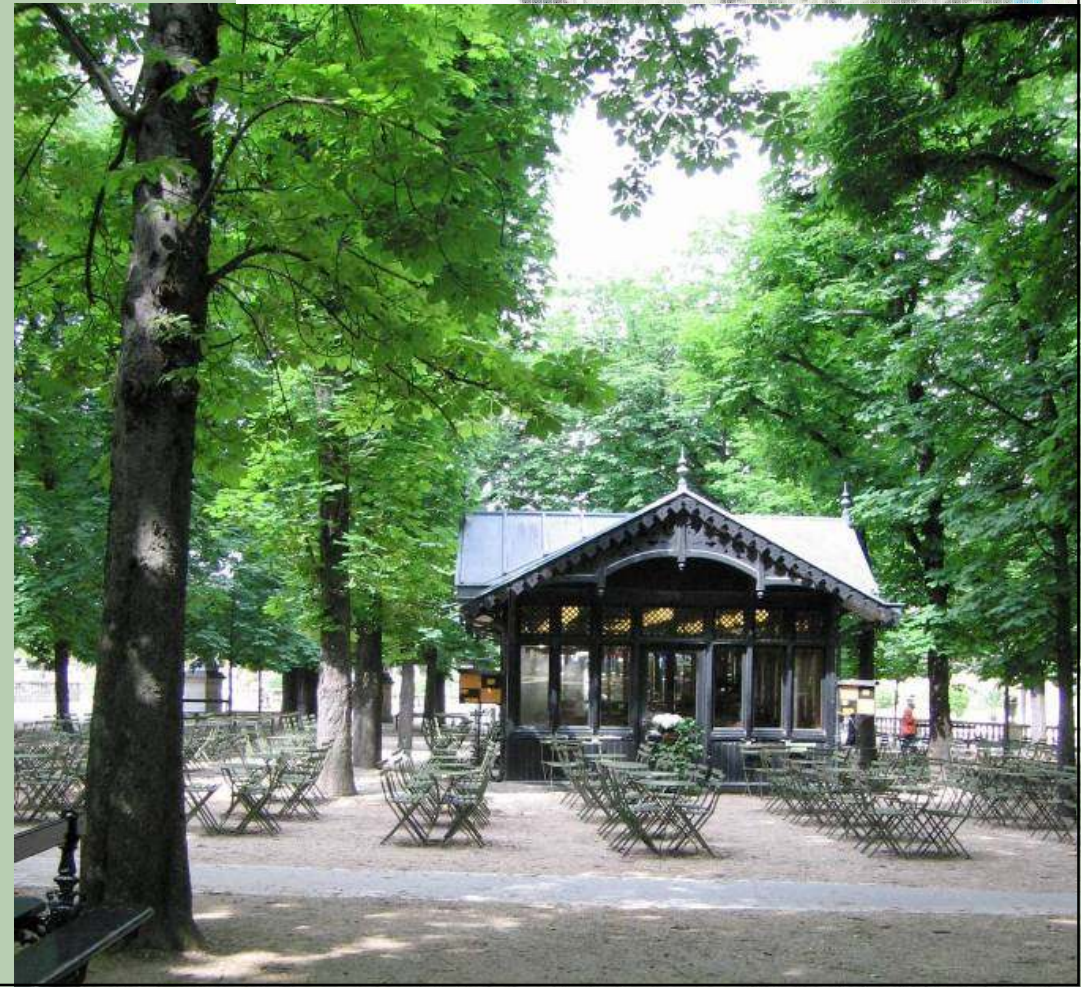
PETANKĒS AIKŠTELE



ANALOGAS



VASAROS KAVINĖS



ATLIKTI PROJEKTAVIMO DARBAI IR DERINIMAI

ATLIKTOS ANALIZĖS:

ISTORINĖ, ARCHITEKTŪRINĖ, URBANISTINĖ, DENDROLOGINĖ
ŽELDINIŲ INVENTORIZACIJA IR AUGALŲ FIZINĖS IR ESTETINĖS BŪKLĖS ĮVERTINIMAS

PARENGTI PARKO PROJEKTINIAI PASIŪLYMAI

BAIGIAMAS RENGTI TECHNINIS PROJEKTAS

EKSPERTŲ VERTINIMAI:

ARCHITEKTŲ SAJUNGOS

KRAŠTOVAIZDŽIO SAJUNGOS

NEKILNOJAMOJO KULTŪROS PAVELDO

EKSPERTĖS MARIACHIAROS POZZANOS – AIAPP IR ICOMOS EKSPERTĖ

PROJEKTAS VIEŠAI PRISTATYTAS VISUOMENEI SENAMIESČIO ATGAIVINIMO
AGENTŪROJE

TOLESNĖ PROJEKTO EIGA

ARCHITEKTŲ KŪRYBINĖS DIRBTUVĖS	2009 SPALIS
TECHNINIO PROJEKTO PABAIGA	2009 LAPKRITIS
DARBŲ PRADŽIA	2009 LAPKRITIS
DARBAI VYKDMI ETAPAI	
PAGRINDINIŲ TVARKYMO DARBŲ PABAIGA	2010

NUMATOMAS FINANSAVIMAS

NUMATOMA PARKO REKOSTRUKCIJOS KAINA	APIE 18 MLN.LT.:
ES STRUKTŪRINIAI FONDAI	14 MLN. LT
SAVIVALDYBĖS LĖŠOS	2 MLN. LT
MECENATAI	2 MLN.LT



AČIŪ UŽ DĒMESI

