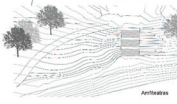
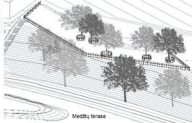
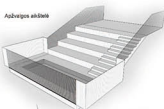




PANEVĖŽIO MIESTO SENVAGĖS IR ŠKAISTAKALNIO PARKU
SU PRIEIGOMIS KOMPLEKSINIS SUTVARKYMO KONKURSAS



- | | |
|----------------------------------|---|
| SIENAPRAKŲ ŽEMELŲ PAŽŪDAI | |
| | Tektoniška ribotinė linija |
| | Tylos |
| | Aplinkai (atogrindis, marmizolizmas) |
| | Rezonanso zonos |
| | Medžių |
| | Įreng. |
| | Stulpai, pastatų pamatai, tramvajų, tiltų |
| | Bendrosios vertybių sritis |
| | Beveik žemė |
| | Beveik vanduo |
| | Privačiosios pastatai |
| | Būstinė su šaltūnais |

- ERKŠČIAUKŠTĖS:**
1. Aukštųjų pastatų
 2. Parko žiedinių aikštų
 3. Aukštųjų pastatų
 4. Aukštųjų pastatų
 5. Aukštųjų pastatų
 6. Aukštųjų pastatų
 7. Aukštųjų pastatų
 8. Aukštųjų pastatų
 9. Aukštųjų pastatų
 10. Aukštųjų pastatų
 11. Aukštųjų pastatų
 12. Aukštųjų pastatų
 13. Parko žiedinių aikštų su aplinkai
 14. Aukštųjų pastatų
 15. Būstinė su šaltūnais
 16. Būstinė su šaltūnais
 17. Būstinė su šaltūnais
 18. Būstinė su šaltūnais
 19. Būstinė su šaltūnais
 20. Būstinė su šaltūnais
 21. Būstinė su šaltūnais
 22. Būstinė su šaltūnais
 23. Būstinė su šaltūnais
 24. Būstinė su šaltūnais
 25. Būstinė su šaltūnais
 26. Būstinė su šaltūnais
 27. Būstinė su šaltūnais
 28. Būstinė su šaltūnais
 29. Būstinė su šaltūnais
 30. Būstinė su šaltūnais

PAŅEŽIO MIESTO SENVAGĖS IR SKAISTAKALNIO PARKŲ SU PRIEIGOMIS KOMPLEKSINIO SUTVARKYMO KONKURSAS





a. Senvagės amfiteatras su estrada ant vandens



b. Poilsio ir renginių aikštės šalia bendruomenių rūmų



c. Kavinė Senvagės saloje



PANEVŽIO MIESTO SENVAGĖS IR SKAISTAKALNIO PARKŲ SU PRIEIGOMIS KOMPLEKSINIO SUTVARKYMO KONKURASAS



Pieva lankytojų rekreacijos poreikiams tenkinti: piknikams, aktyviems žaidimams, atvargų laidymai, ešerių šventėms ir t.t.

Estrada su paviljonu. Organiškos formos jodlietis ir gamtinė aplinka. Paviljonas simbolizuoja ant kalno bėgavę rėlinę akmenį.

Aktyvioji zona. Įėjimas į parką per pandusą ir mini amfiteatras prieš rydinę piešvą.

Salia magaromos vaikų žaidimų aikštelės, treniruoklių ir tinkamo aikštelės.

Užtvanka. Žemės architektūra su terasomis šlaitė ir betoniniai suoliukai krentančio vandens stebėjimui.

Apšviestų medžių parko zona su pasivaikščiavimo šlaitais ir poilsio vietomis.

Medžių alėja. Įrengiami nauji takeliai tarp medžių alėjų su minimaliu tako apšvietimu.

Alėja lyžia taške silumos siūpsnys su vaizdu į alėja ir bažnyčios bokštus.

Į šepetis artuojantis esamų šepetį kitame krante. Naus šepetis atitveria Panevėžio senąjį kvartalą su bažnyčia panorama.

Automobilių stovėjimo aikštelė apie 50 vietų.

Nevežio krančiųje sūkoma įrengti laisvo planavimo betoninius suoliukus ant vėjo.

Nuimami šepetiai tvarkinijoje poliniai ant vandens.

Silonus naujas pėsčiųjų tiltas, gerinantis urbanizuotos teritorijos ir parko susisiekimą.

Palei upelį numatomas slautas takelis su minimaliu apšvietimu.

Silona stipriai skvero ir Skaistakalnio parko ryšį įrengiant organiškos formos vartus į parką.



1. Skaistakalnio parko amfiteatras su paviljonu



2. Esamo pėsčiųjų tilto rekonstrukcija



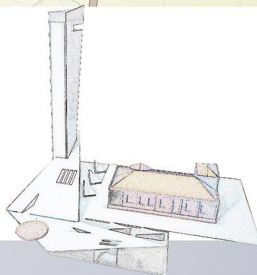
3. Skaistakalnio parko vartai

Parko suoliukų analogai

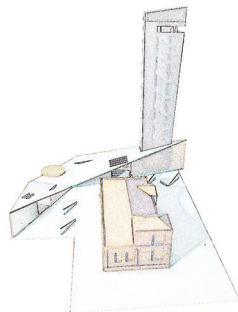




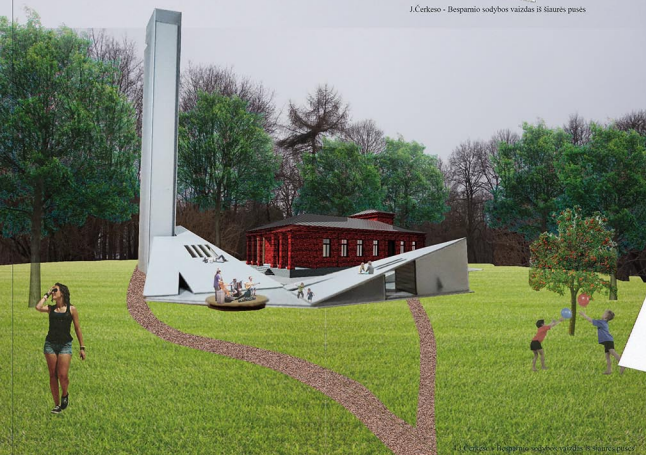
J.Cerkas - Bėsparnio sodybos vaizdas iš pietų pusių



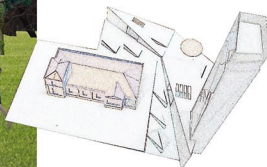
J.Cerkas - Bėsparnio sodybos vaizdas iš šlaitų pusių



J.Cerkas - Bėsparnio sodybos vaizdas iš vakarų pusių



J. Cerkas - Bėsparnio sodybos senjame pastate numontoma kavinių-galerija, kuri pritarantų daugiau lankytojų ne tik į pastatą bet ir Skaitakalnio parką. Šalia projektuojamas naujas statinys su apšvietimo bokštu. Žemumėnų statinio dalis savo aukštųjų neteknoms su esami pastatai. Naujame statinyje numatoma požeminė patalpa su apšvietimu per stoglangius. Šiose patalpose galėtų įsikurti meniškių dirbtuvės su edukaciniais programomis. Šalia naujų statinių numatoma terasa-scena, skirta lokaliems renginiams. Pastato stogai veiktų, kaip antifertras.



J.Cerkas - Bėsparnio sodybos stogų vaizdas

