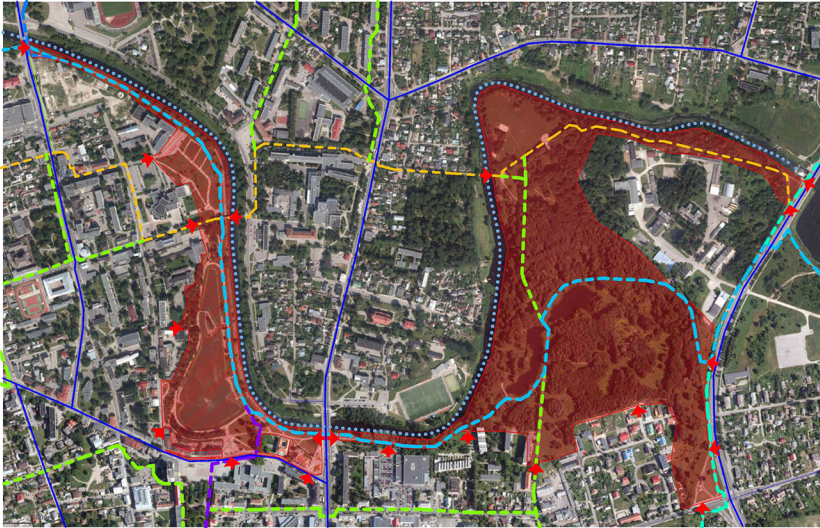


BENDRA TERITORIJOS KONCEPCIJA

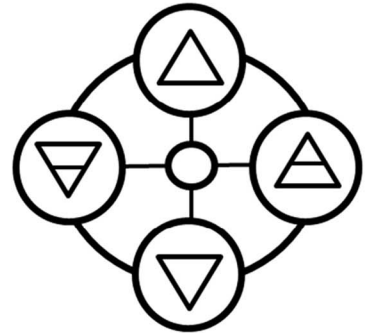
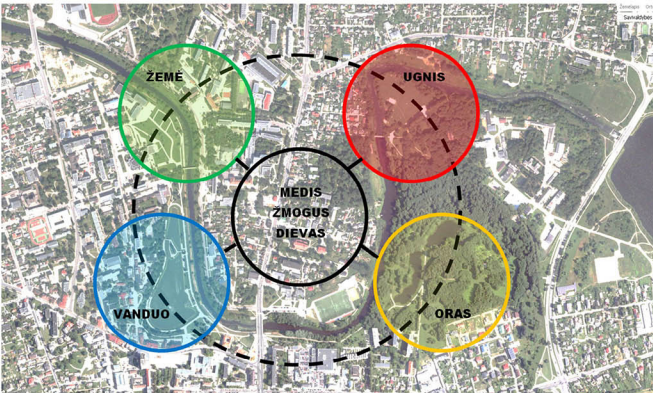
123456

Vizualių ir judėjimo jungčių įvertinimo schema
M1:2500



- SUTARTINIAI ŽYMĖJIMAI**
- Dviraičių trasa Beržiniai - centras - Varnstovščės
 - Dviraičių trasa Mėtos tvenas
 - Dviraičių trasa Pajūkėlis - Beržiniai
 - Dviraičių trasa Dėlysis žiedas
 - Dviraičių trasa Mėtaisa - centras - Pažalgėnai - Štapaitys
 - Baidarų trasa
 - Visuomeninio transporto linijos
 - Nagrinėjama teritorija

BENDRA TERITORIJOS KONCEPCIJA



Keturi „drambliai“, laikantys Visatą, keturios pagrindinės stichijos, kūrimo elementai ir Visatos sąrangos svarbiausios dalys- tai UGNIS, VANDUO, ORAS ir ŽEMĖ. Jų visuma - keturdalis ratas ar kryžius, kurio vidury, ašyje - visa jungianti ir žadinanti tveriančioji galia.

Visada yra grįžtamasis ryšys:

Ugnis negali būti be Oro - kūrybos negali būti be Ugnies.

Žemė negali būti be Vandens - augimo negali būti be Žemės.

TAI - RAKTAS Į MIESTO ŠIRDĮ, KURIAŲ ATRAKINTI PATIKĖTA ČIA GYVENANTIEMS



Senvagė - reikšmė: sena vaga- akmuo, medis;
Teritorijos akcentas: **Smėlio laikrodis**
Simbolis: **ŽEMĖ**
Įprasminimas: **Augimo parkas**

EKSPLIKACIJA

1. Lauko treniruokliai
2. Lauko gimnastikos įrenginiai
3. Vaikų ir jaunimo žaidimo aikštelės su įranga
4. Lauko vasaros kavinė
5. Dviratčių - riedučių trasa
6. Automobilų parkavimo aikštelė
7. Smėlio laikrodis
8. Titelis
9. Titelis
10. Holograminis fontanas
11. Prieplauka
12. Rūko fontanas
13. Apžvalgos aikštelė
14. Lauko amfiteatras

8

9

10

11

12

13

14

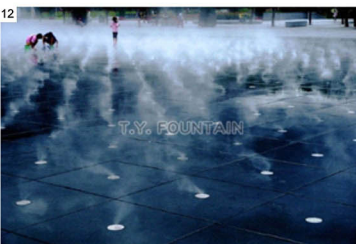
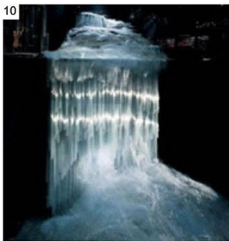
Senvagė - reikšmė: sena vaga- lašas, atspindys
Teritorijos akcentas: **Tvenkinys**
Simbolis: **VANDUO**
Įprasminimas: **Holograma**

SUTARTINIAI ŽYMĖJIMAI



123456

ANALOGAI



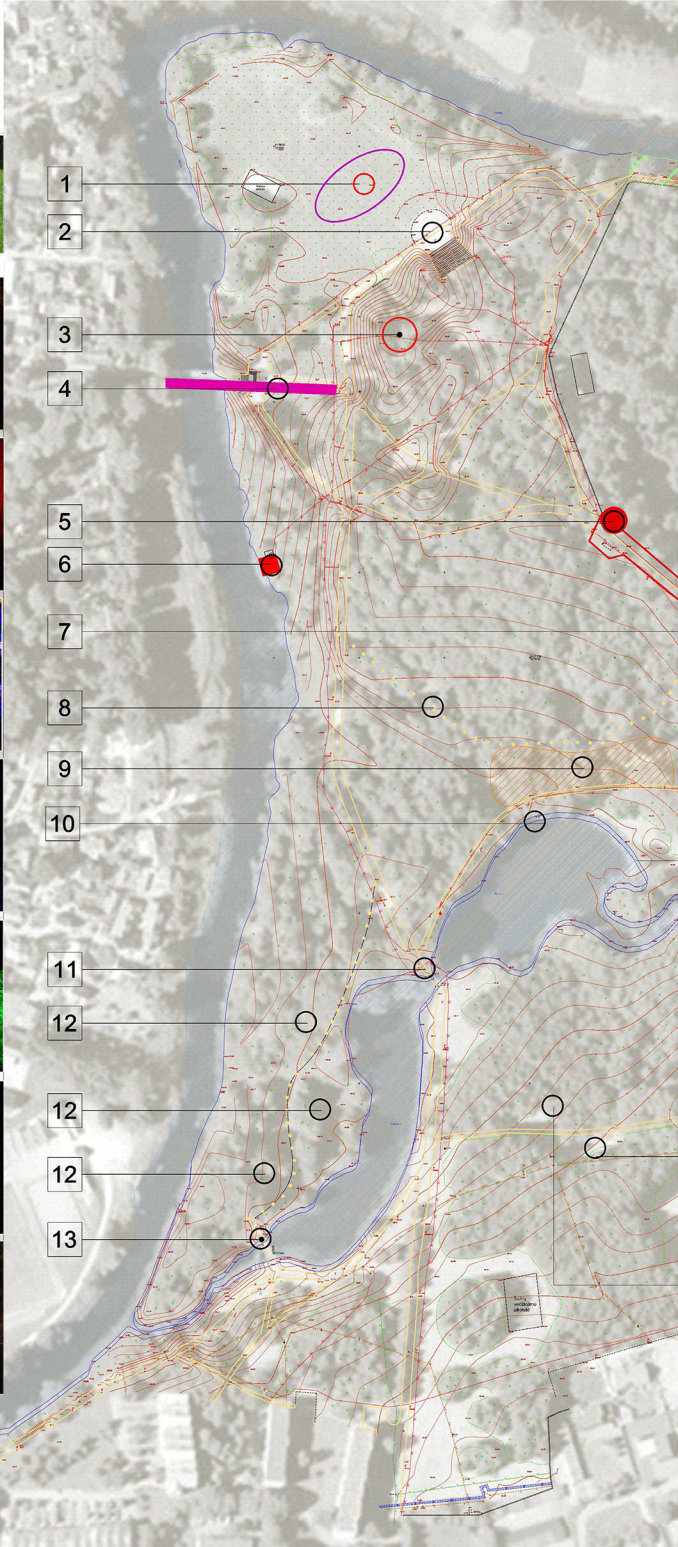
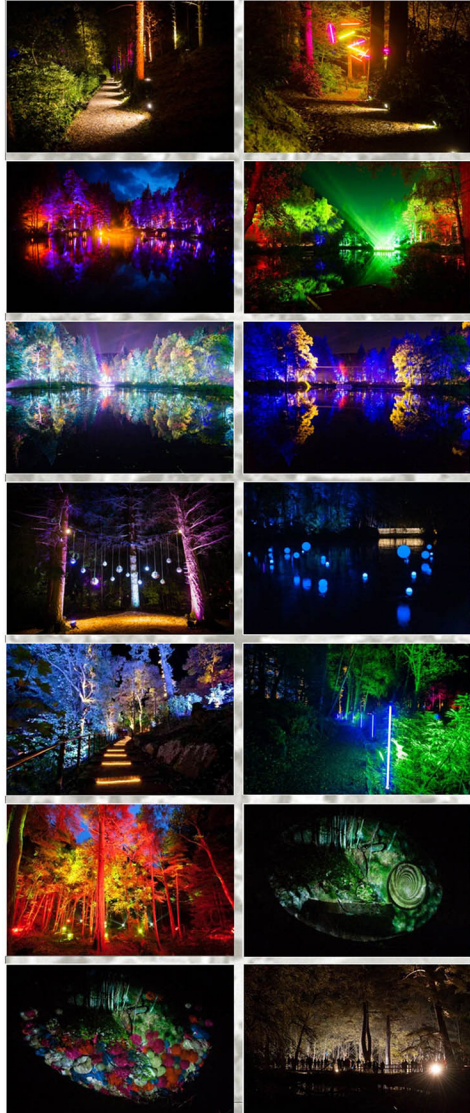
SKAISTAKALNIO PARKO IR JO PRIEIGŲ SPRENDINIAI
M1:1000

123456

Skaistakalnis - reikšmė: skaistus, šventas
Teritorijos akcentas: Aukuras
Simbolis: UGNIS
Įprasminimas: Šviesos parkas



ŠVIESOS PARKAS



123456

Pragiedruliai - reikšmė: svajonės, kūryba
Teritorijos akcentas: J.Čerkeso sodyba;
Simbolis : ORAS
Įprasminimas: Šeimų parkas

EKSPLIKACIJA

1. Labirintas
2. Lauko estrada
3. Aukuras
4. Pėsčiųjų tiltas per Nevėžio upę
5. Tualetai
6. Apžvalgos aikštelė
7. Automobilų parkavimo aikštelė
8. Kneipo takeliai
9. Monų pinklės
10. Valčių prielauka
11. Tiltelis
12. Atokvėpio aikštelės su piknikais
13. Tiltelis
14. Prieiga prie vandens
15. Pasakų zona prie klevo
16. J.Čerkeso sodyba "Pragiedruliai"
17. Apžvalgos bokštas
18. Tiltelis
19. Žaidimų zonos



14

15

16

17

18

19

19

19

19

SUTARTINIAI ŽYMĖJIMAI

-  Tvarkomi želdynai
-  Planuojami nauji takai

ANALOGAI



EKSPLIKACIJA

1. Sodas
2. Ūkio pastatas - menų dirbtuvės
3. Ūkio pastatas - edukacinės dirbtuvės
4. Ūkio pastatas - pagalbinės patalpos
5. Daržas - prieskonių darželis
6. Kvapų sodelis
7. Gyvenamasis namas - lankytojų centras su muziejumi ir kavine
8. Lauko estrados paviljonas
9. Rožynas
10. Pėsčiųjų takai

- 1
- 2
- 3
- 4
- 5
- 6
- 7
- 8
- 9

