



000001

Panevėžys – vienas didžiausių Lietuvos miestų, gamtinė aplinka ir kultūros paveldo traukinys. Miesto ir gamtos situacija sukuria palankias miesto centre yra didelis Panevėžio priemiestas, būtų atsižvelgiant pagrindinis miesto žaliųjų erdvių sąvokla atskirti miesto ir Nevėžio upės krantų, krantinės ir posčio vietos, kuriose miestiečiai galėtų būti laisvesnės ir pajamų vėdinant bei šalia gamtos aplinkos.

Projekte „Nevėžio slėnis“ siūlome:

- 1. Pristatyti bei dirančių takais sujungti pagrindinius miesto parkus į vieną sistemą bei užtikrinti jų pasiekiamumą ir apimtini miesto dalį. Siūlome nepažeidžiant esančių parkų, esančių palei Nevėžio ir apjungiant visus Panevėžio žaliuosius erdvių. Esančio maršrutu ir prie jo planuojamą sporto zoną, Skaitstatinio parko, Semeigos parko, Nevėžio vingius ir krantines iki Kulšėdos ir posio parko.

- 2. Semeigos parko kuri pagrindinį traukos objektą, pėsčiųjų taką, žiedų apsuptyje sporto. Taisa apjungti pagrindinį pastatymą ir Semeigos parko į laisvą aikštę, žmonių Semeigos krantinės bei vidurinės terasos prie korpusų fabrikos ir kanto gatvės. Panevėžio būdingą motinį įstatymų taisyklę, patalpių ar senovinių aukurdamas vietos atstatyti ir palaikyti.

- 3. Skaitstatinio parko siūlome išskirti natūralų gamtinį milio charakterį ir aktyviai poilsio zonas koncentruoti dvasios zonos, formos tai akivaizdus bei prie jos pamatėje pręgtas žaidimo aikštės. Antrą-

pirie Zagienio upelio venininkų ir J. Čercho-Bespario sodybos naujo pristato:

- 4. J. Čercho-Bespario sodyboje siūlome įrengti kultūrinę miestiečių erdvę, kuri taptų nauja traukos objektu. Skaitstatinio parko: Semeigios sodybos pastatų rekonstruoti naujos pastatų yra kuriamas praeities prie vandens, išnaudojant parko relikvijas skulptūras.

- 5. Sukurti kokybišką ir efektyvų takų infrastruktūrą, apšvieta parkuose, suolais ir mažiaus architektūra, šviestų esančius bei kuri naujas židinius.

VIENTISA Miesto ŽELNYJŲ IR KRANTINIŲ SISTEMA

Dviraučių takas – darbus sudomo skaitstatinis Nagnagėnų apylinkė teritorija yra išsiskleidusi centre miesto dalyje. Istorinė Panevėžio miesto vėžė, gamtinė aplinka prie Nevėžio upės šalia Naujo takų skulptūra turi apjungti šias žaliuosius erdvių į vieną sistemą. Įsijungti bei su aplinkine aplinkos bei vienima miesto dalimis. Vientisa vėžėjų erdvių ir traukos objektų sistema miesto miestiečių dvasijai, judėti, dienei centrinės miesto dalies pasiekiamumą bei viso miesto patiriamą ir patogiumą.

Visos pagrindinės Panevėžio žaliuosius erdvių yra išsiskleidusios palei Nevėžio upę – Nevėžio vingius. Toliau žaliuosius rekreacijos miesto erdvių siūlome apjungti rekreacinę administraciją ir pėsčiųjų takų pėsčiųjų, kuris praeities prie Ešano maršrutu – pagrindinio

rekreacinio miesto vandens telkinio. Dviraučių tako viena atšaka vėžė, ki daber esančio ploto, kita atšaka įjungti su patalpių maršrutu dvasijai planuojama atnaujinti poilsio, sporto ir žaidimo zona. Iš čia takas vingiuoja palei Nevėžio bei Skaitstatinio parko po pietų krantinę, prietaisai palei upę iki J. Basanavičiaus gatvės, toliau iki Semeigos parko, išsiskleidusio čia įvairūs ir palei upę iki pat Kulšėdos ir polio parko. Dviraučių takas ruošti šalia maršrutu bei krantinės ir polio parko galėtų tapti iki Panevėžio rajono esančių, skulptūras ir vėžėjų traukos objektų.

Dviraučių tako atšaka įjungti su kitomis miesto vėžėjomis esančius. Laivais aikštė, senamiesto gamtinė aplinka ir traukos objektai, pagamintiems gamtinė bei skaitstatinio darbu judėjimo, miesto atnaujinti planuojama dviračių takais. Panevėžio miesto struktūra yra giria kompozicijos bei išsiskleidusio vingio gamtinė aplinka. Šios dviračių linijos pėsčiųjų turi būti vietas ir haros miesto rados praeities, išsėdus dviračių takais, įjungtas miesto centre ir miesto parko būta aukštesnis žingsnis šią raudą pradėti.

Miesto parkų orientacija ir tarpusavio jungtis

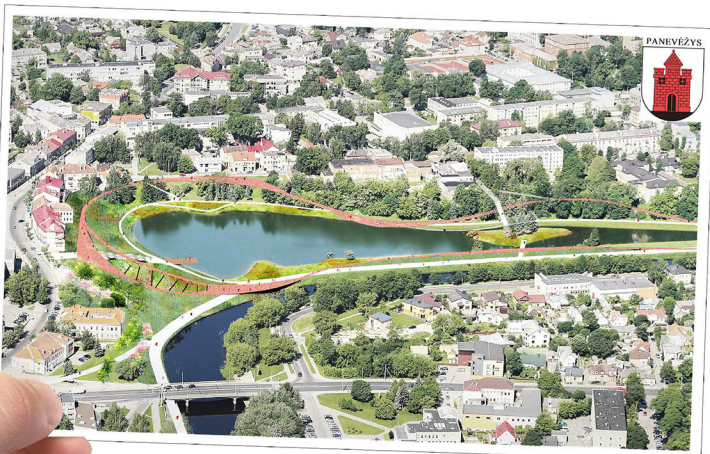
Prie dviračių tako išsėdusio Semeigos ir Skaitstatinio parko yra sėdimo charakterio Semeigos parko yra vėžėjomis miesto dalyje, prie senamiesto, pagrindinio traukos objektų, terasos ir mažiaus architektūros pastatų. Toliau apjungiant parką ir kuriant erdvę ir žaidimo zona, įsijungti tik miestiečiai, parko orientacija, tiek žaliųjų žmonių charakteris. Taisa skaitstatinio miesto būdimo medžiagiuma – pilytis, apjungta traukos objektus bei

sobalvos aikštės aktyvumo terasos bei natūralios krantinės ir žėdimo sportoje terasos;

Tuo tarpu Skaitstatinio parko, vieno pirmo, dominuojama gamta. Naujas moderniosios parko yra mironiškos žaidimo ir poilsio erdvių koncentracijoms dvasios zonos tarp esančių medžių bei juo žaidimams atnaujinti erdvių. Taisa kuriant esančių takų, pagrindinis, J. Čercho-Bespario sodybos pastatų kultūrą naujų pristatytis pėsčiųjų po žeme. Išnaudojant parko relikvijas ir mironiška keltant parko perspektyvą bei vėžėjų. Apjungtas yra įjungtas dviračių, pėsčiųjų ir pėsčiųjų Nevėžio vingioje prie Maršrutu takai formuojant vėžėjų pėsčiųjų žaidimo zona Semeigos parko, pėsčiųjų dvasijai per upę iki P. Putno gatvės (Šviesos erdvių žaidimo), A. Jankio gatvės, A. Jankio gatvės žaidimo, Maršrutu takais. Sporto gatvė palei Semeigos šilpnis, atnaujinti parko relikvijas per Nevėžio ir Skaitstatinio parko, per parko palei upę galinti iki Semeigos.

Kita itin svarbi parkų jungtis yra J. Basanavičiaus gatvė prie tilto. Šioje intensyviausio transporto vėžėjų yra giria ir šiuo parkus, kurie dar yra mironiškos, remonatas ar sunkūs suvokiami. Nauji takai, vietas dviračių takų dangis, pėsčiųjų kėlimai bei nauji formuojami žėdimo, parko nuomos ir įknytas padės sukuriant ir naujinti pėsčiųjų ir iki Semeigos bei Skaitstatinio parko. Techninio projekto metu bus vertinamas transporto šaltinių ir pėsčiųjų įjungtis, pereigos žaidimo ir odavaukiamas, vėžėjomis etapas. Semeigos parko pėsčiųjų siūlome išvairyti įrengti miesto žaidimo orientacija (sukamam) žmonių Panevėžio centre ir parko pėsčiųjų.

NEVĖŽIO SLĖNIS

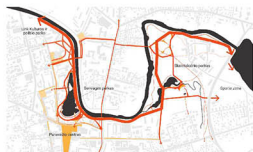




NEVĖŽIO SLĖNIS 000001



Einant iš Laisvės aikštės atsiveria Senvagės parkas su pėsčiųjų taku - žiedu, jungiančiu krantines, aukštutines terasas, poilsio vietas ir želdinius



Senvagės ir Skaistakalnio parkų takai ir jungtys



Funkcinės zonos ir veiklos



Gamtinė aplinka ir želdiniai



Pagrindinis senvagės takas su atsisėdimo vietomis



Terasuotas senvagės šlaitas sukuria pasyvaus poilsio zonas, pikničių vietas su vaizdu į senvagės upę bei Nevėžio upę



Nevėžio upės vingyje įrengta apžvalgos aikštelė „pasikabina“ virš vandens ir suteikia galimybę apžvelgti upę iš viršaus



Viršutinėje dalyje esantis takas terasuojasi laiptais žemyn, taip sukurdamas apžvalgos vietas



Skaistakalnio parke bei palei Nevėžį numatomas pagrindinis takas kartu su dviračių taku. Juos skiria nedidelė žalioji juosta, takai vinguoja aplėsdami klitį bei jungdami įdomesnes vietas į maršrutą



Pagrindiniai pateikimai į Skaistakalnio parką yra paženklinai kita danga bei specialiu parko „riboženkliais“



Skaistakalnio parke tie takų susikirtimu numatomos aktyvaus poilsio zonos, kuriose tematiškai išdėliojami parko įrenginiai sportui, žaidimams, poilsiui ir t.t.



Čerkeso sodybos priegione numatomas išplėstas takas „apeinantis“ aplink esamus medžius



Šiaurinės skaistakalnio pievos apžvalgai formuojamos naujos terasos ant šlaito, nuo kurių atsiveria Nevėžio upės vingis



Senvagės pagrindinis takas pereina šalia medinių terasų, kurios nusliauptyuoja link vandens



Nusileidimas prie vandens



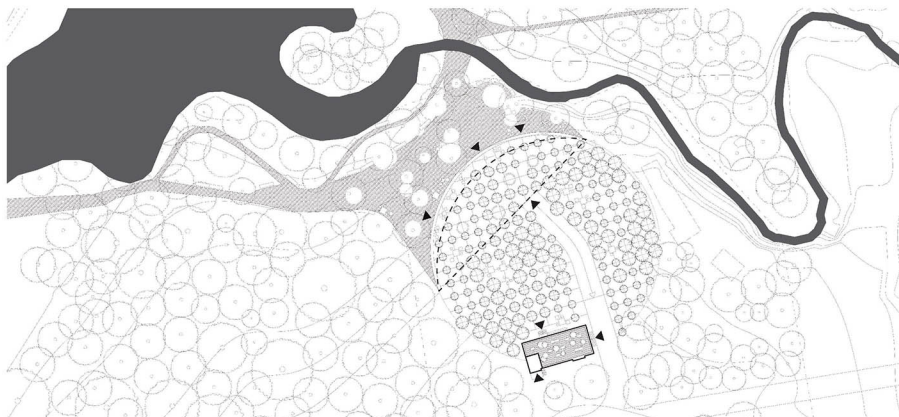
Nauji tilteliai



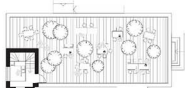
NEVĖŽIO SLĖNIS 000001



Pagrindinis pėsčiųjų ir dviračių takas veda per naujus tilitellus virš Zagienio upelio tvenkinį. Kitoje tvenkinį pusėje matosi aktyvi, kultūrinė zona prie naujo J. Čerkeso-Besparnio sodybos priestato.



J. Čerkeso-Besparnio sodybos sklypo planas 1:500



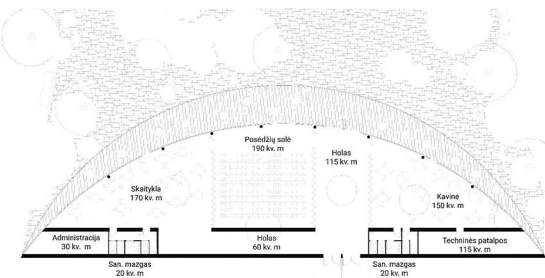
Terasos planas 1:200



Pirmo aukšto planas 1:200



Pietinis sodybos fasadas 1:200



Naujo pastato planas 1:200



Pjūvis per sodybą bei naują pastatą 1:200

