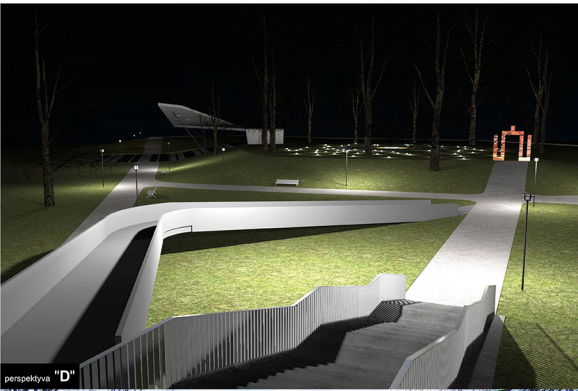




- SVARBIJŲ PASTATŲ IR TERITORIJŲ PAAIŠKINAMĄJIS**
1. Šoninį Pirmojo lygio stovai
 2. Pirmojo lygio stovai
 3. Antrono komerciniai ir ofisai, vestibi
 4. V.Š. antrosios lygio stovai
 5. Komerciniai ir ofisai
 6. Vokalinė parterio siena
 7. Vokalinė siena
 8. Pirmojo lygio stovai
 9. Parterio siena
 10. Pirmojo lygio stovai
 11. Būsto namų kompleksas
 12. Būsto namų kompleksas
 13. Būsto namų kompleksas
 14. Būsto namų kompleksas
 15. Būsto namų kompleksas
 16. Būsto namų kompleksas
 17. Būsto namų kompleksas
 18. Būsto namų kompleksas
 19. Būsto namų kompleksas
 20. Būsto namų kompleksas
 21. Būsto namų kompleksas
 22. Būsto namų kompleksas





perspektyva "D"



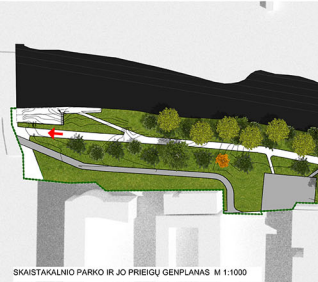
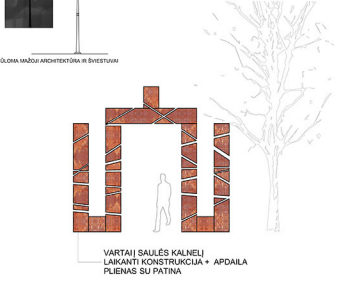
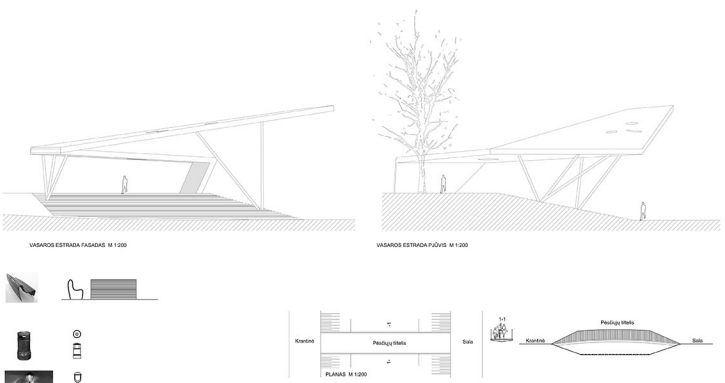
perspektyva "E"

SKAISTAKALNIO IR JO PRIEIGŲ SPRENDINIŲ EKSPLIKACIJA

1. Parko rėmą apibūdina perlinėms: balnė
2. Parko rėmą apibūdina perlinėms: balnė
3. Parko paviljonas: apynė
4. Parko paviljonas
5. Informacinis pastelis: skaitmeninis žemėlapis, parodantis žmonių ir augalų ligas
6. Informacinis pastelis: skaitmeninis žemėlapis, parodantis žmonių ir augalų ligas
7. Rūdos - rėmsio vasaros žiedų šiluma
8. Atskaitoma vasaros rėmsio perėjimo atskaita
9. Informacinis pastelis: skaitmeninis žemėlapis, parodantis žmonių ir augalų ligas
10. Lampų šiluminis pastelis: šiluminis žemėlapis ir skaitmeninis žemėlapis
11. Vasaros paviljonas: apynė
12. Parko paviljonas: apynė
13. "Tiesų per "Sąjūdį" žemėlapis (Sąjūdis)
14. Skaitmeninis žemėlapis: kartinis žemėlapis, parodantis žmonių ir augalų ligas
15. 80 vnt. skaitmeninis žemėlapis
16. Informacinis pastelis: skaitmeninis žemėlapis ir skaitmeninis žemėlapis
17. Informacinis pastelis: skaitmeninis žemėlapis ir skaitmeninis žemėlapis
18. Informacinis pastelis: skaitmeninis žemėlapis ir skaitmeninis žemėlapis
19. Informacinis pastelis: skaitmeninis žemėlapis ir skaitmeninis žemėlapis
20. Sporto aikštė
21. Vasaros paviljonas: apynė
22. Vasaros paviljonas
23. Lampų šiluminis pastelis: šiluminis žemėlapis ir skaitmeninis žemėlapis
24. Vasaros paviljonas: apynė
25. Parko aikštė



Tekniska šiluminė kaitra planas. Tai šiluminė kaitra, kurią patiria žmogaus kūnas, kai jis yra šiluminėje aplinkoje. Šiluminė kaitra gali būti šiluma, kuri patiria žmogaus kūnas, kai jis yra šiluminėje aplinkoje. Šiluminė kaitra gali būti šiluma, kuri patiria žmogaus kūnas, kai jis yra šiluminėje aplinkoje.





PROJEKAT VARNOSTNEGA ZAVAJA
V OBLASTI VARNOSTNEGA KOLIBRA

PROJEKAT VARNOSTNEGA ZAVAJA
V OBLASTI VARNOSTNEGA KOLIBRA

POVRHNI NARIŠI

PROJEKCIJSKI NARIŠI

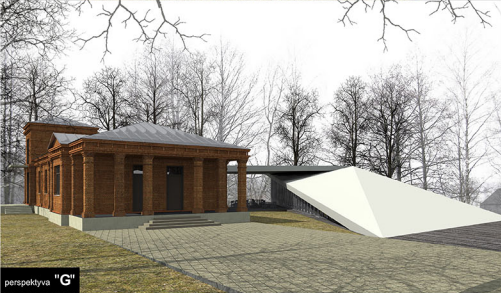
GRADNJA

LANDŠKOPJE

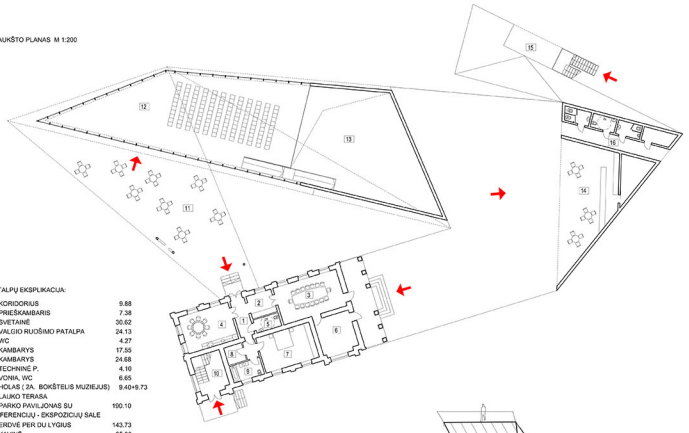
LANDŠKOPJE

TRGOVAŠKA DRUŠTVA ZA NEKRETNOSTI, Ljubljana



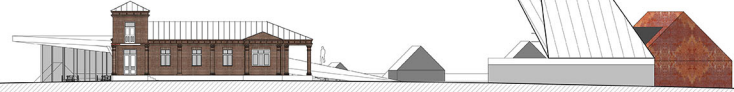


AUKŠTŲ PLANAS M 1:200

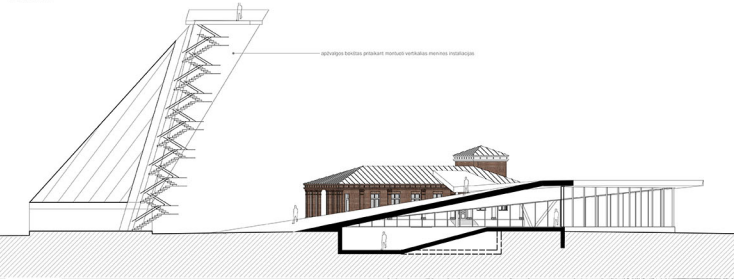


PATALPŲ EKSPLIKACIJA:

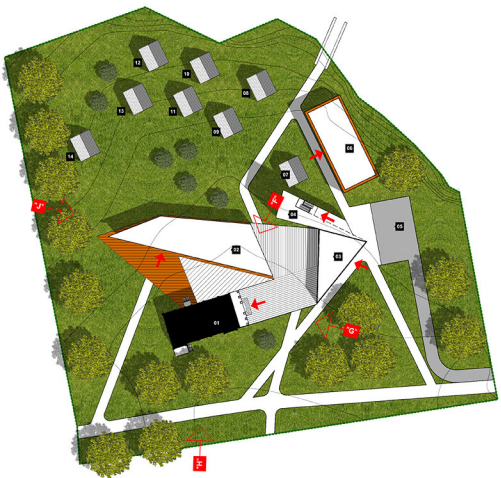
1	KORIDORUS	9.88
2	PRIEŠKAMBARIS	2.58
3	SVEJANĖ	30.62
4	VALGIDŲ RUŠIŲ PATALPA	24.13
5	WC	4.37
6	KAMBARYS	17.55
7	KAMBARYS	24.68
8	TECHINĖ P.	4.10
9	VORNA, WC	6.85
10	HOLAS (JŲ BOKŠTELEI MUZIEJUS)	8.40+8.73
11	LAUKO TERRASA	190.10
12	PANORAMINIŲ VAIZDŲ SU KONFERENCIJŲ - EKSPOLIČIŲ SALE	143.73
13	ERDVE PER DU LYGIUS	85.86
14	KAVINĖ	6.85
15	APŽVALGOS BOKŠTAS	15.10
16	WC	15.10
IŠ VISO		587.18



PAŠALINIS M 1:200



PŪVINIS M 1:200



POETO J.Č. BESPARNIO SODYBOS GENPLANAS M 1:500

POETO J.Č. BESPARNIO SODYBŲSŲ EKSPLIKACIJA:

1. Poeto J.Čerkeso Bėsparnio namas ir konstruktivizmas (nėmėmų, enclavų, modernizacija)
2. Patalpų patalpinimas - koridorių ir ekspozicijos salė
3. Lauko terasos
4. Individualūs namai su šiltesniu šilumos numatant galimybes vėgri vėtrikais nemetas individualizacija
5. Sėdimo, natūralios parkavimo aikštelės
6. Mėgėjų objektai
7. Individualūs namai su šiltesniu namais pritaikant vidinį šilumą
8. Oratoriai
9. Individualūs namai su šiltesniu namais pritaikant vidinį šilumą
10. Individualūs namai su šiltesniu namais pritaikant vidinį šilumą
11. Individualūs namai su šiltesniu namais pritaikant vidinį šilumą
12. Oratoriai
13. Individualūs namai su šiltesniu namais pritaikant vidinį šilumą
14. Oratoriai



"NAMŲ" SKAISTAKALNIO PARKE R.Č. BESPARNIO SODYBŲS

