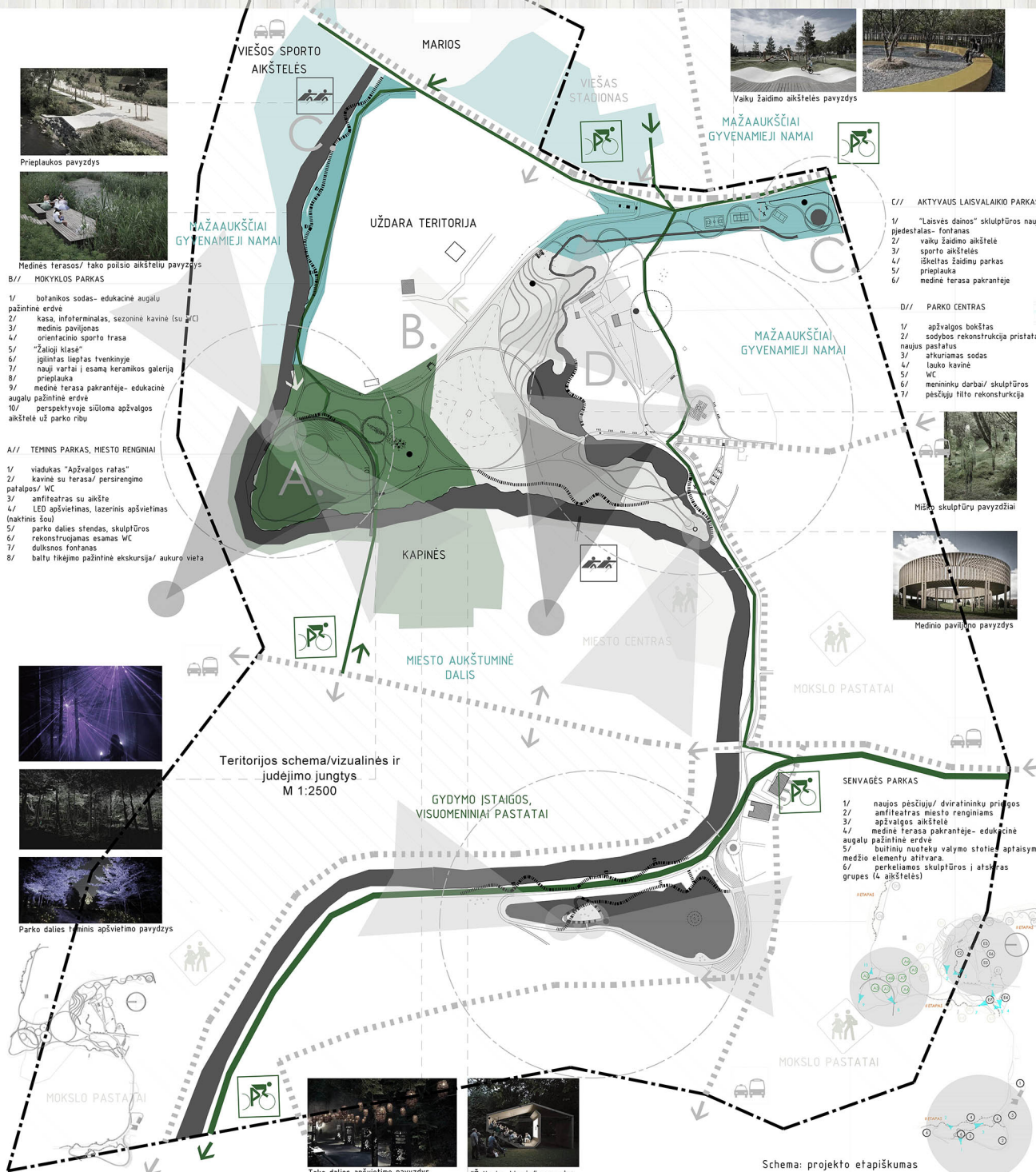


PANEVĖŽIO PARKAI "VANDUO - GYVENIMO ATSPINDYS"

1
23456



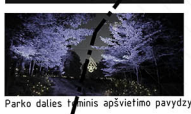
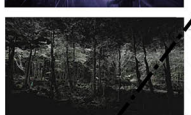
Priepilaukos pavyzdys



Medinės terasos/ tako poilsio aikštelių pavyzdys

- B// MOKYKLŲ PARKAS**
- 1/ botanikos sodas- edukacinė augalų pažintinė erdvė
 - 2/ kasa, infaterminas, sezoninė kavinė (su WC)
 - 3/ medinis paviljonas
 - 4/ orientacinio sporto trasa
 - 5/ "žaliųjų klasių"
 - 6/ įgilintas lieptas tvėnkinyje
 - 7/ nauji vartai į esančią keramikos galeriją
 - 8/ priepilauka
 - 9/ medinė terasa pakranteje- edukacinė augalų pažintinė erdvė
 - 10/ perspektyvoje siūloma apžvalgos aikštėle už parko ribų

- A// TEMINIS PARKAS, MIESTO RENGINIAI**
- 1/ viadukas "Apžvalgos ratas"
 - 2/ kavinė su terasa/ persirengimo patalpos/ WC
 - 3/ amfiteatras su aikšte
 - 4/ LED apšvietimas, lazerinis apšvietimas (naktinis šou)
 - 5/ parko dalies stendas, skulptūros
 - 6/ rekonstruojamas esamas WC
 - 7/ dūksnos fontanas
 - 8/ baltų tikėjimo pažintinė ekskursija/ aukuro vieta



Parko dalies teminis apšvietimo pavyzdys



MOKSLO PASTATAI



Tako dalies apšvietimo pavyzdys



"Žaliosios klasės" pavyzdys



Vaikų žaidimo aikštelių pavyzdys



MAŽAAUKŠČIAI GYVENAMIEJI NAMAI

- C// AKTYVAUS LAISVALAIKIO PARKAS**
- 1/ "Laisvės dainos" skulptūros naujas pastatas
 - 2/ vaikų žaidimo aikštėle
 - 3/ sporto aikštėle
 - 4/ iškeltas žaidimų parkas
 - 5/ priepilauka
 - 6/ medinė terasa pakranteje

- D// PARKO CENTRAS**
- 1/ apžvalgos bokštas
 - 2/ sodybos rekonstrukcija pristatant naujos pastatus
 - 3/ akuriamas sodas
 - 4/ lauko kavinė
 - 5/ WC
 - 6/ menininkų darbai/ skulptūros
 - 7/ pėsčiųjų tilto rekonstrukcija



Misų skulptūrų pavyzdžiai

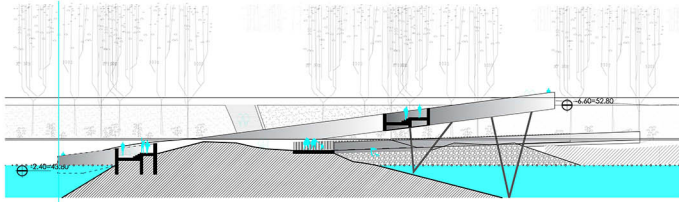


Medinio paviljono pavyzdys

- SENVAGĖS PARKAS**
- 1/ naujos pėsčiųjų/ dviratininkų prieglobis
 - 2/ amfiteatras miesto renginiams
 - 3/ apžvalgos aikštėle
 - 4/ medinė terasa pakranteje- edukacinė augalų pažintinė erdvė
 - 5/ buitinių nuotekų valymo stoties apšvietimas
 - 6/ medžio elementų atitvara- perkeliama skulptūros į atskiras grupes (4 aikštėle)



MOKSLO PASTATAI



Viadukas - "Apžvalgos aikštē" (pjūvis)
M 1:250

SENVAGĒS PARKAS "VANDUO - GYVENIMO ATSPINDYS"

2
1 3456



3



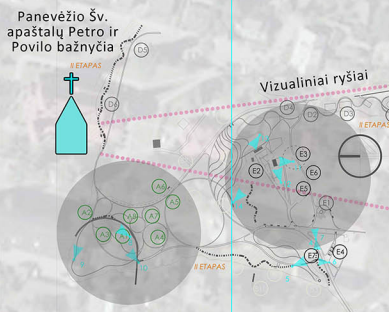
2

SENVAGĖS PARKAS

"VANDUO – GYVENIMO ATSPINDYS"

3
12 456

Apžvalgos planas (vaizdas iš šono)
M. 1:200



3D vizualizacijų vietos

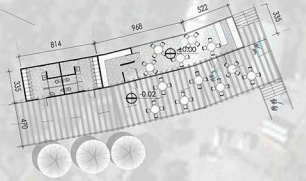


SKAISTAKALNIO PARKAS

"VANDUO - GYVENIMO ATSPINDYS" 123 56



Rekonstruojamas esamas WC
M 1:200



Kavinė su terasa/WC/persirengimo patalpa
M 1:200



kasa/infoterminalas/sezoninė kavinė
M 1:200

Sklypo plano sprendiniai M 1:1000

Objektų sutartinis žymėjimas

- | | |
|--|--|
| <ul style="list-style-type: none"> A. miesto naminių teritorija B. žvilgtelėjimo aikštė C. kavinė su terasa/persirengimo patalpa/ WC D. kavinės terasos aikštė E. važiavimas architektūrinis elementas/aukštis, išdėstymo linija/ribos/linijos F. LED apšvietimas G. terasos parkas H. lauko paviljono apšvietimas I. važiavimas architektūrinis elementas/aukštis, išdėstymo linija/ribos/linijos J. medžiagos tvarkymo aikštė K. dalies fontanas L. kelių ir žmonių padėties koordinatavimas/veža M. automobilių aikštės/transporto priemonės N. aplaidaus parko aikštė O. sporto aikštė P. žaidimų aikštė Q. vaikų žaidimo aikštė R. kultūros aikštė S. kavinė su terasa/persirengimo patalpa/ WC T. infoterminalas U. sezoninė kavinė V. kasa/infoterminalas W. sezoninė kavinė X. kasa/infoterminalas | <ul style="list-style-type: none"> 1. ARTIFICIJAUS LAUKINIAUSIŲ PARKO 2. KAVINĖ SU TERASA/PERSIRENGIMO PATALPA/ WC/PATALPA 3. SPORTO AUKŠTELIS 4. ŽAIDIMŲ AUKŠTELIS 5. SPORTO AUKŠTELIS 6. VAŽIAVIMAS ARCHITECTŪRINIS ELEMENTAS/ AUKŠTIS, IŠDĖSTYMO LINIJOS/RIBOS/LINIJOS 7. MEDŽIAGŲ TVARKYMO AUKŠTELIS 8. VAŽIAVIMAS ARCHITECTŪRINIS ELEMENTAS/ AUKŠTIS, IŠDĖSTYMO LINIJOS/RIBOS/LINIJOS 9. TERASA/PARKAS 10. LAUKO PAVILJONO APŠVIETIMAS 11. KAVINĖ SU TERASA/PERSIRENGIMO PATALPA/ WC/PATALPA 12. VAŽIAVIMAS ARCHITECTŪRINIS ELEMENTAS/ AUKŠTIS, IŠDĖSTYMO LINIJOS/RIBOS/LINIJOS 13. DALIES FONTOANAS 14. KELIŲ IR ŽMONIŲ PADĖTIES KOORDINAVIMAS/VEŽA 15. AUTOMOBILIŲ AUKŠTELIS/TRANSPORTO PRIEMONIŲ 16. ŽAIDIMŲ AUKŠTELIS 17. VAIKŲ ŽAIDIMŲ AUKŠTELIS 18. KULTŪROS AUKŠTELIS 19. KAVINĖ SU TERASA/PERSIRENGIMO PATALPA/ WC/PATALPA 20. INFOTERMINALAS 21. SEZONINĖ KAVINĖ 22. KASA/INFOTERMINALAS |
|--|--|

SUTARTINIS ŽYMĖJIMAS

- ŽELDYNAI
- VANDUO
- VEJA
- GĖLYNAISODAI
- AKMENUKAIŠKALDA
- ASFALTAS
- KIETA DANGA
- SMĖLIO GRINDINYS
- MEDINĖS LENTOS
- PASTATAI

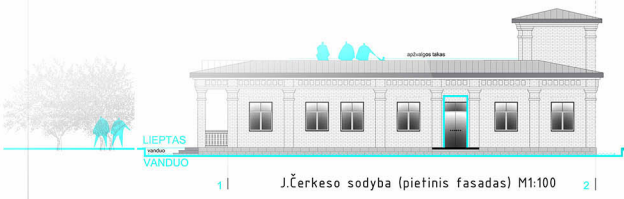


Kavinė su terasa/ persirengimo patalpos/ WC (pjūvis)
M 1:200

SKAISTAKALNIO PARKAS "VANDUO - GYVENIMO ATSPINDYS"

5
1234 6

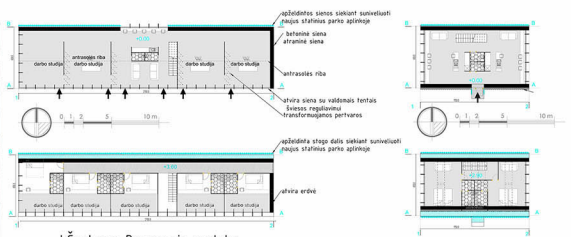




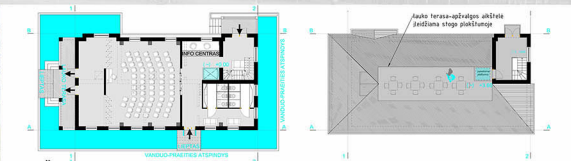
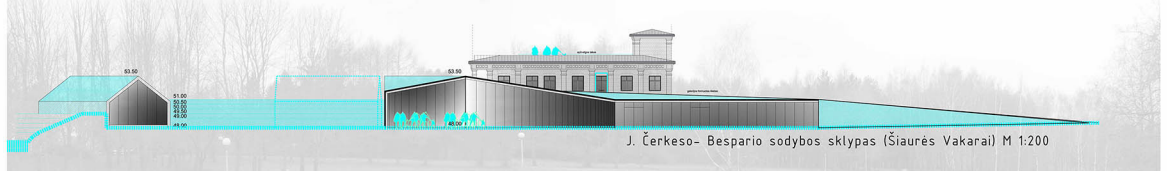
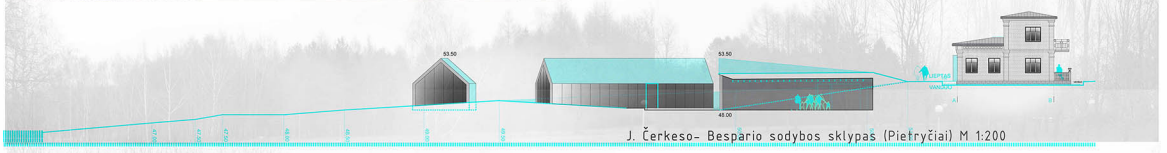
170202

J. ČERKESO-BESPARNIO SODYBA "VANDUO - GYVENIMO ATSPINDYS"

6
12345



DN J.Čerkeso-Besparnio sodyba
Atvykstančių menininkų darbu studija – su gyvenamosiomis patalpomis antraslojeje (pamatu vietoje, atkūriant buvusio ūkinio pastato tūrį)
SN J.Čerkeso-Besparnio sodyba
Svečių namai (pamatu vietoje, atkūriant buvusio ūkinio pastato tūrį)



GN J.Čerkeso-Besparnio sodyba
gyvenamasis namas

