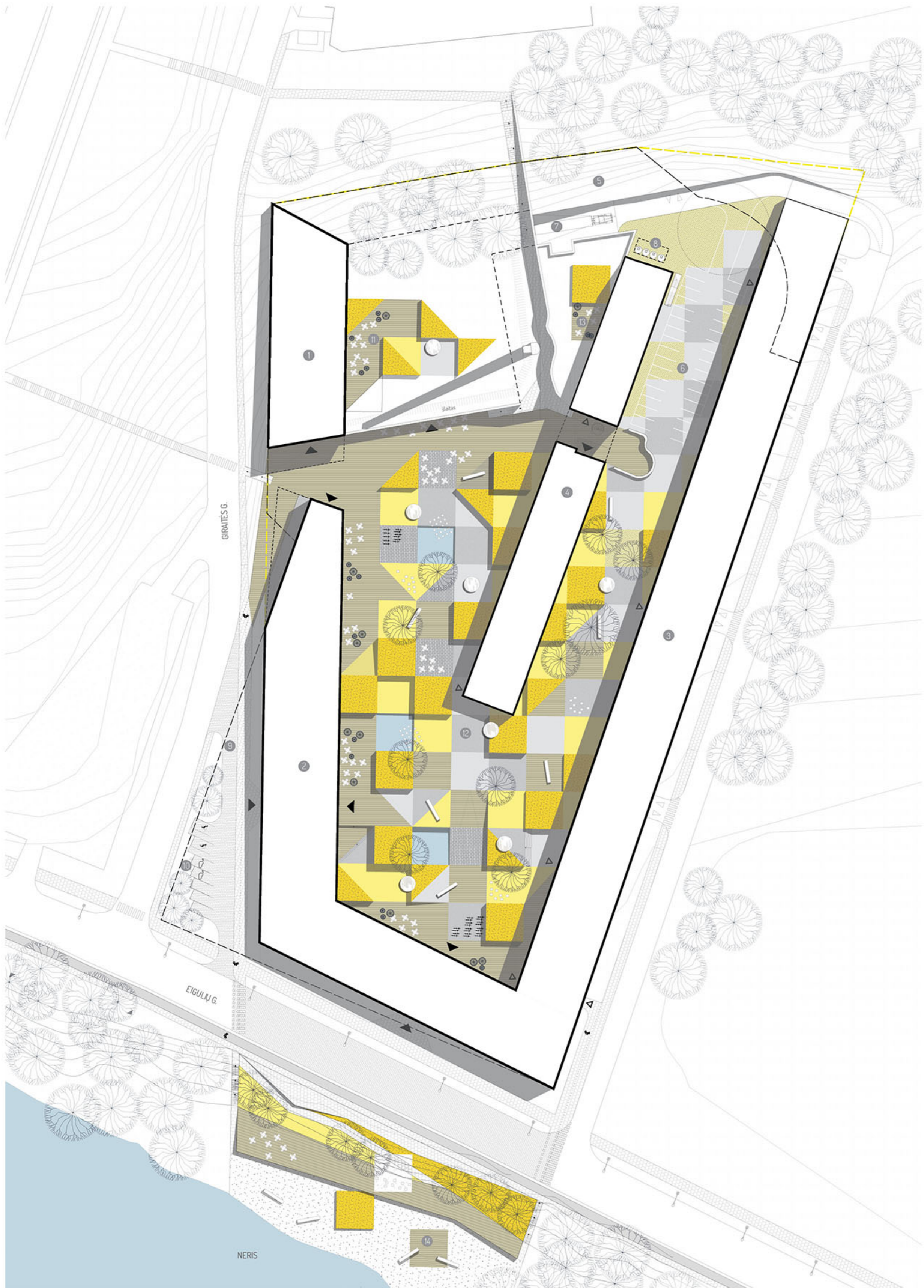
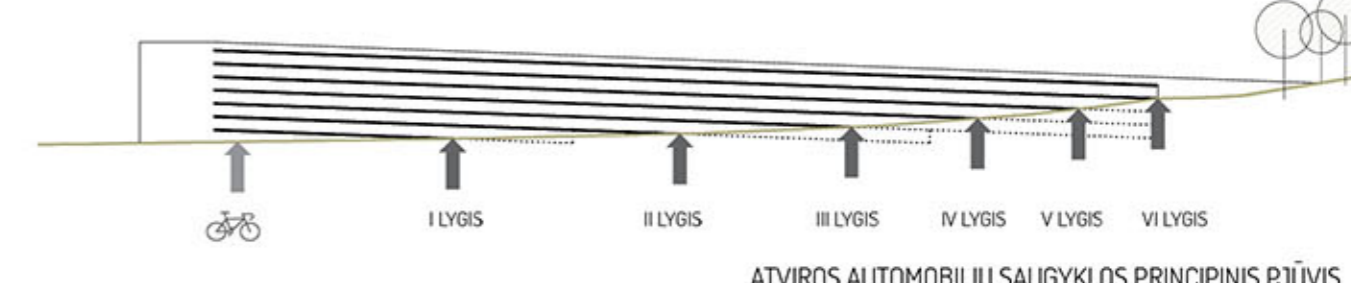
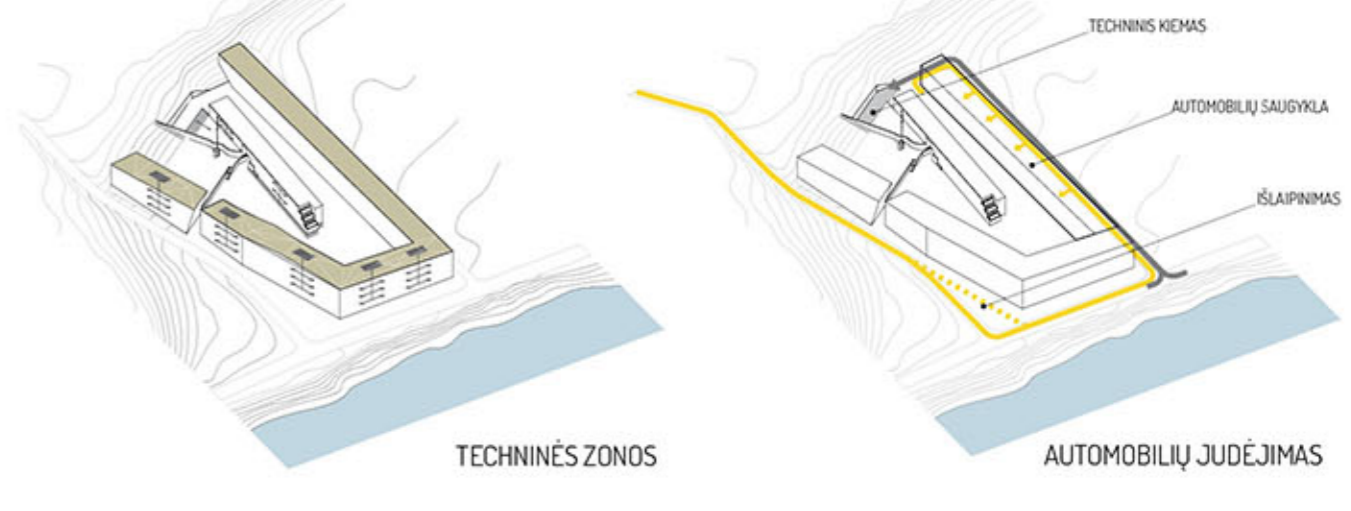
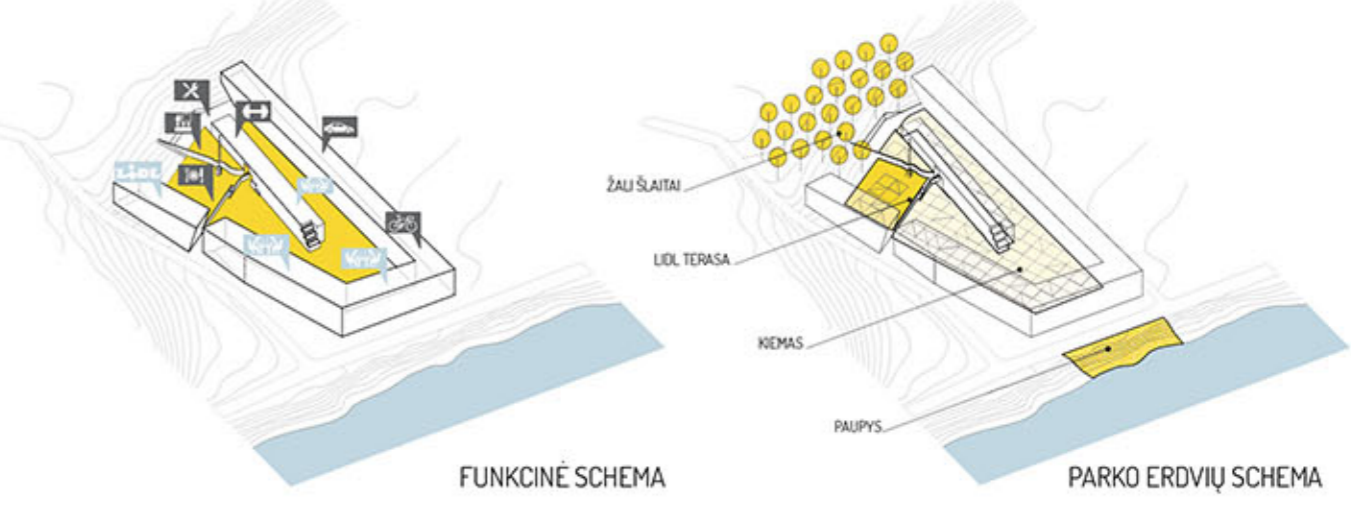
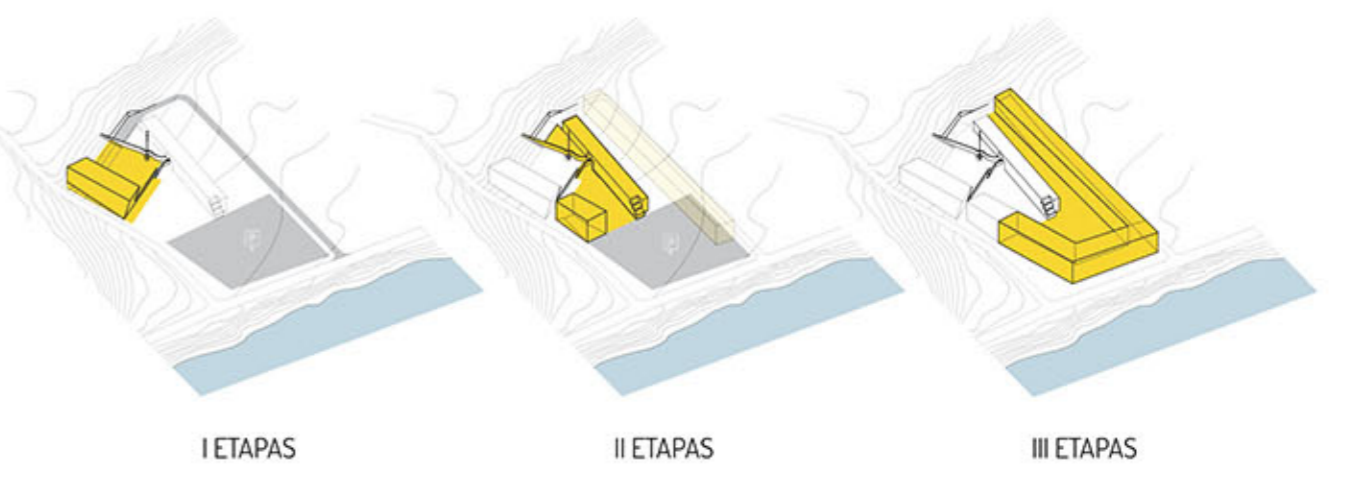


BIURŲ PARKAS GIRAITĖS G. 3





SKLYPO PLANAS 1:500



SKLYPO DANGŲ EKSPLIKACIJA

Žvirgždas	VANDUO	1. PROJEKTUOJAMAS LIDL BIURŲ PASTATAS
MEDINĖ TERASA	SMEIUS	2. PROJEKTUOJAMAS BIURŲ PASTATAS
KLINKERIS	VEIJA	3. AUTOMOBILIŲ SAUGYKLA
BETONAS	PAGRINDINIS JEJIMAS	4. ESAMOS REKONSTRUOJAMAS PASTATAS
TRINKELĖS	JEJIMAS	5. AUTOMOBILIŲ GARAŽAS
GRINDINYS	IŠVAŽIAVIMAS/ IŠVAŽIAVIMAS IŠ AUTOMOBILIŲ SAUGYKLOS	6. AUTOMOBILIŲ PARKAVIMO AIKŠTELĖ
DVIRAČIŲ TAKAS	PASTATAS	7. KROVINIŲ PRISITATYMO ZONA
SUSTIPRINTA VEIJA	KABANINI PASTATO DALIS	8. ATLIKĖJŲ RŪŠIAVIMO IR SAUGOJIMO VIETA
PARKO VEIJA	POŽEMINĖ PASTATO DALIS	9. GREITO SUSITAJIMO ZONA
AUKŠTA PIEVA SU VIKSVOMIS KRŪMAIS	NAUJAI SŪLOMA SKLYPO RIBA	10. ELEKTROMOBILIŲ ĮKROVIMO STOTELIŲ ZONA
	ESAMA SKLYPO RIBA	11. LIDL BIURŲ PASTATO TERASA
	DVIRAČIŲ SKIRIAMOJI JUOSTA	12. PARKAS
		13. TERASA
		14. KRANTINĖ



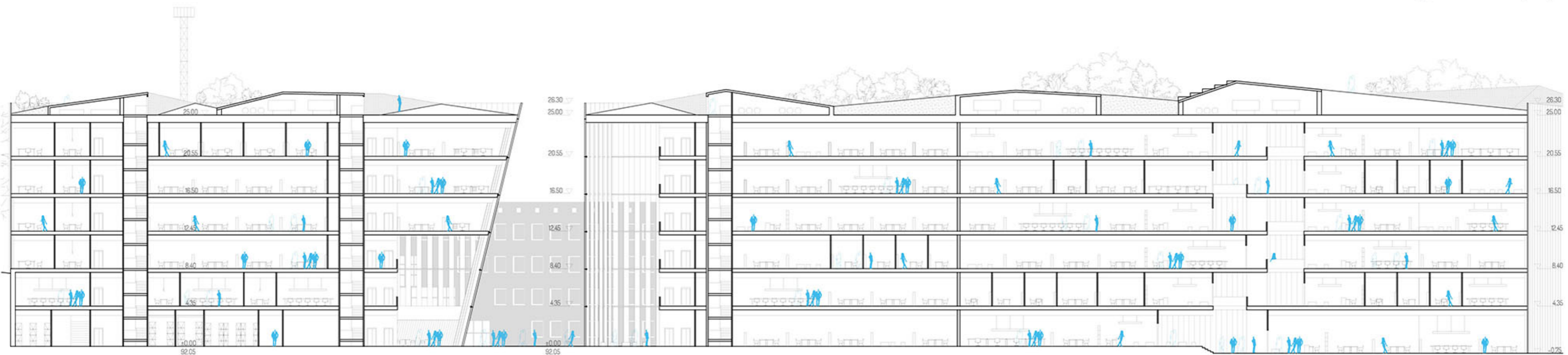
VAIZDAS NUO LAZDYNŲ ŠLAITO



SITUACIJOS SCHEMA 1:8000



VAIZDAS NUO LAZDYNŲ TILTO



RJŪVIS A-A M 1:250

KONCEPCIJA
 Horizontalūs vientisai siluetai būdingi sklypą supančiam miestovaizdžiui. Tolstančių šilų perspektyvos žia beveik nepažeistos ir kuria ypatingą šios miesto dalies nuotaiką. Todėl renkames pastato siluetą tęsiančių būdingus aplinkos kompozicijos dėmenis.
 Biuro parką žia suprantame pirmiausia kaip landsafto objektą, o ne kaip pastatų grupę. Todėl projektuojame žmones jungiančią saugią, saulelę, lylią, žalią vidinę erdvę, tapsiančią išskirtiniu projekto ženklu. Tikime, kad harmoningas santykis tarp naujo ir seno visuomet kuria ypatingą pridėtinę vertę. Todėl siūlome teritorijoje esančių pastatų rekonstruoti.

URBANISTINIAI KOMPOZICINIAI SPRENDIMAI
 Siūlome aiškų urbanistinį kampa/kvartalą- pradžių būsimam užstatymui Neries pakrantėje. Naujasis kvar-

talas savo masteliu ir charakteriu antrintų greitimams miestovaizdžio elementams: tiltui, elektrinei, šilams, upei.

ARCHITEKTŪRINĖ IŠRAIŠKA
 Ažiūriška metalo/stiklo juosta puslankiu supa parką, kuriame randame raudonų plytų pastatą. Medžiaginis dviejų tūrių kontrastas paryškina vienas kito savybes. Seną ir naują pastatus kompoziciškai jungia jų horizontalumas, pjūvio proporcija, bendra pėsčiųjų traukos ašis.
 Estetiškai visą jungia vidaus parkas - skirtingų medžiagų ir funkcijų aikštelės - bei apželdinti stogai. Čia želdynai dengia būtinius techninius elementus ir kuria horizonto linijai artimą lengvai virpanį pastato siluetą.

BUVUS PASTATAS
 Siūloma VKP pastatą rekonstruoti tokiomis principais: pastato lūris saugomas kaip kompozicinė vertybė, išores elementai atkuriami tiek formoje, tiek medžiagoje. Pastato vidus rekonstruojamas šiuolaikinių netradicinių biuro paklausai. Pastate projektuojame penkis apie 500 m² ploto biurus, kurie gali būti skaidomi ar jungiami, nepriklausomus konferencijų bloką bei sporto klubą. Prieš pradėdami VKP pastato pakelimus privalesime gauti projekto autoriaus sutikimą.
 Architektūriškai vertingo VKP pastato išsaugojimas būtų pozityvi žinute visuomenei, taip pat padėtų sukurti įvairesnį nuomojamų plotų pasiūlą.

PROJEKTO TVARUMAS
 Šis pasiūlymas įgalina gyventinti numatomus BREEAM standartus. Papildomai siūlome kitas biuro parko tvaramą skirpančias žmogijškias ir gamtines priemones: saugį, šviesi, nuo triukšmo apsaugola bendruomeniška vidinę erdvę, formuojama natūralių medžių šilota ir teikiančias galimybių dirbti ir ilsėtis gryname ore tęstinumas: kintantiems poreikiams pritaikyta senojo pastato vidaus erdvė.

AUTOMOBILIŲ AIKŠTELĖ
 Pirmųjų projekto etapų poreikį tenkins laikina antžeminė aikštelė vakarinėje sklypo dalyje. Trečiajame etape siūlome pastatyti atvirą apie 720 vietų autoparkingą nuožulniais aukštais, įvažiuojama į kiekvieną aukštą atskirai - besiaį iš būsimos servitutinės gatvės, išnuojant jos nuolydį.



LIDL PASTATO ĮEJIMAS IR VESTIBULIS

TREČIAS AUKŠTAS	
31 Vestibulis	41
32 Biuras	238
33 Biuras	316
34 Koridorius	35
35 Biuras	349
36 Pagalbinė patalpa	4
37 Tualečiai	15
38 Tualečiai	17
39 Tualečiai	12
310 Laipinė	12
311 Laipinė	10
VISO:	1050.17

KETVIRTAS AUKŠTAS	
41 Vestibulis	20
42 Biuras	171
43 Biuras	264
44 Koridorius	30
45 Susitikimų kambarys	24
46 Balkonas	43
47 Biuras	197
48 Laipinė	8
49 Pagalbinė patalpa	4
410 Laipinė	9
VISO:	769.69

VERTIKALIŲ RYŠIAI

- OFISAI
- KONFERENCIJŲ CENTRAS
- SPORTO KLUBAS
- SAN. MAŽGAI
- TECHNINĖS PATALPOS

REKONSTRUOJAMO PASTATO FUNKCINĖ SCHEMA

REKONSTRUOJAMO PASTATO BIURO SCHEMA

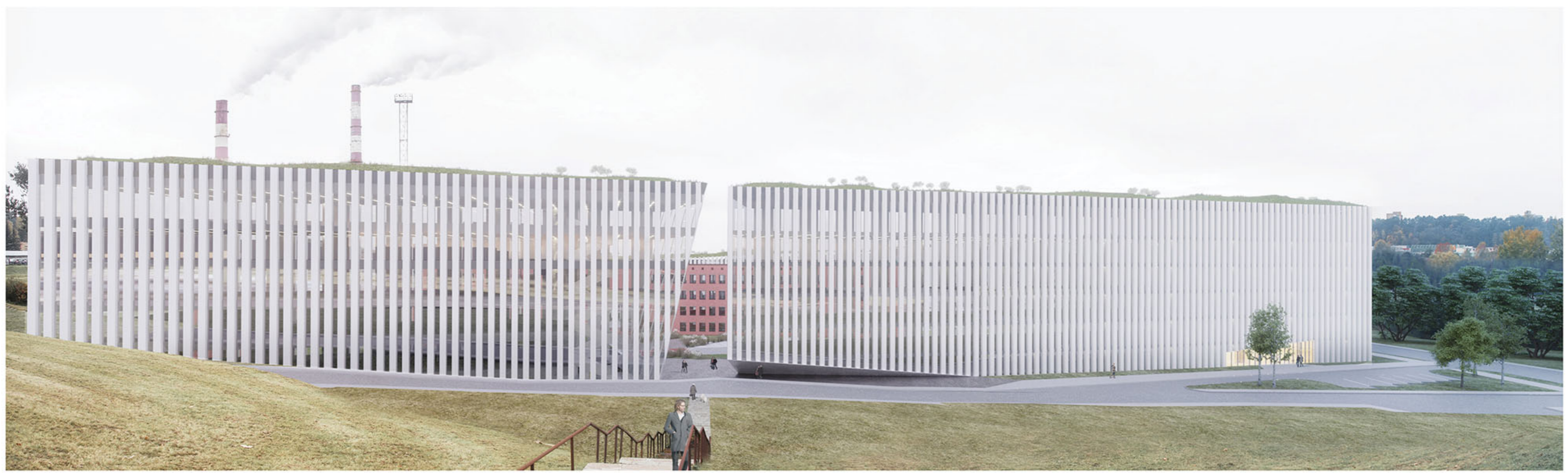
TREČIO AUKŠTO PLANAS M 1:500

KETVIRTO AUKŠTO PLANAS M 1:500

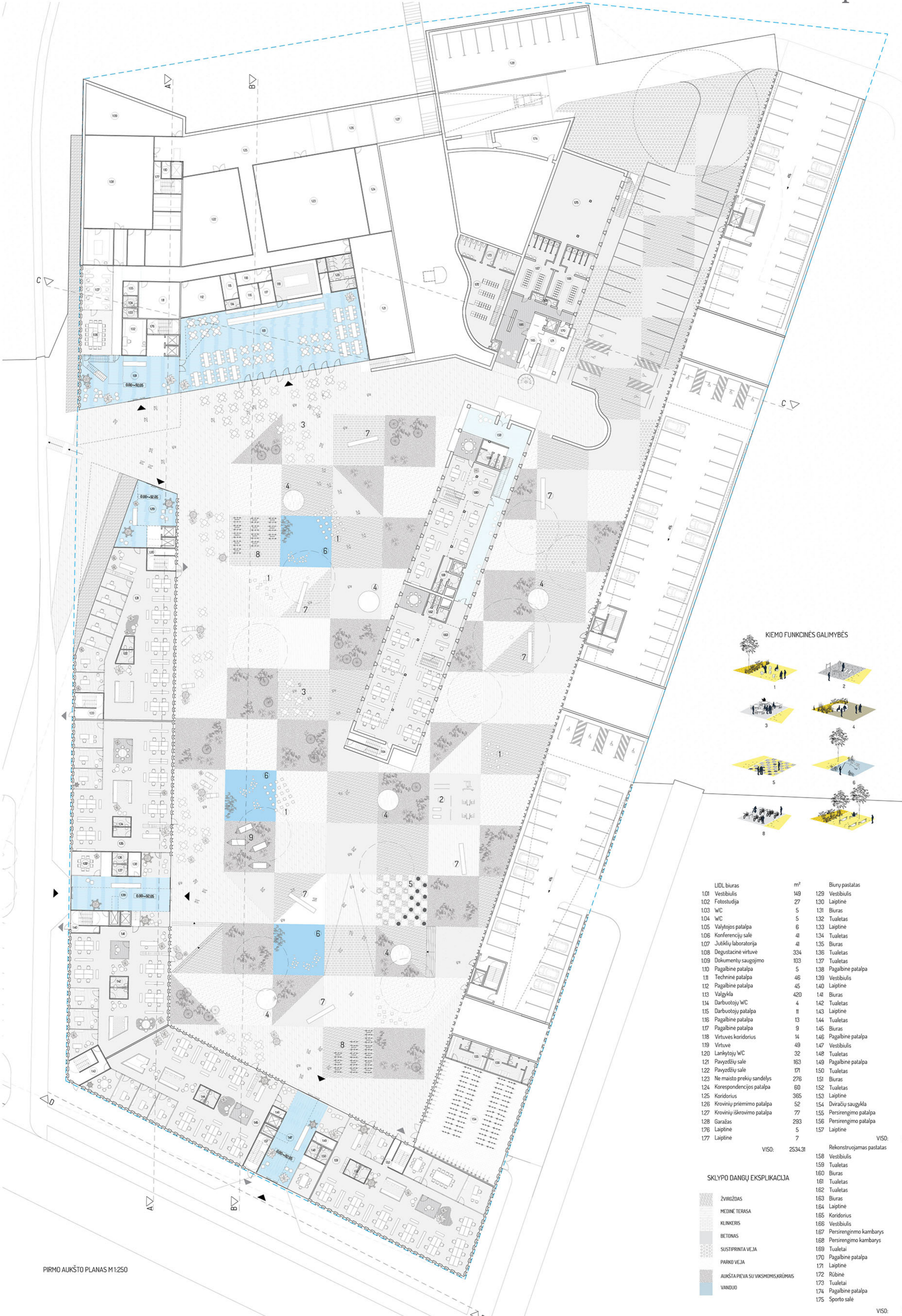
REKONSTRUOJAMO PASTATO BIURO SCHEMA



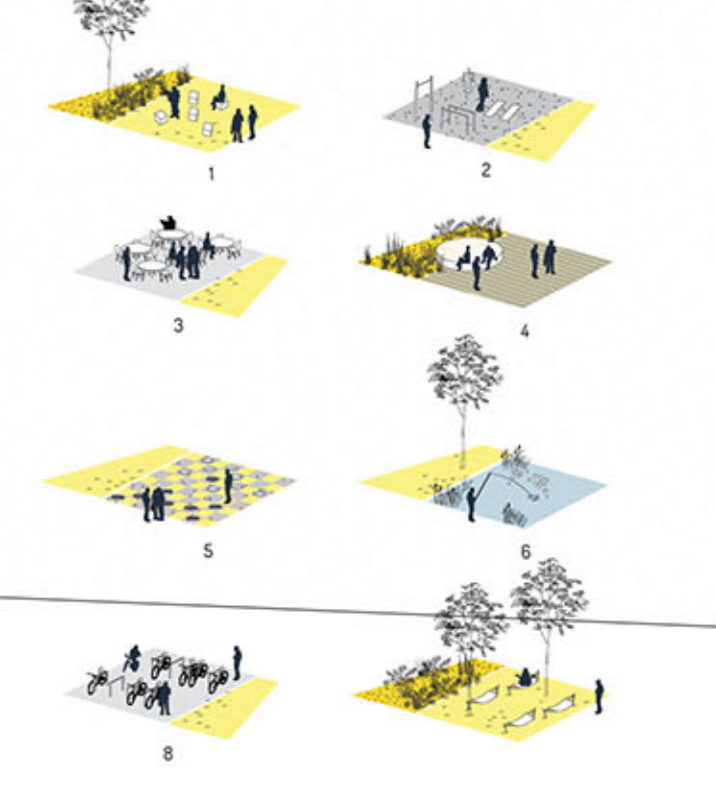
REKONSTRUOJAMO PASTATO BIURO INTERJERAS



VAIZDAS NUO TŪKSTANTMEČIO G.



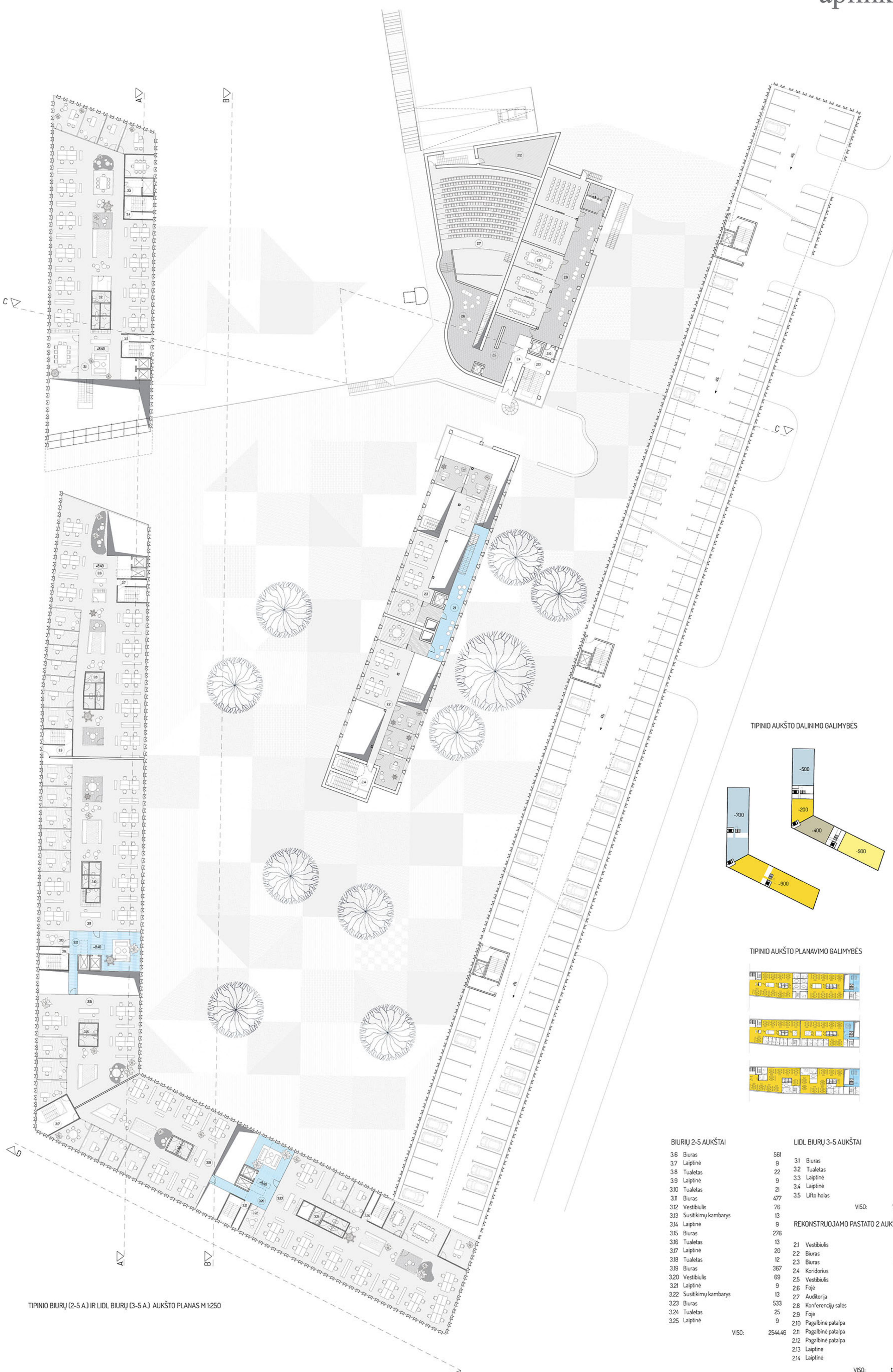
KIEMO FUNKCINĖS GALIMYBĖS



	m²		m²
LIDL biuras		Biurų pastatas	
101 Vestibulis	149	129 Vestibulis	86
102 Fotostudija	27	130 Laiptinė	9
103 WC	5	131 Biuras	400
104 WC	5	132 Tualetas	13
105 Valytojos patalpa	6	133 Laiptinė	13
106 Konferencijų salė	41	134 Tualetas	12
107 Jutiklių laboratorija	41	135 Biuras	380
108 Degustacinė virtuvė	334	136 Tualetas	5
109 Dokumentų saugojimo	103	137 Tualetas	5
110 Pagalbinė patalpa	5	138 Pagalbinė patalpa	9
111 Techninė patalpa	46	139 Vestibulis	151
112 Pagalbinė patalpa	45	140 Laiptinė	10
113 Valgykla	420	141 Biuras	339
114 Darbuotojų WC	4	142 Tualetas	12
115 Darbuotojų patalpa	11	143 Laiptinė	20
116 Pagalbinė patalpa	13	144 Tualetas	12
117 Pagalbinė patalpa	9	145 Biuras	432
118 Virtuvės koridorius	14	146 Pagalbinė patalpa	3
119 Virtuvė	49	147 Vestibulis	137
120 Lankytojų WC	32	148 Tualetas	5
121 Pavyzdžių sale	163	149 Pagalbinė patalpa	7
122 Pavyzdžių sale	171	150 Tualetas	5
123 Ne maisto prekių sandėlys	276	151 Biuras	457
124 Korespondencijos patalpa	60	152 Tualetas	12
125 Koridorius	365	153 Laiptinė	9
126 Krovinių priėmimo patalpa	52	154 Dvirazių saugykla	269
127 Krovinių iškrovimo patalpa	77	155 Persirengimo patalpa	29
128 Garažas	293	156 Persirengimo patalpa	33
129 Garažas	5	157 Laiptinė	5
177 Laiptinė	7		
		Rekonstruojamas pastatas	
		158 Vestibulis	125
		159 Tualetas	18
		160 Biuras	196
		161 Tualetas	17
		162 Tualetas	13
		163 Biuras	294
		164 Laiptinė	5
		165 Koridorius	19
		166 Vestibulis	67
		167 Persirengimo kambarys	55
		168 Persirengimo kambarys	55
		169 Tualetai	5
		170 Pagalbinė patalpa	4
		171 Laiptinė	10
		172 Rūbinė	83
		173 Tualetai	36
		174 Pagalbinė patalpa	55
		175 Sporto salė	178
		VISO:	2880,01
		VISO:	2534,31

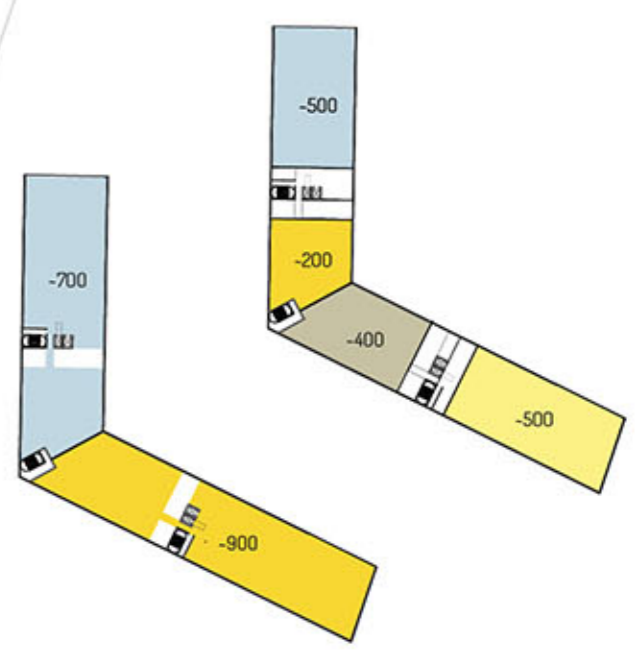
SKLYPO DANGŲ EKSPLIKACIJA

ŽVIRGŽDAS	
MEDINĖ TERASA	
KLINKERIS	
BETONAS	
SUSTIPRINTA VEIJA	
PARKO VEIJA	
AUKŠTA PĖVA SU VIKSMOMISKRĖMAMS	
VANDUJŲ	

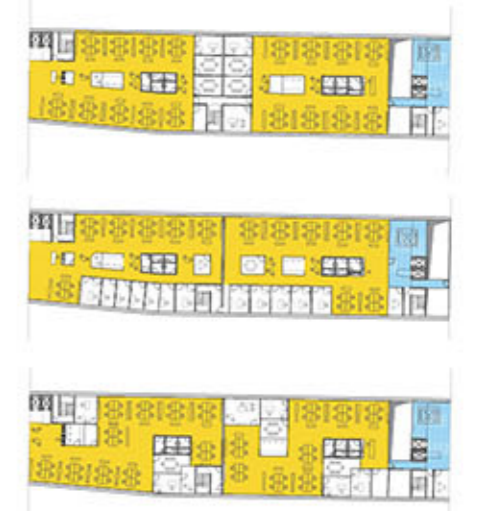


TIPINIO BIURŲ (2-5 A) IR LIDL BIURŲ (3-5 A) AUKŠTO PLANAS M 1:250

TIPINIO AUKŠTO DALINIMO GALIMYBĖS



TIPINIO AUKŠTO PLANAVIMO GALIMYBĖS

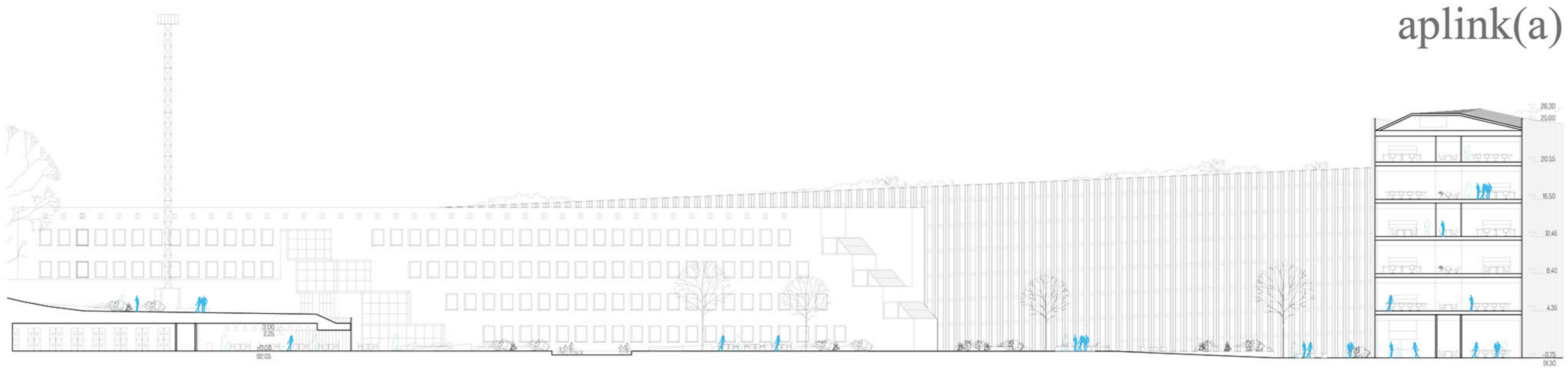


BIURIŲ 2-5 AUKŠTAI

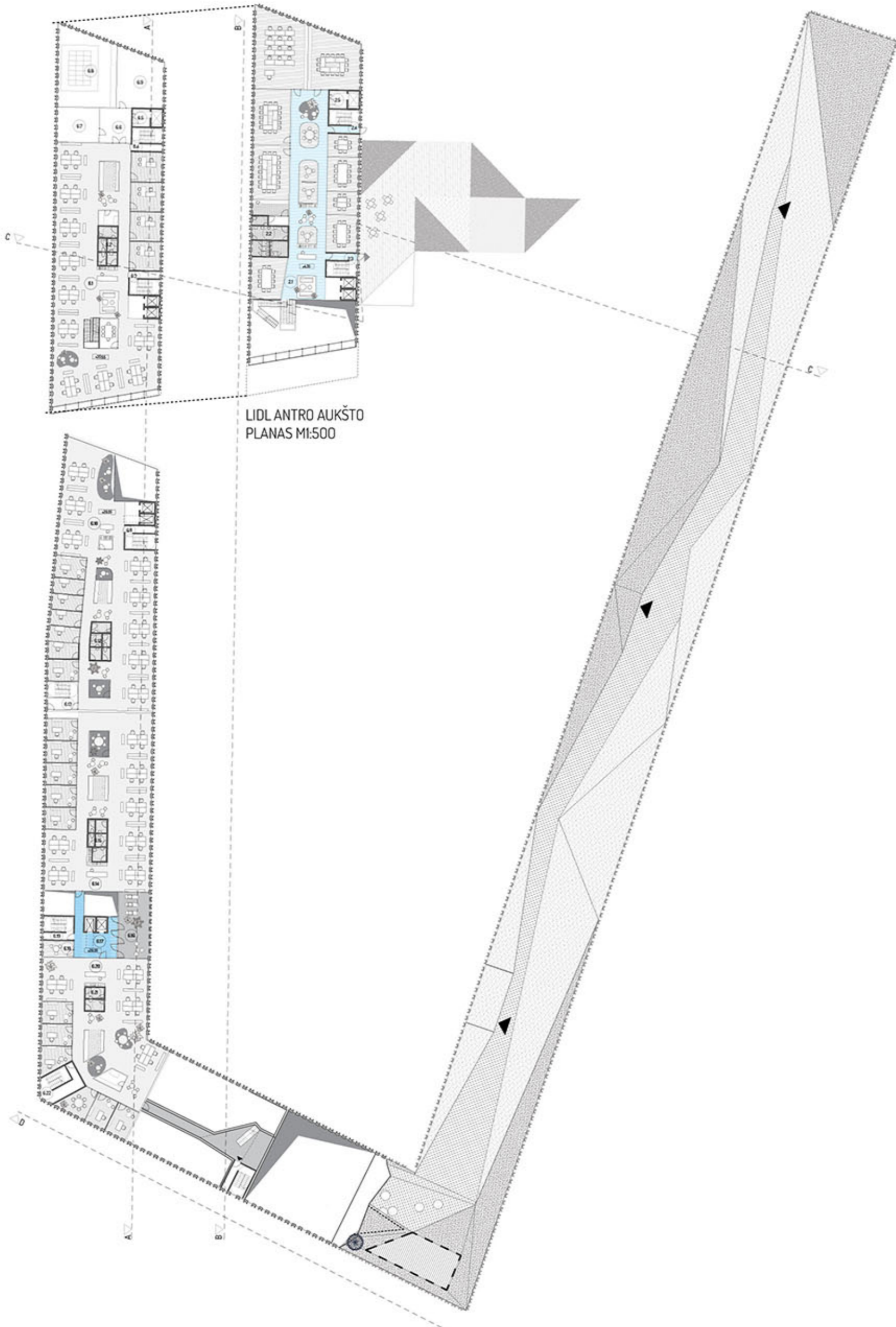
3.6	Biuras	561
3.7	Laiptinė	9
3.8	Tualetas	22
3.9	Laiptinė	9
3.10	Tualetas	21
3.11	Biuras	477
3.12	Vestibulius	76
3.13	Susitikimų kambarys	13
3.14	Laiptinė	9
3.15	Biuras	276
3.16	Tualetas	13
3.17	Laiptinė	20
3.18	Tualetas	12
3.19	Biuras	367
3.20	Vestibulius	69
3.21	Laiptinė	9
3.22	Susitikimų kambarys	13
3.23	Biuras	533
3.24	Tualetas	25
3.25	Laiptinė	9
VISO:		2544.46

LIDL BIURŲ 3-5 AUKŠTAI

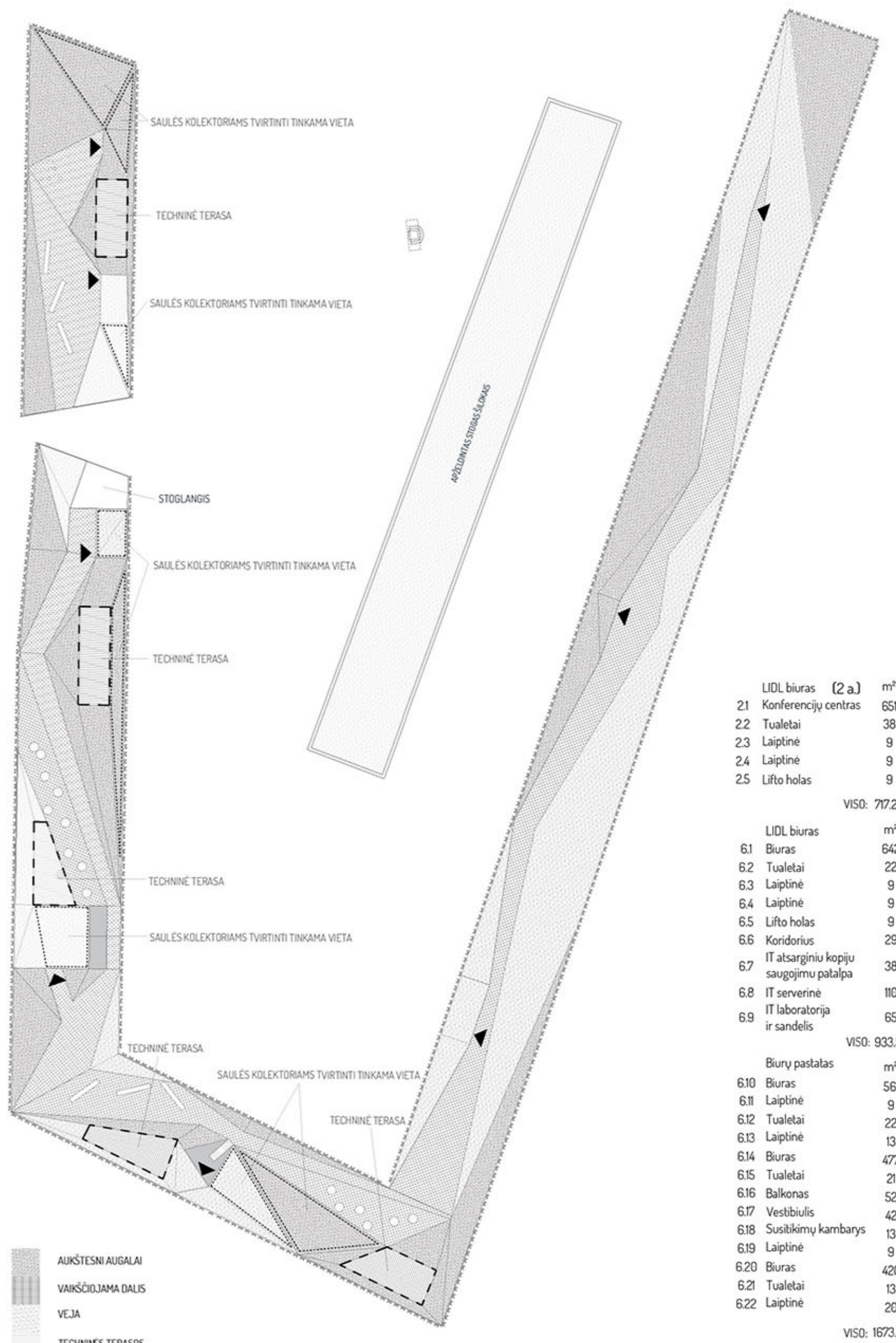
3.1	Biuras	677
3.2	Tualetas	22
3.3	Laiptinė	9
3.4	Laiptinė	9
3.5	Liŕto holas	9
VISO:		725.63
REKONSTRUOJAMO PASTATO 2 AUKŠTAS		
2.1	Vestibulius	64
2.2	Biuras	181
2.3	Biuras	204
2.4	Koridorius	19
2.5	Vestibulius	59
2.6	Foje	92
2.7	Auditorija	270
2.8	Konferencijų salės	198
2.9	Foje	109
2.10	Pagalbinė patalpa	4
2.11	Pagalbinė patalpa	17
2.12	Pagalbinė patalpa	55
2.13	Laiptinė	11
2.14	Laiptinė	14
VISO:		1297.37



RĪJŪVIS B-B M 1:250



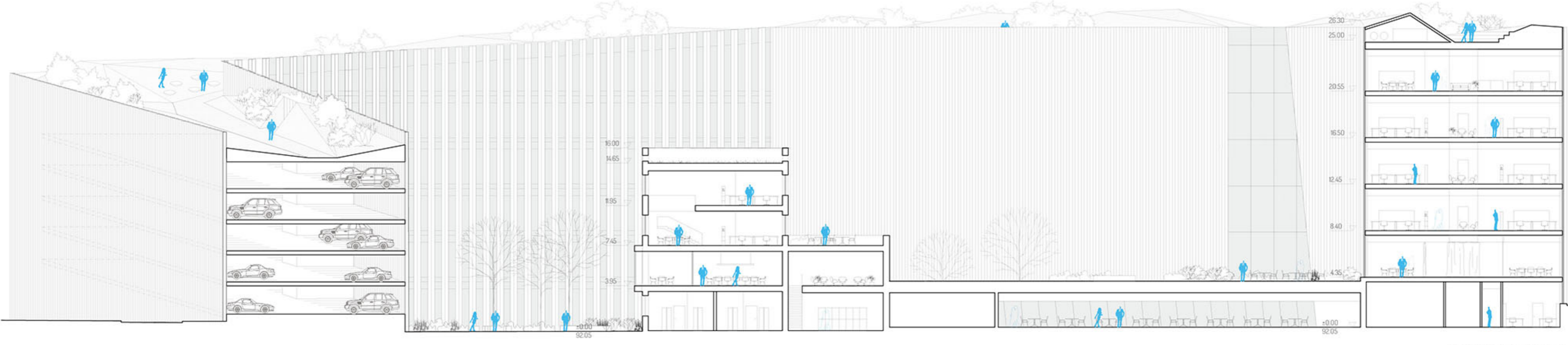
LIDL ANTRŌ AUKŠTŌ PLANAS M 1:500



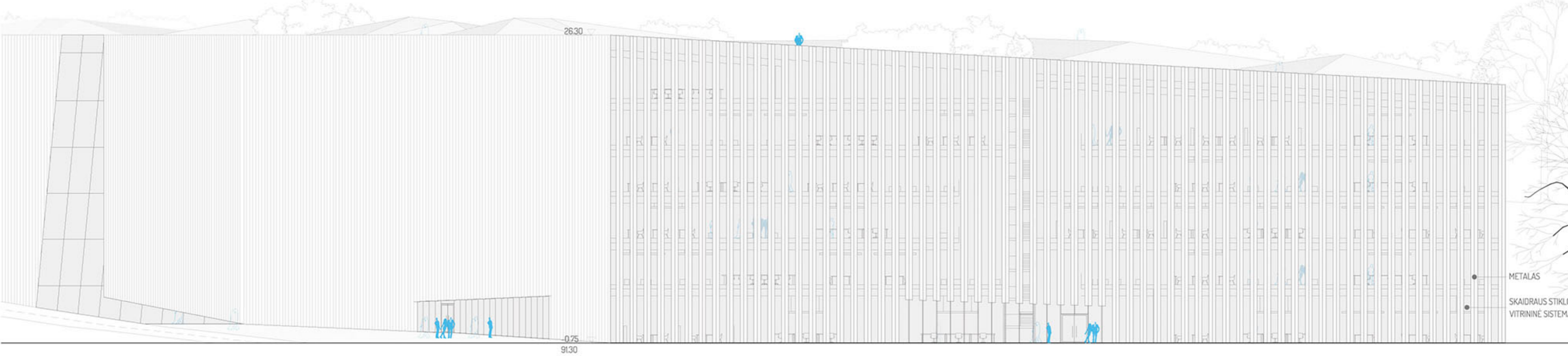
STOGO PLANAS M 1:500

LIDL biuras (2 a.)		m ²
21	Konferenciju centras	651
22	Tualetai	38
23	Laiptiņe	9
24	Laiptiņe	9
25	Līfo holas	9
VISO:		717.26
LIDL biuras		m ²
61	Biuras	642
62	Tualetai	22
63	Laiptiņe	9
64	Laiptiņe	9
65	Līfo holas	9
66	Koridorius	29
67	IT atsargiņu kopju saugojumu patalpa	38
68	IT serveris	110
69	IT laboratorija ir sandelis	65
VISO:		933.54
Biuru pastatas		m ²
610	Biuras	561
611	Laiptiņe	9
612	Tualetai	22
613	Laiptiņe	13
614	Biuras	477
615	Tualetai	21
616	Balkonas	52
617	Vestibiulis	42
618	Susitikimų kambarys	13
619	Laiptiņe	9
620	Biuras	420
621	Tualetai	13
622	Laiptiņe	20
VISO:		1673.56

ŠEŠTŌ AUKŠTŌ PLANAS M 1:500



RYTINIS FASADAS C-C M 1:200



VAKARINIS FASADAS D-D M 1:200

METALAS
SKAIDRAUS STIKLO
VITRINĒNĒ SISTĒMA