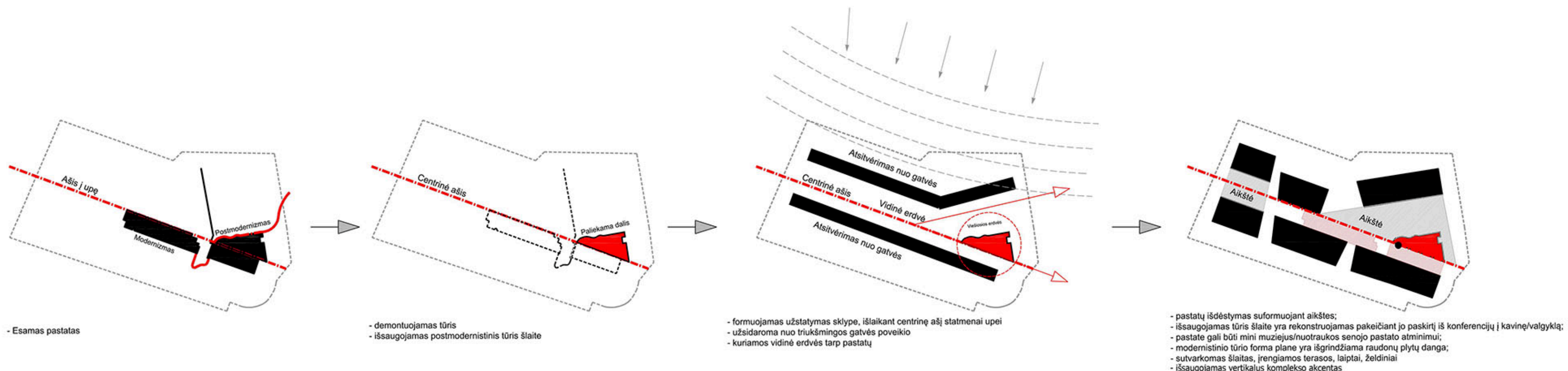
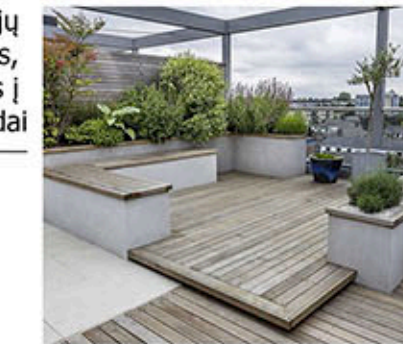
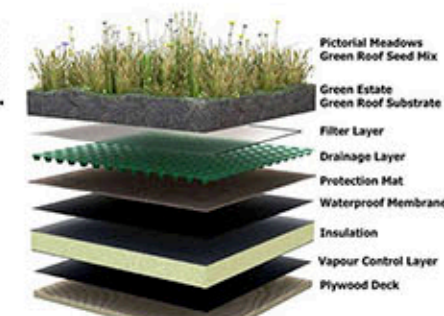
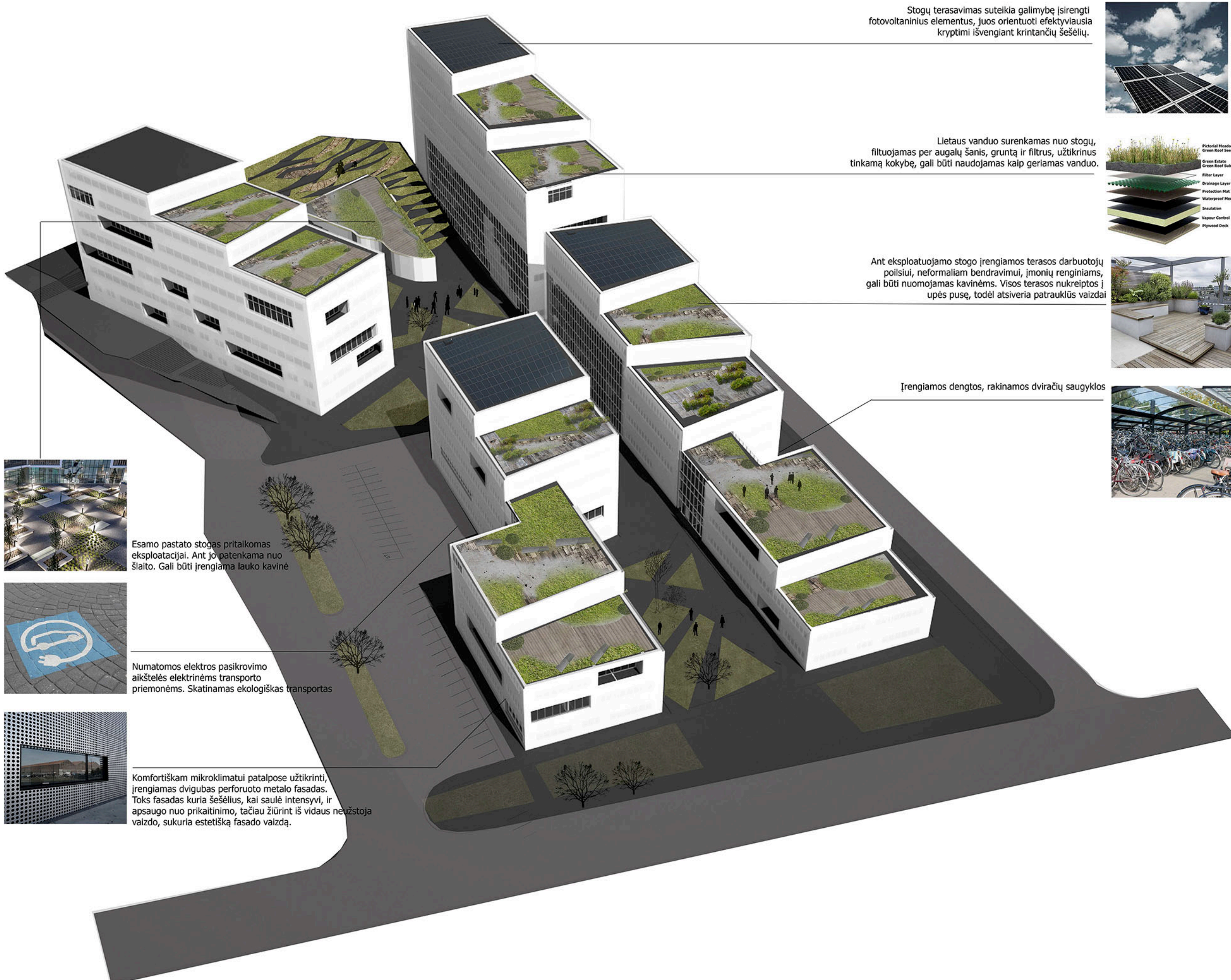


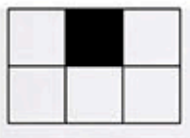


PANORAMINIS VAIZDAS NUO TILTO

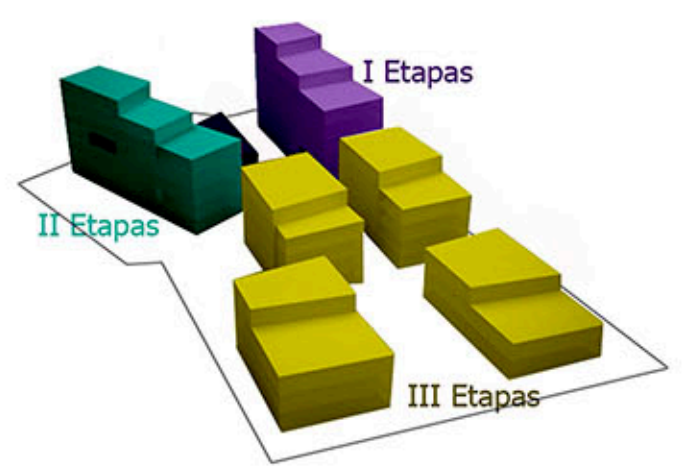
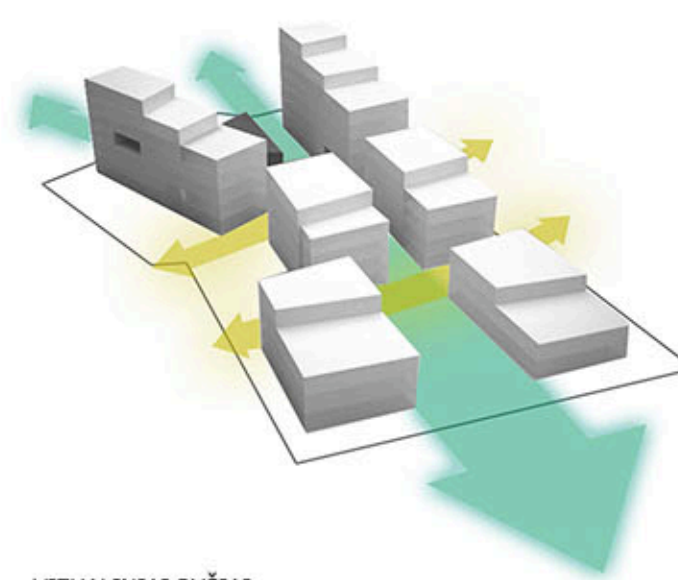
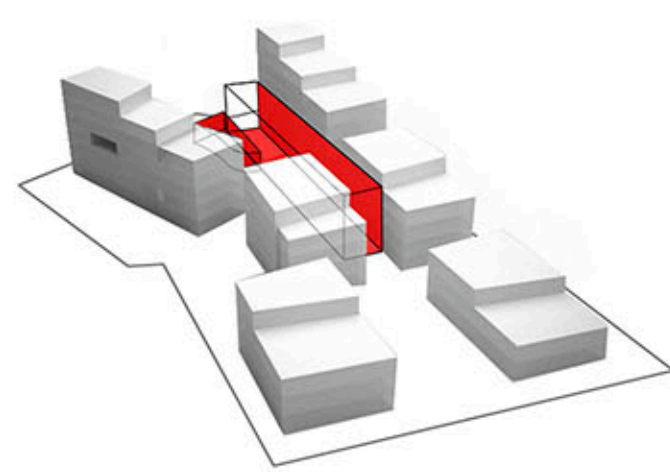
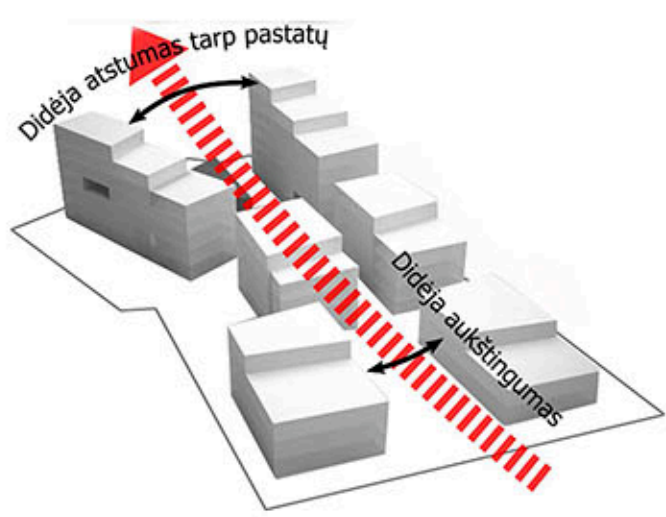


IDĖJOS KONCEPCIJA





PANORAMINIS VAIZDAS NUO GATVĖS



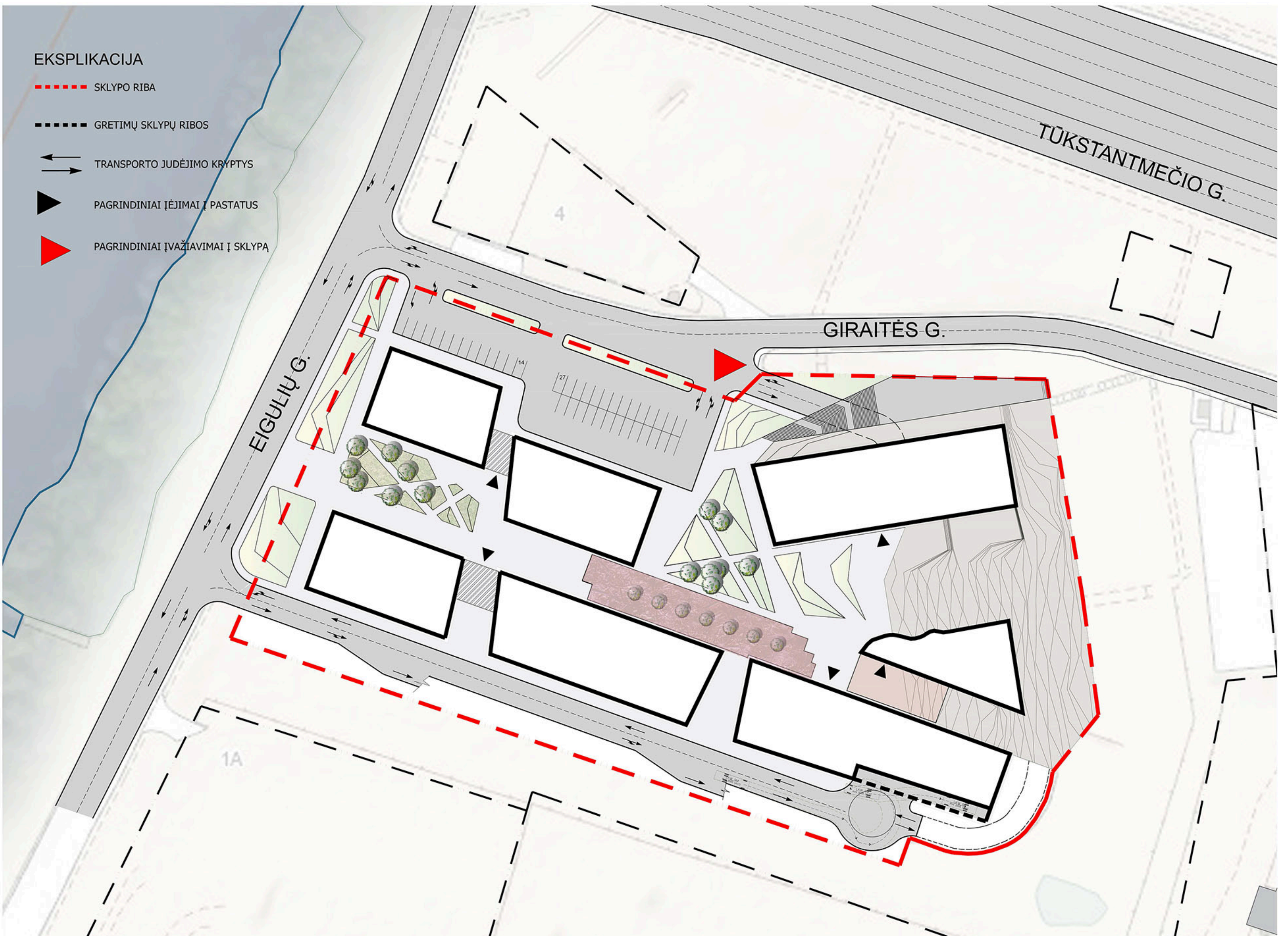
AUKŠTINGUMO SCHEMA
Nuo upės pusės užstatymas žemesnis, kyla link šlaito. Siekiant sukurti harmoningas aikščių proporcijas, didėjant aukštingumui, didėja atstumas tarp pastatų

SENOJO IR NAUJOJO TŪRIO SUSIKIRTIMAS
Senovo tūrio elementai išlieka kaip anspaudas fasade, grindinyje. Buvusio tūrio vietoje formuojama alėja. Tai, kas buvo pastatas, dabar yra erdvė

VIZUALINIAI RYŠIAI
pagrindinis vizualinis koridorius, formuojamas buvusio pastato vietoje, jungia šlaitą su upe. Suskaidžius pastatus formuojamo funkcines ir vizualines jungtis, tarp miesto rajonų

ETAPIŠKUMAS

SKLYPO PLANAS M 1:500



EKSPLIKACIJA

- - - - SKLYPO RIBA
- GRETIMŲ SKLYPŲ RIBOS
- TRANSPORTO JUDĖJIMO KRYPTYS
- PAGRINDINIAI ĮĖJIMAI Į PASTATUS
- PAGRINDINIAI ĮVAŽIAVIMAI Į SKLYPA

PIRMO AUKŠTO PLANAS M 1:200

Pirmo aukšto patalpų eksplikacija

Nr.	Patalpos pavadinimas	Plotas
-----	----------------------	--------

I Etapas

Esamas pastatas

1-39	Sandėlis	87 m ²
1-40	Virtuvė	85 m ²
1-41	Indų plovimo patalpa	9 m ²
1-42	Virtuvė	11 m ²
1-43	Kavinė	283 m ²
1-44	Tambūras	17 m ²
Esamas pastatas		492 m ²

Pirmas pastatas

1-1	Tambūras	16 m ²
1-2	Primamasis	147 m ²
1-3	Holas	16 m ²
1-4	Holas	23 m ²
1-5	Konferencijų salė	119 m ²
1-6	Pasitarimų kabinetas	35 m ²
1-7	Pasitarimų kabinetas	31 m ²
1-8	Pasitarimų kabinetas	30 m ²
1-9	Pasitarimų kabinetas	22 m ²
1-10	Pasitarimų kabinetas	25 m ²
1-11	Pasitarimų kabinetas	20 m ²
1-12	Pasitarimų kabinetas	14 m ²
1-13	Pasitarimų kabinetas	18 m ²
1-14	Pasitarimų kabinetas	22 m ²
1-15	Pasitarimų kabinetas	29 m ²
1-16	Koridorius	41 m ²
1-17	IT laboratorija ir sandėlis	27 m ²
1-18	Koridorius	14 m ²
1-19	IT serverinė	12 m ²
1-20	IT atsarginių kopijų saugojimo patalpa	14 m ²
1-21	Koridorius	12 m ²
1-22	WC vyrų	12 m ²
1-23	WC moterų	12 m ²
1-24	Tambūras	3 m ²
1-25	Tambūras	3 m ²
1-26	Tambūras	3 m ²
1-27	Tambūras	3 m ²
1-28	WC moterų	12 m ²
1-29	WC vyrų	13 m ²
1-30	Koridorius	23 m ²
1-31	Pavydžių salė	45 m ²
1-32	Dėgustacijų ir produktų išbandymo virtuvė	108 m ²
1-33	Taros sandėlis	14 m ²
1-34	Ne maisto produktų sandėlis	14 m ²
1-35	Sandėlis	74 m ²
1-36	Korespondencijos priėmimo ir pasiskirstymo patalpa	7 m ²
1-37	Krovinių pristatymo zona	27 m ²
1-38	Produktų pristatymo koridorius	32 m ²
Pirmas pastatas		1092 m ²
I Etapas		1584 m ²

II Etapas

Antras pastatas

1-1	Tambūras	28 m ²
1-2	Primamasis	164 m ²
1-3	Ofisai	646 m ²
1-4	Kabinetas	15 m ²
1-5	Pasitarimų kabinetas	17 m ²
1-6	Kabinetas	18 m ²
1-7	Pasitarimų kabinetas	18 m ²
1-8	Kabinetas	15 m ²
1-9	Pasitarimų kabinetas	16 m ²
1-10	Virtuvė	16 m ²
1-11	Virtuvė	15 m ²
1-12	Pasitarimų kabinetas	16 m ²
1-13	Pasitarimų kabinetas	16 m ²
1-14	Konferencijų salė	34 m ²
1-15	Konferencijų salė	34 m ²
1-16	WC vyrų	12 m ²
1-17	WC moterų	12 m ²
1-18	Room	3 m ²
1-19	Room	3 m ²
1-20	Room	3 m ²
1-21	WC vyrų	12 m ²
1-22	WC moterų	12 m ²
1-23	Room	3 m ²
Antras pastatas		1129 m ²
II Etapas		1129 m ²

III Etapas

Ketvirtas pastatas

1-1	Kabinetas	15 m ²
1-2	Ofisai	37 m ²
1-3	Virtuvė	9 m ²
1-4	Pasitarimų kabinetas	18 m ²
1-5	Kabinetas	18 m ²
1-6	Ofisai	253 m ²
1-7	Kabinetas	19 m ²
1-8	Konferencijų salė	37 m ²
1-9	Virtuvė	31 m ²
1-10	Drabužinė	6 m ²
1-11	Pagalbinė	4 m ²
1-12	Koridorius	99 m ²
1-13	Koridorius	16 m ²
1-14	Tambūras	3 m ²
1-15	Tambūras	3 m ²
1-16	WC moterų	12 m ²
1-17	WC vyrų	12 m ²
Ketvirtas pastatas		591 m ²

Penktas pastatas

1-1	Kabinetas	18 m ²
1-2	Ofisai	297 m ²
1-3	Virtuvė	31 m ²
1-4	Pagalbinė	4 m ²
1-5	Pagalbinė	9 m ²
1-6	Koridorius	16 m ²
1-7	Kabinetas	15 m ²
1-8	Ofisai	105 m ²
1-9	Virtuvė	16 m ²
1-10	Pasitarimų kabinetas	19 m ²
1-10	Apsaugos patalpa	10 m ²
1-11	WC	12 m ²
1-11	Koridorius	13 m ²
1-12	Primamasis	163 m ²
1-12	WC	12 m ²
1-13	WC	3 m ²
1-13	Koridorius	38 m ²
1-14	WC	3 m ²
1-14	Kabinetas	30 m ²
1-15	Ofisai	167 m ²
1-15	Koridorius	72 m ²
1-16	Virtuvė	18 m ²
1-16	Ofisai	227 m ²
1-17	Virtuvė	18 m ²
1-18	Pasitarimų kabinetas	17 m ²
1-19	Pasitarimų kabinetas	17 m ²
1-20	Kabinetas	23 m ²
1-21	WC	3 m ²
1-22	WC	3 m ²
1-23	WC	12 m ²
1-24	WC	12 m ²
1-25	Ofisai	84 m ²
1-26	Ofisai	53 m ²
1-27	Virtuvė	21 m ²
1-28	Virtuvė	21 m ²
1-29	Kabinetas	20 m ²
1-30	Koridorius	54 m ²
1-31	WC	3 m ²
1-32	WC	3 m ²
1-33	WC	12 m ²
1-34	WC	12 m ²
1-35	Kabinetas	12 m ²
1-36	Pasitarimų kabinetas	25 m ²
Penktas pastatas		1719 m ²

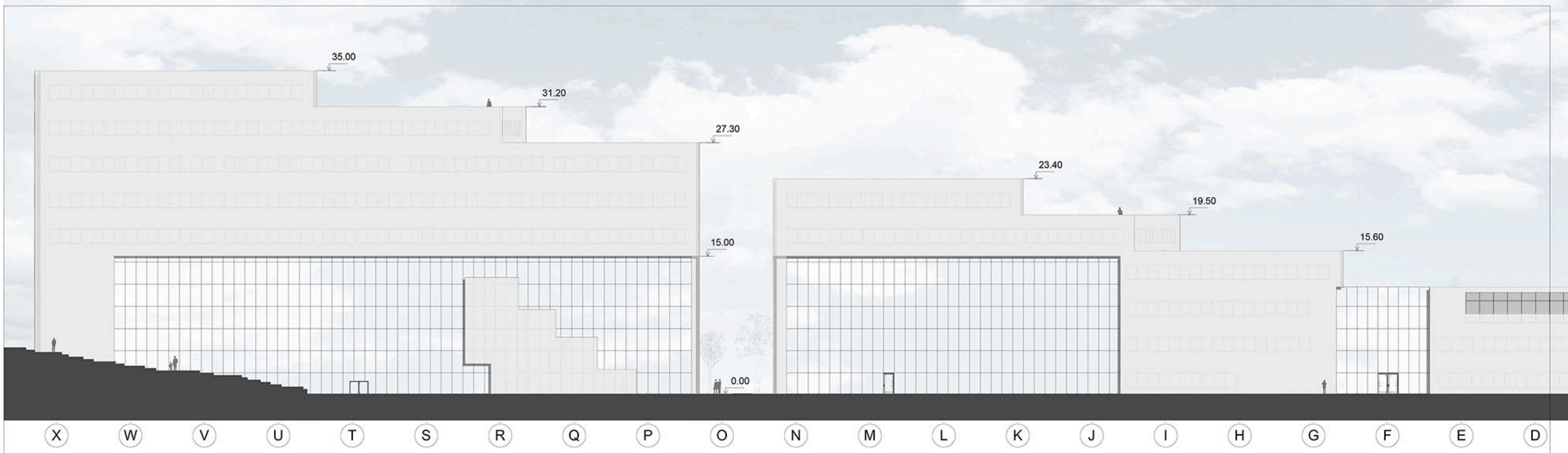
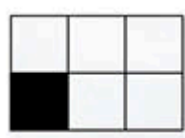
Trečias pastatas

1-1	Kabinetas	22 m ²
1-2	Ofisai	244 m ²
1-3	Virtuvė	18 m ²
1-4	Pasitarimų kabinetas	22 m ²
1-5	Kabinetas	19 m ²
1-6	Ofisai	192 m ²
1-7	Virtuvė	18 m ²
1-8	Pasitarimų kabinetas	22 m ²
1-9	Koridorius	68 m ²
1-10	Tambūras	3 m ²
1-11	Tambūras	3 m ²
1-12	WC moterų	12 m ²
1-13	WC vyrų	12 m ²
Trečias pastatas		652 m ²
III Etapas		2963 m ²
Iš viso:		5675 m ²



SPALVŲ EKSPLIKACIJA

- Koridoriai, holai, laiptinės
- Lankytojų erdvės
- WC
- Sandėlis
- Virtuvė
- Mokymo centras
- Konferencijų salės
- IT skyrius
- Ofisai
- Kabinetai
- Pasitarimų kabinetai
- Virtuvėlės
- Infrastruktūros erdvės

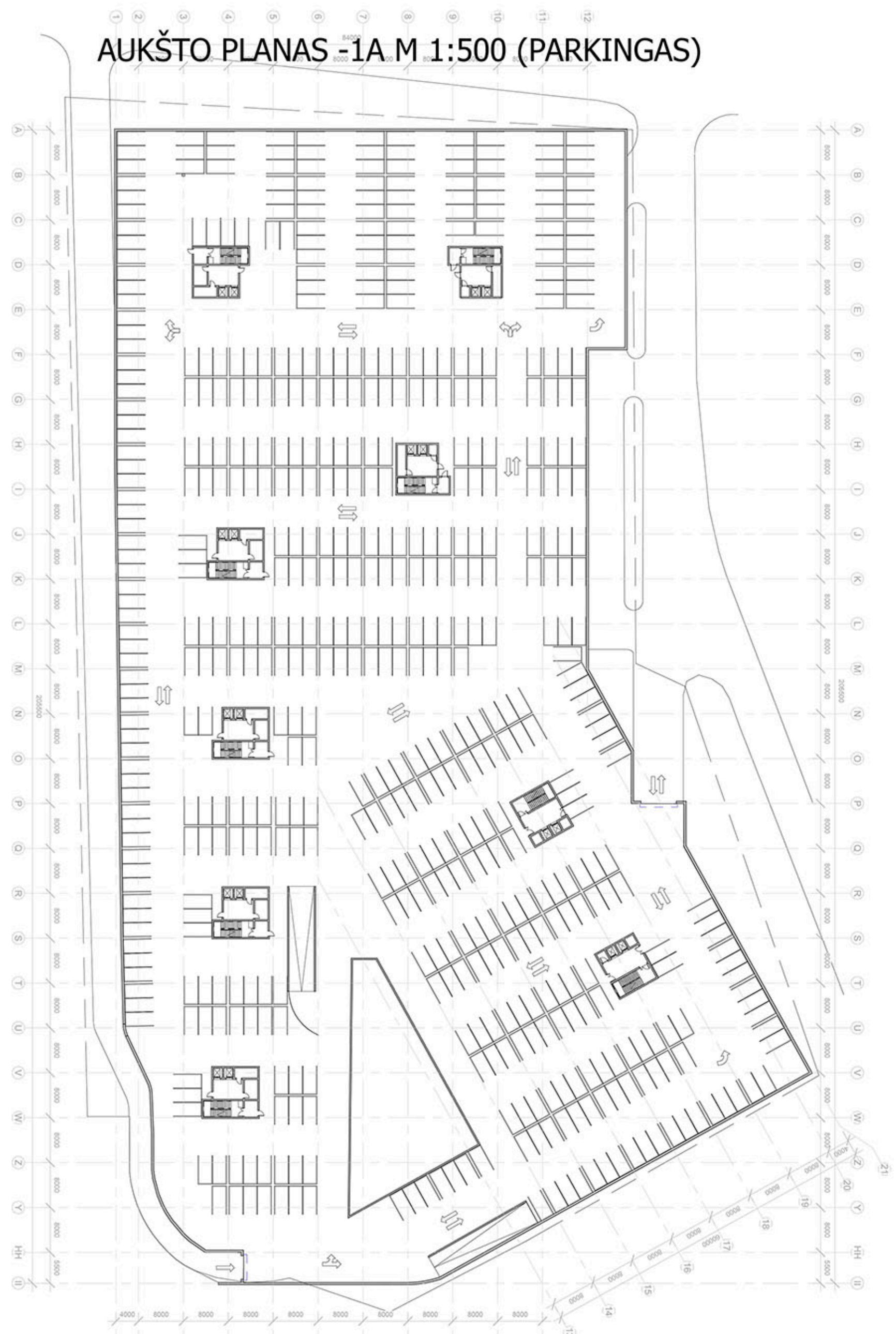


FASADAS 1-1 M 1:250

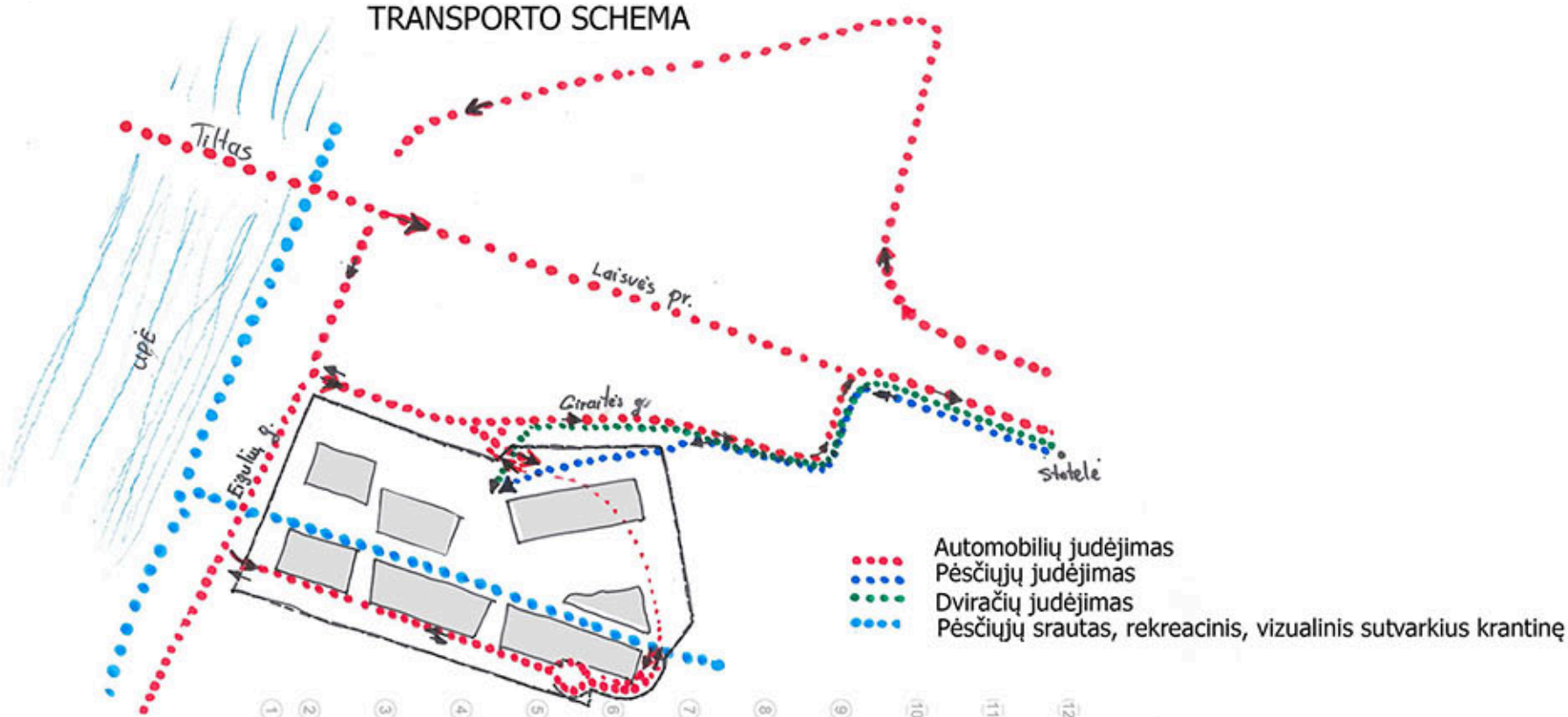


PJŪVIS 1-1 M 1:250

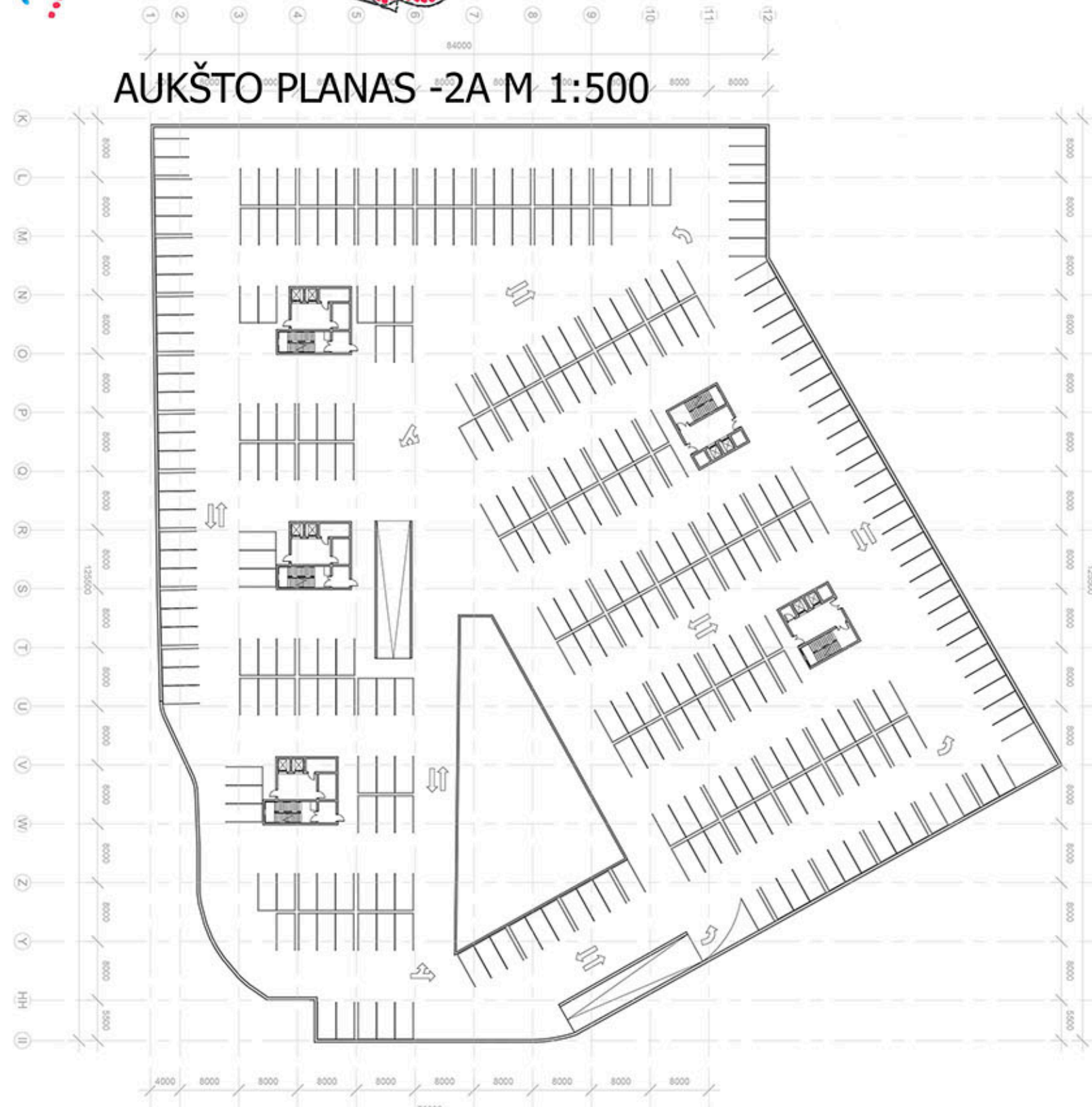
AUKŠTO PLANAS -1A M 1:500 (PARKINGAS)

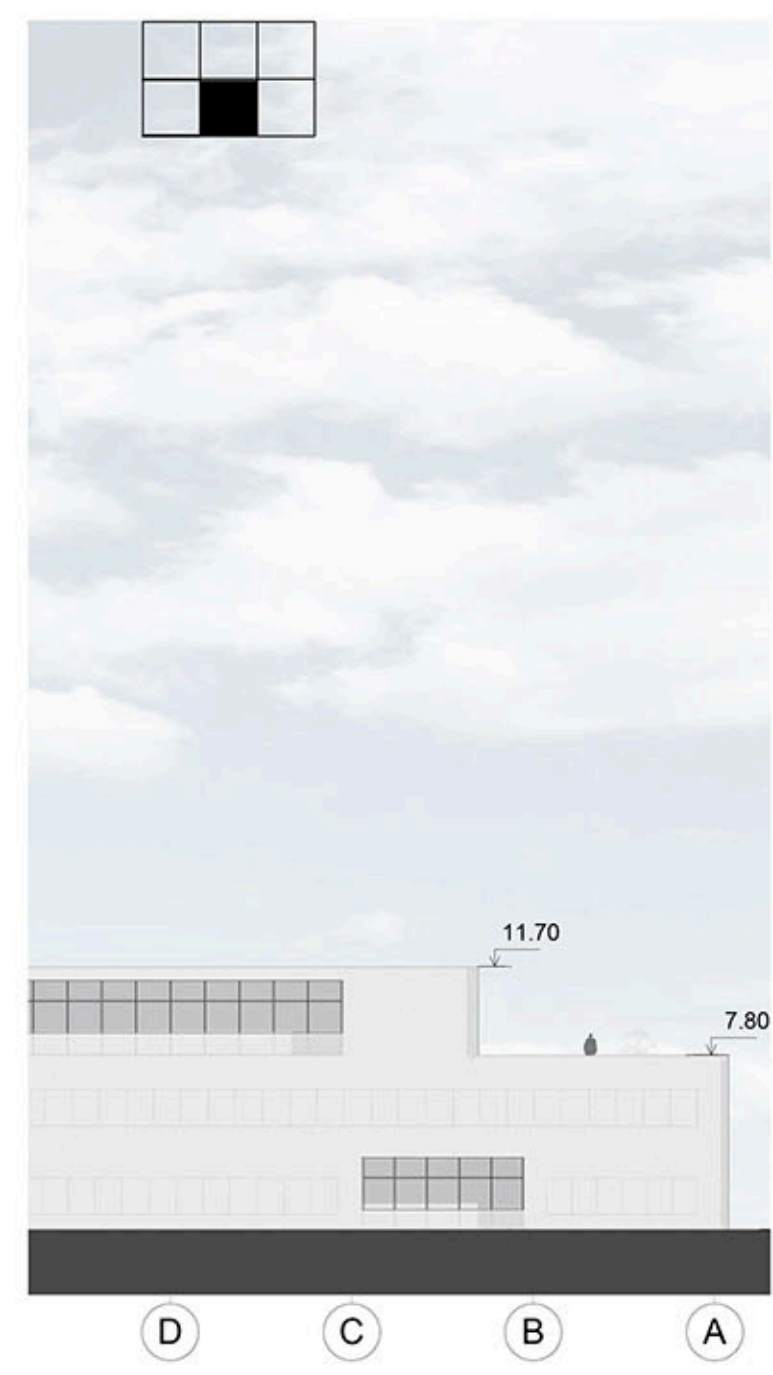


TRANSPORTO SCHEMA

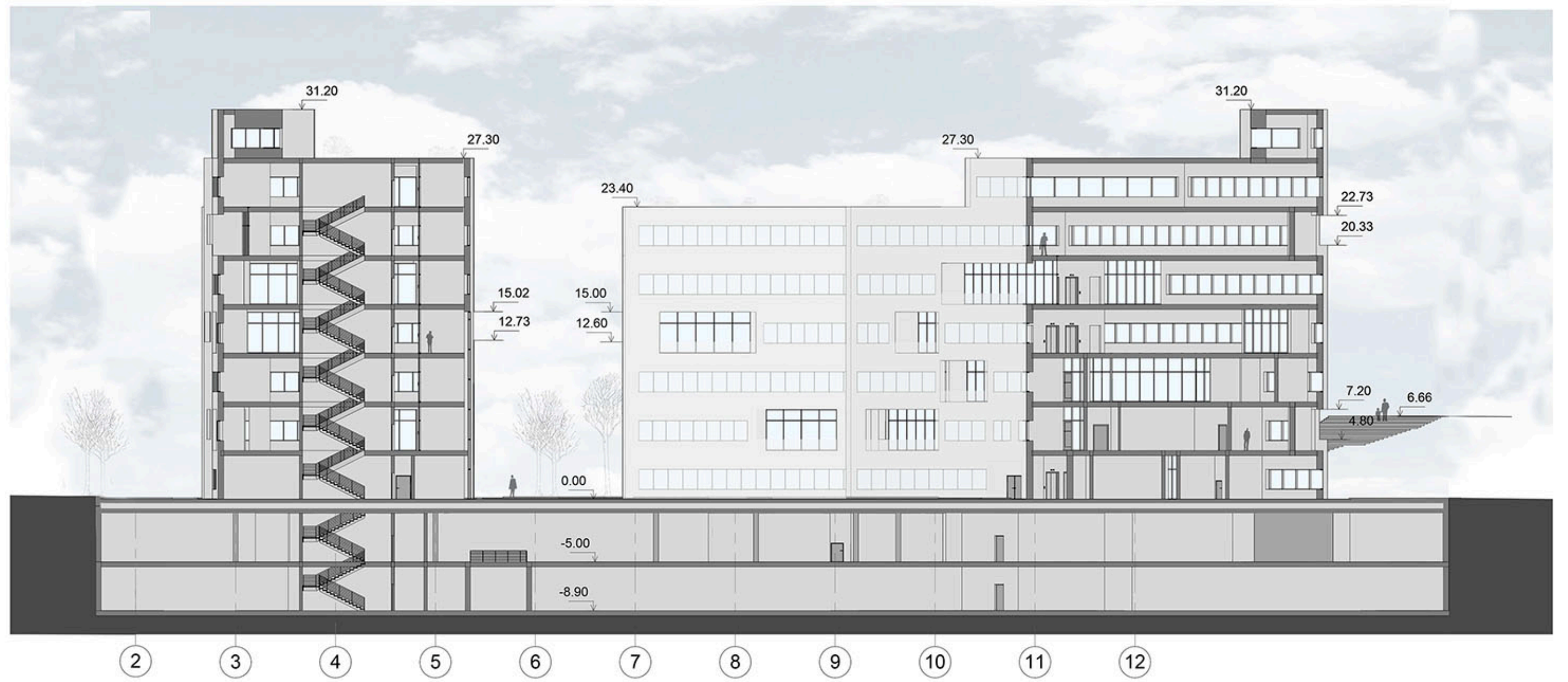
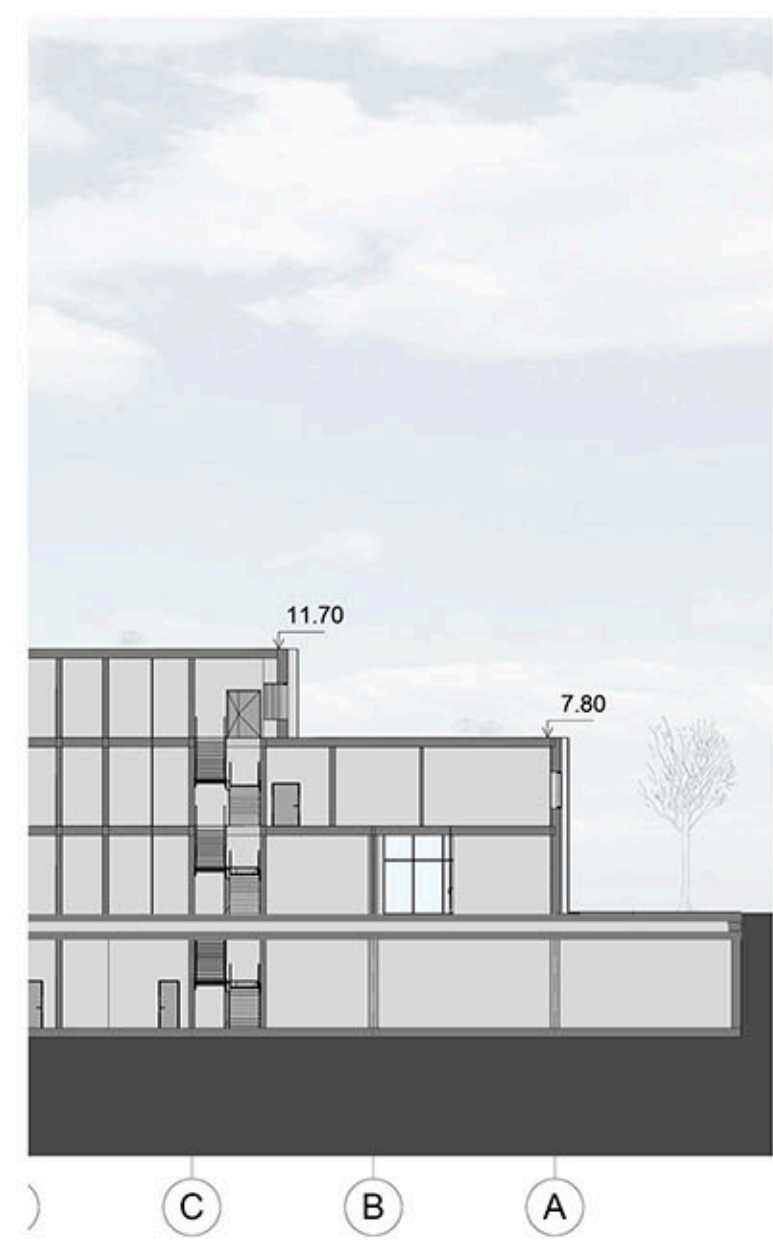


AUKŠTO PLANAS -2A M 1:500





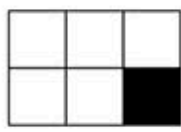
FASADAS 2-2 M 1:250



PJŪVIS 2-2 M 1:250

VIEŠOSIOS ERDVĒS VIZUALIZACIJA





ANTRO (TIPINIO) AUKŠTO PLANAS M 1:200

Antro aukšto patalpų eksplicacija

Nr.	Patalpos pavadinimas	Plotas
I Etapas		
Pirmas pastatas		
2-1	Administratorių vieta	37 m ²
2-2	Administratorių vieta	50 m ²
2-3	Konferencijų salė	37 m ²
2-4	Konferencijų salė	37 m ²
2-5	Ofisai	133 m ²
2-6	Pasitarimų kabinetas	14 m ²
2-7	Kabinetas	14 m ²
2-8	Virtuvėlė	25 m ²
2-9	Spausdinimo patalpa	3 m ²
2-10	Drabužinė	6 m ²
2-11	Kabinetas	21 m ²
2-12	Pasitarimų kabinetas	12 m ²
2-13	Kabinetas	12 m ²
2-14	Virtuvėlė	24 m ²
2-15	Drabužinė	7 m ²
2-16	Spausdinimo patalpa	6 m ²
2-17	Ofisai	559 m ²
2-18	Kabinetas	27 m ²
2-19	Tambūras	3 m ²
2-20	WC vyrų	12 m ²
2-21	WC moterų	12 m ²
2-22	Tambūras	3 m ²
2-23	Tambūras	3 m ²
2-24	Tambūras	3 m ²
2-25	WC vyrų	12 m ²
2-26	WC moterų	12 m ²
2-27	Pasitarimų kabinetas	23 m ²
2-28	Koridorius	20 m ²
2-29	Koridorius	15 m ²
Pirmas pastatas		1139 m²
I Etapas		1139 m²
II Etapas		
Antras pastatas		
2-1	Holas	48 m ²
2-2	Holas	48 m ²
2-3	Konferencijų salė	32 m ²
2-4	Konferencijų salė	32 m ²
2-5	Ofisai	260 m ²
2-6	Ofisai	373 m ²
2-7	Kabinetas	15 m ²
2-8	Pasitarimų kabinetas	17 m ²
2-9	Kabinetas	16 m ²
2-10	Pasitarimų kabinetas	16 m ²
2-11	Kabinetas	15 m ²
2-12	Pasitarimų kabinetas	16 m ²
2-13	Drabužinė	15 m ²
2-14	Spausdinimo patalpa	6 m ²
2-15	Virtuvėlė	22 m ²
2-16	Koridorius	13 m ²
2-17	Kabinetas	16 m ²
2-18	Pasitarimų kabinetas	16 m ²
2-19	WC vyrų	13 m ²
2-20	Tambūras	3 m ²
2-21	WC moterų	13 m ²
2-22	Tambūras	3 m ²
2-23	Tambūras	3 m ²
2-24	WC moterų	13 m ²
2-25	WC vyrų	13 m ²
2-26	Tambūras	3 m ²
Antras pastatas		1039 m²
II Etapas		1039 m²
III Etapas		
Ketvirtas pastatas		
2-1	Kabinetas	17 m ²
2-2	Ofisai	161 m ²
2-3	Pasitarimų kabinetas	19 m ²
2-4	Virtuvėlė	14 m ²
2-5	Drabužinė	12 m ²
2-6	Kabinetas	20 m ²
2-7	Ofisai	169 m ²
2-8	Pasitarimų kabinetas	19 m ²
2-9	Virtuvėlė	14 m ²
2-10	Koridorius	87 m ²
2-11	Koridorius	10 m ²
2-12	Tambūras	3 m ²
2-13	Tambūras	3 m ²
2-14	WC moterų	12 m ²
2-15	WC moterų	12 m ²
Ketvirtas pastatas		570 m²
Penktas pastatas		
2-1	Pasitarimų kabinetas	20 m ²
2-2	Pasitarimų kabinetas	20 m ²
2-3	Ofisai	198 m ²
2-4	Ofisai	217 m ²
2-5	Virtuvėlė	13 m ²
2-6	Virtuvėlė	13 m ²
2-7	Koridorius	10 m ²
2-8	WC	12 m ²
2-9	WC	12 m ²
2-10	WC	3 m ²
2-11	WC	3 m ²
2-12	Koridorius	55 m ²
2-13	Pasitarimų kabinetas	19 m ²
2-14	Kabinetas	27 m ²
2-15	Virtuvėlė	17 m ²
2-16	Holas	110 m ²
2-17	Kabinetas	27 m ²
2-18	Koridorius	65 m ²
2-19	Kabinetas	30 m ²
2-20	Ofisai	129 m ²
2-21	WC	3 m ²
2-22	WC	3 m ²
2-23	WC	12 m ²
2-24	WC	12 m ²
2-25	Ofisai	166 m ²
2-26	Virtuvėlė	18 m ²
2-27	Virtuvėlė	18 m ²
2-28	Pasitarimų kabinetas	17 m ²
2-29	Pasitarimų kabinetas	17 m ²
2-30	Virtuvėlė	21 m ²
2-31	Virtuvėlė	21 m ²
2-32	Ofisai	53 m ²
2-33	Ofisai	221 m ²
2-34	Koridorius	43 m ²
2-35	WC	3 m ²
2-36	WC	3 m ²
2-37	WC	12 m ²
2-38	WC	12 m ²
2-39	Kabinetas	21 m ²
2-40	Kabinetas	23 m ²
2-41	Pasitarimų kabinetas	25 m ²
Penktas pastatas		1723 m²
Trečias pastatas		
2-1	Kabinetas	20 m ²
2-2	Ofisai	244 m ²
2-3	Virtuvėlė	18 m ²
2-4	Pasitarimų kabinetas	22 m ²
2-5	Kabinetas	19 m ²
2-6	Pasitarimų kabinetas	22 m ²
2-7	Virtuvėlė	18 m ²
2-8	Ofisai	192 m ²
2-9	Koridorius	69 m ²
2-10	Tambūras	3 m ²
2-11	Tambūras	3 m ²
2-12	WC moterų	12 m ²
2-13	WC vyrų	12 m ²
Trečias pastatas		651 m²
III Etapas		2944 m²
Iš viso:		5122 m²



SPALVŲ EKSPLIKACIJA

- Koridoriai, holai, laiptinės
- WC
- Konferencijų salės
- Ofisai
- Kabinetai
- Pasitarimų kabinetai
- Virtuvėlės
- Infrastruktūros erdvės