



Verslo slėnis

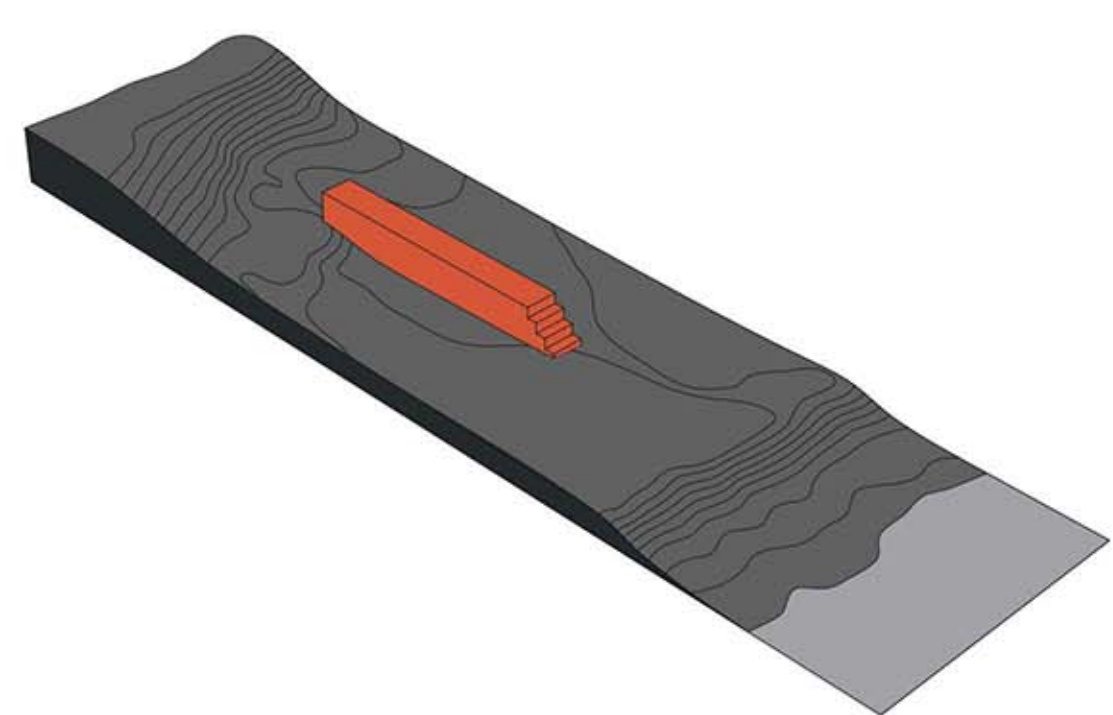
Urbanistinis kontekstas

Teritorija yra pietinėje Vilniaus dalyje, kairiajame Neries upės slėnyje, apsuptame pagrindinių miesto transporto arterijų, didelio mastelių statinių, tolimų perspektyvų ir Vilniaus kalvų horizontų. Sklypo ilgoji išsklotinė iš toli yra matoma turtingų peizažų fone ir kuria stiprų augančio miesto įvaizdį.

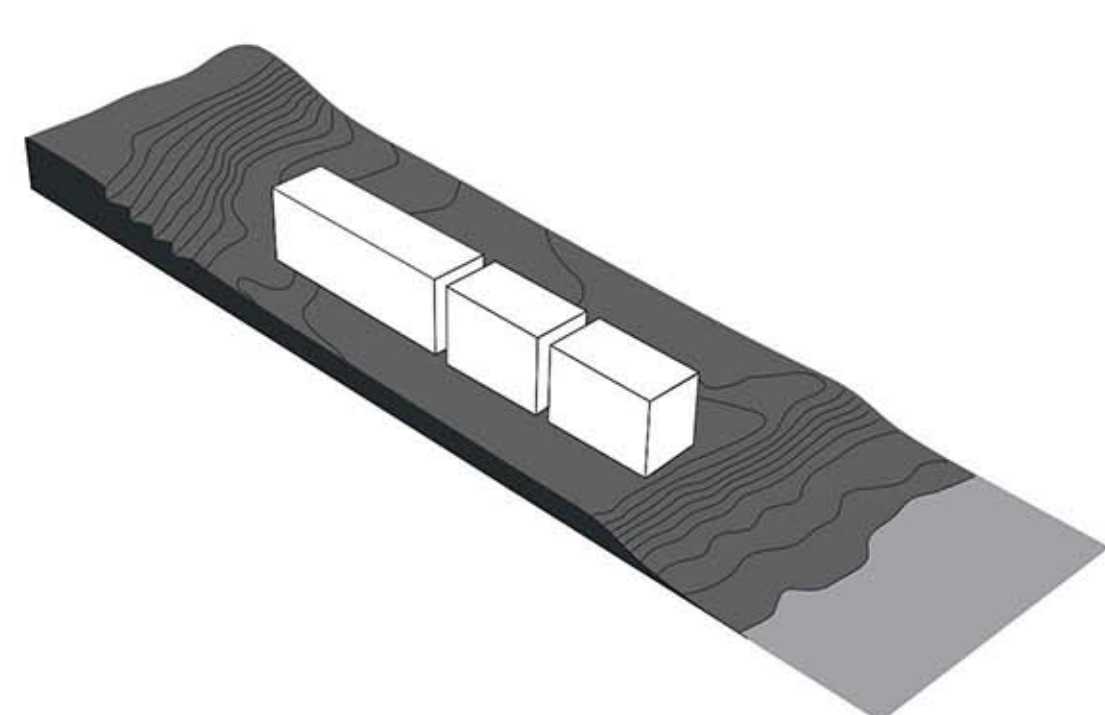
Biurų parko koncepcija

Naujo biurų parko tūriai tęsia horizontalią užstatymo kryptį. Nuo šlaito prasidedanti, link upės vedanti trijų tūrių kompozicija tampa ryškiai matomu orientyru, užduodančiu charakteringą toną visai aplinkinei teritorijai. Monumentali šiaurinė pusė nuo gatvių dengia pietuose projektuojama giraitė - žalia viešąją erdvę biuro parko darbuotojams su terasomis, restoranų ir sporto paviljonais. Apželdinta daugiaaukštė automobilių stovėjimo aikštelė projektuojama šlaite, atkartojanti šlaito nuolydžius.

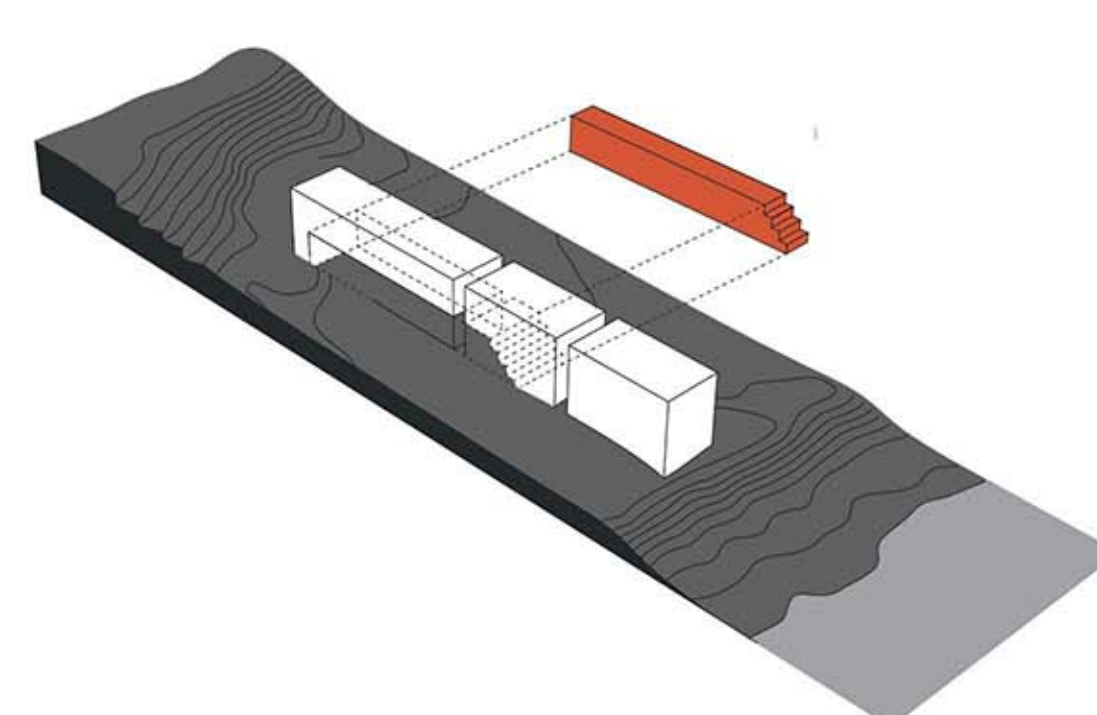
Vaizdas nuo Lazdyno tilto. Biurų parkas tampa pagrindiniu orientyru palei upę.



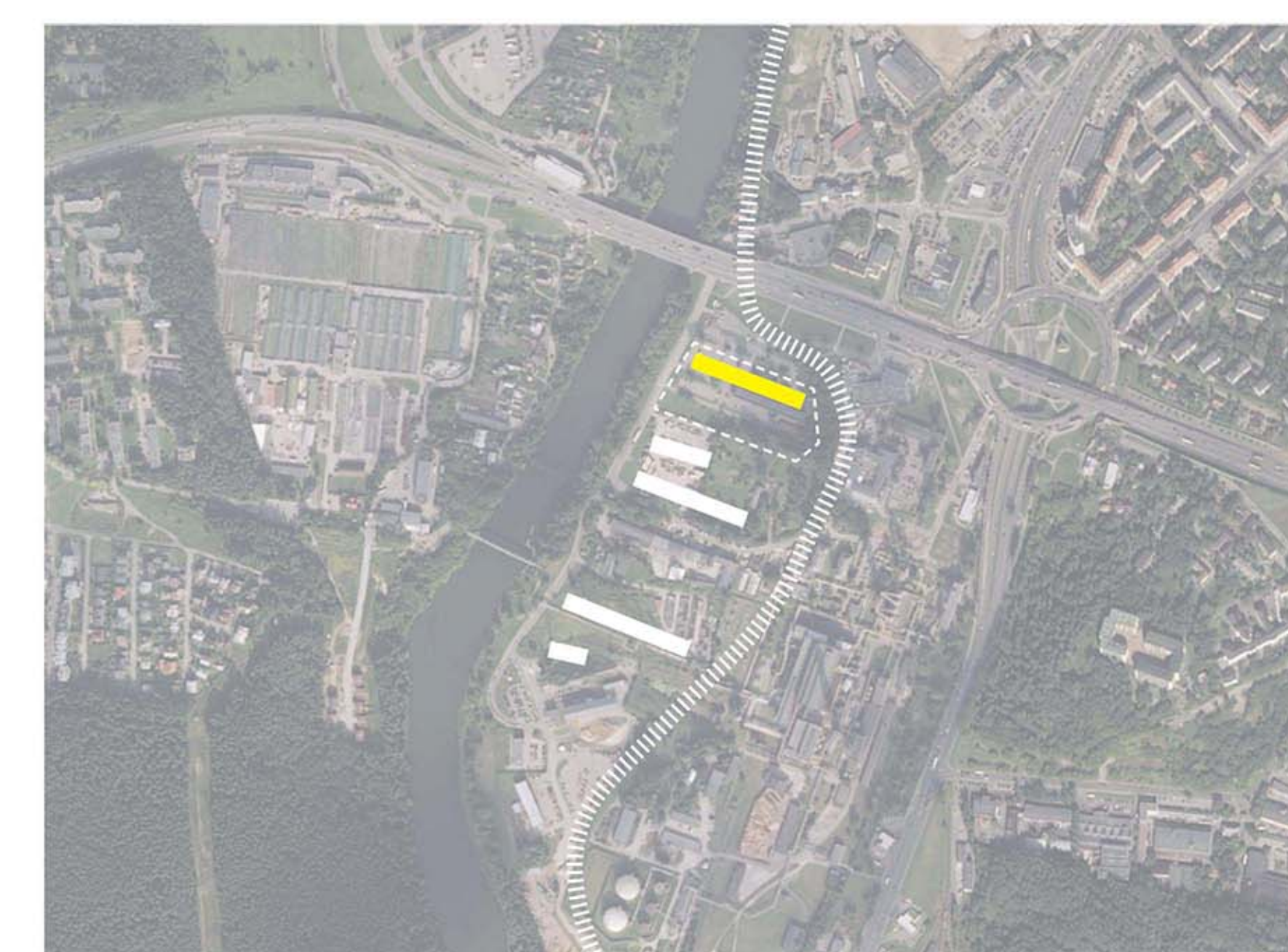
Esama situacija.
Statmenas šlaitui tūris pietinėje sklypo pusėje orientuotas link upės.



Nauja programa.
išdėstoma tokiu pačiu principu - statmenai šlaitui tūriai, orientuoti link upės. Tačiau pastatai slenkami į šiaurinę pusę, tokiu būdu paliekantys daugiau saulėtos vietos viešosioms erdvėms. Vertingos šlaito linijos transformuojasi į daugiaaukštę automobilių stovėjimo aikštelę.

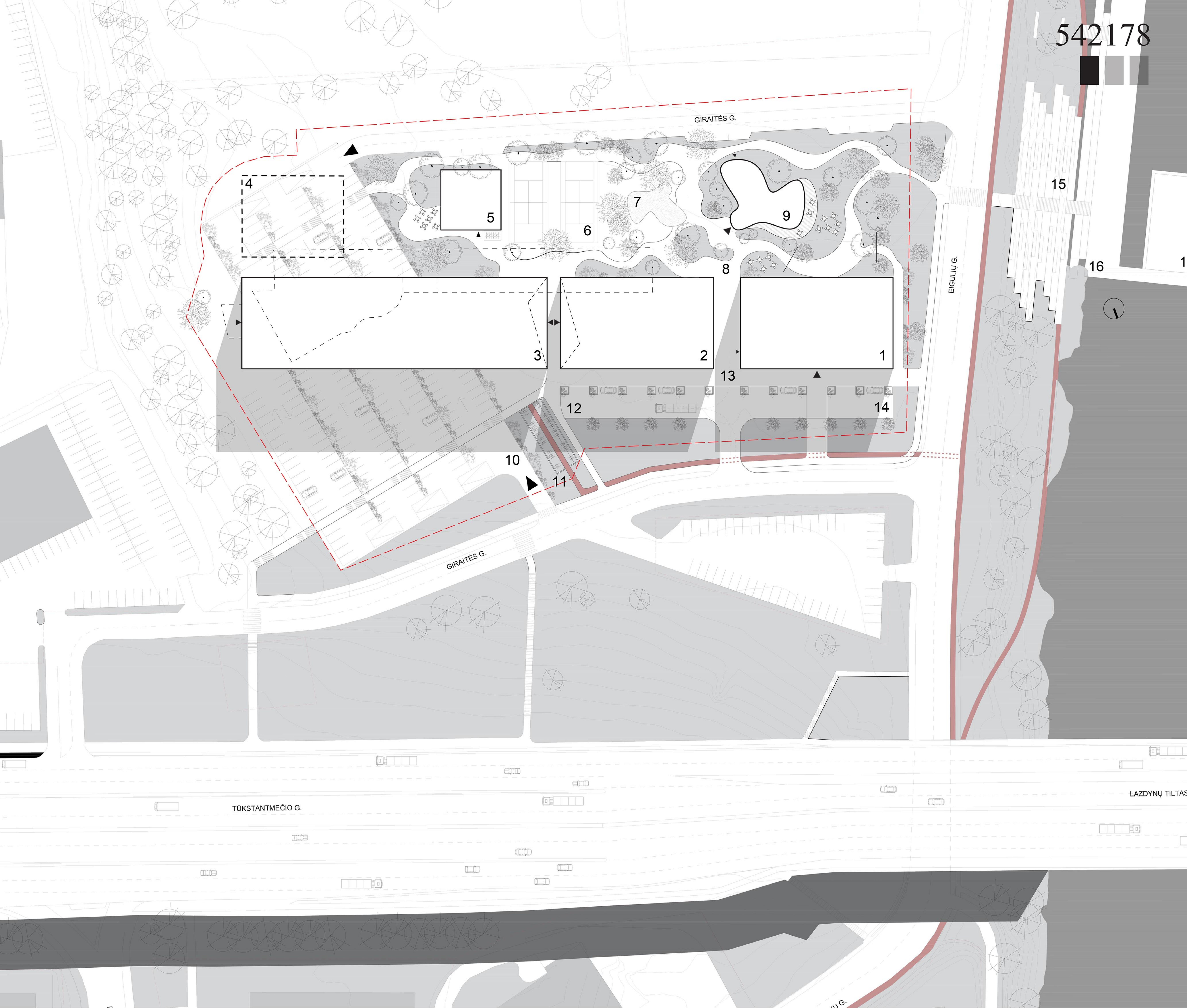


Postmodernistinės vertybės.
Buvusiame Vilniaus miesto Kelių policijos pastate yra užkoduotos esminės to laiko moderniosios Vakarų Europos architektūrinės vertybės: vientisumas, santykis su gamta, medžiagiškumas. Šias fundamentalias vertybes ir atradimus siūlome išsaugoti kaip svarbų istorinį sluoksnį naujoje formoje - pastato įspaude.

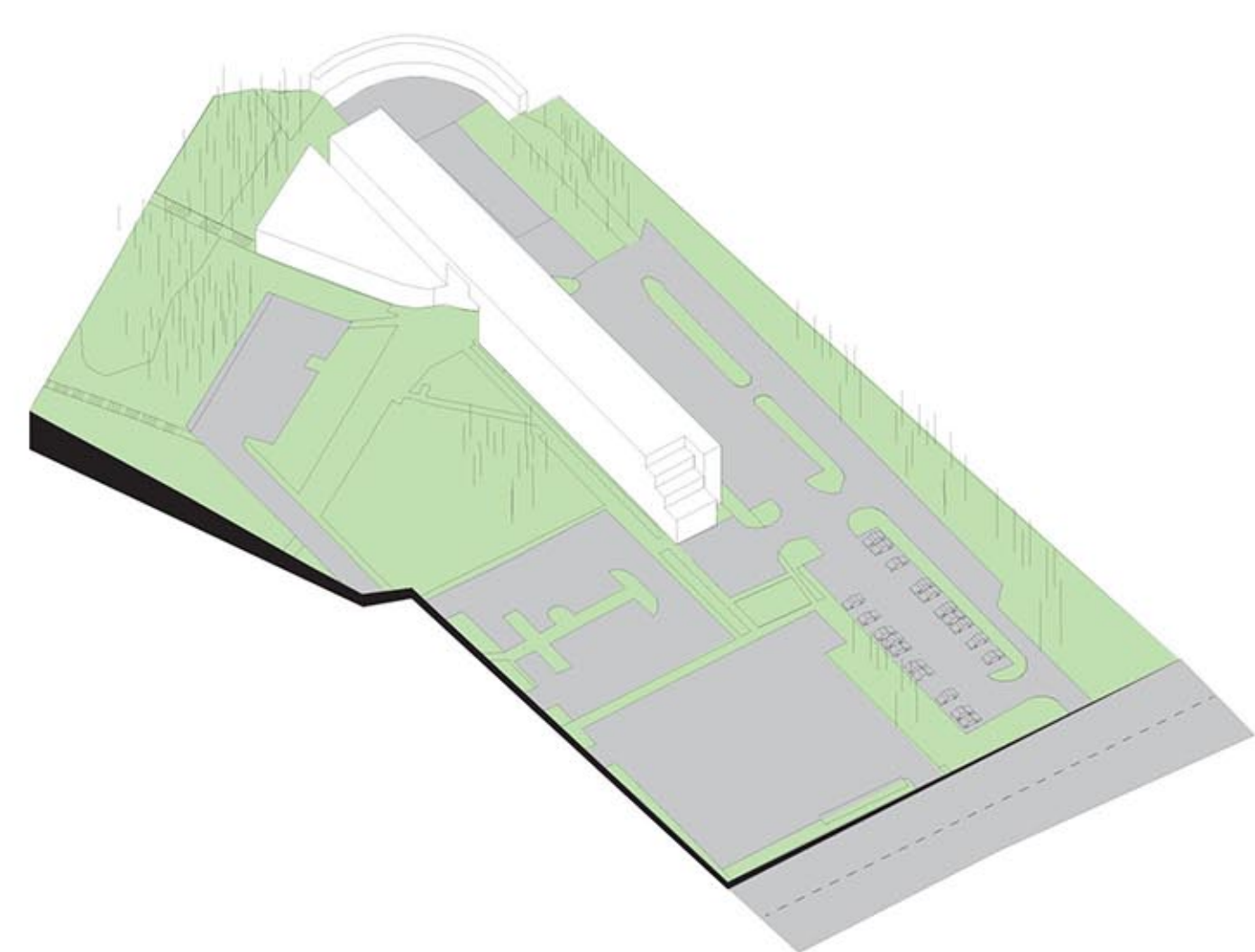


Slėnio linija formuoja žemutinę terasą. LIDL biurų parkas tampa svarbia aplinkinės teritorijos vystymo pradžia. Statmeni upei tūriai palei natūraliai susiklosčiusias gatvėles kuria išskirtinį charakterį.

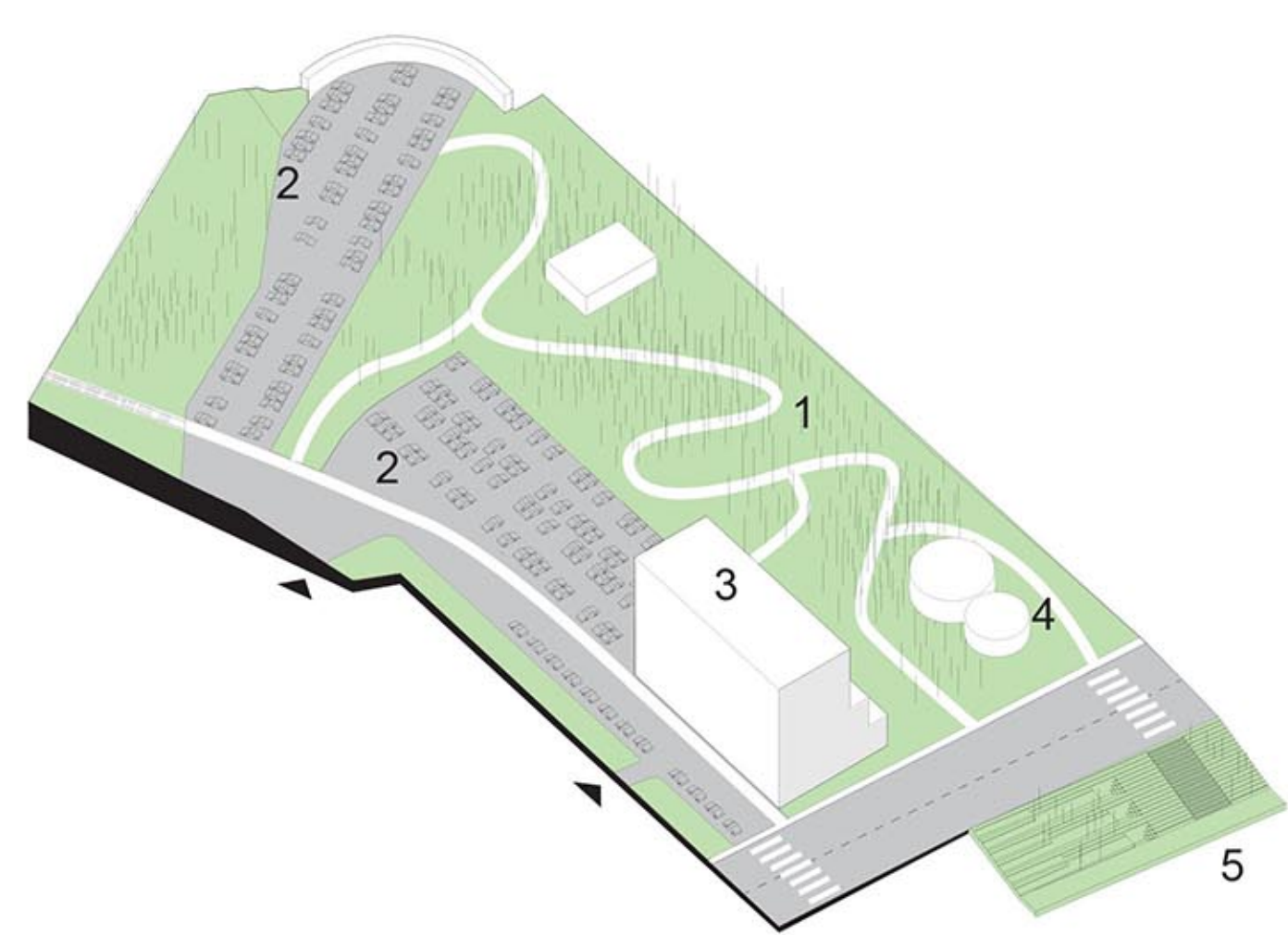




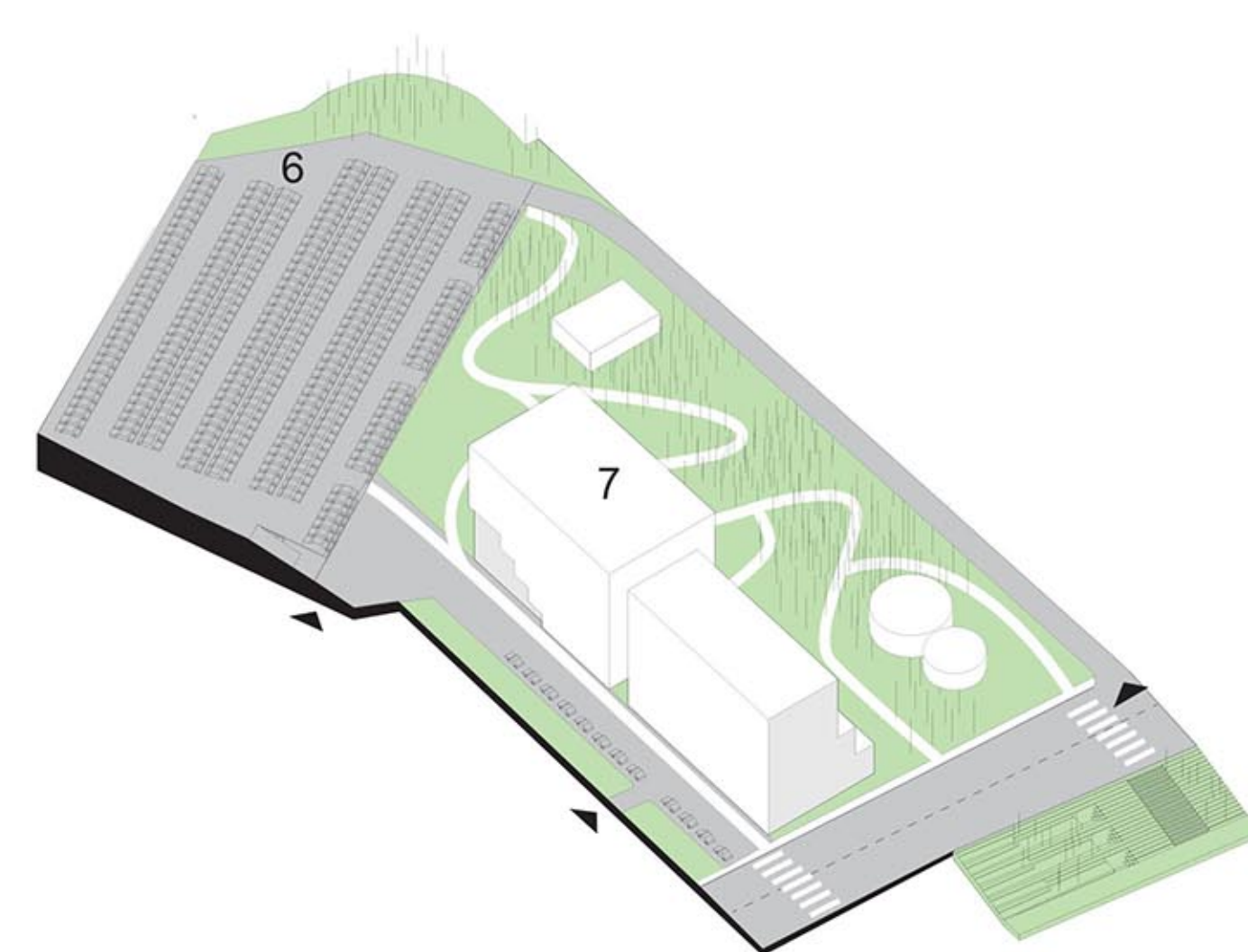
Sklypo planas



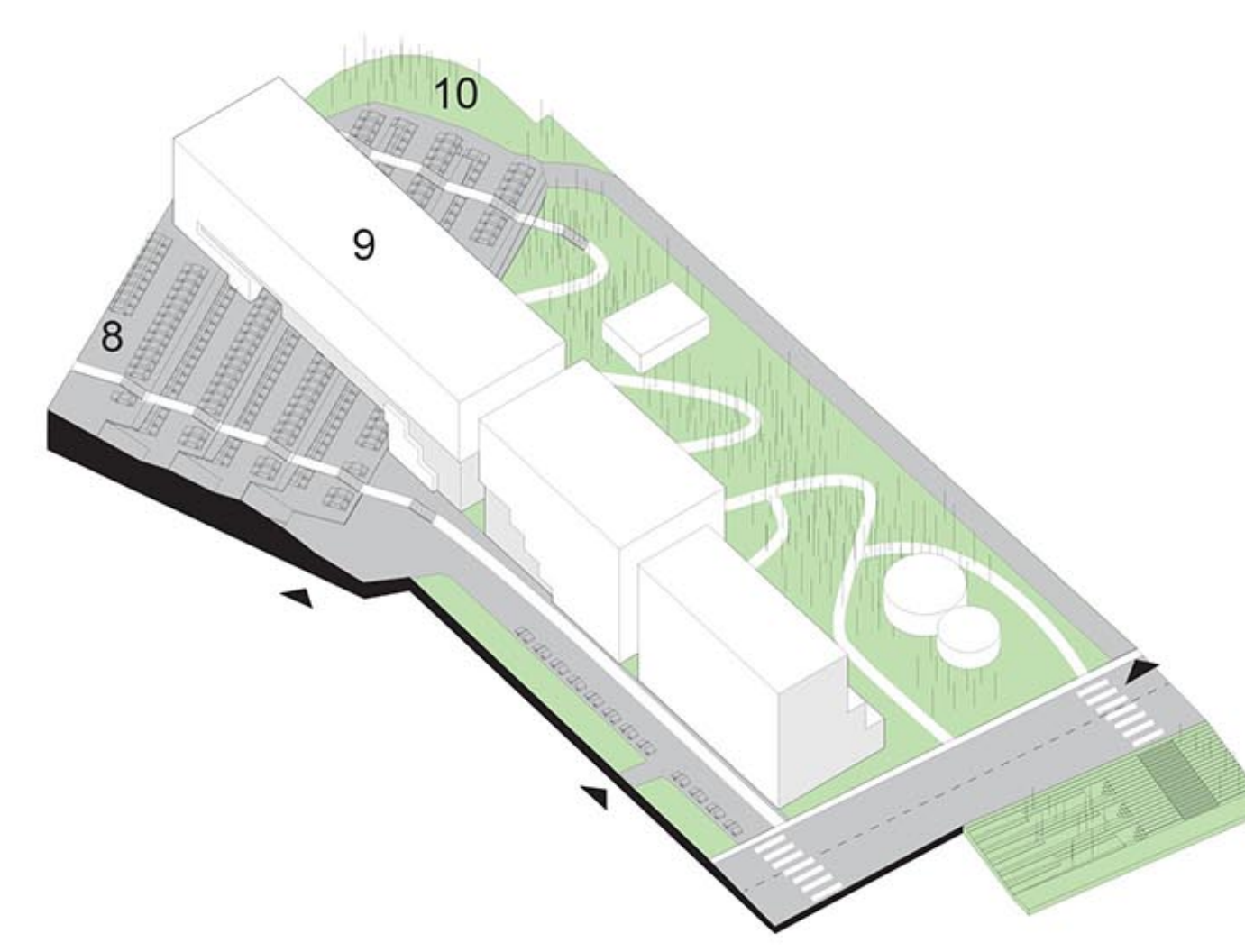
0 etapas
Esama situacija.



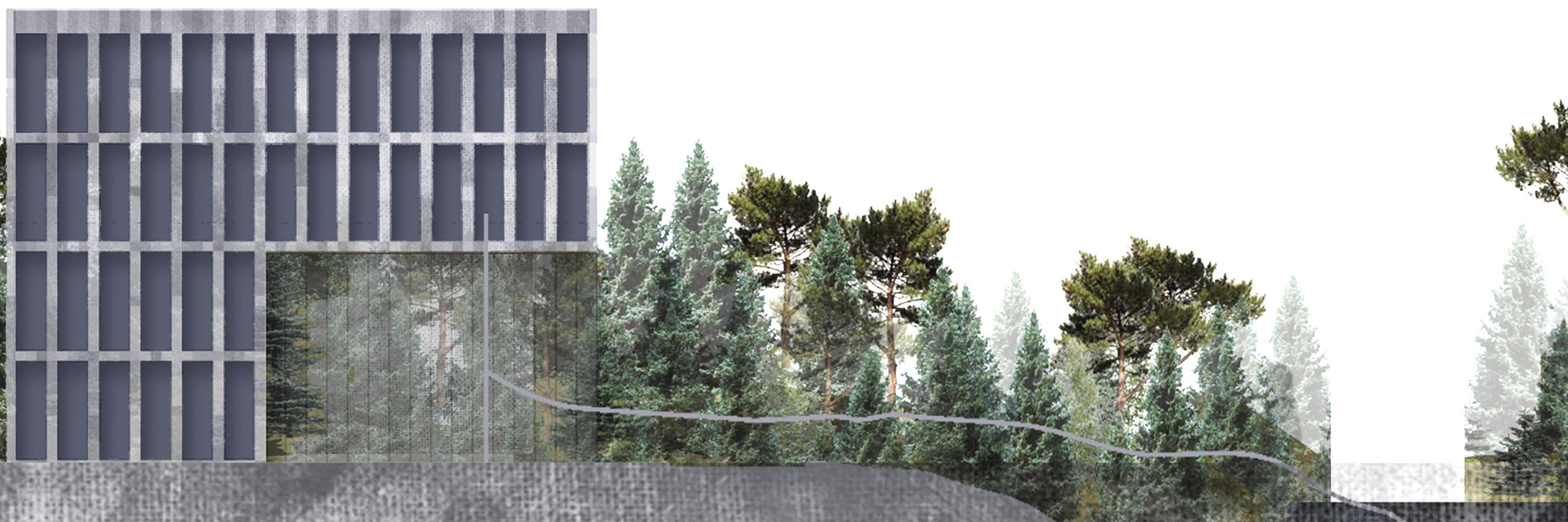
1 etapas
Sodinama giraitė (1), tvarkomos esamos aikštelės (2), statoma LIDL būstinė (3), restorano ir sporto klubo paviljonai (4), įrengiama krantinė su lauko baseinu (5).
Bendras pastatų plotas: 6943 m²



2 etapas
Statoma atraminė šlaito siena ir du antžeminio parkingo aukštai (6), antrasis biurų pastatas (7).
Bendras pastatų plotas: 6245 m²



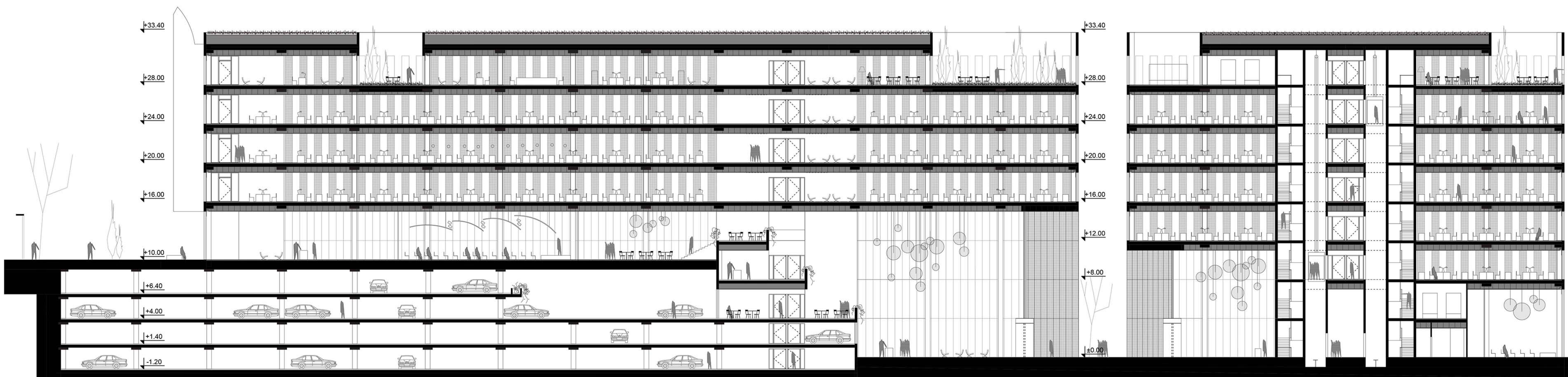
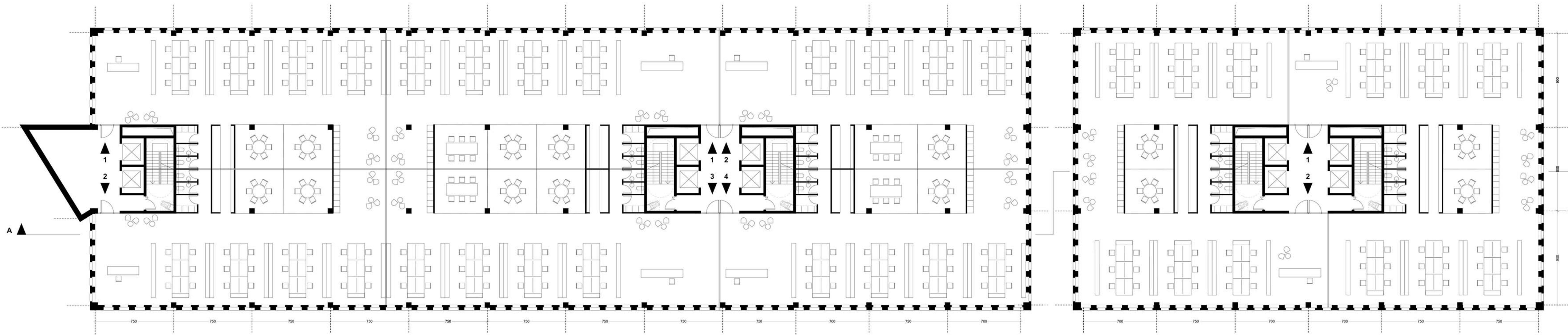
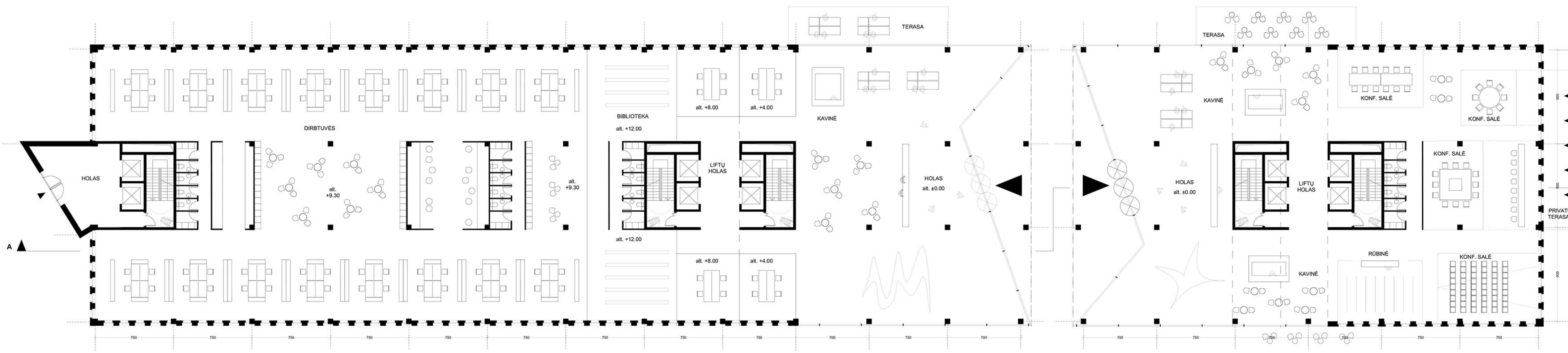
3 etapas
Statomi trečias ir ketvirtas antžeminio parkingo aukštai (8), trečiasis biurų pastatas (9). 4 etape gali būti statomas tūris iš pietinės pusės parkingo (10).
Bendras pastatų plotas: 11 764 m²



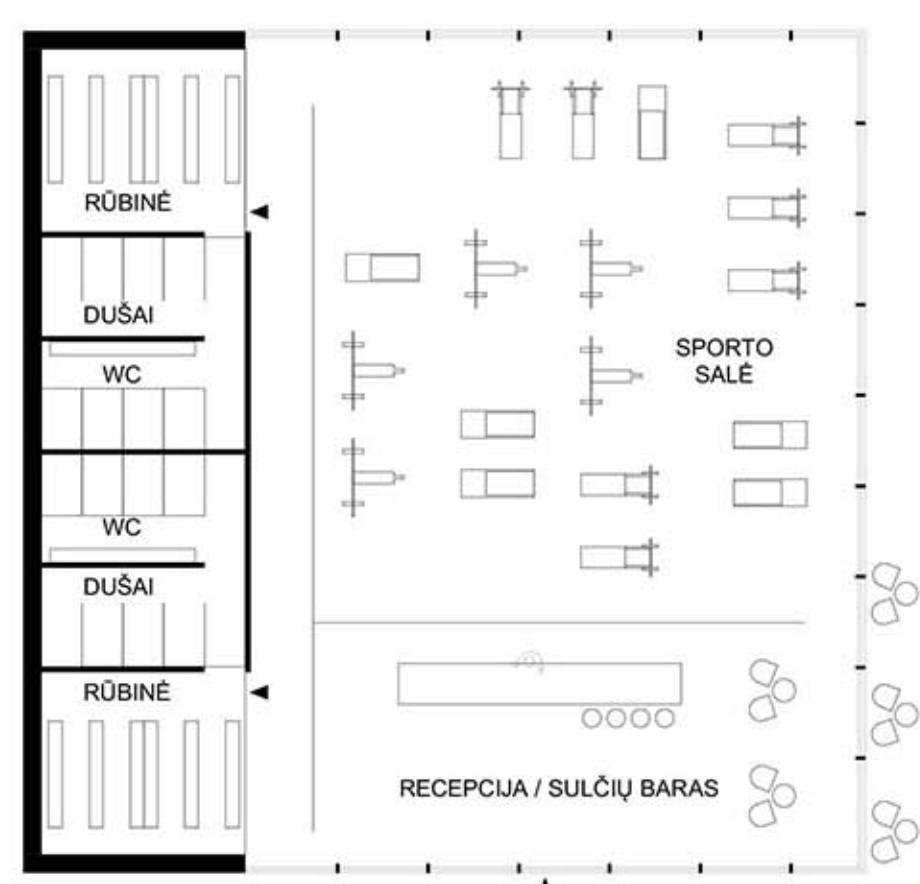
Eksplikacija

- 1 Pirmas etapas
- 2 Antras etapas
- 3 Trečias etapas
- 4 Rekomenduojamas užstatymas
- 5 Sporto klubas
- 6 Teniso kortai
- 7 Tvenkinys
- 8 Parkas- giraitė
- 9 Restoranas
- 10 Atvira automobilių aikštelė šlaite
- 11 Dengtos dviračių saugyklos
- 12/2/3 etapo svečių automobilių aikštelė
- 13 Rampos zona
- 14 1 etapo svečių automobilių aikštelė
- 15 Krantinės amfiteatras
- 16 Prieplauka
- 17 Lauko baseinas

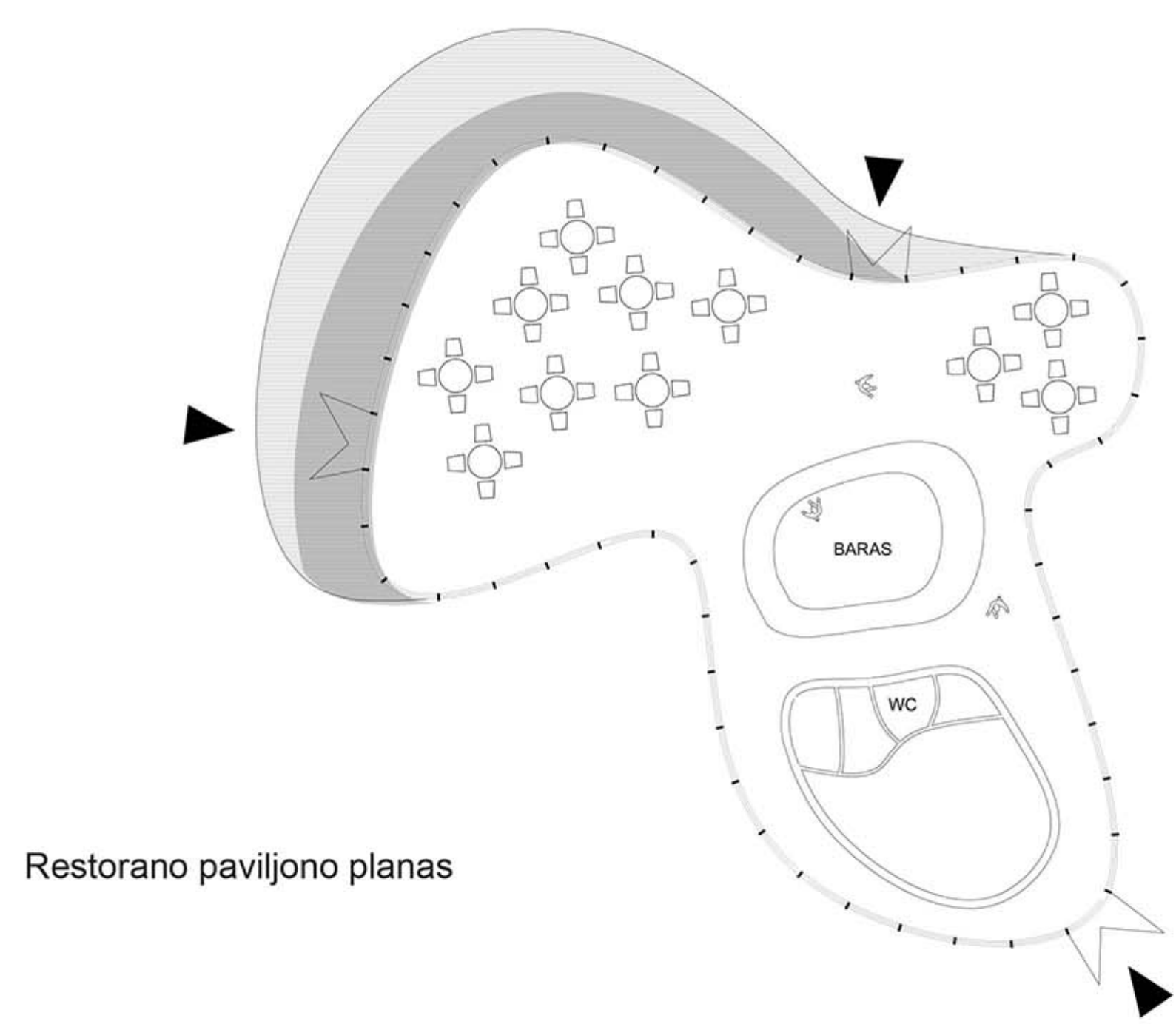
- Sklypo riba
- - - Esamo policijos pastato kontūras
- Projektuojami pastatai
- Dviračių takas
- ▲ Pagrindinis įėjimas
- ▲ Techninis įėjimas
- Projektuojami medžiai
- Esami medžiai



Pjūvis A_A



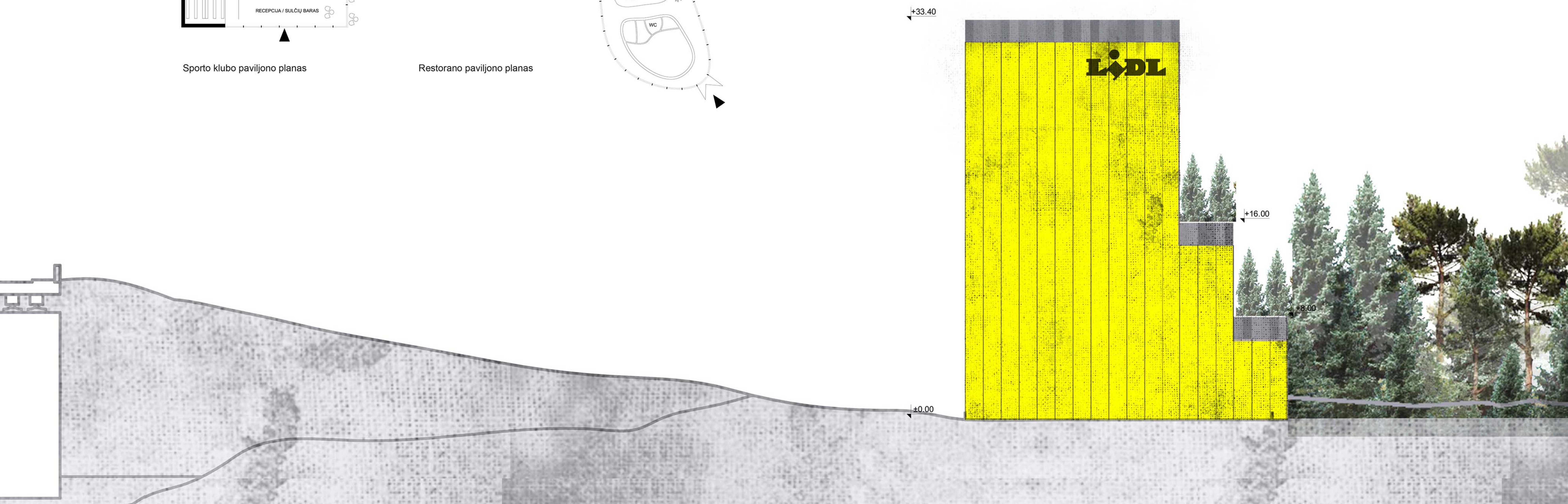
Sporto klubo paviljono planas

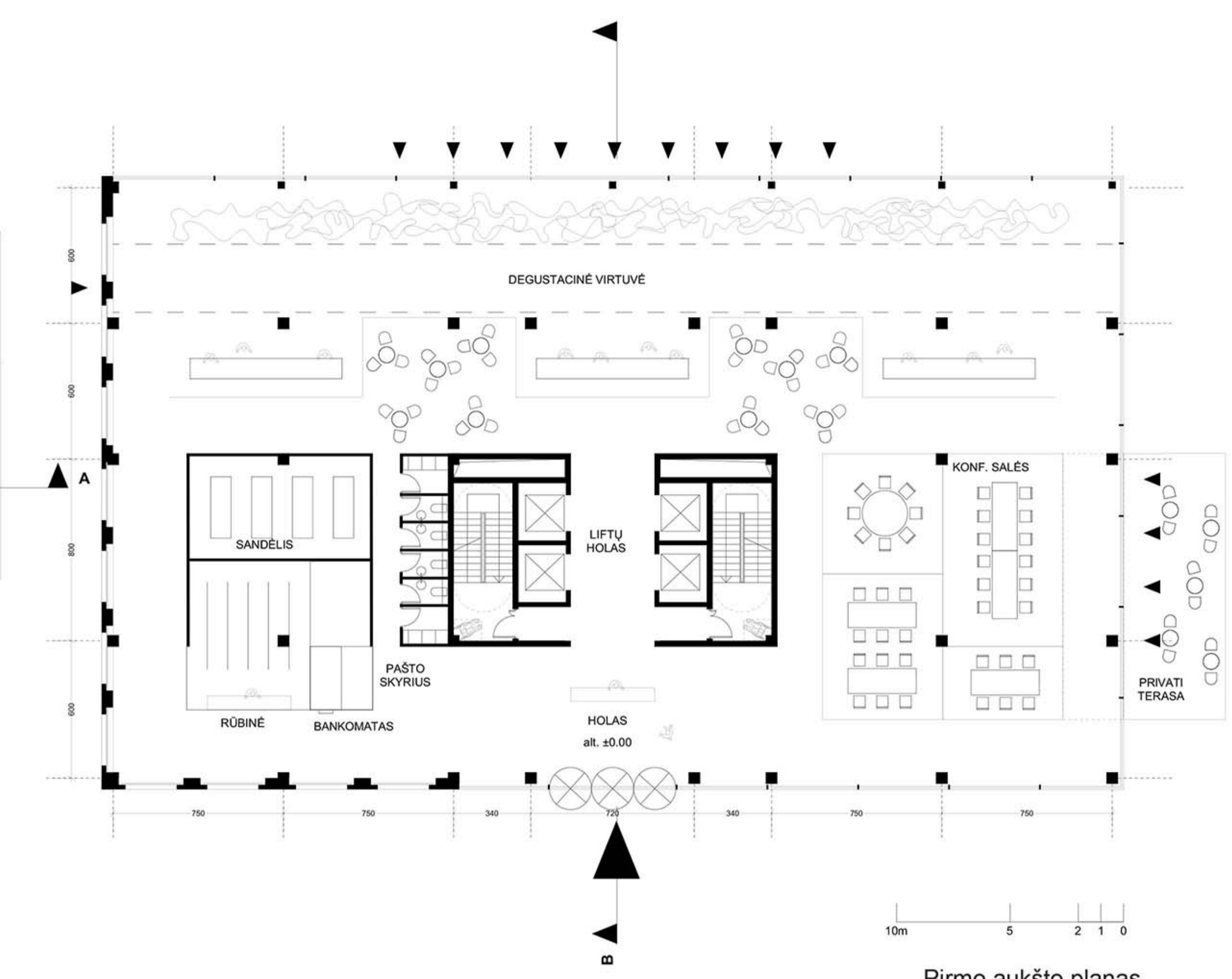


Restorano paviljono planas

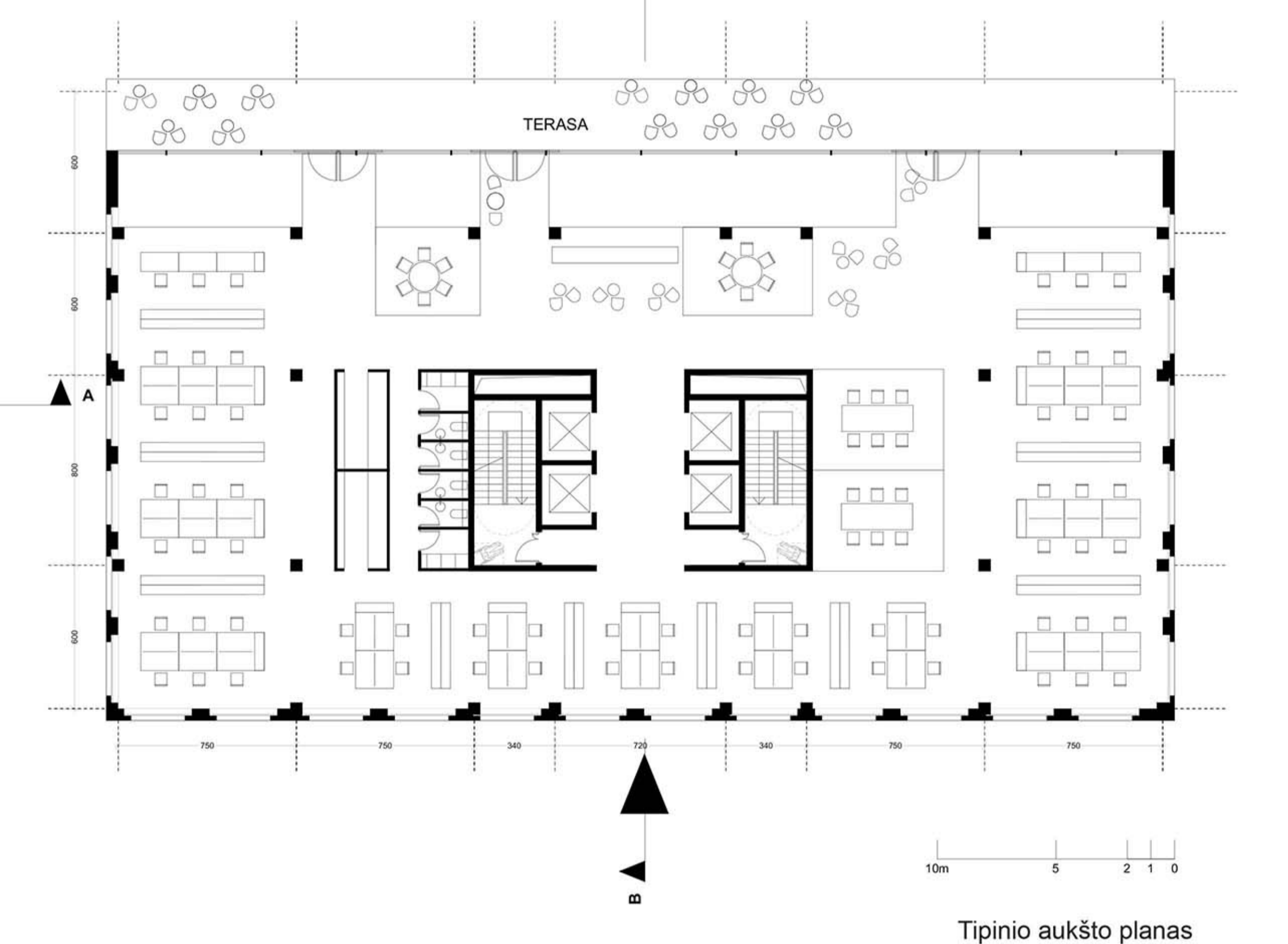


Panorama nuo Tūkstantmečio g.





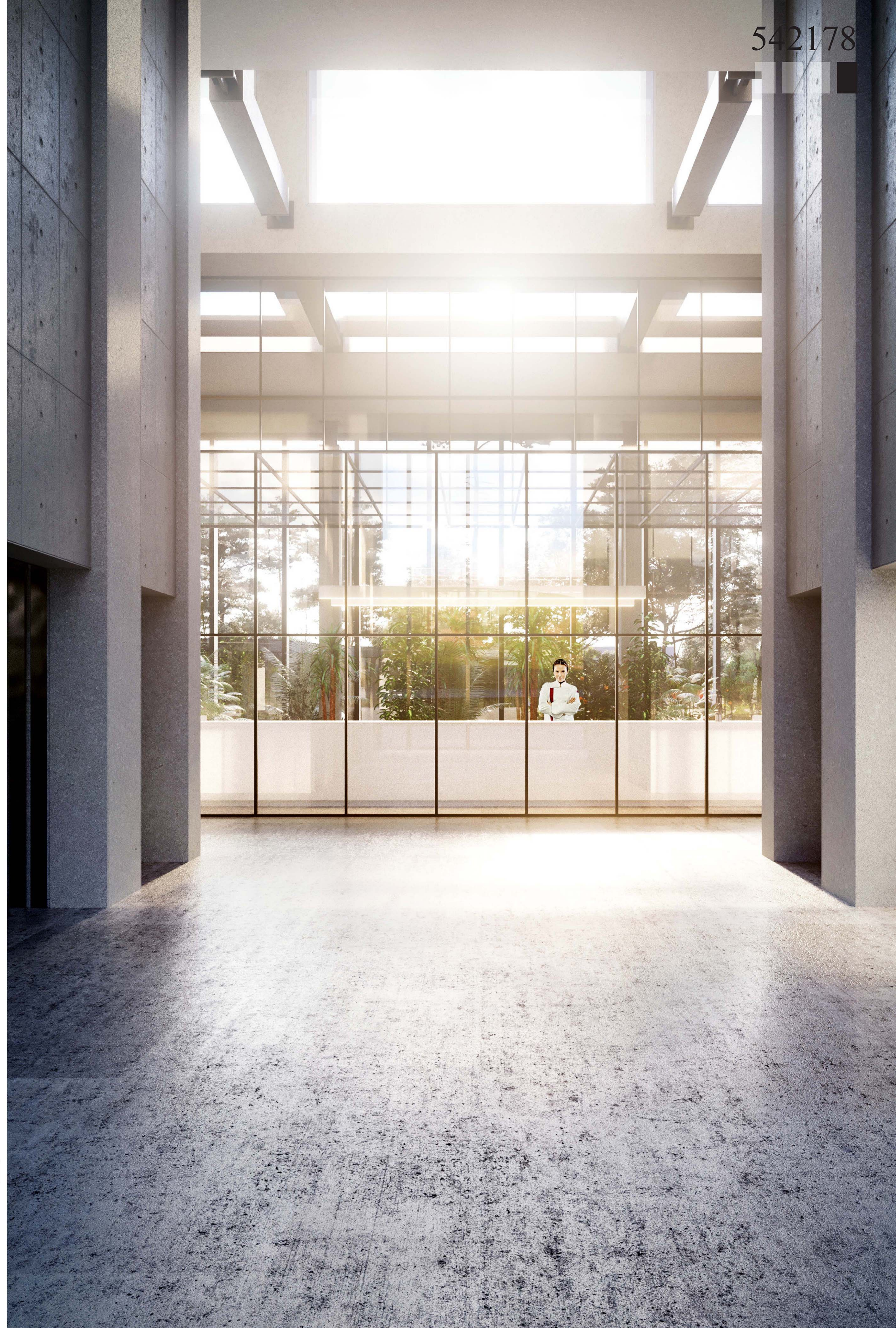
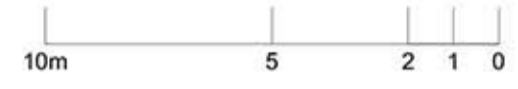
Pirmo aukšto planas



Tipinio aukšto planas



Pjūvis B_B



Vaizdas iš LIDL būstinės holo

LIDL būstinė
 Būstinė yra arčiausiai Neries upės – gražioje ir reprezentacinėje skylo vietoje. Pastato architektūra koduoja kokybiškas ir išskirtines erdves LIDL darbuotojams - žalias terasas per kelis aukštus ir bendras susitikimų erdves orientuotas į žaliąją giraitę, bei atsiveriančius miesto tolius. Pastatas yra itin lankstus, racionaliu kolonų žingsnių ir aukščių, suprojektuotas tvarumo principais.