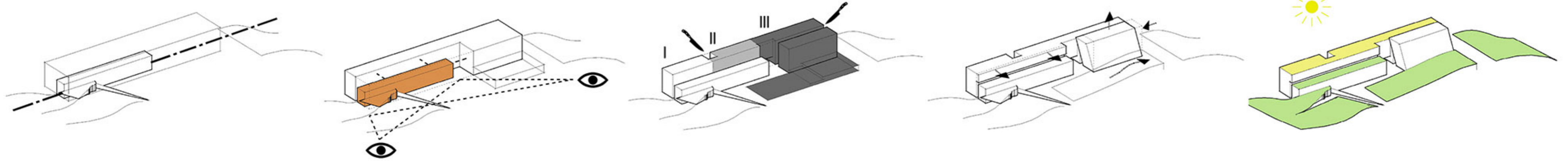




# GIRAITĖS BIURŲ PARKAS



**URBANISTINĖ KOMPOZICIJA.**  
Ašinės urbanistinės kompozicijos šlaitas - UPĖ, kurią užduoda esamo pastato įstatymas į landšaftą, išlaikymas.

**MANDAGUS ATSITRAUKIMAS, VIZUALINIAI IR FUNKCINIAI RYŠIAI.**  
Naujas komplekso tūris statomas kaip užnugaris arba fonas esamam (rekonstruojamam) pastatui. Tokiu būdu užtikrinami vizualiniai ryšiai su charakteringu esamo pastato siluete iš pagrindinių apžiūros taškų. Tuo pačiu esamas pastatas savyje tarpina viešąsias funkcijas ir dalyvauja kaip jungiamoji grandis tarp visų naujų biurų korpusų.

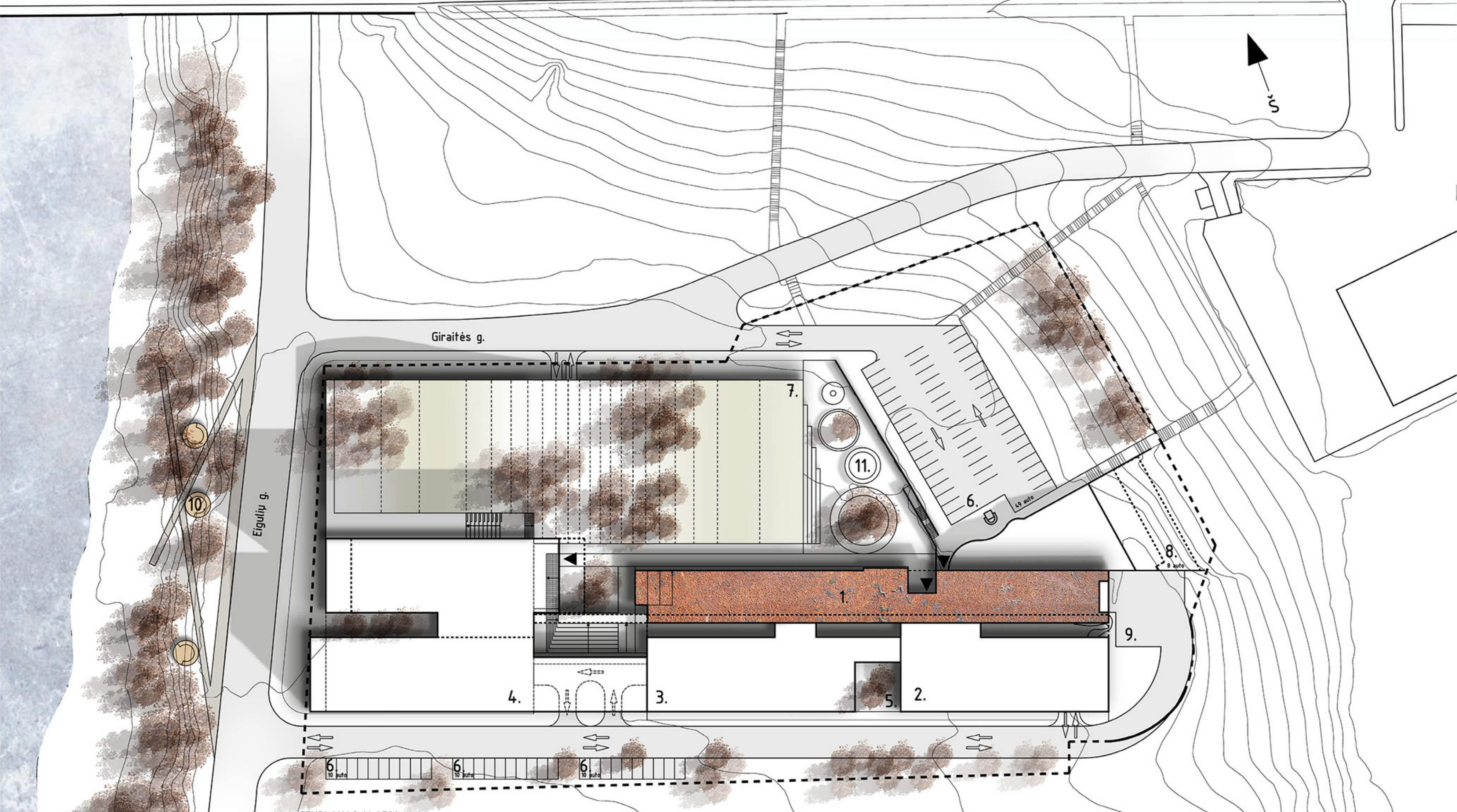
**MĀSTELIS.**  
Komplekso tūriai skaidomi įvertinant esamo pastato mastelį bei projekto etapiškumą.

**FORMOS DYNAMIKA.**  
Interpretaciškai atkarojamos ir pratęsiamos esamo pastato bei landšafto formos.

**EKOLOGIJA.**  
Landšafto pleištą "užtraukiamas" ant esamo pastato terasos. Ant automobilių parkingo užkrojama pieva, vizualiai sujungianti rytinį ir upės šlaitus. Apželdinamas esamo pastato stogas ir rengiama terasa priešais projektuojamą biurų langus. Ant naujo biuru pastato stogo montuojami foto elementai iš pietų pusės biuru pastatui numatomas dvigubas ventiliuojamas fasadas su automatine žaliuzėmis apsaugai nuo saulės. Lietaus vanduo nuo stogu ir terasų surenkamas antriniam panaudojimui.

Lazdynų tiltas

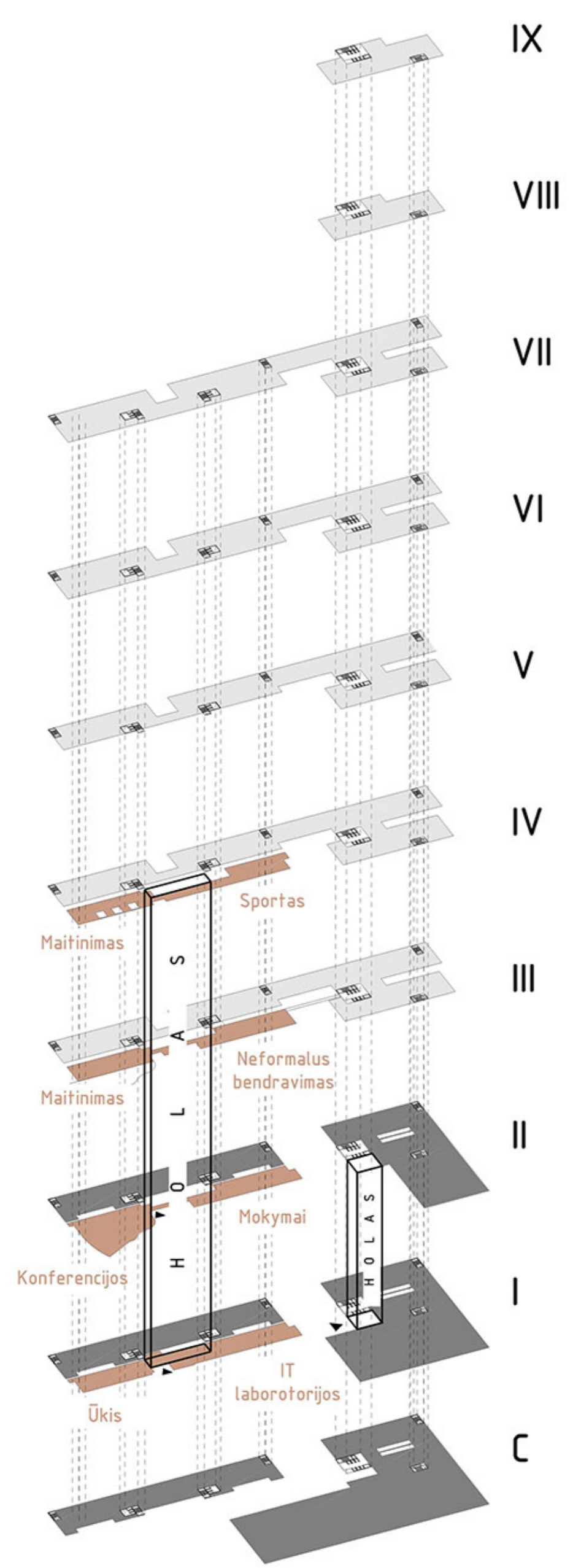
Tūkstantmečio g.



GENPLANAS M 1:500

- EKSPLIKACIJA:**  
 1. ESAMO PASTATO REKONSTRUKCIJA 2. "LIDL" ADMINISTRACINIS PASTATAS (1 ETAPAS) 3. ADMINISTRACINIS PASTATAS (2 ETAPAS) 4. ADMINISTRACINIS PASTATAS (3 ETAPAS) 5. DAUGIAUKŠTĖ "LIDL" AUTOMOBILIŲ SAUGYKLA 6. ANTŽEMINIS AUTOMOBILIŲ PARKINGAS 7. DAUGIAUKŠTĖ AUTOMOBILIŲ SAUGYKLA, APŽELDINTAS STOGAS 8. REKONSTRUOJAMA AUTOMOBILIŲ SAUGYKLA 9. ŪKINIS KIEMAS, RAMPA 10. TVARKOMA NERIES KRANTINĖ, ĮRENGIAMOS POILSIO SALOS 11. PROJEKTUOJAMA CENTRINĖ AIKŠTĖ

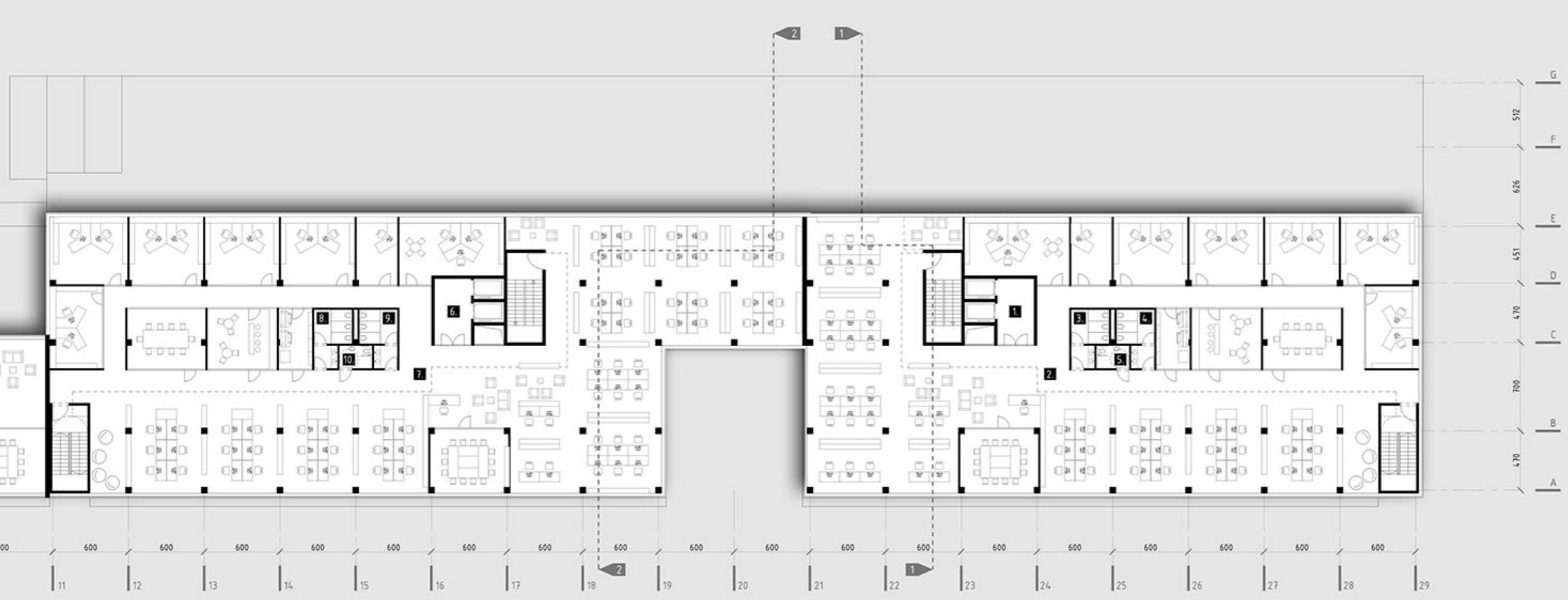




FUNKCINĖ AKSONOMETRINĖ SCHEMA

Sutartiniai žymėjimai:

- Esamas pastatas (viešosios funkcijos: Neformalus bendravimo erdvės, maitinimas, konferencijos, sportas)
- Biurai
- Parkingas
- Pagrindiniai holai/atriumai



VI-VII (TIPINIAI) AUKŠTAI

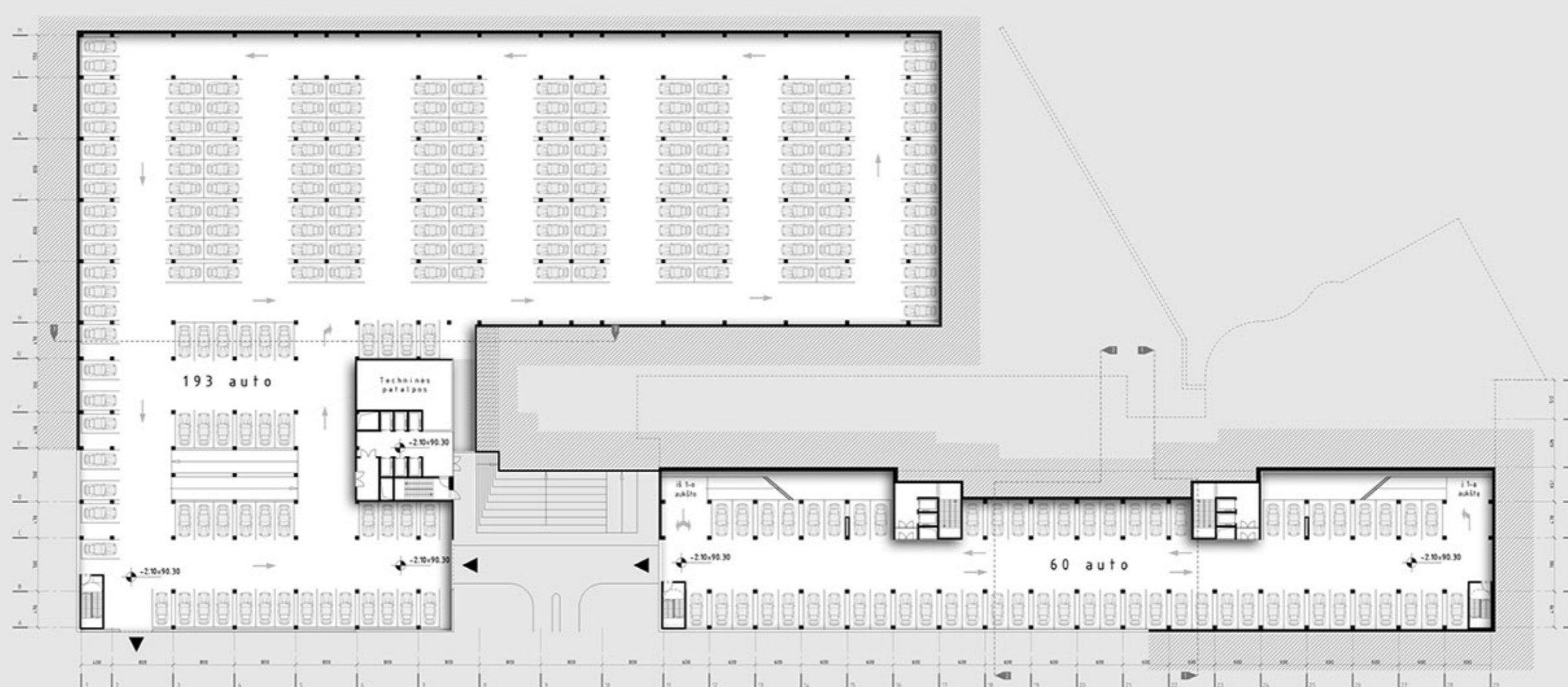
| I ETAPAS                            |                          |
|-------------------------------------|--------------------------|
| 1. Lifų holas                       | 15,37 m <sup>2</sup>     |
| 2. BIURAI (I et.)                   | 932,52 m <sup>2</sup>    |
| 3. WC moterų                        | 11,58 m <sup>2</sup>     |
| 4. WC vyrų                          | 11,58 m <sup>2</sup>     |
| 5. WC ŽN                            | 4,46 m <sup>2</sup>      |
| 6. Lifų holas                       | 15,37 m <sup>2</sup>     |
| Viso tipiniam aukšte pirmame etape  |                          |
|                                     | 990,88 m <sup>2</sup>    |
| II ETAPAS                           |                          |
| 7. BIURAI (II et.)                  | 1046,00 m <sup>2</sup>   |
| 8. WC moterų                        | 11,58 m <sup>2</sup>     |
| 9. WC vyrų                          | 11,58 m <sup>2</sup>     |
| 10. WC ŽN                           | 4,46 m <sup>2</sup>      |
| Viso tipiniam aukšte antrame etape  |                          |
|                                     | 1073,62 m <sup>2</sup>   |
| III ETAPAS                          |                          |
| 11. Lifų holas                      | 86,45 m <sup>2</sup>     |
| 12. BIURAS Nr.1                     | 470,68 m <sup>2</sup>    |
| 13. BIURAS Nr.2                     | 342,42 m <sup>2</sup>    |
| 14. BIURAS Nr.3                     | 605,18 m <sup>2</sup>    |
| 15. BIURAS Nr.4                     | 538,48 m <sup>2</sup>    |
| 16. WC moterų                       | 26,70 m <sup>2</sup>     |
| 17. WC vyrų                         | 26,70 m <sup>2</sup>     |
| 18. WC ŽN                           | 4,46 m <sup>2</sup>      |
| Viso tipiniam aukšte trečiame etape |                          |
|                                     | 2099,07 m <sup>2</sup>   |
| VISO AUKŠTE                         |                          |
|                                     | 4163,5700 m <sup>2</sup> |



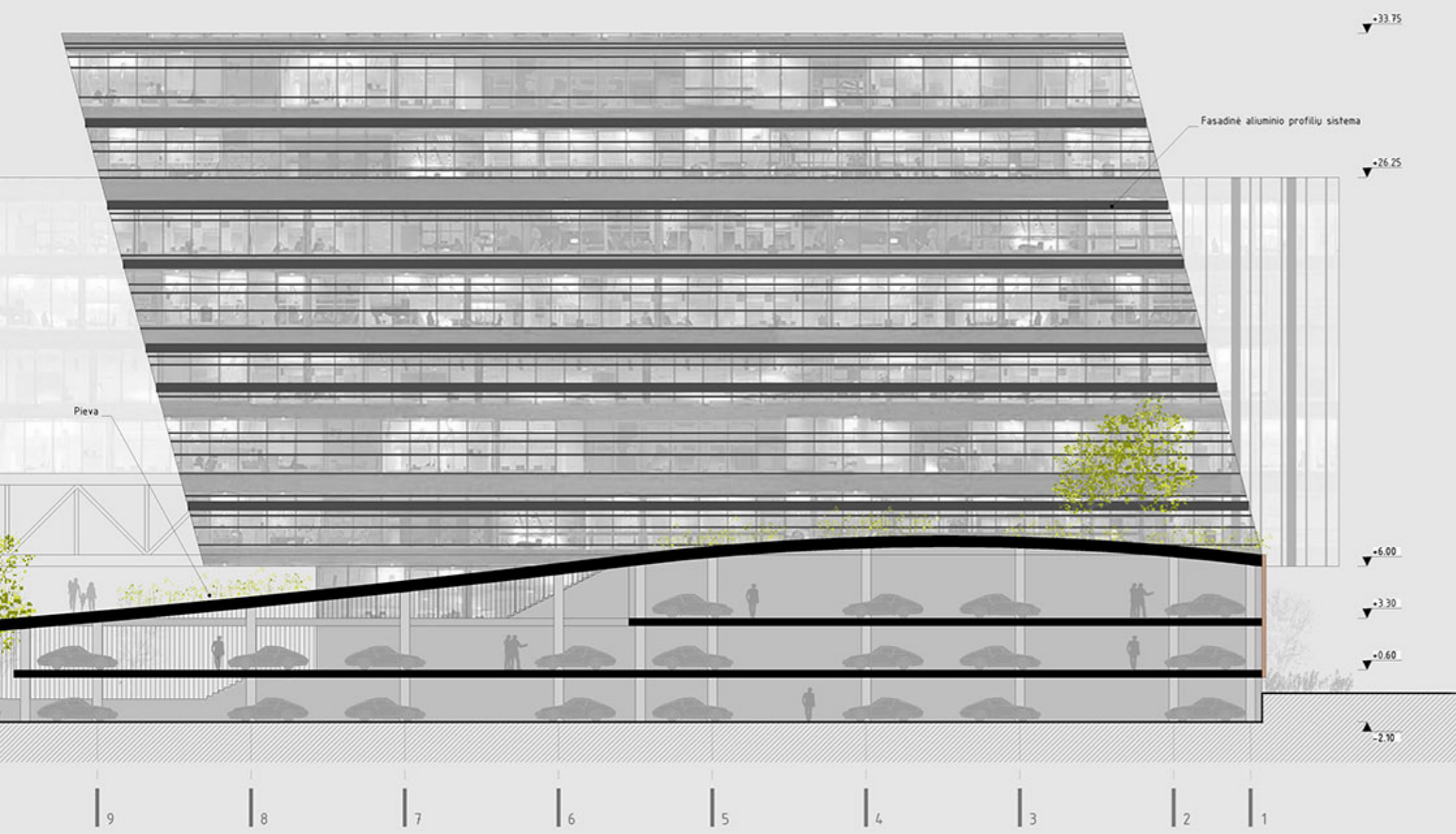
GIRAITĖS G. FASADAS M 1:200



UPĖS FASADAS M 1:200



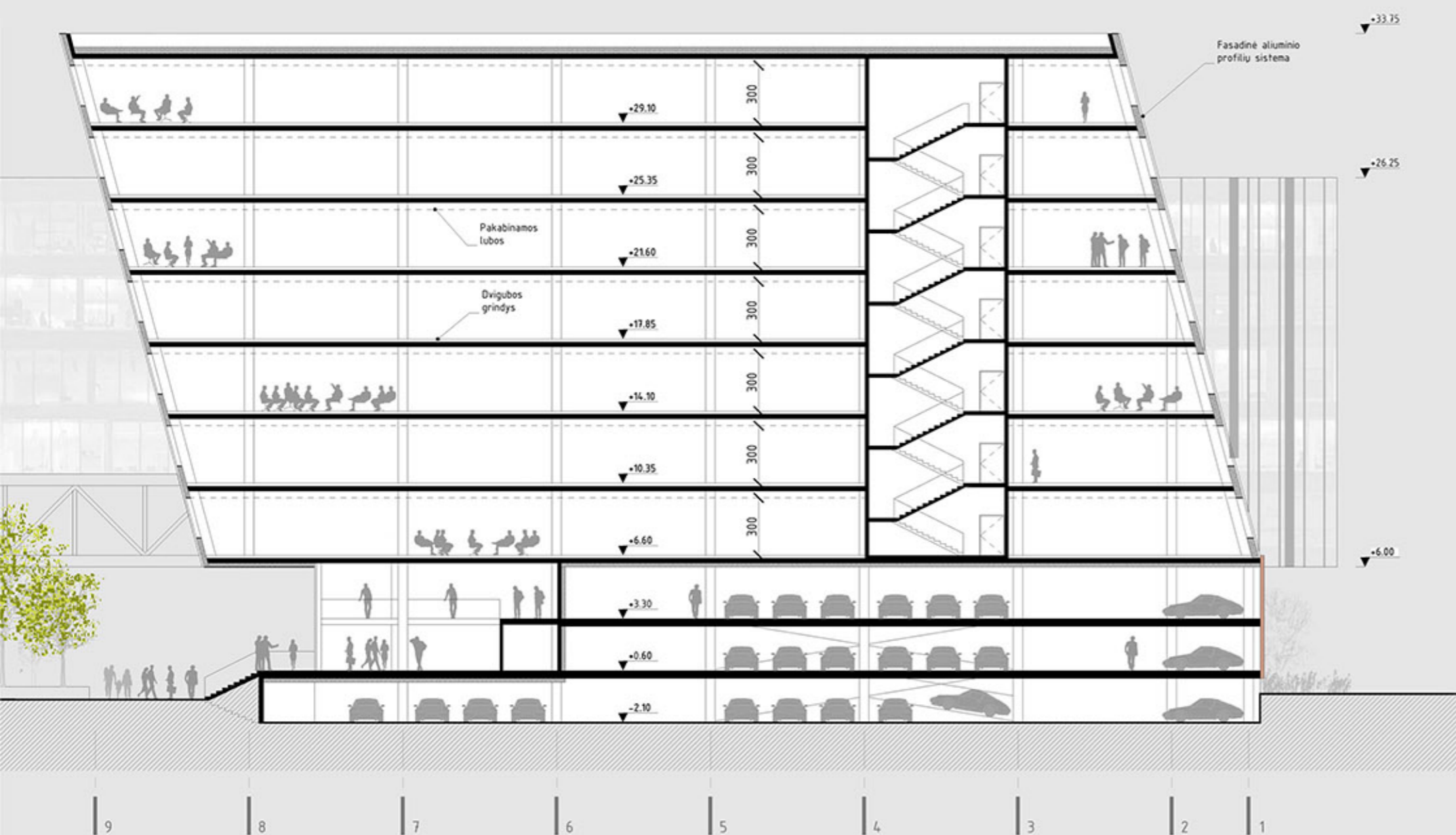
COKOLINIO AUKŠTO PLANAS M 1:500



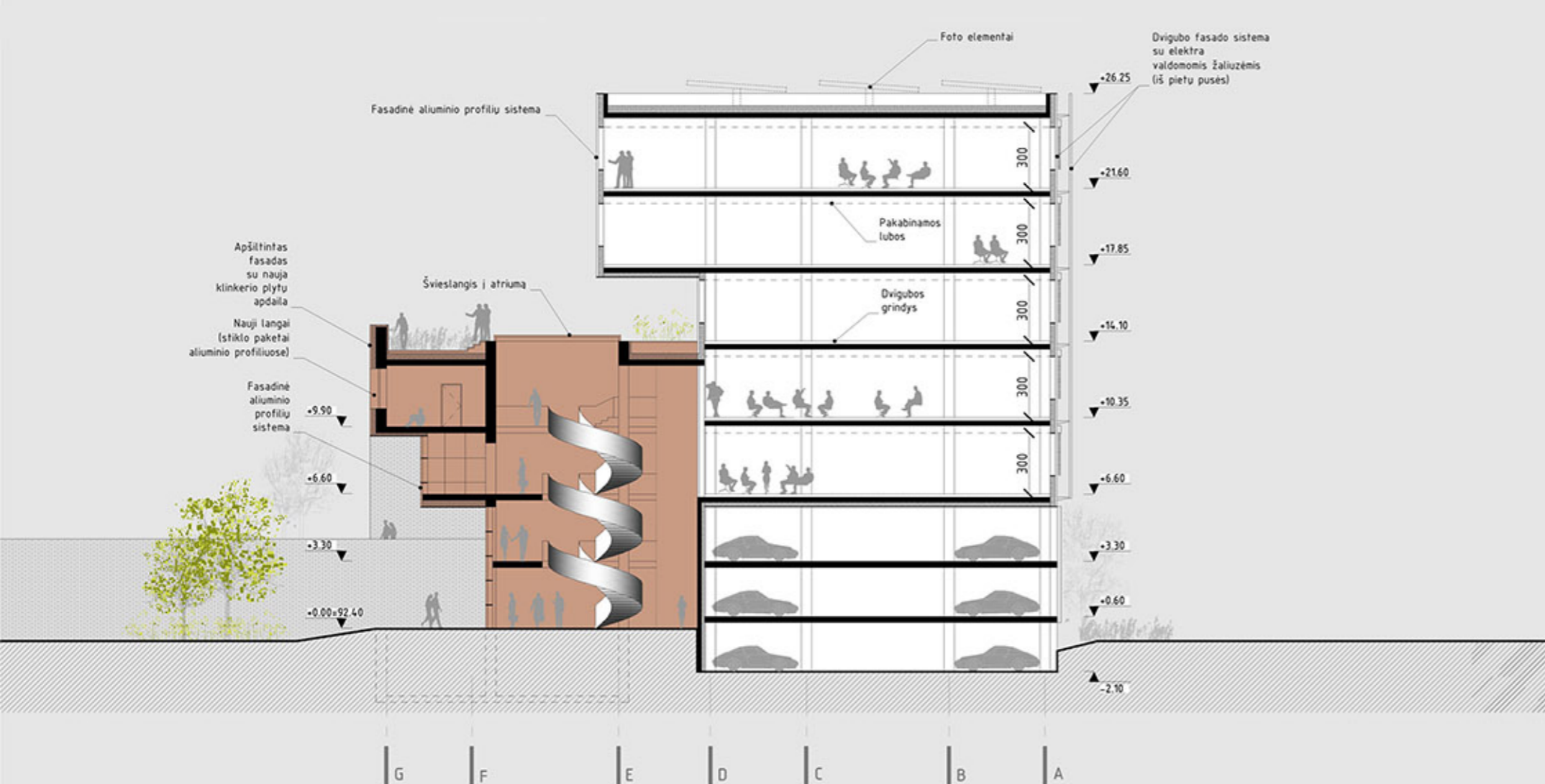
GIRAITĖS G. FASADAS M 1:200



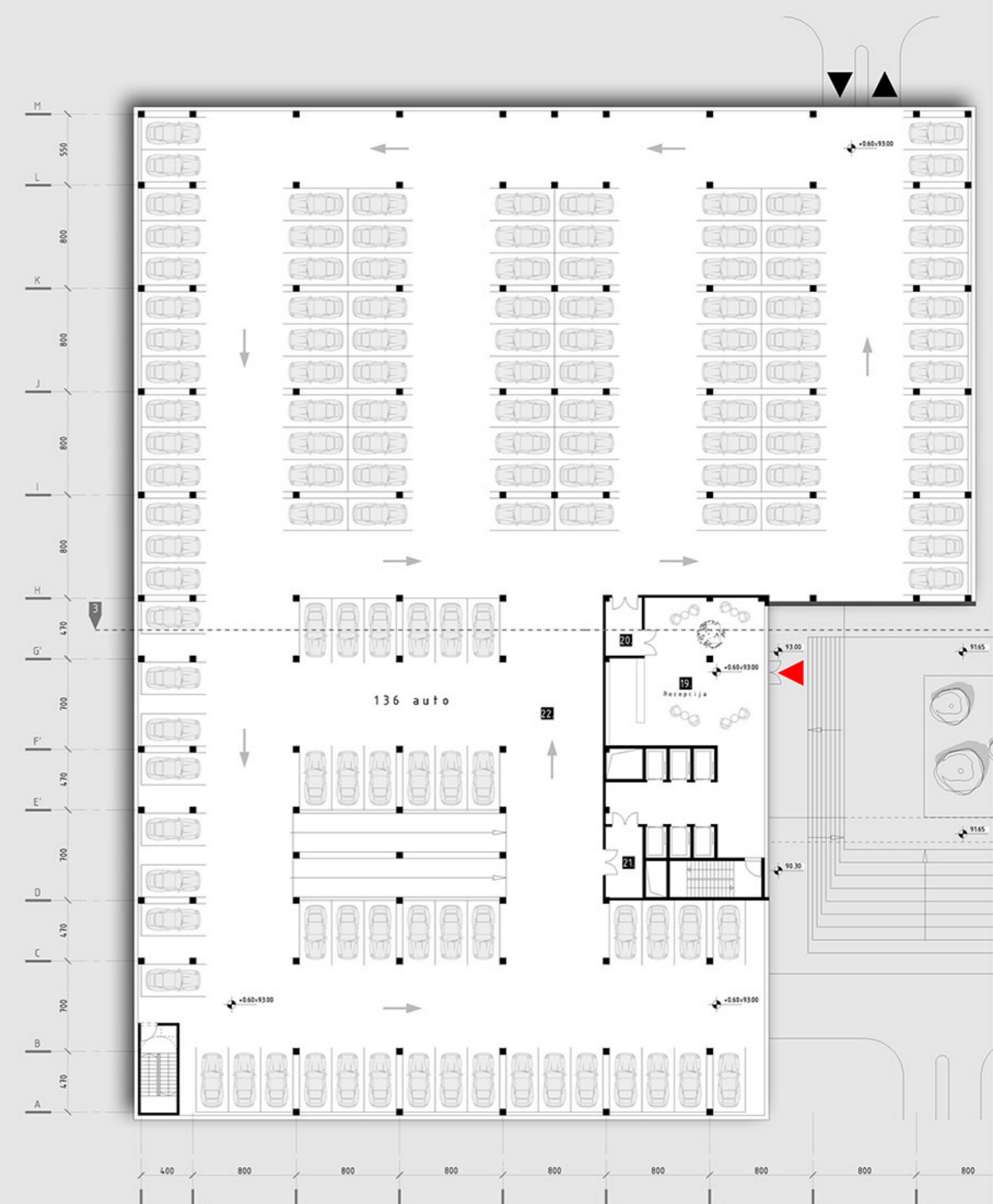
PJŪVIS 2-2 M 1:200



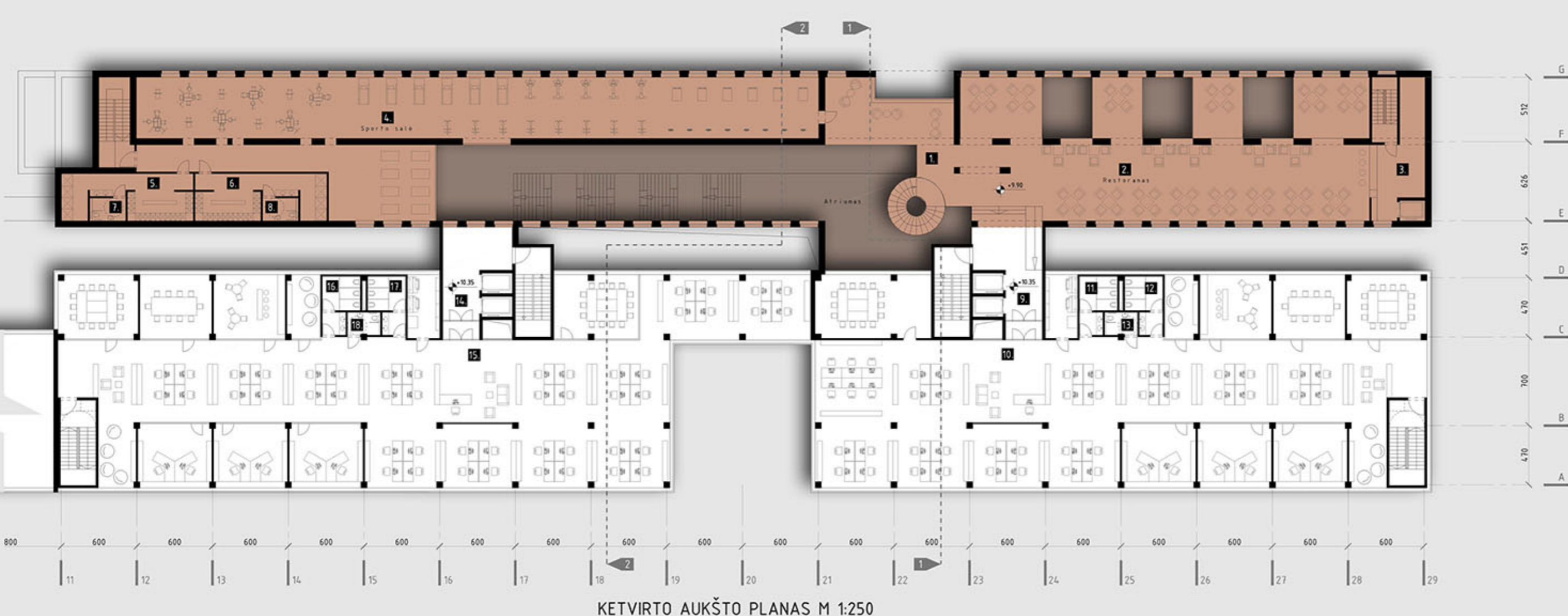
PJŪVIS 3-3 M 1:200



PJŪVIS 1-1 M 1:200



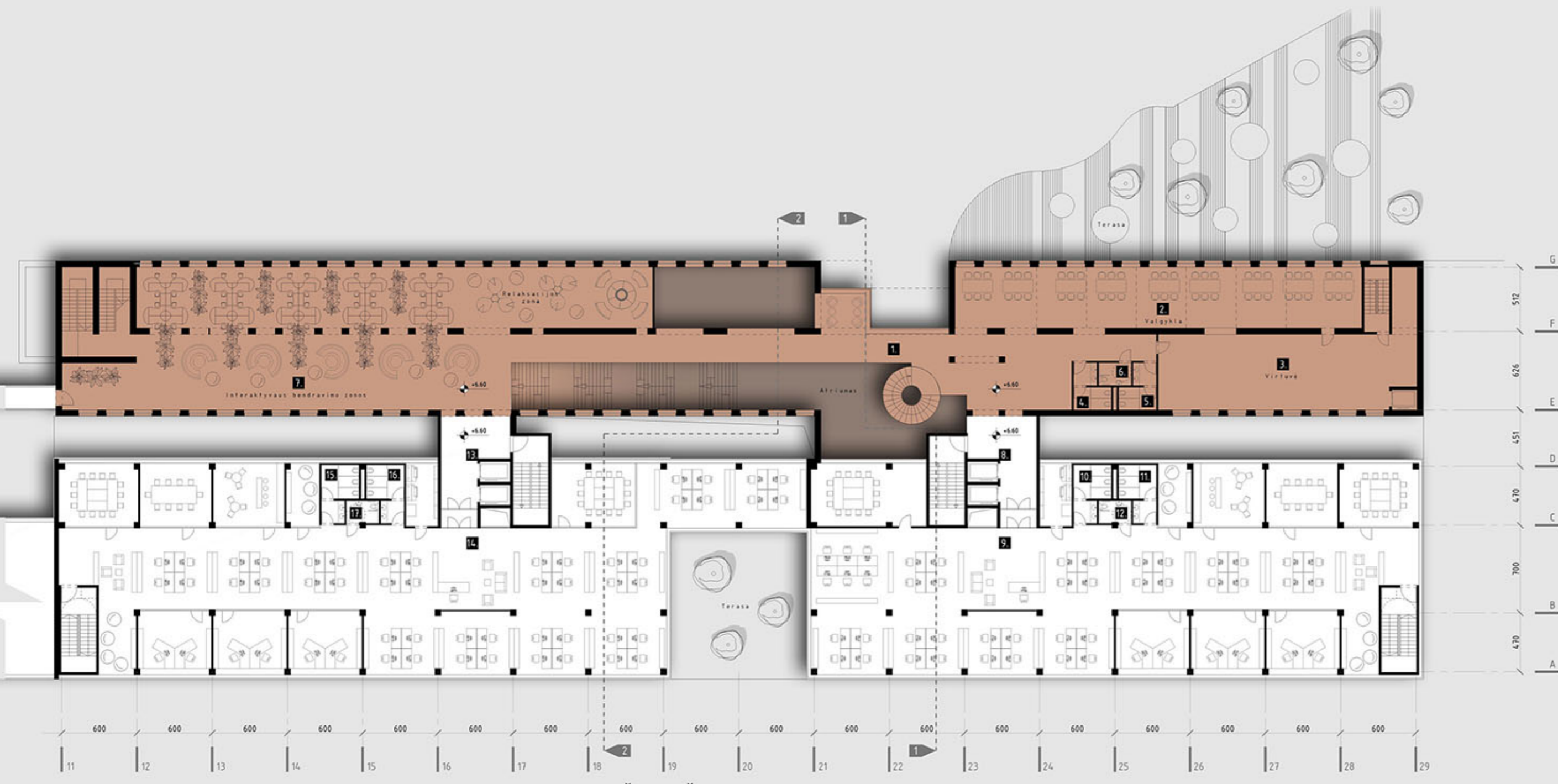
PIRMO AUKŠTO PLANAS M 1:250



KETVIRTO AUKŠTO PLANAS M 1:250

## IV AUKŠTAS

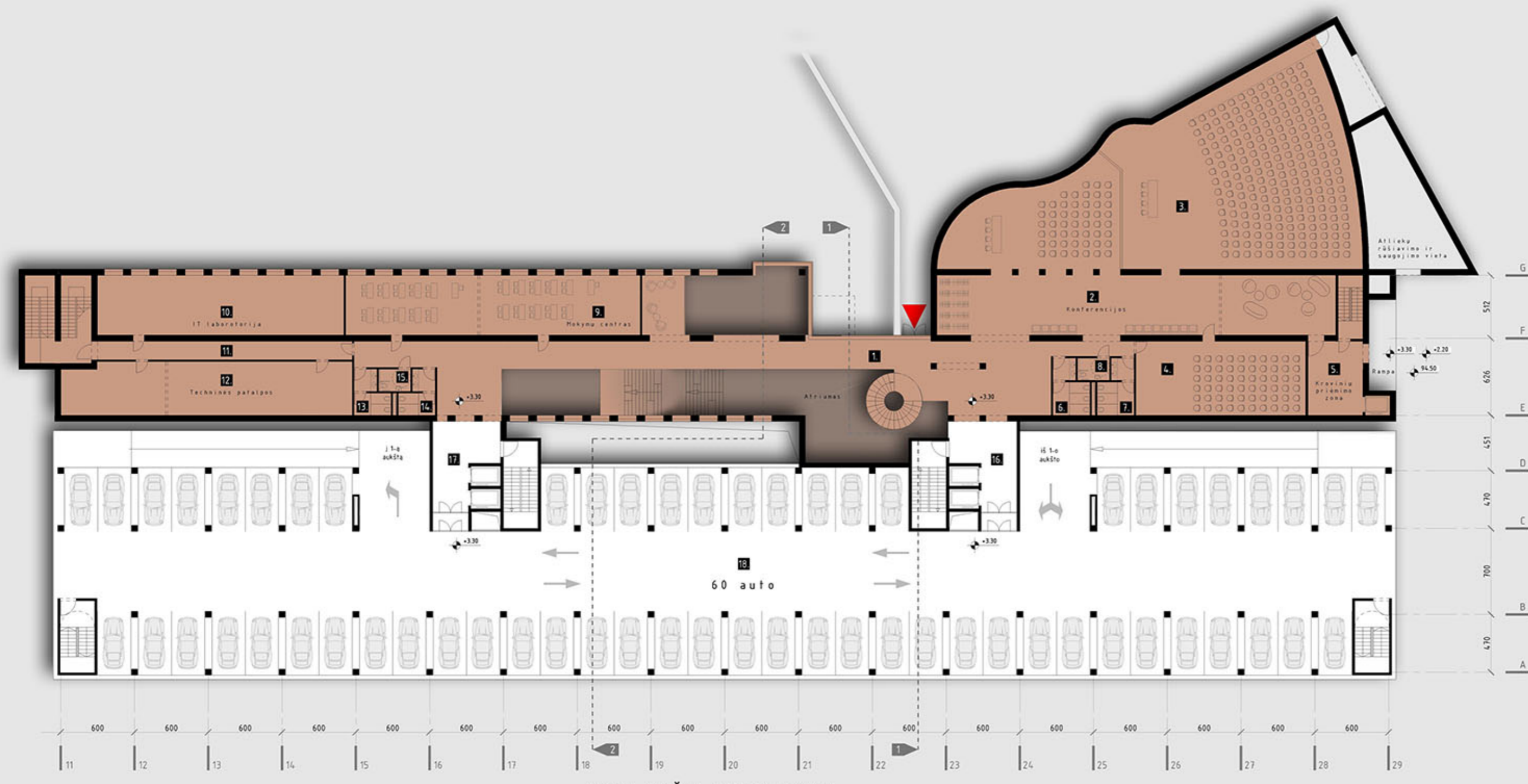
| I ETAPAS                     |                                       |                        |
|------------------------------|---------------------------------------|------------------------|
| 1.                           | Holas                                 | 64.14 m <sup>2</sup>   |
| 2.                           | Restoranas                            | 281.31 m <sup>2</sup>  |
| 3.                           | Baras                                 | 32.21 m <sup>2</sup>   |
| 4.                           | Sporto salė                           | 352.95 m <sup>2</sup>  |
| 5.                           | Vyrų persirengimo ir dušu patalpos    | 32.32 m <sup>2</sup>   |
| 6.                           | Motelių persirengimo ir dušu patalpos | 32.32 m <sup>2</sup>   |
| 7.                           | WC moterų                             | 4.77 m <sup>2</sup>    |
| 8.                           | WC vyrų                               | 4.77 m <sup>2</sup>    |
| 9.                           | Liftų holas                           | 43.59 m <sup>2</sup>   |
| 10.                          | BURAI (LdI)                           | 701.66 m <sup>2</sup>  |
| 11.                          | WC moterų                             | 11.58 m <sup>2</sup>   |
| 12.                          | WC vyrų                               | 11.58 m <sup>2</sup>   |
| 13.                          | WC ŽN                                 | 4.46 m <sup>2</sup>    |
| Viso IV aukšte pirmame etape |                                       | 1577.66 m <sup>2</sup> |
| II ETAPAS                    |                                       |                        |
| 14.                          | Liftų holas                           | 34.56 m <sup>2</sup>   |
| 15.                          | BURAI (II etapas)                     | 760.34 m <sup>2</sup>  |
| 16.                          | WC moterų                             | 11.58 m <sup>2</sup>   |
| 17.                          | WC vyrų                               | 11.58 m <sup>2</sup>   |
| 18.                          | WC ŽN                                 | 4.46 m <sup>2</sup>    |
| Viso IV aukšte antrame etape |                                       | 822.52 m <sup>2</sup>  |



TREČIO AUKŠTO PLANAS M 1:250

## III AUKŠTAS

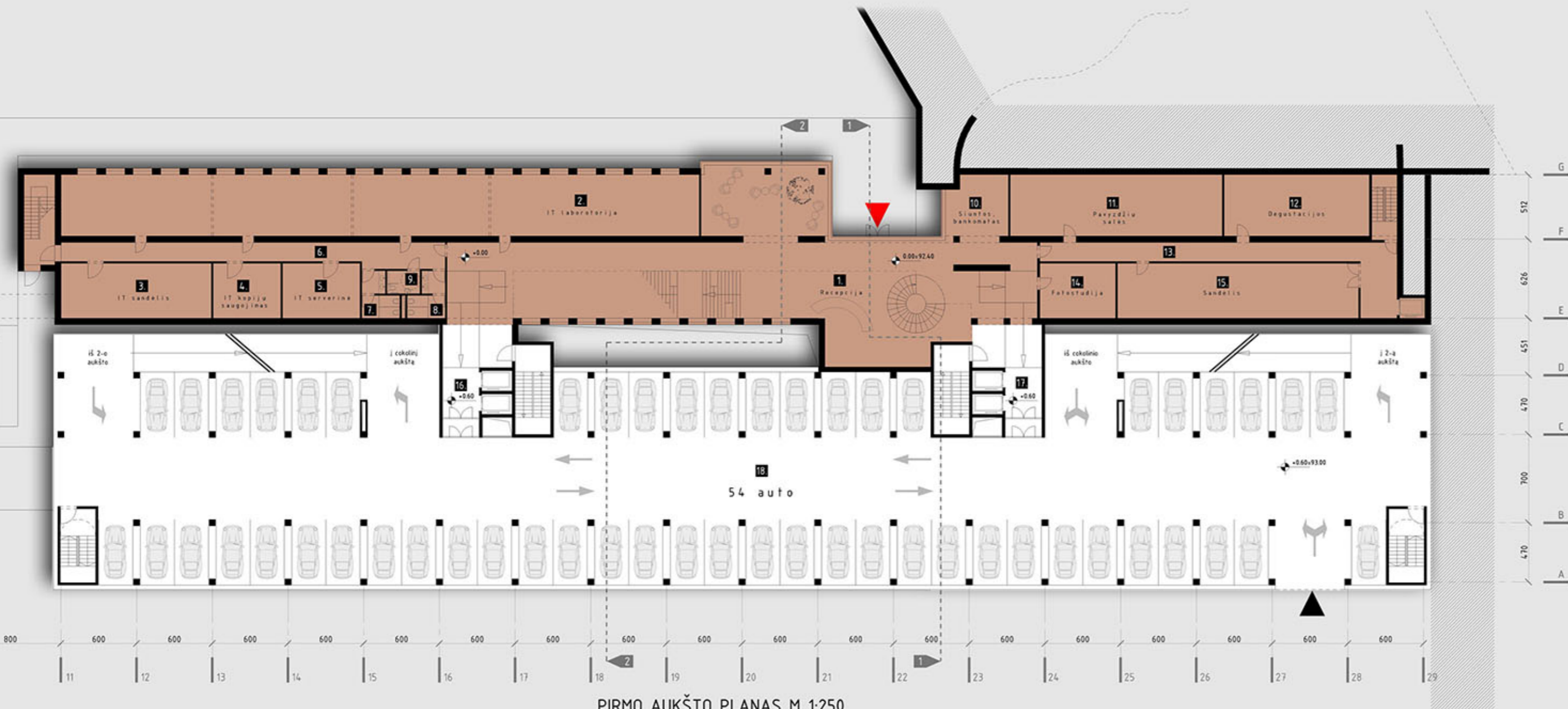
| I ETAPAS                      |                               |                        |
|-------------------------------|-------------------------------|------------------------|
| 1.                            | Holas                         | 172.09 m <sup>2</sup>  |
| 2.                            | Valgykla                      | 157.60 m <sup>2</sup>  |
| 3.                            | Virtuvė                       | 130.74 m <sup>2</sup>  |
| 4.                            | WC moterų                     | 8.88 m <sup>2</sup>    |
| 5.                            | WC vyrų                       | 8.88 m <sup>2</sup>    |
| 6.                            | WC ŽN                         | 4.46 m <sup>2</sup>    |
| 7.                            | Interaktyvus bendravimo zonas | 413.27 m <sup>2</sup>  |
| 8.                            | Liftų holas                   | 34.56 m <sup>2</sup>   |
| 9.                            | BURAI (LdI)                   | 692.00 m <sup>2</sup>  |
| 10.                           | WC moterų                     | 11.58 m <sup>2</sup>   |
| 11.                           | WC vyrų                       | 11.58 m <sup>2</sup>   |
| 12.                           | WC ŽN                         | 4.46 m <sup>2</sup>    |
| Viso III aukšte pirmame etape |                               | 1650.10 m <sup>2</sup> |
| II ETAPAS                     |                               |                        |
| 13.                           | Liftų holas                   | 34.56 m <sup>2</sup>   |
| 14.                           | BURAI (II etapas)             | 749.73 m <sup>2</sup>  |
| 15.                           | WC moterų                     | 11.58 m <sup>2</sup>   |
| 16.                           | WC vyrų                       | 11.58 m <sup>2</sup>   |
| 17.                           | WC ŽN                         | 4.46 m <sup>2</sup>    |
| Viso III aukšte antrame etape |                               | 819.19 m <sup>2</sup>  |



ANTRO AUKŠTO PLANAS M 1:250

## II AUKŠTAS

| I ETAPAS    |                        |                        |
|-------------|------------------------|------------------------|
| 1.          | Holas                  | 233.21 m <sup>2</sup>  |
| 2.          | Konferencijų holas     | 166.30 m <sup>2</sup>  |
| 3.          | Konferencijų salės     | 383.75 m <sup>2</sup>  |
| 4.          | Konferencijų salės     | 82.81 m <sup>2</sup>   |
| 5.          | Krovinių priėmimo zona | 26.73 m <sup>2</sup>   |
| 6.          | WC moterų              | 11.58 m <sup>2</sup>   |
| 7.          | WC vyrų                | 11.58 m <sup>2</sup>   |
| 8.          | WC ŽN                  | 4.46 m <sup>2</sup>    |
| 9.          | Mokymų centras         | 116.39 m <sup>2</sup>  |
| 10.         | IT laboratorija        | 97.34 m <sup>2</sup>   |
| 11.         | Koridorius             | 31.06 m <sup>2</sup>   |
| 12.         | Techninės patalpos     | 101.37 m <sup>2</sup>  |
| 13.         | WC moterų              | 8.88 m <sup>2</sup>    |
| 14.         | WC vyrų                | 8.88 m <sup>2</sup>    |
| 15.         | WC ŽN                  | 4.46 m <sup>2</sup>    |
| 16.         | Liftų holas            | 34.56 m <sup>2</sup>   |
| 17.         | Liftų holas            | 34.56 m <sup>2</sup>   |
| 18.         | Parkingsas             | 1357.92 m <sup>2</sup> |
| VISO AUKŠTE |                        | 1357.92 m <sup>2</sup> |



PIRMO AUKŠTO PLANAS M 1:250

## I AUKŠTAS

| I ETAPAS                     |   |                        |
|------------------------------|---|------------------------|
| 1.                           | Holas, recepcija                          | 382.80 m <sup>2</sup>  |
| 2.                           | IT laboratorija                           | 245.77 m <sup>2</sup>  |
| 3.                           | IT sandėlis                               | 51.88 m <sup>2</sup>   |
| 4.                           | IT atsarginių kopijų saugojimo patalpa    | 23.32 m <sup>2</sup>   |
| 5.                           | IT serverinė                              | 26.67 m <sup>2</sup>   |
| 6.                           | Koridorius                                | 49.67 m <sup>2</sup>   |
| 7.                           | WC vyrų                                   | 8.88 m <sup>2</sup>    |
| 8.                           | WC moterų                                 | 8.88 m <sup>2</sup>    |
| 9.                           | WC ŽN                                     | 4.46 m <sup>2</sup>    |
| 10.                          | Skaitmeninis skyrius                      | 22.91 m <sup>2</sup>   |
| 11.                          | Pavyzdžių salės                           | 81.69 m <sup>2</sup>   |
| 12.                          | Degustacijų ir produktų išbandymo virtuvė | 55.84 m <sup>2</sup>   |
| 13.                          | Koridorius                                | 55.51 m <sup>2</sup>   |
| 14.                          | Foto studija                              | 26.16 m <sup>2</sup>   |
| 15.                          | Sandėlis                                  | 83.23 m <sup>2</sup>   |
| 16.                          | Liftų holas                               | 34.56 m <sup>2</sup>   |
| 17.                          | Liftų holas                               | 34.56 m <sup>2</sup>   |
| 18.                          | Parkingsas                                | 1196.79 m <sup>2</sup> |
| Viso I aukšte pirmame etape  |   | 1196.79 m <sup>2</sup> |
| II ETAPAS                    |   |                        |
| 19.                          | Holas, recepcija                          | 185.81 m <sup>2</sup>  |
| 20.                          | Tamburas                                  | 12.51 m <sup>2</sup>   |
| 21.                          | Tamburas                                  | 15.66 m <sup>2</sup>   |
| 22.                          | Parkingsas                                | 15.66 m <sup>2</sup>   |
| Viso I aukšte trečiame etape |   | 213.98 m <sup>2</sup>  |