



aiškinamasis raštas

URBANISTINĖ IDĖJA

Narginėjama teritorija – viena jautriausių Viniaus miesto vietų. Teritorija ribojasi su svarbiausiu mieste – Gedimino prospektu; Lukiškių aikštė ir Tauro kalnas suteikia apžvalgos galimybes būsimam užstatymui. Urbanistinės struktūros šioje miesto dalyje pradėjo formuotis XIX a. antrojoje pusėje bei XX – ajame amžiuje.

Įvertinus esamą ir būsimus užstatymus gretimuose sklypuose, priėmėme sprendimą šiek tiek pakelti buvusio poliklinikos pastato stogą, suformuojant erdvų mansardinį aukštą, šis sprendimas iš esmės padiktavo viso projektuojamo komplekso aukštingumą, modeliuojant įvairias kompozicijas panoramėse nuortaukose, pasidarė akivaizdu, kad idealiausiai tinkamas pastatų aukštis Dainavos g. išsklotinėje yra apie 19 m. Esamas pastatas bei prie jo blokuojamas viešbutis nėra gatvės kampiniai pastatai, kurie galėtų dominuoti savo aukščiu. Siūloma užstatymo struktūra šiek tiek aukšteja sklypo vakarinėje dalyje. Verslo centras projektuojamas labiausiai matomoje zonoje, sklypo dalyje, kurią dalina Dainavos gatvelė. Siūlomas užstatymas griežtai laikantis detaliojo plano sprendinių ir insoiacijos skaičiavimų. Verslo centras keturių aukštų su mansardiniu aukštu pietinėje dalyje.

Verslo centro struktūra norėjome suformuoti tūrius, kurie sukurtų intrigą, kviestų užėiti į komplekso vidų, būtų daugiaplaniai kaimyninio užstatymo atžvilgiu. Pastato tūris žemėjantis ties centrine dalimi, atveria matomumą antram (viešbučio) planui. Formuojamas vidinis pasažas, akcentuojantis kampinį užstatymą bei nukreipia pėsčiųjų srautus į komplekso vidų ir veda tiesiai į viešbučio įėjimo zoną.

Įvairūs praėjimai, įdomūs rakursai, atspindžiai sukuria jaukią senamiesčio dvasią, pasirinktoms gerbūvio dangoms, vandens įvedimui į kompoziciją inspiracija atėjo iš itališkos aikštės archetipo. Pagrindiniai principai – išraiškinga, prabangi danga, vanduo, skulptūra, želdynai.



Sklypo vieta



Fotofiksacija

- EKSPIKACIJA**
- 1 - VERSLO CENTRAS
 - 2 - VIEŠBUTIS
 - 3.1 - REKONSTRUOJAMAS PASTATAS
 - 3.2 - DAUGIABUTIS
 - 4 - PESČIŲ PASAŽAS
 - 5 - VIEŠBUČIO VIDINIS KIEMAS
 - 6 - VIEŠBUČIO TARNYBINIS KIEMAS
 - 7 - DAUGIABUČIŲ VIDINIS KIEMAS
- SUTARTINIAI ŽYMĖJIMAI**
- SKLYPŲ RIBOS
 - SERVITUTAI
 - RAUDONOSIOS GATVIŲ LINIJOS
 - ĮEJIMAI/IŠEJIMAI
 - ĮVAŽIAVIMAS Į POŽEMINĘ AUTOMOBILIŲ AKŠTELĘ
 - IŠVAŽIAVIMAS IŠ POŽEMINĖS AUTOMOBILIŲ AKŠTELĖS
 - FONTANAS
 - TILTUS
 - ŽALIOSIOS ZONOS
 - AUTOMOBILIŲ APSISUKIMO ZONA

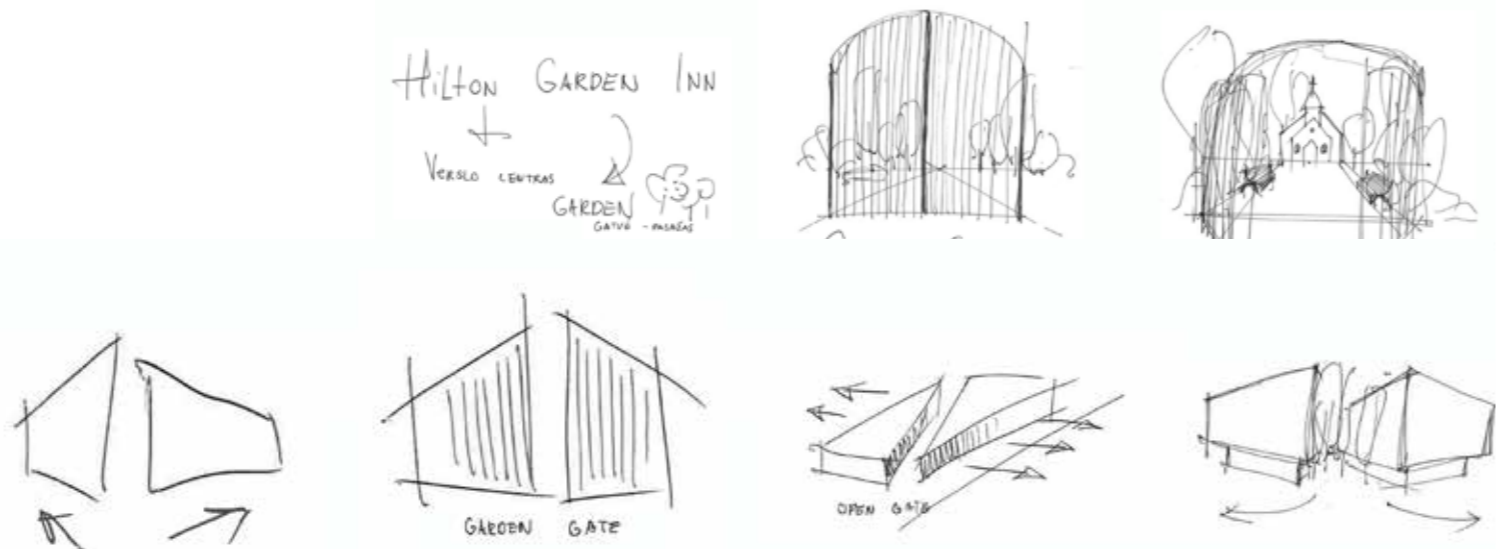


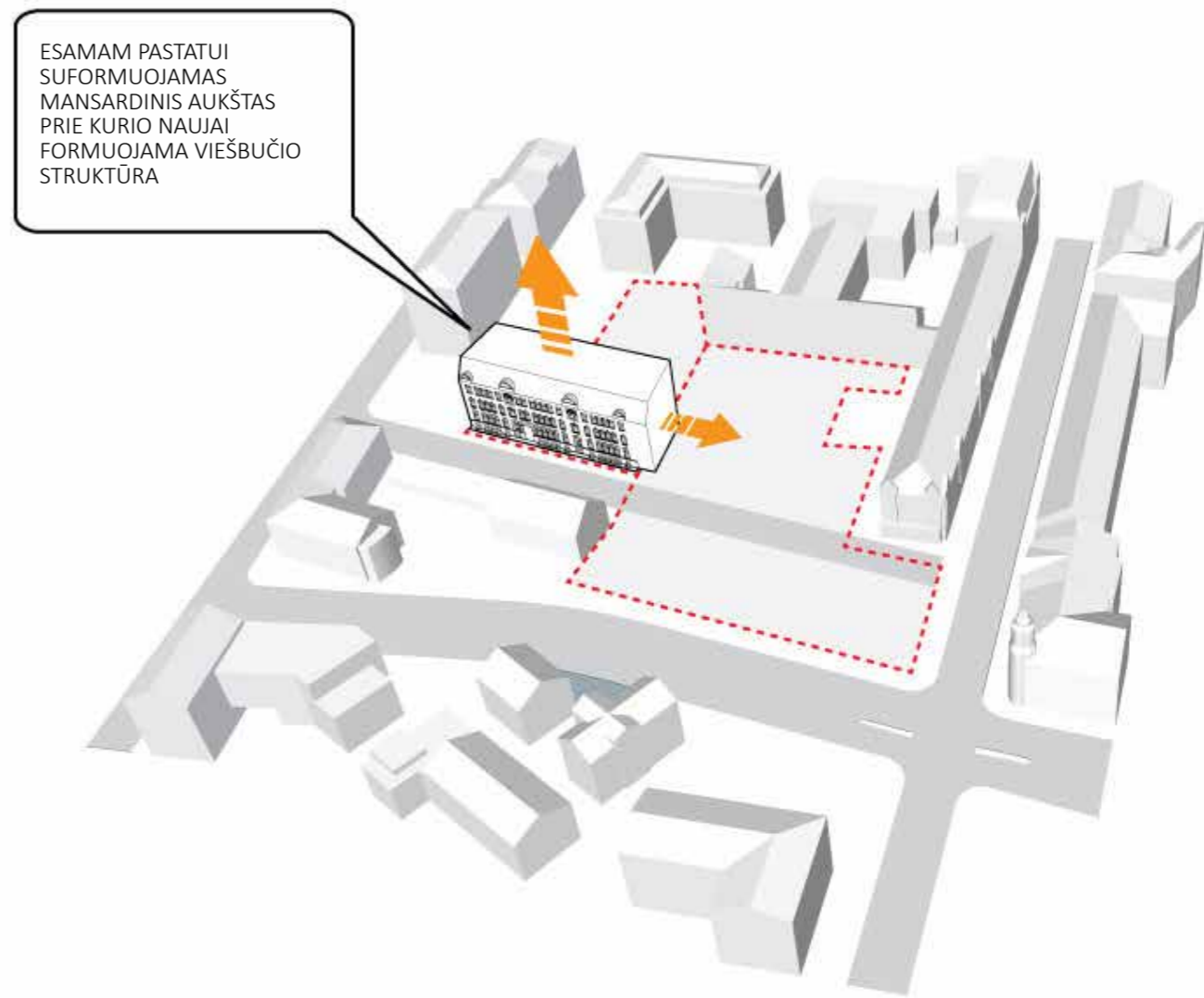
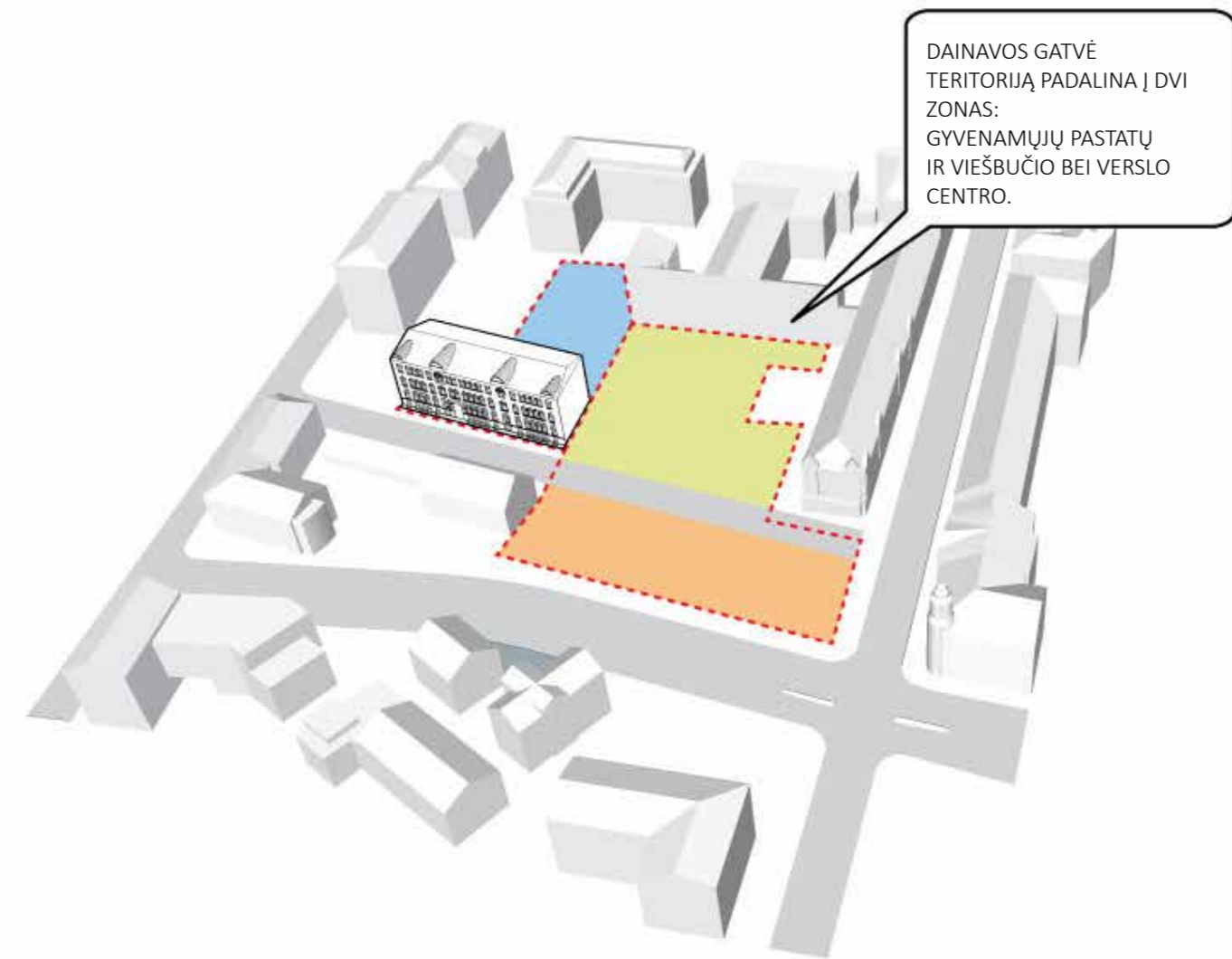


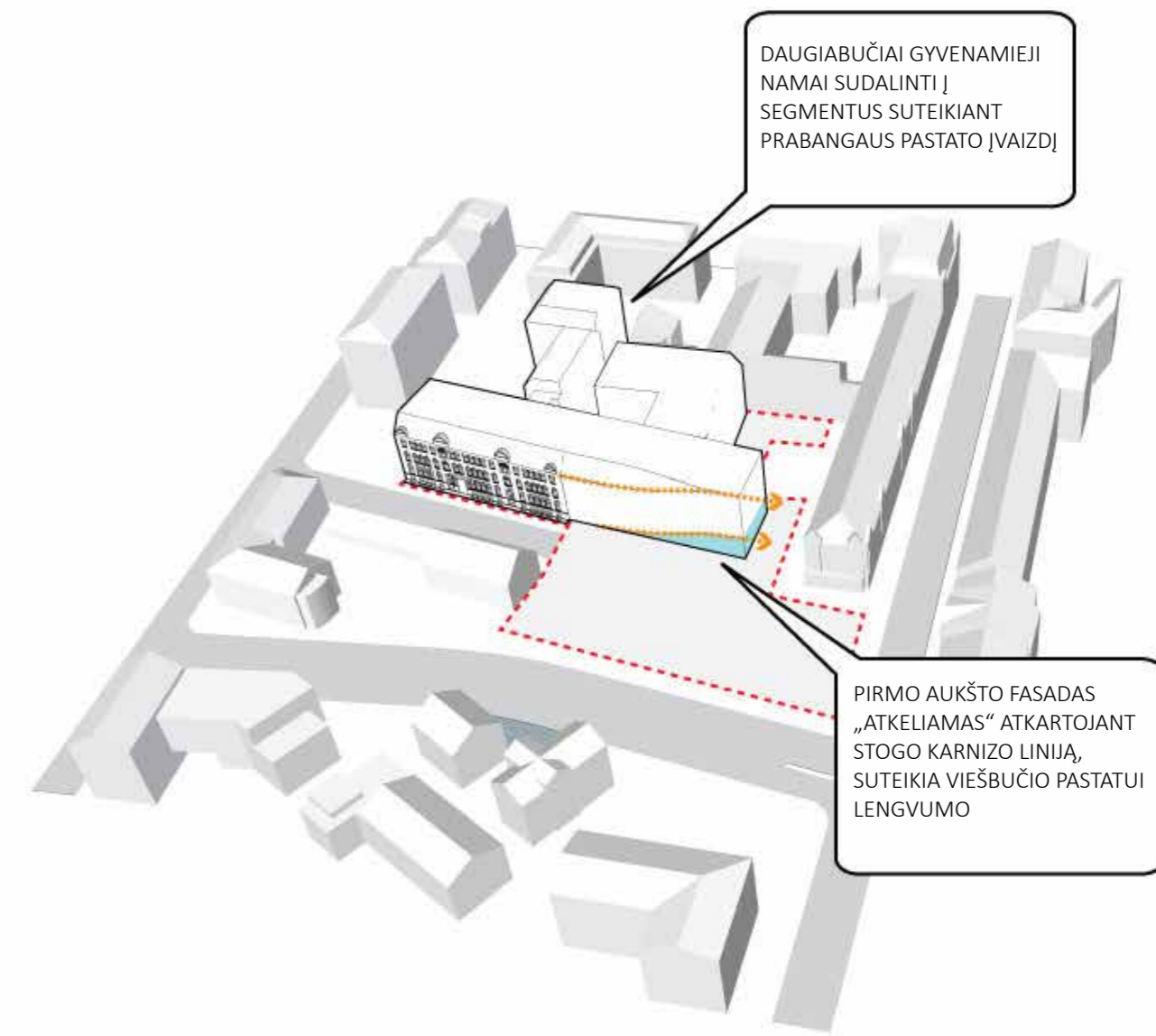
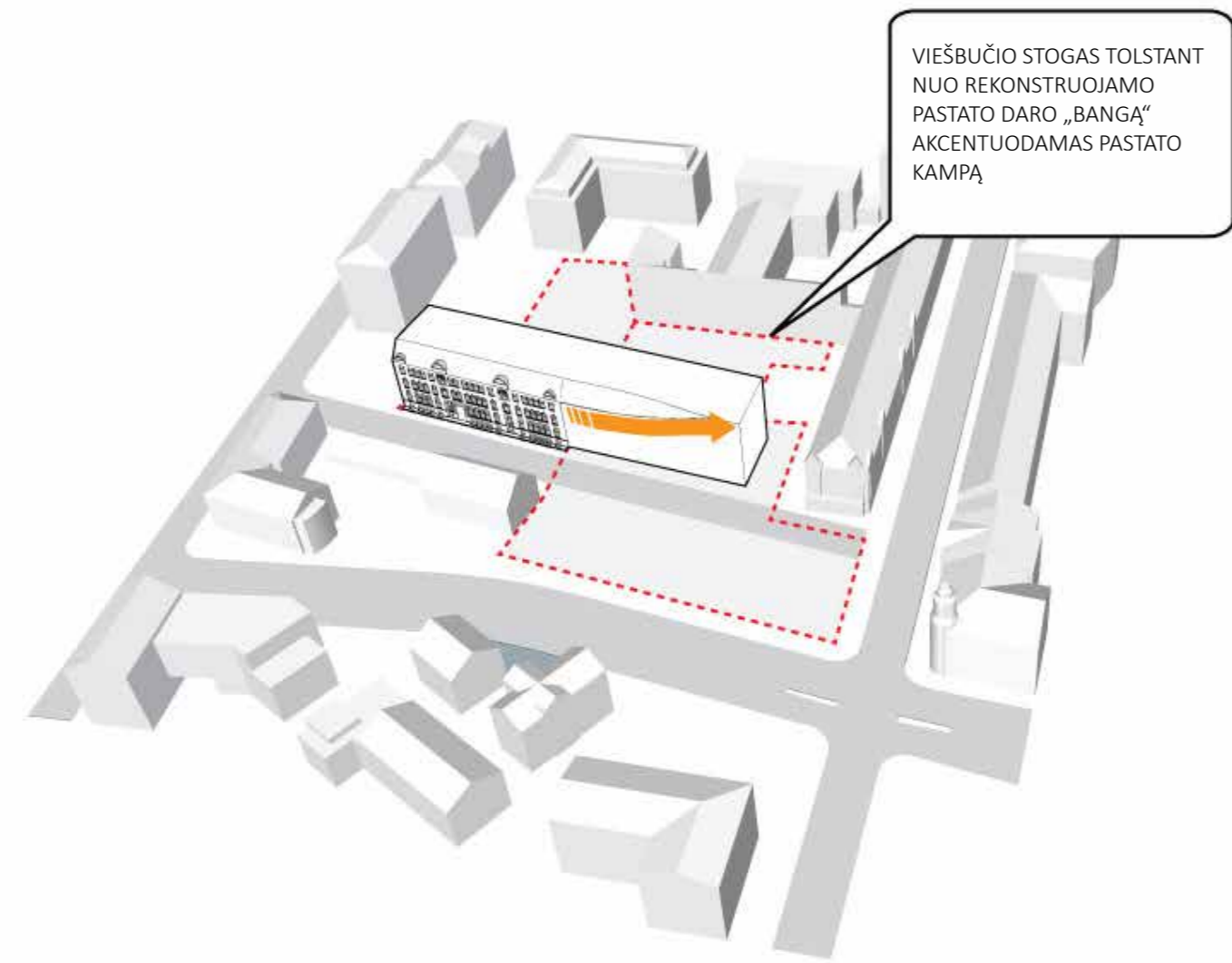
ARCHITEKTŪRINĖ IDĖJA

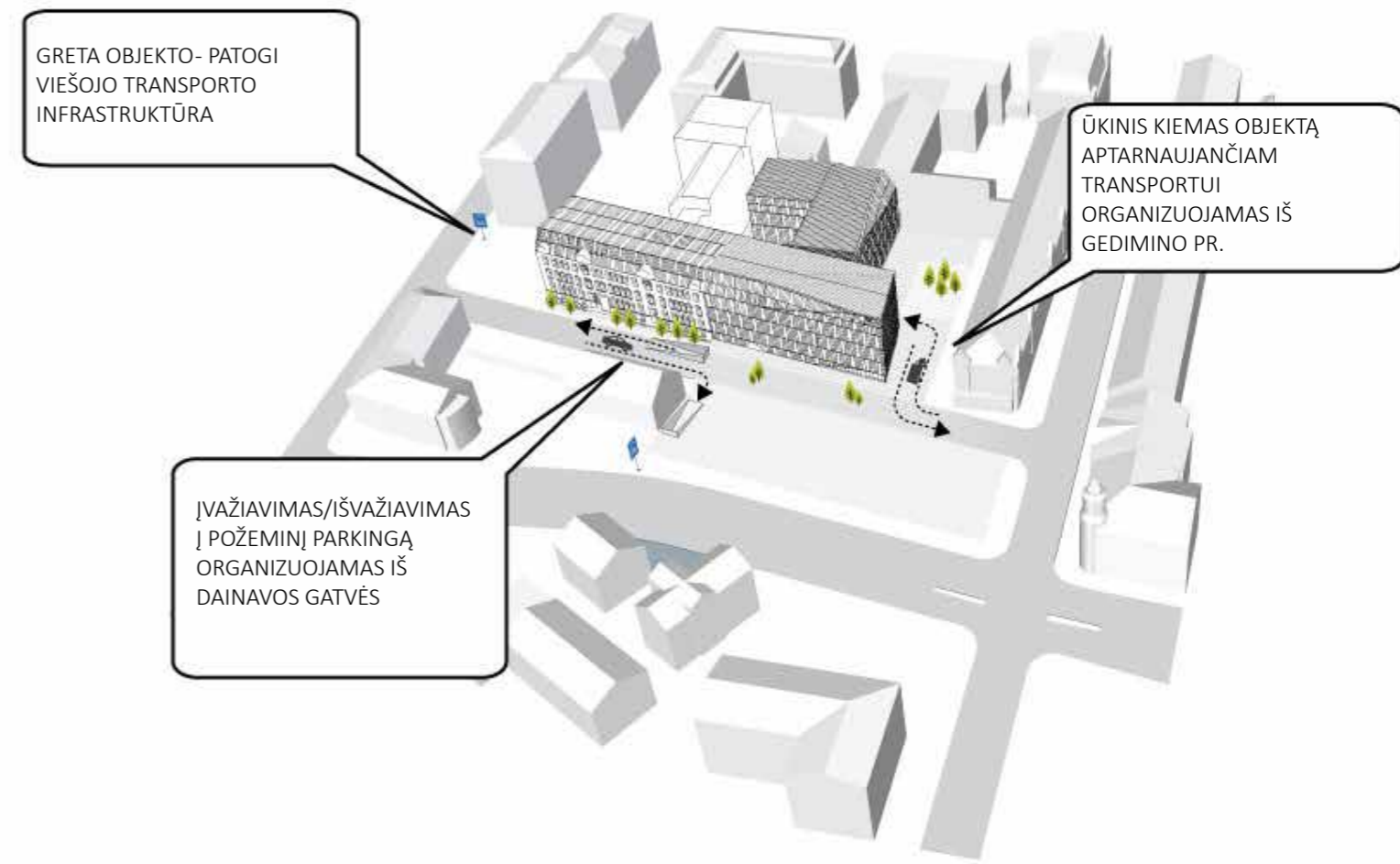
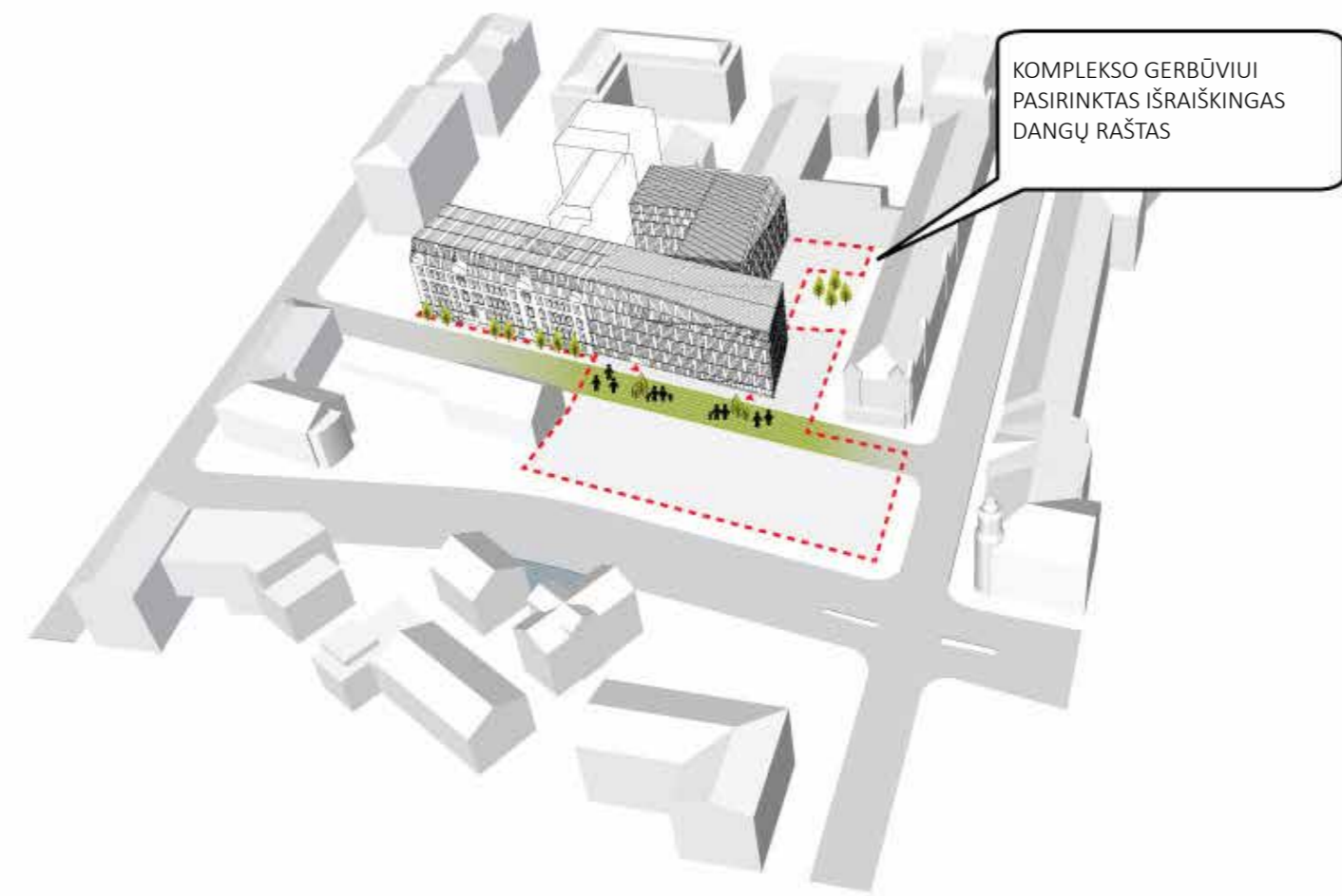
Pagrindinis komplekso akcentas – verslo centras. Jo idėja, savotiškų vartų simbolis – pastatas traukia į save. Todėl gimė verslo centro pavadinimas – “Garden Gate”. Pasažo perspektyvoje, pastato siluetas tarsi įgauna pravertų vartų formą. Verslo centro architektūra – emocionali, išraiškinga, tačiau neperkrauta detalėmis. Iš išorės formuojamas uždaras kevalas sukuria intrigą. Vidinė erdvė skaidri, atvira. Trikampio formos smailės išnaidojamos atvirų erdvių – atriumų sukūrimui, todėl likusi patalpų dalis išnaudojama ergonomiškai. Pastato spalviniai sprendimai artimi gretimam užstatymui, smėlio atspalvio. Išorinio fasado sprendimas leidžia sukurti kintančią pastato nuotaiką, priklausomai nuo dienos laiko bei rakurso, šešėlių žaismas sukuria savotošką bareljefiškumo pojūtį, būdingą senamiesčio/ naujamiesčio architektūrai.

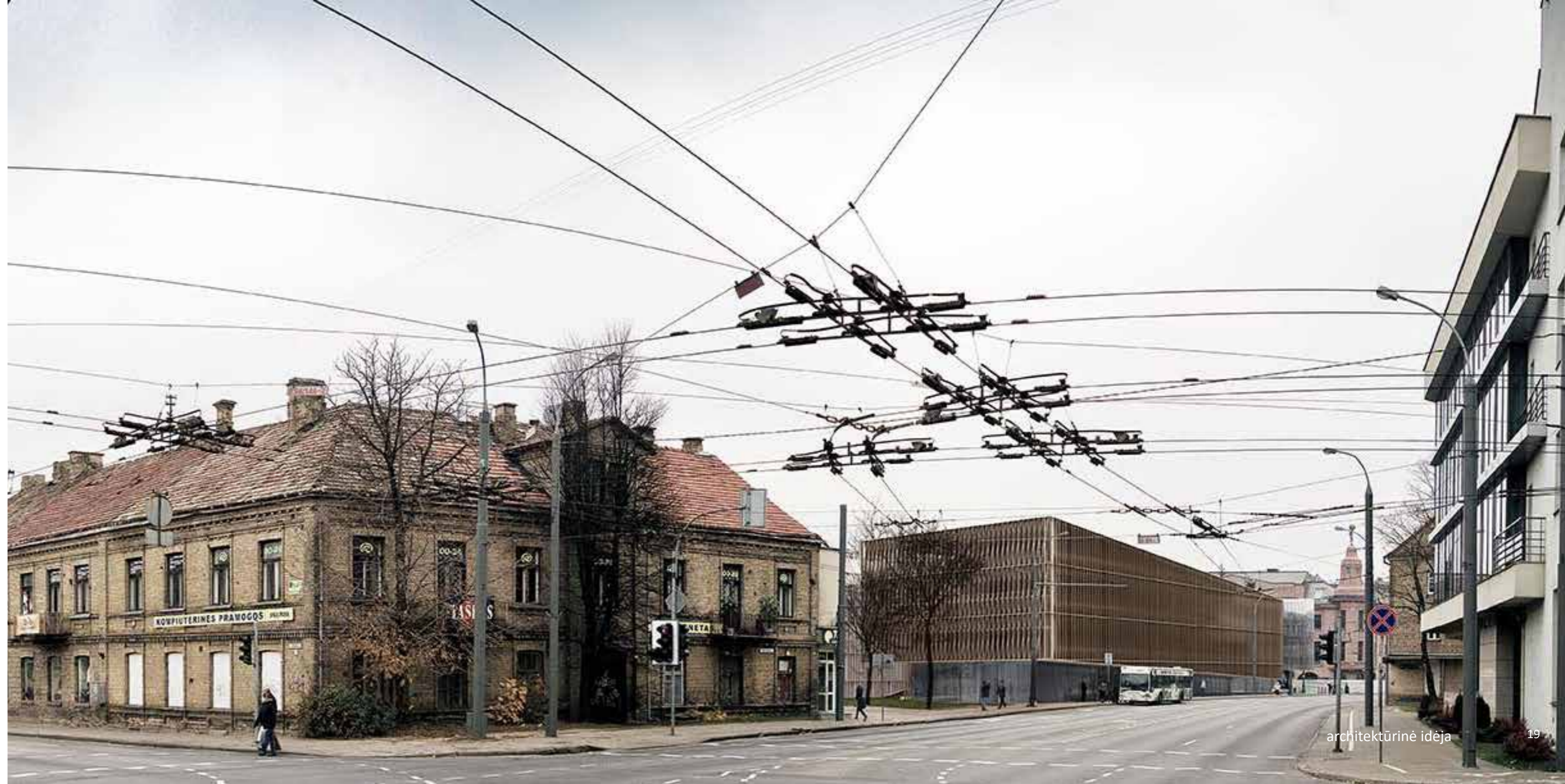
Viešbučio architektūra – santūri, solidi, tai tarsi fonas dramatiškesniam verslo centrui pirmajame plane. Tačiau panaudotos keraminės lamelės sukuria vienijantį jausmą su gretimu verslo centru. Priderinto atspalvio išoriniai šviesos pralaidumą reguliuojantys langų roletai užtikrina monumentalumo pojūtį.

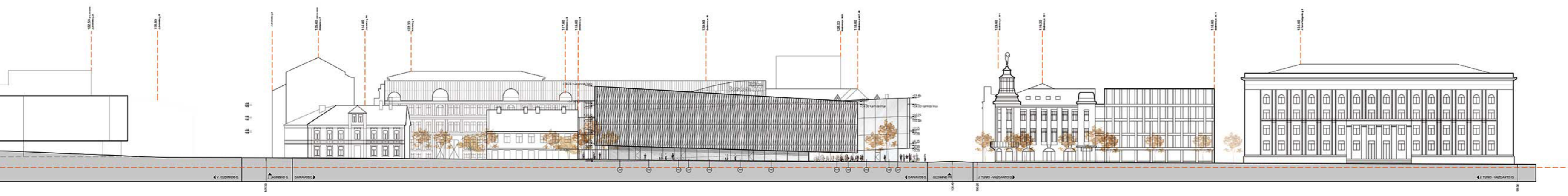


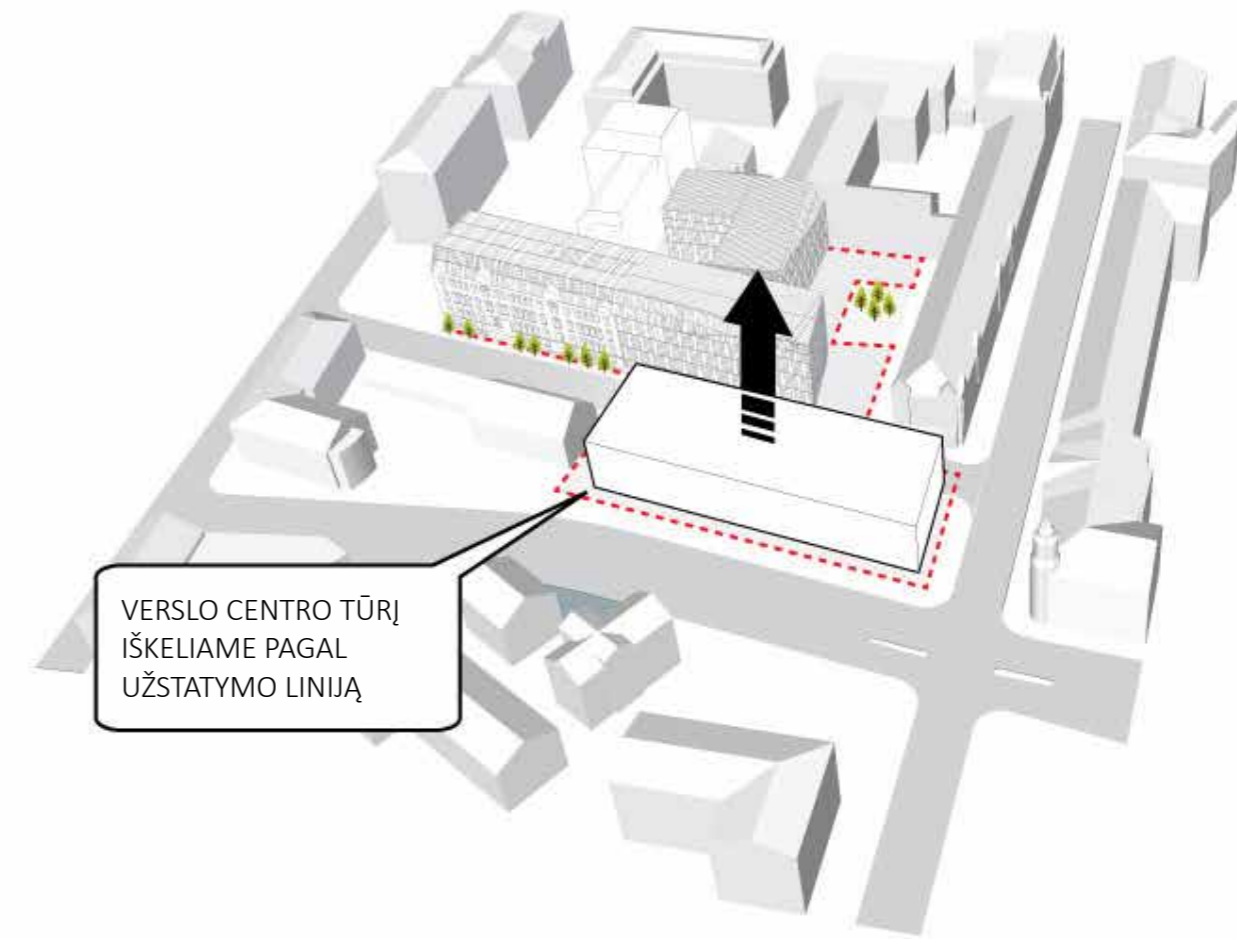
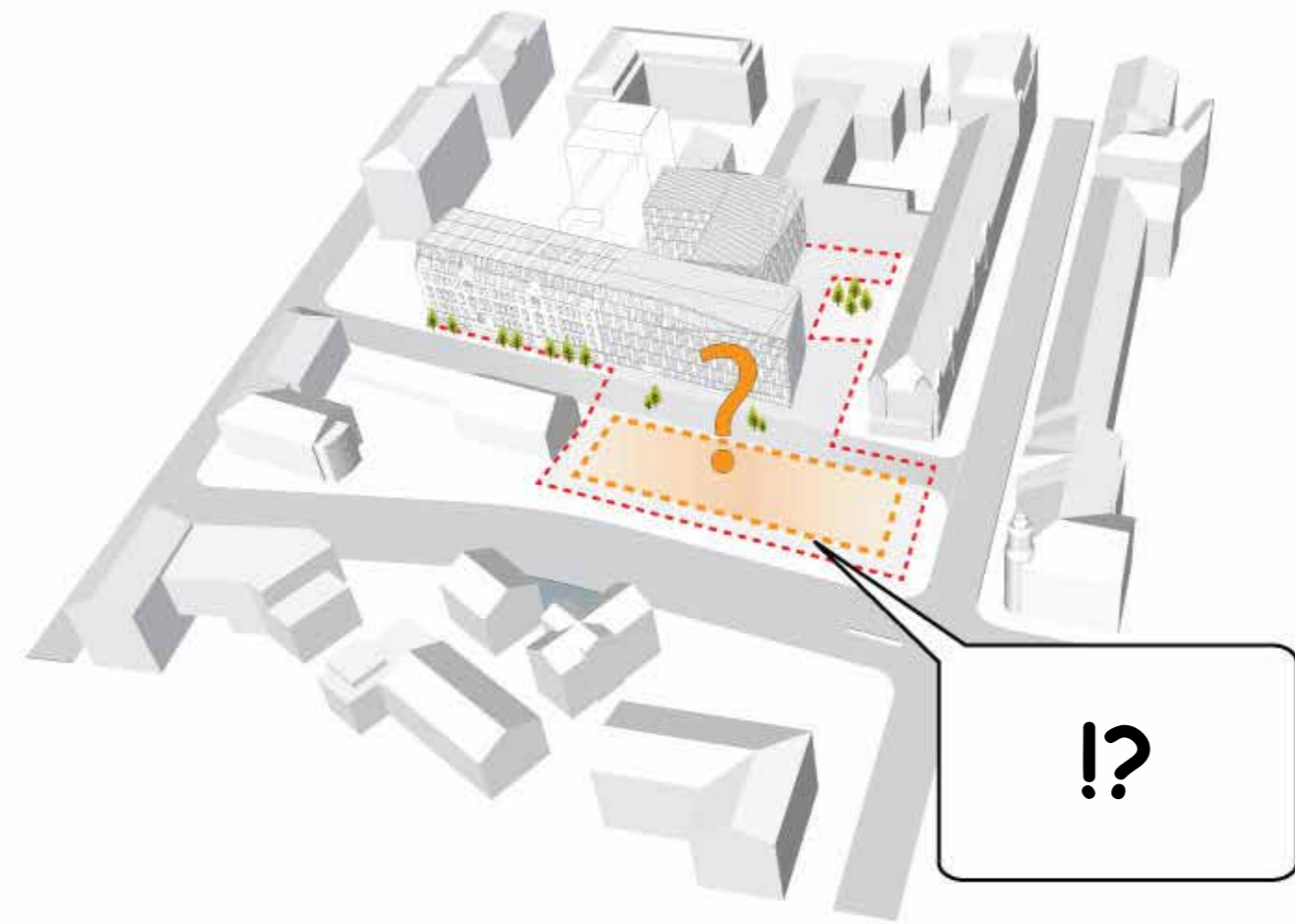




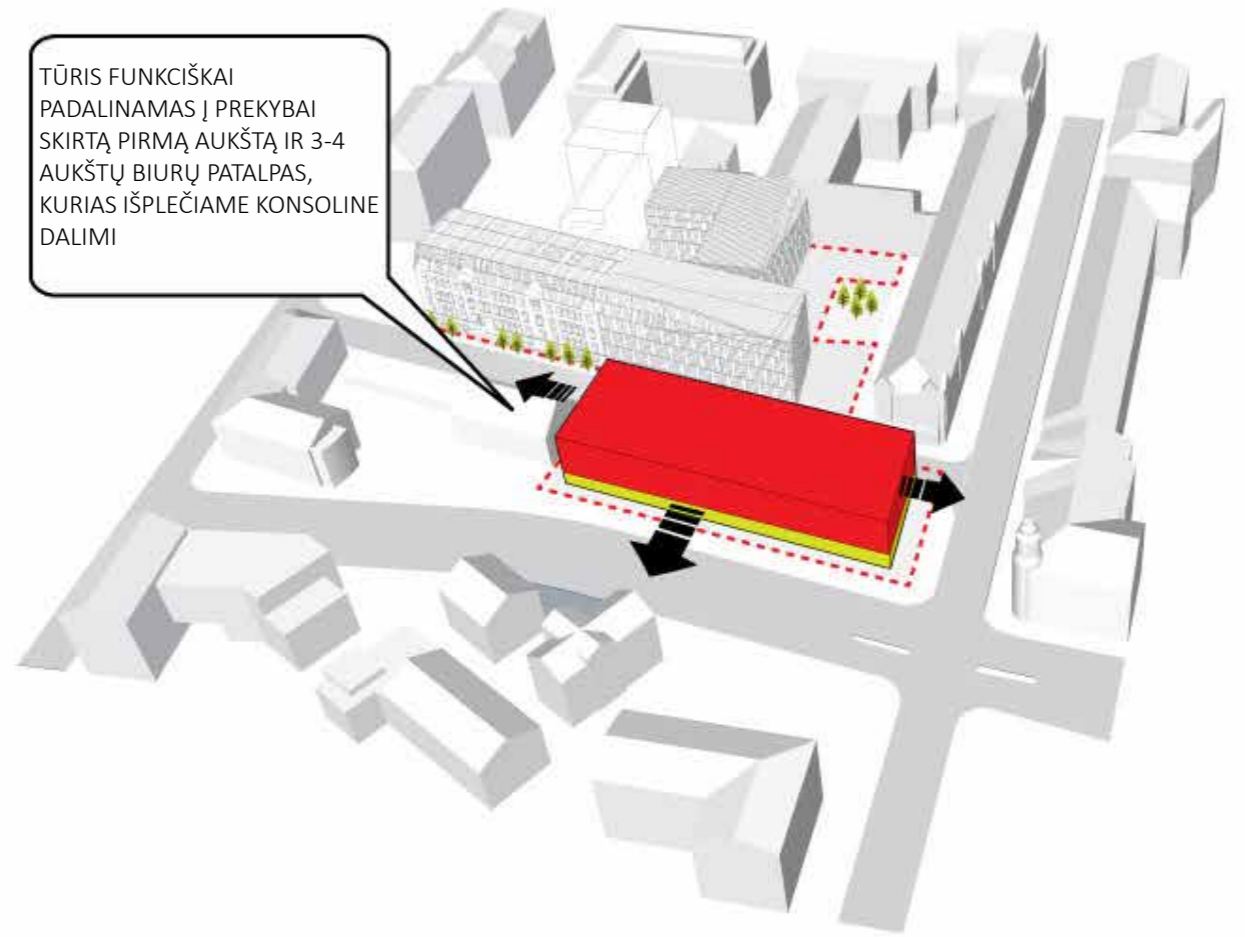




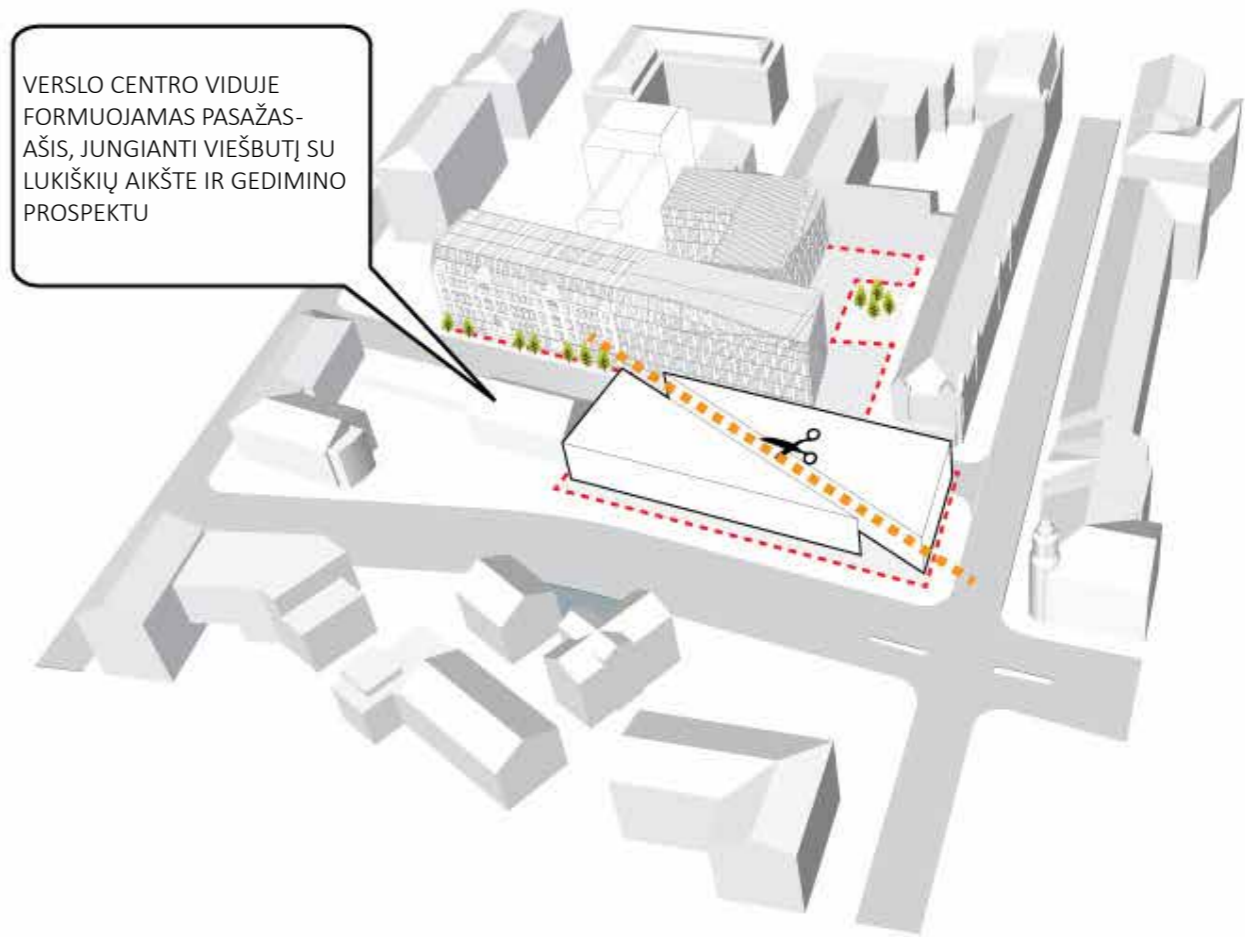


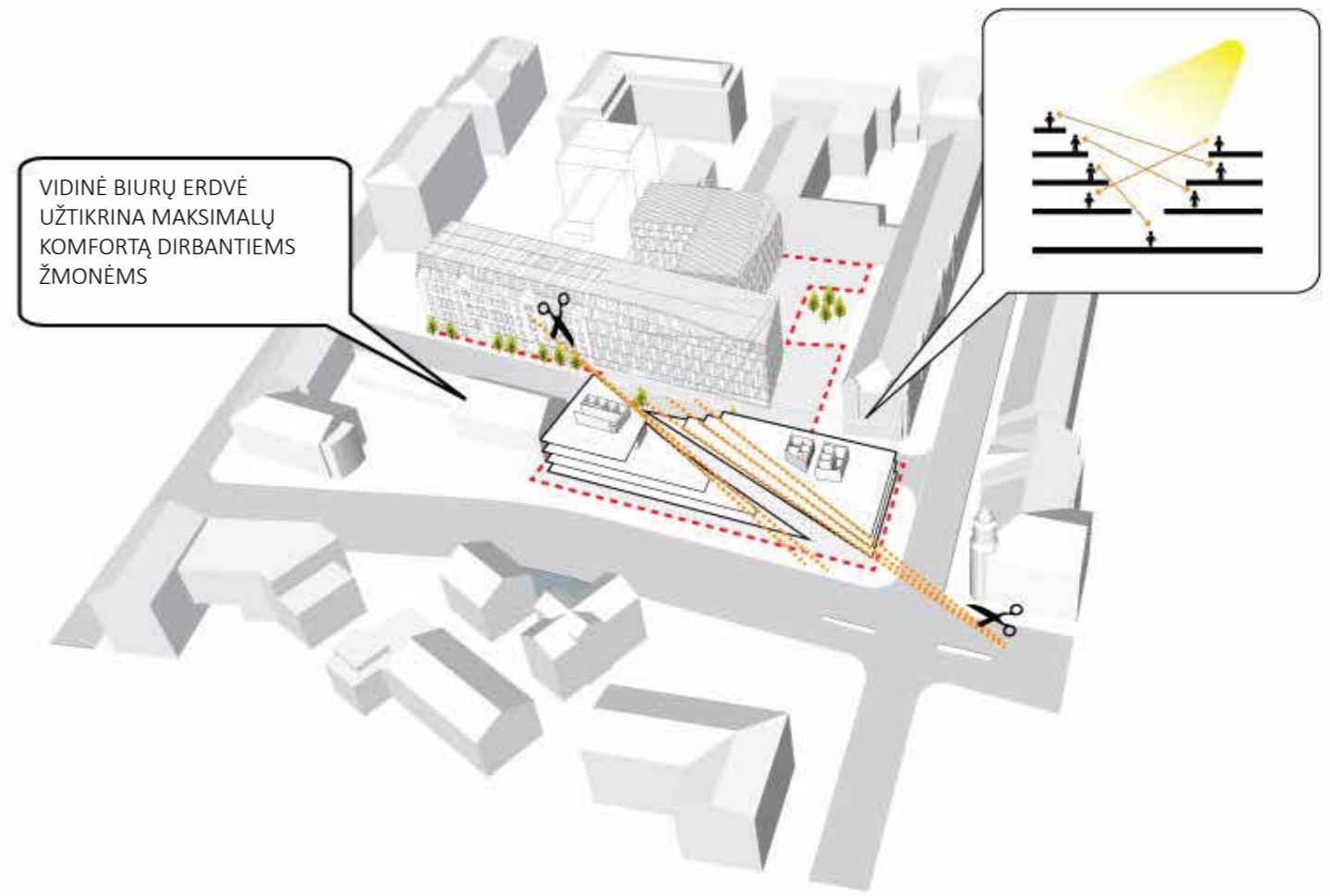
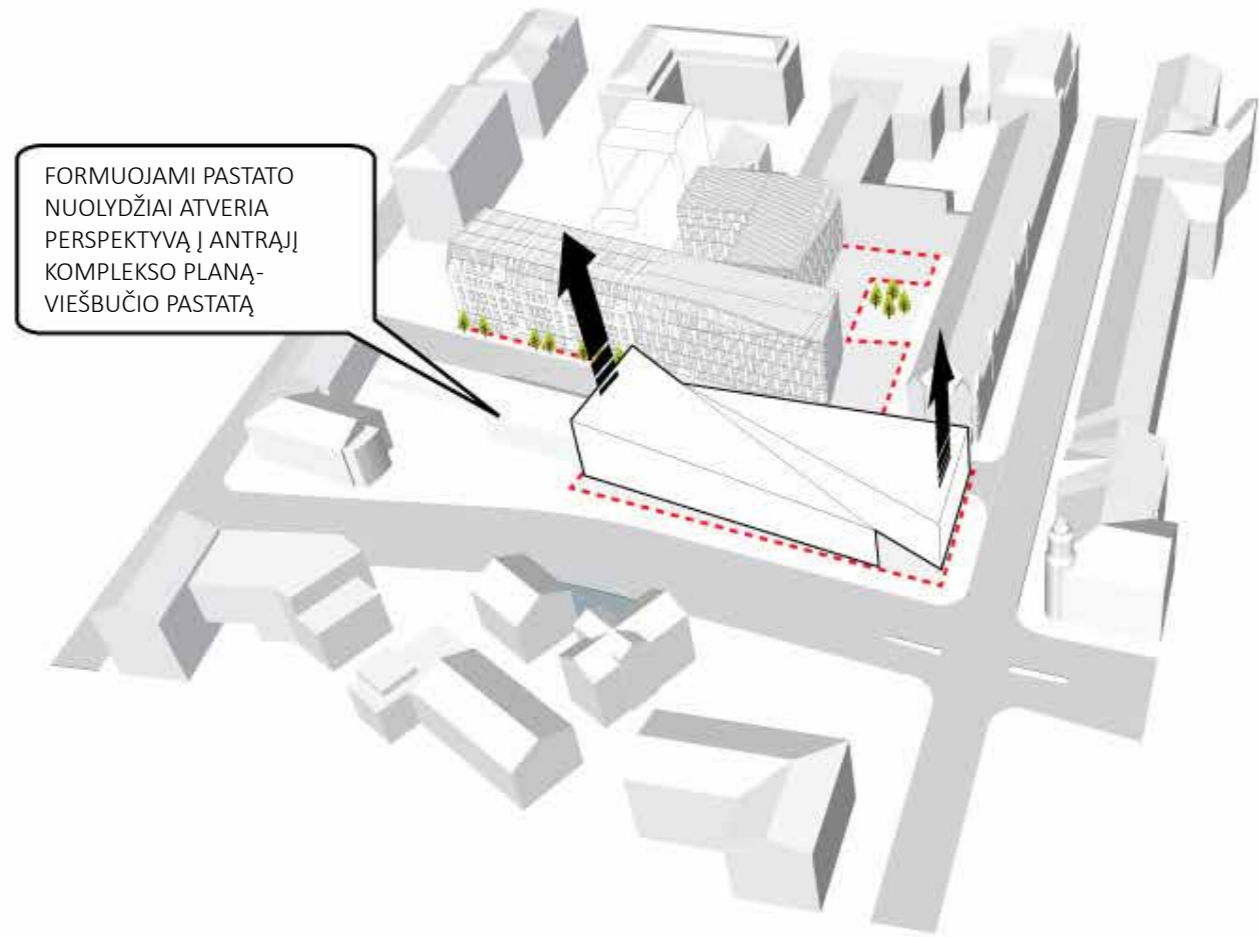


TŪRIS FUNKCIŠKAI
PADALINAMAS Į PREKYBAI
SKIRTĄ PIRMĄ AUKŠTĄ IR 3-4
AUKŠTŲ BIURŲ PATALPAS,
KURIAS IŠPLEČIAME KONSOLINE
DALIMI

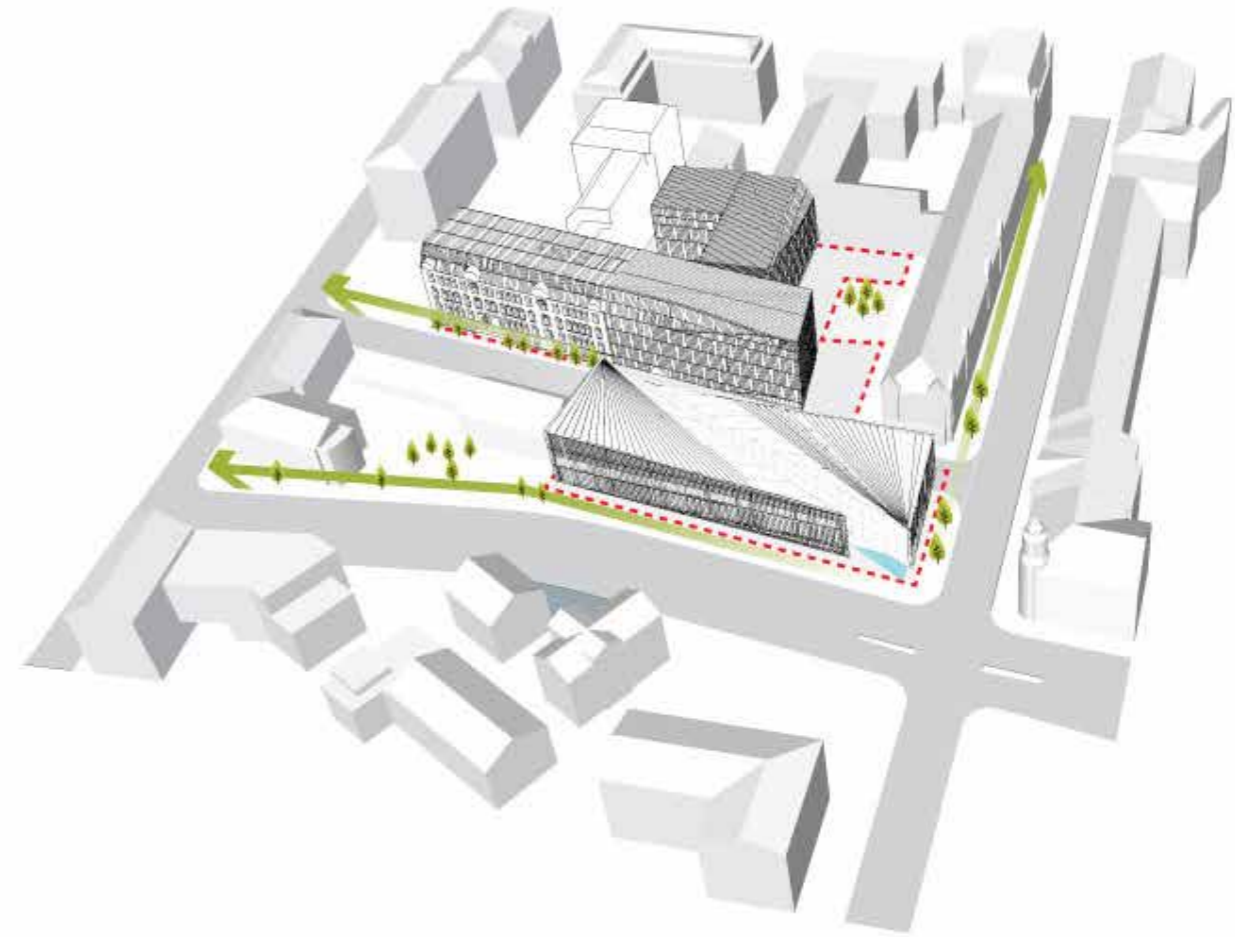
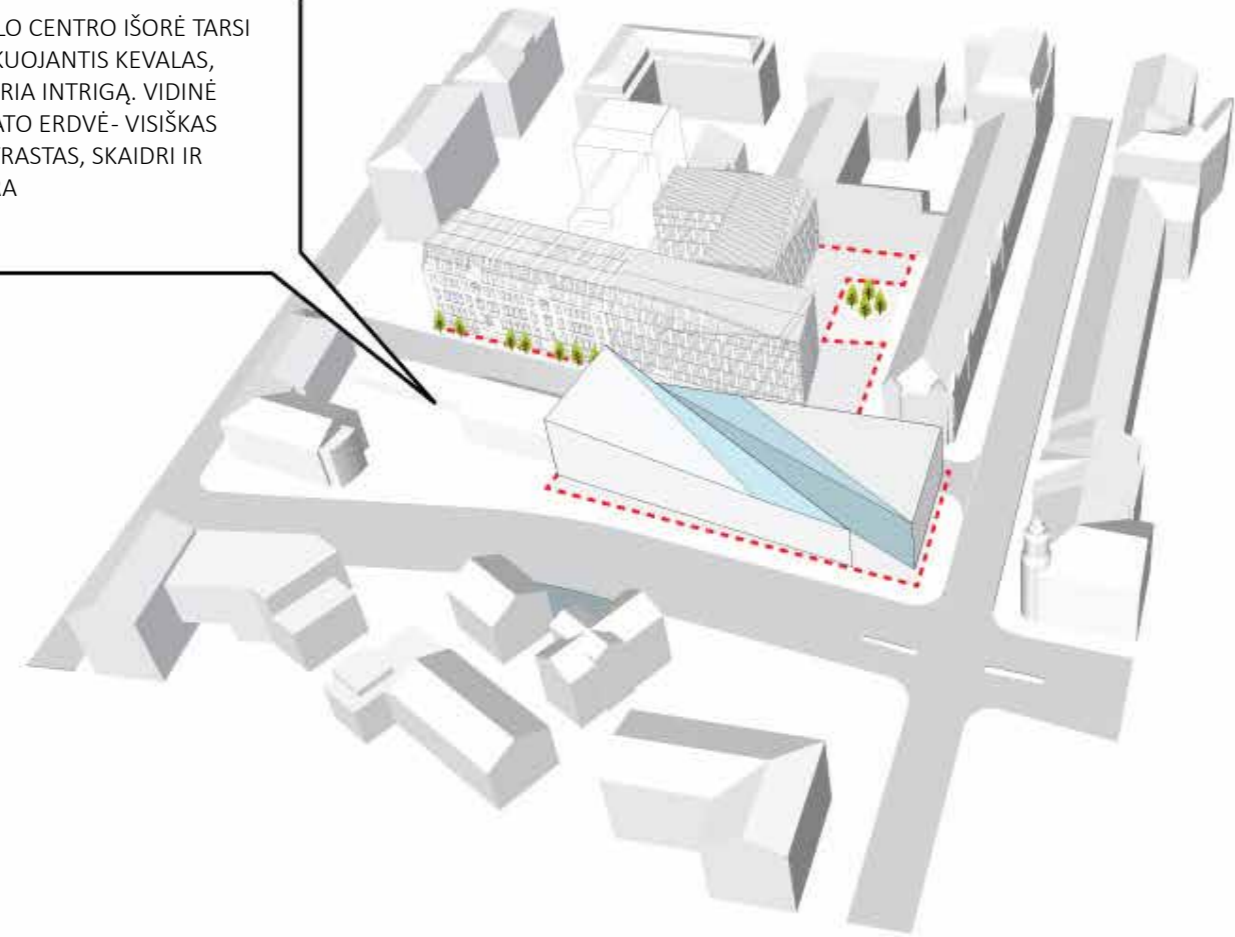


VERSLO CENTRO VIDUJE
FORMUOJAMAS PASAŽAS-
AŠIS, JUNGIANTI VIEŠBUTĮ SU
LUKIŠKIŲ AIKŠTE IR GEDIMINO
PROSPEKTU





VERSLO CENTRO IŠORĖ Tarsi
MASKUOJANTIS KEVALAS,
SUKURIA INTRIGĄ. VIDINĖ
PASTATO ERDVĖ- VISIŠKAS
KONTRASTAS, SKAIDRI IR
ATVIRA



Verslo centras. "Garden Gate Business Center"

Verslo centras suskirstytas į pirmąjį prekybinį aukštą, bei 2-5 aukštuose esančius biurus. Įėjimai į biurus numatyti iš Dainavos g. pusės, maksimaliai išnaudojant pagrindinių gatvių perimetrą, bei pasažą prekybai. Verslo centre numatyta vieta kavinei, išdėstyta per du pastato aukštus. Prekybinį plotą galima suskirstyti nuo 3 iki 14 skirtingo dydžio komercinių patalpų. Biurų patalpos planuojamos "open space" ofiso principu, numatant galimybę sudalinti biurus į tris zonas ties kiekvienu liftų holu. Trikampio struktūros plane, smailusis kampas suformuoja vidinius atriumus, kurie kiekviename aukšte terasuojami formuojant savotišką šviesos piltuvą, taip užtikrinant maksimalų natūralios šviesos patekimą į kiekvieną aukštą, suteikia erdvės pojūtį. Ant pastato stogų yra galimybė įrengti panoramines terasas.

Viešbutis. Hilton Garden Inn.

Viešbučio struktūra projektuota griežtai laikantis Hilton viešbučių tinklo reikalavimų. Pagrindinis įėjimas Dainavos gatvės fasade, projektuojamas tiesiai prieš prekybinio pasažo įėjimą. Dainavos g. fasadas maksimaliai išnaudojamas komercinėms – reprezentacinėms patalpoms: foje, restorano, baro. Viešbutis turi jaukų vidinį kiemėlį aplink kurį projektuojamas konferencijų centras. Pagalbinės patalpos patogiai išdėstomos nugarinėje restoranų ir konferencijų centro pusėje su privažiuoju iš Gedimino pr. pusės. Prie pagrindinio įėjimo galima numatyti stogelį svečių išleidimui. Viešbutyje numatyti 158 numeriai išdėstyti 2-5 pastato aukštuose.

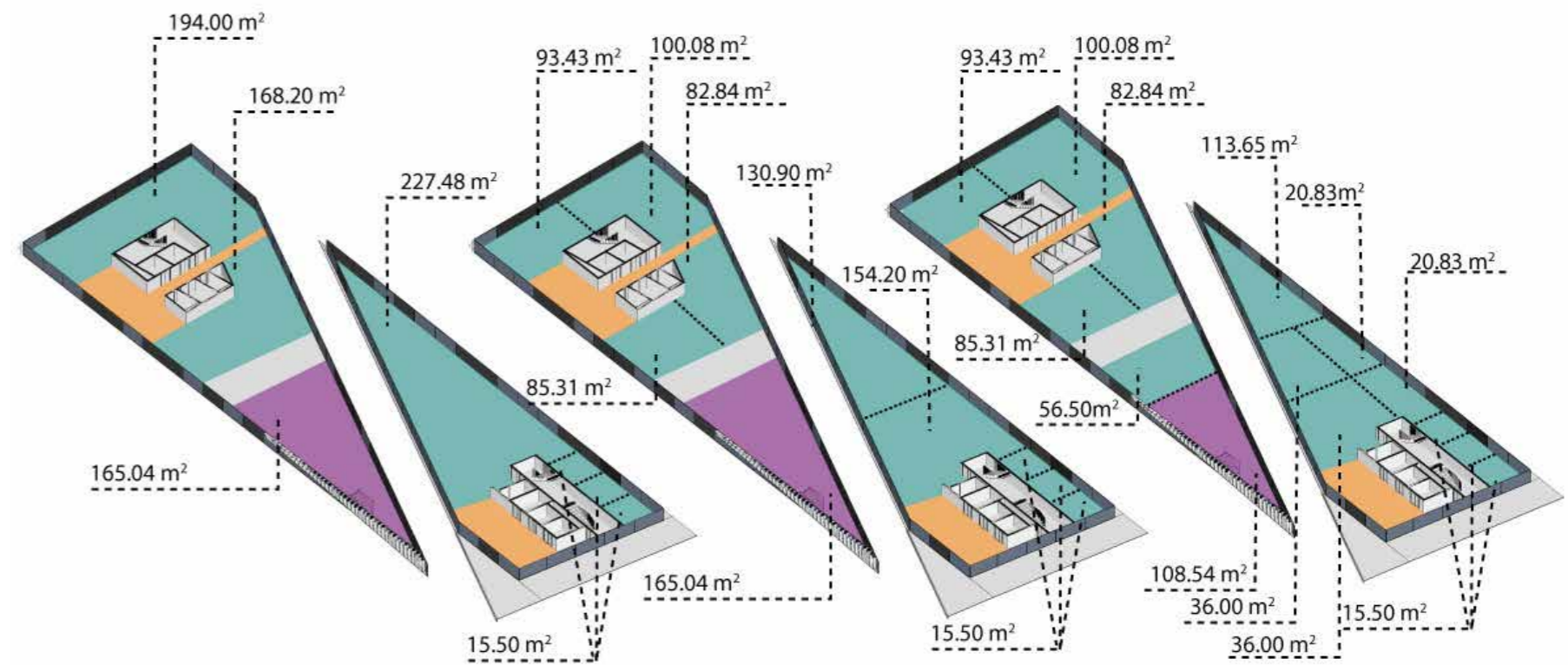
Daugiabučiai gyvenamieji namai.

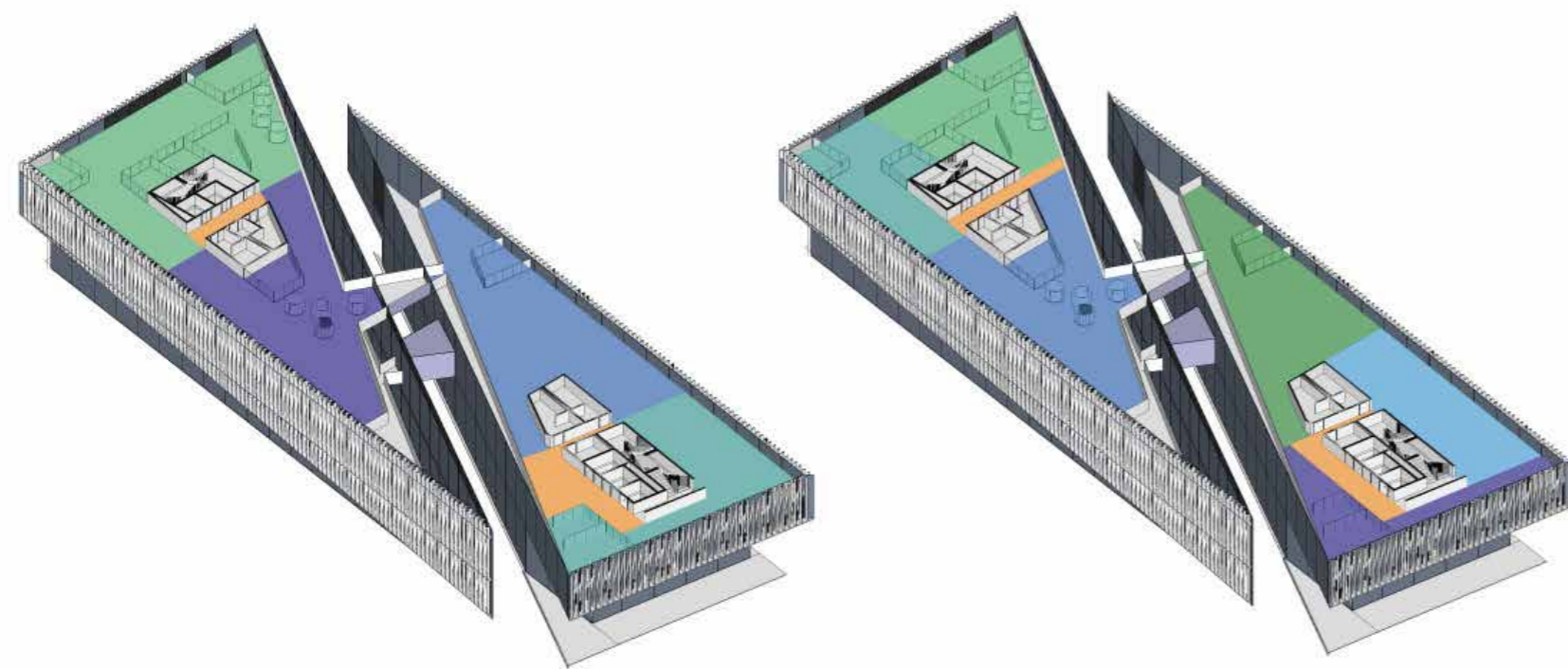
Prie rekonstruojamo poliklinikos pastato suprojektuotas dviejų korpusų priestatas, kuris formuoja jaukią vidinę kiemo erdvę. Pastatų viršutiniai aukštai turi mansardas, bei erves svetaines. Aukštesnės klasės pirkejiui numatoma maksimaliai 4 butai vienos laiptinės aukšte. Iš viso suprojektuoti 69 studijos/butai.

Požeminis automobilių parkingas.

Požeminis automobilių parkingas numatytas per du aukštus išsidėstęs per abėjuose sklypuose. Iš viso numatytos 384 parkavimo vietos. Poreikis: 256 vietos. Tiek įvažiavimas tiek išvažiavimas į parkingą numatytas iš Dainavos g. pusės.



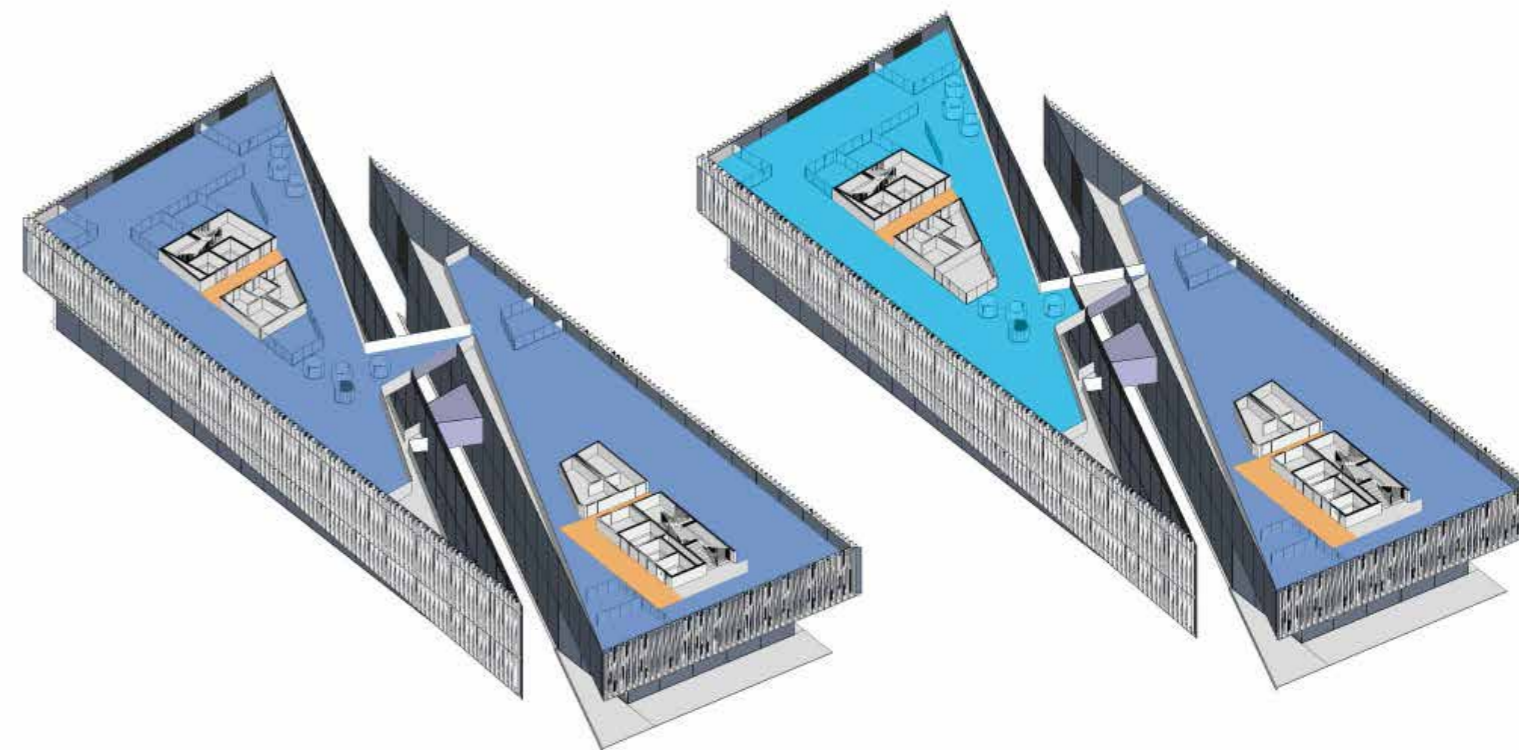




304.96 m²
 286.19 m²
 344.39 m²
 204.11 m²

110.08 m²
 193.37 m²
 286.19 m²
 313.38 m²
 96.16 m²
 108.91 m²

4-6 nuomininkų aukšte suskirstymo variantas



1219.00 m²

562.04 m²
 583.86 m²

1-2 nuomininkų aukšte suskirstymo variantas

| R1 AUKŠTO EKSPLIKACIJA | | |
|------------------------|--------------------------------|------------|
| PAT. NR. | PAT. PAVADINIMAS | PLOTAS m2 |
| 1.R1.L1 | LAIPTINE | 6,56 |
| 1.R1.L2 | LAIPTINE | 6,62 |
| 1.R1.L3 | LAIPTINE | 8,45 |
| 2.R1.L1 | LAIPTINE | 13,19 |
| 2.R1.L2 | LAIPTINE | 15,69 |
| 2.R1.L3 | LAIPTINE | 16,42 |
| 3.R1.L1 | LAIPTINE | 11,38 |
| 3.R1.L2 | LAIPTINE | 11,38 |
| 3.R1.L3 | LAIPTINE | 11,33 |
| R1.1 | YAMBURAS | 4,60 |
| R1.2 | YAMBURAS | 9,64 |
| R1.3 | VIDINIMO TRENGINIAI | 79,95 |
| R1.4 | VEČINIMO TRENGINIAI | 66,49 |
| R1.5 | YAMBURAS | 3,01 |
| R1.6 | YAMBURAS | 2,36 |
| R1.7 | AUTOMOBILIŲ SAUGOJIMO AIKŠTELE | 2424,34 |
| R1.8 | LIFTU FOJE | 21,67 |
| R1.9 | YAMBURAS | 5,16 |
| R1.10 | KORIDORUS | 15,43 |
| R1.11 | DVRACIŲ SAUGOJIMO PATALPA | 86,80 |
| R1.12 | MOTERŲ PRAUSYKLA | 15,44 |
| R1.13 | VYRŲ PRAUSYKLA | 13,36 |
| R1.14 | TECHNINE PATALPA | 22,26 |
| R1.15 | AUTOMOBILIŲ SAUGOJIMO AIKŠTELE | 1622,42 |
| R1.16 | LIFTU FOJE | 22,40 |
| R1.17 | VYRŲ TUALETAS | 13,19 |
| R1.18 | MOTERŲ TUALETAS | 13,35 |
| R1.19 | TECHNINE PATALPA | 23,75 |
| R1.20 | TECHNINE PATALPA | 15,19 |
| R1.21 | YAMBURAS | 14,41 |
| R1.22 | PAGALINE PATALPA | 62,16 |
| R1.23 | YAMBURAS | 1463,38 |
| R1.24 | YAMBURAS | 11,32 |
| | | 6129,10 m² |

| PASTATO NR. 3 COKOLINIO AUKŠTO PATALPŲ EKSPLIKACIJA | | | |
|---|-----------|-------------------|-----------|
| PAT. PASKIRT. | PAT. NR. | PAT. PAVADINIMAS | PLOTAS m2 |
| BENDROS PATALPOS | | | |
| | 3.R1.1 | TAMBURAS | 19,93 |
| | 3.R1.2 | KORIDORIUS | 20,13 |
| | 3.R1.6 | TECHNINE PATALPA | 12,52 |
| | 3.R1.9 | KORIDORIUS | 16,93 |
| | 3.R1.11 | LAIPTINE | 15,66 |
| | 3.R1.L4 | LAIPTINE | 16,69 |
| | | | 103,86 m² |
| BIURAS 1 | | | |
| | 3.1.1.12 | POISIO PATALPA | 8,42 |
| | 3.1.1.13 | WC | 5,16 |
| | 3.1.1.14 | BIURO PATALPA | 9,44 |
| | 3.1.1.15 | BIURO PATALPA | 35,84 |
| | 3.R1.1.1 | BIURO PATALPA | 19,32 |
| | 3.R1.1.2 | BIURO PATALPA | 40,93 |
| | 3.R1.1.3 | BIURO PATALPA | 16,13 |
| | 3.R1.1.4 | BIURO PATALPA | 7,42 |
| | 3.R1.1.6 | BIURO PATALPA | 14,01 |
| | 3.R1.1.8 | BIURO PATALPA | 10,59 |
| | 3.R1.1.9 | POISIO PATALPA | 13,84 |
| | 3.R1.1.10 | WC | 3,49 |
| | 3.R1.1.11 | BIURO PATALPA | 6,05 |
| | | | 192,24 m² |
| BIURAS 2 | | | |
| | 3.R1.4.1 | BIURO PATALPA | 22,99 |
| | 3.R1.4.2 | BIURO PATALPA | 38,57 |
| | 3.R1.4.3 | POISIO PATALPA | 10,25 |
| | 3.R1.4.4 | WC | 3,66 |
| | | | 75,47 m² |
| BIURAS 3 | | | |
| | 3.1.5.3 | BIURO PATALPA | 19,74 |
| | 3.1.5.4 | WC | 5,19 |
| | 3.1.5.5 | BIURO PATALPA | 9,58 |
| | 3.1.5.6 | BIURO PATALPA | 37,19 |
| | 3.R1.5.1 | WC | 3,66 |
| | 3.R1.5.2 | BIURO PATALPA | 55,78 |
| | | | 131,04 m² |
| BIURAS 4 | | | |
| | 3.1.8.4 | WC | 5,69 |
| | 3.1.8.5 | VIRTUVE/ISVETAINE | 48,28 |
| | 3.1.8.6 | POISIO PATALPA | 10,42 |
| | 3.1.8.7 | BIURO PATALPA | 12,82 |
| | 3.R1.8.1 | BIURO PATALPA | 64,18 |
| | 3.R1.8.2 | BIURO PATALPA | 7,60 |
| | 3.R1.8.3 | POISIO PATALPA | 7,86 |
| | 3.R1.8.4 | WC | 2,96 |
| | | | 159,81 m² |
| BIURAS 5 | | | |
| | 3.R1.12.1 | BIURO PATALPA | 25,28 |
| | 3.R1.12.2 | BIURO PATALPA | 10,08 |
| | 3.R1.12.4 | BIURO PATALPA | 13,16 |
| | 3.R1.12.5 | WC | 3,07 |
| | 3.R1.12.6 | POISIO PATALPA | 60,22 m² |
| | | | 101,81 m² |
| | 3.R1.L4 | LAIPTINE | 16,69 |
| | | | 514,47 m² |



| PASTATO NR. 1 PIRMO AUKŠTO PLANAS | | |
|-----------------------------------|----------------------------|-------------------------|
| PAT. NR. | PAT. PAVADINIMAS | PLOTAS m ² |
| 1.1.0 | PAGAŽAS | 179,03 |
| 1.1.1 | HOLAS | 89,22 |
| 1.1.2 | TUALETAS | 4,60 |
| 1.1.3 | PREKYBINE PATALPA | 154,08 |
| 1.1.4 | KAVINE | 130,90 |
| 1.1.5 | KAVINE | 165,04 |
| 1.1.6 | PREKYBINE PATALPA | 85,31 |
| 1.1.7 | HOLAS | 50,76 |
| 1.1.8 | LIFTU FOJE | 35,20 |
| 1.1.9 | MOTERŲ TUALETAS | 3,76 |
| 1.1.10 | MOTERŲ SU NEGALIA TUALETAS | 5,92 |
| 1.1.11 | VYRŲ TUALETAS | 3,56 |
| 1.1.12 | VAMBUKAS | 1,94 |
| 1.1.13 | PREKYBINE PATALPA | 93,43 |
| 1.1.14 | PREKYBINE PATALPA | 100,08 |
| 1.1.15 | PREKYBINE PATALPA | 82,89 |
| 1.1.16 | LAIPTINE | 5,38 |
| 1.1.17 | LAIPTINE | 7,93 |
| 1.1.18 | LAIPTINE | 4,76 |
| 1.1.19 | LAIPTINE | 1.185,77 m ² |

| PASTATO NR. 2 PIRMO AUKŠTO PLANAS | | |
|-----------------------------------|-----------------------------------|-------------------------|
| PAT. NR. | PAT. PAVADINIMAS | PLOTAS m ² |
| 2.1.0 | HOLAS | 7,78 |
| 2.1.1 | VERSLO CENTRAS | 8,99 |
| 2.1.2 | PAVILONAS | 35,15 |
| 2.1.3 | RECEPCIJA | 20,47 |
| 2.1.4 | BAGAZO SAUGYKLA | 9,60 |
| 2.1.5 | DARBŲ ERDVĖ | 18,69 |
| 2.1.6 | OFISAS | 6,85 |
| 2.1.7 | OFISAS 2 | 6,85 |
| 2.1.8 | OFISAS 3 | 6,89 |
| 2.1.9 | VYRIAUSIOSIOS VADYB | 11,41 |
| 2.1.10 | KORIDORIS | 20,78 |
| 2.1.11 | VYRŲ TUALETAS | 12,08 |
| 2.1.12 | MŪŠONIŲ SU NEGALIA TUALETAS | 4,33 |
| 2.1.13 | MOTERŲ TUALETAS | 12,51 |
| 2.1.14 | LIFTU FOJE | 33,95 |
| 2.1.15 | BANKAVINE | 55,29 |
| 2.1.16 | RESTORANAS | 99,22 |
| 2.1.17 | BURĖTAS | 72,09 |
| 2.1.18 | RESTORANO VIRTUVĖ | 54,09 |
| 2.1.19 | INDŲ PLOVIMO PAT. | 15,60 |
| 2.1.20 | BARŲ KAVINĖS SANDELIAVIMO PAT. | 10,06 |
| 2.1.21 | BARŲ KAVINĖS SANDELIAVIMO PATALPA | 17,21 |
| 2.1.22 | MARŠTO PRIM. APDORUJIMO PAT. | 9,75 |
| 2.1.23 | SALTO SANDELIAVIMO PAT. | 17,15 |
| 2.1.24 | MARŠTO SANDELIAVIMO PAT. | 5,16 |
| 2.1.25 | SAUSA PRODUKTŲ SANDELIAVIMO PAT. | 7,66 |
| 2.1.26 | TARNYBINIS KORIDORIS | 14,82 |
| 2.1.27 | TARNYBINIS KORIDORIS | 31,66 |
| 2.1.28 | PAGALBINE PATALPA | 8,97 |
| 2.1.29 | PATALPĖS LARINIMO PAT. | 12,78 |
| 2.1.30 | PAGALBINE PATALPA | 10,08 |
| 2.1.31 | PAMESTŲ DAiktŲ PATALPA | 3,17 |
| 2.1.32 | SARGO PATALPA | 3,91 |
| 2.1.33 | KORIDORIS | 12,24 |
| 2.1.34 | KONFERENCIJŲ SALE D | 60,96 |
| 2.1.35 | KONFERENCIJŲ SALE C | 60,76 |
| 2.1.36 | SODAS | 172,28 |
| 2.1.37 | KORIDORIS | 12,25 |
| 2.1.38 | VYRŲ TUALETAS | 7,27 |
| 2.1.39 | MOTERŲ TUALETAS | 7,27 |
| 2.1.40 | PAGALBINE PATALPA | 5,70 |
| 2.1.41 | SERVIERNE | 15,89 |
| 2.1.42 | FUNKCIONALUS SAUGOJIMO KAMBARYS | 35,94 |
| 2.1.43 | KONFERENCIJŲ SALE B | 57,33 |
| 2.1.44 | KONFERENCIJŲ SALE A | 91,29 |
| 2.1.45 | TECHNINE PATALPA | 27,92 |
| 2.1.46 | MECHANINES/ ELEKTROS PATALPA | 36,47 |
| 2.1.47 | TECHNINE PATALPA | 21,12 |
| 2.1.48 | TECHNINIS KORIDORIS | 41,63 |
| 2.1.49 | TECHNINIS KORIDORIS | 39,76 |
| 2.1.50 | VYRŲ PRALUSYKLA | 22,88 |
| 2.1.51 | MOTERŲ PRALUSYKLA | 20,94 |
| 2.1.52 | TARNYBINIS KORIDORIS | 27,63 |
| 2.1.53 | PERSONALO PIRMAJOS KAMBARYS | 23,97 |
| 2.1.54 | F&B KABINETAS | 6,34 |
| 2.1.55 | UKINE PERSONALO PATALPA | 6,51 |
| 2.1.56 | SKALDYKLA | 20,91 |
| 2.1.57 | PAGRINDINIS SANDELIAUKAS | 12,27 |
| 2.1.58 | SUKSDŲ PATALPA | 30,97 |
| 2.1.59 | PIRŠIMŲ PATALPA | 32,13 |
| 2.1.11 | LAIPTINE | 4,90 |
| 2.1.12 | LAIPTINE | 6,95 |
| 2.1.13 | LAIPTINE | 4,22 |
| 2.1.14 | LAIPTINE | 1.631,65 m ² |

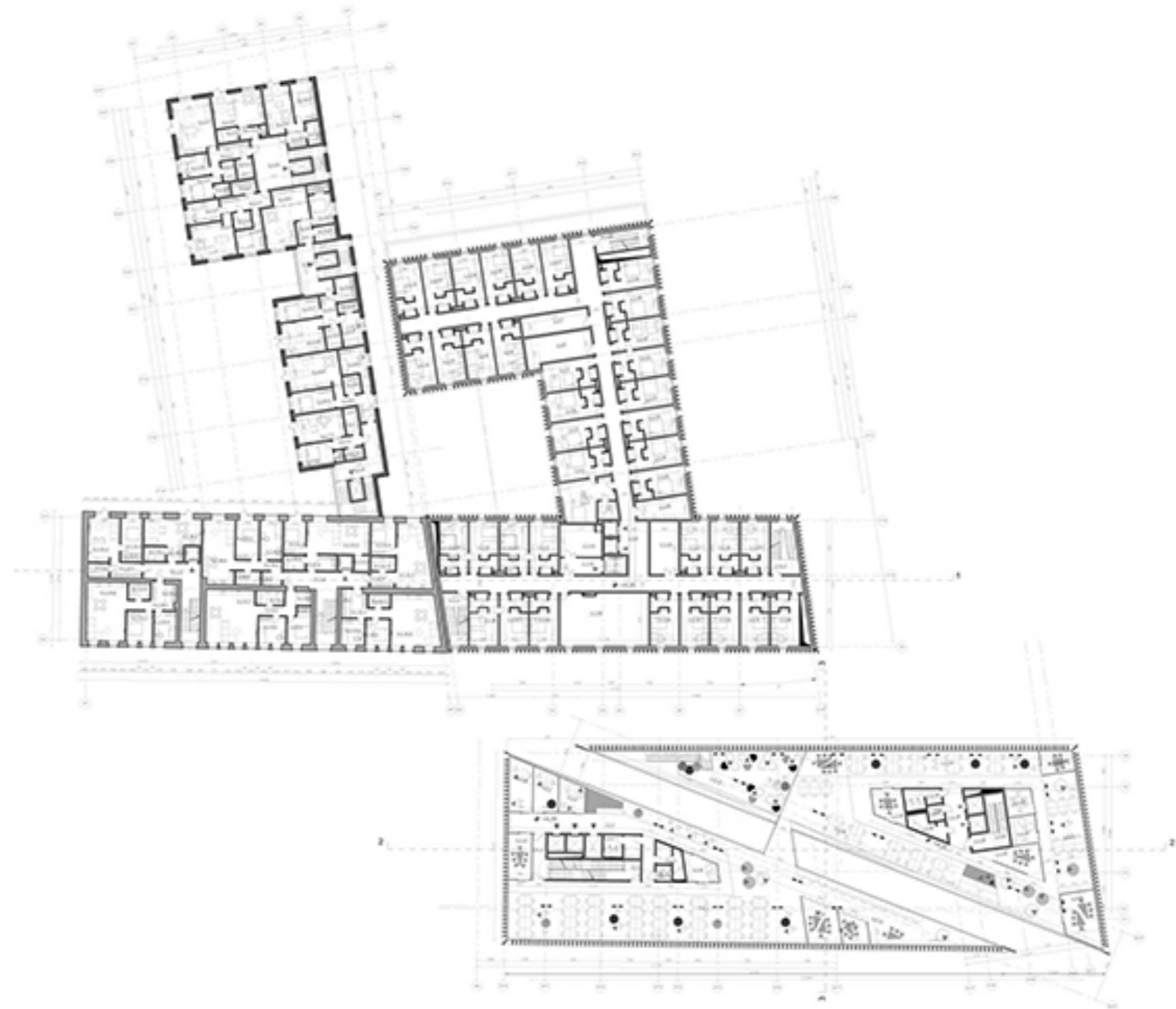
| PASTATO NR. 3 PIRMO AUKŠTO PLANAS | | |
|-----------------------------------|------------------|-----------------------|
| PAT. NR. | PAT. PAVADINIMAS | PLOTAS m ² |
| 3.1.1 | HOLAS | 72,08 |
| 3.1.1.1 | POILSIO PATALPA | 8,42 |
| 3.1.1.1.1 | WC | 5,16 |
| 3.1.1.1.2 | BIURO PATALPA | 3,26 |
| 3.1.1.1.3 | BIURO PATALPA | 3,26 |
| 3.1.1.1.4 | BIURO PATALPA | 3,26 |
| 3.1.1.1.5 | BIURO PATALPA | 3,26 |
| 3.1.1.1.6 | BIURO PATALPA | 3,26 |
| 3.1.1.1.7 | BIURO PATALPA | 3,26 |
| 3.1.1.1.8 | BIURO PATALPA | 3,26 |
| 3.1.1.1.9 | BIURO PATALPA | 3,26 |
| 3.1.1.1.10 | BIURO PATALPA | 3,26 |
| 3.1.1.1.11 | BIURO PATALPA | 3,26 |
| 3.1.1.1.12 | BIURO PATALPA | 3,26 |
| 3.1.1.1.13 | BIURO PATALPA | 3,26 |
| 3.1.1.1.14 | BIURO PATALPA | 3,26 |
| 3.1.1.1.15 | BIURO PATALPA | 3,26 |
| 3.1.1.1.16 | BIURO PATALPA | 3,26 |
| 3.1.1.1.17 | BIURO PATALPA | 3,26 |
| 3.1.1.1.18 | BIURO PATALPA | 3,26 |
| 3.1.1.1.19 | BIURO PATALPA | 3,26 |
| 3.1.1.1.20 | BIURO PATALPA | 3,26 |
| 3.1.1.1.21 | BIURO PATALPA | 3,26 |
| 3.1.1.1.22 | BIURO PATALPA | 3,26 |
| 3.1.1.1.23 | BIURO PATALPA | 3,26 |
| 3.1.1.1.24 | BIURO PATALPA | 3,26 |
| 3.1.1.1.25 | BIURO PATALPA | 3,26 |
| 3.1.1.1.26 | BIURO PATALPA | 3,26 |
| 3.1.1.1.27 | BIURO PATALPA | 3,26 |
| 3.1.1.1.28 | BIURO PATALPA | 3,26 |
| 3.1.1.1.29 | BIURO PATALPA | 3,26 |
| 3.1.1.1.30 | BIURO PATALPA | 3,26 |
| 3.1.1.1.31 | BIURO PATALPA | 3,26 |
| 3.1.1.1.32 | BIURO PATALPA | 3,26 |
| 3.1.1.1.33 | BIURO PATALPA | 3,26 |
| 3.1.1.1.34 | BIURO PATALPA | 3,26 |
| 3.1.1.1.35 | BIURO PATALPA | 3,26 |
| 3.1.1.1.36 | BIURO PATALPA | 3,26 |
| 3.1.1.1.37 | BIURO PATALPA | 3,26 |
| 3.1.1.1.38 | BIURO PATALPA | 3,26 |
| 3.1.1.1.39 | BIURO PATALPA | 3,26 |
| 3.1.1.1.40 | BIURO PATALPA | 3,26 |
| 3.1.1.1.41 | BIURO PATALPA | 3,26 |
| 3.1.1.1.42 | BIURO PATALPA | 3,26 |
| 3.1.1.1.43 | BIURO PATALPA | 3,26 |
| 3.1.1.1.44 | BIURO PATALPA | 3,26 |
| 3.1.1.1.45 | BIURO PATALPA | 3,26 |
| 3.1.1.1.46 | BIURO PATALPA | 3,26 |
| 3.1.1.1.47 | BIURO PATALPA | 3,26 |
| 3.1.1.1.48 | BIURO PATALPA | 3,26 |
| 3.1.1.1.49 | BIURO PATALPA | 3,26 |
| 3.1.1.1.50 | BIURO PATALPA | 3,26 |
| 3.1.1.1.51 | BIURO PATALPA | 3,26 |
| 3.1.1.1.52 | BIURO PATALPA | 3,26 |
| 3.1.1.1.53 | BIURO PATALPA | 3,26 |
| 3.1.1.1.54 | BIURO PATALPA | 3,26 |
| 3.1.1.1.55 | BIURO PATALPA | 3,26 |
| 3.1.1.1.56 | BIURO PATALPA | 3,26 |
| 3.1.1.1.57 | BIURO PATALPA | 3,26 |
| 3.1.1.1.58 | BIURO PATALPA | 3,26 |
| 3.1.1.1.59 | BIURO PATALPA | 3,26 |
| 3.1.1.1.60 | BIURO PATALPA | 3,26 |
| 3.1.1.1.61 | BIURO PATALPA | 3,26 |
| 3.1.1.1.62 | BIURO PATALPA | 3,26 |
| 3.1.1.1.63 | BIURO PATALPA | 3,26 |
| 3.1.1.1.64 | BIURO PATALPA | 3,26 |
| 3.1.1.1.65 | BIURO PATALPA | 3,26 |
| 3.1.1.1.66 | BIURO PATALPA | 3,26 |
| 3.1.1.1.67 | BIURO PATALPA | 3,26 |
| 3.1.1.1.68 | BIURO PATALPA | 3,26 |
| 3.1.1.1.69 | BIURO PATALPA | 3,26 |
| 3.1.1.1.70 | BIURO PATALPA | 3,26 |
| 3.1.1.1.71 | BIURO PATALPA | 3,26 |
| 3.1.1.1.72 | BIURO PATALPA | 3,26 |
| 3.1.1.1.73 | BIURO PATALPA | 3,26 |
| 3.1.1.1.74 | BIURO PATALPA | 3,26 |
| 3.1.1.1.75 | BIURO PATALPA | 3,26 |
| 3.1.1.1.76 | BIURO PATALPA | 3,26 |
| 3.1.1.1.77 | BIURO PATALPA | 3,26 |
| 3.1.1.1.78 | BIURO PATALPA | 3,26 |
| 3.1.1.1.79 | BIURO PATALPA | 3,26 |
| 3.1.1.1.80 | BIURO PATALPA | 3,26 |
| 3.1.1.1.81 | BIURO PATALPA | 3,26 |
| 3.1.1.1.82 | BIURO PATALPA | 3,26 |
| 3.1.1.1.83 | BIURO PATALPA | 3,26 |
| 3.1.1.1.84 | BIURO PATALPA | 3,26 |
| 3.1.1.1.85 | BIURO PATALPA | 3,26 |
| 3.1.1.1.86 | BIURO PATALPA | 3,26 |
| 3.1.1.1.87 | BIURO PATALPA | 3,26 |
| 3.1.1.1.88 | BIURO PATALPA | 3,26 |
| 3.1.1.1.89 | BIURO PATALPA | 3,26 |
| 3.1.1.1.90 | BIURO PATALPA | 3,26 |
| 3.1.1.1.91 | BIURO PATALPA | 3,26 |
| 3.1.1.1.92 | BIURO PATALPA | 3,26 |
| 3.1.1.1.93 | BIURO PATALPA | 3,26 |
| 3.1.1.1.94 | BIURO PATALPA | 3,26 |
| 3.1.1.1.95 | BIURO PATALPA | 3,26 |
| 3.1.1.1.96 | BIURO PATALPA | 3,26 |
| 3.1.1.1.97 | BIURO PATALPA | 3,26 |
| 3.1.1.1.98 | BIURO PATALPA | 3,26 |
| 3.1.1.1.99 | BIURO PATALPA | 3,26 |
| 3.1.1.1.100 | BIURO PATALPA | 3,26 |
| 3.1.1.1.101 | BIURO PATALPA | 3,26 |
| 3.1.1.1.102 | BIURO PATALPA | 3,26 |
| 3.1.1.1.103 | BIURO PATALPA | 3,26 |
| 3.1.1.1.104 | BIURO PATALPA | 3,26 |
| 3.1.1.1.105 | BIURO PATALPA | 3,26 |
| 3.1.1.1.106 | BIURO PATALPA | 3,26 |
| 3.1.1.1.107 | BIURO PATALPA | 3,26 |
| 3.1.1.1.108 | BIURO PATALPA | 3,26 |
| 3.1.1.1.109 | BIURO PATALPA | 3,26 |
| 3.1.1.1.110 | BIURO PATALPA | 3,26 |
| 3.1.1.1.111 | BIURO PATALPA | 3,26 |
| 3.1.1.1.112 | BIURO PATALPA | 3,26 |
| 3.1.1.1.113 | BIURO PATALPA | 3,26 |
| 3.1.1.1.114 | BIURO PATALPA | 3,26 |
| 3.1.1.1.115 | BIURO PATALPA | 3,26 |
| 3.1.1.1.116 | BIURO PATALPA | 3,26 |
| 3.1.1.1.117 | BIURO PATALPA | 3,26 |
| 3.1.1.1.118 | BIURO PATALPA | 3,26 |
| 3.1.1.1.119 | BIURO PATALPA | 3,26 |
| 3.1.1.1.120 | BIURO PATALPA | 3,26 |
| 3.1.1.1.121 | BIURO PATALPA | 3,26 |
| 3.1.1.1.122 | BIURO PATALPA | 3,26 |
| 3.1.1.1.123 | BIURO PATALPA | 3,26 |
| 3.1.1.1.124 | BIURO PATALPA | 3,26 |
| 3.1.1.1.125 | BIURO PATALPA | 3,26 |
| 3.1.1.1.126 | BIURO PATALPA | 3,26 |
| 3.1.1.1.127 | BIURO PATALPA | 3,26 |
| 3.1.1.1.128 | BIURO PATALPA | 3,26 |
| 3.1.1.1.129 | BIURO PATALPA | 3,26 |
| 3.1.1.1.130 | BIURO PATALPA | 3,26 |
| 3.1.1.1.131 | BIURO PATALPA | 3,26 |
| 3.1.1.1.132 | BIURO PATALPA | 3,26 |
| 3.1.1.1.133 | BIURO PATALPA | 3,26 |
| 3.1.1.1.134 | BIURO PATALPA | 3,26 |
| 3.1.1.1.135 | BIURO PATALPA | 3,26 |
| 3.1.1.1.136 | BIURO PATALPA | 3,26 |
| 3.1.1.1.137 | BIURO PATALPA | 3,26 |
| 3.1.1.1.138 | BIURO PATALPA | 3,26 |
| 3.1.1.1.139 | BIURO PATALPA | 3,26 |
| 3.1.1.1.140 | BIURO PATALPA | 3,26 |
| 3.1.1.1.141 | BIURO PATALPA | 3,26 |
| 3.1.1.1.142 | BIURO PATALPA | 3,26 |
| 3.1.1.1.143 | BIURO PATALPA | 3,26 |
| 3.1.1.1.144 | BIURO PATALPA | 3,26 |
| 3.1.1.1.145 | BIURO PATALPA | 3,26 |
| 3.1.1.1.146 | BIURO PATALPA | 3,26 |
| 3.1.1.1.147 | BIURO PATALPA | 3,26 |
| 3.1.1.1.148 | BIURO PATALPA | 3,26 |
| 3.1.1.1.149 | BIURO PATALPA | 3,26 |
| 3.1.1.1.150 | BIURO PATALPA | 3,26 |
| 3.1.1.1.151 | BIURO PATALPA | 3,26 |
| 3.1.1.1.152 | BIURO PATALPA | 3,26 |
| 3.1.1.1.153 | BIURO PATALPA | 3,26 |
| 3.1.1.1.154 | BIURO PATALPA | 3,26 |
| 3.1.1.1.155 | BIURO PATALPA | 3,26 |
| 3.1.1.1.156 | BIURO PATALPA | 3,26 |
| 3.1.1.1.157 | BIURO PATALPA | 3,26 |
| 3.1.1.1.158 | BIURO PATALPA | 3,26 |
| 3.1.1.1.159 | BIURO PATALPA | 3,26 |
| 3.1.1.1.160 | BIURO PATALPA | 3,26 |
| 3.1.1.1.161 | BIURO PATALPA | 3,26 |
| 3.1.1.1.162 | BIURO PATALPA | 3,26 |
| 3.1.1.1.163 | BIURO PATALPA | 3,26 |
| 3.1.1.1.164 | BIURO PATALPA | 3,26 |
| 3.1.1.1.165 | BIURO PATALPA | 3,26 |
| 3.1.1.1.166 | BIURO PATALPA | 3,26 |
| 3.1.1.1.167 | BIURO PATALPA | 3,26 |
| 3.1.1.1.168 | BIURO PATALPA | 3,26 |
| 3.1.1.1.169 | BIURO PATALPA | 3,26 |
| 3.1.1.1.170 | BIURO PATALPA | 3,26 |
| 3.1.1.1.171 | BIURO PATALPA | 3,26 |
| 3.1.1.1.172 | BIURO PATALPA | 3,26 |
| 3.1.1.1.173 | BIURO PATALPA | 3,26 |
| 3.1.1.1.174 | BIURO PATALPA | 3,26 |
| 3.1.1.1.175 | BIURO PATALPA | 3,26 |
| 3.1.1.1.176 | BIURO PATALPA | 3,26 |
| 3.1.1.1.177 | BIURO PATALPA | 3,26 |
| 3.1.1.1.178 | BIURO PATALPA | 3,26 |
| 3.1.1.1.179 | BIURO PATALPA | 3,26 |
| 3.1.1.1.180 | BIURO PATALPA | 3,26 |
| 3.1.1.1.181 | BIURO PATALPA | 3,26 |
| 3.1.1.1.182 | BIURO PATALPA | 3,26 |
| 3.1.1.1.183 | BIURO PATALPA | 3,26 |
| 3.1.1.1.184 | BIURO PATALPA | 3,26 |
| 3.1.1.1.185 | BIURO PATALPA | 3,26 |
| 3.1.1.1.186 | BIURO PATALPA | 3,26 |
| 3.1.1.1.187 | BIURO PATALPA | 3,26 |
| 3.1.1.1.188 | BIURO PATALPA | 3,26 |
| 3.1.1.1.189 | BIURO PATALPA | 3,26 |
| 3.1.1.1.190 | BIURO PATALPA | 3,26 |
| 3.1.1.1.191 | BIURO PATALPA | 3,26 |
| 3.1.1.1.192 | BIURO PATALPA | 3,26 |
| 3.1.1.1.193 | BIURO PATALPA | 3,26 |
| 3.1.1.1.194 | BIURO PATALPA | 3,26 |
| 3.1.1.1.195 | BIURO PATALPA | 3,26 |
| 3.1.1.1.196 | BIURO PATALPA | 3,26 |
| 3.1.1.1.197 | BIURO PATALPA | 3,26 |
| 3.1.1.1.198 | BIURO PATALPA | 3,26 |
| 3.1.1.1.199 | BIURO PATALPA | 3,26 |
| 3.1.1.1.200 | BIURO PATALPA | 3,26 |
| 3.1.1.1.201 | BIURO PATALPA | 3,26 |
| 3.1.1.1.202 | BIURO PATALPA | 3,26 |
| 3.1.1.1.203 | BIURO PATALPA | 3,26 |
| 3.1.1.1.204 | BIURO PATALPA | 3,26 |
| 3.1.1.1.205 | BIURO PATALPA | 3,26 |
| 3.1.1.1.206 | BIURO PATALPA | 3,26 |
| 3.1.1.1.207 | BIURO PATALPA | 3,26 |
| 3.1.1.1.208 | BIURO PATALPA | 3,26 |
| 3.1.1.1.209 | BIURO PATALPA | 3,26 |
| 3.1.1.1.210 | BIURO PATALPA | 3,26 |
| 3.1.1.1.211 | BIURO PATALPA | 3,26 |
| 3.1.1.1.212 | BIURO PATALPA | 3,26 |
| 3.1.1.1.213 | BIURO PATALPA | 3,26 |
| 3.1.1.1.214 | BIURO PATALPA | 3,26 |
| 3.1.1.1.215 | BIURO PATALPA | 3,26 |
| 3.1.1.1.216 | BIURO PATALPA | 3,26 |
| 3.1.1.1.217 | BIURO PATALPA | 3,26 |
| 3.1.1.1.218 | BIURO PATALPA | 3,26 |
| 3.1.1.1.219 | BIURO PATALPA | 3,26 |
| 3.1.1.1.220 | BIURO PATALPA | 3,26 |
| 3.1.1.1.221 | BIURO PATALPA | 3,26 |
| 3.1.1.1.222 | BIURO PATALPA | 3,26 |
| 3.1.1.1.223 | | |

| PASTATO NR. 1 ANTRO AUKŠTO PLANAS | | |
|-----------------------------------|-----------------------------|-------------------------|
| PAT. NR. | PAT. PAVADINIMAS | PLOTAS m ² |
| 1.1.18 | HOLAS | 123.11 |
| 1.1.19 | YMBURAS | 4.55 |
| 1.2.1 | HOLAS | 152.41 |
| 1.2.2 | KABINETAS | 15.68 |
| 1.2.3 | KABINETAS | 12.25 |
| 1.2.4 | TOALETAS | 13.72 |
| 1.2.5 | TOALETAS | 10.53 |
| 1.2.6 | TOALETAS ŽMONĖMS SU NEGALIA | 3.95 |
| 1.2.7 | BIURO PATALPA | 284.59 |
| 1.2.8 | VIRTUVE | 12.09 |
| 1.2.9 | BIURO PATALPA | 21.57 |
| 1.2.10 | BIURO PATALPA | 12.00 |
| 1.2.11 | BIURO PATALPA | 82.71 |
| 1.2.11 | KAVINĖ | 76.93 |
| 1.2.12 | BIURO PATALPA | 17.85 |
| 1.2.13 | BIURO PATALPA | 76.60 |
| 1.2.14 | BIURO PATALPA | 15.05 |
| 1.2.15 | TOALETAS | 10.74 |
| 1.2.16 | TOALETAS | 10.31 |
| 1.2.17 | TOALETAS | 4.00 |
| 1.2.20 | BIURO PATALPA | 11.48 |
| 1.2.21 | BIURO PATALPA | 65.46 |
| 1.2.22 | BIURO PATALPA | 26.87 |
| 1.2.23 | BIURO PATALPA | 10.96 |
| 1.2.24 | BIURO PATALPA | 11.55 |
| 1.2.25 | BIURO PATALPA | 19.33 |
| 1.2.26 | BIURO PATALPA | 155.33 |
| 1.2.27 | KABINETAS | 17.00 |
| 1.2.28 | KABINETAS | 18.88 |
| 1.2.11 | LAIPTINE | 10.34 |
| 1.2.12 | LAIPTINE | 7.88 |
| 1.2.13 | LAIPTINE | 4.50 |
| | | 1,323,17 m ² |

| PASTATO NR. 2 ANTRO AUKŠTO PLANAS | | |
|-----------------------------------|---------------------|-------------------------|
| PAT. NR. | PAT. PAVADINIMAS | PLOTAS m ² |
| 2.2.1 | KORIDORIS | 235.89 |
| 2.2.1.1 | 2N TIPO KAMBARYS | 34.85 |
| 2.2.2 | KING TIPO KAMBARYS | 23.42 |
| 2.2.3 | KING TIPO KAMBARYS | 23.42 |
| 2.2.4 | KING TIPO KAMBARYS | 23.42 |
| 2.2.5 | TWIN TIPO KAMBARYS | 23.42 |
| 2.2.6 | PAGALBINĖ PATALPA | 29.18 |
| 2.2.7 | PAGALBINĖ PATALPA | 20.76 |
| 2.2.8 | QUEEN TIPO KAMBARYS | 23.42 |
| 2.2.9 | KING TIPO KAMBARYS | 23.42 |
| 2.2.10 | QUEEN TIPO KAMBARYS | 23.42 |
| 2.2.11 | KING TIPO KAMBARYS | 23.42 |
| 2.2.12 | KING TIPO KAMBARYS | 23.42 |
| 2.2.13 | TWIN TIPO KAMBARYS | 23.42 |
| 2.2.14 | KING TIPO KAMBARYS | 23.42 |
| 2.2.15 | TWIN TIPO KAMBARYS | 23.42 |
| 2.2.16 | KING TIPO KAMBARYS | 23.42 |
| 2.2.17 | TWIN TIPO KAMBARYS | 23.42 |
| 2.2.18 | KING TIPO KAMBARYS | 23.42 |
| 2.2.19 | KING TIPO KAMBARYS | 23.42 |
| 2.2.20 | TWIN TIPO KAMBARYS | 23.42 |
| 2.2.21 | KING TIPO KAMBARYS | 23.42 |
| 2.2.22 | KING TIPO KAMBARYS | 23.42 |
| 2.2.23 | KING TIPO KAMBARYS | 23.42 |
| 2.2.24 | KING TIPO KAMBARYS | 23.42 |
| 2.2.25 | KING TIPO KAMBARYS | 23.42 |
| 2.2.26 | VENT. KAMERŲ | 24.12 |
| 2.2.27 | QUEEN TIPO KAMBARYS | 23.42 |
| 2.2.28 | QUEEN TIPO KAMBARYS | 23.42 |
| 2.2.29 | QUEEN TIPO KAMBARYS | 23.42 |
| 2.2.30 | QUEEN TIPO KAMBARYS | 23.42 |
| 2.2.31 | QUEEN TIPO KAMBARYS | 23.42 |
| 2.2.32 | QUEEN TIPO KAMBARYS | 23.42 |
| 2.2.33 | QUEEN TIPO KAMBARYS | 23.42 |
| 2.2.34 | QUEEN TIPO KAMBARYS | 23.42 |
| 2.2.35 | SPORTO SALĖ | 73.95 |
| 2.2.36 | KING TIPO KAMBARYS | 23.42 |
| 2.2.37 | KING TIPO KAMBARYS | 23.42 |
| 2.2.38 | TWIN TIPO KAMBARYS | 23.42 |
| 2.2.39 | TWIN TIPO KAMBARYS | 23.42 |
| 2.2.40 | TWIN TIPO KAMBARYS | 23.42 |
| 2.2.41 | KING TIPO KAMBARYS | 23.42 |
| 2.2.42 | TWIN TIPO KAMBARYS | 23.42 |
| 2.2.43 | SKALBNIŲ PATALPA | 21.52 |
| 2.2.44 | PAGALBINĖ PATALPA | 11.03 |
| 2.2.45 | PAGALBINĖ PATALPA | 17.92 |
| 2.2.11 | LAIPTINE | 5.47 |
| 2.2.12 | LAIPTINE | 6.96 |
| 2.2.13 | LAIPTINE | 4.58 |
| | | 1,352,82 m ² |

| PASTATO NR. 3 ANTRO AUKŠTO PLANAS | | |
|-----------------------------------|------------------|-----------------------------|
| PAT. NR. | PAT. PAVADINIMAS | PLOTAS m ² |
| LAIPTINĖS | | |
| 3.2.1.1 | LAIPTINE | 30.65 |
| 3.2.1.2 | LAIPTINE | 18.29 |
| 3.2.1.3 | SVETAINĖ+VIRTUVE | 23.88 |
| 3.2.1.4 | LAIPTINE | 26.34 |
| 3.2.1.5 | LAIPTINE | 22.07 |
| | | 121,16 m² |
| NR. 2.1 - TRIJŲ KAMBARIŲ BUTAS | | |
| 3.2.1.1 | HOLAS | 12.24 |
| 3.2.1.2 | DRABUŽINĖ | 5.27 |
| 3.2.1.3 | SAN MAZGAS | 5.26 |
| 3.2.1.4 | VIRTUVE+SVETAINĖ | 26.82 |
| 3.2.1.5 | MIEGAMASIS | 10.96 |
| 3.2.1.6 | MIEGAMASIS | 12.84 |
| | | 71,19 m² |
| NR. 2.2 - TRIJŲ KAMBARIŲ BUTAS | | |
| 3.2.2.1 | HOLAS | 13.77 |
| 3.2.2.2 | SAN MAZGAS | 5.45 |
| 3.2.2.3 | SAN MAZGAS | 4.27 |
| 3.2.2.4 | DRABUŽINĖ | 5.40 |
| 3.2.2.5 | MIEGAMASIS | 10.40 |
| 3.2.2.6 | MIEGAMASIS | 10.08 |
| 3.2.2.7 | VIRTUVE+SVETAINĖ | 32.54 |
| | | 80,11 m² |
| NR. 2.3 - PUSANTRO KAMBARIŲ BUTAS | | |
| 3.2.3.1 | HOLAS | 3.34 |
| 3.2.3.2 | DRABUŽINĖ | 1.28 |
| 3.2.3.3 | SAN MAZGAS | 4.70 |
| 3.2.3.4 | SVETAINĖ+VIRTUVE | 27.07 |
| | | 36,99 m² |
| NR. 2.4 DVIEJŲ KAMBARIŲ BUTAS | | |
| 3.2.4.1 | HOLAS | 4.72 |
| 3.2.4.3 | SAN MAZGAS | 5.19 |
| 3.2.4.4 | VIRTUVE+SVETAINĖ | 21.60 |
| 3.2.4.5 | MIEGAMASIS | 14.21 |
| | | 45,72 m² |
| NR. 2.5 - TRIJŲ KAMBARIŲ BUTAS | | |
| 3.2.5.1 | HOLAS | 7.80 |
| 3.2.5.2 | DRABUŽINĖ | 7.71 |
| 3.2.5.3 | DRABUŽINĖ | 3.54 |
| 3.2.5.4 | MIEGAMASIS | 10.94 |
| 3.2.5.5 | SAN MAZGAS | 5.64 |
| 3.2.5.6 | VIRTUVE+SVETAINĖ | 21.85 |
| 3.2.5.7 | MIEGAMASIS | 13.92 |
| | | 71,00 m² |
| NR. 2.6 - DVIEJŲ KAMBARIŲ BUTAS | | |
| 3.2.6.1 | HOLAS | 6.02 |
| 3.2.6.2 | SAN MAZGAS | 5.26 |
| 3.2.6.3 | MIEGAMASIS | 10.94 |
| 3.2.6.4 | DRABUŽINĖ | 3.35 |
| 3.2.6.5 | VIRTUVE+SVETAINĖ | 33.33 |
| | | 59,90 m² |
| NR. 2.7 - DVIEJŲ KAMBARIŲ BUTAS | | |
| 3.2.7.1 | HOLAS | 5.12 |
| 3.2.7.2 | DRABUŽINĖ | 3.63 |
| 3.2.7.3 | SAN MAZGAS | 5.97 |
| 3.2.7.4 | MIEGAMASIS | 11.42 |
| 3.2.7.5 | DRABUŽINĖ | 1.71 |
| 3.2.7.7 | VIRTUVE+SVETAINĖ | 21.95 |
| | | 46,84 m² |

| NR. 2.8 - TRIJŲ KAMBARIŲ BUTAS | | |
|------------------------------------|------------------|----------------------------|
| 3.2.8.1 | HOLAS | 12.44 |
| 3.2.8.2 | SAN MAZGAS | 5.23 |
| 3.2.8.3 | MIEGAMASIS | 10.15 |
| 3.2.8.4 | VIRTUVE+SVETAINĖ | 28.22 |
| 3.2.8.5 | MIEGAMASIS | 13.90 |
| | | 74,44 m² |
| NR. 2.9 - TRIJŲ KAMBARIŲ BUTAS | | |
| 3.2.9.1 | HOLAS | 8.35 |
| 3.2.9.2 | DRABUŽINĖ | 3.21 |
| 3.2.9.3 | SAN MAZGAS | 6.32 |
| 3.2.9.4 | MIEGAMASIS | 10.44 |
| 3.2.9.5 | DRABUŽINĖ | 2.72 |
| 3.2.9.6 | MIEGAMASIS | 11.87 |
| 3.2.9.7 | MIEGAMASIS | 42.39 |
| | | 85,45 m² |
| NR. 2.10 - TRIJŲ KAMBARIŲ BUTAS | | |
| 3.2.10.1 | HOLAS | 9.89 |
| 3.2.10.2 | DRABUŽINĖ | 1.83 |
| 3.2.10.3 | SAN MAZGAS | 5.70 |
| 3.2.10.4 | MIEGAMASIS | 13.91 |
| 3.2.10.5 | MIEGAMASIS | 14.40 |
| 3.2.10.6 | VIRTUVE+SVETAINĖ | 32.43 |
| | | 78,16 m² |
| NR. 2.11 - DVIEJŲ KAMBARIŲ BUTAS | | |
| 3.2.11.1 | HOLAS | 2.91 |
| 3.2.11.2 | DRABUŽINĖ | 4.60 |
| 3.2.11.3 | SAN MAZGAS | 5.08 |
| 3.2.11.4 | MIEGAMASIS | 11.64 |
| 3.2.11.5 | VIRTUVE+SVETAINĖ | 32.09 |
| 3.2.11.6 | SANDELUKAS | 3.70 |
| | | 60,02 m² |
| NR. 2.12 - DVIEJŲ KAMBARIŲ BUTAS | | |
| 3.2.12.1 | HOLAS | 6.16 |
| 3.2.12.2 | SAN MAZGAS | 6.78 |
| 3.2.12.3 | MIEGAMASIS | 12.39 |
| 3.2.12.4 | VIRTUVE+SVETAINĖ | 32.89 |
| | | 57,78 m² |
| NR. 2.13 - TRIJŲ KAMBARIŲ BUTAS | | |
| 3.2.13.1 | HOLAS | 10.56 |
| 3.2.13.2 | DRABUŽINĖ | 4.18 |
| 3.2.13.3 | SAN MAZGAS | 4.83 |
| 3.2.13.4 | MIEGAMASIS | 10.07 |
| 3.2.13.5 | MIEGAMASIS | 10.08 |
| 3.2.13.6 | VIRTUVE+SVETAINĖ | 38.35 |
| | | 78,02 m² |
| NR. 2.14 - TRIJŲ KAMBARIŲ BUTAS | | |
| 3.2.14.1 | HOLAS | 9.81 |
| 3.2.14.2 | DRABUŽINĖ | 4.36 |
| 3.2.14.3 | SAN MAZGAS | 5.78 |
| 3.2.14.4 | MIEGAMASIS | 10.80 |
| 3.2.14.5 | MIEGAMASIS | 12.75 |
| 3.2.14.6 | VIRTUVE+SVETAINĖ | 35.51 |
| | | 80,01 m² |
| NR. 2.15 - DVIEJŲ KAMBARIŲ BUTAS | | |
| 3.2.15.1 | HOLAS | 7.97 |
| 3.2.15.2 | SAN MAZGAS | 4.92 |
| 3.2.15.3 | DRABUŽINĖ | 2.86 |
| 3.2.15.4 | MIEGAMASIS | 11.42 |
| 3.2.15.5 | VIRTUVE+SVETAINĖ | 22.25 |
| | | 49,66 m² |
| NR. 2.16 - PUSANTRO KAMBARIŲ BUTAS | | |
| 3.2.16.1 | HOLAS | 4.06 |
| 3.2.16.2 | SAN MAZGAS | 5.13 |
| 3.2.16.3 | VIRTUVE+SVETAINĖ | 23.30 |
| | | 32,38 m² |
| | | 1,130,45 m ² |

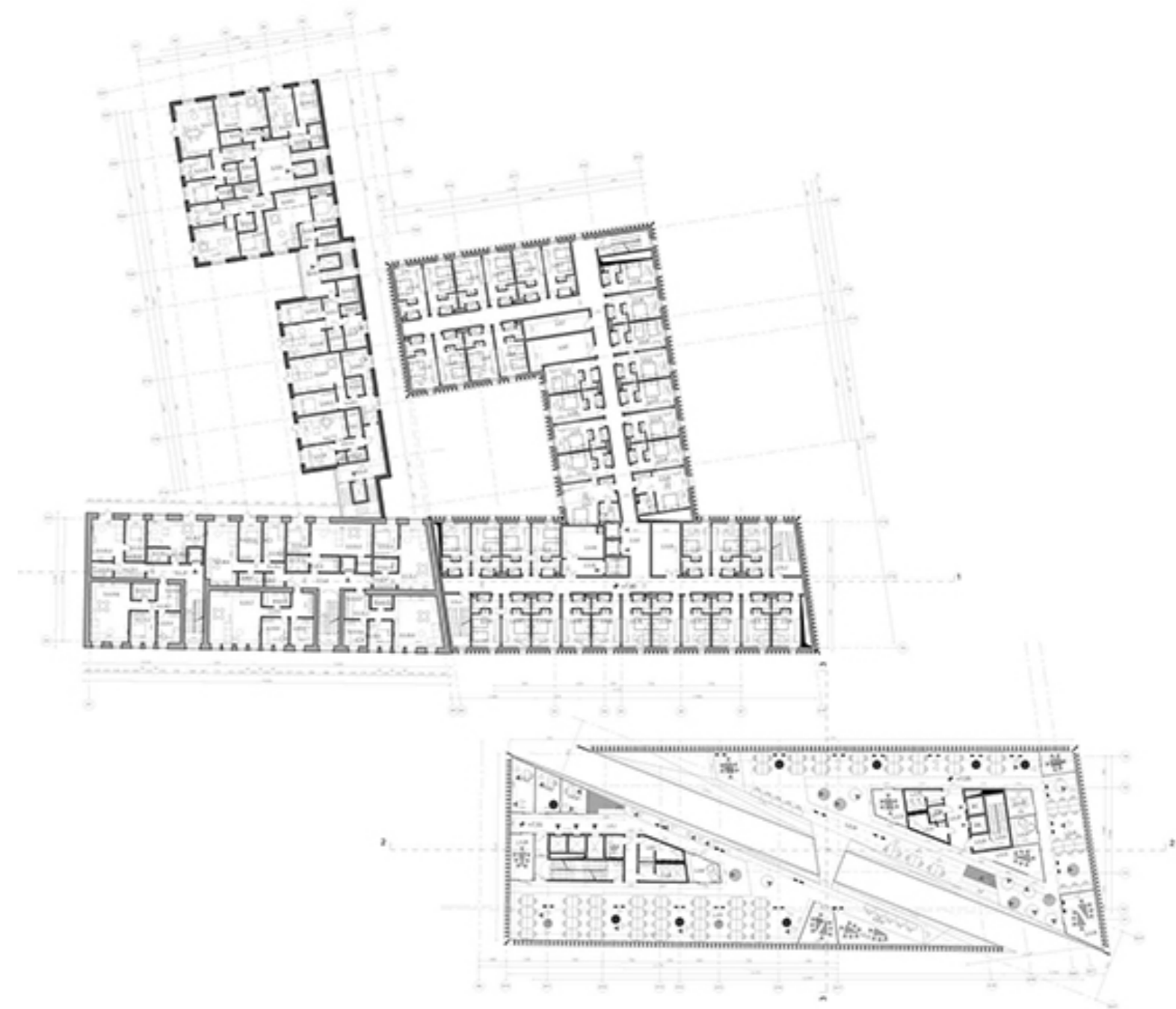


| PASTATO NR. 1 TREČIO AUKŠTO PLANAS | | |
|------------------------------------|------------------|-------------------------|
| PAT. NR. | PAT. PAVADINIMAS | PLOTAS m ² |
| 1.3.1 | HOLAS | 142,50 |
| 1.3.2 | KABINETAS | 15,71 |
| 1.3.3 | KABINETAS | 11,84 |
| 1.3.4 | SAN MAZGAS ŽN | 6,61 |
| 1.3.5 | TUALETAS | 12,87 |
| 1.3.6 | TUALETAS | 13,35 |
| 1.3.8 | VIRTUVĖLE | 14,09 |
| 1.3.9 | BIURO PATALPA | 266,93 |
| 1.3.10 | BIURO PATALPA | 19,45 |
| 1.3.11 | BIURO PATALPA | 25,07 |
| 1.3.12 | BIURO PATALPA | 31,52 |
| 1.3.13 | BIURO PATALPA | 19,81 |
| 1.3.14 | BIURO PATALPA | 274,57 |
| 1.3.15 | BIURO PATALPA | 15,05 |
| 1.3.16 | TUALETAS | 10,74 |
| 1.3.17 | TUALETAS | 10,31 |
| 1.3.18 | TUALETAS | 4,00 |
| 1.3.19 | HOLAS | 197,59 |
| 1.3.20 | TAMBURAS | 4,55 |
| 1.3.21 | BIURO PATALPA | 19,33 |
| 1.3.22 | BIURO PATALPA | 11,55 |
| 1.3.23 | BIURO PATALPA | 10,96 |
| 1.3.24 | BIURO PATALPA | 10,77 |
| 1.3.25 | BIURO PATALPA | 65,46 |
| 1.3.26 | BIURO PATALPA | 26,67 |
| 1.3.27 | KABINETAS | 19,66 |
| 1.3.28 | BIURO PATALPA | 16,95 |
| 1.3.11 | LAIPTINE | 10,34 |
| 1.3.12 | LAIPTINE | 5,00 |
| 1.3.13 | LAIPTINE | 4,50 |
| | | 1.238,83 m ² |

| PASTATO NR. 2 TREČIO AUKŠTO PLANAS | | |
|------------------------------------|---------------------|-------------------------|
| PAT. NR. | PAT. PAVADINIMAS | PLOTAS m ² |
| 2.3.1 | KORIDORIS | 2,95 |
| 2.3.1 | ŽN TIPO KAMBARYS | 34,84 |
| 2.3.2 | KING TIPO KAMBARYS | 23,42 |
| 2.3.3 | KING TIPO KAMBARYS | 23,42 |
| 2.3.4 | KING TIPO KAMBARYS | 23,42 |
| 2.3.5 | TWIN TIPO KAMBARYS | 23,42 |
| 2.3.6 | PAGALBINĖ PATALPA | 20,18 |
| 2.3.7 | PAGALBINĖ PATALPA | 20,76 |
| 2.3.8 | TWIN TIPO KAMBARYS | 23,42 |
| 2.3.9 | KING TIPO KAMBARYS | 23,42 |
| 2.3.10 | TWIN TIPO KAMBARYS | 23,42 |
| 2.3.11 | KING TIPO KAMBARYS | 23,42 |
| 2.3.12 | KING TIPO KAMBARYS | 23,42 |
| 2.3.13 | TWIN TIPO KAMBARYS | 23,42 |
| 2.3.14 | KING TIPO KAMBARYS | 23,42 |
| 2.3.15 | TWIN TIPO KAMBARYS | 23,42 |
| 2.3.16 | KING TIPO KAMBARYS | 23,42 |
| 2.3.17 | TWIN TIPO KAMBARYS | 23,42 |
| 2.3.18 | KING TIPO KAMBARYS | 23,42 |
| 2.3.19 | KING TIPO KAMBARYS | 23,42 |
| 2.3.20 | TWIN TIPO KAMBARYS | 23,42 |
| 2.3.21 | KING TIPO KAMBARYS | 23,42 |
| 2.3.22 | KING TIPO KAMBARYS | 23,42 |
| 2.3.23 | KING TIPO KAMBARYS | 23,42 |
| 2.3.24 | KING TIPO KAMBARYS | 23,42 |
| 2.3.25 | KING TIPO KAMBARYS | 34,42 |
| 2.3.26 | VENTI KAMERĖ | 14,72 |
| 2.3.27 | QUEEN TIPO KAMBARYS | 23,42 |
| 2.3.28 | QUEEN TIPO KAMBARYS | 23,42 |
| 2.3.29 | QUEEN TIPO KAMBARYS | 23,42 |
| 2.3.30 | QUEEN TIPO KAMBARYS | 23,42 |
| 2.3.31 | QUEEN TIPO KAMBARYS | 23,42 |
| 2.3.32 | QUEEN TIPO KAMBARYS | 23,42 |
| 2.3.33 | QUEEN TIPO KAMBARYS | 23,42 |
| 2.3.34 | QUEEN TIPO KAMBARYS | 23,42 |
| 2.3.35 | QUEEN TIPO KAMBARYS | 23,42 |
| 2.3.36 | KING TIPO KAMBARYS | 23,42 |
| 2.3.37 | KING TIPO KAMBARYS | 23,42 |
| 2.3.38 | KING TIPO KAMBARYS | 23,42 |
| 2.3.39 | KING TIPO KAMBARYS | 23,42 |
| 2.3.40 | KING TIPO KAMBARYS | 23,42 |
| 2.3.41 | KING TIPO KAMBARYS | 23,42 |
| 2.3.42 | TWIN TIPO KAMBARYS | 23,42 |
| 2.3.43 | KING TIPO KAMBARYS | 23,42 |
| 2.3.44 | TWIN TIPO KAMBARYS | 23,42 |
| 2.3.45 | PAGALBINĖ PATALPA | 11,03 |
| 2.3.46 | SKALBINIŲ PATALPA | 21,52 |
| 2.3.11 | LAIPTINE | 5,47 |
| 2.3.12 | LAIPTINE | 6,96 |
| 2.3.13 | LAIPTINE | 4,38 |
| | | 1.341,74 m ² |

| PASTATO NR. 3 TREČIO AUKŠTO PLANAS | | |
|------------------------------------|-------------------|-----------------------|
| PAT. NR. | PAT. PAVADINIMAS | PLOTAS m ² |
| LAIPTINĖS | | |
| 3.3.1.1 | LAIPTINE | 28,69 |
| 3.3.1.2 | LAIPTINE | 16,34 |
| 3.3.1.3 | SVEITAINĖ+VIRTUVĖ | 21,82 |
| 3.3.1.4 | LAIPTINE | 26,06 |
| 3.3.1.5 | LAIPTINE | 20,82 |
| | | 113,79 m ² |
| NR. 3.1 - TRIJŲ KAMBARIŲ BUTAS | | |
| 3.3.1.1 | HOLAS | 12,24 |
| 3.3.1.3 | SAN MAZGAS | 5,08 |
| 3.3.1.4 | VIRTUVĖ+SVETAINĖ | 24,92 |
| 3.3.1.5 | MIEGAMASIS | 10,96 |
| 3.3.1.6 | MIEGAMASIS | 12,84 |
| | | 65,92 m ² |
| NR. 3.2 - TRIJŲ KAMBARIŲ BUTAS | | |
| 3.3.1.7 | DRABUŽINĖ | 5,77 |
| 3.3.2.1 | HOLAS | 13,77 |
| 3.3.2.2 | SAN MAZGAS | 5,45 |
| 3.3.2.3 | SAN MAZGAS | 4,07 |
| 3.3.2.4 | DRABUŽINĖ | 3,80 |
| 3.3.2.5 | MIEGAMASIS | 10,40 |
| 3.3.2.6 | MIEGAMASIS | 10,08 |
| 3.3.2.7 | VIRTUVĖ+SVETAINĖ | 32,54 |
| | | 85,38 m ² |
| NR. 3.3 - PUSANTRO KAMBARIŲ BUTAS | | |
| 3.3.3.1 | HOLAS | 3,94 |
| 3.3.3.2 | DRABUŽINĖ | 1,28 |
| 3.3.3.3 | SAN MAZGAS | 4,70 |
| 3.3.3.4 | SVETAINĖ+VIRTUVĖ | 22,07 |
| | | 36,99 m ² |
| NR. 3.4 - DVIEJŲ KAMBARIŲ BUTAS | | |
| 3.3.4.1 | HOLAS | 4,72 |
| 3.3.4.3 | SAN MAZGAS | 5,19 |
| 3.3.4.4 | VIRTUVĖ+SVETAINĖ | 21,60 |
| 3.3.4.5 | MIEGAMASIS | 14,41 |
| | | 45,72 m ² |
| NR. 3.5 - TRIJŲ KAMBARIŲ BUTAS | | |
| 3.3.5.1 | HOLAS | 7,80 |
| 3.3.5.2 | DRABUŽINĖ | 7,71 |
| 3.3.5.3 | DRABUŽINĖ | 3,54 |
| 3.3.5.4 | MIEGAMASIS | 10,84 |
| 3.3.5.5 | SAN MAZGAS | 5,64 |
| 3.3.5.6 | VIRTUVĖ+SVETAINĖ | 21,85 |
| 3.3.5.7 | MIEGAMASIS | 13,62 |
| | | 71,00 m ² |
| NR. 3.6 - DVIEJŲ KAMBARIŲ BUTAS | | |
| 3.3.6.1 | HOLAS | 6,02 |
| 3.3.6.2 | SAN MAZGAS | 5,26 |
| 3.3.6.3 | MIEGAMASIS | 10,94 |
| 3.3.6.4 | DRABUŽINĖ | 2,35 |
| 3.3.6.5 | VIRTUVĖ+SVETAINĖ | 33,33 |
| | | 58,90 m ² |

| NR. 3.7 - DVIEJŲ KAMBARIŲ BUTAS | | |
|------------------------------------|------------------|-------------------------|
| PAT. NR. | PAT. PAVADINIMAS | PLOTAS m ² |
| 3.3.7.1 | HOLAS | 5,12 |
| 3.3.7.2 | DRABUŽINĖ | 3,63 |
| 3.3.7.3 | SAN MAZGAS | 4,97 |
| 3.3.7.4 | MIEGAMASIS | 11,42 |
| 3.3.7.5 | DRABUŽINĖ | 1,71 |
| 3.3.7.7 | VIRTUVĖ+SVETAINĖ | 21,59 |
| | | 49,44 m ² |
| NR. 3.8 - TRIJŲ KAMBARIŲ BUTAS | | |
| 3.3.8.1 | HOLAS | 17,44 |
| 3.3.8.2 | SAN MAZGAS | 5,23 |
| 3.3.8.3 | MIEGAMASIS | 14,15 |
| 3.3.8.4 | VIRTUVĖ+SVETAINĖ | 28,72 |
| 3.3.8.5 | MIEGAMASIS | 13,90 |
| | | 74,44 m ² |
| NR. 3.9 - TRIJŲ KAMBARIŲ BUTAS | | |
| 3.3.9.1 | HOLAS | 13,25 |
| 3.3.9.3 | SAN MAZGAS | 6,66 |
| 3.3.9.4 | MIEGAMASIS | 10,44 |
| 3.3.9.6 | MIEGAMASIS | 11,57 |
| 3.3.9.7 | MIEGAMASIS | 43,80 |
| | | 86,02 m ² |
| NR. 3.10 - TRIJŲ KAMBARIŲ BUTAS | | |
| 3.3.10.1 | HOLAS | 9,89 |
| 3.3.10.2 | DRABUŽINĖ | 1,83 |
| 3.3.10.3 | SAN MAZGAS | 5,20 |
| 3.3.10.4 | MIEGAMASIS | 13,91 |
| 3.3.10.5 | MIEGAMASIS | 14,40 |
| 3.3.10.6 | VIRTUVĖ+SVETAINĖ | 32,43 |
| | | 78,16 m ² |
| NR. 3.11 - DVIEJŲ KAMBARIŲ BUTAS | | |
| 3.3.11.1 | HOLAS | 2,71 |
| 3.3.11.2 | DRABUŽINĖ | 4,60 |
| 3.3.11.3 | SAN MAZGAS | 5,85 |
| 3.3.11.4 | MIEGAMASIS | 11,46 |
| 3.3.11.5 | VIRTUVĖ+SVETAINĖ | 31,67 |
| 3.3.11.6 | SANDELIUKAS | 3,70 |
| | | 59,99 m ² |
| NR. 3.12 - DVIEJŲ KAMBARIŲ BUTAS | | |
| 3.3.12.1 | HOLAS | 6,16 |
| 3.3.12.2 | SAN MAZGAS | 5,74 |
| 3.3.12.3 | MIEGAMASIS | 12,99 |
| 3.3.12.4 | VIRTUVĖ+SVETAINĖ | 32,89 |
| | | 57,78 m ² |
| NR. 3.13 - TRIJŲ KAMBARIŲ BUTAS | | |
| 3.3.13.1 | HOLAS | 10,40 |
| 3.3.13.2 | DRABUŽINĖ | 4,06 |
| 3.3.13.3 | SAN MAZGAS | 4,83 |
| 3.3.13.4 | MIEGAMASIS | 10,07 |
| 3.3.13.5 | MIEGAMASIS | 10,95 |
| 3.3.13.6 | VIRTUVĖ+SVETAINĖ | 38,35 |
| 3.3.13.6 | VIRTUVĖ+SVETAINĖ | 37,38 |
| | | 77,75 m ² |
| NR. 3.14 - TRIJŲ KAMBARIŲ BUTAS | | |
| 3.3.14.1 | HOLAS | 8,65 |
| 3.3.14.2 | DRABUŽINĖ | 5,08 |
| 3.3.14.3 | SAN MAZGAS | 6,78 |
| 3.3.14.4 | MIEGAMASIS | 11,80 |
| 3.3.14.5 | MIEGAMASIS | 13,12 |
| 3.3.14.6 | VIRTUVĖ+SVETAINĖ | 37,38 |
| | | 82,81 m ² |
| NR. 3.15 - DVIEJŲ KAMBARIŲ BUTAS | | |
| 3.3.15.1 | HOLAS | 7,91 |
| 3.3.15.2 | SAN MAZGAS | 5,55 |
| 3.3.15.3 | DRABUŽINĖ | 2,42 |
| 3.3.15.4 | MIEGAMASIS | 10,99 |
| 3.3.15.5 | VIRTUVĖ+SVETAINĖ | 21,65 |
| | | 48,50 m ² |
| NR. 3.16 - PUSANTRO KAMBARIŲ BUTAS | | |
| 3.3.16.1 | HOLAS | 4,06 |
| 3.3.16.2 | SAN MAZGAS | 5,13 |
| 3.3.16.3 | VIRTUVĖ+SVETAINĖ | 24,39 |
| | | 33,48 m ² |
| | | 1.125,87 m ² |

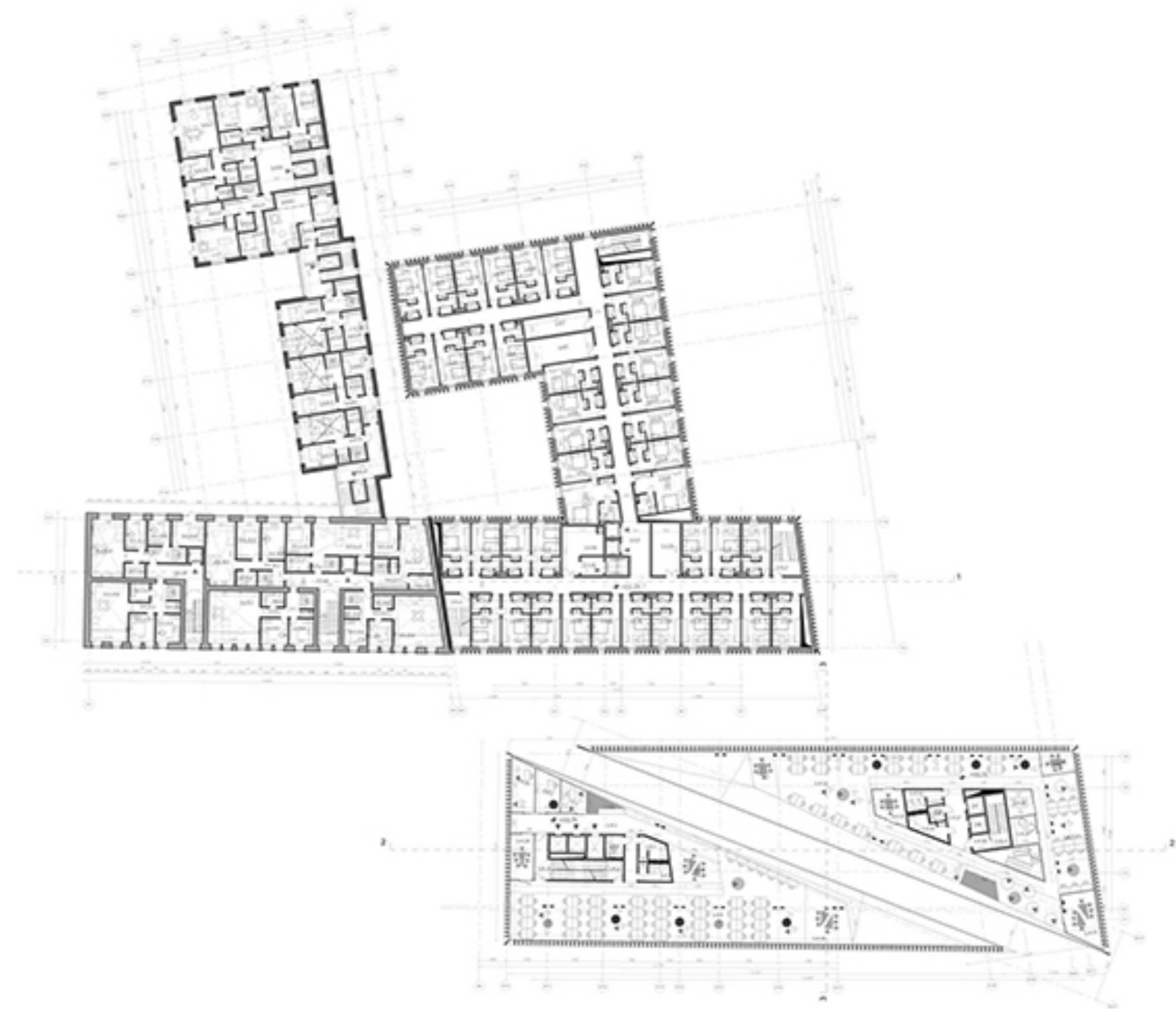


| PASTATO NR. 1 KETVIRTO AUKŠTO PLANAS | | |
|--------------------------------------|------------------------------|-------------------------|
| PAT. NR. | PAT. PAVADINIMAS | PLOTAS m ² |
| 1.4.1 | HOLAS | 110,76 |
| 1.4.2 | KABINETAS | 15,09 |
| 1.4.3 | KABINETAS | 10,96 |
| 1.4.4 | TUALETAS ŽMONIEMS SU NEGALIA | 6,61 |
| 1.4.5 | TUALETAS | 9,49 |
| 1.4.6 | TUALETAS | 8,89 |
| 1.4.7 | BIURO PATALPA | 22,65 |
| 1.4.8 | BIURO PATALPA | 279,70 |
| 1.4.10 | BIURO PATALPA | 35,47 |
| 1.4.11 | BIURO PATALPA | 19,28 |
| 1.4.12 | BIURO PATALPOS | 236,91 |
| 1.4.13 | BIURO PATALPA | 15,05 |
| 1.4.14 | TUALETAS | 10,74 |
| 1.4.15 | TUALETAS | 4,00 |
| 1.4.16 | TUALETAS | 10,31 |
| 1.4.17 | HOLAS | 107,72 |
| 1.4.18 | YAMBURAS | 4,55 |
| 1.4.20 | BIURO PATALPA | 10,96 |
| 1.4.20 | BIURO PATALPA | 11,55 |
| 1.4.21 | BIURO PATALPA | 10,67 |
| 1.4.22 | BIURO PATALPA | 65,46 |
| 1.4.23 | BIURO PATALPA | 25,57 |
| 1.4.23 | KABINETAS | 18,85 |
| 1.4.24 | KABINETAS | 16,95 |
| 1.4.11 | LAIPTINE | 10,33 |
| 1.4.12 | LAIPTINE | 5,00 |
| 1.4.13 | LAIPTINE | 4,50 |
| | LAIPTINE | 1.084,74 m ² |

| PASTATO NR. 2 KETVIRTO AUKŠTO PLANAS | | |
|--------------------------------------|---------------------|-------------------------|
| PAT. NR. | PAT. PAVADINIMAS | PLOTAS m ² |
| 2.4.1 | KORIDORIS | 34,84 |
| 2.4.2 | 3N TIPO KAMBARYS | 23,42 |
| 2.4.3 | KING TIPO KAMBARYS | 23,42 |
| 2.4.4 | KING TIPO KAMBARYS | 23,42 |
| 2.4.5 | TWIN TIPO KAMBARYS | 23,42 |
| 2.4.6 | PAGALBINĖ PATALPA | 20,18 |
| 2.4.7 | PAGALBINĖ PATALPA | 20,76 |
| 2.4.8 | TWIN TIPO KAMBARYS | 23,42 |
| 2.4.9 | KING TIPO KAMBARYS | 23,42 |
| 2.4.10 | TWIN TIPO KAMBARYS | 23,42 |
| 2.4.11 | KING TIPO KAMBARYS | 23,42 |
| 2.4.12 | KING TIPO KAMBARYS | 23,42 |
| 2.4.13 | TWIN TIPO KAMBARYS | 23,42 |
| 2.4.14 | KING TIPO KAMBARYS | 23,42 |
| 2.4.15 | TWIN TIPO KAMBARYS | 23,42 |
| 2.4.16 | KING TIPO KAMBARYS | 23,42 |
| 2.4.17 | TWIN TIPO KAMBARYS | 23,42 |
| 2.4.18 | KING TIPO KAMBARYS | 23,42 |
| 2.4.19 | KING TIPO KAMBARYS | 23,42 |
| 2.4.20 | TWIN TIPO KAMBARYS | 23,42 |
| 2.4.21 | KING TIPO KAMBARYS | 23,42 |
| 2.4.22 | KING TIPO KAMBARYS | 23,42 |
| 2.4.23 | KING TIPO KAMBARYS | 23,42 |
| 2.4.24 | KING TIPO KAMBARYS | 23,42 |
| 2.4.25 | KING TIPO KAMBARYS | 34,23 |
| 2.4.26 | VENT. KAMERA | 24,12 |
| 2.4.27 | QUEEN TIPO KAMBARYS | 23,42 |
| 2.4.28 | QUEEN TIPO KAMBARYS | 23,42 |
| 2.4.29 | QUEEN TIPO KAMBARYS | 23,42 |
| 2.4.30 | QUEEN TIPO KAMBARYS | 23,42 |
| 2.4.31 | QUEEN TIPO KAMBARYS | 23,42 |
| 2.4.32 | QUEEN TIPO KAMBARYS | 23,42 |
| 2.4.33 | QUEEN TIPO KAMBARYS | 23,42 |
| 2.4.34 | QUEEN TIPO KAMBARYS | 23,42 |
| 2.4.35 | QUEEN TIPO KAMBARYS | 23,42 |
| 2.4.36 | KING TIPO KAMBARYS | 23,42 |
| 2.4.37 | KING TIPO KAMBARYS | 23,42 |
| 2.4.38 | KING TIPO KAMBARYS | 23,42 |
| 2.4.39 | KING TIPO KAMBARYS | 23,42 |
| 2.4.40 | KING TIPO KAMBARYS | 23,42 |
| 2.4.41 | KING TIPO KAMBARYS | 23,42 |
| 2.4.42 | TWIN TIPO KAMBARYS | 23,42 |
| 2.4.43 | KING TIPO KAMBARYS | 23,42 |
| 2.4.44 | TWIN TIPO KAMBARYS | 23,42 |
| 2.4.45 | PAGALBINĖ PATALPA | 7,18 |
| 2.4.46 | SKALBINIŲ PATALPA | 25,54 |
| 2.4.11 | LAIPTINE | 5,97 |
| 2.4.12 | LAIPTINE | 6,96 |
| 2.4.13 | LAIPTINE | 4,58 |
| | | 1.341,78 m ² |

| PASTATO NR. 3 KETVIRTO AUKŠTO PLANAS | | | |
|--|----------|-----------------------------|-----------------------|
| LAIPTINIS | PAT. NR. | PAT. PAVADINIMAS | PLOTAS m ² |
| | 3.4.1.1 | LAIPTINE | 30,64 |
| | 3.4.1.2 | LAIPTINE | 17,78 |
| | 3.4.1.3 | VIRTUVE+SVETAINE | 21,88 |
| | 3.4.1.4 | LAIPTINE | 26,16 |
| | 3.4.1.5 | LAIPTINE | 20,82 |
| | | 117,28 m² | |
| NR. 4.1 - TRIŲ KAMBARIŲ BUTAS | | | |
| | 3.4.1.1 | HOLAS | 12,24 |
| | 3.4.1.2 | DRABUŽINE | 5,28 |
| | 3.4.1.3 | SAN MAZGAS | 5,08 |
| | 3.4.1.4 | VIRTUVE+SVETAINE | 24,82 |
| | 3.4.1.5 | MIEGAMASIS | 10,96 |
| | 3.4.1.6 | MIEGAMASIS | 12,84 |
| | | 71,20 m² | |
| NR. 4.2 - TRIŲ KAMBARIŲ BUTAS | | | |
| | 3.4.2.1 | HOLAS | 13,77 |
| | 3.4.2.2 | SAN MAZGAS | 5,45 |
| | 3.4.2.3 | SAN MAZGAS | 4,47 |
| | 3.4.2.4 | DRABUŽINE | 5,40 |
| | 3.4.2.5 | MIEGAMASIS | 10,40 |
| | 3.4.2.6 | MIEGAMASIS | 10,08 |
| | 3.4.2.7 | VIRTUVE+SVETAINE | 32,54 |
| | | 80,11 m² | |
| NR. 4.3 - PUSANTRO KAMBARIŲ BUTAS | | | |
| | 3.4.3.1 | HOLAS | 3,94 |
| | 3.4.3.2 | DRABUŽINE | 1,28 |
| | 3.4.3.3 | SAN MAZGAS | 4,78 |
| | 3.4.3.4 | SVETAINE+VIRTUVE | 27,07 |
| | | 36,99 m² | |
| NR. 4.4 - DVIEJŲ KAMBARIŲ BUTAS | | | |
| | 3.4.4.1 | HOLAS | 4,72 |
| | 3.4.4.2 | SAN MAZGAS | 5,19 |
| | 3.4.4.3 | MIEGAMASIS | 14,23 |
| | 3.4.4.4 | VIRTUVE+SVETAINE | 21,50 |
| | | 45,72 m² | |
| NR. 4.5 - PENKIŲ KAMBARIŲ BUTAS (SU ANTRESOLE) | | | |
| | 3.4.5.1 | HOLAS | 9,50 |
| | 3.4.5.2 | DRABUŽINE | 5,13 |
| | 3.4.5.3 | SAN MAZGAS | 5,64 |
| | 3.4.5.4 | MIEGAMASIS | 12,40 |
| | 3.4.5.5 | MIEGAMASIS | 13,62 |
| | 3.4.5.6 | VIRTUVE+SVETAINE | 21,85 |
| | 3.4.5.7 | HOLAS | 9,50 |
| | 3.4.5.8 | MIEGAMASIS | 9,98 |
| | 3.4.5.9 | SAN MAZGAS | 5,64 |
| | 3.4.5.10 | MIEGAMASIS | 12,40 |
| | 3.4.5.11 | DRABUŽINE | 5,13 |
| | | 116,79 m² | |
| NR. 4.6 - DVIEJŲ KAMBARIŲ BUTAS | | | |
| | 3.4.6.1 | HOLAS | 6,02 |
| | 3.4.6.2 | SAN MAZGAS | 5,26 |
| | 3.4.6.3 | MIEGAMASIS | 10,94 |
| | 3.4.6.4 | DRABUŽINE | 3,35 |
| | 3.4.6.5 | VIRTUVE+SVETAINE | 23,53 |
| | | 58,90 m² | |
| NR. 4.7 - TRIŲ KAMBARIŲ BUTAS (SU ANTRESOLE) | | | |
| | 3.4.7.1 | HOLAS | 5,12 |
| | 3.4.7.2 | DRABUŽINE | 2,40 |
| | 3.4.7.3 | SAN MAZGAS | 5,53 |
| | 3.4.7.4 | MIEGAMASIS | 11,83 |
| | 3.4.7.5 | VIRTUVE+SVETAINE | 20,72 |
| | 3.4.7.6 | HOLAS | 6,42 |
| | 3.4.7.7 | MIEGAMASIS | 12,59 |
| | 3.4.7.8 | SAN MAZGAS | 5,53 |
| | | 70,44 m² | |
| NR. 4.8 - PENKIŲ KAMBARIŲ BUTAS (SU ANTRESOLE) | | | |
| | 3.4.8.1 | HOLAS | 12,44 |
| | 3.4.8.2 | SAN MAZGAS | 5,23 |
| | 3.4.8.3 | MIEGAMASIS | 14,15 |
| | 3.4.8.4 | VIRTUVE+SVETAINE | 24,83 |
| | 3.4.8.5 | MIEGAMASIS | 13,90 |
| | 3.4.8.6 | HOLAS | 8,46 |
| | 3.4.8.7 | MIEGAMASIS | 11,59 |
| | 3.4.8.8 | SAN MAZGAS | 5,90 |
| | 3.4.8.9 | DRABUŽINE | 8,95 |
| | 3.4.8.10 | MIEGAMASIS | 10,37 |
| | | 117,62 m² | |
| NR. 4.9 - PENKIŲ KAMBARIŲ BUTAS (SU ANTRESOLE) | | | |
| | 3.4.9.1 | HOLAS | 9,53 |
| | 3.4.9.2 | SAN MAZGAS | 5,50 |
| | 3.4.9.3 | DRABUŽINE | 1,88 |
| | 3.4.9.4 | MIEGAMASIS | 10,55 |
| | 3.4.9.5 | MIEGAMASIS | 11,66 |
| | 3.4.9.7 | BENDRA ZONA | 25,17 |
| | 3.4.9.2 | VIRTUVE+SVETAINE | 18,04 |
| | 3.4.9.8 | SAN MAZGAS | 5,55 |
| | 3.4.9.9 | MIEGAMASIS | 10,86 |
| | 3.4.9.10 | DRABUŽINE | 14,45 |
| | | 128,19 m² | |
| NR. 4.10 - KETURIŲ KAMBARIŲ BUTAS (SU ANTRESOLE) | | | |
| | 3.4.10.1 | HOLAS | 10,41 |
| | 3.4.10.2 | SAN MAZGAS | 5,23 |
| | 3.4.10.3 | MIEGAMASIS | 14,58 |
| | 3.4.10.4 | MIEGAMASIS | 14,08 |
| | 3.4.10.5 | VIRTUVE+SVETAINE | 30,18 |
| | 3.4.10.6 | MIEGAMASIS | 13,07 |
| | 3.4.10.7 | BENDRA ZONA | 34,05 |
| | 3.4.10.9 | SAN MAZGAS | 6,04 |
| | | 125,84 m² | |

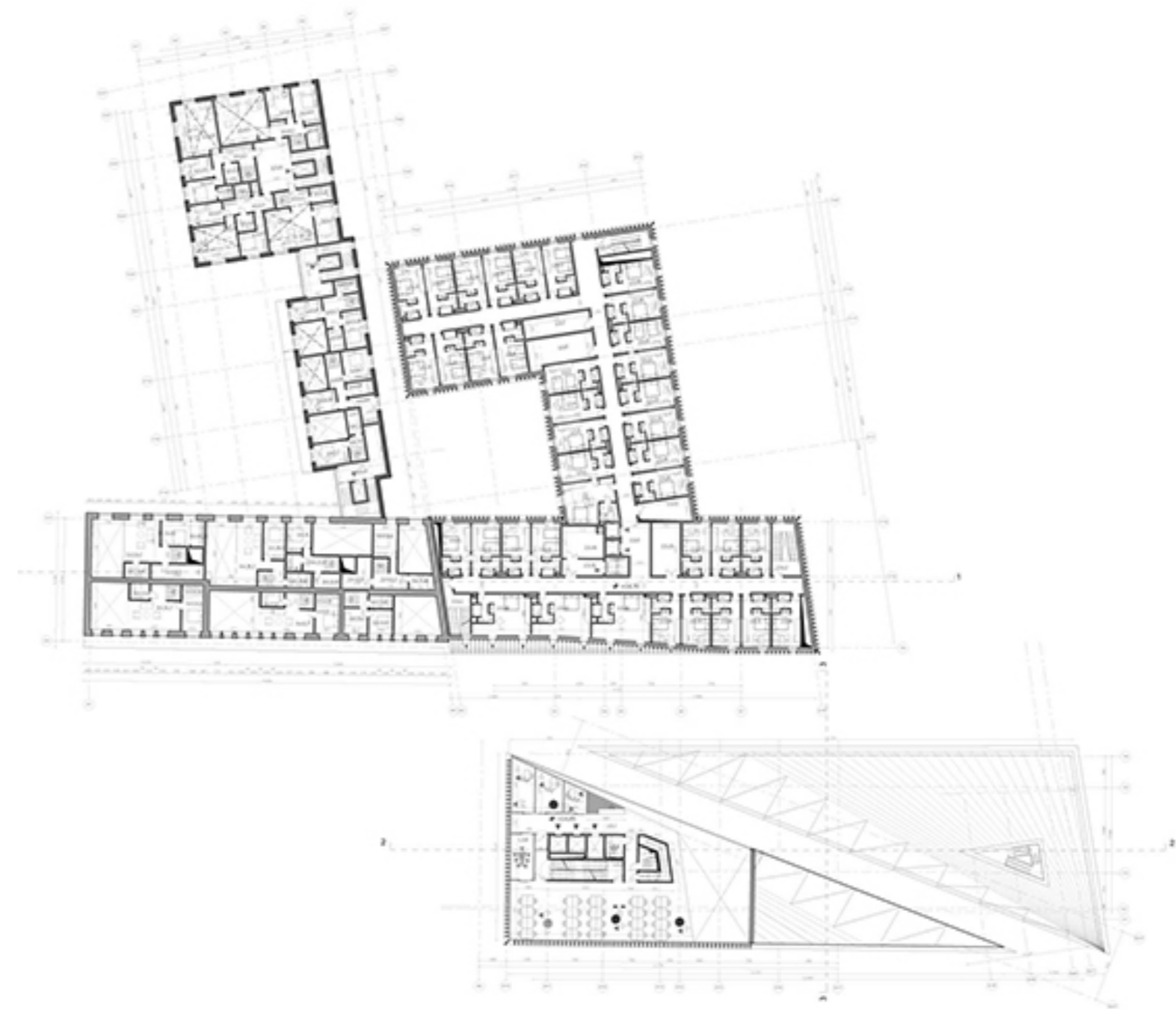
| PASTATO NR. 4 KETVIRTO AUKŠTO PLANAS | | | |
|--|-----------|------------------------------|-----------------------|
| LAIPTINIS | PAT. NR. | PAT. PAVADINIMAS | PLOTAS m ² |
| | 4.4.1.1 | HOLAS | 3,44 |
| | 4.4.1.2 | SAN MAZGAS | 6,41 |
| | 4.4.1.3 | MIEGAMASIS | 12,58 |
| | 4.4.1.4 | VIRTUVE+SVETAINE | 34,24 |
| | 4.4.1.5 | SANDELIUKAS | 3,85 |
| | 4.4.1.6 | HOLAS | 10,48 |
| | 4.4.1.7 | MIEGAMASIS | 11,19 |
| | 4.4.1.8 | SAN MAZGAS | 4,39 |
| | 4.4.1.9 | SANDELIUKAS | 6,39 |
| | | 92,97 m² | |
| NR. 4.12 - TRIŲ KAMBARIŲ BUTAS (SU ANTRESOLE) | | | |
| | 3.4.12.1 | HOLAS | 9,13 |
| | 3.4.12.2 | DRABUŽINE | 1,18 |
| | 3.4.12.3 | SAN MAZGAS | 6,13 |
| | 3.4.12.4 | VIRTUVE+SVETAINE | 23,58 |
| | 3.4.12.5 | MIEGAMASIS | 13,33 |
| | 3.4.12.6 | MIEGAMASIS | 12,91 |
| | 3.4.12.7 | HOLAS | 10,77 |
| | 3.4.12.8 | SAN MAZGAS | 6,21 |
| | 3.4.12.9 | SANDELIUKAS | 11,51 |
| | | 95,35 m² | |
| NR. 4.13 - KETURIŲ KAMBARIŲ BUTAS (SU ANTRESOLE) | | | |
| | 3.4.13.1 | HOLAS | 9,04 |
| | 3.4.13.2 | DRABUŽINE | 11,61 |
| | 3.4.13.3 | SAN MAZGAS | 4,26 |
| | 3.4.13.4 | MIEGAMASIS | 10,21 |
| | 3.4.13.5 | MIEGAMASIS | 10,38 |
| | 3.4.13.6 | VIRTUVE+SVETAINE | 37,99 |
| | 3.4.13.7 | BENDRA ZONA | 16,78 |
| | 3.4.13.8 | SAN MAZGAS | 5,23 |
| | 3.4.13.9 | MIEGAMASIS | 9,87 |
| | | 115,02 m² | |
| NR. 4.14 - PENKIŲ KAMBARIŲ BUTAS (SU ANTRESOLE) | | | |
| | 3.4.14.1 | HOLAS | 10,73 |
| | 3.4.14.2 | DRABUŽINE | 2,51 |
| | 3.4.14.3 | SAN MAZGAS | 6,16 |
| | 3.4.14.4 | MIEGAMASIS | 11,36 |
| | 3.4.14.5 | MIEGAMASIS | 11,95 |
| | 3.4.14.6 | VIRTUVE+SVETAINE | 36,15 |
| | 3.4.14.7 | BENDRA ZONA | 34,87 |
| | 3.4.14.8 | SAN MAZGAS | 5,51 |
| | 3.4.14.9 | MIEGAMASIS | 11,87 |
| | 3.4.14.10 | DRABUŽINE | 5,91 |
| | | 132,92 m² | |
| NR. 4.15 - PENKIŲ KAMBARIŲ BUTAS (SU ANTRESOLE) | | | |
| | 3.4.15.1 | HOLAS | 10,28 |
| | 3.4.15.2 | TUALETAS | 5,06 |
| | 3.4.15.3 | VIRTUVE+SVETAINE | 30,25 |
| | 3.4.15.4 | MIEGAMASIS | 10,94 |
| | 3.4.15.5 | MIEGAMASIS | 9,50 |
| | 3.4.15.6 | MIEGAMASIS | 17,30 |
| | 3.4.15.7 | BENDRA ZONA | 27,62 |
| | 3.4.15.8 | SAN MAZGAS | 6,50 |
| | 3.4.15.9 | SANDELIUKAS | 12,76 |
| | 3.4.15.10 | MIEGAMASIS | 11,97 |
| | 3.4.15.11 | MIEGAMASIS | 5,47 |
| | | 146,45 m² | |
| | | 1018,87 m² | |

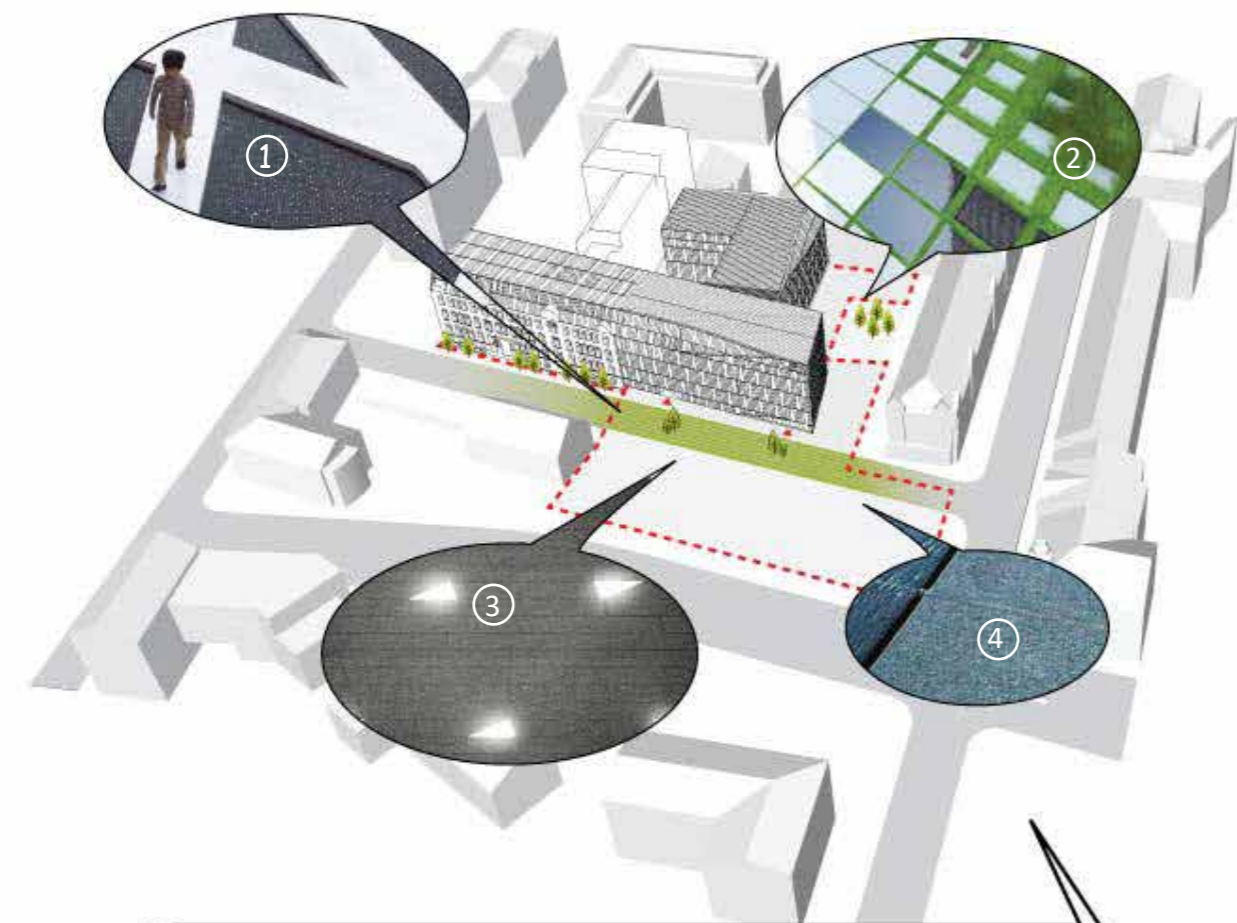


| PASTATO NR. 1 MANSARDINIO AUKŠTO PLANAS | | |
|---|------------------------------|-----------------------|
| PAT. NR. | PAT. PAVADINIMAS | PLOTAS m2 |
| 1.5.1 | HOLAS | 112,29 |
| 1.5.2 | KABINETAS | 17,40 |
| 1.5.3 | KABINETAS | 9,87 |
| 1.5.4 | TUALETAS ŽMONIEMS SU NEGALIA | 6,61 |
| 1.5.5 | TUALETAS ŽMONIEMS SU NEGALIA | 6,05 |
| 1.5.7 | BIURO PATALPA | 136,81 |
| 1.5.8 | KABINETAS | 16,95 |
| 1.5.9 | KABINETAS | 18,38 |
| 1.5.15 | LAIPTINE | 5,00 |
| 1.5.16 | LAIPTINE | 10,34 |
| 1.5.17 | LAIPTINE | 1,58 |
| | | 341,23 m ² |

| PASTATO NR. 2 MANSARDINIO AUKŠTO PLANAS | | |
|---|---------------------|-------------------------|
| PAT. NR. | PAT. PAVADINIMAS | PLOTAS m2 |
| 2.5.0 | KORIDORIJUS | 235,96 |
| 2.5.1 | ŽŪ. TIPO KAMBARYS | 34,15 |
| 2.5.2 | KING TIPO KAMBARYS | 23,42 |
| 2.5.3 | KING TIPO KAMBARYS | 23,42 |
| 2.5.4 | KING TIPO KAMBARYS | 23,42 |
| 2.5.5 | TWIN TIPO KAMBARYS | 23,42 |
| 2.5.6 | PAGALBINĖ PATALPA | 20,18 |
| 2.5.7 | PAGALBINĖ PATALPA | 20,16 |
| 2.5.8 | TWIN TIPO KAMBARYS | 23,42 |
| 2.5.9 | KING TIPO KAMBARYS | 23,42 |
| 2.5.10 | TWIN TIPO KAMBARYS | 23,42 |
| 2.5.11 | KING TIPO KAMBARYS | 23,42 |
| 2.5.12 | KING TIPO KAMBARYS | 23,42 |
| 2.5.13 | TWIN TIPO KAMBARYS | 23,42 |
| 2.5.14 | KING TIPO KAMBARYS | 23,42 |
| 2.5.15 | TWIN TIPO KAMBARYS | 23,42 |
| 2.5.16 | KING TIPO KAMBARYS | 23,42 |
| 2.5.17 | TWIN TIPO KAMBARYS | 23,42 |
| 2.5.18 | KING TIPO KAMBARYS | 23,42 |
| 2.5.19 | KING TIPO KAMBARYS | 23,42 |
| 2.5.20 | TWIN TIPO KAMBARYS | 23,42 |
| 2.5.21 | KING TIPO KAMBARYS | 23,42 |
| 2.5.22 | KING TIPO KAMBARYS | 23,42 |
| 2.5.23 | KING TIPO KAMBARYS | 23,42 |
| 2.5.24 | KING TIPO KAMBARYS | 23,42 |
| 2.5.25 | KING TIPO KAMBARYS | 23,42 |
| 2.5.26 | VENT. KAMERA | 24,12 |
| 2.5.27 | QUEEN TIPO KAMBARYS | 23,42 |
| 2.5.28 | QUEEN TIPO KAMBARYS | 23,42 |
| 2.5.29 | QUEEN TIPO KAMBARYS | 23,42 |
| 2.5.30 | QUEEN TIPO KAMBARYS | 23,42 |
| 2.5.31 | QUEEN TIPO KAMBARYS | 23,42 |
| 2.5.32 | QUEEN TIPO KAMBARYS | 23,42 |
| 2.5.33 | QUEEN TIPO KAMBARYS | 23,42 |
| 2.5.34 | QUEEN TIPO KAMBARYS | 21,51 |
| 2.5.36 | KING TIPO KAMBARYS | 39,70 |
| 2.5.37 | KING TIPO KAMBARYS | 35,48 |
| 2.5.38 | KING TIPO KAMBARYS | 34,31 |
| 2.5.41 | KING TIPO KAMBARYS | 23,42 |
| 2.5.42 | TWIN TIPO KAMBARYS | 23,42 |
| 2.5.43 | KING TIPO KAMBARYS | 23,42 |
| 2.5.44 | TWIN TIPO KAMBARYS | 23,42 |
| 2.5.45 | PAGALBINĖ PATALPA | 11,03 |
| 2.5.46 | SKALBINIŲ PATALPA | 21,52 |
| 2.5.47 | SKALBINIŲ PATALPA | 17,92 |
| 2.5.11 | LAIPTINE | 8,07 |
| 2.5.12 | LAIPTINE | 6,96 |
| 2.5.13 | LAIPTINE | 4,58 |
| | | 1.134,97 m ² |

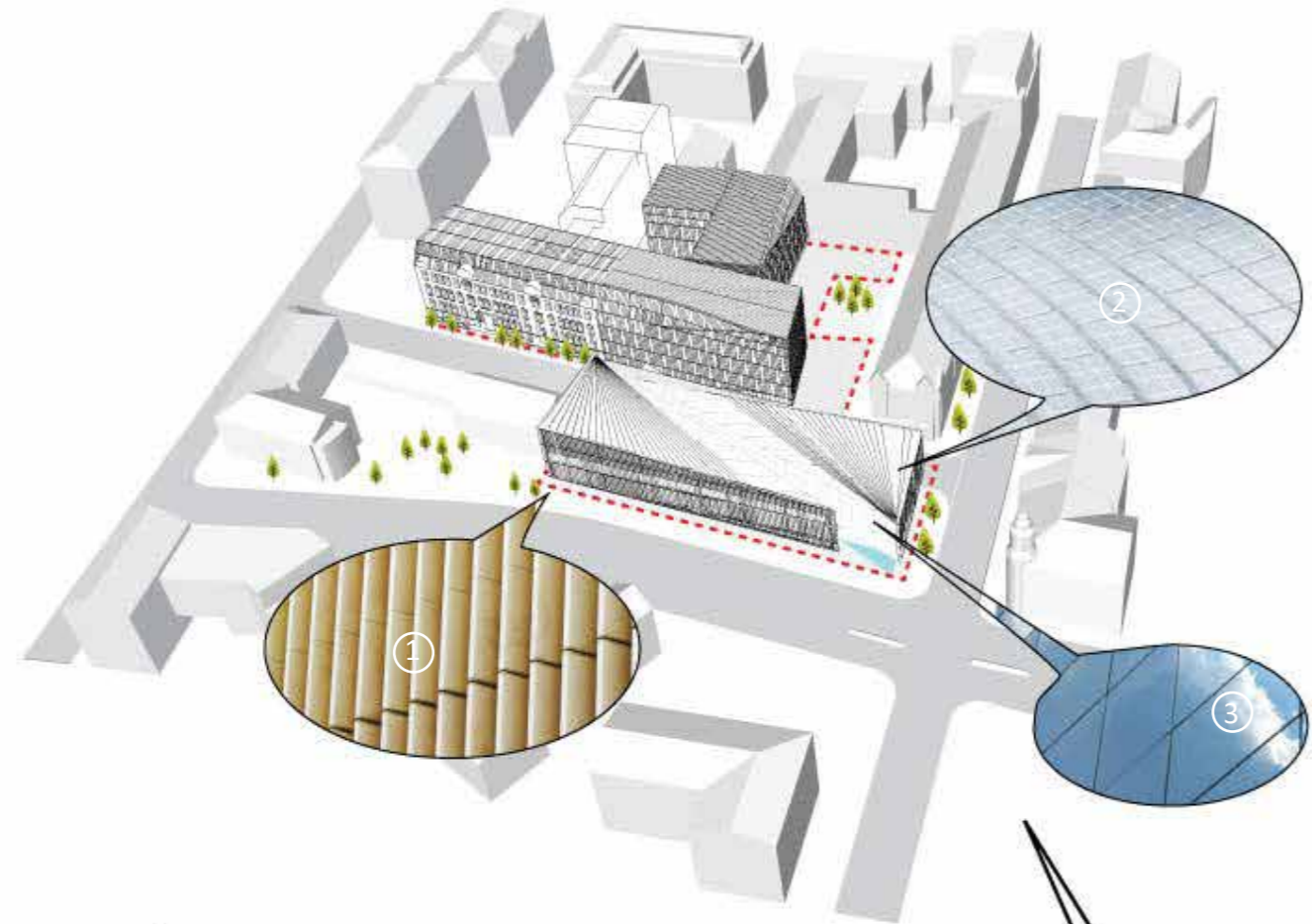
| PASTATO NR. 3 MANSARDINIO AUKŠTO PLANAS | | | |
|---|----------|------------------|-----------------------|
| LAIPTINĖS | PAT. NR. | PAT. PAVADINIMAS | PLOTAS m2 |
| | 3.5.1.1 | LAIPTINE | 30,64 |
| | 3.5.1.2 | LAIPTINE | 17,70 |
| | 3.5.1.3 | LAIPTINE | 22,93 |
| | | | 72,17 m ² |
| NR. 5.1 - TRIJŲ KAMBARIŲ BUTAS (SU ANTRESOLE) | | | |
| | 3.5.1.1 | HOLAS | 5,17 |
| | 3.5.1.2 | SAN MAŽGAS | 5,51 |
| | 3.5.1.3 | MIEGAMASIS | 14,27 |
| | 3.5.1.4 | VIRTUVĖ+SVETAINĖ | 30,81 |
| | 3.5.1.5 | HOLAS | 6,29 |
| | 3.5.1.6 | SAN MAŽGAS | 4,29 |
| | 3.5.1.7 | MIEGAMASIS | 10,41 |
| | | | 76,75 m ² |
| NR. 5.2 - PENKIŲ KAMBARIŲ BUTAS (SU ANTRESOLE) | | | |
| | 3.5.2.1 | HOLAS | 12,19 |
| | 3.5.2.2 | HOLAS | 11,70 |
| | 3.5.2.3 | SAN MAŽGAS | 5,06 |
| | 3.5.2.4 | VIRTUVĖ+SVETAINĖ | 24,82 |
| | 3.5.2.5 | MIEGAMASIS | 10,96 |
| | 3.5.2.6 | MIEGAMASIS | 12,84 |
| | 3.5.2.7 | HOLAS | 4,58 |
| | 3.5.2.8 | HOLAS | 6,74 |
| | 3.5.2.9 | MIEGAMASIS | 10,69 |
| | 3.5.2.10 | MIEGAMASIS | 13,92 |
| | | | 103,10 m ² |
| NR. 5.3 - KETURIŲ KAMBARIŲ BUTAS (SU ANTRESOLE) | | | |
| | 3.5.3.1 | HOLAS | 15,45 |
| | 3.5.3.2 | SAN MAŽGAS | 5,04 |
| | 3.5.3.3 | MIEGAMASIS | 10,40 |
| | 3.5.3.4 | OMBUŠINĖ | 3,40 |
| | 3.5.3.5 | MIEGAMASIS | 10,08 |
| | 3.5.3.6 | VIRTUVĖ+SVETAINĖ | 32,54 |
| | 3.5.3.7 | HOLAS | 19,61 |
| | 3.5.3.8 | SAN MAŽGAS | 4,78 |
| | 3.5.3.9 | MIEGAMASIS | 11,48 |
| | | | 112,78 m ² |
| NR. 5.4 - PENKIŲ KAMBARIŲ BUTAS (SU ANTRESOLE) | | | |
| | 3.5.4.1 | HOLAS | 10,65 |
| | 3.5.4.2 | SAN MAŽGAS | 6,05 |
| | 3.5.4.3 | MIEGAMASIS | 15,44 |
| | 3.5.4.4 | MIEGAMASIS | 11,76 |
| | 3.5.4.5 | SVETAINĖ+VIRTUVĖ | 35,62 |
| | 3.5.4.6 | HOLAS | 8,10 |
| | 3.5.4.7 | MIEGAMASIS | 11,76 |
| | 3.5.4.8 | MIEGAMASIS | 15,44 |
| | | | 120,91 m ² |
| | | | 680,49 m ² |



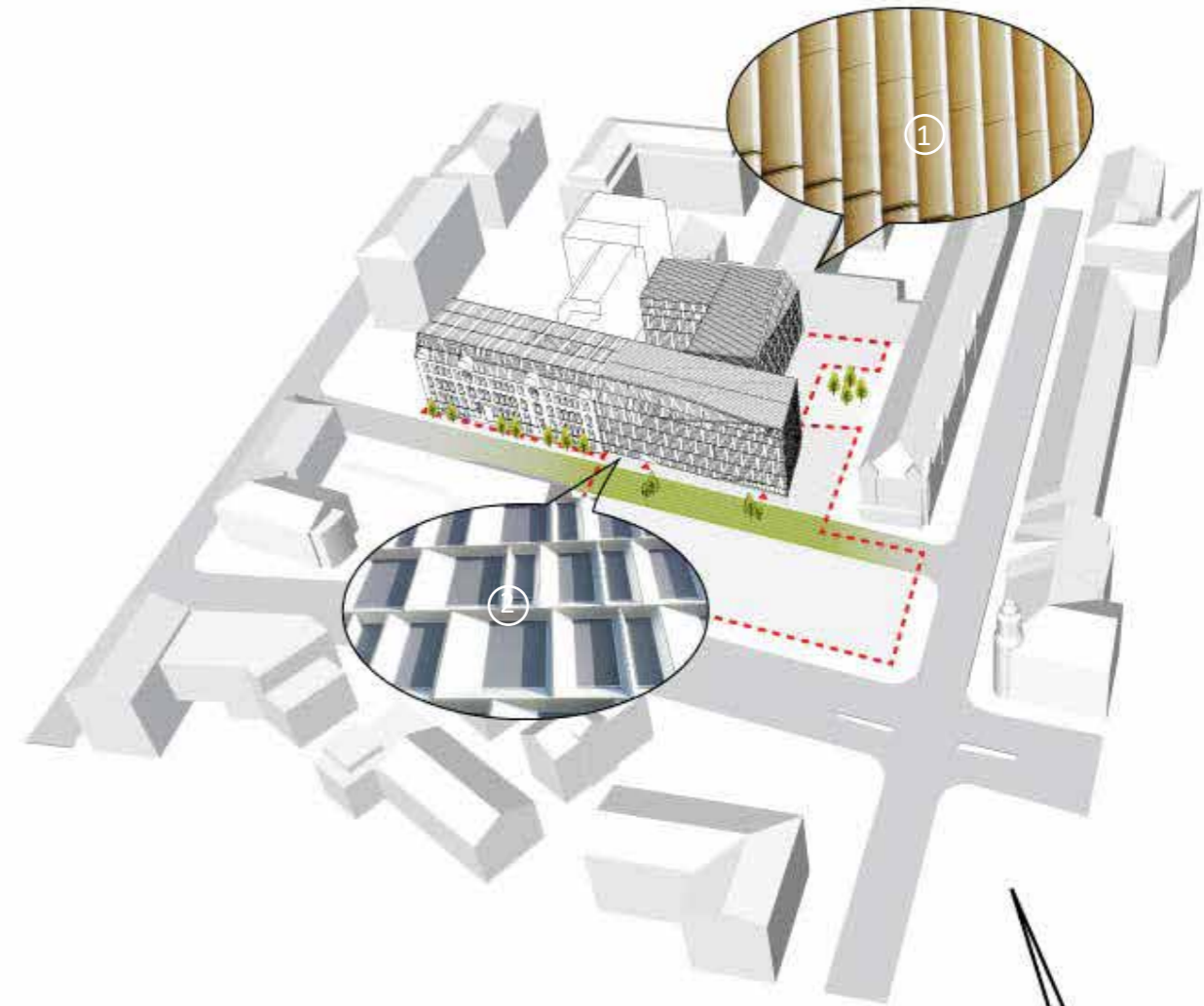


- 1. Integruoti vandens elementai.
- 2. Žalių zonų sprendimas.
- 3. Į grindinį integruoti lauko šviestuvai.
- 4. Aukštos kokybės granito danga.





1. Fasadinės keraminės lamelės.
2. Saulės elementai.
3. Paslėpto profilio fasadinė sistema.



1. Fasadinės keraminės lamelės.
2. Saulės kontrolę užtikrinantys šviesai pralaidūs eksterjeriniai roletai.





vizualinis ryšys su Šv. Apaštalų Pilypo ir Jokūbo bažnyčia



pėsčiųjų pasažas



fontanas



restoranas



Hilton Garden Inn viešbutis



biurai



prekybinės patalpos



lauko kavinės



dviračių stovėjimo vietos



viešojo transporto stotelė



taksi keleivių išleidimo vieta



įvažiavimas/išvažiavimas į parkingą



tarnybinis transportas



pagrindinė pėsčiųjų arterija - verslo centrą dalijantis pasažas
vedantis link Hilton Garden Inn pagrindinio įėjimo.
"Visi keliai veda į Hilton"



KONSTRUKCIJOS

Kompleksas susideda iš verslo centro, viešbučio, daugiabučių gyvenamųjų namų. Rekonstruojamo ir naujai statomo daugiabučio konstrukcijos - mūras su surenkamo g/b perdangomis.

Verslo centro perdangos - monolitinės. Liftų, laiptinių ir WC blokai - monolitiniai standumo branduoliai. Vidiniai atriumai - plieninės konstrukcijos.

Viešbučio perdangos - surenkamo g/b. Pastato karkasas - monolitas.

Požeminės automobilių stovėjimo aikštelės konstrukcijos - monolitas.

GAISRINĖS SAUGOS KONCEPCIJA

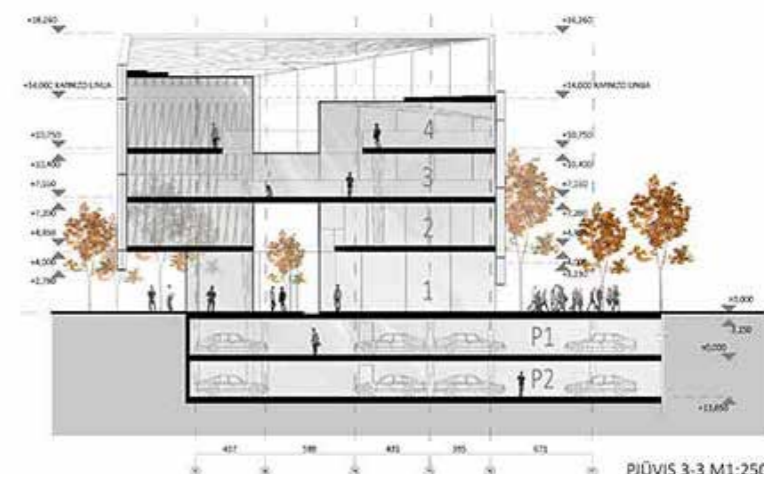
Evakuacinių laiptinių kiekiai ir atstumai tarp jų parinkti pagal galiojančias gaisrinės saugos normas. Viešbučio ir verslo centro aukštingumas pasirinktas neviršijant viršutinio aukšto grindų altitudės santikyje su žemės lygiu + 15.00m, todėl nėra būtinybės gaisrinio automobilio privažiavimui. Taip išvengiama statinių konstrukcijų pabrangimo, dėl GS automobilio pravažiavimų ir sustojimo vietų.

Daugiabučiai gyvenamieji namai - sujungti tarpusavyje, todėl traktuojami kaip esamo pastato rekonstrukcija. Gaisrinės saugos sprendiniams leistini sudėtingi skaičiavimai sprendinių optimizacijai.

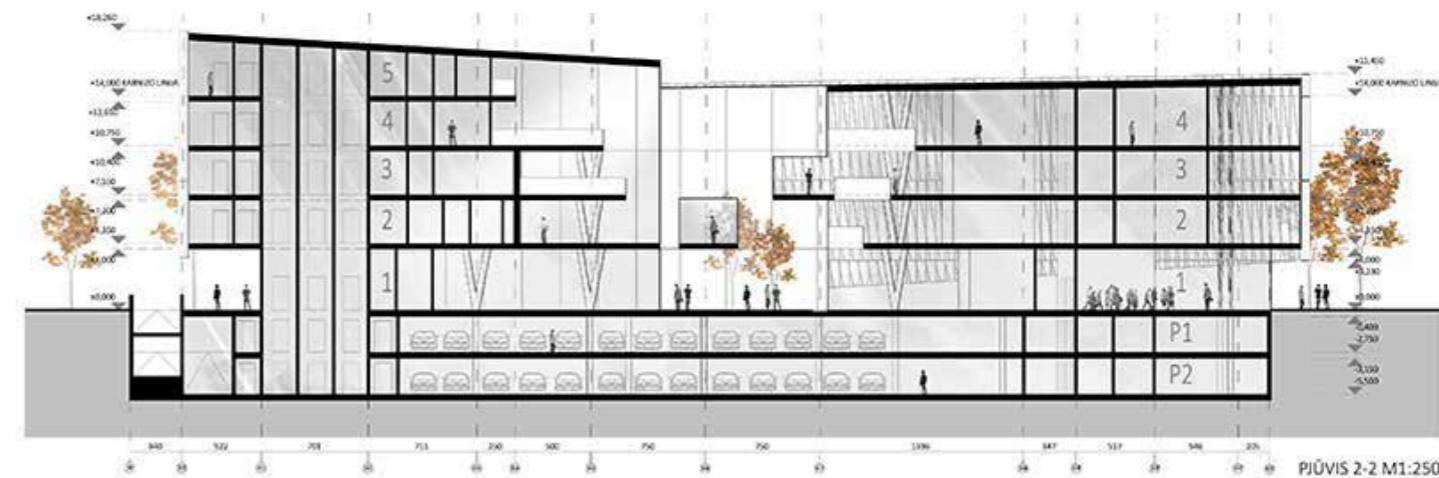




PJŪVIS 1-1 M1:250



PJŪVIS 3-3 M1:250



PJŪVIS 2-2 M1:250

Projektuojant viešbučio ir verslo centro pastatus pagal BREEAM very good įvertinimą, mūsų komanda ne tik siekė A energinio efektyvumo klasės, bet stengėsi žengti vienu žingsniu daugiau. Parenkant sprendinius atsižvelgiama, kad XXI a. visuomeninis pastatas turi būti pavyzdžiu tvarios architektūros srityje. Paprasti bei aiškūs sprendimai pačioje projektavimo pradžioje, tokie kaip pastato orientacija pasaulio šalių atžvilgiu gali sumažinti pastato energijos suvartojimą bei eksploatacijos kaštus. Kitas aspektas, kurį mes laikome vienu iš svarbiausių tvarumo architektūroje principų yra erdvės komfortas ir erdvių kokybė.

Esminiai sprendimai užtikrinantys tvarų pastatų komplekso aprūpinimą energija ir mikroklimato sistemų poreikių tenkinimą:

1. Pusiausvyra tarp natūralios šviesos ir pasyvaus saulės energijos išnaudojimo užtikrina natūralių saulės energijos panaudojimą mažinant energijos sąnaudas patalpų apšvietimui ir šildymui.
2. Naudojami efektyvus vėdinimo sprendimai užtikrinantys komfortines sąlygas mažiausiomis energijos sąnaudomis – mechaninis vėdinimas su aukšto efektyvumo šilumogrąža (ne mažiau kaip 80%), kintamo srauto sistemos valdomos pagal oro kokybinius rodiklius (temperatūra, drėgmė ir CO₂ koncentracija)
3. Siekiant efektyvaus pirminės energijos panaudojimo pastatai yra aprūpinami šiluma efektyviais šilumos siurbliais.
4. Pasyviai išnaudojant grunto vėšą, be šaldymo ciklo užtikrinamas efektyvus patalpų vėsinimas. Dėl šio proceso padidėja kombinuotos sistemos efektyvumas šildymo sezono metu (15%). Dėl efektyvesnio vėšos gamybos sprendimo, CO₂ emisija sumažėja iki 60%.
5. Karšto vandens ir kitiems elektros energijos poreikiams išnaudojama fotovoltinių saulės elementų pagaminta elektra, užtikrinanti efektyvų atsinaujinančių energijos išteklių panaudojimą.
6. Apšvietimui naudojame LED energiją tausojančias technologijas, kombinuojant su natūralaus apšvietimo ir užimtumo davikliais, todėl apšvietimo energijos sąnaudos sumažėja iki 38%.
7. Vandentiekio ir nuotekų sistema suplanuota pasirenkant tvarius sprendimus. Lietaus vanduo surenkamas ir panaudojamas sanitarinėms reikmėms.
8. Patalpų vėdinimui parinkta BaOpt oro srautų valdymo sistema. Sudalinus pastatus atskiromis zonomis, skirtingomis ventkameromis, pasiekiamas energiją tausojantis efektas, leidžiantis sutaupyti iki 50% energijos sąnaudų.

Pastatų išorinių atitvarų charakteristikos parinktos atsižvelgiant į reikalavimus energiniam efektyvumui. Statybinės ir izoliacinės medžiagos pasirinktos atsižvelgiant į jų poveikį aplinkai jų viso gyvavimo ciklo metu. Šilumos siurbliai pasirenkami su šaltnešiu (freonu) neturinčiu poveikio ozono sluoksniui ir nesukeliančiu šiltnamio efekto.

Pastato turinčio šias energetines charakteristikas energijos suvartojimo rodiklis C1 ≤ 0,38. Karšto vandens ruošimo ir vartojimo efektyvumą apibūdinantis rodiklis C2 ≤ 0,75. Pastato atitvarų šiluminės charakteristikos pasirenkamos atsižvelgiant į STR 2.01.09:2012 A energinio efektyvumo klasės atitvarų charakteristikas. Mūsų projektuojamos vertės

pateikiamos lentelėje:

| | |
|-------------------------------------|--------------------------|
| Atitvara | |
| Stogai | ≤0,11 W/m ² K |
| Perdangos | ≤0,11 W/m ² K |
| Atitvaros besiribojančios su gruntu | ≤0,16 W/m ² K |
| Sienos | ≤0,12 W/m ² K |
| Langai | ≤0,80 W/m ² K |
| Durys | ≤1,00 W/m ² K |

Pasirenkamos įstiklinimo sistemos bendrasis šilumos perdavimo koeficientas turėtų neviršyti 0.8 W/m²K pagal LST EN 10077:2007 skaičiavimo metodikos apibrėžimą. Siekiant pasyviai išnaudoti saulės spinduliuotę šaltuoju metų laiku, numatyta panaudoti stiklo paketą turintį spinduliuotės pralaidumo koeficientą g =62%. Vasarą mažinant patalpų perkaitimo tikimybę – numatomos šešėliavimo priemonės mažinančios vėsinimo įrenginių sąnaudas.

Pastato konstrukciniai mazgai planuojami atsižvelgiant į galimybes sumažinti ilginių šalčio tiltų įtaką.

Šių sprendinių dėka užtikrinami A energinio efektyvumo klasės pastatui keliami reikalavimai neviršyti norminių savitųjų šilumos nuostolių rodiklio. Pritaikius šias priemones užtikrinamas efektyvus energijos vartojimas, komfortinės sąlygos pastatų komplekso naudotojams ir racionalūs eksploataciniai kaštai. Pasirinktų sprendimų dėka užtikrinama ženkliai mažesnė santykinė taršos emisija lyginant su tipiniais ir naujai statomais A klasės sporto paskirties pastatais – CO₂ emisija tenkanti šildomo ploto vienetui pasirinktos koncepcijos atveju yra ne mažiau kaip 35%.





a. Vėdinimo ir pastato valdymo sistemos

- 01. Racionaliai suprojektuotos vėdinimo įrenginių patalpos padeda išvengti neracionalaus ortakių kiekio ir energijos praradimų.
- 02. Vėdinimo įrenginiai su 80% rekuperacijos efektyvumu.
- 03. BaOpt didelio efektyvumo oro srautų valdymo sistema padedanti išvengti skersvėjų ir šalčio kišenių, reguojanti į oro drėgnumą ir CO² kiekį.
- 04. Pastato valdymo Sistema visoms inžinerinėms dalims.



b. Vidaus patalpų klimatas ir apšvietimas

- 05. Maloni interjero aplinka kuriama ir optimizuotų akustinių priemonių pagalba pritaikytų tiek kasdieniam naudojimui.
- 06. Netiesioginės dienos šviesos panaudojimas patalpų maloniam apšvietimui.
- 07. LED apšvietimo sistemos su į dienos šviesą bei į užimtumą reaguojančiais davikliais.
- 08. Maloniai vėsesnė temperatūra, vidaus klimatas, sukuriamas BaOpt sistemos dėka.



c. Šilumos izoliacija

- 09. Gera fasadų bei stogo izoliacija (U=0,11 W/m²) ir optimizuotas fasadų sandarumas.
- 10. Aukštos kokybės izoliacijos langai su trigubu stiklo paketu (U=0,8)
- 11. Izoliuotos vidaus atitvaros sumažinančios šilumos nuostolius.



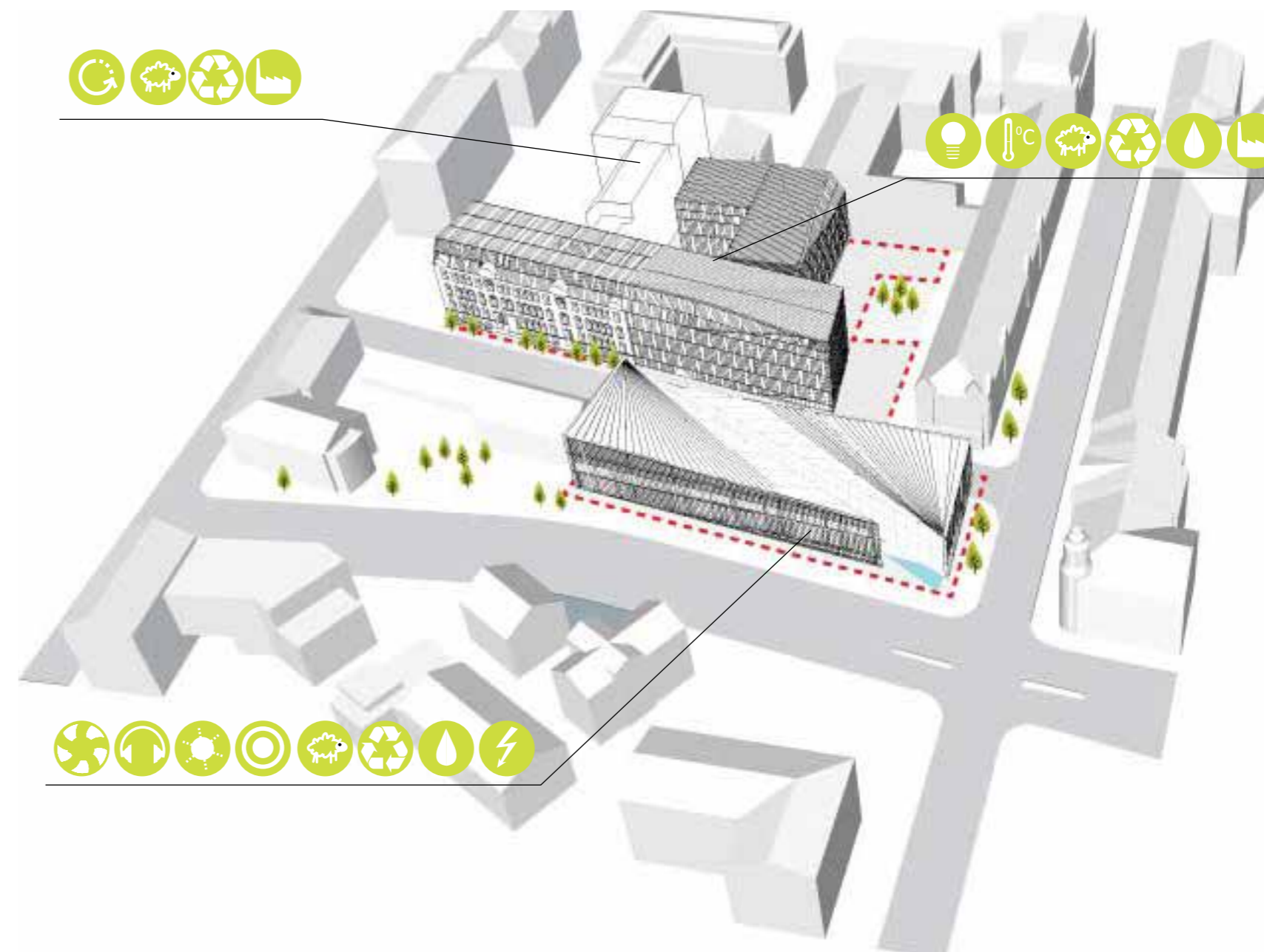
d. Atsakingas požiūris

- 11. Lietaus vandens, buitinių nuotekų saugyklos.
- 12. Energijos taupymas numatant fasadines žaliuzes pietvakarinių fasadų dalyje.
- 13. Atliekų rūšiavimas



e. Energijos gamyba

- 14. Pasirinktina: saulės panelės elektros energijai
- 15. Verslo centre siūlome kapiliarinį šildymo vėsinimo sprendimą
- 16. Šilumos siurbliai baziniams šilumos poreikiams
- 17. Daugiabučiui gyvenamajam namui numatomas grindinis šildymas aprūpinamas iš centrinių šilumos tinklų.



| MULTIFUNKCINIS KOMPLEKSAS DAINAVOS g.3 | | | |
|---|----------------|----------|--|
| Pavadinimas | Mato vienetas | Kiekis | Pastabos |
| I. SKLYPAS | | | |
| 1. Sklypo plotas | m ² | 5070 | |
| 2. Pastatų užstatymo plotas | m ² | 3041 | |
| 3. Sklypo užstatymo intensyvumas | % | 2,4 | |
| 4. Sklypo užstatymo tankumas | % | 60 | |
| II. PASTATAI | | | |
| 1. Negyvenamieji pastatai: | | | |
| 1.1.1 Administracinės paskirties pastatas – administracinis pastatas (8.2) | | | |
| 1.1.2 Užstatymo plotas | m ² | 1111,00 | |
| 1.1.3 Bendras plotas | m ² | 5276,46 | |
| 1.1.4 Naudingas plotas | m ² | 5180,10 | |
| 1.1.5 Pastato antžeminės dalies tūris* | m ³ | 24140,65 | Nuo 0.0 altitudės su visomis konstrukcijomis |
| 1.1.6 Aukštų skaičius | vnt. | 4+M | |
| 1.1.7 Pastato aukštis | m | 18,26 | |
| 1.2.1 Viešbučių paskirties pastatas – viešbutis (8.1) | | | |
| 1.2.2 Užstatymo plotas | m ² | 1930,00 | |
| 1.2.3. Bendras plotas | m ² | 6880,05 | |
| 1.2.4. Naudingas plotas | m ² | 6790,57 | |
| 1.2.5. pastato antžeminės dalies tūris* | m ³ | 32355,55 | |
| 1.2.6. Aukštų skaičius | vnt. | 5 | |
| 1.2.7. Pastato aukštis | m | 18,90 | |

| DAUGIABUČIAI GYVENAMIEJI NAMAI DAINAVOS g.5 | | | |
|---|----------------|----------|--|
| Pavadinimas | Mato vienetas | Kiekis | Pastabos |
| I. SKLYPAS | | | |
| 1. Sklypo plotas | m ² | 2472 | |
| 2. Pastatų užstatymo plotas | m ² | 1487,87 | |
| 3. Sklypo užstatymo intensyvumas | % | 2,17 | |
| 4. Sklypo užstatymo tankumas | % | 60 | |
| II. PASTATAI | | | |
| 1. Negyvenamieji pastatai: | | | |
| 1.1.1 Administracinės paskirties pastatas – administracinis pastatas (8.2) | | | |
| 1.1.2 Užstatymo plotas | m ² | 1487,87 | |
| 1.1.3 Bendras plotas | m ² | 5372,32 | |
| 1.1.4 Naudingas plotas | m ² | 4792,92 | |
| 1.1.5 Pastato antžeminės dalies tūris* | m ³ | 24140,65 | Nuo 0.0 altitudės su visomis konstrukcijomis |
| 1.1.6 Aukštų skaičius | vnt. | 5+M | |
| 1.1.7 Pastato aukštis | m | 24 | |
| 1.1.8 Butų skaičius | vnt. | 64 | |
| 1.1.9 Studijų skaičius | vnt. | 5 | |

| DVIEJŲ LYGIŲ POŽEMINĖ AUTOMOBILIŲ SAUGYKLA DAINAVOS G.5 ir DAINAVOS G.3 | | | |
|---|----------------|----------|----------|
| Pavadinimas | Mato vienetas | Kiekis | Pastabos |
| II. PASTATAI | | | |
| 1. Negyvenamieji pastatai: | | | |
| 1.1.1 Dviejų lygių požeminė automobilių saugykla | | | |
| 1.1.2 Požeminės dalies bendras plotas | m ² | 12575,50 | |
| 1.1.3 Požeminės dalies tūris | m ³ | 36824,81 | |

