



-1 AUKŠTO PLANAS M1:250

-2 AUKŠTO PLANAS M1:500

"P2" požardinė patalpinimo aikštelė (pat. 4.52)

Pat. nr.	Patalpinimo pavadinimas	Plotas, m ²
P2-1	Pat. "P" (kabinas)	4215.98
P2-2	Pat. "P" (kabinas)	32.87
P2-3	Pat. "P" (kabinas)	46.58
P2-4	Pat. "P" (kabinas)	205.91
P2-5	Pat. "P" (kabinas)	17.25
P2-6	Pat. "P" (kabinas)	5.32
P2-7	Pat. "P" (kabinas)	7.14
P2-8	Pat. "P" (kabinas)	7.84
P2-9	Pat. "P" (kabinas)	15.40
P2-10	Pat. "P" (kabinas)	15.86
P2-11	Pat. "P" (kabinas)	7.45
P2-12	Pat. "P" (kabinas)	11.28
P2-13	Pat. "P" (kabinas)	55.31
P2-14	Pat. "P" (kabinas)	23.85
P2-15	Pat. "P" (kabinas)	44.21
P2-16	Pat. "P" (kabinas)	5.50
P2-17	Pat. "P" (kabinas)	4.59
P2-18	Pat. "P" (kabinas)	13.30
P2-19	Pat. "P" (kabinas)	3.28
P2-20	Pat. "P" (kabinas)	3077.09
P2-21	Pat. "P" (kabinas)	1121.27
P2-22	Pat. "P" (kabinas)	6.50
P2-23	Pat. "P" (kabinas)	21.85
P2-24	Pat. "P" (kabinas)	1067.25
Bendra plotas (suakš)		5337.25

"P1" požardinė patalpinimo aikštelė (pat. 4.75, 4.60)

Pat. nr.	Patalpinimo pavadinimas	Plotas, m ²
P1-1	Pat. "P" (kabinas)	4020.88
P1-2	Pat. "P" (kabinas)	32.87
P1-3	Pat. "P" (kabinas)	46.58
P1-4	Pat. "P" (kabinas)	205.91
P1-5	Pat. "P" (kabinas)	17.25
P1-6	Pat. "P" (kabinas)	5.32
P1-7	Pat. "P" (kabinas)	7.14
P1-8	Pat. "P" (kabinas)	7.84
P1-9	Pat. "P" (kabinas)	15.40
P1-10	Pat. "P" (kabinas)	15.86
P1-11	Pat. "P" (kabinas)	7.45
P1-12	Pat. "P" (kabinas)	11.28
P1-13	Pat. "P" (kabinas)	55.31
P1-14	Pat. "P" (kabinas)	23.85
P1-15	Pat. "P" (kabinas)	44.21
P1-16	Pat. "P" (kabinas)	5.50
P1-17	Pat. "P" (kabinas)	4.59
P1-18	Pat. "P" (kabinas)	13.30
P1-19	Pat. "P" (kabinas)	3.28
P1-20	Pat. "P" (kabinas)	3077.09
P1-21	Pat. "P" (kabinas)	1121.27
P1-22	Pat. "P" (kabinas)	6.50
P1-23	Pat. "P" (kabinas)	21.85
P1-24	Pat. "P" (kabinas)	1067.25
Bendra plotas (suakš)		5337.25

P1-8	Pat. "P" (kabinas)	15.40
P1-9	Pat. "P" (kabinas)	15.86
P1-10	Pat. "P" (kabinas)	11.28
P1-11	Pat. "P" (kabinas)	7.48
P1-12	Pat. "P" (kabinas)	11.28
P1-13	Pat. "P" (kabinas)	55.31
P1-14	Pat. "P" (kabinas)	23.85
P1-15	Pat. "P" (kabinas)	44.21
P1-16	Pat. "P" (kabinas)	5.50
P1-17	Pat. "P" (kabinas)	4.59
P1-18	Pat. "P" (kabinas)	13.30
P1-19	Pat. "P" (kabinas)	3.28
P1-20	Pat. "P" (kabinas)	3077.09
P1-21	Pat. "P" (kabinas)	1121.27
P1-22	Pat. "P" (kabinas)	6.50
P1-23	Pat. "P" (kabinas)	21.85
P1-24	Pat. "P" (kabinas)	1067.25

P1-19	Pat. "P" (kabinas)	13.32
P1-20	Pat. "P" (kabinas)	3.28
P1-21	Pat. "P" (kabinas)	3442.81
P1-22	Pat. "P" (kabinas)	2054.03
P1-23	Pat. "P" (kabinas)	11.28
P1-24	Pat. "P" (kabinas)	8.69
P1-25	Pat. "P" (kabinas)	3.28
P1-26	Pat. "P" (kabinas)	49.40
P1-27	Pat. "P" (kabinas)	3.99
P1-28	Pat. "P" (kabinas)	3.99
P1-29	Pat. "P" (kabinas)	3.99
P1-30	Pat. "P" (kabinas)	3.99
P1-31	Pat. "P" (kabinas)	3.99
P1-32	Pat. "P" (kabinas)	3.99
P1-33	Pat. "P" (kabinas)	3.99
P1-34	Pat. "P" (kabinas)	3.99
P1-35	Pat. "P" (kabinas)	3.99
P1-36	Pat. "P" (kabinas)	3.99
P1-37	Pat. "P" (kabinas)	3.99
P1-38	Pat. "P" (kabinas)	3.55

P1-39	Pat. "P" (kabinas)	3.99
P1-40	Pat. "P" (kabinas)	3.99
P1-41	Pat. "P" (kabinas)	3.99
P1-42	Pat. "P" (kabinas)	3.99
P1-43	Pat. "P" (kabinas)	3.24
P1-44	Pat. "P" (kabinas)	3.99
P1-45	Pat. "P" (kabinas)	3.99
P1-46	Pat. "P" (kabinas)	3.99
P1-47	Pat. "P" (kabinas)	3.99
P1-48	Pat. "P" (kabinas)	4.27
P1-49	Pat. "P" (kabinas)	3.99

P1-40	Pat. "P" (kabinas)	3.99
P1-41	Pat. "P" (kabinas)	3.99
P1-42	Pat. "P" (kabinas)	3.99
P1-43	Pat. "P" (kabinas)	3.24
P1-44	Pat. "P" (kabinas)	3.99
P1-45	Pat. "P" (kabinas)	3.99
P1-46	Pat. "P" (kabinas)	3.99
P1-47	Pat. "P" (kabinas)	3.99
P1-48	Pat. "P" (kabinas)	4.27
P1-49	Pat. "P" (kabinas)	3.99

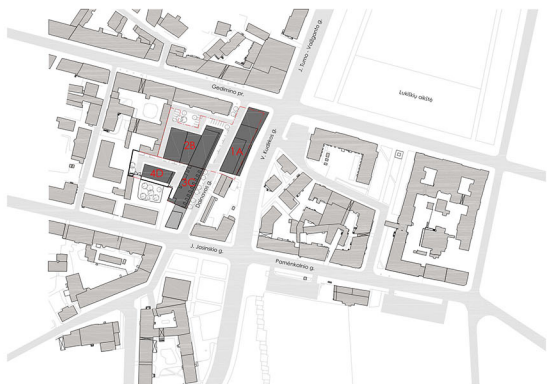
P1-40	Pat. "P" (kabinas)	3.99
P1-41	Pat. "P" (kabinas)	3.99
P1-42	Pat. "P" (kabinas)	3.99
P1-43	Pat. "P" (kabinas)	3.24
P1-44	Pat. "P" (kabinas)	3.99
P1-45	Pat. "P" (kabinas)	3.99
P1-46	Pat. "P" (kabinas)	3.99
P1-47	Pat. "P" (kabinas)	3.99
P1-48	Pat. "P" (kabinas)	4.27
P1-49	Pat. "P" (kabinas)	3.99

P1-40	Pat. "P" (kabinas)	3.99
P1-41	Pat. "P" (kabinas)	3.99
P1-42	Pat. "P" (kabinas)	3.99
P1-43	Pat. "P" (kabinas)	3.24
P1-44	Pat. "P" (kabinas)	3.99
P1-45	Pat. "P" (kabinas)	3.99
P1-46	Pat. "P" (kabinas)	3.99
P1-47	Pat. "P" (kabinas)	3.99
P1-48	Pat. "P" (kabinas)	4.27
P1-49	Pat. "P" (kabinas)	3.99

P1-40	Pat. "P" (kabinas)	3.99
P1-41	Pat. "P" (kabinas)	3.99
P1-42	Pat. "P" (kabinas)	3.99
P1-43	Pat. "P" (kabinas)	3.24
P1-44	Pat. "P" (kabinas)	3.99
P1-45	Pat. "P" (kabinas)	3.99
P1-46	Pat. "P" (kabinas)	3.99
P1-47	Pat. "P" (kabinas)	3.99
P1-48	Pat. "P" (kabinas)	4.27
P1-49	Pat. "P" (kabinas)	3.99

DAINAVOS GATVĖ 3&5

< KVARTALO KERTINIS AKMUO >



SITUACIJOS SCHEMA M1:2000

EKSPLIKACIJA:

- 1 A Projektuojamas verslo centro pastatas
- 2 B Projektuojamas viešbučio pastatas

- 3 C Rekonstruojamas pastatas - daugiabutis
- 4 D Projektuojamas daugiabutis pastatas

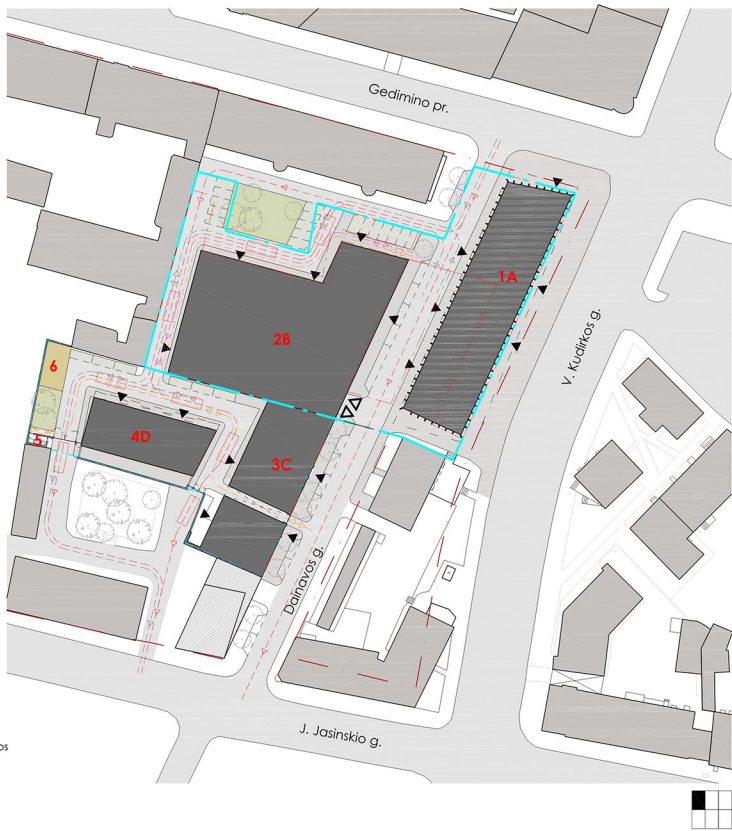
GENPLANAS M1:500

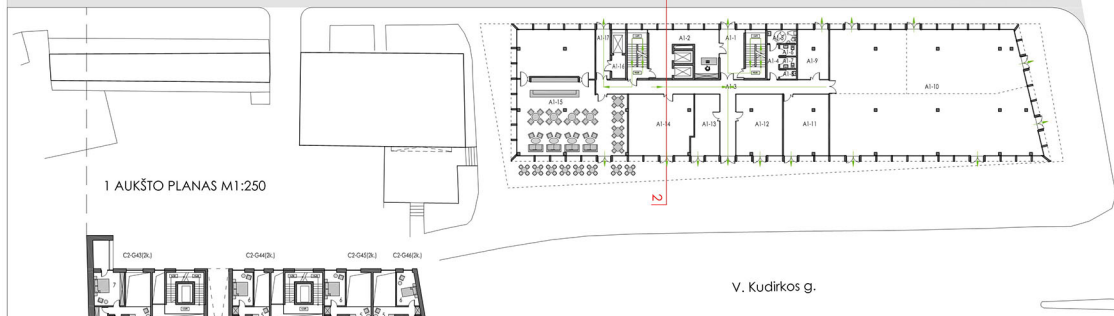
SUTARTINIAI ŽYMĖJIMAI:

EKSPLIKACIJA:

- 1 A Projektuojamas verslo centro pastatas (6a.)
- 2 B Projektuojamas viešbučio pastatas (6a.)
- 3 C Rekonstruojamas pastatas - daugiabutis (5a.)
- 4 D Projektuojamas daugiabutis pastatas (9a.)
- 5 Šukšlių konteinerių stoginė
- 6 Vaikų žaidimo aikštelė

- Gatvės raudonoji linija
- Sklypų ribos
- Detaliojo plano skirčių tvarkymo režimų ribos
- Esami pastatai
- Projektuojami pastatai
- Projektuojama tvara
- Gatvės danga
- Taku danga
- Apželdinama danga
- Želdinių plotai
- Vaikų žaidimo aikštelės danga
- Esami medžiai
- Pagrindinių įėjimų vietos
- Įvažiavimo vieta ir kryptys
- Gaisrinis automobilis judėjimo kryptys
- Aptarnaujamojo transporto judėjimo kryptys teritorijos viduje
- Pėsčiųjų judėjimo kryptys teritorijos viduje
- Gyvenamųjų namų gyventojų
- Viešbučio personalo





"B" korpusas, 1a. (viešbutis)

Pat. nr.	Patalpo pavadinimas	Plotas, m ²
B1-1	Bendrosios patalpa	25,89
B1-2	Holai, laivų pavaršė, tualetas	198,13
B1-3	Paslaugos	8,52
B1-4	Viešojoje	8,95
B1-5	Veiklos	4,12
B1-6	Viešojoje	2,08
B1-7	Veiklos	9,47
B1-8	Administracinė patalpa	68,67
B1-9	Receptai	13,90
B1-10	Receptai	6,81
B1-11	Kabinetas	9,94
B1-12	Kabinetas	7,31
B1-13	Kabinetas	7,31
B1-14	Viešojoje	12,61
B1-15	Kabinetas	2,92
B1-16	Baras	39,92
B1-17	Baras (su sėdimais vietomis)	18,11
B1-18	Baras (su sėdimais vietomis)	25,51
B1-19	Baras (su sėdimais vietomis)	24,76
B1-20	Baras (su sėdimais vietomis)	14,28
B1-21	Baras	38,30
B1-22	Baras (su sėdimais vietomis)	1,89
B1-23	Baras (su sėdimais vietomis)	7,81
B1-24	Baras (su sėdimais vietomis)	2,74
B1-25	Baras (su sėdimais vietomis)	7,49
B1-26	Baras (su sėdimais vietomis)	21,42
B1-27	Baras (su sėdimais vietomis)	4,41
B1-28	Baras (su sėdimais vietomis)	42,13
B1-29	Baras (su sėdimais vietomis)	12,42
B1-30	Baras (su sėdimais vietomis)	29,19
B1-31	Baras (su sėdimais vietomis)	40,07
B1-32	Baras (su sėdimais vietomis)	40,34
B1-33	Baras (su sėdimais vietomis)	74,91
B1-34	Baras (su sėdimais vietomis)	29,71
B1-35	Baras (su sėdimais vietomis)	13,78
B1-36	Baras (su sėdimais vietomis)	20,19
B1-37	Baras (su sėdimais vietomis)	74,46
B1-38	Baras (su sėdimais vietomis)	4,30
B1-39	Baras (su sėdimais vietomis)	4,95
B1-40	Baras (su sėdimais vietomis)	33,35
B1-41	Baras (su sėdimais vietomis)	18,87
B1-42	Baras (su sėdimais vietomis)	18,89
B1-43	Baras (su sėdimais vietomis)	22,92
B1-44	Baras (su sėdimais vietomis)	7,55
B1-45	Baras (su sėdimais vietomis)	12,31
B1-46	Baras (su sėdimais vietomis)	28,12
B1-47	Baras (su sėdimais vietomis)	4,90
B1-48	Baras (su sėdimais vietomis)	17,44
B1-49	Baras (su sėdimais vietomis)	5,34
B1-50	Baras (su sėdimais vietomis)	6,11
B1-51	Baras (su sėdimais vietomis)	23,17
Naujinings plotas (kvadr.)		1467,54
Bendras plotas (kvadr.)		1467,54

"A" korpusas, 1a. (viešbutis)

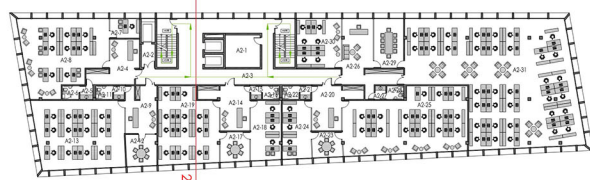
Pat. nr.	Patalpo pavadinimas	Plotas, m ²
A1-1	Bendrosios patalpa	1038,64
A1-2	Holai / Receptai	20,39
A1-3	Veiklos	45,41
A1-4	Veiklos	59,79
A1-5	Veiklos	48,81
A1-6	Veiklos	4,79
A1-7	Veiklos	3,31
A1-8	Veiklos	2,76
A1-9	Veiklos	28,54
A1-10	Veiklos	407,18
A1-11	Veiklos	50,81
A1-12	Veiklos	20,30
A1-13	Veiklos	29,68
A1-14	Veiklos	71,73
A1-15	Veiklos	235,37
A1-16	Veiklos	5,30
A1-17	Veiklos	23,17
Naujinings plotas (kvadr.)		1038,64
Bendras plotas (kvadr.)		1038,64

"D" korpusas, 1a. (gyvenamasis namas)

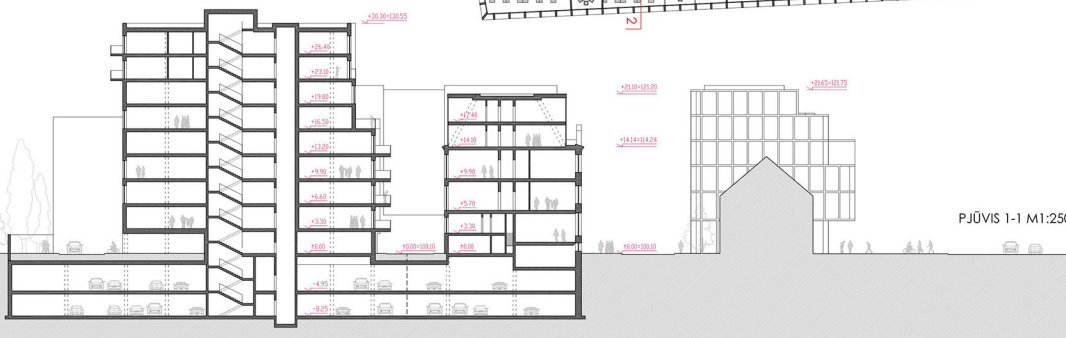
Pat. nr.	Patalpo pavadinimas	Plotas, m ²
D1-1	Tarptūris	4,40
D1-2	Holai	46,41
D1-3	Veiklos	20,42
D1-4	Veiklos	30,12
D1-5	Veiklos	6,11
D1-6	Veiklos	5,55
D1-7	Veiklos	5,40
D1-8	Veiklos	42,13
D1-9	Veiklos	20,96
D1-10	Veiklos	20,96
D1-11	Veiklos	13,39
D1-12	Veiklos	19,42
D1-13	Veiklos	10,41
D1-14	Veiklos	5,40
D1-15	Veiklos	8,14
D1-16	Veiklos	36,07
D1-17	Veiklos	44,21
D1-18	Veiklos	5,40
D1-19	Veiklos	2,87
D1-20	Veiklos	8,14
D1-21	Veiklos	36,07
D1-22	Veiklos	44,21
D1-23	Veiklos	5,40
D1-24	Veiklos	2,87
D1-25	Veiklos	8,14
D1-26	Veiklos	36,07
D1-27	Veiklos	44,21
D1-28	Veiklos	5,40
D1-29	Veiklos	2,87
D1-30	Veiklos	8,14
D1-31	Veiklos	36,07
D1-32	Veiklos	44,21
D1-33	Veiklos	5,40
D1-34	Veiklos	2,87
D1-35	Veiklos	8,14
D1-36	Veiklos	36,07
D1-37	Veiklos	44,21
D1-38	Veiklos	5,40
D1-39	Veiklos	2,87
D1-40	Veiklos	8,14
D1-41	Veiklos	36,07
D1-42	Veiklos	44,21
D1-43	Veiklos	5,40
D1-44	Veiklos	2,87
D1-45	Veiklos	8,14
D1-46	Veiklos	36,07
D1-47	Veiklos	44,21
D1-48	Veiklos	5,40
D1-49	Veiklos	2,87
D1-50	Veiklos	8,14
D1-51	Veiklos	36,07
D1-52	Veiklos	44,21
D1-53	Veiklos	5,40
D1-54	Veiklos	2,87
D1-55	Veiklos	8,14
D1-56	Veiklos	36,07
D1-57	Veiklos	44,21
D1-58	Veiklos	5,40
D1-59	Veiklos	2,87
D1-60	Veiklos	8,14
D1-61	Veiklos	36,07
D1-62	Veiklos	44,21
D1-63	Veiklos	5,40
D1-64	Veiklos	2,87
D1-65	Veiklos	8,14
D1-66	Veiklos	36,07
D1-67	Veiklos	44,21
D1-68	Veiklos	5,40
D1-69	Veiklos	2,87
D1-70	Veiklos	8,14
D1-71	Veiklos	36,07
D1-72	Veiklos	44,21
D1-73	Veiklos	5,40
D1-74	Veiklos	2,87
D1-75	Veiklos	8,14
D1-76	Veiklos	36,07
D1-77	Veiklos	44,21
D1-78	Veiklos	5,40
D1-79	Veiklos	2,87
D1-80	Veiklos	8,14
D1-81	Veiklos	36,07
D1-82	Veiklos	44,21
D1-83	Veiklos	5,40
D1-84	Veiklos	2,87
D1-85	Veiklos	8,14
D1-86	Veiklos	36,07
D1-87	Veiklos	44,21
D1-88	Veiklos	5,40
D1-89	Veiklos	2,87
D1-90	Veiklos	8,14
D1-91	Veiklos	36,07
D1-92	Veiklos	44,21
D1-93	Veiklos	5,40
D1-94	Veiklos	2,87
D1-95	Veiklos	8,14
D1-96	Veiklos	36,07
D1-97	Veiklos	44,21
D1-98	Veiklos	5,40
D1-99	Veiklos	2,87
D1-100	Veiklos	8,14
D1-101	Veiklos	36,07
D1-102	Veiklos	44,21
D1-103	Veiklos	5,40
D1-104	Veiklos	2,87
D1-105	Veiklos	8,14
D1-106	Veiklos	36,07
D1-107	Veiklos	44,21
D1-108	Veiklos	5,40
D1-109	Veiklos	2,87
D1-110	Veiklos	8,14
D1-111	Veiklos	36,07
D1-112	Veiklos	44,21
D1-113	Veiklos	5,40
D1-114	Veiklos	2,87
D1-115	Veiklos	8,14
D1-116	Veiklos	36,07
D1-117	Veiklos	44,21
D1-118	Veiklos	5,40
D1-119	Veiklos	2,87
D1-120	Veiklos	8,14
D1-121	Veiklos	36,07
D1-122	Veiklos	44,21
D1-123	Veiklos	5,40
D1-124	Veiklos	2,87
D1-125	Veiklos	8,14
D1-126	Veiklos	36,07
D1-127	Veiklos	44,21
D1-128	Veiklos	5,40
D1-129	Veiklos	2,87
D1-130	Veiklos	8,14
D1-131	Veiklos	36,07
D1-132	Veiklos	44,21
D1-133	Veiklos	5,40
D1-134	Veiklos	2,87
D1-135	Veiklos	8,14
D1-136	Veiklos	36,07
D1-137	Veiklos	44,21
D1-138	Veiklos	5,40
D1-139	Veiklos	2,87
D1-140	Veiklos	8,14
D1-141	Veiklos	36,07
D1-142	Veiklos	44,21
D1-143	Veiklos	5,40
D1-144	Veiklos	2,87
D1-145	Veiklos	8,14
D1-146	Veiklos	36,07
D1-147	Veiklos	44,21
D1-148	Veiklos	5,40
D1-149	Veiklos	2,87
D1-150	Veiklos	8,14
D1-151	Veiklos	36,07
D1-152	Veiklos	44,21
D1-153	Veiklos	5,40
D1-154	Veiklos	2,87
D1-155	Veiklos	8,14
D1-156	Veiklos	36,07
D1-157	Veiklos	44,21
D1-158	Veiklos	5,40
D1-159	Veiklos	2,87
D1-160	Veiklos	8,14
D1-161	Veiklos	36,07
D1-162	Veiklos	44,21
D1-163	Veiklos	5,40
D1-164	Veiklos	2,87
D1-165	Veiklos	8,14
D1-166	Veiklos	36,07
D1-167	Veiklos	44,21
D1-168	Veiklos	5,40
D1-169	Veiklos	2,87
D1-170	Veiklos	8,14
D1-171	Veiklos	36,07
D1-172	Veiklos	44,21
D1-173	Veiklos	5,40
D1-174	Veiklos	2,87
D1-175	Veiklos	8,14
D1-176	Veiklos	36,07
D1-177	Veiklos	44,21
D1-178	Veiklos	5,40
D1-179	Veiklos	2,87
D1-180	Veiklos	8,14
D1-181	Veiklos	36,07
D1-182	Veiklos	44,21
D1-183	Veiklos	5,40
D1-184	Veiklos	2,87
D1-185	Veiklos	8,14
D1-186	Veiklos	36,07
D1-187	Veiklos	44,21
D1-188	Veiklos	5,40
D1-189	Veiklos	2,87
D1-190	Veiklos	8,14
D1-191	Veiklos	36,07
D1-192	Veiklos	44,21
D1-193	Veiklos	5,40
D1-194	Veiklos	2,87
D1-195	Veiklos	8,14
D1-196	Veiklos	36,07
D1-197	Veiklos	44,21
D1-198	Veiklos	5,40
D1-199	Veiklos	2,87
D1-200	Veiklos	8,14
D1-201	Veiklos	36,07
D1-202	Veiklos	44,21
D1-203	Veiklos	5,40
D1-204	Veiklos	2,87
D1-205	Veiklos	8,14
D1-206	Veiklos	36,07
D1-207	Veiklos	44,21
D1-208	Veiklos	5,40
D1-209	Veiklos	2,87
D1-210	Veiklos	8,14
D1-211	Veiklos	36,07
D1-212	Veiklos	44,21
D1-213	Veiklos	5,40
D1-214	Veiklos	2,87
D1-215	Veiklos	8,14
D1-216	Veiklos	36,07
D1-217	Veiklos	44,21
D1-218	Veiklos	5,40
D1-219	Veiklos	2,87
D1-220	Veiklos	8,14
D1-221	Veiklos	36,07
D1-222	Veiklos	44,21
D1-223	Veiklos	5,40
D1-224	Veiklos	2,87
D1-225	Veiklos	8,14
D1-226	Veiklos	36,07
D1-227	Veiklos	44,21
D1-228	Veiklos	5,40
D1-229	Veiklos	2,87
D1-230	Veiklos	8,14
D1-231	Veiklos	36,07
D1-232	Veiklos	44,21
D1-233	Veiklos	5,40
D1-234	Veiklos	2,87
D1-235	Veiklos	8,14
D1-236	Veiklos	36,07
D1-237	Veiklos	44,21
D1-238	Veiklos	5,40
D1-239	Veiklos	2,87
D1-240	Veiklos	8,14
D1-241	Veiklos	36,07
D1-242	Veiklos	44,21
D1-243	Veiklos	5,40
D1-244	Veiklos	2,87
D1-245	Veiklos	8,14
D1-246	Veiklos	36,07
D1-247	Veiklos	44,21
D1-248	Veiklos	5,40
D1-249	Veiklos	2,87
D1-250	Veiklos	8,14
D1-251	Veiklos	36,07
D1-252	Veiklos	44,21
D1-253	Veiklos	5,40
D1-254	Veiklos	2,87
D1-255	Veiklos	8,14
D1-256	Veiklos	36,07
D1-257	Veiklos	44,21
D1-258	Veiklos	5,40
D1-259	Veiklos	2,87
D1-260	Veiklos	8,14
D1-261	Veiklos	36,07
D1-262	Veiklos	44,21
D1-263	Veiklos	5,40
D1-264	Veiklos	2,87
D1-265	Veiklos	8,14
D1-266	Veiklos	36,07
D1-267	Veiklos	44,21
D1-268	Veiklos	5,40
D1-269	Veiklos	2,87
D1-270	Veiklos	8,14
D1-271	Veiklos	36,07
D1-272	Veiklos	44,21
D1-273	Veiklos	5,40
D1-274	Veiklos	2,87
D1-275	Veiklos	8,14
D1-276	Veiklos	36,07
D1-277	Veiklos	44,21
D1-278	Veiklos	5,40
D1-279	Veiklos	2,87
D1-280	Veiklos	8,14
D1-281	Veiklos	36,07
D1-282	Veiklos	44,21
D1-283	Veiklos	5,40
D1-284	Veiklos	2,87
D1-285	Veiklos	8,14
D1-286	Veiklos	36,07



2. AUKŠTO PLANAS M1:250



PŪVIJS 1-1 M1:250





D' korpusas, 3a. (gyvenamoji namas)

Pat. nr.	Patalpos pavidimas	Plotas, m ²
D3-01	holas	39,02
D3-011 (Dk.) butas		
1.	Vieno	5,73
2.	Svetainė, virtuvė, holas	28,81
3.	Miegamasis	13,36
4.	Rūpinas	6,66
Naudingasis plotas (būnt)		59,70
Bendra plotas (būnt)		66,36
D3-012 (Dk.) butas		
1.	Vieno	5,40
2.	Svetainė, virtuvė, holas	42,13
3.	Miegamasis	20,07
4.	Miegamasis	17,30
Naudingasis plotas (būnt)		84,90
Bendra plotas (būnt)		90,85
D3-013 (Dk.) butas		
1.	Vieno	5,40
2.	Svetainė, virtuvė, holas	35,67
3.	Rūpinas	5,93
Naudingasis plotas (būnt)		36,87
Bendra plotas (būnt)		42,02
D3-014 (Dk.) butas		
1.	Vieno	5,40
2.	Svetainė, virtuvė, holas	20,47
3.	Rūpinas	5,93
Naudingasis plotas (būnt)		31,87
Bendra plotas (būnt)		42,02
D3-015 (Dk.) butas		
1.	Vieno	5,40
2.	Svetainė, virtuvė, holas	33,45
3.	Miegamasis	14,39
4.	Miegamasis	9,54
Naudingasis plotas (būnt)		62,80
Bendra plotas (būnt)		69,93
D3-016 (Dk.) butas		
1.	Vieno	5,55
2.	Svetainė, virtuvė, holas	36,49
3.	Miegamasis	12,39
4.	Rūpinas	6,79
Naudingasis plotas (būnt)		54,49
Bendra plotas (būnt)		61,22
Naudingasis plotas (skaitlis)		373,59
Bendra plotas (skaitlis)		411,48



3 AUKŠTO PLANAS M1:250

C' korpusas, 3a. (gyvenamoji namas)

Pat. nr.	Patalpos pavidomas	Plotas, m ²
C3-01	holas	30,32
C3-056 (Dk.) butas		
1.	Vieno	5,31
2.	Svetainė, virtuvė, holas	35,12
3.	Miegamasis	13,37
4.	Miegamasis	13,37
5.	Rūpinas	2,48
6.	Rūpinas	9,50
Naudingasis plotas (būnt)		69,65
Bendra plotas (būnt)		79,55
C3-057 (Dk.) butas		
1.	Vieno	5,86
2.	Svetainė, virtuvė, holas	29,34
3.	Rūpinas	4,45
4.	Rūpinas	6,12
Naudingasis plotas (būnt)		29,48
Bendra plotas (būnt)		42,47
C3-058 (Dk.) butas		
1.	Vieno	7,20
2.	Svetainė, virtuvė, holas	29,35
3.	Rūpinas	6,12
Naudingasis plotas (būnt)		36,33
Bendra plotas (būnt)		42,47
C3-059 (Dk.) butas		
1.	Rūpinas	2,70
2.	Vieno	5,02
3.	Svetainė, virtuvė, holas	49,96
4.	Miegamasis	13,37
5.	Miegamasis	13,37
6.	Miegamasis	11,75
7.	Son. miegam.	3,47
8.	Rūpinas	7,49
Naudingasis plotas (būnt)		99,64
Bendra plotas (būnt)		107,33
C3-060 (Dk.) butas		
1.	Vieno	6,17
2.	Svetainė, virtuvė, holas	35,98
3.	Miegamasis	19,94
Naudingasis plotas (būnt)		62,09
Bendra plotas (būnt)		62,09
C3-061 (Dk.) butas		
1.	Vieno	5,18
2.	Svetainė, virtuvė, holas	32,22
3.	Miegamasis	17,42
4.	Rūpinas	3,14
Naudingasis plotas (būnt)		57,94
Bendra plotas (būnt)		57,94
C3-062 (Dk.) butas		
1.	Vieno	6,33
2.	Svetainė, virtuvė, holas	36,37
3.	Miegamasis	6,33
Naudingasis plotas (būnt)		49,03
Bendra plotas (būnt)		49,03
C3-063 (Dk.) butas		
1.	Vieno	5,18
2.	Svetainė, virtuvė, holas	30,90
3.	Miegamasis	17,40
4.	Rūpinas	3,42
Naudingasis plotas (būnt)		56,90
Bendra plotas (būnt)		56,90
C3-064 (Dk.) butas		
1.	Son. miegam.	3,02
2.	Svetainė, virtuvė, holas	47,30
3.	Miegamasis	12,98
4.	Miegamasis	12,78
5.	Vieno	6,33
Naudingasis plotas (būnt)		82,39
Bendra plotas (būnt)		87,39
Naudingasis plotas (skaitlis)		618,64
Bendra plotas (skaitlis)		648,47

4 AUKŠTO PLANAS (C KORPUSAS) M1:250



B' korpusas, 3a. (viešbutis)

Pat. nr.	Patalpos pavidomas	Plotas, m ²
B3-01	Priglobimasis patalpos	28,71
B3-02	Priglobimasis patalpos	19,24
B3-03	Įėjimo holas	7,50
Bendra plotas		55,45
B3-04	holas, koridorai	144,24
B3-05	Viešbučio kambariai	795,57
B3-06	Viešbučio kamb. (ingų room)	24,40
B3-07	Viešbučio kamb. (ingų room)	25,15
B3-08	Viešbučio kamb. (ingų room)	25,15
B3-09	Viešbučio kamb. (ingų room)	25,15
B3-10	Viešbučio kamb. (ingų room)	25,15
B3-11	Viešbučio kamb. (ingų room)	25,15
B3-12	Viešbučio kamb. (ingų room)	25,15
B3-13	Viešbučio kamb. (ingų room)	25,15
B3-14	Viešbučio kamb. (ingų room)	25,15
B3-15	Viešbučio kamb. (ingų room)	25,15
B3-16	Viešbučio kamb. (ingų room)	25,15
B3-17	Viešbučio kamb. (ingų room)	25,15
B3-18	Viešbučio kamb. (ingų room)	25,15
B3-19	Viešbučio kamb. (ingų room)	25,15
B3-20	Viešbučio kamb. (ingų room)	25,15
B3-21	Viešbučio kamb. (ingų room)	25,15
B3-22	Viešbučio kamb. (ingų room)	25,15
B3-23	Viešbučio kamb. (ingų room)	25,15
B3-24	Viešbučio kamb. (ingų room)	25,15
B3-25	Viešbučio kamb. (ingų room)	25,15
B3-26	Viešbučio kamb. (ingų room)	25,15
B3-27	Viešbučio kamb. (ingų room)	25,15
B3-28	Viešbučio kamb. (ingų room)	25,15
B3-29	Viešbučio kamb. (ingų room)	25,15
B3-30	Viešbučio kamb. (ingų room)	25,15
B3-31	Viešbučio kamb. (ingų room)	25,15
B3-32	Viešbučio kamb. (ingų room)	25,15
B3-33	Viešbučio kamb. (ingų room)	25,15
B3-34	Viešbučio kamb. (ingų room)	25,15
B3-35	Viešbučio kamb. (ingų room)	25,15
B3-36	Viešbučio kamb. (ingų room)	25,15
B3-37	Viešbučio kamb. (ingų room)	25,15
B3-38	Viešbučio kamb. (ingų room)	25,15
B3-39	Viešbučio kamb. (ingų room)	25,15
B3-40	Viešbučio kamb. (ingų room)	25,15
B3-41	Viešbučio kamb. (ingų room)	25,15
B3-42	Viešbučio kamb. (ingų room)	25,15
B3-43	Viešbučio kamb. (ingų room)	25,15
B3-44	Viešbučio kamb. (ingų room)	25,15
B3-45	Viešbučio kamb. (ingų room)	25,15
B3-46	Viešbučio kamb. (ingų room)	25,15
B3-47	Viešbučio kamb. (ingų room)	25,15
B3-48	Viešbučio kamb. (ingų room)	25,15
B3-49	Viešbučio kamb. (ingų room)	25,15
B3-50	Viešbučio kamb. (ingų room)	25,15
B3-51	Viešbučio kamb. (ingų room)	25,15
B3-52	Viešbučio kamb. (ingų room)	25,15
B3-53	Viešbučio kamb. (ingų room)	25,15
B3-54	Viešbučio kamb. (ingų room)	25,15
B3-55	Viešbučio kamb. (ingų room)	25,15
B3-56	Viešbučio kamb. (ingų room)	25,15
B3-57	Viešbučio kamb. (ingų room)	25,15
B3-58	Viešbučio kamb. (ingų room)	25,15
B3-59	Viešbučio kamb. (ingų room)	25,15
B3-60	Viešbučio kamb. (ingų room)	25,15
B3-61	Viešbučio kamb. (ingų room)	25,15
B3-62	Viešbučio kamb. (ingų room)	25,15
B3-63	Viešbučio kamb. (ingų room)	25,15
B3-64	Viešbučio kamb. (ingų room)	25,15
B3-65	Viešbučio kamb. (ingų room)	25,15
B3-66	Viešbučio kamb. (ingų room)	25,15
B3-67	Viešbučio kamb. (ingų room)	25,15
B3-68	Viešbučio kamb. (ingų room)	25,15
B3-69	Viešbučio kamb. (ingų room)	25,15
B3-70	Viešbučio kamb. (ingų room)	25,15
B3-71	Viešbučio kamb. (ingų room)	25,15
B3-72	Viešbučio kamb. (ingų room)	25,15
B3-73	Viešbučio kamb. (ingų room)	25,15
B3-74	Viešbučio kamb. (ingų room)	25,15
B3-75	Viešbučio kamb. (ingų room)	25,15
B3-76	Viešbučio kamb. (ingų room)	25,15
B3-77	Viešbučio kamb. (ingų room)	25,15
B3-78	Viešbučio kamb. (ingų room)	25,15
B3-79	Viešbučio kamb. (ingų room)	25,15
B3-80	Viešbučio kamb. (ingų room)	25,15
B3-81	Viešbučio kamb. (ingų room)	25,15
B3-82	Viešbučio kamb. (ingų room)	25,15
B3-83	Viešbučio kamb. (ingų room)	25,15
B3-84	Viešbučio kamb. (ingų room)	25,15
B3-85	Viešbučio kamb. (ingų room)	25,15
B3-86	Viešbučio kamb. (ingų room)	25,15
B3-87	Viešbučio kamb. (ingų room)	25,15
B3-88	Viešbučio kamb. (ingų room)	25,15
B3-89	Viešbučio kamb. (ingų room)	25,15
B3-90	Viešbučio kamb. (ingų room)	25,15
B3-91	Viešbučio kamb. (ingų room)	25,15
B3-92	Viešbučio kamb. (ingų room)	25,15
B3-93	Viešbučio kamb. (ingų room)	25,15
B3-94	Viešbučio kamb. (ingų room)	25,15
B3-95	Viešbučio kamb. (ingų room)	25,15
B3-96	Viešbučio kamb. (ingų room)	25,15
B3-97	Viešbučio kamb. (ingų room)	25,15
B3-98	Viešbučio kamb. (ingų room)	25,15
B3-99	Viešbučio kamb. (ingų room)	25,15
B3-100	Viešbučio kamb. (ingų room)	25,15
Naudingasis plotas (būnt)		646,52
Bendra plotas (būnt)		646,52

B' korpusas, 3a. (viešbutis)

Kompiuteris (pat.)	Kvadr. metrai
Viešbučio kamb. (ingų room)	13
Viešbučio kamb. (ingų room)	7
Viešbučio kamb. (ingų room)	2
VSD kamb.	10
Sąjungti kompiuteriai	6

A' korpusas, 3a. (viešbutis)

Pat. nr.	Patalpos pavidomas	Plotas, m ²
A3-01	Priglobimasis patalpos	23,22
A3-02	Priglobimasis patalpos	12,72
A3-03	Kapitonas	5,30
A3-04	Bendra plotas	102,40
A3-05	Ofisai "T"	146,43
A3-06	Receptoriai	28,37
A3-07	Sanitinis	3,56
A3-08	WC patalpinimas (negyvenamasis)	3,96
A3-09	WC patalpinimas (negyvenamasis)	6,97
A3-10	Bendra plotas	10,29
A3-11	Ofisai "T"	134,85
A3-12	Receptoriai	25,74
A3-13	Sanitinis	3,56
A3-14	WC patalpinimas (negyvenamasis)	3,96
A3-15	WC patalpinimas (negyvenamasis)	6,97
A3-16	Bendra plotas	10,29
A3-17	Ofisai "T"	134,85
A3-18	Receptoriai	25,74
A3-19	Sanitinis	3,56
A3-20	WC patalpinimas (negyvenamasis)	3,96
A3-21	WC patalpinimas (negyvenamasis)	6,97
A3-22	Bendra plotas	10,29
A3-23	Ofisai "T"	134,85
A3-24	Receptoriai	25,74
A3-25	Sanitinis	3,56
A3-26	WC patalpinimas (negyvenamasis)	3,96
A3-27	WC patalpinimas (negyvenamasis)	6,97
A3-28	Bendra plotas	10,29
A3-29	Ofisai "T"	134,85
A3-30	Receptoriai	25,74
A3-31	Sanitinis	3,56
A3-32	WC patalpinimas (negyvenamasis)	3,96
A3-33	WC patalpinimas (negyvenamasis)	6,97
A3-34	Bendra plotas	10,29
A3-35	Ofisai "T"	134,85
A3-36	Receptoriai	25,74
A3-37	Sanitinis	3,56
A3-38	WC patalpinimas (negyvenamasis)	3,96
A3-39	WC patalpinimas (negyvenamasis)	6,97
A3-40	Bendra plotas	10,29
A3-41	Ofisai "T"	134,85
A3-42	Receptoriai	25,74
A3-43	Sanitinis	3,56
A3-44	WC patalpinimas (negyvenamasis)	3,96
A3-45	WC patalpinimas (negyvenamasis)	6,97
A3-46	Bendra plotas	10,29
A3-47	Ofisai "T"	134,85
A3-48	Receptoriai	25,74
A3-49	Sanitinis	3,56
A3-50	WC patalpinimas (negyvenamasis)	3,96
A3-51	WC patalpinimas (negyvenamasis)	6,97
A3-52	Bendra plotas	10,29
A		



7^o korpusas, 5a. (gyvenamoji namas)

Pat. nr.	Patalpo pavadinimas	Plotas, m ²
D5-1	Holai	36,27
D5-G23 (3) butas		
1.	Vonias	5,73
2.	Sveikintis, virtulv. holas	38,61
3.	Miegamoji	15,36
4.	Balkonas	4,86
	Naudingasis plotas (butas)	39,70
	Benarasis plotas (butas)	65,36
D5-G24 (3) butas		
1.	Vonias	5,40
2.	Sveikintis, virtulv. holas	42,13
3.	Miegamoji	20,27
4.	Miegamoji	17,30
5.	Balkonas	5,93
	Naudingasis plotas (butas)	84,93
	Benarasis plotas (butas)	150,30
D5-G25 (3) butas		
1.	Vonias	5,40
2.	Sveikintis, virtulv. holas	39,47
3.	Balkonas	5,93
	Naudingasis plotas (butas)	50,80
	Benarasis plotas (butas)	102,02
D5-G26 (3) butas		
1.	Vonias	5,40
2.	Sveikintis, virtulv. holas	39,47
3.	Balkonas	5,93
	Naudingasis plotas (butas)	50,80
	Benarasis plotas (butas)	102,02
D5-G27 (3) butas		
1.	Vonias	5,40
2.	Sveikintis, virtulv. holas	39,47
3.	Miegamoji	14,39
4.	Miegamoji	9,36
5.	Balkonas	4,79
	Naudingasis plotas (butas)	63,20
	Benarasis plotas (butas)	69,99
D5-G28 (3) butas		
1.	Vonias	5,40
2.	Sveikintis, virtulv. holas	39,47
3.	Miegamoji	14,39
4.	Miegamoji	9,36
5.	Balkonas	4,79
	Naudingasis plotas (butas)	63,20
	Benarasis plotas (butas)	69,99
D5-G29 (3) butas		
1.	Vonias	5,40
2.	Sveikintis, virtulv. holas	39,47
3.	Miegamoji	14,39
4.	Miegamoji	9,36
5.	Balkonas	4,79
	Naudingasis plotas (butas)	63,20
	Benarasis plotas (butas)	69,99



5 AUKŠTIS PLANAS M1:250

7^o korpusas, 4a. (gyvenamoji namas)

Pat. nr.	Patalpo pavadinimas	Plotas, m ²
C4-1	Holai	25,16
C4-2	Holai	36,83
C4-G45 (3) butas		
1.	Vonias	5,47
2.	Sveikintis, virtulv. holas	37,38
3.	Miegamoji	13,27
4.	Miegamoji	10,38
5.	Balkonas	10,24
	Naudingasis plotas (butas)	67,40
	Benarasis plotas (butas)	78,34
C4-G46 (3) butas		
1.	Vonias	5,86
2.	Sveikintis, virtulv. holas	36,49
3.	Rizėnė	4,45
4.	Balkonas	3
	Naudingasis plotas (butas)	34,13
	Benarasis plotas (butas)	37,15
C4-G47 (3) butas		
1.	Vonias	7,00
2.	Sveikintis, virtulv. holas	23,84
3.	Balkonas	3
	Naudingasis plotas (butas)	30,84
	Benarasis plotas (butas)	33,84
C4-G48(4) butas		
1.	San. maizgas	3,22
2.	Sveikintis, virtulv. holas	33,28
3.	Miegamoji	10,38
4.	Miegamoji	13,75
5.	Vonias	6,97
6.	Rizėnė	5,76
7.	Balkonas	3,37
	Naudingasis plotas (butas)	72,71
	Benarasis plotas (butas)	76,48

7^o korpusas, 4a. (verslo centras)

Pat. nr.	Patalpo pavadinimas	Plotas, m ²
A-1	Fachovinė patalpa	17,20
C5-1	Holai	26,46
C5-2	Holai	20,73
C5-G74 (3) butas		
1.	Vonias	5,47
2.	Sveikintis, virtulv. holas	33,15
3.	Miegamoji	13,11
4.	Miegamoji	8,81
5.	Balkonas	10,94
	Naudingasis plotas (butas)	59,48
	Benarasis plotas (butas)	70,38
C5-G75 (3) butas		
1.	Vonias	6,36
2.	Sveikintis, virtulv. holas	26,92
3.	Miegamoji	17,94
4.	Balkonas	3
5.	Balkonas	3,72
	Naudingasis plotas (butas)	51,92
	Benarasis plotas (butas)	56,17
C5-G76 (3) butas		
1.	Vonias	6,36
2.	Sveikintis, virtulv. holas	26,94
3.	Miegamoji	11,97
4.	Miegamoji	17,94
5.	Balkonas	3
6.	Balkonas	3,72
7.	Balkonas	3
	Naudingasis plotas (butas)	61,99
	Benarasis plotas (butas)	66,23
C5-G77 (3) butas		
1.	Vonias	8,26
2.	Sveikintis, virtulv. holas	38,45
3.	Miegamoji	17,12
4.	Miegamoji	7,79
5.	Balkonas	3,78
6.	Balkonas	3,78
	Naudingasis plotas (butas)	71,48
	Benarasis plotas (butas)	74,41



7^o korpusas, 5a. (viešbutis)

Pat. nr.	Patalpo pavadinimas	Plotas, m ²
B5-1	Fachovinė patalpa	21,71
B5-2	Fachovinė patalpa	19,16
B5-3	Transporto šluota	7,55
	Benarasis plotas	136,77
B5-4	Holai, koridoriai	136,77
	Naudingasis plotas	703,82
B5-407	Viešbutio kambaris (single room)	24,80
B5-408	Viešbutio kambaris (single room)	25,15
B5-409	Viešbutio kambaris (single room)	22,48
B5-410	Viešbutio kambaris (single room)	20,97
B5-411	Viešbutio kambaris (single room)	25,15
B5-412	Viešbutio kambaris (single room)	20,97
B5-413	Viešbutio kambaris (single room)	25,15
B5-414	Viešbutio kambaris (single room)	25,15
B5-415	Viešbutio kambaris (single room)	20,97
B5-416	Viešbutio kambaris (single room)	25,15
B5-417	Viešbutio kambaris (single room)	25,15
B5-418	Viešbutio kambaris (single room)	25,15
B5-419	Viešbutio kambaris (single room)	25,15
B5-420	Viešbutio kambaris (single room)	25,15
B5-421	Viešbutio kambaris (single room)	25,15
B5-422	Viešbutio kambaris (single room)	25,15
B5-423	Viešbutio kambaris (single room)	25,15
B5-424	Viešbutio kambaris (single room)	25,15
B5-425	Viešbutio kambaris (single room)	25,15
B5-426	Viešbutio kambaris (single room)	25,15
	Naudingasis plotas (viešbutis)	867,28
	Benarasis plotas (viešbutis)	867,28

7^o korpusas, 5a. (viešbutis)

Kambario tipas	Kvadr. metr.
Viešbutio kambaris (single room)	7
Viešbutio kambaris (double room)	19
Viešbutio kambaris (suite room)	5
Viešbutio kambaris (single room)	9
Viešbutio kambaris (single room)	0



V. KURDIKOS G. IŠKLOTINĖ M1:500



D korpusas, 6a. (Igyvenamasis namas)

Pat. nr.	Patalpo pavadinimas	Plotas, m ²
D6-1	Halls	36.64
D6-G3P (3k.) butas		
1.	Vonias	5.73
2.	Sėdėtinė, virtuvė, holas	38.81
3.	Miegamoji	15.36
4.	Balkonas	6.66
	Naudingasis plotas (butas)	66.56
	Bendras plotas (butas)	66.56
D6-G3B (3k.) butas		
1.	Vonias	5.40
2.	Sėdėtinė, virtuvė, holas	42.13
3.	Miegamoji	20.07
4.	Miegamoji	17.26
5.	Balkonas	5.95
	Naudingasis plotas (butas)	84.80
	Bendras plotas (butas)	90.61
D6-G3C (3k.) butas		
1.	Vonias	5.40
2.	Sėdėtinė, virtuvė, holas	30.01
3.	Miegamoji	11.39
4.	Miegamoji	20.72
5.	Balkonas	5.95
	Naudingasis plotas (butas)	73.82
	Bendras plotas (butas)	78.47
D6-G3D (3k.) butas		
1.	Vonias	5.40
2.	Sėdėtinė, virtuvė, holas	48.57
3.	Miegamoji	12.95
4.	Miegamoji	14.84
5.	Miegamoji	12.03
6.	Vonias	4.80
7.	Balkonas	23.24
	Naudingasis plotas (butas)	99.29
	Bendras plotas (butas)	122.33
	Naudingasis plotas (aukštis)	332.85
	Bendras plotas (aukštis)	394.61

D korpusas, 7a. (Igyvenamasis namas)

Pat. nr.	Patalpo pavadinimas	Plotas, m ²
D7-1	Halls	36.64
D7-G3P (3k.) butas		
1.	Vonias	5.73
2.	Sėdėtinė, virtuvė, holas	38.81
3.	Miegamoji	15.36
4.	Balkonas	6.66
	Naudingasis plotas (butas)	66.56
	Bendras plotas (butas)	66.56
D7-G3B (3k.) butas		
1.	Vonias	5.40
2.	Sėdėtinė, virtuvė, holas	42.13
3.	Miegamoji	20.07
4.	Miegamoji	17.26
5.	Balkonas	5.95
	Naudingasis plotas (butas)	84.80
	Bendras plotas (butas)	90.61
D7-G3C (3k.) butas		
1.	Vonias	5.40
2.	Sėdėtinė, virtuvė, holas	30.01
3.	Miegamoji	11.39
4.	Miegamoji	20.72
5.	Balkonas	5.95
	Naudingasis plotas (butas)	73.82
	Bendras plotas (butas)	78.47
D7-G3D (3k.) butas		
1.	Vonias	5.40
2.	Sėdėtinė, virtuvė, holas	48.57
3.	Miegamoji	12.95
4.	Miegamoji	14.84
5.	Miegamoji	12.03
6.	Vonias	4.80
7.	Balkonas	23.24
	Naudingasis plotas (butas)	99.29
	Bendras plotas (butas)	122.33
	Naudingasis plotas (aukštis)	332.85
	Bendras plotas (aukštis)	394.61

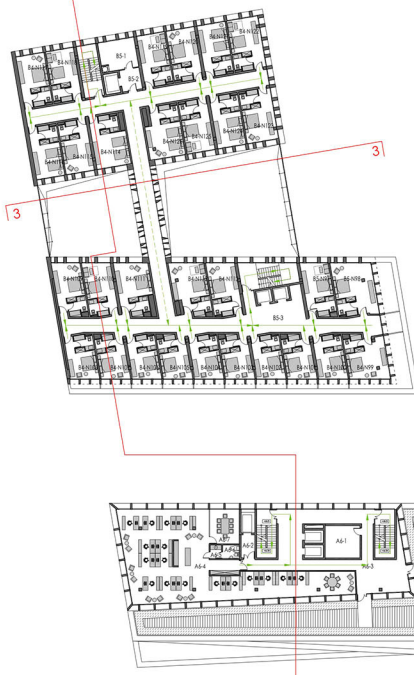
D korpusas, 8a. (Igyvenamasis namas)

Pat. nr.	Patalpo pavadinimas	Plotas, m ²
D8-1	Halls	33.01
D8-G3P (3k.) butas		
1.	Vonias	5.40
2.	Sėdėtinė, virtuvė, holas	68.30
3.	Miegamoji	15.40
4.	Miegamoji	24.44
5.	Miegamoji	22.23
6.	Vonias	5.40
7.	Balkonas	6.66
8.	Balkonas	5.95
	Naudingasis plotas (butas)	143.21
	Bendras plotas (butas)	153.82
D8-G3B (3k.) butas		
1.	Vonias	5.40
2.	Sėdėtinė, virtuvė, holas	30.01
3.	Miegamoji	11.39
4.	Miegamoji	20.72
5.	Balkonas	5.95
	Naudingasis plotas (butas)	73.82
	Bendras plotas (butas)	78.47
D8-G3C (3k.) butas		
1.	Vonias	5.96
2.	Sėdėtinė, virtuvė, holas	41.68
3.	Miegamoji	10.80
4.	Miegamoji	21.07
5.	Balkonas	23.33
	Naudingasis plotas (butas)	79.91
	Bendras plotas (butas)	102.24
	Naudingasis plotas (aukštis)	226.45
	Bendras plotas (aukštis)	368.54

7a. planas (D korpusas) M1:250

8a. planas (D korpusas) M1:250

9a. planas (D korpusas) M1:250



6 aukšto planas M1:250

D korpusas, 9a. (Igyvenamasis namas)

Pat. nr.	Patalpo pavadinimas	Plotas, m ²
D9-1	Halls	33.01
D9-G4P (3k.) butas		
1.	Vonias	5.40
2.	Sėdėtinė, virtuvė, holas	68.30
3.	Miegamoji	15.40
4.	Miegamoji	24.44
5.	Miegamoji	22.23
6.	Vonias	5.40
7.	Balkonas	6.66
8.	Balkonas	5.95
	Naudingasis plotas (butas)	143.21
	Bendras plotas (butas)	153.82
D9-G4B (3k.) butas		
1.	Vonias	5.40
2.	Sėdėtinė, virtuvė, holas	30.01
3.	Miegamoji	11.39
4.	Miegamoji	20.72
5.	Balkonas	5.95
	Naudingasis plotas (butas)	73.82
	Bendras plotas (butas)	78.47
D9-G4C (3k.) butas		
1.	Vonias	5.96
2.	Sėdėtinė, virtuvė, holas	41.68
3.	Miegamoji	10.80
4.	Miegamoji	21.07
5.	Balkonas	23.33
	Naudingasis plotas (butas)	79.91
	Bendras plotas (butas)	102.24
	Naudingasis plotas (aukštis)	226.45
	Bendras plotas (aukštis)	368.54

F korpusas, 6a. (Viešbutis)

Pat. nr.	Patalpo pavadinimas	Plotas, m ²
F6-1	Popiežių patalpos	26.71
F6-2	Popiežių patalpa	19.16
F6-3	Templinio šio holas	7.25
	Bendras plotas	129.33
F6-4	Halls, kabinas	129.33
	Viešbučio kambariai	473.47
F6-127	Viešbučio kambaris (suven room)	24.80
F6-128	Viešbučio kambaris (suven room)	25.15
F6-129	Viešbučio kambaris (suven room)	35.76
F6-130	Viešbučio kambaris (suven room)	35.76
F6-131	Viešbučio kambaris (suven room)	35.76
F6-132	Viešbučio kambaris (suven room)	35.76
F6-133	Viešbučio kambaris (suven room)	35.76
F6-134	Viešbučio kambaris (suven room)	25.00
F6-135	Viešbučio kambaris (suven room)	25.15
F6-136	Viešbučio kambaris (suven room)	25.01
F6-137	Viešbučio kambaris (suven room)	25.01
F6-138	Viešbučio kambaris (suven room)	25.01
F6-139	Viešbučio kambaris (suven room)	24.58
F6-140	Viešbučio kambaris (suven room)	24.58
F6-141	Viešbučio kambaris (suven room)	24.58
F6-142	Viešbučio kambaris (suven room)	24.58
F6-143	Viešbučio kambaris (suven room)	24.58
F6-144	Viešbučio kambaris (suven room)	24.58
F6-145	Viešbučio kambaris (suven room)	24.58
F6-146	Viešbučio kambaris (suven room)	24.58
F6-147	Viešbučio kambaris (suven room)	24.58
F6-148	Viešbučio kambaris (suven room)	24.58
F6-149	Viešbučio kambaris (suven room)	24.58
F6-150	Viešbučio kambaris (suven room)	24.58
F6-151	Viešbučio kambaris (suven room)	24.58
	Naudingasis plotas (aukštis)	829.47
	Bendras plotas (aukštis)	829.51

F korpusas, 6a. (Viešbutis)

Kambario tipas	Kvadr., m ²
Viešbučio kambaris (suven room)	18
Viešbučio kambaris (suven room)	19
Viešbučio kambaris (suven room)	0
Viešbučio kambaris (suven room)	0
Viešbučio kambaris (suven room)	25
Sąjungti kambariai	0

