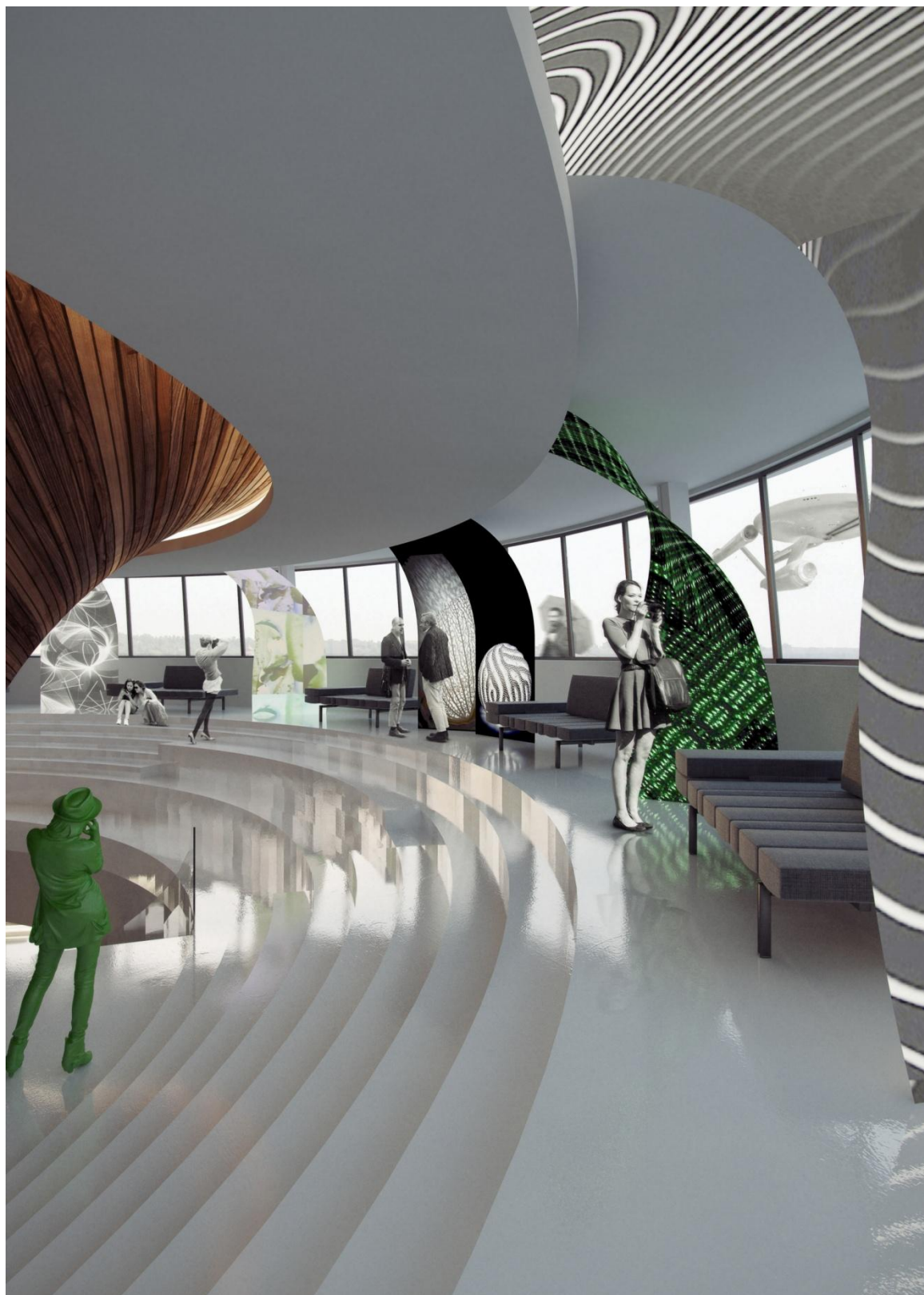


521360

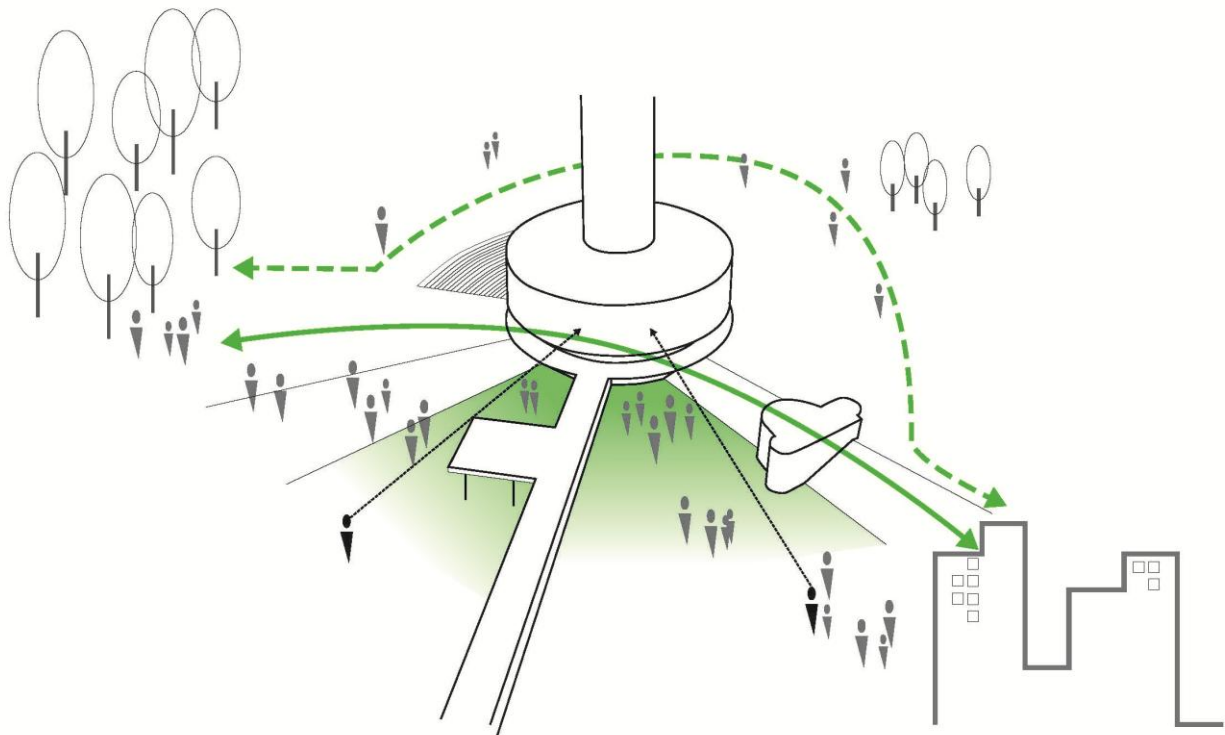
Aiškinamasis raštas



Teritorija

Vilniaus televizijos bokštas yra Vilniaus Karoliniškių mikrorajone, ant šlaito prie Neries upės. Tai aukščiausias statinys Lietuvoje, jis įtrauktas į aukščiausių pasaulio pastatų sąrašą. Palankiu oru šis bokštas gali būti matomas iš beveik bet kurios Vilniaus miesto vietos.

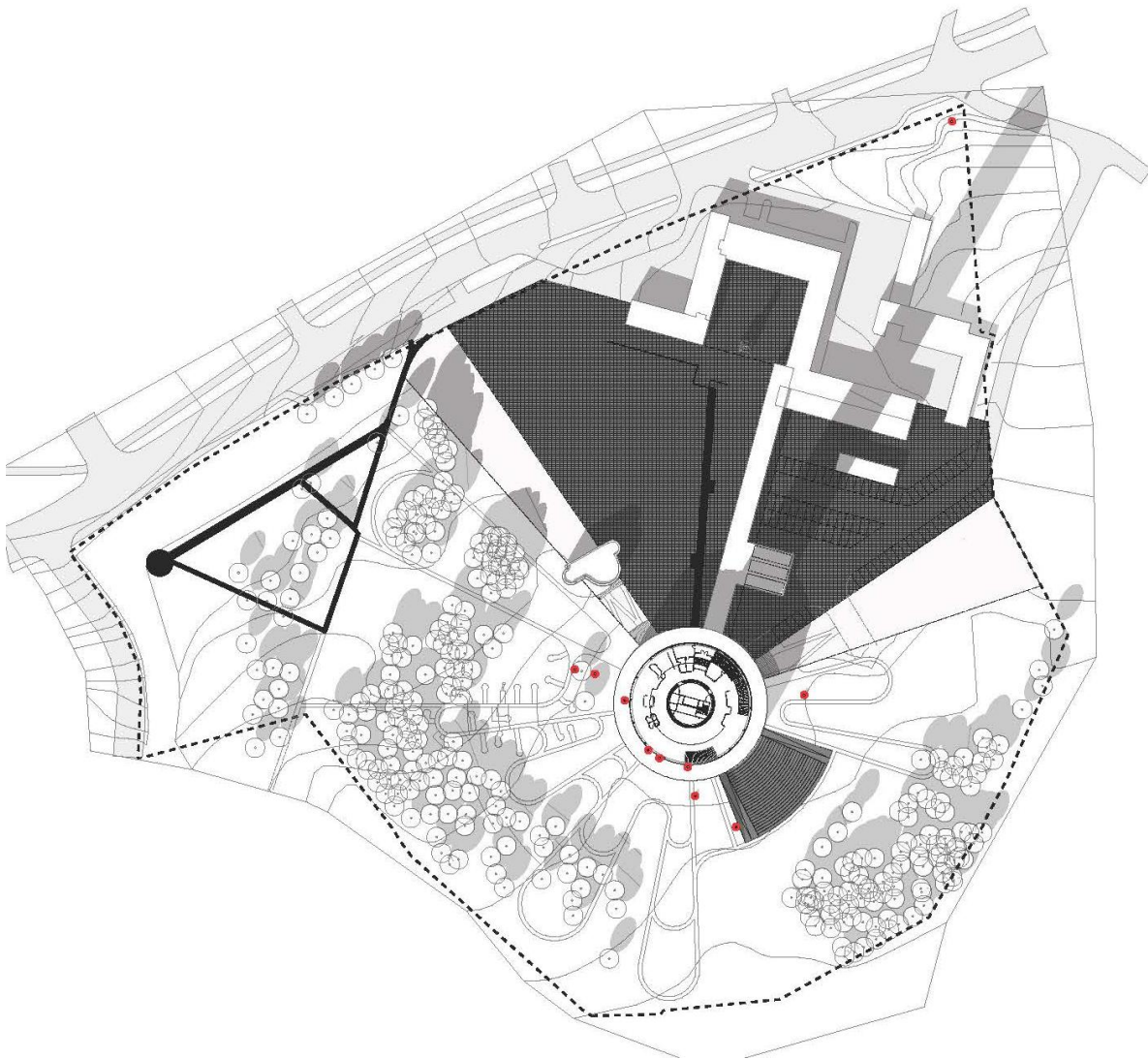
Šiuo metu esantis teritorijos reljefas ir funkcinis išplanavimas nepatogus naujai planuojamoms TV bokšto funkcijoms. Trūksta teritorijos vientisumo su aplinkine urbanistine struktūra - patogių prieigų prie pastato ir patekimo į naujai planuojamą polifunkcinio centro teritoriją, patogaus automobilių parkavimo, vientiso pėsčiųjų ir dviračių takų tinklo su aplinkiniais gyvenamaisiais rajonais ir Karoliniškių kraštovaizdžio draustiniu.



Teritorijos sutvarkymo koncepcijos schema

Siekiant suformuoti patogias prieigas nuo Sausio 13-osios g. prie rekonstruojamo pastato keičiamas teritorijos reljefas. Nukasant dalį esamo reljefo formuojama aikštė ir automobilių bei autobusų parkavimo aikštelė, iš kurių patenkama į TV bokšto patalpas ir aplink pastatą planuojamą parką. Teritorijoje planuojamos vaikų žaidimo aikštelės, pikniko/griliaus zona, mobili koncertų scena ir lauko kino teatras.

Teritorijoje esami saugomi objektai įsilieja į naujai projektuojamą takų sistemą. Saugomi objektai, kurie negali būti išsaugoti dėl projektinių sprendinių atvaizduojami kaip projekcijos ant naujai projektuojamų dangų.



Teritorijos sutvarkymo planas

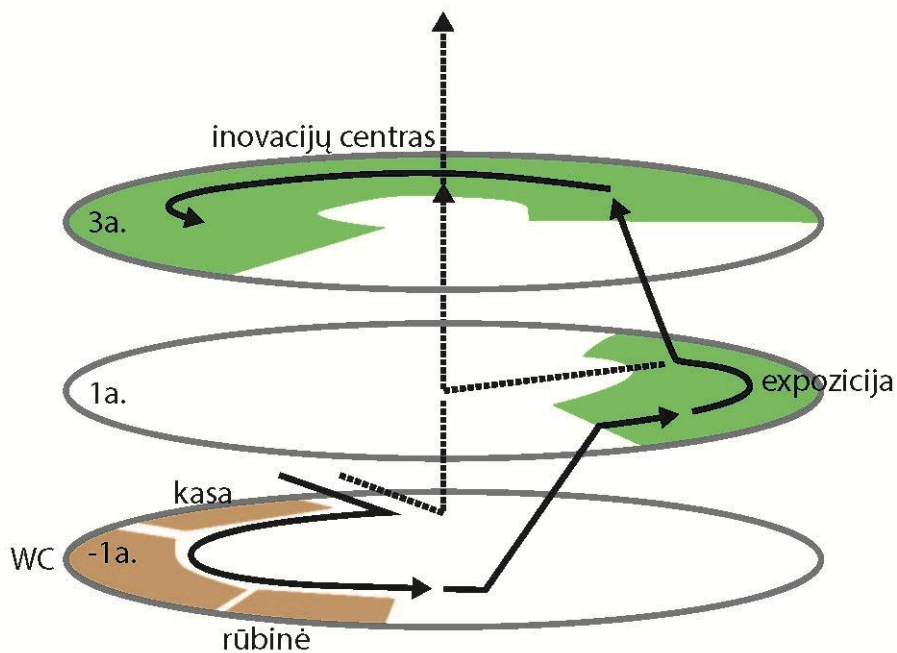
Tokiais teritorijos sutvarkymo ir reljefo performavimo sprendiniais siekiama kuo labiau integruoti TV bokšto pastatą ir teritoriją į aplinkinę urbanistinę struktūrą ir atriboti funkciškai nuo LRTC administracinio pastato, kad nesikirstų darbuotojų ir lankytojų srautai.

Pastatas

Į rekonstruojama TV bokštą patenkama iš naujai formuojamos aikštės tiesiai į rūšio patalpas, kur projektuojamas vestibulis, rūbinės, tualetai, pagalbinės patalpos ir patalpos aptarnaujančios lauko kino teatrą. Žiemą saugumo sumetimais į pastatą patenkama per esamą požeminį tunelį, kuris keičiant teritorijos reljefą ir formuojant aikštę rekonstruojamas į galeriją.

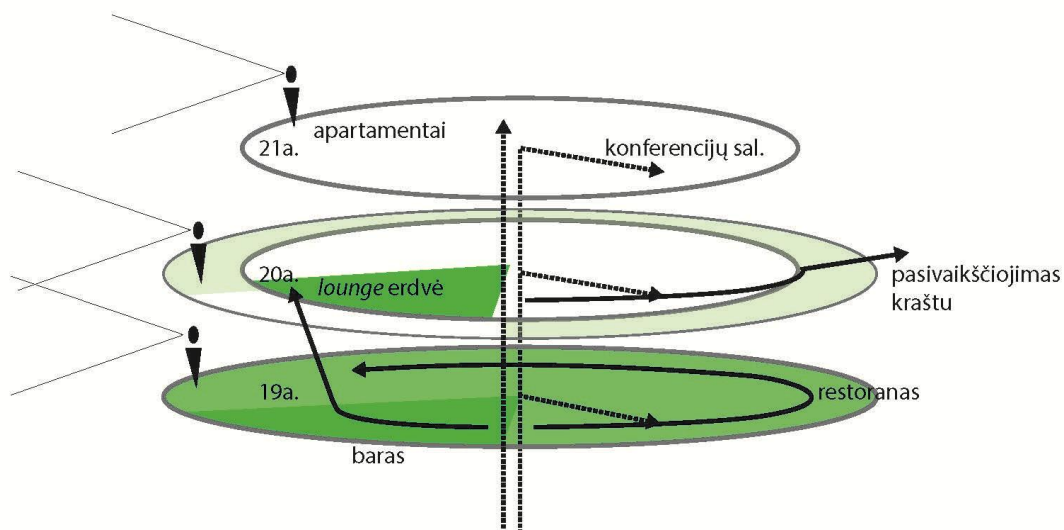
Iš rūšio į pirmąjį pastato aukštą patenkama laiptais arba liftu. Pirmajame pastato aukšte projektuojamos kavinės su lauko terasomis, ekspozicijų salė, vaikų žaidimo zona, siuvenyrų parduotuvė, patalpos administracijai ir apsaugai.

Į trečiąjį pastato aukštą patenkama naujai projektuojamais laiptais ir esamais vertikalinais ryšiais kur projektuojama erdvė mokslo ir inovacijų centrui (eksploratoriumas), kuris išsiskirtų inovatyviomis ekspozicijomis, skirtomis interaktyviam mokslo ir naujausių technologijų pažinimui.



-1 - 3 aukštų funkcinė schema

19 a. pastato aukšte paliekama restorano funkcija su besisukančiu pagrindu, nes autorių nuomone tai vienas išskirtiniausių ir atraktyviausių pastato bruožų. Vienintelis toks restoranas, kuriame mėgaujamosi besikeičiančiomis Vilniaus panoramomis ir tokio restorano interjeras būtent pabrėžia pastato struktūrą. Iš restorano laiptais patenkama į 20 - a. aukšte projektuojama "lounge" zona, kur visa erdvė formuojama keliais lygiais. Skirtinguose lygiuose projektuojamos skirtingos funkcijos. Aukščiausiame patalpos lygyje projektuojama 25-ųjų interaktyvių ekranų ekspozicija kuria galima naudotis stebint miesto panoramas. 3d kino salė projektuojama amfiteatro principu integruojant į bendrą keliais lygiais formuojamą erdvę.



19-21 aukštų funkcinė schema

21-ame aukšte projektuojami prabangūs apartamentai ir konferencijų salė. Siekiant apartamentuose turėti patalpas su langais iki žemės apartamentų grindys pakeliamos 1,3m. Apartamentų aptarnavimas iš restorano galimas laiptais arba bendru liftu.

Eksterjeras išsaugomas atliekant būtinuosius remonto darbus. Ant trečio aukšto stogo įrengiama aikštelė ir būtinos priemonės kopimui bokšto stiebu. Ant "taurės" 19 aukšto stogo įrengiama atvira apžvalgos aikštelė apgaubta apsauginiu tinklu, neleidžiančiu lankytojams iškristi ar išmesti daiktų iš bokšto. Atviroje apžvalgos aikšteleje bus teikiamos ekstremalios paslaugos: vaikščiojimas bokšto kraštu (angl. *Edge walk*); šuolis su lynais „*Sky Jump*“ ir nusileidimas lynais nuo bokšto „*Abseiling*“ Visos reikalingos apsauginės priemonės būtų projektuojamos techninio projekto vykdymo metu.

Interjeras

Idėja - "High-tech" architektūros pabrėžimas

Naujoji pastato daugiafunkciškumo idėja skatina interjeru pabrėžti pastato konstrukcijas ir inžinerinius sprendimus. Pastatas yra išskirtinis ir jis pats yra pagrindinis eksponatas. Interjero akcentu tampa pastato konstrukcijos, kurios yra pastato išskirtinumas, esamos sienų lenktos formos ir atviras betonas.

Rūsio patalpose pagrindiniu interjero elementu tampa laikančios pastato konstrukcijos.

Nauji interjero elementai pabrėžia ir išryškina esamą pastato struktūrą.

Vidaus apdailos medžiagos, baldai ir įranga projektuojama aukštos klasės, išlaikant vientisą ir plastišką erdvę. Interjere naudojamų medžiagų atspalviai natūralūs, ramūs (nat. medis, betonas, pilki, rudi atspalviai). Taip išryškinamas pagrindinis akcentas -Vilniaus miesto panoramos.



Restorano 19 -ame aukšte fragmentas

Restorano baldai aukštos klasės, bet neužgožiantys bendros idėjos ir pagrindinio restorano akcento - Vilniaus panoramų. Atviras baras ir virtuvės taip pat puikiai dera su pagrindine interjero idėja.



Prabangių apartamentų 21 -ame aukšte fragmentas