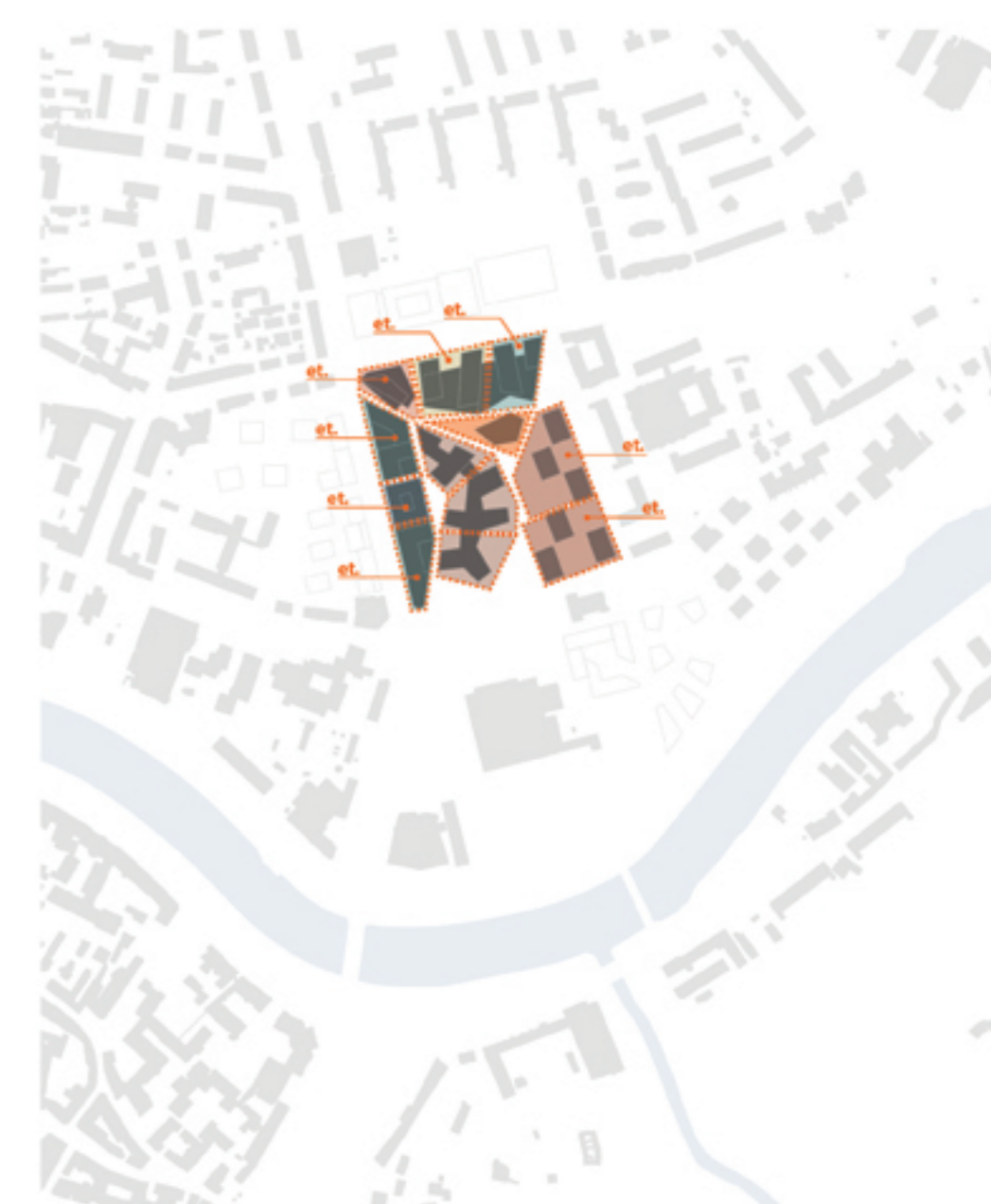


Teritorijos frontalių refleksija



Teritorijos vystymo etapiškumas



Genplanas M 1:1000

PLANOJAMOS TERITORIJOS RĪMA
 ŠANČO DETALIOJO PLANO REGLAMENTO RĪBOS
 ŽVŪJŲ KAPINŲ TERITORIJOS RĪMA
 PARKINGŲ (VAŽIAVIMASISVAŽIAVIMAS)
 9 aukštai (34 m)
 PROJEKTUJAMŲ PASTATŲ AUKŠČIAI (AUKŠČIAI METRAIS)
 ŽALIOSIOS ZONOS



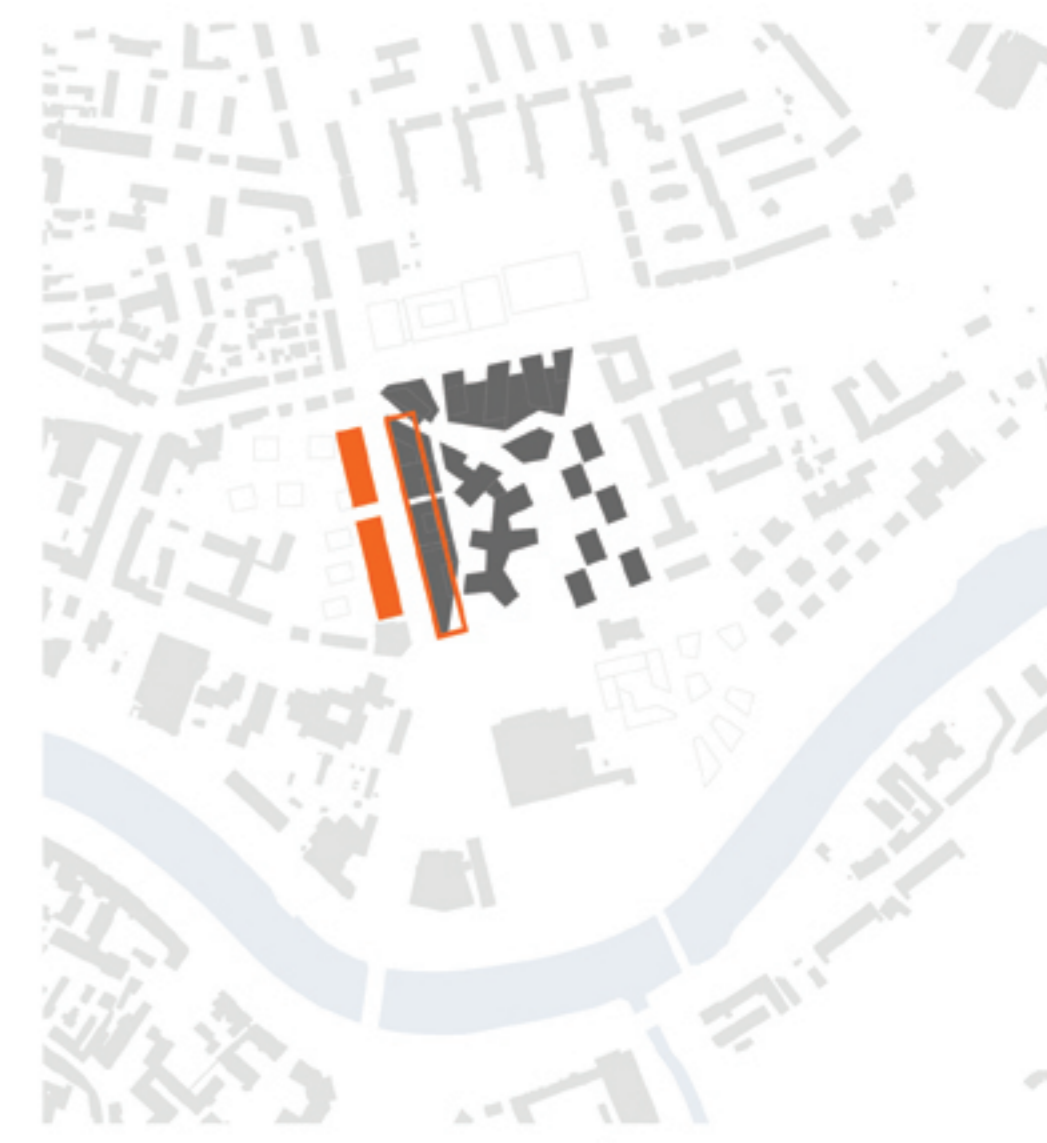
Taškinio užstatymo negatyvas



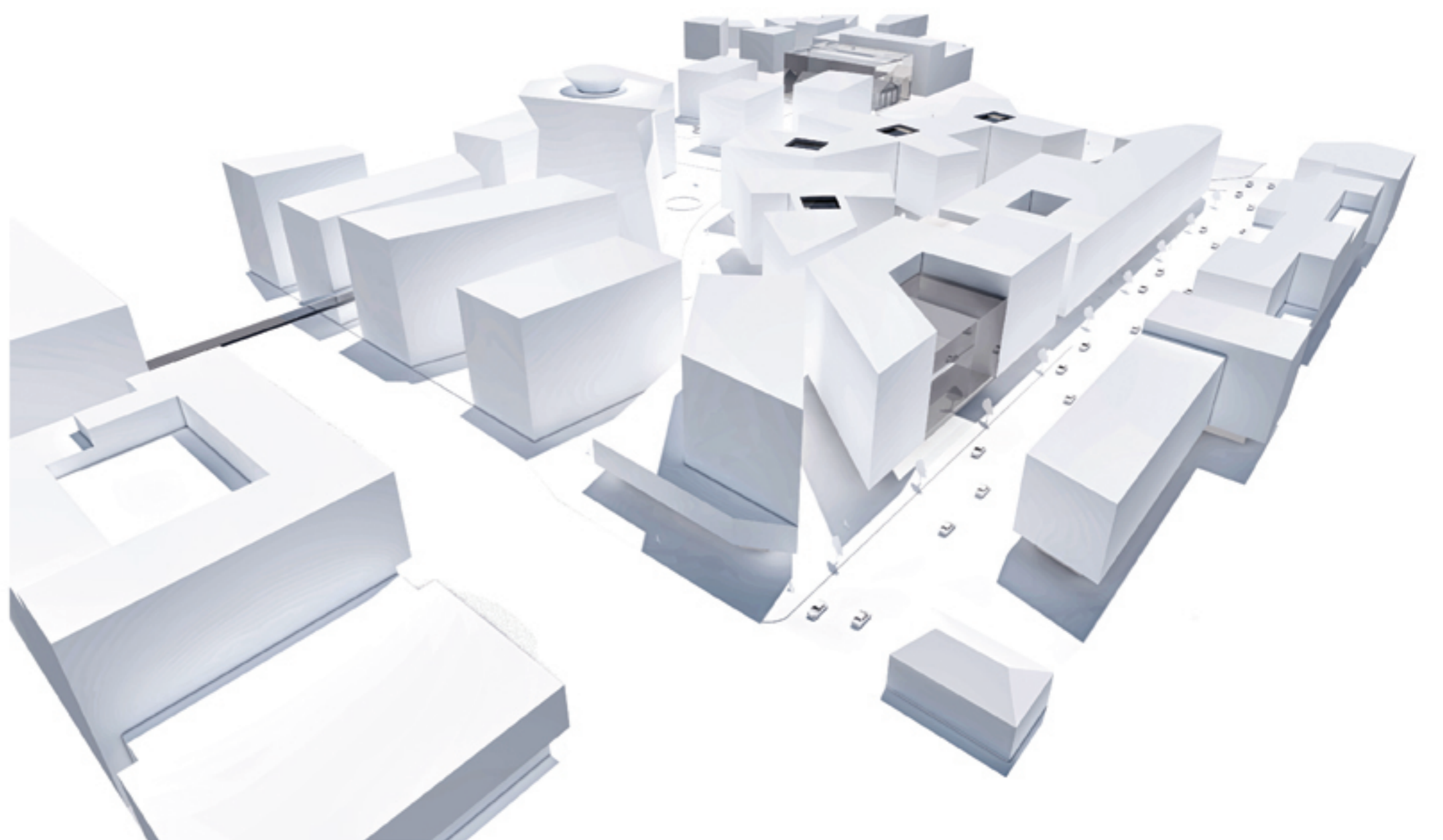
Erdvės tekėjimas UPĖS LINK



Taškinio užstatymo refleksija



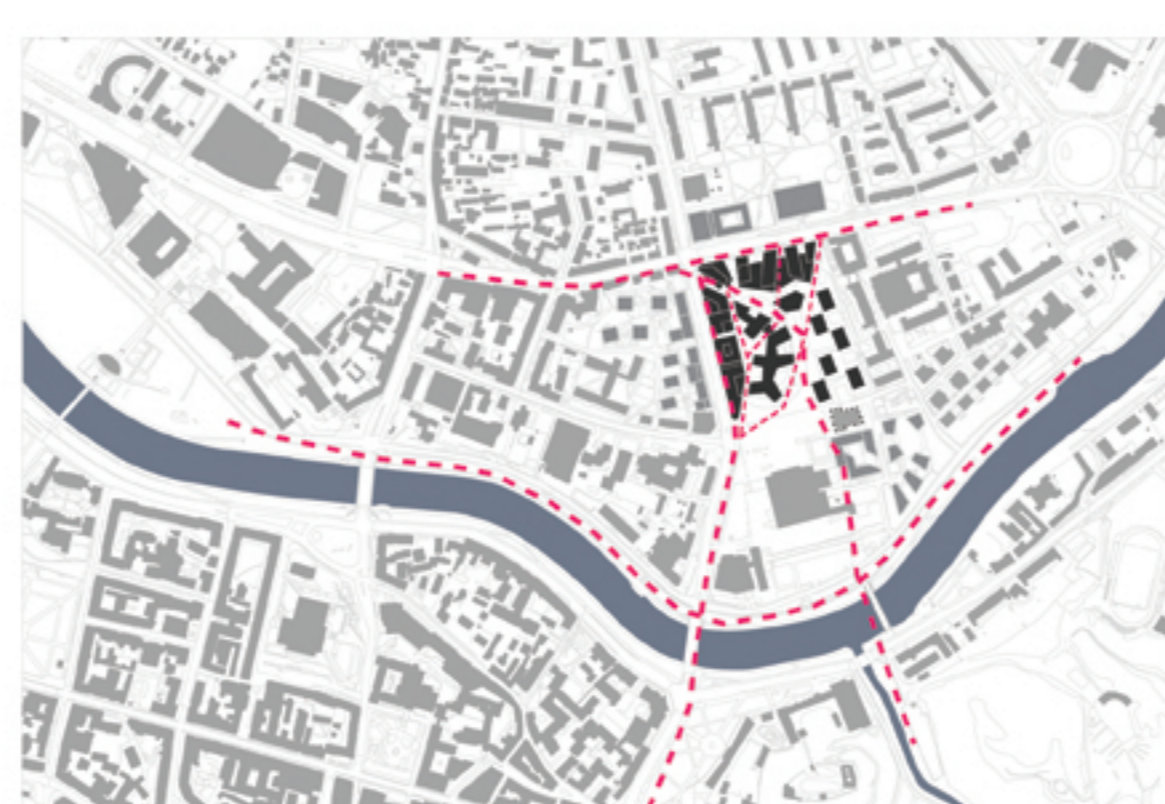
Rinktinės g. perimetro refleksija



Vizualizacija



Viešosios erdvės



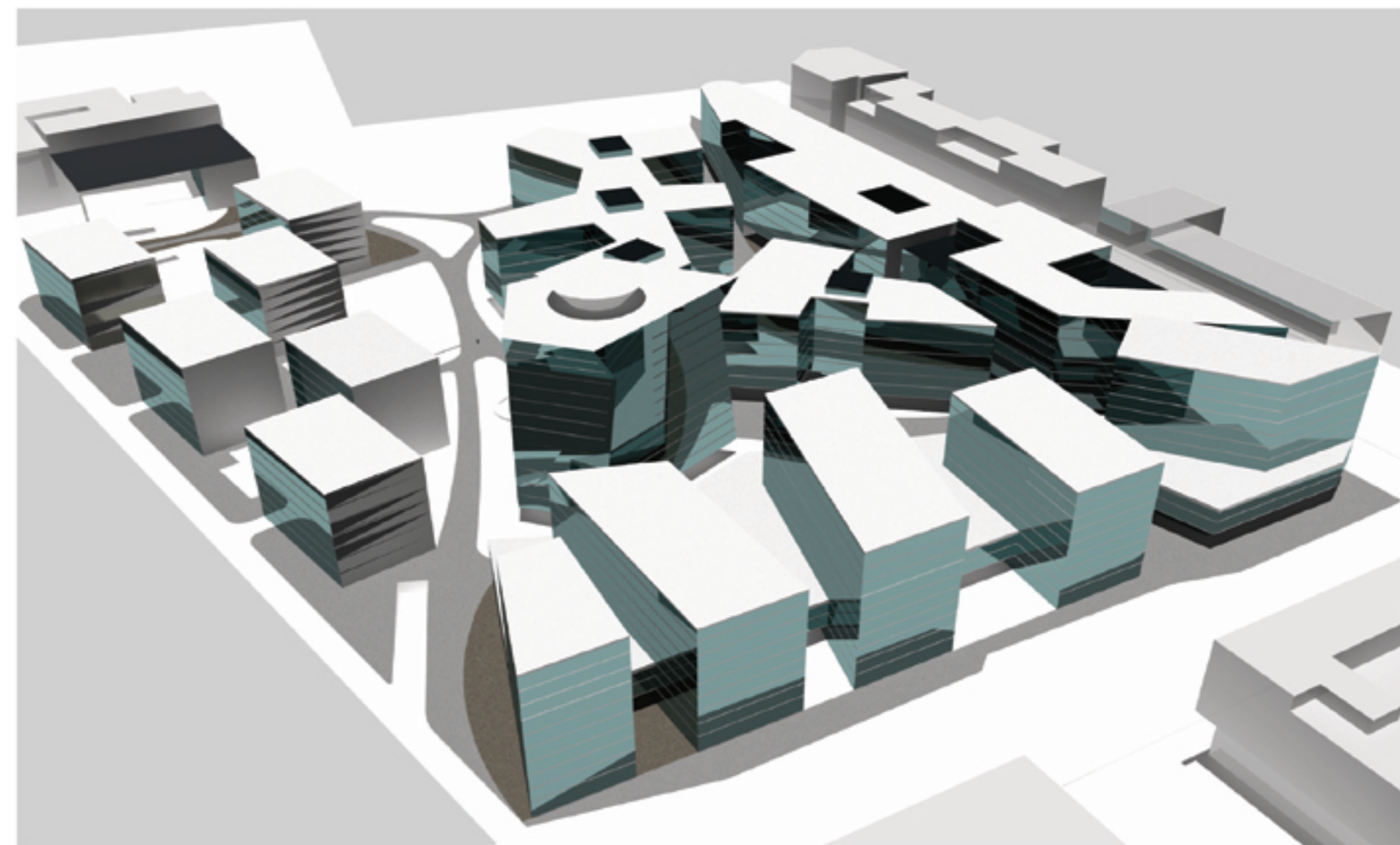
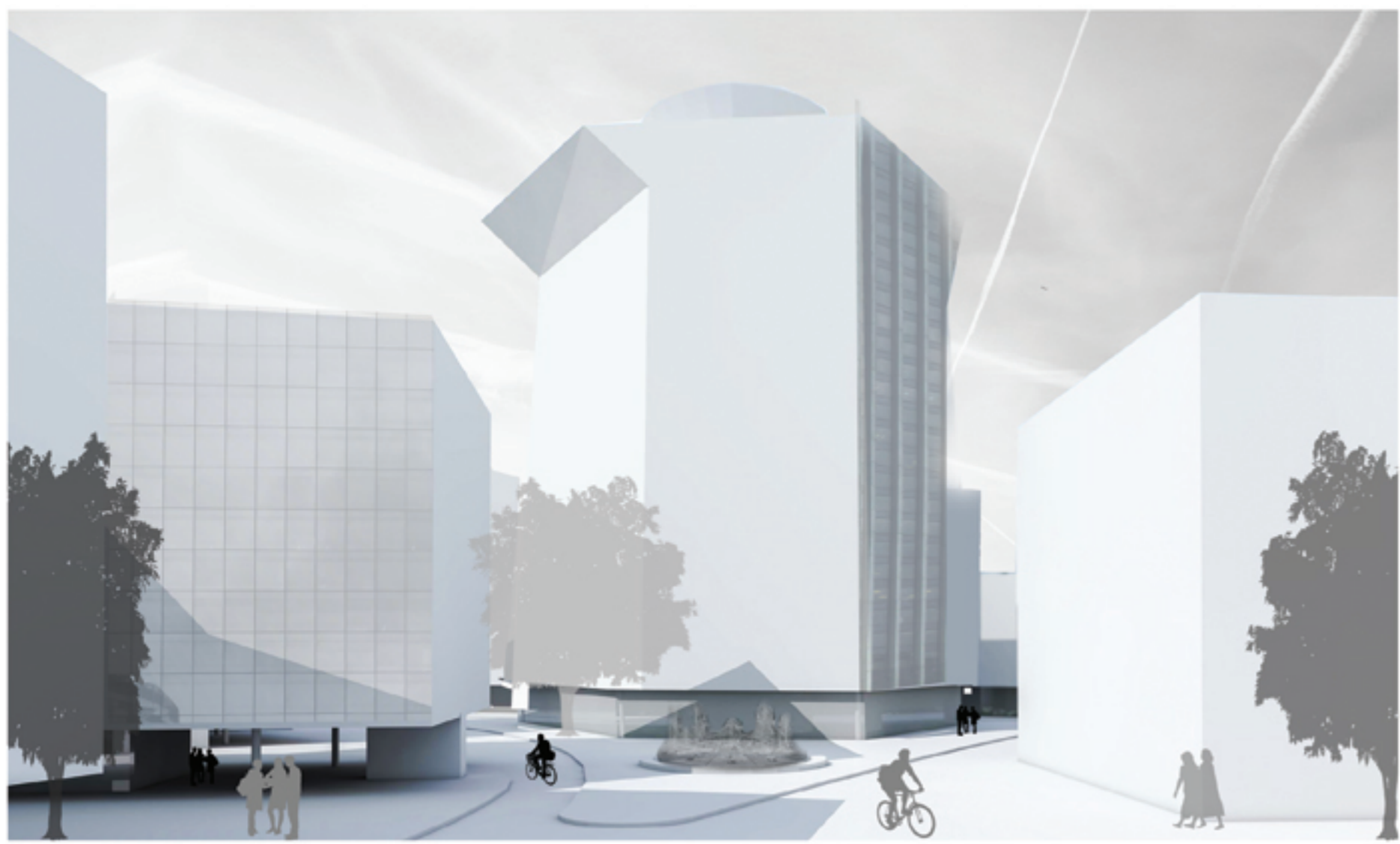
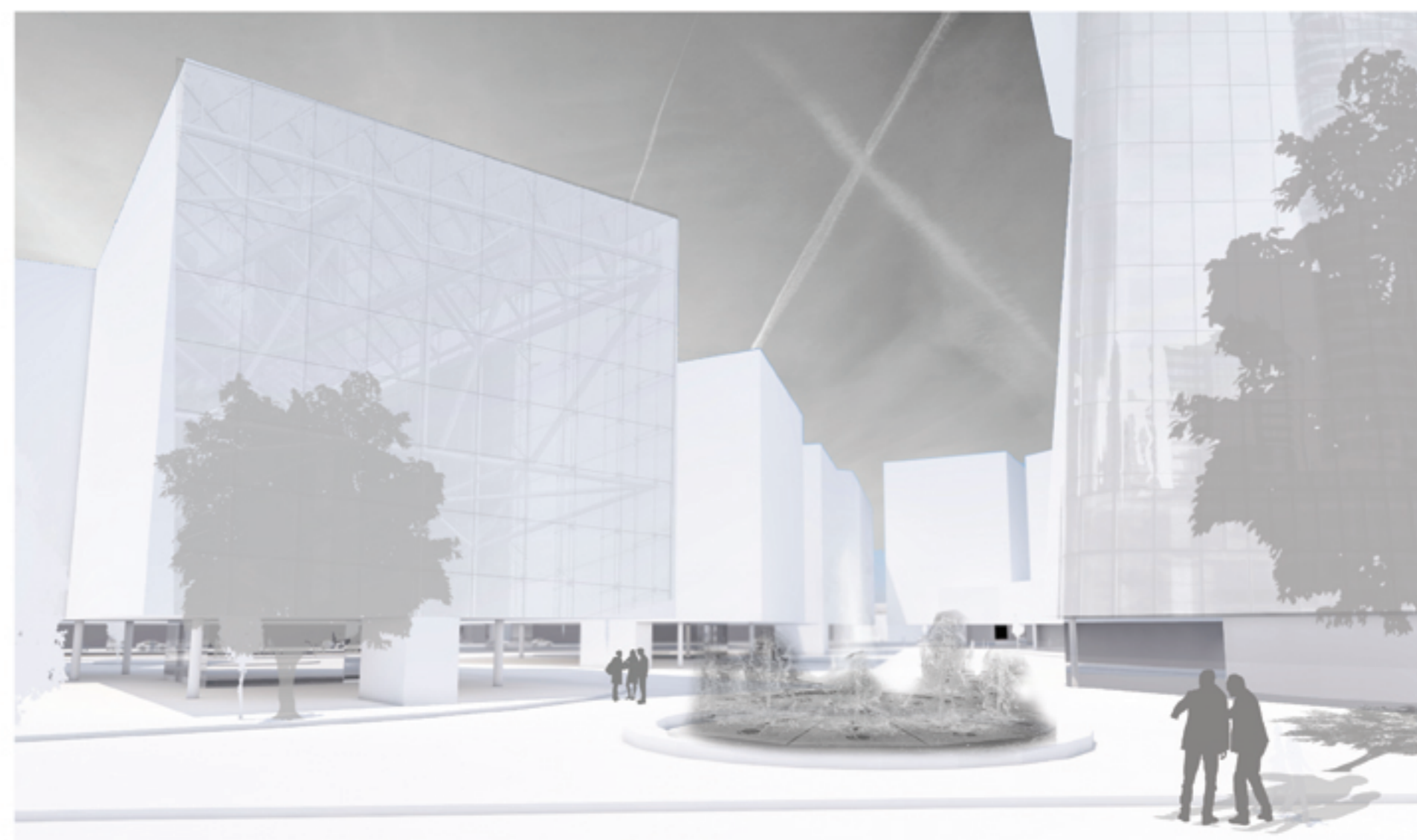
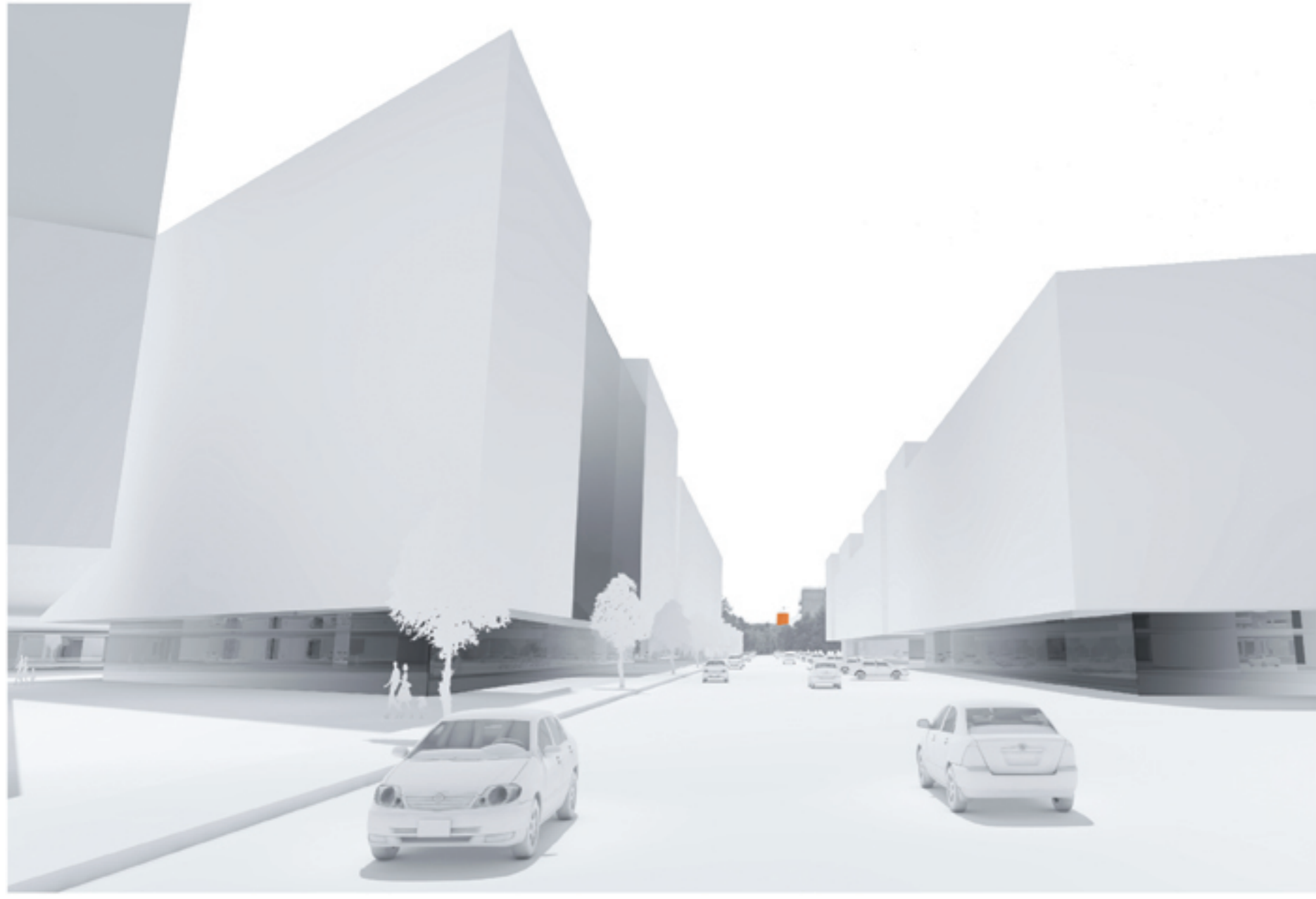
Pėsčiųjų srautai



Dviračių takai

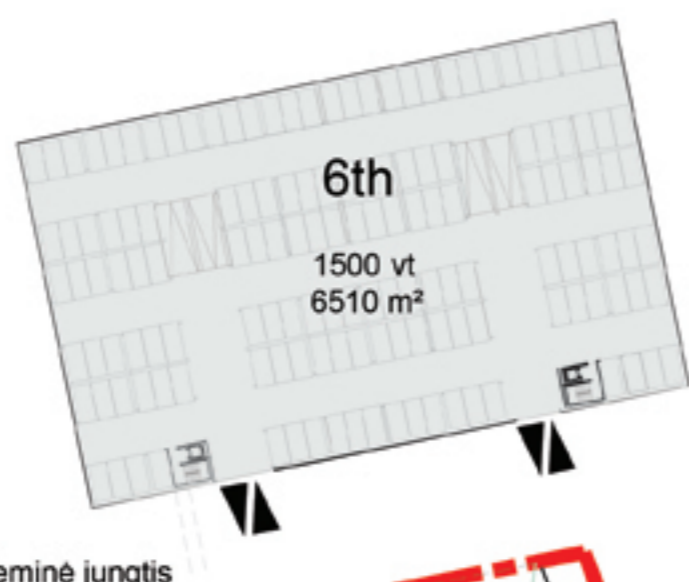


Transporto schema

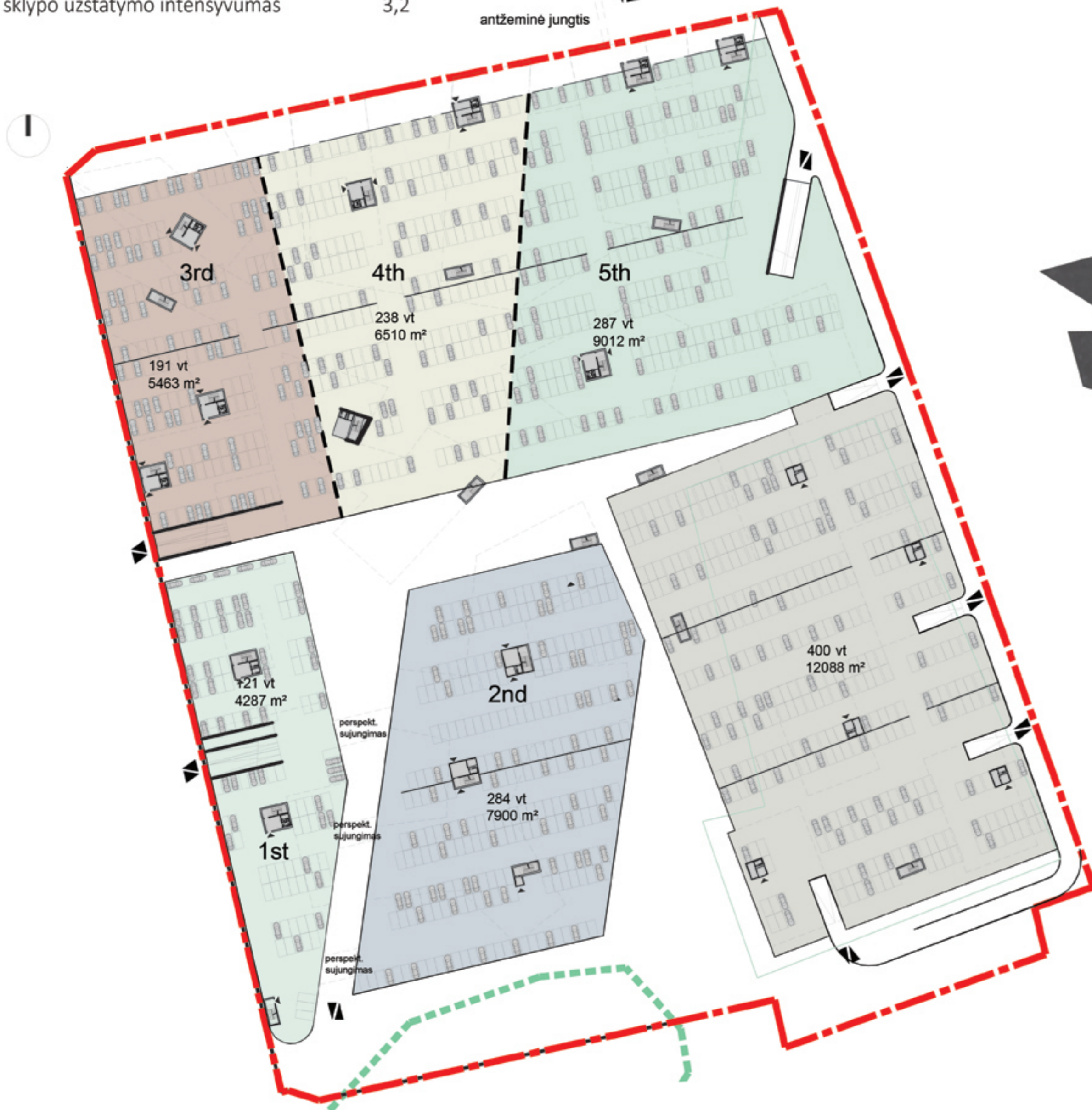


Vizualizacijos ir įvaizdžiai

Teritorijos užstatymo parametrai	
A sklypo bendras plotas	66 624 m ²
Antžeminės statybos A sklype bendras pl.	212 105 m ²
Požeminės statybos A sklype bendras plotas	36 763 m ²
Požeminės statybos A sklype bendras plotas	46 370 m ²
Automobilių stovėjimo vietų skaičius	3 000 vt.
Požeminiame parkinge	1 500 vt.
Antžeminiame parkinge	1 500 vt.
A sklypo užstatymo intensyvumas	3,2



A sklypas zonuojamas pagal teritorijos ir konteksto ypatybes. Kiekvienas pastatų kompleksas yra individualus, efektyviai atspindi kontekstą, savaip interpretuoja gretimybų charakterį, atveria geriausius miesto aplinkos vaizdus, kuria komercinį patrauklumą. Ties pagrindinėmis Šeimyniškėlių bei Rinktinės gatvėmis siūlomi reprezentatyvūs pastatai, formuojantys svarbias miesto išsklotines. Šeimyniškėlių gatvės kraštinėje siūlomi aukštesni, statmenai gatvei išdėstyti tūriai, savo kryptimi tęsiantys Žirmūnų rajono užstatymo kryptį.



Požeminio parkingo planas M 1:1000



Maketo nuotrauka



Rinktinės gatvės išsklotinė



Kvartalo pjūvis