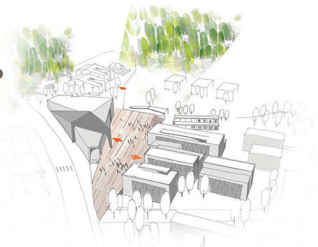
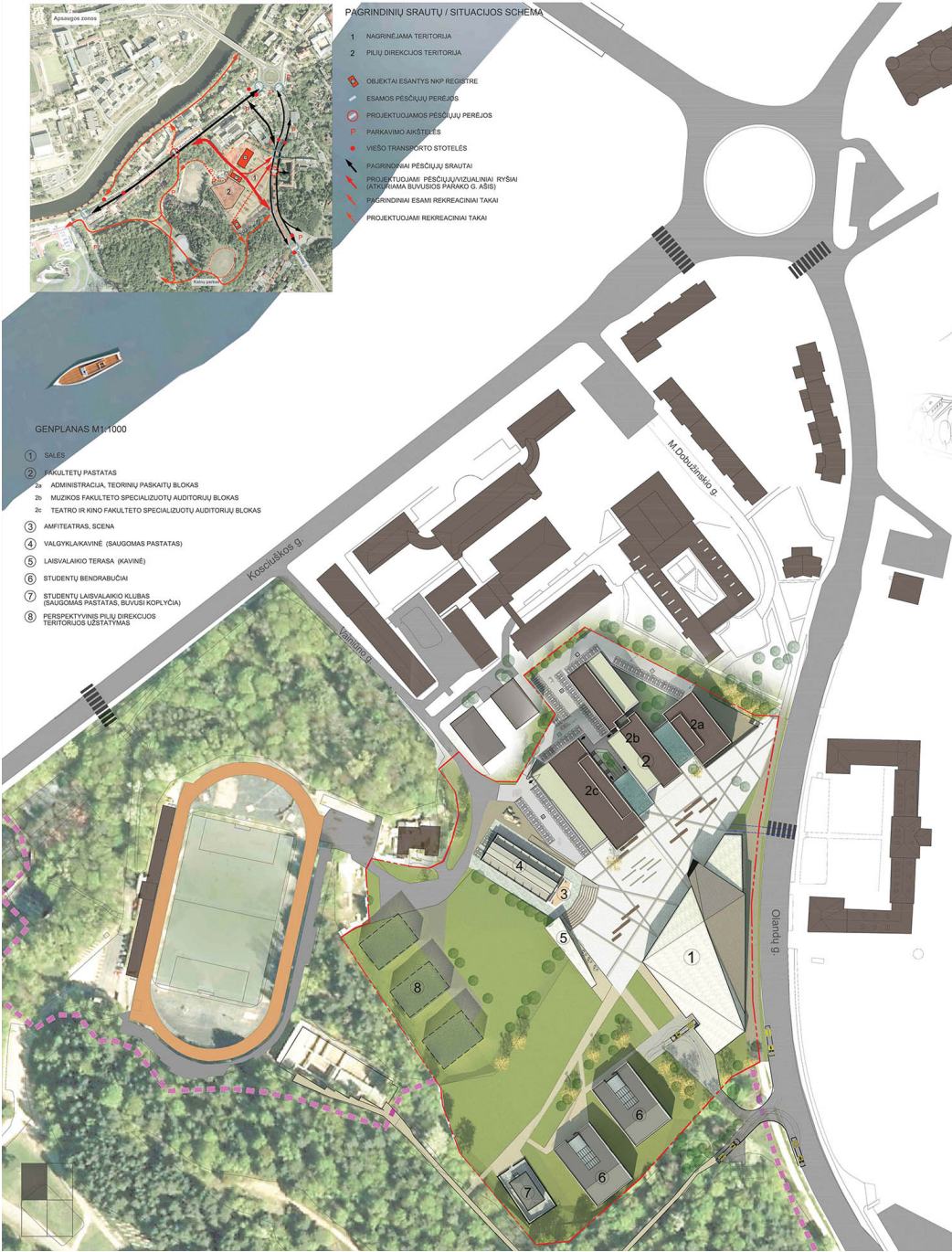


PAGRINDINIŲ SRAUTŲ / SITUACIJOS SCHEMA

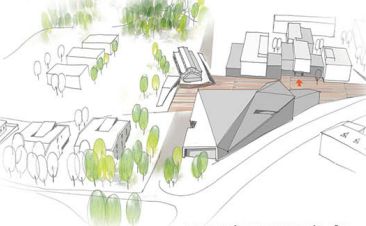
- 1 NAGRINĖJAMA TERITORIA
- 2 PILIŲ DIREKCIJOS TERITORIA
- OBJEKTAI ESANTYS NKP REGISTRE
- ESAMOS PĖSČIŲJŲ PEREJAI
- PROJEKTUOJAMOS PĖSČIŲJŲ PEREJOS
- PARKAVIMO AIKŠTĖS
- VIŠIO TRANSPORTO STOTELĖS
- PAGRINDINIAI PĖSČIŲJŲ SRAUTAI
- PROJEKTUOJAMI PĖSČIŲJŲ/VIDURINIAI RYŠIAI (ATKURIAMA BUVUSIOS PARAKO G. AŠIS)
- PAGRINDINIAI ESAMI REKREACINIAI TAKAI
- PROJEKTUOJAMI REKREACINIAI TAKAI

GENPLANAS 1:1000

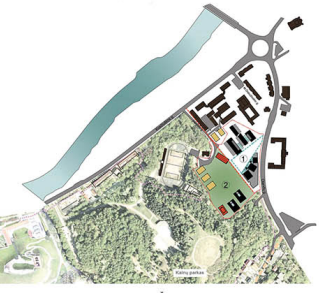
- ① SALES
- ② PIGLIŲ TĖTŲ PASTATAS
- 2a ADMINISTRACIJOS, TEORINĖJŲ PASKAITŲ BLOKAS
- 2b MUZIKOS FAKULTETO SPECIALIZUOTŲ AUDITORIJŲ BLOKAS
- 2c TEATRO IR KINO FAKULTETO SPECIALIZUOTŲ AUDITORIJŲ BLOKAS
- ③ AMFITEATRAS, SCENA
- ④ VALGYKLAKAVINĖ (SAUGOMAS PASTATAS)
- ⑤ LAISVALAIKIO TERASA (KAVINĖ)
- ⑥ STUDENTŲ BENDRABUČIAI
- ⑦ STUDENTŲ LAISVALAIKIO KLUBAS (SAUGOMAS PASTATAS, BUVUSI KOPLYČIA)
- ⑧ PERSPEKTYVINIS PILIŲ DIREKCIJOS TERITORIJOS UŽSTATYMAS



VIZUALINĖ AIKŠTĖS AŠIS

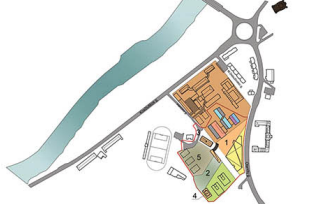


VIZUALINĖ PARAKO GATVĖS AŠIS



UŽSTATYMO TIPAS (MORFOTIPAS)

- PARAKO G. / VAINČINDO G. AŠIS SKIRIANTI URBANIZUOTĄ/KVARTALINĖ IR LAISVATĀŠKINĖ (PARKO TERITORIJOS) UŽSTATYMA
- PROJEKTUOJAMA VIDINĖ / APJUNGIANČIJI AIKŠTĖ
- BAGIAMAS FORMUOTI KVARTALINIS UŽSTATYMAS SU APJUNGIANČIA VIDINE AIKŠTE
- LAISVOS / TĀŠKINIS (PARKO) UŽSTATYMAS



FUNKCINĖ SCHEMA

- MOKSLO MIESTELIS (MOKSLO TERITORIA)
- VIDINĖ (APJUNGIANČI) AIKŠTĖ, INFRASTRUKTŪROS TERITORIA
- SALJŲ BLOKAS
- STUDENTŲ GYVENAMŲJŲ TERITORIA
- VIDINĖ (APJUNGIANČI) AIKŠTĖ
- PIEVA
- AMFITEATRAS, VALGYKLAKAVINĖ, LAISVALAIKIO TERASA (SAUGOMAS PASTATAS)
- STUDENTŲ LAISVALAIKIO KLUBAS (SAUGOMAS PASTATAS, BUVUSI KOPLYČIA)
- PILIŲ DIREKCIJOS TERITORIA (EKSPLOZICJA, PIEVA)

SLĖNIS

Lietuvos muzikos ir teatro akademijos studijų miestelis Olandų g. Vilniuje

