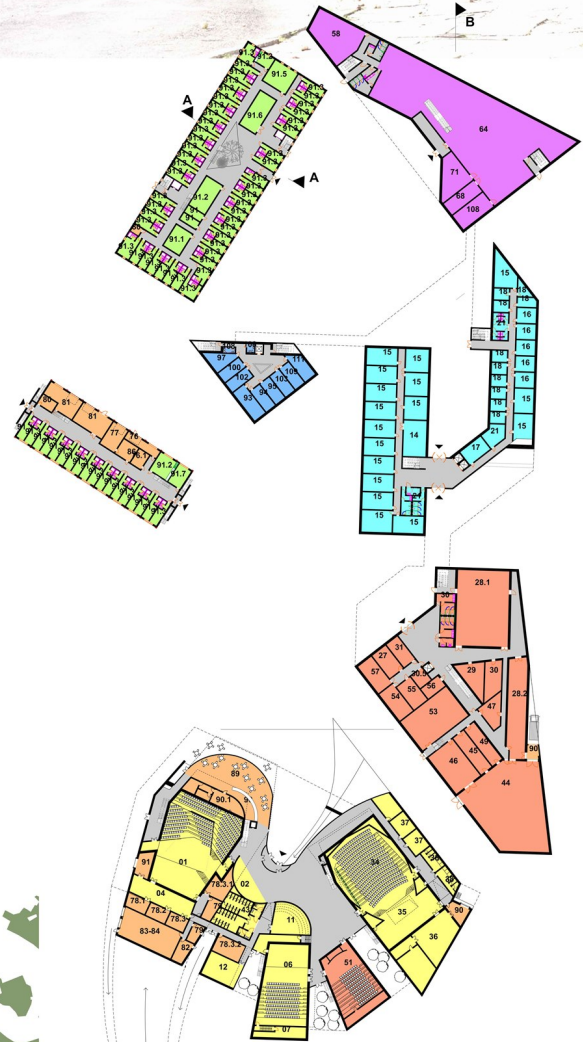


111223

LIETUVOS MUZIKOS IR TEATRO AKADEMIJOS STUDIJŲ MIESTELIS OLANDŲ G. VILNIUJE



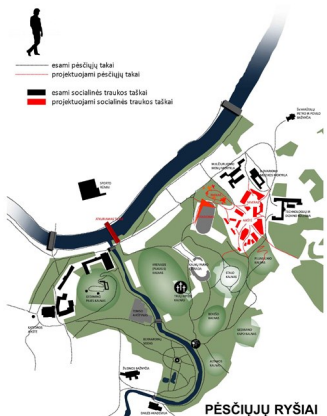
KOMPOZICINĖS AŠYS

- SUTARTINIAI ŽENKLAI**
- esamas užstatymas
 - projekcijams pastatui
 - pagrindiniai šiluminiai / projekcijams pastatui
 - privačiam aptarnaujamam transportui
 - preliminarai Parko direkcijos teritorija
 - Teatras ir Operos Akademija
 - Techninių mokymų būklės
 - Muzikos fakultetas
 - Architektūros fakultetas
 - Verslo administravimas
 - Administravimas
 - automobilių stovėjimo aikštelės (112 vietų)
 - projekcijoms dviračių trasa
 - pagrindiniai pėsčiųjų nyšiai

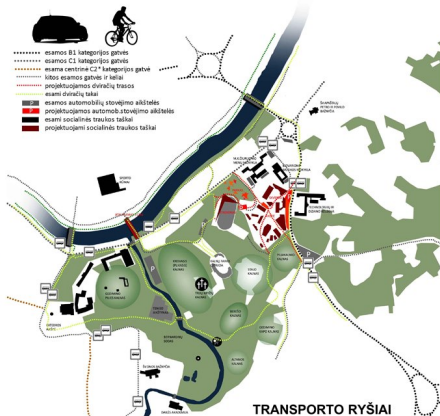
GENPLANAS M1:1000

- esami pėsčiųjų takai
- projektuojami pėsčiųjų takai
- esami socialinės traukos taškai
- projektuojami socialinės traukos taškai

- esami dviračių takai
- projektuojami dviračių takai
- esamos automobilių stovėjimo aikštelės
- projektuojamos automobilių stovėjimo aikštelės
- esami socialinės traukos taškai
- projektuojami socialinės traukos taškai



PĖSČIŲJŲ RYŠIAI

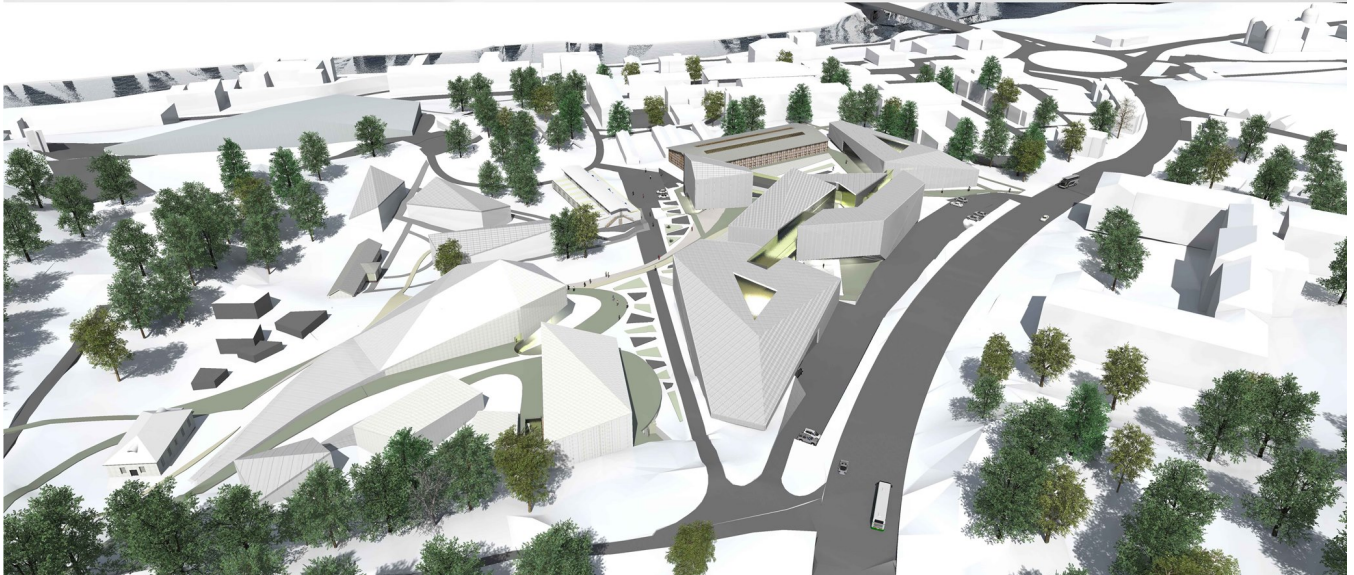
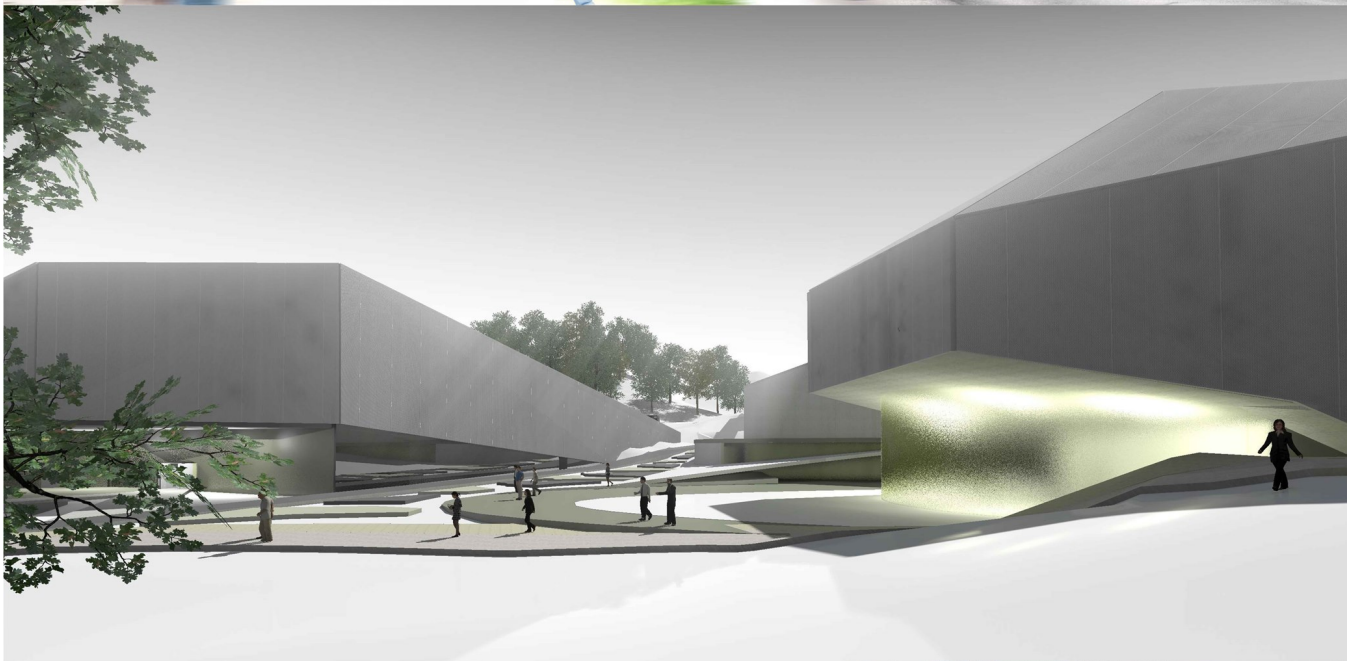


TRANSPORTO RYŠIAI

PIRMO AUKŠTO PLANAS M1:500

111223

LIETUVOS MUZIKOS IR TEATRO AKADEMIJOS
STUDIJŲ MIESTELIS OLANDŲ G. VILNIUJE



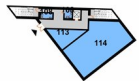
111223

LIETUVOS MUZIKOS IR TEATRO AKADEMIJOS STUDIJŲ MIESTELIS OLANDŲ G. VILNIUJE

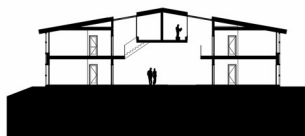
Nr.	Patalpų pobūdis	Patalpų priklausymas blokam	Plotas (š. vienetų)	Kabiarbių skaičius, vnt.
1	Koncertų salė (400 vietų)	SB	516,50	1
2	Rūbina	SB	50,00	1
3	Infrastruktūra susijusi su salės vėsu, karnetų, krovinių liftais ir kt.	SB		
4	Sandėliavimo patalpa	SB	79,33	1
5	Garso režisieriaus patalpa	SB	34,80	1
6	Kamernetų salė (150 vietų)	SB	251,52	1
7	Garso režisieriaus auditorija	SB	40,72	1
8	Dirigento kambariai	SB	15,00	1
9	Arfo klasė	SB	20,00	1
10	Kontrabaso klasė	SB	15,00	1
11	Čiuo studija	SB	60,19	1
12	Mufamųjų studija	SB	60,00	1
13	Neoklaidė auditorija	SB	31,00	2
14	Duklės auditorijos studijos	MF	606,94	11
15	Vidutinės auditorijos	MF	1928,65	53
16	Mažosios auditorijos	MF	300,00	15
17	Profesoriaus (MF)	MF	29,90	1
18	Auditorijos studentų saviraišiai	MF	56,454	47
19	Auditorijos žmonių zona/auditorijos zona: tualetai, krėklės	MF	61,18	2
20	Krauklės	MF	145,28	
21	MF instrumentų saugojimo patalpa su apimtelėmis laikyti instrumentams ir plokštelėms	MF	25,51	1
22	Vadybos auditorijos	TKF	983,62	9
23	Vadybos auditorijos	TKF	146,74	4
24	Scenos kalbos auditorijos	TKF	90,27	2
25	Scenos kalbos auditorijos	TKF	214,43	1
26	Scenos kalbos auditorijos	TKF	40,00	4
26.1	Per rengimo kambariai	TKF	145,33	2
26.2	Duetai, tualeto vyrams, moterims	TKF	111,81	6
27	Profesoriaus/ Posaudžių ir positarų kambariai	TKF	34,00	1
28	Mažoji scena salė (black box)	TKF	269,47	1
28.1	Salė	TKF	126,41	1
28.2	Studija	TKF	143,06	1
29	Per rengimo kambariai	TKF	44,28	2
30	Higienos zona: krėklės, duetai, tualetai, skalbykla	TKF	155,00	
30.5	Techninė patalpa	TKF	14,86	1
31	Rūbina	TKF	27,91	1
32	Vestibulio (gijimas) (TKF)	TKF		
33	Savitarinės ir posūvio zonos	TKF		
34	Tomo salė	SB	368,12	1
35	Scena	SB	104,14	1
36	Dekoracijų sandėlis	SB	183,55	1
37	Per rengimo kambariai	SB	50,00	2
38	Higienos zona: krėklės, duetai, tualetai	SB	41,00	2
39	Techninio personalo patalpa	SB	54,20	1
40	Rūbina	SB		
41	Vestibulio	SB		
42	Karnet biuras	SB		
43	Tualeto žiūrovams	SB	100,74	1
44	Filmavimo studija	TKF	402,71	1
45	Pašalinio patalpa kameros technikai	TKF	42,52	1
46	Pašalinio patalpa foninai ir grupai	TKF	96,67	1
47	Pašalinio patalpa - grimerinė	TKF	34,14	1
48	Patalpų dekoracijų sandėliavimas	TKF	13,00	1
49	Vairo ir garso aparatai	TKF	18,78	1
50	Mano salė	TKF	15,00	5
51	Kino salė	TKF	199,35	1
52	Kino salė garso savaraimė	TKF	45,00	1
53	Garso patalpa studija (GIR)	TKF	147,00	1
54	Kamerinės muzikos studijos (KMS) aparatai	TKF	39,91	1
55	MelSio	TKF	33,75	1
56	Mažosios literatūros studijos (MŠ) aparatai	TKF	19,30	1
57	Garso redagavimo, montavimo ir mūlimųjų auditorija	BT	40,00	2
58	Teorinių paskaitų auditorija	BT	118,19	7
59	Teorinių paskaitų auditorija	BT	136,45	2
60	Teorinių paskaitų auditorija	BT	496,73	11
61	Konferencijos auditorijos	BT	60,00	4
62	Teorinių dalykų dėstytojų darbo patalpa	BT	142,79	4
63	Patalpų projekcinis mokymo mokymams	BT	60,00	4
64	Biblioteka: skaitykla, aviri	BT	822,04	1
66	Muziejus: kabinetai	BT	36,88	1
68	Knygtara	SB	21,62	1
71	Leidybos centras: vedėjas	BT	61,84	1
72	Folkloro archyvas: priėmimas, darbinis susitikimas	BT	104,59	1
76	Infrastruktūros tarpaiša - Darbinis patalpa kameros kambariai su posūvio zona	IS	21,17	1
76.1	Infrastruktūros tarpaiša - Darbinis duetai	IS	14,64	1
77	Darbinis duetai, elektrikai, atstovai ir kt.	IS	30,00	1
78	Sandėliavimo patalpa	IS		
78.1	Kameraliniai prekyb	IS	21,14	1
78.2	Sandėliavimo patalpa - duetai	IS	20,00	1
78.3	Sandėliavimo patalpa - baldų sandėlis	IS	18,43	1
78.3.1	Sandėliavimo patalpa - muzikos instrumentų sandėlis	IS	33,09	1
78.3.2	Muzikos instrumentų darbinis zona - filmavimo patalpa	IS	34,66	1
79	Dėstytojų patalpa - Darbinis	IS	30,96	1
80	Vadybos patalpa	IS	40,00	4
81	Konferencijos - atitinkamos priemonės	IS	95,84	2
82	Vairuojami	IS	20,18	1
83	Garso patalpa	IS	117,18	1
84	Garso patalpa - mokytojų patalpa su	IS	20,00	1
86	Serverinė	IS	20,00	1
87	Dviračių saugojimo laukštis - vėjas	IS	184,78	1
89	Karnet biuras	IS	30,96	1
90.1	Garso patalpa prie kavinių - uždaro vėjas	IS	58,60	1
90	Rūbina	IS	28,50	3
91	Bendrabūvis - patalpa su saugojimo patalpa	ST	20,00	2
91.1	Bendrabūvis - Skalbykla	ST	31,28	1
91.2	Bendrabūvis - Virtuvė	ST	99,40	4
91.3	Bendrabūvis - Kambariai studijoms	ST	1748,00	129
91.4	Bendrabūvis - Kambariai dalyvams	ST	135,00	9
91.5	Bendrabūvis - LOB - Psichologo kabinetai	ST	43,34	1
91.6	Bendrabūvis - Tiesininkų patalpa	ST	50,00	1
91.7	Studijos žmonių zona	ST	20,65	1
92	Rokatoriai: priėmimas	AD	109,55	1
93	Kabina: administratorius	AD	66,67	2
94	Posaudžių auditorija	AD	20,40	1
95	Kokalinis vadybos skyrius	AD	20,40	1
96	Studijų programų skyrius	AD	20,40	1
97	Studijų informacijos ir dokumentų skyrius	AD	26,00	1
98	Priėmimo skyrius	AD	26,00	1
99	Viešųjų ryšių skyrius	SB	27,91	1
100	Meno centras	SB	26,00	1
101	Vidaus audio tarpaiša	AD	20,40	1
101.1	Bakalarijų apskaitos skyrius, kasa	AD	68,61	1
102	Ekonomikos planavimo skyrius	AD	20,40	1
103	Personalo skyrius - Personalo ik. vadybos darbinis	AD	20,40	1
104	Personalo skyrius - Tiesininkas	AD	20,00	1
105	Viešųjų ryšių skyrius	AD	20,00	1
106	Projektų vadybos skyrius - vadybos i. darbinis	AD	20,00	1
107	Tarptautinių ryšių skyrius	AD	20,00	1
108	Santykių	AD	39	1
108	Garso vairo ir informacinio technologijų centras - vėjas -2 darbinis	BT	46,87	1
109	Infrastruktūros tarpaiša	AD	20	1
110	Infrastruktūros direktoriaus	AD	31,17	2
111	Karjeros ir kompetencijų centras - vėjas	AD	25,17	1
112	Administracijos - posūvio erdvė su vėjuole-alematyvi posaudžių erdvė	AD	28,62	1
113	Posaudžių salė	AD	67,78	3
114	Archyvas su saugojimo patalpa	AD	144,82	1



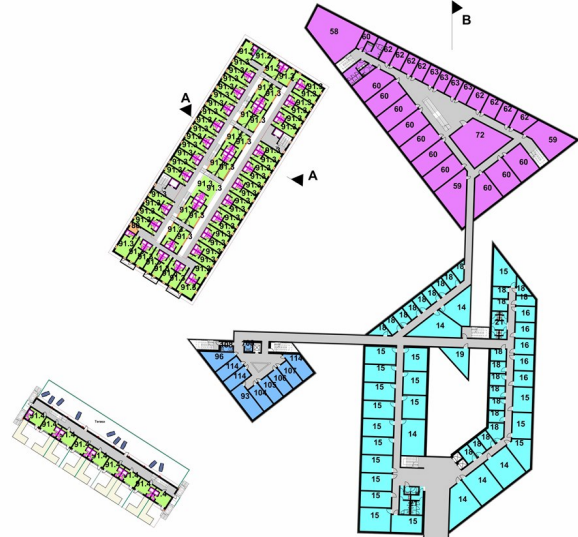
TREČIO AUKŠTO PLANAS M1:500



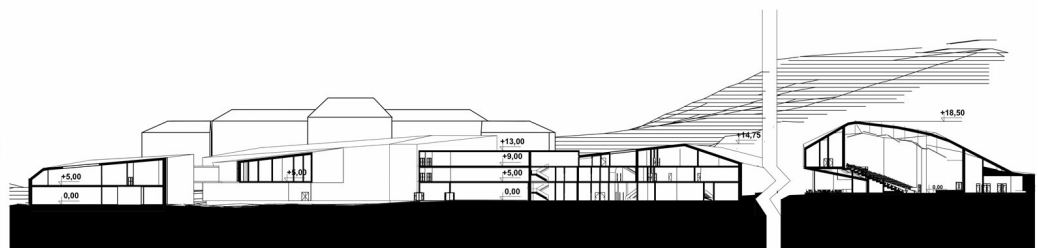
KOKOLINIO AUKŠTO PLANAS M1:500



BENDRABŪCIO PJŪVIS A-A M1:200



ANTRO AUKŠTO PLANAS M1:500



PJŪVIS B-B M1:500

111223

LIETUVOS MUZIKOS IR TEATRO AKADEMIJOS STUDIJŲ MIESTELIS OLANDŲ G. VILNIUJE



PROJEKTUOJAMO PASTATŲ KOMPLEKSO VIZUALIZACIJOS



PARAKO GATVĖS IŠKLOTINĖ



IŠKLOTINĖ IŠ OLANDŲ G. PUSĖS