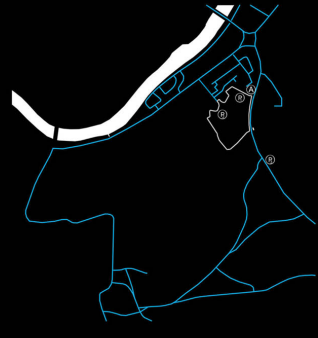


URBANISTINIŲ PASIŪLYMŲ TERITORIJUOSE FORMUOJAMOS VIEŠOSIOS ERDVĖS, LMTA KOMPLEKSAS INTEGRUOJAMAS Į MIESTO VIEŠŲŲ ERDVIŲ SISTEMĄ

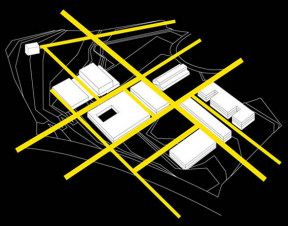


ESAMI PAGRINDINIAI PĖSČIŲŲ SRAUTAI  
VIDINĖ KVARTALO STRUKTŪRA  
KURIANTI RYŠIUS SU GRETIMOMIS TERITORIJOMIS

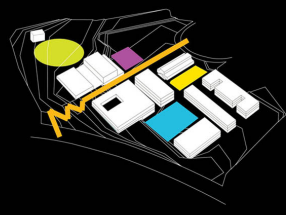


PAGRINDINIAI TRANSPORTO SRAUTAI  
TRANZITINIO AUTOMOBILIŲ JUDEJIMO TERITORIJUOSE ATSIKOMA, SUKURIAMOS PATRAUKLESNĖS ERDVĖS DVIRATININKŲ IR PĖSČIŲŲ JUDEJIMUI

- 1. BENDRABUTIS
  - 2. BENDRABUTIS IR INFRASTRUKTŪRA
  - 3. TEORINIŲ PASKAITŲ PASTATAS
  - 4. MUZIKOS FAKULTETO SPECIALIZUOTŲ AUDITORIŲ PASTATAS
  - 5. TEATRO IR KINO FAKULTETO SPECIALIZUOTŲ AUDITORIŲ PASTATAS
  - 6. ADMINISTRACIJOS PASTATAS
  - 7. SALIŲ BLOKAS
- SKLYPO RIBA
  - A PAGRINDINĖ AIKŠTĖ
  - B LMTA BENDRUOMENĖS AIKŠTĖ
  - C STUDENTŲ KIEMELIS
  - D PĖSČIŲŲ ALĖJA, PAGRINDINIS ĮEJIMAS Į SALIŲ BLOKĄ
  - E AIKŠTĖ GRETA KAMERINĖS SALĖS
  - F PARKINGAS
  - G PARKINGAS
  - H APTARNAUJANČIO TRANSPORTO ZONA
  - I PERSPEKTYVINIS PARKINGAS

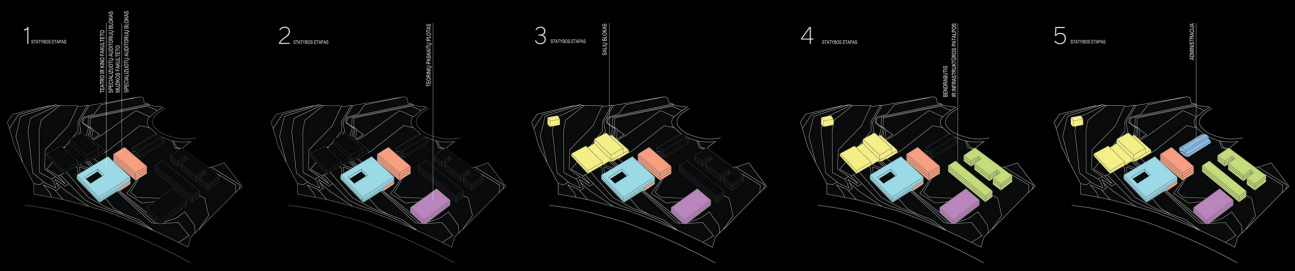


KURIAMOS KOMPLEKSO JUNGTYS SU GRETIMOMIS TERITORIJOMIS IR KULTŪROS INSTITUCIJOMIS  
LOGIŠKAI IR AIŠKIAI FORMUOJAMA STULDIŲ MIESTELIO STRUKTŪRA

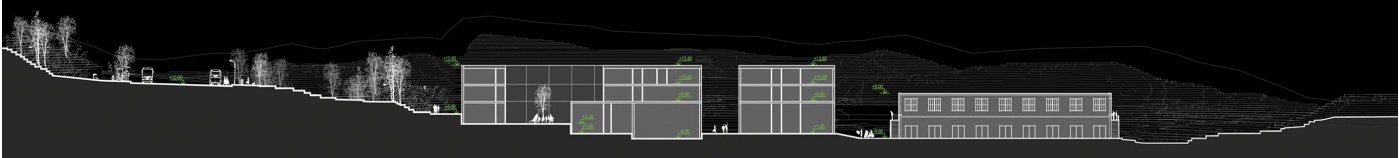
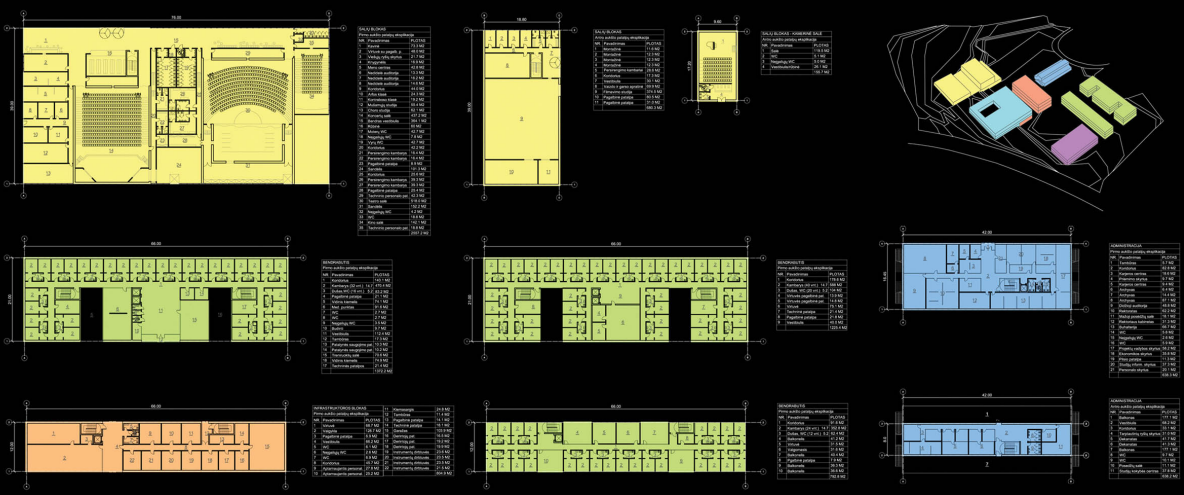
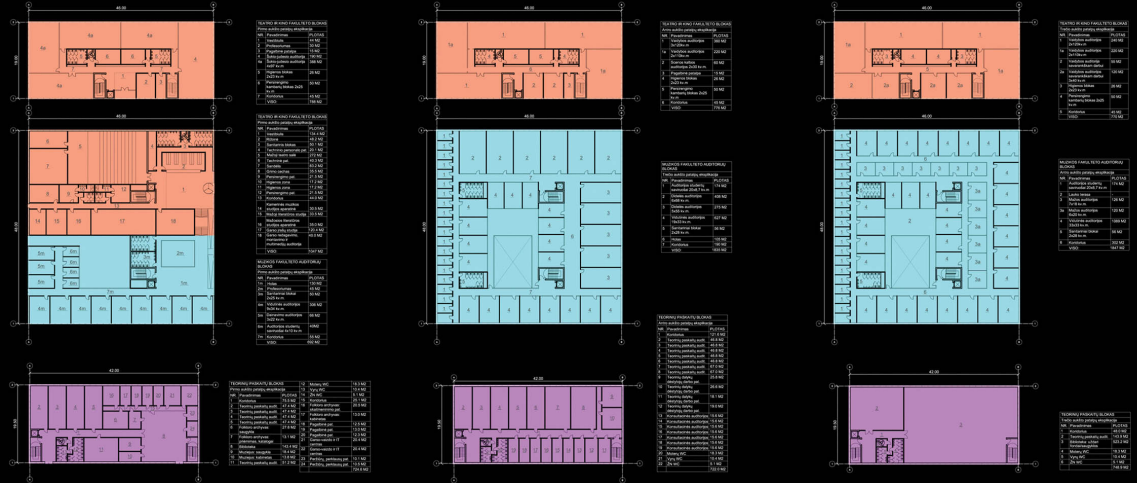


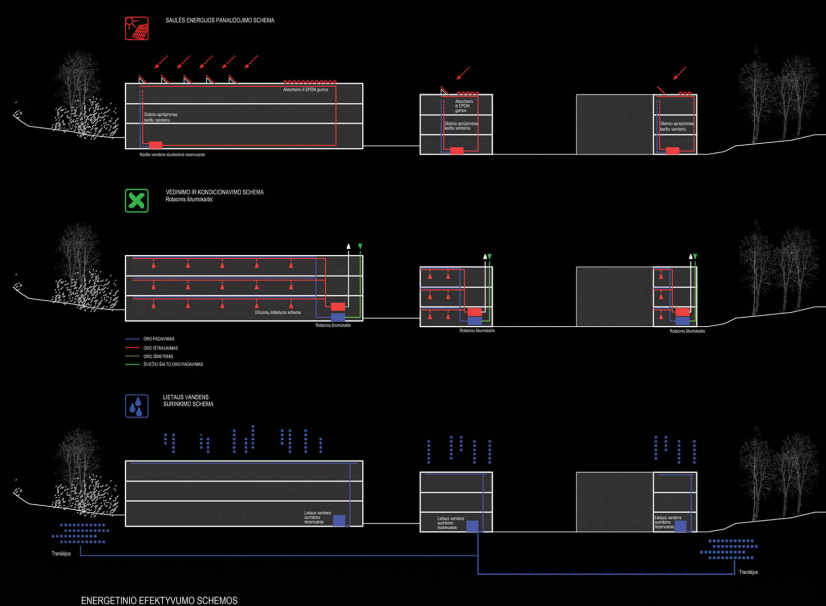
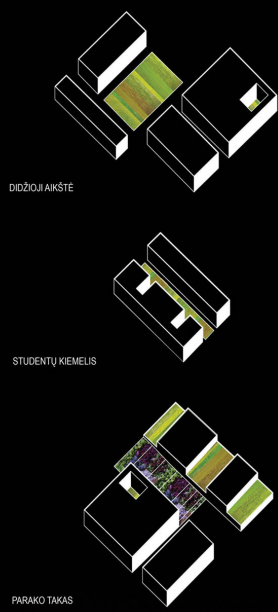
KOMPLEKSO VIEŠŲŲ ERDVIŲ DIFERENCIAVIMAS.  
URBANISTINIŲ PASIŪLYMŲ TIKSLAS SUKURTI JAUKIAS, ŽMOGIŠKO MASTELIO ERDVES, UŽTIKVINANT JŲ KAITĄ IR VAIROVĘ





LMTA KOMPLESO STATYBOS ETAPAI





ENERGETINIO EFEKTYVUMO SCHEMAS

