

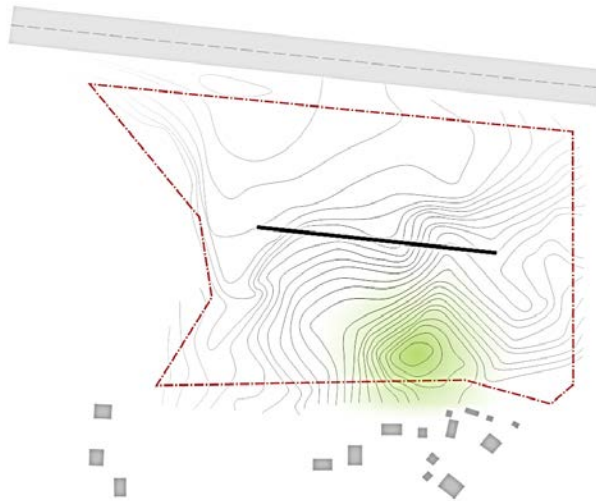
KELIŲ MUZIEJAUS TERITORIJOS SUTVARKYMO IR PASTATO
AIŠKINAMASIS RAŠTAS

377773



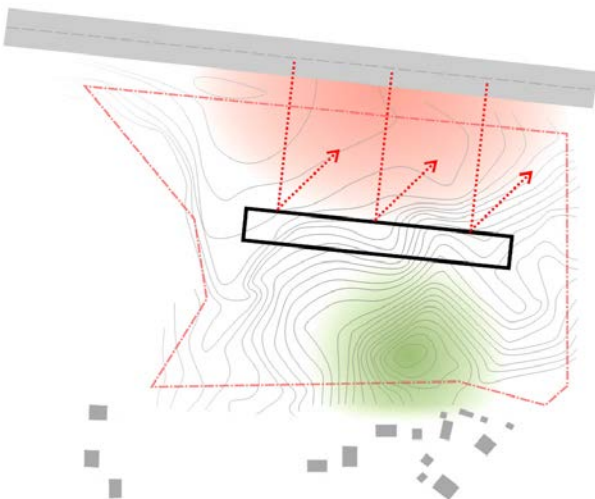
URBANISTIKA

Sklypas, kuriame projektuojamas kelių muziejus, pasižymi išraiškingu landšaftu. Aukščiausia sklypo vieta yra ties pietine jo riba, apribota automagistralės iš vienos pusės, žemiausia – ties šiaurine riba, apribota privačių namų kvartalu. Parenkant pastato vietą sklype, pagrindinis tikslas buvo nustatyti ribą tarp triukšmo ir ramybės, tarp naujo ir esamo užstatymo. (Žr. pav. 1)

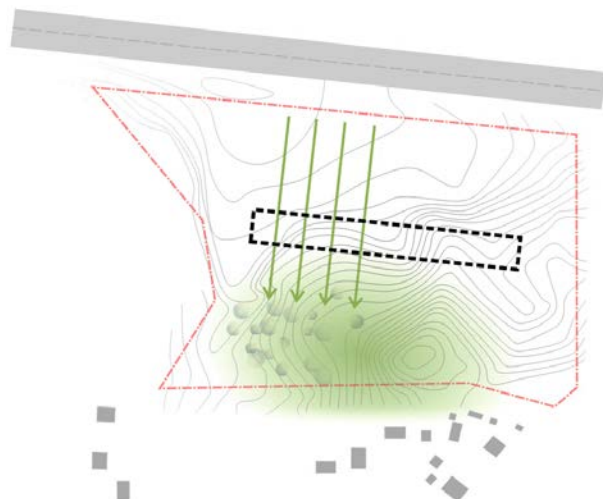


Pav. 1

Būsimo muziejaus vieta parinkta arčiau kelio apsaugos zonos. Pastato vieta aiškiai apibrėžia funkcinės teritorijos zonas: pietinę, kur planuojamas pagrindinis muziejaus parkas su lauko ekspozicija, ir šiaurinę, kur numatomas žalias laukas su fragmentine ekspozicija. Pastato vieta išlaisvina esamas teritorijos kalvas, pakelta jo forma leidžia šioms zonoms vizualiai susijungti. Pastato linija formuoja aiškų triukšmo ekraną nuo autostrados. (Žr. pav. 2, 3)



Pav. 2



Pav. 3

TERITORIJOS SUTVARKYMAS

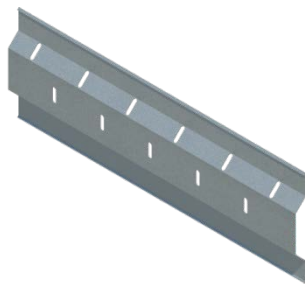
Pagrindinis automobilių parkavimas numatomas pietinėje sklypo zonoje: muziejui numatomos 32 automobilių ir 4 autobusų parkavimo vietos, muziejaus administracijai ir motelio gyventojams – 18 parkavimo vietų. Įėjimas į pastatą formuojamas iš pietinės pusės per simbolinį tiltą – galeriją. Šviesaus granito trinkelėlių takais formuojama aiški geometrinė struktūra, statmenai atsiremianti ir „praeinanti“ pro projektuojamą pastatą. Takų struktūros praplatintose atkarpose numatoma lauko ekspozicija, o griežta jų struktūra apjunginama plastiškais granitinių atsijų takais.

SKLYPO PLANAS

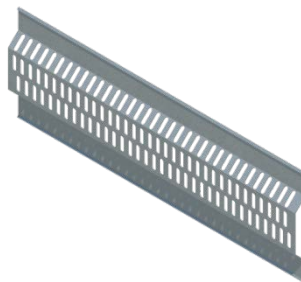
Pietinėje sklypo dalyje siūloma įrengti parką su poilsio ir ekspozicijos zonomis. Prie pastato formuojamas stačiakampis vandens telkinys su vandens kaskada prie lauko kavinės terasos. Vandens telkinys atliktų dvi funkcijas: priešgaisrinę (pastato išorės gesinimui) ir estetinę (dengtos lauko ekspozicijos atspindys).

ARCHITEKTŪRA

Muziejaus pastato forma paprasta stačiakampė, atspindinti kelio atkarpos fragmento išraišką. Pastato linija formuojama kaip aiškus ženklas ir triukšmo ekranas. Pagrindinis įėjimas formuojamas per tiltą – galeriją, kuri prapjauna pastatą ir užsibaigia apžvalgos aikštele. Galerija įstiklinta berėmiu grūdintu žaliu stiklu. Žalia spalva simbolizuoja žalio šviesoforo signalą – laisvę judėti.



Pav. 4



Pav. 5

Pastato apdailai naudojamas aliuminio skardos lankstinys su stačiakampėmis 80x200 išpjovomis užapvalintais kampais – tai išdidintas kelio apsauginio atitvaro atitikmuo. Langu zonose montuojamas tokio paties profilio lankstinys su tankesne perforacija. (Žr. Pav.4, 5) Pastato architektūroje aktyviai dalyvauja vakarinis apšvietimas. Tarp sienos ir lankstinio įrengtas apšvietimas per išpjovas skardoje spinduliuoja kiliminį mirgėjimą. (Žr. Pav. 6)

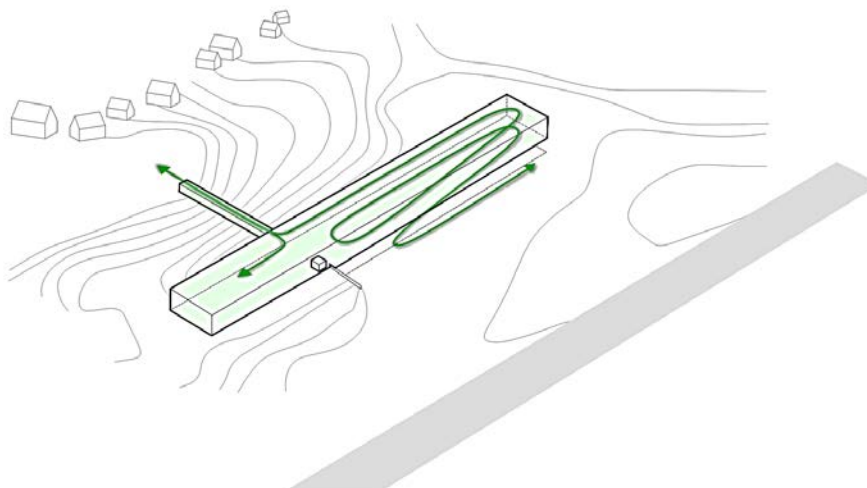


Pav. 6

Kelių muziejaus informacinis užrašas projektuojamas atskirai nuo pastato iš tūrinių raidžių.

FUNKCIJA

Pastato funkcija suskirstyta į tris funkcinius blokus: ekspozicinių salių su kavine, konferencijų centro patalpų blokas; administracinių ir motelio patalpų blokas; lauko ekspozicijos su eksponatų saugojimo patalpomis blokas. Pagrindinis dėmesys skiriamas nuosekliam muziejaus lankytojų judėjimui ekspozicinėmis erdvėmis. Lankytojas per vestibulį patenka į muziejaus trečią aukštą, kuriame numatomos pastovių ir keičiamų ekspozicijų salės, per jas judėdamas spiralės principu pandusais leidžiasi žemyn iki pirmo aukšto lauko ekspozicijos. (Žr. Pav.7)

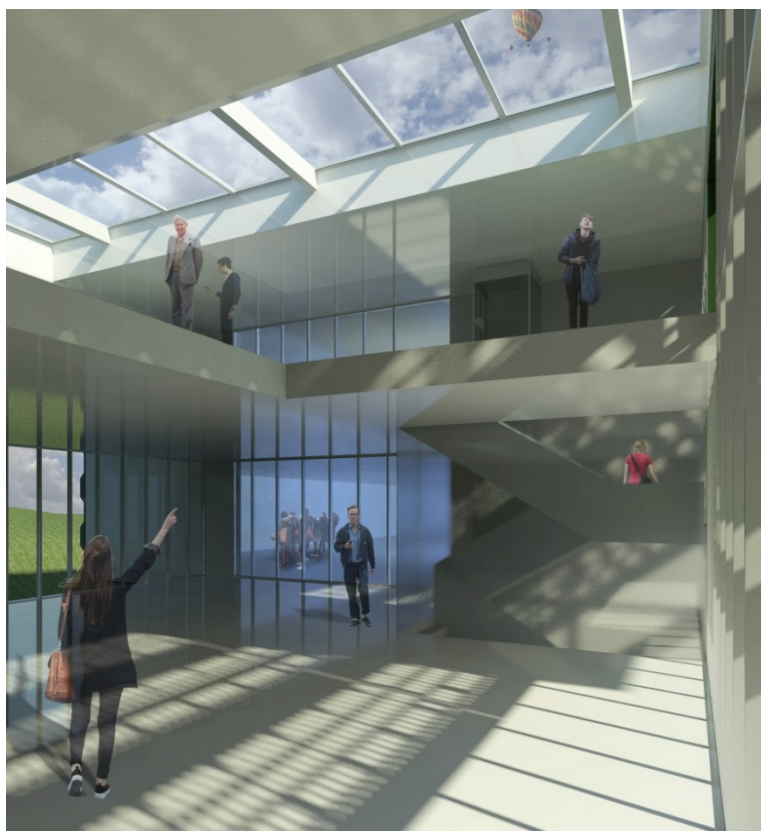


Pav. 7

Antrame aukšte numatoma antroji pastovios ekspozicijos salė, kavinė su lauko terasa prie vandens kaskados, konferencijų centras, kitos patalpos ir ryšys su administracijos patalpomis. Pirmame aukšte projektuojama dengta lauko ekspozicija po muziejaus pastatu ir eksponatų saugojimo patalpa.

INTERJERAS

Patalpų interjere dominuoja natūralios medžiagos: balto betono sienos, epoksidinės liejamos grindys, įtempiamos šviečiančios lubos. Interjeras minimalistinis, šviesus, o interjero dominantė - žalia vestibulio grindų ir pandusų spalva.



EKOLOGIJA

Pastato šildymui naudojama alternatyvi šildymo sistema oras-vanduo, ventiliacijai bus naudojama rekuperacijos sistema, vandens pašildymui ir elektros gamybai ant stogo numatomi saulės kolektoriai. Numatomas antrinis lietaus vandens panaudojimas buitiniams nuotekoms per esantį vandens telkinį.

BENDRIEJI STATINIO RODIKLIAI

Sklypo plotas	52703 m ²
Užstatymo tankis	8,00 %
Užstatymo intensyvumas	14,70 %
Užstatymo plotas	4225,8 m ²
Bendras pastato plotas	7774,7 m ²
Pastato tūris	50637 m ³