

AIŠKINAMASIS RAŠTAS



Pasitelkiant architektūrinės, kraštovaizdžio, meninės ir inovatyvias priemones siūlomi sprendimai emocionaliai įprasmina aukų atminimą.

Maksimaliai išsaugoma ir sutvarkoma išlikusius autentiškus elementus.

Numatytos modernios, vaizdinės priemonės skirtos ateitiems kartoms išsaugoti istorinę atmintį.

Dabartinė takų sistema padeda apeiti memoriale esančias žudynių duobes. Kadangi teritorija pagal judėjų religiją ir papročius priskirtina žydų palaikų laidojimo vietai, todėl didelės apimties žemės judinimo darbai šioje nenumatomi:

1. Pagrindiniai takai lieka **savo vietoje**;

2. **Keičiama esamų takų asfalto danga** granito arba klinkerinėmis trinkelėmis;

3. **Įrengiami nauji “miško” takai siekiant apsaugoti teritoriją nuo papildomų žemės darbų (įrengiant trinkelėlių takų konstrukcijas, trinkelėlių bortavimą)**: tai paprastas miško takas su minimalistiniais riboženkliais (pvz. tai galėtų būti tiesiog šalia tako tam tikrais tarpais sudėti akmenys arba riboženkliams panaudoti neaukšti impregnuoti mediniai kuoliukai);

4. **Esami rekonstruojami ir naujai projektuojami takai apjungia** išlikusius autentiškus Holokausto vietos elementus (kelią, vartus, duobes, laužavietes, barakus ir kt.) bei įvairiais istoriniais laikotarpiais pastatytų žydų ir kitų nacių teroro aukų atminimo paminklus.

5. Pasiūlyta **takų sistema pažymi istorinių kelių ir takų fragmentus**.

Kadangi Panerių memorialo teritorijoje trūksta infrastruktūrinių elementų (informacinių stendų ir ženklų) su nuorodomis apie duobes, takus, barakus, kanalus ir kt., o saugotinių išaiškintų objektų yra 27 (ir tai nėra baigtinis skaičius), siekiant visus pažymėti ir neužgožti Holokausto vietos išskirtinumo, siūloma naudoti infolentelės.

Infolentelė – tai nedidelis informacinis stendas su programine įranga. Lentelėje būtų pateikiama minimali informacija, o kitą informaciją, - papildomą vaizdo (net ir garso) informaciją lankytojas būdamas šalia elektroninės infolentelės programinės įrangos pagalba gautų tiesiai į savo išmanųjį telefoną arba planšetę. Tereiktų sukurti programą, - virtualų navigacinį žemėlapi, kuriame būtų sužymėti visi objektai bei „sudėta“ detali informacija apie juos. Navigacinio žemėlapi pagalba lankytojas iškart galėtų susipažinti su istorine medžiaga, matyti papildomas nuotraukas, trimačius vaizdus, skaityti straipsnių ištraukas apie šalia esantį objektą, - „istorija delne“...

Informacija esanti virtualiame žemėlapyje (serveryje) gali būti lengvai atnaujinama ir papildoma, o kartu išsaugomas ir neužgožiamas vietos išskirtinumas papildomais informaciniais stendais (išnyksta arba yra suminimalinamas istorinės erdvės užterštumo rizikos faktorius).

Planšetes, jei lankytojai jų su savimi neturi, o nori didesnio vaizdo negu matomas išmaniajame telefone, gali būti nuomojamos Lankytojų centre.

Pasitelkiant inovatyvias priemones lankytojui suteikiama galimybė suvokti šioje teritorijoje įvykdytus žiaurius nusikaltimus prieš žmoniją. Šis pasiūlymas orientuotas į tai, kad lankytojas gautų išsamią bei emocijas žadinančią ir moralinę atsakomybę ugdančią informaciją apie čia vykusius istorinius įvykius.



Infolentelė

Erdvė Holokausto aukų atminimo renginiams: keičiama danga, įrengiamas naujas apšvietimas. Išplečiamas kietomis dangomis grįstas plotas, prieš paminklą esantis šlaitas terasuojamas, - įrengiamos sėdimos vietos. Jos puikiai pasitarnauja iškilmingų minėjimų metu, o įprastomis dienomis tampa Panerių memorialo lankytojų poilsio, susikaupimo, apmąstymo vieta.

Žudinių ir palaikų didžioji duobė: skalda suformuojama apskritimo formos žymė, o geležinkelio bėgių atkarpa gali būti nudažyta raudona spalva;

Vieta kur buvo karo belaisvių barakai: Panerių memorialo komplekso sklypo ribose įrengiama rodyklės formos aikštelė. Takas link aikštelės - tai paprastas miško takas su minimalistiniais riboženkliais (pvz. tai galėtų būti tiesiog šalia tako tam tikrais tarpais sudėti akmenys arba riboženkliais panaudoti neaukšti impregnuoti mediniai kuoliukai);

Žudinių ir palaikų mažoji duobė: įrengiama aikštelė. Takas link aikštelės - tai paprastas miško takas su minimalistiniais riboženkliais (pvz. tai galėtų būti tiesiog šalia tako tam tikrais tarpais sudėti akmenys arba riboženkliais panaudoti neaukšti impregnuoti mediniai kuoliukai).

ŽELDYNŲ TVARKYMO KONCEPCIJA

1. Papildomai identifikuojamos duobės (šalinami menkaverčiai želdiniai, krūmai);
2. Išsaugomas natūralus reljefo gamtinis charakteris;
3. Atkuriami ir infolentėmis pažymimi dirbtiniai elementai: iškasos/sankasos, grioviai.
4. Medžiai ir krūmai šalinami tik tose vietose, kur reikia pabrėžti ir įprasminti Panerių memorialo teritorijoje esamus autentiškus objektus (duobių vietose, aplink duobes, griovius, sankasas ir pan.).

APŠVIETIMAS

Siūloma naudoti pagrindinius dviejų tipų šviestuvus:

1. Neaukšti akcentiniai šviestuvai skirti pažymėti svarbius objektus.
2. Parkiniai šviestuvai ant atramų pagrindiniam apšvietimui.

Tam tikrose vietose siūlomas prožektorinis apšvietimas. Apšvietimą siūloma įrengti netolygų t.y. šviestuvai statomi nevienodu žingsniu, - vienur tankiau, kitur rečiau, taip suteikiant daugiau emocijos Panerių memorialo teritorijai.

Įgyvendinus apšvietimo ir želdynų koncepcijos sprendinius Panerių memorialas bus identifikuojamas ir paukščio skrydžio perspektyvoje.

PASTATAS

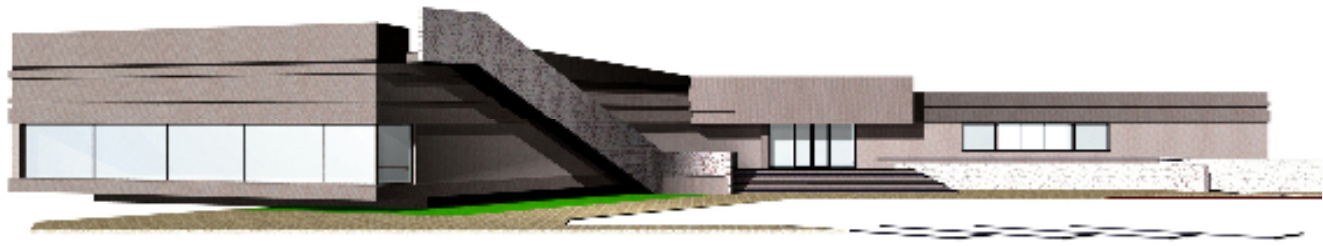
Santūrus ir dramatiškas. Ekspresyvus...

Horizontalus vertikalių kamienų fone. Salė orientuota Panerių memorialo komplekso link. Joje numatomi panoraminiai langai, pro kuriuos vedant edukacinius užsiėmimus galima tiesiogiai susipažinti su istorija t.y. **pastatas tampa neatsiejama Panerių komplekso dalimi, o Panerių kompleksas yra neatsiejama ekspozicijos dalis, - "istorija delne"...**

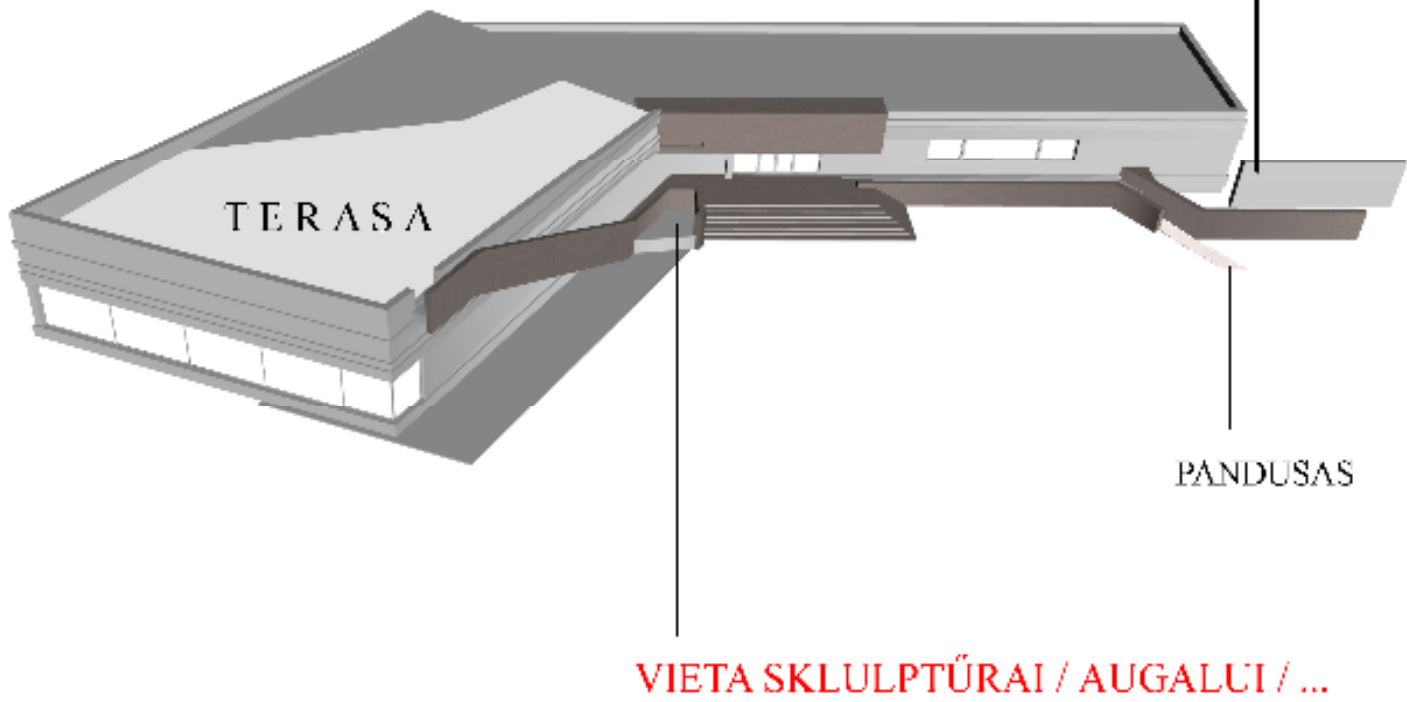
Pirmame aukšte projektuojamos pagrindinės patalpos lankytojams bei administracijai, o lankytojų tualetai ir techninės patalpos numatytos rūsyje.

Ant stogo - terasa. Iš jos atsiveria panorama į Panerių memorialo komplekso teritoriją.

Pastato fasadai - santūrus, pilkšvi, dominuoja masių ir formų harmonija.

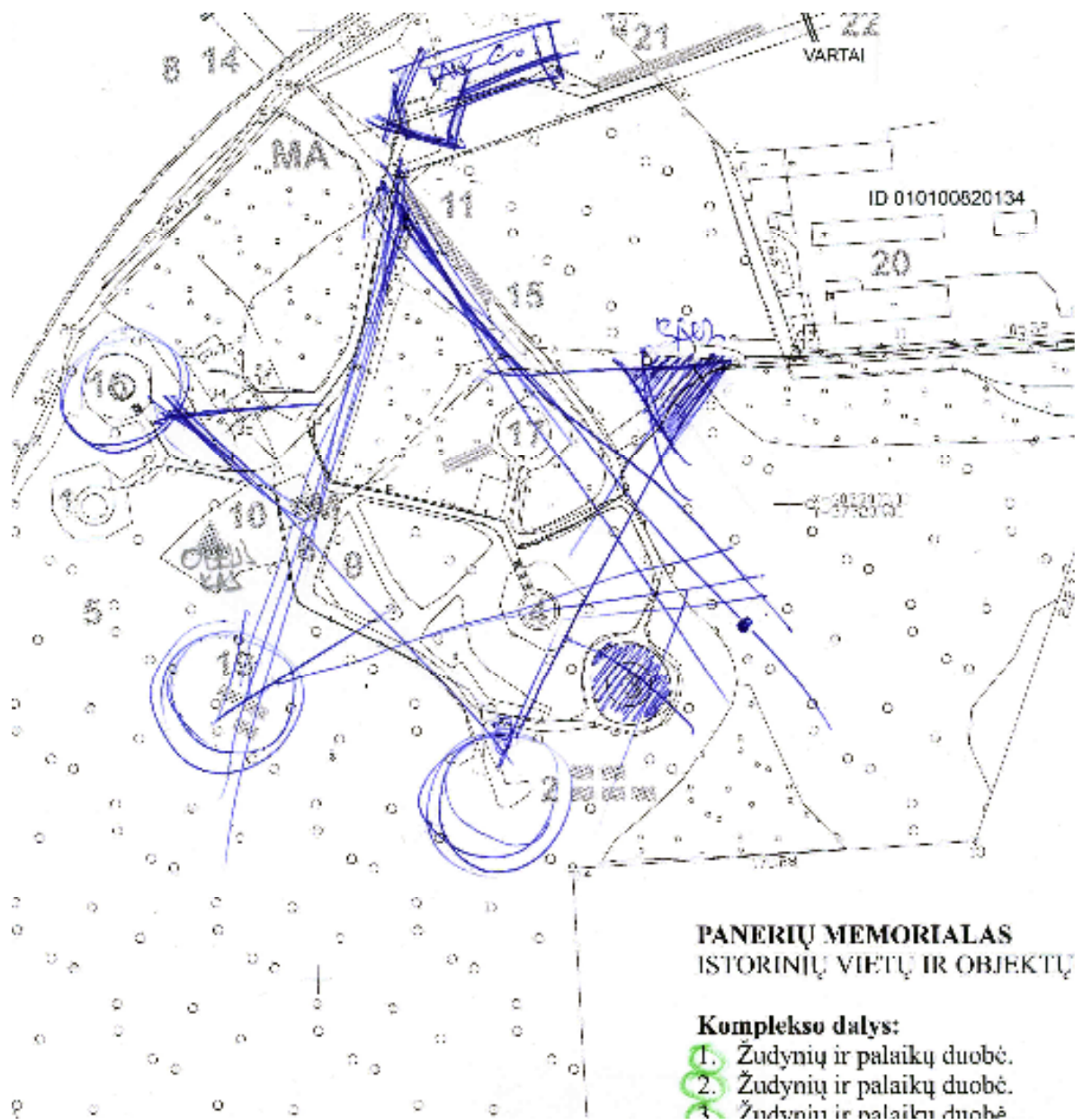


NAUJA PAMINKLO "PANERIU MEMORIALAS" VIETA



Kiti sprendimai ir pasiūlymai:

1. Esamas paminklą „Panerių memorialas“ siūloma rekonstruoti ir perkelti į kitą vietą;
2. Kitų nacizmo aukų kapavietės (saugomas *in situ*) tvarkomos šiomis architektūrinėmis priemonėmis: įrengiamas apšvietimas šalia ar netoli prie šių objektų;
3. Pastatus (buvusių karo belaisvių barakų vietoje) siūloma išpirkti.



Tad, **ISTORIJA DELNE**, - tai galima būtų suprasti, tiek perkeltine (lankytojų centro salės panoraminiai langai), tiek tiesiogine prasme (inovatyvios infolentelės)...