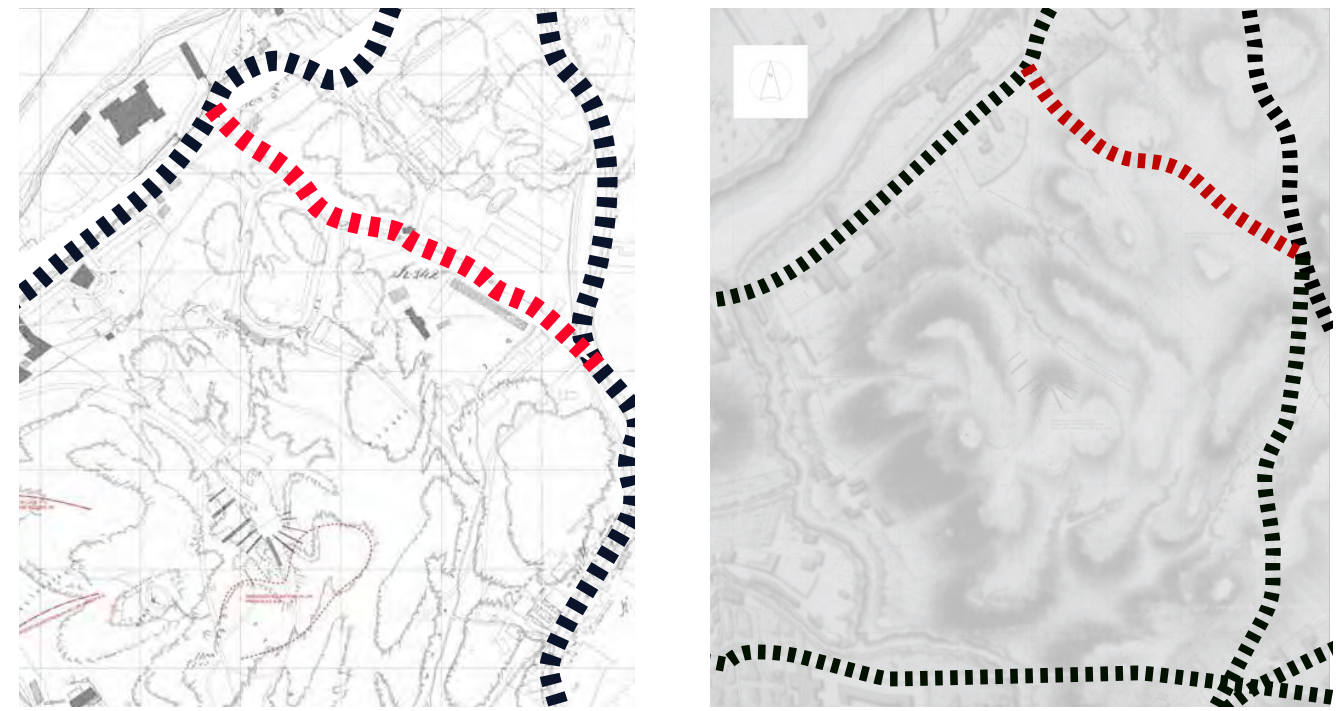
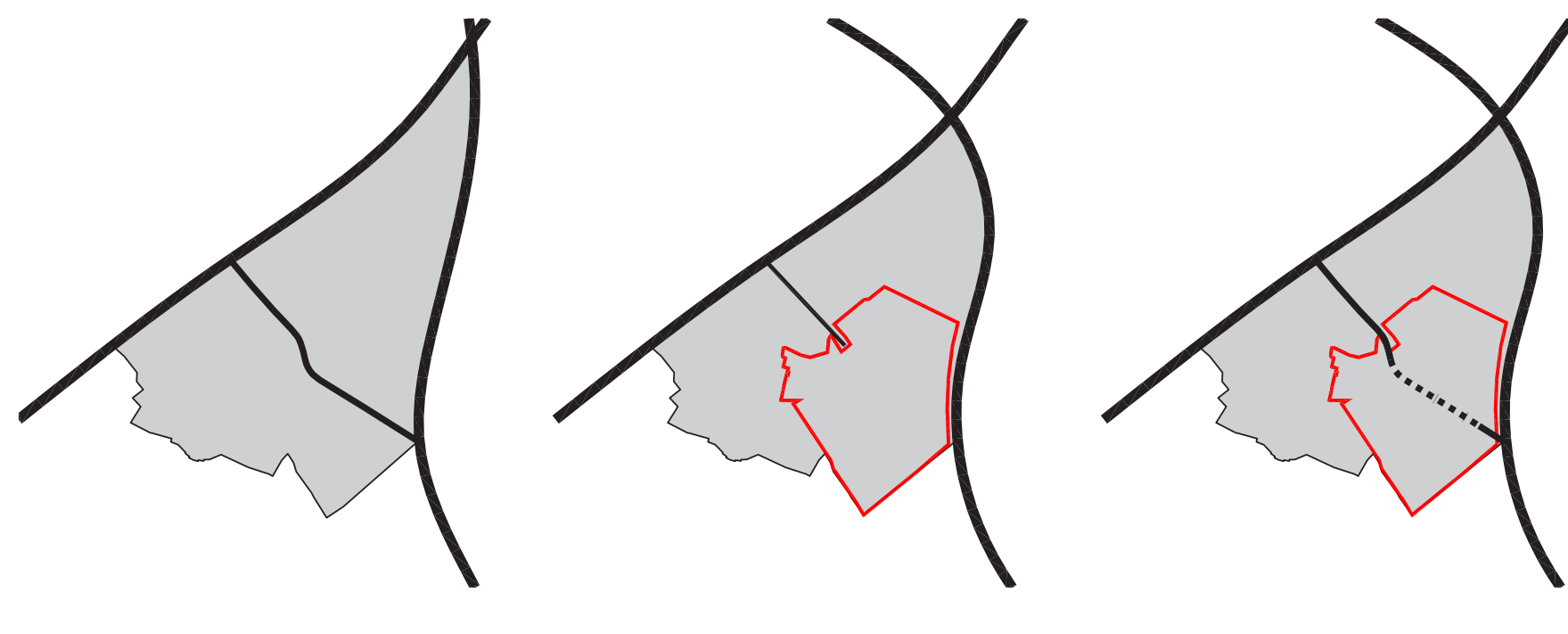


# LMTA STUDIJŲ MIESTELIS OLANDŲ GATVĖJE



1808 m PLANAS

1798 m PLANAS



1808 m

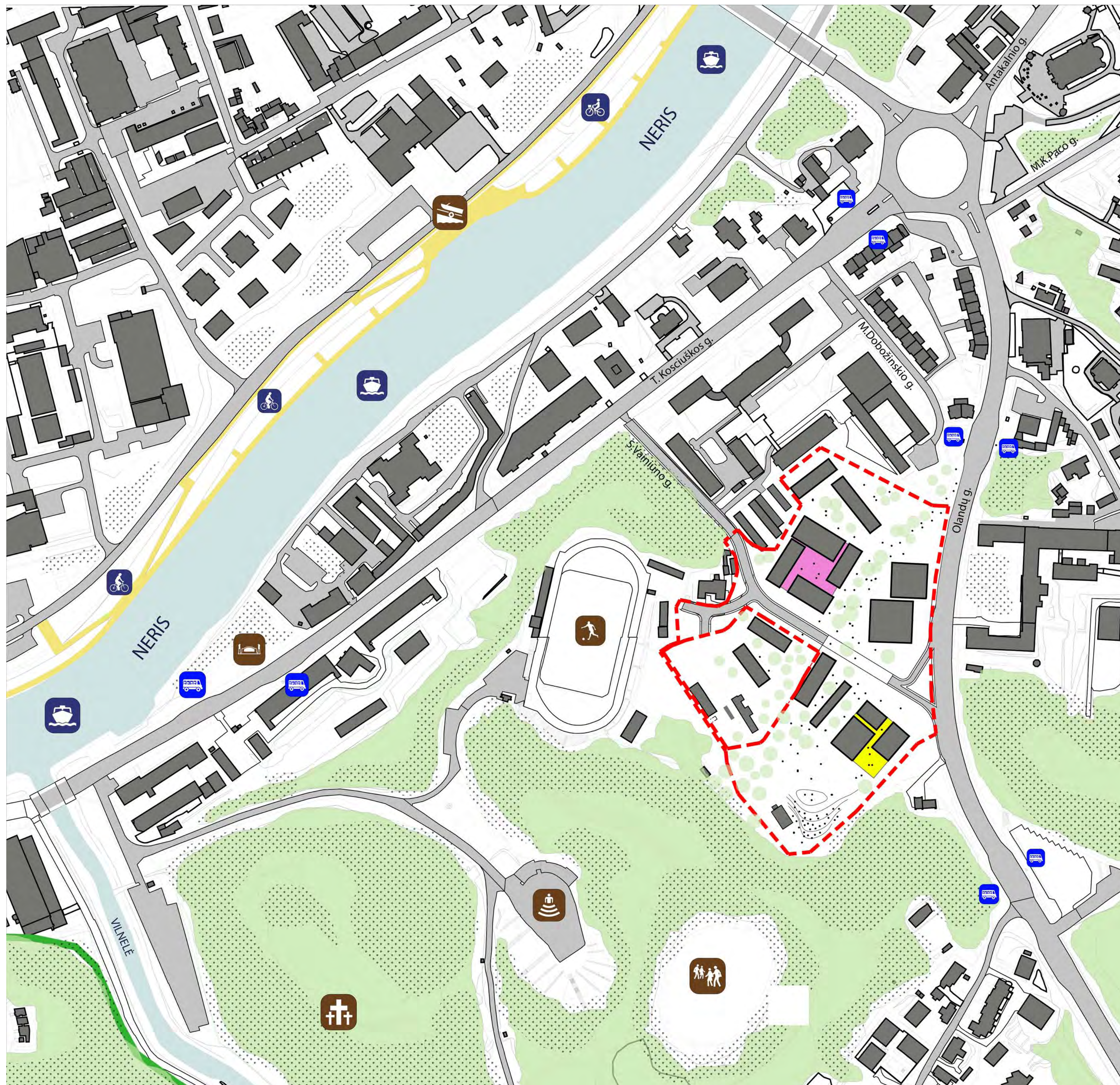
1840 m

2020 m

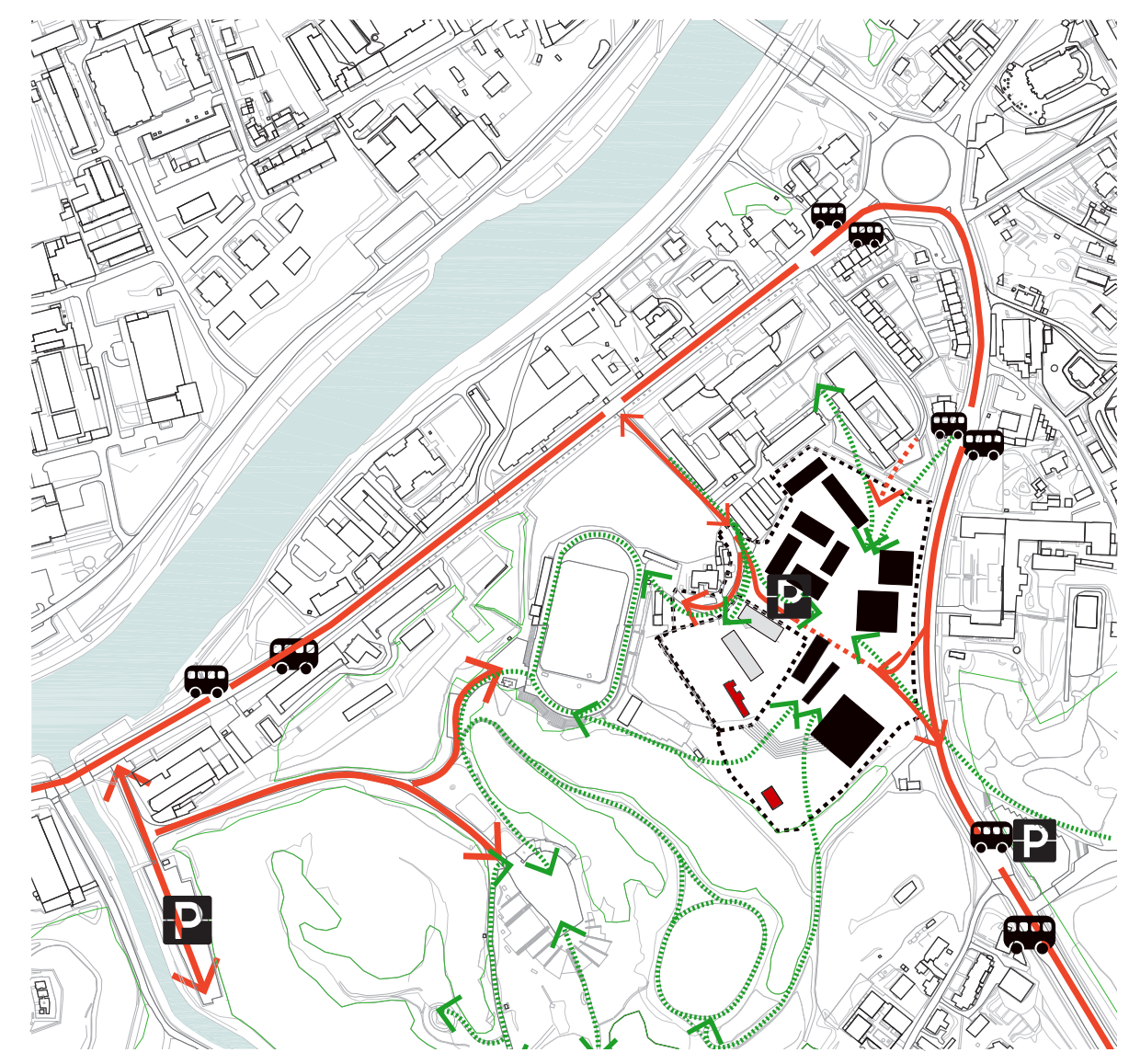
**ISTORINIS KONTEKSTAS**  
 BŪSIMO LMTA STUDIJŲ MIESTELIO TERITORIJĄ OLANDŲ GATVĖJE YRA IŠSKIRTINĖJE VIETOJE VILNIAUS KONTEKSTE - ŠIAURINĖJE KALNŲ PARKE PAPĖDĖJE. REMIANTIS KAI KURIŲ ISTORIŲ SPĖJIMAMS, ŠIOJE VIETOJE BUVO KREIVOSIOS PULIS PAKUPIS, ANKŠTASIS VIDURAMIS BUVĖS TANKIAI POVYVENDITAS IR TAPĖS VIENA IS VILNIAUS Miesto FORMAVIMOSI ISTAKŲ, NEPAISANT TO, JOKIŲ AIŠKIŲ ŠIOJE VIETOJE EGZISTAVUSIŲ GYVENVIEČIŲ PĖDSAKŲ NĖRA IŠLIKĘ (SŠAMŲS ARCHEOLOGINIŲ TYRIMŲ NEBUVO DARĖTI). PAGAL ŽINOMUS IKONOGRAFINIUS DUOMENIS, TERITORIJĄ BUVO PRADETA URBANIZUOTI PALYGINTI VĖLY - XVIII A. PABALGOJE, MUTĖSIS GATVĖ (ANKŠCIAU VADINTA PARKO, ŠIO METU S.VAINIUNO), VINGUOJANČIA KALNŲ PARKO PAPĖDE, IR JUNGIANČIA DABARTINĖS OLANDŲ IR T.KOSCIUSKOS GATVĖS.

ŠI GATVĖ PER SAVO ISTORIJA KELETA KARTŲ KEITĖ SAVO TRASUOTE, TAČIAU PAGRINDINIS POKYTIS BUVO PADARYTAS XIX A. VIDURYJE, KUOMET, RENGUS KARĖVINIS IR PARAKO SANDĖLIUS, ANKŠCIAU BUVUSI VIEŠA GATVĖ TAPO TOKIA URBANISTINĖ SITUACIJA SU NEŽYMIAS PAKĖTIMAIS IŠLIKŲ IKI ŠIŲ DIENŲ.

**GRAŽINIM VILNIOU GATVĖ**  
 IŠSKELIANTIS KARINIS KOMPLEKSAS SUTEIKIA UNIKALIA GALIMYBĖ SUGRŽITI URBANISTINĖ SITUACIJA, KURI EGZISTAVO PRIES JAI TEN IŠKURIANT. MES SIŪLOME PRATESTI S.VAINIUNO GATVĖ, SUJUNGIANT T.KOSCIUSKOS G. SU OLANDŲ G. NAUJA GATVĖ KIRSTŲ TERITORIJĄ PUSIAU IR TOKU BŪDU JĀ ATVERTŲ MIESTULI, TAL, KAS ŠIO METU Miesto KONTEKSTE YRA ATOKUS UŽKAMPIS, TOLI NUO PAGRINDINIŲ GATVIŲ, TAPTŲ NEATSIEJAMA Miesto CENTRO DALIMI.



FUNKCINĖ SCHEMA M 1:2000



TRANSPORTO SCHEMA



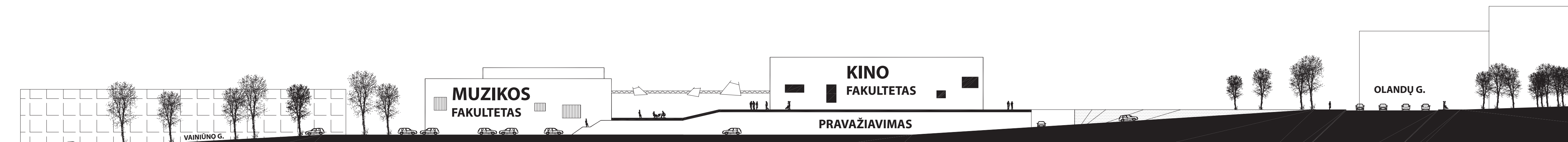
FUNKCIJŲ SCHEMA



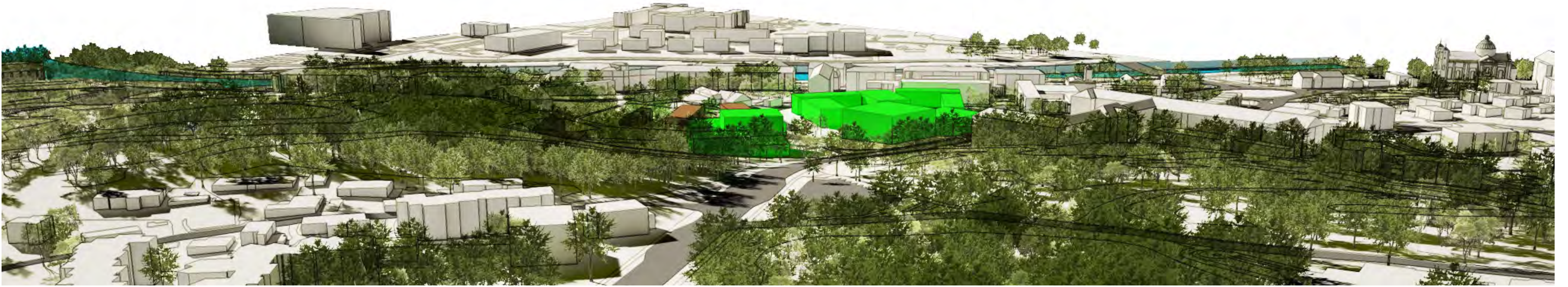
ERDVŲ SCHEMA



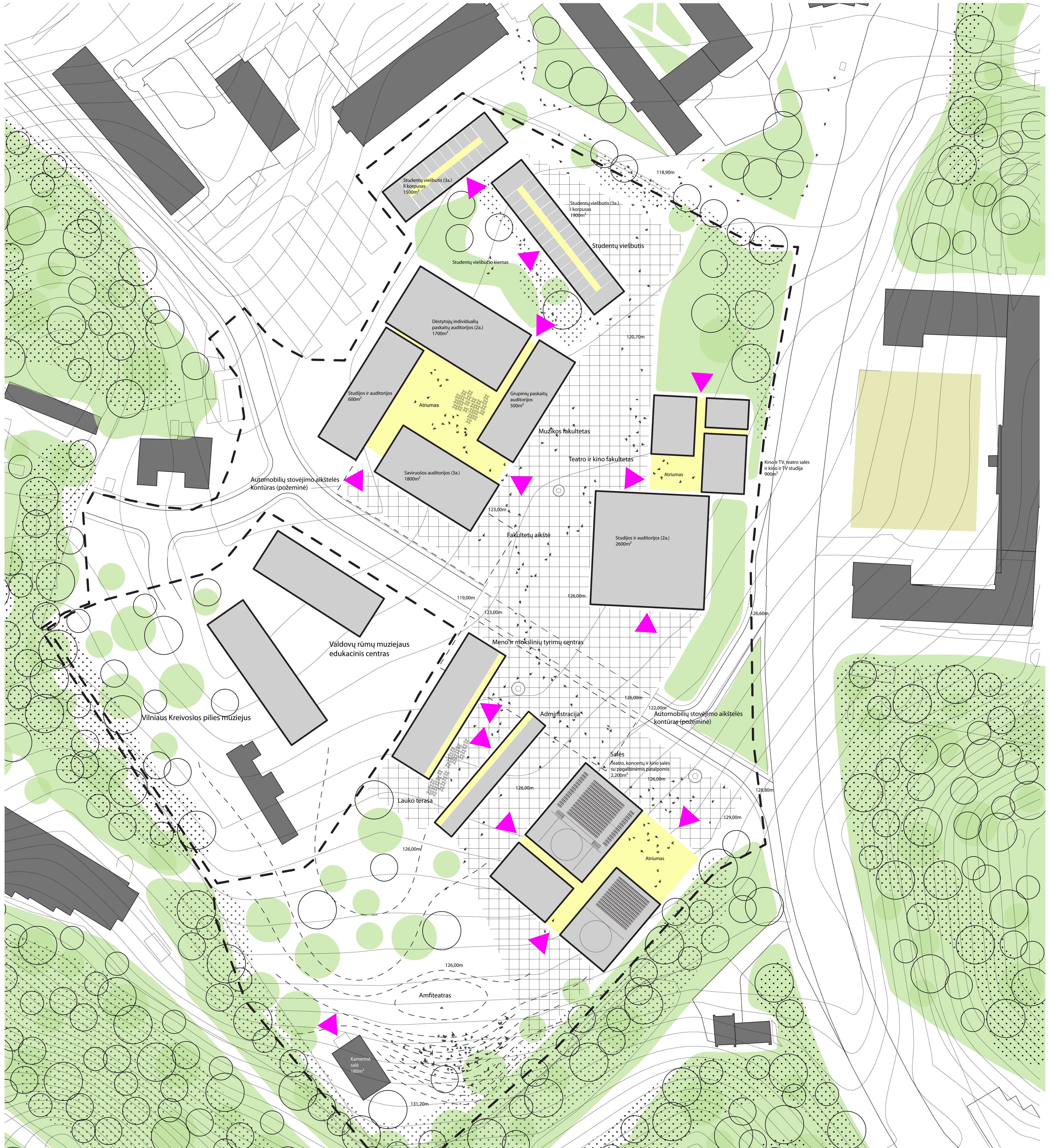
VIZUALIZACIJA



PJŪVIS A-A M 1:500



VIZUALIZACIJA



UŽSTATYMO SCHEMA M 1:500

