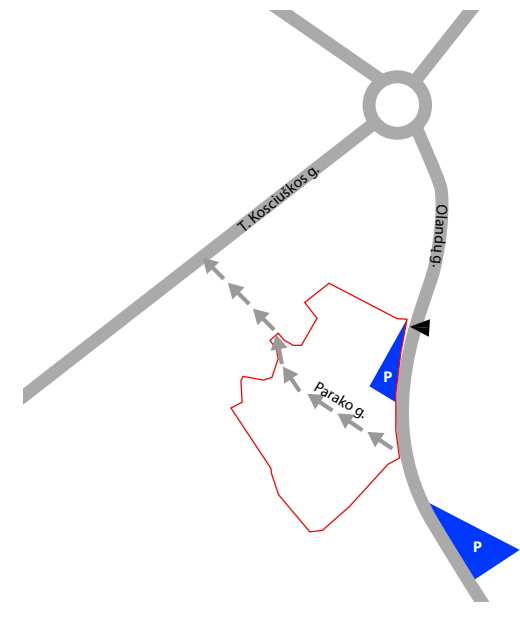


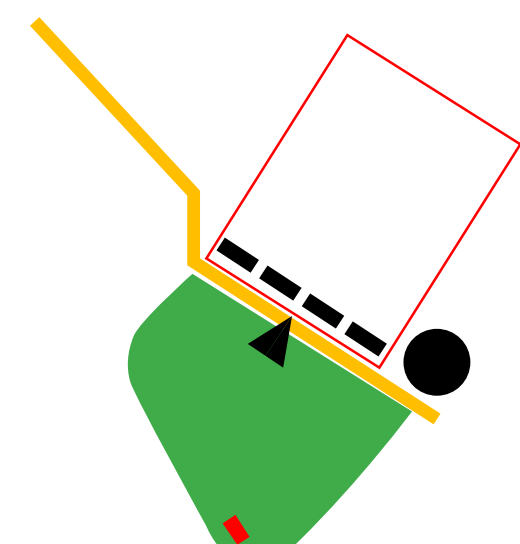
PILIAKALNIO PARTERIS

Siūlome sujungti Kostuškos ir Olandų gatves buv. Parako gatvės tęsinyje. Tuo būdu atsirastų nauja pėsčiųjų/dviratininkų rekreacinė atkarpą, kurianti patekimą tiek į LMTA, tiek į Kalnų parką. Ši atkarpą taptų rekreacinio žiedo apie ir po Pilių rezervatą dalimi.



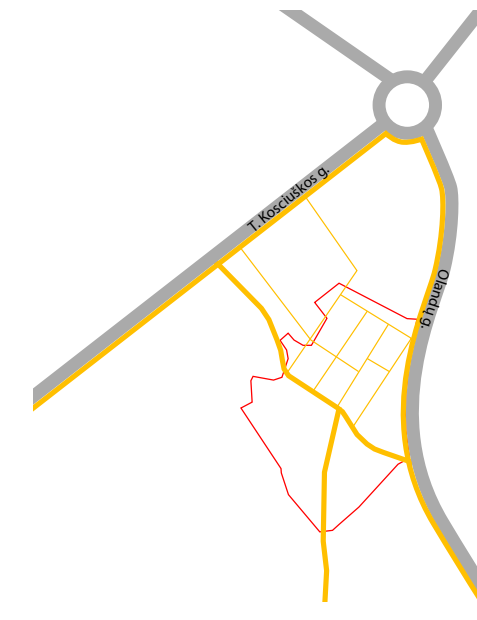
TRANSPORTAS

Automobilių judėjimo teritorijoje (kiemuose ir pan.), išskyrus aptarnaujantį (Parako gatvę), turėtų būti atsisakyta. Autoparkavimo klausimą teritorijoje galima būtų spręsti viena ar dviem koncentruotomis aikštelėmis, taip pat išnaudojant laidojimo rūmų aikštelę.



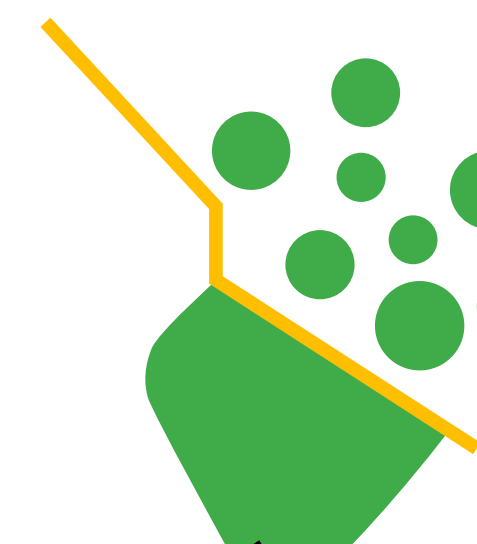
PAGRINDINIS "FASADAS"

Didesnės LMTA sales siūlome įkurti greta Parako ir Olandų gatvių- kaip architektūrinį komplekso akcentą. Viešasis įėjimas į LMTA būtų atsuktas į Stalo kalną, priešais įėjimą driekiasi pieva- piliakalnį atveriantis jo parteris.



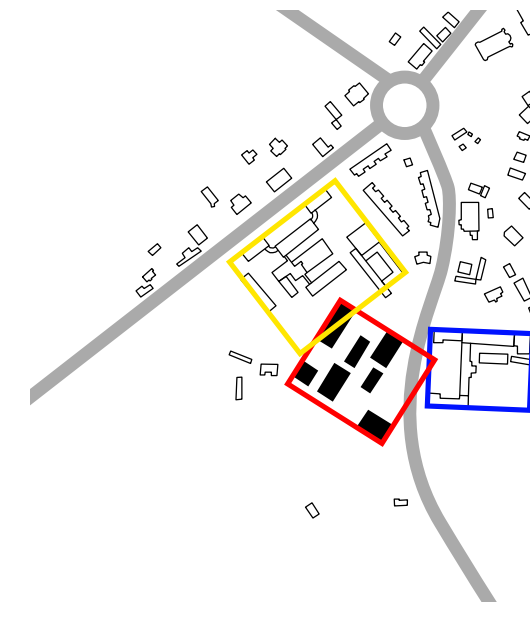
PĖSČIŲJŲ TAKAI

Pėsčiųjų, dviračių takai turėtų būti sujungti su bendramiesniniais. Pėsčiųjų ir dviratininkai turėtų galimybę judėti visoje teritorijoje. Taip pat vidiniuose kiemuose, į kuriuos patekimas prašalajaiams galėtų būti iš dalies ribojamas siekiant suteikti jiems privatumo ir tuo pačiu jaukumo.



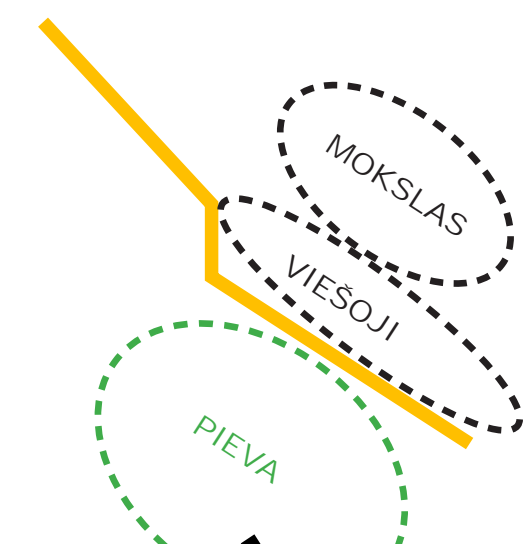
ERDVINĖ IDĖJA

Pievoje vyktų studentų trenžas, susitikimai, žaidynės ir kt. Tai būtų svarbi viešoji erdvė, jungianti Kalnų parką ir gretimas kūrybines institucijas, atvira visuomenei. LMTA pastatų struktūra taip pat turėtų vieną ar kelis vidaus kiemus, kurių prieiga taip pat galėtų būti vieša, tačiau pagal poreikius kontroliuojama.



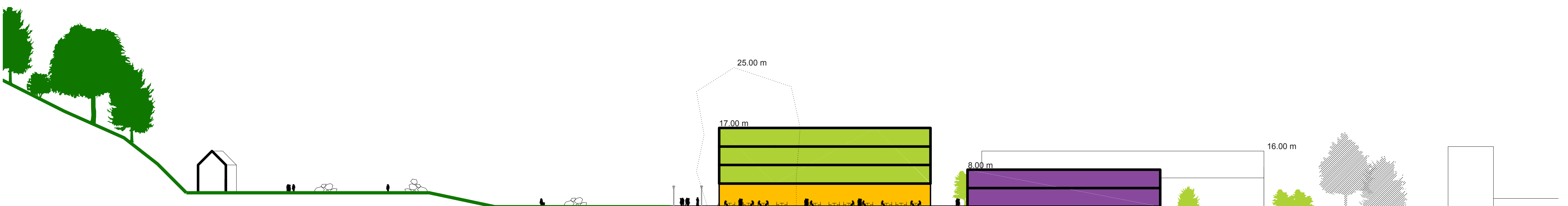
UŽSTATYMO STRUKTŪRA

"Būdinga erdvinė struktūra" neturėtų būti suprantama kaip senamiesčiui, esančiam kitapus Pilių rezervato, būdinga užstatymo struktūra, juolab, kad tokio užstatymo čia nėra buvę.



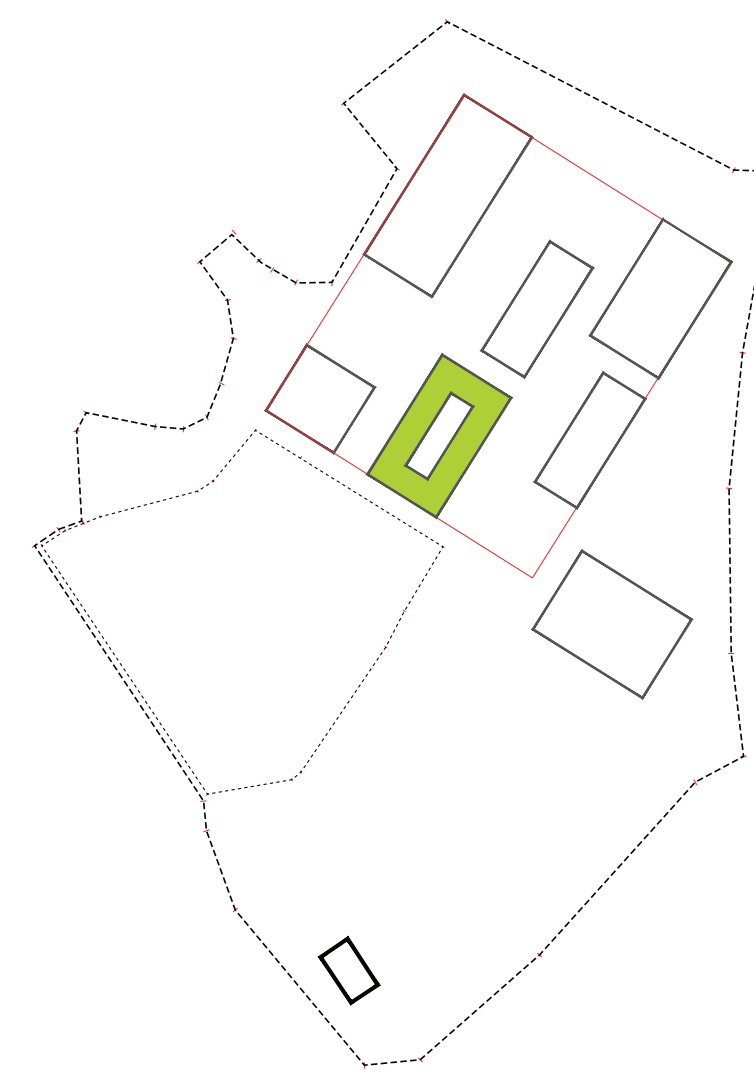
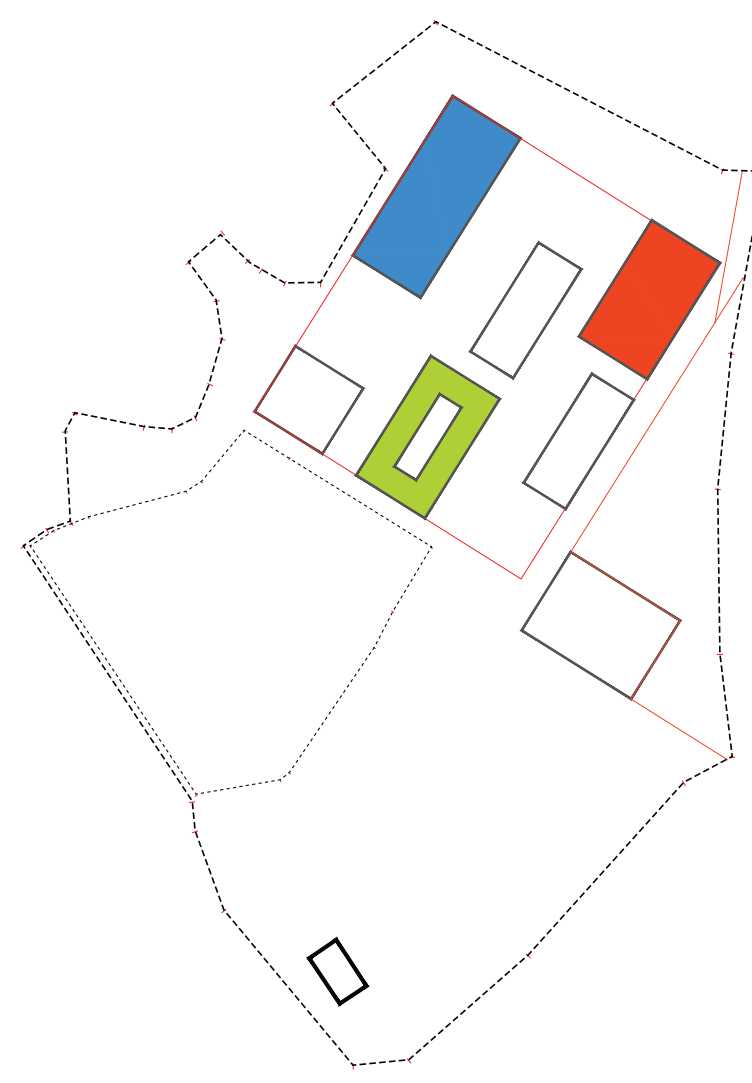
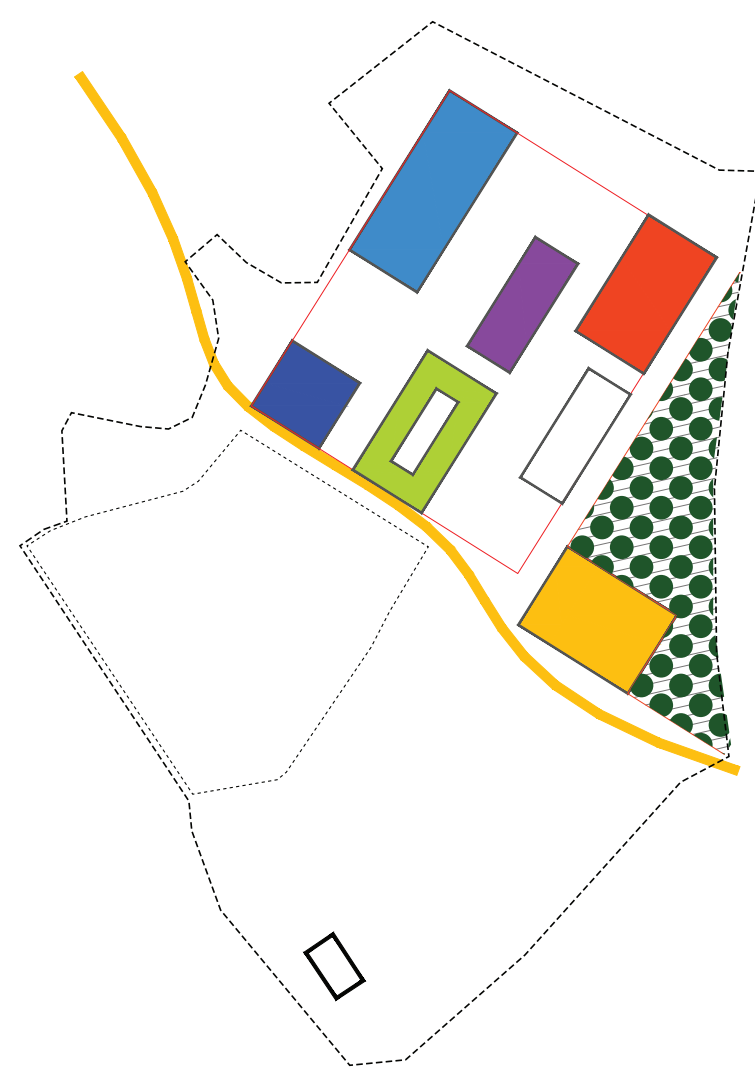
FUNKCINĖ IDĖJA

LMTA miestelis planuojamas dėstant viešesnes funkcijas (administracijos korpusą, valgyklą, sales) dėstant arčiau Parako gatvelės, o mokslo erdves priartinant link Čiurlonio ir Dvariono mokyklų.



PJŪVIS M1:500

- A** Muzikos fakultetas
4500 m²
- B** Teatro ir kino fakultetas
3000 m²
- C** Administracinis korpusas
800 m²
- D** Salės
1125+480 m²
- E** Meno ir mokslinių tyrimų centras
1200 m²
- F** Studentų viešbutis
3200 m²
- G** Valgykla ir kavinė
900 m²



1a funkcinė schema

Muzikos fakultetas	1579 m ²
Teatro ir kino fakultetas	1151 m ²
Administracija	647 m ²
Salės	1295 m ²
Meno centras	680 m ²
Studentų viešbutis	237 m ²
Valgykla	912 m ²

2a funkcinė schema

Muzikos fakultetas	1579 m ²
Teatro ir kino fakultetas	1151 m ²
Administracija	647 m ²
Salės	1295 m ²
Meno centras	680 m ²
Studentų viešbutis	972 m ²

3a funkcinė schema

Muzikos fakultetas	1579 m ²
Teatro ir kino fakultetas	1151 m ²
Studentų viešbutis	972 m ²

4a funkcinė schema

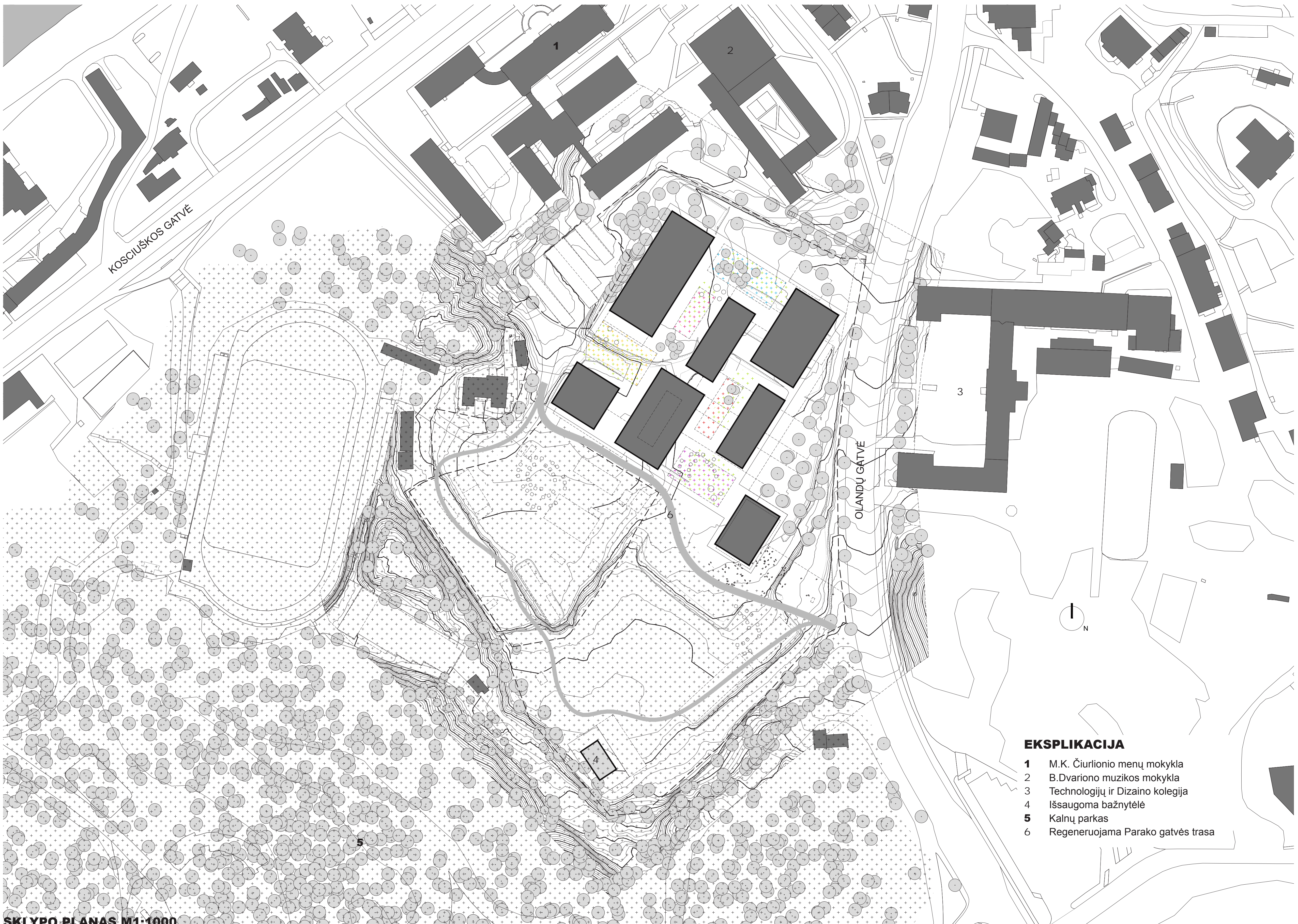
Studentų viešbutis	972 m ²
--------------------	--------------------

ERDVĖS

Pilių pieva	
Automobilių aikštelė	
Akademijos kiemeliai	



VAIZDAS LEIDŽIANTIS OLANDŲ GATVE



- EKSPLIKACIJA**
- 1 M.K. Čiurlionio menų mokykla
 - 2 B.Dvariono muzikos mokykla
 - 3 Technologijų ir Dizaino kolegija
 - 4 Išsaugoma bažnytelė
 - 5 Kalnų parkas
 - 6 Regeneruojama Parako gatvės trasa