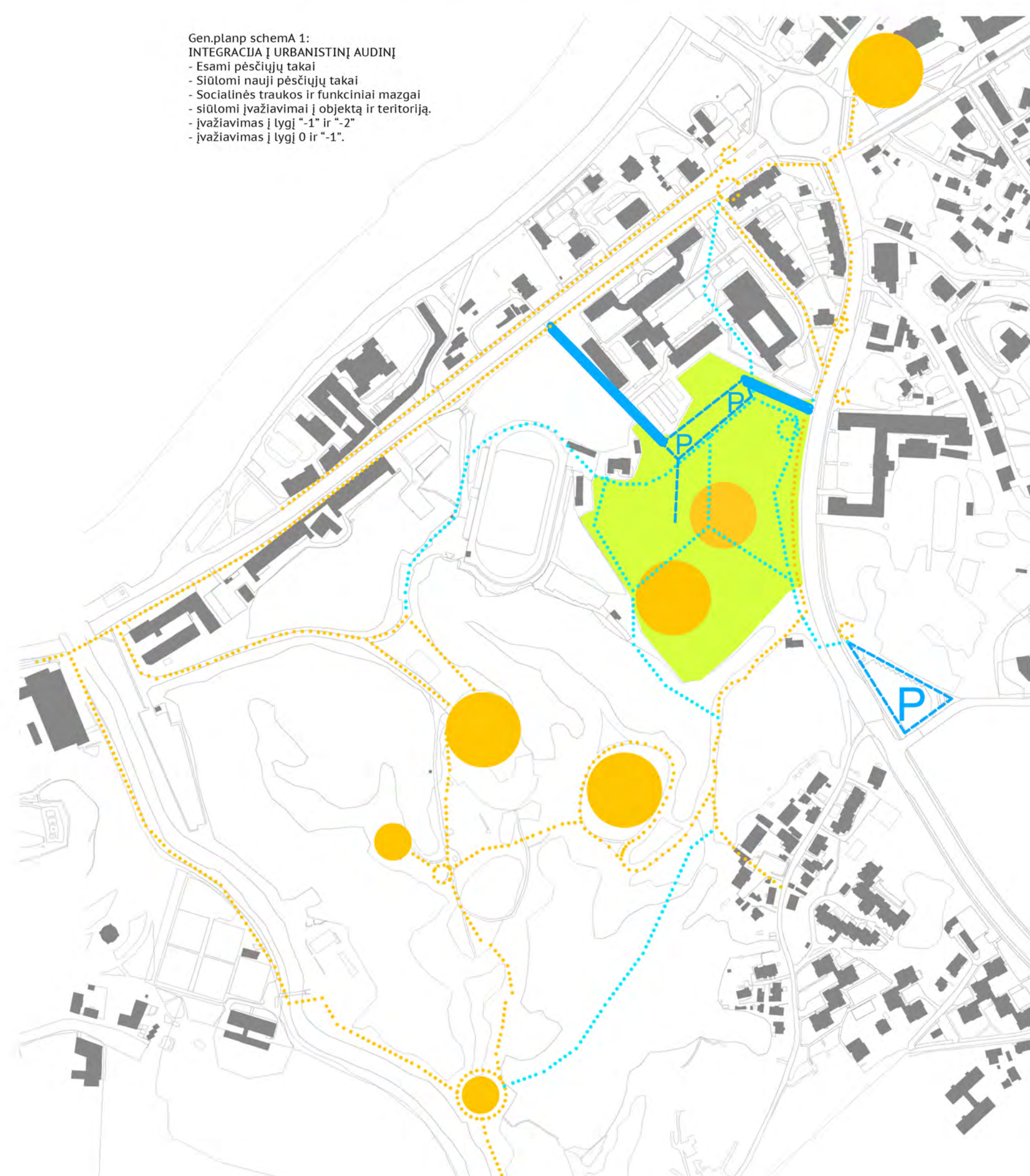


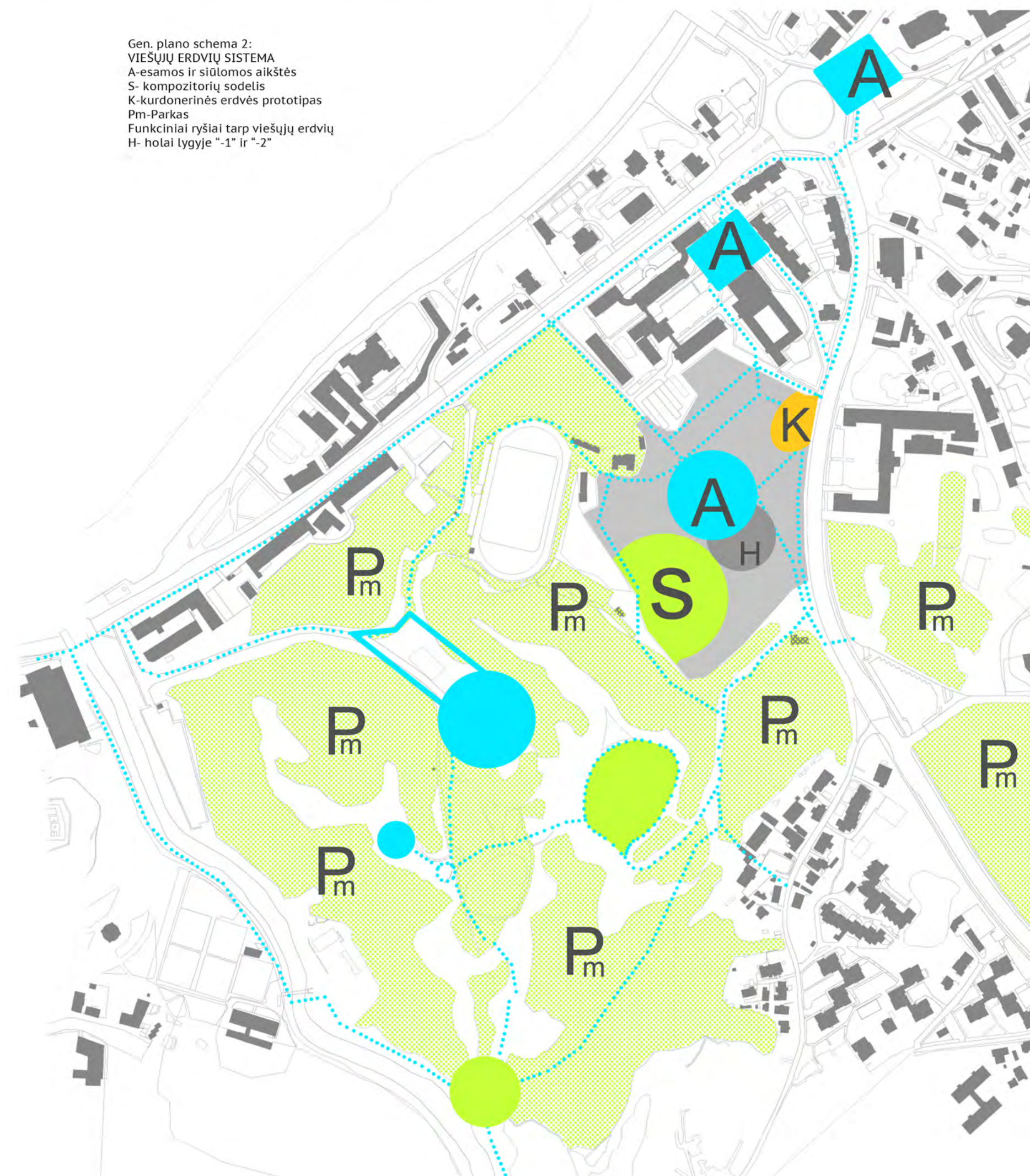
požiūris:  
**SINTEZĖ**

nuostata  
**VIETA-žmogui**

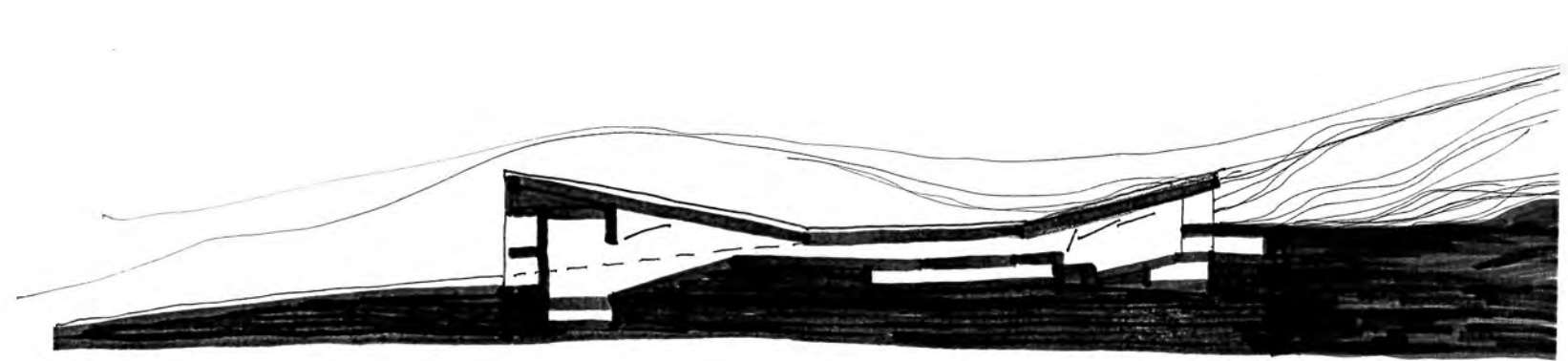
konceptija  
**Kultūros SLĖNIS**



Gen. plano schema 1:  
INTEGRACIJA Į URBANISTINĮ AUDINIŲ  
- Esami pėsčiųjų takai  
- Siūlomi nauji pėsčiųjų takai  
- Socialinės traukos ir funkciniai mazgai  
- Siūlomi įvažiavimai į objektą ir teritoriją  
- įvažiavimas į tygi "1" ir "2"  
- įvažiavimas į tygi 0 ir "1".



Gen. plano schema 2:  
VIEŠŲJŲ ERDVŲ SISTEMA  
A- esamos ir siūlomos aikštės  
S- kompozitorinių sodelių  
K- kurdomeines erdves prototipas  
Pm- Parkas  
Funkciniai ryšiai tarp viešųjų erdvių  
H- hotelių lygis "1" ir "2"







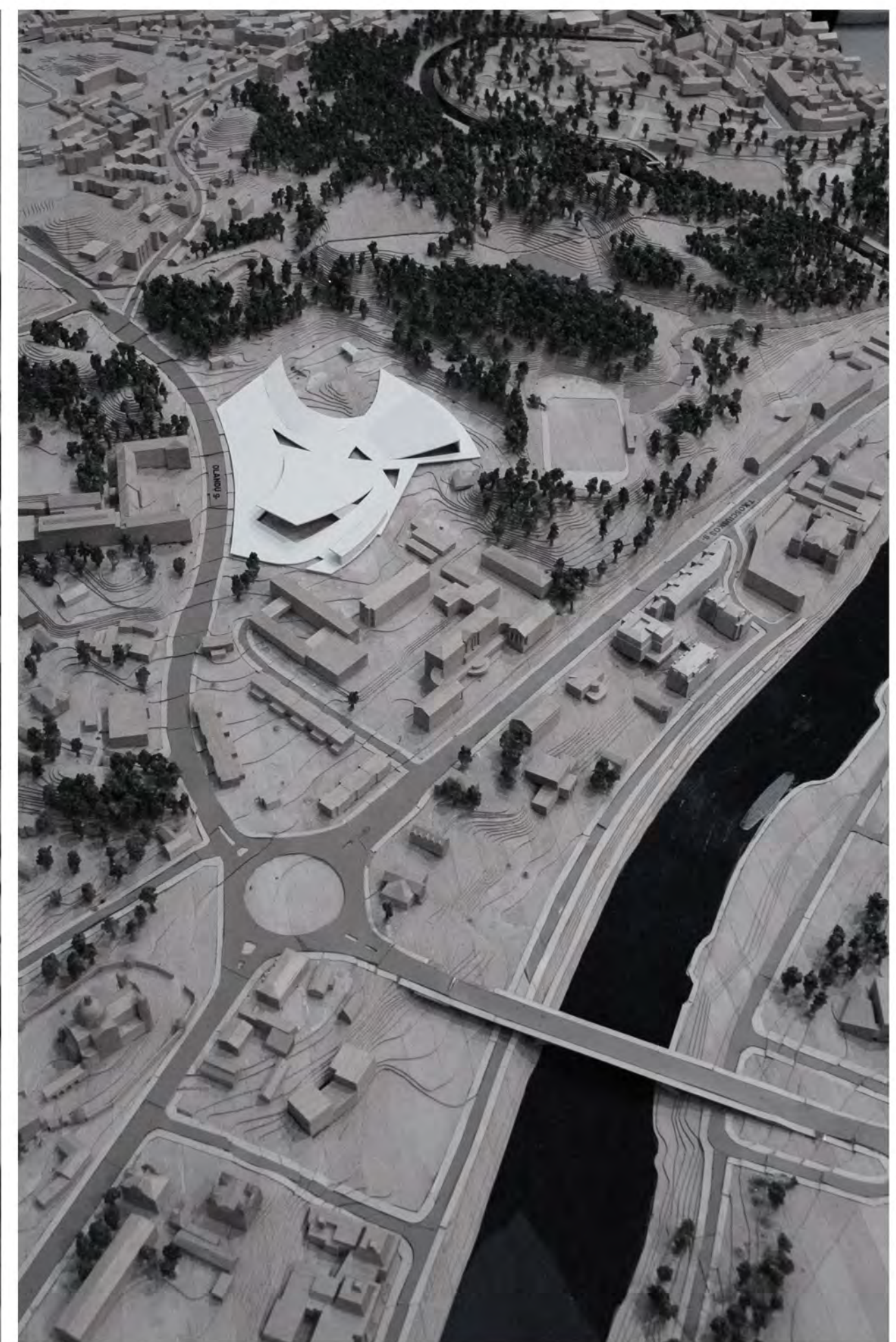
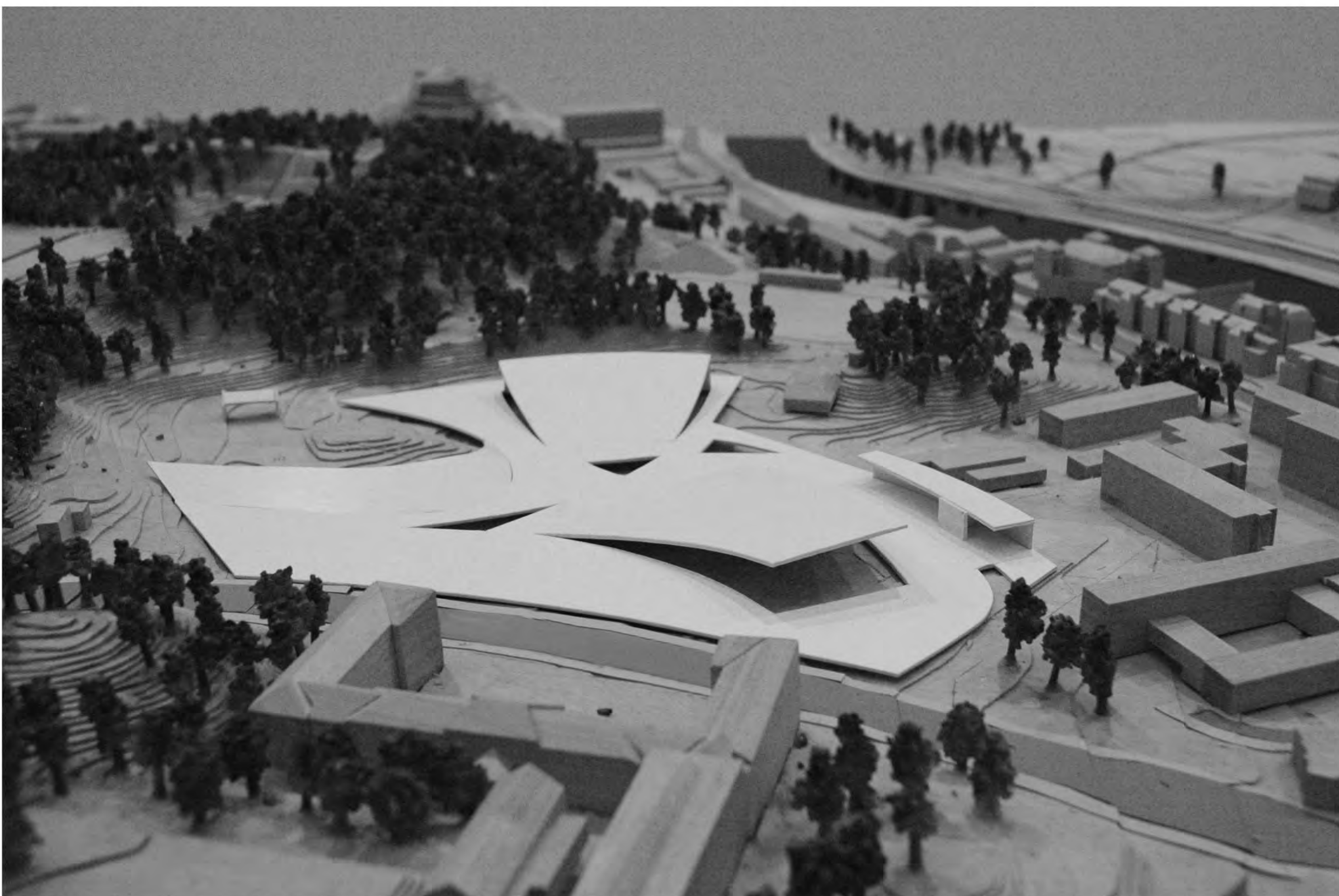
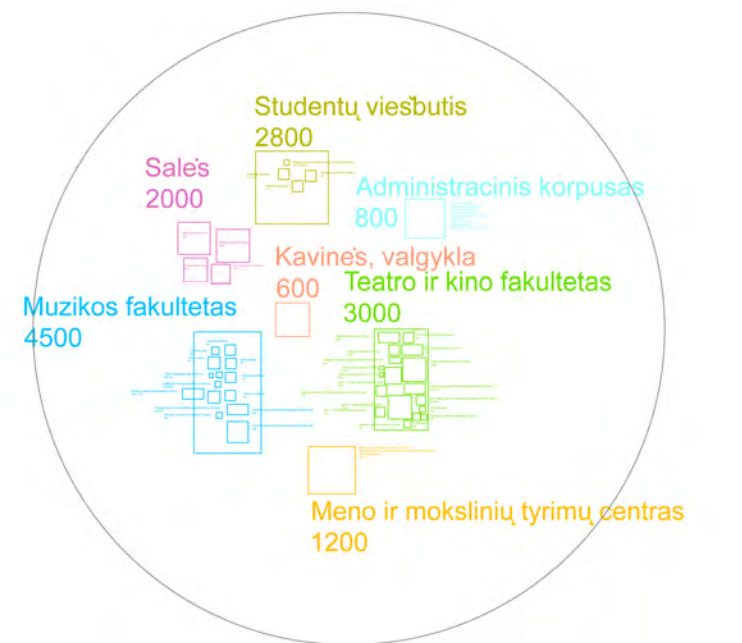
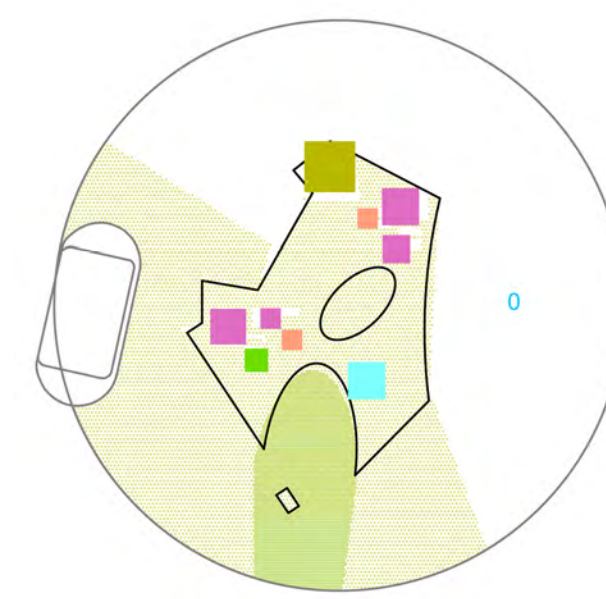
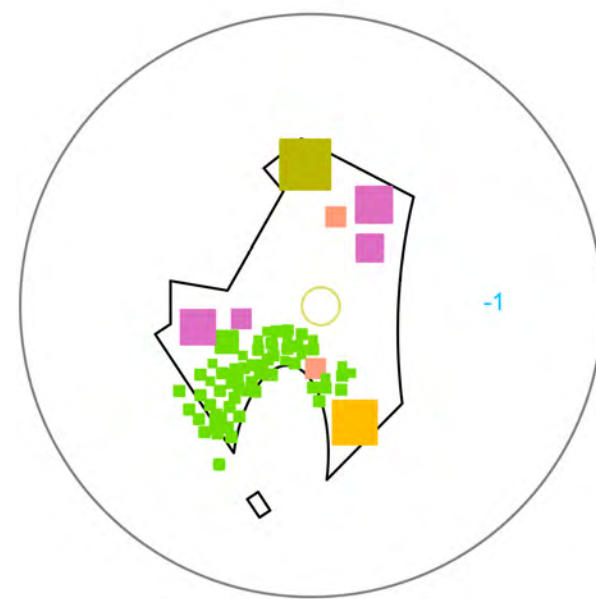
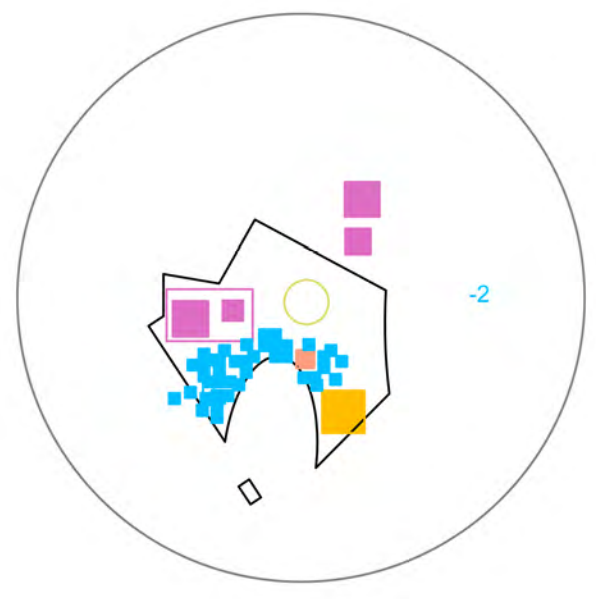
-2

-1

0, 1, 2, 3



- Kompozitorių sodelis 1
- Alumni aikštė 2
- Teatro salės 3
- Muzikos salės 4
- Administracija 5
- Studentų viešbutis 6
- Muzikos fakultetas 7
- Teatro ir kino fakultetas 8
- Kavinės ir valgyklos 9
- Meno ir mokslinių tyrimų centras 9



TOMAS GRUNSKIS  
 MARIUS ŠALIAMORAS  
 AUŠRA STIAURUSAITYTĖ  
 2014

