

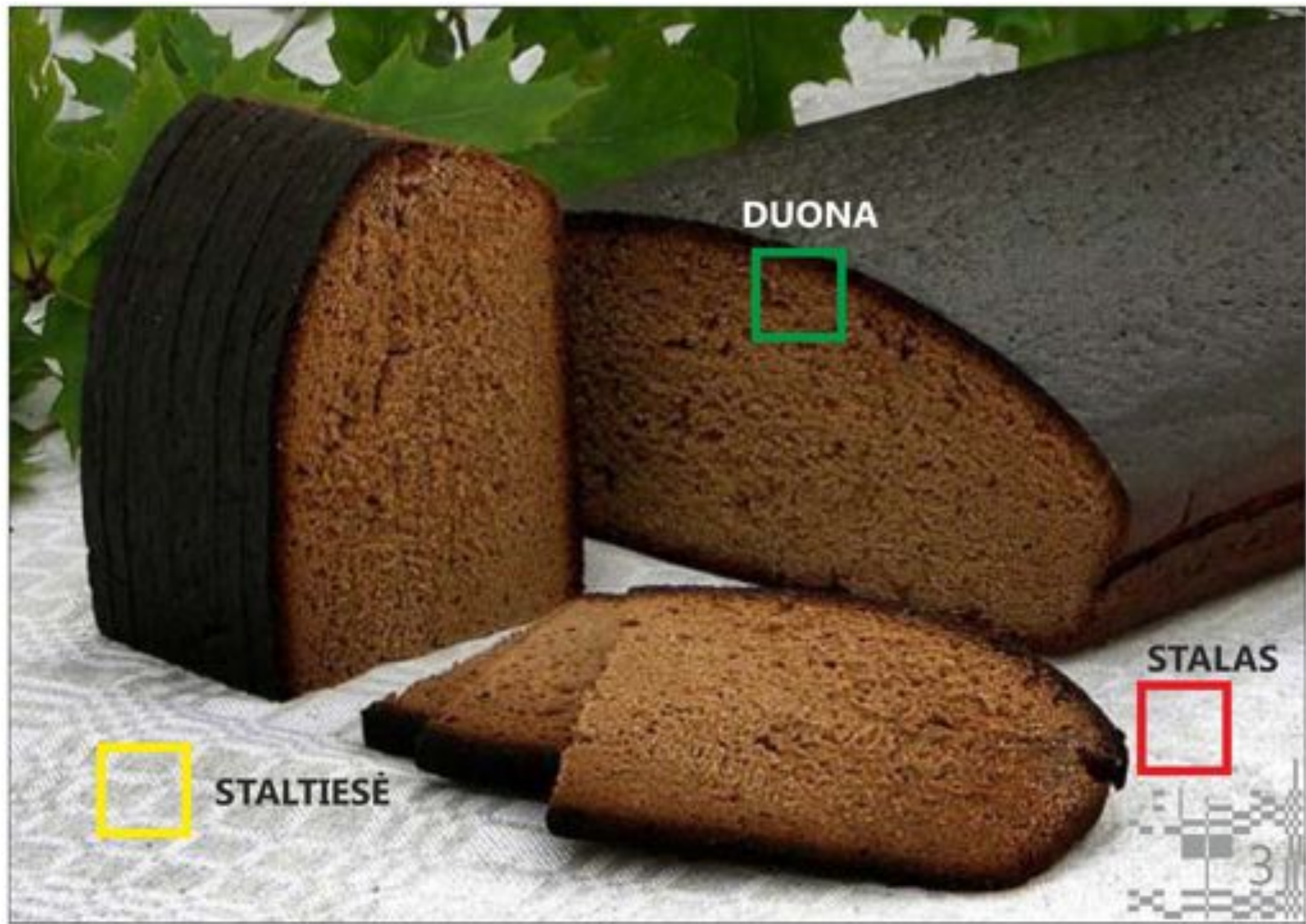
LT Lithuanian table





115

Lietuvos paviljono pasaulinėje parodoje „Expo 2015“ vieta



DUONA



STALALAS



STALTIESĖ



IDĖJA

Duona

Viltingumas ir bendravimas bei dalinimosi laodienine duona sunkiai įsivaizduojamas.

Duona lietuviui įverta, ji visada yra saknaloje pagarboje, atspindi lietuvių santykių su rankų darbo maistu ir perteikia tradicinę kultūrą.

Pavilijone svečiai turės galimybę patys minkyti ir kepti tradicinę lietuvišką duoną – taip galėdami jausti visą lietuvių tautos atsidavimą ir švūrą.



IDĖJA

Staltiesė

Lietuvoje, kaip žinia, nuo senų senovės, šventinis stalas dažniausiai padengiamas surta baltu staltiese. Ji simbolizuoja lietuvių tarykų darbą, darbštumą, viliingumą ir didelę pagarbą svečiam, kurią jie joms rodo.

Staltiesė yra būtina kiekvieno kultūringo vakarėlio sudedamoji dalis. Tad kaip svečiui, lietuviai kviečiantys prie stalo, uždengia jį lietuviška surta staltiese, išreiškdami pagarbą ir nuodėrų sutikimą kiekvienam svečiui.

Be kita ko – paviljono architektūra, simbolizuojanti lietuvišką staltiesės etno raištą – tai kultūrinis sprendimas – apgauti svečių lietuviškumą ir viliingumą.





IDĖJA

Stalas

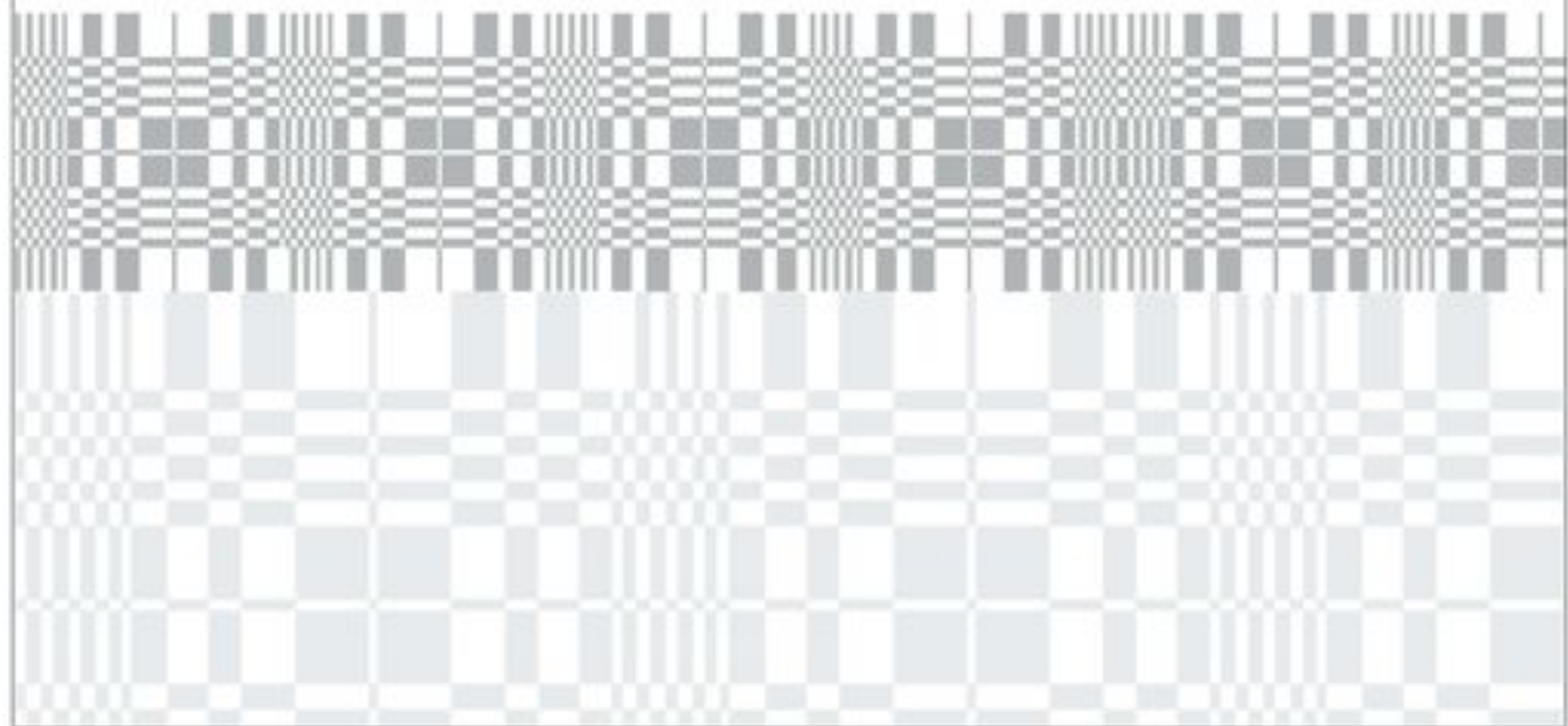
Table (en.) Tavolo (it.)

Daugelyje tautų, legendų, istorijų ir tradicijų stalas yra siejamas su bendrystės išgyvenimu. Tai visam pasauliui be paaiškinimo ir vertimo aiškus kodas – norime su Jumis susipažinti ir bendrauti.

Lietuvos paviljonas pasaulinėje parodoje „Expo 2015“ taps liuvo kodu, kviesdamas tų bendrumą išgyventi prisiliedant prie šetuvų etno tradicijų.



ARCHITEKTŪRINIS SPRENDIMAS



ARCHITEKTŪRINIS SPRENDIMAS

Pastato fasadas formuojamas iš dekoratyvinių tautinės juostos ornamentą primenančių medienos struktūrų.

Balintos lentos, sandinta grubi, neobliuota pulvis lentą, suteikia pastatui subtilus lengvumo (šventinė statybos).



ARCHITEKTŪRINIS SPRENDIMAS

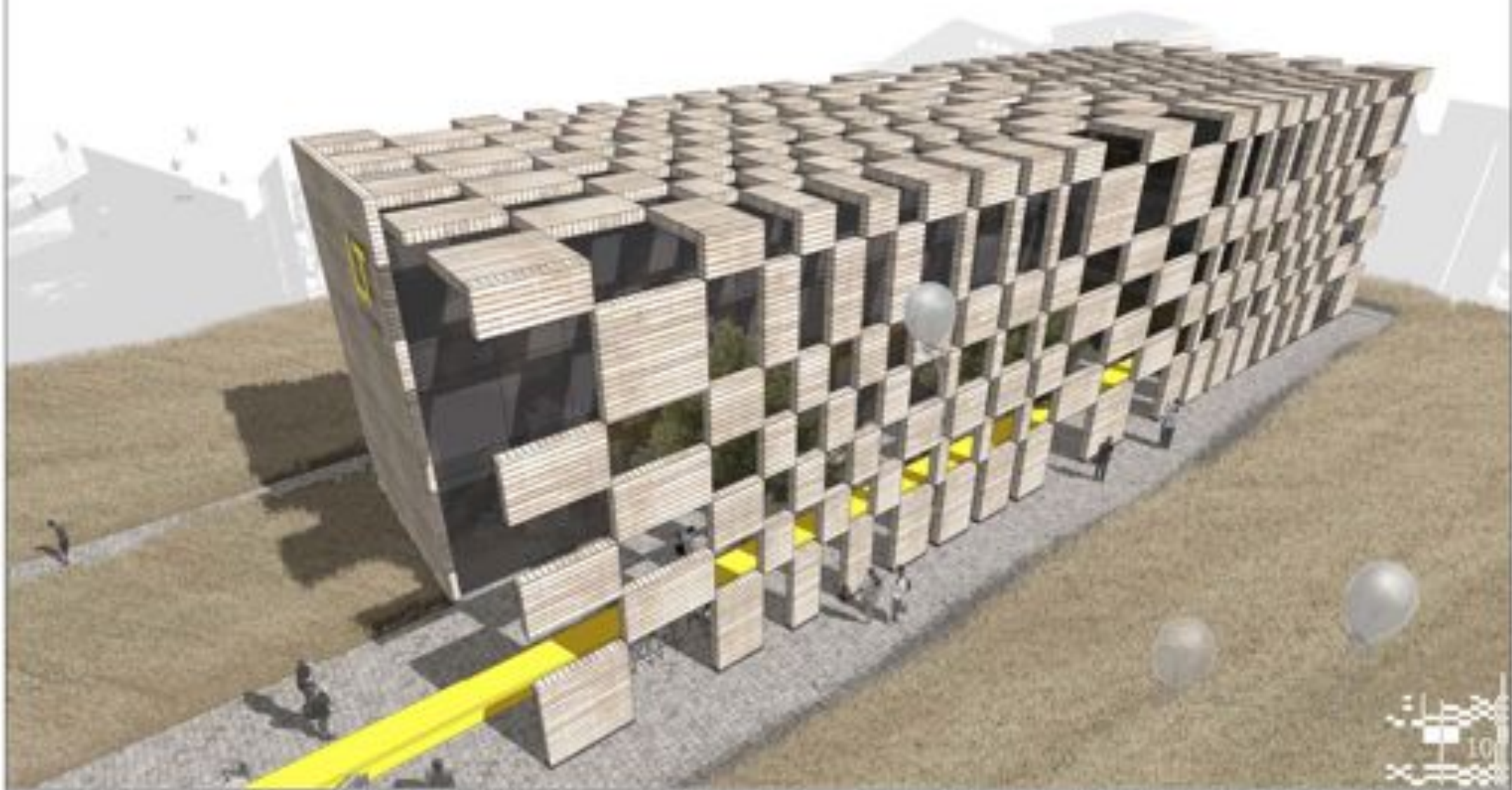
Fasado fasadas formuojamas iš
dekoratyvinių medžio struktūrų.

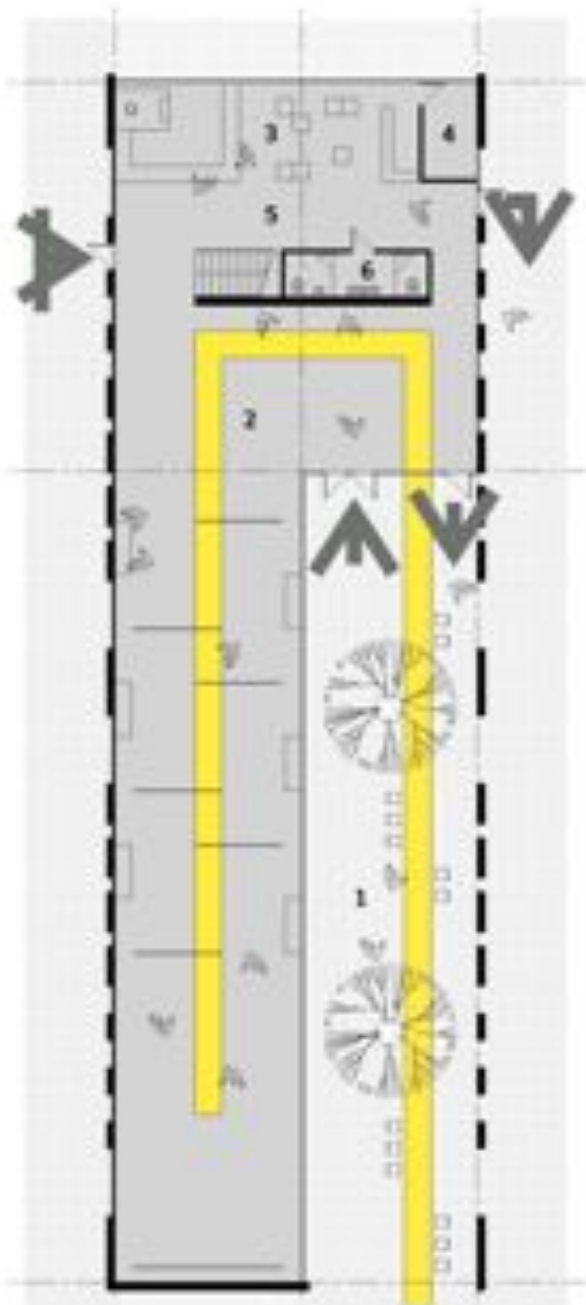
Esminis ekspozicijos elementas - stalas.
Kviečia lankytojus bendrauti, pažinti, patirti,
ragauti ir sužinoti apie Lietuvą.



ARCHITEKTŪRINIS SPRENDIMAS

Pastato forma, aiški ir lakoniška.
Ornamentika simbolizuoja lietuvišką stulpą.
Geltonas stulpas - centrinis ekspozicijos elementas.





PLANAS

1 aukšto planas M1:100

PIRMAS AUKŠTAS

- 1 ŽEMĖS
- 2 EKSPONICINĖ SALE - 908,32m²
- 3 OBTUNGŲ ZONA SU PARDOVIJAI - 41,78m²
- 4 SANDĖLIS - 1,16m²
- 5 KORIDORIUS - 26,12m²
- 6 WC - 8,64m²

BENDRAS 1 AUKŠTO PLOTAS: 986,02m²

BENDRAS PAVILONO PLOTAS: 746,47m²



PLANAS



Zaukšto planas M1:100

ANTRAS AUKŠTAS

- 1. RESTORANAS - 75,62m²
- 2. VIRTUVĖ - 13,35m²
- 3. SANDĖLIS - 3,12m²
- 4. KORIDORIUS - 20,83m²
- 5. KOMISARO KABINETAS - 15,58m²
- 6. DIREKTORGAUS KABINETAS - 15,58m²
- 7. SPECIALISTŲ KABINETAS - 28,48m²
- 8. WC - 6,15m²
- 9. TERASA

BENDRAS 2 AUKŠTO PLOTAS: 178,71m²



PLANAS



3A planas M1:100

TREČIAS AUKŠTAS

1. DAUGIAFUNKCINĖ ERDVĖ - 96.03m²
2. KORIDORIUS - 13.59m²
3. SVEČIŲ KAMBARYS - 30.34m²
4. WC - 5.62m²
5. BUITINĖS PATALPOS - 26.63m²
6. WC SU DUŠU - 5.56m²
7. TERASA

BENDRAS 3 AUKŠTO PLOTAS: 177.77m²



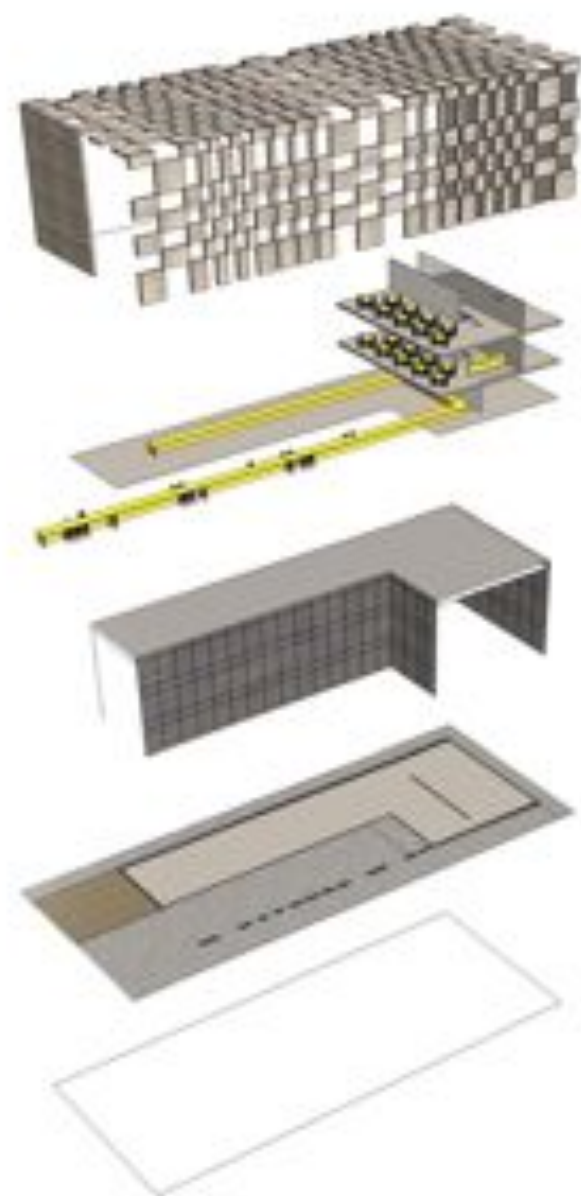
PLANAS

Pastato išorinė struktūra iš klijuoto medžio konstrukcija.
Dekoratyvinė išorės apdaila iš neobliuotų, grubiai apdirbtų, lentų.

Interaktyvus ekspozicinis stalas ekspozicijos akcentas. Lietuva
pristatoma interaktyviomis priemonėmis.

Ailikus lakoniškas pastato tūris su skaidriomis stiklinėmis sienomis.

Lietuvos paviljono sklypo plano struktūra (Nr 115) su viešąja erdve
ir pastato konfigūracija.



EKSPOZICIJA

Ekspozicija prideda jau iloneje ant stalo.
Prie stalo lankytojai interaktyviuose
infoterminaluose
pradeda pažinti su Lietuva.



EKSPOZIČIA



LITHUANIA



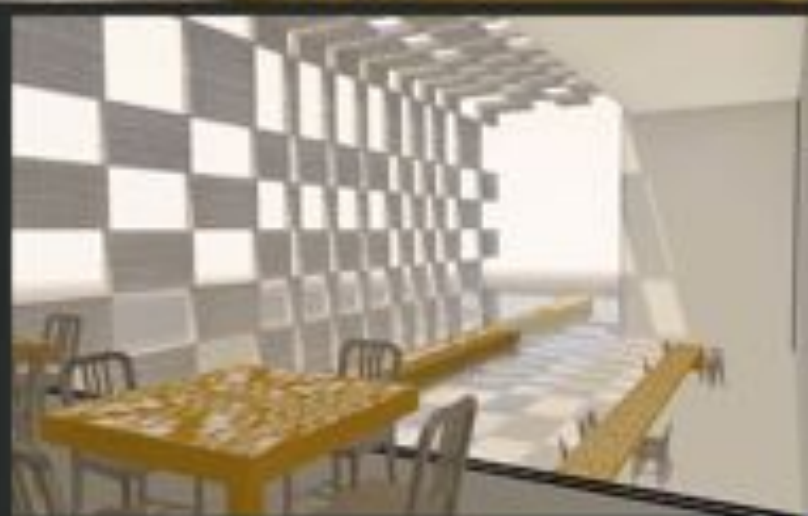
EKSPOZICIJA



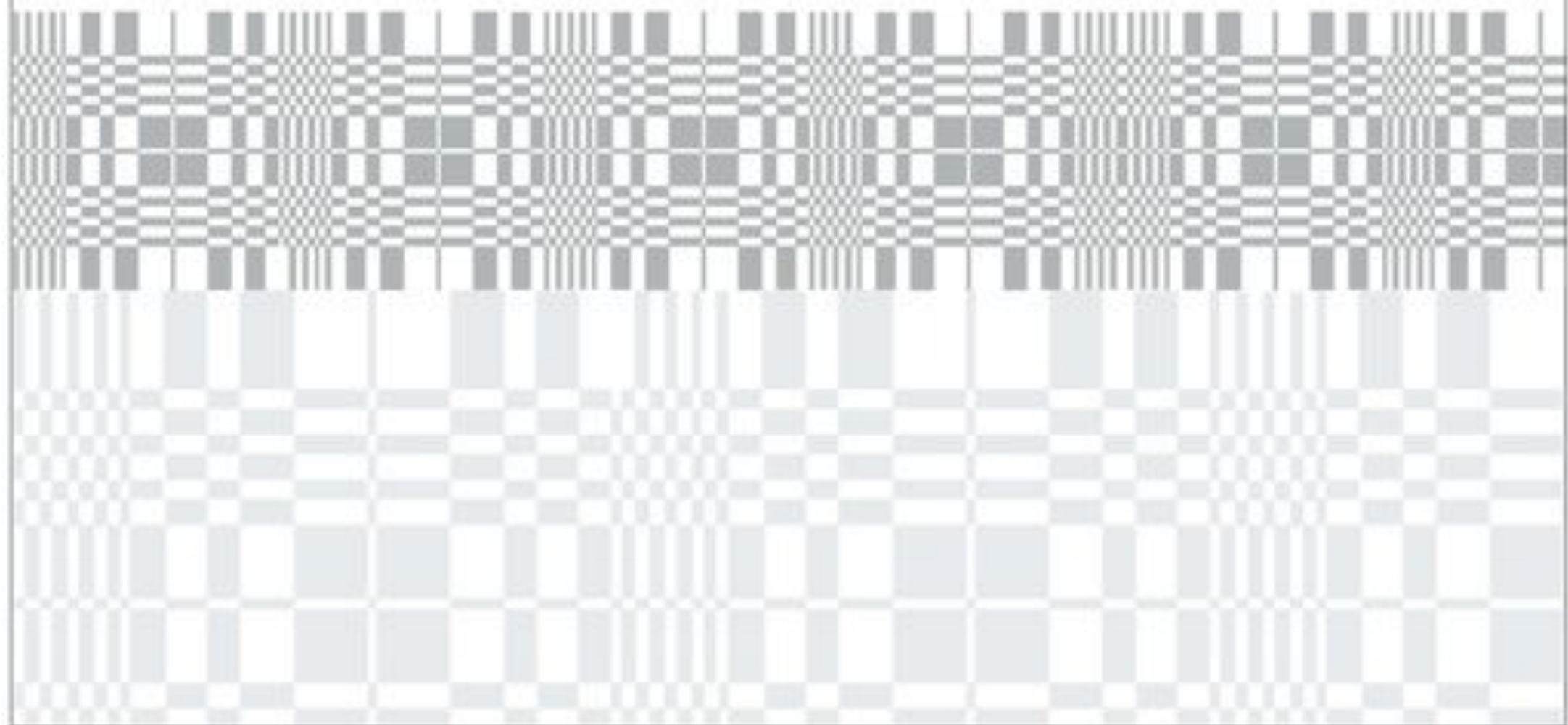


EKSPozIcIJA

EKSPozICJA



MEDŽIAGOS IR TECHNOLOGIJOS



EKSPOZICIJOS TURINYS

Pavilono viduje lankytojas vis labiau atskleidžia pasauliingos Lietuvos lygį.

Įvairių modernių eksponavimo priemonių pagalba, siekiama įtraukti lankytoją, jį sudominti.

Lietuva tyrinėjama visomis 5 pagrindinėmis jūdomis - išgirstant, pamatant, užuodžiant, pajūčiant ir ragaujant.

Garso terminalas



Kino terminalas



Skonio terminalas



Lazerų terminalas



TECHNOLOGIJOS



Siūlome panaudoti modernius **LUMENACTIVE** interaktyvaus vaizdo projektorius. Ši technologija pasitarnautų kuriant virtualius infoterminalus ir ekspozicijos dinaminis elementus. Pavyzdžiui, garsu terminalas valdomas koja ant smėlio grindų, arba virtualus gaublys sukiojamas paties parodos lankytojo.



Modernios lazerinės technologijos, padėtų kurti įvairias ekspozicijos priemones ir baldimus. Tai galėtų būti puiki priemonė reklamuoti ir pristatyti Lietuvos lazerių gamintojus ir jų pasiekimus.



DREAMOC - tai moderni ir unikali priemonė sukurianti 3D realistikus modelius. Iki šiol nėra realistiškesnio būdo perteikti 3D vaizdą.



„SYNtouch“ – tai interaktyvus šeimai jautriasis („Multi-touch“ „Multi-User“) infoterminalas suteikiantis išskirtinę patirtį parodos lankytojams.



KULMINACINIS AKCENTAS



Naotakų ekspozicijoje buvo trumpi
autentiški video sužetai ant galinės
ekspozicijos mūvės sienos.

Tai trumpi lietuvių buities, jų kasdienybės
prie stalo sužetai. Tai įvairūs žmonės,
įvairios šventės.



MEDŽIAGOS IR TECHNOLOGIJOS

Ekspozicijos lauko sienos. Pastato fasadas formuojamas iš dekoratyvinių tautinės juostos ornamentų primenančių medienos struktūrų. Sėdintis grubi, neobliuota, balinta - pulvis linta, suteikia pastatui subtilaus lengvumo (šventinė staltiesė).

Pastato struktūra - karkasinė, kiljuota medžio.

Vidut sienos iš dekoratyvinių lengvai surenkamų konstrukcinių fibrocementinės apdailos plokščių, kurios montuojamos ant karkasinės pastato struktūros. Lengvai išmontuojamos.

Stalas ir kiti ekspozicijos baldai iš modernaus dizaino, fanerinių sistemų su frezuotais stilizuoto rašto motyvais.

Baldai gaminami iš dekoratyvines balintos faneruotos plokštes konstrukcijų.

Infoterminalai. Integruoti į pagrindinį ekspozicijos stalą.

Degustaciniai baldai. Skirti maisto pavyzdžių degustavimui, iš dekoratyvines balintos faneruotos plokštes derinant su stiklu.

Aplivietimas. Subtilus, kryptinis, objektus išryškinantis aplivietimas.

Pastatas iš ekologiškų ir lengvai perdirbamų medžiagų.



