

# DIEVO GAILESTINGUMO BAŽNYČIOS ŠIAULIUOSE ARCHITEKTŪRINĒS KONCEPCIJOS KONKURSAS

Sklypo planas M 1:500



Projektuojamų pastatų komplekso jungiančioji ir svarbiausia kompozicinė ašis yra Dievo Gailestingumo bažnyčia. Įvertinus suformuoto sklypo formą, esamą aplinkinį užstatymą, pėsčiųjų srautus, kaip optimaliausia ir natūraliausia forma yra apskritimo formos cilindras. Toks tūris optimalus kupolinės bažnyčios įdėjos realizavimui, bei sudaro galimybę sukurti aiškia ir santūrią bažnyčios planinę erdvinę struktūrą. Ši forma leidžia išreikšti ir Dievo Gailestingumo titulą turinčios bažnyčios prasmę: kiekvieno į šį pasaulį atėjusio žmogaus esmę nuo gimimo, vaikystės, brandos ir neišvengiamos kelionės į amžinybę.

EKPLIKACIJA:

- Sklypo riba
- Pastatai
- Pėsčiųjų takai
- Pėsčiųjų takai už sklypo ribos
- Žalieji plotai

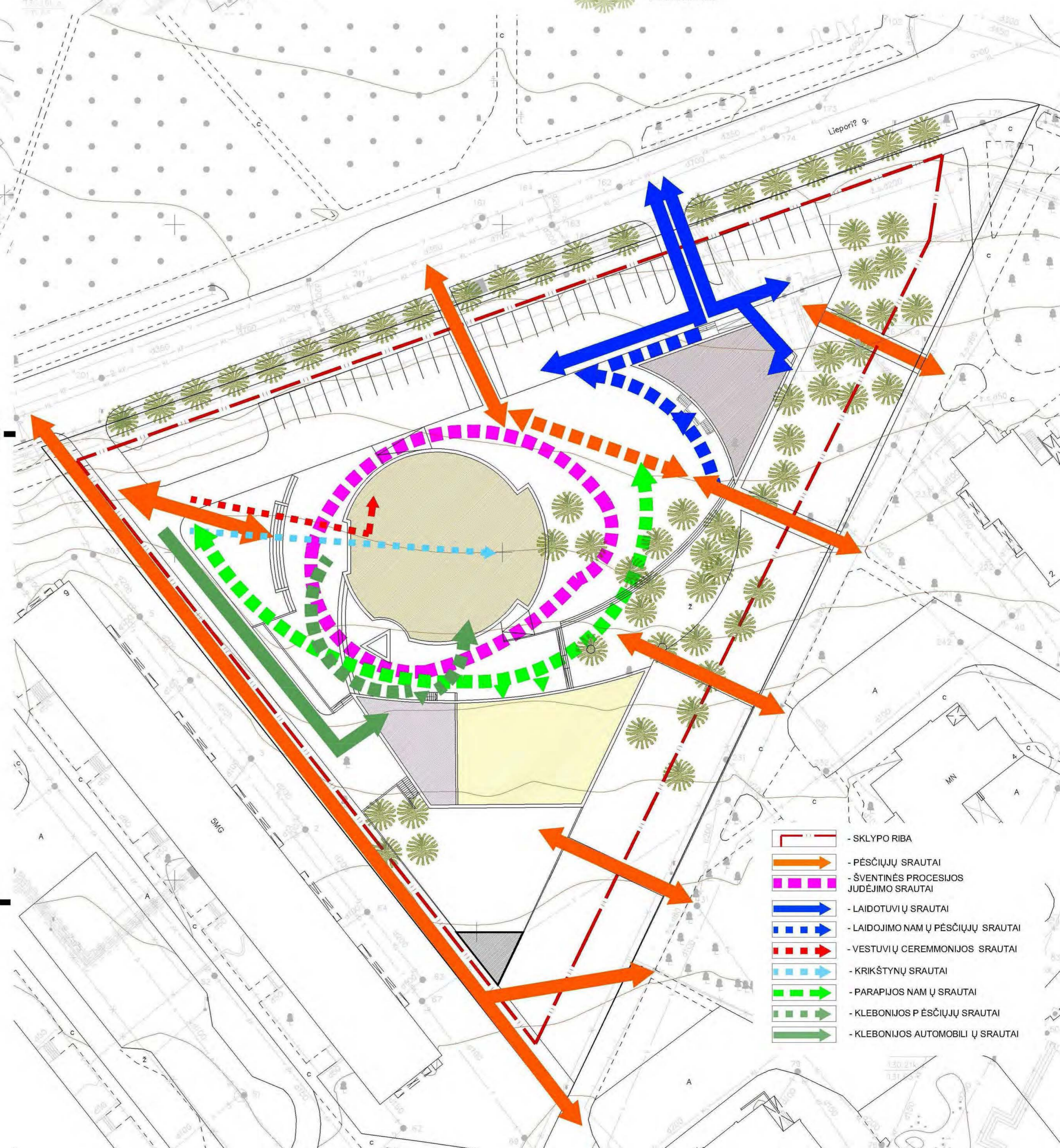
PASTATAI:

- 1 - Varpinė
- 2 - Bažnyčia
- 3 - Laidojimo namai
- 4 - Socialinių paslaugų centras
- 5 - Klebonija
- 6 - Pavėsinė

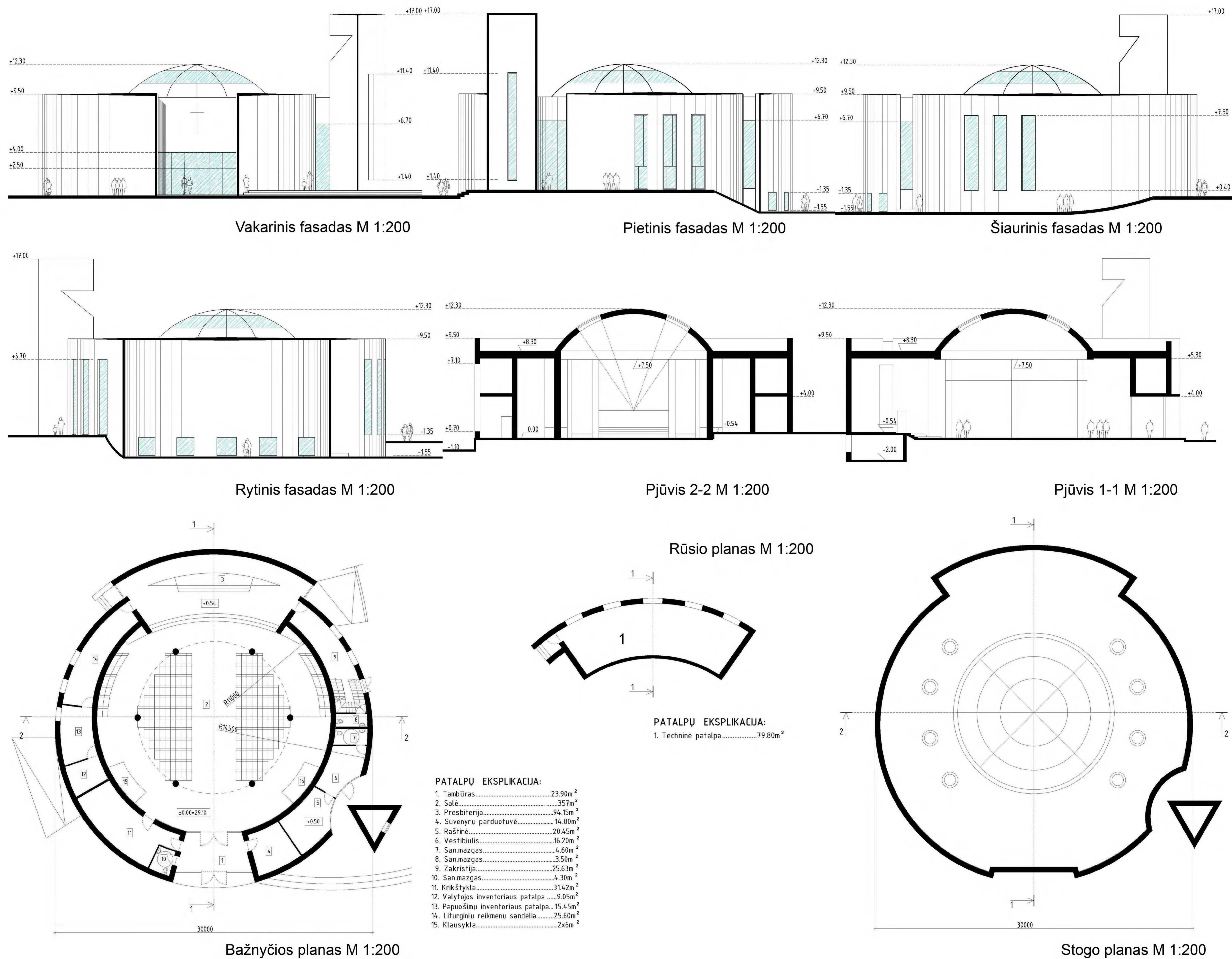
- Želdiniai

## Svarbiausi nusistatyti prioritetai:

- planuojamos teritorijos svarba koordinuojant pėsčiųjų srautus ir patogiai išdėstant pėsčiųjų takų sistemą (natūraliai susiformavusių traukų pagrindu) tuo pačiu suteikiant pėstiesiems galimybę apžvelgti planuojamų pastatų kompleksą iš įvairių taškų.
- automobilių statymo aikštelės bei patekimas į jas, aptarnaujančio ir tarnybinio transporto judėjimas planuojamas iš Lieporių gatvės (įrengiami du nauji įvažiavimai)

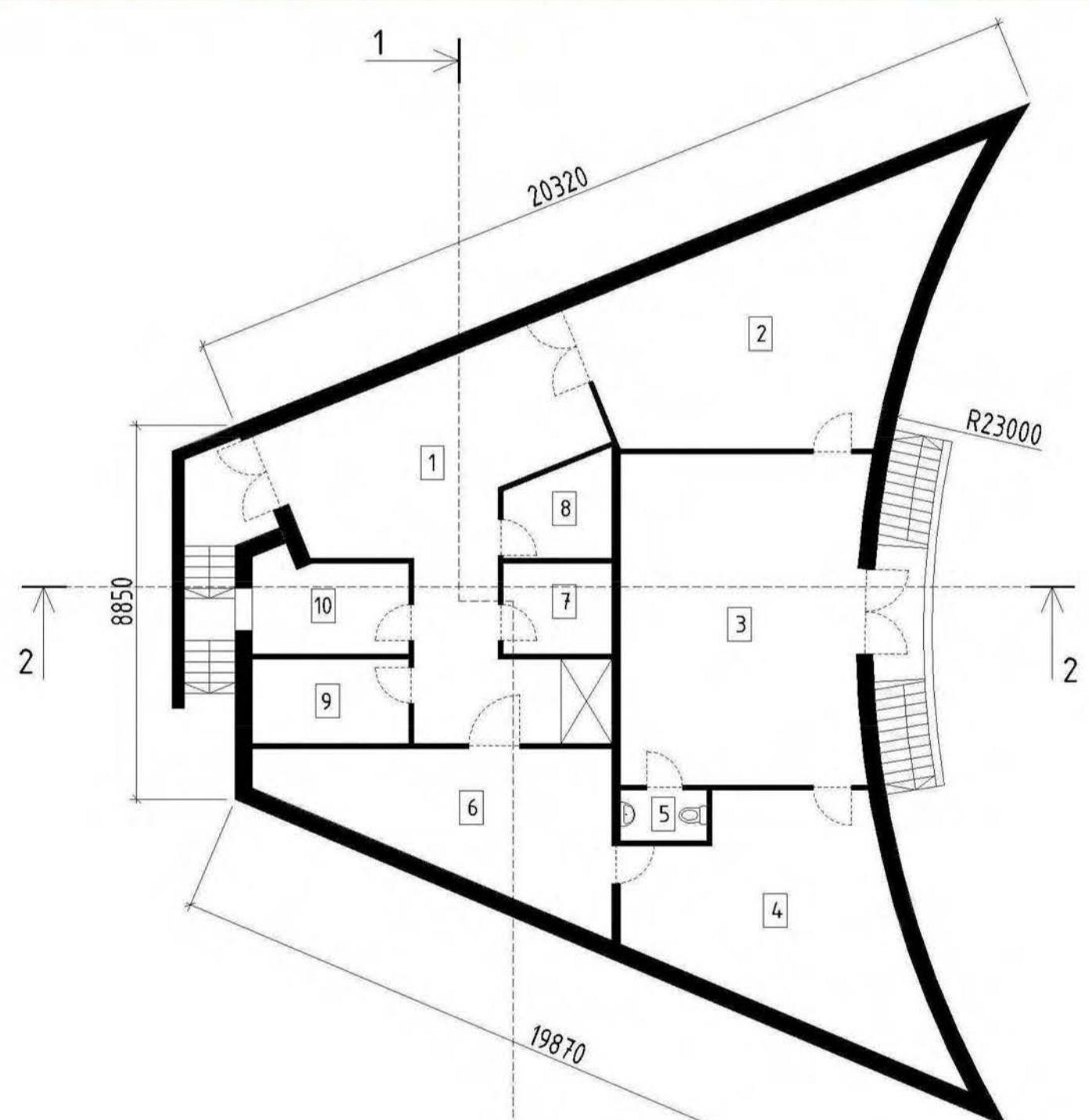


- SKLYPO RIBA
- PĖSČIŪJŲ SRAUTAI
- ŠVENTINĖS PROCESIJOS JUDĖJIMO SRAUTAI
- LAIDOTUVIŲ SRAUTAI
- LAIDOTUVIŲ PĖSČIŪJŲ SRAUTAI
- VESTUVIŲ CEREMONIJOS SRAUTAI
- KRISTYNIŲ SRAUTAI
- PARAPIJOS NAMŲ SRAUTAI
- KLEBONIŲ PĖSČIŪJŲ SRAUTAI
- KLEBONIŲ AUTOMOBILIŲ SRAUTAI



Maldos namų kompleksą sudaro trys nepriklausomai vienas nuo kito galintys funkcionuoti pastatai: Dievo Gailestingumo bažnyčia su šalia komponuojama varpine, išlaikoma bažnyčios ašies orientacija rytai – vakarai su pagrindiniu įėjimu į bažnyčią iš vakarų pusės, formuojant autonomiškesnę šventoriaus zoną





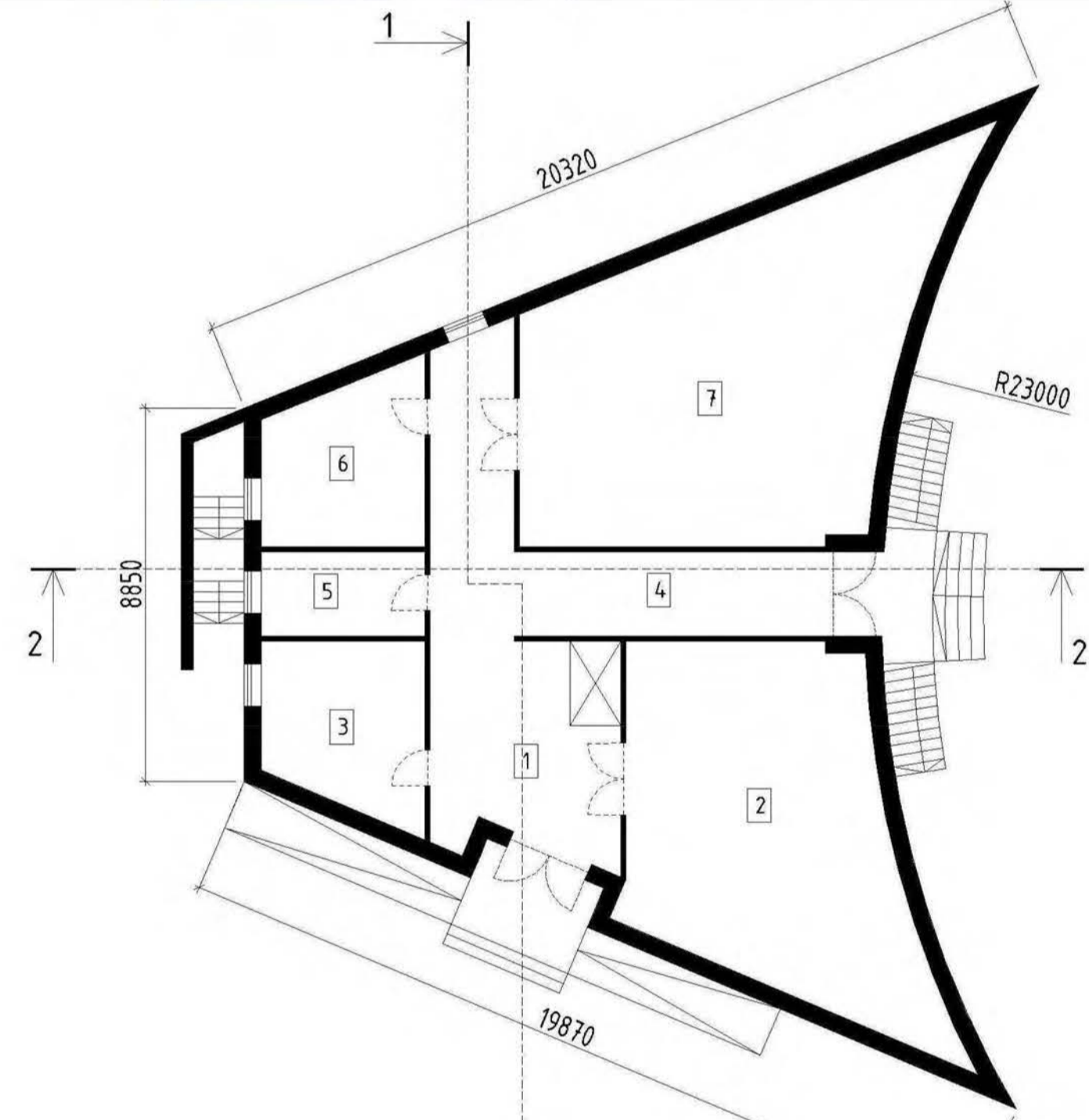
Rūsio planas M 1:200

**PATALPŲ EKSPLIKACIJA:**

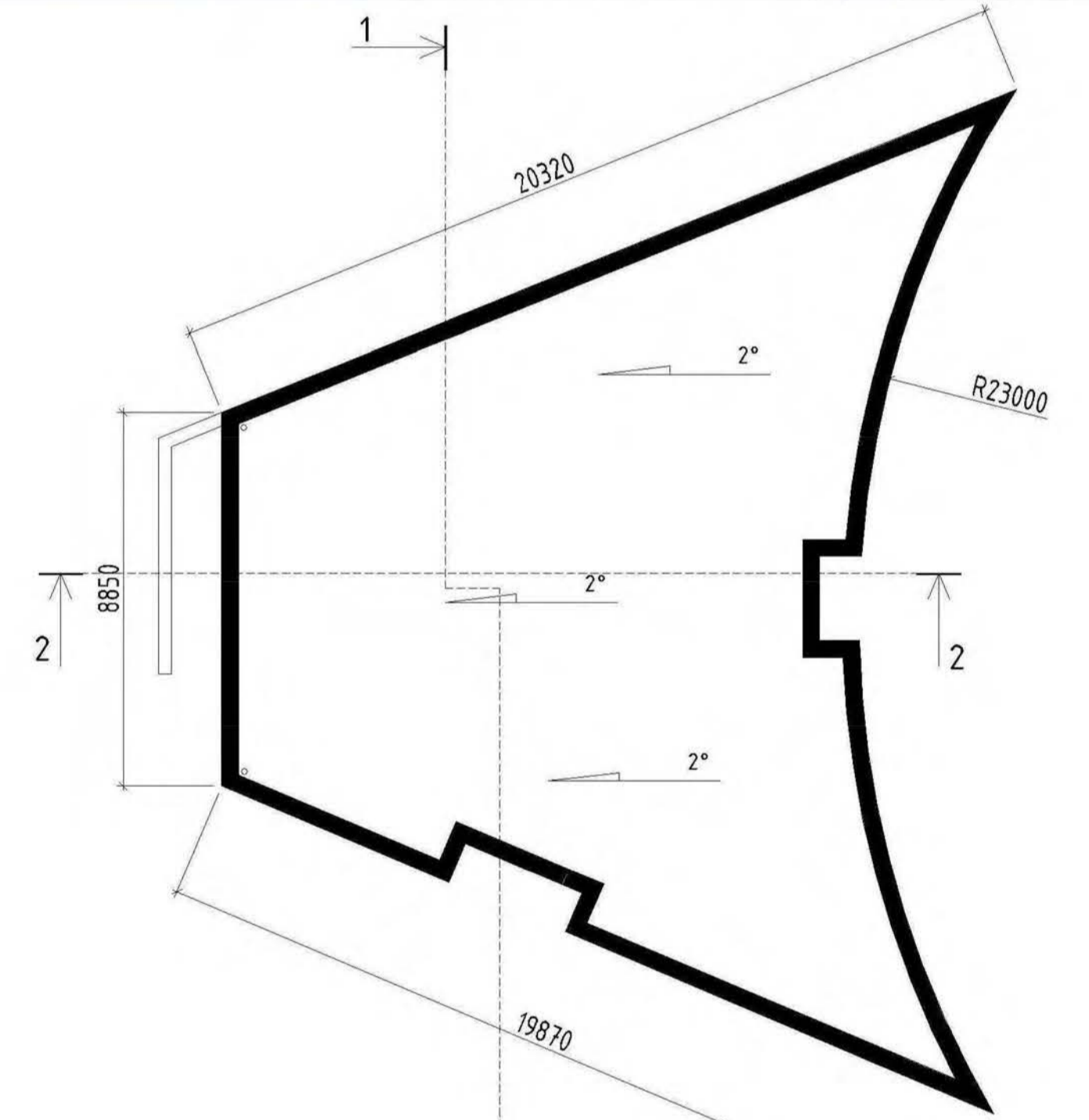
1. Tambūras	2196m <sup>2</sup>
2. Mažoji salė	52.68m <sup>2</sup>
3. Gimnazių patalpa su virtuve	15.03m <sup>2</sup>
4. Koridorius	29.05m <sup>2</sup>
5. Sanmazgas	7.76m <sup>2</sup>
6. Gimnazių patalpa su virtuve	14.76m <sup>2</sup>
7. Didžioji salė	68.23m <sup>2</sup>

**PATALPŲ EKSPLIKACIJA:**

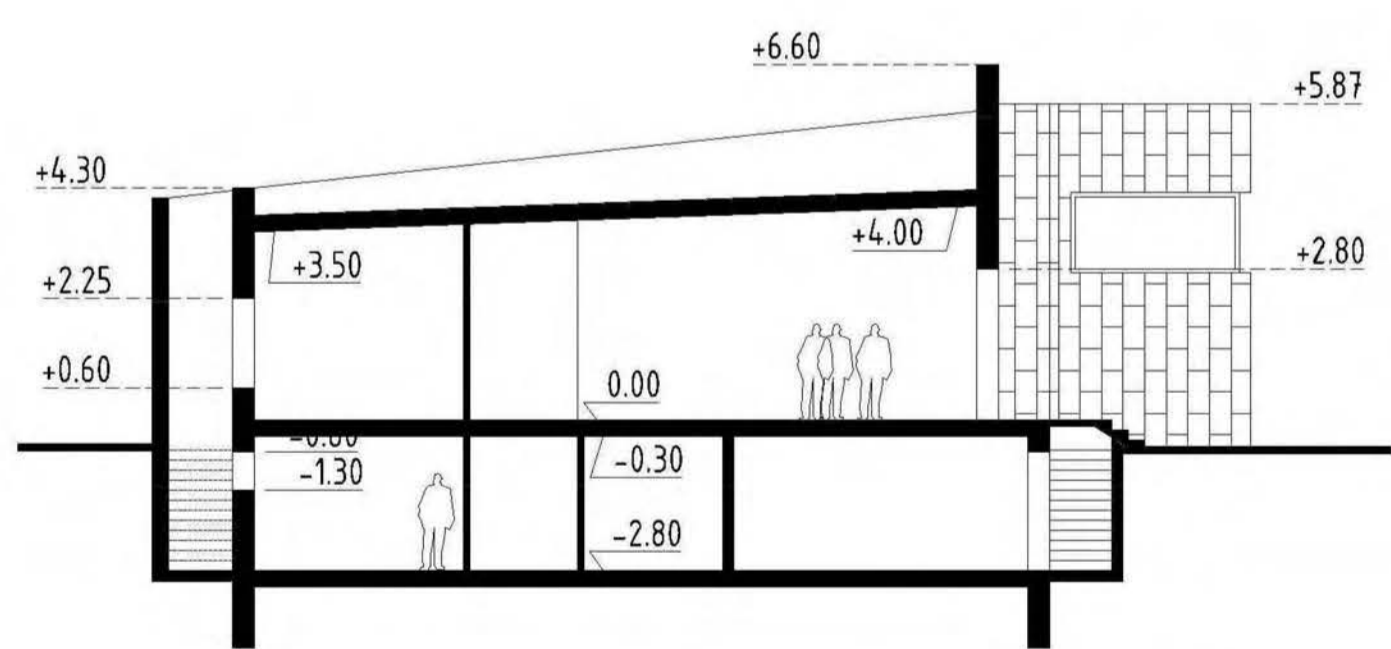
1. Vėsibilutis/koridorius	42.90m <sup>2</sup>
2. Laidijimo reikmenys	39.51m <sup>2</sup>
3. Parduotuvė	44.60m <sup>2</sup>
4. Sandėlis	34.56m <sup>2</sup>
5. Sanmazgas	2.50m <sup>2</sup>
6. Patalpų parengimo patalpa	23.58m <sup>2</sup>
7. Šaldytuvai	5.50m <sup>2</sup>
8. Valytojų inventoriaus patalpa	5.50m <sup>2</sup>
9. Pagalbė patalpa	7.42m <sup>2</sup>
10. Darbuotojų rūbinė	8.25m <sup>2</sup>



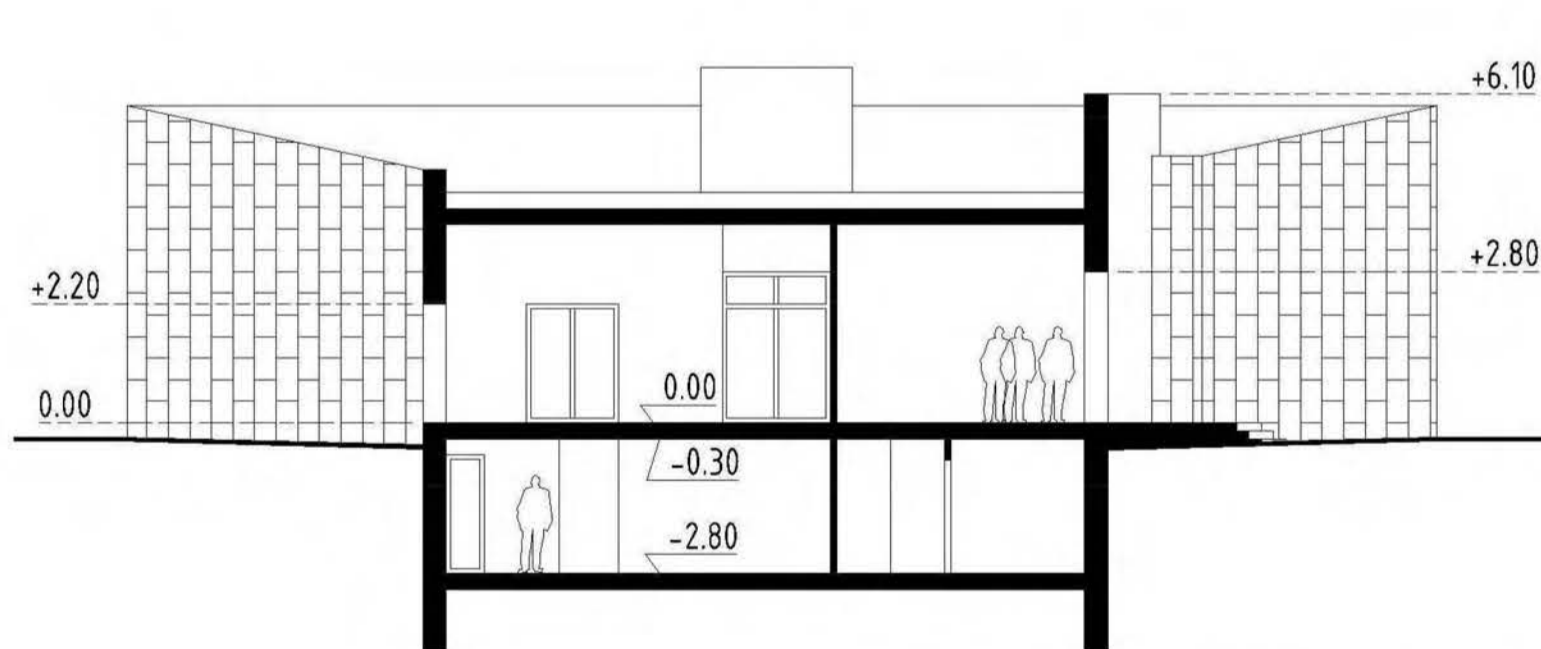
Pirmo aukšto planas M 1:200



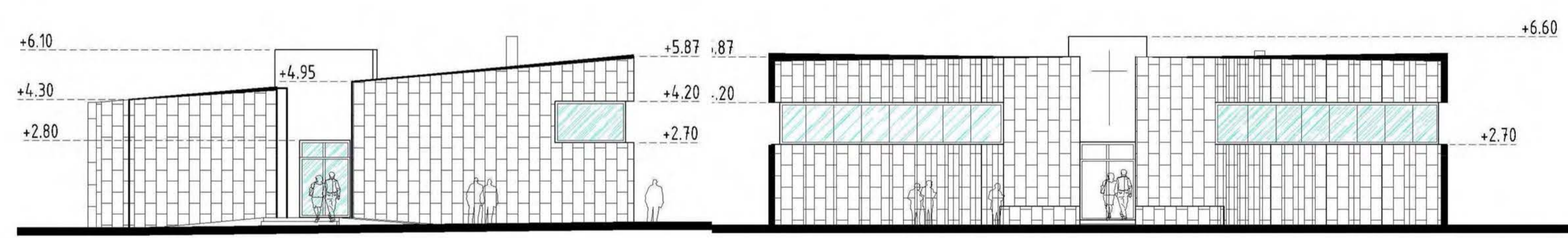
Stogo planas M 1:200



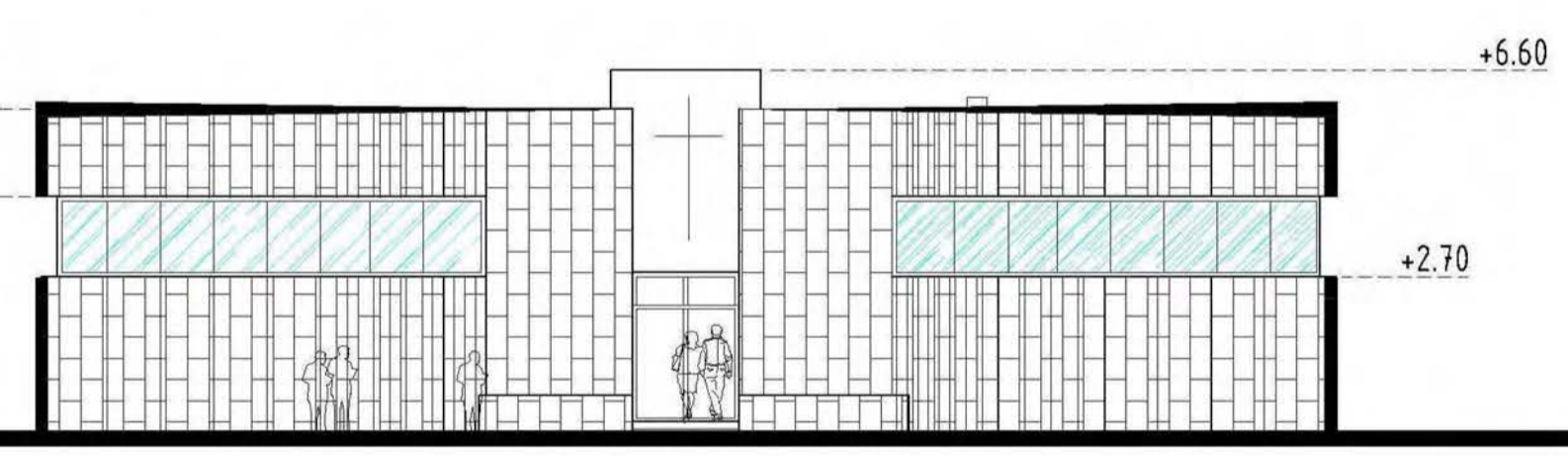
Pjūvis 2-2 M 1:200



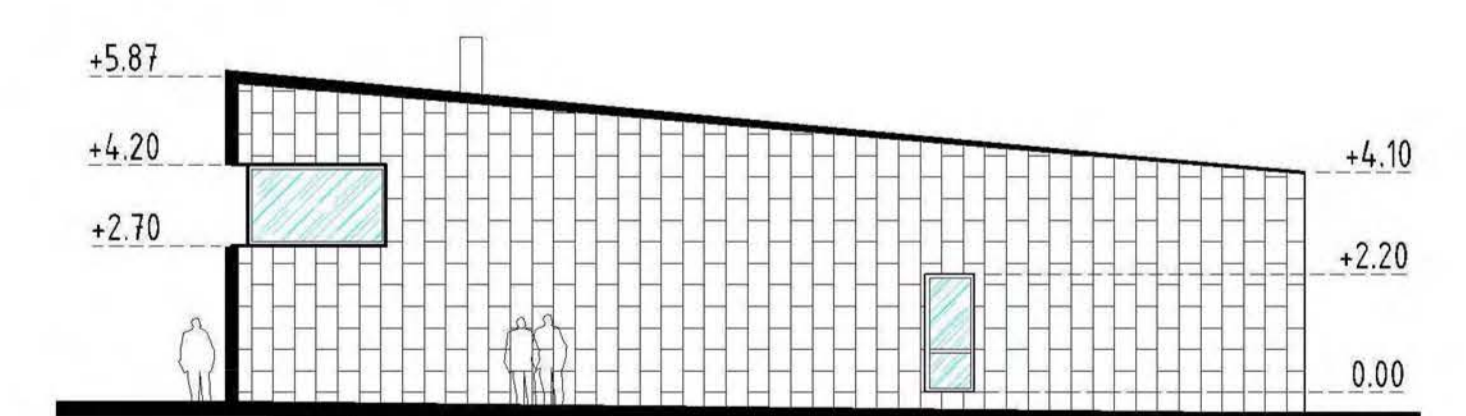
Pjūvis 1-1 M 1:200



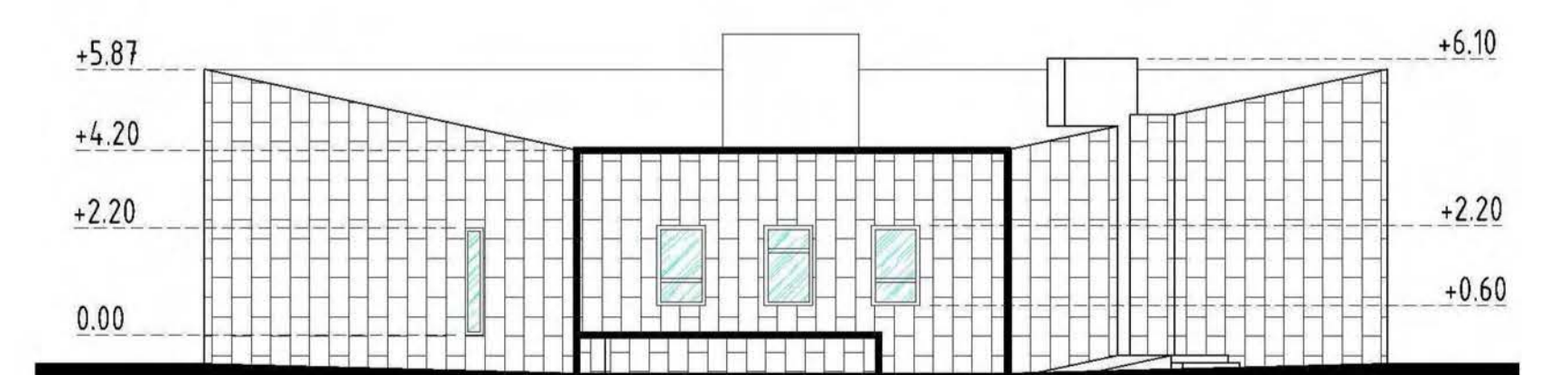
Šiaurinis fasadas M 1:200



Vakarinis fasadas M 1:200

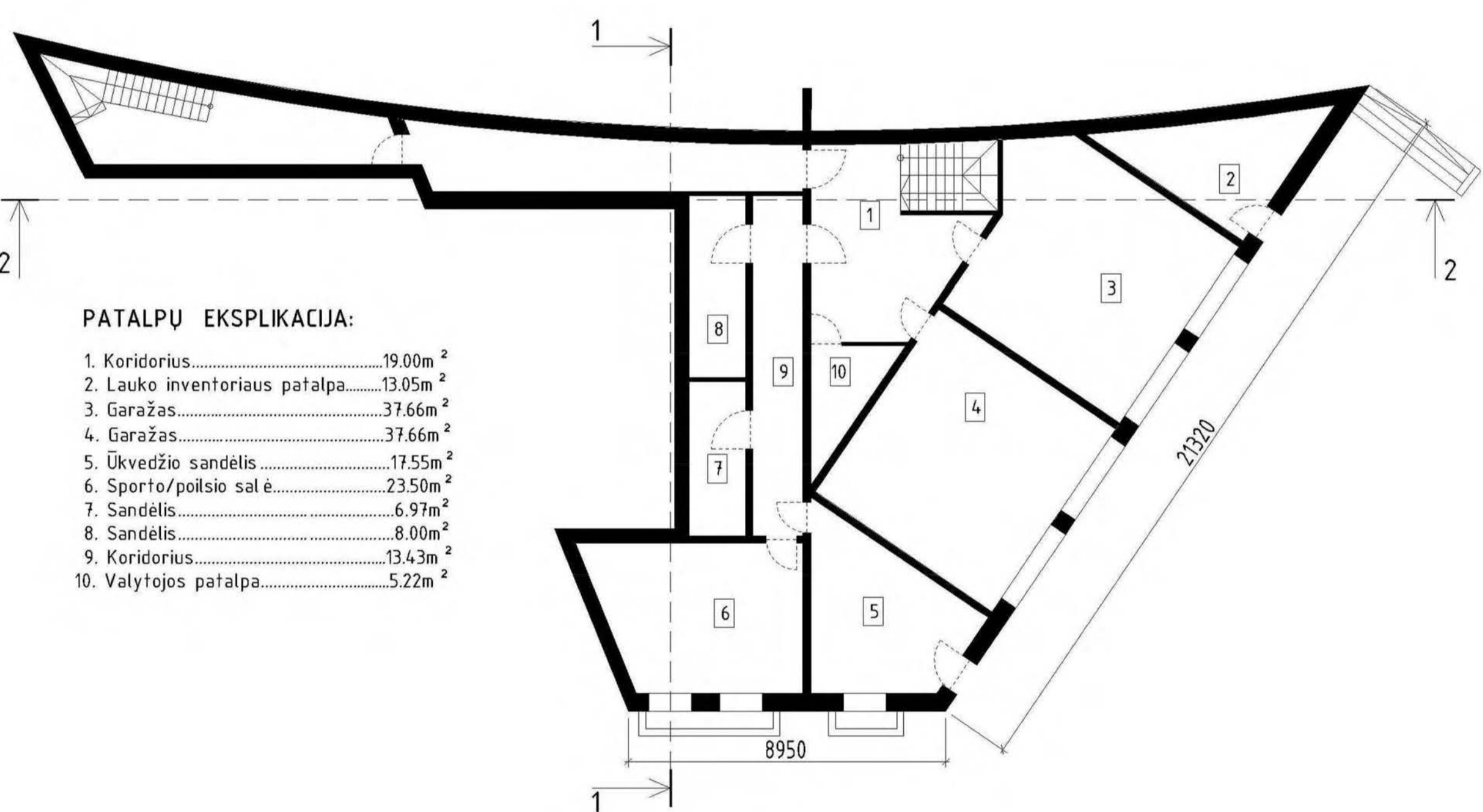


Pietinis fasadas M 1:200

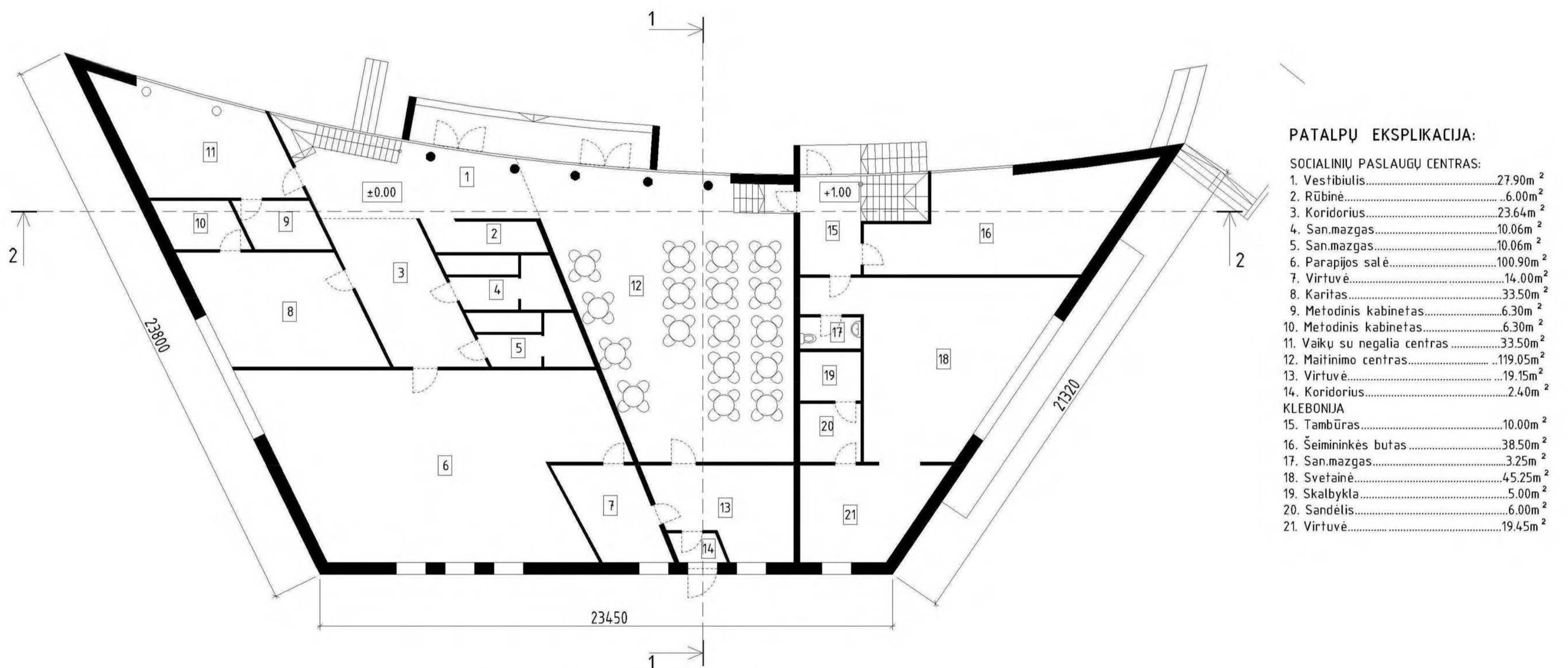


Rytinis fasadas M 1:200

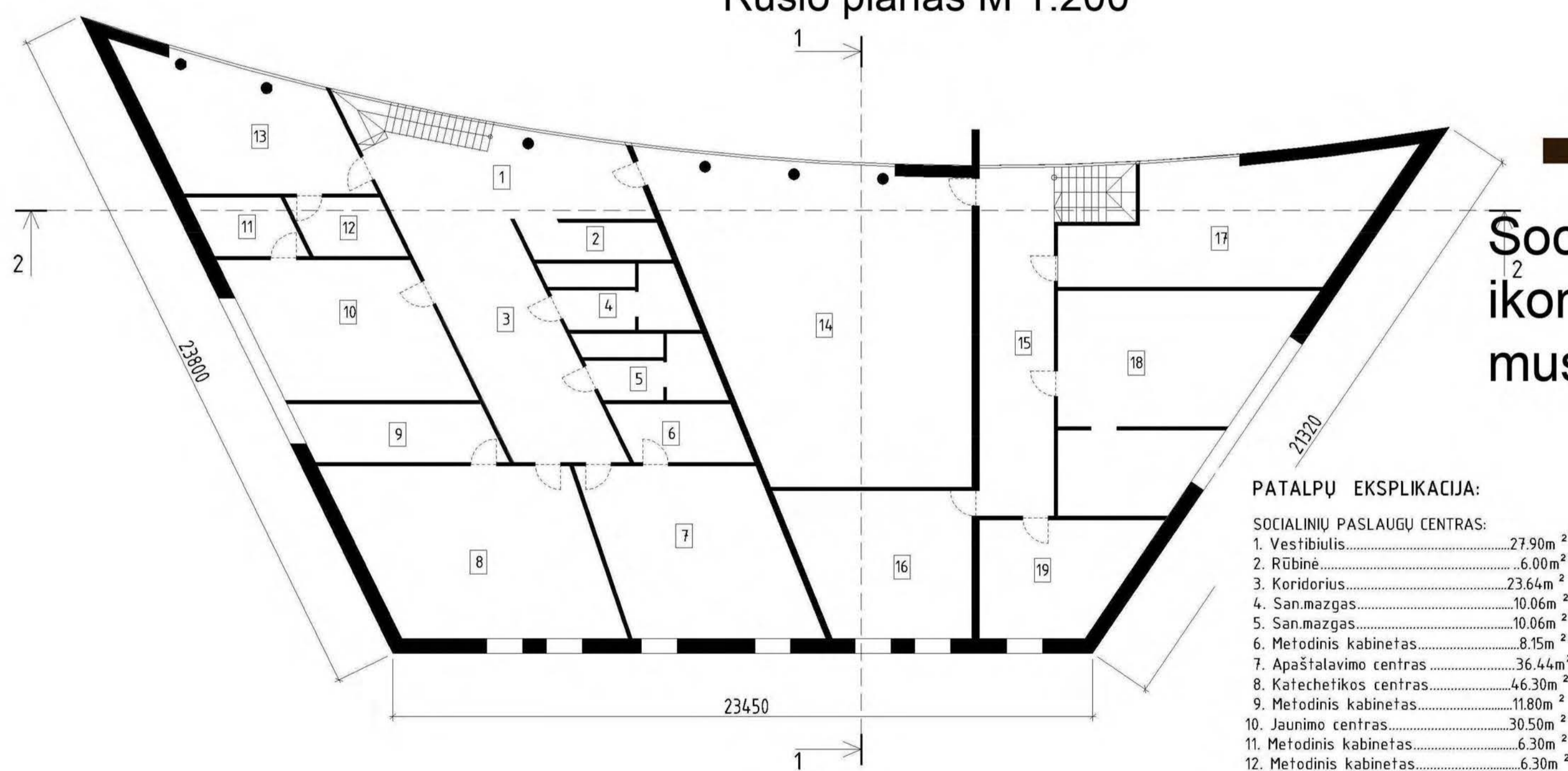
Dviejų salių laidojimo namai, komponuojami atokiau šiaurinėje sklypo dalyje atibojant funkcinius ryšius bei žmonių srautus nuo pagrindinio pėsčiųjų tako.



Rūsio planas M 1:200

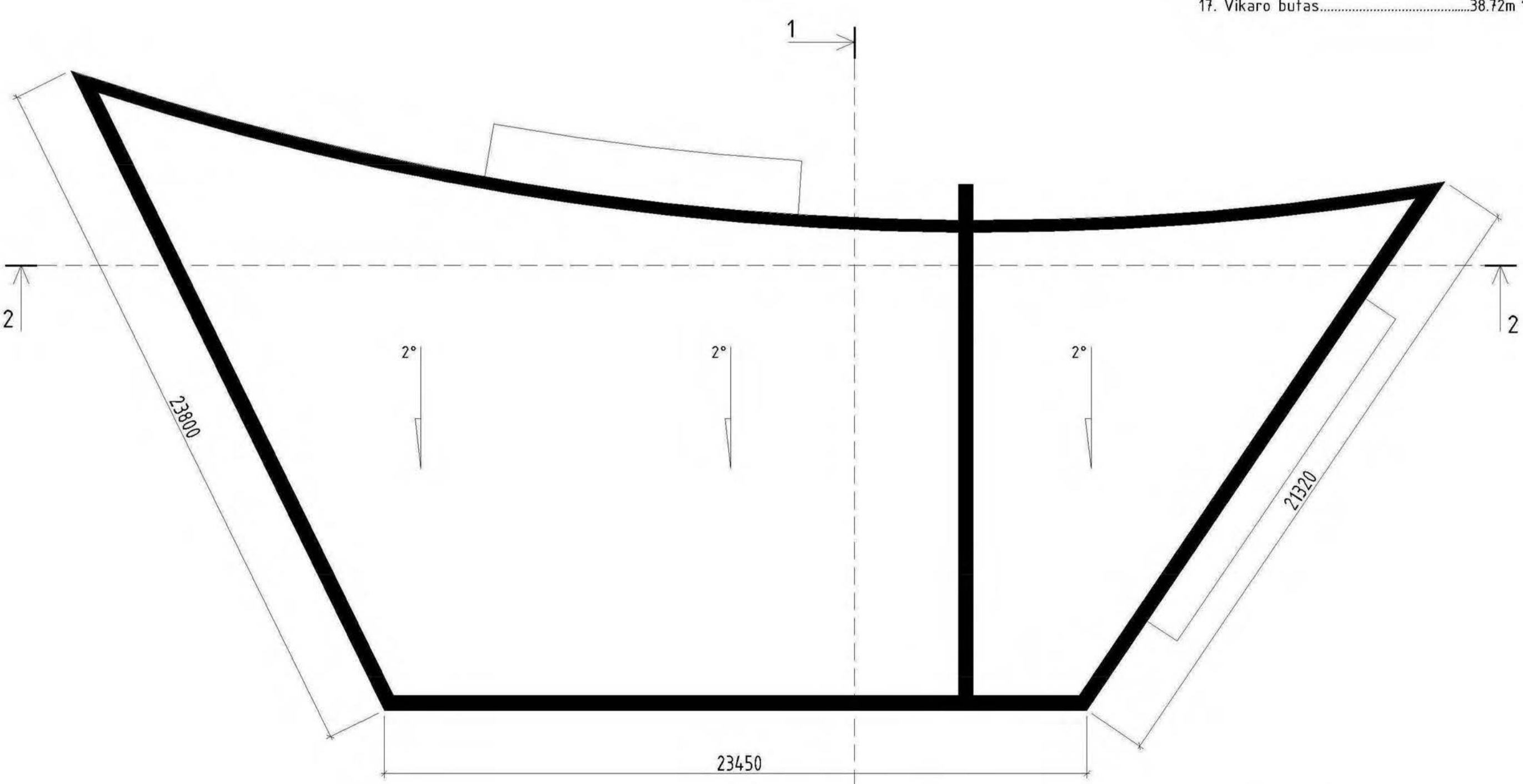


Pirmo aukšto planas M 1:200



Antrro aukšto planas M 1:200

Socialinių paslaugų centras su parapijos namais ir į bendrą pastato kompleksą įkomponuota klebonija, leidžia patogiai spręsti privažiavimo ir aptarnavimo klausimus. Klebonija turi ramų aptvertą kiemą su pavėšine.



Stogo planas M 1:200

