

DIEVO GAILESTINGUMO BAŽNYČIA



vaizdas iš Lieporių gatvės pusės (nr.1)

Komplekso kaip visumos ir kaip atskirų objektų idėja pasirinktas Trejybės simbolis.

Pagrindines gatvės perspektyvas dominuojanti Dievo Gailestingumo bažnyčia turi išraiškingą, dangun kylančią trimatės prizmės formą, kurios smaigalyje numatyta vieta varpams.

Bažnyčios vieta sklype parinkta pagal urbanistinius ir krikščioniškus kanonus. Pagrindinės navos ir presbiterijos orientacija: rytai-vakarai. Bažnyčios pastatas yra sklypo šiaurės rytų smaigalyje, taip sukurdamas reikalingą miesto sankryžai dominantę.

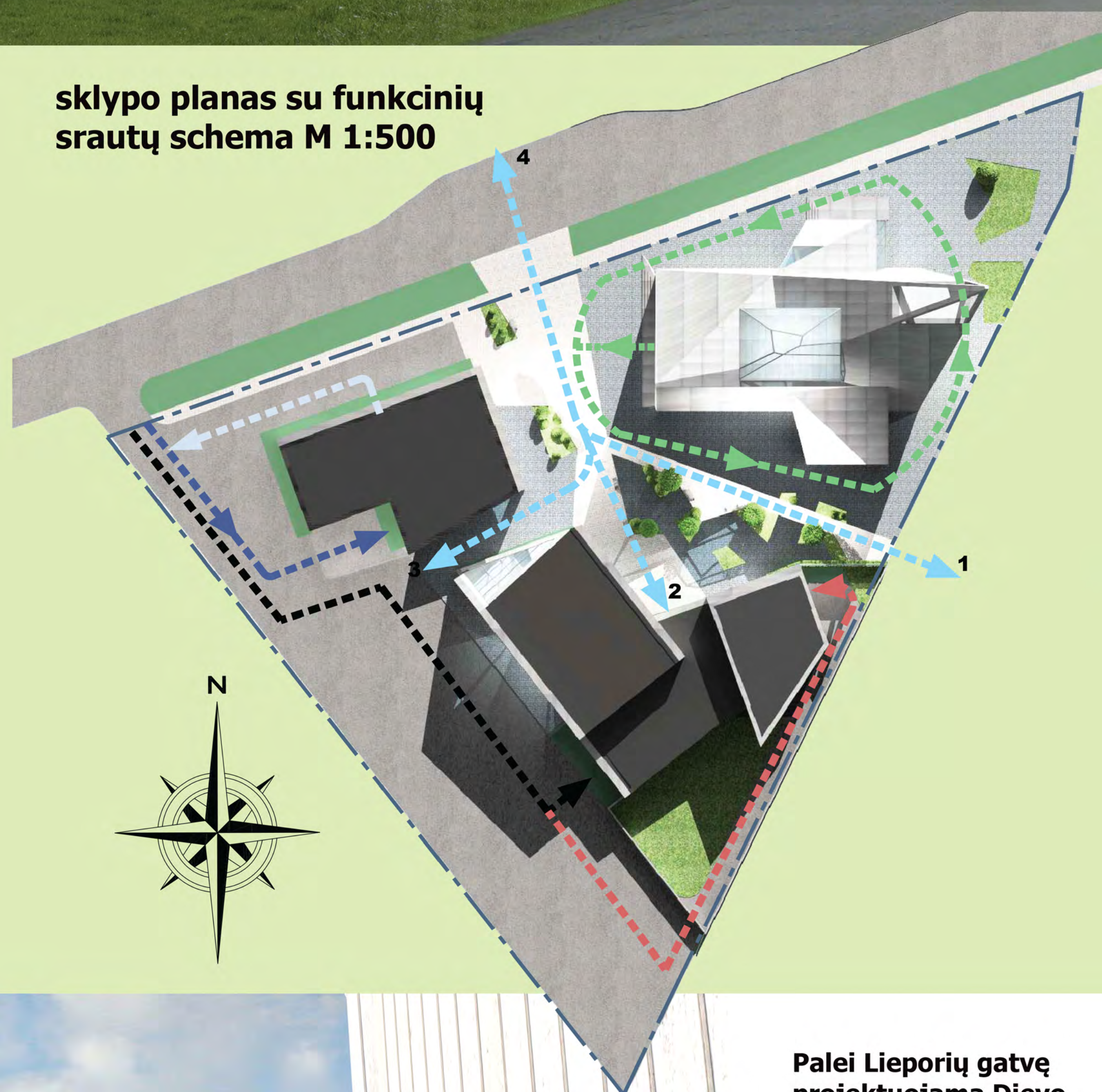
Dievo Gailestingumo bažnyčios kompleksas Šiauliuose, Lieporių g., planuojamas iš trijų patogiai funkciškai atskirtų tūrių.

Socialinių paslaugų centrui sklype sukuriama kokybiška viešojo erdvė, mažąja architektūra ir želdiniais atskirta nuo šventoriaus dalies.

Sklypo išoriniu perimetru numatoma tvora arba gyvatvorė. Pietvakarinėje dalyje klebonijai suformuojamas privatus, nuo prašalaučių akių atskirtas sodelis.

Sklypo plane išsaugomas ir dangomis bei mažąja architektūra pažymimas organiškai susiformavęs miesto gyventojų takas nuo viešojo transporto stotelės iki gyvenamųjų namų.

sklypo planas su funkciniais srautų schema M 1:500



SKLYPO BENDRIEJI RODIKLIAI

sklypo plotas	7759 m ²
pastatų užimamas žemės plotas	2111.39 m ²
bendrasis pastatų plotas	2251.77 m ²
pagrindinis pastatų plotas	1224.17 m ²
pagalbinis pastatų plotas	803.59m ²
bendrasis statybinis tūris	16631 m ³
sklypo užstatymo tankumas	0.27 (27%)
sklypo užstatymo intensyvumas	0.29 (29%)

SUTARTINIAI ŽYMĖJIMAI

pėsčiųjų judėjimo schema

- 1 - į gyvenamuosius namus
- 2 - į socialinių paslaugų centrą
- 3 - į parkingą

šventinių procesijų tako schema

palaikų išlydėjimo procesijos schema

laidojimo namų aptarnavimo, palaikų atvežimo schema

socialinių paslaugų centro aptarnavimo privažiavimo schema

klebonijos privažiavimo schema

centrinės aikštės perspektyva nuo parkingo



Palei Lieporių gatvę projektuojama Dievo Gailestingumo bažnyčia su zona procesijoms ir nužymėtu šventoriumi.

Šiaurės vakarų sklypo dalyje numatyti laidojimo namai su palei Lieporių gatvę esančia želdiniais atskirta zona išlydėjimo eisenoms. Palaikai atgabenami į atskirą uždara vidinį laidojimo namų kiemą, esantį prie pat įvažiavimo į sklypą.

Aptarnaujančiam personalui skirtas privažiavimas nėra matomas nei iš vienos socialinių paslaugų centro ir gyvenamųjų namų pusės. Tokia laidojimo namų vieta leidžia atlikti laidojimo apeigas diskretiškai, be sąlyčio su kitais srautais. Prie laidojimo namų numatomos parkavimo vietos lankytojams.

Socialinių paslaugų centras numatomas sklypo pietvakarių dalyje, už jo įrengiama pagrindinė automobilių stovėjimo aikštelė.

Lankytojai į centrinę erdvę patenka per praėjimą tarp socialinių paslaugų centro ir laidojimo namų, iš kur atsiveria dramatiška bažnyčios įėjimo perspektyva (vaizdas šio planšeto kairiajame apatiniame kampe).

Socialinių paslaugų centro aptarnavimas numatytas iš tos pačios automobilių stovėjimo aikštelės, aptarnavimo įėjimai atskirti nuo viešųjų.

Patekimas į privačią klebonijos zoną taip pat planuojamas iš aikštelės pusės.

Pagrindiniai įėjimai į visus pastatus planuojami iš viešosios erdvės pusės. Pagalbiniai ir aptarnavimo įėjimai numatomi iš aikštelės pusės.

Klebtonija turi įėjimą iš šventoriaus pusės, jos teritorija apribota želdiniais ir tvora.

Automobilių aikštelė atitaukta nuo esamų gyvenamųjų namų per 18 m, nuo socialinių paslaugų centro kaip visuomeninio pastato - per 10 m.

Automobilių stovėjimo vietų poreikis: bažnyčia - 13 vietų, socialinis centras (valgykla - 9 vietos, klasės - 22 vietos, laidojimo namai - 6 vietos) - 37 vietos, iš viso 50 vietų. Prireikus galima planuoti parkavimo vietas palei gatvę, kad nebūtų viršyta 50 vietų aikštelė dėl padidintų atstumų reikalavimų.

Iš aikštelės numatyti aptarnavimo privažiavimai virtuvės tiekimui ir pagalbiniai įėjimai personalui, nesikertantys su lankytojų srautais.

PASTATŲ BENDRIEJI RODIKLIAI

BAŽNYČIA

bendrasis pastato plotas 635.85 m²
pagrindinis pastato plotas 517.46 m²
pagalbinis pastato plotas 118.39 m²
aukštumas 1 a.; 25,50 m
statybinis tūris 9050 m³

KLEBONIJA

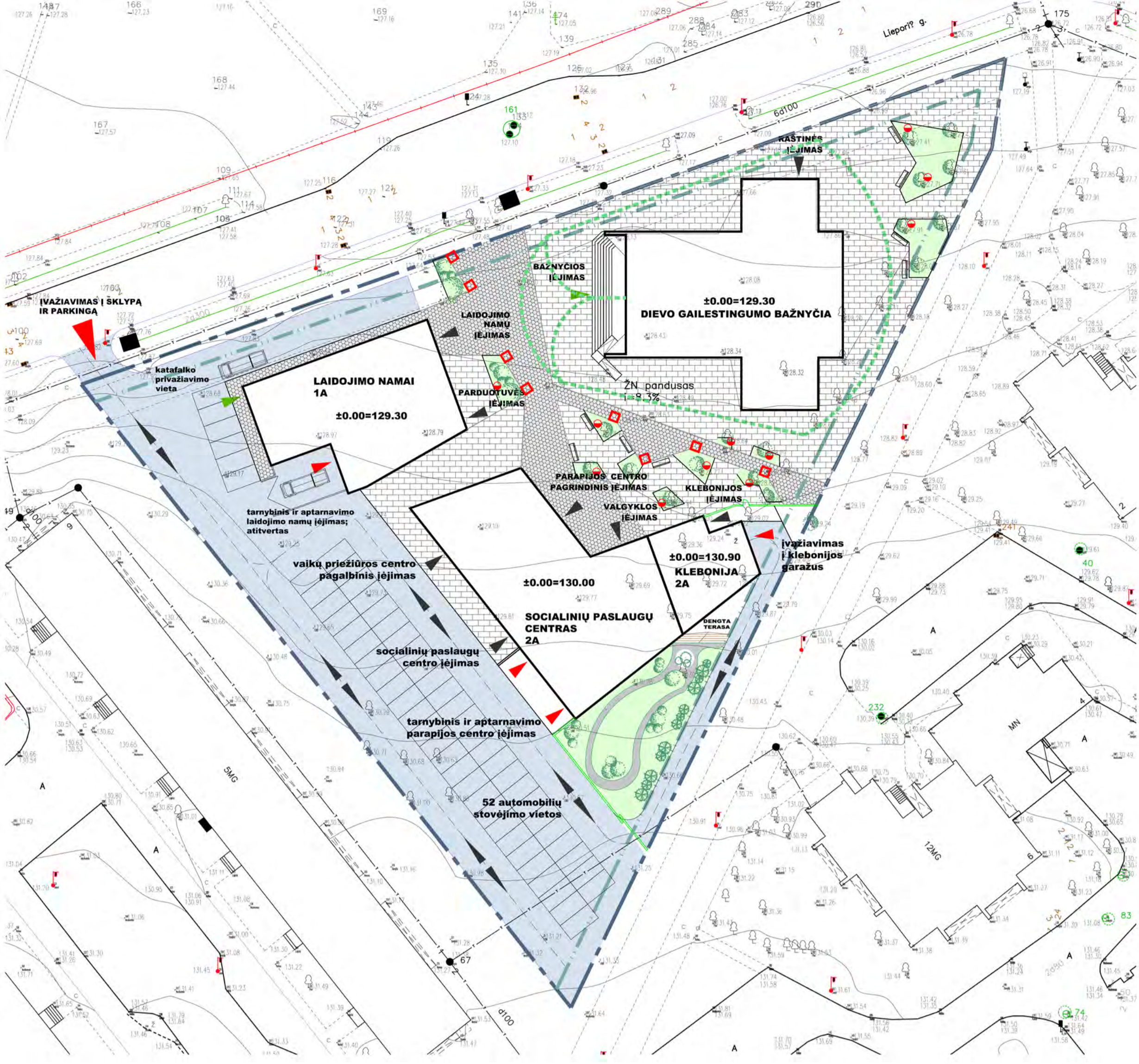
bendrasis pastato plotas 385,11 m²
naudingasis pastato plotas 224.67 m²
pagalbinis pastato plotas 160.44 m²
aukštumas 2 a.; 7,55 m
statybinis tūris (antžeminis) 1126 m³
statybinis tūris (požeminis) 378 m³

SOCIALINIŲ PASLAUGŲ CENTRAS

bendrasis pastato plotas 836.53 m²
pagrindinis pastato plotas 450.54 m²
pagalbinis pastato plotas 386.65 m²
aukštumas 2 a.; 8,85 m
statybinis tūris 3968 m³

LAIDOJIMO NAMAI

bendrasis pastato plotas 394.28 m²
pagrindinis pastato plotas 256.27 m²
pagalbinis pastato plotas 138.11 m²
aukštumas 1 a.; 5,75 m
statybinis tūris 2109 m³



sklypo planas M 1:500

BAŽNYČIA	
B-1 TAMBŪRAS	25.18 m ²
B-2 KLAUSYKLĖ PATALPA	8.75 m ²
B-3 ŽN WC	4.99 m ²
B-4 WC	2.49 m ²
B-5 PASIRINKIMŲ NAVA	320.45 m ²
B-6 PREŠBITERIA	102.22 m ²
B-7 ZAKRISTUJA	18.60 m ²
B-8 ZAKRISTUJA	23.79 m ²
B-9 LAPINĖ Į VARPINĖ	6.00 m ²
B-10 KROŠTINIA	20.00 m ²
B-11 RASTINĖ	19.40 m ²
B-12 KNOVYNAS/SUVENIRŲ KRAUTUVĖLĖ	14.25 m ²
B-13 RASTINĖS VESTIBULIUS	9.69 m ²
B-14 WC	2.92 m ²
B-15 SANDĖLYS	35.00 m ²
B-16 BAŽNYČIOS PUSIŠMO PATALPA	14.55 m ²
B-17 APTARNAVIMO KORIDORIUS	4.62 m ²
B-18 VALDYTOJŲ PATALPA	5.95 m ²
B-19 TECHNINĖ PATALPA	7.00 m ²
VISOS	635.85 m ²

LAIDOJIMO NAMAI	
L-1 POKAS	79.37 m ²
L-2 ŠARVOJIMO SALE	50.86 m ²
L-3 VIRTUVĖLĖ	14.40 m ²
L-4 ŠARVOJIMO SALE	72.12 m ²
L-5 VIRTUVĖLĖ	14.82 m ²
L-6 TECHNINĖ PATALPA	9.97 m ²
L-7 TARNYBINIS HOLAS	20.53 m ²
L-8 ŠARVOJIMO PATALPA	24.37 m ²
L-9 ŠARVOJIMO REKREAVIMO PARKOUTUVĖ	79.58 m ²
L-10 WC ŽN	4.96 m ²
L-11 MOTERŲ WC	4.49 m ²
L-12 VYRŲ WC	4.49 m ²
L-13 VALDYTOJŲ PATALPA	3.65 m ²
L-14 DARBUOTOJŲ PATALPA	10.65 m ²
VISOS AUKŠTE	394.28 m ²



SOCIALINIŲ PASLAUGŲ CENTRAS	
S1-1 HOLAS	69.69 m ²
S1-2 VAKARŲ MEGALAIKIO ZONA	52.31 m ²
S1-3 VAKARŲ MEGALAIKIO ZONA	21.44 m ²
S1-4 TAMBŪRAS	4.38 m ²
S1-5 VIRTUVĖ	15.00 m ²
S1-6 VAKARŲ RIBINĖ	6.00 m ²
S1-7 WC VAKARŲ	1.75 m ²
S1-8 WC VAKARŲ	1.75 m ²
S1-9 SALES PERSIENOMO PATALPA	7.45 m ²
S1-10 WC SALES PERSIENOMO	2.36 m ²
S1-11 PARAPLUSIUS SALE	98.00 m ²
S1-12 TAMBŪRAS	8.28 m ²
S1-13 VALDYKLA	91.50 m ²
S1-14 VIRTUVĖ	30.77 m ²
S1-15 SKALBYKLA	8.70 m ²
S1-16 DARBUOTOJŲ POLSIO PATALPA	11.74 m ²
S1-17 DUBUOŽIO SANDĖLYS	12.60 m ²
S1-18 SODINIMO SANDĖLYS	12.60 m ²
S1-19 GARAŽAS	36.00 m ²
S1-20 APTARNAVIMO PATALPA	18.67 m ²
S1-21 VALDYTOJŲ PATALPA	7.92 m ²
S1-22 KATILINĖ	5.25 m ²
S1-23 WC ŽN	3.52 m ²
S1-24 TECHNINĖ PATALPA	2.20 m ²
S1-25 MOTERŲ WC	5.08 m ²
S1-26 VYRŲ WC	5.08 m ²
S1-27 ROBĖNĖ	6.00 m ²
VISOS AUKŠTE	545.73 m ²

KLEBONIJA	
K1-01 TAMBŪRAS	5.94 m ²
K1-02 HOLAS	11.64 m ²
K1-03 SVETAINĖ-VALGOMASIS	43.53 m ²
K1-04 VIRTUVĖ	17.82 m ²
K1-05 SANDĖLYNAS	7.69 m ²
K1-06 SKALBYKLA	7.57 m ²
K1-07 WC	3.52 m ²
K1-08 SEMININKĖS BUTAS	20.52 m ²
K1-09 SEMININKĖS WC	6.19 m ²
VISOS AUKŠTE	124.42 m ²

bažnyčios, klebonijos, socialinių paslaugų centro ir laidojimo namų I aukšto planai M 1:200

SOCIALINIŲ PASLAUGŲ CENTRAS	
S2-1 HOLAS	69.37 m ²
S2-2 VAKARŲ SU MEGALAIKIO CENTRAS	27.31 m ²
S2-3 VAKARŲ SU MEGALAIKIO CENTRO PAKABINĖ PATALPA	7.43 m ²
S2-4 CARITAS CENTRAS	28.57 m ²
S2-5 CARITAS INVENTORIAUS PATALPA	4.41 m ²
S2-6 SEMOS CENTRAS	30.46 m ²
S2-7 APSTALAVIMO CENTRAS	40.66 m ²
S2-8 JAUNIMO CENTRAS	30.51 m ²
S2-9 JAUNIMO CENTRO PAKABINĖ PATALPA	6.98 m ²
S2-10 KATECHETIKŲ CENTRAS	29.78 m ²
S2-11 TECHNINĖ PATALPA	6.75 m ²
S2-12 WC	2.21 m ²
S2-13 WC	2.21 m ²
S2-14 VIRTUVĖLĖ	3.57 m ²
S2-15 WC ŽN	4.24 m ²
VISOS AUKŠTE	290.80 m ²

KLEBONIJA	
K2-1 HOLAS	12.22 m ²
K2-2 SVIEČŲ KAMBARYS	17.00 m ²
K2-3 SVIEČŲ WC	5.28 m ²
K2-4 KLEBONO BIURAS	48.50 m ²
K2-5 KLEBONO BUTO WC	7.31 m ²
K2-6 INVENTORIAUS PATALPA	8.52 m ²
K2-7 SVIEČŲ KAMBARYS	17.42 m ²
K2-8 SVIEČŲ WC	4.95 m ²
K2-9 VIKARO BUTAS	34.42 m ²
K2-10 VIKARO BUTO WC	4.89 m ²
VISOS AUKŠTE	160.31 m ²

KLEBONIJA RŪSIO PATALPŲ EKSPLIKACIJA	
K0-01 GARAŽAS	40.01 m ²
K0-02 HOLAS	9.97 m ²
K0-03 POLSIO/SPORTO SALE	20.51 m ²
K0-04 WC	3.06 m ²
K0-05 SANDĖLYNAS	5.55 m ²
K0-06 SANDĖLYNAS	11.55 m ²
K0-07 SEMININKĖS BUTAS	20.52 m ²
K0-08 SEMININKĖS WC	6.19 m ²
VISOS AUKŠTE	100.38 m ²

klebonijos rūšio planas M 1:200



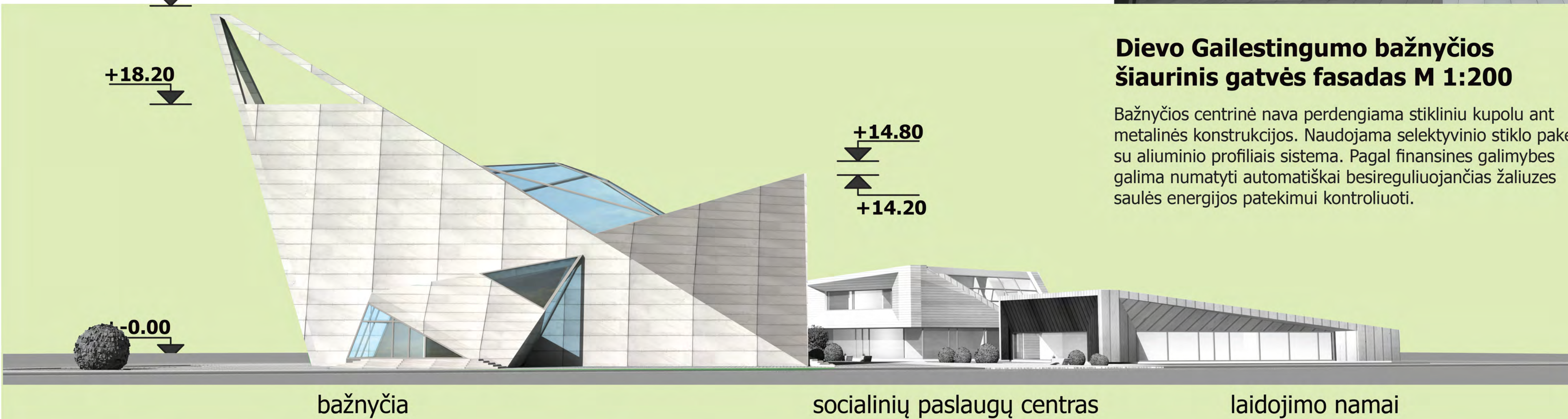
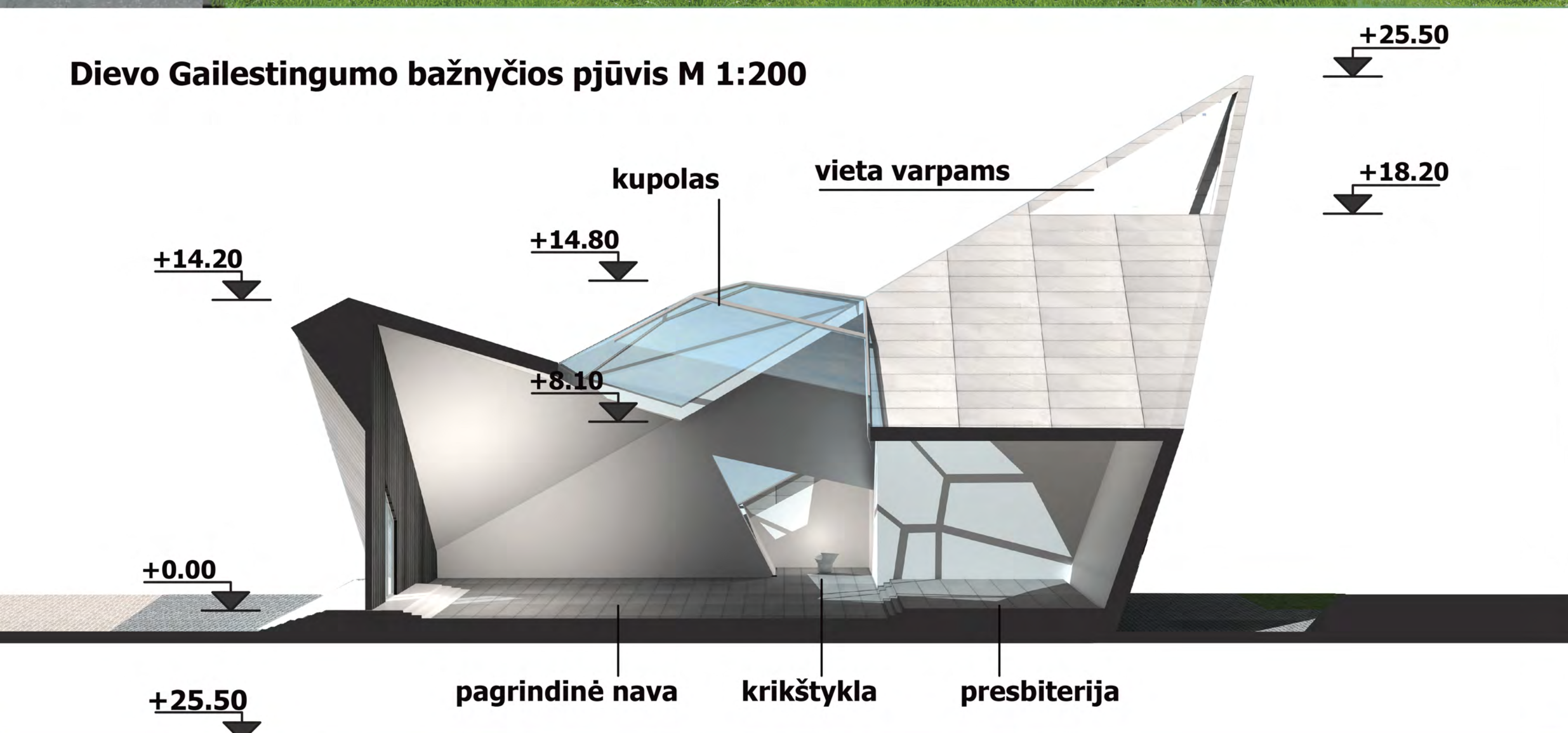
socialinių paslaugų centro ir klebonijos II aukšto planai M 1:200



socialinių paslaugų centro pjūvis M 1:200



Dievo Gailestingumo bažnyčios pjūvis M 1:200



Dievo Gailestingumo bažnyčios šiaurinis gatvės fasadas M 1:200

Bažnyčios centrinė nava perdengiama stikliniu kupolu ant metalinės konstrukcijos. Naudojama selektyvinio stiklo paketų su aliuminio profiliams sistema. Pagal finansines galimybes galima numatyti automatiškai besireguliuojančias žaliuzes saulės energijos patekimui kontroliuoti.

Bažnyčios konstruktyvas numatomas iš klijuotos medienos arba metalinių sijų, fasado danga Ductal® ypatingai aukšto atsparumo betono paneliai (inovatyvi technologija, naudojanti metalo arba PVA pluoštą ypatingo atsparumo betonui išgauti, kurio stipris gniuždant gali būti nuo 150 iki 225 MPa ir stipris lenkiant gali būti nuo 25 iki 50 MPa. Paviršius atspindi saulės šiluminę energiją, mažindamas pastato vėsinimo poreikį.)



įėjimo į bažnyčią vaizdas



socialinių paslaugų centro šiaurės rytų
fasadas iš šventoriaus pusės M 1:200

Socialinių paslaugų centre iš šventoriaus pusės numatomas pateikimas į valgyklos patalpas. Valgykla gali funkcionuoti autonomiškai, socialinių paslaugų centrui esant uždarytam.

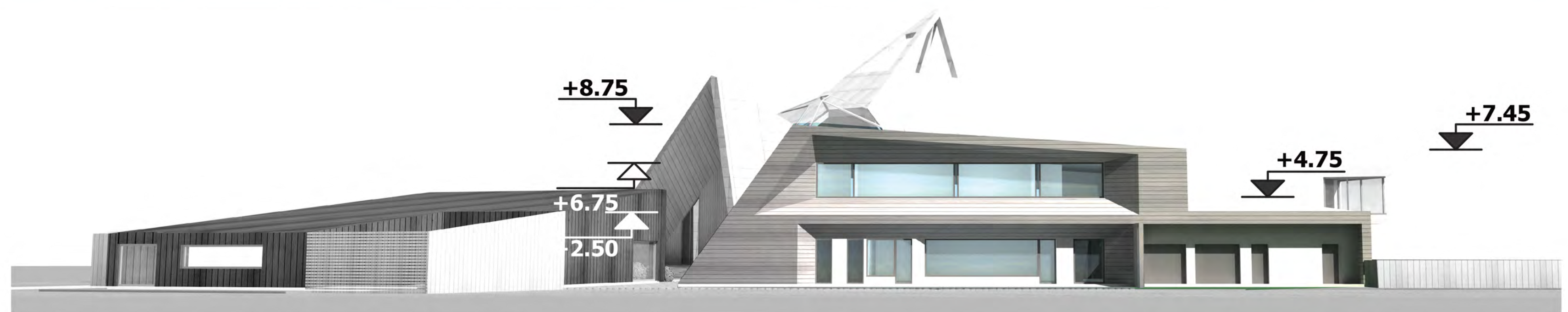
Socialinių paslaugų centro vidinės funkcinės zonos (valgykla, klasės, parapijos salė) atskirtos, yra atskiras personalo pateikimas ir judėjimas viduje, nesikertantis su lankytojų srautu, numatytas ŽN keltuvus.

Pagrindiniai klebonijos butai orientuoti į pietryčius. Prie sodelio pietvakariuose numatoma dengta terasa su išėjimu iš svetainės ir virtuvės. Iš pagrindinių klebonijos patalpų atsiveria vaizdas ir į bažnyčios pastatą, ir į vidinį kiemą.

Esant finansinėms galimybėms, galima įrengti geoterminį šildymą, rekuperacinį vėdinimą, lietaus vandens utilizaciją ir saulės kolektorius, gerinant komplekso naudojimo ekonomiškumą.

Socialinių paslaugų centras prie klebonijos sodelio blokuojamas «akla» siena.

klebonijos pietvakarių fasadas M 1:200



socialinių paslaugų centro pietryčių fasadas
nuo stovėjimo aikštelės pusės M 1:200

Laidojimo namuose numatytas tarnybinis koridorius, personalo zona, betarpiškas pateikimas iš palaikų paruošimo patalpos į sales. Į virtuvėles prie salių galima patekti tiesiai iš salių arba iš holų, netrikdant rimties.



vaizdas į bažnyčią iš vidinio kiemelio



klebonijos šiaurės rytų fasadas M 1:200



centrinės navos vaizdas

Iš viršaus per kupolą apšviesta centrinės navos erdvė yra dviejų trimačių prizmių susikirtimo rezultatas. Kupolas sujungia dvi dinamiškas formas, užliedamas vidų šviesa ir simbolizuodamas net ir skirtingiausias žmones suvienijantį Dievą.

Kupolas interpretuojamas modernia laužytos prizmės forma.

Iš monumentalių plokštumų sudaryta unikali bažnyčios vidaus erdvė kuria netikėto skulptūriškumo įspūdį ir atitraukia žmogaus mintis nuo kasdinių dalykų, leisdamas jam po pirmosios nuostabos išgirsti Dievo žodį.

Bažnyčios rytiniame bokšte numatyta vieta varpams. Į ją galima patekti iš laiptinės zakristijoje arba, esant finansinėms galimybėms, liftu.

Taip pat galima padaryti atskirą įėjimą iš lauko ir viršuje įrengti nedidelę apžvalgos aikštelę su miniatiūrine koplyčia.

Bažnyčios turis atskiria vidinio kiemelio erdvę nuo gatvės ir sukuria privatumo jausmą.