

DIEVO GAILESTINGUMO BAŽNYČIA ŠIAULIUOSE

ŠVČ. MERGELĖS MARIJOS NEKALTO PRASIDĖJIMO PARAPIJOS DIEVO GAILESTINGUMO BAŽNYČIOS PROJEKTIŲ PASIŪLYMAI PARENGTI PAGAL ATVIRO ARCHITEKTŪRINIO KONKURSO SĄLYGAS.

BAŽNYČIOS KOMPLEKSAS, KURĮ SUDARO BAŽNYČIA, SOCIALINIŲ PASLAUGŲ CENTRAS, LAIDOJIMO NAMAI IR KLEBONIJŲ, PROJEKTUOJAMAS LIEPORIŲ GATVĖJE, ŠIAULIUOSE. PASIRINKTA DRĄSI, NORS IR SANTŪRI, ARCHITEKTŪRINĖ IŠRAIŠKA BŪTŲ RYŠKUS ŽENKLAS NE TIK ŠIOJE, PALYGINTI NESENAI URBANIZUOTOJE IR IDENTITETO STOKOJANČIOJE TERITORIJOJE, BET IR VISAME MIESTE, MĖS SIŪLOMĖ IDĖJĄ, KURI SUDERINA ŠIUOLAIKIŠKĄ ESTETIKĄ IR KATALIKŲ BAŽNYČIOS TRADICIJAS IR KURI NETRADICIŠKAI INTERPRETUOJA SAKRALIOSIOS ARCHITEKTŪROS PAVELDĄ.

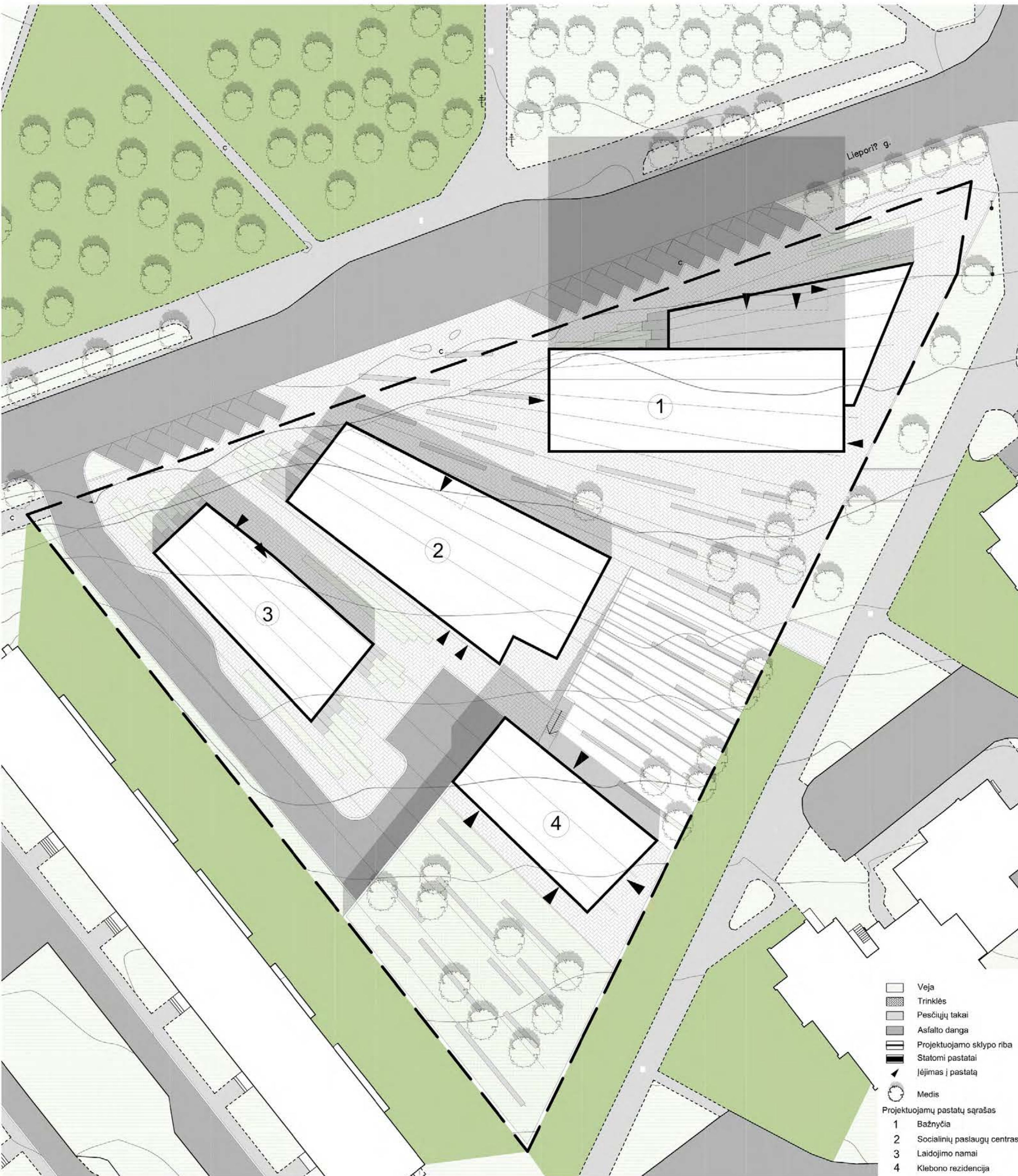
LIETUVOJE IR PASAULYJE GARSĖJANTIS ŠIŲ LAIKŲ DIEVO GAILESTINGUMO ŽENKLAS – GAILESTINGOJO DIEVO ATVAIZDAS, NUTAPYTAS XX A. PRADŽIOJE PAGAL MISTIKĖS SES. MARIJOS FAUSTINOS KOVALSKOS PATIRTUS REGĖJIMUS. PAVEIKSLE VAIZDUOJAMAS BALTA TUNIKA VILKINTIS, JUOSTA APSIJUOŠĖS JĖZUS, LAIMINANTIS ŽMONES. IŠ PAVEIKSLE NEMATOMOS PERVERTOS JO ŠIRDIES TRYKŠTA KRAUJO IR VANDENS SPINDULIAI, LIUDIJANTYS GAILESTINGĄ DIEVO MEILĖ ŽMOGUI. SIŪLOMOJE DIEVO GAILESTINGUMO BAŽNYČIOS ŠIAULIUOSE KONCEPCIJOJE BANDOME PERTEIKTI IR ĮKŪNYTI ŠĮ ATVAIZDĄ. PAGRINDINĖ BAŽNYČIOS KOMPLEKSO IDĖJĄ – PASTATŲ TŪRIAI, FORMUOJAMI SPINDULIŲ, TOLYGLIAI SKAIDANČIŲ VISA SKLYPA, IŠLAIKANT TINKAMĄ PAGRINDINĖS BAŽNYČIOS ERDVĖS ORIENTACIJĄ PASAULIO ŠALIŲ ATŽVILGIU. PASTATŲ TŪRIAI PAPRASTI BEI FUNKCIONALŪS, JŲ KURIAMOS ERDVĖS – AIKŠTĖ PRIEŠAIS BAŽNYČIAI, AMFITEATRAS – PATRAUKLIOS VIEŠOSIOS ERDVĖS ŽMONĖM, STIPRINANČIOS JŲ TRAUKĄ Į KOMPLEKSĄ, LABIAUSIAI REPREZENTUOJANTIS, AUKŠČIAUSIAS. TAČIAU IŠLAIKANTIS LENGVUMĄ ŠIS TŪRIS TAMPA GATVIŲ SUSIKIRTIMO VIETOS DOMINANTE, TRAUKIANČIA ŽVILGSNIUS SAVO KUKLIAIS, BET IŠRAIŠKINGAIS FASADAIS. FASADUOSE NAUDOJAMA SPALVOTO STIKLO KOMPOZICIJA YRA TARSĖ ŠIUOLAIKIŠKĄ GOTIKINIŲ KATEDRŲ INTERPRETACIJĄ, SUSIJANTĮ KONCEPTUALŲ MODERNIOSIOS ARCHITEKTŪROS STATINIŲ SU KATALIKŲ BAŽNYČIOS TRADICIJOMIS.

DIEVO GAILESTINGUMO ŽENKLO IDĖJĄ PERKELIAMŲ BAŽNYČIOS ERDVĖ, JOS CENTRINĖ DOMINANTE – SPALVOTO STIKLO ŠVIESLANGIAI, SUFORMUOJANTYS ATVIKŠTINES FORMAS KUPOLĄ, IR TARSĖ ŠVIESOS SPINDULIAI, ĮSISKVERBIANTYS Į NAVOS VIDŲ.

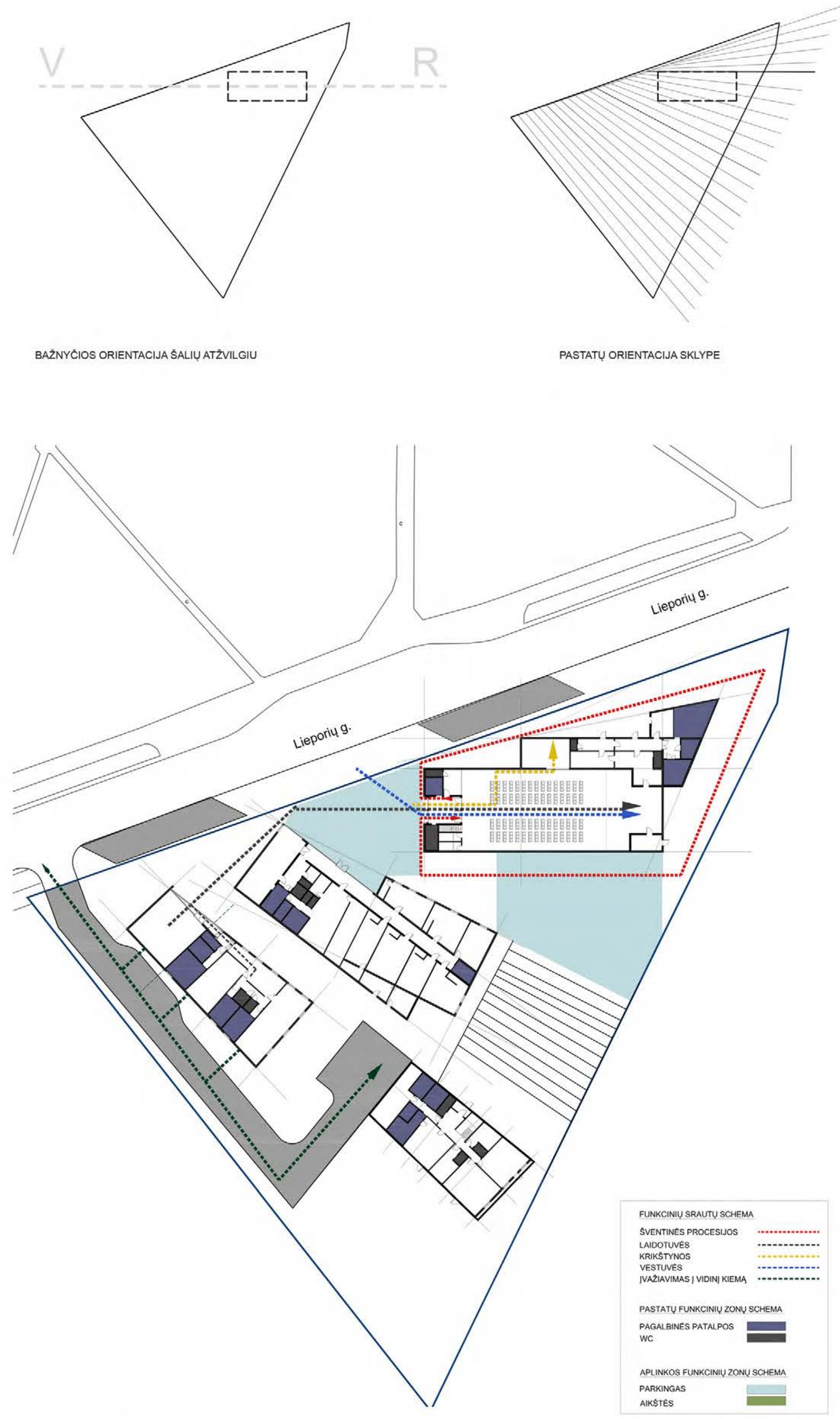




VIZUALIZACIJA IŠ NURODYTO PERSPEKTYVOS TAŠKO



GENPLANAS M 1:500



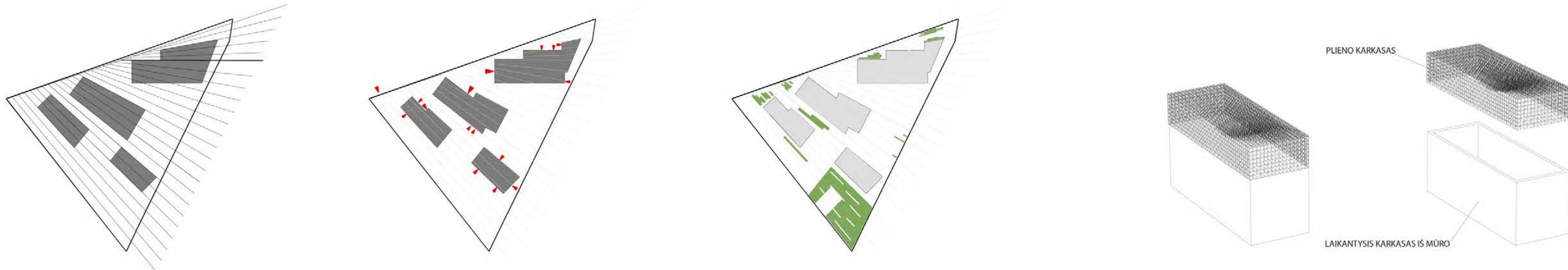
SRAUTŲ IR FUKCIJŲ SCHEMA M 1:500



FASADAS M 1:200



VIZUALIZACIJA

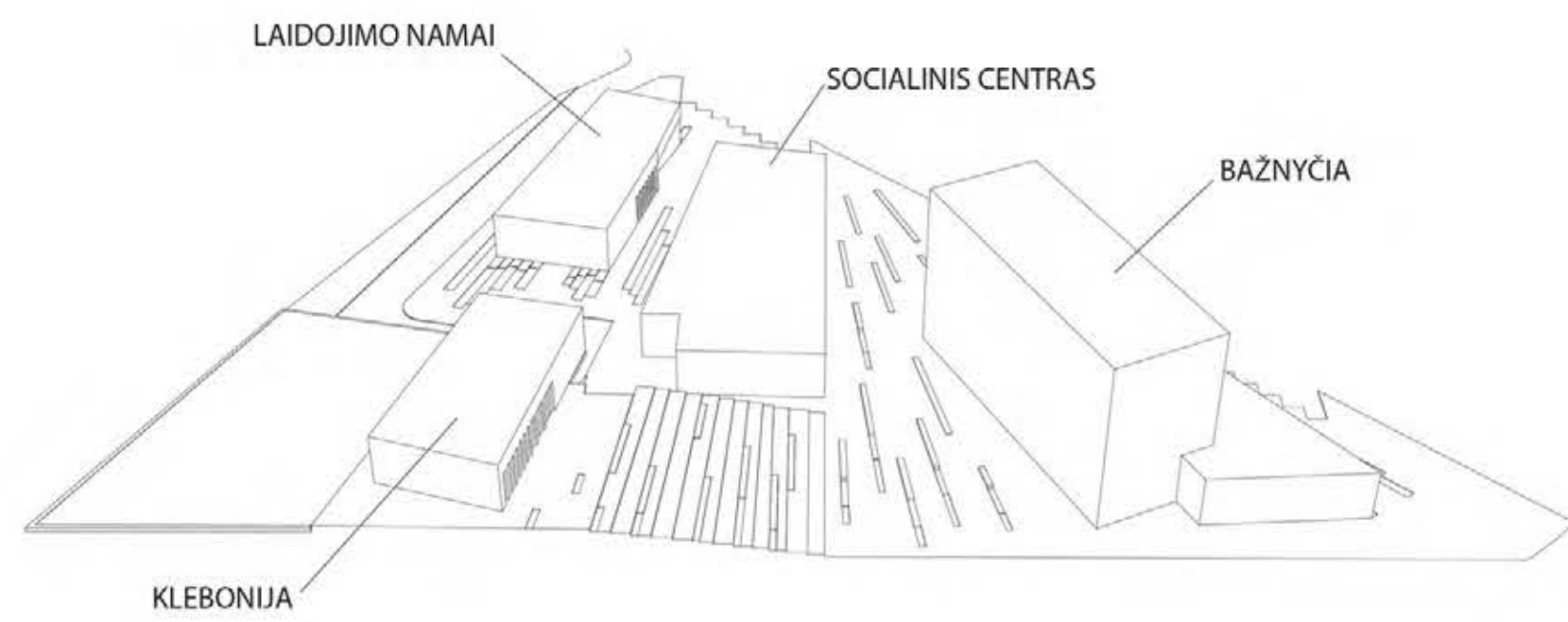


PASTATŲ IŠDĖSTYMAS SKLYPE

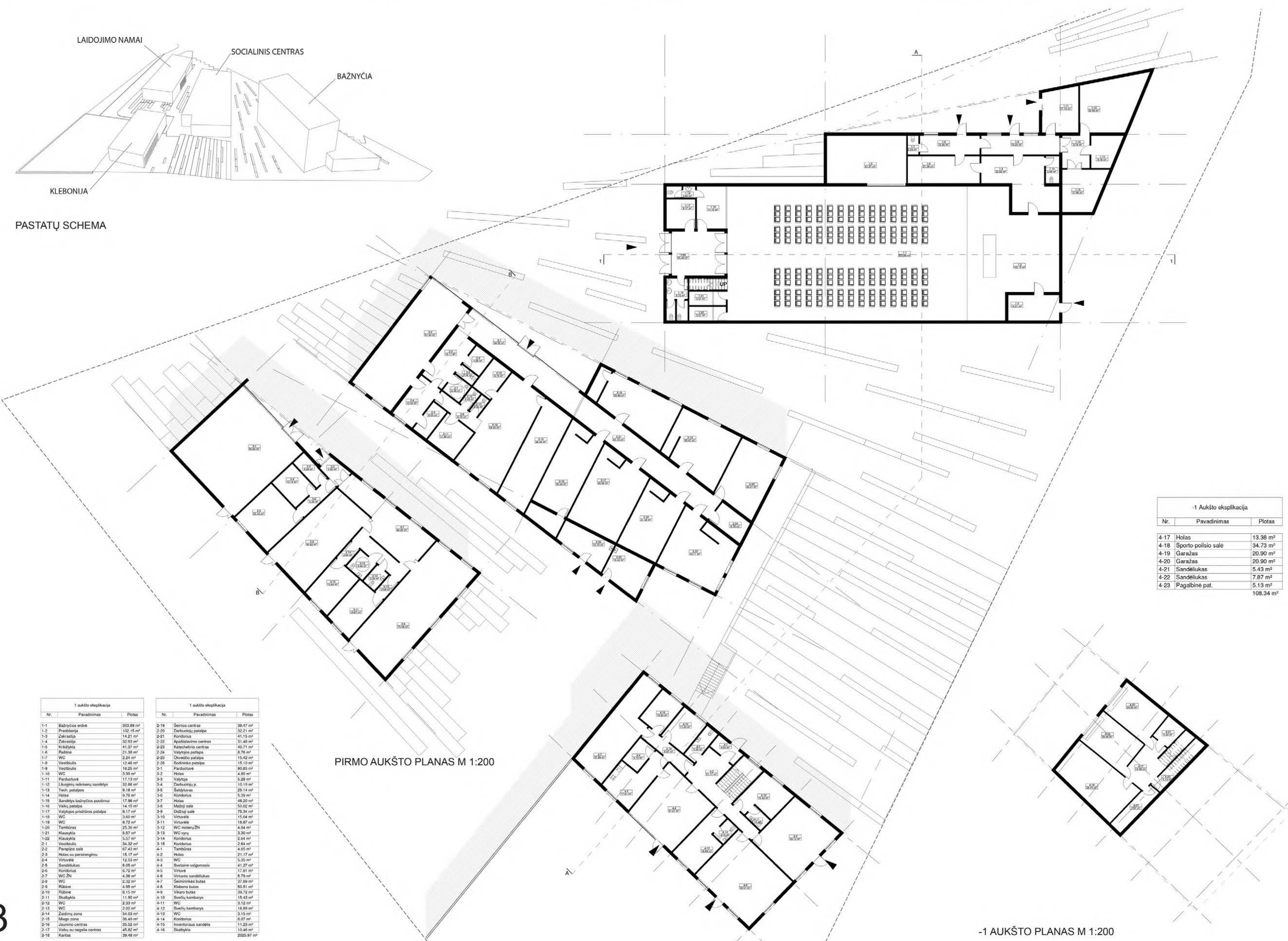
JĖJŲ SCHEMA

ŽALIEJI ELEMENTAI SKLYPE

BAŽNYČIOS KONSTRUKCINĖ SCHEMA



PASTATŲ SCHEMA



PIRMO AUKŠTO PLANAS M 1:200

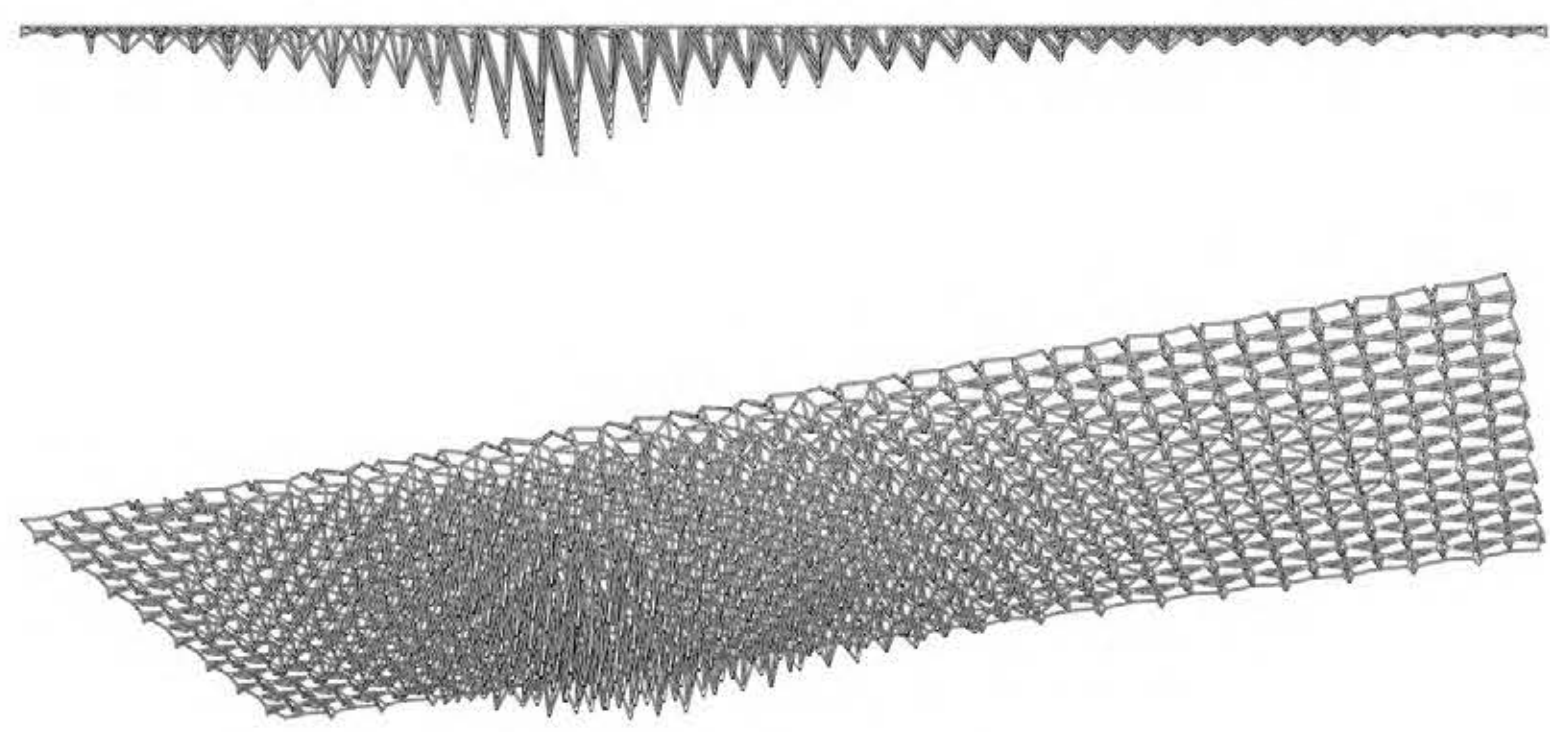
-1 AUKŠTO PLANAS M 1:200

-1 Aukšto eksplicija		
Nr.	Pavadinimas	Plotas
4-17	Holais	13,38 m²
4-18	Sporto poilsio salė	34,73 m²
4-19	Gararažas	20,90 m²
4-20	Gararažas	20,90 m²
4-21	Sandėliukas	5,43 m²
4-22	Sandėliukas	7,87 m²
4-23	Pagalbinė pat.	5,13 m²
		108,34 m²

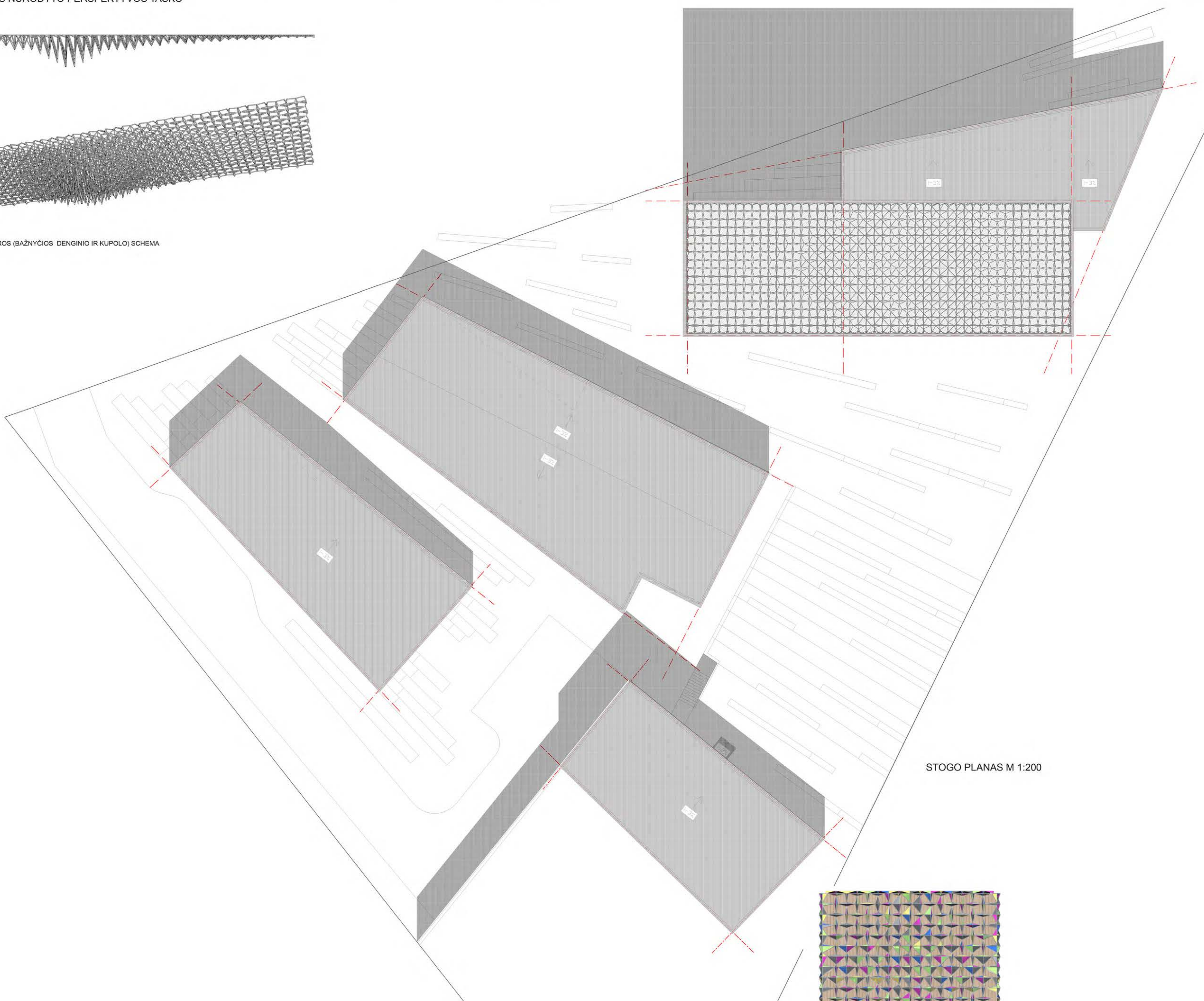
1 aukšto eksplicija		1 aukšto eksplicija	
Nr.	Pavadinimas	Nr.	Pavadinimas
1-1	Bažnyčios erdvė	2-19	Sėdimosios centras
1-2	Parabazė	2-20	Dirbuvyčių centras
1-3	Zakartija	2-21	Koridoriai
1-4	Zemėlapis	2-22	Šaliesnamio centras
1-5	Kūbaitis	2-23	Katolietinio centro
1-6	Pelėna	2-24	Vidurinio patalpa
1-7	WC	2-25	Šaliesnamio patalpa
1-8	Vidurinė	2-26	Koridoriai patalpa
1-9	Vidurinė	2-27	WC
1-10	WC	2-28	WC
1-11	Parabazė	2-29	WC
1-12	Užrašų rašymo stotelė	2-30	WC
1-13	Taš. patalpa	2-31	WC
1-14	Holai	2-32	WC
1-15	Šaliesnamio bažnyčios priedas	2-33	WC
1-16	Vidurinė patalpa	2-34	WC
1-17	Vidurinė patalpa	2-35	WC
1-18	WC	2-36	WC
1-19	WC	2-37	WC
1-20	Tambūras	2-38	WC
1-21	Koridoriai	2-39	WC
1-22	Parabazė	2-40	WC
1-23	Vidurinė	2-41	WC
1-24	Parabazė	2-42	WC
1-25	Holai su perėjimais	2-43	WC
1-26	Vidurinė	2-44	WC
1-27	WC	2-45	WC
1-28	WC	2-46	WC
1-29	WC	2-47	WC
1-30	WC	2-48	WC
1-31	WC	2-49	WC
1-32	WC	2-50	WC
1-33	WC	2-51	WC
1-34	WC	2-52	WC
1-35	WC	2-53	WC
1-36	WC	2-54	WC
1-37	WC	2-55	WC
1-38	WC	2-56	WC
1-39	WC	2-57	WC
1-40	WC	2-58	WC
1-41	WC	2-59	WC
1-42	WC	2-60	WC
1-43	WC	2-61	WC
1-44	WC	2-62	WC
1-45	WC	2-63	WC
1-46	WC	2-64	WC
1-47	WC	2-65	WC
1-48	WC	2-66	WC
1-49	WC	2-67	WC
1-50	WC	2-68	WC
1-51	WC	2-69	WC
1-52	WC	2-70	WC
1-53	WC	2-71	WC
1-54	WC	2-72	WC
1-55	WC	2-73	WC
1-56	WC	2-74	WC
1-57	WC	2-75	WC
1-58	WC	2-76	WC
1-59	WC	2-77	WC
1-60	WC	2-78	WC
1-61	WC	2-79	WC
1-62	WC	2-80	WC
1-63	WC	2-81	WC
1-64	WC	2-82	WC
1-65	WC	2-83	WC
1-66	WC	2-84	WC
1-67	WC	2-85	WC
1-68	WC	2-86	WC
1-69	WC	2-87	WC
1-70	WC	2-88	WC
1-71	WC	2-89	WC
1-72	WC	2-90	WC
1-73	WC	2-91	WC
1-74	WC	2-92	WC
1-75	WC	2-93	WC
1-76	WC	2-94	WC
1-77	WC	2-95	WC
1-78	WC	2-96	WC
1-79	WC	2-97	WC
1-80	WC	2-98	WC
1-81	WC	2-99	WC
1-82	WC	2-100	WC



VIZUALIZACIJA IŠ NURODYTO PERSPEKTYVOS TAŠKO



ERDVINIS SANTVAROS (BAŽNYČIOS DENGINIO IR KUPOLO) SCHEMA



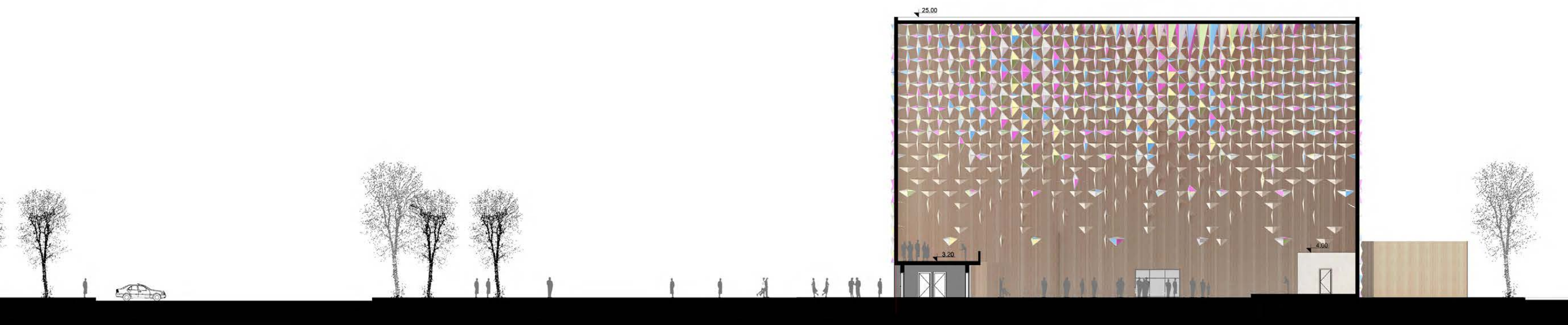
STOGO PLANAS M 1:200



FASADAS M 1:200



VIZUALIZACIJA



PJŪVIS 1-1 M 1:200



PJŪVIS A-A M 1:200



PJŪVIS B-B M 1:200