



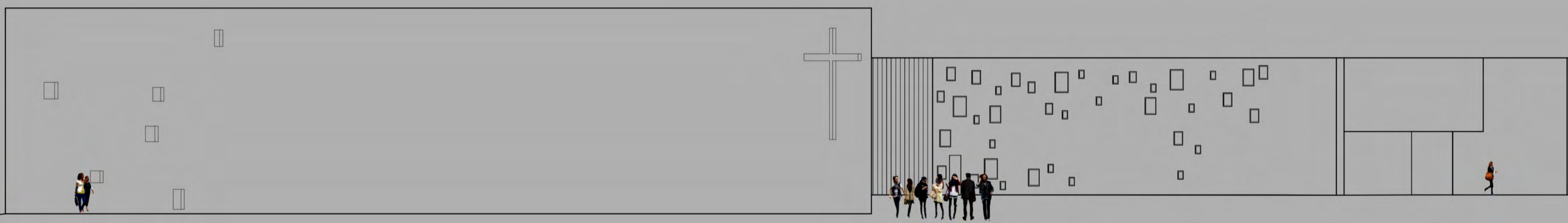
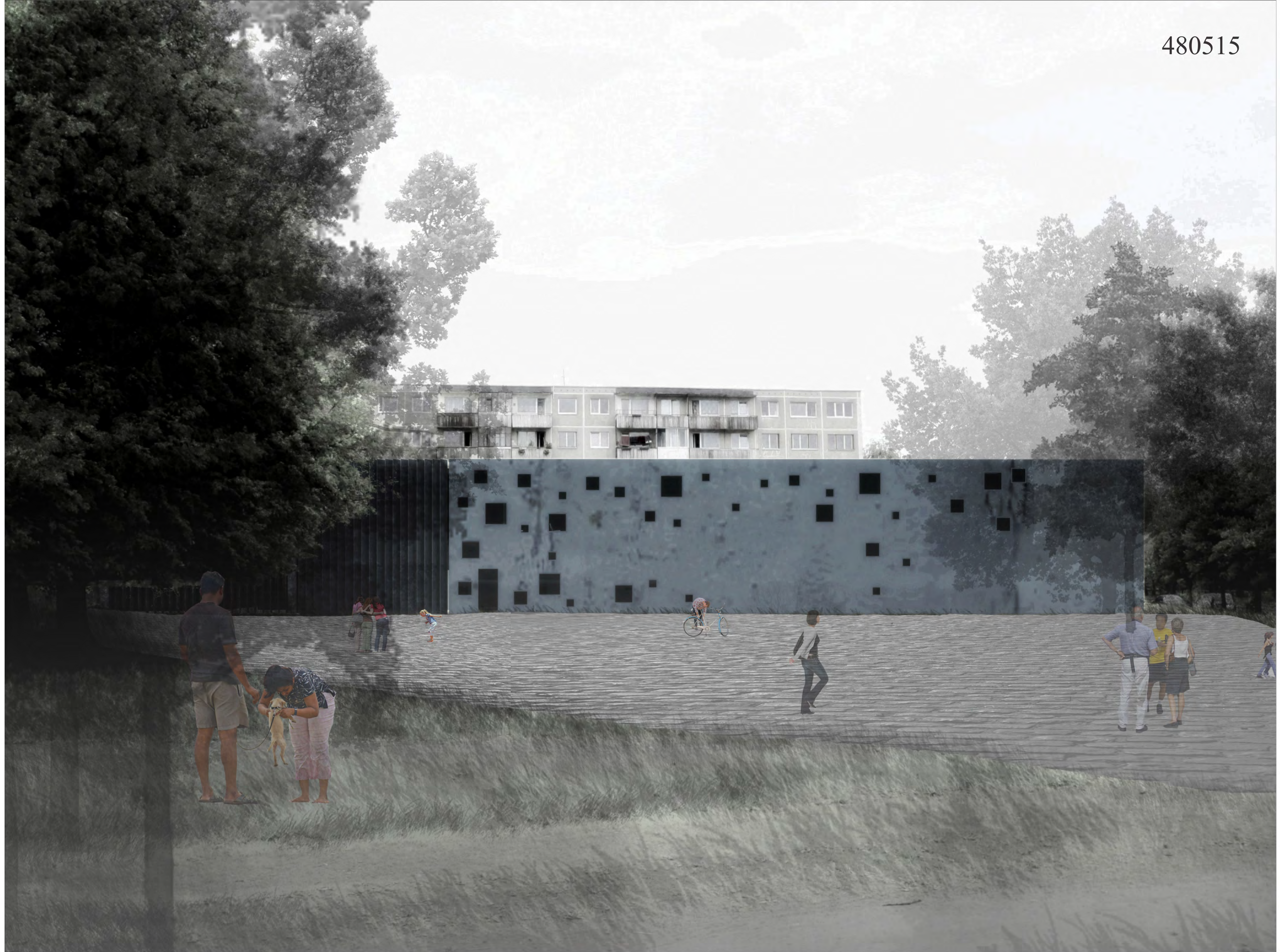
# DIEVO GAILESTINGUMO BAŽNYČIA

- KLEBONAS
- VESTUVIŲ PROCESIJOS
- LAIDOTUVIŲ PROCESIJOS
- SOCIALINIO CENTRO LANKYTOJAI
- BAŽNYČIOS LANKYTOJAI
- PRAEIVIAI



SITUACIJOS PLANAS M 1:500



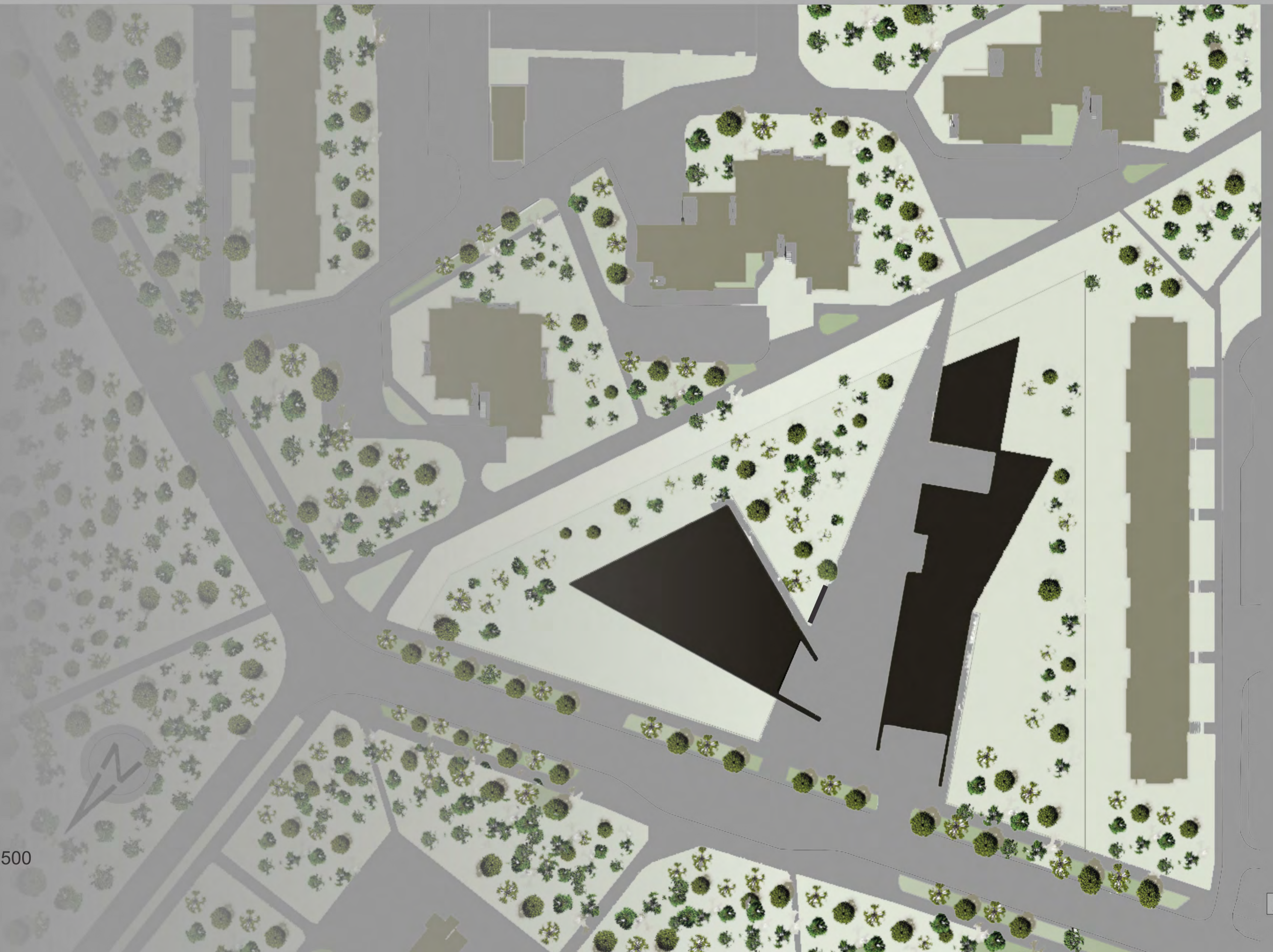


Pagrindinė projekto idėja buvo sukurti jaukią bei bendruomenišką aplinką. Didelę įtaką pastatų architektūrai padarė sklypo forma. Taip buvo nuspresta klebonija, socialinių paslaugų centras bei laidojimo rūmus lokalizuoti pietvakarinėje sklypo dalyje priešais ten stovintį penkiaaukštį. Nugarinė pastato dalis atbija individualius klebonijos bei socialinių paslaugų centro kiemus nuo pašalinių žvilgsnių - teikia privatumą. Prešais šį pastatą formuojama aikštė su želdynais, kuri ribojasi su naujai projektuojama bažnyčia.

Pagrindiniame komplekse sujungtos trys funkcijos: klebonija, socialinių paslaugų centras bei laidojimo namai. Klebonija projektuojama sklype toliausiai kad suteikti gyvenamajai zonai privatumą, pastatas dviejų aukštų su terasa antrajame aukšte bei privačiu kiemu su vartais. Vidurinėje komplekso dalyje komponuojamas socialinių paslaugų centras, pagrindinis įėjimas formuojamas iš aikštės pusės, pirmajame aukšte įrengiama viešojo maitinimo įstaiga, kitos paskirties patalpos antrajame pastato aukšte. Socialinių paslaugų centras taip pat turi savo privatų kiemą su vartais. Trečiojoje, arčiausiai gatvės esančioje komplekso dalyje numatomi laidojimo namai. Pastatas vieno aukšto, su privačiu įėjimu iš gatvės pusės kad išsaugoti privatumą bei ramybę.

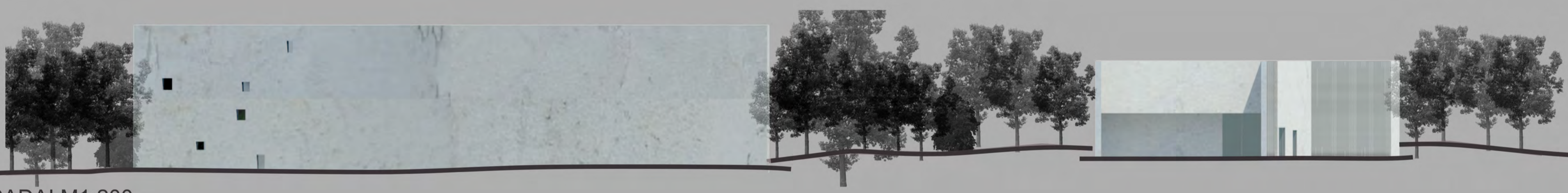
Sklype projektuojama bažnyčia trikampio plano formos su pagrindiniu įėjimu orientuotu į pagrindinę aikštę. Bažnyčios idėja buvo priartinti sakralią erdvę prie žmogaus mastelio bei poreikių, tad ji projektuojama gan nedidele, 12 metrų aukščio, lakoniška, nepretenzingo dizaino. Pagrindinė bažnyčios dalis - elipsės formos kupolas teikiantis pastatui sakralumo, taipogi įleidžiantis natūralią dienos šviesą šviesiu paros metu.

Šalia bažnyčios numatoma vieta varpinei, kuri lygiuojasi su aikštės kraštine. Jos forma bei apdaila turėtų būti prisitaikanti prie aplinkinių projektuojamų pastatų bei išlaikanti vientisą architektūrinį kontekstą.

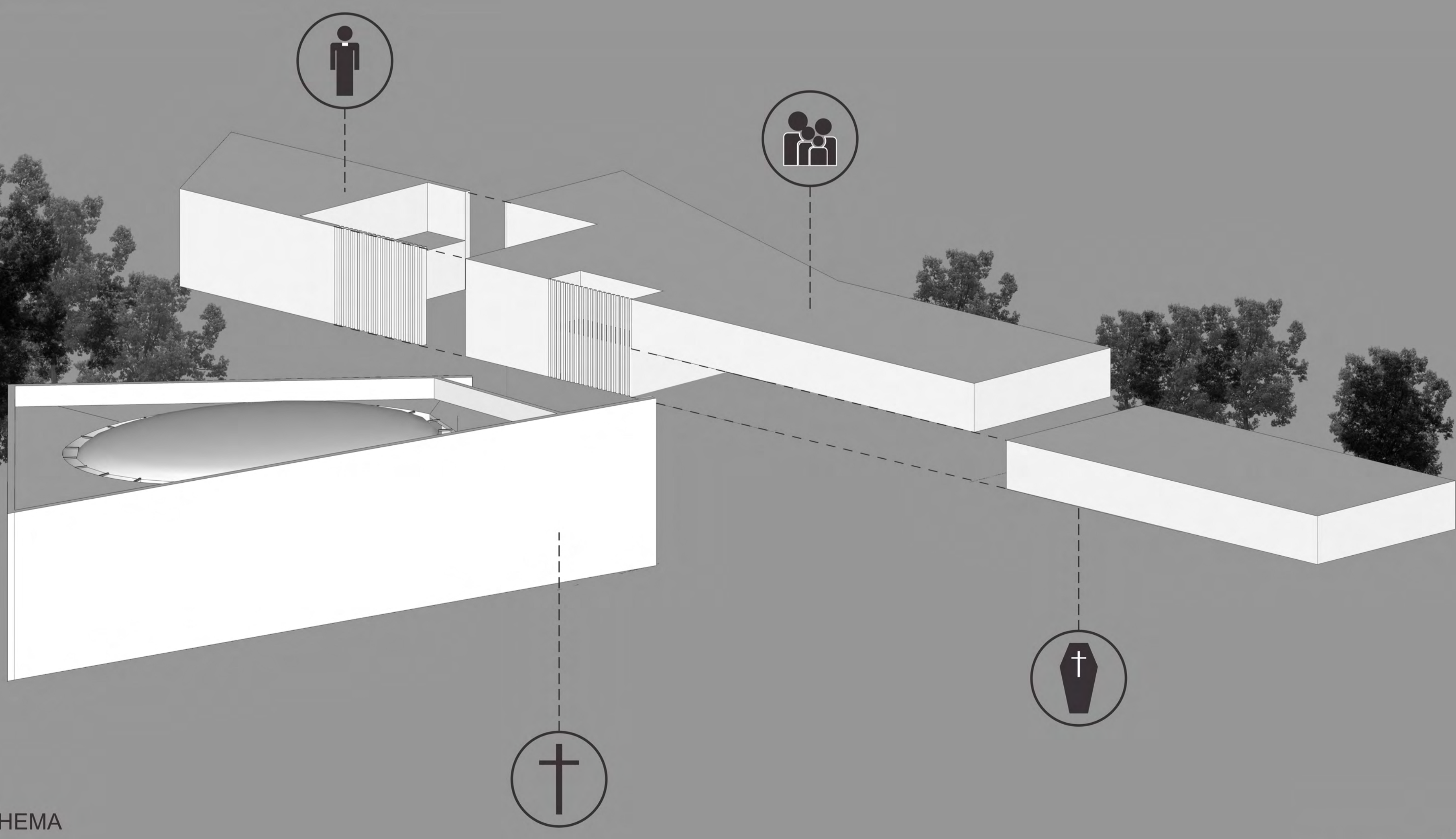


SKLYPO PLANAS M 1:500

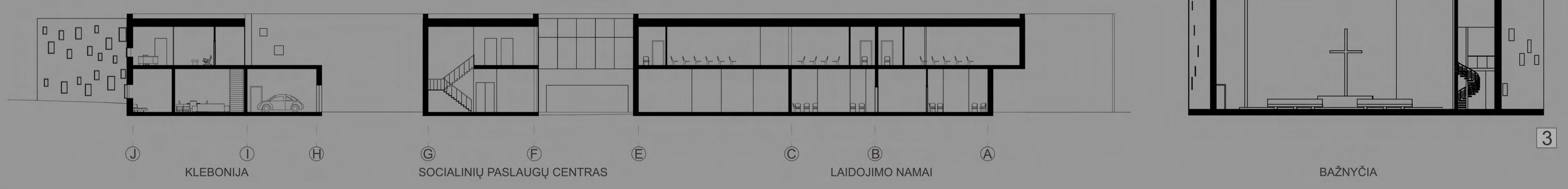




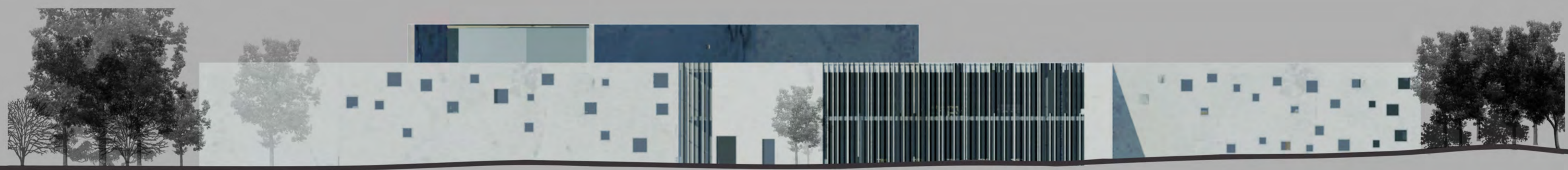
FASADAI M1:200



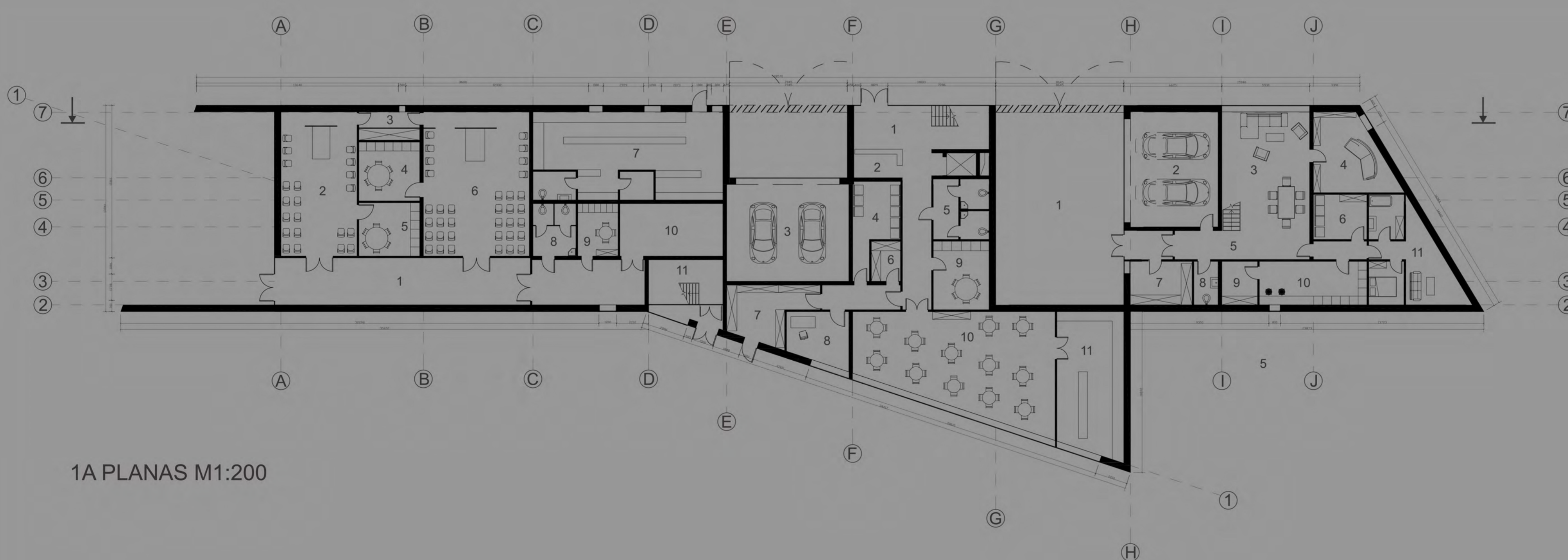
FUNKCINĖ SCHEMA







FASADAI M1:200



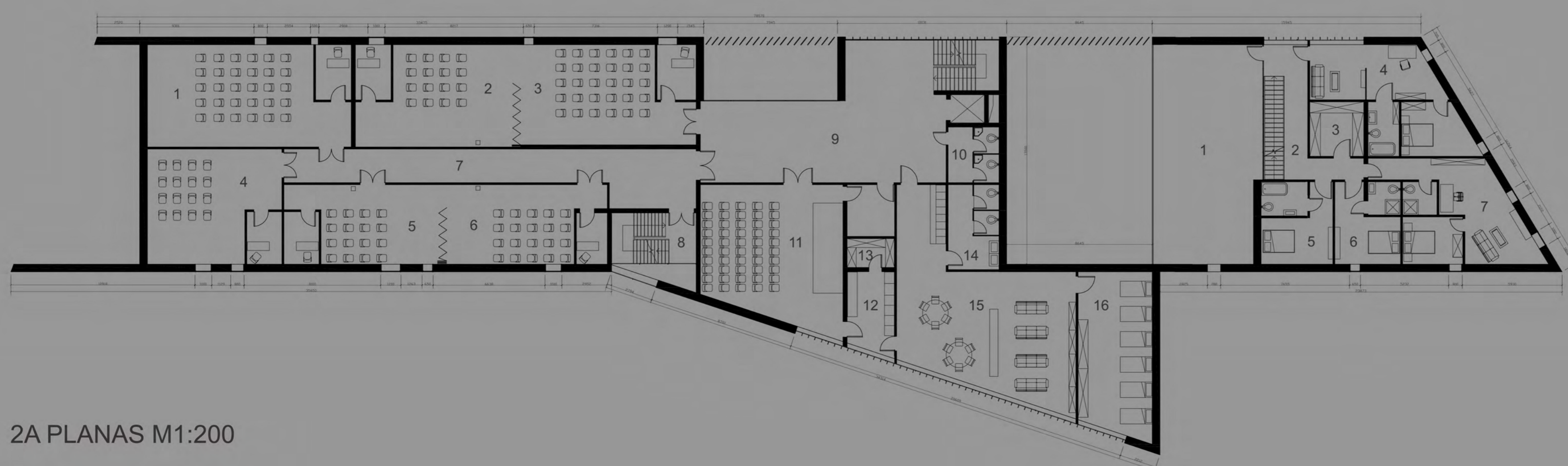
1A PLANAS M1:200

1 AUKŠTAS

LAIDOJIMO NAMAI	
1. HOLAS	77m <sup>2</sup>
2. MAŽOJI SALĖ	50m <sup>2</sup>
3. SANDĖLIUKAS	7.7m <sup>2</sup>
4. VIRTUVĖLĖ	16m <sup>2</sup>
5. VIRTUVĖLĖ	16m <sup>2</sup>
6. DIDŽIOJO SALĖ	69m <sup>2</sup>
7. PARDUOTUVĖ	76m <sup>2</sup>
8. TUALETAI	10m <sup>2</sup>
9. DARBUOTOJŲ RŪBINĖ	9.6m <sup>2</sup>
10. PALAIKŲ RENGIMO PATALPA	24.8m <sup>2</sup>
11. EVAKUACINĖ LAIPTINĖ	20m <sup>2</sup>

SOCIALINIŲ PASLAUGŲ CENTRAS

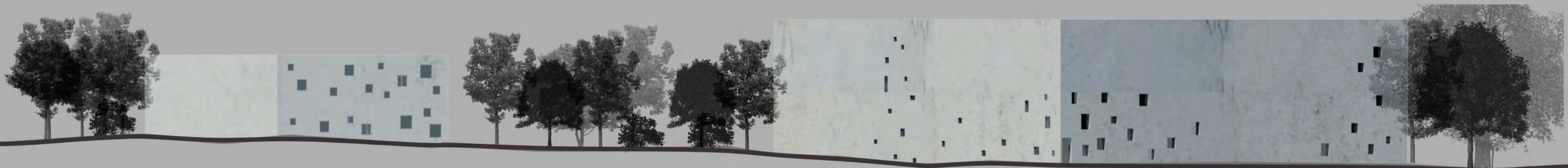
1. HOLAS	30m <sup>2</sup>
2. RŪBINĖ	6m <sup>2</sup>
3. GARAŽAS	54m <sup>2</sup>
4. SAKLBYKLĀ	15m <sup>2</sup>
5. TUALETAI	15m <sup>2</sup>
6. VALYMO INVENTORIUS	5m <sup>2</sup>
7. LAUKO INVENTORIUS	18m <sup>2</sup>
8. ŪKVEDYS	14m <sup>2</sup>
9. DARBUOTOJŲ PATALPA	17m <sup>2</sup>
10. VIEŠOJO MĀITINIMO SALĖ	95m <sup>2</sup>
11. MAISTO GAMINIMO PATALPA	42m <sup>2</sup>



2A PLANAS M1:200

KLEBONIJA	
1. KIEMELIS	112m <sup>2</sup>
2. GARAŽAS	45m <sup>2</sup>
3. SVETAINĖ - VALGOMASIS	62m <sup>2</sup>
4. POILSIO KAMBARYS	24m <sup>2</sup>
5. HOLAS	13m <sup>2</sup>
6. SKALBYKLĀ	10m <sup>2</sup>
7. SANDĖLIUKAS	12m <sup>2</sup>
8. TUALETAS	5m <sup>2</sup>
9. VIRTUVĖ	21m <sup>2</sup>
10. SANDĖLIUKAS	7m <sup>2</sup>
11. ŠEIMININĒS BUTAS	34m <sup>2</sup>





FASADAI M1:200

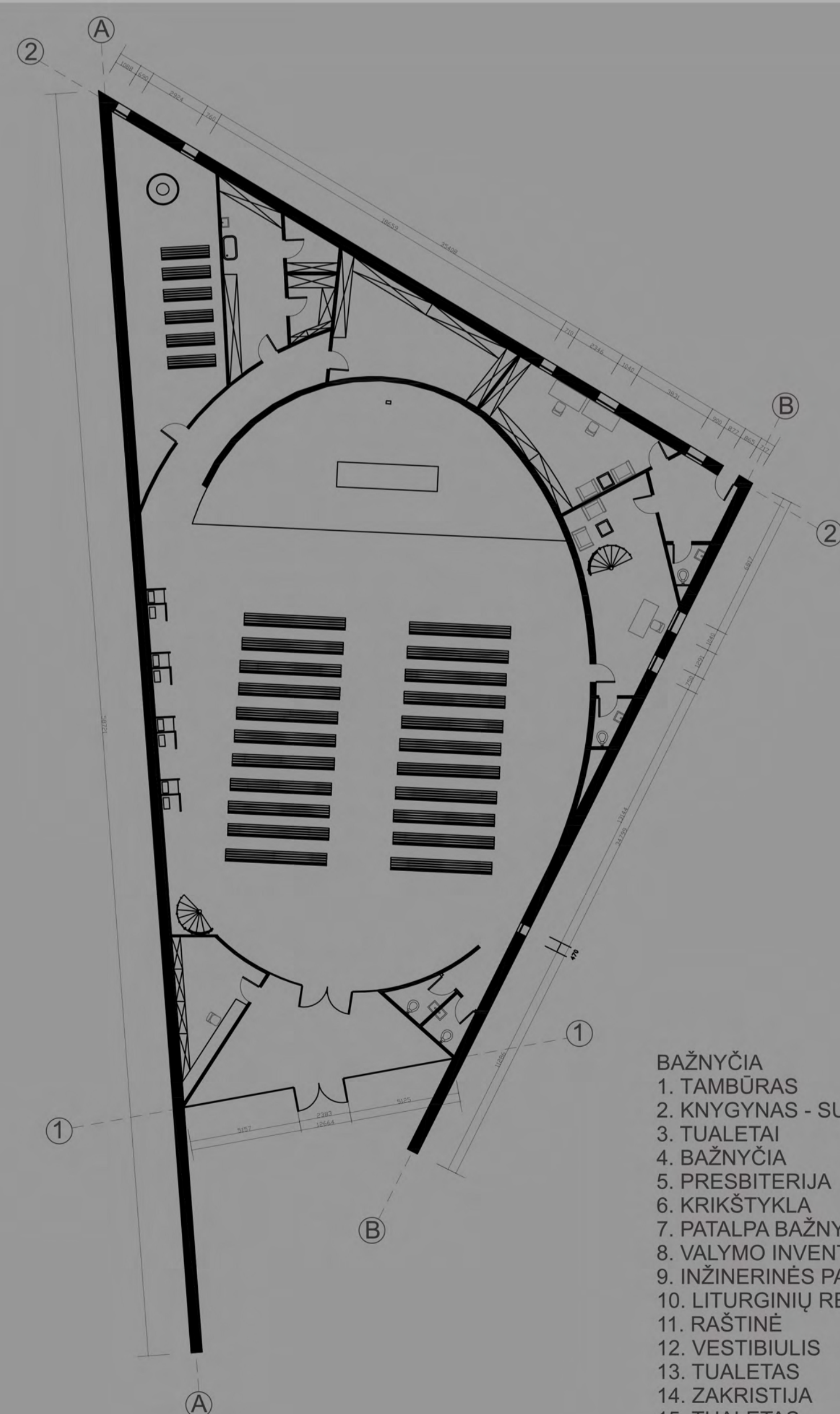
2 AUKŠTAS

SOCIALINIŲ PASLAUGŲ CENTRAS

1. CENTRAS 1	73m <sup>2</sup>
2. CENTRAS 2	59m <sup>2</sup>
3. CENTRAS 3	61m <sup>2</sup>
4. CENTRAS 4	54m <sup>2</sup>
5. CENTRAS 5	46m <sup>2</sup>
6. CENTRAS 6	46m <sup>2</sup>
7. KORIDORIUS	56m <sup>2</sup>
8. EVAKUACINĖ LAIPTINĖ	20m <sup>2</sup>
9. HOLAS	89m <sup>2</sup>
10. TUALETAI	10m <sup>2</sup>
11. PARAPIJOS SALĖ	67m <sup>2</sup>
12. VIRTUVĖLĖ	13m <sup>2</sup>
13. VIRTUVĖS SANDĖLIUKAS	5m <sup>2</sup>
14. TUALETAI	15m <sup>2</sup>
15. VAIKŲ UŽIMTUMO PATALPA	92m <sup>2</sup>
16. VAIKŲ MIEGAMOJI ZONA	43m <sup>2</sup>

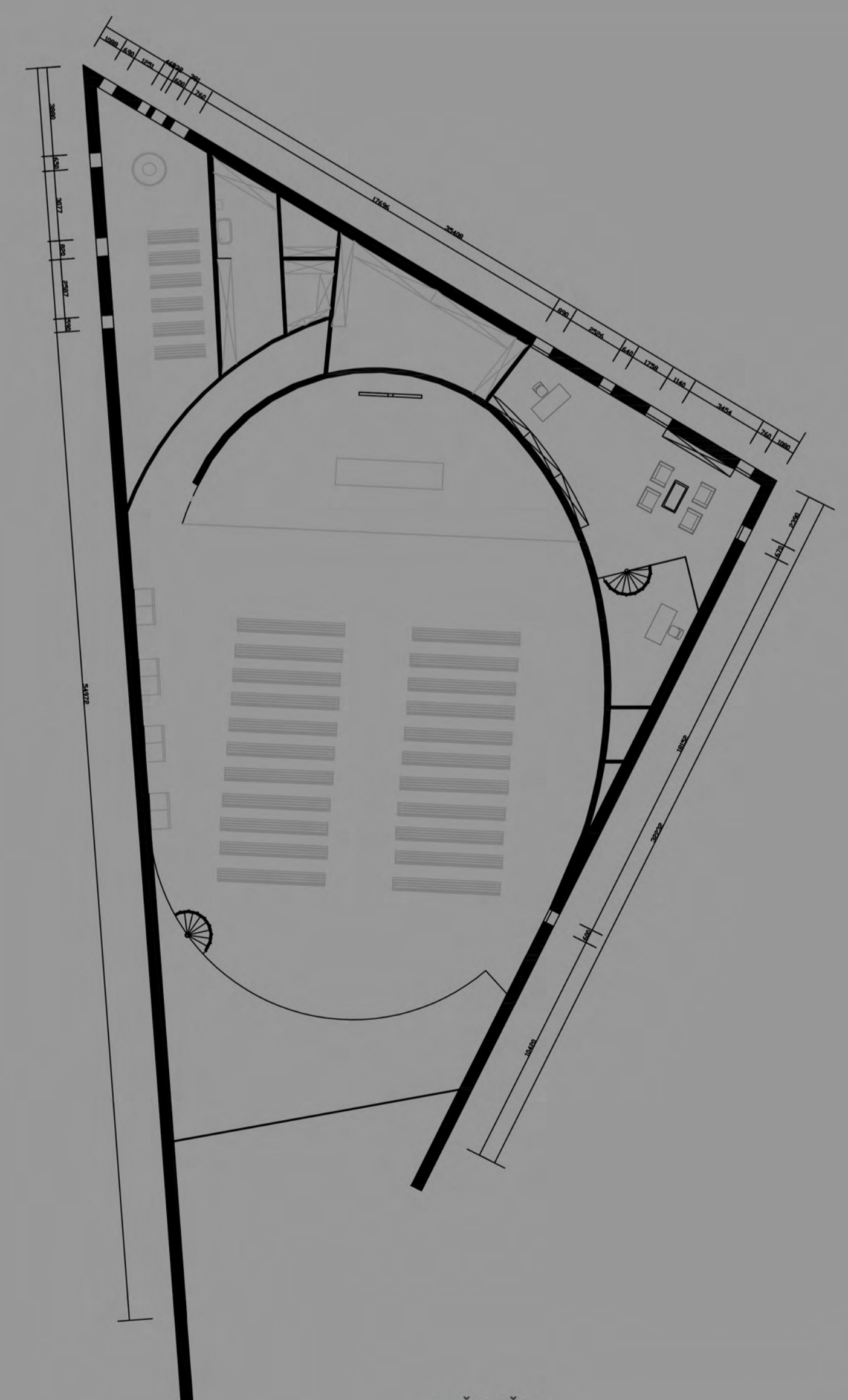
KLEBONIJA

1. TERASA	81m <sup>2</sup>
2. KORIDORIUS	18m <sup>2</sup>
3. INVENTORIAUS SANDĖLIS	10m <sup>2</sup>
4. KLEBONO BUTAS	43m <sup>2</sup>
5. SVEČIŲ KAMBARYS	20m <sup>2</sup>
6. SVEČIŲ KAMBARYS	18m <sup>2</sup>
7. VIKARO BUTAS	44m <sup>2</sup>



1A PLANAS M1:200

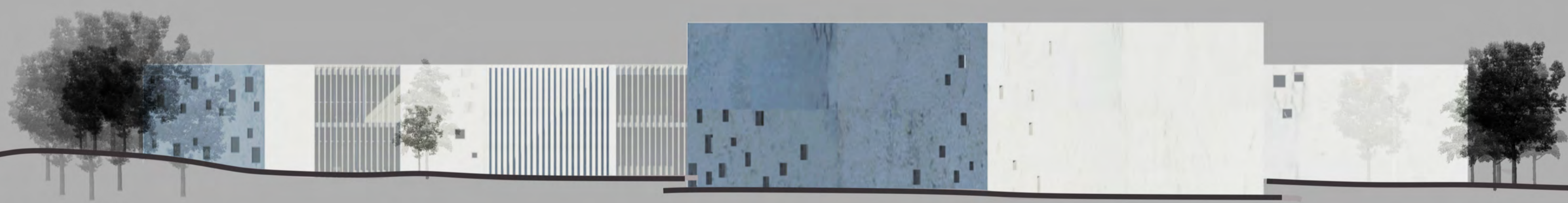
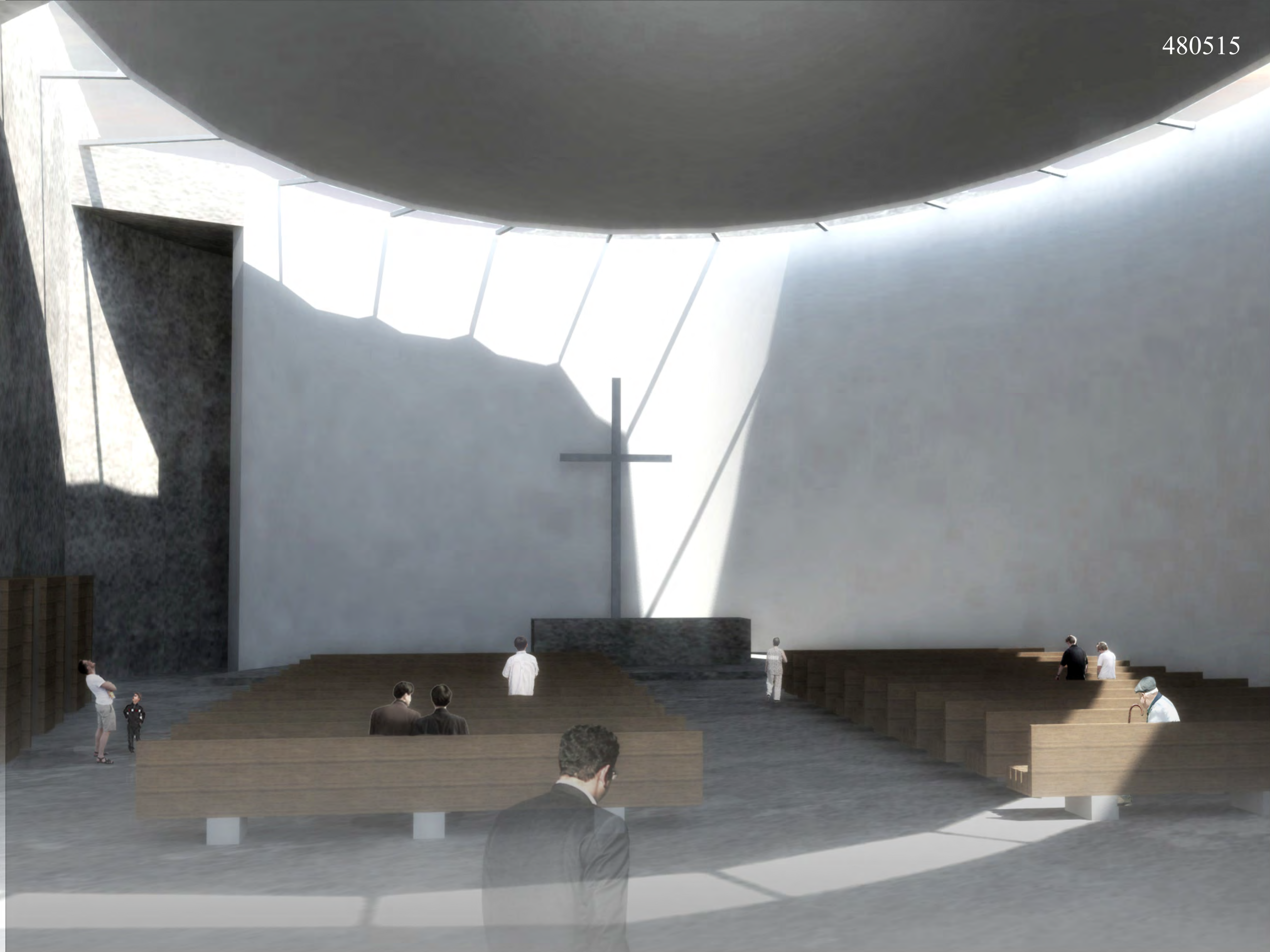
BAŽNYČIA	
1. TAMBŪRAS	39m <sup>2</sup>
2. KNYGYNAS - SUVENYRŲ KRAUTUVĖLĖ	18m <sup>2</sup>
3. TUALETAI	8m <sup>2</sup>
4. BAŽNYČIA	382m <sup>2</sup>
5. PRESBITERIJA	85m <sup>2</sup>
6. KRIKŠTYKLA	60m <sup>2</sup>
7. PATALPA BAŽNYČIOS PUOŠIMO REIKMENIMS	22m <sup>2</sup>
8. VALYMO INVENTORIAUS PATALPA	6m <sup>2</sup>
9. INŽINERINĖS PATALPOS	4.6m <sup>2</sup>
10. LITURGINIŲ REIKMENŲ SANDĖLYS	30m <sup>2</sup>
11. RAŠTINĖ	30m <sup>2</sup>
12. VESTIBULIS	11m <sup>2</sup>
13. TUALETAS	3m <sup>2</sup>
14. ZAKRISTIJA	33m <sup>2</sup>
15. TUALETAS	3m <sup>2</sup>



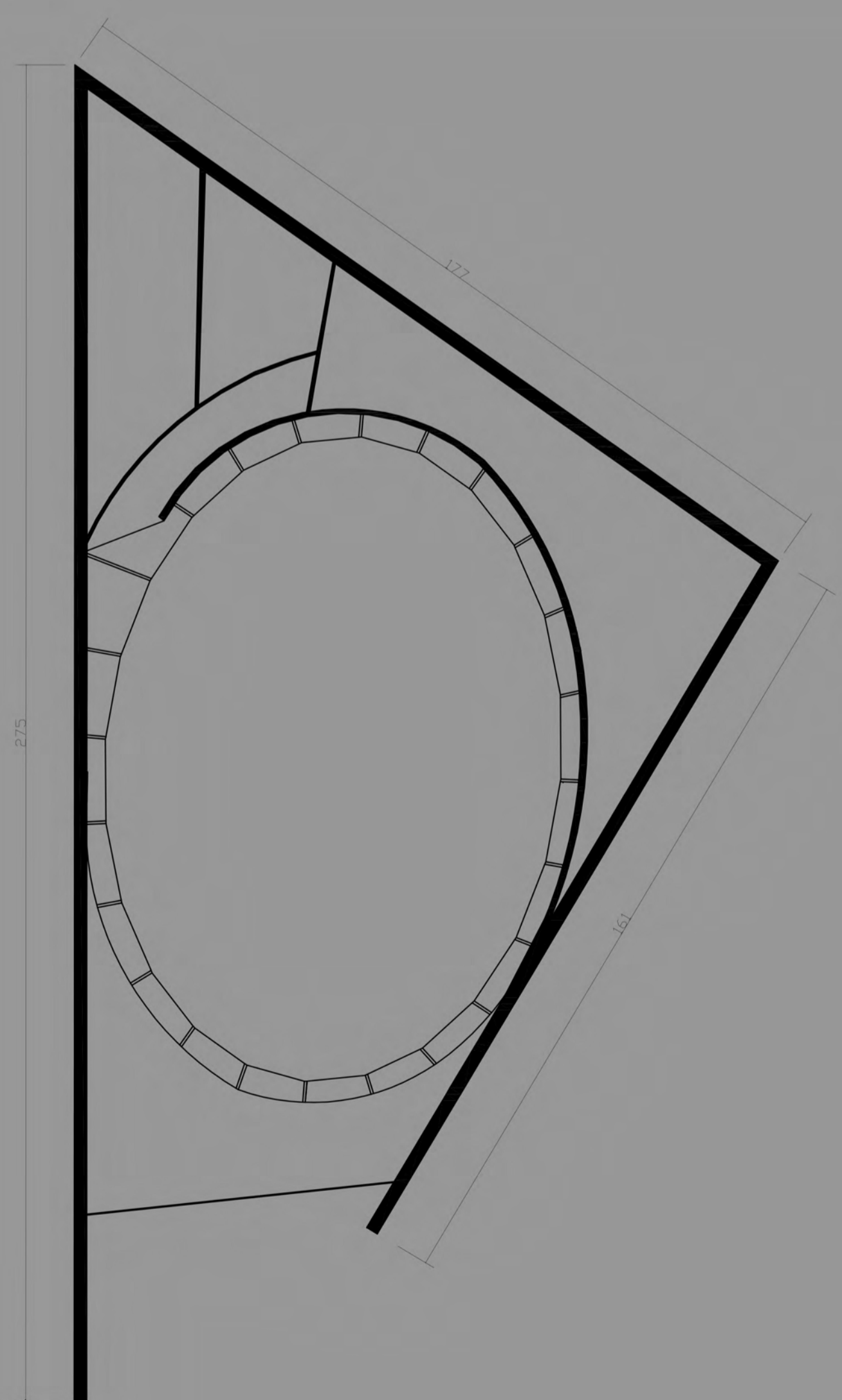
2A PLANAS M1:200

BAŽNYČIA	
1. ZAKRISTIJA	58m <sup>2</sup>
2. BALKONAS VARGONAMS -CHORUI	74m <sup>2</sup>



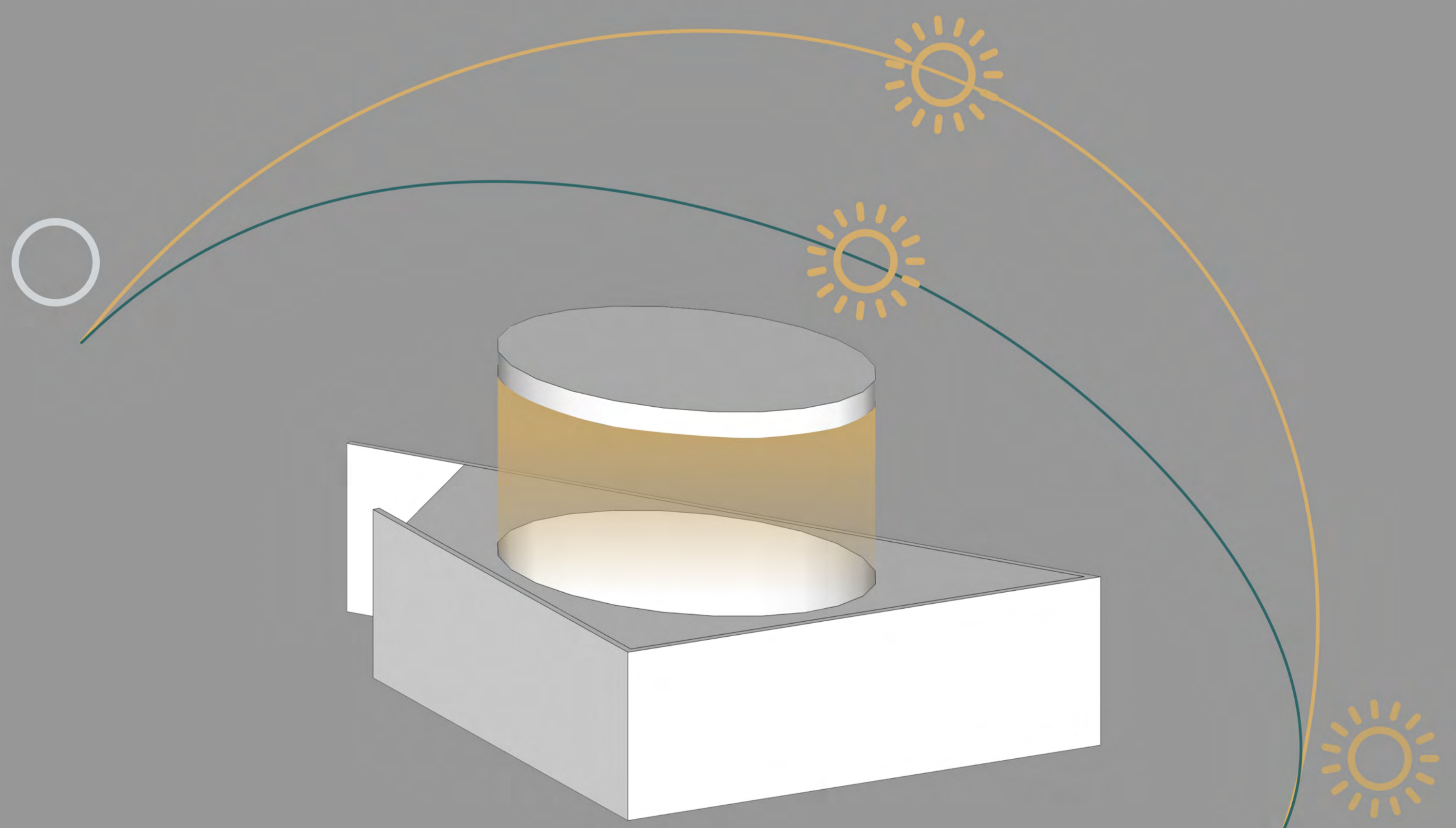


FASADAI M1:200



LUBŲ PLAFONAS SU KUPOLU M1:200

Kupolas atitrauktas nuo sienų taip sudarant tarpus, pro kuriuos lengvai patenka saulės šviesa, šviesos efektui sustiprinti pasirinktas nedidelio gaubtumo kupolas. Interjere priklausomai nuo paros bei metų laiko keičiasi saulės sklaidžiama šviesa, kuri bažnyčios aplinkai suteikia sakralumo.



NATŪRALAUS APŠVIETIMO SCHEMA