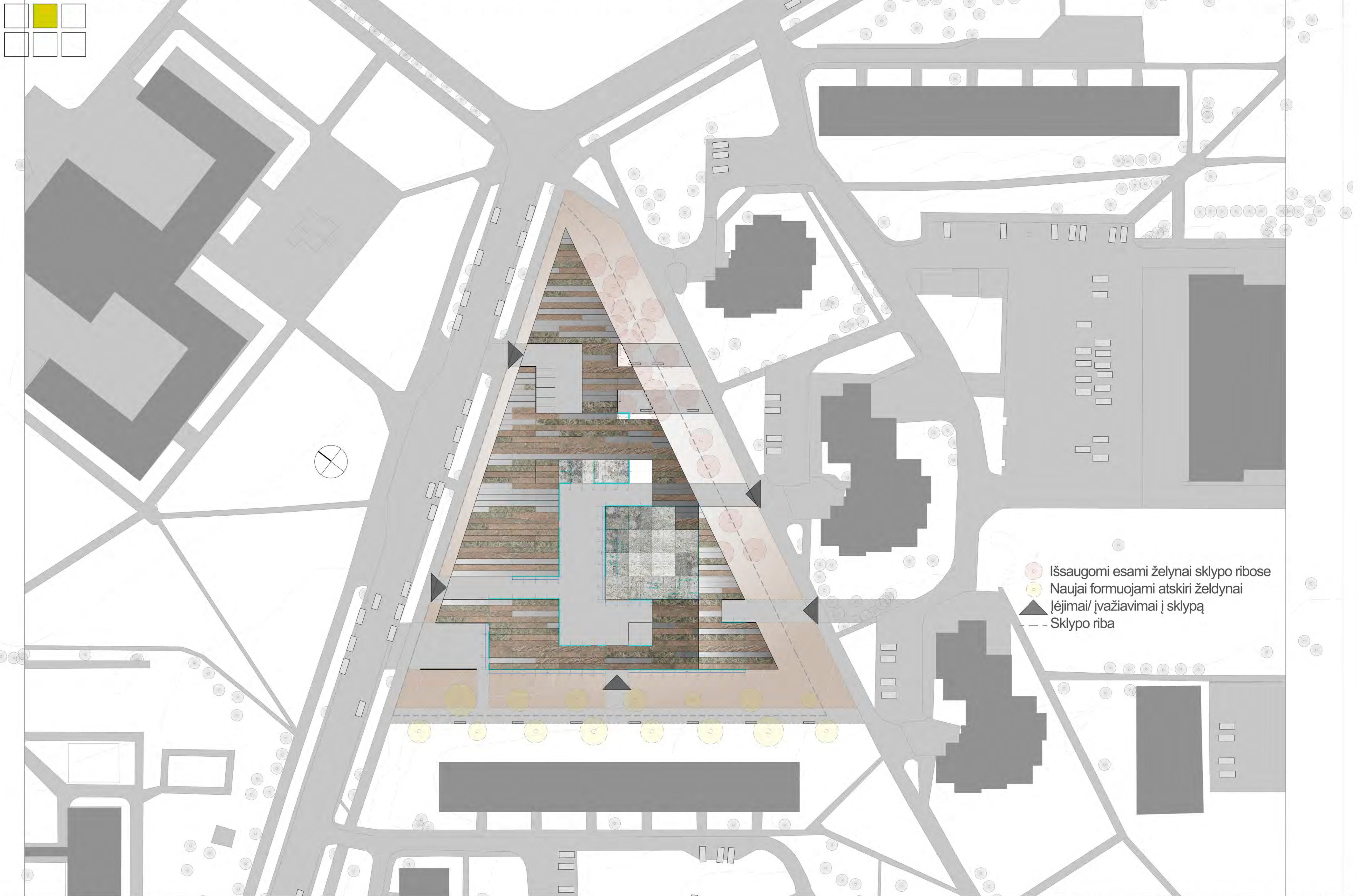


vizualizacija



vizualizacija



sklypo planas, m1:500

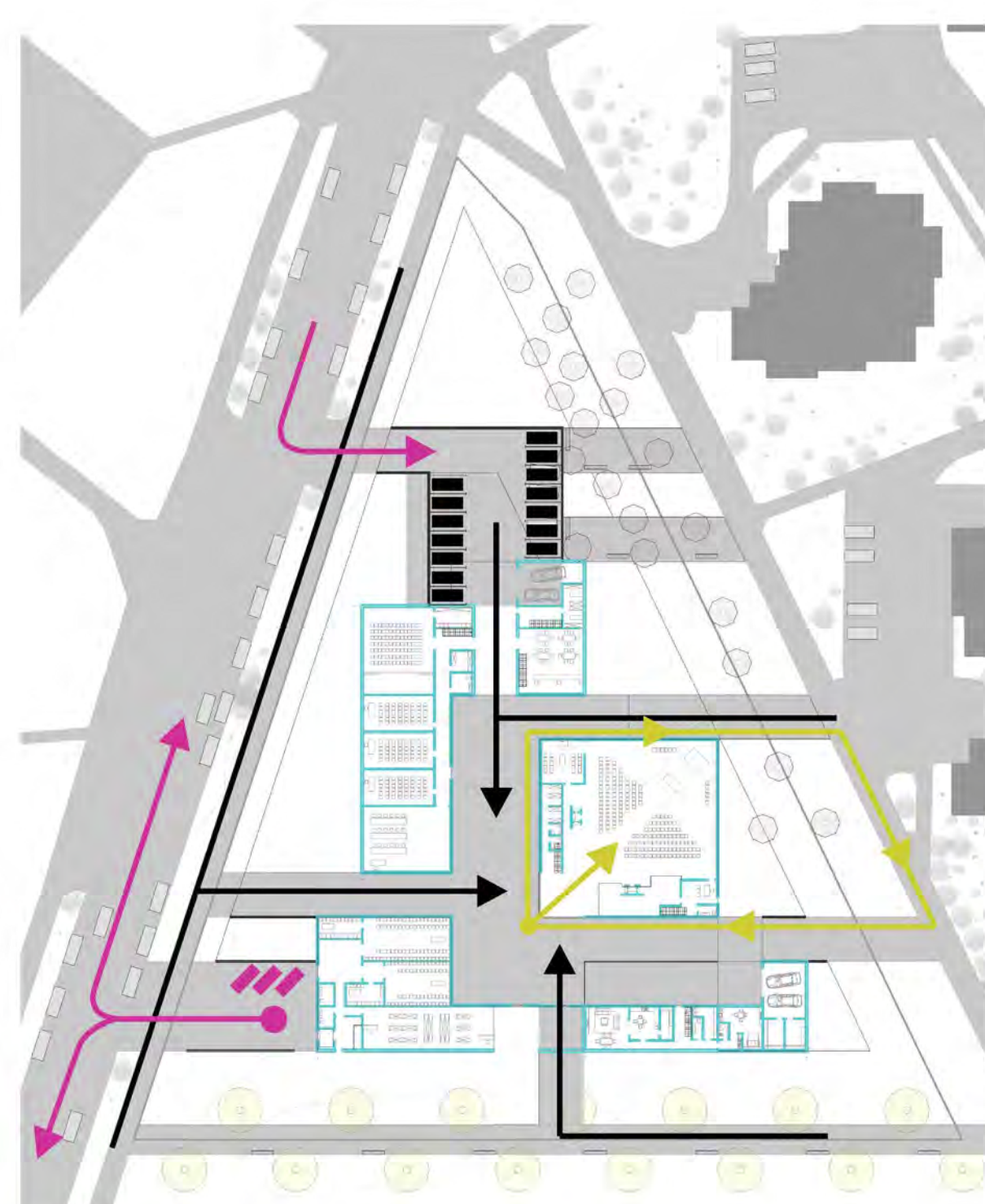
Bendrieji sklypo ir statinių rodikliai

Sklypą supanti urbanistinė struktūra mišri: dominuoja laisvo tipo užstatymas - tipiniai sovietmečio masinės statybos statiniai. Trikampio formos sklype formuojamas savo geometrija į urbanistinį kontekstą reaguojantis landšaftinis užstatymo ir reljefo derinys, kuris geometriškai reaguoja į urbanistinį kontekstą, bet norint sukurti monumentalios architektūros tūrį, turintį didelį emocinį krūvį, reikėjo sukurti antrinę erdvę supančią jį, kuri leistų pasislėpti nuo konteksto. Komplexas sukuria antrinę erdvę apie bažnyčią. Išoriškai sklypo užstatymas kartu su landšaftu formuoja vientisą kompleksą, primenantį kalvą, kuri atlieka tris pagrindines funkcijas. Vidinėje erdvėje riboto matomumo zonos kuriamos sąmoningai - siekiant vizualiai apriboti stebėtojo erdvę, tokiu būdu jo dėmesį sutelkiant į monumentalų bažnyčios tūrį. Nors vidinė aikštės erdvė ir yra vizualiai apribojama, tačiau ji anaipol nėra uždara - patekimai į ją yra platūs ir erdvūs. Šalia stovintis daugiabutis atskiriamas žalia alėja. Ši alėja veikia kaip kompensacinė priemonė daugiabučio gyventojams ir kaip tranzitinis kelias pėstiesiems, apeinantis bažnyčios vidinę erdvę. Dievo gailestingumo idėja įprasminama šiuolaikiška bažnyčios kupolo interpretacija. Bažnyčios nava perdengiama dangų simbolizuojančiu netipinės struktūros skliautu. Šviesa patekdama į erdvę pro sudėtingus skliauto kanalus kuria paslapties ir šventumo įspūdį.

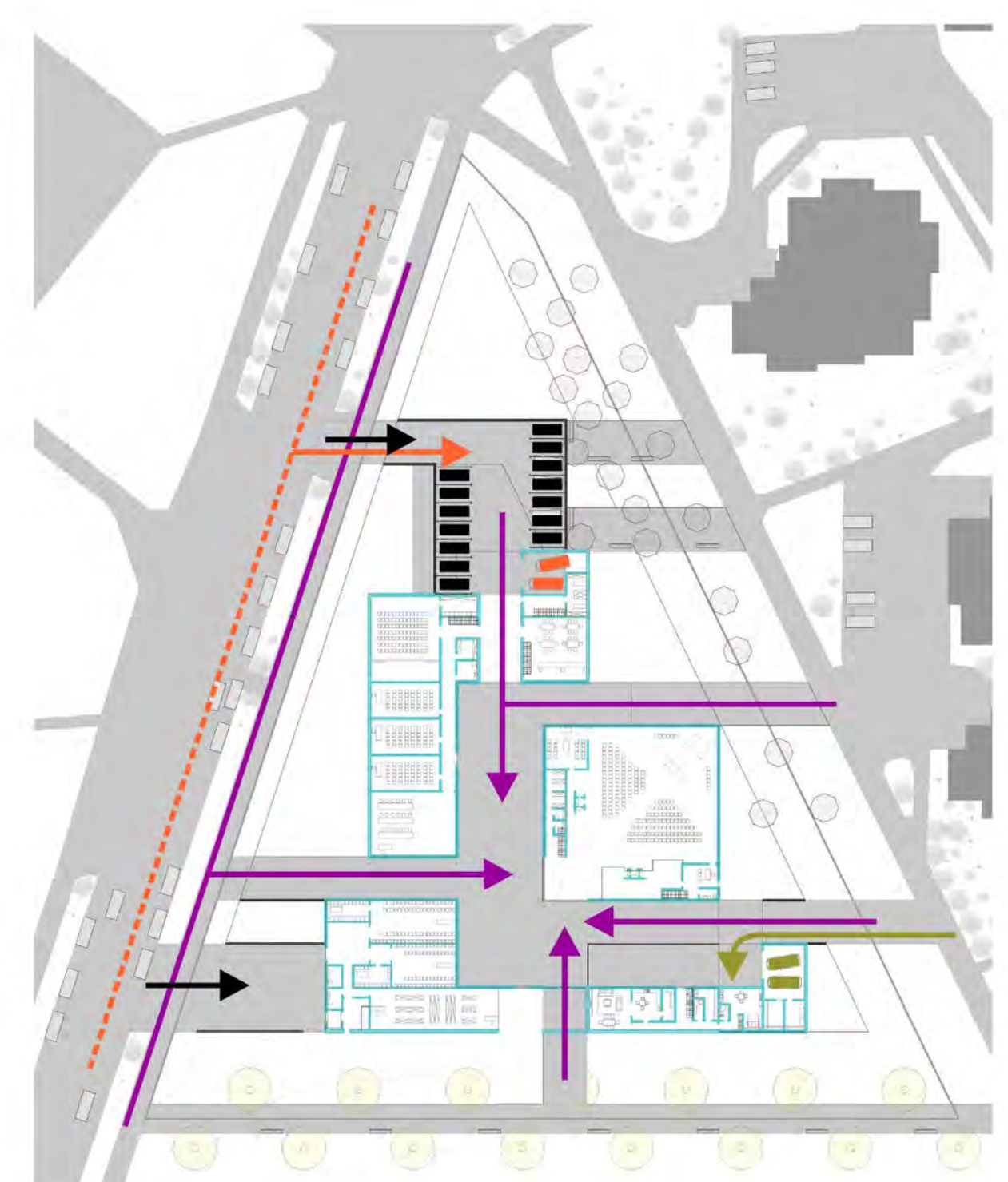
Sklypo plotas	7759,39 m <sup>2</sup>
Statinių užstatytas žemės plotas	1688,11 m <sup>2</sup>
Užstatymo tankumas	0,22
Užstatymo intensyvumas	0,30

Bendras sklype esančių statinių plotas	2366,22 m <sup>2</sup>
Pagrindinis plotas	2062,40 m <sup>2</sup>
Pagalbinis plotas	303,81 m <sup>2</sup>
Bendras sklype esančių statinių tūris	11517 m <sup>3</sup>
Didžiausias aukštų skaičius	4
Didžiausio statinio aukštis	24 m

aprašymas

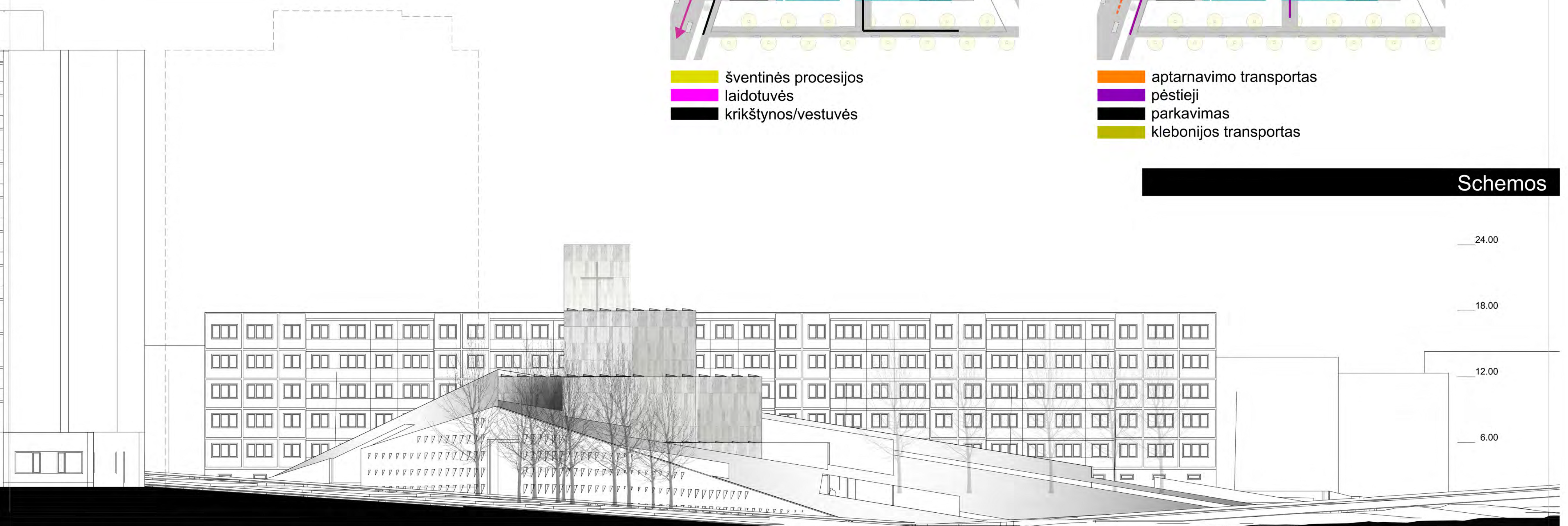


- šventinės procesijos
- laidotuvės
- krikštynos/vestuvės

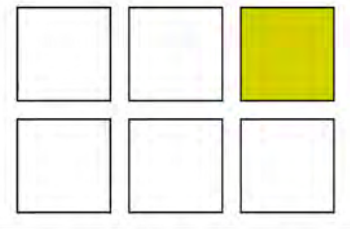


- aptarnavimo transportas
- pėstieji
- parkavimas
- klebonijos transportas

Schemas



Išklotinė nuo Grinkevičiaus g. Lieporių g. sankryžos (fasadai), m1:200

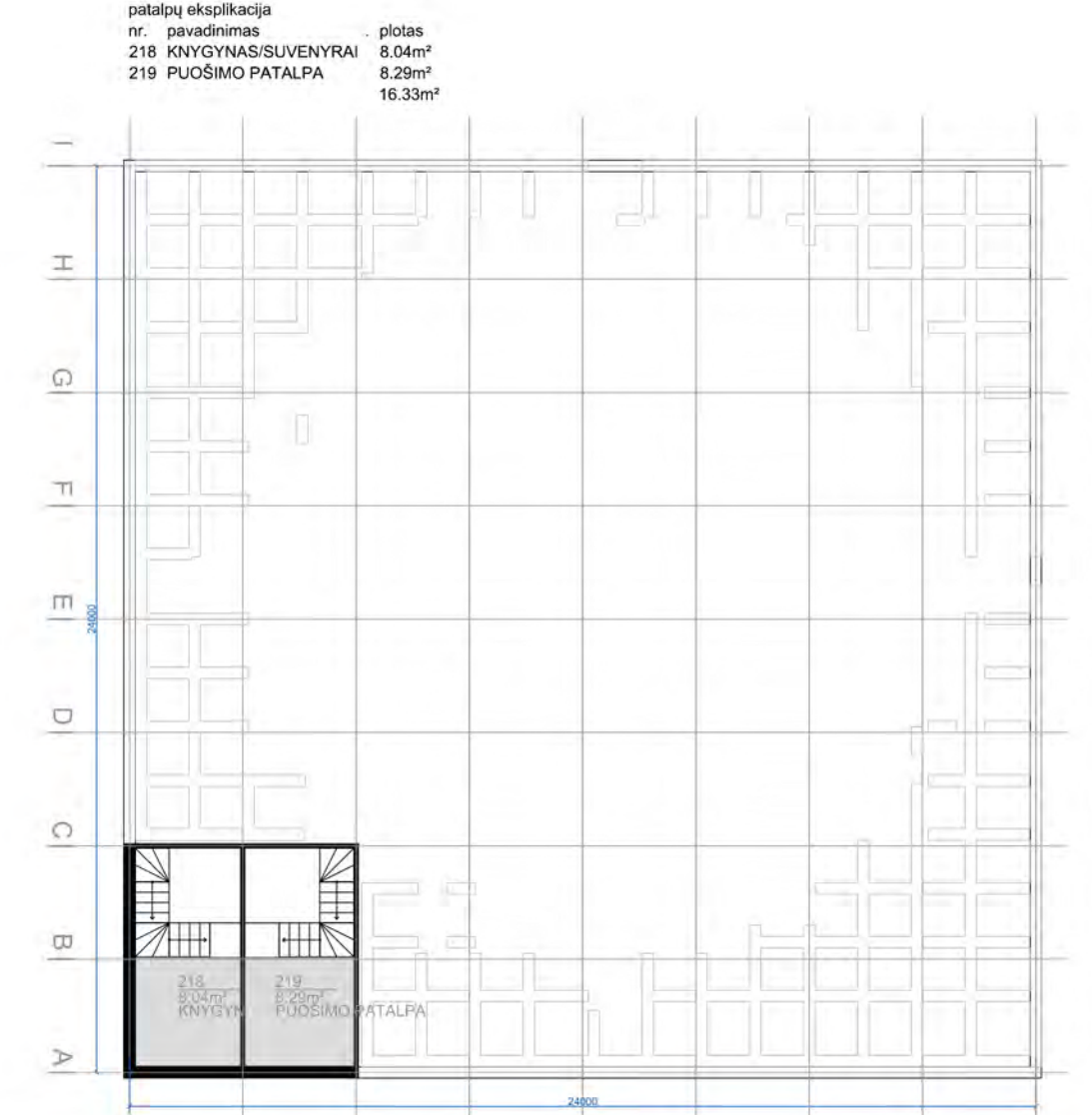
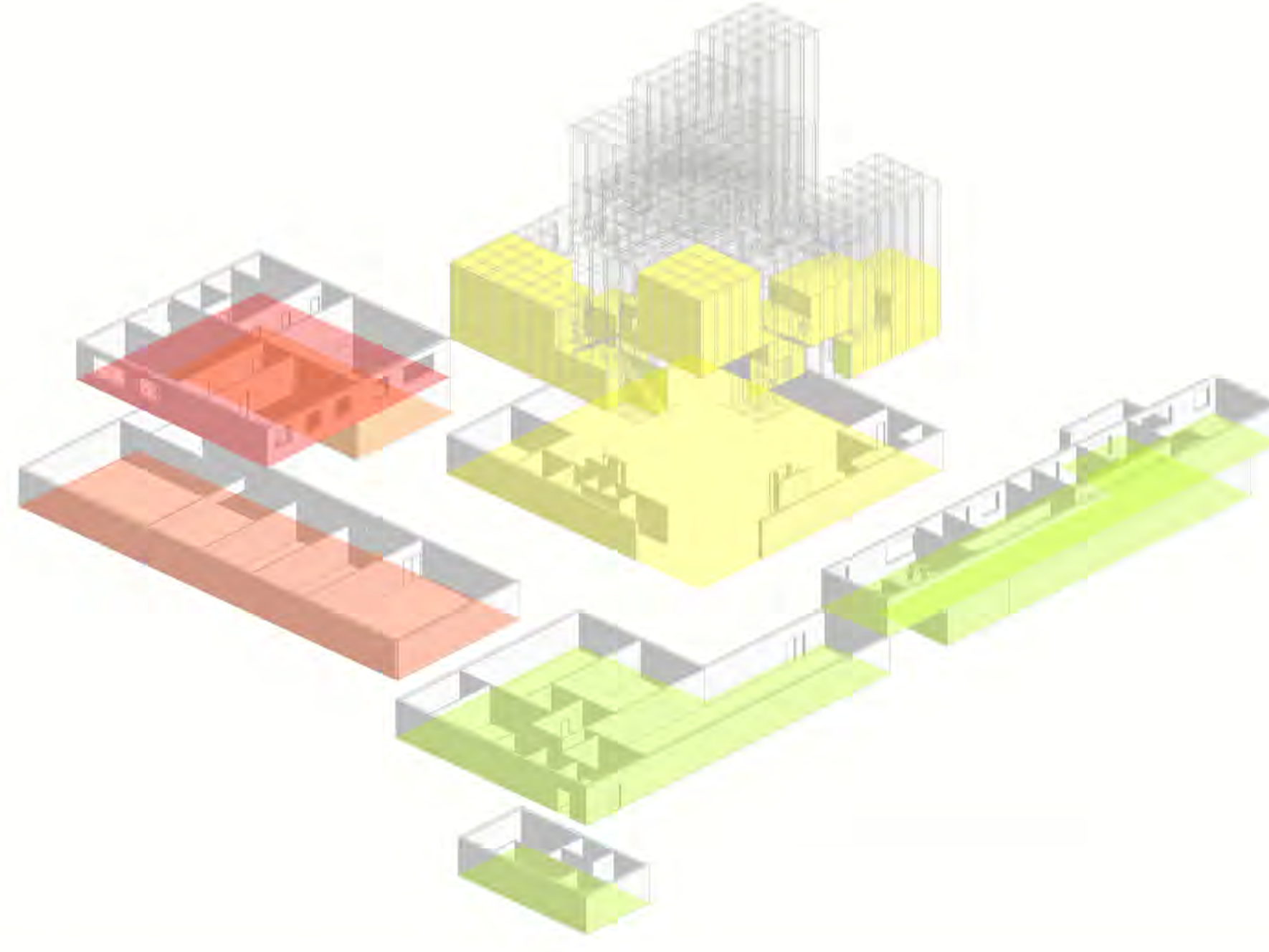


Socialinių paslaugų centras

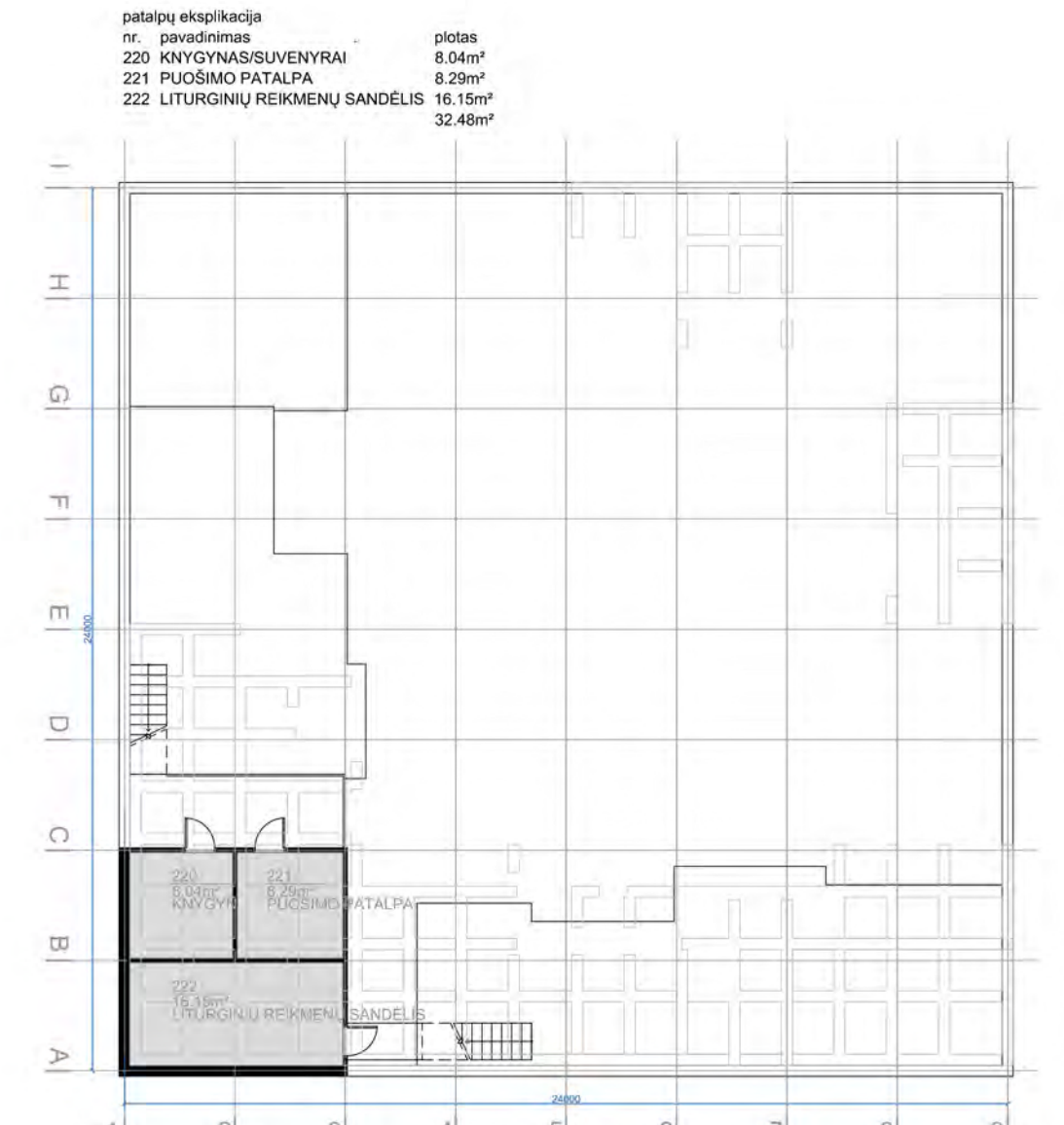
Bažnyčia



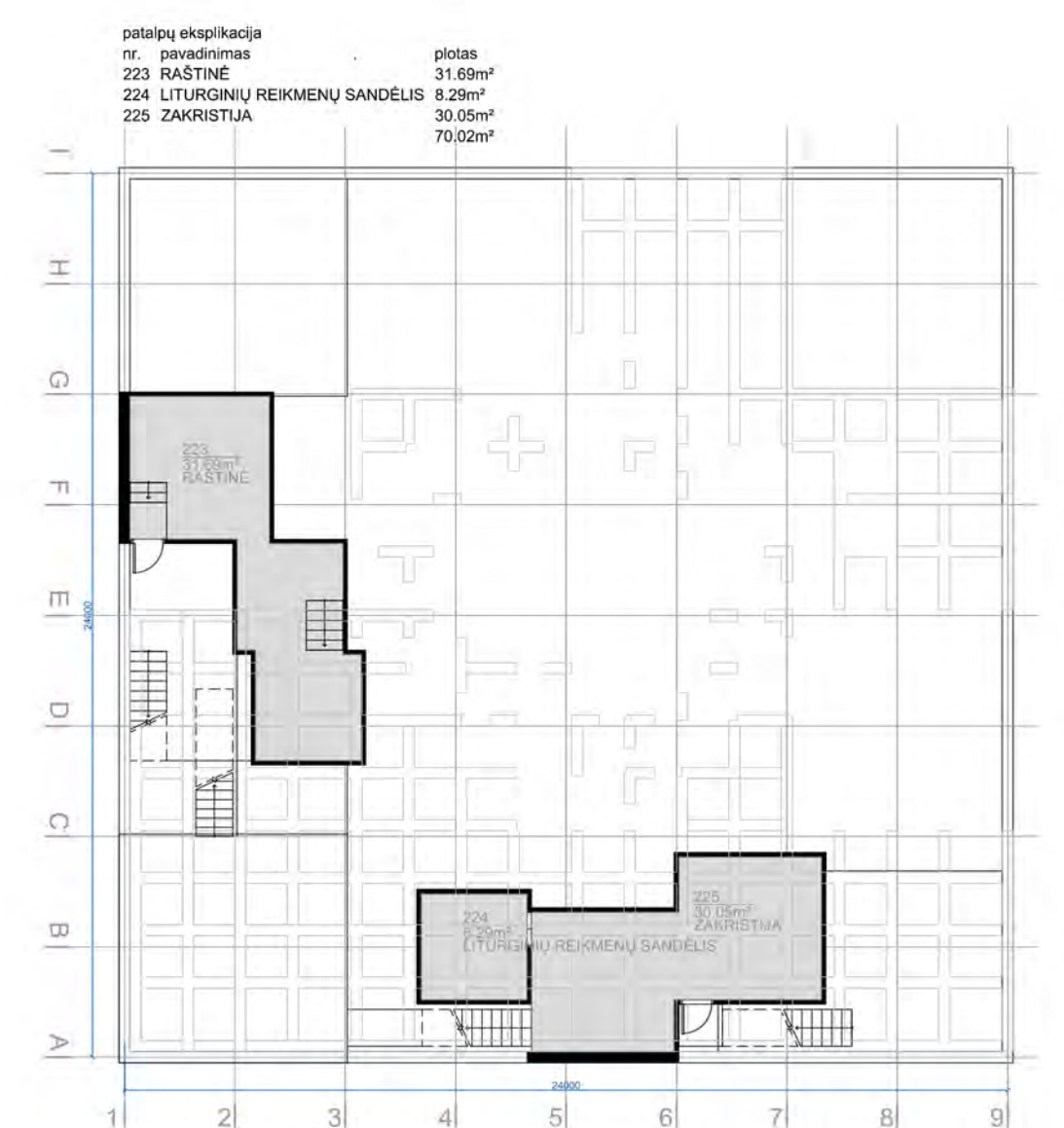
antras aukštas



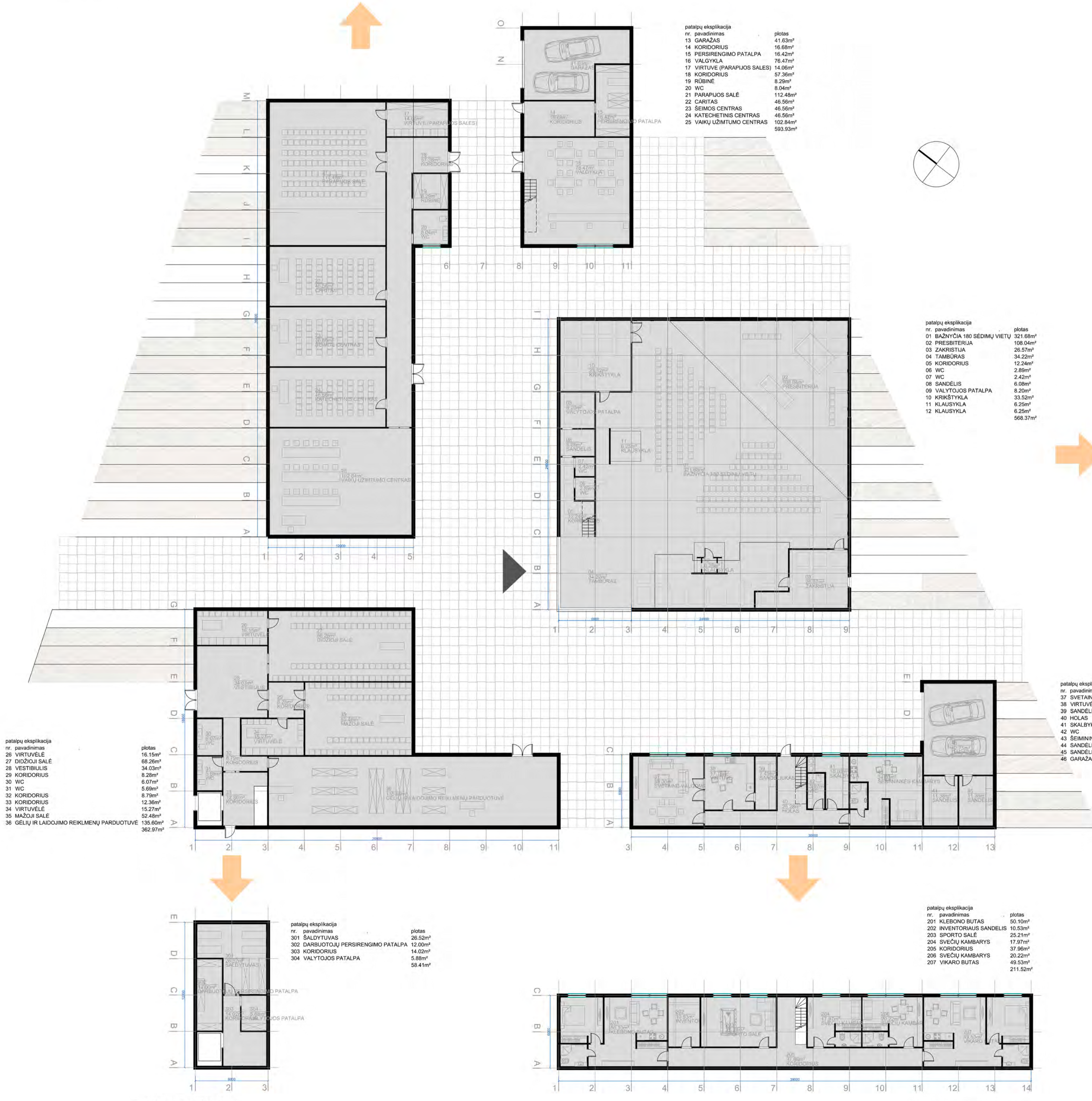
ketvirtas aukštas



trečias aukštas



antras aukštas

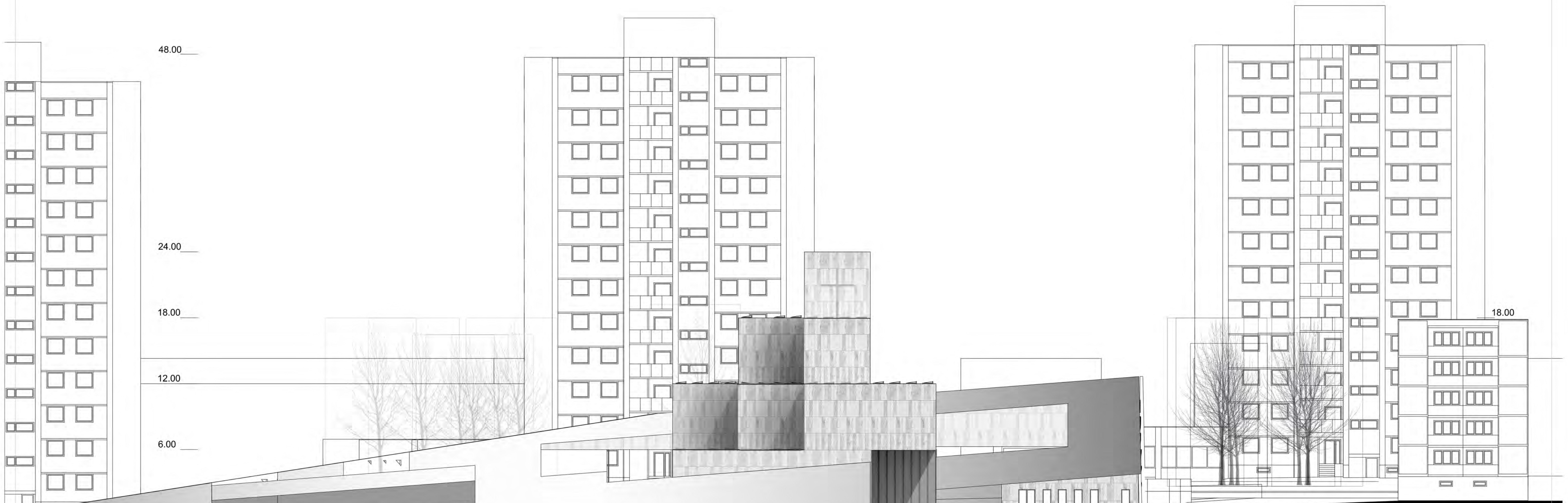


rūšio aukštas

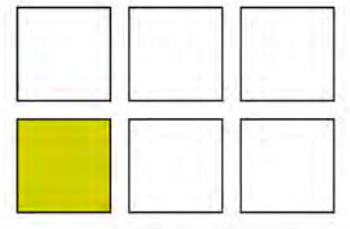
antras aukštas

Laidojimo namai

Klebonija

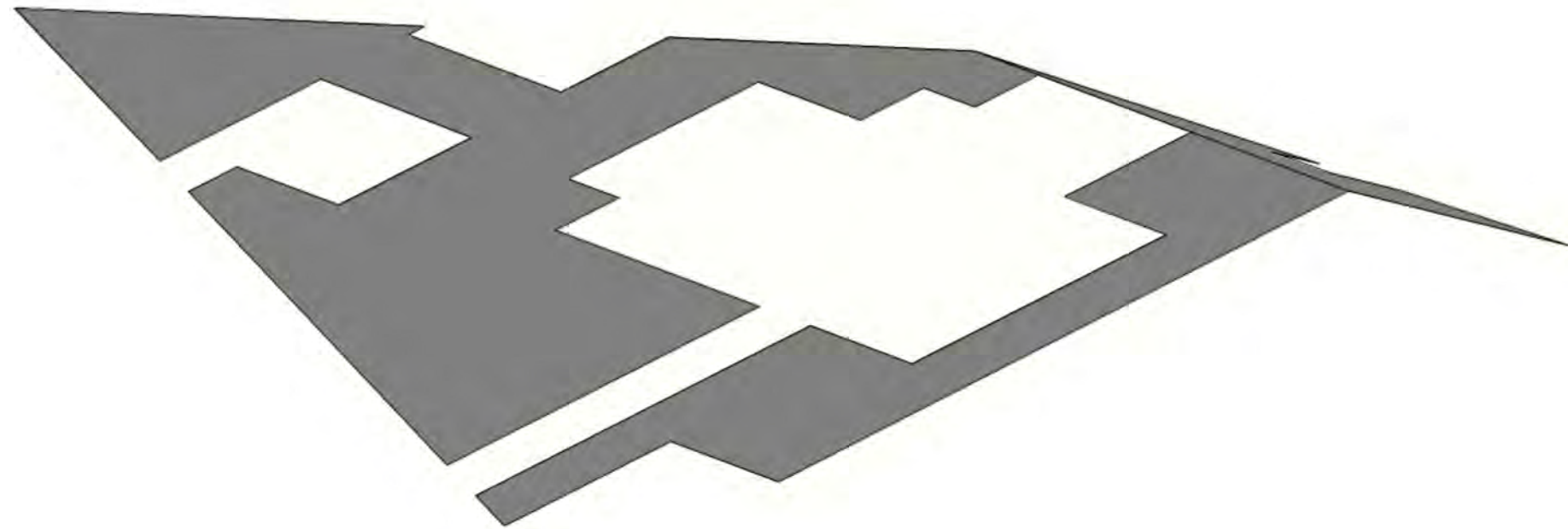
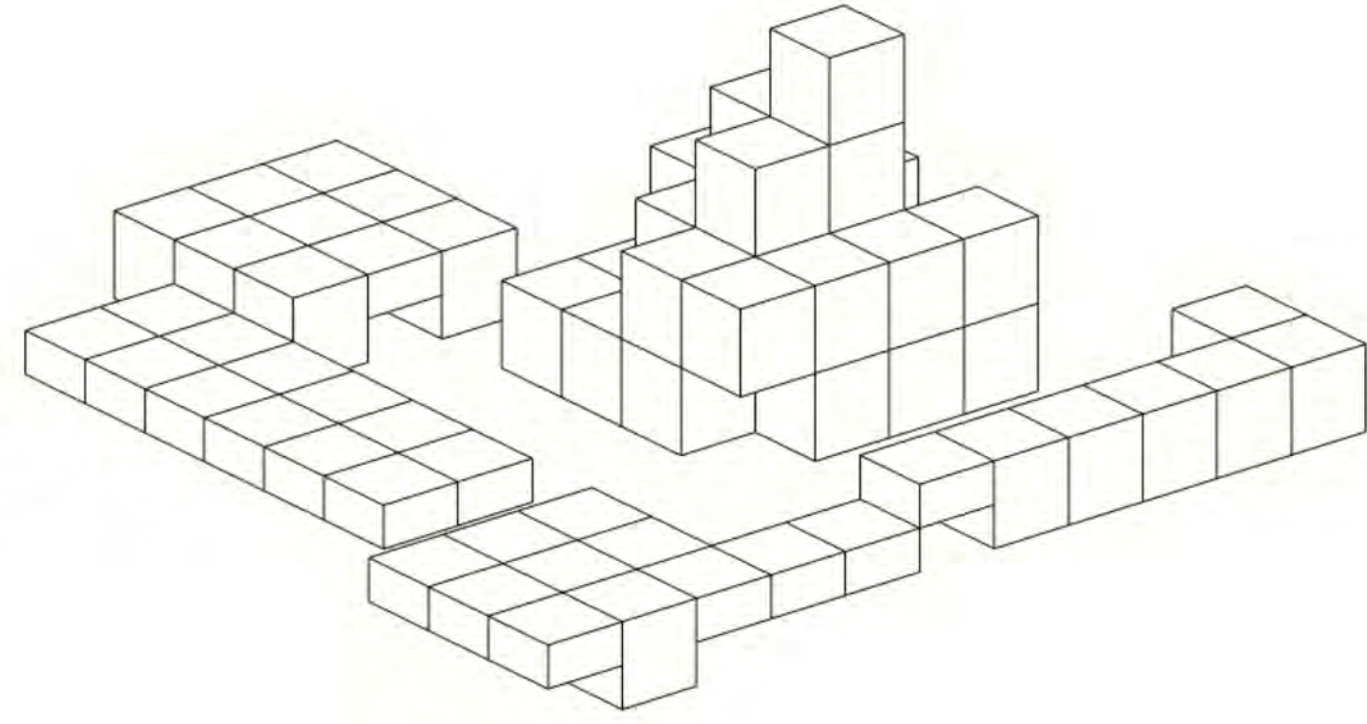


Lieporių g. išklotinė (fasadai), m1:200

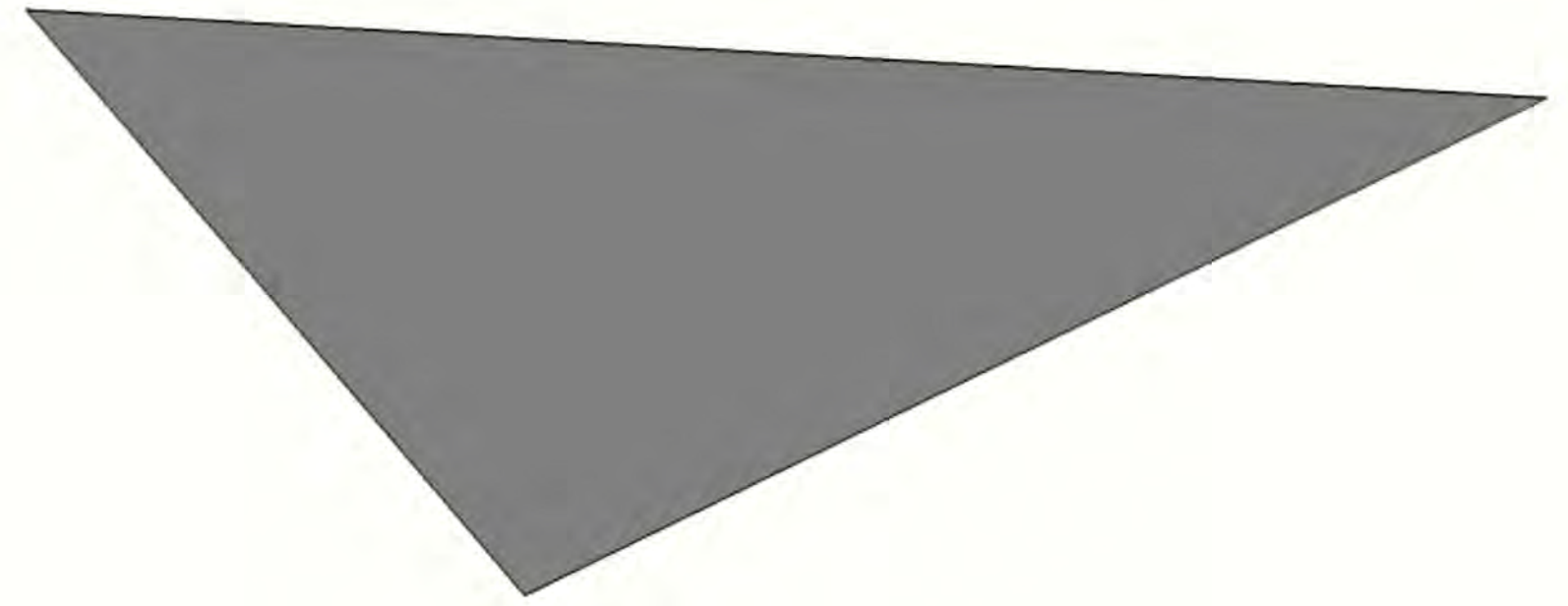
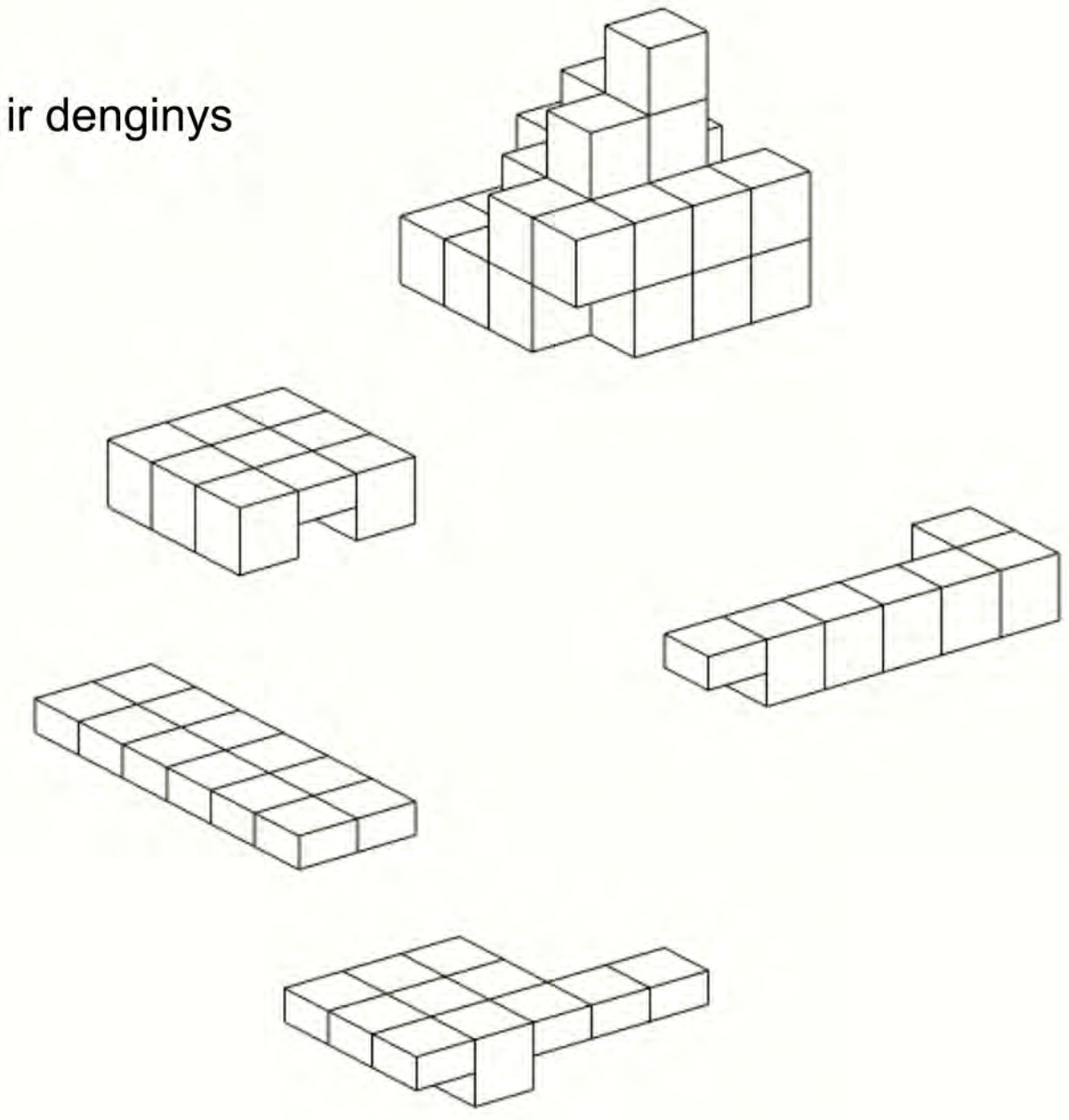


Tūrio formavimas

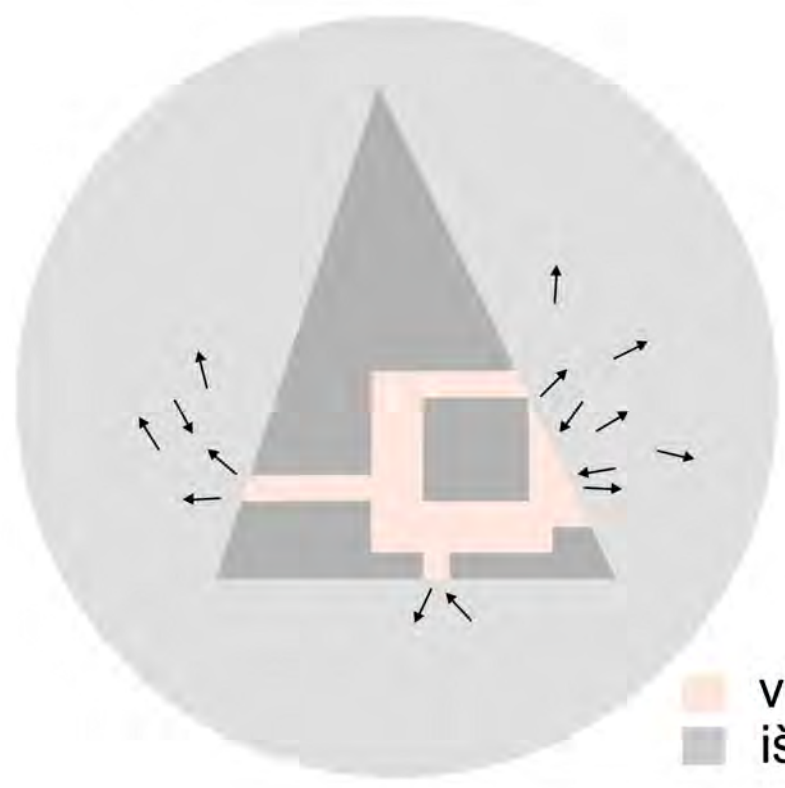
formuojamos atskiros statinių grupės ir denginys pritaikomas formuojamam užstatymui



formuojamas užstatymas ir denginys

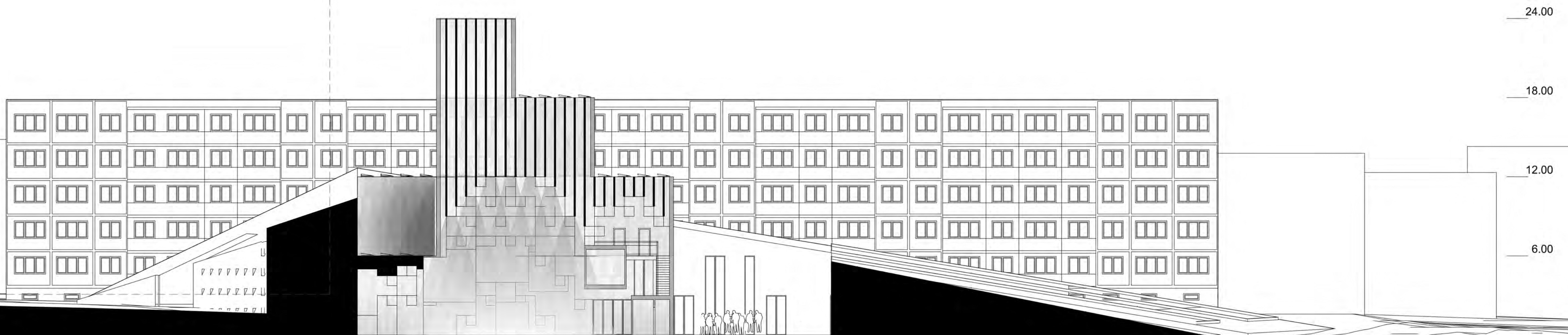
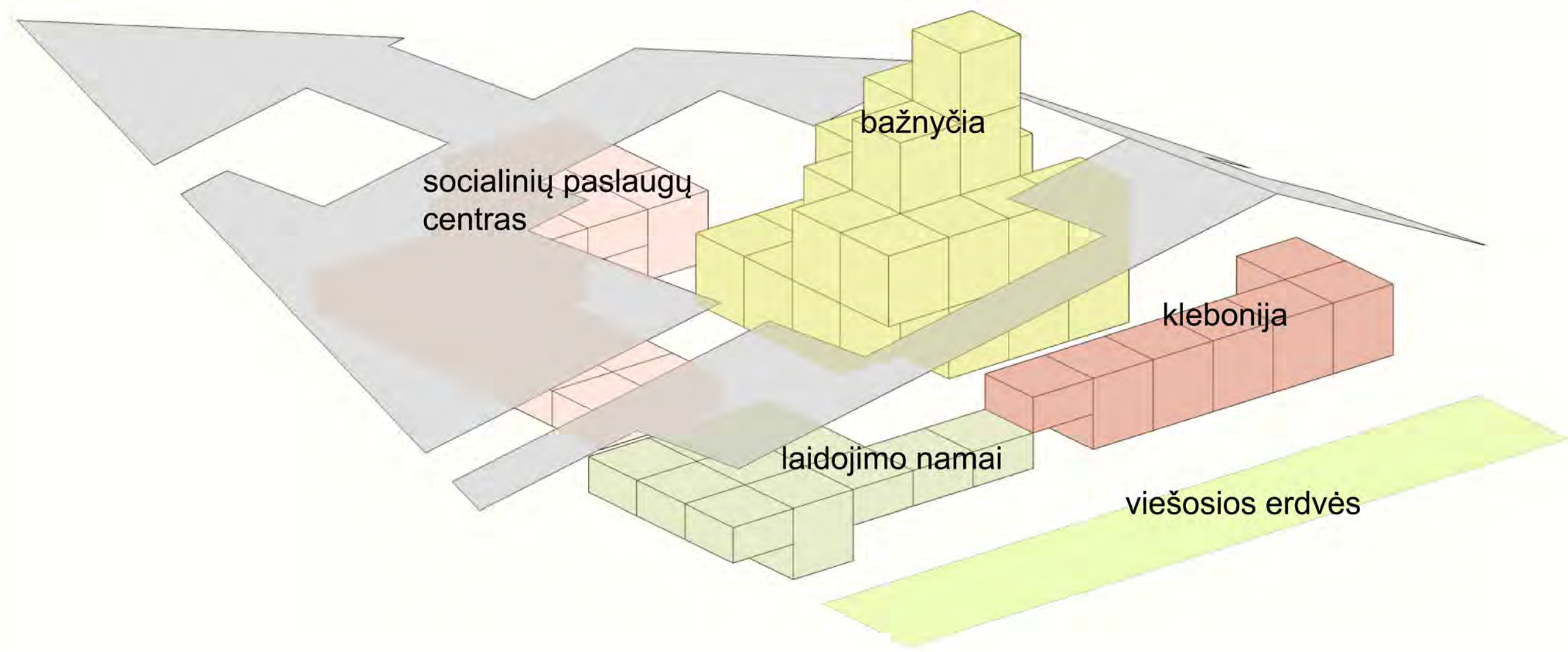


erdvių schema:

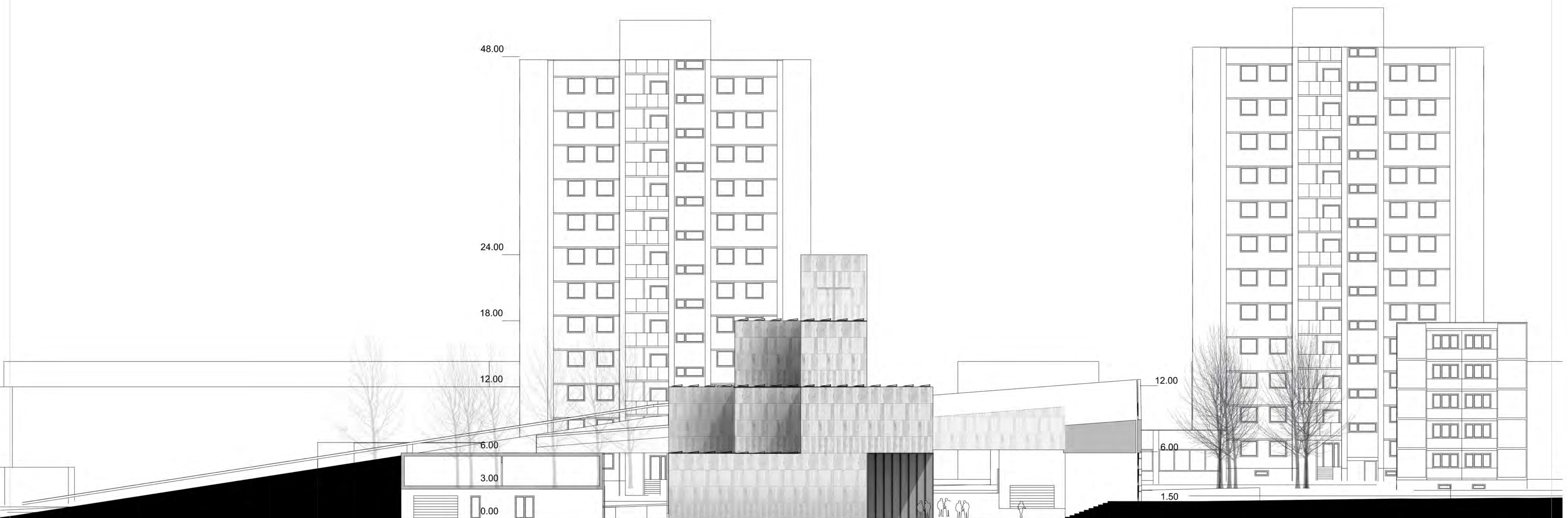


vidinė erdvė  
išorinė erdvė

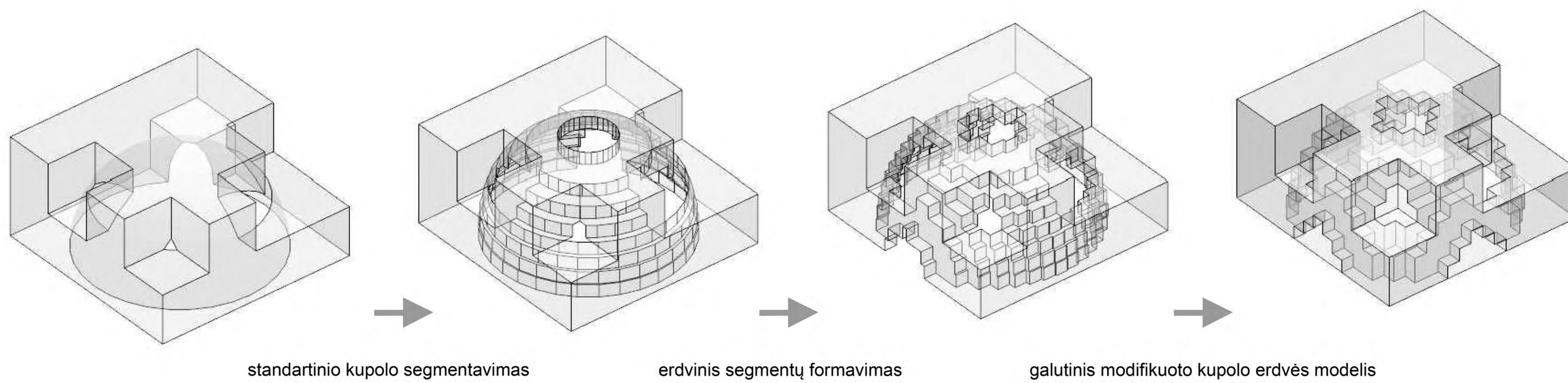
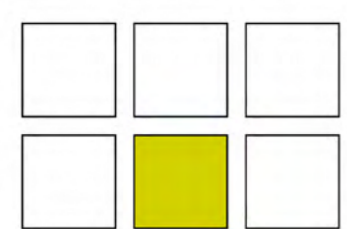
galutinė komplekso funkcinė schema su numatomų statinių funkcinėmis zonomis



Pjūvis 2-2, m1:200



Pjūvis 1-1, m1:200



standartinio kupolo segmentavimas

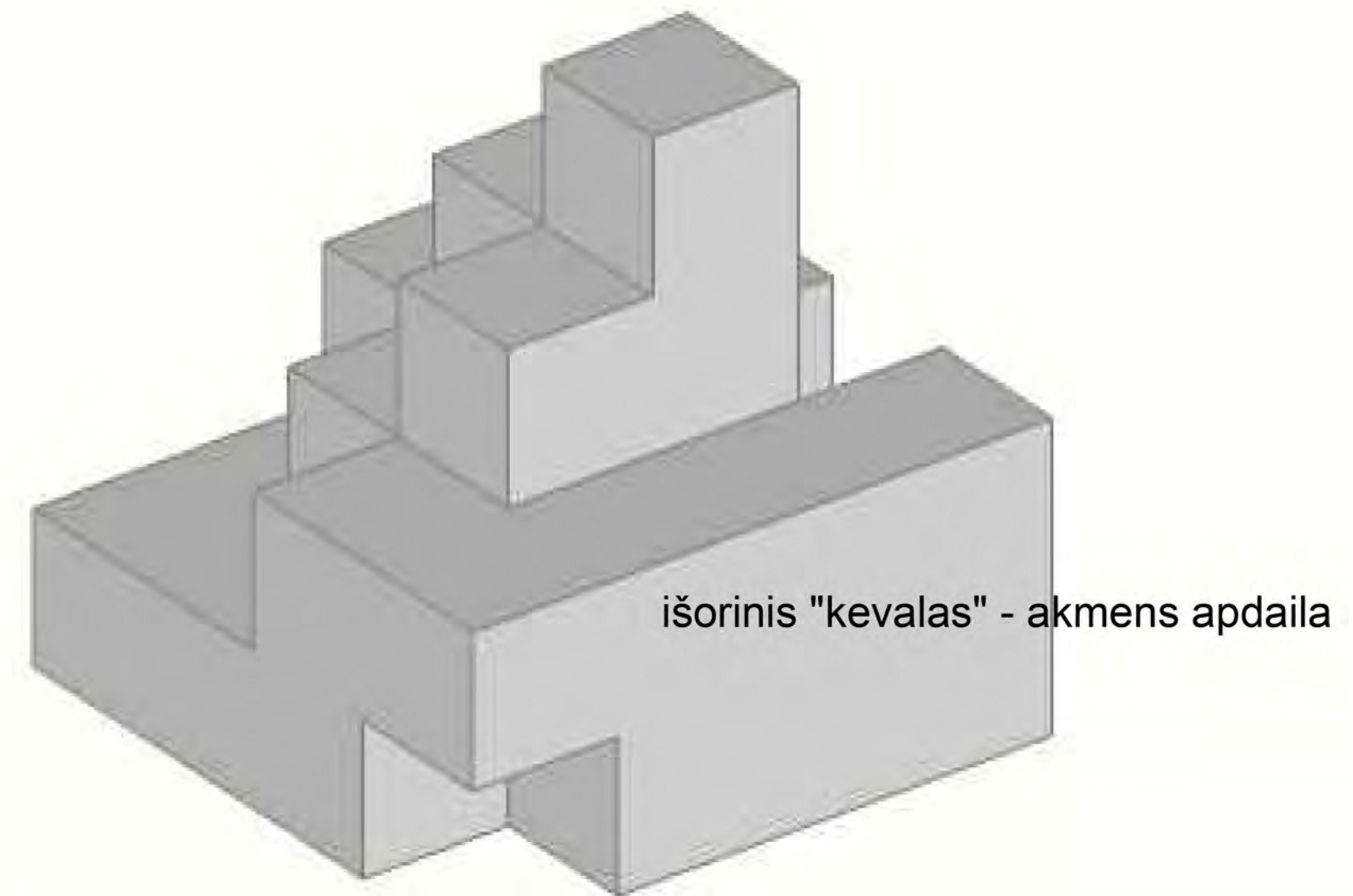
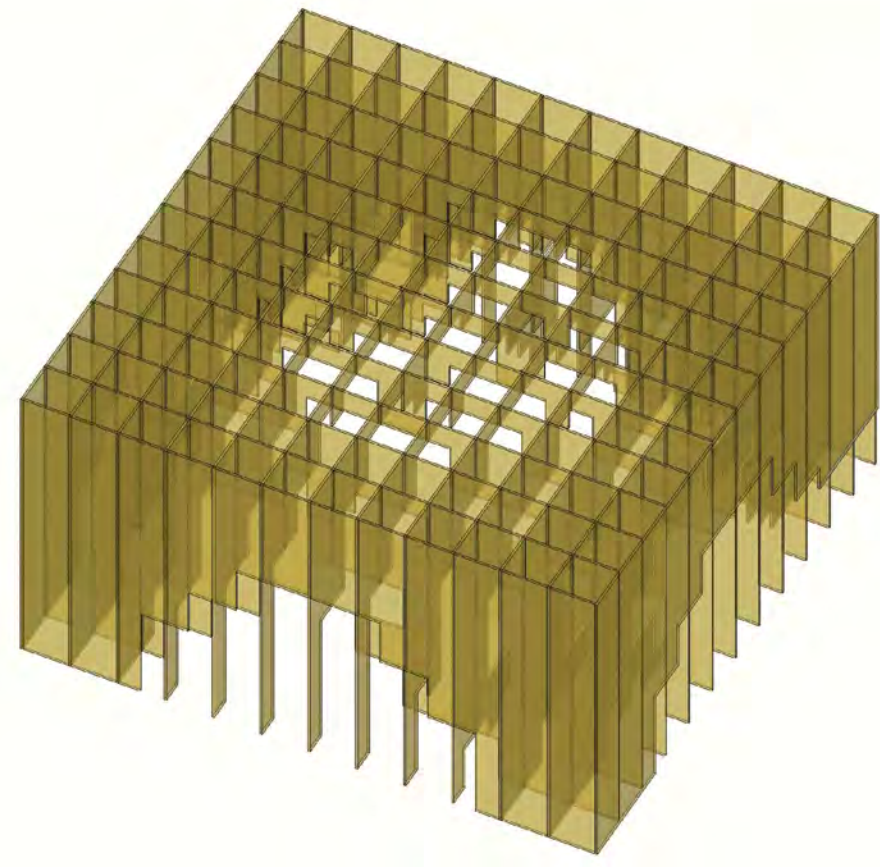
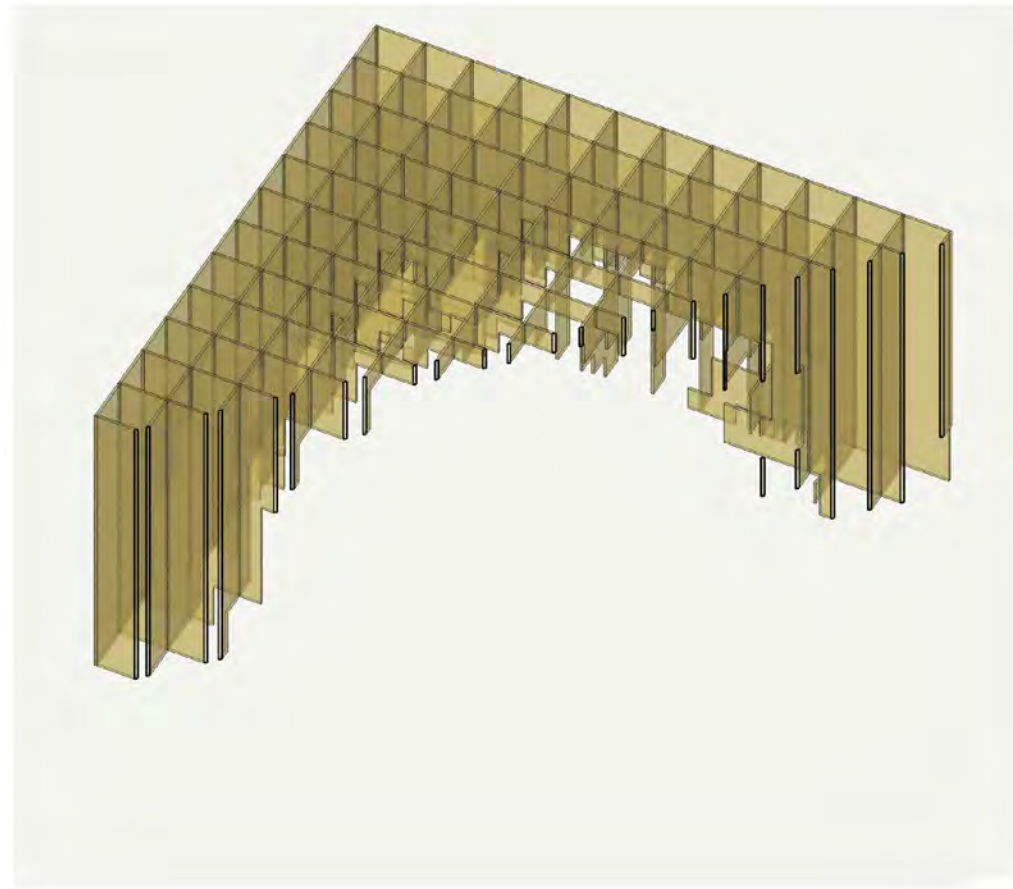
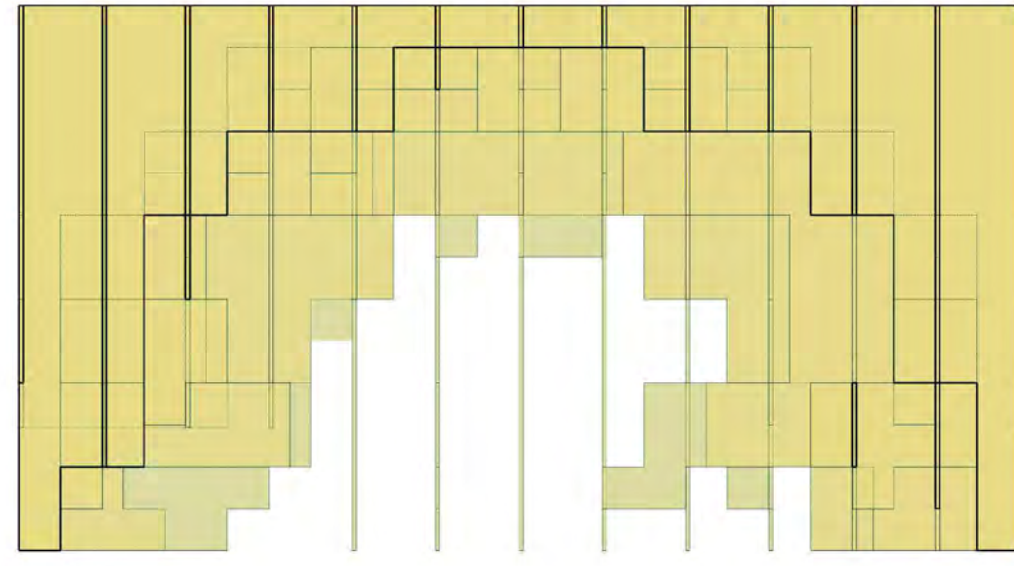
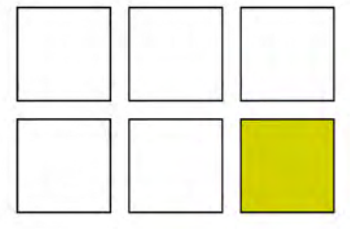
erdvinis segmentų formavimas

galutinis modifikuoto kupolo erdvės modelis

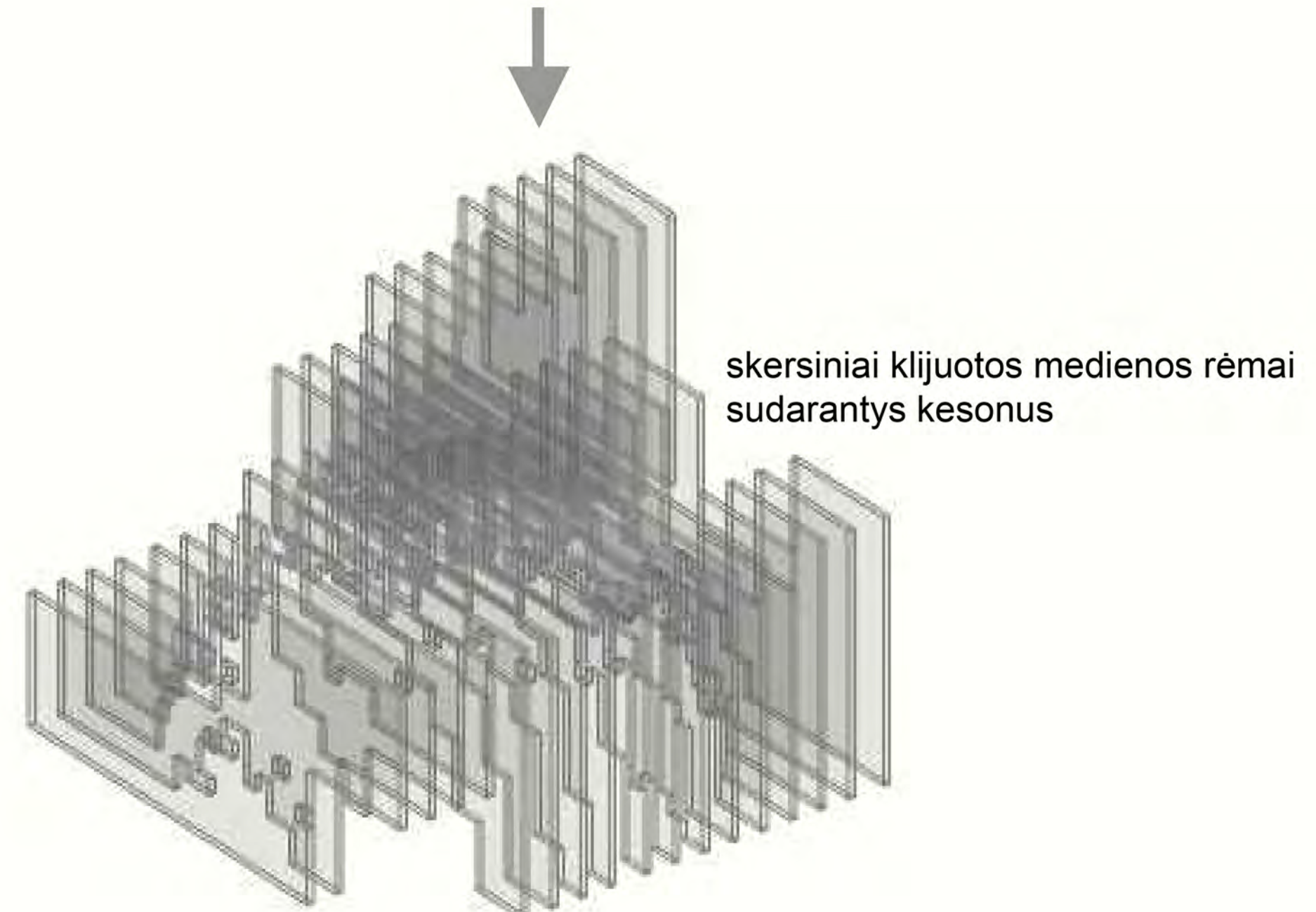
kupolo modifikavimo schema



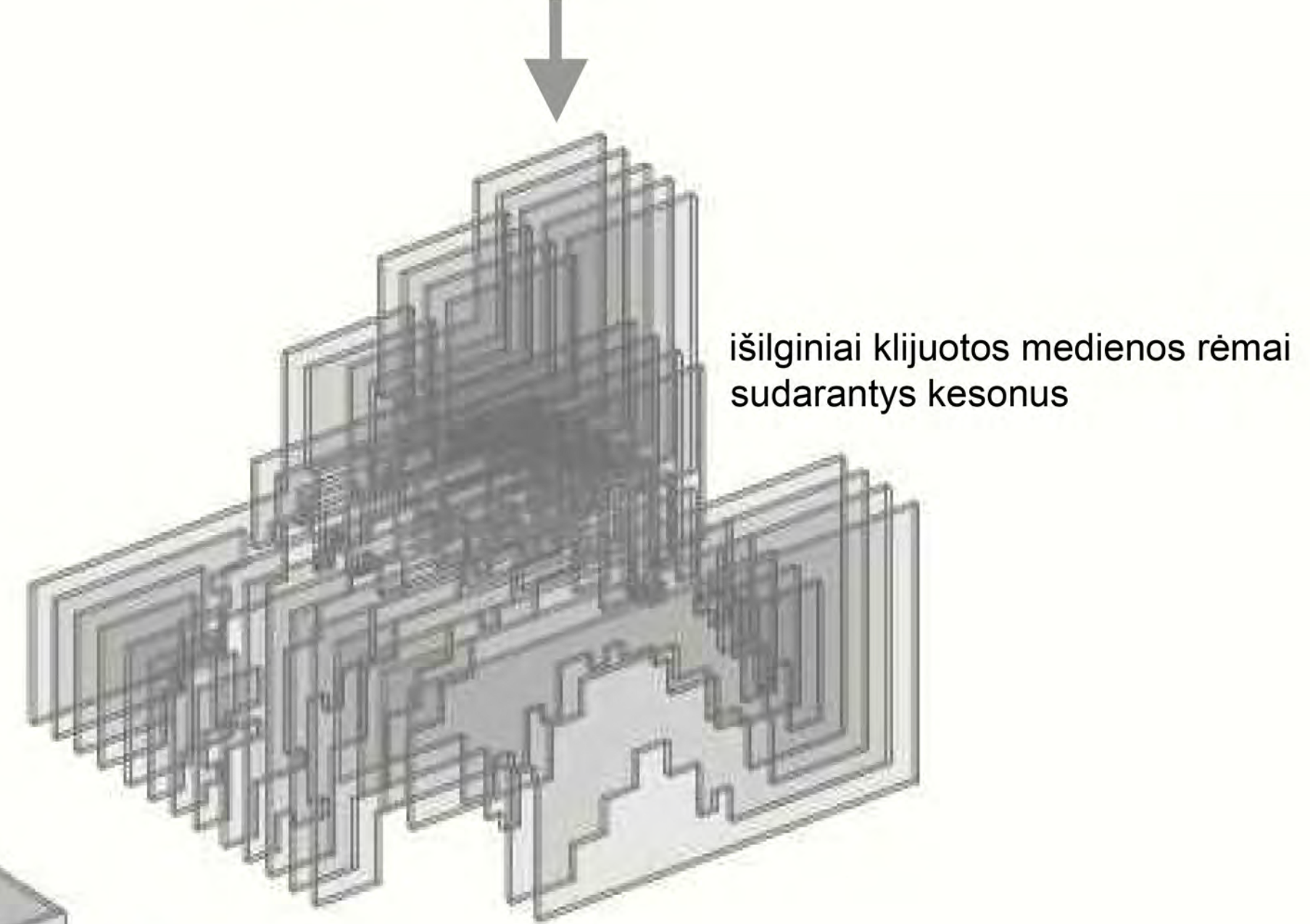
interjeras



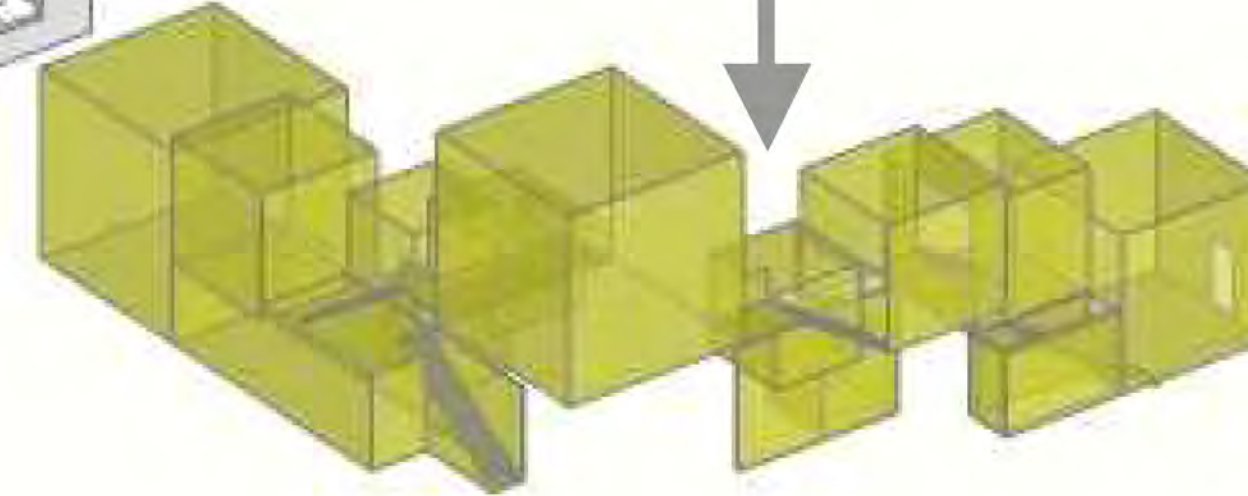
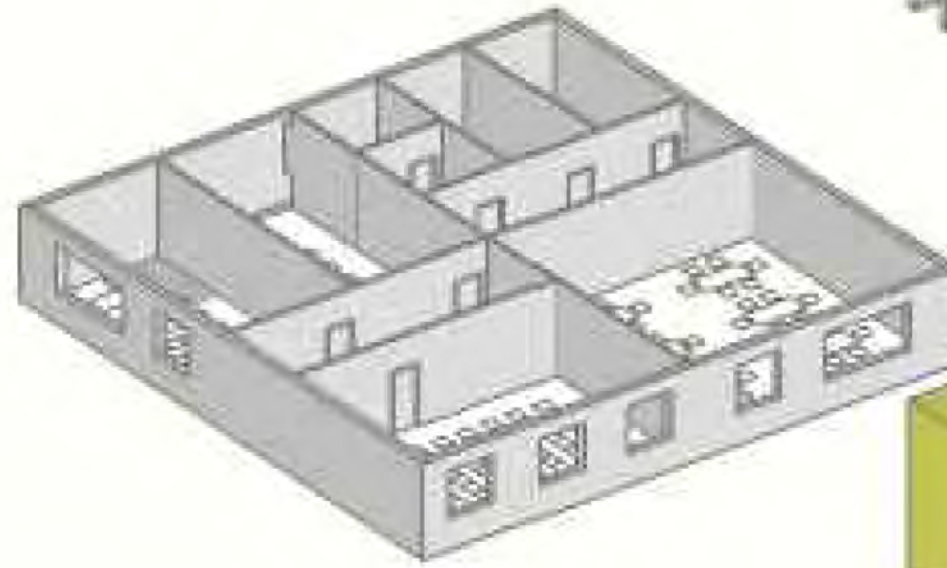
išorinis "kevalas" - akmens apdaila



skersiniai klijuotos medienos rėmai sudarantys kesonus



išilginiai klijuotos medienos rėmai sudarantys kesonus



Bažnyčios pastatų kompleksas integruojamas į reljefą, pastatus dalinai "paskandinat" grunte. Visi pastatai išskyrus bažnyčios salės pagrindinę erdvę konstruojami naudojant tradicinę sieninę konstrukcinę sistemą. Dalis sienų monolitinės, perauga į atramines sienutes. Bažnyčios nava (tarpatramis 18m) perdengiama klijuotos medienos rėmais, kurie dėstomi kas 3m. Rėmai susikerta skersine ir išilgine kryptimi, sudarydami kesoninį salės denginį.

sieninė konstrukcinė sistema

