

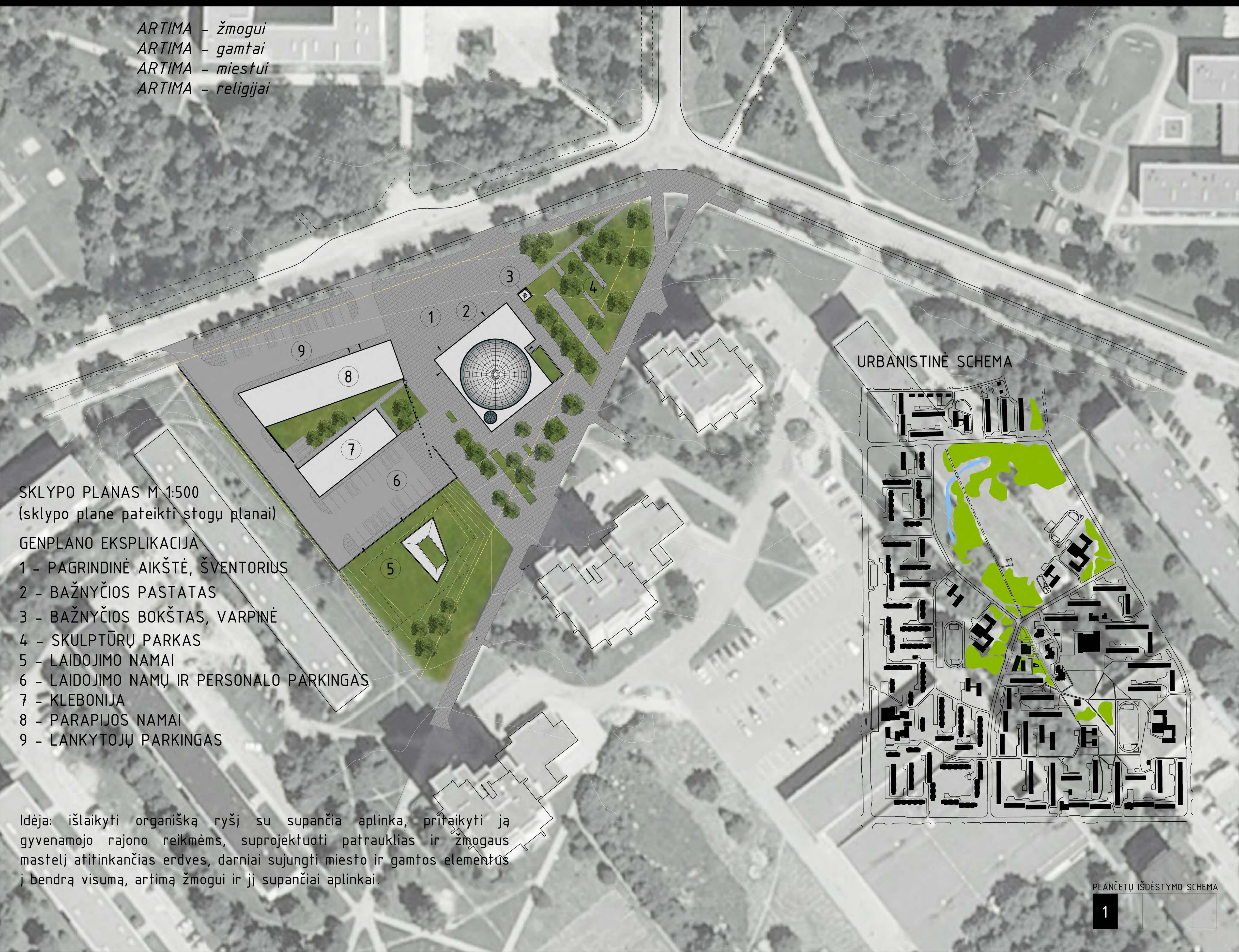
LIEPORIŲ GATVĖS IŠKLOTINĖ



ARTIMA

## DIEVO GAILESTINGUMO BAŽNYČIA ŠIAULIUOSE

ARTIMA - žmogui  
 ARTIMA - gamtai  
 ARTIMA - miestui  
 ARTIMA - religijai



URBANISTINĖ SCHEMA

SKLYPO PLANAS M 1:500  
 (sklypo plane pateikti stogų planai)

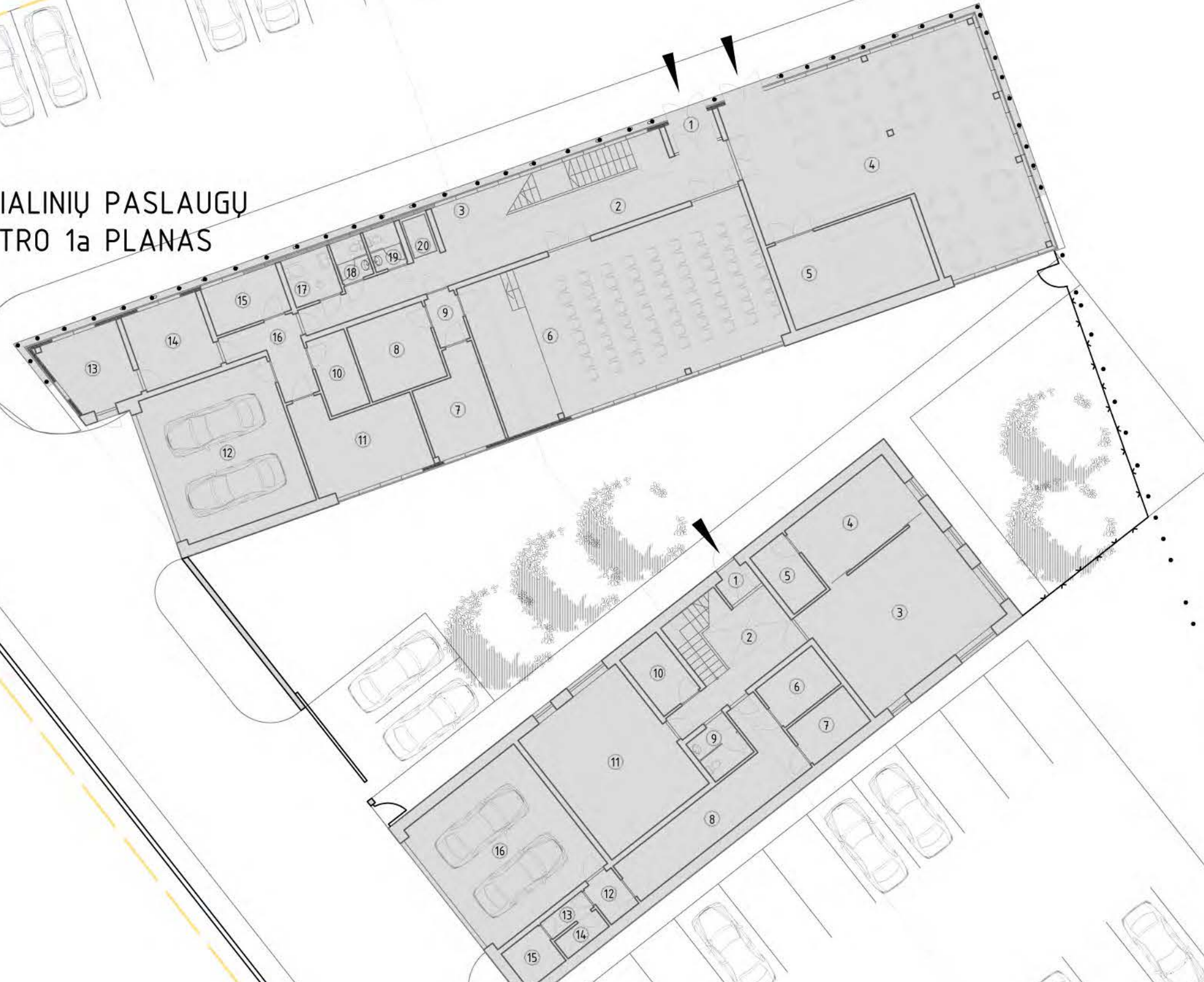
GENPLANO EKSPLIKACIJA

- 1 - PAGRINDINĖ AIKŠTĖ, ŠVENTORIUS
- 2 - BAŽNYČIOS PASTATAS
- 3 - BAŽNYČIOS BOKŠTAS, VARPINĖ
- 4 - SKULPTŪRŲ PARKAS
- 5 - LAIDOJIMO NAMAI
- 6 - LAIDOJIMO NAMŲ IR PERSONALO PARKINGAS
- 7 - KLEBONIJA
- 8 - PARAPIJOS NAMAI
- 9 - LANKYTOJŲ PARKINGAS

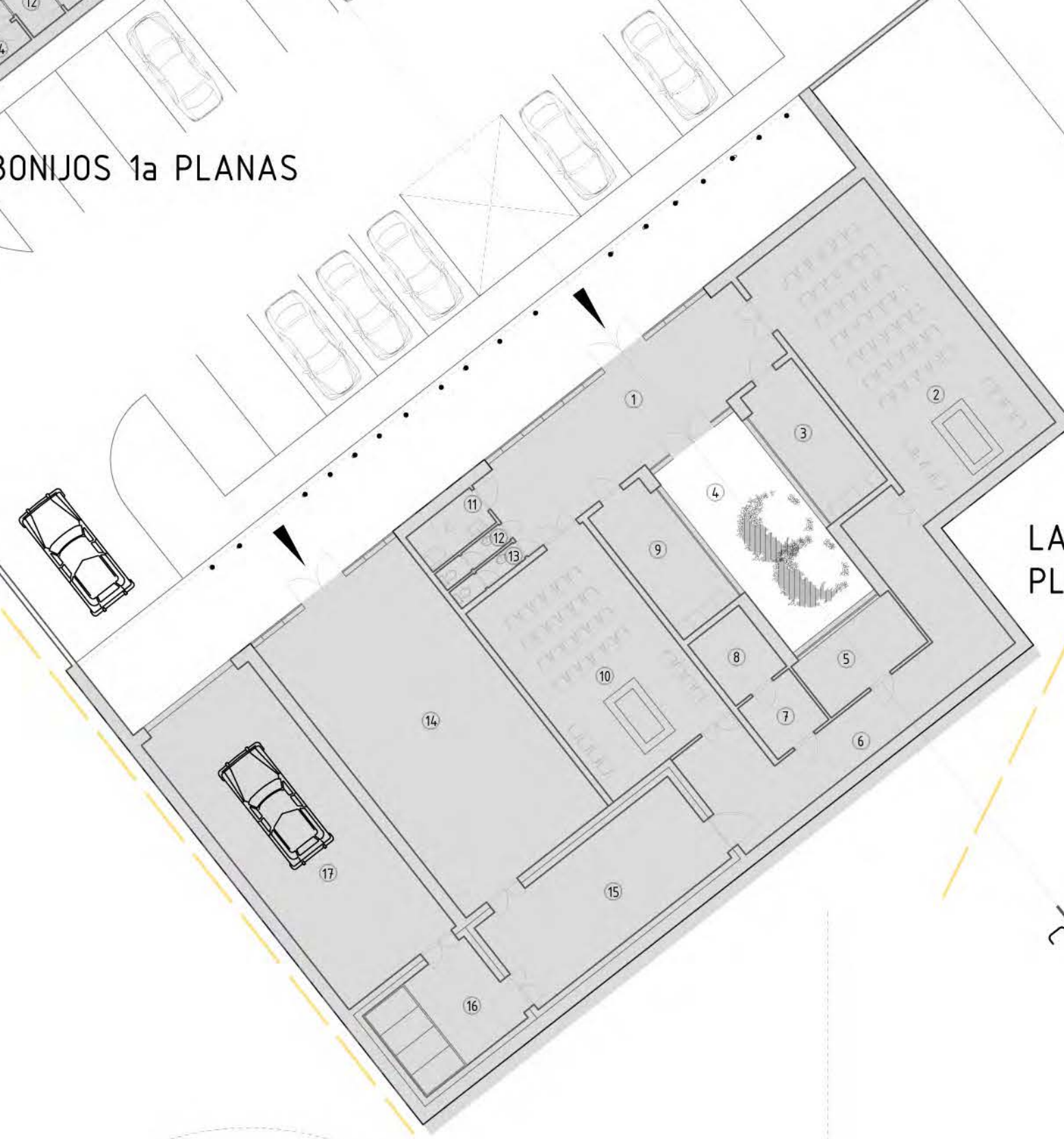
Idėja: išlaikyti organišką ryšį su supančia aplinka, pritaikyti ją gyvenamojo rajono reikmėms, suprojektuoti patrauklias ir žmogaus mastelį atitinkančias erdves, darniai sujungti miesto ir gamtos elementus į bendrą visumą, artimą žmogui ir jį supančiai aplinkai.

PIRMO AUKŠTO PLANAI M 1:200

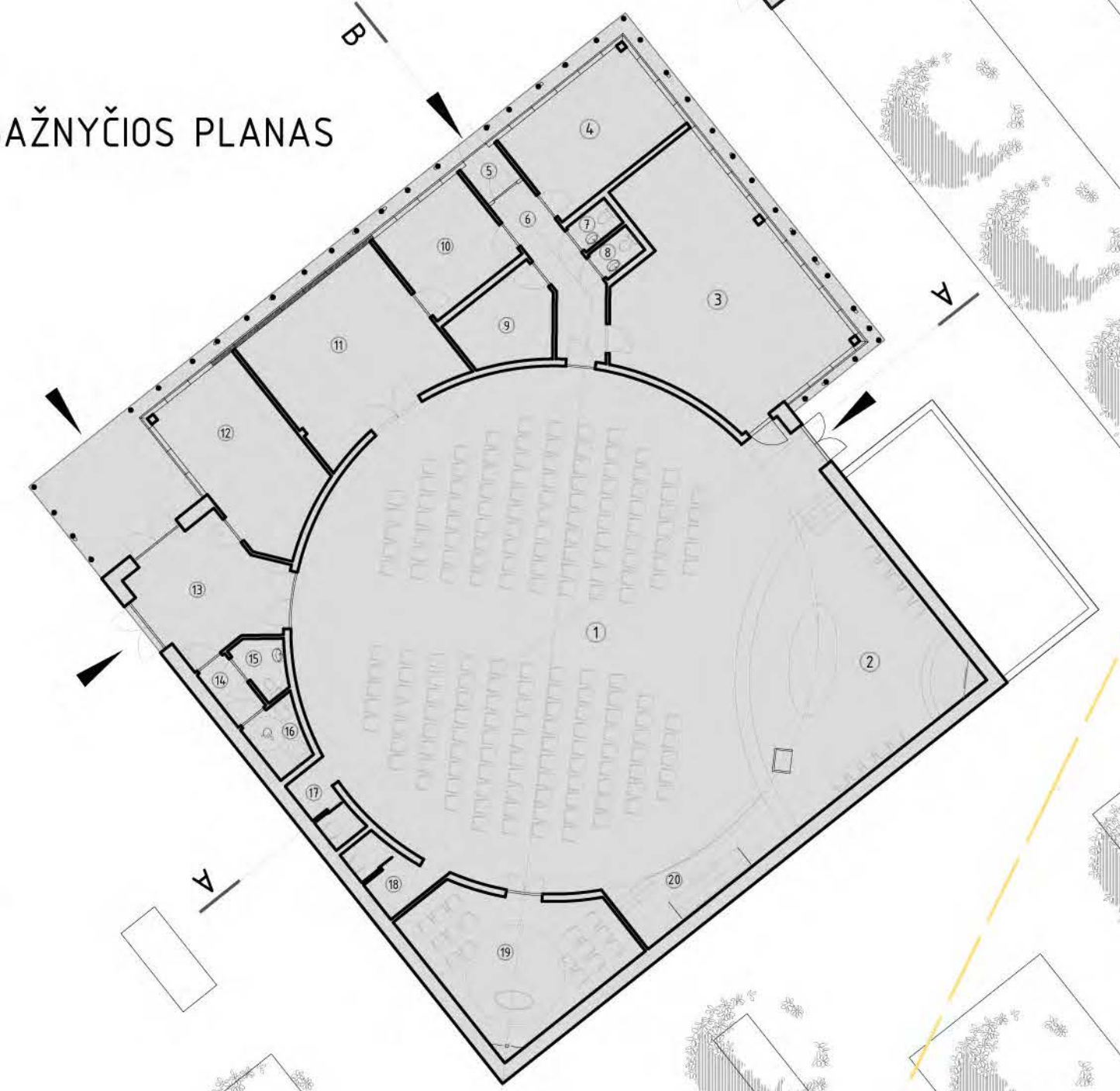
SOCIALINIŲ PASLAUGŲ  
CENTRO 1a PLANAS



KLEBONIJOS 1a PLANAS



LAIDOJIMO NAMŲ  
PLANAS



SOCIALINIŲ PASLAUGŲ CENTRO PATALPŲ  
PIRMO AUKŠTO EKSPLIKACIJA:

1. TAMBŪRAS	2,93 m <sup>2</sup>
2. HOLAS/KORIDORIUS	31,95 m <sup>2</sup>
3. RŪBĖ	8,19 m <sup>2</sup>
4. VESLO MAITINIMO PATALPA/KAVINĖ	94,20 m <sup>2</sup>
5. HAUSTO RUŠIŠMO PATALPA	24,10 m <sup>2</sup>
6. UNIVERSALI SALĖ (70 VT.)	86,88 m <sup>2</sup>
7. PERSIRENGIMO PATALPA	11,11 m <sup>2</sup>
8. VIRTUVĖS SALES POREIKIAMS	10,99 m <sup>2</sup>
9. HOLAS	2,45 m <sup>2</sup>
10. VALTYTOJŲ PATALPA	5,28 m <sup>2</sup>
11. DARBUOTOJŲ PERSIRENGIMO PATALPA	10,04 m <sup>2</sup>
12. GARAŽAS (2 VT.)	38,05 m <sup>2</sup>
13. LAUKO INVENTORIJAUS PATALPA	10,33 m <sup>2</sup>
14. UKVEDŽIO PATALPA	10,89 m <sup>2</sup>
15. SKALBYKLA	6,52 m <sup>2</sup>
16. KORIDORIUS	6,88 m <sup>2</sup>
17. ŽN WC	3,90 m <sup>2</sup>
18. VYRŲ WC	2,75 m <sup>2</sup>
19. MOTERŲ WC	2,75 m <sup>2</sup>
20. LIFTAS/KELIUVAS	

SOCIALINIŲ PASLAUGŲ CENTRO  
PASTATO PIRMO AUKŠTO PLOTAS: 378,22 m<sup>2</sup>

BENDRAS SOCIALINIŲ PASLAUGŲ  
PASTATO PLOTAS: 754,03 m<sup>2</sup>

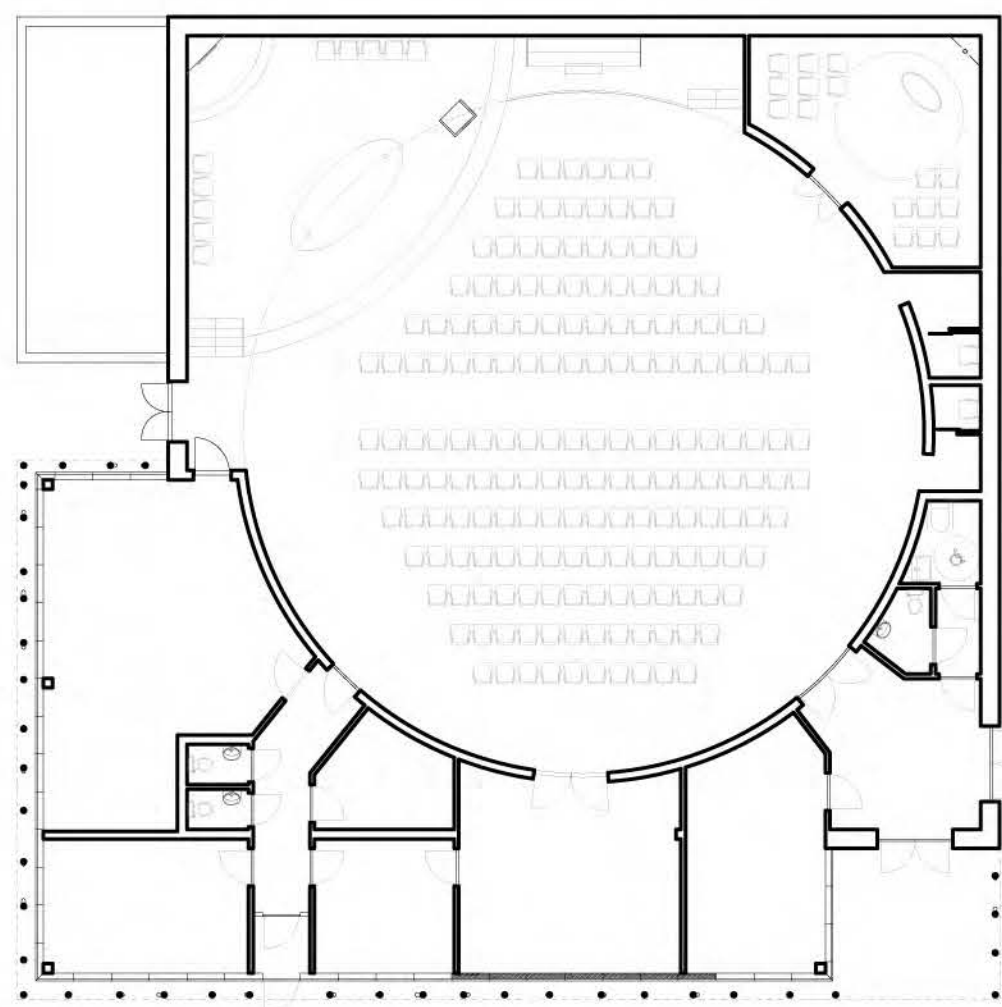
KLEBONIJOS PASTATO PATALPŲ  
PIRMO AUKŠTO EKSPLIKACIJA:

1. TAMBŪRAS	2,00 m <sup>2</sup>
2. HOLAS/LAPTINĖ	13,47 m <sup>2</sup>
3. SVETAINĖ	40,05 m <sup>2</sup>
4. VIRTUVĖ	15,81 m <sup>2</sup>
5. VIRTUVĖS SANDELUKAS	4,85 m <sup>2</sup>
6. SANDELUKAS	5,76 m <sup>2</sup>
7. SANDELUKAS	5,36 m <sup>2</sup>
8. KORIDORIUS	19,99 m <sup>2</sup>
9. WC	3,83 m <sup>2</sup>
10. SKALBYKLA	5,51 m <sup>2</sup>
11. ŠEIMINĖS BUTAS	34,72 m <sup>2</sup>
12. HOLAS	24,43 m <sup>2</sup>
13. KORIDORIUS	1,49 m <sup>2</sup>
14. PAGALBINĖ INŽ. PATALPA	1,64 m <sup>2</sup>
15. PAGALBINĖ INŽ. PATALPA	3,38 m <sup>2</sup>
16. GARAŽAS (2VT.)	39,30 m <sup>2</sup>

BENDRAS KLEBONIJOS  
PASTATO PIRMO AUKŠTO PLOTAS: 199,61 m<sup>2</sup>

BENDRAS KLEBONIJOS PASTATO PLOTAS: 394,89 m<sup>2</sup>

BAŽNYČIOS SALĖS SCHEMA  
VYKSTANT BAŽNYTINĖS MUZIKOS  
RENGINIAMS (182 VT.)



BAŽNYČIOS PASTATO PATALPŲ EKSPLIKACIJA:

1. PAGRINDINĖ SALES ERDVĖ (180 VT.)	241,79 m <sup>2</sup>
2. PREŠTERIJA	57,84 m <sup>2</sup>
3. ŽAKRISTUJA	45,75 m <sup>2</sup>
4. RĄŠTINĖ	19,23 m <sup>2</sup>
5. TAMBŪRAS	2,25 m <sup>2</sup>
6. KORIDORIUS	10,43 m <sup>2</sup>
7. MOTERŲ WC	1,74 m <sup>2</sup>
8. VYRŲ WC	1,74 m <sup>2</sup>
9. VALTYTOJŲ PATALPA	8,97 m <sup>2</sup>
10. BAŽNYČIOS PUŠIŠMO PATALPA	10,19 m <sup>2</sup>
11. LITURGINIŲ REIKMENŲ SANDELIS	30,55 m <sup>2</sup>
12. KNYGYNAS/PARDUOTUVĖ	22,61 m <sup>2</sup>
13. TAMBŪRAS	17,55 m <sup>2</sup>
14. WC HOLAS	2,72 m <sup>2</sup>
15. MOTERŲ WC	2,98 m <sup>2</sup>
16. VYRŲ ŽN WC	3,83 m <sup>2</sup>
17. KLAUSYKLA	3,63 m <sup>2</sup>
18. KLAUSYKLA	4,78 m <sup>2</sup>
19. KRIŠČIŠKYLA/KOPLYTELĖ	29,00 m <sup>2</sup>
20. VARGONŲ VIETA	10,81 m <sup>2</sup>
21. VARPINĖ	5,76 m <sup>2</sup>

BENDRAS BAŽNYČIOS PASTATO PLOTAS: 535,33 m<sup>2</sup>

LAIDOJIMO NAMŲ PASTATO PATALPŲ EKSPLIKACIJA:

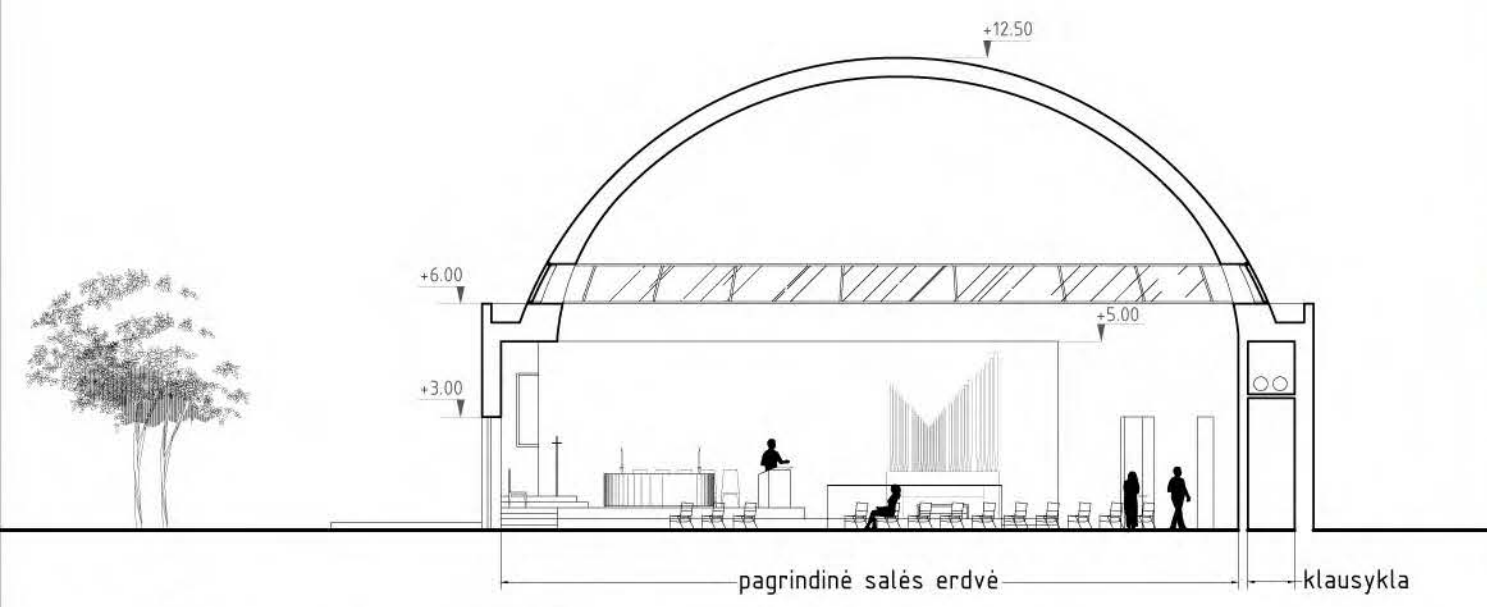
1. HOLAS	45,00 m <sup>2</sup>
2. DIDŽIOJI ŠARVOJIMO SALĖ	71,79 m <sup>2</sup>
3. POLISO PATALPA	14,60 m <sup>2</sup>
4. ATYVAS VINDIS KIEMELIS	
5. DARBUOTOJŲ PATALPA	10,53 m <sup>2</sup>
6. KORIDORIUS	44,00 m <sup>2</sup>
7. VALTYTOJŲ PATALPA	5,31 m <sup>2</sup>
8. PAGALBINĖ PATALPA	6,44 m <sup>2</sup>
9. POLISO PATALPA	16,60 m <sup>2</sup>
10. MAŽŲJŲ ŠARVOJIMO SALĖ	50,23 m <sup>2</sup>
11. ŽN WC	4,40 m <sup>2</sup>
12. VYRŲ WC	2,50 m <sup>2</sup>
13. MOTERŲ WC	2,50 m <sup>2</sup>
14. LAIDOJIMO REIKMENŲ PARDUOTUVĖ	88,74 m <sup>2</sup>
15. PALAIKŲ PARUŠIŠMO PATALPA	35,34 m <sup>2</sup>
16. PALAIKŲ LAKYMAS/SALDYTUVAS	18,59 m <sup>2</sup>
17. PALAIKŲ ATVEŽIMAS/GARAŽAS (2 VT.)	64,64 m <sup>2</sup>

BENDRAS LAIDOJIMO NAMŲ  
PASTATO PLOTAS: 478,89 m<sup>2</sup>

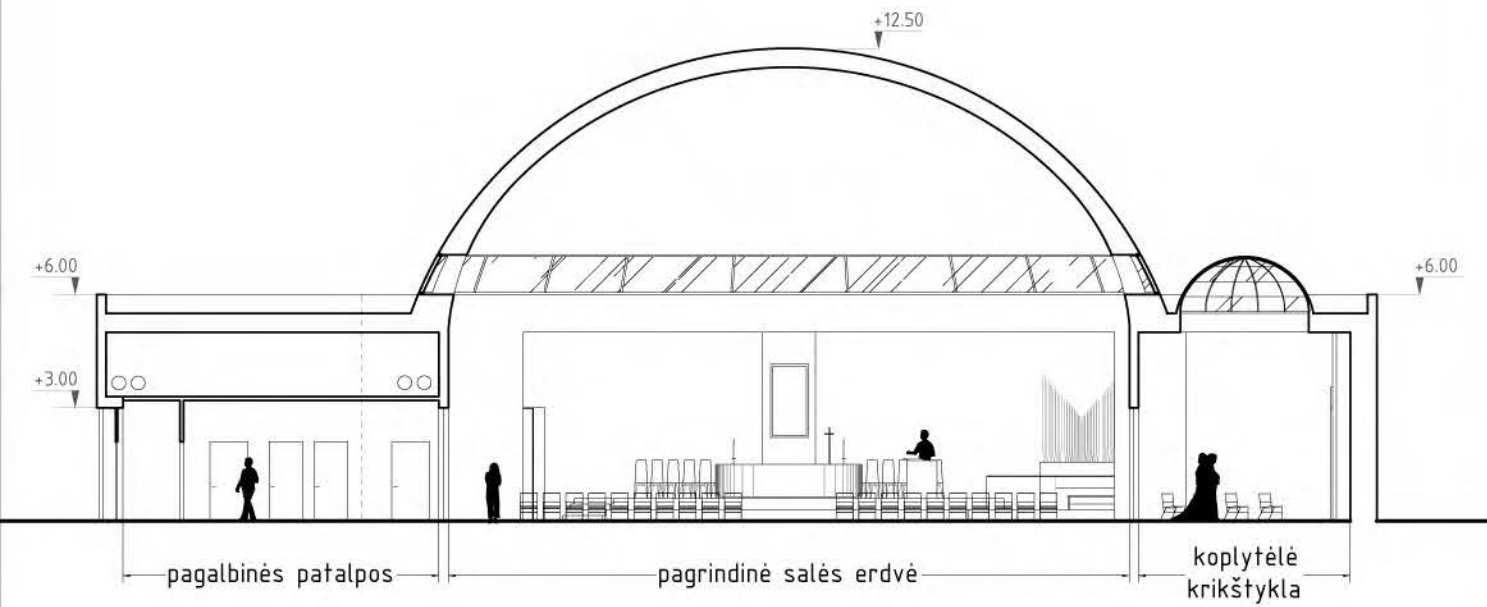


PJŪVIS C-C M 1:200





PJŪVIS A-A M 1:200



PJŪVIS B-B M 1:200



ANTRO AUKŠTO PLANAI M 1:200

SOCIALINIŲ PASLAUGŲ CENTRO PATALPŲ ANTRO AUKŠTO EKSPLIKACIJA:

1. KORIDORUS	35,83 m <sup>2</sup>
2. PAGALBINĖ PATALPA	7,44 m <sup>2</sup>
3. VAIKU UŽTIŪMO CENTRAS	100,94 m <sup>2</sup>
4. JAUNIMO CENTRAS	30,21 m <sup>2</sup>
5. INVENTORIŲ KAMBARYS	4,50 m <sup>2</sup>
6. INVENTORIŲ KAMBARYS	4,35 m <sup>2</sup>
7. SĖPOS CENTRAS	29,94 m <sup>2</sup>
8. APATŠALIKŲ CENTRAS	30,29 m <sup>2</sup>
9. INVENTORIŲ KAMBARYS	4,40 m <sup>2</sup>
10. VAIKU SU NEGALIA CENTRAS	29,95 m <sup>2</sup>
11. INVENTORIŲ KAMBARYS	4,40 m <sup>2</sup>
12. KABITAS	44,48 m <sup>2</sup>
13. INVENTORIŲ KAMBARYS	4,35 m <sup>2</sup>
14. KATECHETINIS CENTRAS	39,66 m <sup>2</sup>
15. INVENTORIŲ KAMBARYS	4,90 m <sup>2</sup>
16. VIKARŲ WC	3,23 m <sup>2</sup>
17. VYRŲ WC	3,23 m <sup>2</sup>
18. ŽN WC	3,90 m <sup>2</sup>
19. LIFTAS/KELTUVAIS	

SOCIALINIŲ PASLAUGŲ CENTRO PASTATO ANTRO AUKŠTO PLOTAS: 375,81 m<sup>2</sup>

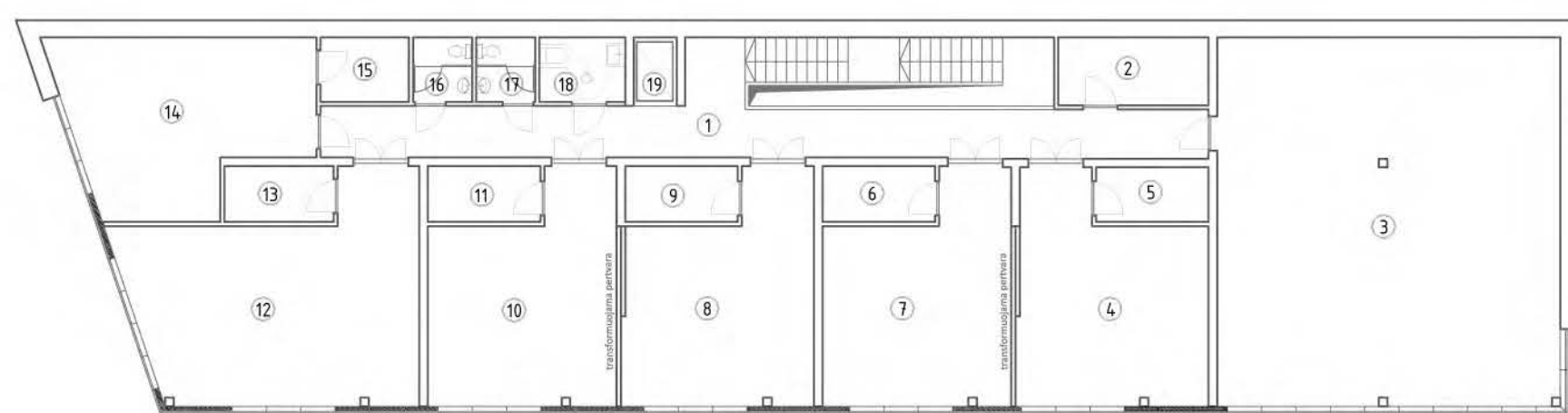
BENDRAS SOCIALINIŲ PASLAUGŲ PASTATO PLOTAS: 754,83 m<sup>2</sup>

KLEBONIJS PASTATO PATALPŲ ANTRO AUKŠTO EKSPLIKACIJA:

1. KORIDORUS	21,67 m <sup>2</sup>
2. KLEBONO BUTAS	49,72 m <sup>2</sup>
3. POISIO-SPORTO SALĖ	24,53 m <sup>2</sup>
4. INVENTORIŲ PATALPA	8,40 m <sup>2</sup>
5. SVEČIŲ KAMBARYS	21,19 m <sup>2</sup>
6. VIKARŲ BUTAS	4,57 m <sup>2</sup>
7. SVEČIŲ KAMBARYS	17,89 m <sup>2</sup>
8. PAGALBINĖ PATALPA	7,51 m <sup>2</sup>

BENDRAS KLEBONIJS PASTATO ANTRO AUKŠTO PLOTAS: 195,28 m<sup>2</sup>

BENDRAS KLEBONIJS PASTATO PLOTAS: 394,89 m<sup>2</sup>



SOCIALINIŲ PASLAUGŲ CENTRO 2a PLANAS



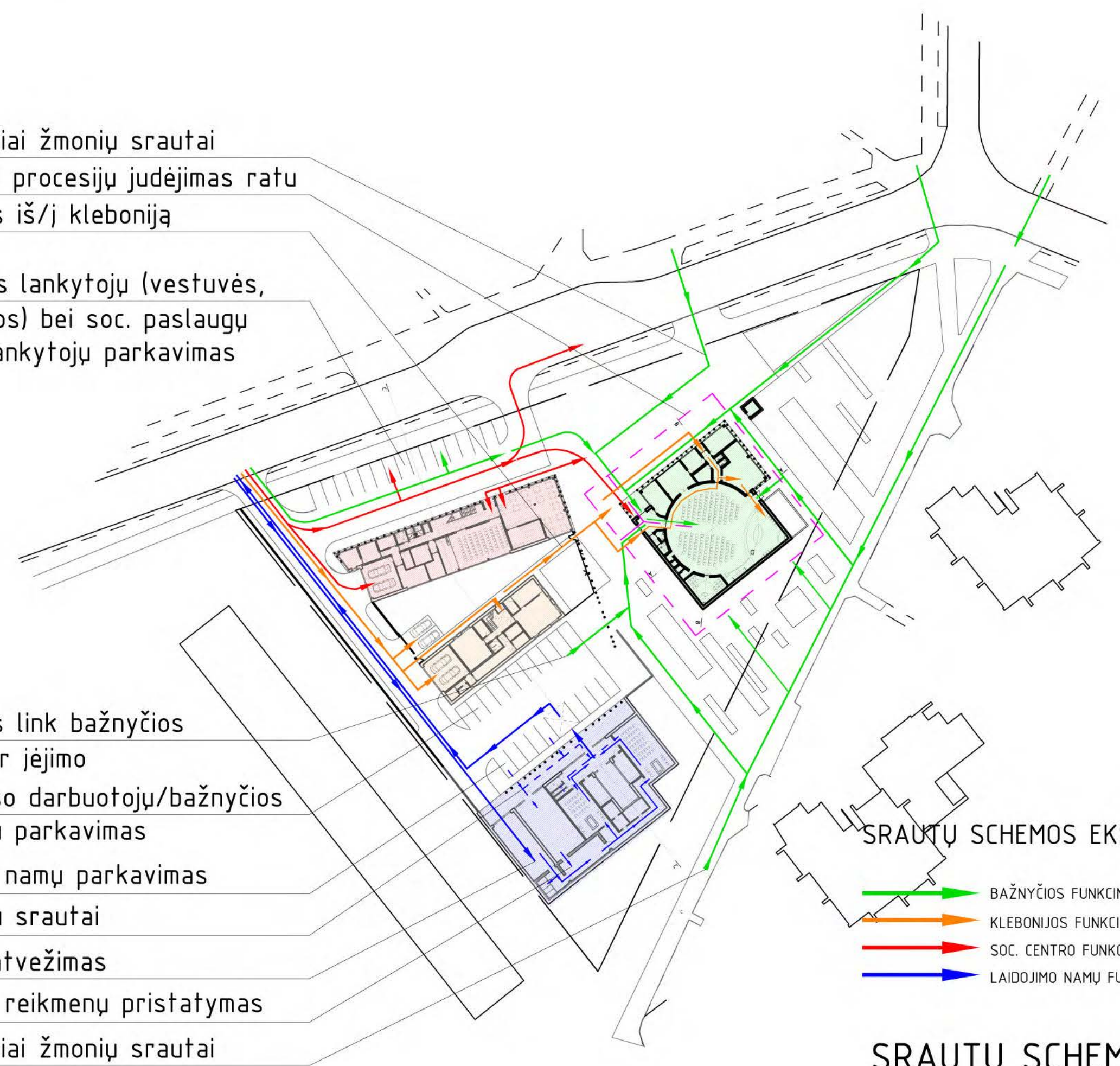
KLEBONIJS 2a PLANAS



pagrindiniai žmonių srautai  
šventinių procesijų judėjimas ratu  
praėjimas iš/j klebonija

bažnyčios lankytojų (vestuvės, krikštynos) bei soc. paslaugų centro lankytojų parkavimas

praėjimas link bažnyčios aikštės ir įėjimo  
komplekso darbuotojų/bažnyčios lankytojų parkavimas  
laidojimo namų parkavimas  
lankytojų srautai  
palaikų atvežimas  
laidojimo reikmenų pristatymas  
pagrindiniai žmonių srautai



SRAUTŲ SCHEMA

Pastatų planiniai funkciniai sprendiniai

Bažnyčios pastatas:

Nors bažnyčios ūris suprojektuotas lygiagretus pastatams, vidaus planinė struktūra simetriška, altorius orientuotas į rytus, pagrindinis įėjimas suprojektuotas vakarinėje pusėje, nuo pagrindinės gatvės ir parkavimo aikštės. Taip pat numatyti du šoniniai įėjimai. Pagrindinė salės erdvė apskritimo formos, viršuje dengta kupolu. Pagalbinės patalpos suprojektuotos žemesnėje pastato dalyje ties pagrindiniu fasadu. Papildomas įėjimas numatytas į raštine bei zakristija. Atskirai suprojektuota koplytėlė/krikščykla, dengta stikliniu mažesniu kupolu. Pagrindinė salės erdvė be tiesioginio ryšio su supančia aplinka, salės natūralus apšvietimas numatomas kupole suformuojant stiklo juostą, langus. Salėje, šone presbiterijos, numatoma vieta vargonams ir chorui. Yra galimybė rengti bažnytinės muzikos vakarus, transformuojant sėdimas vietas. Sėdimoms vietoms siūloma naudoti mobilias kėdes, taip lieka galimybė išnaudoti salės multifunkciškumą. Bažnyčios pastatas – vieno aukšto.

Socialinių paslaugų centro pastatas:

Pastatas suprojektuotas dviejų aukštų. Pirmame aukšte – kavinė lengvai prieinama ir matoma nuo pagrindinės aikštės, šalia numatyta parapijos salė, darbuotojų patalpos, antrame – socialinių paslaugų centrai, pagal numatytą programą. Į visas patalpas yra užtikrintas žmonių su negalia laisvas patekimas.

Klebonija:

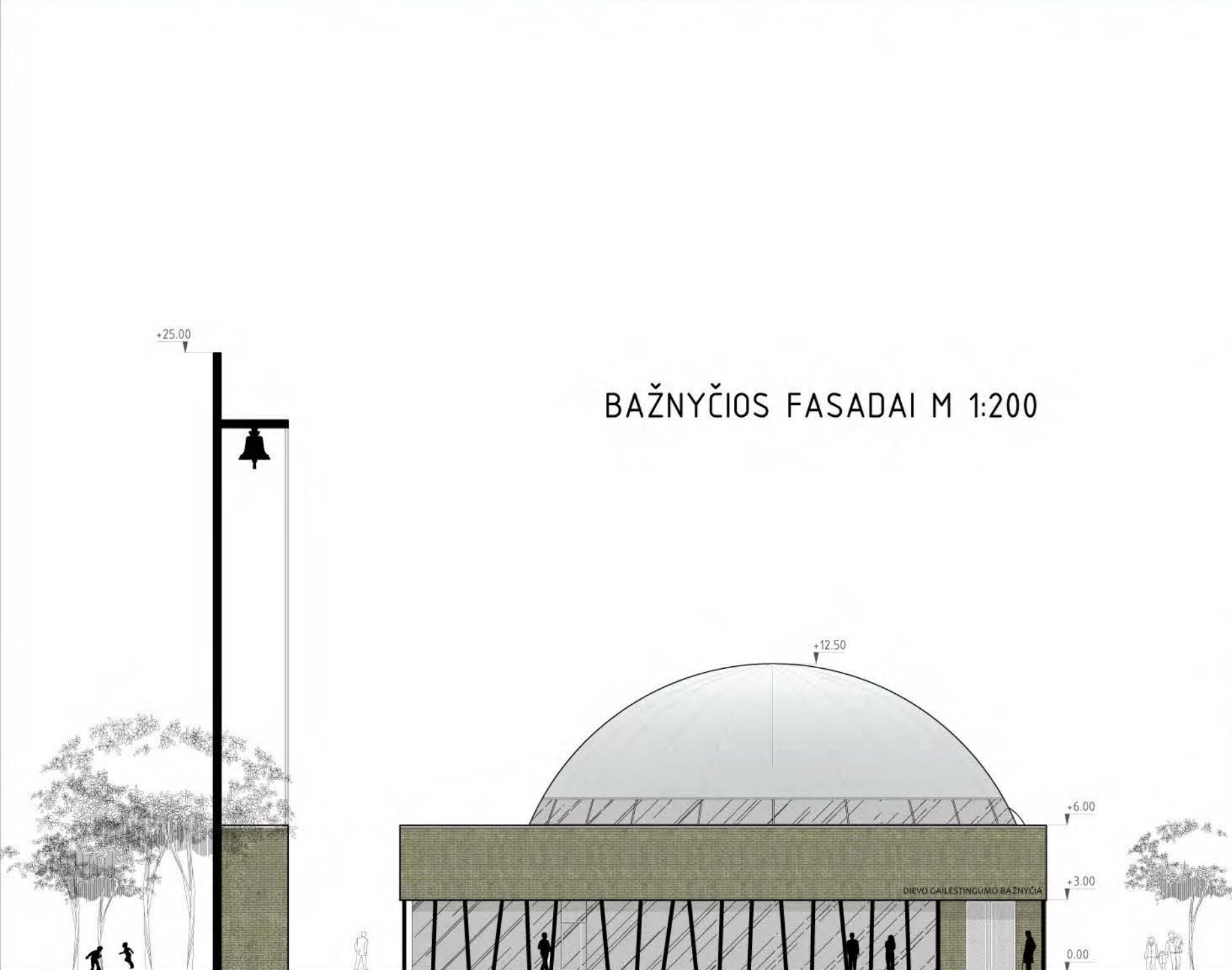
Klebonijos pastatas suprojektuotas dviejų aukštų. Pirmame aukšte svetainė, virtuvėlė, šeimininkės butas, garažas ir pagalbinės patalpos. Antras aukštas skirtas gyvenamajai privačiai erdvei: klebono butas, vikaro butas, svečių kambariai, poilsio/sporto salė. Gyvenamųjų patalpų langai numatomi į privatų kiemą.

Laidojimo namai:

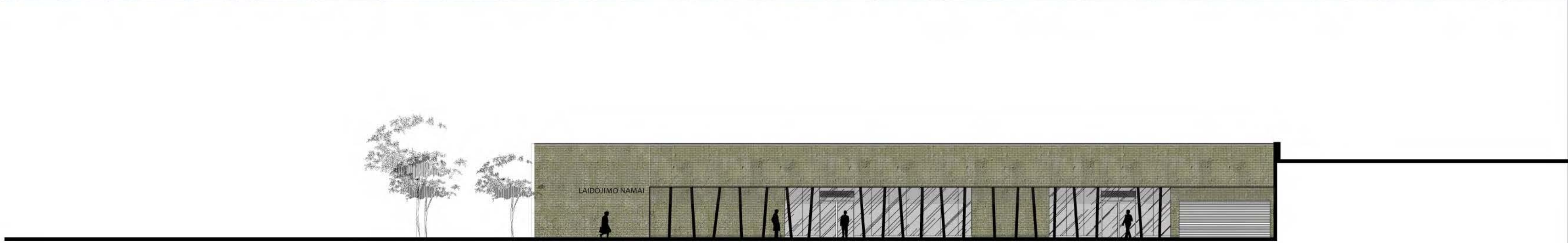
Laidojimo namai suprojektuoti stengiantis kuo mažiau įtakoti viso komplekso funkcionavimą, bei maksimaliai atskiriant lankytojų srautus. Išnaudojant sklypo reljefą, laidojimo namų pastatas projektuojamas Lieporių gatvės lyggyje, o stogas yra apželdinamas ir nuo pėsčiųjų tako tampa nematomas. Laidojimo namų pastate numatyta vidinis kiemelis su natūralia šviesa. Pastato planinėje struktūroje papildomai siūlomas garažas/ palaikų atvežimo patalpa, kad kuo labiau sumažinti vizualinius laidojimo namų aspektus, ir neįtakoti aplinkinių gyvenotojų bei komplekso lankytojų.

Esmė parodyti ne puošnią išorę, bet sukurti darnią vidinę erdvę su bažnytinėmis ir žmogiškosiomis vertybėmis.

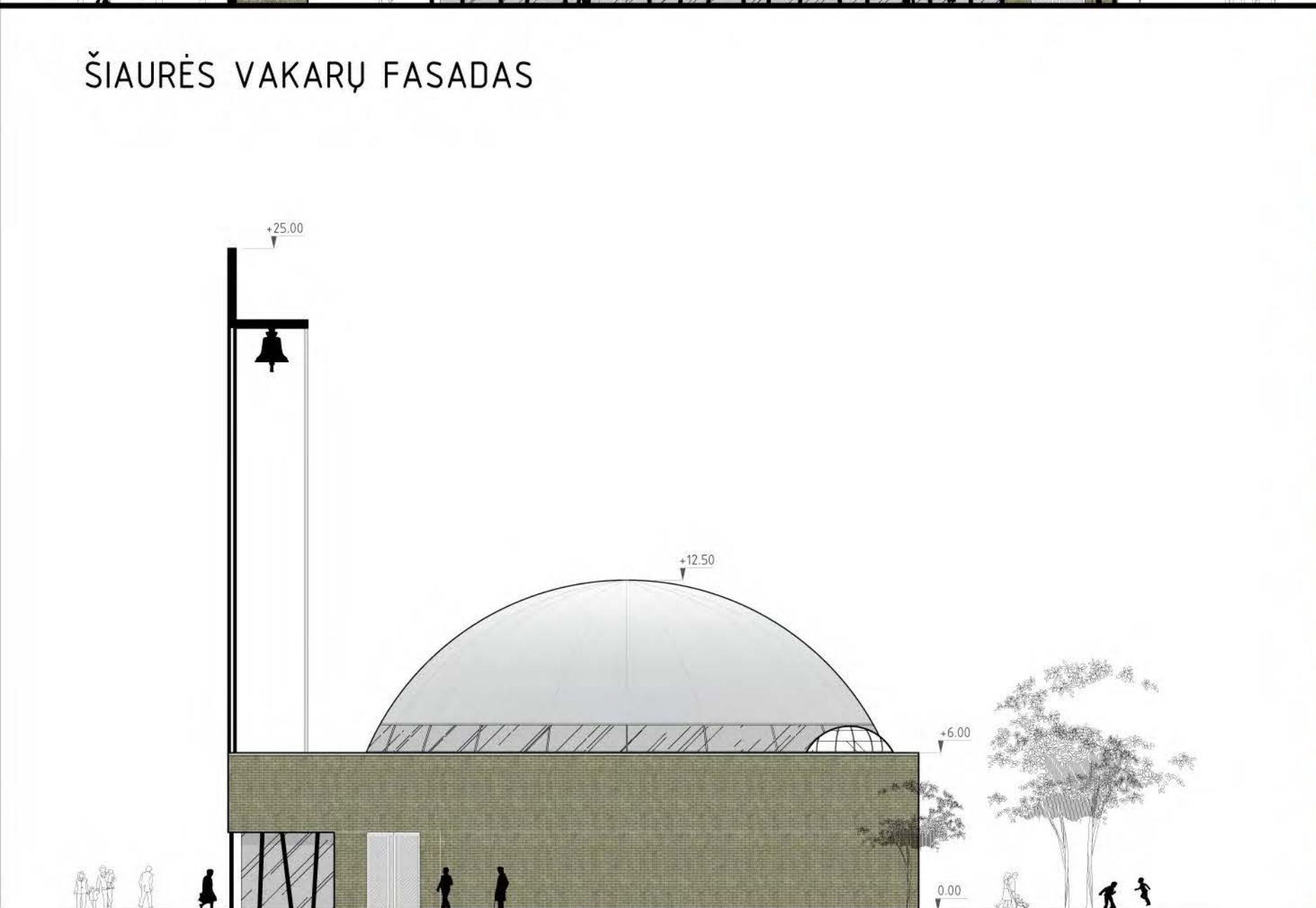




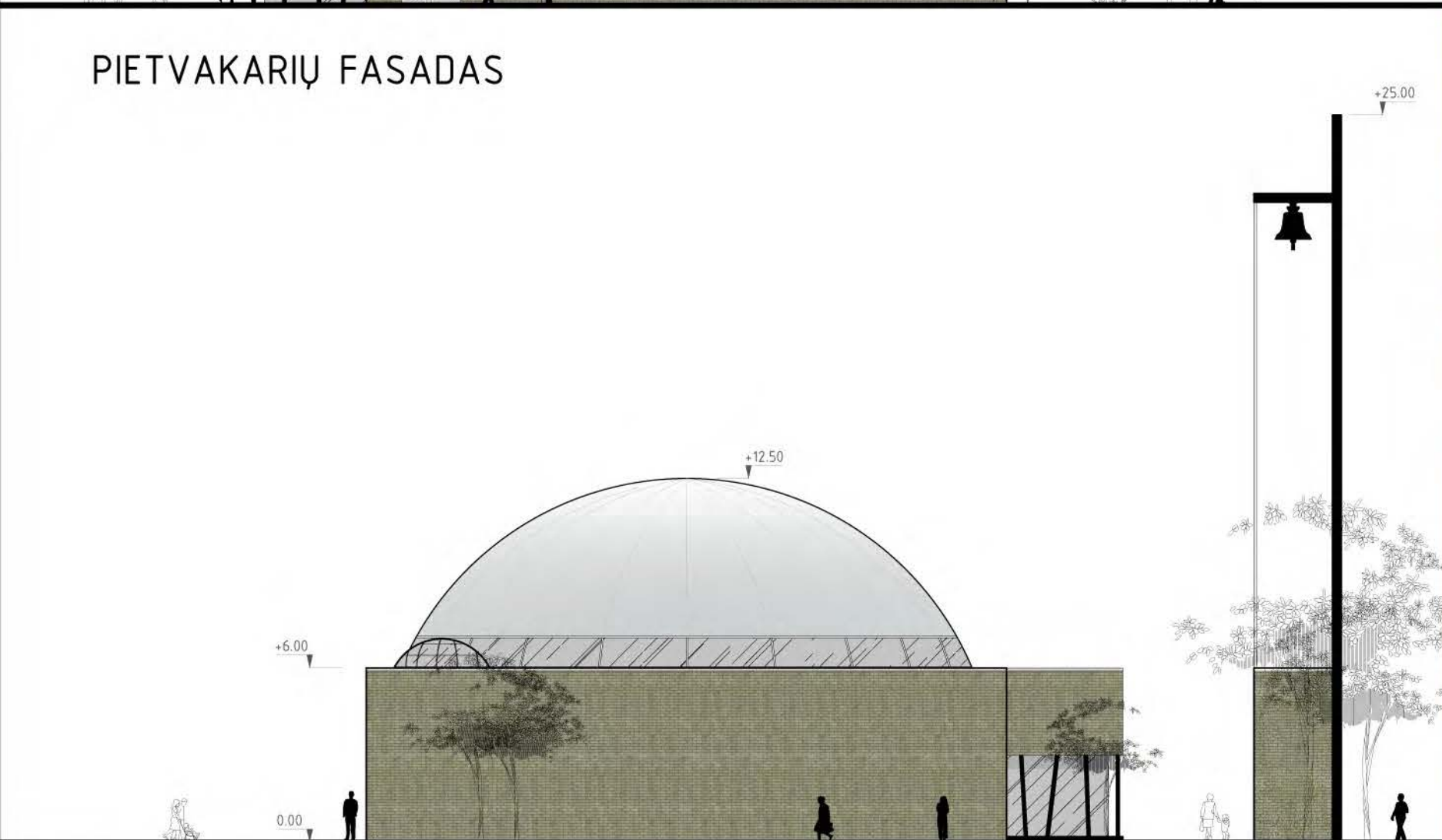
BAŽNYČIOS FASADAI M 1:200



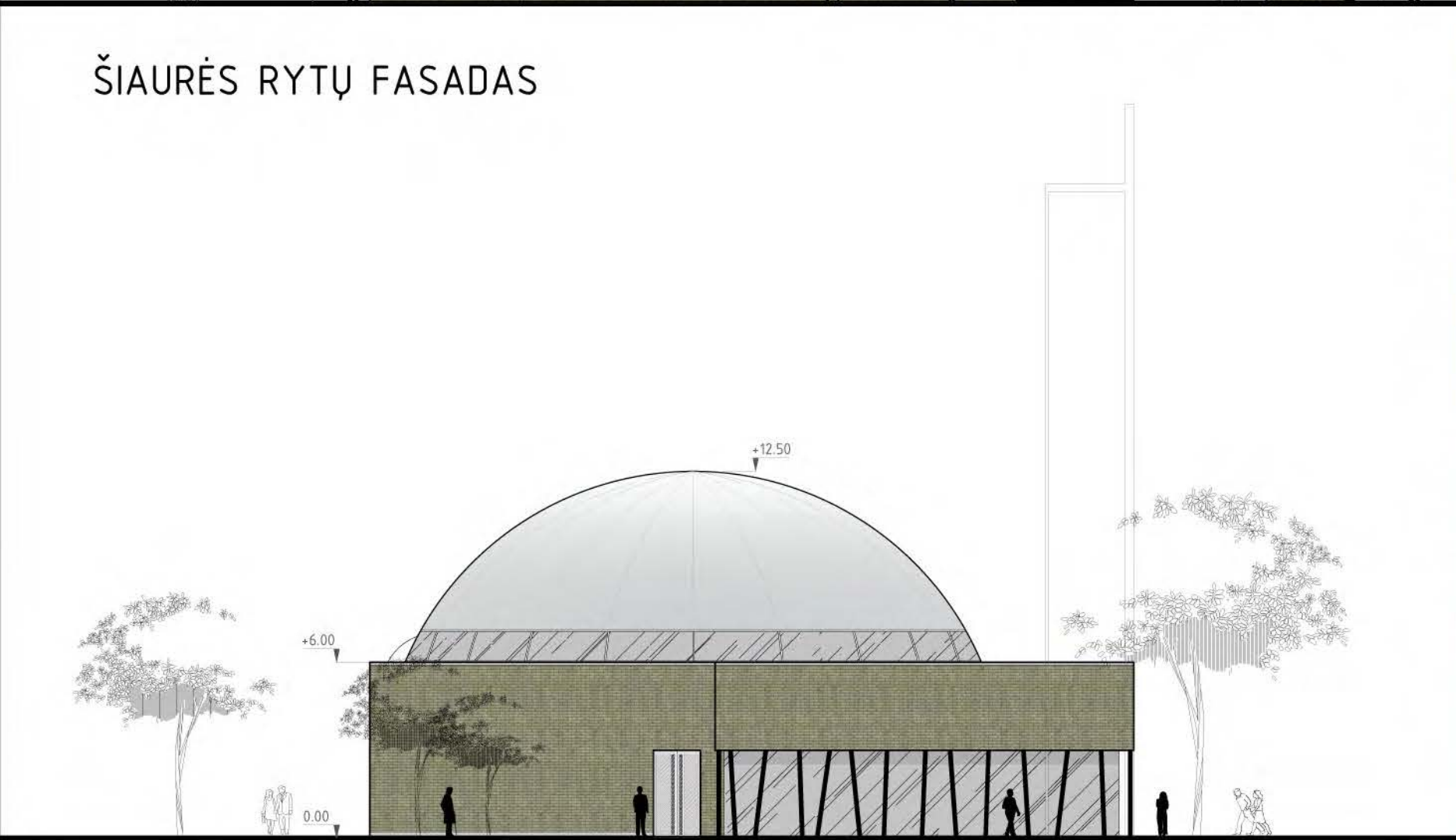
LAIDOJIMO NAMŲ FASADAS M 1:200



ŠIAURĖS VAKARŲ FASADAS



PIETVAKARIŲ FASADAS



ŠIAURĖS RYTŲ FASADAS



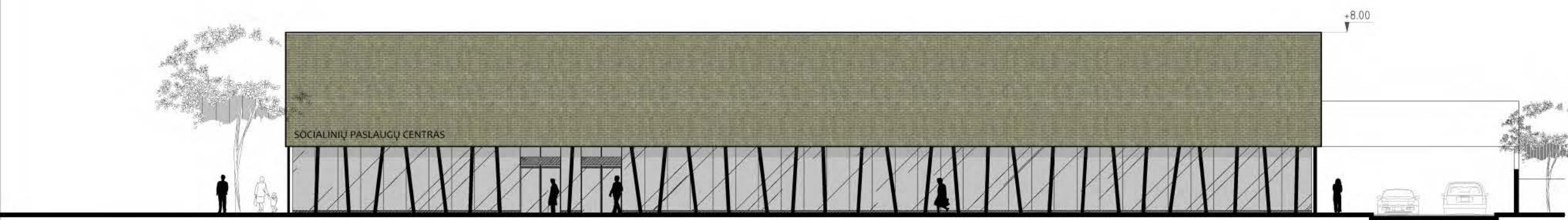
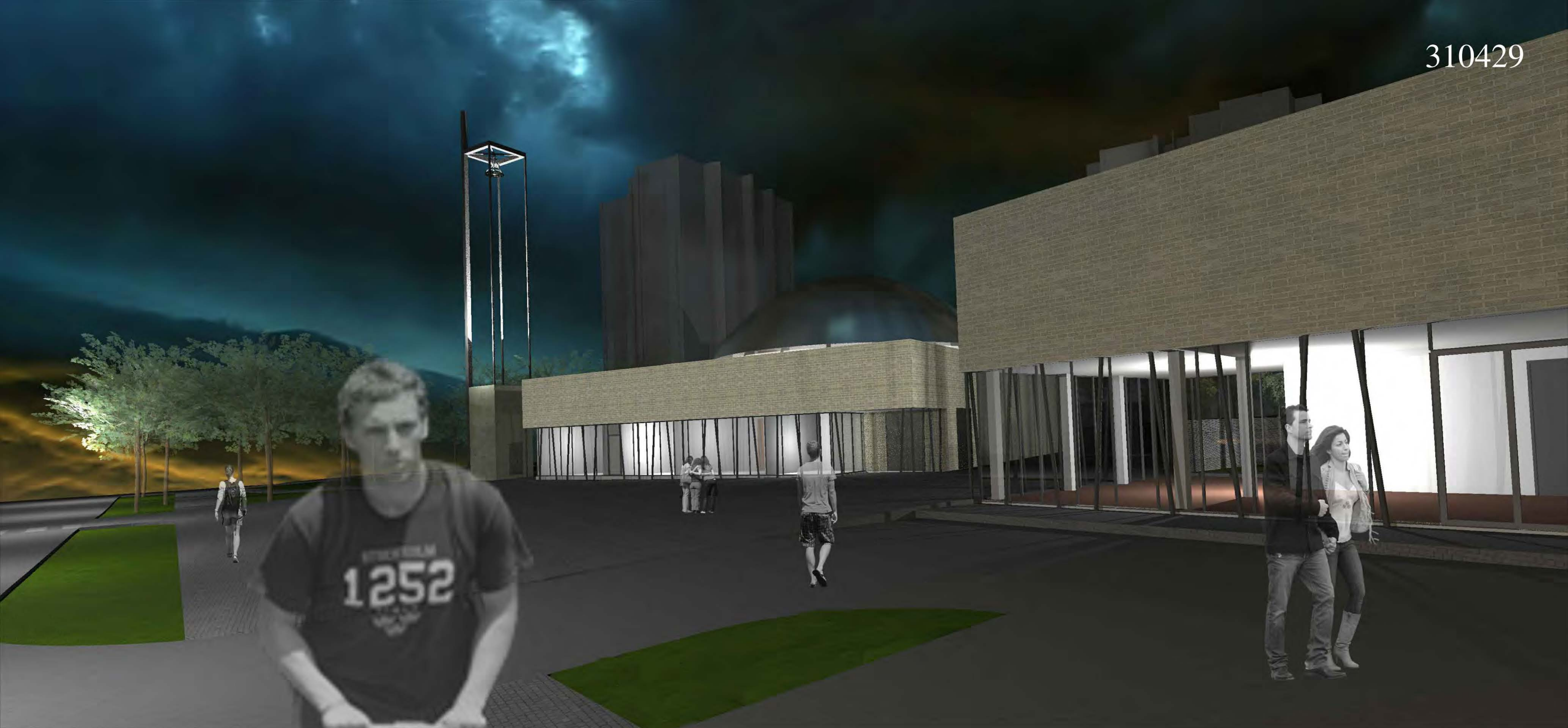
PIETRYČIŲ FASADAS



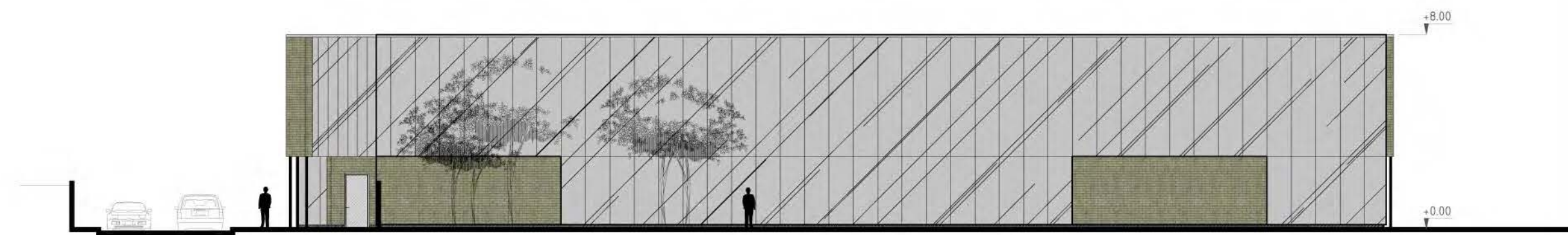
VIZUALIZACIJA REALIAME APLINKOS VAIZDE  
NUO LIEPORIŲ G. IR GRINKEVIČIAUS G. SANKRYŽOS



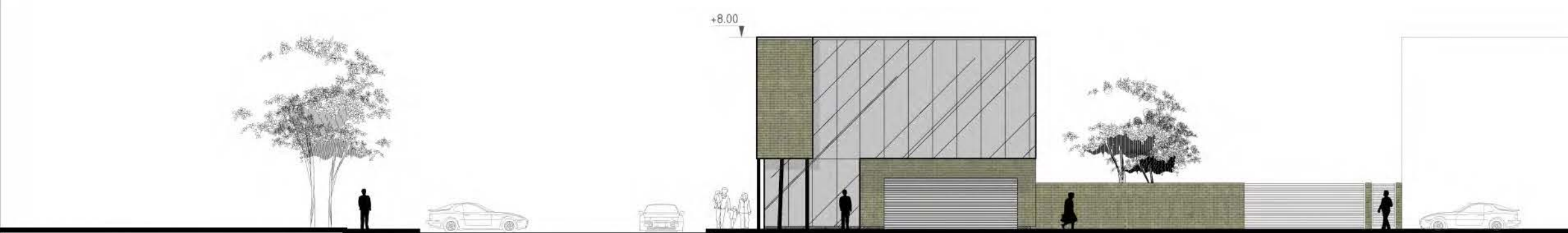
VIZUALIZACIJA REALIAME APLINKOS VAIZDE  
NUO LIEPORIŲ G.



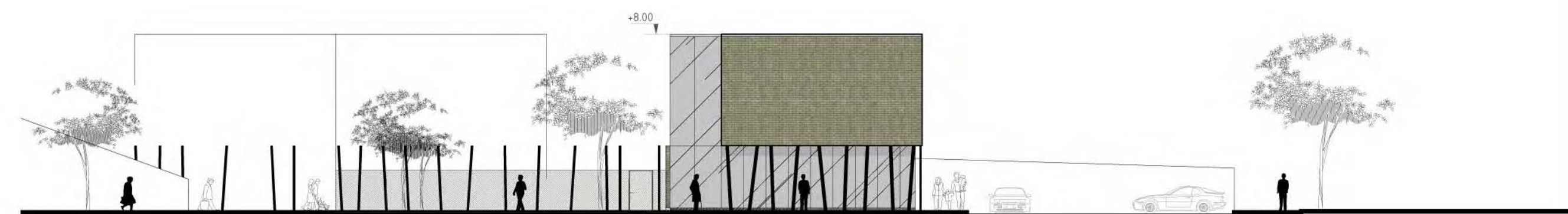
ŠIAURINIS FASADAS



PIETINIS FASADAS



VAKARINIS FASADAS  
SOCIALINIŲ PASLAUGŲ CENTRO FASADAI M 1:200



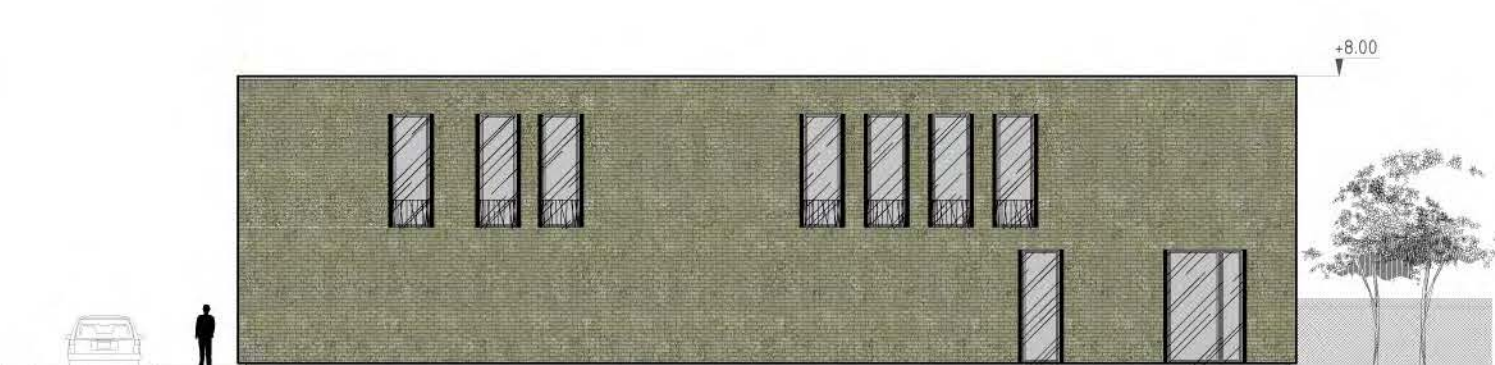
RYTINIS FASADAS



ŠIAURĖS VAKARŲ FASADAS  
KLEBONIJOS FASADAI M 1:200



ŠIAURĖS RYTŲ FASADAS



PIETRYČIŲ FASADAS



PIETVAKARIŲ FASADAS

