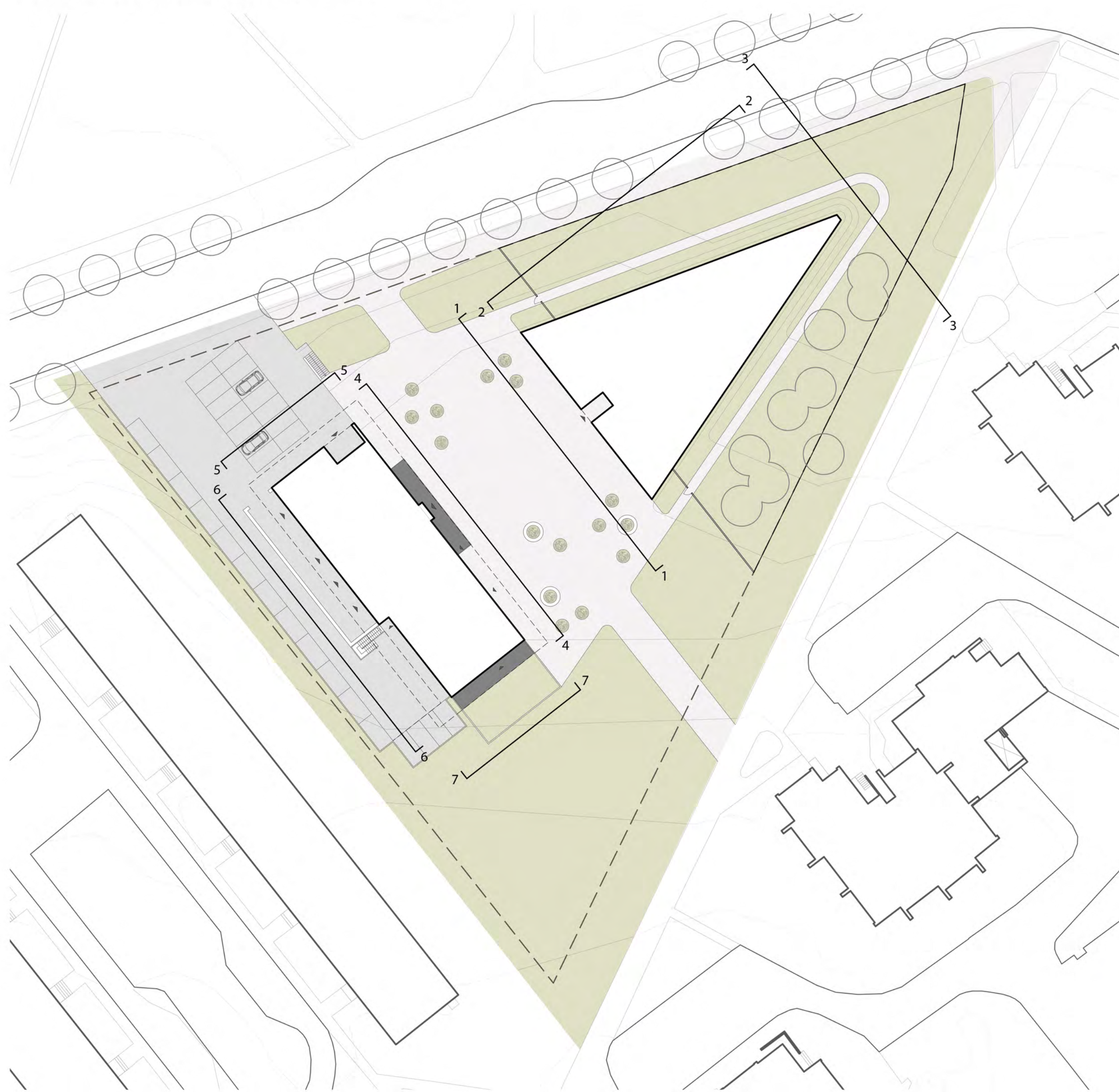


FUNKCINIO ZONAVIMO BEI SRAUTŲ SCHEMAS 1:500



SKLYPO SUTVARKYMO PLANAS 1:500

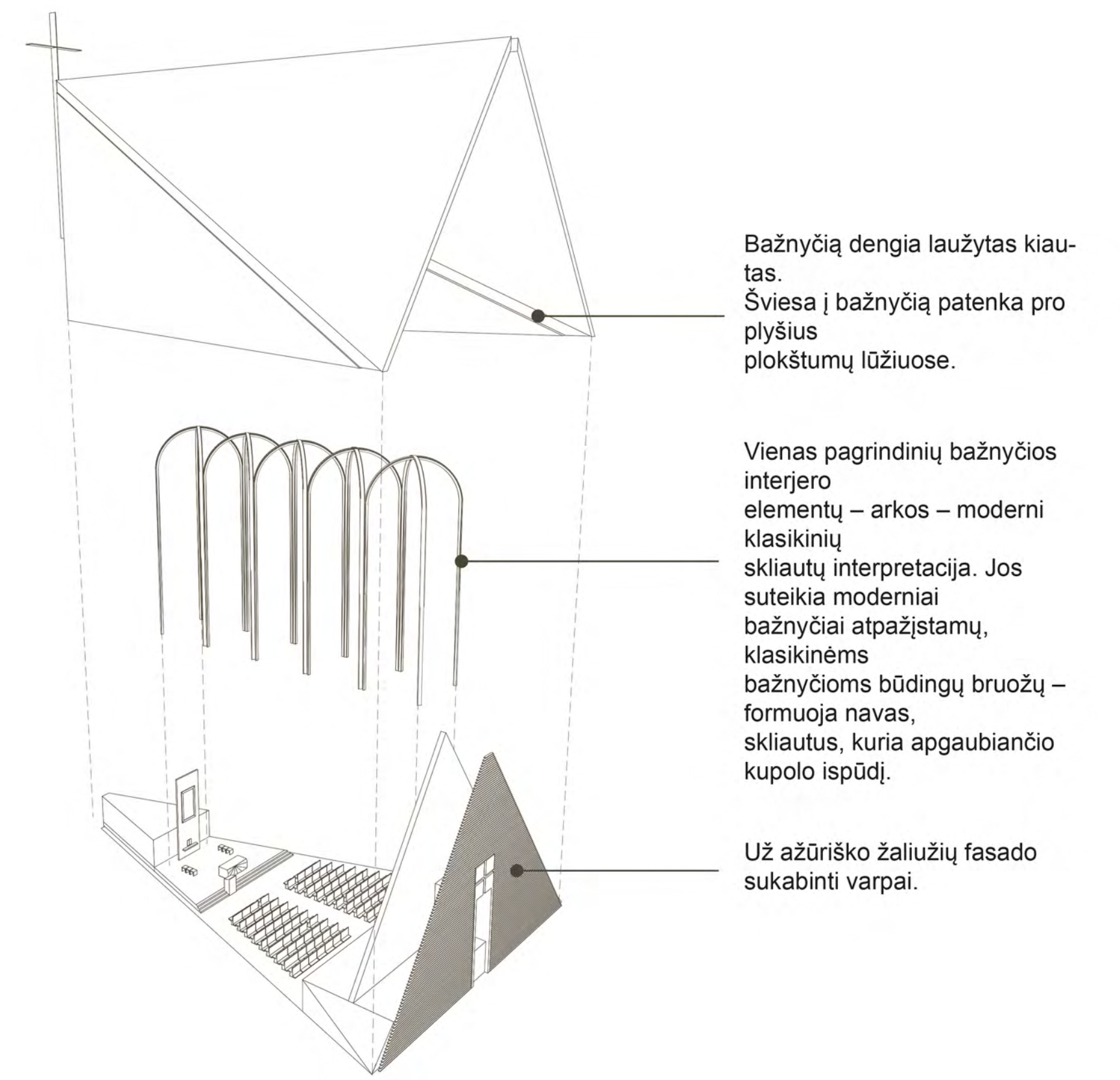
SRAUTAI

- Bažnytinės apeigos
- Vestuvės
- Krikštynos
- Laidotuvių ceremonija
- Socialinių paslaugų centro srautas
- Patekimas į kleboniją
- Ūkinis aptarnavimas

FUNKCINĖS ZONOS

- Bažnyčia
- Klebonija
- Socialinių paslaugų centras
- Laidojimo namai

- Veja
- Betono trinkelės
- Betono trinkelės
- Medinė terasa



Bažnyčią dengia laužytas kiauštas. Šviesa į bažnyčią patenka pro plyšius plokštumų lūžiuose.

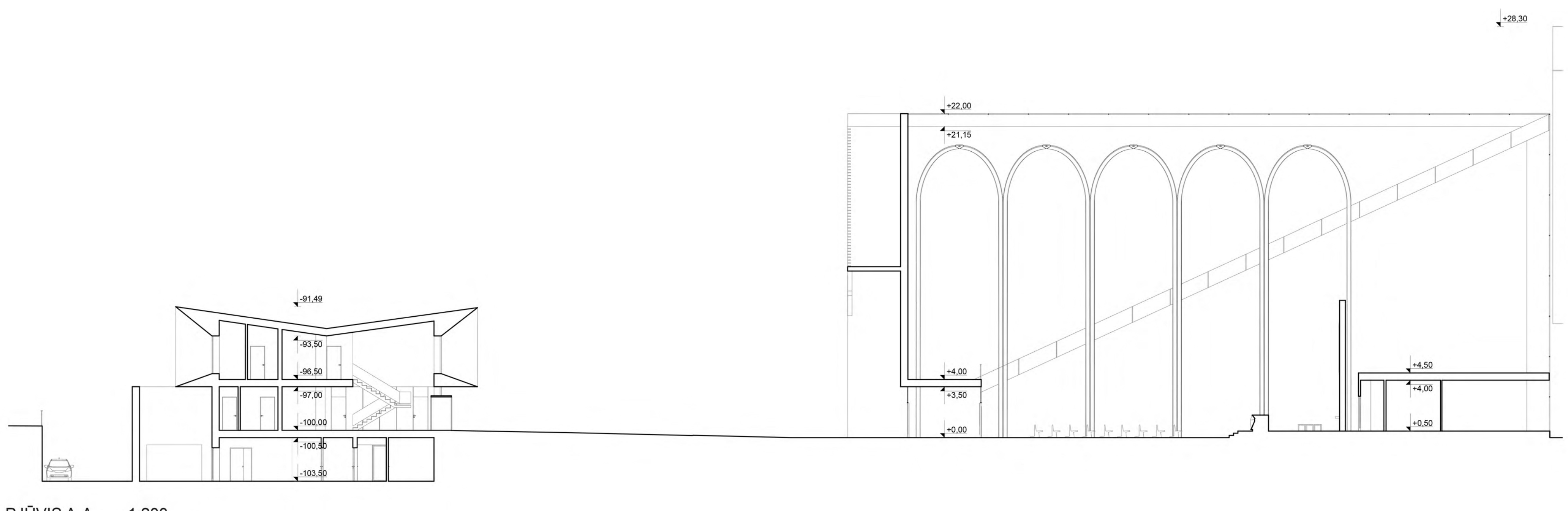
Vienas pagrindinių bažnyčios interjero elementų – arkos – moderni klasikinių skliautų interpretacija. Jos suteikia moderniai bažnyčiai atpažįstamą, klasikiniams bažnyčioms būdingų bruožų – formuoja navą, skliautus, kuria apgaubiančio kupolo išpūdjį.

Už ažiūriško žaliųjų fasado sukabinti varpai.

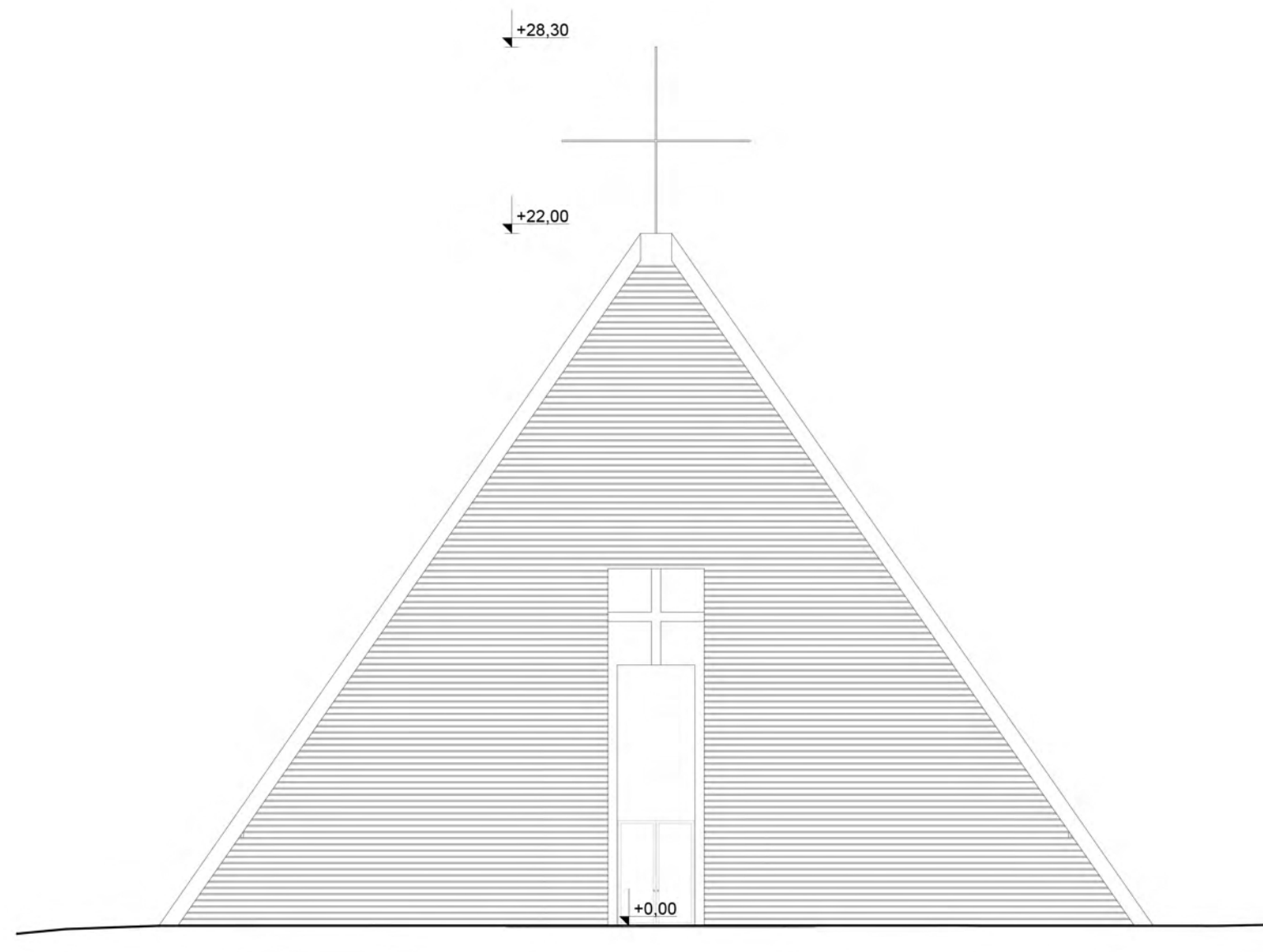
BAŽNYČIOS SANDAROS SCHEMA

DIEVO
GAILESTINGUMO
BAŽNYČIA

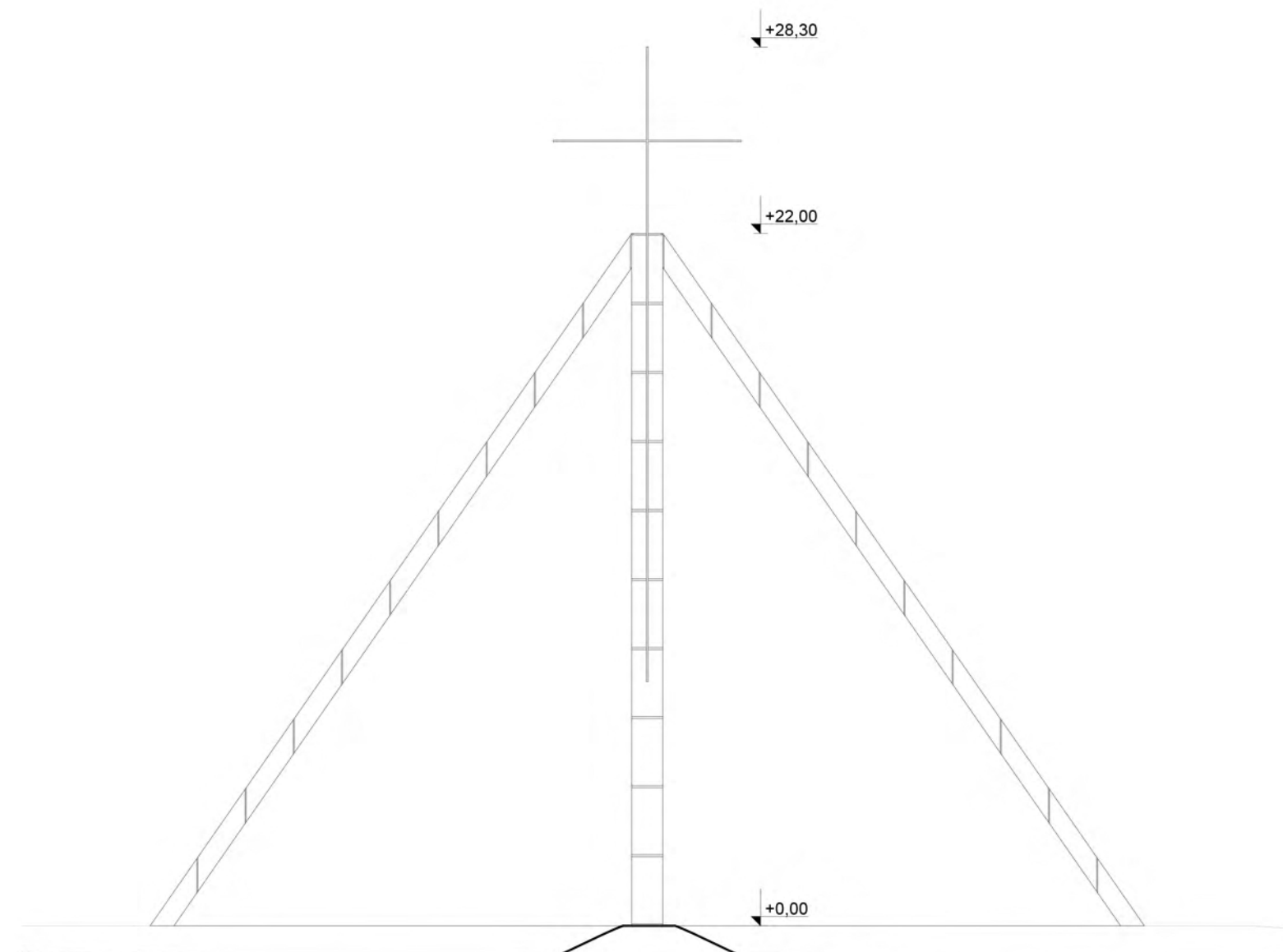




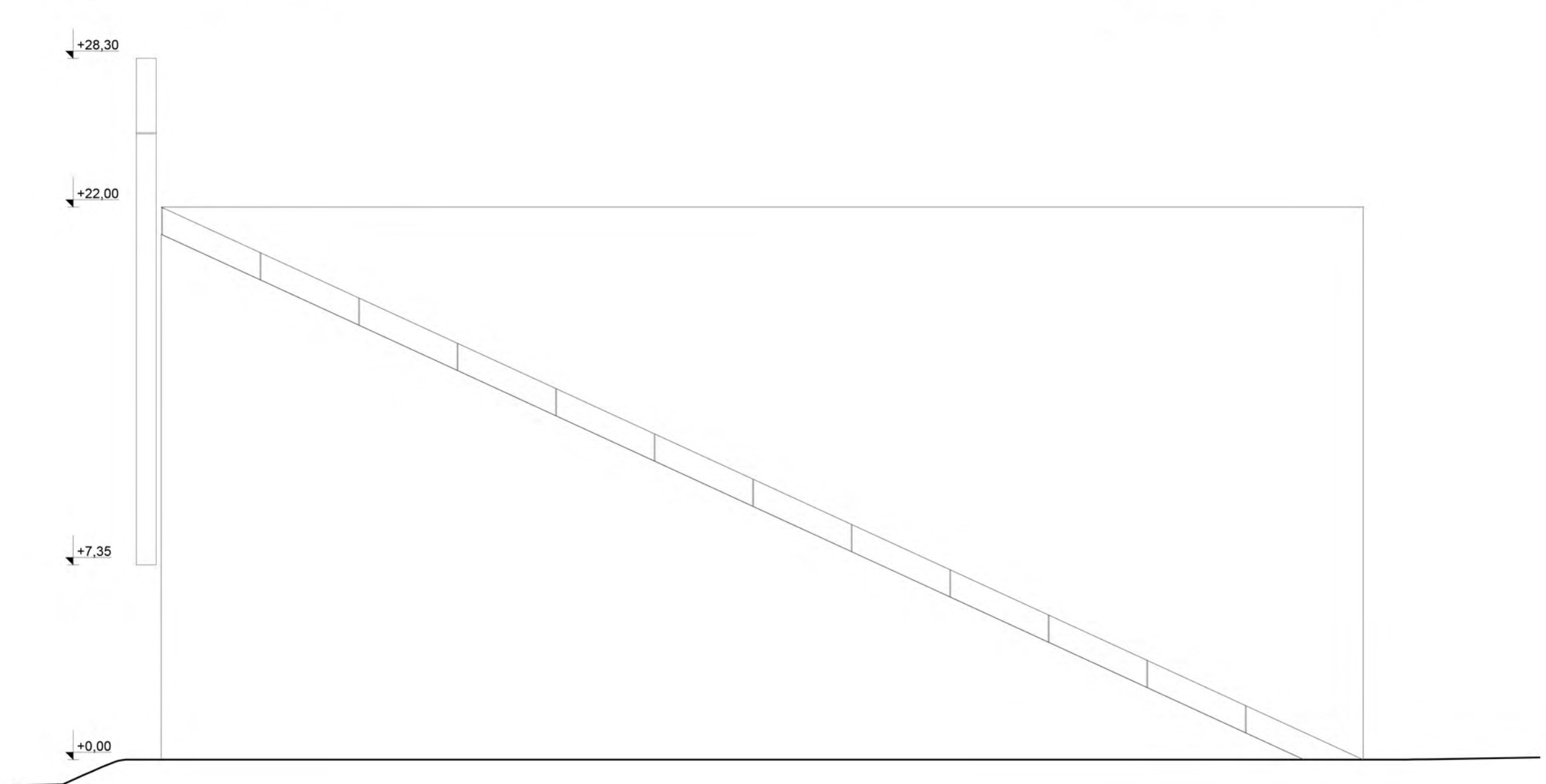
PJŪVIS A-A 1:200



FASADAS 1-1 1:200



FASADAS 3-3 1:200

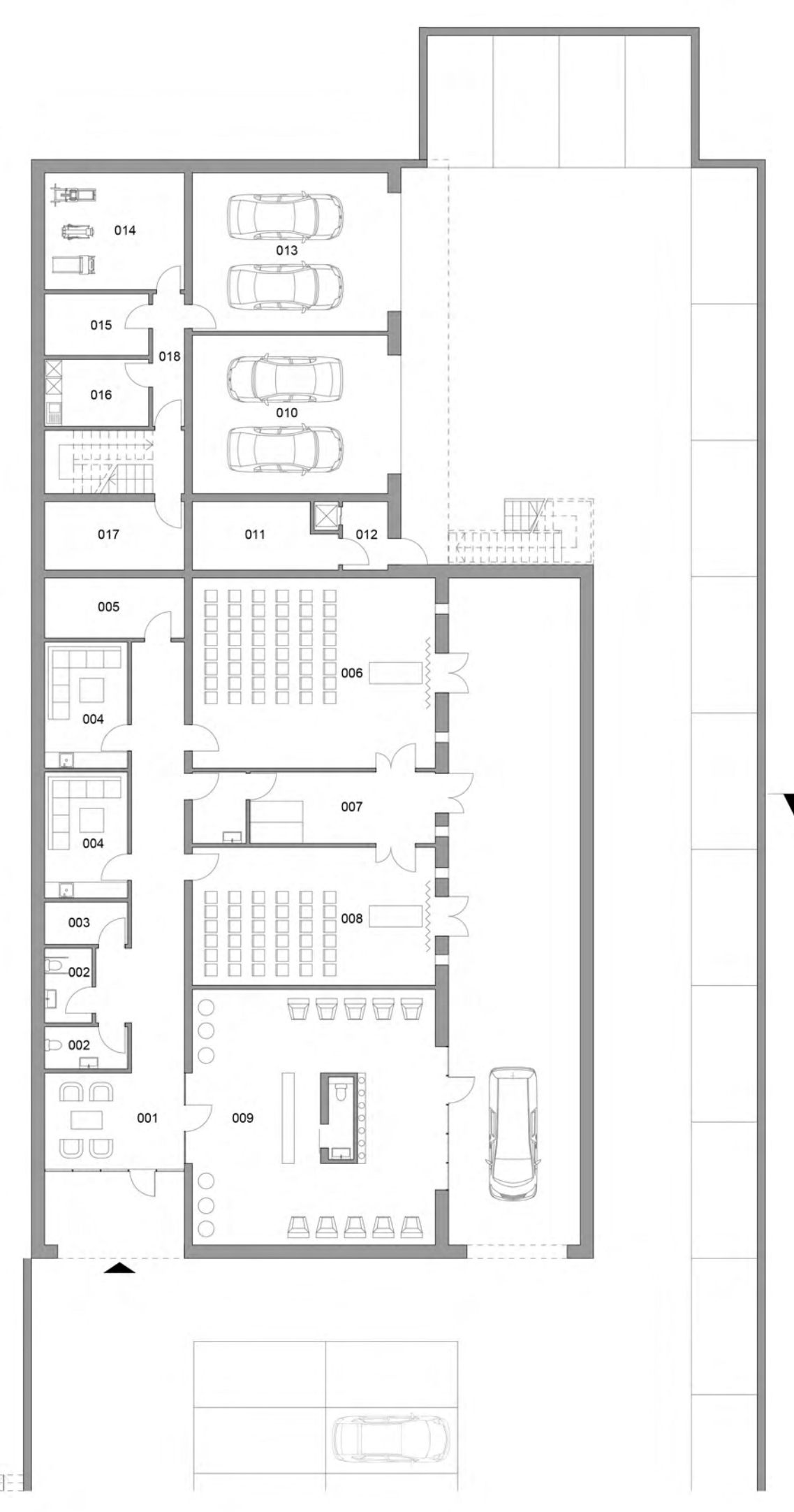


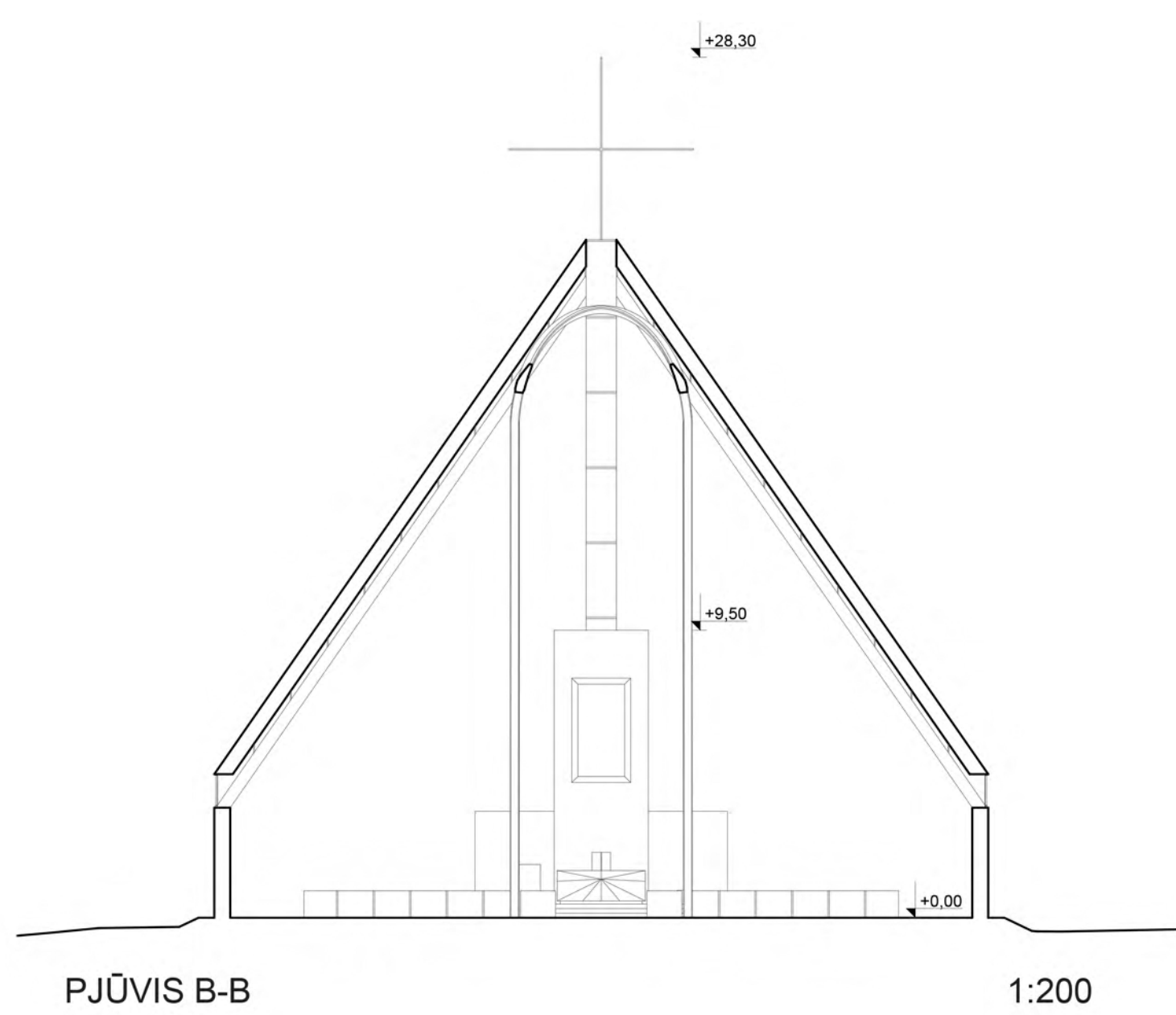
FASADAS 2-2 1:200

-1 AUKŠTO PATALPŲ EKSPLIKACIJA

| Patalpos Nr. | Patalpos pavadinimas | Plošas kv.m. |
|--------------|-------------------------------|----------------------|
| 001 | VESTIBULIUS | 55,8 |
| 002 | WC | 5,0 |
| 002 | WC | 5,1 |
| 003 | VALYTOJOS PAT. | 5,0 |
| 004 | PATALPA GIMINAIČIAMS | 15,0 |
| 004 | PATALPA GIMINAIČIAMS | 15,0 |
| 005 | DARBUOTOJŲ RŪBINE | 12,0 |
| 006 | DIDŽIŲJI SALE | 69,3 |
| 007 | PALAIKŲ PARENGIMO PAT. | 24,9 |
| 008 | MAŽŲJI SALE | 48,1 |
| 009 | LAIDUJIMO REIKMENŲ PARDUOTUVĖ | 89,2 |
| 010 | GARAŽAS | 44,4 |
| 011 | VIRTUVES SANDELYS | 13,0 |
| 012 | KORIDORIUS | 4,4 |
| 013 | GARAŽAS | 44,4 |
| 014 | SPORTO-POILSIO SALE | 23,4 |
| 015 | BUTŲ SANDELIUKAS | 9,2 |
| 016 | SKALBYKLA | 10,0 |
| 017 | FAGALBINĖS PAT. | 13,7 |
| 018 | KORIDORIUS | 9,3 |
| | | 516,2 m ² |

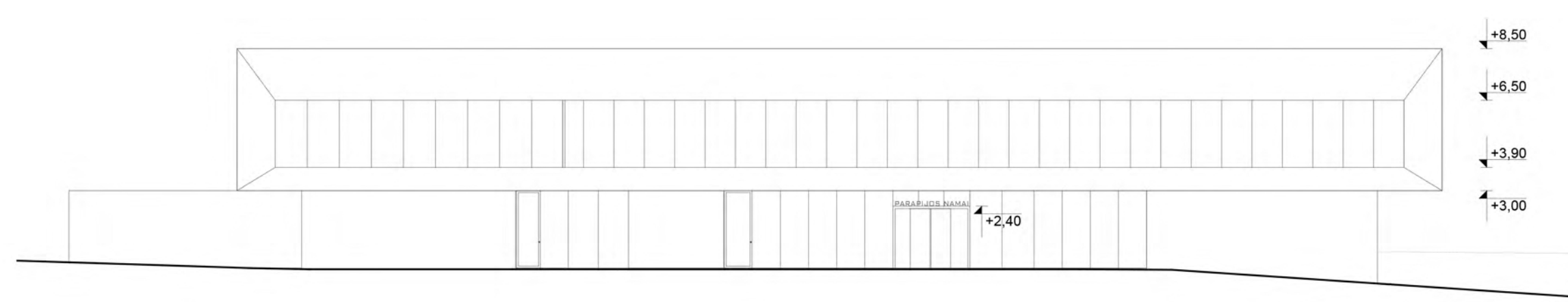
-1 AUKŠTO PLANAS 1:200



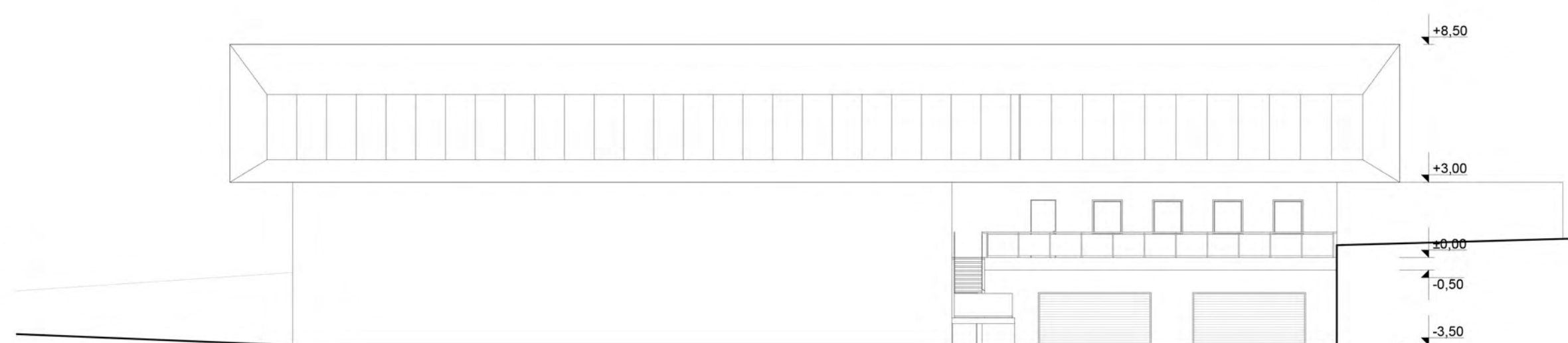


PJŪVIS B-B

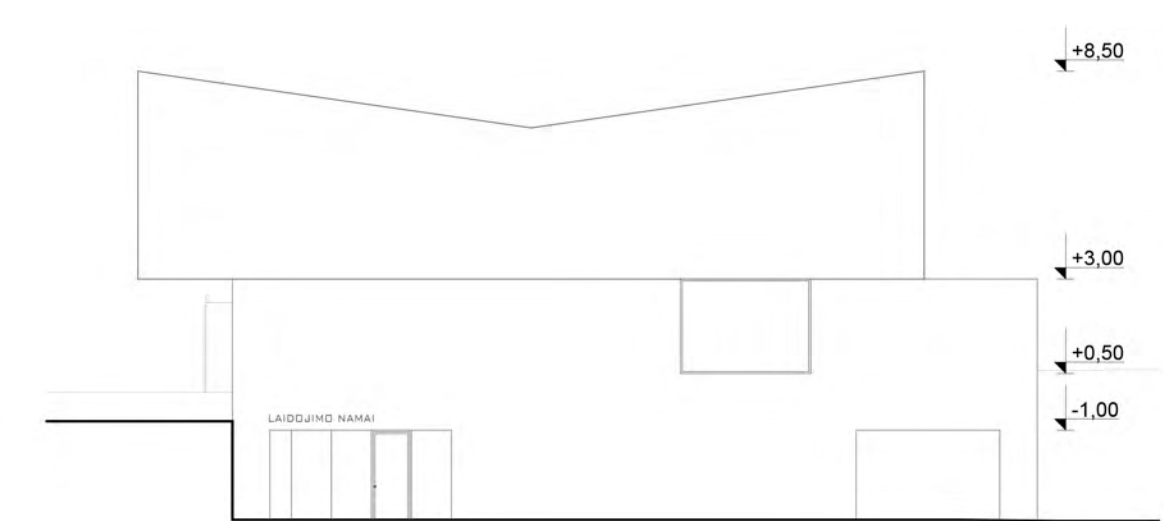
1:200



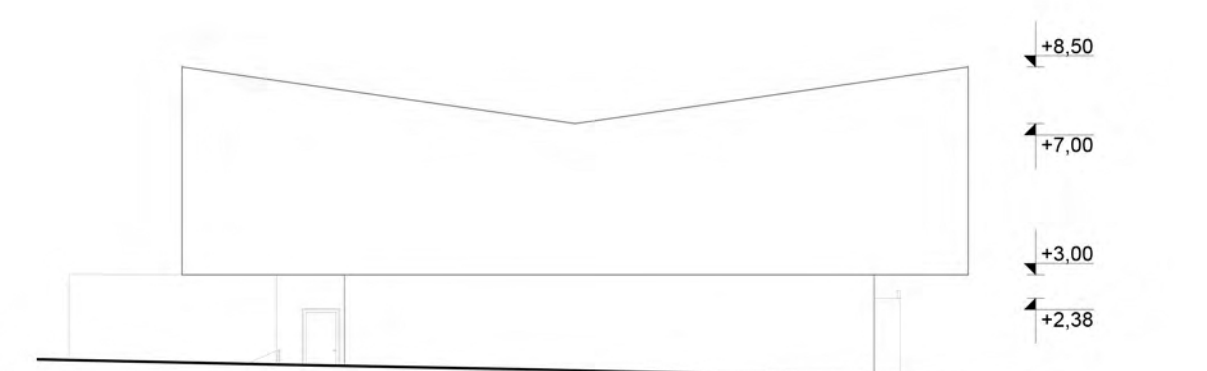
FASADAS 4-4 1:200



FASADAS 6-6 1:200



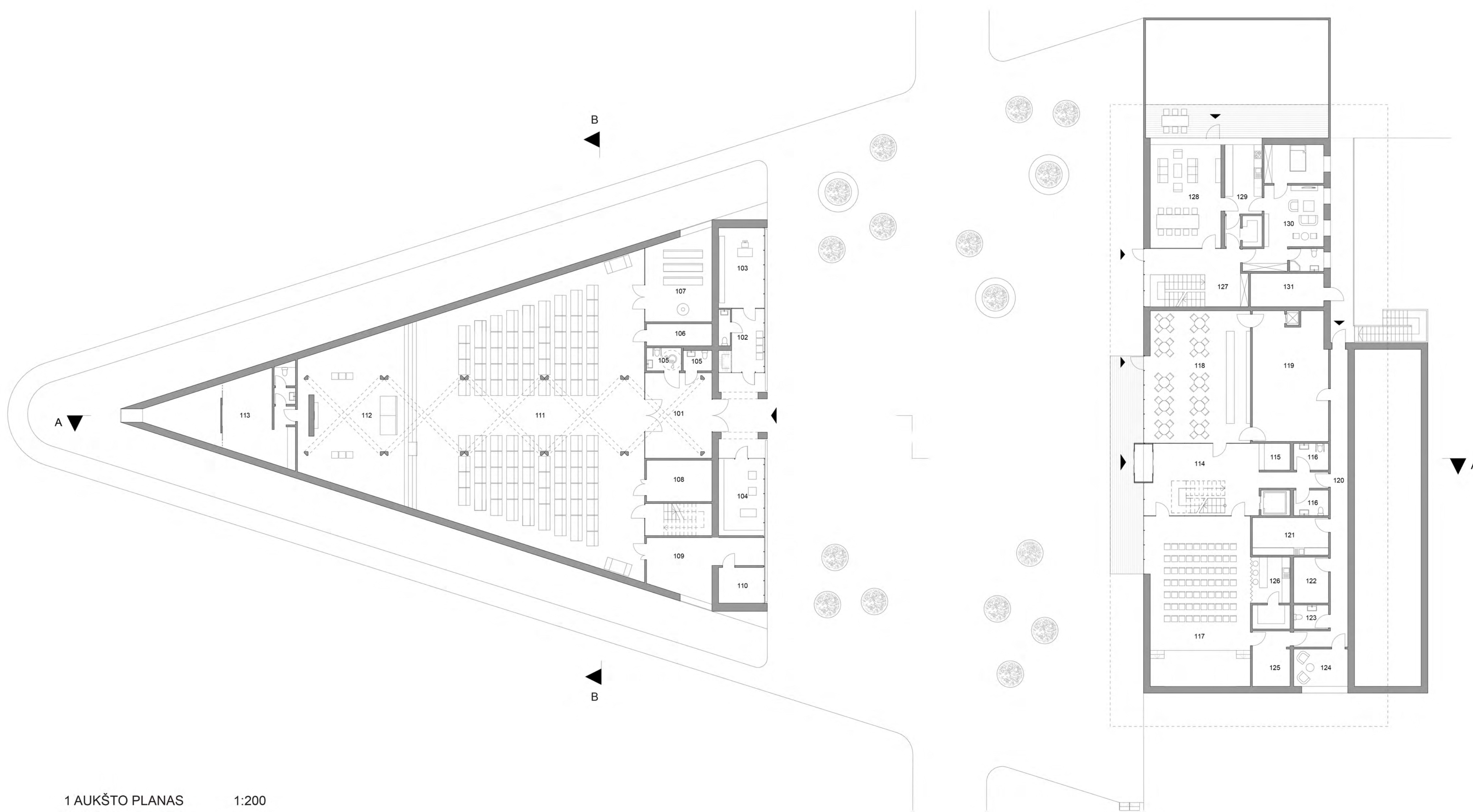
FASADAS 5-5 1:200



FASADAS 7-7 1:200

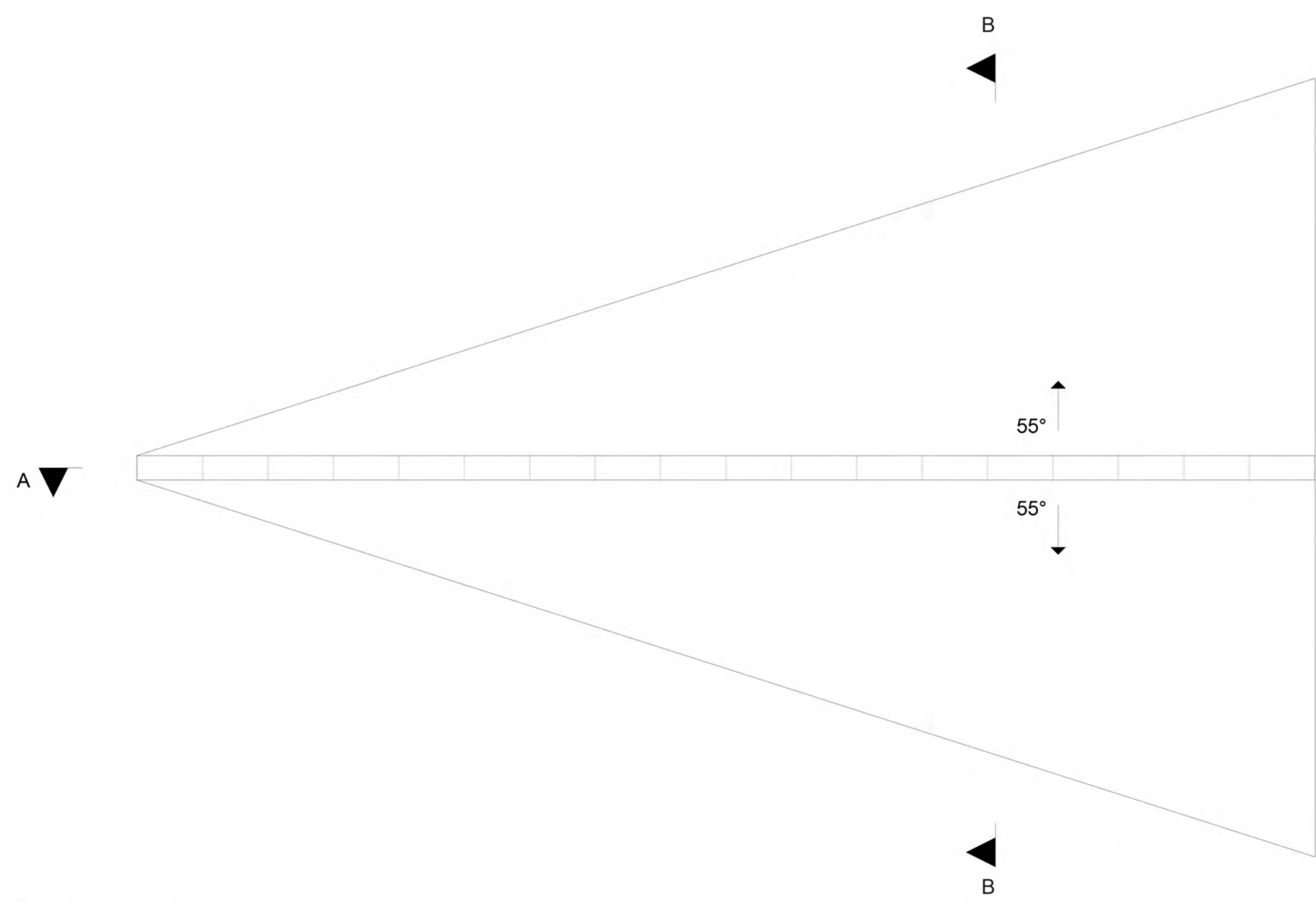
1 AUKŠTO PATALPUEKSPLIKACIJA

| Patalpos Nr. | Patalpos pavadinimas | Ploštas kv.m |
|--------------|-------------------------------|--------------|
| 101 | TAMBŪRAS | 32,1 |
| 102 | RAŠTINĖS VESTIBULIS SU WC | 16,3 |
| 103 | RAŠTINĖ | 20,7 |
| 104 | KNYGYNAS | 19,3 |
| 105 | WC | 3,3 |
| 105 | WC | 4,5 |
| 106 | VALYTOJOS PATALPA | 8,1 |
| 107 | KRIŠTYKLĀ | 31,7 |
| 108 | PUOŠIMO INVENTORIAUS PATALPA | 15,2 |
| 109 | LITURGINIŲ REIKMENŲ SANDELĖYS | 28,7 |
| 110 | INŽINERINĖ PATALPA | 9,1 |
| 111 | BĄŽNYČIA | 334,8 |
| 112 | PRESBITERIJĀ | 100,5 |
| 113 | ZAKRISTIJĀ (su WC) | 52,4 |
| 114 | VESTIBULIS | 46,5 |
| 115 | RŪBINE | 4,6 |
| 116 | WC | 5,0 |
| 116 | WC | 5,2 |
| 117 | PARAPIJŲ SALE | 95,1 |
| 118 | MĀITINIMO SALE | 74,4 |
| 119 | MAISTO GAMINIMO PATALPOS | 54,8 |
| 120 | KORIDORIUS | 32,3 |
| 121 | ŪKVEDŽIO SANDELĖYS | 16,0 |
| 122 | VALYTOJOS PATALPA | 8,9 |
| 123 | WC | 4,7 |
| 124 | DARBUOTOJŲ PAT. | 12,1 |
| 125 | PERDIRBĪMĀ PAT. | 11,7 |
| 126 | VIRTUVE SU SANDELIUKU | 15,7 |
| 127 | HOLAS | 21,1 |
| 128 | SVETAINĒ-VĀLCOMĀSIS | 43,4 |
| 129 | VIRTUVE SU SAND. | 21,3 |
| 130 | ŠĒIMINĪNĒS BUTAS | 40,3 |
| 131 | LAUKO INVENTORIAUS PAT. | 13,7 |

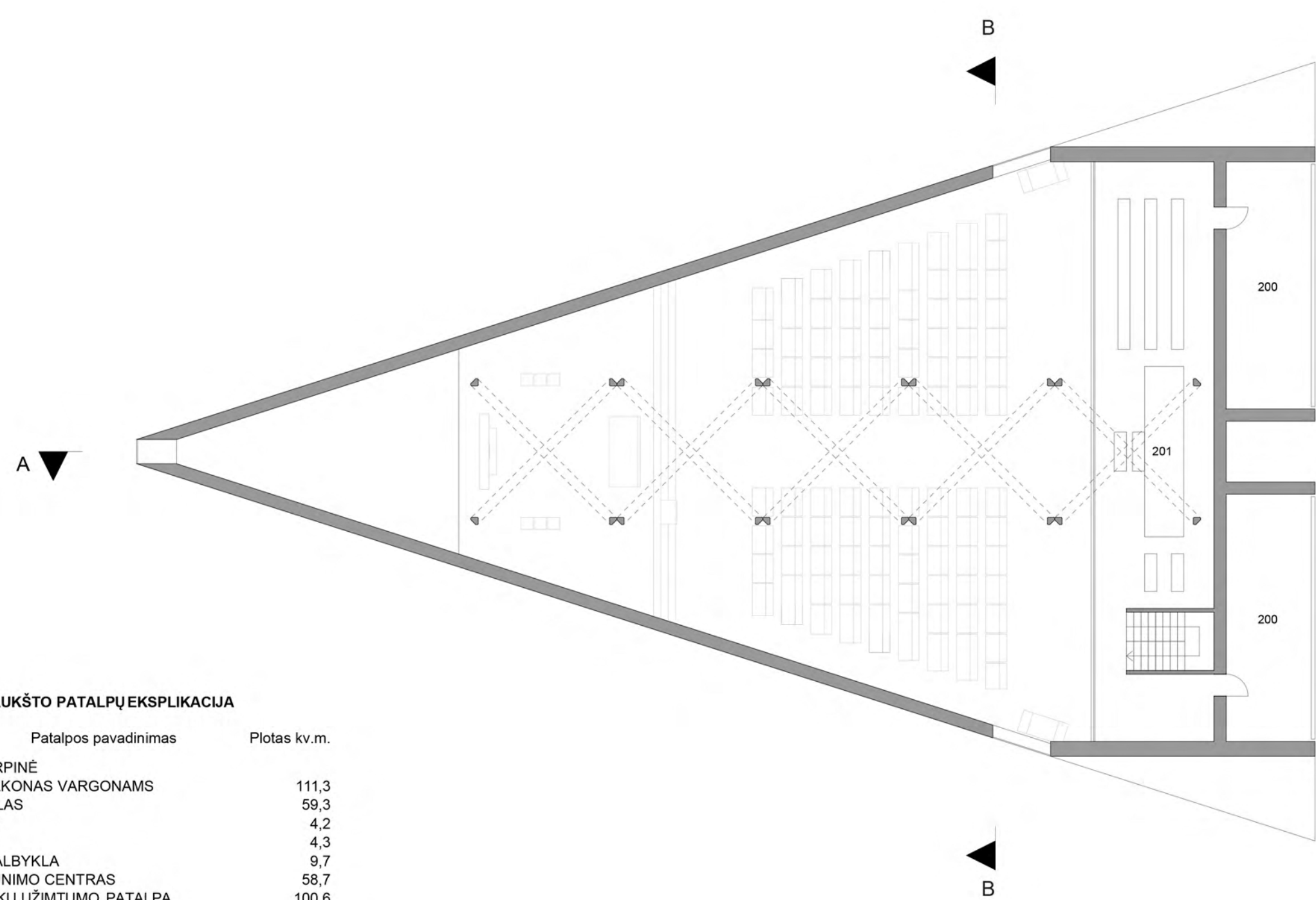
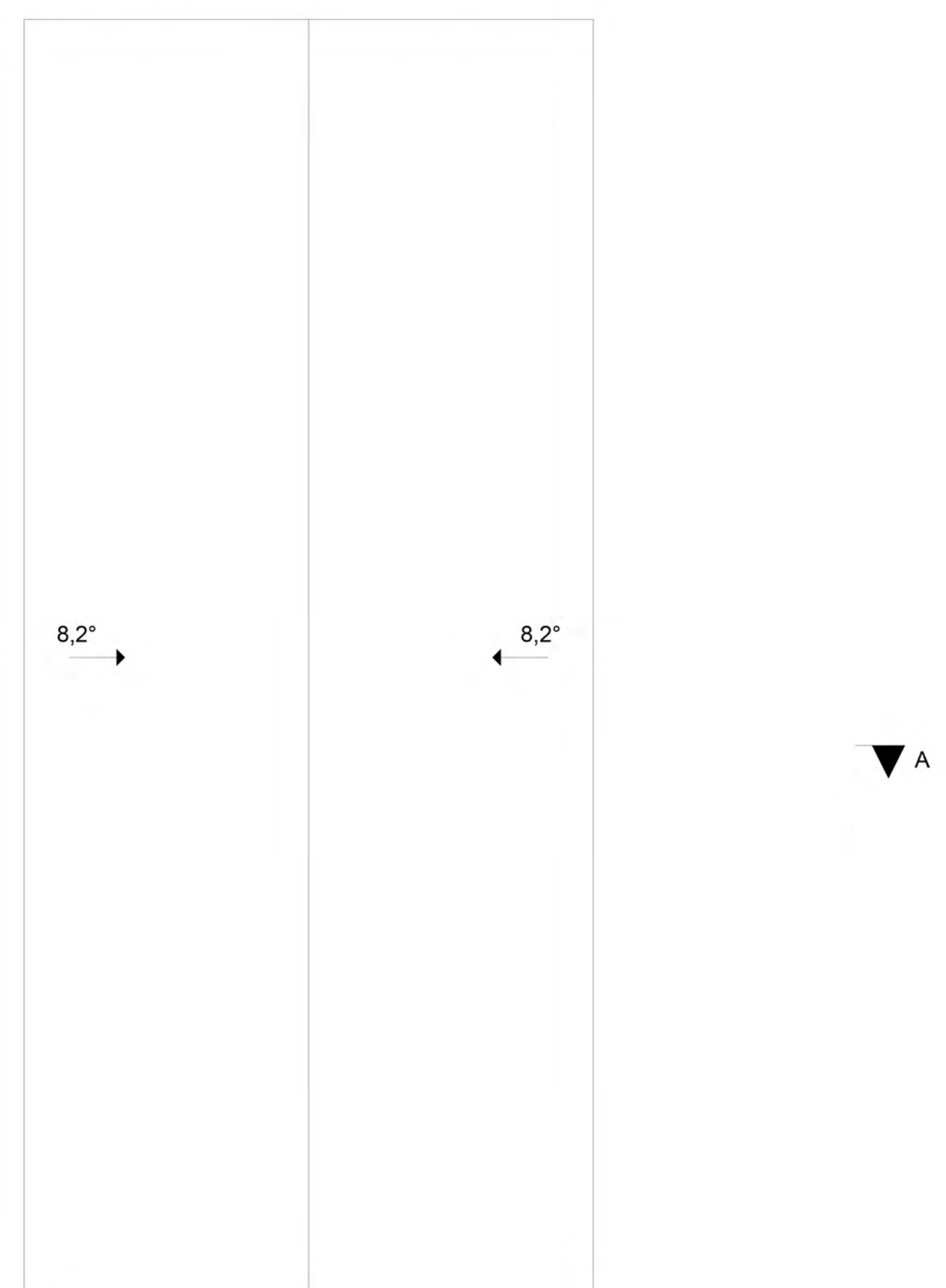
1.203,5 m²

1 AUKŠTO PLANAS

1:200



STOGO PLANAS 1:200



2 AUKŠTO PLANAS 1:200



2 AUKŠTO PATALPŲ EKSPLIKACIJA

| Patalpos Nr. | Patalpos pavadinimas | Plotas kv.m. |
|--------------|--------------------------|--------------|
| 200 | VARPINĖ | 111,3 |
| 201 | BALKONAS VARGONAMS | 59,3 |
| 202 | HOLAS | 4,2 |
| 203 | WC | 4,3 |
| 204 | SKALBYKLA | 9,7 |
| 205 | JAUNIMO CENTRAS | 58,7 |
| 206 | VAIKŲ LĪDMTURIO PATALPA | 100,6 |
| 207 | ŠEIMOS CENTRAS | 43,4 |
| 208 | VAIKŲ SU NEGALIA CENTRAS | 25,0 |
| 209 | KARITAS | 28,0 |
| 210 | APĀŠTĀLĀVĪMO CENTRAS | 35,2 |
| 211 | KATECHĒTINIS CENTRAS | 33,8 |
| 212 | KORIDORIUS | 17,8 |
| 213 | KLEBONO BUTAS | 47,7 |
| 214 | INVENTORIĀLUS SANDEĻYS | 9,8 |
| 215 | VIKARO BUTAS | 40,5 |
| 216 | SVEČIŅŅ K. | 19,2 |
| 217 | SVEČIŅŅ K. | 20,5 |
| | 667,0 m² | |

