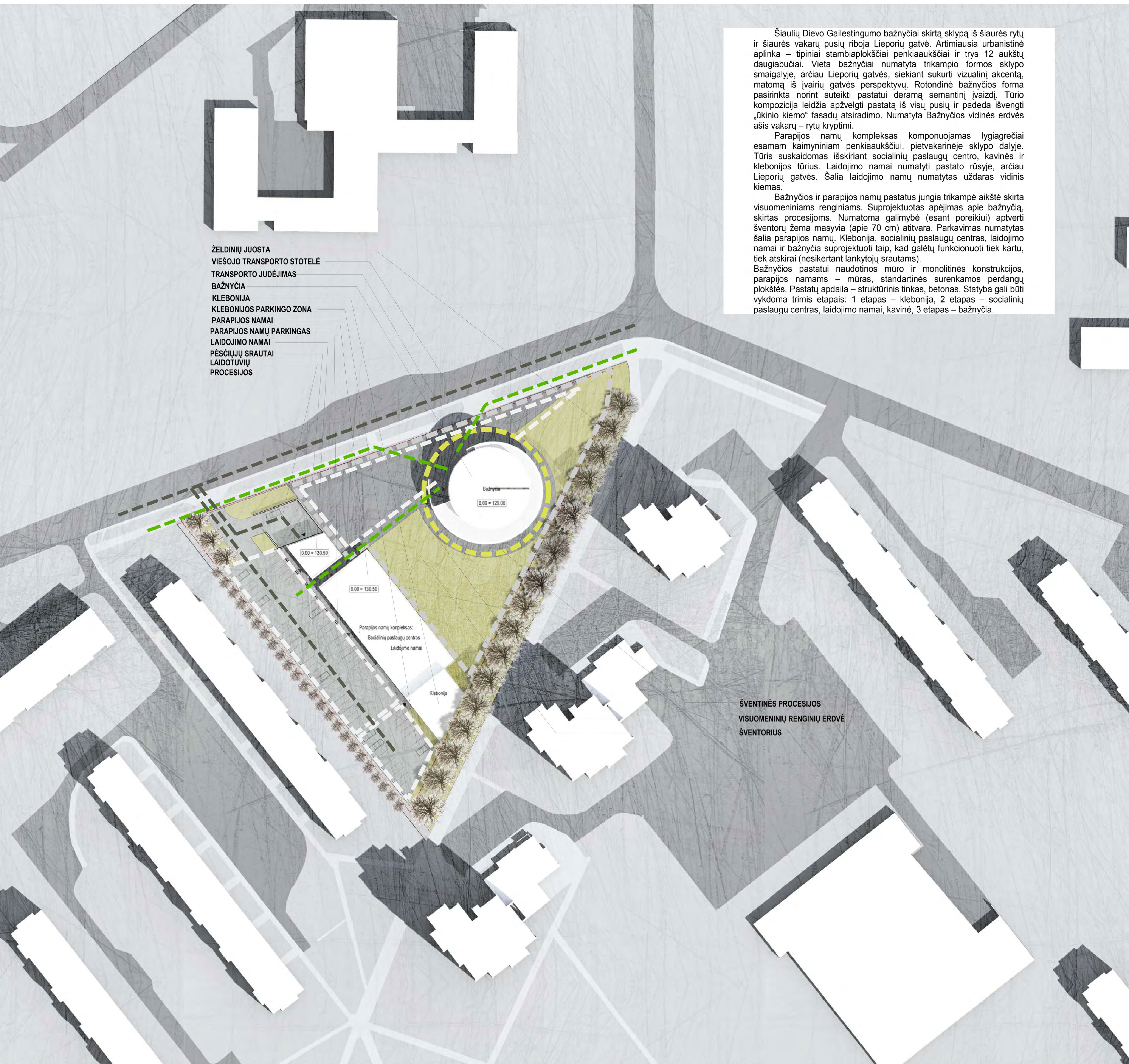


DIEVO GAILESTINGUMO BAŽNYČIOS ŠIAULIUOSE ARCHITEKTŪRINĖS KONCEPCIJOS KONKURSAS



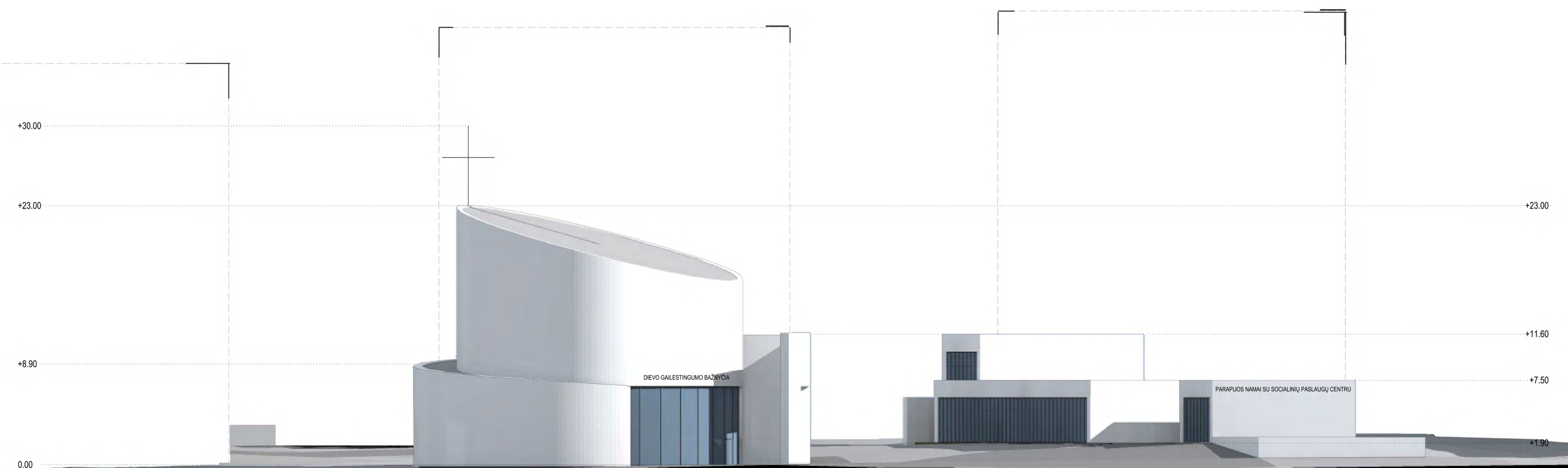
Šiaulių Dievo Gailestingumo bažnyčiai skirtą sklypą iš šiaurės rytų ir šiaurės vakarų pusių riboja Lieporių gatvė. Artimiausia urbanistinė aplinka – tipiniai stambiaplokščiai penkiaaukščiai ir trys 12 aukštų daugiabučiai. Vieta bažnyčiai numatyta trikampio formos sklypo smaigalyje, arčiau Lieporių gatvės, siekiant sukurti vizualinį akcentą, matomą iš įvairių gatvės perspektyvų. Rotondinė bažnyčios forma pasirinkta norint suteikti pastatui deramą semantinį įvaizdį. Tūrio kompozicija leidžia apžvelgti pastatą iš visų pusių ir padeda išvengti „ūkinio kiemo“ fasadų atsiradimo. Numatyta Bažnyčios vidinės erdvės ašis vakarų – rytų kryptimi.

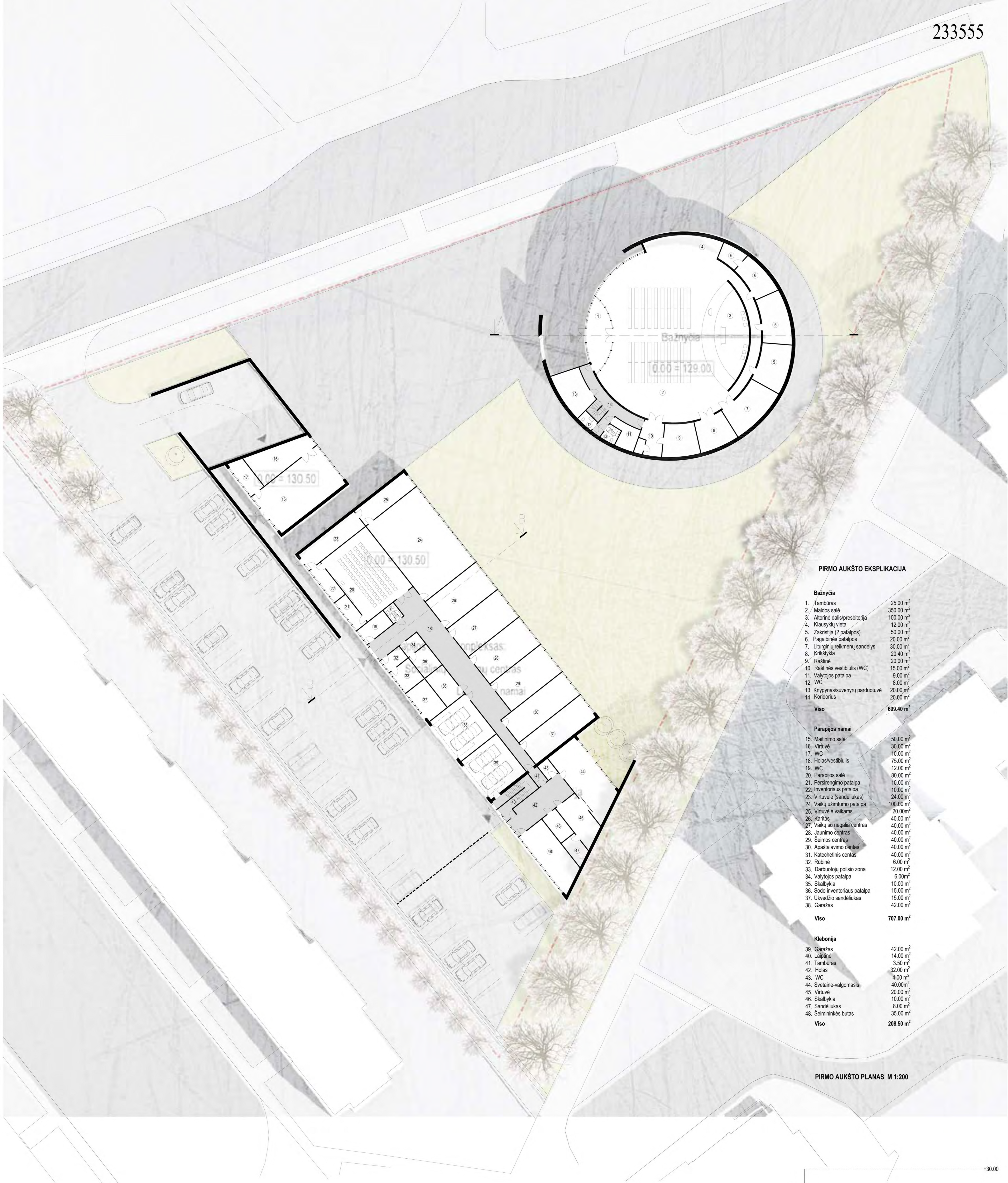
Parapijos namų kompleksas komponuojamas lygiagrečiai esamam kaimyniniam penkiaaukščiui, pietvakarinėje sklypo dalyje. Tūris suskaidomas išskiriant socialinių paslaugų centro, kavinės ir klebonijos tūrius. Laidojimo namai numatyti pastato rūsyje, arčiau Lieporių gatvės. Šalia laidojimo namų numatytas uždaras vidinis kiemas.

Bažnyčios ir parapijos namų pastatus jungia trikampė aikštė skirta visuomeniniams renginiams. Suprojektuotas apėjimas apie bažnyčią, skirtas procesijoms. Numatoma galimybė (esant poreikiui) aptverti šventorų žema masyvia (apie 70 cm) atitvara. Parkavimas numatytas šalia parapijos namų. Klebonija, socialinių paslaugų centras, laidojimo namai ir bažnyčia suprojektuoti taip, kad galėtų funkcionuoti tiek kartu, tiek atskirai (nesikertant lankytojų srautams).

Bažnyčios pastatui naudotinos mūro ir monolitinės konstrukcijos, parapijos namams – mūras, standartinės surenkamos perdangų plokštės. Pastatų apdaila – struktūrinis tinkas, betonas. Statyba gali būti vykdoma trimis etapais: 1 etapas – klebonija, 2 etapas – socialinių paslaugų centras, laidojimo namai, kavinė, 3 etapas – bažnyčia.

SKLYPO PLANAS; FUNKCINIŲ SRAUTŲ SCHEMA M 1:500





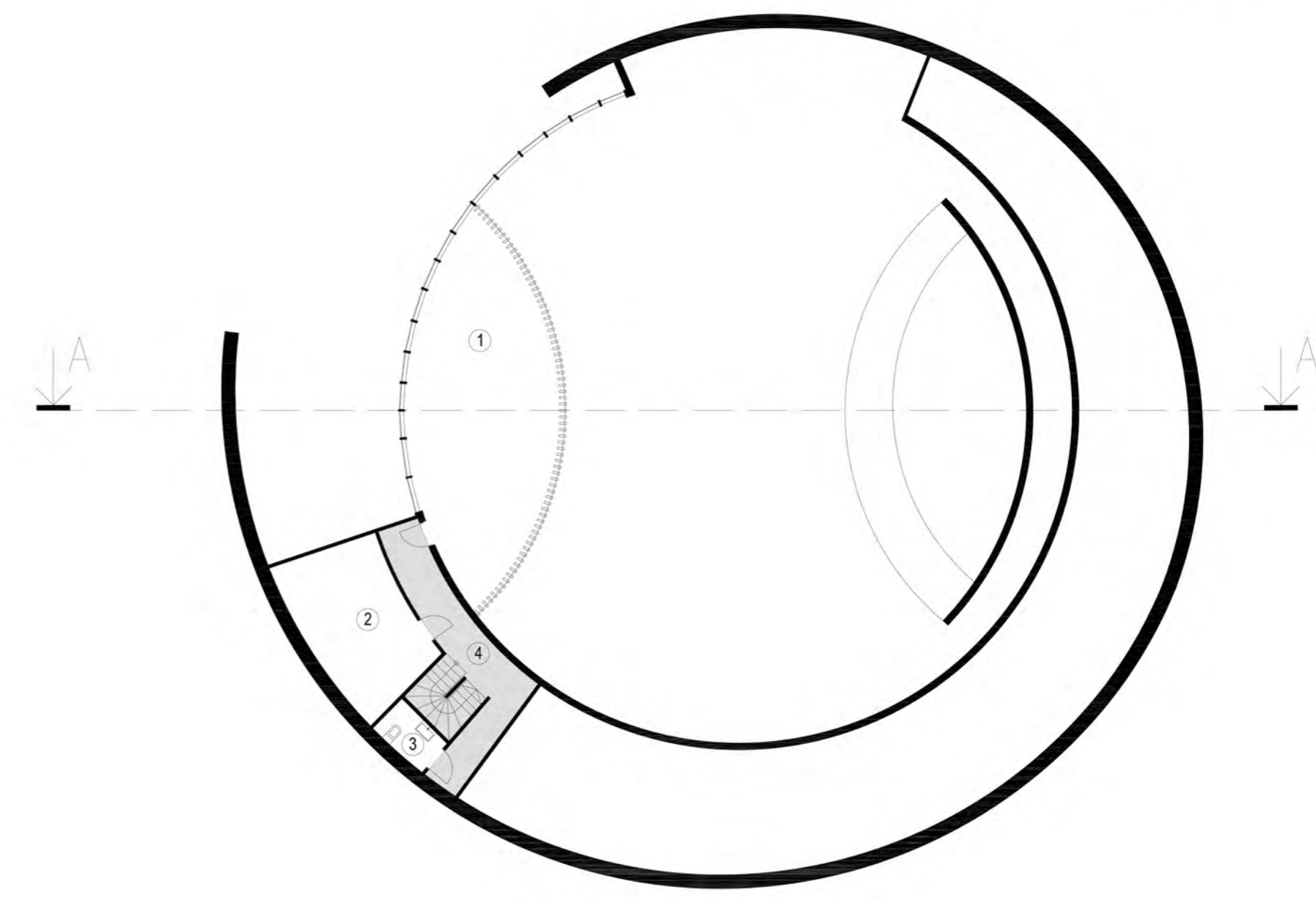
PIRMO AUKŠTO EKSPLIKACIJA

Baznyčia	
1. Tambūras	25.00 m ²
2. Maldos salė	350.00 m ²
3. Altorinė dalis/presbiterija	100.00 m ²
4. Klausyklių vieta	12.00 m ²
5. Zakristija (2 patalpos)	50.00 m ²
6. Pagalbinės patalpos	20.00 m ²
7. Liturginių reikmenų sandėlys	30.00 m ²
8. Krikščyčia	20.40 m ²
9. Raštinė	20.00 m ²
10. Raštinės vestibulius (WC)	15.00 m ²
11. Valytojos patalpa	9.00 m ²
12. WC	8.00 m ²
13. Knygynas/suvenyrų parduotuvė	20.00 m ²
14. Koridorius	20.00 m ²
Viso	699.40 m²
Parapijos namai	
15. Maitinimo salė	50.00 m ²
16. Virtuvė	30.00 m ²
17. WC	10.00 m ²
18. Holas/vestibulius	75.00 m ²
19. WC	12.00 m ²
20. Parapijos salė	80.00 m ²
21. Persirengimo patalpa	10.00 m ²
22. Inventorių patalpa	10.00 m ²
23. Virtuvėlė (sandėliukas)	24.00 m ²
24. Vaikų užimtumo patalpa	100.00 m ²
25. Virtuvėlė vaikams	20.00 m ²
26. Karitas	40.00 m ²
27. Vaikų su negalia centras	40.00 m ²
28. Jaunimo centras	40.00 m ²
29. Seimos centras	40.00 m ²
30. Apaštalavimo centras	40.00 m ²
31. Katechetinis centras	40.00 m ²
32. Rūbinė	6.00 m ²
33. Darbuotojų poilsio zona	12.00 m ²
34. Valytojos patalpa	6.00 m ²
35. Skatlyčia	10.00 m ²
36. Sodo inventorių patalpa	15.00 m ²
37. Užvedžio sandėliukas	15.00 m ²
38. Garažas	42.00 m ²
Viso	707.00 m²
Klebonija	
39. Garažas	42.00 m ²
40. Laiptinė	14.00 m ²
41. Tambūras	3.50 m ²
42. Holas	32.00 m ²
43. WC	4.00 m ²
44. Svetainė-valgomasis	40.00 m ²
45. Virtuvė	20.00 m ²
46. Skatlyčia	10.00 m ²
47. Sandėliukas	8.00 m ²
48. Seimininkės butas	35.00 m ²
Viso	208.50 m²

PIRMO AUKŠTO PLANAS M 1:200



PIETRYČIŲ FASADAS M 1:200

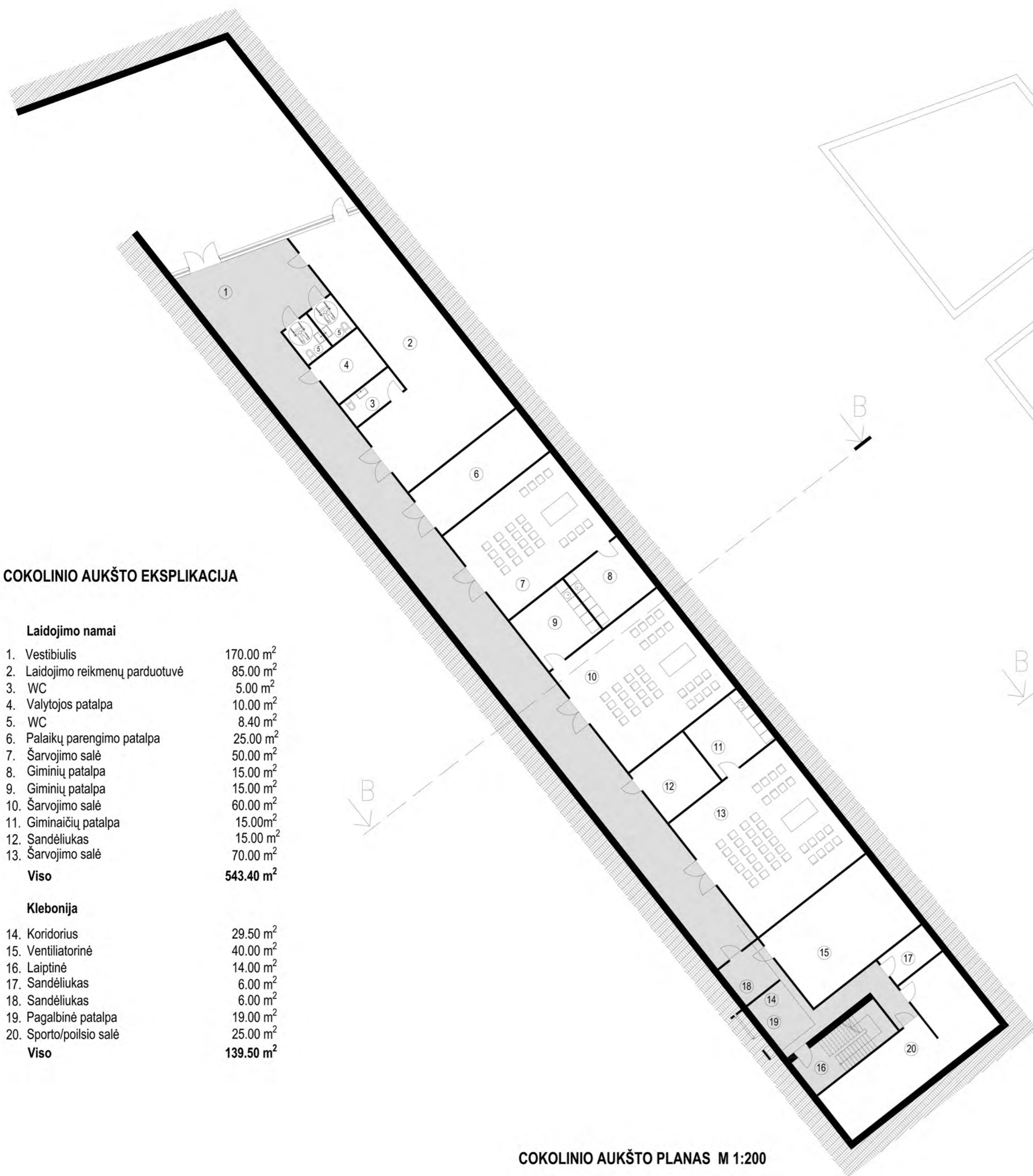


ANTRO AUKŠTO EKSPLIKACIJA

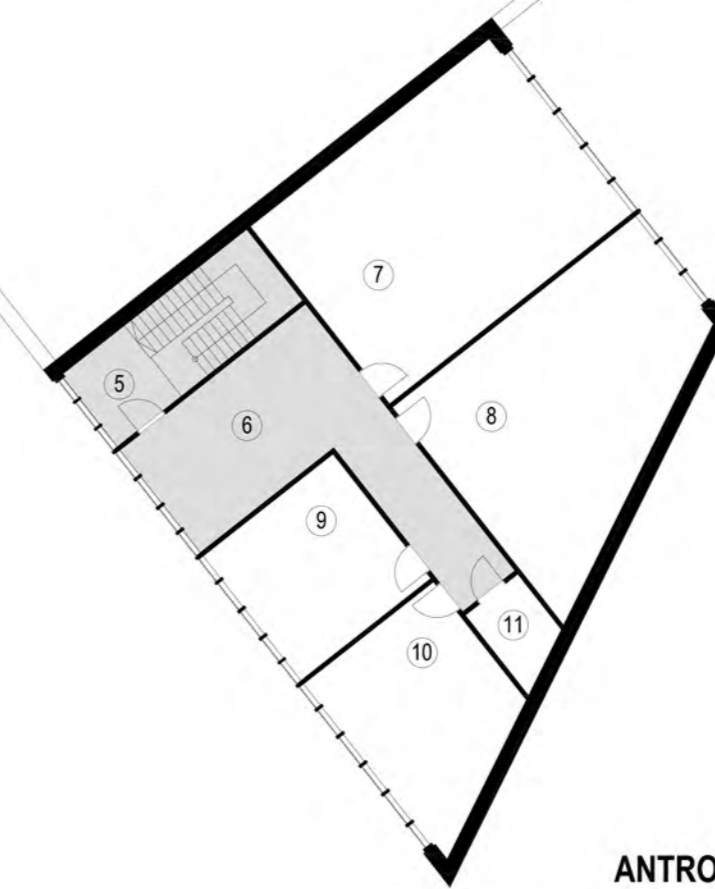
Bažnyčia	
1. Chorų balkonas	55.00 m ²
2. Pagalbinė patalpa	20.00 m ²
3. WC	3.50 m ²
4. Koridorius	18.00 m ²
Viso	96.50 m²
Klebonija	
5. Laiptinė	14.60 m ²
6. Holas	31.30 m ²
7. Klebono butas	50.00 m ²
8. Vykaro butas	40.00 m ²
9. Svečių kambarys	18.00 m ²
10. Svečių kambarys	20.00 m ²
11. Sandėliukas	4.00 m ²
Viso	177.90 m²

COKOLINIO AUKŠTO EKSPLIKACIJA

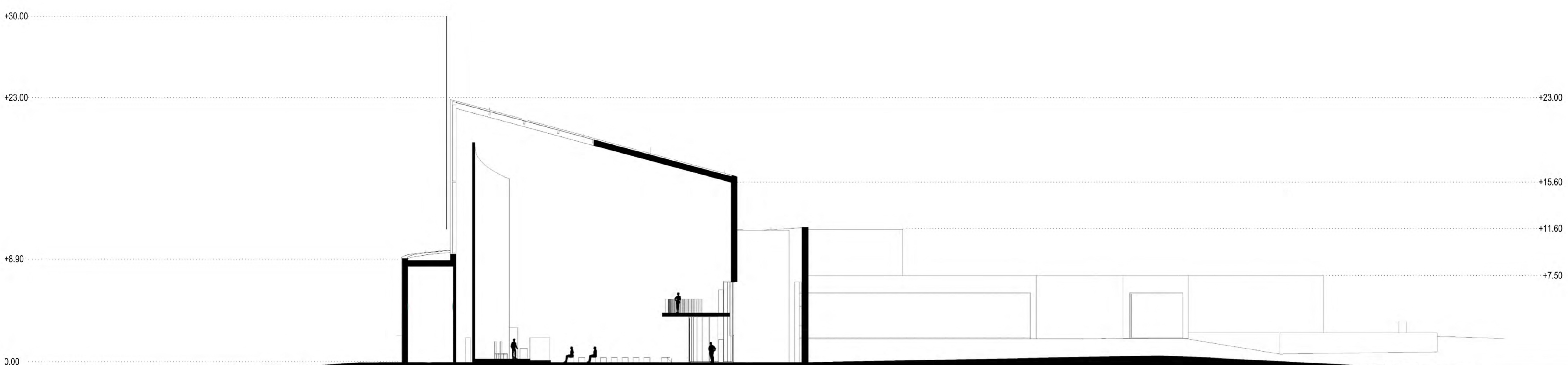
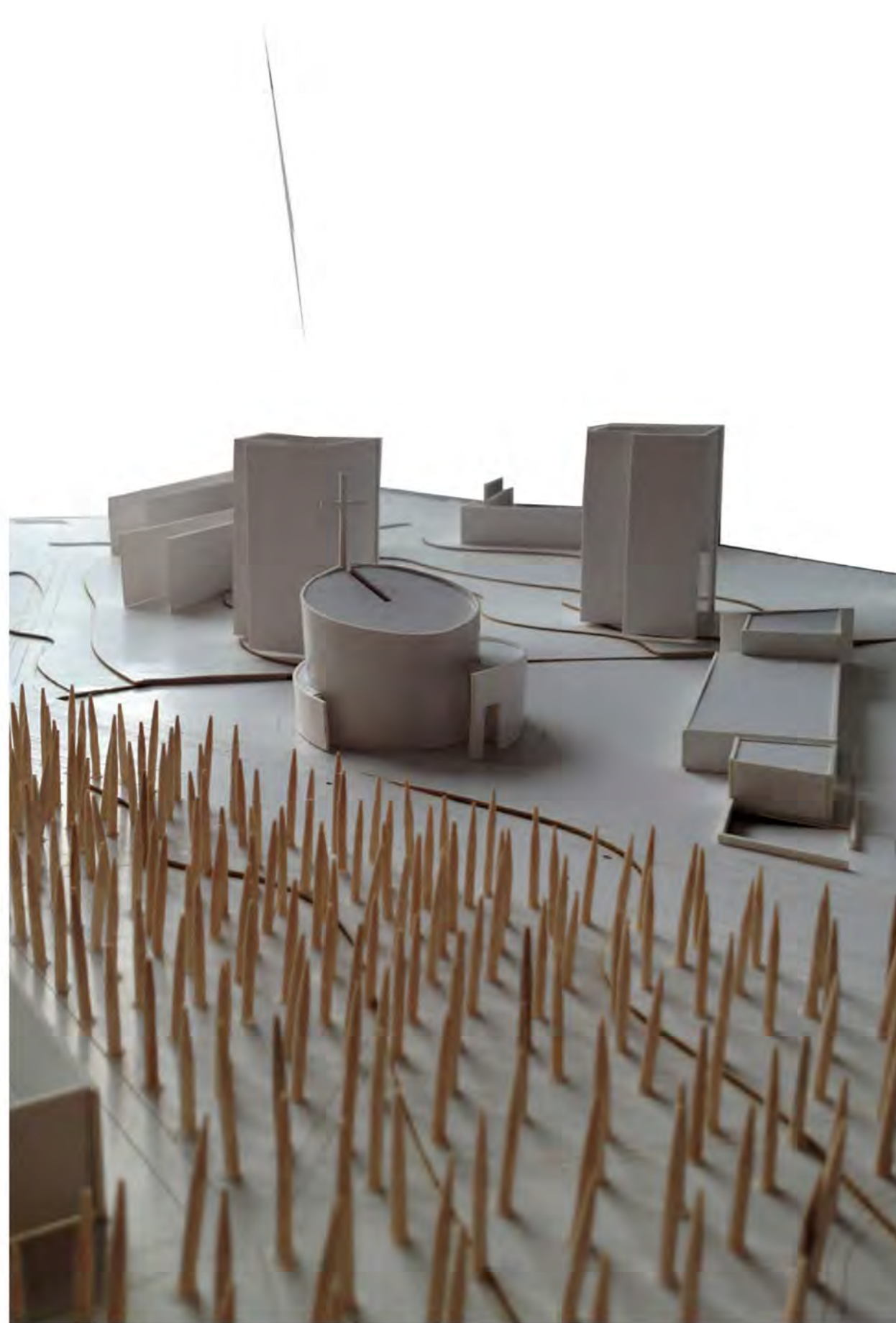
Laidojimo namai	
1. Vestibulius	170.00 m ²
2. Laidojimo reikmenų parduotuvė	85.00 m ²
3. WC	5.00 m ²
4. Valytojos patalpa	10.00 m ²
5. WC	8.40 m ²
6. Patalpų parengimo patalpa	25.00 m ²
7. Šarvojimo salė	50.00 m ²
8. Giminių patalpa	15.00 m ²
9. Giminių patalpa	15.00 m ²
10. Šarvojimo salė	60.00 m ²
11. Giminių patalpa	15.00 m ²
12. Sandėliukas	15.00 m ²
13. Šarvojimo salė	70.00 m ²
Viso	543.40 m²
Klebonija	
14. Koridorius	29.50 m ²
15. Ventiliatorinė	40.00 m ²
16. Laiptinė	14.00 m ²
17. Sandėliukas	6.00 m ²
18. Sandėliukas	6.00 m ²
19. Pagalbinė patalpa	19.00 m ²
20. Sporto/poilsio salė	25.00 m ²
Viso	139.50 m²

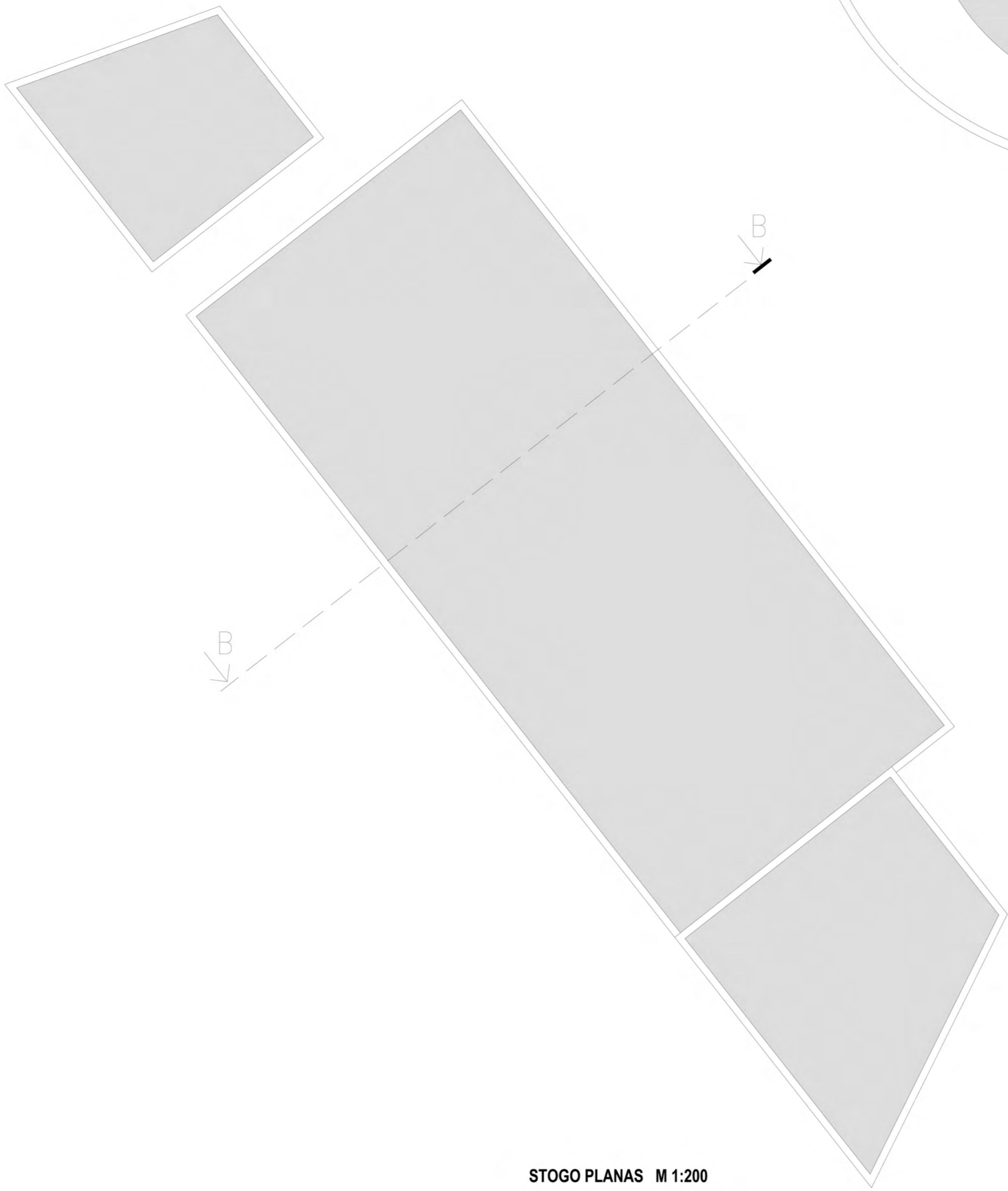
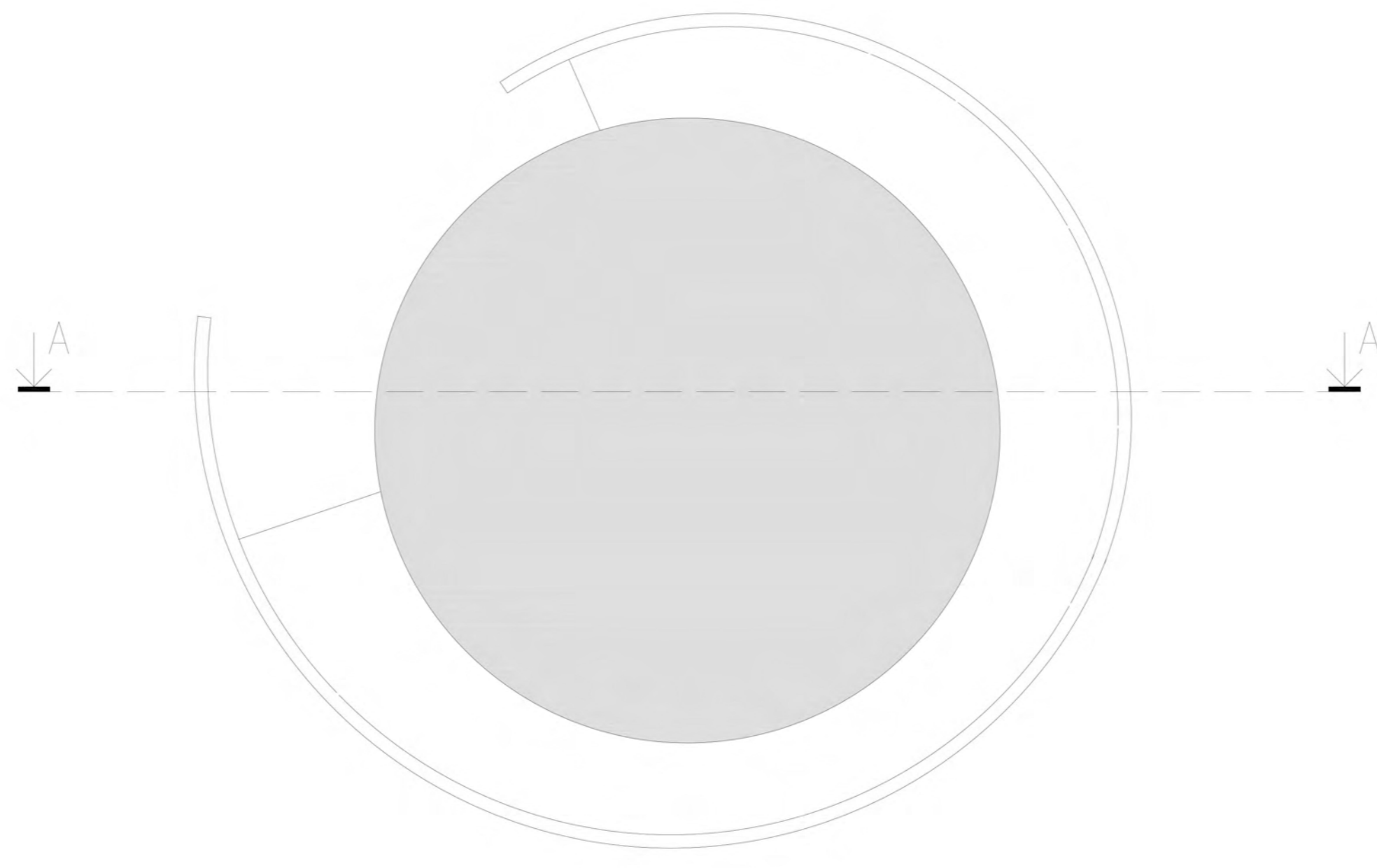


COKOLINIO AUKŠTO PLANAS M 1:200

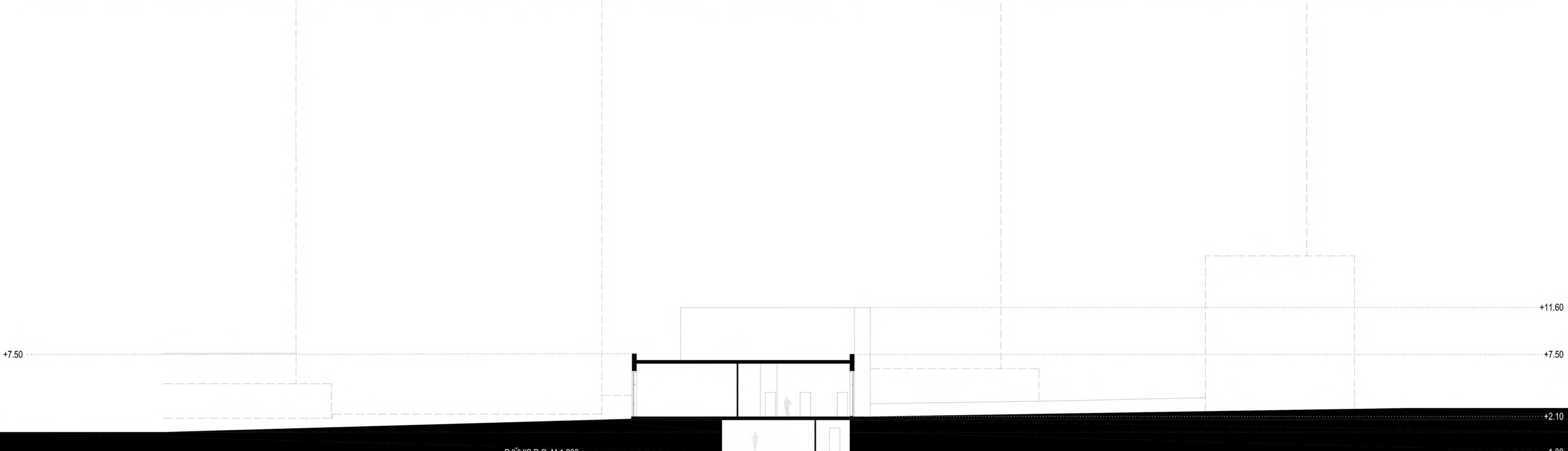
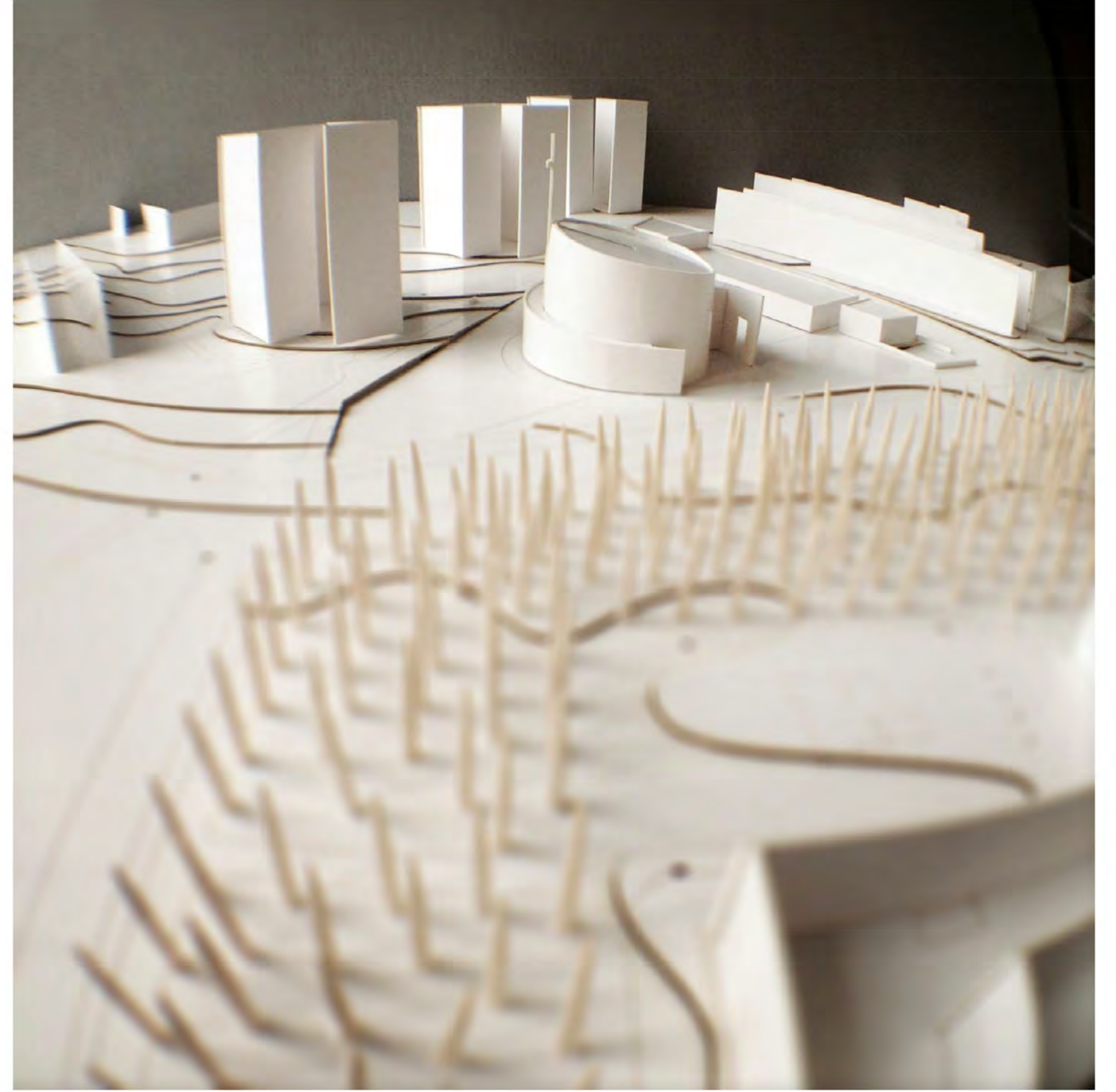


ANTRO AUKŠTOPLANAS M 1:200





STOGO PLANAS M 1:200



PJŪVIS B-B M 1:200