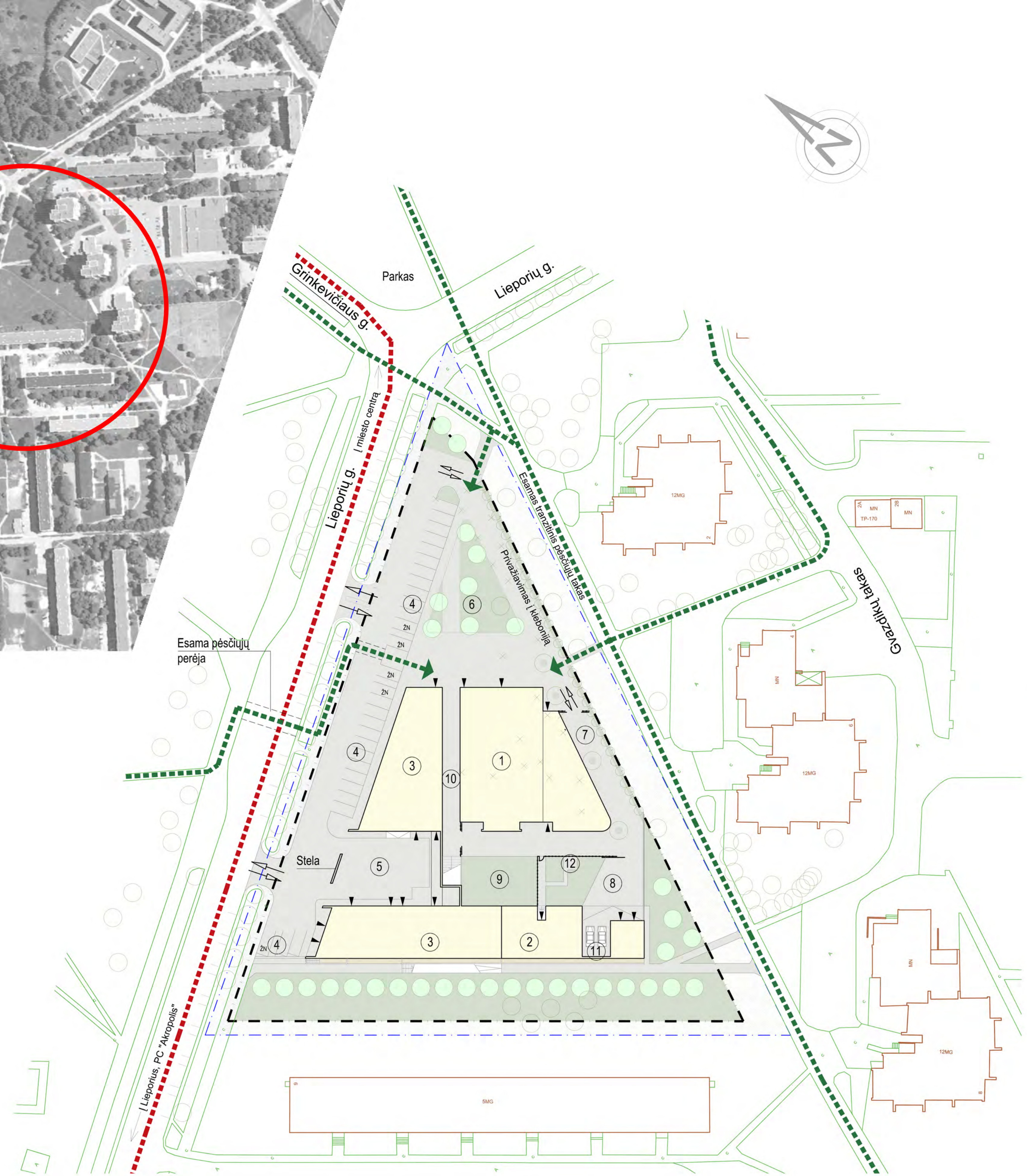




SITUACIJOS SCHEMA



SKLYPO PLANAS M1:500

PASTATŲ IR ĮRENGINIŲ EKSPLIKACIJA

- 1 BAŽNYČIA
- 2 KLEBONIJA
- 3 PARAPIJOS NAMAI SU LAIDOJIMO NAMAIS
- 4 AUTOMOBILIŲ STOVĖJIMO AIKŠTELĖ
- 5 LAIDOJIMO NAMŲ KIEMAS
- 6 SKVERAS IR AIKŠTĖ
- 7 PRIVAŽIAVIMAS | KLEBONIJA
- 8 KLEBONIJOS KIEMAS
- 9 SODAS
- 10 PRAĖJIMAS
- 11 AUTOMOBILIŲ STOGINĖ
- 12 VIETA PAVĖSINEI

SUTARTINIAI ŽYMĖJIMAI

- SKLYPO RIBA
- TVARKOMOS TERITORIJOS RIBA
- ESAMI PASTATAI IR STATINIAI
- PROJEKTUOJAMI STATINIAI
- ▲ PROJEKTUOJAMI ĮĖJIMAI IR ĮVAŽOS | PASTATUS
- ▲ ESAMŲ IR PROJEKTUOJAMŲ ĮVAŽAVIMO/ŠVAŽIAVIMO VIETA
- ESAMI SAUGOMI ŽELDINIAI
- ESAMI NAIKINAMI ŽELDINIAI
- PROJEKTUOJAMI ŽELDINIAI

DANGOS

- ESAMA BETONO TRINKELIŲ DANGA PĖSČIUSIEMS
- ESAMA VEJA
- PROJEKTUOJAMA BETONO TRINKELIŲ DANGA
- PROJEKTUOJAMA VEJA IR ŽELDINIAI
- PROJEKTUOJAMA SKALDOS DANGA

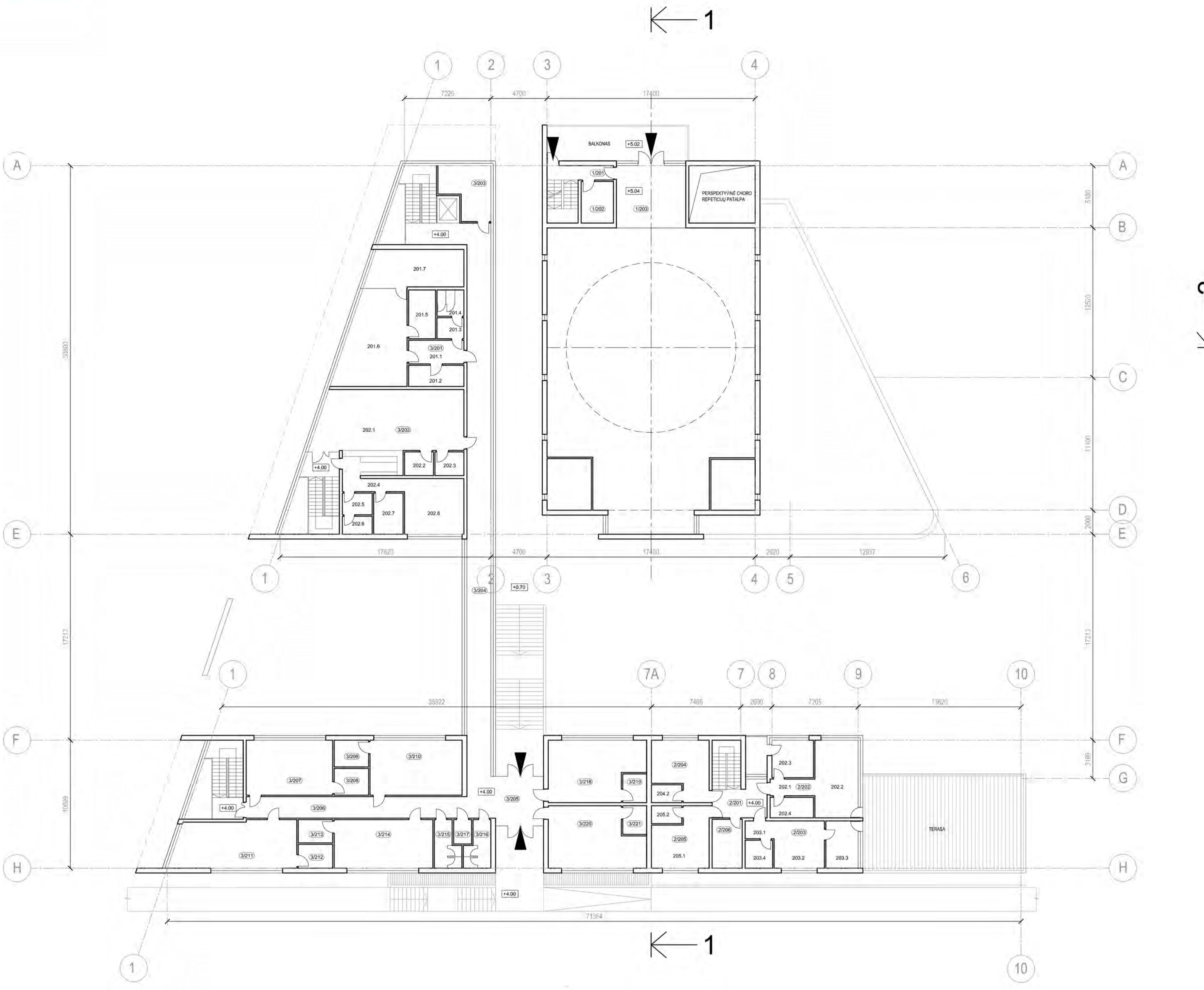
ESAMI JUDĖJIMO SRAUTAI

- PĖSČIŲ
- AUTOMOBILIŲ

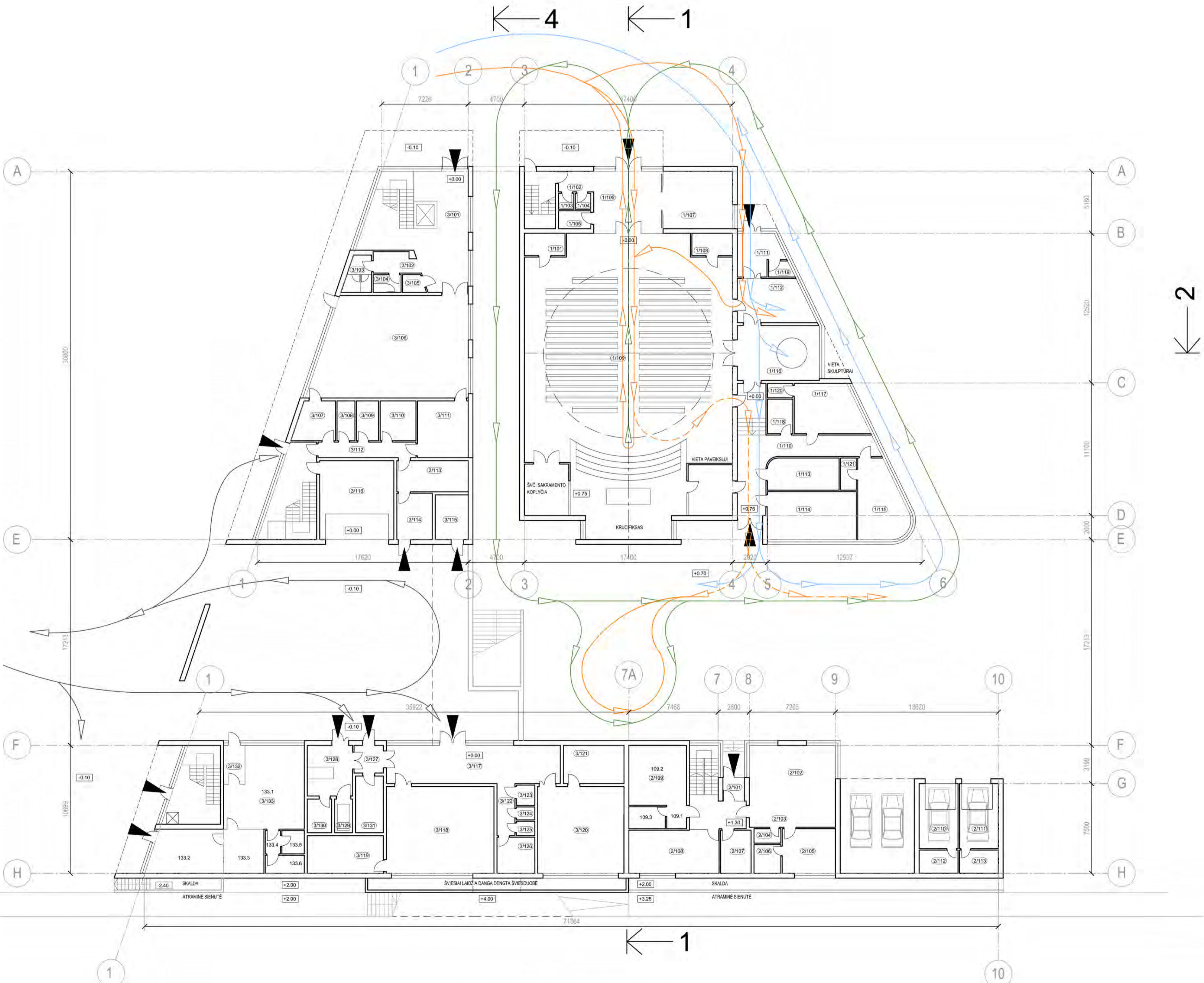


DIEVO GAILESTINGUMO BAŽNYČIOS ŠIAULIUOSE ARCHITEKTŪRINĖS KONCEPCIJOS ATVIRAS KONKURASAS





ANTROJO AUKŠTO PLANAS M1:200



PIRMOJO AUKŠTO PLANAS M1:200



RŪSIUKAS M1:200

**PATALPŲ EKSPLIKACIJA  
BAŽNYČIA**

1A			
1/101	Klauskykla		6,04
1/102	Koridorius		4,48
1/103	WC		1,64
1/104	WC		1,64
1/105	WC		4,82
1/106	Holas		37,36
1/107	Knygynas, suvenyrai		25,31
1/108	Klauskykla		6,04
1/109	Salė su presbiterija		376,90
1/110	Koridorius		41,25
1/111	Holas		10,92
1/112	Raštinė		20,38
1/113	Bažnyčios puošimo reikmenys		15,16
1/114	Liturginių reikmenų sandėlis		28,29
1/115	Zakristija		21,52
1/116	Krikštykla		30,00
1/117	Zakristija		22,81
1/118	Valytojos patalpa		5,79
1/119	WC		2,42
1/120	WC		2,41
1/121	WC		3,37
	<b>VISO PIRMO AUKŠTO</b>		<b>658,65</b>
ANTRESOLE			
1/201	Koridorius		3,84
1/202	Choro patalpa		8,15
1/203	Choras		26,49
	<b>VISO ANTRESOLĖS</b>		<b>38,48</b>
	<b>VISO STATINIO</b>		<b>697,13</b>

**KLEBONIJA**

1A			
2/101	Tambūras, holas		15,12
2/102	Svetainė-valgomasis		39,84
2/103	Holas		7,03
2/104	WC		2,58
2/105	Virtuvė		15,74
2/106	Virtuvės sandėlis		5,1
2/107	Skalbykla		8,72
2/108	Poilsio patalpa		25,8
2/109	Šeiminkinkės butas		31,36
1	Holas		3,08
2	Kambarys		22,92
3	Vonia su WC		5,36
2/110	Garažas		16,8
2/111	Garažas		16,8
2/112	Sandėliukas		5,99
2/113	Sandėliukas		5,99
	<b>VISO PIRMO AUKŠTO</b>		<b>196,87</b>
II A			
2/201	Koridorius		8,56
2/202	Klebono butas		45,54
1	Holas		4,98
2	Kambarys		23,31
3	Miegamasis		11,33
4	Vonia su WC		5,92
2/203	Vikaro butas		37,49
1	Holas		3,43
2	Kambarys		16,8
3	Miegamasis		11,14
4	Vonia su WC		6,12
2/204	Svečių kambarys		23,44
1	Kambarys		19,83
2	Vonia su WC		3,61
2/205	Svečių kambarys		23,44
1	Kambarys		19,83
2	Vonia su WC		3,61
2/206	Inventoriaus sandėlis		9,74
	<b>VISO ANTRO AUKŠTO</b>		<b>148,21</b>
	<b>VISO STATINIO</b>		<b>345,08</b>

**PARAPIJOS NAMAI**

1A			
3/101	Holas		37,53
3/102	Rūbinė		6,06
3/103	WC		6,06
3/104	WC		3,08
3/105	WC ŽN		2,75
3/106	Parapijos salė		99,13
3/107	Persirengimo patalpa		10,04
3/108	WC		4,73
3/109	Valytojos patalpa		5,89
3/110	Skalbykla		9,48
3/111	Virtuvė su sandėliu		14,49
3/112	Koridorius		10,11
3/113	Ūkvedžio sandėlis		14,77
3/114	Lauko inventoriaus sandėlis		10,91
3/115	Techninė patalpa		9,78
3/116	Garažas		38,87
	<b>VISO PIRMO AUKŠTO</b>		<b>283,68</b>
2A			
3/201	Vaikų priežiūra		89,14
1	Koridorius		8,7
2	Rūbinė		6,77
3	Prausykla		3,77
4	WC		4,71
5	Virtuvė		7,73
6	Žaidimai		36,05
7	Miegas		21,41
3/202	Viešojo maitinimo salė		119,84
1	Salė		67,9
2	WC		4,35
3	WC		4,35
4	Koridorius		5,43
5	Persirengimo patalpa		4,3
6	WC		3,56
7	Sandėlis		8,03
8	Maisto gamybos patalpa		21,92
3/203	Darbuotojų poilsio patalpa		15,44
3/204	Galerija-praėjimas		72,56
3/205	Holas		23,7
3/206	Koridorius		28,55
3/207	Jaunimo centras		31,6
3/208	Inventoriaus patalpa		5,13
3/209	Inventoriaus patalpa		5,13
3/210	Katechetinis centras		31,64
3/211	Seimos centras		32,5
3/212	Inventoriaus patalpa		5,32
3/213	Inventoriaus patalpa		5,32
3/214	Apštalavimo centras		31,85
3/215	WC		6,8
3/216	WC		6,8
3/217	WC ŽN		2,85
3/218	Vaikų su negalia centras		31,77
3/219	Inventoriaus patalpa		4,56
3/220	Inventoriaus patalpa		4,56
3/221	Caritas		31,77
	<b>VISO ANTRO AUKŠTO</b>		<b>586,83</b>
	<b>VISO STATINIO</b>		<b>870,51</b>

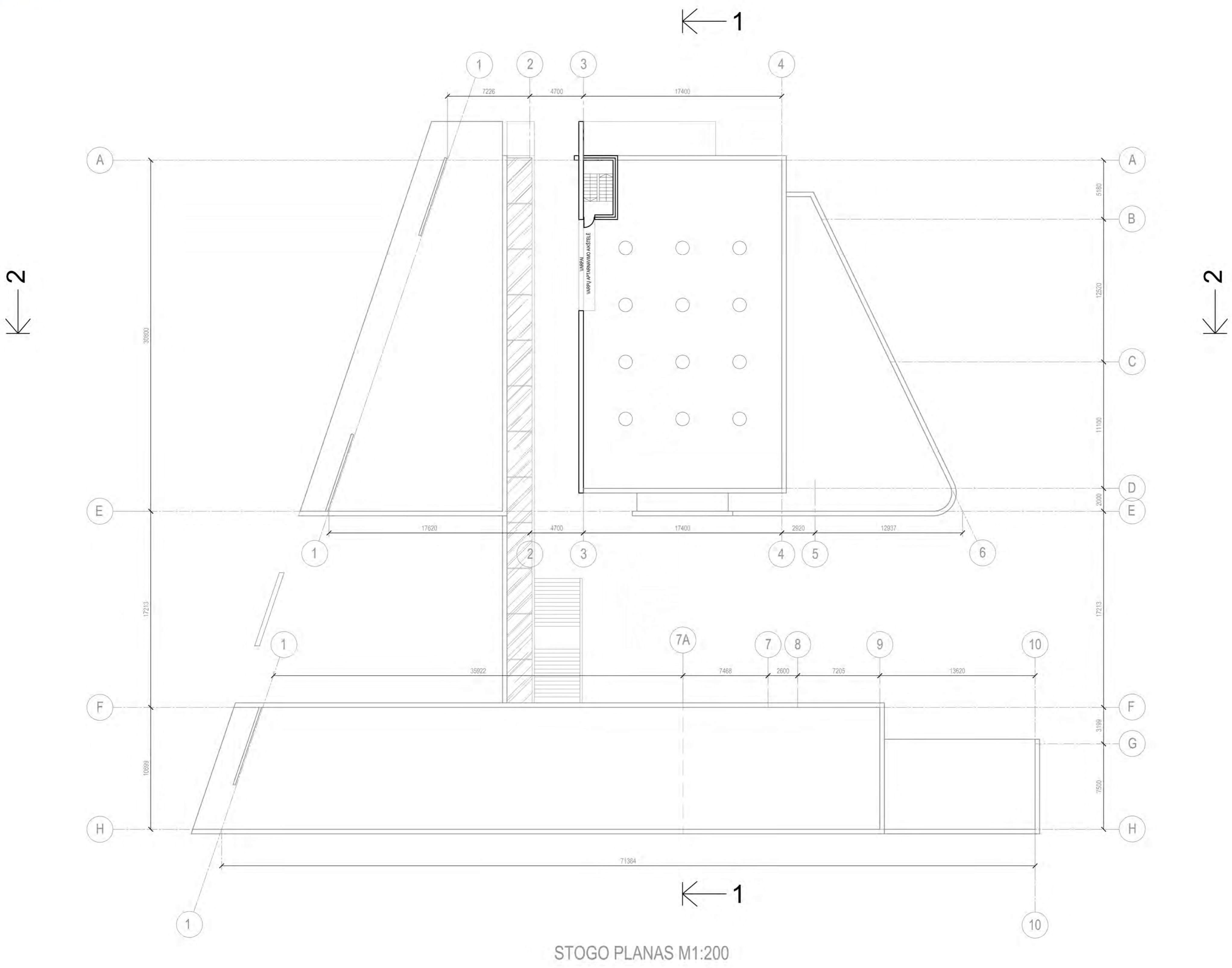
**LAIDOJIMO NAMAI**

1A			
3/117	Holas		44,21
3/118	Didžioji salė		61,97
3/119	Patalpa giminėms		19
3/120	Mažoji salė		48,31
3/121	Patalpa giminėms		15,43
3/122	Koridorius		6,2
3/123	WC ŽN		2,49
3/124	WC		1,76
3/125	WC		1,76
3/126	Valytojos patalpa		9,05
3/127	Tambūras		5,4
3/128	Patalpa parengimo patalpa		15,24
3/129	Šaldytuvai		4
3/130	Inventoriaus valymo, dezinf. pat.		5,45
3/131	Darbuotojų patalpa		10,47
3/132	Tambūras		5,54
3/133	Gėlių, atributikos ir laid. reikm.pard.		80,46
1	Vainikai ir laidotuvių atributika		38,34
2	Puoškės progoms		19,96
3	Skintų gėlių šaldytuvai		11,86
4	Koridorius		2,23
5	WC		3,43
6	Darbuotojų patalpa		4,64
	<b>VISO STATINIO</b>		<b>336,74</b>

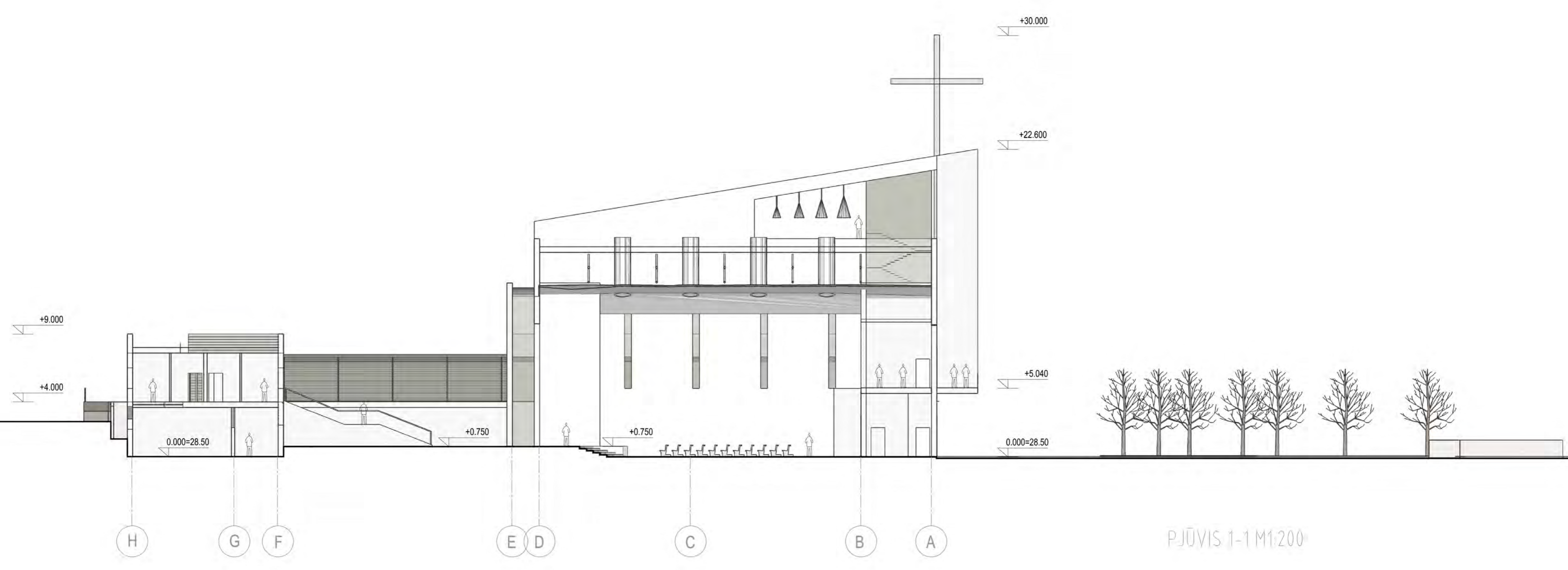
VISŲ KOMPLEKSO PASTATŲ BENDRASIS PLOTAS: 2249,46

**CEREMONIJŲ SRAUTAI**

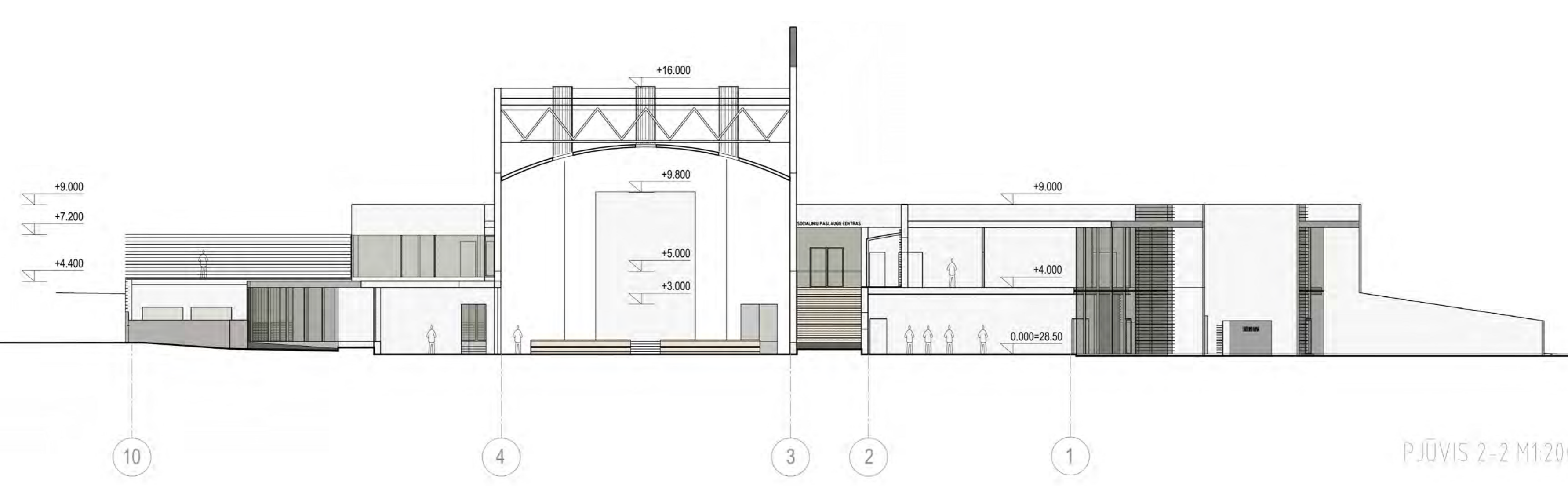
	PROCESIJOS
	VESTUVĖS
	KRIKŠYNAS
	LAI DOTUVĖS



STOGO PLANAS M1:200



PJUVIS 1-1 M1:200



PJUVIS 2-2 M1:200

