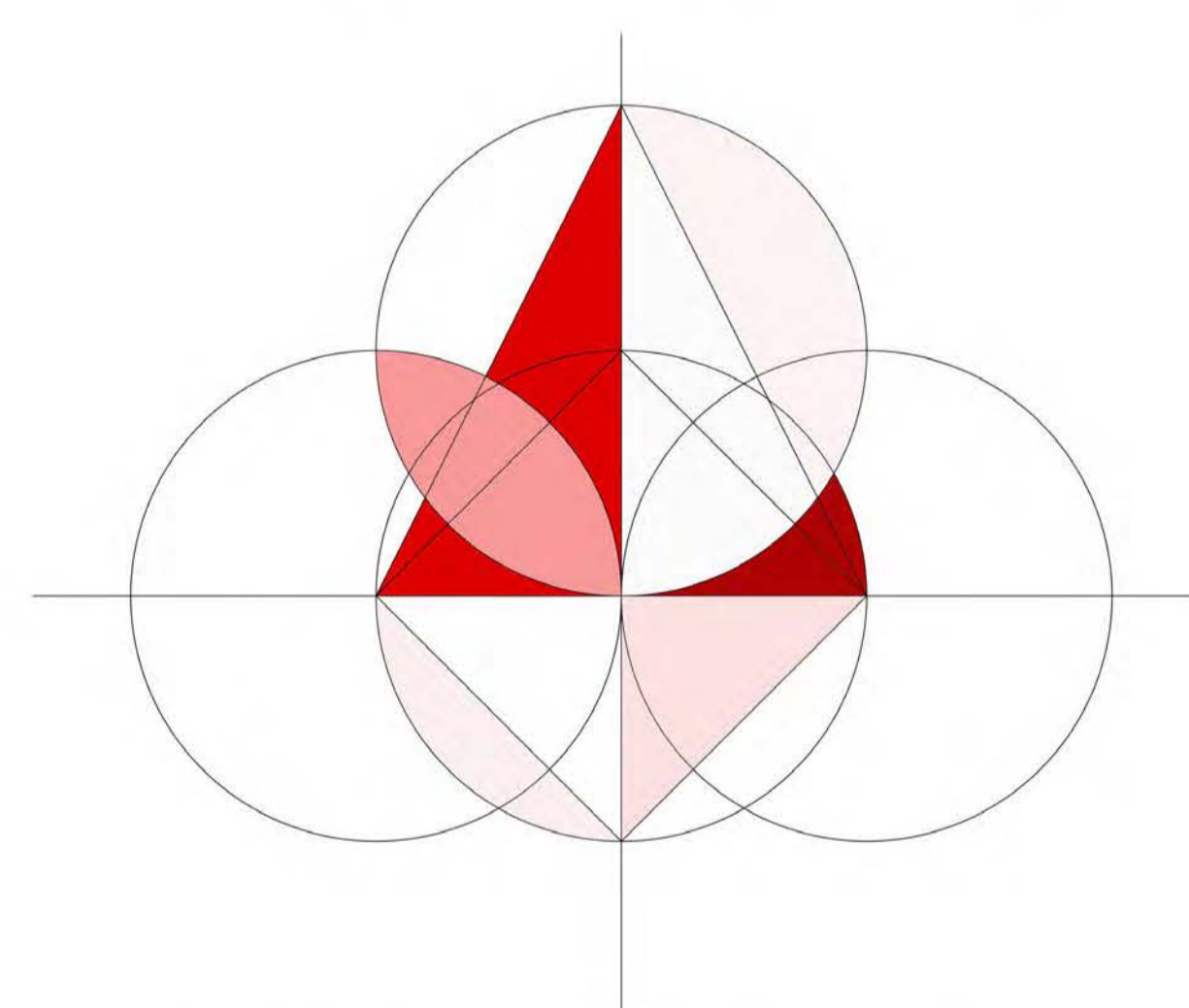




# Dievo Gailestingumo bažnyčia Šiauliuose Švč. M. Marijos Nekaltojo Prasidėjimo parapija



Projekto idėja: Dvasia, Vanduo ir Kraujas - visuotiniai ir sakralūs Dievo Gailestingumo simboliai

1Jn5; 7-8  
...Mat yra trys liudytojai: Dvasia, vanduo ir kraujas, ir šie trys sutaria.

**SUTARTINIAI ŽYMĖJIMAI**

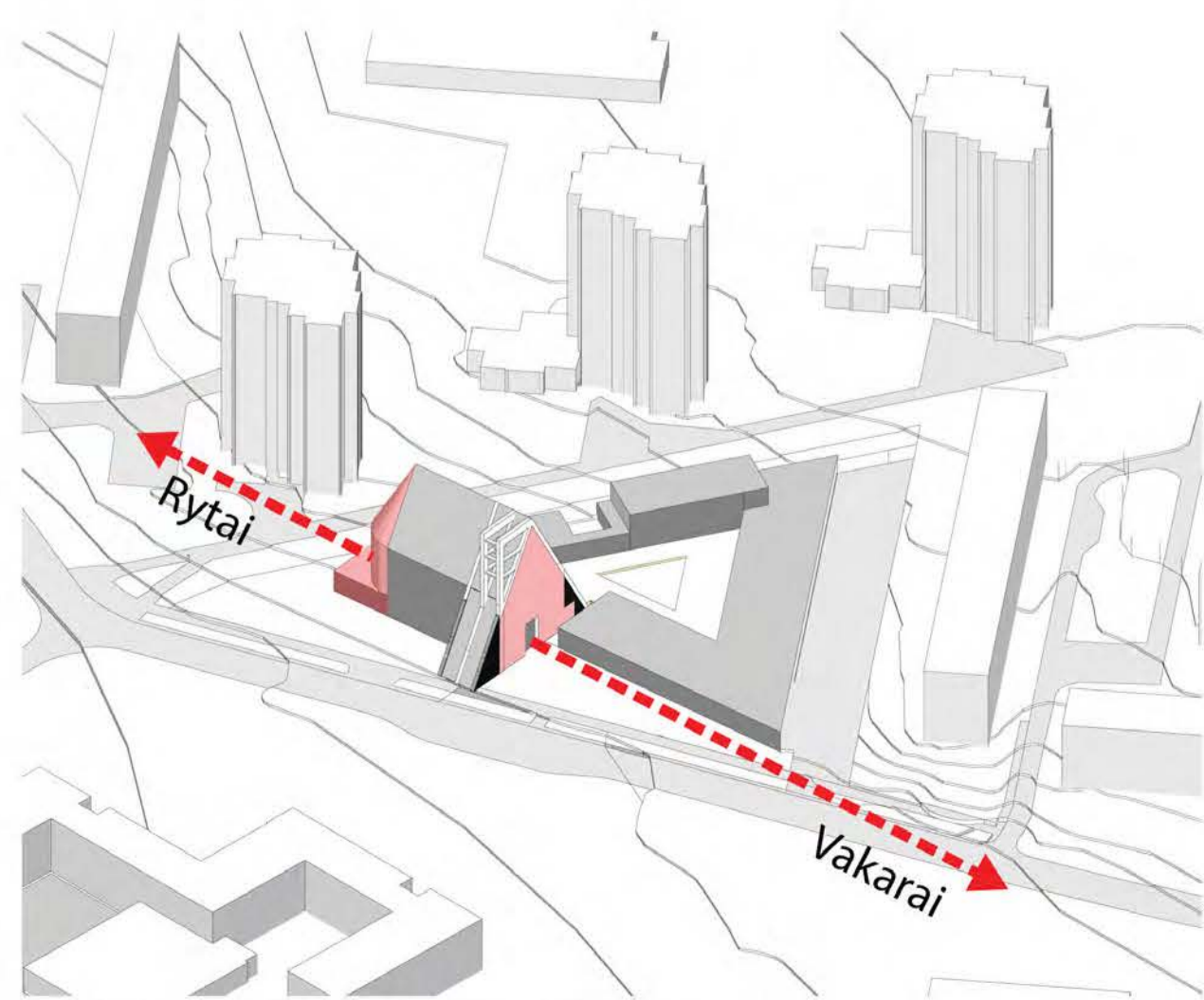
- PROJEKTUOJAMO OBJEKTO SKLYPO RIBOS
- TVARKOMOS TERITORIJOS RIBOS
- ŽALIA VEJA
- SODINAMI MEDŽIAI
- ŽALIA VEJA 2900 m<sup>2</sup>
- BETONINĖS TRINKELĖS 2094 m<sup>2</sup>
- ASFALTO DANGA 1254 m<sup>2</sup>

**EKSPLIKACIJA**

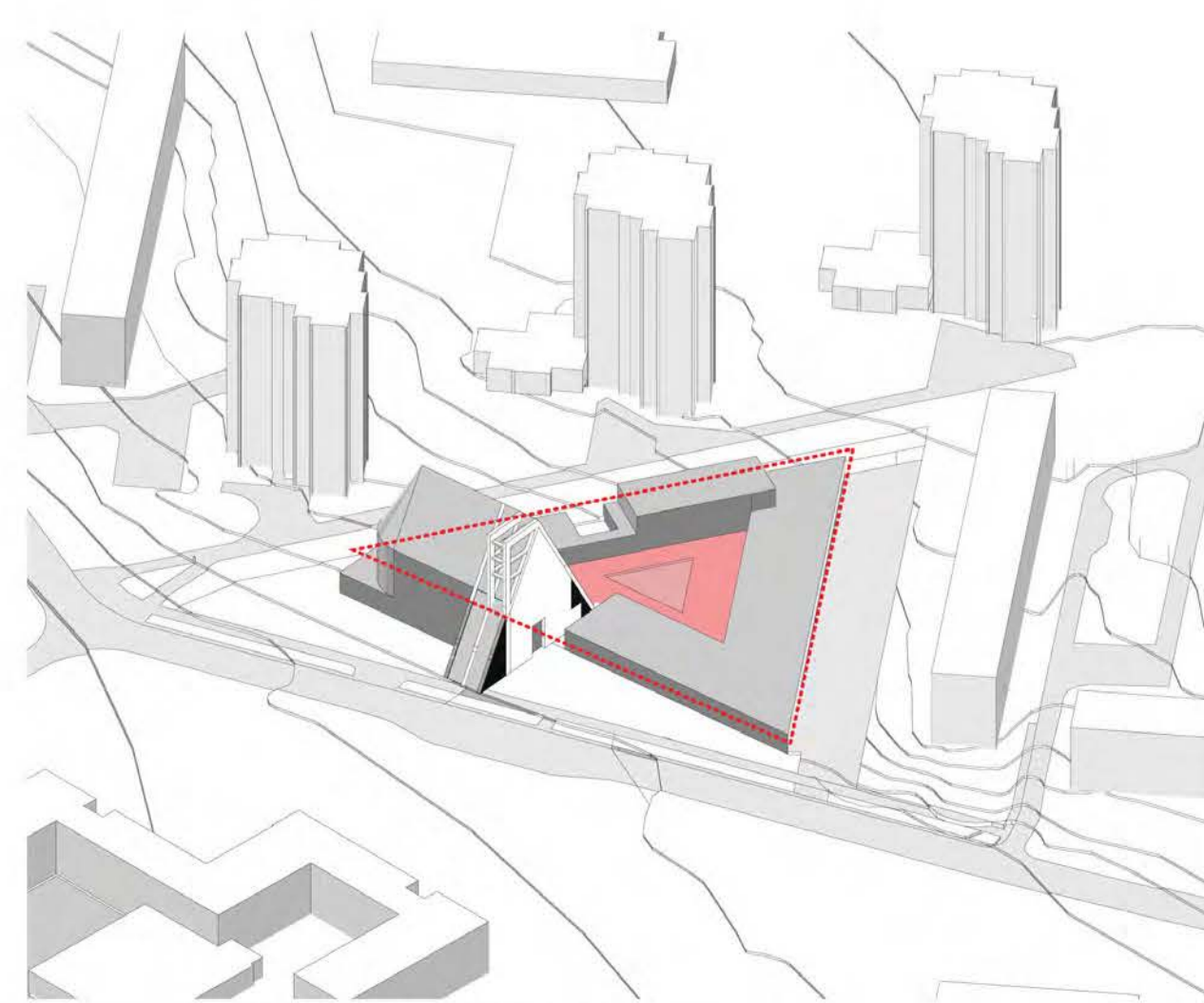
1. BAŽNYČIA
2. KLEBONIA
3. LAIDOJIMO NAMAI
4. SOC. PASLAUGŲ CENTRAS
5. LAIDOJIMO NAMŲ KIEMAS
6. DVINKIS KIEMAS
7. AUTOMOBILIŲ STOVĖJIMO AIKŠTELĖ 39 VT.

**SKLYPO BENDRIEJI RODIKLIAI**

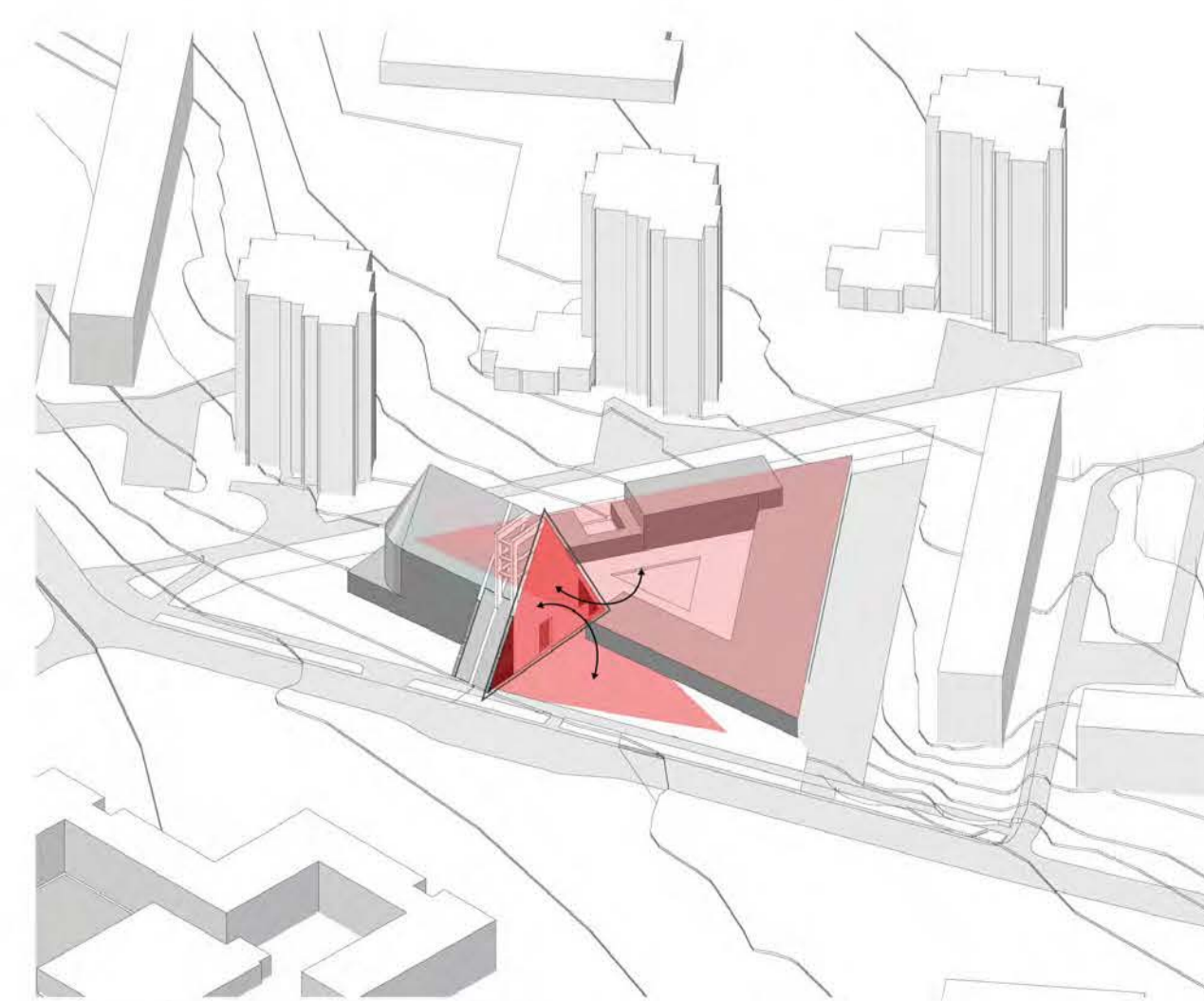
SKLYPO PLOTAS	7759 m <sup>2</sup>
UŽSTATYMO PLOTAS	2300 m <sup>2</sup>
PASTATŲ BENDRASIS PLOTAS	2318 m <sup>2</sup>
PASTATŲ TŪRIS	21 794 m <sup>3</sup>
PASTATŲ AUKŠTIS	iki 30m
UŽSTATYMO TANKIS	30%
UŽSTATYMO INTENSIVUMAS	0.30
AUTOMOBILIŲ STOVĖJIMO VIETŲ	43v.



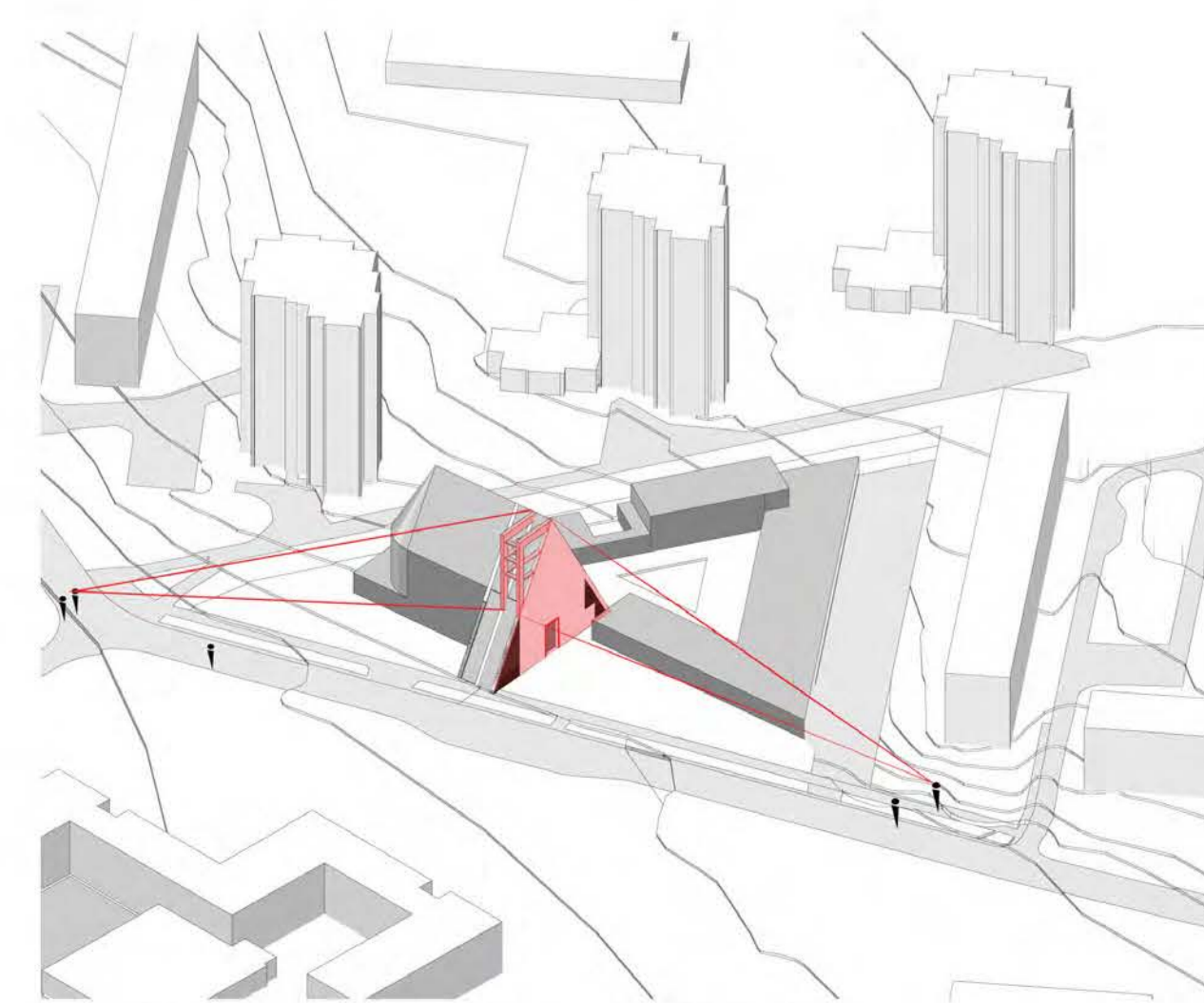
Bažnyčios orientacija Rytai- Vakarai



Ansamblio centre- ramybės oazė



Pagrindinė forma- trikampis



Akcentuojamos svarbiausios perspektyvos

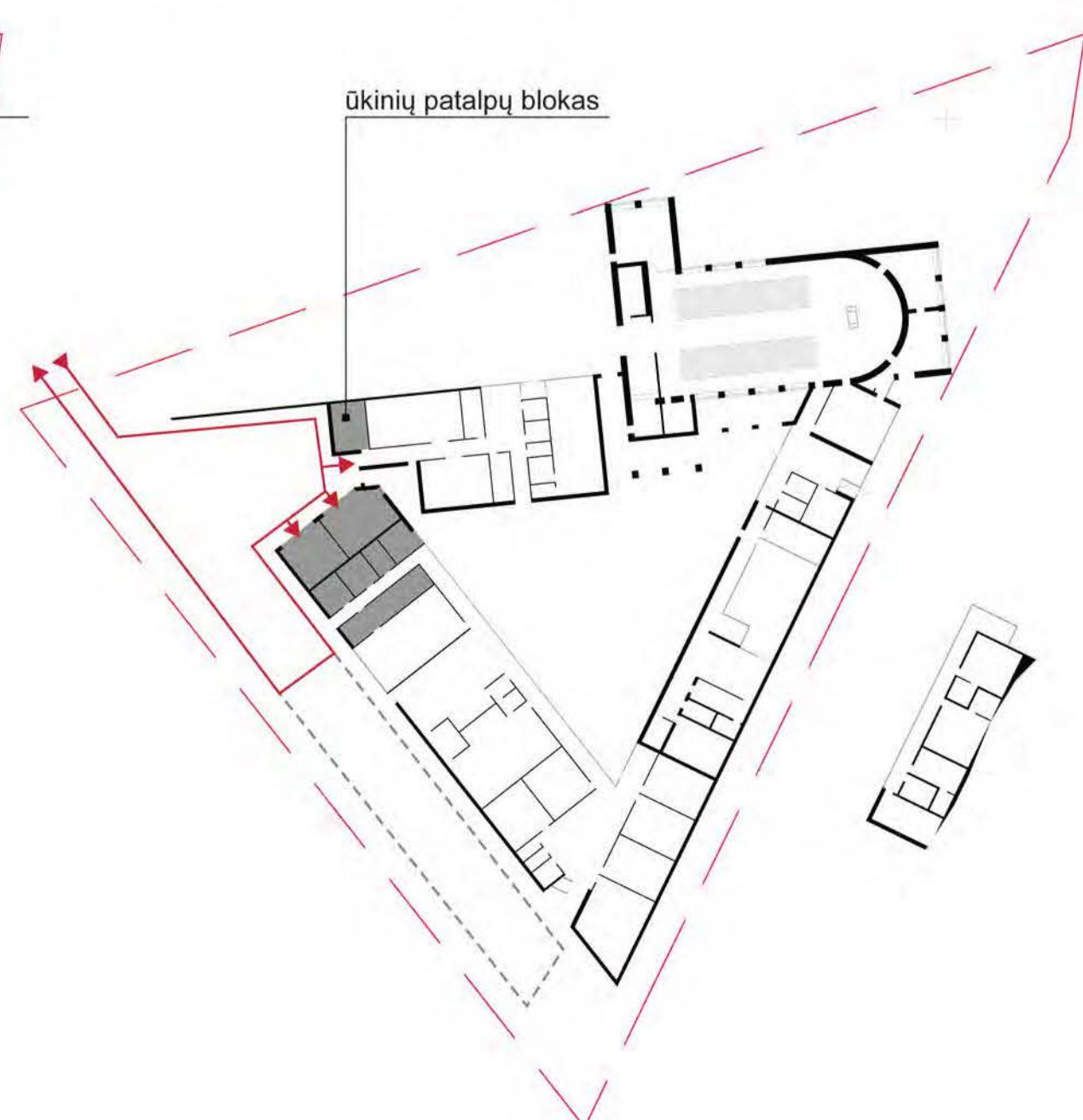
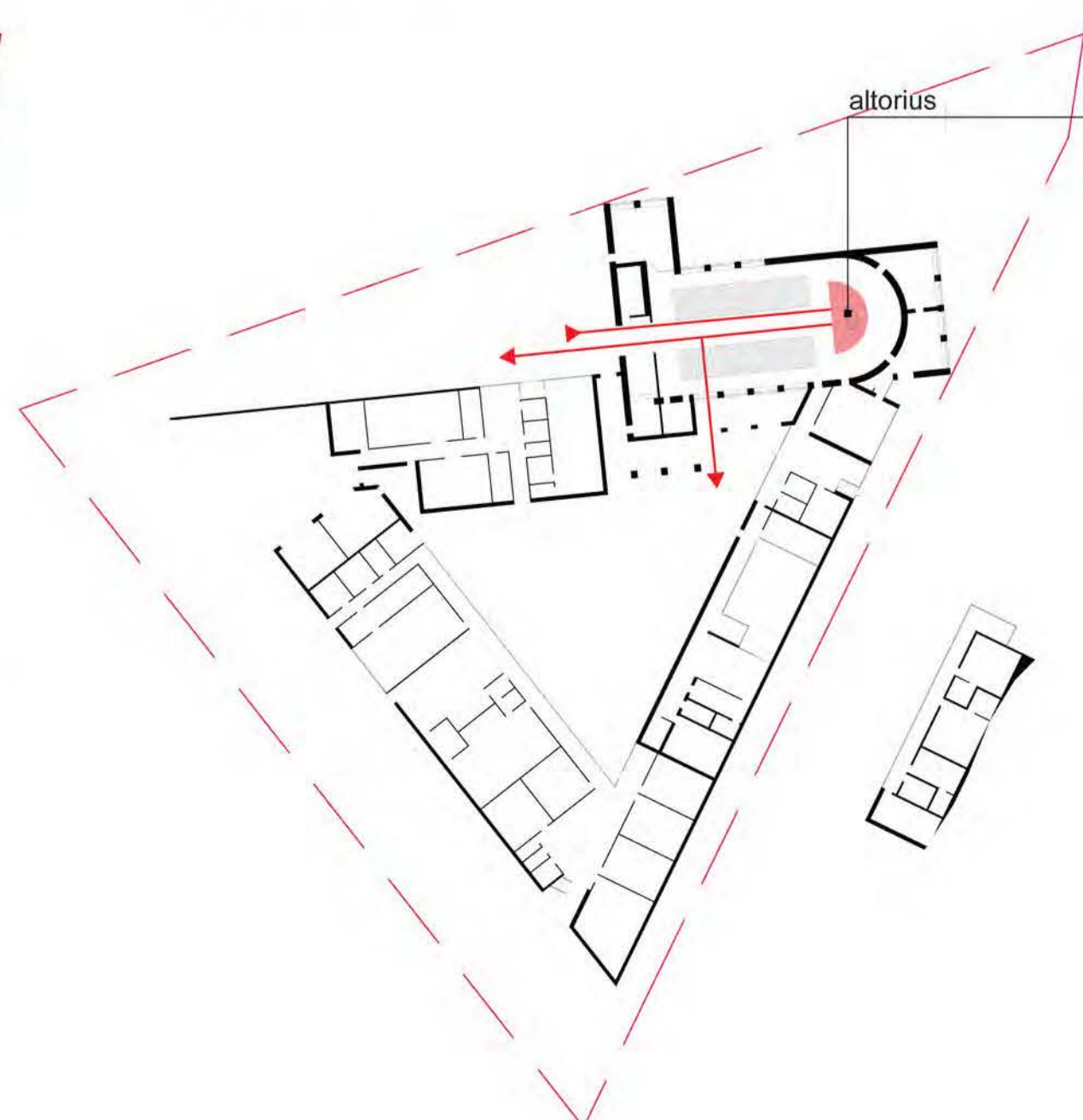
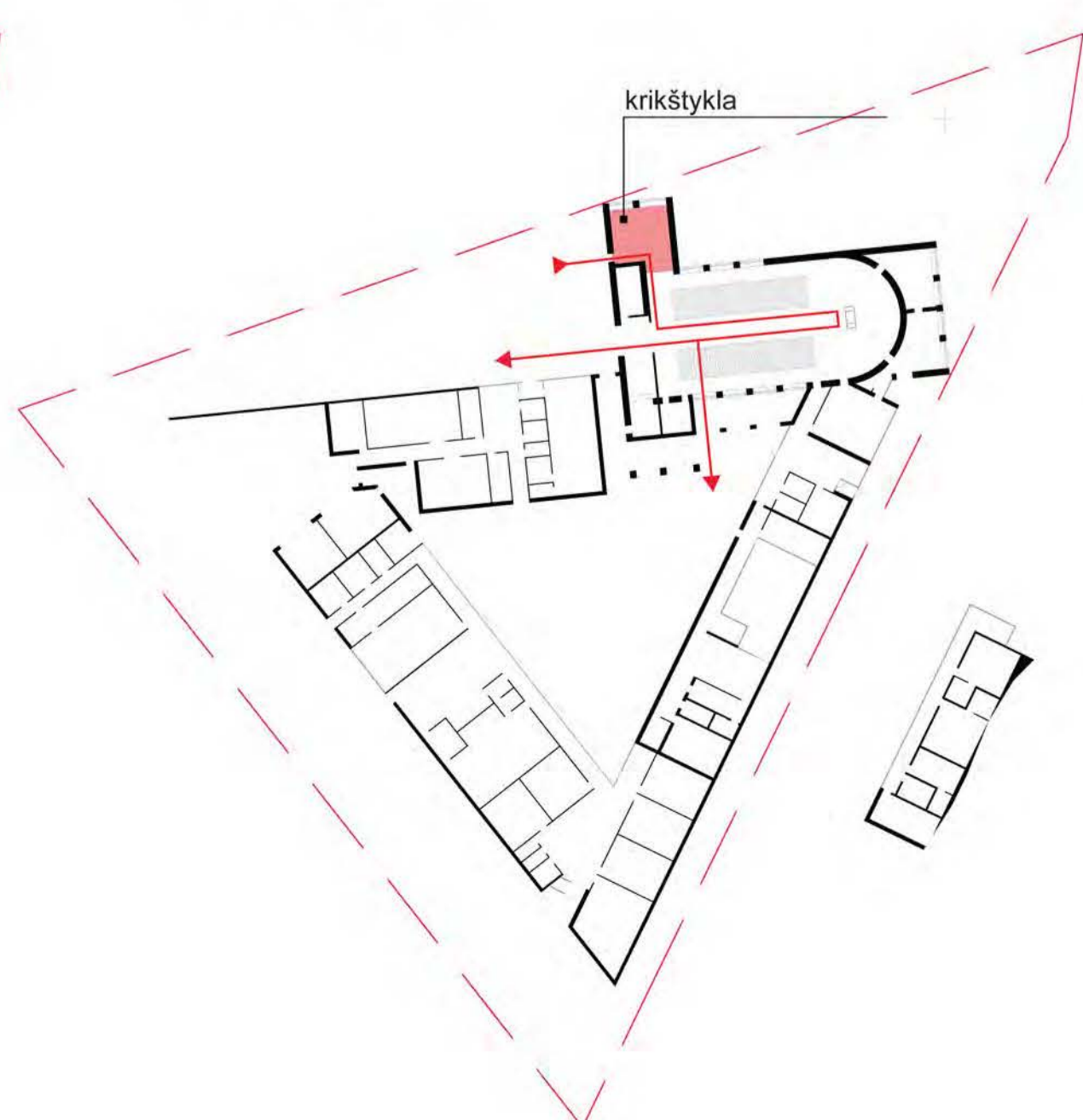
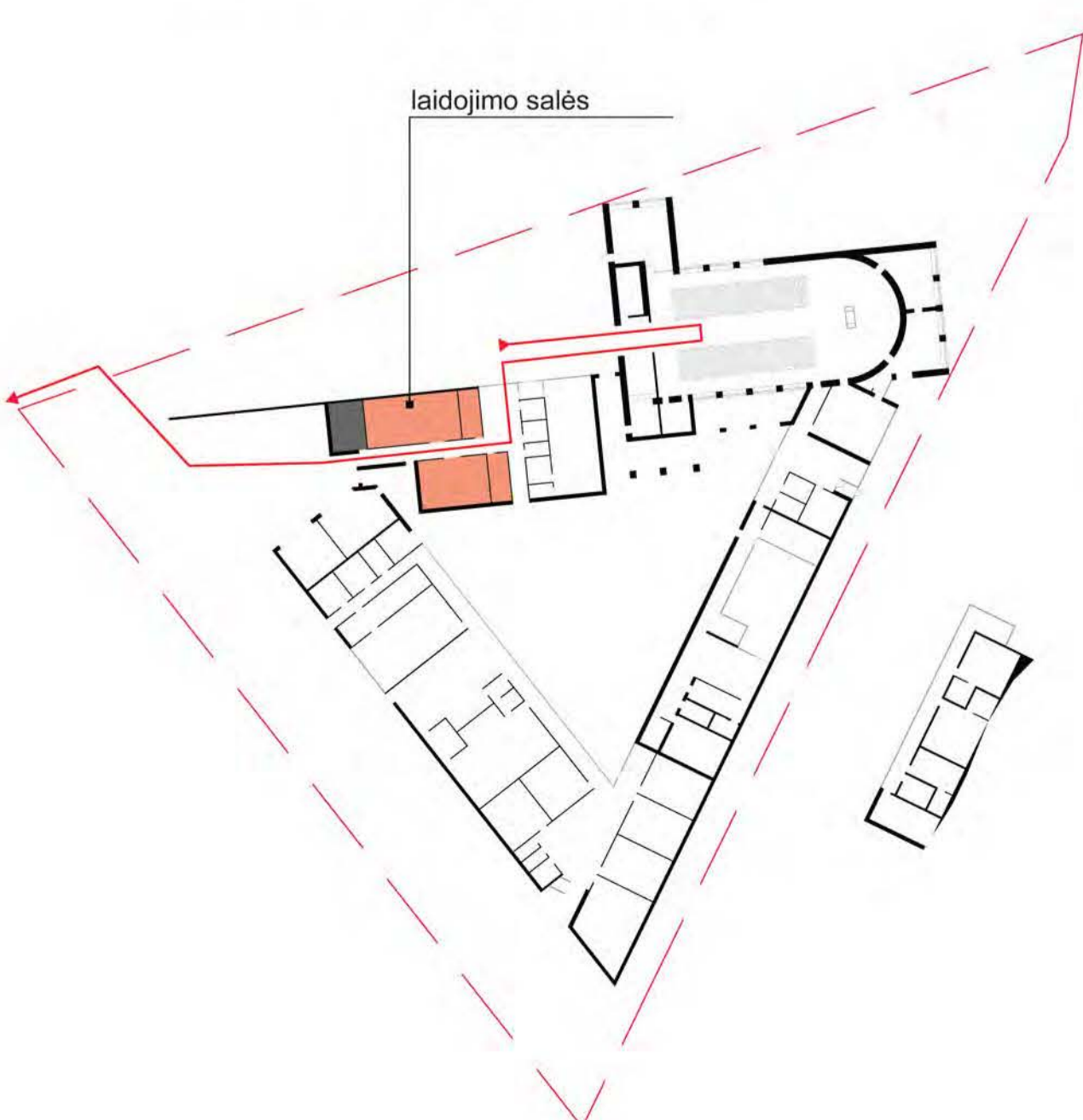


Laidotuvių procesija

Kriekštynos

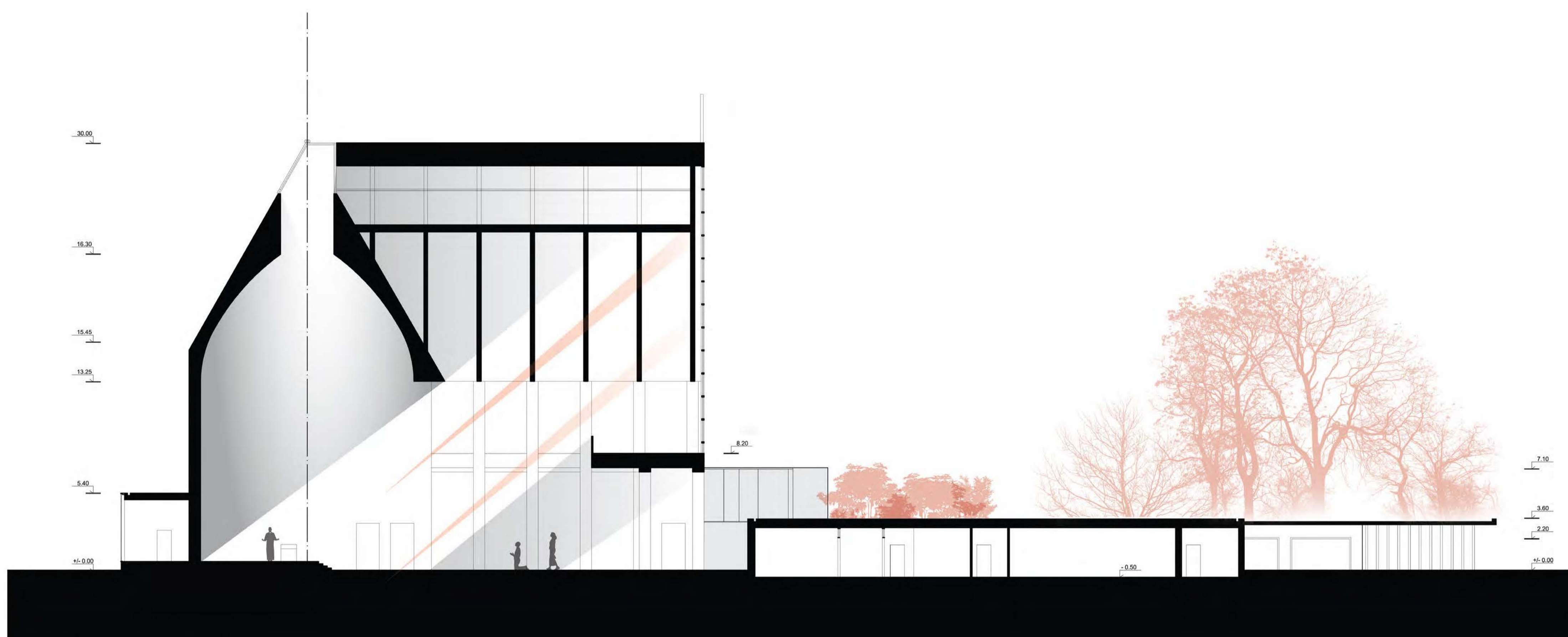
Vestuvės

Aptarnavimas





Šiaurinis fasadas M 1:200



Pjūvis A-A M 1:200





Vakarinis fasadas M 1:200



Pjūvis A-A M 1:200

