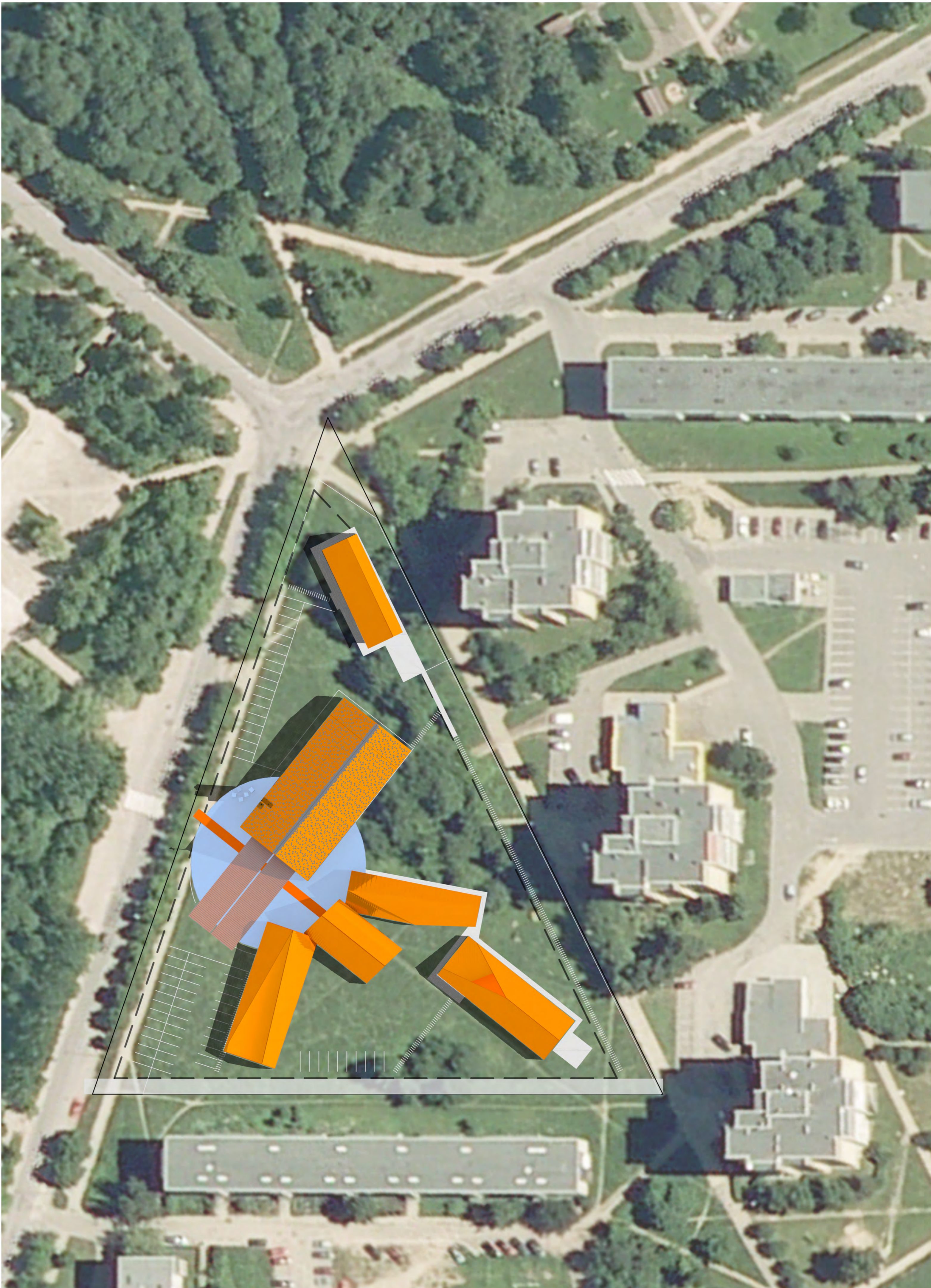




KOMPLEKSO VIZUALIZACIJA 01

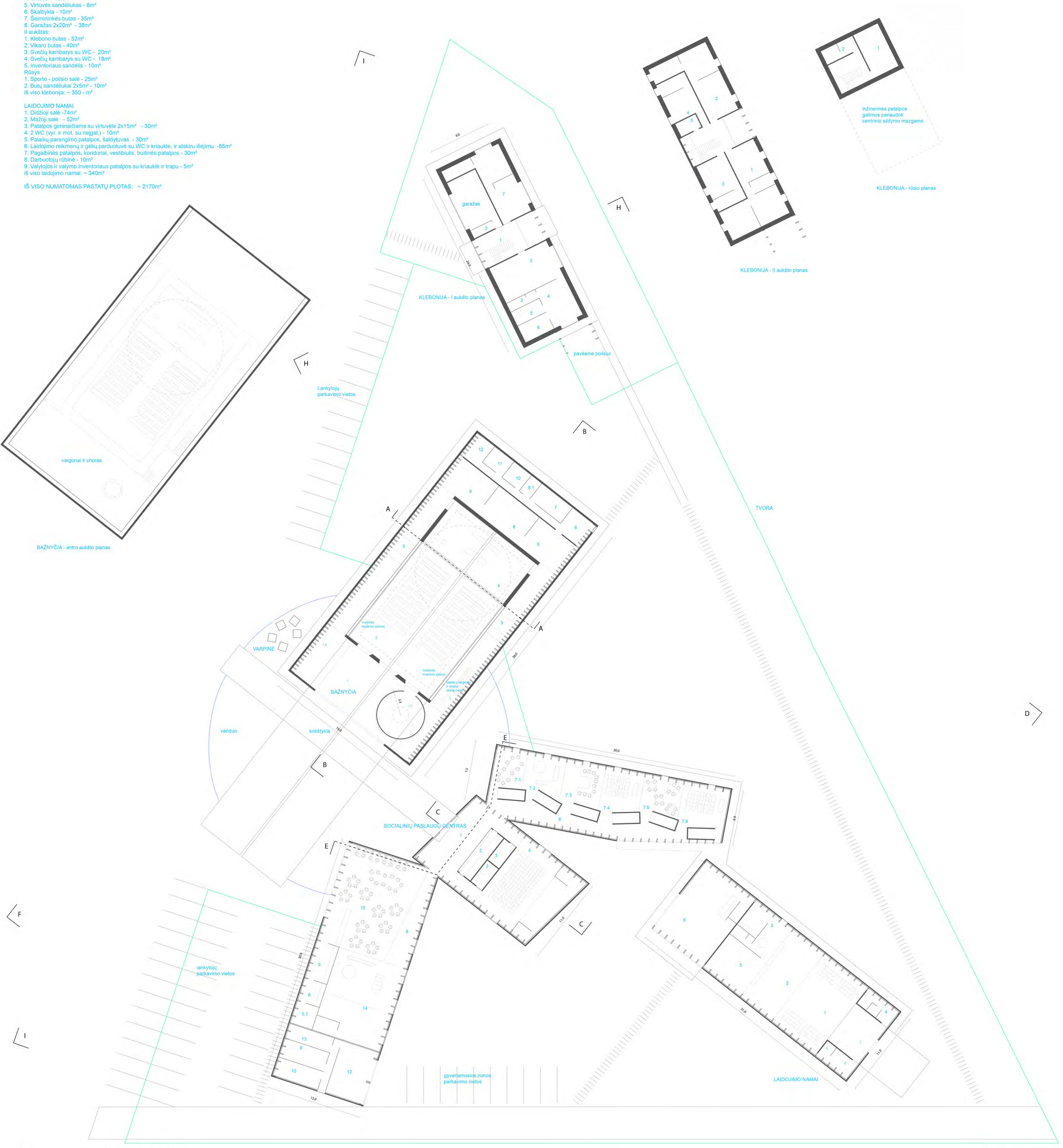


Teritorijos planas M 1:500

- BAŽNYČIA**
1. Tamburas (holas) - 40m²
 2. WC 2 - 6m²
 3. Bažnyčia 180 sėdimų vietų - 330m²
 4. Prosbitėrija - 100m²
 5. Klausyklos bendroje bažnyčios erdvėje.
 6. Zakristija (su WC) 2x27m² - 54m²
 7. Raštinė su atskiruėjimu iš lauko - 20m²
 8. Raštinės vestibulis, WC - 15m²
 9. Liturginių reikmenų sandėlys (duryš h-3m) - 27m²
 10. Valytojos ir valymo inventoriaus patalpos - 8m²
 11. Patalpa, skirta bažnyčios puošimo (gėlėms, vazoms bei kitam inventoriui) reikmėms su maža vonia ir kriaukle - 18m²
 12. Inžinerinės patalpos pagal poreikius - 15m²
 13. Krišktykla 35m²
 14. Knygynas/suvenyrų krautuviėlė - 22m²
 15. viso bažnyčia: ~ 720m²
- SOCIALINIŲ PASLAUGŲ CENTRAS**
1. Vestibulis - 60m²
 2. Rūbinė - 10m²
 3. WC (vyrų, moterų ir neįgalųjų) - 10m²
 4. Parapijos salė (universalios paskirties salė iki 70 sėdimų vietų su zona scenai, ekranui, persirengimo patalpa su išėjimu į WC) - 98m²
 - 5-5-1 Virtuvė su sandėliuku produktams (parapijos salės poreikiams) - 14m²
 6. Skalbykla - 10m²
 7. Centrai - 220m²:
 - 7.1. Jaunimo centras - klasė su inventoriaus sandėlio zona
 - 7.2. Vaikų su negalia centras
 - 7.3. Apaštalavimo centras
 - 7.4. Katechetinis centras
 - 7.5. Šeimoms centras
 - 7.6. Karitas
 8. Pagalbinės patalpos, koridoriai, laiptinės - 40m²
 9. Ūkvedžio sandėlis su kriaukle - 15m²
 10. Lauko inventoriaus, sodininko patalpos su kriaukle - 15m²
 11. Valytojos ir valymo inventoriaus patalpos su kriaukle - 8m²
 12. Garažai 2 automobiliams - 40m²
 13. Persirengimo ir poilsio zona darbuotojams (~ 6 darbuotojai) 12m²
 14. Vaikų užimtumo patalpa (žaidimų zona, miegamoji zona, rūbinė, ryšys su virtuvele, san. mazgai) - 100m²
 15. Viešo maitinimo salė su maisto gaminių patalpomis - 120m²
 - iš viso centras: ~ 760m²

- KLEBONIJA**
- I aukštas:
1. Holas - 18m²
 2. WC - 3m²
 3. Svetainė - valgomasis - 40m²
 4. Virtuvė - 16m²
 5. Virtuvės sandėliukas - 6m²
 6. Skalbykla - 10m²
 7. Šeiminkės butas - 35m²
 8. Garažas 2x20m² - 38m²
- II aukštas:
1. Klebono butas - 52m²
 2. Vikaro butas - 40m²
 3. Svečių kambarys su WC - 20m²
 4. Svečių kambarys su WC - 18m²
 5. Inventoriaus sandėlis - 10m²
- Rūsys:
1. Sporto - poilsio salė - 25m²
 2. Butų sandėliukai 2x5m² - 10m²
- iš viso klebonija: ~ 350 - m²
- LAIDOJIMO NAMAI**
1. Didžioji salė - 74m²
 2. Mažoji salė - 52m²
 3. Patalpos giminaičiams su virtuvele 2x15m² - 30m²
 4. 2 WC (vyr. ir mot. su neįgal.) - 10m²
 5. Palaikymo parengimo patalpos, šaldytuvas - 30m²
 6. Laidojimo reikmenų ir gėlių parūdojė su WC ir kriaukle, ir atskiru išėjimu - 85m²
 7. Pagalbinės patalpos, koridoriai, vestibulis, buitinės patalpos - 30m²
 8. Darbuotojų rūbinė - 10m²
 9. Valytojos ir valymo inventoriaus patalpos su kriaukle ir trapu - 5m²
- iš viso laidojimo namai: ~ 340m²

iš viso NUMATOMAS PASTATŲ PLOTAS: ~ 2170m²



PIRMO AUKŠTO PLANAS

M 1:200

LAIDOJIMO NAMAI

SOCIALINIŲ PASLAUGŲ CENTRAS

KLEBONIJA - I aukšto planas

KLEBONIJA - II aukšto planas

KLEBONIJA - rūsių planas

inžinerinės patalpos galimos panaudoti centrinio šildymo mazgams

TVORA

Lankytųjų parkavimo vietos

vargonai ir choras

BAŽNYČIA - antro aukšto planas

gyvenamosios zonos parkavimo vietos

Lankytųjų parkavimo vietos

vanduo

krišktykla

medinės ryšulės sienos

maisto medžiagų gėrimų (šveičių ir choro) sandėliukai

7.1

7.2

7.3

7.4

7.5

7.6

7.7

7.8

1

2

3

4

5

6

7

8

9

10

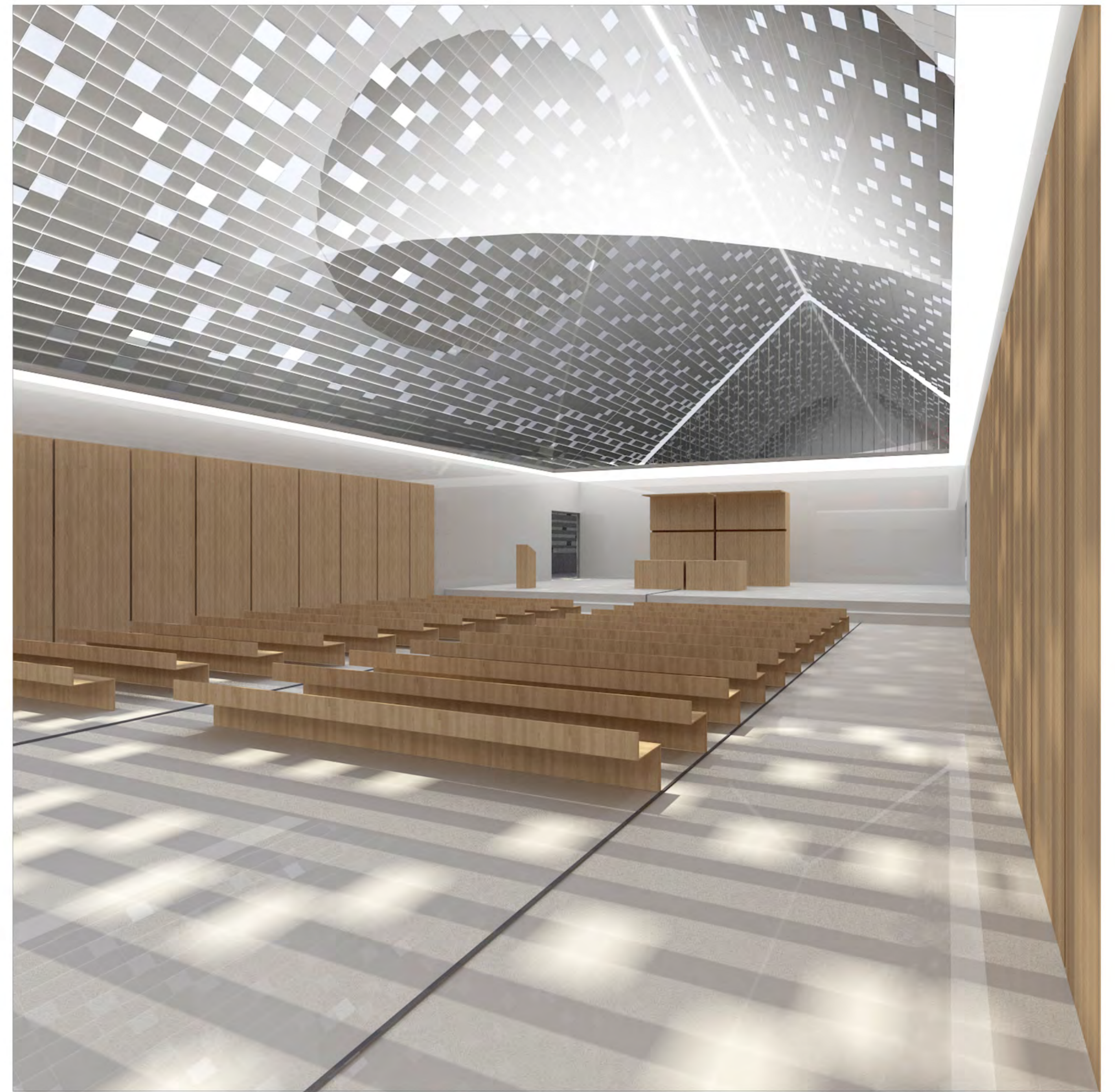
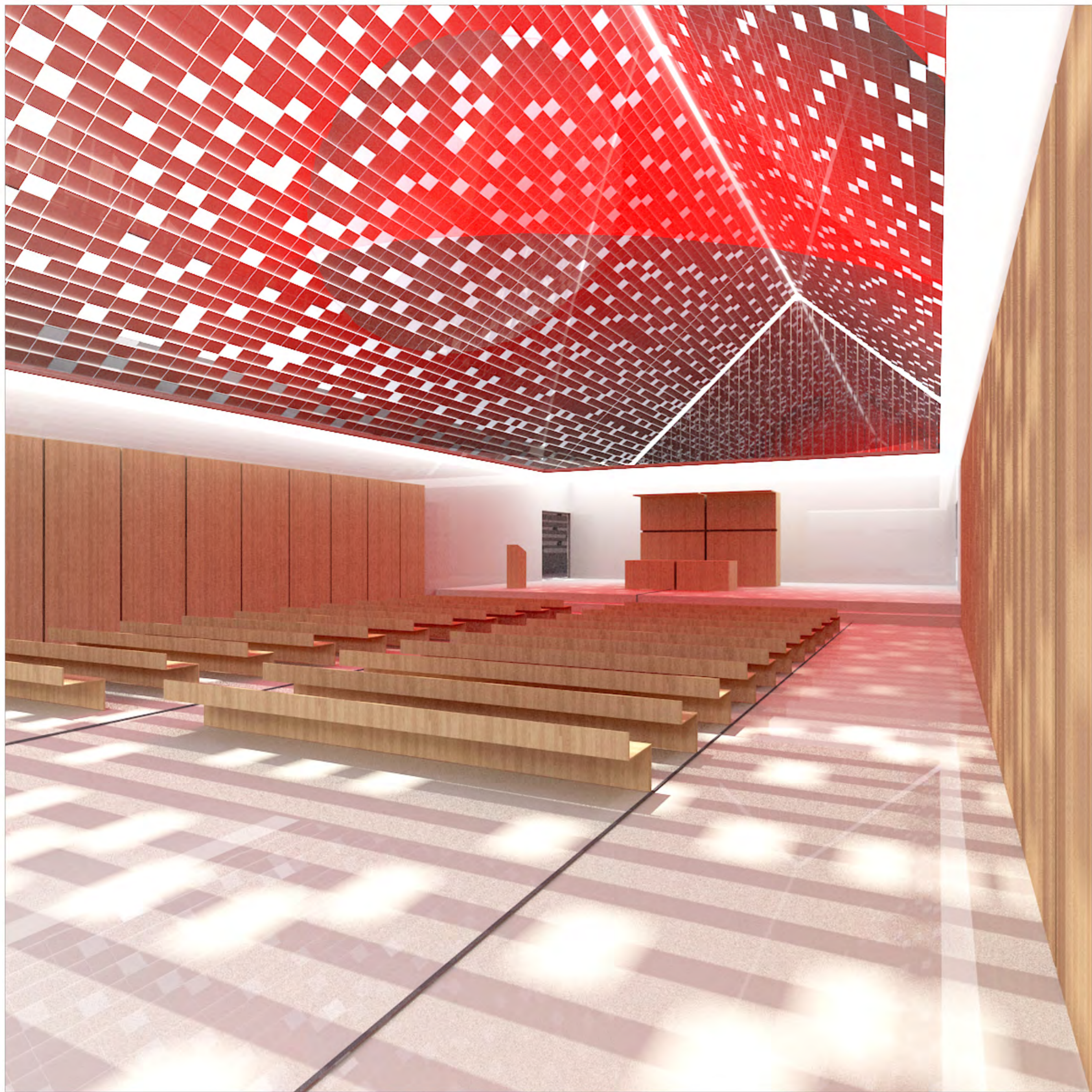
11

12

13

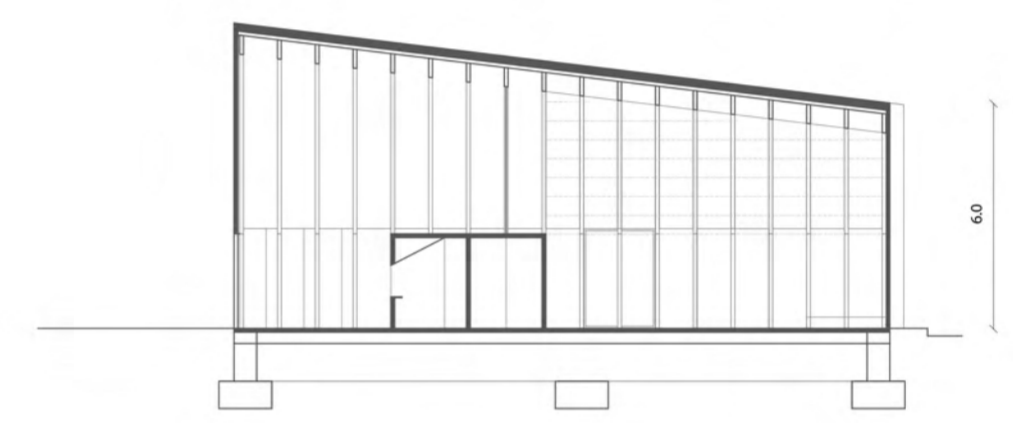
14

15

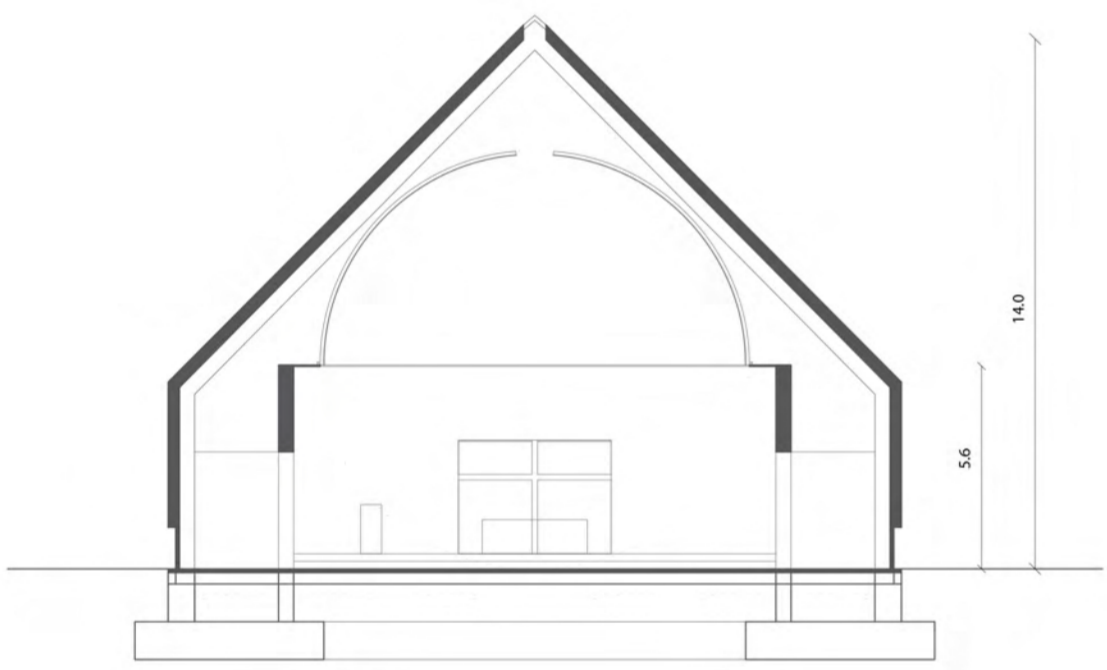


INTERJERAS SU RAUDONAI APŠVIESTU KUPOLU 01

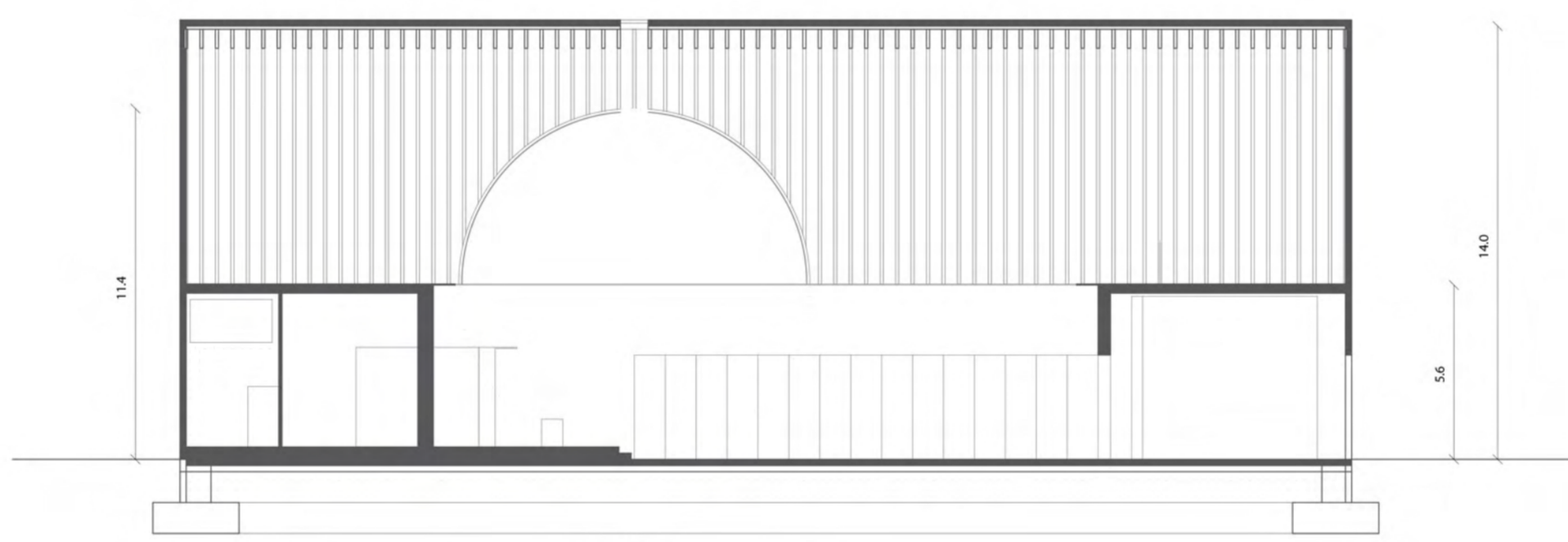
INTERJERAS SU BALTAI APŠVIESTU KUPOLU 02



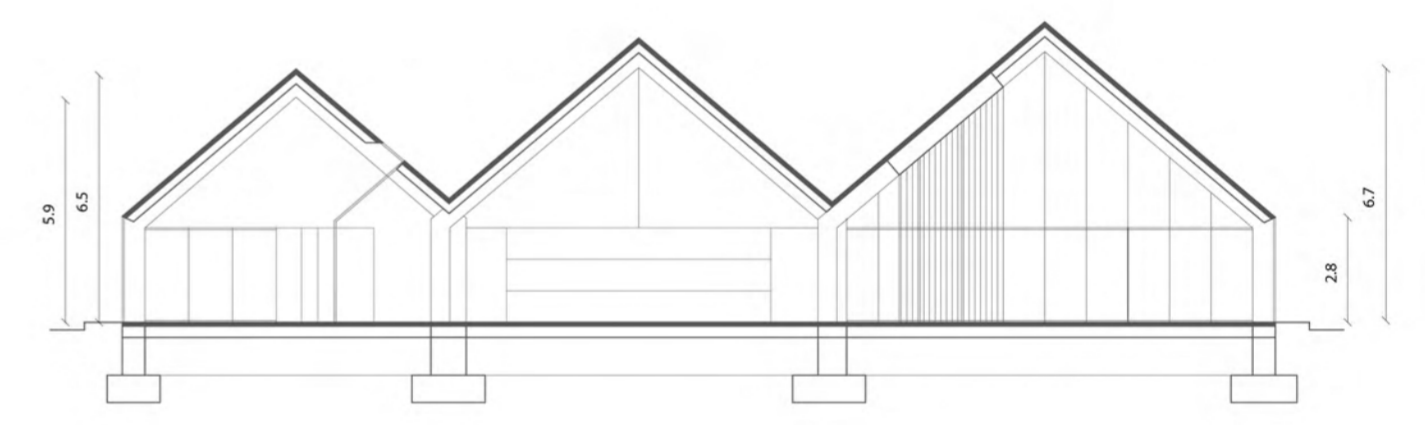
PJŪVIS C-C



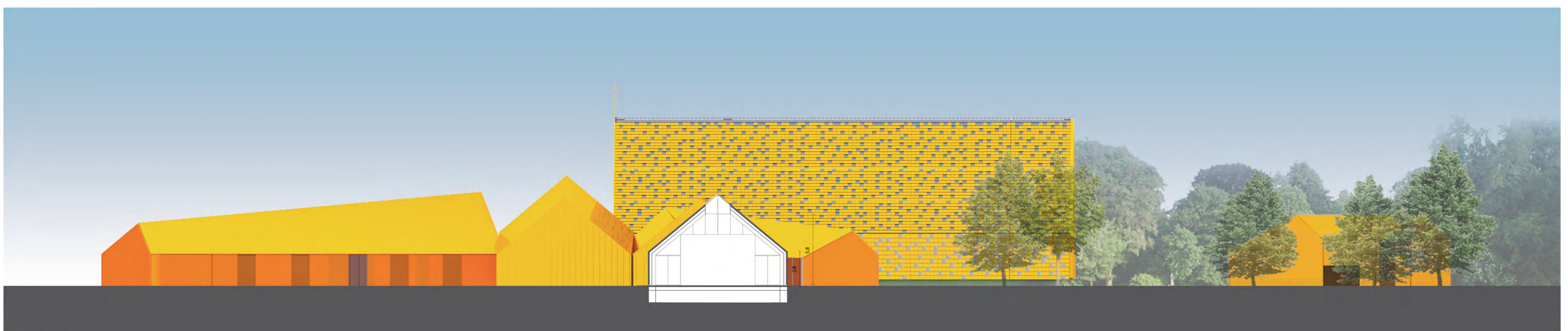
PJŪVIS A-A



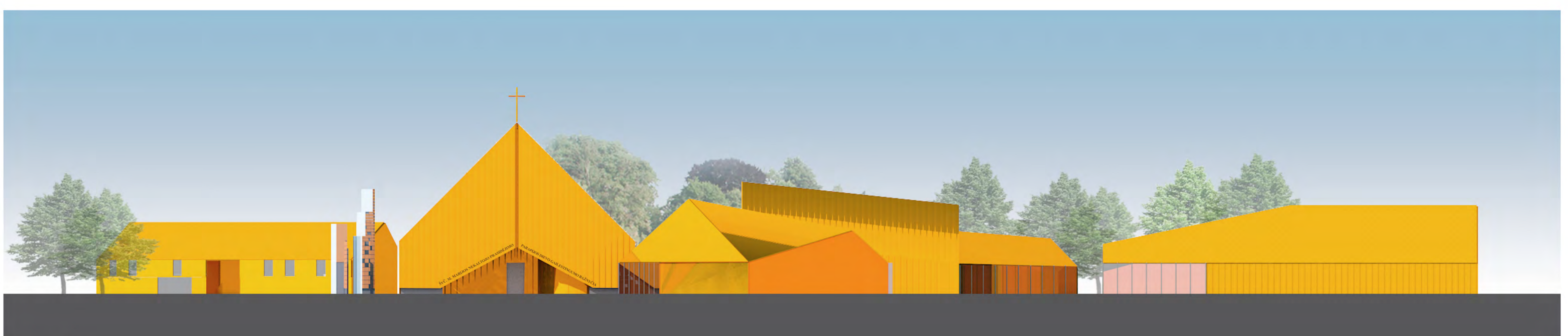
PJŪVIS B-B



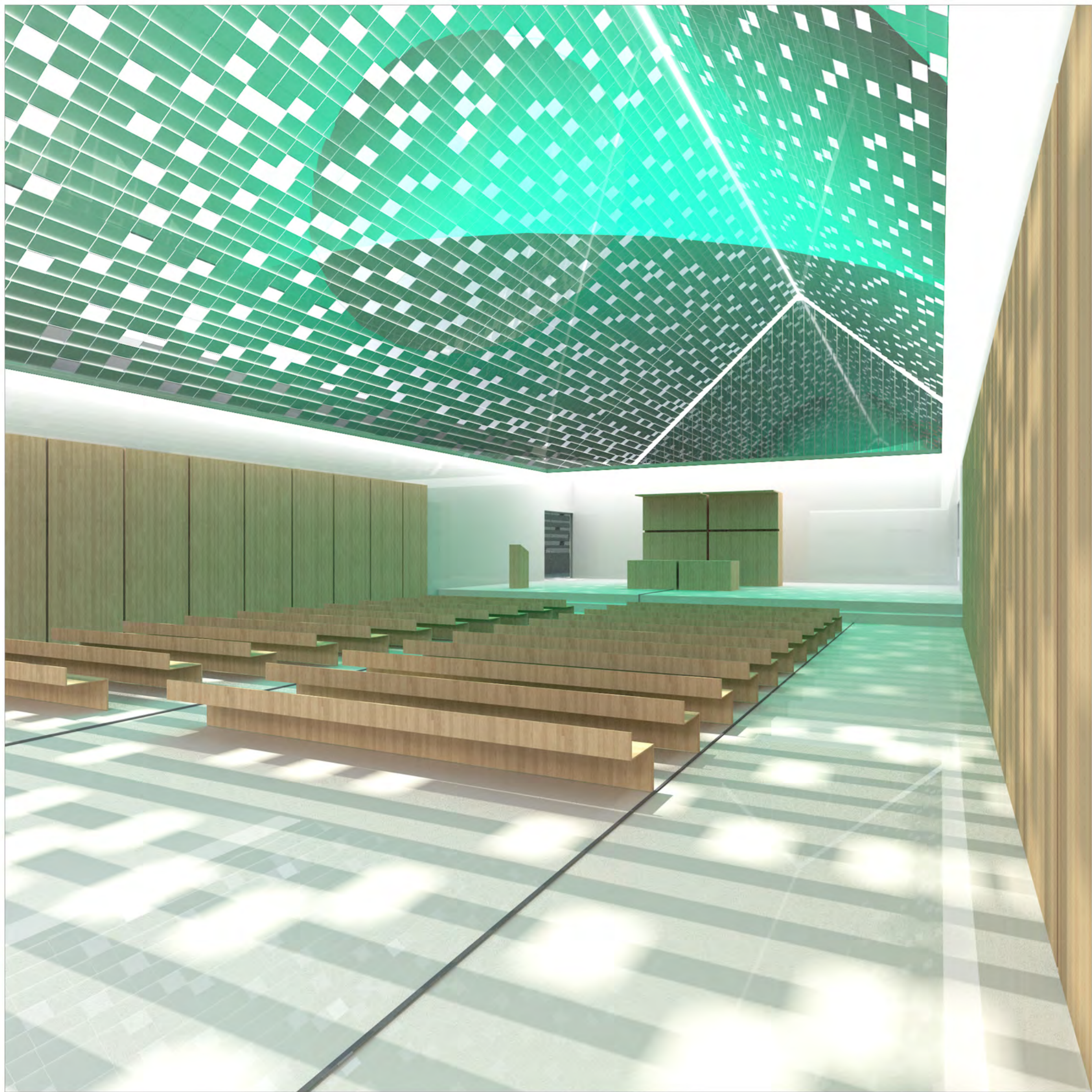
PJŪVIS E-E



PJŪVIS D-D



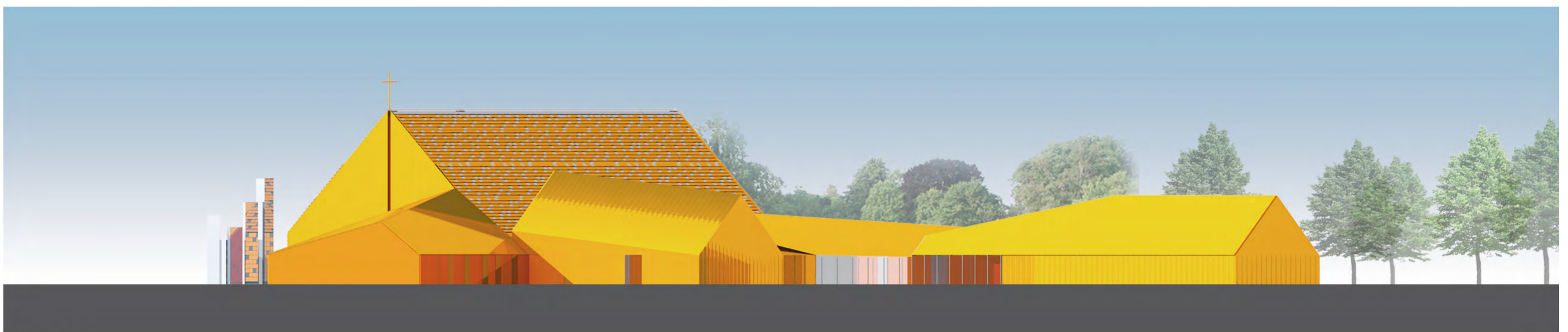
FASADAS F-F



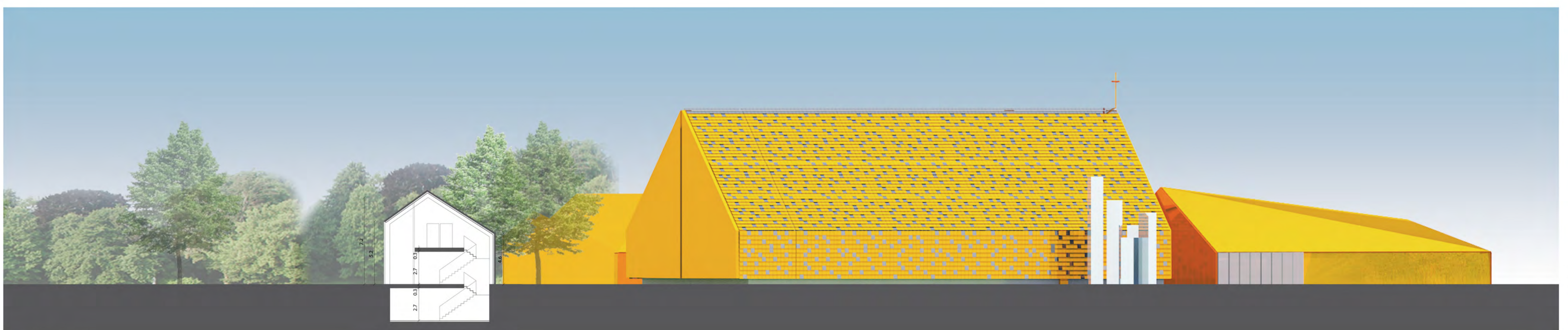
INTERJERAS SU ŽALIAI APŠVIESTU KUPOLU 03



INTERJERAS SU AUKSU APŠVIESTU KUPOLU 04



FASADAS G-G



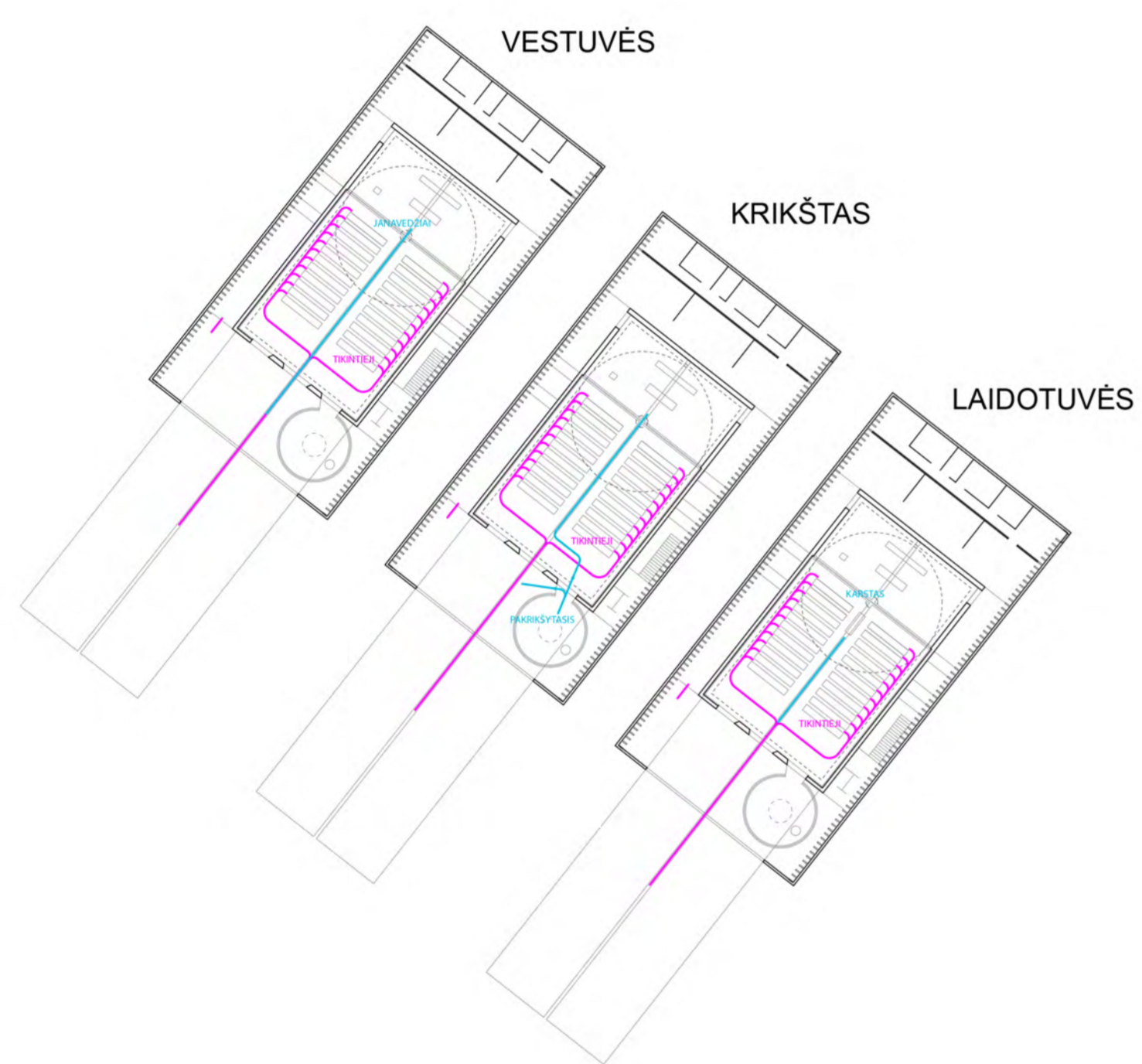
PJŪVIS H-H



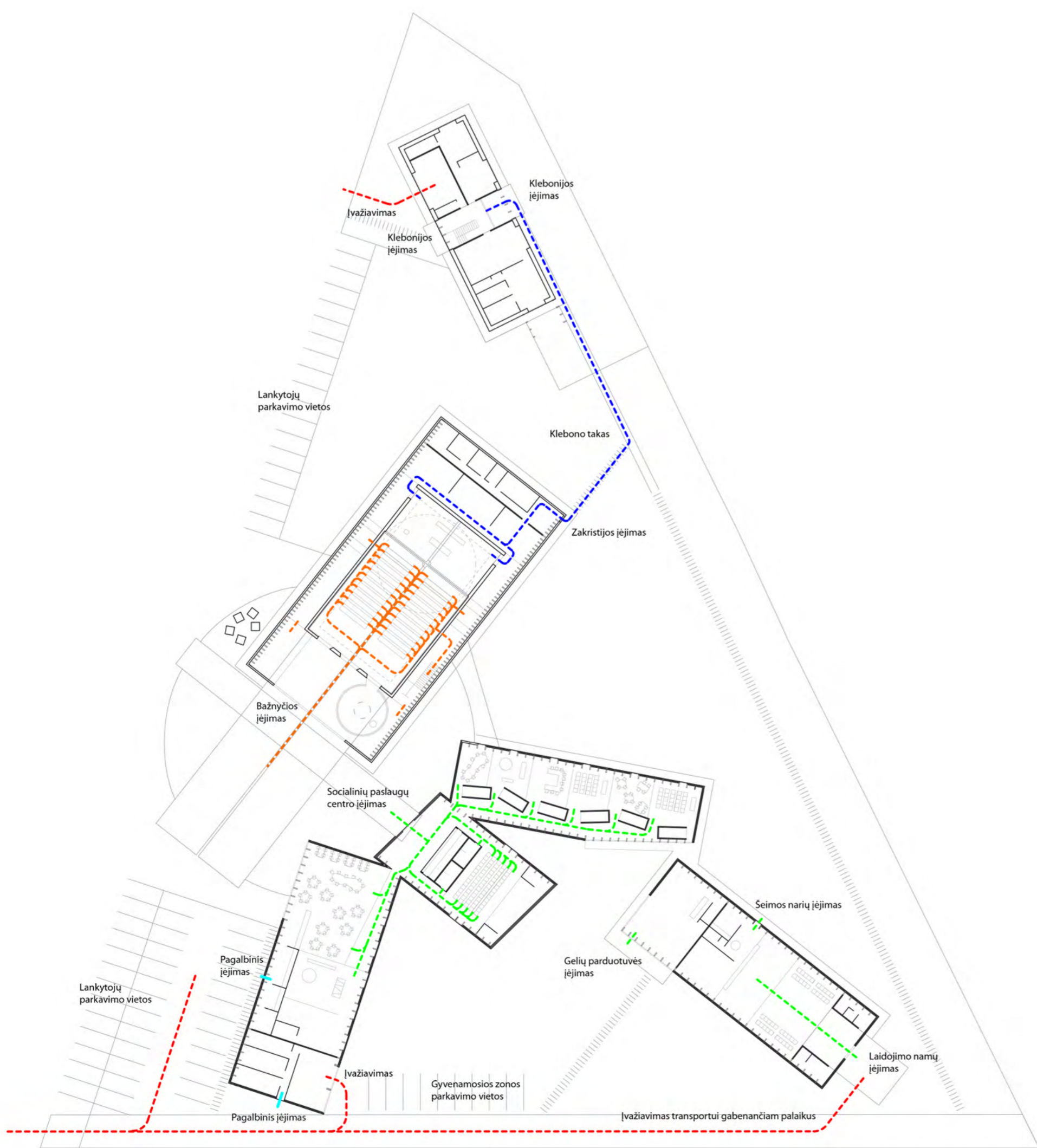
FASADAS II



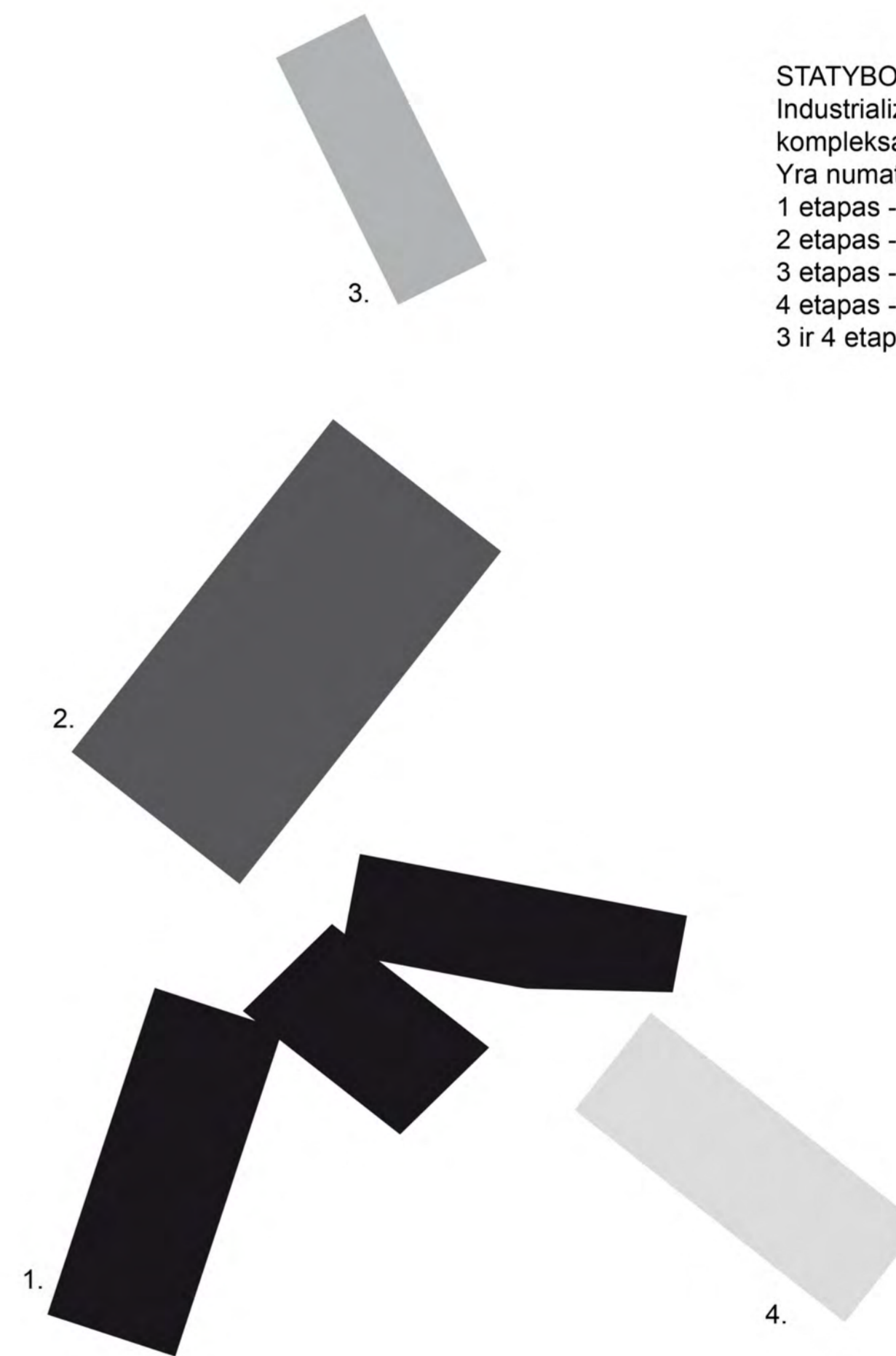
KOMPLEKSO VIZUALIZACIJA 02



BAŽNYČIOS FUNKCINĖS SRAUTŲ SCHEMAS

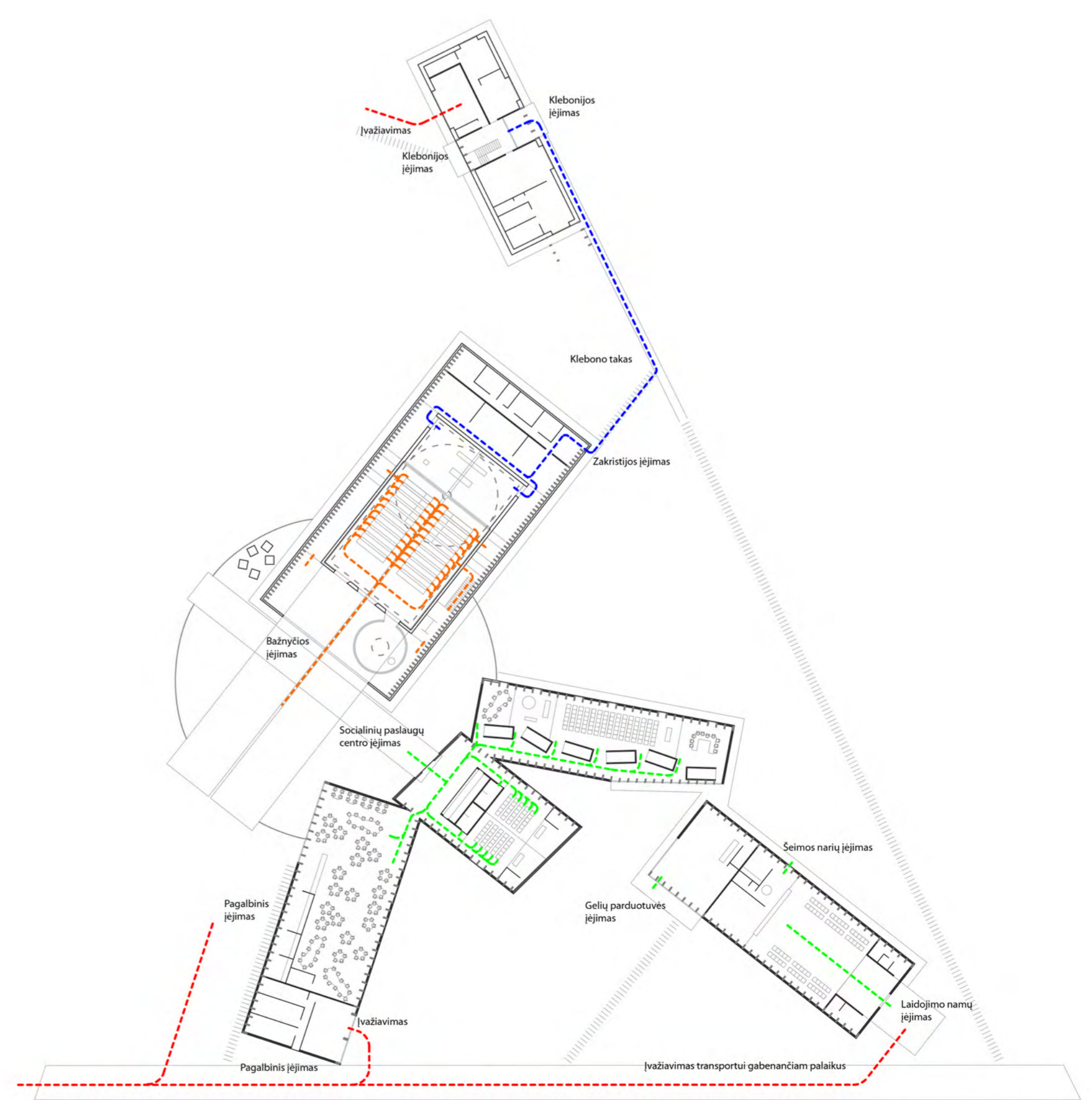


KOMPLEKSO FUNKCINĖS SRAUTŲ SCHEMAS



STATYBOS ETAPAI
 Industrializuota sistema leidžia lengvai statyti kompleksą atskirais fazėmis.
 Yra numatyti šie komplekso statymo etapai:
 1 etapas - Socialinių paslaugų centras
 2 etapas - Bažnyčia
 3 etapas - Klebonija
 4 etapas - Laidojimo namai
 3 ir 4 etapo pastatai gali būti pastatyti ir tuo pačiu metu

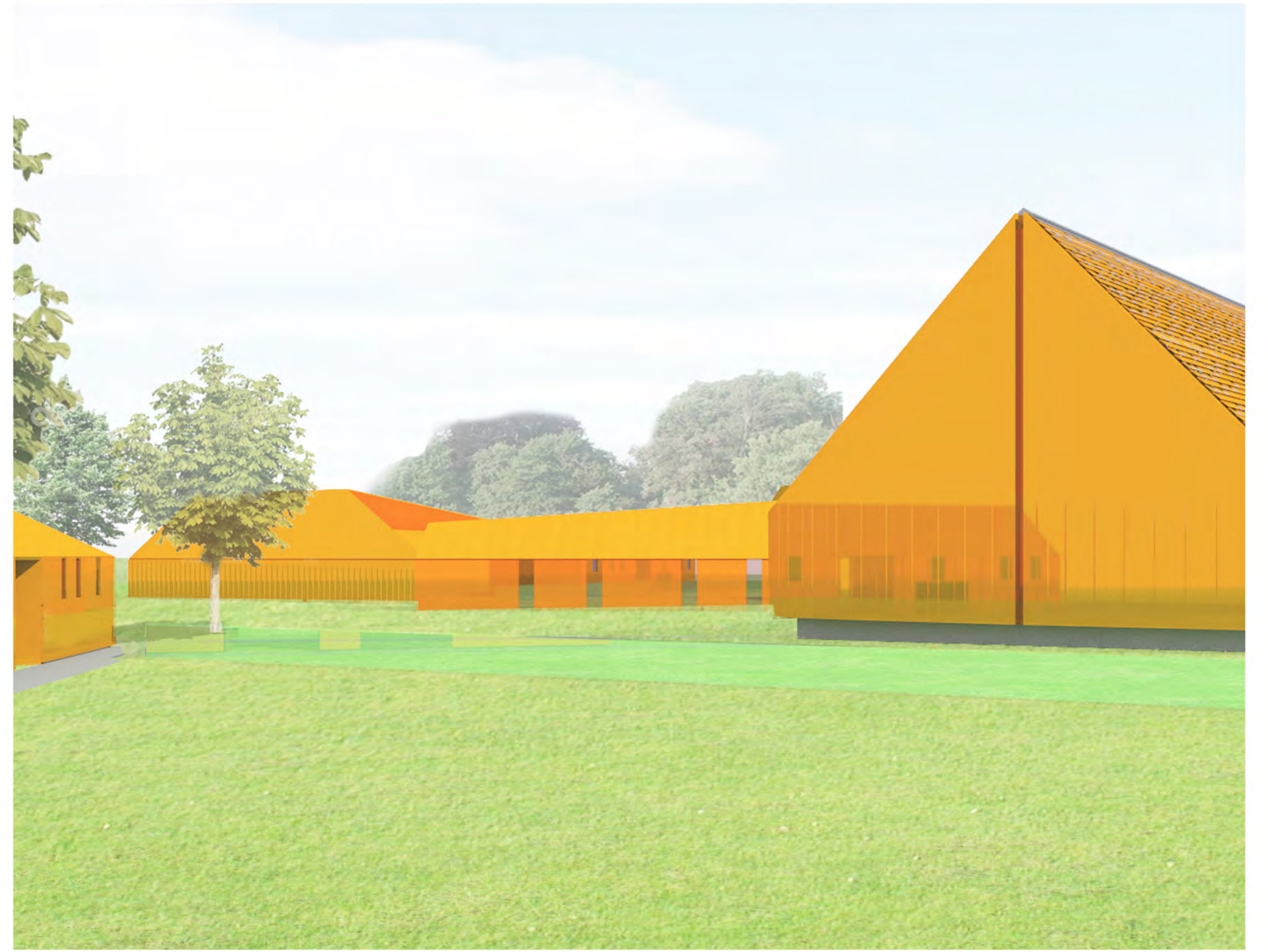
STATYBOS ETAPAI



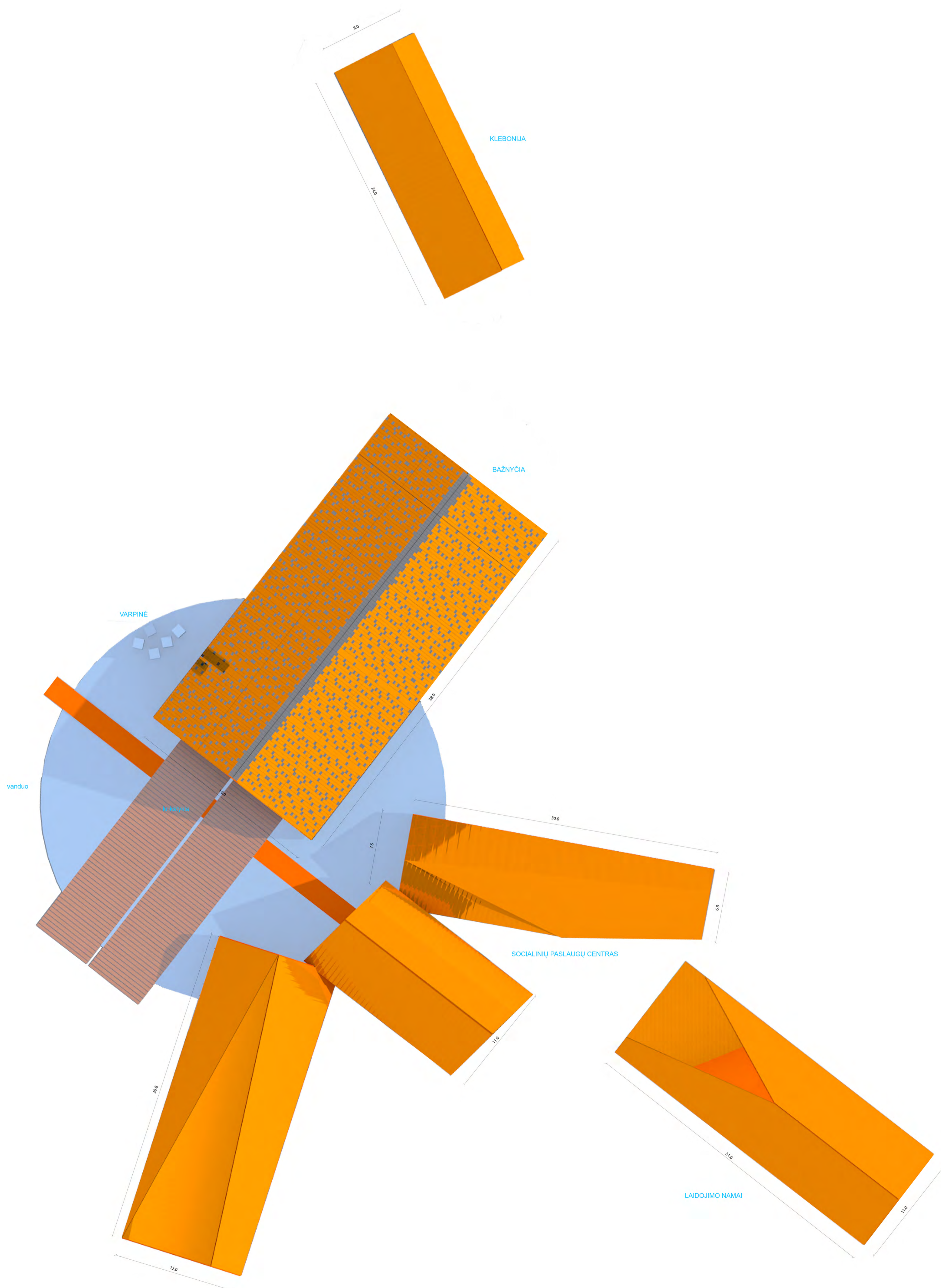
KOMPLEKSO FUNKCINĖS SRAUTŲ SCHEMAS (SKIRTINGOS KONFIGURACIJOS SU MOBILIOMIS SIENOMIS)



VIZUALIZACIJOS DETALĖ SU KRIKŠTYKLA IŠ PIETVAKARIŲ PUSĖS



VIZUALIZACIJOS DETALĖ SU KIEMU IŠ ŠIAURĖS RYTŲ PUSĖS



PASTATŲ STOGŲ PLANAS
M 1:200