

DIEVO GAILESTINGUMO BAŽNYČIOS ARCHITEKTŪRINĖS KONCEPCIJOS PROJEKTAS



SKLYPO PLANAS M1:500

TRUMPAS IDĖJOS APRAŠYMAS

Švenčiausios Mergelės Marijos Nekaltojo Prasidėjimo parapijos Dievo Gailestingumo Bažnyčios architektūrinės koncepcijos projektas planuojamas Šiauliuose, Lieporių rajone. Sklypo teritorija apribota Lieporių ir Grinkevičiaus gatvėmis bei Gvadikų taku. Planuojant pastatų išsidėstymą sklype didelis dėmesys skiriamas teritoriją kertančiai pėsčiųjų judėjimo ašiai, kuri natūraliai, organiška leido įkomponuoti projektuojamą kompleksą į rajono urbanistinę aplinką. Pėsčiųjų takas pakviečia eiti ir užėti į naujai formuojamą Dievo Gailestingumo aikštę, o po to ir į maldos namus. Bažnyčios tūris – aptakios, skulptūriškos formos projektuojamas kaip kontrastas esamam tarybinių laikų dėžinės architektūros užstatymui.

Siekiant išlaikyti gamtinių elementų visumą, sklype išsaugoma didžioji dalis esamų želdinių. Planuojami nauji želdiniai – dekoratyviniai krūmai, akcentuojantys pagrindinius įėjimus į šventorių, bei medžiai praplešiantys esamų želdinių liniją ir taip sukuriantys barjerą tarp triukšmingų (gatvių, gyvenamųjų namų) ir ramios (Bažnyčios komplekso) zonos.

Teritorijoje esantis iki 4,5 metro reljefo perkitimas sudarė galimybę funkciškai išskaidyti pastatų kompleksą, skiriant juos į du lygius. Žemesniame, cokoliniame lygyje planuojami požeminė automobilių stovėjimo aikštelė ir pagalbinės patalpos, laidojimo namai, į kuriuos patenkama, iš Lieporių gatvės pusės. Prie šios gatvės ir gatvės ribose numatomas automobilių statymas parapijiečiams. Aukštesniame lygyje formuojama tylioji, bendruomenės zona, kurios centras – šviesiomis trinkelėmis grįsta Dievo Gailestingumo aikštė. Į ją patenkama nuo Lieporių gatvės per stiklinį centrines laiptines ir lifto tūrį ir iš tylesnės zonos – Gvadikų tako. Aikštėje – kukli varpinė bei pagrindinė Bažnyčios komplekso vertikale, iš nerūdijančio plieno lakštų – asketiškas kryžius. Pastarojo vertikale suteikia išskirtinumo planuojamai teritorijai ir pažymi jos svarbą. Aplink formuojamą aikštę projektuojamos vienaukščių statinių pagrindinės funkcijos: Bažnyčia, socialinių paslaugų centras ir klebonija. Uždaras šventorių atveriamas bažnytinį renginių metu sudarant galimybę vykti procesijoms aplink Bažnyčią esančiu taku.

Bažnyčia orientuota pasaulio šalių atžvilgiu, rytų – vakarų kryptimi, tokiu būdu išlaikant krikščioniškąją tradiciją altorių statyti į rytus. Pastato tūris dėl reljefo perkitimo projektuojamas ant nedidelės kalvelės, kuri padeda geriau apžvelgti Bažnyčią nuo Grinkevičiaus bei Lieporių gatvės sankryžos, išryškindama pastato svarbą. Bažnyčios Vidinės erdvės kompozicija simetriška, formuojanti homogenišką ir pakilią aplinką pamaldoms. Susidaranti Centrinė nava yra kupolo projekcija, kuris yra lyg aliuzija į baltą Popiežiaus (Dievo vietininko žemėje) kepurėlę – pijsę. Kupolo skliautą numatoma ištaipyti žvaigždeto dangaus motyvais. Pastarasis yra siekių, vilčių ir svajonių metafora. Šoninėse sienose ir kupole numatomi dienos šviesos šaltiniai. Įrengiant pagrindinį altorių vengiama tiesioginio apšvietimo už altoriaus, akcentuojant mišnių metu atliekamą aukojimo ritualą. Projektuojami du papildomi altoriai šoninėse navose bei adoracijos koplyčia su atskiru altoriumi, skirta ypatingam susikaupimui ir maldai. Tęsiant Dievo Gailestingumo idėją interjeras numatomas šviesus – baltas su geltonomis ir raudonomis detalėmis.

Šalia bažnyčios projektuojama klebonija su privačiu vidiniu kiemu ir požeminiu garažu. Išoriniu aikštės perimetru numatomas socialinių paslaugų centras.

Visi komplekso pastatai prjungiami prie miesto inžinerinių tinklų: vandentiekio ir buitinių nuotekų, lietaus nuotekų, elektros tinklų, ryšių ir dujotiekio. Numatoma mechaninio ir natūralaus vėdinimo sistemos. Rūsyje numatytos patalpos pastatų inžineriniam aprūpinimui.

Pastatų medžiagiškumas

Bažnyčios komplekso fasadų idėja pagrįsta kontrasto principu. Pagrindinio pastato – Bažnyčios fasadų apdailai naudojamas šviesus tinkas, taip optiškai padidinant tūrį. Šoninės navos – tamsiai rudo klinkerio. Kitiems komplekso pastatams fasadų apdailai naudojamos tamsiai rudos klinkerio plytos, sutiekiant jiems solidų įvaizdį bei užtikrinant fasadų ilgaamžiškumą.

Principiniai konstrukciniai sprendimai

Pagrindinė pastato konstrukcija – monolitinis karkasas, sienose jungiamas su statybiniais blokais, derinant su stiklinėmis atitvaromis. Požeminis garažas perdengiamas briaunutomis pramoninėmis plokštėmis. Sienų konstrukcija apšiltinta ir izoliuota, kad atitiktų šiuolaikinius šiluminis ir akustinius reikalavimus.

Sklypo rodikliai

Sklypo plotas:	7759m ²
Sklypo užstatymo plotas:	3358m ²
Sklypo užstatymo intensyvumas:	23%
Sklypo užstatymo tankumas:	28%

Bendrieji statinių rodikliai

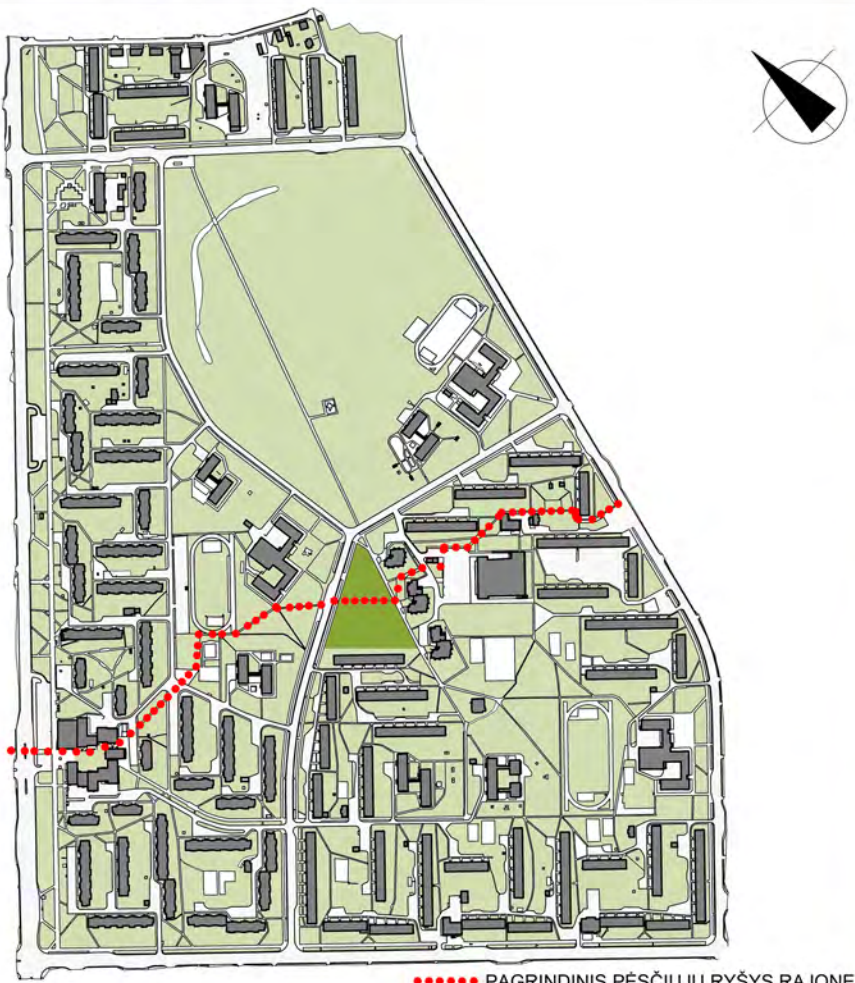
Bendras plotas:	4018m ²
Pagrindinis plotas:	2620m ²
Pagalbinis plotas:	1398m ²
Pastato antžeminis tūris:	14422m ³
Pastato požeminis tūris:	9700m ³
Parkingas:	požeminis – 26 vietos antžeminis – 16 vietų Lieporių gatvės – 27 vietos

SKLYPO EKSPLIKACIJA:

- PROJEKTUOJAMO OBJEKTO SKLYPO RIBOS
- - - TVARKOMOS TERITORIJOS RIBOS
- PROJEKTUOJAMAS PASTATŲ KOMPLEKSAS
- MOTORIZUOTO TRANSPORTO GATVĖS
- PĖSČIŲJŲ TAKAI
- ŽALIOSIOS ZONOS
- ESAMI ŽELDINIAI
- PROJEKTUOJAMI ŽELDINIAI
- ▶ ĮĖJIMAI
- ↑ PASTATŲ PJŪVIO VIETOS
- VIZUALIZACIJŲ TAŠKAI



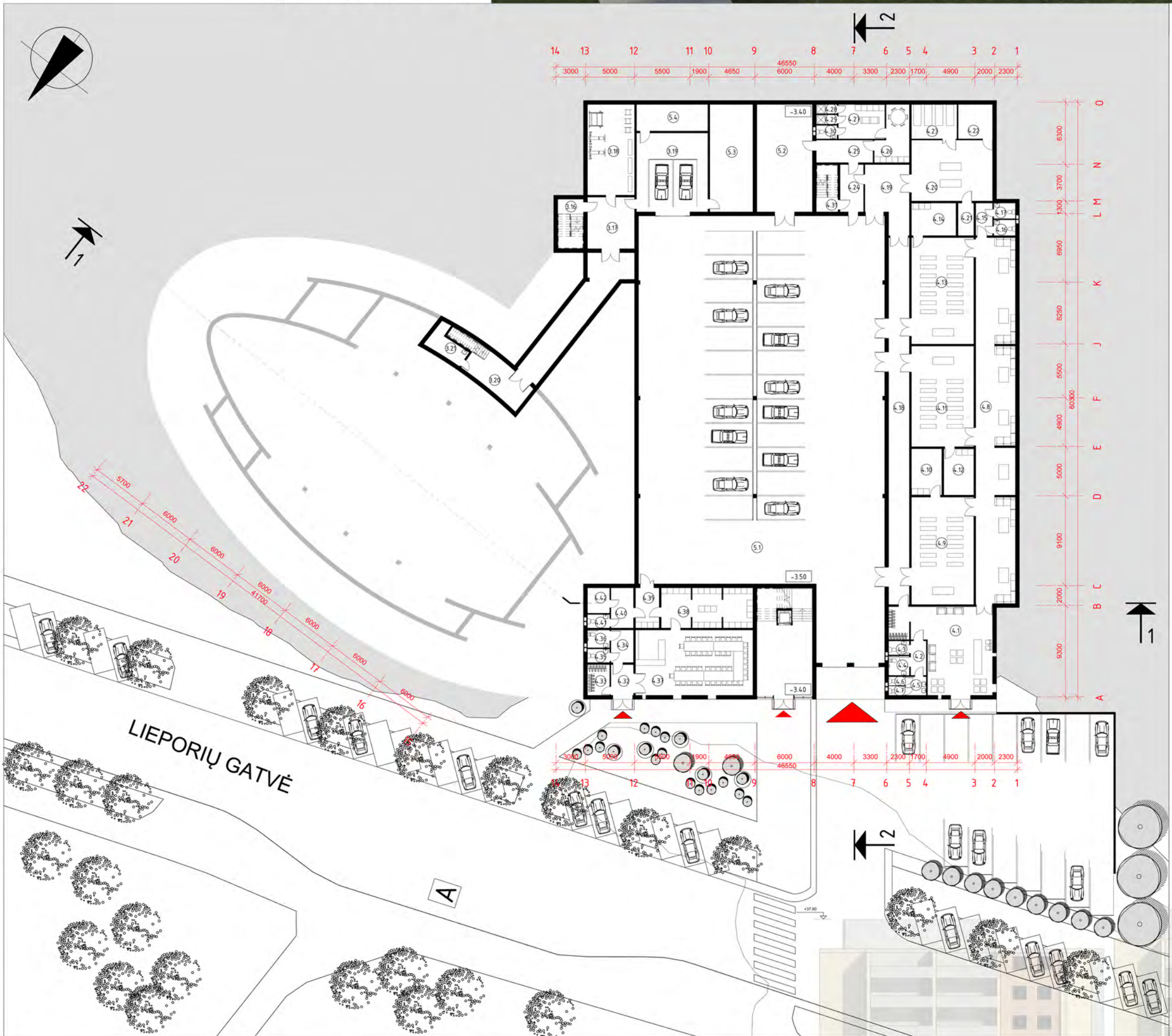
VIZUALIZACIJA Nr. 1



..... PAGRINDINIS PĖSČIŲJŲ RYŠYS RAJONE
SITUACIJOS SCHEMA



VIZUALIZACIJA Nr. 2

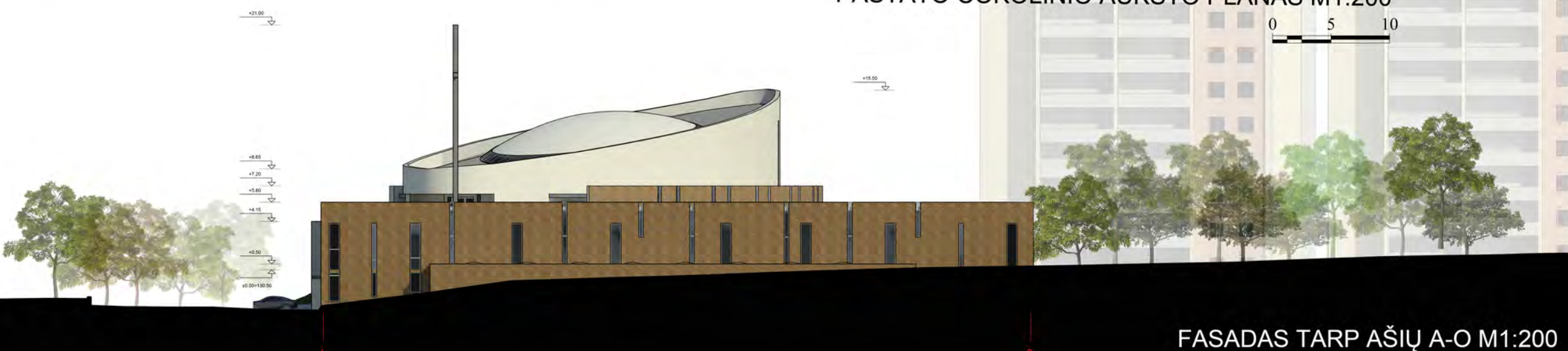


LAIDOJIMO CENTRAS		
Nr.	Pavadinimas	Plotas
4.1	Vestibulius	72 m ²
4.2	Koridorius	6 m ²
4.3	Vytų WC	3 m ²
4.4	Neigalųjų WC	4 m ²
4.5	Moterų WC	4 m ²
4.6	WC	2 m ²
4.7	WC	2 m ²
4.8	Bendroji patalpa	147 m ²
4.9	Salė	69 m ²
4.10	Patalpa gimnastičiams	14 m ²
4.11	Salė	64 m ²
4.12	Patalpa gimnastičiams	14 m ²
4.13	Salė	68 m ²
4.14	Patalpa gimnastičiams	15 m ²
4.15	Koridorius	6 m ²
4.16	WC	3 m ²
4.17	WC	3 m ²
4.18	Koridorius	78 m ²
4.19	Vestibulius	27 m ²
4.20	Patalpa patalpa	51 m ²
4.21	Pagalbinė patalpa	5 m ²
4.22	Pagalbinė patalpa	12 m ²
4.23	Šaldytuvas	16 m ²
4.24	Vestibulius	11 m ²
4.25	Koridorius	13 m ²
4.26	Darbuotojų patalpa	17 m ²
4.27	Darbuotojų patalpa	16 m ²
4.28	Dušas	2 m ²
4.29	Dušas	2 m ²
4.30	WC	3 m ²
4.31	Laiptinė	11 m ²
4.32	Gedulingų pietų holas	7 m ²
4.33	Rūšinė	7 m ²
4.34	Koridorius	8 m ²
4.35	WC	3 m ²
4.36	WC	4 m ²
4.37	Gedulingų pietų salė	78 m ²
4.38	Virtuvė	37 m ²
4.39	Išėjimas	10 m ²
4.40	Pagalbinė patalpa	9 m ²
4.41	WC	3 m ²
4.42	Pagalbinė patalpa	6 m ²
		Plotas 932 m ²

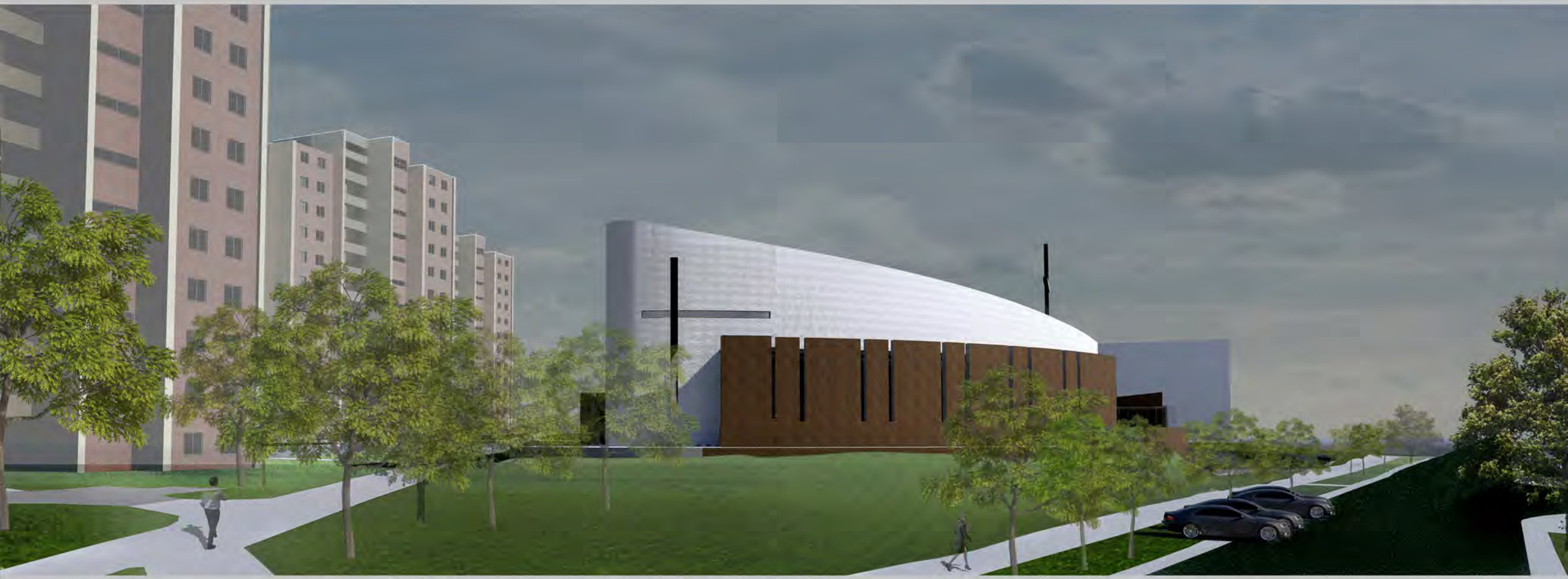
KLEBONIJA		
Nr.	Pavadinimas	Plotas
3.16	Laiptinė	13 m ²
3.17	Koridorius	25 m ²
3.18	Sporto, poilsio salė	44 m ²
3.19	Garažas	48 m ²
3.20	Koridorius	27 m ²
3.21	Inventoriaus patalpa	10 m ²
		Plotas 167 m ²

PAPILDOMOS PATALPOS		
Nr.	Pavadinimas	Plotas
5.1	Požeminis garažas	1000 m ²
5.2	Techinė patalpa	61 m ²
5.3	Pagalbinė patalpa	40 m ²
5.4	Pagalbinė patalpa	19 m ²
		Plotas 1120 m ²

PASTATO COKOLINIO AUKŠTO PLANAS M1:200

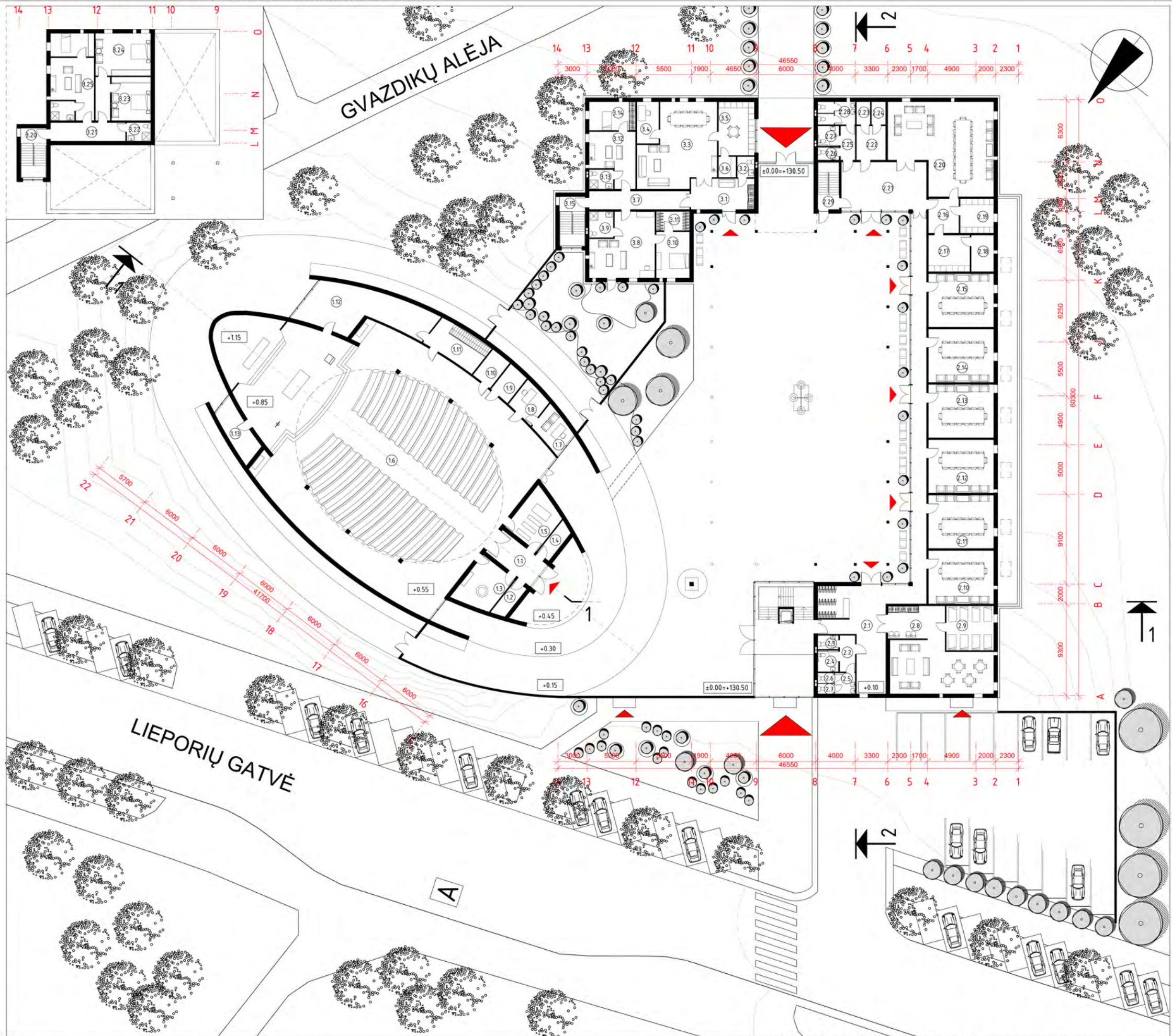


FASADAS TARP AŠIŲ A-O M1:200



KLEBONIJS MANSARDOS PLANAS M1:200

VIZUALIZACIJA Nr.4



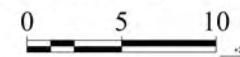
KLEBONIJA MANSARDINIS AUKŠTAS		
Nr.	Pavadinimas	Plotas
3.20	Laiptinė	13 m ²
3.21	Koridorius	20 m ²
3.22	WC	4 m ²
3.23	Svečių patalpa	18 m ²
3.24	Svečių patalpa	22 m ²
3.25	Vikaro butas	39 m ²
		Plotas 116 m ²

BAŽNYČIA		
Nr.	Pavadinimas	Plotas
1.1	Tamburas (holas)	16 m ²
1.2	Inžinerinė patalpa	6 m ²
1.3	Koridorių	20 m ²
1.4	Valymo inventorių patalpa	6 m ²
1.5	Adoracijos koplyčia	20 m ²
1.6	Bažnyčia, presbiterija	575 m ²
1.7	Rastinė	11 m ²
1.8	Rastinės vestibulius	10 m ²
1.9	Klauskia	7 m ²
1.10	Klauskia	7 m ²
1.11	Ryšio patalpa	18 m ²
1.12	Zakartija	50 m ²
1.13	Liturginių reikmenų sandėlys	14 m ²
		Plotas 760 m ²

SOCIALINIS CENTRAS		
Nr.	Pavadinimas	Plotas
2.1	Vestibulius	112 m ²
2.2	Koridorius	6 m ²
2.3	Vynų WC	3 m ²
2.4	Neįgalųjų WC	5 m ²
2.5	WC	4 m ²
2.6	Moterų WC	2 m ²
2.7	Moterų WC	2 m ²
2.8	Vaikų užimtumo patalpa	71 m ²
2.9	Miegamoji patalpa	22 m ²
2.10	Vaikų su negalia centras	36 m ²
2.11	Apatalavimo centras	36 m ²
2.12	Katechetinis centras	36 m ²
2.13	Seimos centras	36 m ²
2.14	Kartais	36 m ²
2.15	Jauimos centras	36 m ²
2.16	Pagalbinė patalpa	11 m ²
2.17	Virtuvės patalpa	16 m ²
2.18	Skalbikla	8 m ²
2.19	Sandėliavimo patalpa	12 m ²
2.20	Parapijos salė	88 m ²
2.21	Bendroji patalpa	42 m ²
2.22	Valytojų patalpa	10 m ²
2.23	Patalpa darbuotojams	3 m ²
2.24	Patalpa darbuotojams	3 m ²
2.25	Koridorius	5 m ²
2.26	Vynų WC	3 m ²
2.27	Neįgalųjų WC	4 m ²
2.28	Moterų WC	9 m ²
2.29	Laiptinė	11 m ²
		Plotas 668 m ²

KLEBONIJA		
Nr.	Pavadinimas	Plotas
3.1	Holas	20 m ²
3.2	WC	4 m ²
3.3	Svetainė, valgomoji	58 m ²
3.4	Rastinė patalpa	9 m ²
3.5	Virtuvė	20 m ²
3.6	Virtuvės sandėliukas	4 m ²
3.7	Koridorius	19 m ²
3.8	Klebono svetainė	38 m ²
3.9	WC	6 m ²
3.10	Miegamoji	16 m ²
3.11	Drabužinė	7 m ²
3.12	Seimininkės butas	22 m ²
3.13	WC	5 m ²
3.14	Miegamoji	14 m ²
3.15	Laiptinė	13 m ²
		Plotas 255 m ²
		Komplekso bendras plotas 2898 m ²

PASTATO PIRMO AUKŠTO PLANAS M1:200



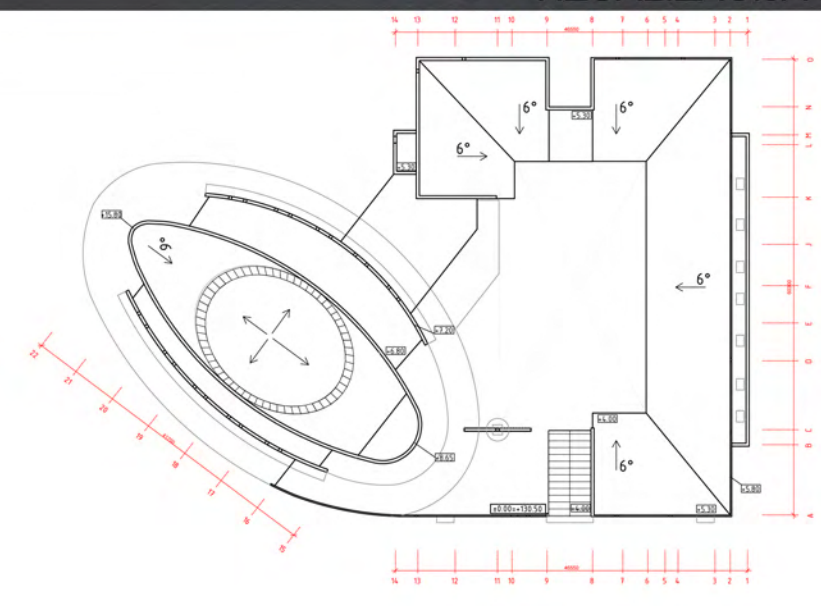
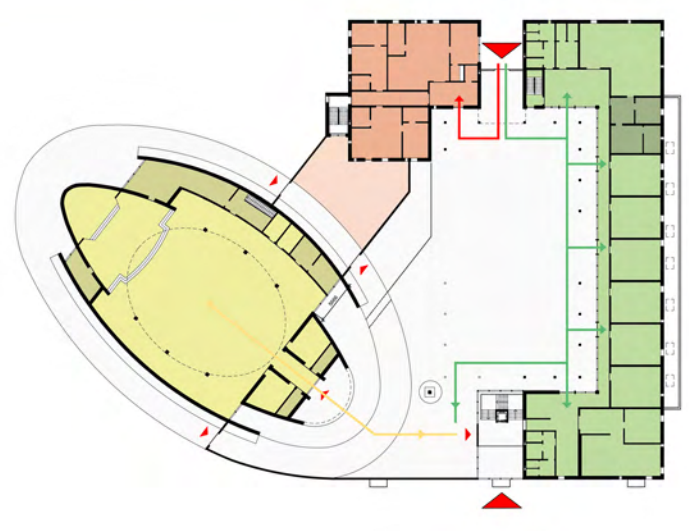
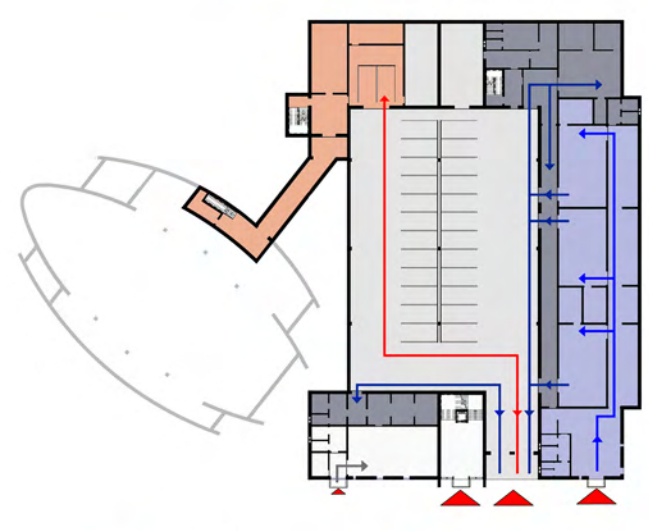
FASADAS TARP AŠIŲ 1-14 M1:200



VIZUALIZACIJA Nr.5



VIZUALIZACIJA Nr.3



- LAIDOJIMO NAMAI
lankytojų / darbuotojų
- KLEBONIJA
- GARAŽAS - PAGALBINĖS
- SOCIALINIS CENTRAS
lankytojų / darbuotojų
- BAŽNYČIA
lankytojų / darbuotojų
- VISUOMENINĖS

KOMPLEKSO FUNKCINĖ IR RYŠIŲ SCHEMA M1:500

STOGO PLANAS M1:500



FASADAS TARP AŠIŲ 14-1 M1:200



VIZUALIZACIJA Nr.6



PASTATO PJŪVIS 2-2 M1:200



PASTATO PJŪVIS 1-1 M1:200