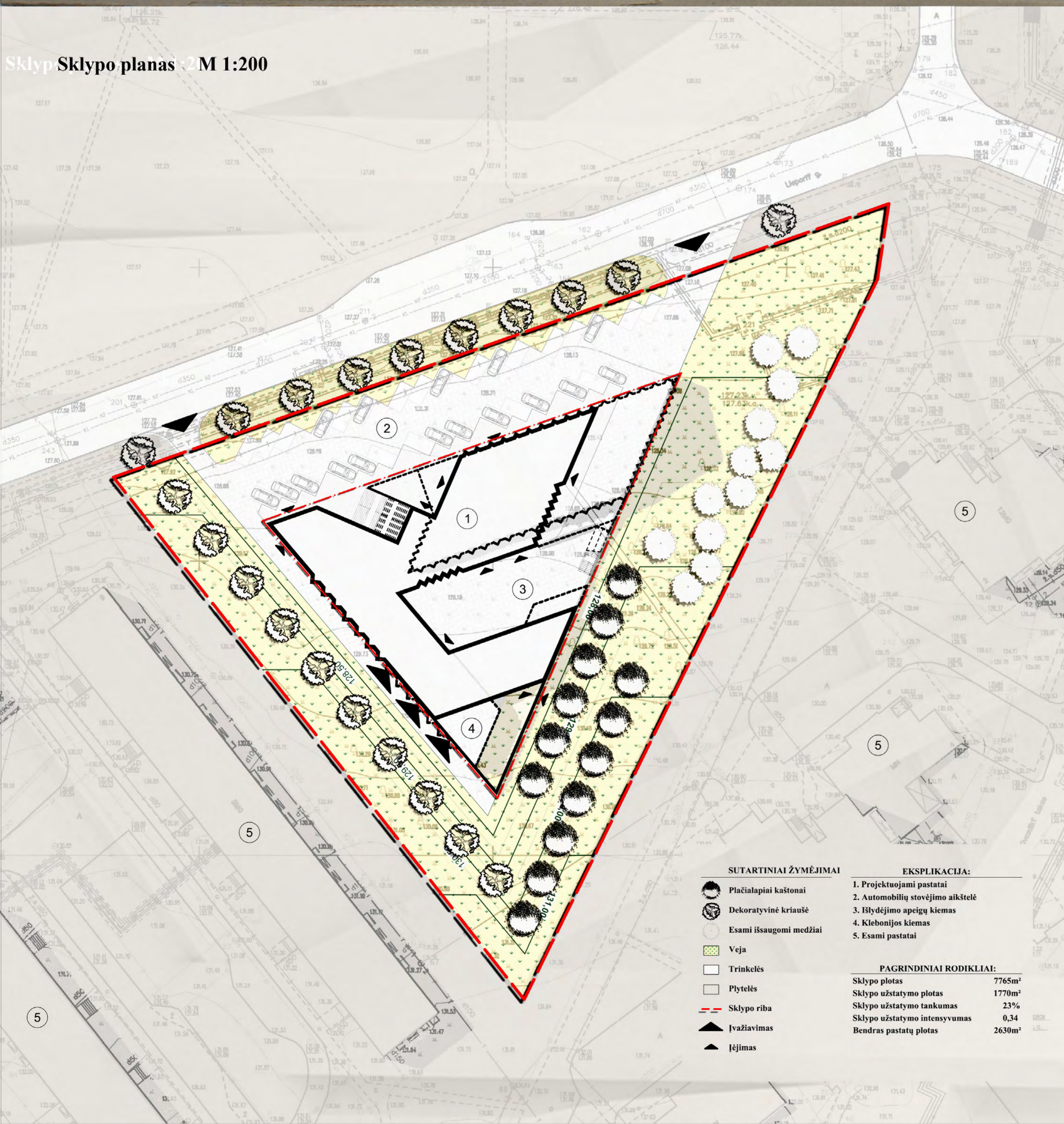


DIEVO GAILESTINGUMO BAŽNYČIOS ŠIAULIUOSE ARCHITEKTŪRINĖ KONCEPCIJA

000123



Fotomontažas Nr.1

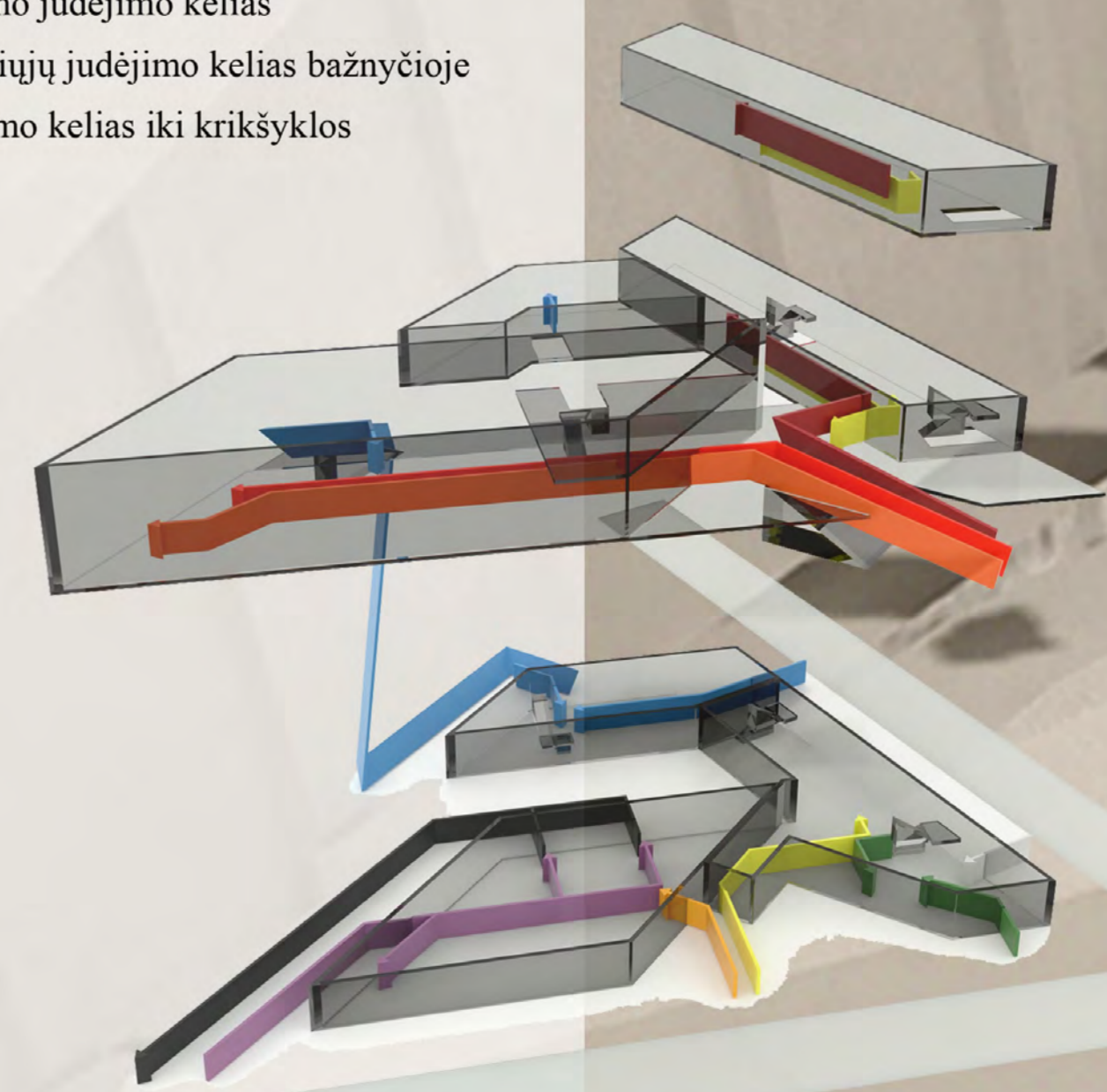


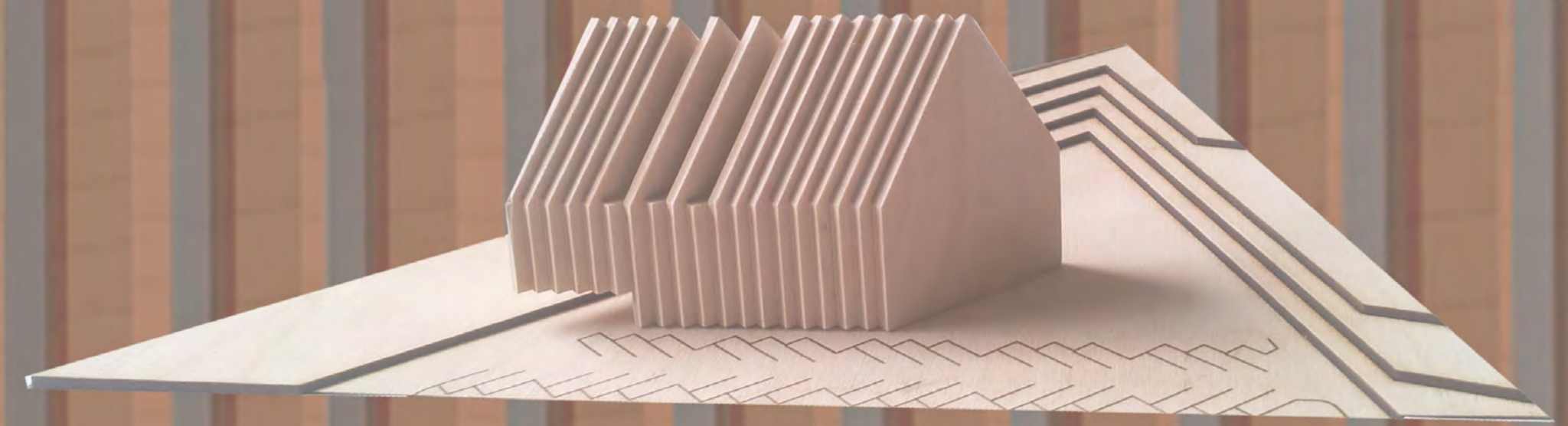
ARCHITEKTŪRINĖ IDĖJA

- Pastatų kompleksas projektuojamas vientisas tūriškai, bet funkciškai kiekvienas statinys yra aiškiai atskiriamas.
- Komplekse išskiriami trys tūriai: bažnyčios, socialinių paslaugų centro ir klebonijos. Laidojimo namai yra įkorporuojami į bažnyčią.
- Laidojimo namų apjungimas su bažnyčia grindžiamas tuo, kad nuo seno bažnyčių rūsių cokoliuose būdavo laikomi žmonių palaikai ir tuo pačiu optiškai padidinamas bažnyčios tūris.
- Nuo didžiausiot ir iškiliausio bažnyčios tūrio ritmiškai mažėjant projektuojami socialinių paslaugų centras ir klebonija.
- Ilgasis bažnyčios fasadas projektuojamas lygiagrečiai Lieporių g. - ant užstatymo zonos ribos.
- Rytinėje dalyje projektuojamas pravažiavimas į uždara kiemelį palaikų išlydėjimo apėigoms, kurio kamernę aplinką formuoja klebonijos, bažnyčios ir socialinių paslaugų centrai.
- Klebonija projektuojama su atskiru įvažiavimu giliausioje sklypo dalyje, sukuriant maksimaliai intymią, ramią ir uždara erdvę klebonui.
- Bažnyčios statinių komplekso spalvinis sprendimas pasirinktas remiantis Dievo Gailestingumo paveikslu, kuriame vaizduojamos begalinės gailestingumo malonės trykštančias iš švenčiausios širdies – dešinėje pusėje balzguna balta spalva – vanduo, o kairėje raudona spalva – kraujas.

FUNKCINIŲ SRAUTŲ SCHEMA

- Žmonių su negalia judėjimo kelias
- Prapijos namų lankytojų judėjimo kelias
- Kavinės darbuotojų, žaliavų judėjimo kelias
- Kavinės lankytojų judėjimo kelias
- Mirusiųjų atvežimo kelias iki šarvojimo salių
- Mirusiųjų artimųjų ir giminaičių judėjimo kelias
- Klebono judėjimo kelias
- Tikinčiųjų judėjimo kelias bažnyčioje
- Judėjimo kelias iki krikščylos





Fotomontažas Nr.2

KLEBONIJA		
Nr.	Pavadinimas	Plotas m²
K-1.1	Vestibulio- koridorius	34.6
K-1.2	Svetainė- valgomasis	34.2
K-1.3	Skalbykla	10.1
K-1.4	Sandėliukas	6.3
K-1.5	Sandėliukas	4.6
K-1.6	Garžas	43.1
K-1.7	Virtuvės sandėliukas	5.7
K-1.8	Virtuvė	17.1
K-1.9	Sporto - poilsio salė	22.5
K-1.10	Šeiminkės butas	38.7
VISO:		217.0

SOCIALIŲ PASLAUGŲ CENTRAS		
Nr.	Pavadinimas	Plotas m²
S-1.1	Viešo maitinimo salė	97.0
S-1.2	Maito gamybos patalpa	26.7
S-1.3	Techninė patalpa	30.4
S-1.4	Koridorius	24.5
S-1.5	Vestibulius	10.8
S-1.6	Valytojų ir valymo inventoriaus patalpa su kriaukle	20.7
S-1.7	Žmonių su negalia WC	4.6
S-1.8	WC	2.3
S-1.9	Skalbykla	19.7
S-1.10	Persirengimo ir poilsio zona darbuotojams	20.7
S-1.11	Ukvedžio sandėlyje su kriaukle	17.7
S-1.12	Lauko inventoriaus, sodininko patalpa su kriaukle	18.1
S-1.13	Garžas	42.1
S-1.14	Koridorius	30.8
VISO:		366.0

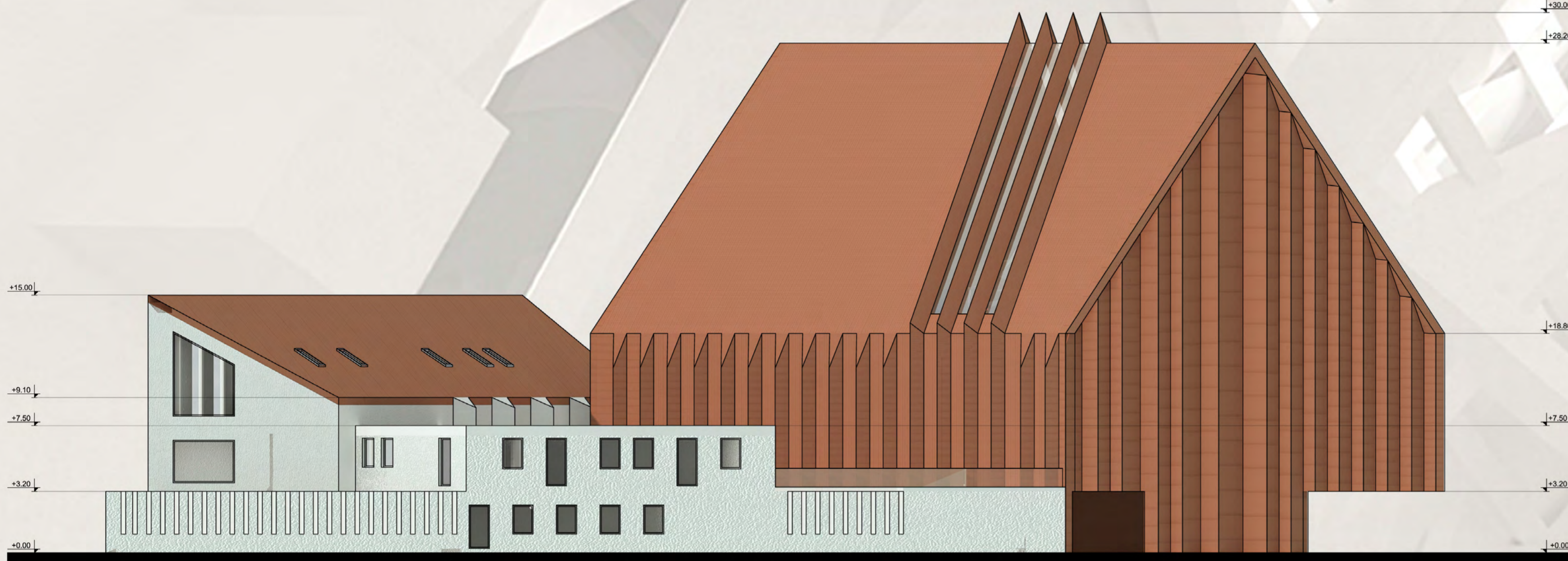
LAIDOJIMO NAMAI		
Nr.	Pavadinimas	Plotas m²
L-1.1	Vestibulio- koridorius	86.6
L-1.2	Žmonių su negalia WC	4.9
L-1.3	WC	2.3
L-1.4	WC	2.3
L-1.5	WC	2.6
L-1.6	Valytojų ir valymo inventoriaus patalpa su kriaukle ir trapu	10.2
L-1.7	Koridorius	8.8
L-1.8	Laidojimo reikmenų ir gėlių perdutuvė su WC ir kriaukle, ir su šėjimu	27.7
L-1.9	Darbuotojų rūbėnė	42.4
L-1.10	Patalpų parngimo patalpa, šaldytuvai	42.4
L-1.11	Didžioji salė	78.1
L-1.12	Patalpa gimnaziams su virtuvele	16.2
L-1.13	Patalpa gimnaziams su virtuvele	16.2
L-1.14	Maitoj salė	56.1
VISO:		430.0



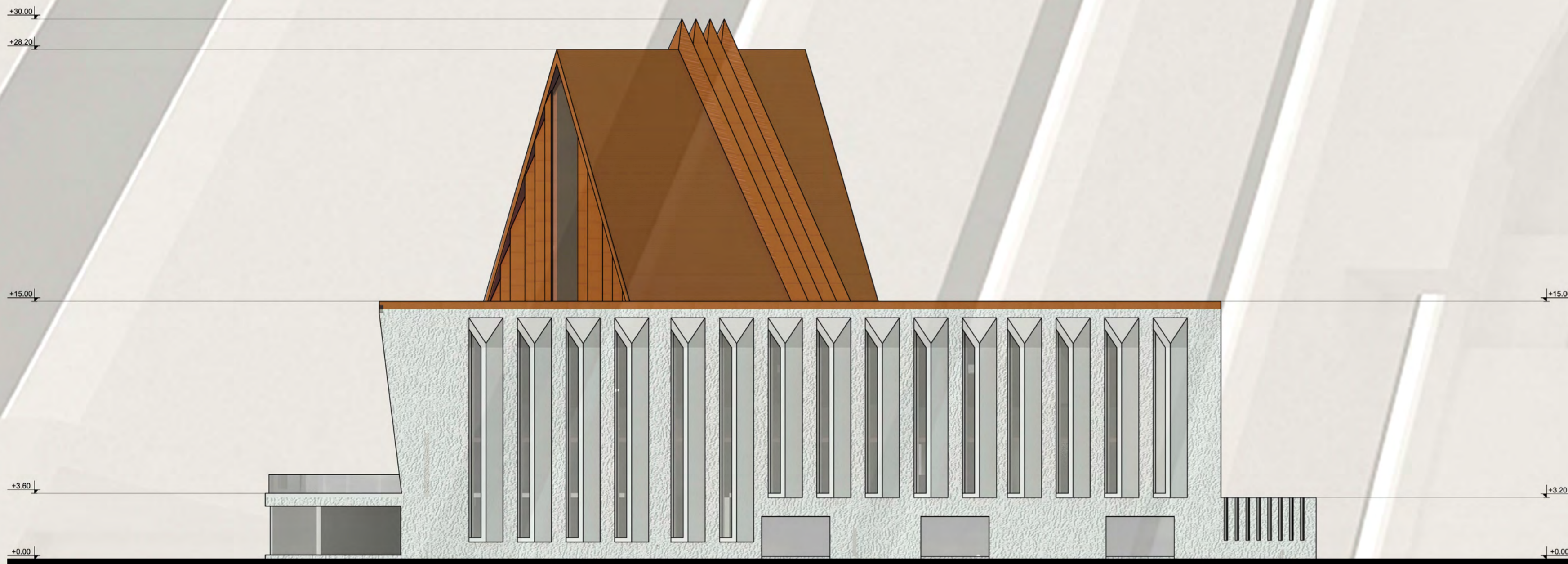
Pirmo aukšto planas M 1:200



Fasadas Nr.1 M 1:200



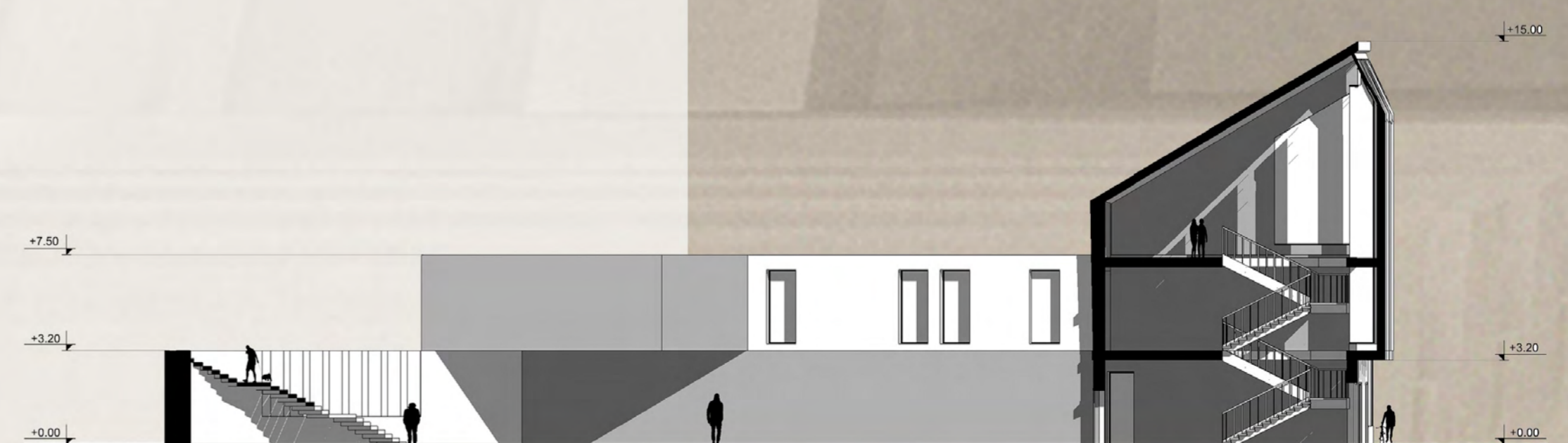
Fasadas Nr.2 M 1:200



Fasadas Nr.3 M 1:200



Pjūvis A-A M 1:200



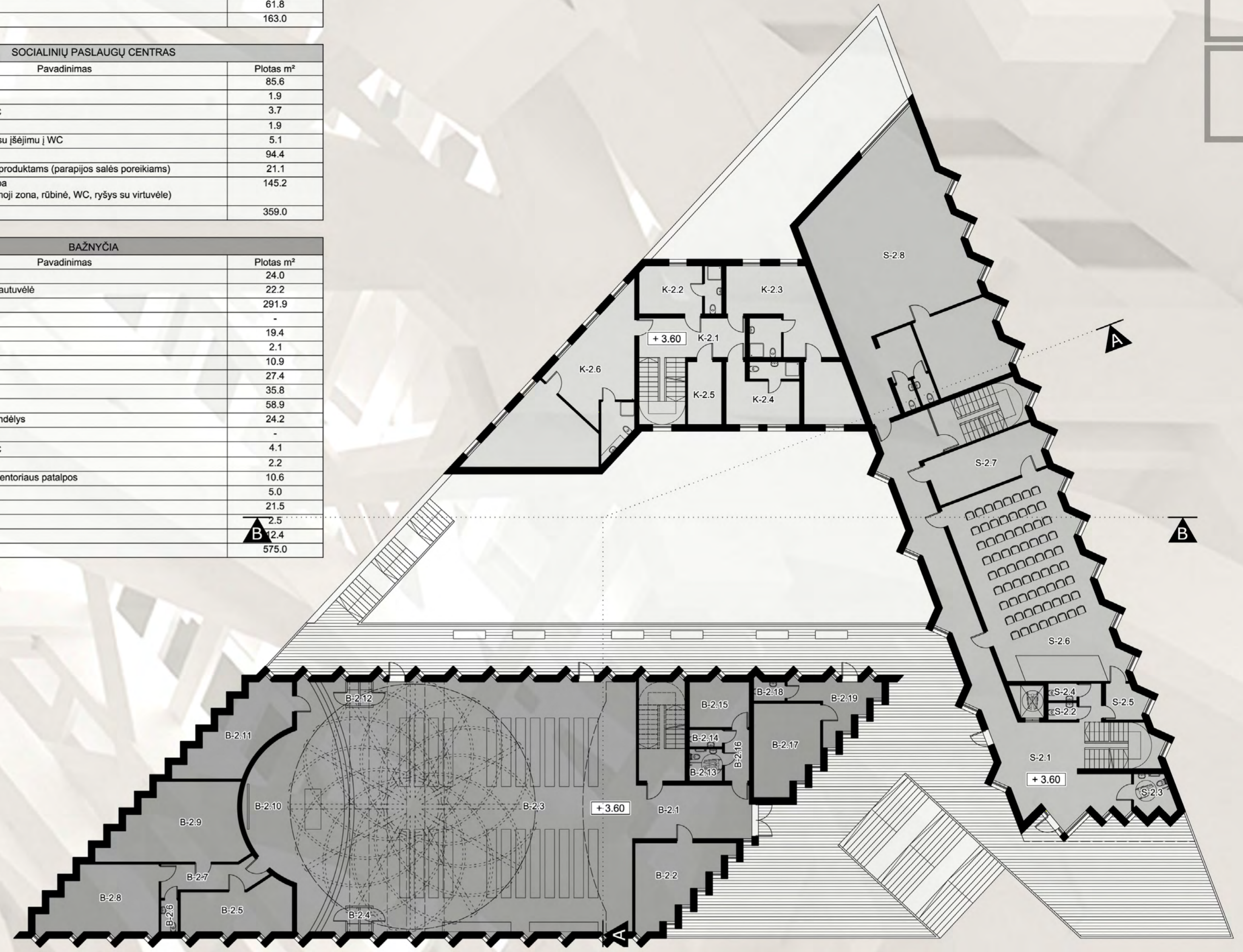
Pjūvis B-B M 1:200



KLEBONIJA		
Nr.	Pavadinimas	Plotas m²
K-2.1	Vestibulius	16.2
K-2.2	Svečių kambarys su WC	15.3
K-2.3	Vilno butas	43.5
K-2.4	Svečių kambarys su WC	17.9
K-2.5	Inventoriaus sandėlys	8.3
K-2.6	Klebono butas	61.8
VISO:		163.0

SOCIALINIŲ PASLAUGŲ CENTRAS		
Nr.	Pavadinimas	Plotas m²
S-2.1	Vestibulius-koridorius	85.6
S-2.2	WC	1.9
S-2.3	Žmonių su negalia WC	3.7
S-2.4	WC	1.9
S-2.5	Parsiengimo patalpa su įėjimu į WC	5.1
S-2.6	Parapigios salė	94.4
S-2.7	Virtuvė su sandėliuku produktams (parapijos salės poreikiams)	21.1
S-2.8	Vaikų užimtumo patalpa (žaidimų zona, miegamoji zona, rūbinė, WC, ryšys su virtuvele)	145.2
VISO:		359.0

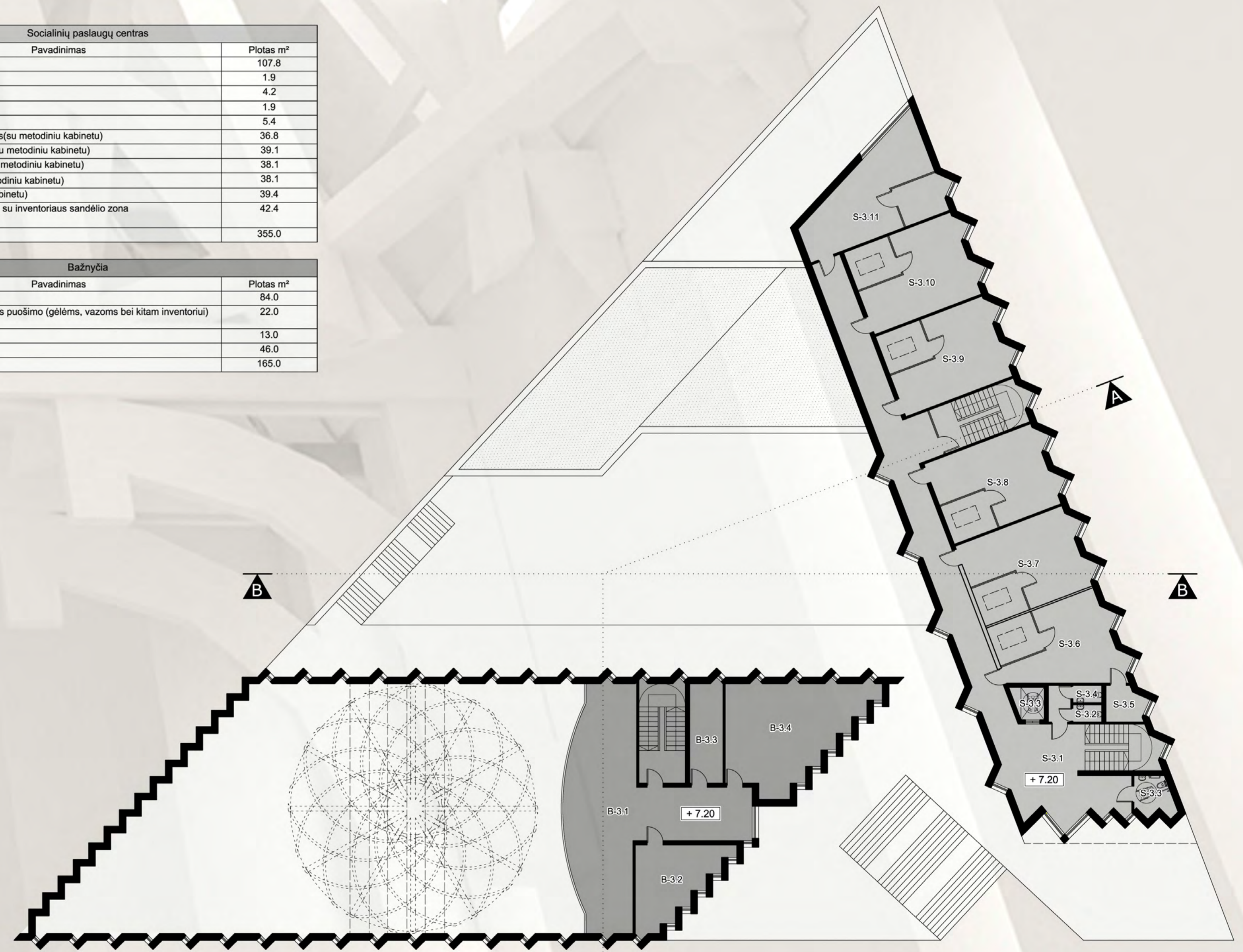
BAŽNYČIA		
Nr.	Pavadinimas	Plotas m²
B-2.1	Vestibulius	24.0
B-2.2	Knygynas/suvenyrų krautuviė	22.2
B-2.3	Bažnyčia	291.9
B-2.4	Klauskaita	-
B-2.5	Zakristija	19.4
B-2.6	WC	2.1
B-2.7	Koridorius	10.9
B-2.8	Zakristija	27.4
B-2.9	Krikštykla	35.8
B-2.10	Presbiterija	58.9
B-2.11	Liturginių reikmenų sandėlys	24.2
B-2.12	Klauskaita	-
B-2.13	Žmonių su negalia WC	4.1
B-2.14	WC	2.2
B-2.15	Valytijos ir valymo inventoriaus patalpos	10.6
B-2.16	Koridorius	5.0
B-2.17	Raštinė	21.5
B-2.18	WC	2.5
B-2.19	Vestibulius	575.0
VISO:		575.0



Antro aukšto planas M 1:200

Socialinių paslaugų centras		
Nr.	Pavadinimas	Plotas m²
S-3.1	Vestibulius-koridorius	107.8
S-3.2	WC	1.9
S-3.3	Žmonių su negalia WC	4.2
S-3.4	WC	1.9
S-3.5	Pagalbinė patalpa	5.4
S-3.6	Vaikų su negalia centras (su metodiniu kabinetu)	36.8
S-3.7	Apstatavimo centras (su metodiniu kabinetu)	39.1
S-3.8	Katechetinis centras (su metodiniu kabinetu)	38.1
S-3.9	Šeimos centras (su metodiniu kabinetu)	38.1
S-3.10	Karitas (su metodiniu kabinetu)	39.4
S-3.11	Jaunimo centras - klasė su inventoriaus sandėlio zona (su metodiniu kabinetu)	42.4
VISO:		355.0

Bažnyčia		
Nr.	Pavadinimas	Plotas m²
B-3.1	Balkonas vargonams	54.0
B-3.2	Patalpa, skirta bažnyčios puošimo (gėlėms, vazoms bei kitam inventoriui) reikmėms	22.0
B-3.3	Techininė patalpa	13.0
B-3.4	Patalpa varpams	46.0
VISO:		165.0



Trečio aukšto planas M 1:200

