

# KŪRYBINĒS DIRBTUVĒS – TEGRA HOUSE





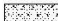




S.Pamerneckis, M. Bliujus, V. Pliadis, V. Ūsas








**EKSPLIKACIJA**

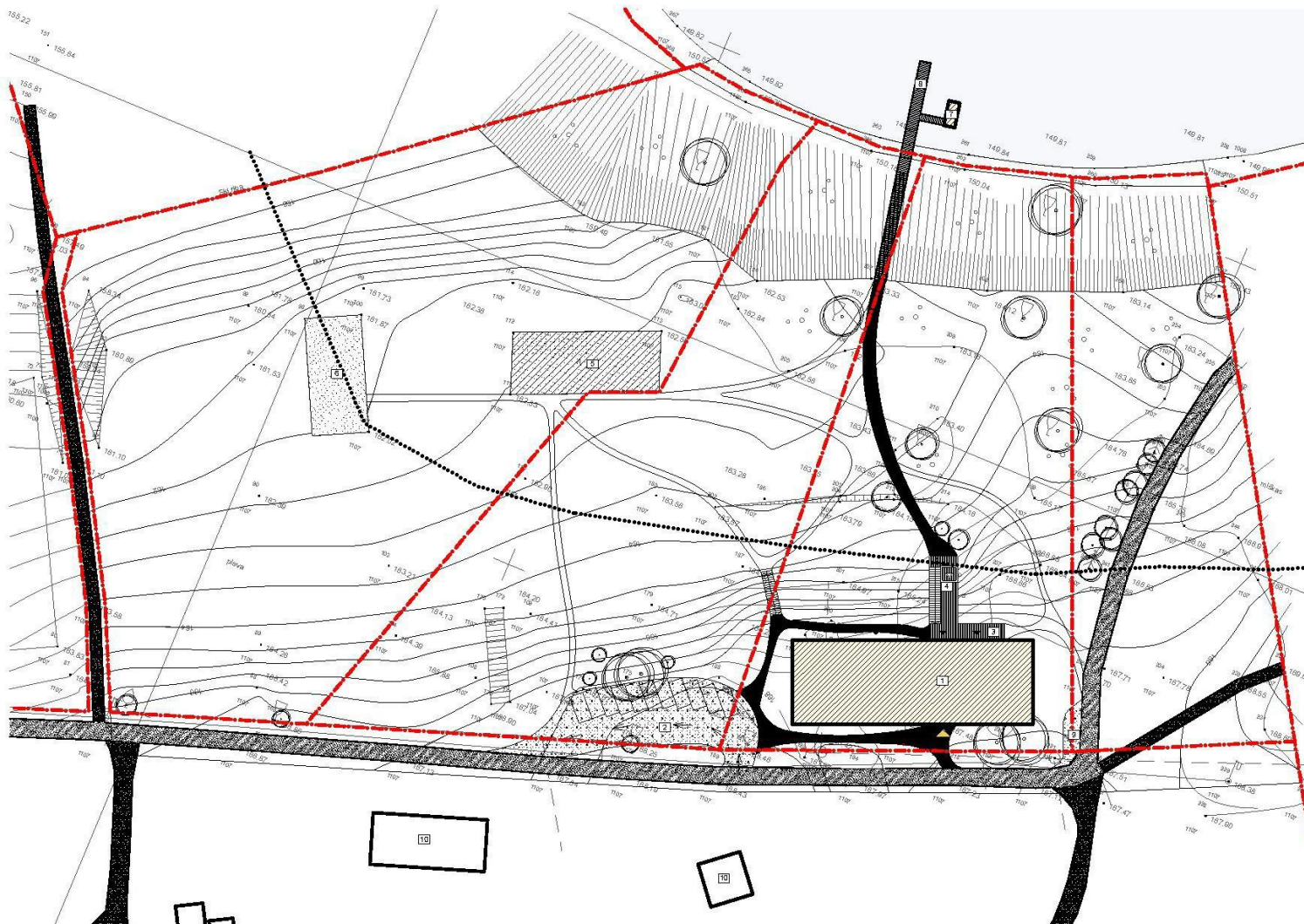
- 1 Projektuojamas pastatas
- 2 Automobilių stovėjimo aikštelė
- 3 Lauko terasa
- 4 Lauko židinio vieta
- 5 Krepšinio aikštelė
- 6 Tinklinio aikštelė
- 7 Valčių pasiūrė
- 8 Lieptas
- 9 Aplarnaujancio tranporto aikštelė
- 10 Esami pastatai

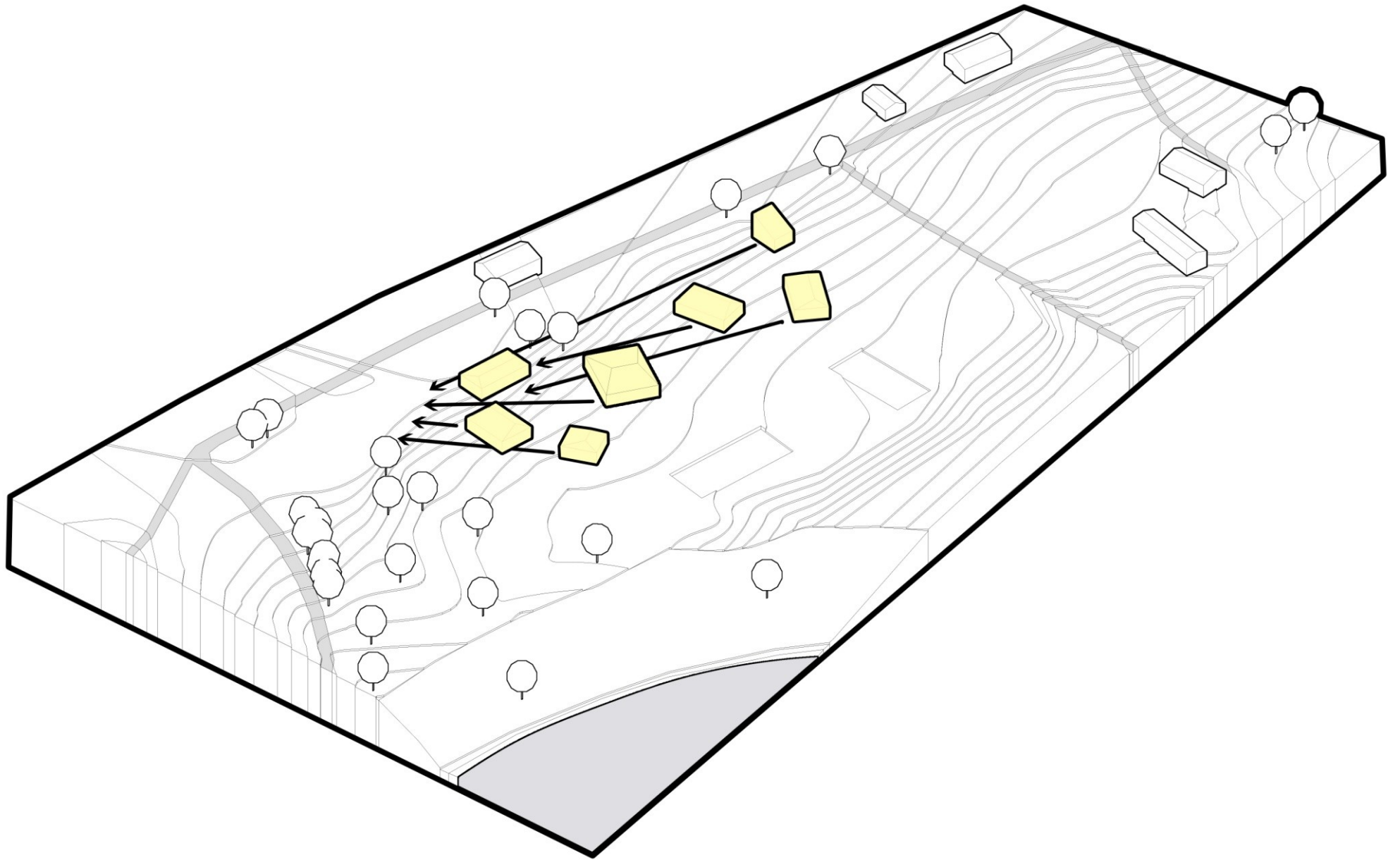
**DANGŲ EKSPLIKACIJA**

-  Esama asfalto danga
-  Esama kelio žvyro danga
-  Akmens skalda
-  Skaldytų akmenų danga
-  Medinių lentų danga
-  Dirbtinė krepšinio aikštelės danga
-  Smulkus smėlis

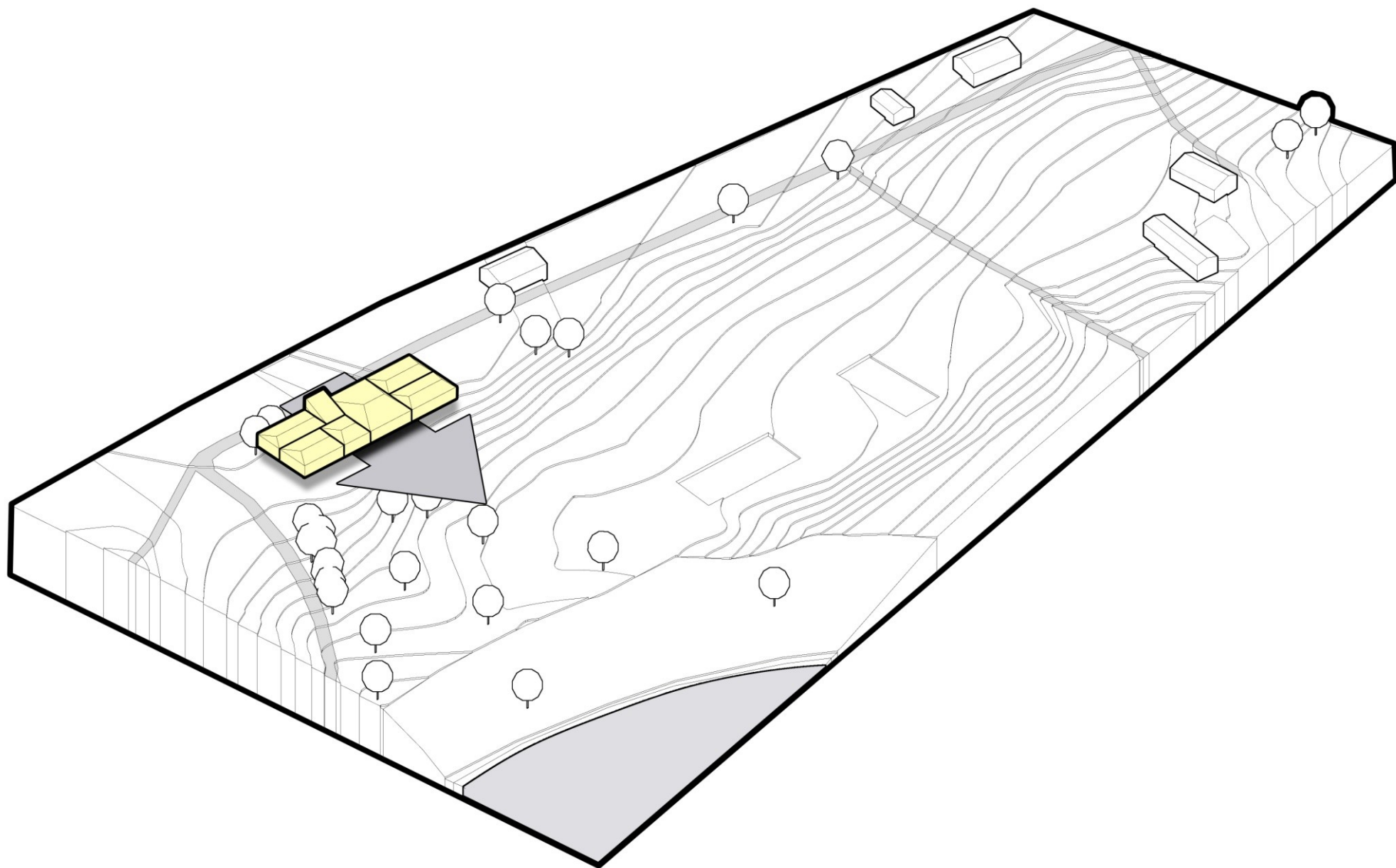
**SUTARTINIAI ŽYMĖJIMAI**

-  Projektuojami pastatai
-  Esami pastatai
-  Pagrindinis įėjimas
-  Įėjimai ant terasos
-  Įėjimas į rūšį
-  Automobilių judėjimas stovėjimo aikštelėje





TŪRINĒS KOMPOZICIJOS IDĒJINĒ SCHEMA



TŪRINĒS KOMPOZICIJOS IDĒJINĒ SCHEMA



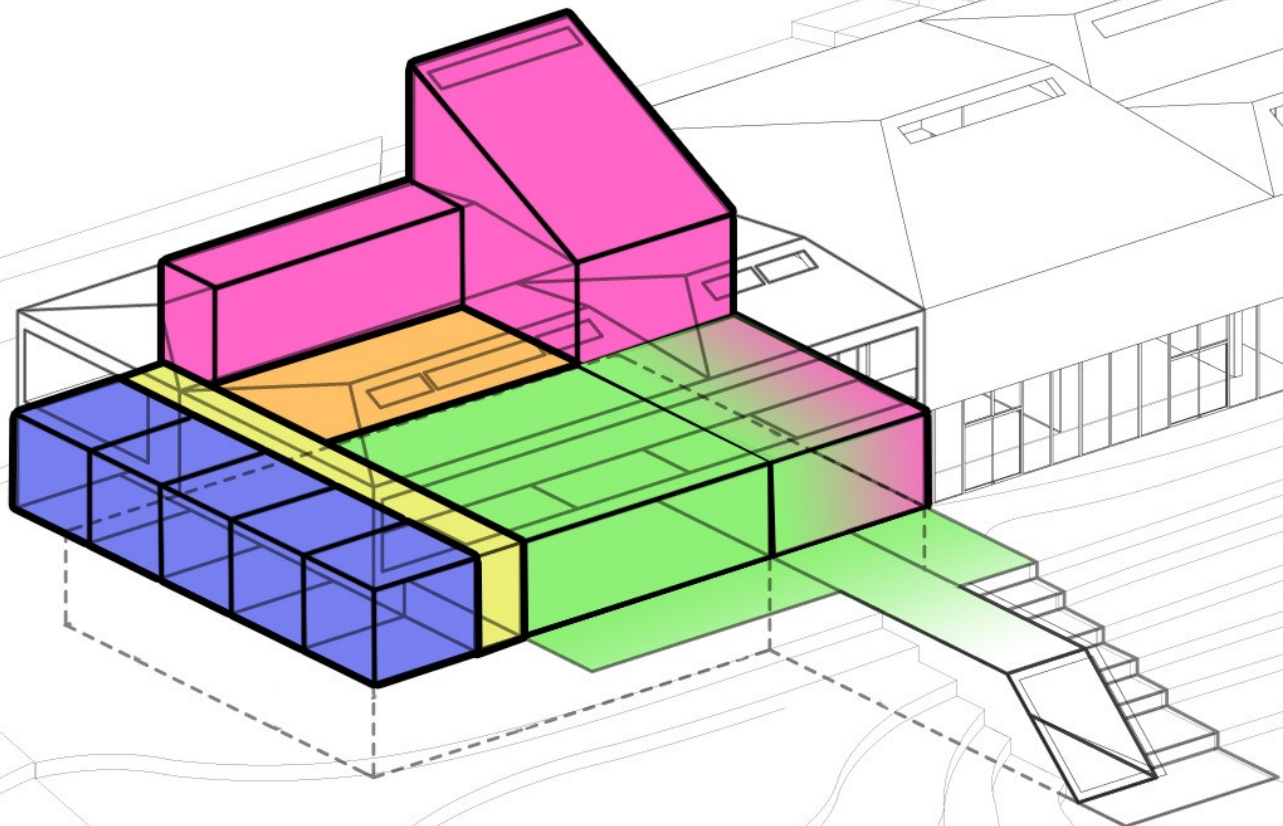
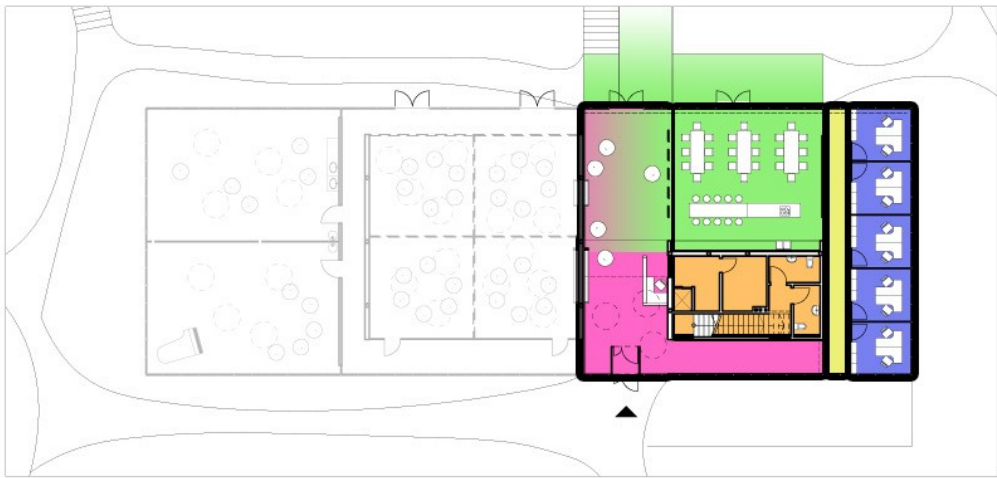
IDĚJA

POSTOGU



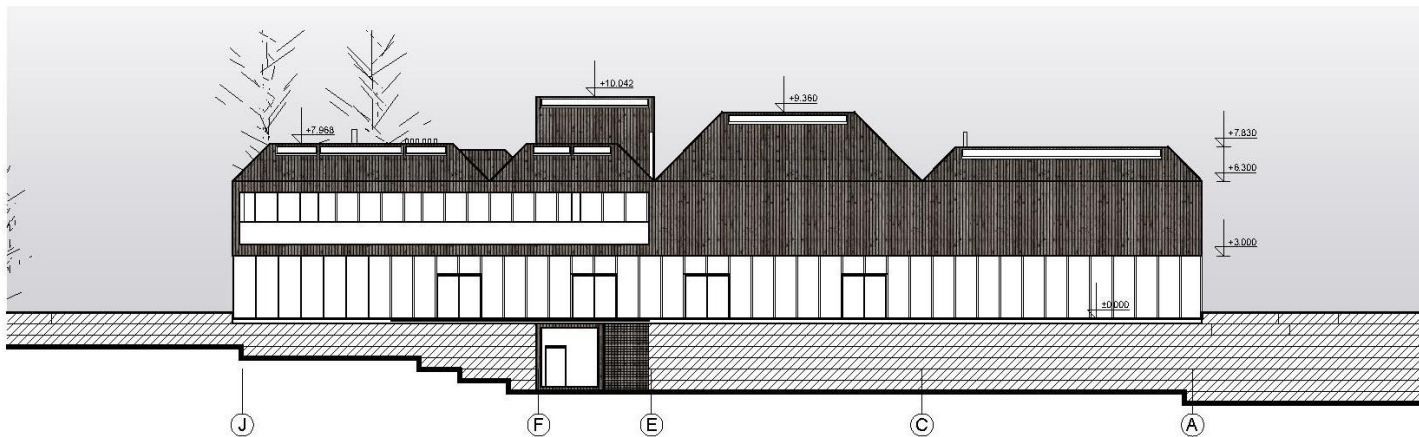
IDĚJA

POSTO GU

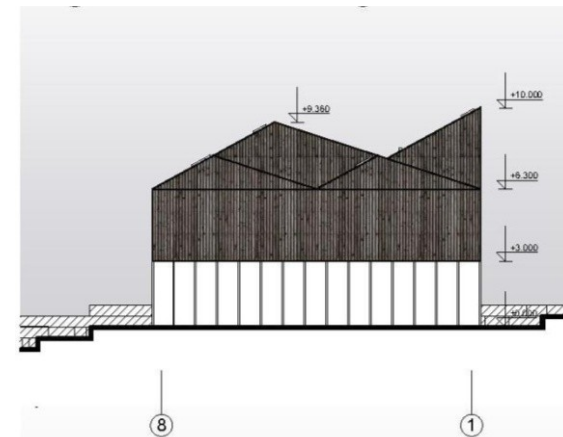


PLANINĒ- ERDVINĒ STRUKTŪRA I ETAPAS

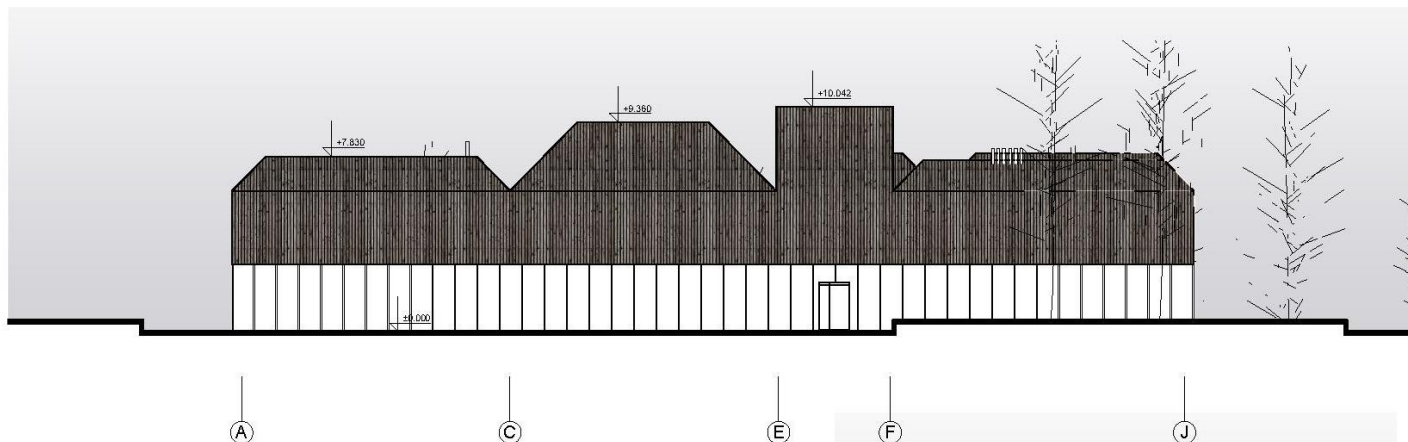




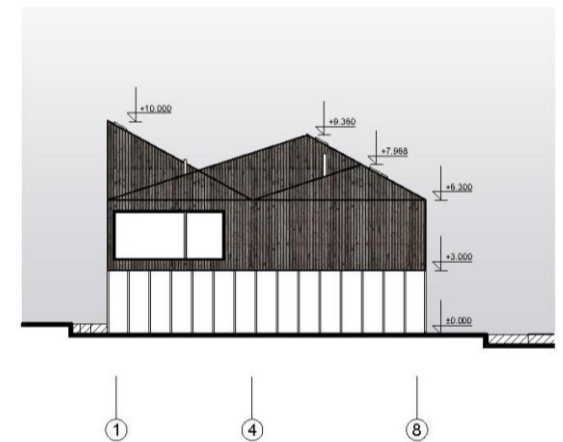
ŠIAURINIS FASADAS M 1:200



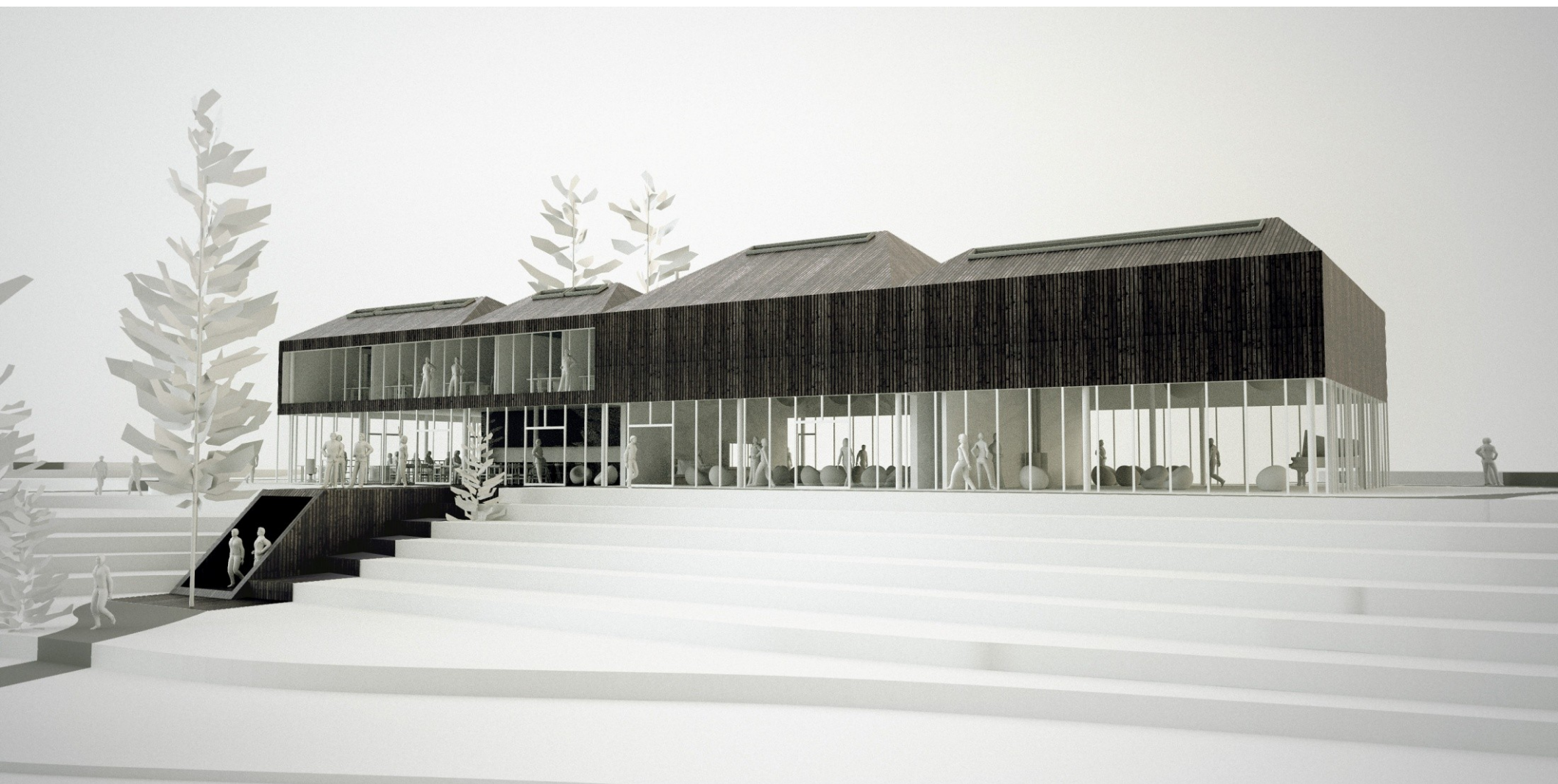
VAKARINIS FASADAS M 1:200



PIETINIS FASADAS M 1:200

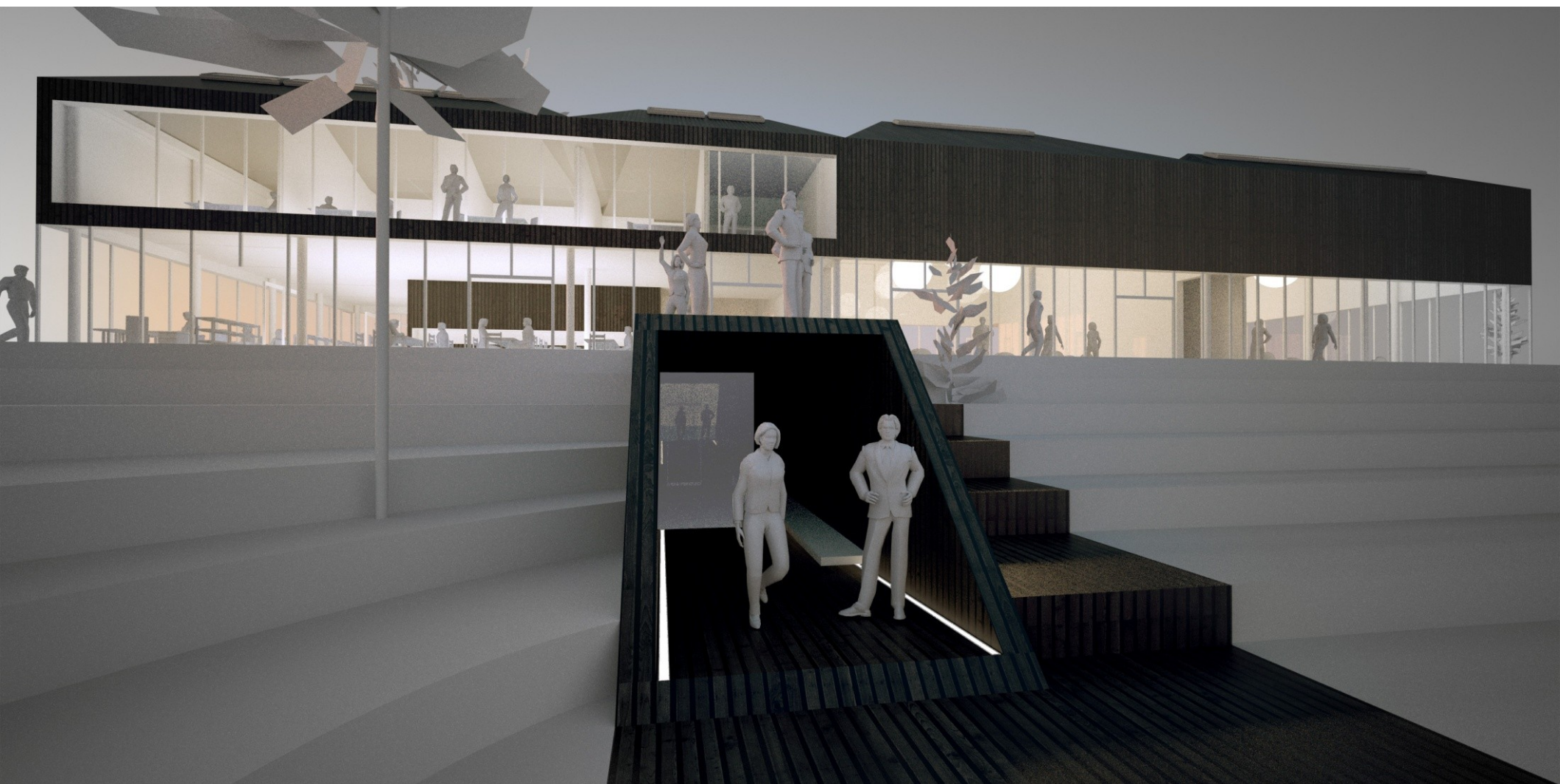


RYTINIS FASADAS M 1:200



VIZUALIZACIJA

  
P O S T O G U



VIZUALIZACIJA

  
P O S T O G U