

- kavinė
- rūbinė
- techninė/pagalbinė patalpa
- evakuacinė laiptinė
- WC
- dujų saugykla
- doktorantų/magistrantų darbo zona
- lifas
- FTMC ir VU "švarios zonos" laboratorijos
- FTMC patalpos
- VU patalpos
- VGTV patalpos
- centro administracija



pirmo aukšto plano schema M1:500

- techninė/pagalbinė patalpa
- evakuacinė laiptinė
- pasitarimų kambarys
- WC
- dujų saugykla
- doktorantų/magistrantų darbo zona
- lifas
- VU standartinės laboratorijos
- VU nestandartinės laboratorijos
- VU kabinetai
- FTMC standartinės laboratorijos
- FTMC nestandartinės laboratorijos
- FTMC kabinetai



trečio aukšto plano schema M1:500

- 1.1. Centro direktoriaus kabinetas 12 m²
- 1.2. Direktoriaus pavaduotojo kab 24 m²
- 1.3. Buhalterija 18 m²
- 1.4. Aviros priegros vadybininkas 12 m²
- 1.5. Poasidės salė 24 m²
- 1.6. Virtuvėlė 12 m²
- 1.7. Sanmaržas 6 m²
- 2.1. Šilko darbuotoja 24 m²
- 2.2. Patalpa budėtojai bei apsaugos reikmėms 15 m²
- 2.3. Patalpa ūkio administratoriaus reikmėms 15 m²
- 2.4. Patalpa elektriku 12 m²
- 2.5. Patalpa santechnikui 12 m²
- 2.6. Dirbtuvės 36 m²
- 2.7. Patalpa remontininkams 12 m²
- 2.8. Patalpėlė valytojai kiekvienam pastato aukšte 30 m²
- 2.9. Sandėlis ūkio inventoriumui 20 m²
- 2.10. Sandėlis baldams bei įvairioms medžiagoms 100 m²
- 5.2.2.1 RIBER LAS-500 analizės kompleksas 40 m²
- 5.2.2.2 pagalbinės patalpos technologiniam bloke 18 m²
- 5.2.2.3 Optinis mikroskopas Leitz 12 m²
- 5.3.1.1 MOCVD reaktorius (clean-room) 60 m²
- 5.3.1.2 Pagalbinės patalpos 12 m²
- 5.3.1.2.1 CVD reaktorius, CVD reaktorius su GBX 130 m²
- 5.3.1.2.2 Pagalbinės patalpos 20 m²
- 6.1.1. BMR patalpos (I-ame aukšte) 36 m²
- 6.1.2. EPR patalpos (I-ame aukšte) 36 m²
- 6.5.9.1.1 2xGBX 80 m²
- 6.5.9.1.2. CVD reaktorius (clean room) 30 m²
- 6.5.9.1.3. Pagalbinės patalpos 20 m²

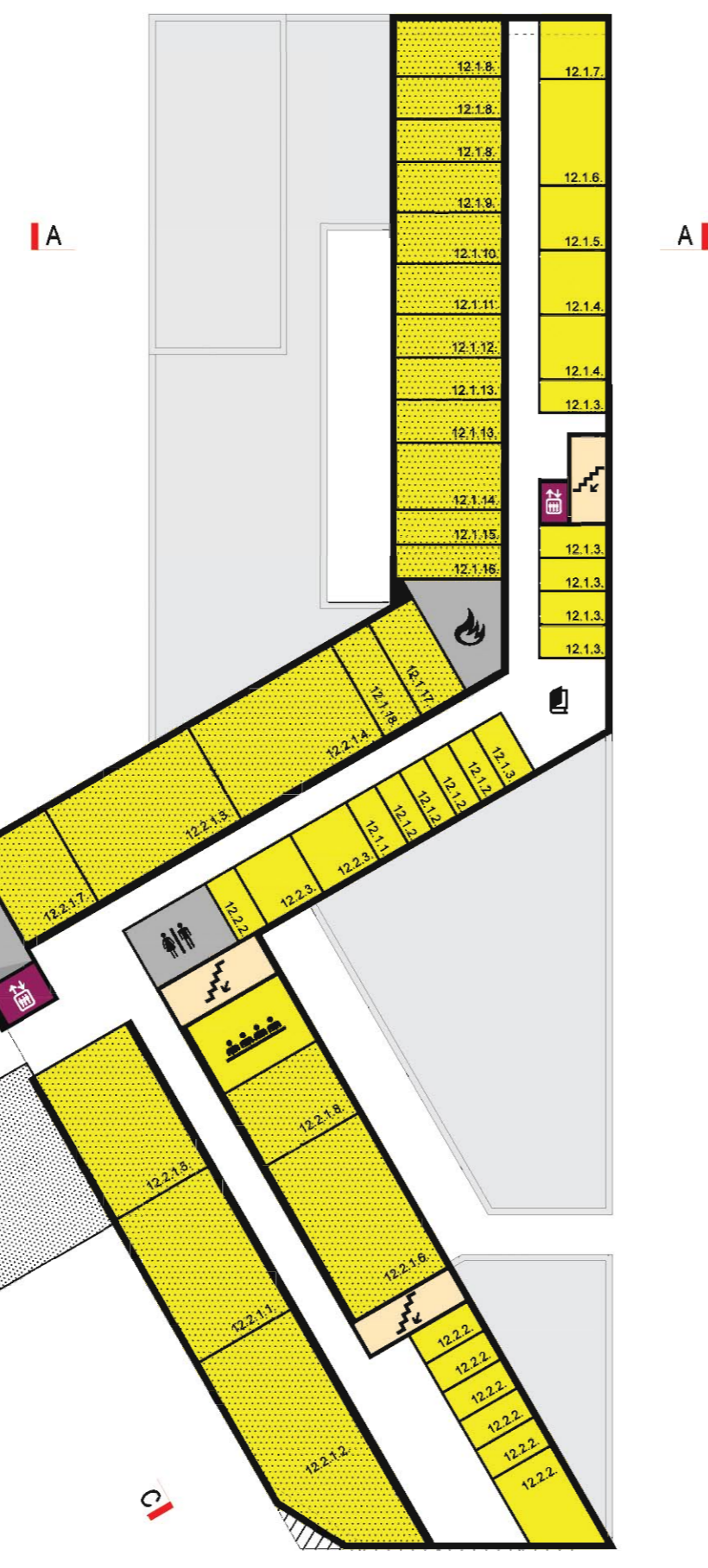
- 6.6.2.1. HPC kompiuterinė ranga 70 m²
- 6.6.2.2. HPC kita techninė ranga 20 m²
- 6.5.5. Elektroninės ir optinės mikroskopijos lab. 36 m²
- 6.5.7. Pionasluokinių darrinių vakuuminio formavimo lab. 60 m²
- 7.1.1.2. MOCVD laboratorijos šviti zona 12 m²
- 7.3.1.1. Polimerų sintezės laboratorija 50 m²
- 7.3.1.2. Polimerų modifikavimo laboratorija 50 m²
- 7.3.1.3. Polimerų tyrimo laboratorija 35 m²
- 7.3.1.4. Polimerų grynumo laboratorija 25 m²
- 7.3.1.5. Organinių sintezės laboratorija 50 m²
- 7.3.1.6. Organinių sintezės laboratorija 50 m²
- 7.3.1.7. Organinių medžiagų analizės laboratorija 25 m²
- 7.3.1.8. Organinių medžiagų grynumo laboratorija 50 m²
- 7.3.1.9. Techninės patalpos (Reagentų sandėlys) 15 m²
- 10.1.2.7. Prietaiso salė 150 m²
- 10.1.2.13. Elatomerijos lab. 20 m²
- 10.2.3.1. Skenuojančio zondo mikroskopijos 20 m²
- 10.2.3.2. Bandinių ruošimo 25 m²
- 10.2.3.4. Paviršių spektroskopijos ir mikroskopijos 20 m²
- 10.2.3.5. Paviršių molekulių spektroskopijos lab. 20 m²
- 13.1.2. Litografijos patalpos 35 m²
- 13.2.1. MBE reaktorius patalpos 96 m²
- 13.2.3. Pionasluokinių puzl. elektronikos ranga 108 m²
- 13.2.3.1. Laboratorijos patalpos 50 m²
- 15.1.1.1. vakuuminė laboratorija 100 m²
- 15.1.1.2. vakuuminių įrenginių aparatinė patalpa, skubinė 20 m²
- 15.1.1.3. optinis komponentų paruošimo laboratorija 50 m²
- 15.1.1.4. vakuuminių elementų paruošimo laboratorija 30 m²
- 15.1.1.5. įrenginių remonto ir sandėliavimo patalpa 25 m²
- 15.1.1.6. Paruošimo patalpa 20 m²

- 15.1.1.7. Tambaras 5 m²
- 15.1.1.8. Optiška aktyviųjų dangių laboratorija 30 m²
- 15.1.1.9. Optiška aktyviųjų dangių chemijos laboratorija 30 m²
- 15.1.1.10. techninė patalpa 20 m²
- 15.1.3. Kristalų auginimo laboratorija 80 m²
- 15.1.4. Optinių komponentų apdirbimo 50 m²
- 15.1.4.1. Aukšto, susirinkimų kambarys 50 m²
- 15.2.1. Bendro naudojimo lazerinio mikroapdirbimo lab. 200 m²
- 15.2.2. Lazerinio mikroapdirbimo technologijų laboratorija 75 m²
- 15.2.3. Femtosekundinio mikrofabrikavimo laboratorija 30 m²
- 15.2.4. Lazerinio mikroapdirbimo 30 m²
- 15.2.5. Bandinių testavimo laboratorija 50 m²
- 15.2.6.1. JUMATIC vadovas 12 m²
- 15.2.6.2. Mokslo darbuotojų kabinetai 48 m²
- 10.1.2.7. Prietaiso salė 150 m²
- 16.2.1. Tyrimo sektoriaus patalpos 48 m²
- 16.2.2. Techninės patalpos 10 m²
- 16.2.3. Lab. vadovo kabinetas 12 m²
- 16.2.4. Mokslo darbuotojų kabinetai 18 m²
- 16.2.5. Mokslo darbuotojų kabinetai - projektavimo biurą 80 m²
- 16.2.6. Doktorantų darbo kabinetai 12 m²
- 16.2.7. Magistrantų patalpos 12 m²
- 16.3.1. Laboratorijos patalpos 50 m²
- 16.3.2. Techninės patalpos 10 m²
- 16.3.4. Lab. vadovo kabinetas 12 m²
- 16.3.5. Mokslo darbuotojų kabinetai 36 m²
- 16.3.6. Doktorantų darbo kabinetai 12 m²
- 16.3.7. Magistrantų patalpos 12 m²

- 5.3.2.2. Pagalbinės patalpos 12 m²
- 5.3.2.3. Šviesos šaltinių testavimo laboratorija 20 m²
- 5.3.2.4. Elektroninių sistemų testavimo laboratorija 20 m²
- 5.3.2.5. Pusiaidinių defektų mikrobangės spektroskop. lab. 40 m²
- 5.3.2.6. Mokslo darbuotojų kabinetai 24 m²
- 5.4.1. Elektr. paramagnetinio rezonanso ir Halo mat. lab. 40 m²
- 5.4.1.2. Fotoelektrinių reiškinų laboratorija 40 m²
- 5.4.1.3. Elektroninio charakterizavimo laboratorija 40 m²
- 5.5.2. Skystaus vedėjas 12 m²
- 5.5.2.1. Sektoriaus vedėjas 12 m²
- 5.5.2.2. Sektoriaus vedėjas 12 m²
- 5.5.2.3. Fotofoninis technologijos lab. 36 m²
- 5.5.2.4. Elektroninis mikroskopas 24 m²
- 5.5.3. Skystaus vedėjas 12 m²
- 5.5.3.1. Fotofoninis mikroskopas 24 m²
- 5.5.3.2. Fotofoninis mikroskopas 24 m²
- 5.5.3.3. Fotofoninis mikroskopas 24 m²
- 5.5.3.4. Elektroninis mikroskopas 24 m²
- 5.5.3.5. Skystaus vedėjas 12 m²
- 5.5.3.6. Fotofoninis mikroskopas 24 m²
- 5.5.3.7. Fotofoninis mikroskopas 24 m²
- 5.5.3.8. Fotofoninis mikroskopas 24 m²
- 5.5.3.9. Fotofoninis mikroskopas 24 m²
- 5.5.3.10. Fotofoninis mikroskopas 24 m²
- 5.5.3.11. Fotofoninis mikroskopas 24 m²
- 5.5.3.12. Fotofoninis mikroskopas 24 m²
- 5.5.3.13. Fotofoninis mikroskopas 24 m²
- 5.5.3.14. Fotofoninis mikroskopas 24 m²
- 5.5.3.15. Fotofoninis mikroskopas 24 m²
- 5.5.3.16. Fotofoninis mikroskopas 24 m²
- 5.5.3.17. Fotofoninis mikroskopas 24 m²
- 5.5.3.18. Fotofoninis mikroskopas 24 m²
- 5.5.3.19. Fotofoninis mikroskopas 24 m²
- 5.5.3.20. Fotofoninis mikroskopas 24 m²
- 5.5.3.21. Fotofoninis mikroskopas 24 m²
- 5.5.3.22. Fotofoninis mikroskopas 24 m²
- 5.5.3.23. Fotofoninis mikroskopas 24 m²
- 5.5.3.24. Fotofoninis mikroskopas 24 m²
- 5.5.3.25. Fotofoninis mikroskopas 24 m²
- 5.5.3.26. Fotofoninis mikroskopas 24 m²
- 5.5.3.27. Fotofoninis mikroskopas 24 m²
- 5.5.3.28. Fotofoninis mikroskopas 24 m²
- 5.5.3.29. Fotofoninis mikroskopas 24 m²
- 5.5.3.30. Fotofoninis mikroskopas 24 m²
- 5.5.3.31. Fotofoninis mikroskopas 24 m²
- 5.5.3.32. Fotofoninis mikroskopas 24 m²
- 5.5.3.33. Fotofoninis mikroskopas 24 m²
- 5.5.3.34. Fotofoninis mikroskopas 24 m²
- 5.5.3.35. Fotofoninis mikroskopas 24 m²
- 5.5.3.36. Fotofoninis mikroskopas 24 m²
- 5.5.3.37. Fotofoninis mikroskopas 24 m²
- 5.5.3.38. Fotofoninis mikroskopas 24 m²
- 5.5.3.39. Fotofoninis mikroskopas 24 m²
- 5.5.3.40. Fotofoninis mikroskopas 24 m²
- 5.5.3.41. Fotofoninis mikroskopas 24 m²
- 5.5.3.42. Fotofoninis mikroskopas 24 m²
- 5.5.3.43. Fotofoninis mikroskopas 24 m²
- 5.5.3.44. Fotofoninis mikroskopas 24 m²
- 5.5.3.45. Fotofoninis mikroskopas 24 m²
- 5.5.3.46. Fotofoninis mikroskopas 24 m²
- 5.5.3.47. Fotofoninis mikroskopas 24 m²
- 5.5.3.48. Fotofoninis mikroskopas 24 m²
- 5.5.3.49. Fotofoninis mikroskopas 24 m²
- 5.5.3.50. Fotofoninis mikroskopas 24 m²
- 5.5.3.51. Fotofoninis mikroskopas 24 m²
- 5.5.3.52. Fotofoninis mikroskopas 24 m²
- 5.5.3.53. Fotofoninis mikroskopas 24 m²
- 5.5.3.54. Fotofoninis mikroskopas 24 m²
- 5.5.3.55. Fotofoninis mikroskopas 24 m²
- 5.5.3.56. Fotofoninis mikroskopas 24 m²
- 5.5.3.57. Fotofoninis mikroskopas 24 m²
- 5.5.3.58. Fotofoninis mikroskopas 24 m²
- 5.5.3.59. Fotofoninis mikroskopas 24 m²
- 5.5.3.60. Fotofoninis mikroskopas 24 m²
- 5.5.3.61. Fotofoninis mikroskopas 24 m²
- 5.5.3.62. Fotofoninis mikroskopas 24 m²
- 5.5.3.63. Fotofoninis mikroskopas 24 m²
- 5.5.3.64. Fotofoninis mikroskopas 24 m²
- 5.5.3.65. Fotofoninis mikroskopas 24 m²
- 5.5.3.66. Fotofoninis mikroskopas 24 m²
- 5.5.3.67. Fotofoninis mikroskopas 24 m²
- 5.5.3.68. Fotofoninis mikroskopas 24 m²
- 5.5.3.69. Fotofoninis mikroskopas 24 m²
- 5.5.3.70. Fotofoninis mikroskopas 24 m²
- 5.5.3.71. Fotofoninis mikroskopas 24 m²
- 5.5.3.72. Fotofoninis mikroskopas 24 m²
- 5.5.3.73. Fotofoninis mikroskopas 24 m²
- 5.5.3.74. Fotofoninis mikroskopas 24 m²
- 5.5.3.75. Fotofoninis mikroskopas 24 m²
- 5.5.3.76. Fotofoninis mikroskopas 24 m²
- 5.5.3.77. Fotofoninis mikroskopas 24 m²
- 5.5.3.78. Fotofoninis mikroskopas 24 m²
- 5.5.3.79. Fotofoninis mikroskopas 24 m²
- 5.5.3.80. Fotofoninis mikroskopas 24 m²
- 5.5.3.81. Fotofoninis mikroskopas 24 m²
- 5.5.3.82. Fotofoninis mikroskopas 24 m²
- 5.5.3.83. Fotofoninis mikroskopas 24 m²
- 5.5.3.84. Fotofoninis mikroskopas 24 m²
- 5.5.3.85. Fotofoninis mikroskopas 24 m²
- 5.5.3.86. Fotofoninis mikroskopas 24 m²
- 5.5.3.87. Fotofoninis mikroskopas 24 m²
- 5.5.3.88. Fotofoninis mikroskopas 24 m²
- 5.5.3.89. Fotofoninis mikroskopas 24 m²
- 5.5.3.90. Fotofoninis mikroskopas 24 m²
- 5.5.3.91. Fotofoninis mikroskopas 24 m²
- 5.5.3.92. Fotofoninis mikroskopas 24 m²
- 5.5.3.93. Fotofoninis mikroskopas 24 m²
- 5.5.3.94. Fotofoninis mikroskopas 24 m²
- 5.5.3.95. Fotofoninis mikroskopas 24 m²
- 5.5.3.96. Fotofoninis mikroskopas 24 m²
- 5.5.3.97. Fotofoninis mikroskopas 24 m²
- 5.5.3.98. Fotofoninis mikroskopas 24 m²
- 5.5.3.99. Fotofoninis mikroskopas 24 m²
- 5.5.3.100. Fotofoninis mikroskopas 24 m²

- 12.3.1.7. Paruošiamasis 50 m²
- 12.3.2. Mokslo darbuotojų kabinetai 96 m²
- 12.3.3. Tyrijų darbo kabinetai 48 m²
- 12.4.1. Laboratorijos vadovo kabinetas 12 m²
- 12.4.2. Mokslo darbuotojų kabinetai 48 m²
- 12.4.3. Tyrijų darbo kabinetai 12 m²
- 12.4.5. Vizualizacijų mokslinių kabinetų 18 m²
- 12.4.6. Patalpos elektroniniam mikroskopui 102 m²
- 12.4.7. Patalpos rentgeno fotofelektronų spektrometru 30 m²
- 12.4.8. Patalpos rentgeno spindulių difraktoimetrui 36 m²
- 12.4.9. Patalpos rentgeno fluorescenciniam spektrometru 18 m²
- 12.4.10. Patalpos mėginių paruošimui rentgeno difrakciniam ir spektrometru tyrimams 24 m²
- 12.4.11. Pat. bandinių paruoš. elektroniniam mikroskopams 24 m²
- 12.4.12. Patalpos rentgeno fluorescenciniam spektrometru 18 m²
- 12.4.13. Pat. mechanizmo bandinių įgyvimui ir šiluminiam 18 m²
- 12.5.1. Mokslo laboratorijos 162 m²
- 12.5.2. Mokslo darbuotojų kabinetai 36 m²

- techninė/pagalbinė patalpa
- evakuacinė laiptinė
- pasitarimų kambarys
- WC
- dujų saugykla
- doktorantų/magistrantų darbo zona
- lifas
- VU standartinės laboratorijos
- VU nestandartinės laboratorijos
- VU kabinetai
- FTMC standartinės laboratorijos
- FTMC nestandartinės laboratorijos
- FTMC kabinetai



antro aukšto plano schema M1:500

- techninė/pagalbinė patalpa
- evakuacinė laiptinė
- pasitarimų kambarys
- WC
- dujų saugykla
- doktorantų/magistrantų darbo zona
- lifas
- VU standartinės laboratorijos
- VU nestandartinės laboratorijos
- VU kabinetai
- FTMC standartinės laboratorijos
- FTMC nestandartinės laboratorijos
- FTMC kabinetai



ketvirto aukšto plano schema M1:500

- 7.1.1.1. MOCVD laboratorija 60 m²
- 7.1.1.2. Metalorganinių junginių sintezės laboratorija 25 m²
- 7.1.1.3. Cheminės sintezės laboratorija 60 m²
- 7.1.1.4. Terminė laboratorija 30 m²
- 7.1.1.5. Fizikinių tyrimų laboratorija 40 m²
- 7.1.1.6. Medžiagų analizės laboratorija 40 m²
- 7.1.1.7. Anglinių medžiagų laboratorija 35 m²
- 7.1.1.8. Techninės patalpos (Reagentų sandėlys) 10 m²
- 7.1.1.9. Techninės patalpos (Reagentų sandėlys) 10 m²
- 7.1.2. Mokslo darbuotojų kabinetai 144 m²
- 7.2.1. Chromatografinės analizės laboratorija 60 m²
- 7.2.1.2. Spektrometris analizės laboratorija 60 m²
- 7.2.1.3. Elektrocheminės analizės laboratorija 40 m²
- 7.2.1.4. Biologinių juklių laboratorija 70 m²
- 7.2.1.5. Techninės patalpos (Reagentų sandėlys) 10 m²
- 7.2.2. Vadovaujančių mokslo darbuotojų kabinetai 12 m²
- 7.2.3. Mokslo darbuotojų kabinetai 120 m²

- 7.4.1.1. Medžiagų ir paviršių tyrimų laboratorija 50 m²
- 7.4.1.2. Elektrocheminės sintezės laboratorija 50 m²
- 7.4.2. Vadovaujančių mokslo darbuotojų kabinetai 12 m²
- 7.4.3. Mokslo darbuotojų kabinetai 48 m²
- 12.1.1. Fizikinių tyrimų laboratorija 40 m²
- 12.1.2. Grupių vadovų kabinetai 40 m²
- 12.1.3. Mokslo darbuotojų kabinetai 72 m²
- 12.1.4. Tyrijų darbo kabinetai 48 m²
- 12.1.5. Doktorantų darbo kabinetai 24 m²
- 12.1.6. Magistrantų patalpos 40 m²
- 12.1.7. Vizualizacijų mokslinių kabinetų 18 m²
- 12.1.8. Korozijos ir elektrocheminių tyrimų lab. patalpos 75 m²
- 12.1.9. Fotofelektroninių tyrimų laboratorijos patalpos 30 m²
- 12.1.10. Biologinių juklių laboratorija 70 m²
- 12.1.11. Techninės patalpos (Reagentų sandėlys) 10 m²
- 12.1.12. Pagalb. pat. magnetinio dukinimo ir ALD įreng. 25 m²
- 12.1.13. Tėpatų tyrimo ir tribologijos laboratorijos patalpos 50 m²
- 12.1.14. Korozijos bandymų laboratorijos patalpos 40 m²
- 12.1.15. Patalpa bandymų paruošimui korozijos kameralai 20 m²
- 12.1.16. Tikslių svarstyklių patalpa 20 m²
- 12.1.17. Mikrobėnės korozijos tyrimų laboratorija 30 m²
- 12.1.18. Pagalb. mikrobėnės korozijos tyrimų lab. patalpos 25 m²
- 12.2.1.1. Ramano spektroskopijos laboratorija 100 m²
- 12.2.1.2. IR Spektroskopijos laboratorija 100 m²
- 12.2.1.3. Suminio dažnio spektroskopijos laboratorija 100 m²
- 12.2.1.4. Organinės sintezės laboratorija 100 m²
- 12.2.1.5. Organinės elektrochemijos laboratorija 100 m²
- 12.2.1.6. Chromatografinės laboratorija 100 m²
- 12.2.1.7. Paruošiamasis 50 m²
- 12.2.1.8. Paruošiamasis 50 m²
- 12.2.2. Mokslo darbuotojų kabinetai 84 m²
- 12.2.3. Tyrijų darbo kabinetai 48 m²

- 6.1.3. THz ir FIR (tolimosios IR) srities mokslinės lab. 60 m²
- 6.1.4. Mikrobėnės srities spektroskopijos moks. lab. 48 m²
- 6.1.5. Ultragarinės spektroskopijos mokslinė laboratorija 12 m²
- 6.2.1. Radiofizikos katedros vedėjo kabinetas 12 m²
- 6.2.2. Mokslo darbuotojų kabinetai 60 m²
- 6.2.4.1. Mokslinės laboratorijos 96 m²
- 6.2.4.2. Mokslo darbuotojų kabinetai 60 m²
- 6.2.5.1. Impedanso spektroskopijos mokslinė laboratorija 48 m²
- 6.2.5.2. Mokslinės laboratorijos 108 m²
- 6.2.5.3. Mokslo darbuotojų kabinetai 24 m²
- 6.2.6.1. Mokslinės laboratorijos 48 m²
- 6.2.6.2. Mokslo darbuotojų kabinetai 48 m²
- 6.6.1.1. HPC administracija 24 m²
- 6.6.1.2. Dokumentacijos archyvas 12 m²
- 6.6.3.1. Sisteminių programų tyrimų ir inžinerių kabinetas 18 m²
- 6.6.4.1. Mokslo darbuotojų kabinetai 36 m²
- 10.1.1.1. ICP-MS duomenų analizės ir modelavimo lab. 20 m²
- 10.1.1.2. IRMS duomenų analizės ir modelavimo lab. 20 m²
- 10.1.1.3. Greitlaido masių spektrometru anal. ir mod. lab. 20 m²
- 10.1.1.4. Aerozolių masių spektrometru duomenų anal. ir mod. lab. 20 m²
- 10.1.1.5. Meteorologijos ir klimato kaitos analizės lab. 20 m²
- 10.1.1.6. Teršalų sklaidos lab. 20 m²
- 10.1.1.7. Tyrijų darbo kabinetai 12 m²
- 10.1.2.1. Prietaiso salė 20 m²
- 10.1.2.2. Cheminė lab. 15 m²
- 10.1.2.3. Pirminio bandinių apdorojimo lab. 15 m²
- 10.1.2.4. Cheminė lab. 15 m²
- 10.1.2.5. Cheminė lab. 15 m²
- 10.1.2.6. Pirminio bandinių apdorojimo lab. 15 m²
- 10.1.2.8. Cheminė lab. 15 m²
- 10.1.2.9. Pirminio bandinių apdorojimo lab. 15 m²
- 10.1.2.10. Aerozolių masių spektrometros lab. 20 m²
- 10.1.2.11. Aerozolių chemijos lab. 15 m²
- 10.1.2.12. Sunukčių metalų analizės lab. 15 m²
- 10.2.1.1. Ramano 30 m²
- 10.2.1.2. Infraraudoniosios spektroskopijos 30 m²
- 10.2.1.3. ICP-MS duomenų analizės ir modelavimo lab. 20 m²
- 10.2.1.4. Suminio dažnio generacijos grupė 30 m²
- 10.2.1.5. Nestacionariosios sugerties 30 m²
- 10.2.2.2. Nestacionariosios fluorescencijos 20 m²

- 10.2.2.3. Bandinių ruošimo 20 m²
- 10.2.3.6. Stacionariosios spektroskopijos laboratorija 20 m²
- 10.2.3.7. Koherentinės antrosios Ramano sklaidos mikr. 20 m²
- 10.2.3.8. Koherentinio reaktyvų valdymo grupė 30 m²
- 10.2.3.9. Grupių vadovų kabinetai 60 m²
- 10.2.3.10. Mokslo darbuotojų kabinetai 84 m²
- 12.6.1.1. Antikorozinių Zn dangių laboratorija 30 m²
- 12.6.1.2. Pleno korozijos betone tyrimo laboratorija 36 m²
- 12.6.1.3. Taurių metalų elektrolitinių dangių laboratorija 30 m²
- 12.6.1.4. Cr ir jo lydinių elektrolitinių dangių laboratorija 30 m²
- 12.6.1.5. Fotofotografijos laboratorija 30 m²
- 12.6.1.6. Nanostuktūrizuoti Al dangių laboratorija 40 m²
- 12.6.1.7. Alavo ir jo lydinių elektrolitinių dangių laboratorija 30 m²
- 12.6.1.8. Inertinių elektrodų tyrimo laboratorija 30 m²
- 12.6.2. Skenuojančio zondo mikroskopijos laboratorija su bandinių paruošimo patalpa 48 m²
- 12.6.3. Laboratorijos vadovo ir vyriaus. m.d. 48 m²
- 12.6.4. Mokslo darbuotojų kabinetai 72 m²
- 12.6.7. Sikiaploje dir



penkto aukšto plano schema M1:500

- | | | |
|--|---|---|
| 6.3.1. Katedros vedėjo kabinetas 12 m ² | 6.5.1. Katedros vedėjo kabinetas 12 m ² | 13.2.4. Techninės patalpos 36 m ² |
| 6.3.2. Molekulinės spektrometrijos laboratorija 36 m ² | 6.5.2. Katedros reikalių tvarkytojų kabinetas 12 m ² | 15.1.2.1. Spektrometrijos charakteristikų matavimo laboratorija 40 m ² |
| 6.3.3. Luminescencijos laboratorija 36 m ² | 6.5.3. Elektrosparnių laboratorija Nr.01 ir Nr.02 48 m ² | 15.1.2.2. Optinių komponentų mikrostruktūros tyrimų lab. 40 m ² |
| 6.3.4. Ramano ir RRS spektrometrijos laboratorija 18 m ² | 6.5.4. Elektrosparnių reikinių lab. 36 m ² | 15.1.2.3. Optinių elementų atsparumo lazerinei spinduliui tyrimo laboratorija 70 m ² |
| 6.3.5. FTIR spektrometrijos laboratorija 36 m ² | 6.5.5. Rentgeno analizės laboratorija 36 m ² | 15.1.5.1. JLOKOC vadovas 12 m ² |
| 6.3.6. Mokslo darbuotojų kabinetai 60 m ² | 6.5.6. Mokslo darbuotojų kabinetai 96 m ² | 15.1.5.2. Mokslo darbuotojų kabinetai 48 m ² |
| 6.4.1. katedros vedėjo kabinetas 12 m ² | 6.5.9.2. Kūno pėmašos reikinių laboratorija 40 m ² | 15.1.5.3. Tyrimų darbo kabinetai 48 m ² |
| 6.4.2. katedros reikalių tvarkytojų kabinetas 12 m ² | 6.5.9.3. Doktorantų bei magistrantų darbo kabinetai 36 m ² | 15.3.1.1. Skaiduliniai lazerių ir technologijų laboratorija 90 m ² |
| 6.4.3. Netiesinės optikos spektroskopijos laboratorija 42 m ² | 13.1.1. Elektr. spindulio garinimo patalpos 35 m ² | 15.3.1.2. Kieto kūno lazerių laboratorija 70 m ² |
| 6.4.4. Luminescencijos spektroskopijos laboratorija 42 m ² | 13.1.3. Apdorojimo sektoriaus patalpos 144 m ² | 15.3.2.1. UKSSL vadovas 12 m ² |
| 6.4.5. Nanofotonikos lab. 18 m ² | 13.1.4. Techninės patalpos 106 m ² | 15.3.2.2. Mokslo darbuotojų kabinetai 24 m ² |
| 6.4.6. Laboratorijos vedėjo kab. 24 m ² | 13.1.5. Mokslo darbuotojų ofisas 18 m ² | 15.3.2.3. Tyrimų darbo kabinetai 48 m ² |
| 6.4.7. Mokslo darbuotojų kabinetai 24 m ² | 13.2.2. LPE įrangos patalpos 26 m ² | |



septinto aukšto plano schema M1:500

- | | | |
|---|--|--|
| 11.8.1. Laboratorinės patalpos 75 m ² | 11.9.5. Mokslo darbuotojų kabinetai 54 m ² | 11.11.3. Lab. vadovo kabinetas 12 m ² |
| 11.8.2. Lab. vadovo kabinetas 12 m ² | 11.10.1. Laboratorinės patalpos 144 m ² | 11.11.4. Mokslo darbuotojų kabinetai 60 m ² |
| 11.8.3. Mokslo darbuotojų kabinetai 60 m ² | 11.10.2. Techninės patalpos 20 m ² | 11.12.1. Laboratorinės patalpos 160 m ² |
| 11.9.1. Laboratorinės patalpos 106 m ² | 11.10.3. Lab. vadovo kabinetas 12 m ² | 11.12.2. Techninės patalpos 40 m ² |
| 11.9.2. Beatspindinė kamera 36 m ² | 11.10.4. Mokslo darbuotojų kabinetai 54 m ² | 11.12.3. Lab. vadovo kabinetas 12 m ² |
| 11.9.3. Techninės patalpos 62 m ² | 11.11.1. Laboratorinės patalpos 84 m ² | 11.12.4. Mokslo darbuotojų kabinetai 60 m ² |
| 11.9.4. Lab. vadovo kabinetas 12 m ² | 11.11.2. Techninės patalpos 10 m ² | |



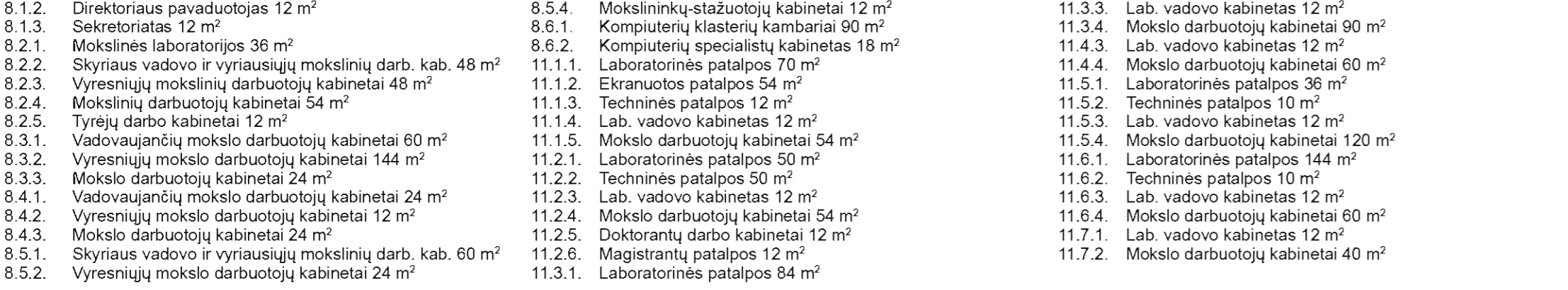
šešto aukšto plano schema M1:500

- | | | |
|---|---|--|
| 8.1.1. Direktorius 12 m ² | 8.5.3. Mokslo darbuotojų kabinetai 12 m ² | 11.3.2. Techninės patalpos 10 m ² |
| 8.1.2. Direktorius pavaduotojas 12 m ² | 8.5.4. Mokslininkų-stažuotojų kabinetai 12 m ² | 11.3.3. Lab. vadovo kabinetas 12 m ² |
| 8.1.3. Sekretariatas 12 m ² | 8.6.1. Kompiuterių klasterių kambariai 96 m ² | 11.3.4. Mokslo darbuotojų kabinetai 90 m ² |
| 8.2.1. Mokslinės laboratorijos 36 m ² | 8.6.2. Kompiuterių specializijų kabinetai 18 m ² | 11.4.3. Lab. vadovo kabinetas 12 m ² |
| 8.2.2. Skyriaus vadovo ir vyriausiuoju mokslinių darb. kab. 48 m ² | 8.6.3. Kompiuterių specializijų kabinetai 18 m ² | 11.4.4. Mokslo darbuotojų kabinetai 60 m ² |
| 8.2.3. Vyresniųjų mokslinių darbuotojų kabinetai 48 m ² | 11.1.1. Laboratorinės patalpos 70 m ² | 11.5.1. Laboratorinės patalpos 36 m ² |
| 8.2.4. Mokslinių darbuotojų kabinetai 54 m ² | 11.1.2. Ekranuotos patalpos 54 m ² | 11.5.2. Techninės patalpos 10 m ² |
| 8.2.5. Tyrimų darbo kabinetai 12 m ² | 11.1.3. Techninės patalpos 12 m ² | 11.5.3. Lab. vadovo kabinetas 12 m ² |
| 8.3.1. Vadoavusiųjų mokslo darbuotojų kabinetai 60 m ² | 11.1.4. Lab. vadovo kabinetas 12 m ² | 11.5.4. Mokslo darbuotojų kabinetai 120 m ² |
| 8.3.2. Vyresniųjų mokslo darbuotojų kabinetai 144 m ² | 11.1.5. Mokslo darbuotojų kabinetai 54 m ² | 11.6.1. Laboratorinės patalpos 144 m ² |
| 8.3.3. Mokslo darbuotojų kabinetai 24 m ² | 11.2.1. Laboratorinės patalpos 50 m ² | 11.6.2. Techninės patalpos 10 m ² |
| 8.4.1. Vadoavusiųjų mokslo darbuotojų kabinetai 24 m ² | 11.2.2. Techninės patalpos 50 m ² | 11.6.3. Lab. vadovo kabinetas 12 m ² |
| 8.4.2. Vyresniųjų mokslo darbuotojų kabinetai 12 m ² | 11.2.3. Lab. vadovo kabinetas 12 m ² | 11.6.4. Mokslo darbuotojų kabinetai 60 m ² |
| 8.4.3. Mokslo darbuotojų kabinetai 24 m ² | 11.2.4. Mokslo darbuotojų kabinetai 60 m ² | 11.7.1. Lab. vadovo kabinetas 12 m ² |
| 8.5.1. Skyriaus vadovo ir vyriausiuoju mokslinių darb. kab. 60 m ² | 11.2.5. Doktorantų darbo kabinetai 12 m ² | 11.7.2. Mokslo darbuotojų kabinetai 40 m ² |
| 8.5.2. Vyresniųjų mokslo darbuotojų kabinetai 24 m ² | 11.2.6. Magistrantų patalpos 12 m ² | |
| | 11.3.1. Laboratorinės patalpos 54 m ² | |



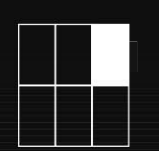
aštunto aukšto plano schema M1:500

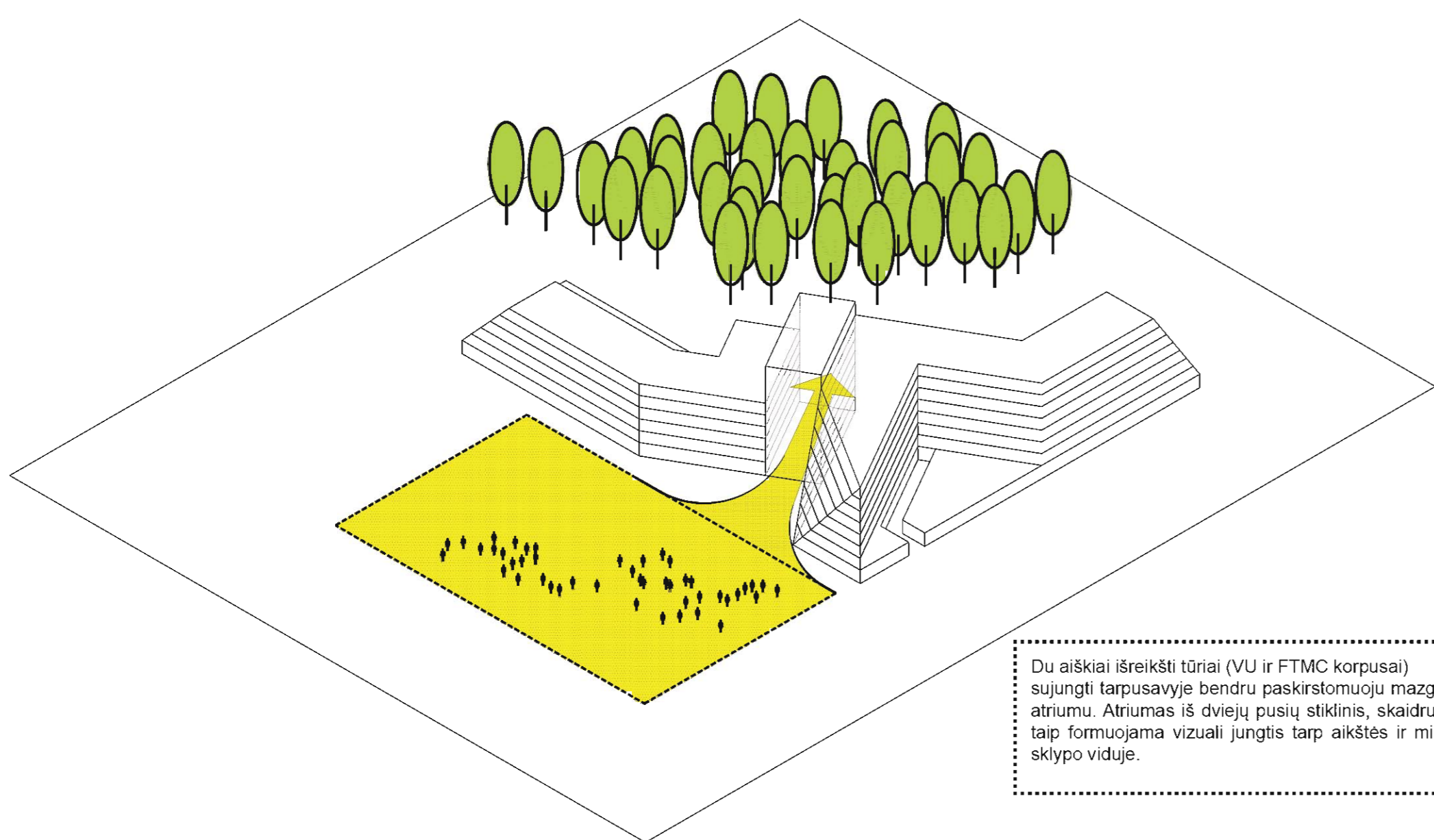
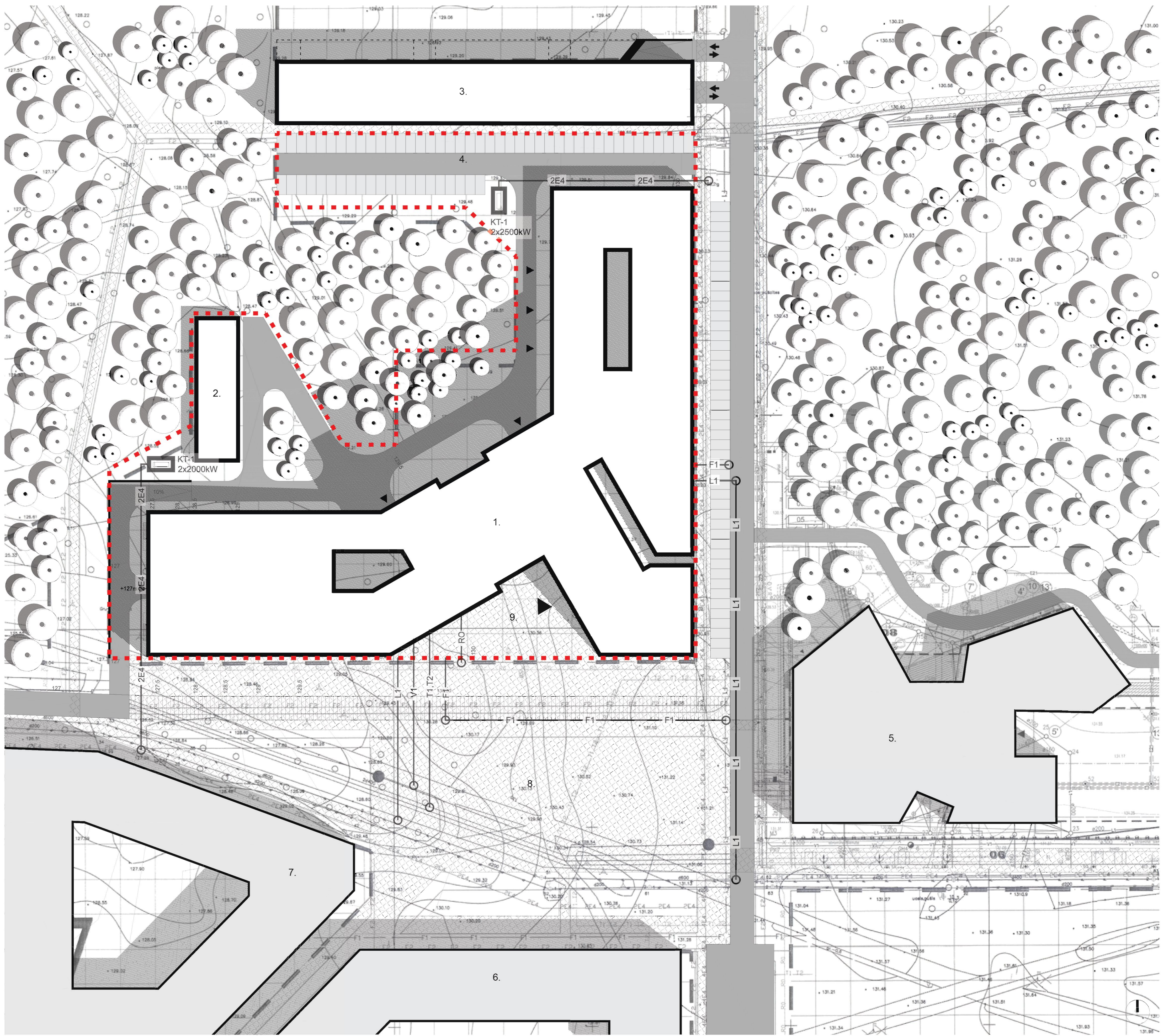
- | | | |
|---|--|--|
| 9.1. Tarybos pirmininkas 12 m ² | 9.10. Finansų direktorius 12 m ² | 11.13.3. Lab. vadovo kabinetas 12 m ² |
| 9.2. Tarybos sekretorius 12 m ² | 9.11. Finansų darbuotojai 72 m ² | 11.13.4. Mokslo darbuotojų kabinetai 54 m ² |
| 9.3. Direktorius 12 m ² | 9.12. Personalo skyrius 48 m ² | 11.14.1. Laboratorinės patalpos 48 m ² |
| 9.4. Sekretariatas 12 m ² | 9.13. Viešųjų ryšių specialistas 12 m ² | 11.14.2. Laboratorinės patalpos 72 m ² |
| 9.5. Mokslinis sekretorius 12 m ² | 9.14. Teisėninkas 12 m ² | 11.14.3. Techninės patalpos 20 m ² |
| 9.6. Direktorius pavaduotojų kabinetai 36 m ² | 9.15. Viešųjų pririmų tarnyba 18 m ² | 11.14.4. Teorinių grupė 24 m ² |
| 9.7. Tarybos/direkcijos posėdžių salei ir patalpa poilsiui 100 m ² | 11.13.1. Laboratorinės patalpos 225 m ² | 11.14.5. Kabinetas 18 m ² |
| 9.8. Chemijos instituto muziejus su J. Matulio biblioteka 64 m ² | 11.13.2. Techninės patalpos 20 m ² | 11.14.6. Mokslo darbuotojų kabinetai 54 m ² |



rūšio plano schema M1:500

- | | | |
|---|--|---|
| 4.3. Vandens mazgas / įvadas 20 m ² | 16.1.1. Bandinių saugojimo patalpa 18 m ² | 16.1.7. Techninio personalo patalpa 18 m ² |
| 4.5. Vėdinimo / šildymo patalpa 400 m ² | 16.1.2. Bandinių paruošimo patalpa 18 m ² | 16.1.8. Gurtinių mikrostruktūrų laboratorinių tyrimų patalpa 36 m ² |
| 4.6. Kolektorinė / šildymo įvadas 50 m ² | 16.1.3. Techninio personalo patalpa 18 m ² | 16.1.9. Laboratorijos vedėjo kabinetas 18 m ² |
| 4.7. Serverinė, ryšių įvadas 50 m ² | 16.1.4. Gurtinių fizinių, mechaninių ir dinamininių savybių tyrimų patalpos 276 m ² | 16.1.10. Darbo kabinetai tyrimams 18 m ² |
| 4.8. Elektros apskaitų patalpa 50 m ² | 16.1.5. Matavimo prietaisų saugojimo pat. 18 m ² | 16.1.11. Darbo kabinetai tyrimams 18 m ² |
| 4.9. Gaisro gesinimo kompresorinė 50 m ² | 16.1.6. Matavimo prietaisų prieszur ir remonto pat. 16 m ² | 16.1.12. Pasitarimų, informacijos kaupimo, analizavimo ir modeliavimo patalpa 36 m ² |
| 4.9. Archyvai 120 m ² | | |



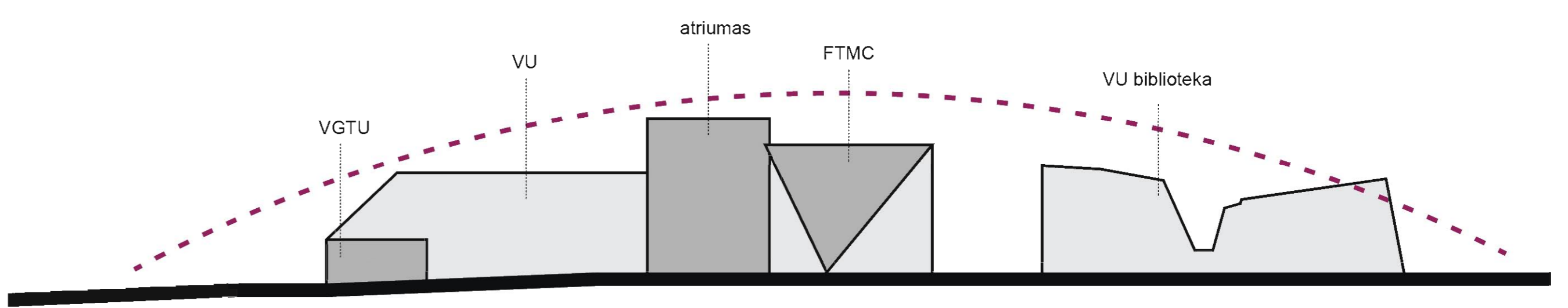


Du aiškiai išreikšti tūriai (VU ir FTMC korpusai) sujungti tarpusavyje bendru paskrątomuoju mazgu – atriumu. Atriumas iš dviejų pusių stiklinis, skaidrus – taip formuojama vizuali jungtis tarp aikštės ir miško sklypo viduje.

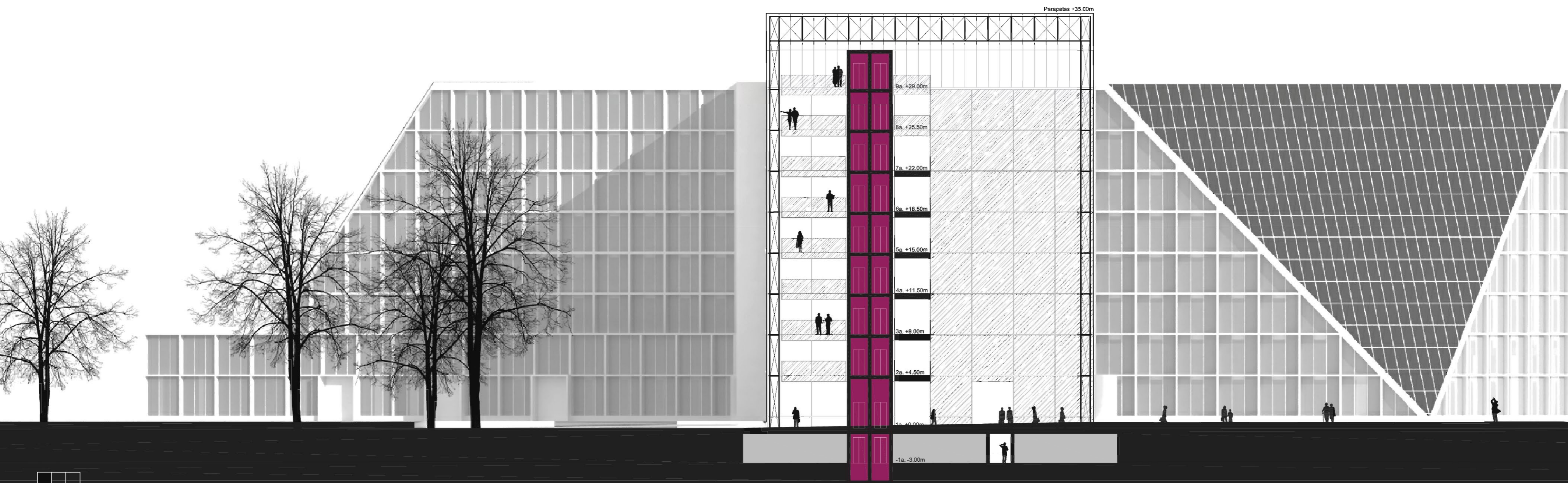
pastato ryšys su aplinka

- 1. projektuojamas NFTMC pastatas
 - 2. kriogeninė saugykla
 - 3. keturių aukštų antžeminė automobilių stovėjimo aikštelė (280 vt.)
 - 4. automobilių stovėjimo aikštelė (63 vt.)
 - 5. VU biblioteka
 - 6. būsimas Gyvybės mokslų centras
 - 7. būsimas fakultetų (auditorijų) pastatas
 - 8. būsimą aikštę
 - 9. aikštę priešais įėjimą
- projektuojamos sklypo dalies riba
 - trinkelės
 - trinkelės pritaikytos automobilių apkrovai
 - asfalto danga
 - projektuojamas NFTMC pastatas
 - esami arba numatomi aplinkiniai pastatai
 - medžiai

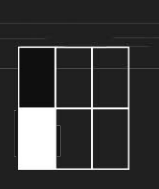
teritorijos sklypo sutvarkymo planas M1:500



urbanistinė koncepcija teritorijos išsklotinė

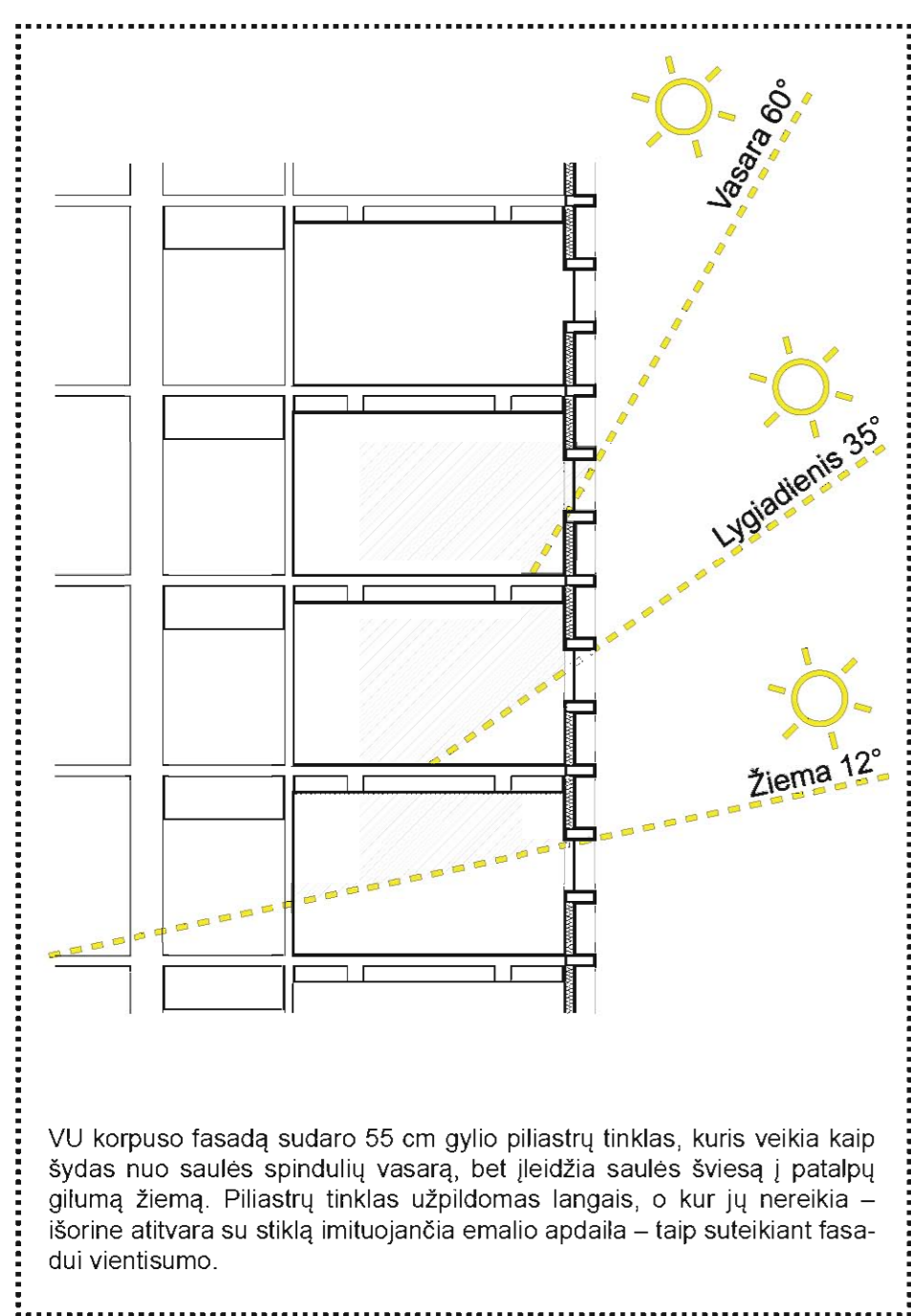


pjūvis C-C M1:250



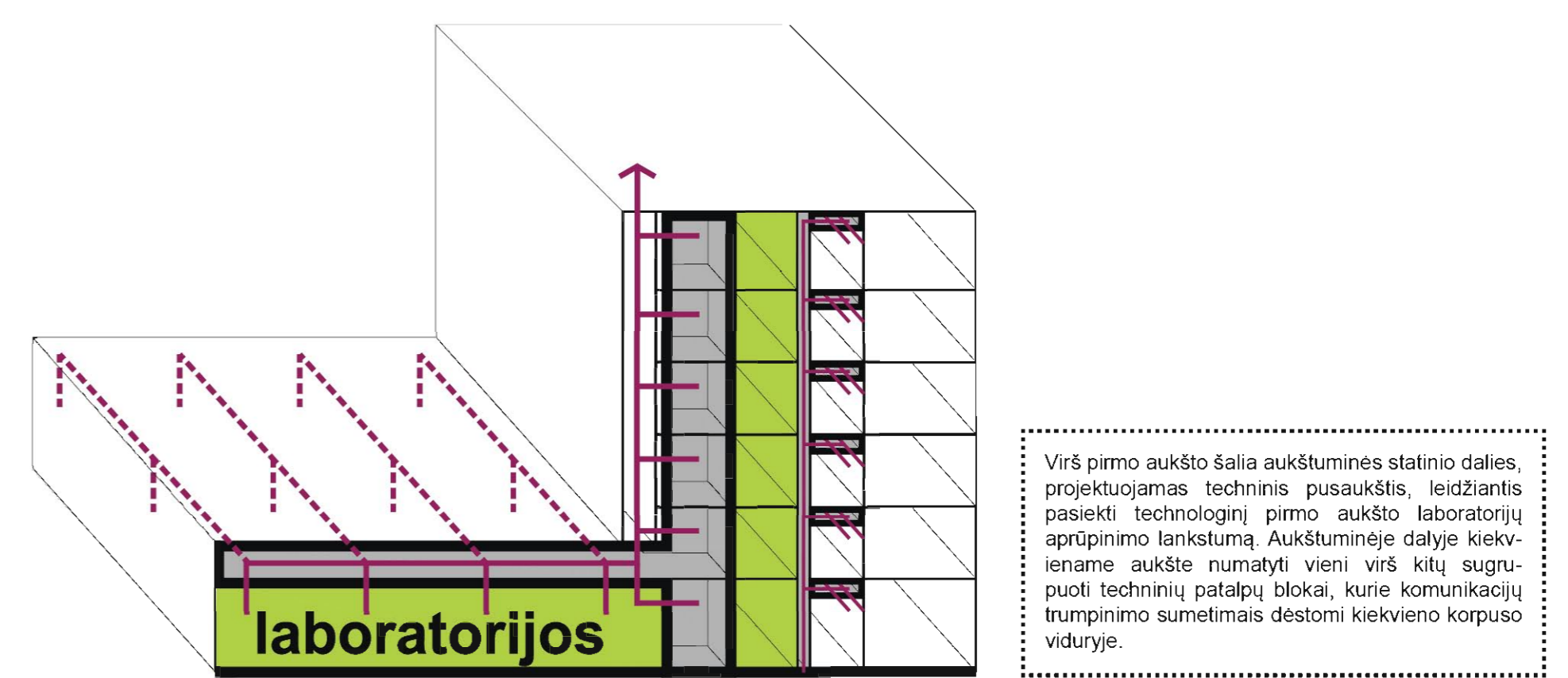
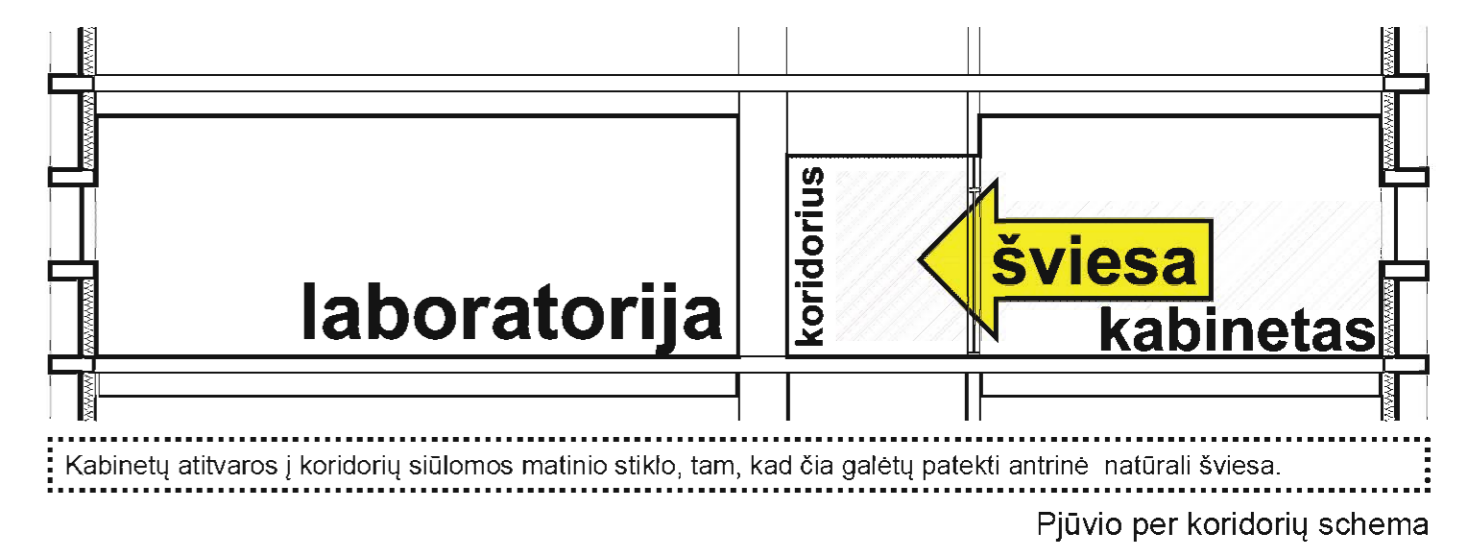
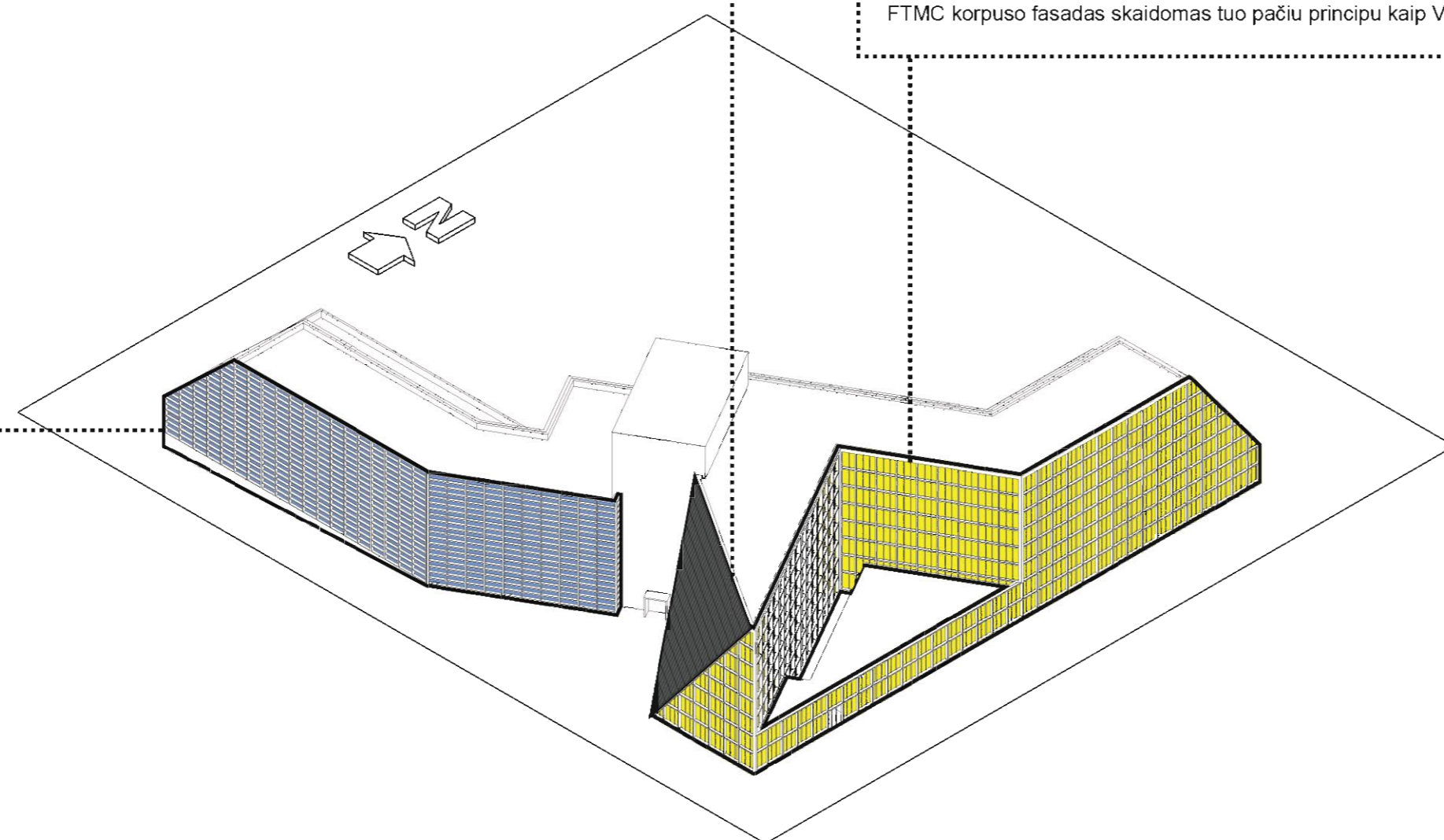


atriumo vizualizacija

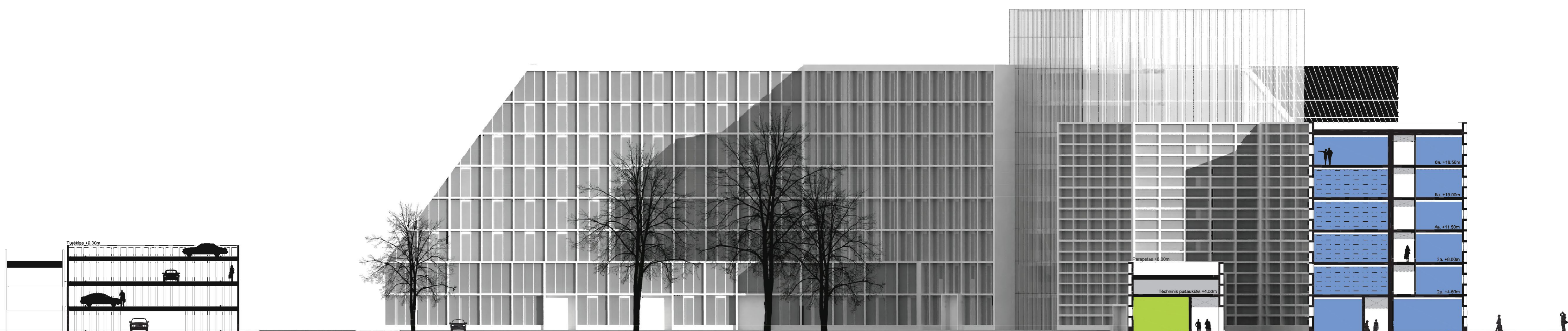


Pietinėje FTMC korpuso dalyje suformuota trikampė, į saulę atgręžta plokštuma, kurioje siūloma galimybė atlikti išdėstyti saulės kolektorius ir baterijas ar išbandyti naujas NIFTMC sukurtas energijos kaupimo ir panaudojimo technologijas. Šiuo metu dalyje plokštumos numatyta įrengti saulės baterijas, kurių sukaupta energija būtų panaudojama naktiniam pastato fasadų apšvietimui LED tipo šviestuvais.

FTMC korpuso fasadas skaidomas tuo pačiu principu kaip VU tik vertikaliai.



principlinė inžinerinių ir technologinių sistemų išdėstymo schema

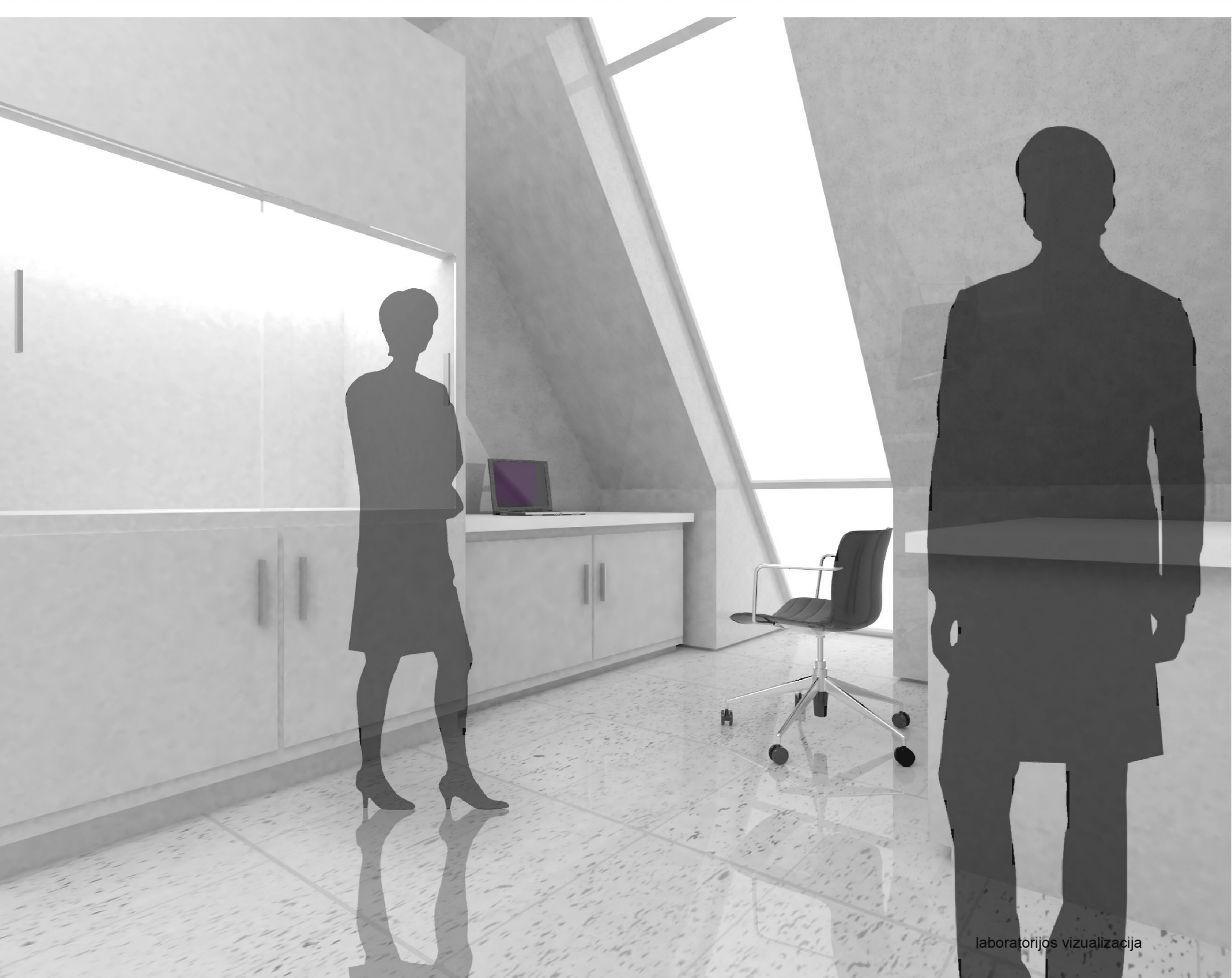




bendros erdvės vizualizacija



bendros erdvės vizualizacija



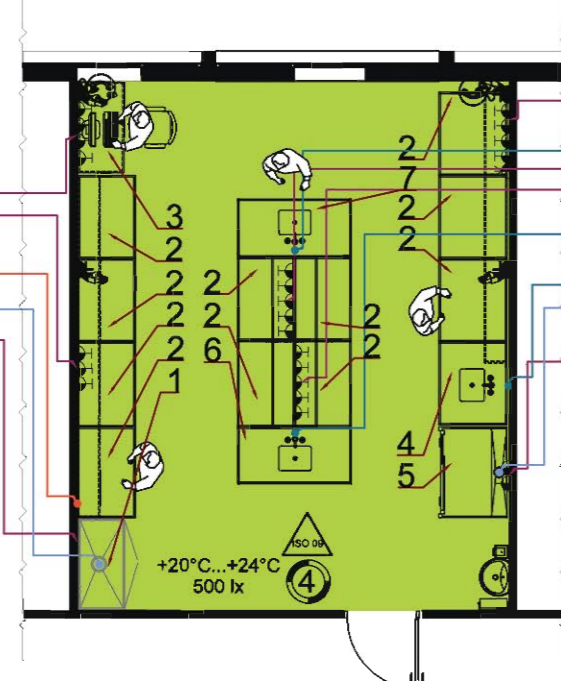
laboratorijos vizualizacija



švartios zonos laboratorijos įėjimo erdvės vizualizacija



detaliuotos nestandartinės laboratorijos 10.1.2 pjūvis D-D M1:100



standartinės laboratorijos detalizacija M1:100



nestandartinės laboratorijos 10.1.2 detalizacija M1:100

