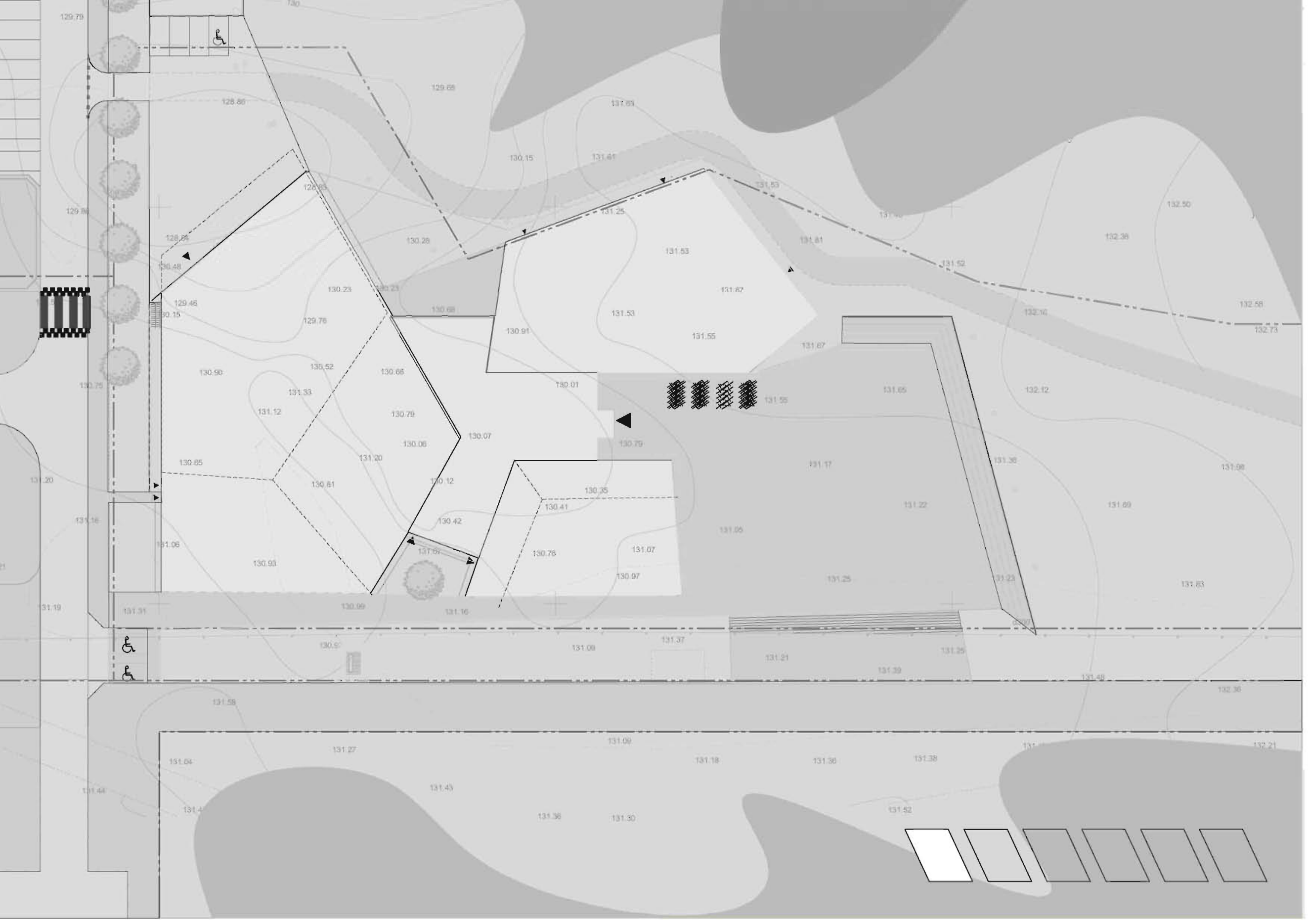
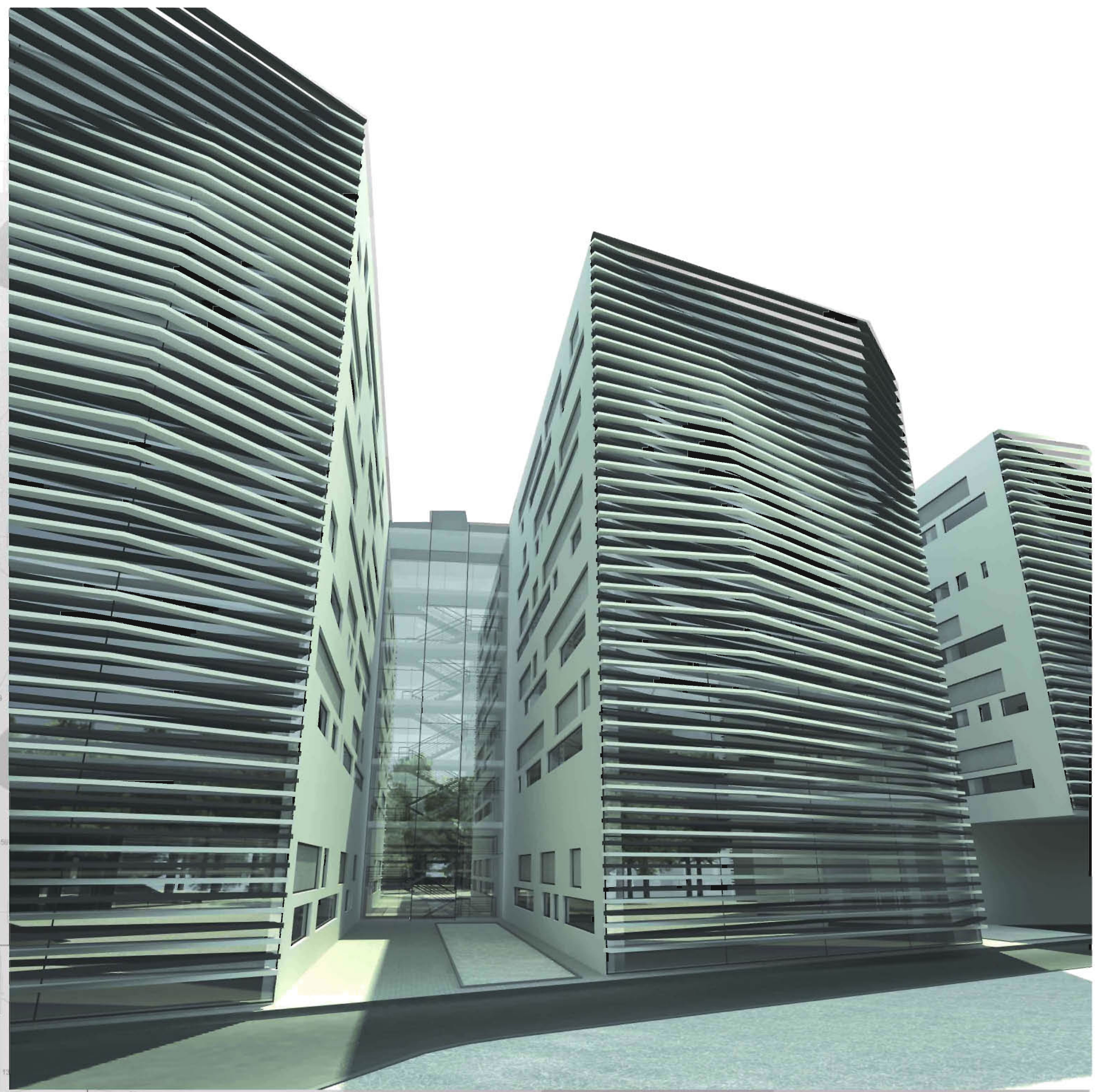


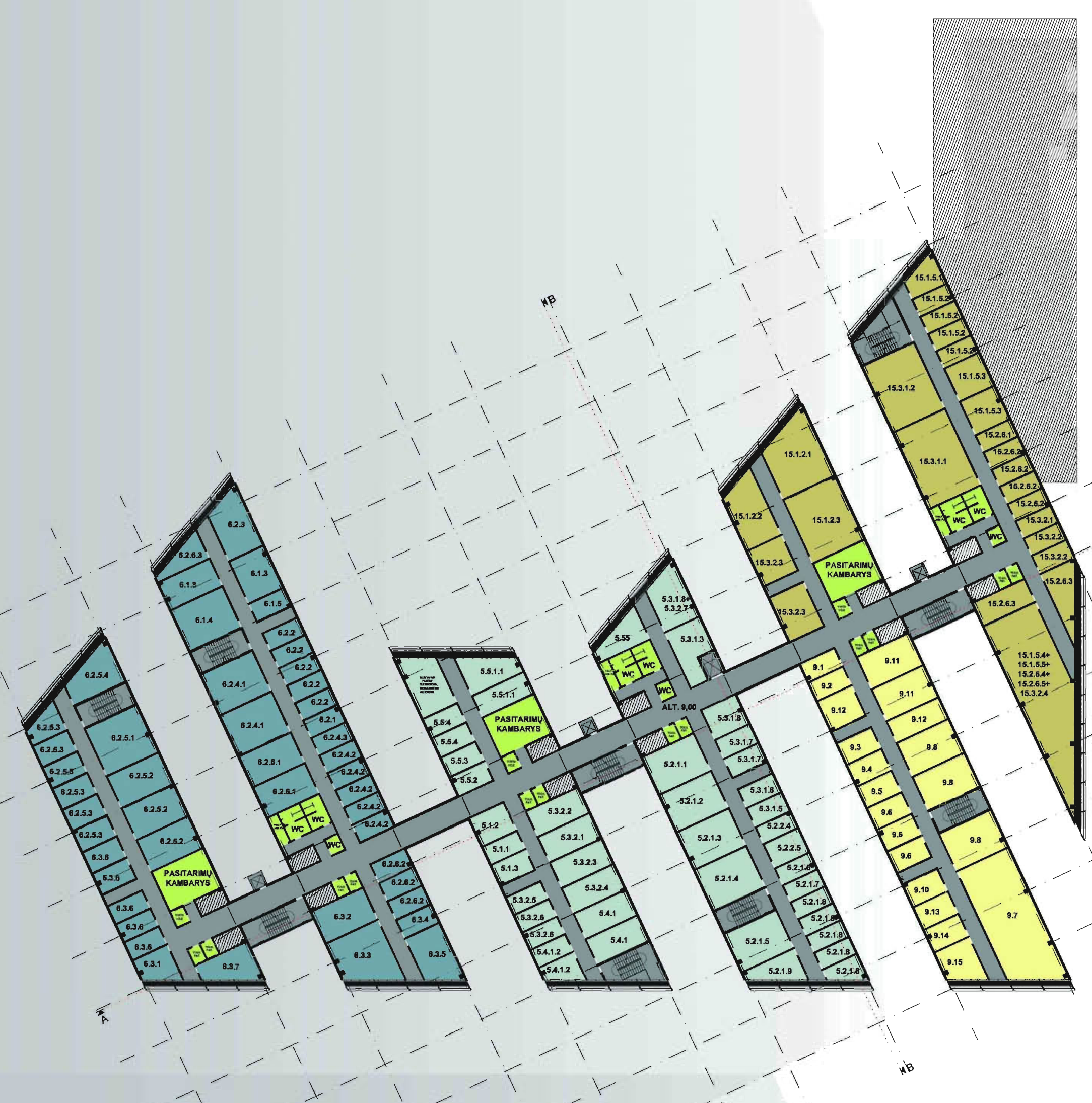


FORMA. Monumentali ir lakoniška, erdvinė struktūra atitinkanti slėnio centro kompozicinio ir funkcinio branduolio statusą. Fasadų sprendiniai asociatyviai iliustruoja pastate vykšiančius procesus - mokslines paieškas, kurių rezultatai dažnai nenuspėjami, nebaigtiniai, kintantys.

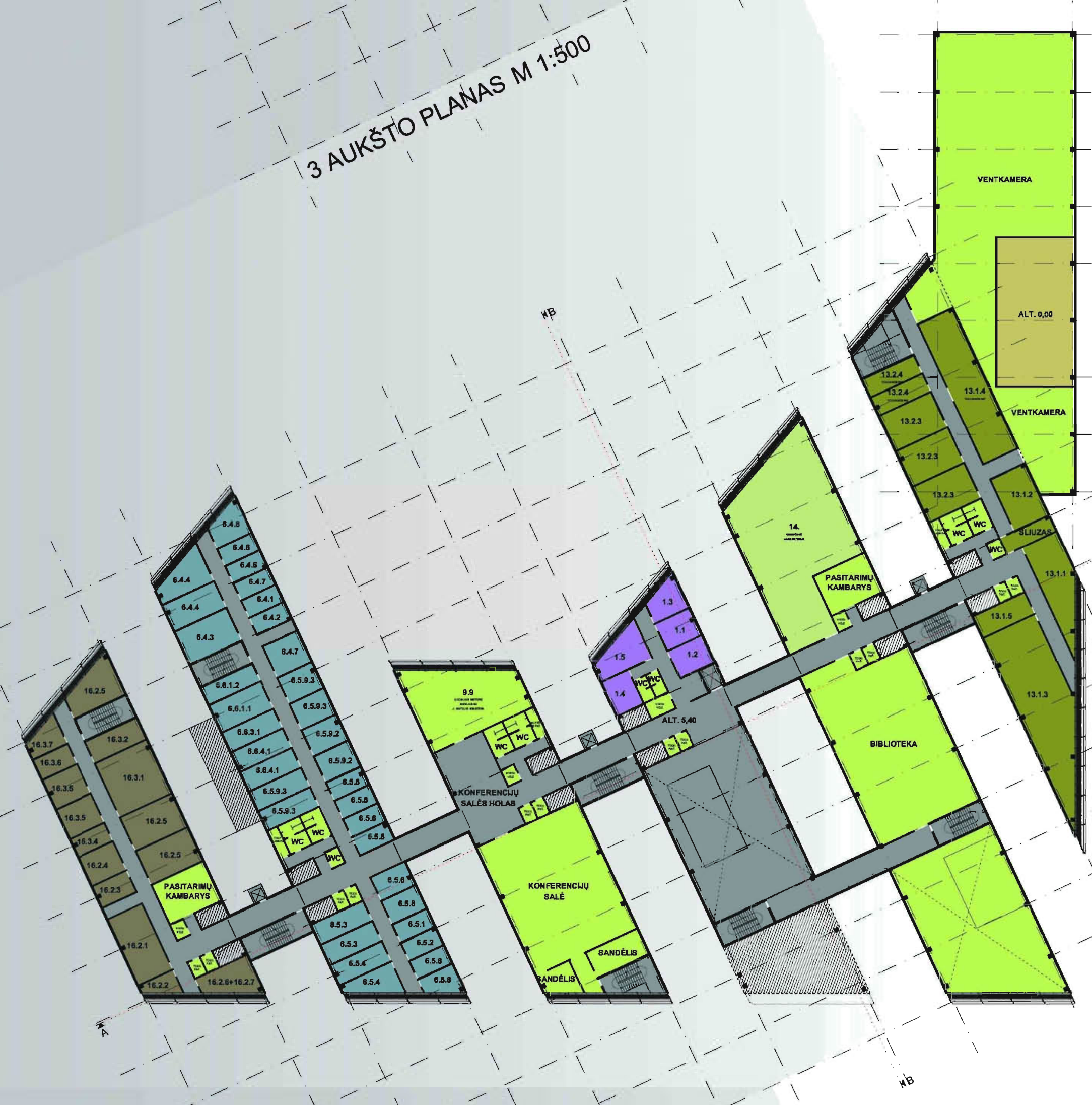
TURINYS. Pragmatiškas, uždaras, prioritetiškai technologiškas, todėl pasirinkta tokį turinį atitinkanti planinė struktūra.

KONTEKSTAS. Formuojama aikštės išsklotinė, neatsiribojant nuo išskirtinio Saulėtekio konteksto - žaliųjų masyvų.

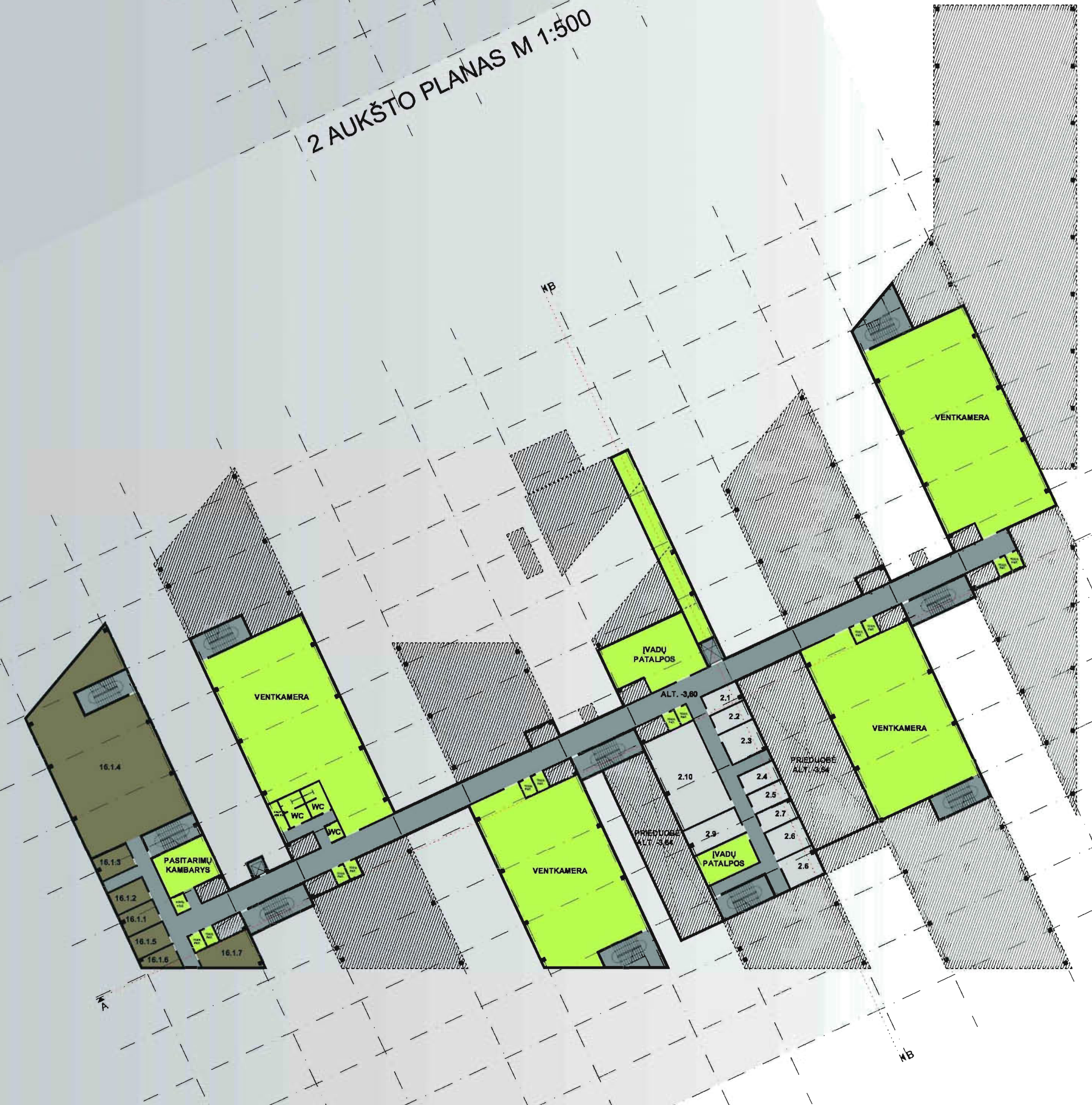




3 AUKŠTO PLANAS M 1:500

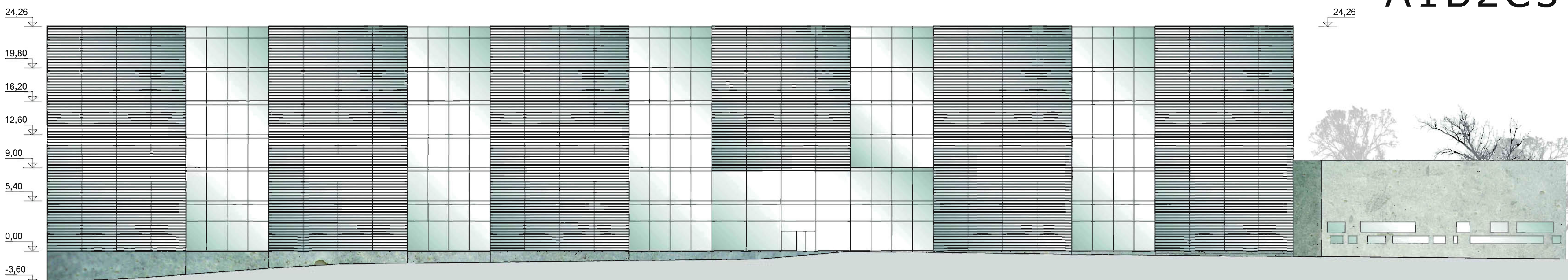


2 AUKŠTO PLANAS M 1:500

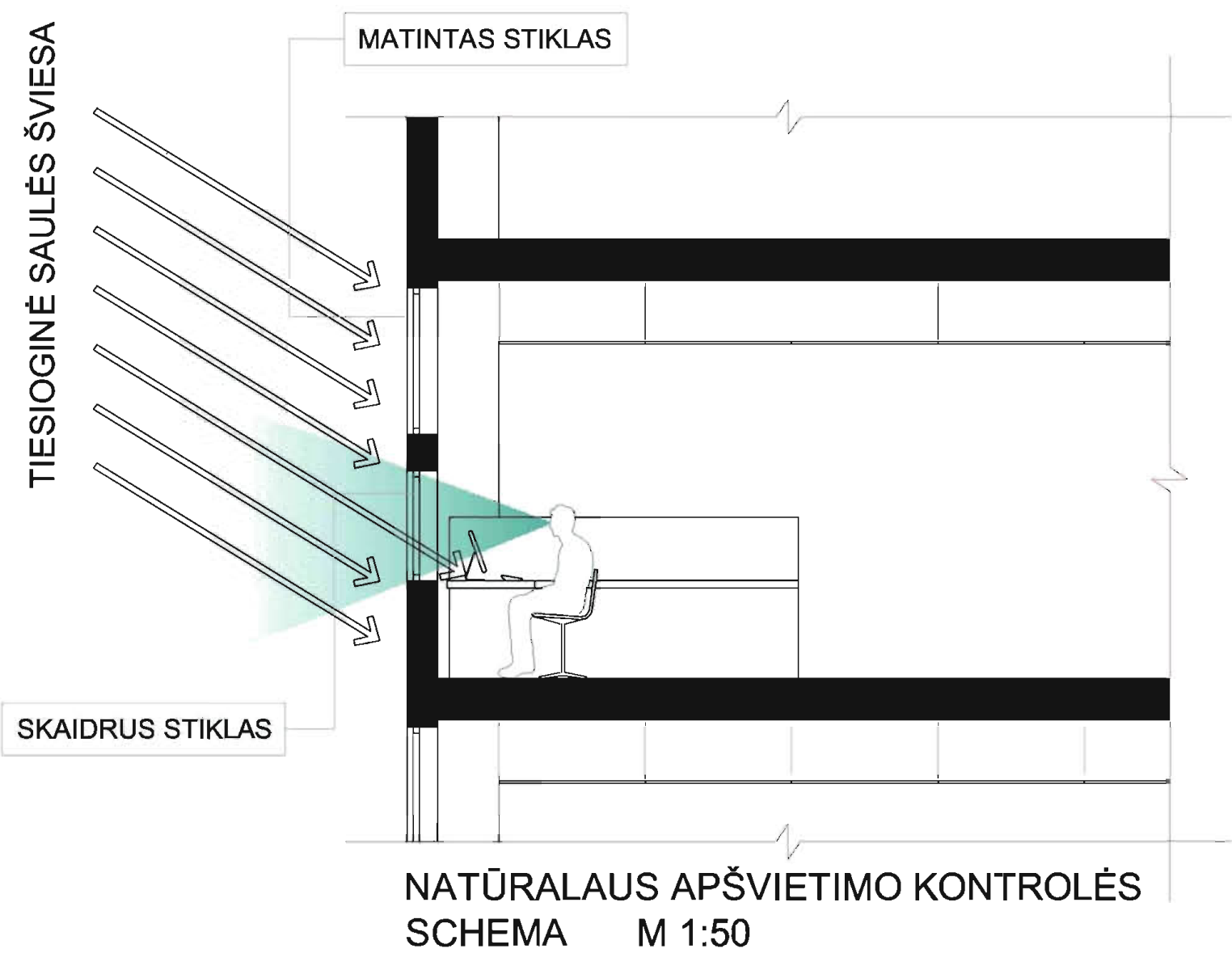


RŪŠIO PLANAS M 1:500

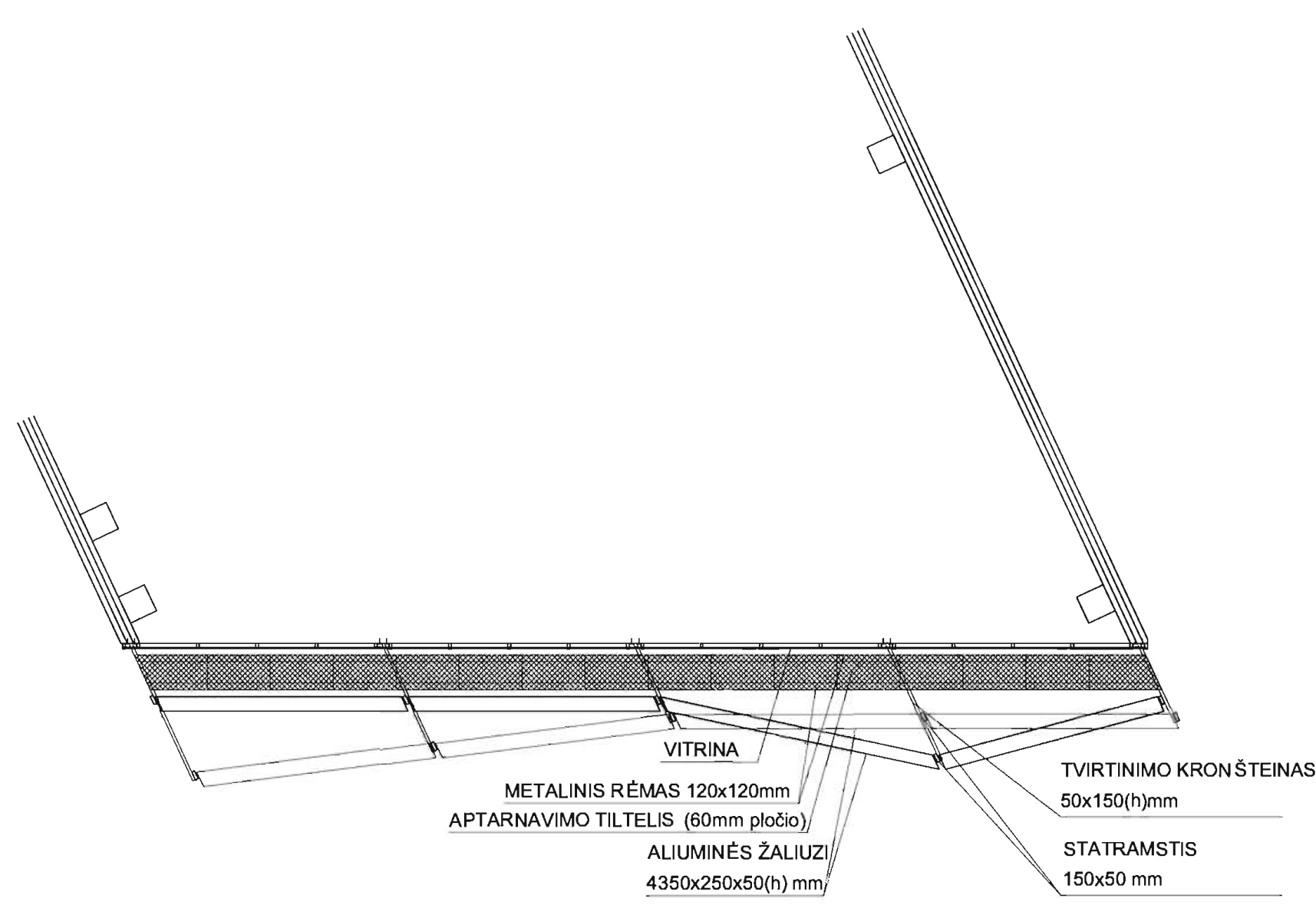
| EXPL. NR. | PATALPŲ TIPAS | PATALPŲ KIEKIS | VENTIL. PLOŠČAS m² | BEIDOMAS PLOŠČAS m² |
|-------------|---|----------------|--------------------|---------------------|
| E.1.1 | Darbovietos | 1 | 164 | 164 |
| E.1.2 | Administracijos darbuotojai | 1 | 212 | 212 |
| E.1.3 | Pagalbinės patalpos | 1 | 163 | 163 |
| E.1.1.1 | Pagalbinės patalpos (išskyrus technines) | 1 | 418 | 418 |
| E.2.1.2 | Šilumos inžinerijos specialistų laboratorija | 1 | 414 | 414 |
| E.2.1.3 | Elektronikos paruošimo, montavimo ir taisyti laboratorija | 1 | 414 | 414 |
| E.2.1.4 | Fotografijos ir vaizdo laboratorija | 1 | 453 | 453 |
| E.2.1.5 | Elektronikos montavimo laboratorija | 1 | 428 | 428 |
| E.2.1.6 | Slytės ir degi | 1 | 121 | 121 |
| E.2.1.7 | Sistemos ir degi | 1 | 123 | 123 |
| E.2.1.8 | Mokymo darbuotojų laboratorija | 6 | 129 | 129 |
| E.2.2.4 | Biomed. ir degi | 1 | 121 | 121 |
| E.2.2.5 | Mokymo darbuotojų laboratorija | 1 | 152 | 152 |
| E.3.1.3 | Fotografijos laboratorija | 1 | 342 | 342 |
| E.3.1.6 | Slytės ir degi | 1 | 129 | 129 |
| E.3.1.8 | Sistemos ir degi | 1 | 139 | 139 |
| E.3.1.9 | Mokymo darbuotojų laboratorija | 1 | 222 | 222 |
| E.3.1.10 | Docentų bei magistrantų bei mok. darbuotojų kabinetai | 1 | 222 | 222 |
| E.3.2.1 | Elektronikos konstrukcijos laboratorija | 1 | 278 | 278 |
| E.3.2.2 | Pagalbinės patalpos | 1 | 280 | 280 |
| E.3.2.3 | Paruošimo darbuotojų laboratorija | 1 | 278 | 278 |
| E.3.2.4 | Elektronikos sistemos, testavimo laboratorija | 1 | 278 | 278 |
| E.3.2.5 | Sistemos ir degi | 1 | 128 | 128 |
| E.3.2.6 | Mokymo darbuotojų laboratorija | 2 | 127 | 127 |
| E.3.2.7 | Magistrantų bei docentų darbo kabinetai | 1 | 377 | 377 |
| E.4.1 | Plastikinė apdailos laboratorija | 2 | 272 | 450 |
| E.4.1.2 | Mokymo darbuotojų laboratorija | 2 | 122 | 240 |
| E.4.1.1 | Organinių medžiagų, katalizatorių charakterizavimo laboratorija | 2 | 278 | 450 |
| E.5.2 | Slytės ir degi | 1 | 140 | 140 |
| E.5.3 | Elektronikos vėdinimas | 1 | 142 | 142 |
| E.5.4 | Mokymo darbuotojų laboratorija | 1 | 158 | 158 |
| E.5.5 | Docentų bei magistrantų darbo kabinetai | 1 | 233 | 233 |
| E.5.6 | Pastatymo kabinetai | 43 | 408 | 468 |
| E.6.1.3 | Plastikinė apdaila, išdirbinama suformuota | 2 | 309 | 618 |
| E.6.1.4 | Mokymo darbuotojų laboratorija (išskyrus mokymo laboratorijas) | 1 | 469 | 469 |
| E.6.1.5 | Užduoties specialistų mokymo laboratorija | 1 | 132 | 132 |
| E.6.1.6 | Biomed. ir degi laboratorija | 1 | 122 | 122 |
| E.6.1.7 | Docentų bei magistrantų darbo kabinetai | 1 | 415 | 415 |
| E.6.1.8 | Mokymo darbuotojų laboratorija | 2 | 452 | 904 |
| E.6.1.9 | Mokymo darbuotojų laboratorija | 6 | 129 | 129 |
| E.6.1.10 | Docentų darbo kabinetai | 1 | 127 | 127 |
| E.6.1.11 | Paruošimo darbuotojų laboratorija | 1 | 128 | 128 |
| E.6.1.12 | Mokymo darbuotojų laboratorija | 3 | 160 | 160 |
| E.6.1.13 | Mokymo darbuotojų laboratorija | 8 | 84 | 84 |
| E.6.1.14 | Docentų darbo kabinetai | 1 | 353 | 353 |
| E.6.1.15 | Mokymo darbuotojų laboratorija | 2 | 328 | 328 |
| E.6.1.16 | Mokymo darbuotojų laboratorija | 3 | 130 | 407 |
| E.6.1.17 | Docentų darbo kabinetai | 1 | 174 | 174 |
| E.6.1.18 | Katodinis ir degi laboratorija | 1 | 196 | 196 |
| E.6.1.19 | Mokymo darbuotojų laboratorija | 1 | 353 | 353 |
| E.6.1.20 | Lauko mokymo laboratorija | 1 | 128 | 128 |
| E.6.1.21 | Paruošimo darbuotojų laboratorija | 1 | 134 | 134 |
| E.6.1.22 | ITF specialistų laboratorija | 1 | 377 | 377 |
| E.6.1.23 | Mokymo darbuotojų laboratorija | 5 | 141 | 705 |
| E.6.1.24 | Docentų darbo kabinetai | 1 | 294 | 294 |
| E.6.1.25 | Docentų darbo kabinetai | 47 | 294 | 988.8 |
| E.7 | VBDO | | | |
| E.7.1 | Tarybos patalpa | 1 | 134 | 134 |
| E.7.2 | Tarybos kanceliarija | 1 | 136 | 136 |
| E.7.3 | Drabužinė | 1 | 180 | 180 |
| E.7.4 | Sanitarinė | 1 | 158 | 158 |
| E.7.5 | Mokymo darbuotojų laboratorija | 1 | 180 | 180 |
| E.7.6 | Docentų bei magistrantų darbo kabinetai | 3 | 158 | 473 |
| E.7.7 | Tarybos / direktoriaus patalpa, sekretoriaus patalpa | 1 | 136.3 | 136.3 |
| E.7.8 | Antroji | 3 | 268 | 167.7 |
| E.7.9 | Finansų centras | 1 | 167 | 167 |
| E.7.10 | Planavimo darbuotojai | 2 | 262 | 704 |
| E.7.11 | Planavimo darbuotojai | 1 | 128 | 464 |
| E.7.12 | Vidinių reikalavimų | 1 | 189 | 189 |
| E.7.13 | Techninės | 1 | 168 | 168 |
| E.7.14 | Vidinių reikalavimų | 1 | 258 | 258 |
| E.7.15 | Vidinių reikalavimų | 1 | 258 | 258 |
| E.7.16 | VBDO | | | 564.1 |
| E.8.1.2.1 | Spalvų charakterizavimo laboratorija | 1 | 652 | 652 |
| E.8.1.2.2 | Optikos laboratorija, mikroanalizės tyrimų laboratorija | 1 | 128 | 444 |
| E.8.1.2.3 | Optikos laboratorija, mikroanalizės tyrimų laboratorija | 1 | 712 | 712 |
| E.8.1.2.4 | Optikos laboratorija, mikroanalizės tyrimų laboratorija | 1 | 190 | 190 |
| E.8.1.2.5 | Mokymo darbuotojų laboratorija | 4 | 128 | 498 |
| E.8.1.2.6 | Tyrimo darbuotojų laboratorija | 2 | 262 | 498 |
| E.8.1.2.7 | Docentų darbo kabinetai | 1 | 161.4 | 161.4 |
| E.8.1.2.8 | Magistrantų darbo kabinetai | 1 | 161.4 | 161.4 |
| E.8.1.2.9 | Docentų darbo kabinetai | 1 | 161.4 | 161.4 |
| E.8.1.2.10 | Docentų darbo kabinetai | 1 | 161.4 | 161.4 |
| E.8.1.2.11 | JMATEC laboratorija | 1 | 128 | 128 |
| E.8.1.2.12 | Mokymo darbuotojų laboratorija | 4 | 128 | 128 |
| E.8.1.2.13 | Tyrimo darbuotojų laboratorija | 2 | 262 | 601 |
| E.8.1.2.14 | Docentų darbo kabinetai | 1 | 228 | 228 |
| E.8.1.2.15 | Docentų darbo kabinetai | 2 | 857 | 857 |
| E.8.1.2.16 | Docentų darbo kabinetai | 2 | 128 | 256 |
| E.8.1.2.17 | Mokymo darbuotojų laboratorija | 1 | 128 | 128 |
| E.8.1.2.18 | Docentų darbo kabinetai | 1 | 143 | 143 |
| E.8.1.2.19 | Docentų darbo kabinetai | 1 | 128 | 128 |
| E.8.1.2.20 | Mokymo darbuotojų laboratorija | 2 | 128 | 256 |
| E.8.1.2.21 | Tyrimo darbuotojų laboratorija | 2 | 262 | 601 |
| E.8.1.2.22 | Tyrimo darbuotojų laboratorija | 2 | 262 | 601 |
| E.8.1.2.23 | Tyrimo darbuotojų laboratorija | 2 | 262 | 601 |
| E.8.1.2.24 | Tyrimo darbuotojų laboratorija | 2 | 262 | 601 |
| E.8.1.2.25 | Tyrimo darbuotojų laboratorija | 2 | 262 | 601 |
| E.8.1.2.26 | Tyrimo darbuotojų laboratorija | 2 | 262 | 601 |
| E.8.1.2.27 | Tyrimo darbuotojų laboratorija | 2 | 262 | 601 |
| E.8.1.2.28 | Tyrimo darbuotojų laboratorija | 2 | 262 | 601 |
| E.8.1.2.29 | Tyrimo darbuotojų laboratorija | 2 | 262 | 601 |
| E.8.1.2.30 | Tyrimo darbuotojų laboratorija | 2 | 262 | 601 |
| E.8.1.2.31 | Tyrimo darbuotojų laboratorija | 2 | 262 | 601 |
| E.8.1.2.32 | Tyrimo darbuotojų laboratorija | 2 | 262 | 601 |
| E.8.1.2.33 | Tyrimo darbuotojų laboratorija | 2 | 262 | 601 |
| E.8.1.2.34 | Tyrimo darbuotojų laboratorija | 2 | 262 | 601 |
| E.8.1.2.35 | Tyrimo darbuotojų laboratorija | 2 | 262 | 601 |
| E.8.1.2.36 | Tyrimo darbuotojų laboratorija | 2 | 262 | 601 |
| E.8.1.2.37 | Tyrimo darbuotojų laboratorija | 2 | 262 | 601 |
| E.8.1.2.38 | Tyrimo darbuotojų laboratorija | 2 | 262 | 601 |
| E.8.1.2.39 | Tyrimo darbuotojų laboratorija | 2 | 262 | 601 |
| E.8.1.2.40 | Tyrimo darbuotojų laboratorija | 2 | 262 | 601 |
| E.8.1.2.41 | Tyrimo darbuotojų laboratorija | 2 | 262 | 601 |
| E.8.1.2.42 | Tyrimo darbuotojų laboratorija | 2 | 262 | 601 |
| E.8.1.2.43 | Tyrimo darbuotojų laboratorija | 2 | 262 | 601 |
| E.8.1.2.44 | Tyrimo darbuotojų laboratorija | 2 | 262 | 601 |
| E.8.1.2.45 | Tyrimo darbuotojų laboratorija | 2 | 262 | 601 |
| E.8.1.2.46 | Tyrimo darbuotojų laboratorija | 2 | 262 | 601 |
| E.8.1.2.47 | Tyrimo darbuotojų laboratorija | 2 | 262 | 601 |
| E.8.1.2.48 | Tyrimo darbuotojų laboratorija | 2 | 262 | 601 |
| E.8.1.2.49 | Tyrimo darbuotojų laboratorija | 2 | 262 | 601 |
| E.8.1.2.50 | Tyrimo darbuotojų laboratorija | 2 | 262 | 601 |
| E.8.1.2.51 | Tyrimo darbuotojų laboratorija | 2 | 262 | 601 |
| E.8.1.2.52 | Tyrimo darbuotojų laboratorija | 2 | 262 | 601 |
| E.8.1.2.53 | Tyrimo darbuotojų laboratorija | 2 | 262 | 601 |
| E.8.1.2.54 | Tyrimo darbuotojų laboratorija | 2 | 262 | 601 |
| E.8.1.2.55 | Tyrimo darbuotojų laboratorija | 2 | 262 | 601 |
| E.8.1.2.56 | Tyrimo darbuotojų laboratorija | 2 | 262 | 601 |
| E.8.1.2.57 | Tyrimo darbuotojų laboratorija | 2 | 262 | 601 |
| E.8.1.2.58 | Tyrimo darbuotojų laboratorija | 2 | 262 | 601 |
| E.8.1.2.59 | Tyrimo darbuotojų laboratorija | 2 | 262 | 601 |
| E.8.1.2.60 | Tyrimo darbuotojų laboratorija | 2 | 262 | 601 |
| E.8.1.2.61 | Tyrimo darbuotojų laboratorija | 2 | 262 | 601 |
| E.8.1.2.62 | Tyrimo darbuotojų laboratorija | 2 | 262 | 601 |
| E.8.1.2.63 | Tyrimo darbuotojų laboratorija | 2 | 262 | 601 |
| E.8.1.2.64 | Tyrimo darbuotojų laboratorija | 2 | 262 | 601 |
| E.8.1.2.65 | Tyrimo darbuotojų laboratorija | 2 | 262 | 601 |
| E.8.1.2.66 | Tyrimo darbuotojų laboratorija | 2 | 262 | 601 |
| E.8.1.2.67 | Tyrimo darbuotojų laboratorija | 2 | 262 | 601 |
| E.8.1.2.68 | Tyrimo darbuotojų laboratorija | 2 | 262 | 601 |
| E.8.1.2.69 | Tyrimo darbuotojų laboratorija | 2 | 262 | 601 |
| E.8.1.2.70 | Tyrimo darbuotojų laboratorija | 2 | 262 | 601 |
| E.8.1.2.71 | Tyrimo darbuotojų laboratorija | 2 | 262 | 601 |
| E.8.1.2.72 | Tyrimo darbuotojų laboratorija | 2 | 262 | 601 |
| E.8.1.2.73 | Tyrimo darbuotojų laboratorija | 2 | 262 | 601 |
| E.8.1.2.74 | Tyrimo darbuotojų laboratorija | 2 | 262 | 601 |
| E.8.1.2.75 | Tyrimo darbuotojų laboratorija | 2 | 262 | 601 |
| E.8.1.2.76 | Tyrimo darbuotojų laboratorija | 2 | 262 | 601 |
| E.8.1.2.77 | Tyrimo darbuotojų laboratorija | 2 | 262 | 601 |
| E.8.1.2.78 | Tyrimo darbuotojų laboratorija | 2 | 262 | 601 |
| E.8.1.2.79 | Tyrimo darbuotojų laboratorija | 2 | 262 | 601 |
| E.8.1.2.80 | Tyrimo darbuotojų laboratorija | 2 | 262 | 601 |
| E.8.1.2.81 | Tyrimo darbuotojų laboratorija | 2 | 262 | 601 |
| E.8.1.2.82 | Tyrimo darbuotojų laboratorija | 2 | 262 | 601 |
| E.8.1.2.83 | Tyrimo darbuotojų laboratorija | 2 | 262 | 601 |
| E.8.1.2.84 | Tyrimo darbuotojų laboratorija | 2 | 262 | 601 |
| E.8.1.2.85 | Tyrimo darbuotojų laboratorija | 2 | 262 | 601 |
| E.8.1.2.86 | Tyrimo darbuotojų laboratorija | 2 | 262 | 601 |
| E.8.1.2.87 | Tyrimo darbuotojų laboratorija | 2 | 262 | 601 |
| E.8.1.2.88 | Tyrimo darbuotojų laboratorija | 2 | 262 | 601 |
| E.8.1.2.89 | Tyrimo darbuotojų laboratorija | 2 | 262 | 601 |
| E.8.1.2.90 | Tyrimo darbuotojų laboratorija | 2 | 262 | 601 |
| E.8.1.2.91 | Tyrimo darbuotojų laboratorija | 2 | 262 | 601 |
| E.8.1.2.92 | Tyrimo darbuotojų laboratorija | 2 | 262 | 601 |
| E.8.1.2.93 | Tyrimo darbuotojų laboratorija | 2 | 262 | 601 |
| E.8.1.2.94 | Tyrimo darbuotojų laboratorija | 2 | 262 | 601 |
| E.8.1.2.95 | Tyrimo darbuotojų laboratorija | 2 | 262 | 601 |
| E.8.1.2.96 | Tyrimo darbuotojų laboratorija | 2 | 262 | 601 |
| E.8.1.2.97 | Tyrimo darbuotojų laboratorija | 2 | 262 | 601 |
| E.8.1.2.98 | Tyrimo darbuotojų laboratorija | 2 | 262 | 601 |
| E.8.1.2.99 | Tyrimo darbuotojų laboratorija | 2 | 262 | 601 |
| E.8.1.2.100 | Tyrimo darbuotojų laboratorija | 2 | 262 | 601 |
| E.8.1.2.101 | Tyrimo darbuotojų laboratorija | 2 | 262 | 601 |
| E.8.1.2.102 | Tyrimo darbuotojų laboratorija | 2 | 262 | 601 |
| E.8.1.2.103 | Tyrimo darbuotojų laboratorija | 2 | 262 | 601 |
| E.8.1.2.104 | Tyrimo darbuotojų laboratorija | 2 | 262 | 601 |
| E.8.1.2.105 | Tyrimo darbuotojų laboratorija | 2 | 262 | 601 |
| E.8.1.2.106 | Tyrimo darbuotojų laboratorija | 2 | 262 | 601 |
| E.8.1.2.107 | Tyrimo darbuotojų laboratorija | 2 | 262 | 601 |
| E.8.1.2.108 | Tyrimo darbuotojų laboratorija | 2 | 262 | 601 |
| E.8.1.2.109 | Tyrimo darbuotojų laboratorija | 2 | 262 | 601 |
| E.8.1.2.110 | Tyrimo darbuotojų laboratorija | 2 | 262 | 601 |
| E.8.1.2.111 | Tyrimo darbuotojų laboratorija | 2 | 262 | 601 |
| E.8.1.2.112 | Tyrimo darbuotojų laboratorija | 2 | 262 | 601 |
| E.8.1.2.113 | Tyrimo darbuotojų laboratorija | 2 | 262 | 601 |
| E.8.1.2.114 | Tyrimo darbuotojų laboratorija | 2 | 262 | 601 |
| E.8.1.2.115 | Tyrimo darbuotojų laboratorija | 2 | 262 | 601 |
| E.8.1.2.116 | Tyrimo darbuotojų laboratorija | 2 | 262 | 601 |
| E.8.1.2.117 | Tyrimo darbuotojų laboratorija | 2 | 262 | 601 |
| E.8.1.2.118 | Tyrimo darbuotojų laboratorija | 2 | 262 | 601 |
| E.8.1.2.119 | Tyrimo darbuotojų laboratorija | 2 | 262 | 601 |
| E.8.1.2.120 | Tyrimo darbuotojų laboratorija | 2 | 262 | 601 |
| E.8.1.2.121 | Tyrimo darbuotojų laboratorija | 2 | 262 | 601 |
| E.8.1.2.122 | Tyrimo darbuotojų laboratorija | 2 | 262 | 601 |
| E.8.1.2.123 | Tyrimo darbuotojų laboratorija | 2 | 262 | 601 |
| E.8.1.2.124 | Tyrimo darbuotojų laboratorija | 2 | 262 | 601 |
| E.8.1.2.125 | Tyrimo darbuotojų laboratorija | 2 | 262 | 601 |
| E.8.1.2.126 | Tyrimo darbuotojų laboratorija | 2 | 262 | 601 |
| E.8.1.2.127 | Tyrimo darbuotojų laboratorija | 2 | 262 | 601 |
| E.8.1.2.128 | Tyrimo darbuotojų laboratorija | 2 | 262 | 601 |
| E.8.1.2.129 | Tyrimo darbuotojų laboratorija | 2 | 262 | 601 |
| E.8.1.2.130 | Tyrimo darbuotojų laboratorija | 2 | 262 | 601 |
| E.8.1.2.131 | Tyrimo darbuotojų laboratorija | 2 | 262 | 601 |
| E.8.1.2.132 | Tyrimo darbuotojų laboratorija | 2 | 262 | 601 |
| E.8.1.2.133 | Tyrimo darbuotojų laboratorija | 2 | 262 | 601 |
| E.8.1.2.134 | Tyrimo darbuotojų laboratorija | 2 | 262 | 601 |
| E.8.1.2.135 | Tyrimo darbuotojų laboratorija | 2 | 262 | 601 |
| E.8.1.2.136 | Tyrimo darbuotojų laboratorija | 2 | 262 | 601 |
| E.8.1.2.137 | Tyrimo darbuotojų laboratorija | 2 | 262 | 601 |
| E.8.1.2.138 | Tyrimo darbuotojų laboratorija | 2 | 262 | 601 |
| E.8.1.2.139 | Tyrimo darbuotojų laboratorija | 2 | 262 | 601 |
| E.8.1.2.140 | Tyrimo darbuotojų laboratorija | 2 | 262 | 601 |
| E. | | | | |



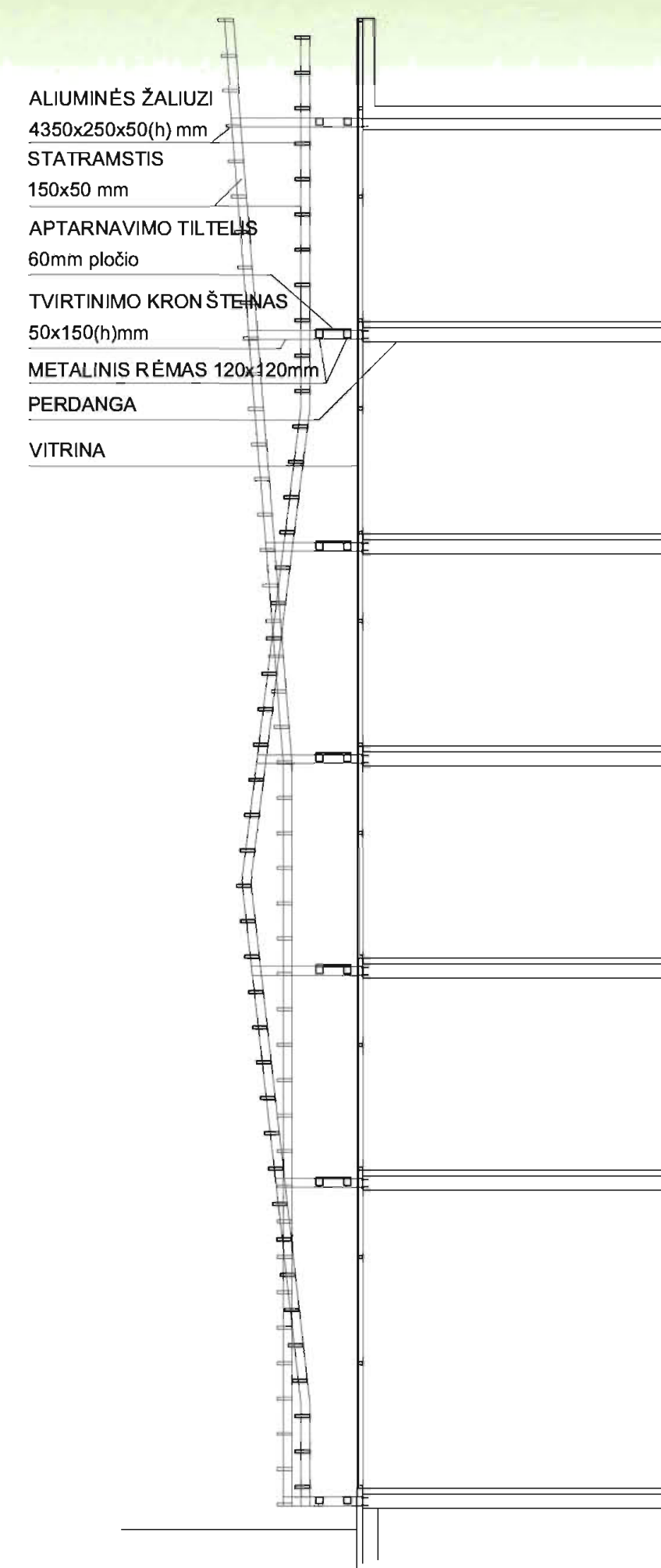
PIETINIS FASADAS M 1:250



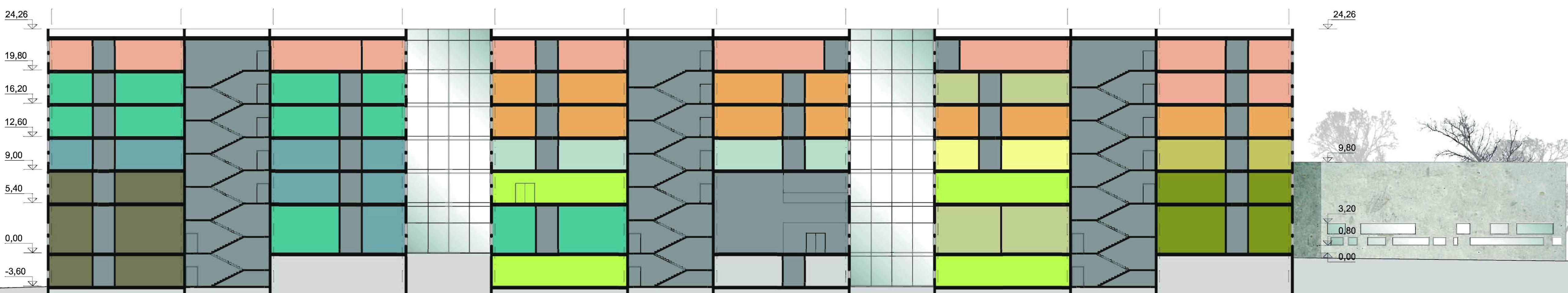
NATŪRALAUS APŠVIETIMO KONTROLĖS SCHEMA M 1:50



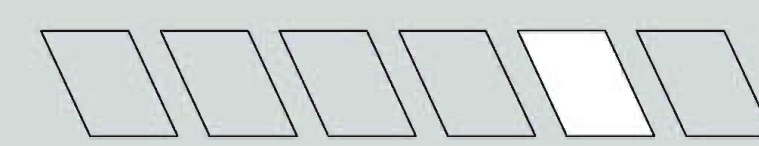
ALIUMINIO ŽALIUIZIŲ FASADO PRINCIPINIS HORIZONTALUS PJŪVIS M 1:100

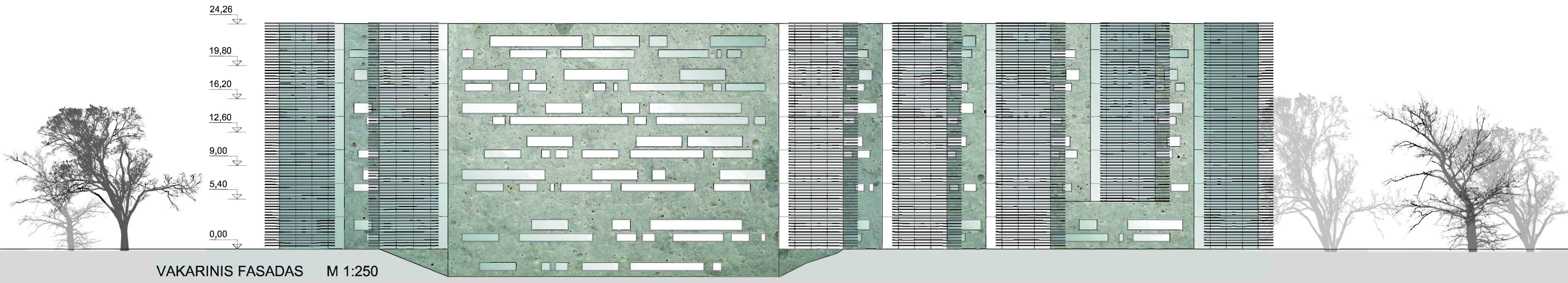


ALIUMINIO ŽALIUIZIŲ FASADO PRINCIPINIS VERTIKALUS PJŪVIS M 1:100

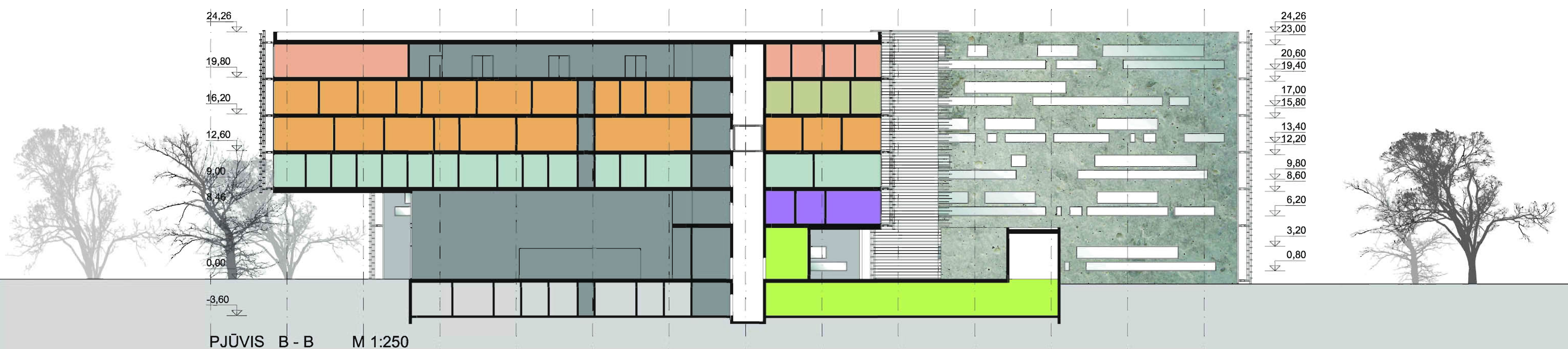
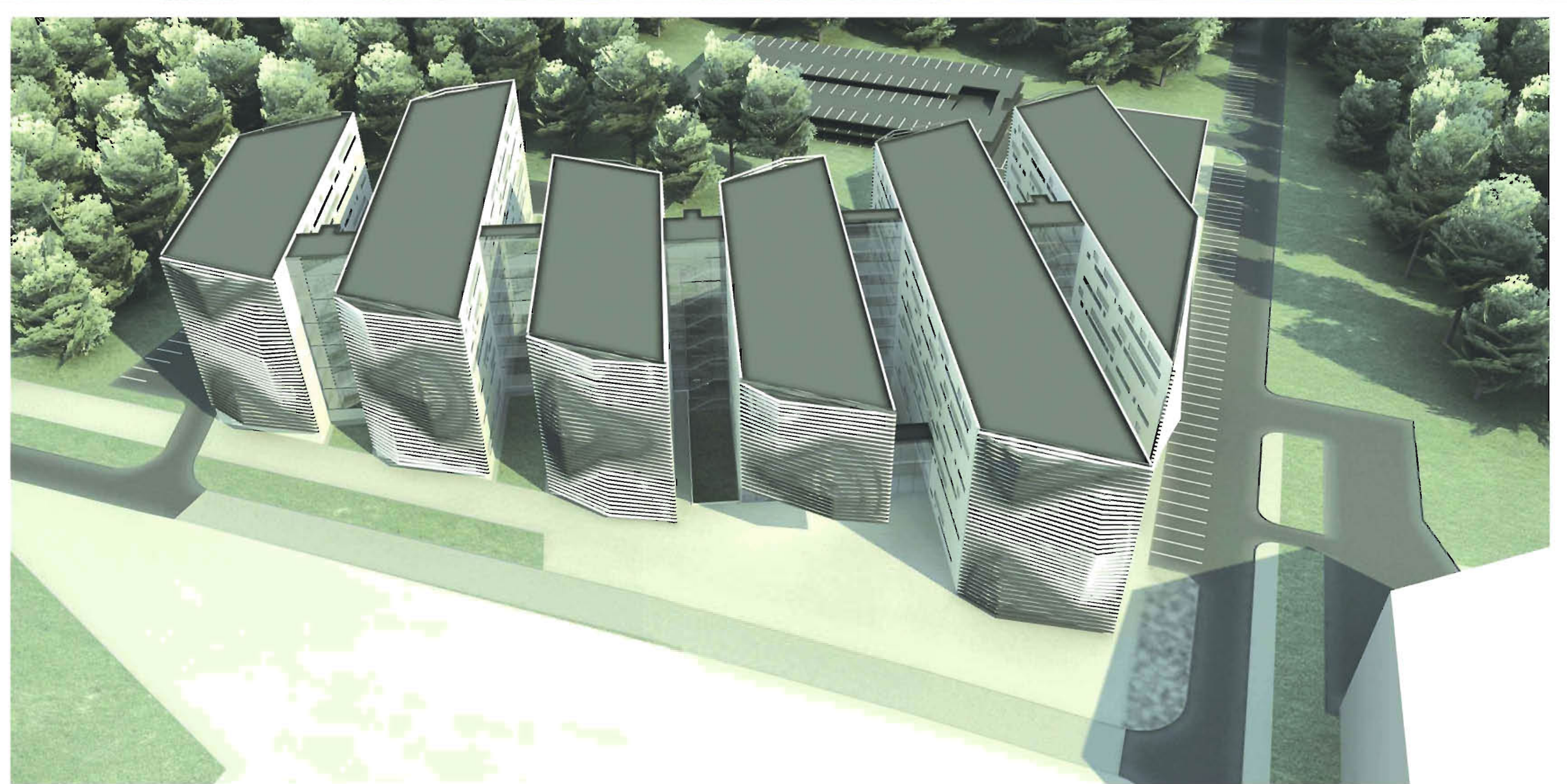
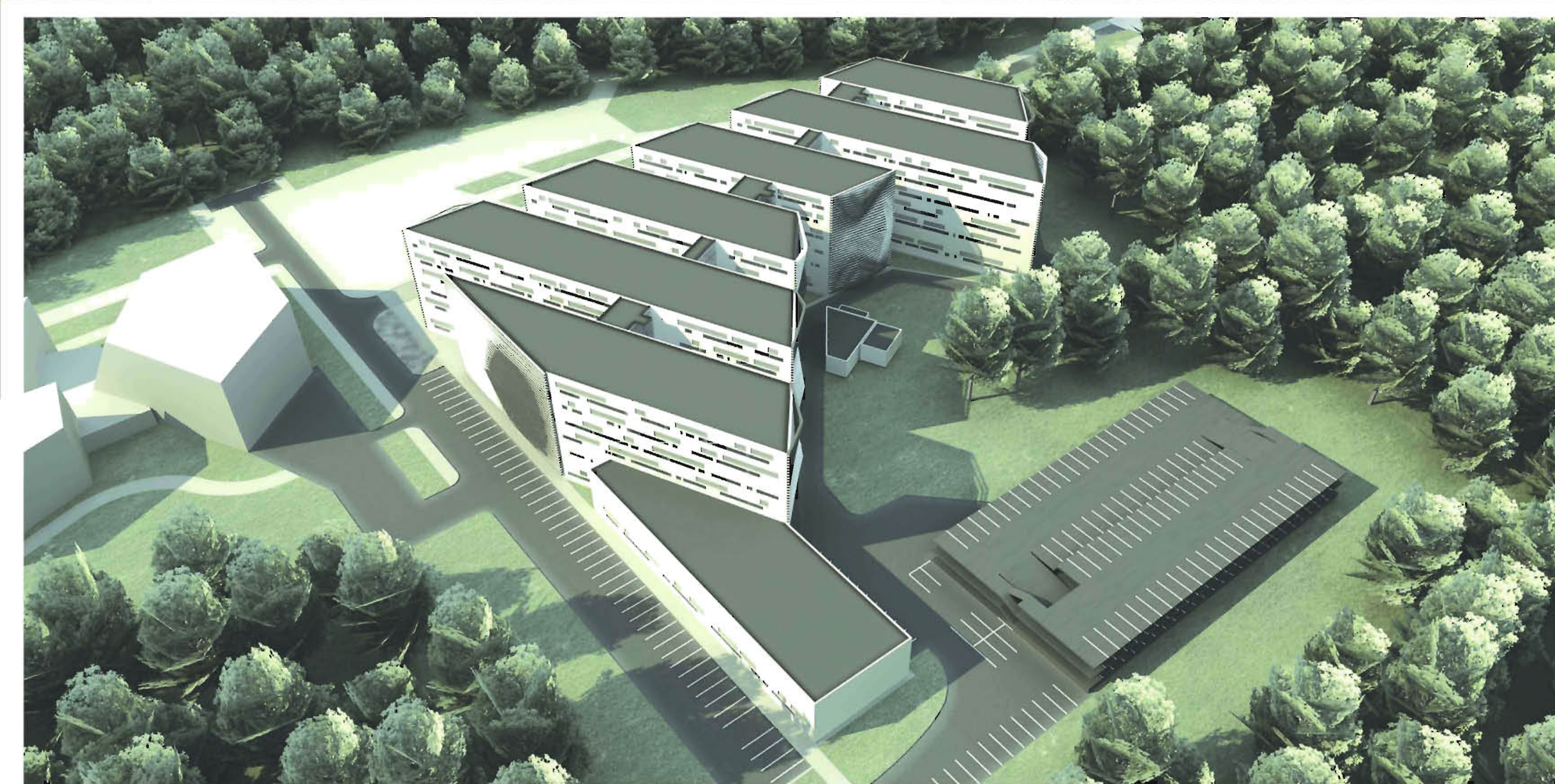
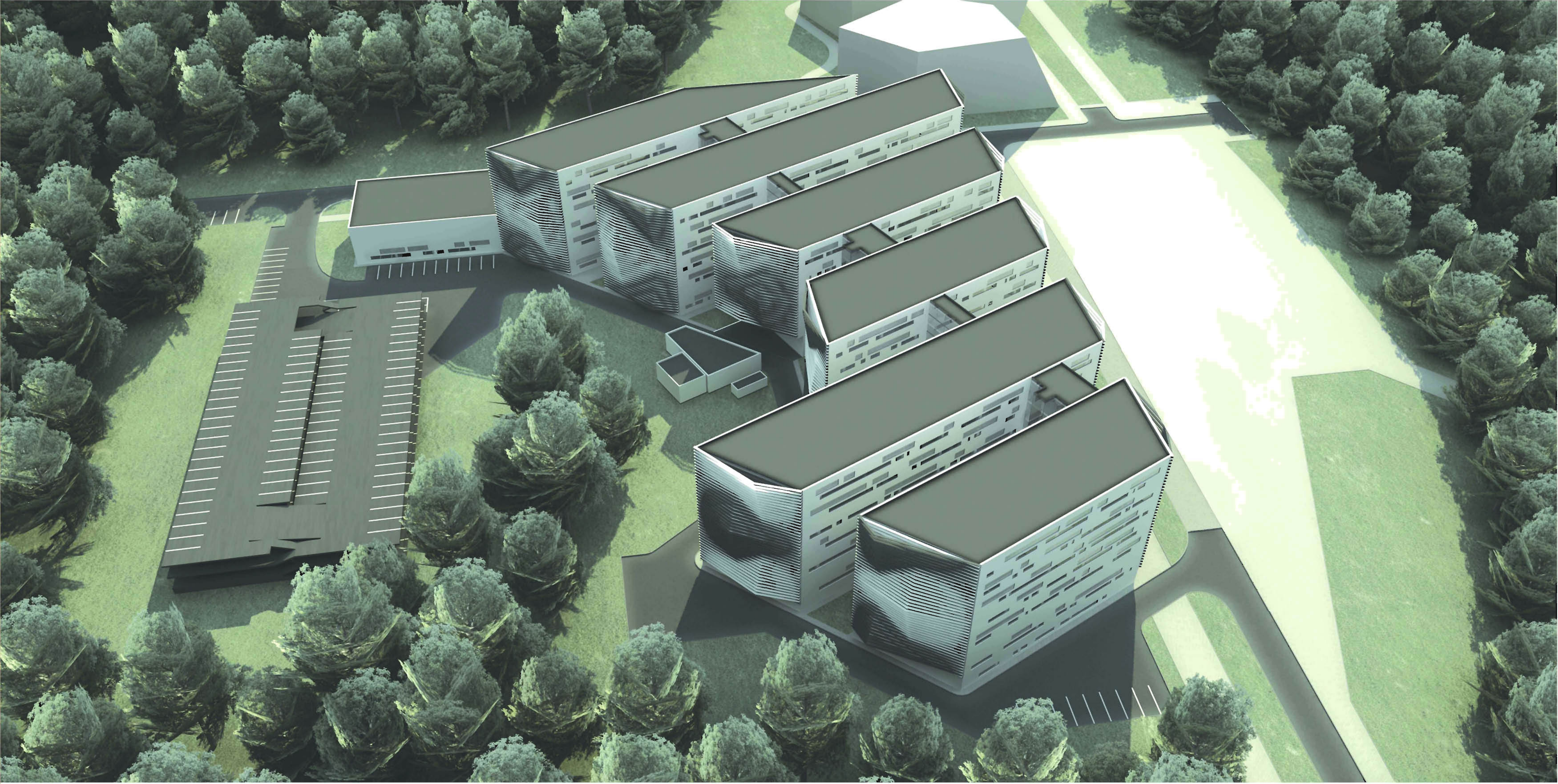


PJŪVIS A - A M 1:250





VAKARINIS FASADAS M 1:250



PJŪVIS B - B M 1:250

