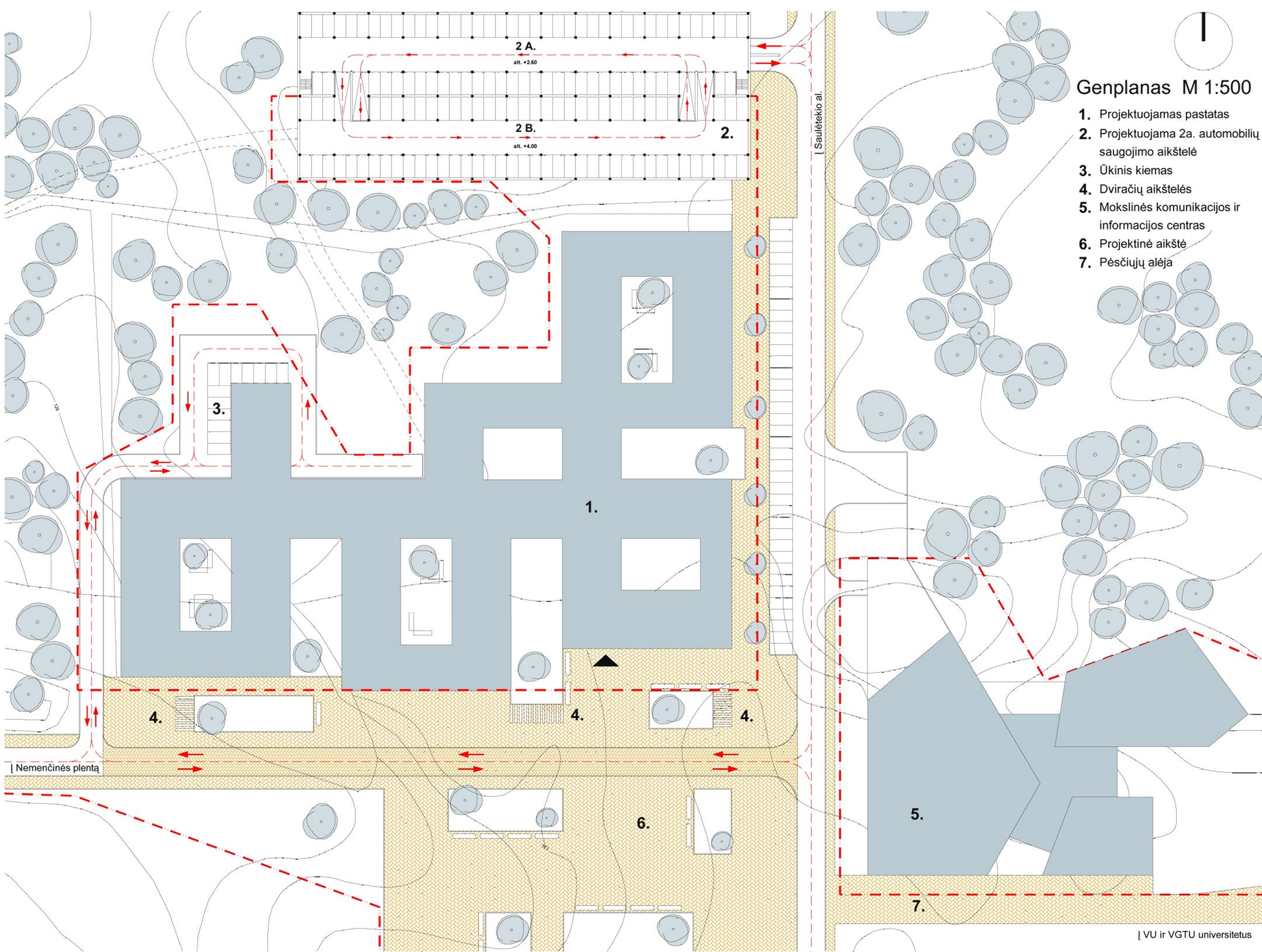


Situacijos schema

- Automobilių srautas
- Pėsčiųjų srautas

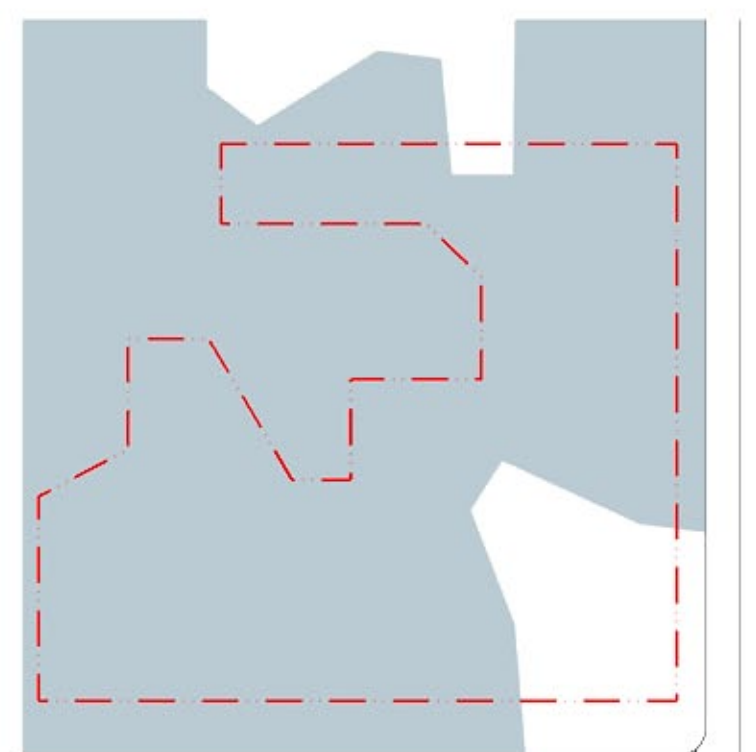


Genplanas M 1:500

1. Projektuojamas pastatas
2. Projektuojama 2a. automobilių saugojimo aikštelė
3. Ūkinis kiemas
4. Dviračių aikštelės
5. Mokslinės komunikacijos ir informacijos centras
6. Projektinė aikštė
7. Pėsčiųjų alėja



Teritorija

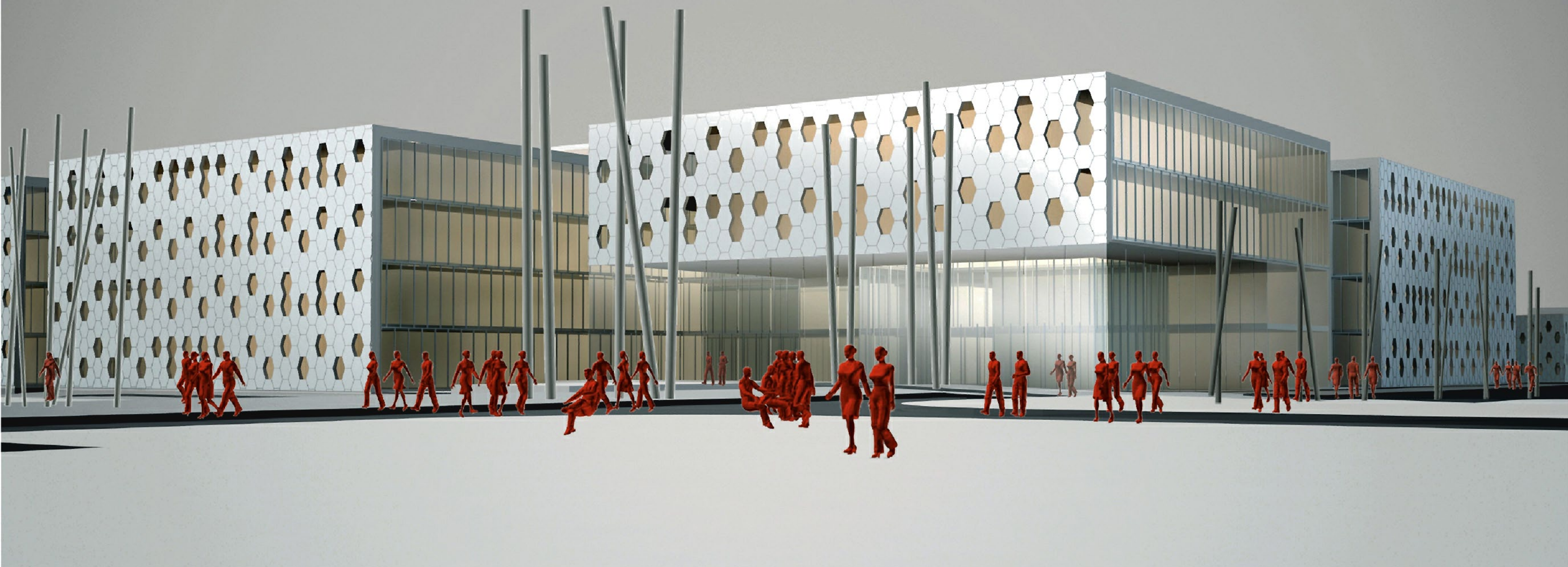


Sklypas

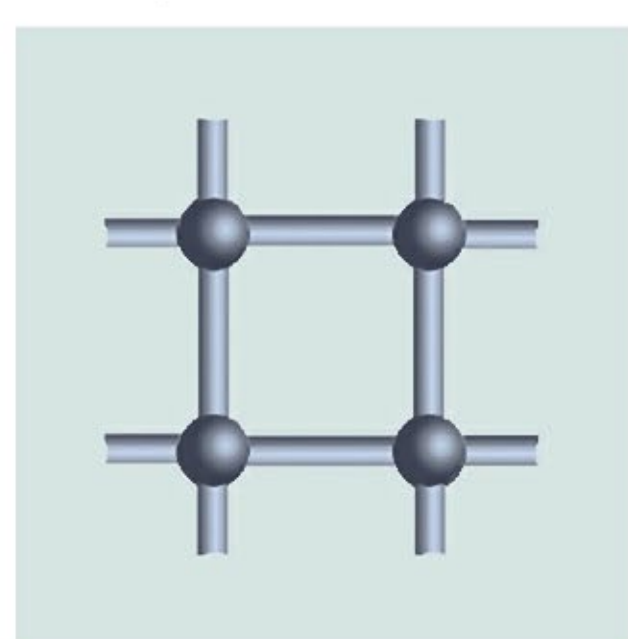


Integracija

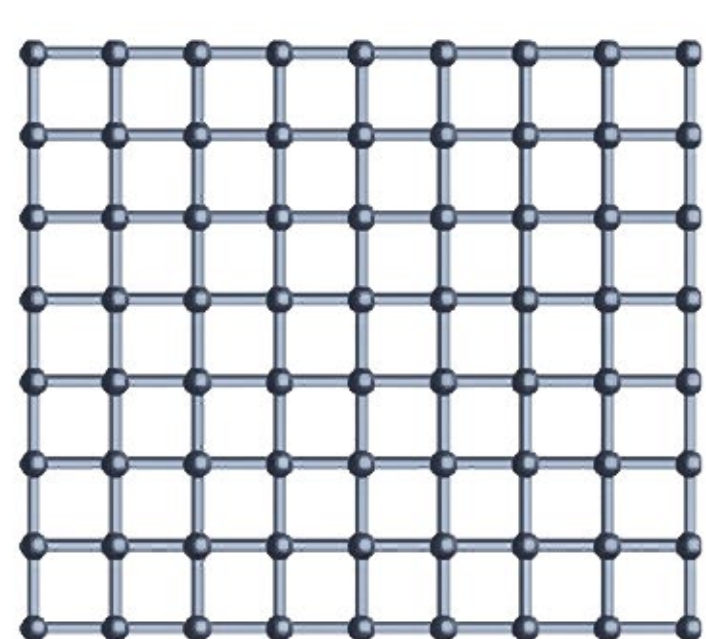




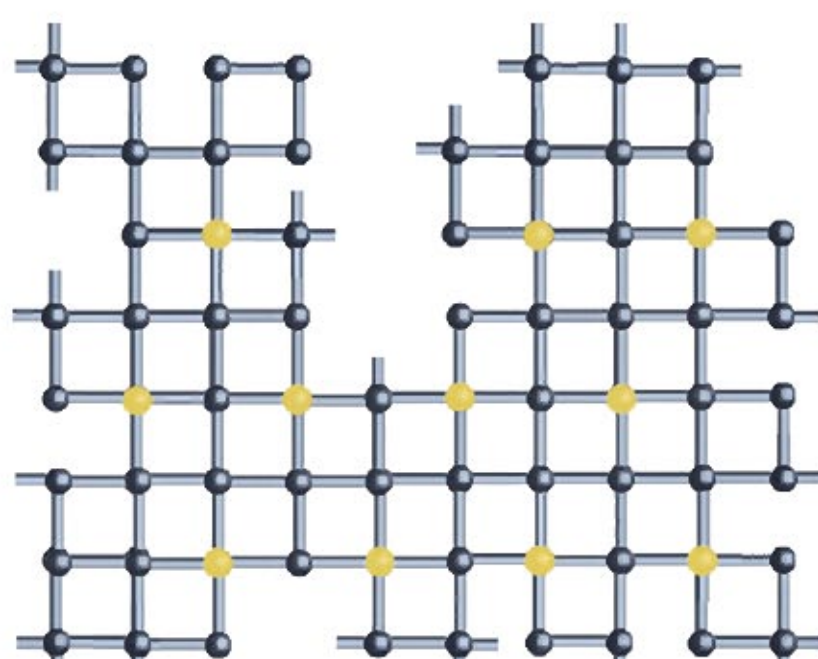
Pastato planinės struktūros idėja



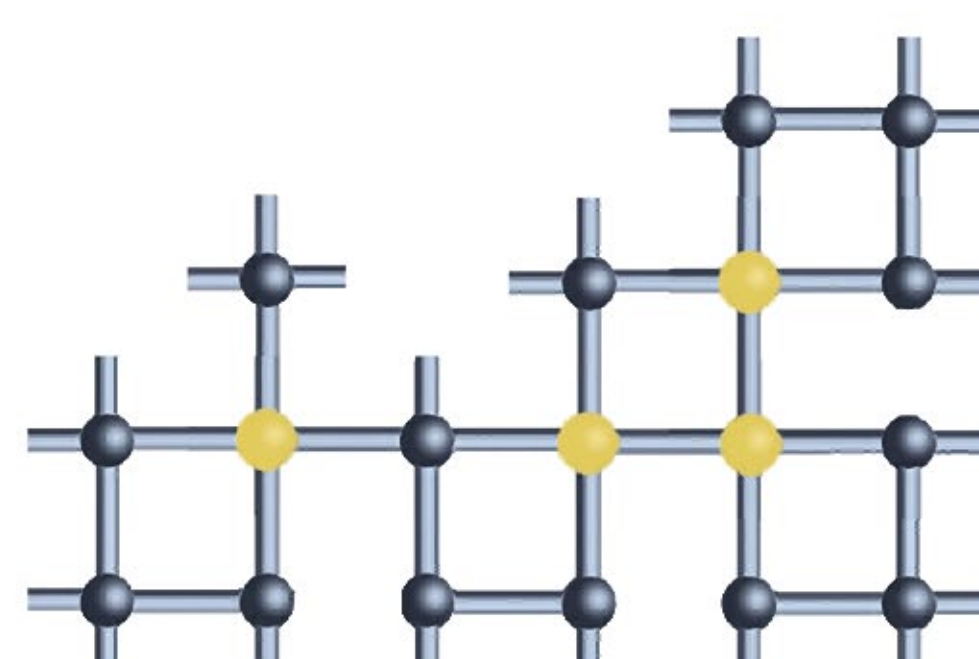
Kubinės gardelės plokštuminis atvaizdas kaip architektūrinės idėjos pamatas



Medžiagos mikrostruktūra kaip universalumo ir paprastumo pavyzdys



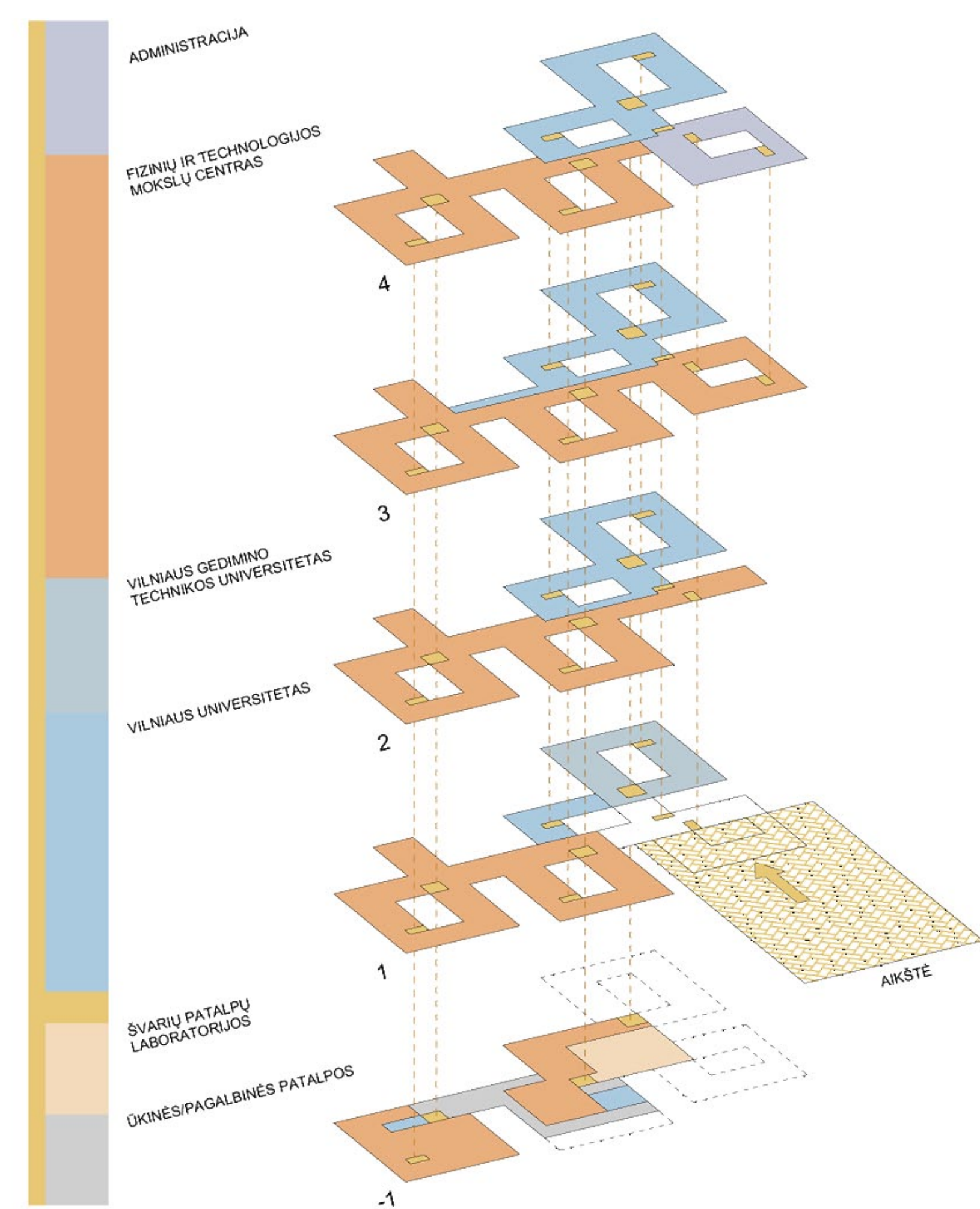
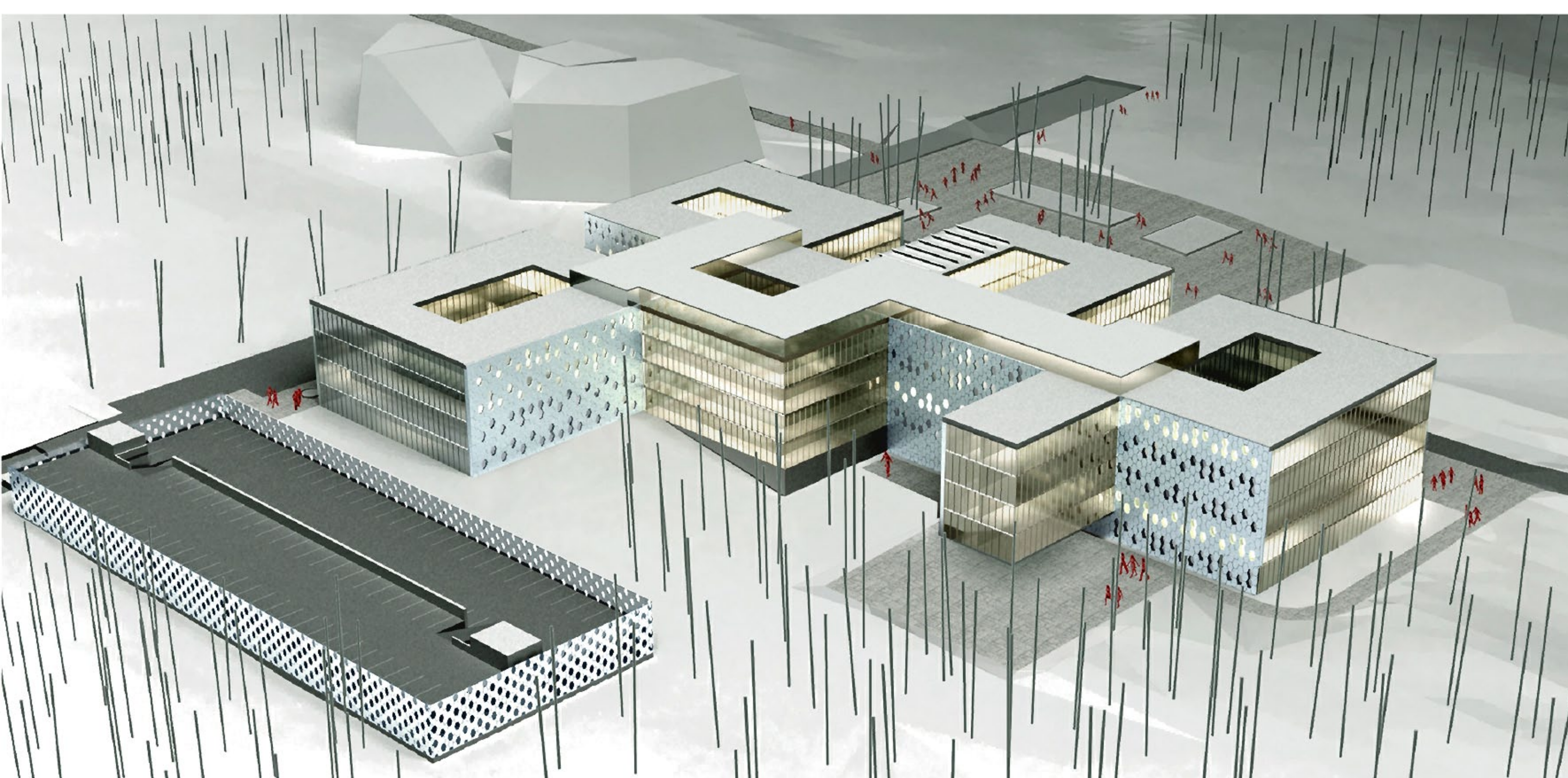
Struktūros pakeitimai įsukia kokybinius ir kiekybinius sistemos pokyčius



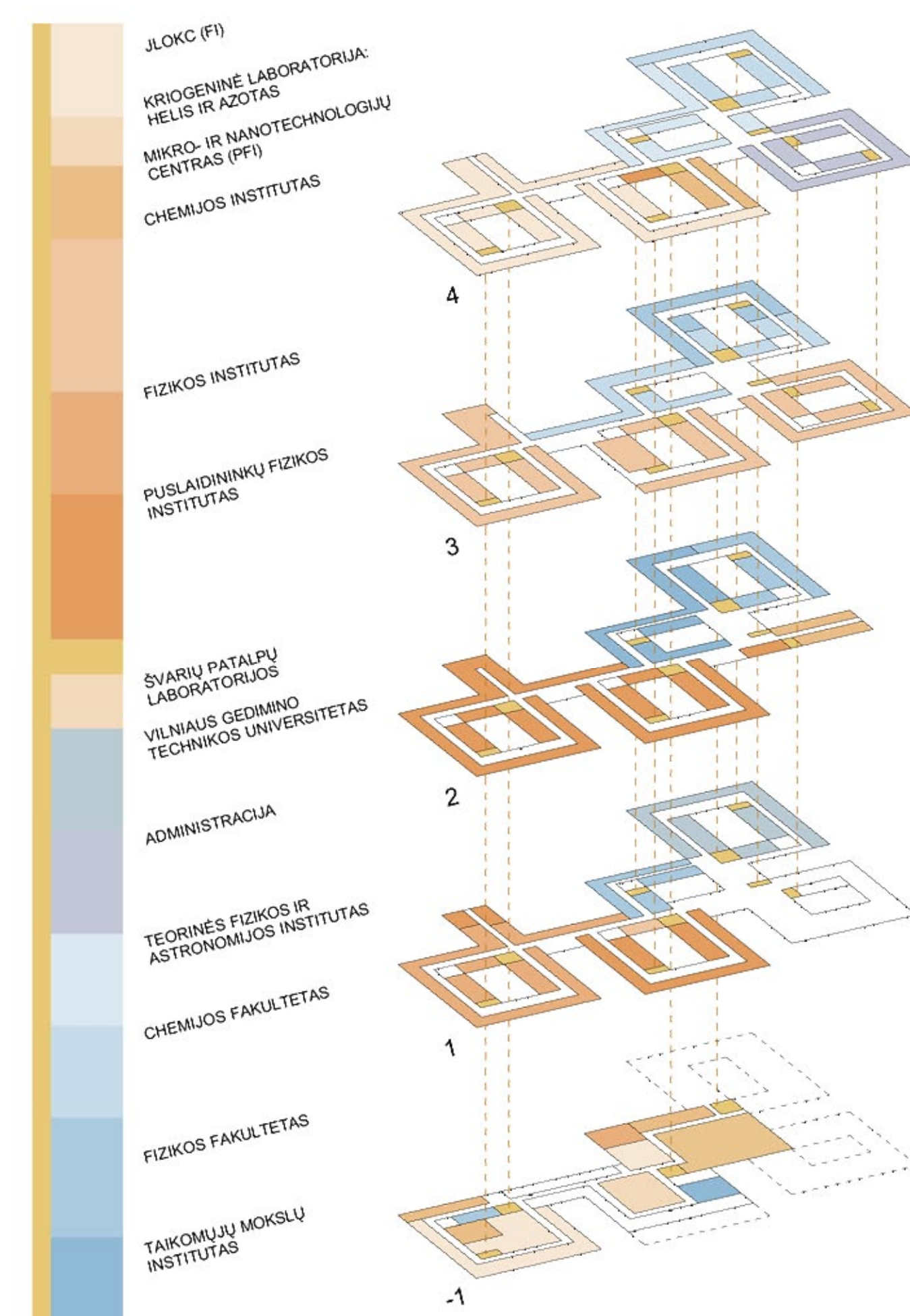
Komunikacijos – vertikalūs ir horizontalūs ryšiai funkcinėje statinio sistemoje, kaip atomai kristalinėje gardelėje įkūnija pagrindinės architektūrinės idėjos savybės



Pastato planinės struktūros koncepcija kaip lakoniškumo ir universalumo simbolis

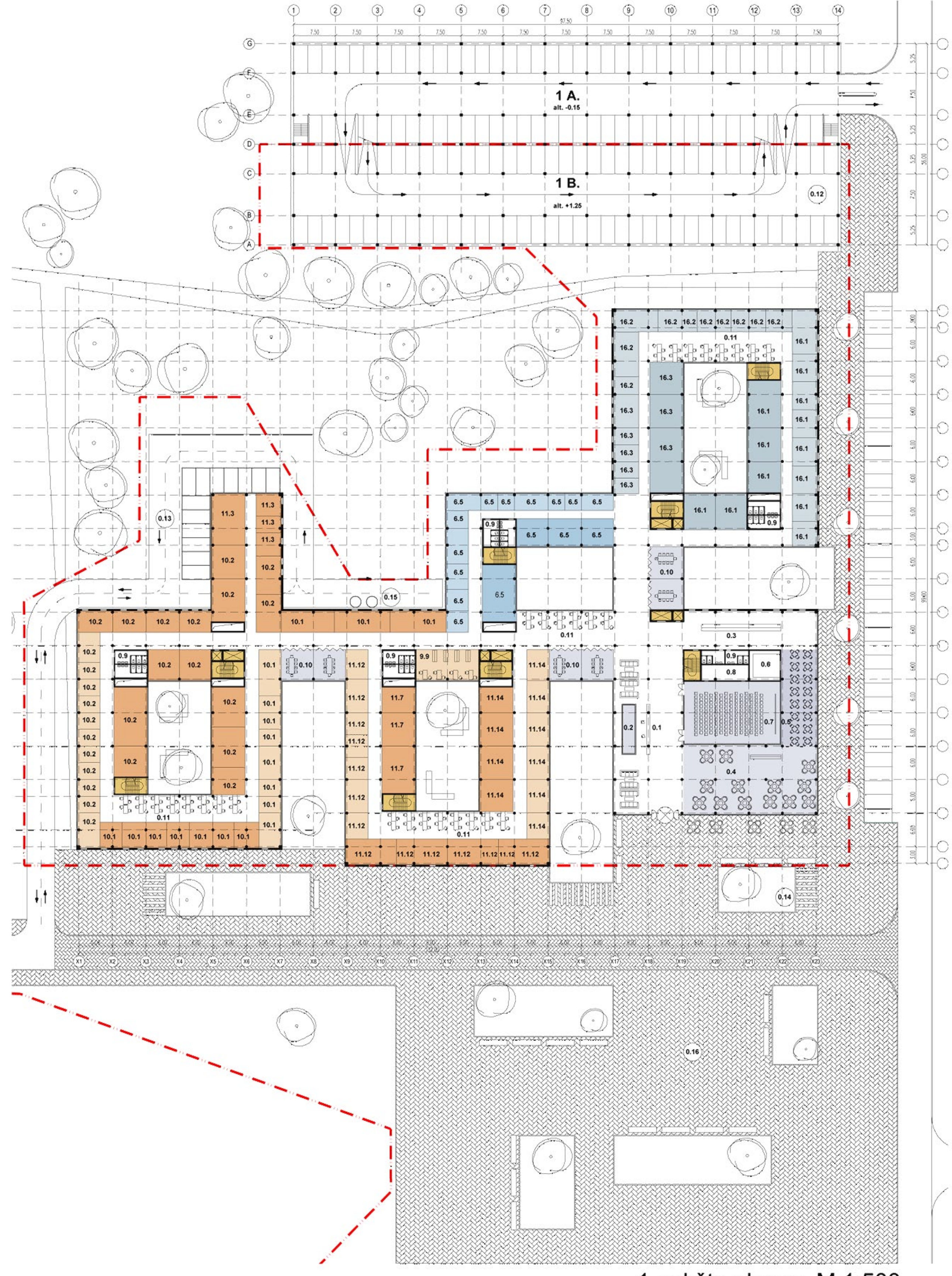
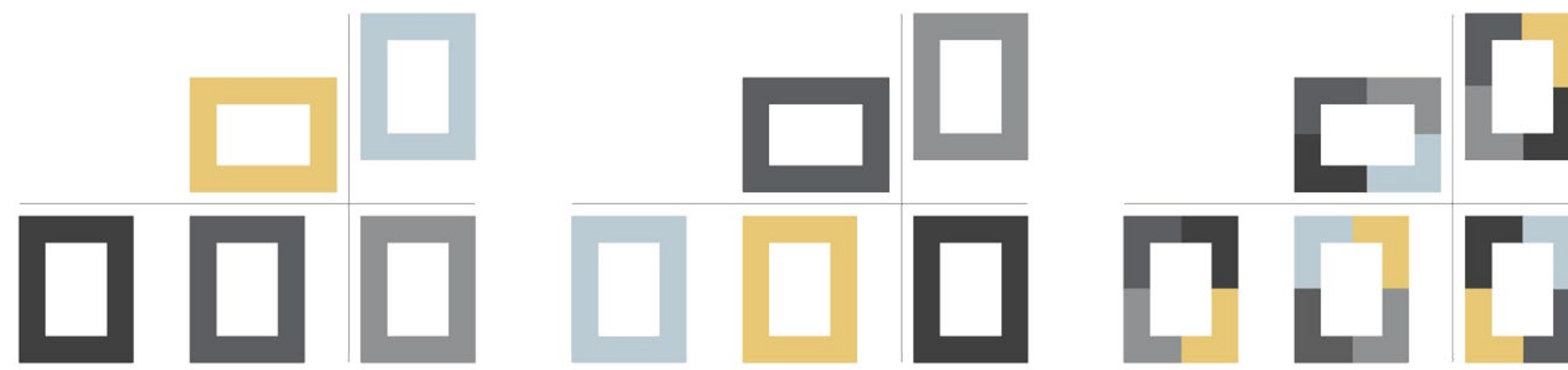


Mokslų įstaigų schema



Institūtų ir fakultetų schema





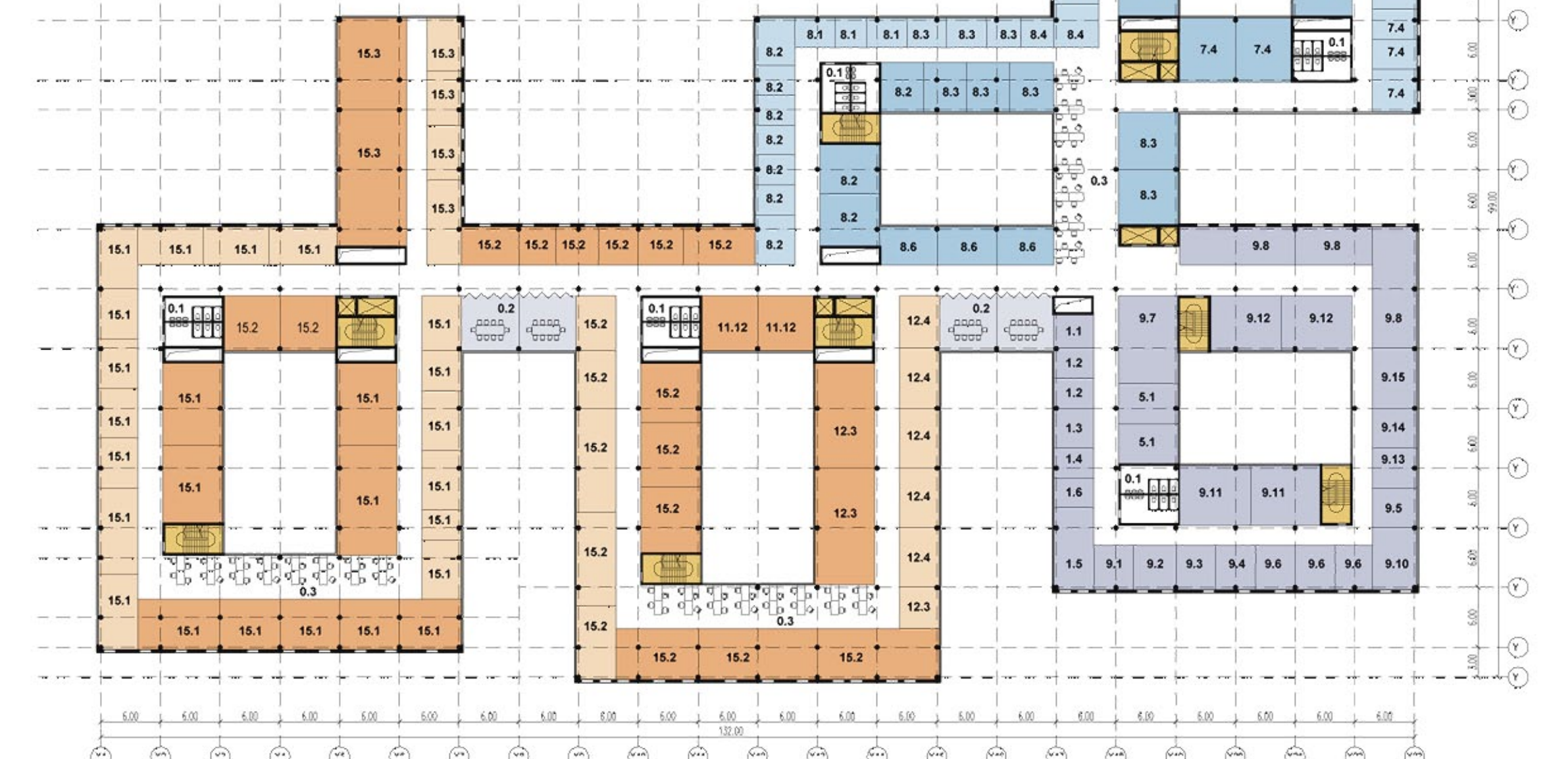
1 aukšto planas M 1:500

1 AUKŠTO EKSPLIKACIJA:

| | | |
|---|--|-------------------------|
| VU: | 6.5. Kieto kūno elektronikos katedra | 325.35 m ² |
| FTMC: | 9.9. Chemijos instituto muziejus su J. Matulio biblioteka | 62.15 m ² |
| | 10.1. Masių spektrometrijos laboratorija (MSL) | 386.85 m ² |
| | 10.2. Vyksmų spektrometrijos laboratorija | 664.05 m ² |
| | 11.3. Plazminių reikškimų - chaoso laboratorija | 106.10 m ² |
| | 11.7. Epiaktinių struktūrų laboratorija | 114.30 m ² |
| | 11.12. Optoelektronikos laboratorija | 303.70 m ² |
| | 11.14. Terahercų elektronikos laboratorija | 269.60 m ² |
| VISO: | | 1966.75 m ² |
| VGTU: | 16.1. Gruntų fizinių ir mechaninių sąvybių tyrimo laboratorija | 384.65 m ² |
| | 16.2. Mikro- ir nanoelektroninių sistemų projektavimo ir tyrimo laboratorija | 205.60 m ² |
| | 16.3. Fotoelektronikos technologijų laboratorija | 783.20 m ² |
| VISO: | | 1373.45 m ² |
| Bendro naudojimo holai ir koridoriai | | 1628.30 m ² |
| 0.1 | Recepcija / centro informacija | |
| 0.2 | Apsaugos patalpa / gaisrinė signalizacija | 19.15 m ² |
| 0.3 | Rūbinė | |
| 0.4 | Kavinė - baras | 300.00 m ² |
| 0.5 | Valgykla | 110.90 m ² |
| 0.6 | Kavinės virtuvė | 29.15 m ² |
| 0.7 | Konferencijų salė | 192.65 m ² |
| 0.8 | Konferencijų salės pagalb. patalpa | 23.50 m ² |
| 0.9 | WC | 131.60 m ² |
| 0.10 | Pastatimų kambariai | 196.40 m ² |
| 0.11 | Studentų darbo vietos | |
| 0.12 | Projektuojamas daugiaaukštis parkingas (284 automobilių) | |
| 0.13 | Automobilų ir parkavimo aikštė (1.8 automobilių) | |
| 0.14 | Dviračių saugojimo aikštė | |
| 0.15 | Kitos kameros | |
| 0.16 | Projektinė aikštė | |
| BENDRAS 1 AUKŠTO PLOTAS: | | 5645.95 m ² |
| BENDRAS PASTATO PLOTAS: | | 24924.10 m ² |

4 AUKŠTO EKSPLIKACIJA:

| | | |
|---|--|------------------------|
| Administracija: | 1. Centro administracija | 110.60 m ² |
| | 5.1. VU administracija | 48.00 m ² |
| | 9. FTMC administracija | 581.55 m ² |
| VISO: | | 740.15 m ² |
| VU: | 7.3. CHEMIJOS FAKULTETAS: | |
| | 7.3.1. Daugiataktinių medžiagų ir nanostruktūrizuotų polimerų laboratorija | 568.55 m ² |
| | 7.4. Elektrocheminės medžiagų laboratorija | 119.35 m ² |
| | 8. TEORINIS FIZIKOS IR ASTRONOMIJOS INSTITUTAS: | |
| | 8.1. Direkcija | 33.60 m ² |
| | 8.2. Astronomijos observatorija | 182.10 m ² |
| | 8.3. Atomo teorijos skyrius | 187.55 m ² |
| | 8.4. Branduolio teorijos skyrius | 42.95 m ² |
| | 8.5. Vyksmų ir sandarų teorijos skyrius | 106.00 m ² |
| | 8.6. Pagalbinės struktūros | 67.40 m ² |
| VISO: | | 1287.50 m ² |
| FTMC: | 11.12. Optoelektronikos laboratorija | 62.15 m ² |
| | 12.3. Katalizės tyrimų atviros priegijos centras | 150.40 m ² |
| | 12.4. Struktūrinių tyrimų laboratorija | 117.20 m ² |
| | 15. JLOK (FI): | |
| | 15.1. Jungtinis lazerinių optinių komponentų centras | 746.20 m ² |
| | 15.2. Jungtinis lazerinio medžiagų apdirbimo technol. centras | 609.95 m ² |
| | 15.3. Jungtinis koherentinių šviesos šaltinių laboratorija | 247.60 m ² |
| VISO: | | 1933.50 m ² |
| Bendro naudojimo holai ir koridoriai | | 1174.05 m ² |
| BENDRO NAUDOJIMO PATALPOS: | | |
| 0.1 | WC | 145.00 m ² |
| 0.2 | Pastatimų kambariai | 127.60 m ² |
| 0.3 | Studentų darbo vietos | |
| BENDRAS 4 AUKŠTO PLOTAS: | | 5407.80 m ² |



4 aukšto planas M 1:500

3 AUKŠTO EKSPLIKACIJA:

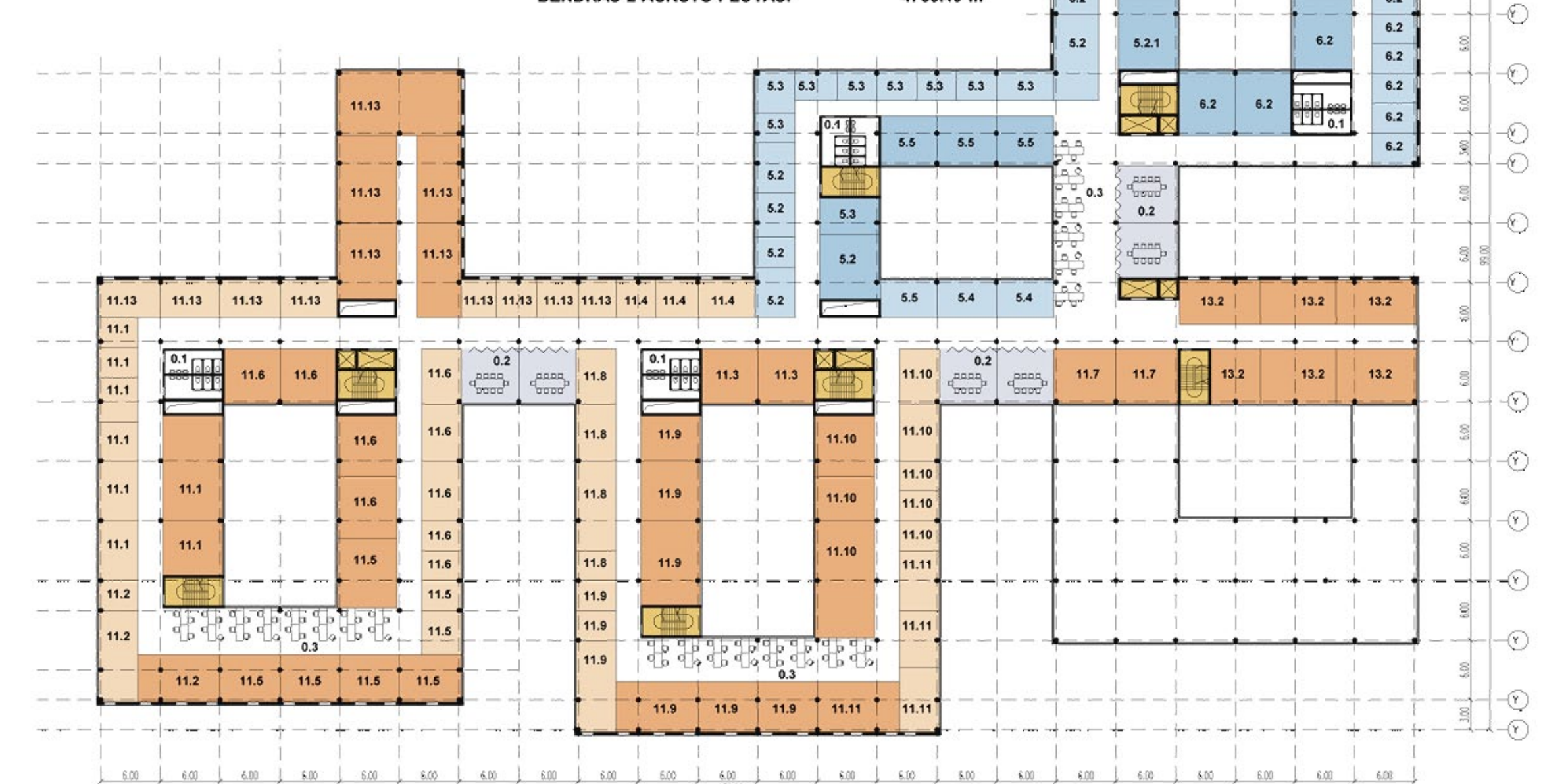
| | | |
|---|---|------------------------|
| VU: | 6. FIZIKOS FAKULTETAS: | |
| | 6.3. Bendrosios fizikos ir spektroskopijos katedra | 147.85 m ² |
| | 6.4. Puslaidininkų fizikos katedra | 199.25 m ² |
| | 6.6. HPC atviros priegijos centras | 166.90 m ² |
| VISO: | | 514.00 m ² |
| FTMC: | 12. CHEMIJOS FAKULTETAS: | |
| | 12.1. Medžiagų tyrimo ir korozijos tyrimų bendras priegijos centras | 561.18 m ² |
| | 12.2. Organinės elektrochemijos ir spektroelektrochemijos laisvos priegijos centras | 514.18 m ² |
| | 12.3. Katalizės tyrimų atviros priegijos centras | 439.93 m ² |
| | 12.4. Struktūrinių tyrimų laboratorija | 357.02 m ² |
| | 12.5. Ekologinės chemijos atviros priegijos centras | 310.44 m ² |
| | 12.6. Metalų elektrochemijos laisvos priegijos centras | 414.40 m ² |
| VISO: | | 2597.15 m ² |
| Bendro naudojimo holai ir koridoriai | | 1233.50 m ² |
| 0.1 | WC | 145.00 m ² |
| 0.2 | Pastatimų kambariai | 195.40 m ² |
| 0.3 | Studentų darbo vietos | |
| BENDRAS 3 AUKŠTO PLOTAS: | | 5466.00 m ² |



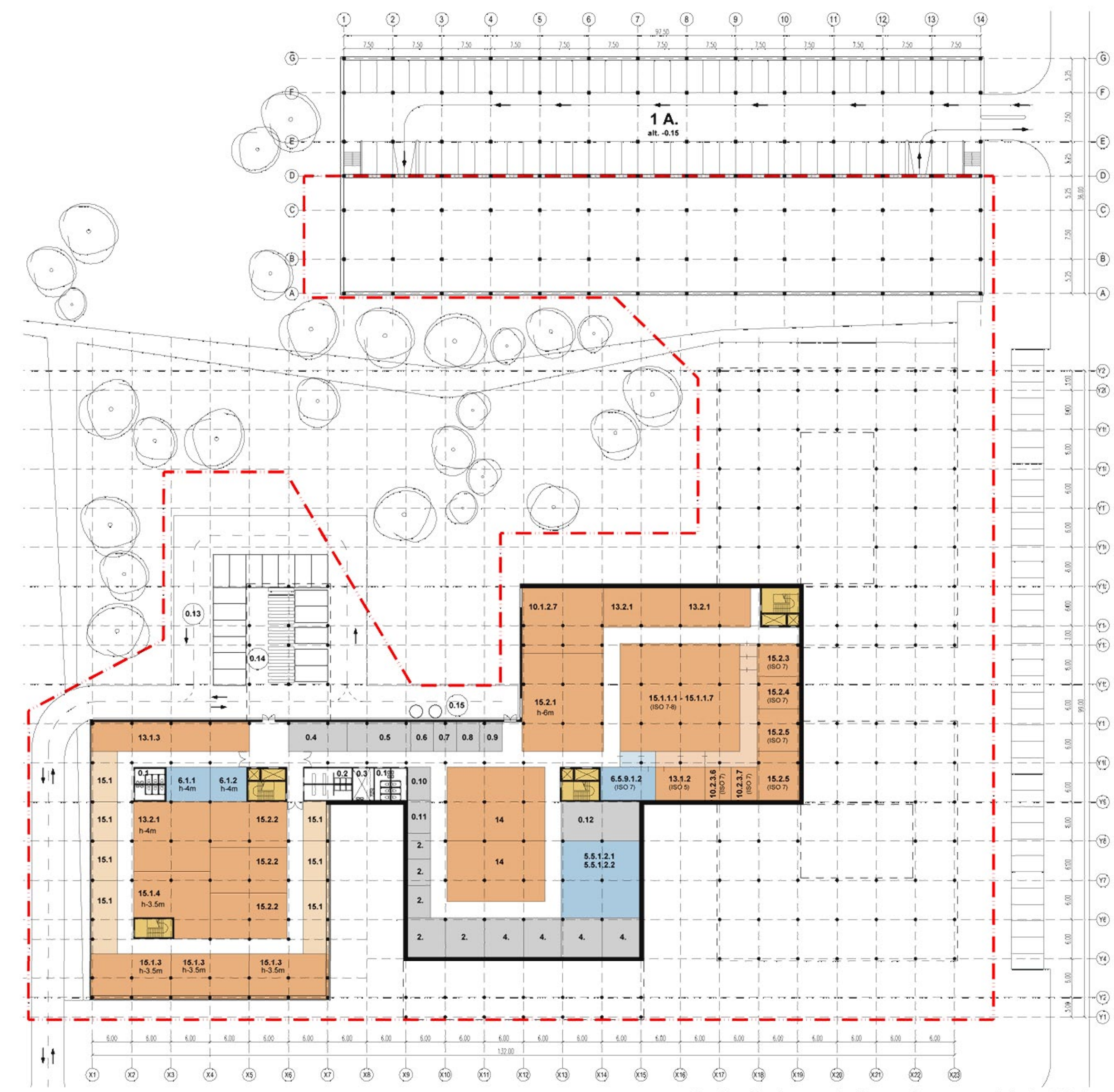
3 aukšto planas M 1:500

2 AUKŠTO EKSPLIKACIJA:

| | | |
|---|---|------------------------|
| FTMC: | 11.1. Fluokvacinių reikškimų laboratorija | 201.90 m ² |
| | 11.2. Mikroelektronikos laboratorija | 88.60 m ² |
| | 11.3. Plazminių reikškimų - chaoso laboratorija | 128.85 m ² |
| | 11.4. Kieto kūno teorijos laboratorija | 53.90 m ² |
| | 11.5. Aukštatemperatūrų, superlaidininkų laboratorija | 188.20 m ² |
| | 11.6. Didesnės galios impulsų laboratorija | 229.15 m ² |
| | 11.7. Epiaktinių struktūrų laboratorija | 69.35 m ² |
| | 11.8. Jutiklio laboratorija | 92.20 m ² |
| | 11.9. Mikrobangų laboratorija | 278.55 m ² |
| | 11.10. Nevenalinių struktūrų laboratorija | 215.00 m ² |
| | 11.11. Puslaidininkų analizės laboratorija | 115.10 m ² |
| | 11.13. Puslaidininkų optikos laboratorija | 354.90 m ² |
| | 13.2. Puslaidininkų medžiagų auginimo laboratorija | 222.50 m ² |
| VISO: | | 2322.20 m ² |
| VU: | 5.2. Naujų medžiagų tyrimo ir matavimo technologijų skyrius | 481.95 m ² |
| | 5.3. Pasirangų technologijų skyrius | 128.85 m ² |
| | 5.4. Puslaidininkų optoelektronikos skyrius | 45.25 m ² |
| | 5.5. Organinės elektronikos skyrius | 109.30 m ² |
| | 6.2. Radiofizikos katedra | 454.76 m ² |
| VISO: | | 1219.10 m ² |
| Bendro naudojimo holai ir koridoriai | | 1008.25 m ² |
| BENDRO NAUDOJIMO PATALPOS: | | |
| 0.1 | WC | 111.45 m ² |
| 0.2 | Pastatimų kambariai | 195.40 m ² |
| 0.3 | Studentų darbo vietos | |
| BENDRAS 2 AUKŠTO PLOTAS: | | 4766.40 m ² |



2 aukšto planas M 1:500

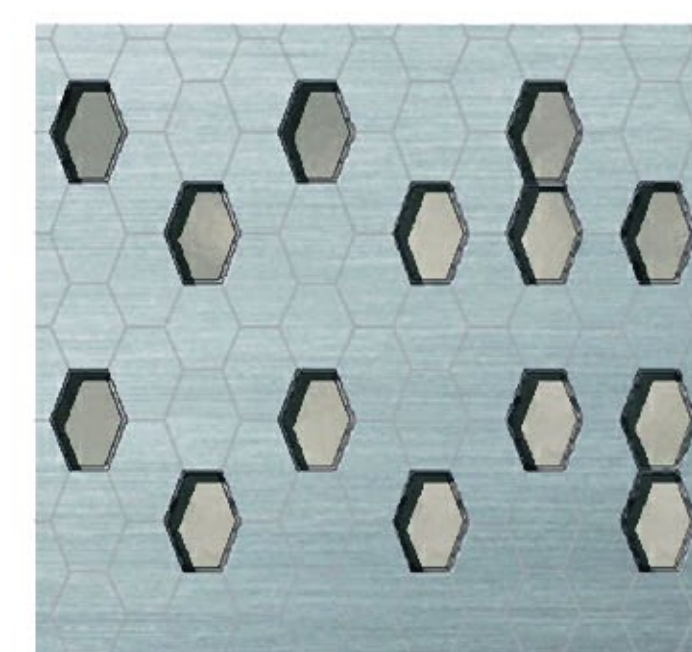
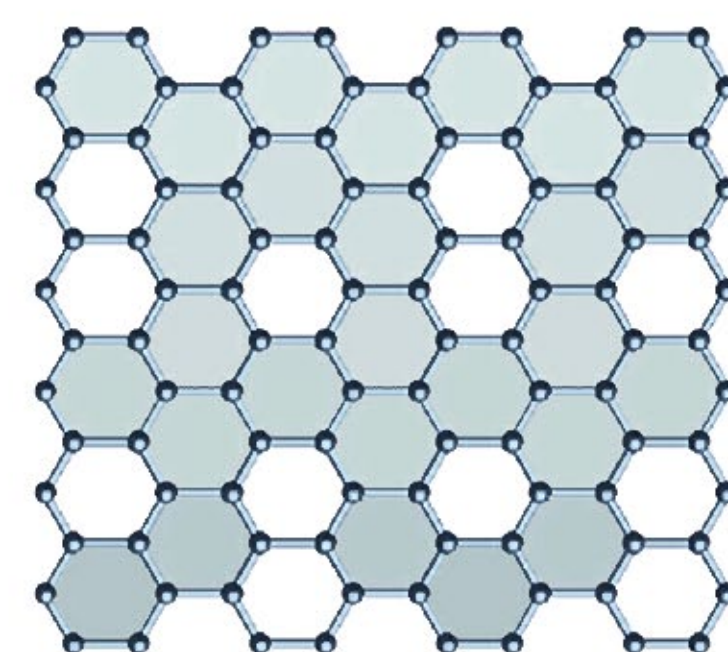
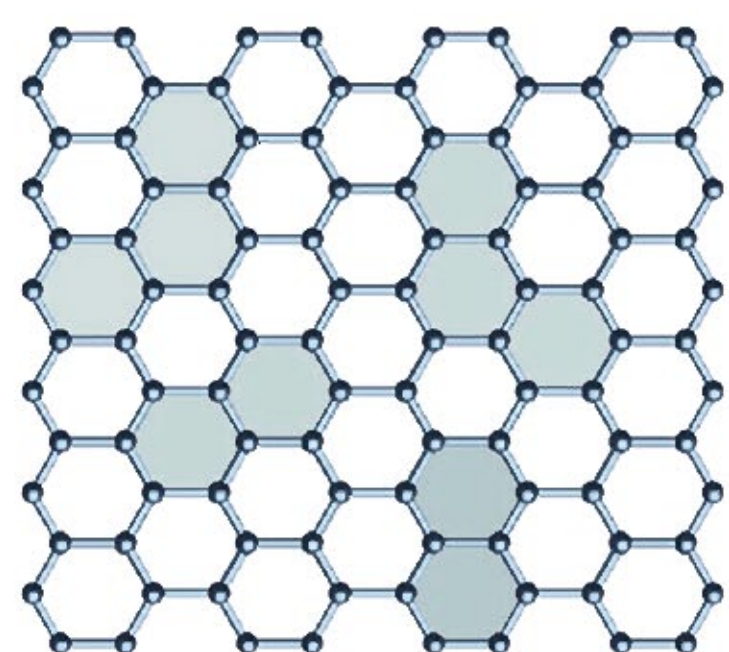
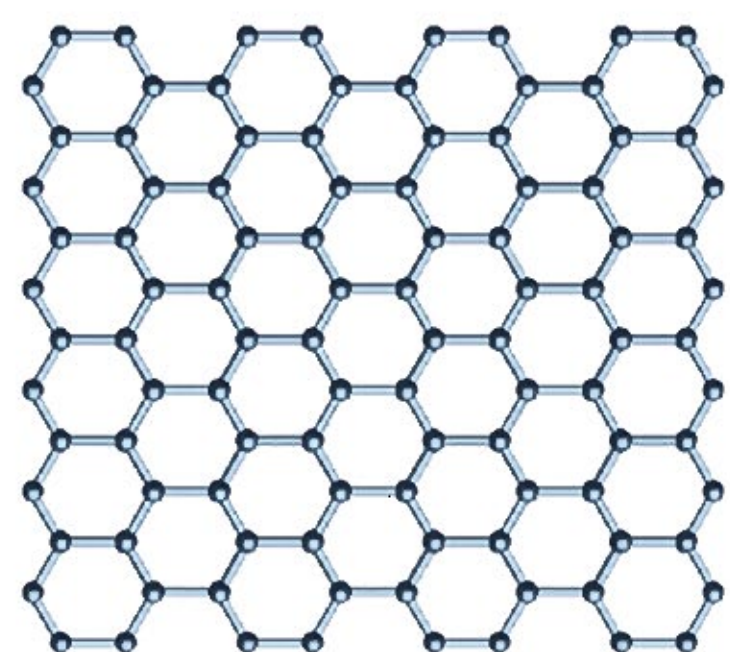
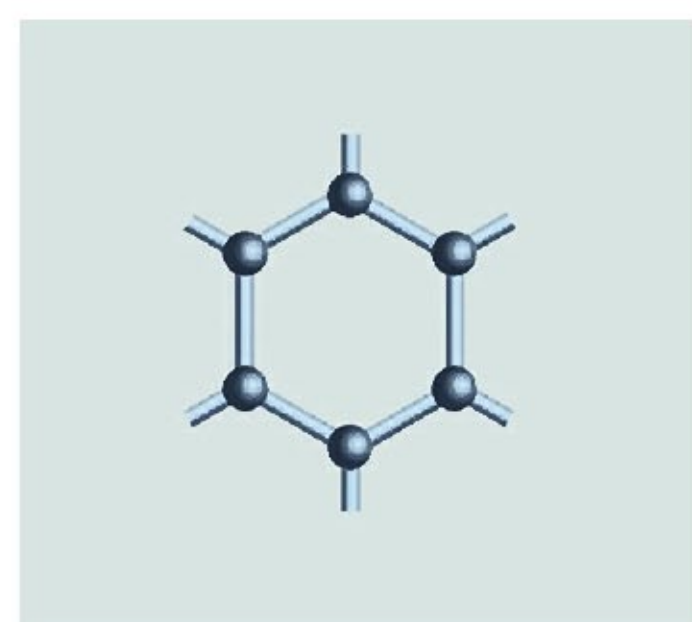


Cokolinio aukšto planas M 1:500

COKOLINIO AUKŠTO EKSPLIKACIJA:

| | | |
|---|---|------------------------|
| VU: | 6.1.1-6.1.2 BMR ir EPR patalpos | 64.80 m ² |
| | "Svarios patalpos" (Ivarumo klasės - 7-8): | |
| | 5.5.1.2.1 (5.5.1.2.2) - OVD reaktorius (8 klasė) | 140.95 m ² |
| | 6.5.9.1.2 ir 6.5.9.1.2 - CVD reaktorius (7 klasė) | 54.30 m ² |
| VISO: | | 260.05 m ² |
| FTMC: | 10.1.2.7 Masių spektrometrijos laboratorija | 125.40 m ² |
| | 13.1.3. Apdirbimo sektoriaus patalpos | 108.45 m ² |
| | 13.2.1. MSE reaktorius patalpos | 138.00 m ² |
| | 14. Kriogeninė laboratorija: helis ir azotas | 308.25 m ² |
| | 15. JLOK (FI): | |
| | 15.1. Jungtinis lazerinių optinių komponentų centras | 217.40 m ² |
| | 15.3. Kristalų auginimo laboratorijos | 255.50 m ² |
| | 15.4. Optinių komponentų apdirbimo laboratorija | 190.20 m ² |
| | 15.2.1. Bendro naud. lazerinio mikroapdirbimo laborat. | 187.10 m ² |
| | 15.2.2. Lazerinio mikroapdirbimo techn. laboratorija | 248.70 m ² |
| VISO: | | 1684.00 m ² |
| FTMC: | "Svarios patalpos" (Ivarumo klasės - 5-6): | |
| | 10.2.3.6 - Stacionarios spektroskopijos laboratorija (7 klasė) | 19.20 m ² |
| | 10.2.3.7 - Koherentinės antstoksinės Ramano sklaidos mikroskopijos laboratorija (7 klasė) | 52.50 m ² |
| | 13.1.2 - Litografijos patalpos (5 klasė) | 297.00 m ² |
| | 15.1.1.1 - 15.1.1.7 - Optinių dangų laboratorija (7-8 klasės) | 297.00 m ² |
| | 15.2.3 - Femtosekundinio mikrofabrikavimo laboratorija (7 klasė) | 35.00 m ² |
| | 15.2.4 - Lazerinio mikroapdirbimo laboratorija (7 klasė) | 35.00 m ² |
| | 15.2.5 - Bandinių testavimo laboratorijos (7 klasė) | 98.00 m ² |
| VISO: | | 506.15 m ² |
| Bendro naudojimo holai ir koridoriai | | 478.05 m ² |
| BENDRO NAUDOJIMO PATALPOS: | | |
| 0.1 | WC | 44.80 m ² |
| 0.2 | Dušai | 36.60 m ² |
| 0.3 | Valgytų patalpa | 15.75 m ² |
| PAGALBINĖS PATALPOS: | | |
| 0.4 | Pilvų inertinių dujų balionų patalpa | 40.50 m ² |
| 0.5 | Tuščių inertinių dujų balionų patalpa | 43.60 m ² |
| 0.6 | Pilvų toksikinių dujų balionų patalpa | 15.80 m ² |
| 0.7 | Tuščių toksikinių dujų balionų patalpa | 15.80 m ² |
| 0.8 | Pilvų degių dujų balionų patalpa | 15.80 m ² |
| 0.9 | Tuščių degių dujų balionų patalpa | 15.80 m ² |
| 0.10 | Generatorinė | 17.85 m ² |
| 0.11 | Kompresorinė | 17.50 m ² |
| 0.12 | Vent. kamera | 72.80 m ² |
| 0.13 | Ukio skyrius | 116.00 m ² |
| 0.14 | Techninės patalpos | 142.50 m ² |
| 0.15 | Automobilų parkavimo aikštė (1.8 automobilių) | |
| 0.16 | Dviračių saugojimo aikštė | |
| BENDRAS COKOLINIO AUKŠTO PLOTAS: | | 3637.95 m ² |

Fasado struktūros idėja



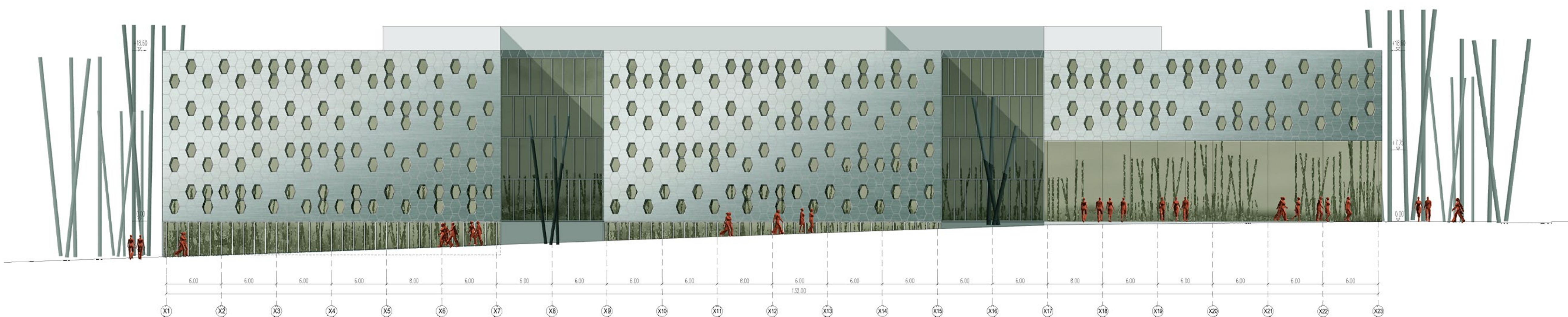
Šešiakampė kristalinė gardelė kartu su kubine dažniausiai pasitaiko gamtoje

Šešiakampė gardelių sistema simbolizuoja tvarkos ir estetikos pavyzdį

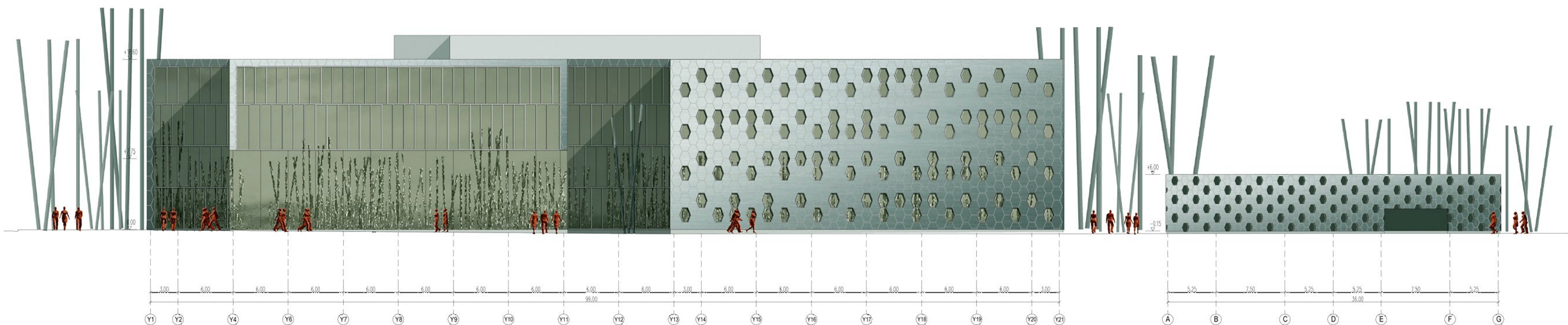
Idėjos universalumas leidžia maksimaliai pritaikyti erdves mokslo poreikiams

Fasado koncepcijos panašumas su grafeno struktūra - vienos iš moderniausių XXI amžiaus medžiagos struktūrų, pabrėžia pastato paskirties modernumą ir inovatyvumą

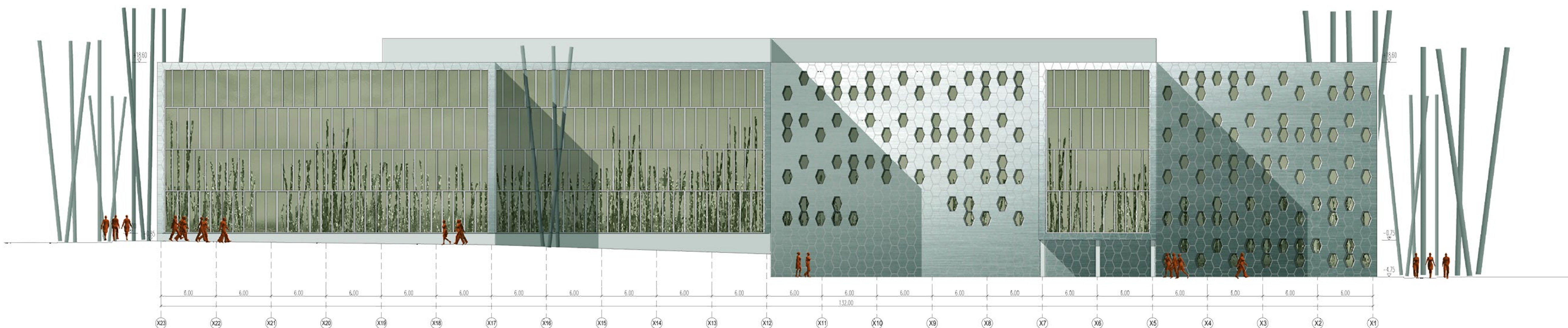
Fasado išraiška kaip mokslo ir technologijų modernumo simbolis



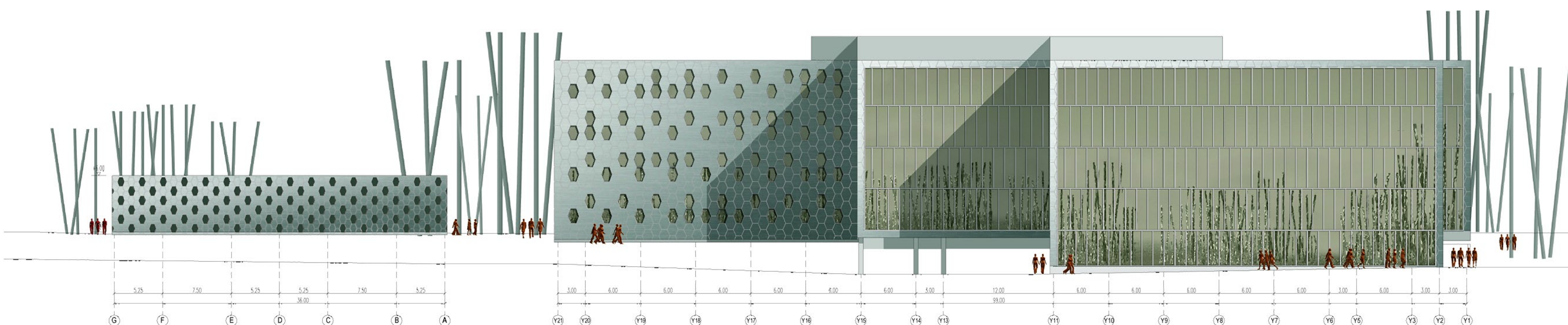
Fasadas tarp ašių "X1-X23" M 1:250



Fasadas tarp ašių "Y1-Y21" M 1:250

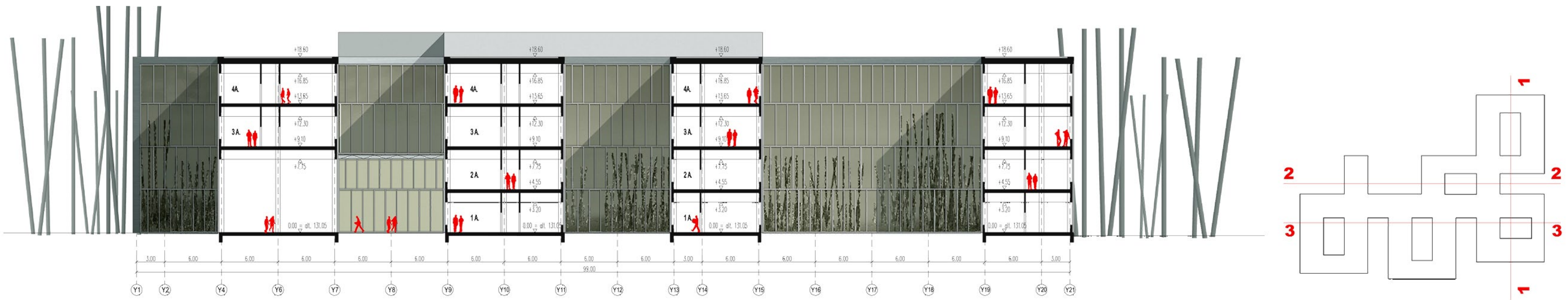


Fasadas tarp ašių "X23-X1" M 1:250

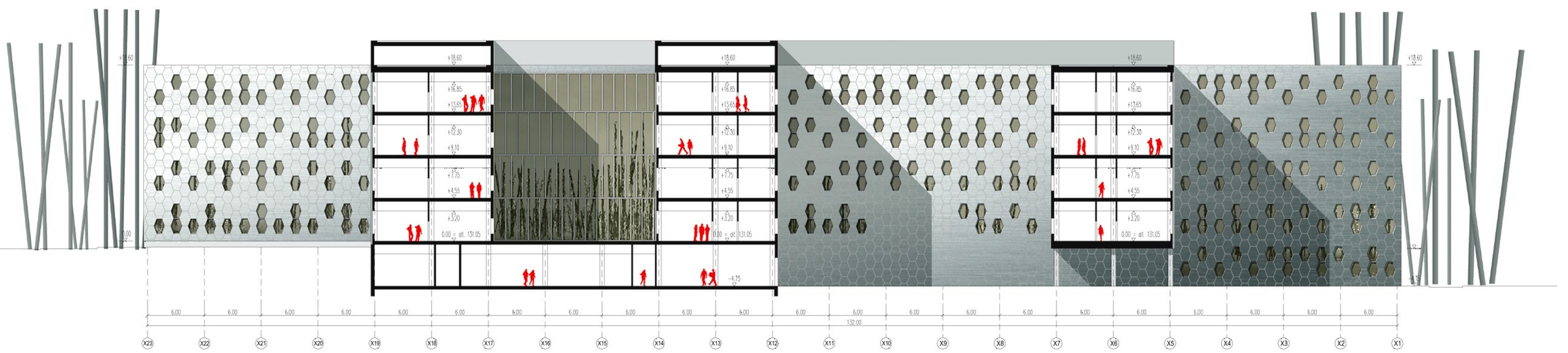


Fasadas tarp ašių "Y21-Y1" M 1:250

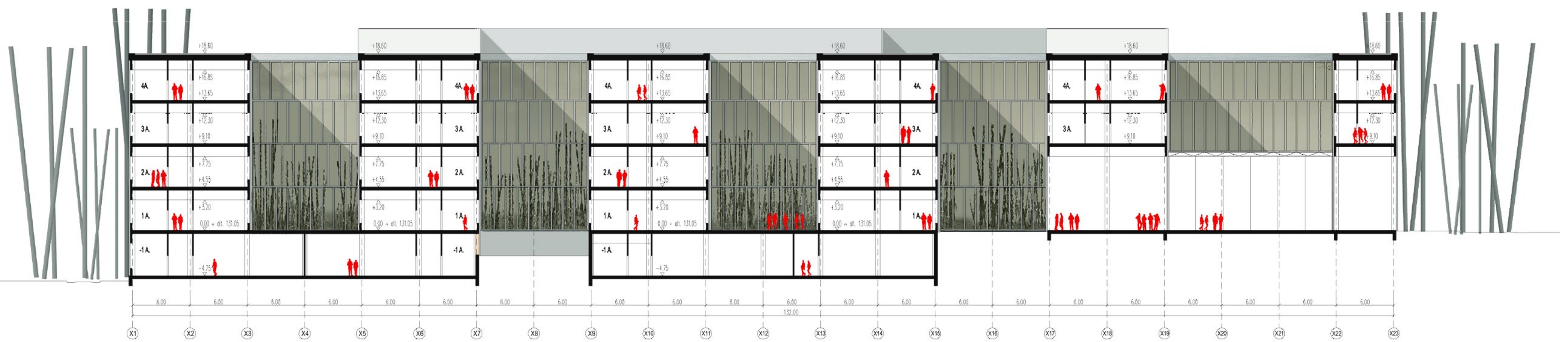




Pjūvis "1-1" M 1:250



Pjūvis "2-2" M 1:250

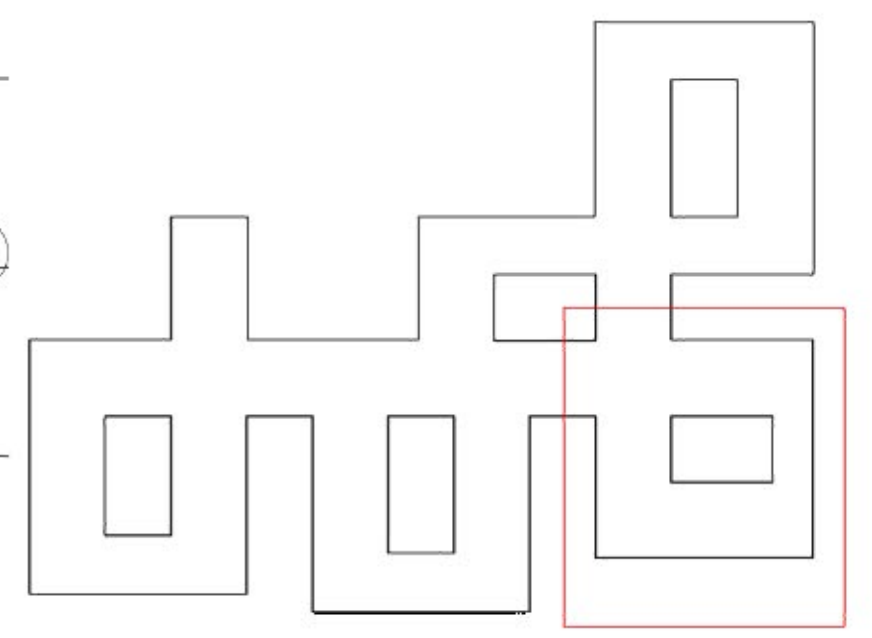
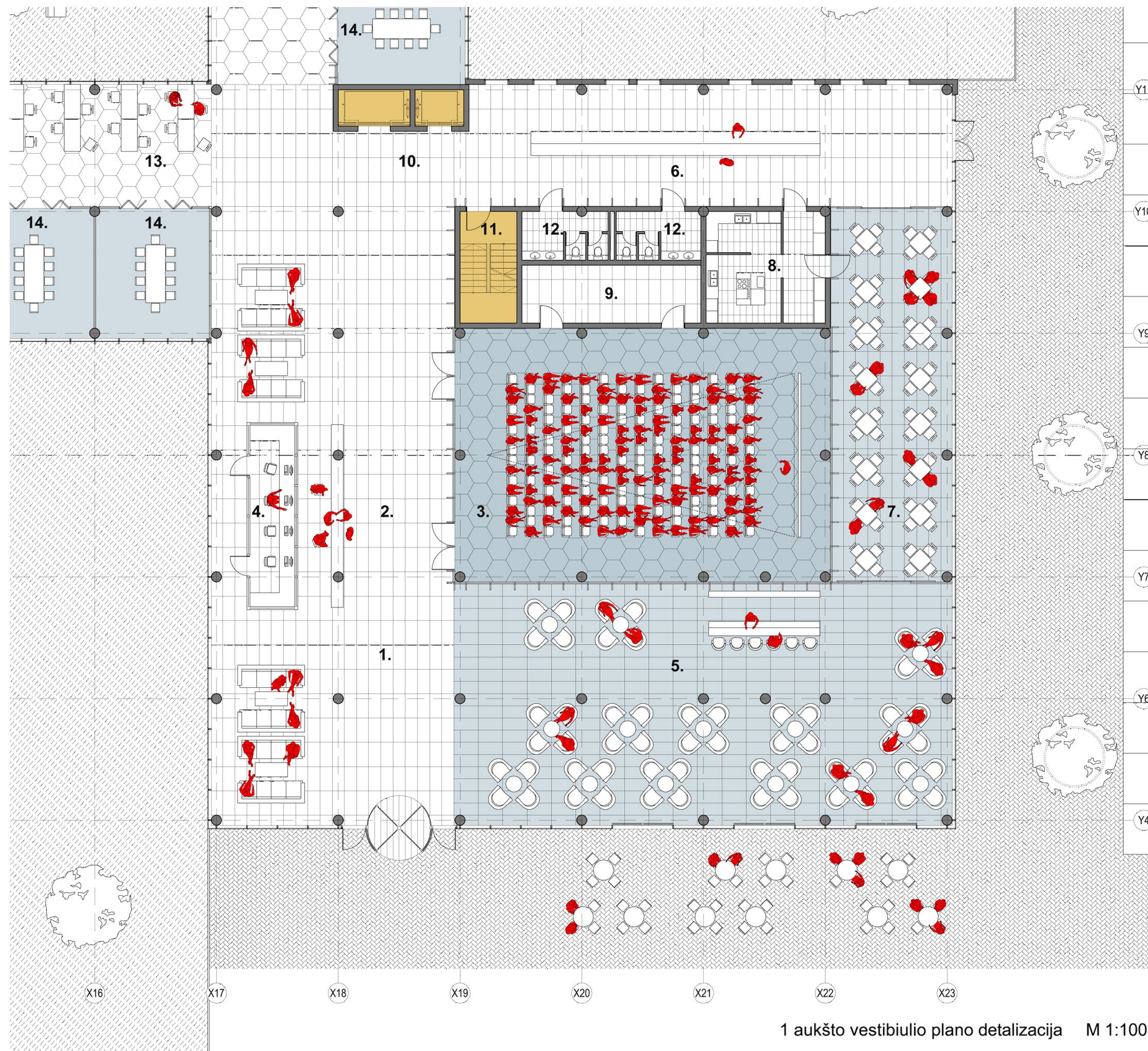


Pjūvis "3" M 1:250





Interjero vizualizacija. Įėjimo holas



PATALPŲ EKSPLIKACIJA:

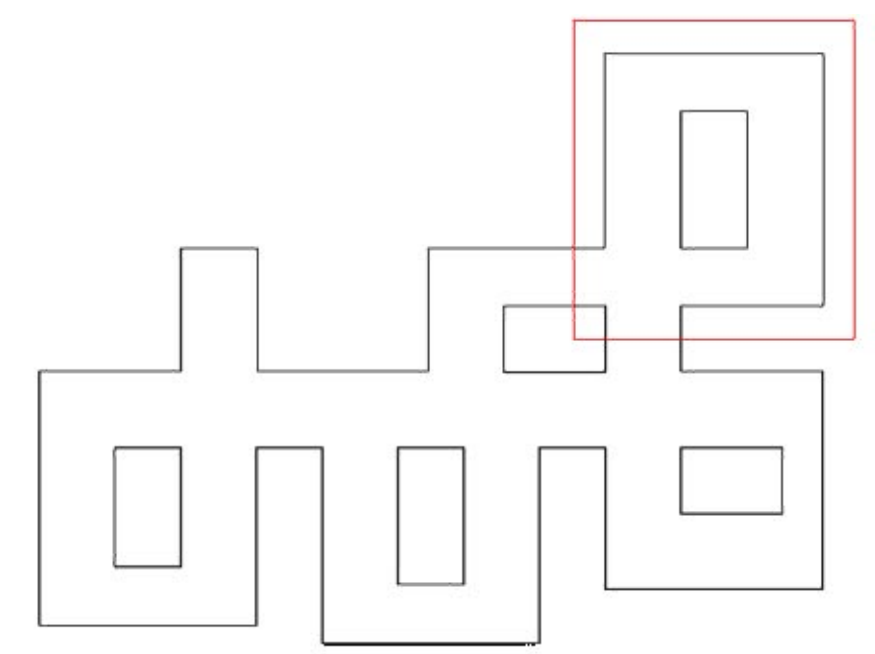
1. Vestibulis
2. Receptija / centro informacija
3. Konferencijų salė
4. Apsaugos patalpa / gaisrinė signalizacija
5. Kavinė - baras
6. Rūbinė
7. Valgykla
8. Kavinės virtuvė
9. Konferencijų salės pagalb. patalpa
10. Liftų holas
11. Laiptinė
12. WC
13. Studentų darbo vietos
14. Pasitarimų kambariai

1 aukšto vestibulio plano detalizacija M 1:100





Interjero vizualizacija. Mokslinių bendradarbių darbo vietos



PATALPŲ EKSPLIKACIJA:

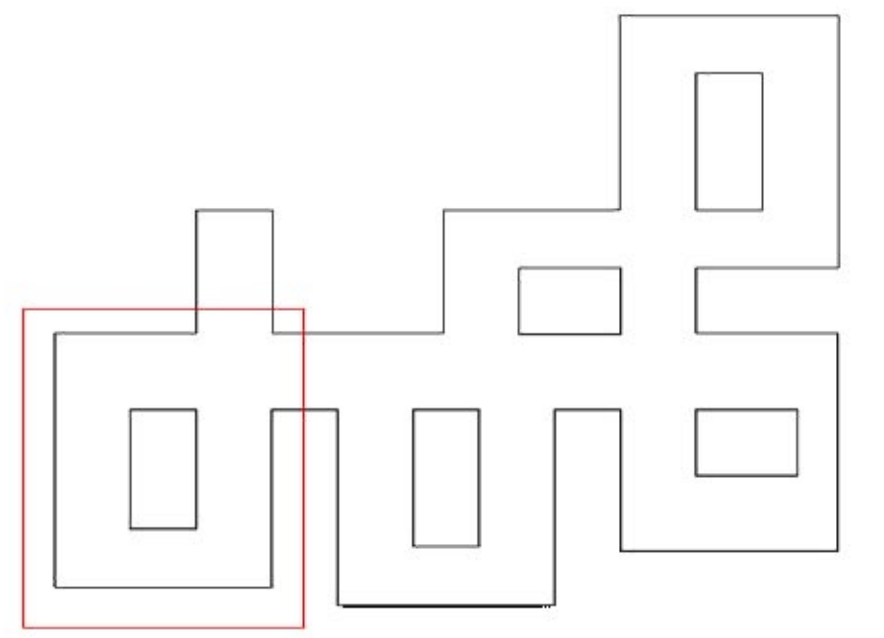
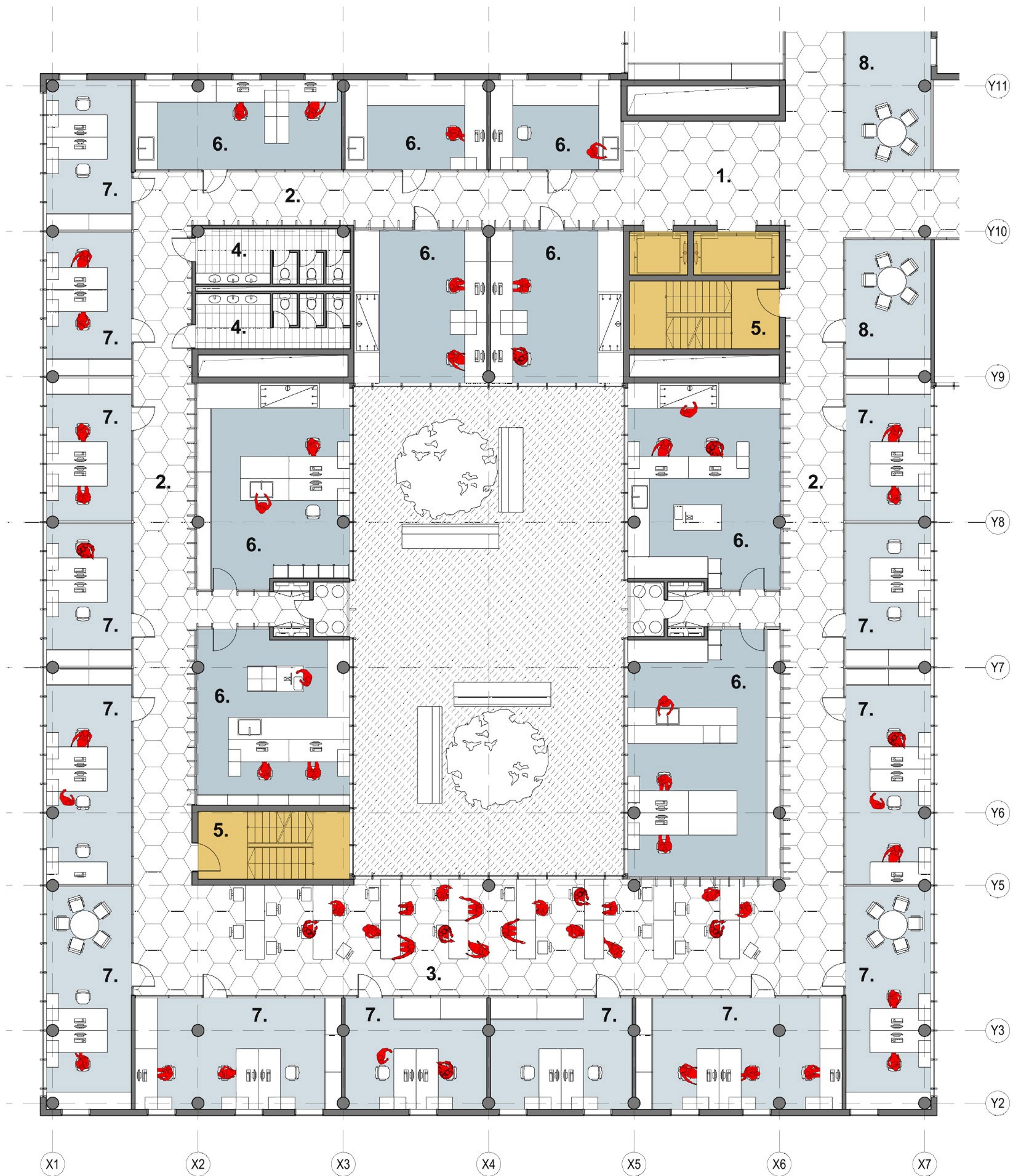
1. Liftų holas
2. Koridoriai
3. Studentų darbo vietos
4. WC
5. Laiptinės
6. Skyriaus vedėjų kabinetai
7. Mokslo darbuotojų kabinetai
8. Instituto skyriaus laboratorijos

2 aukšto VU taikomųjų mokslų instituto plano detalizacija M 1:100





Interjero vizualizacija. Studentų darbo vietos



PATALPŲ EKSPLIKACIJA:

1. Liftų holas
2. Koridoriai
3. Studentų darbo vietos
4. WC
5. Laiptinės
6. Chemijos fakulteto laboratorijos
7. Chemijos fakulteto darbuotojų kabinetai
8. Poilsio patalpa

3 aukšto Chemijos fakulteto plano detalizacija M 1:100

