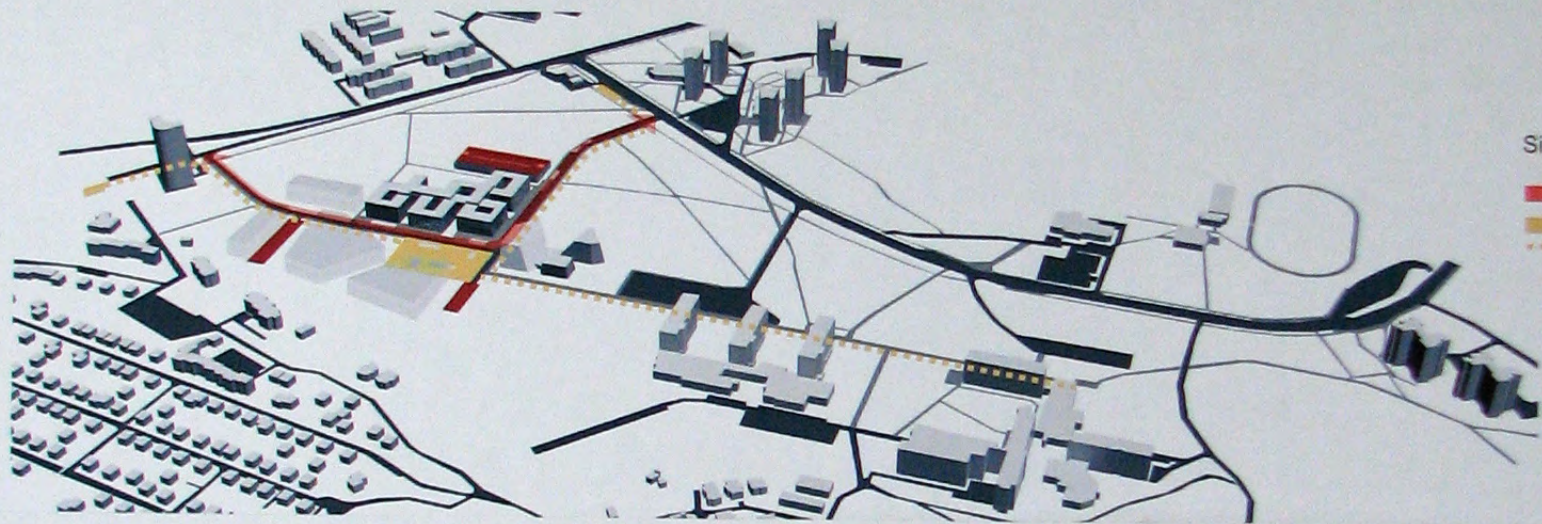
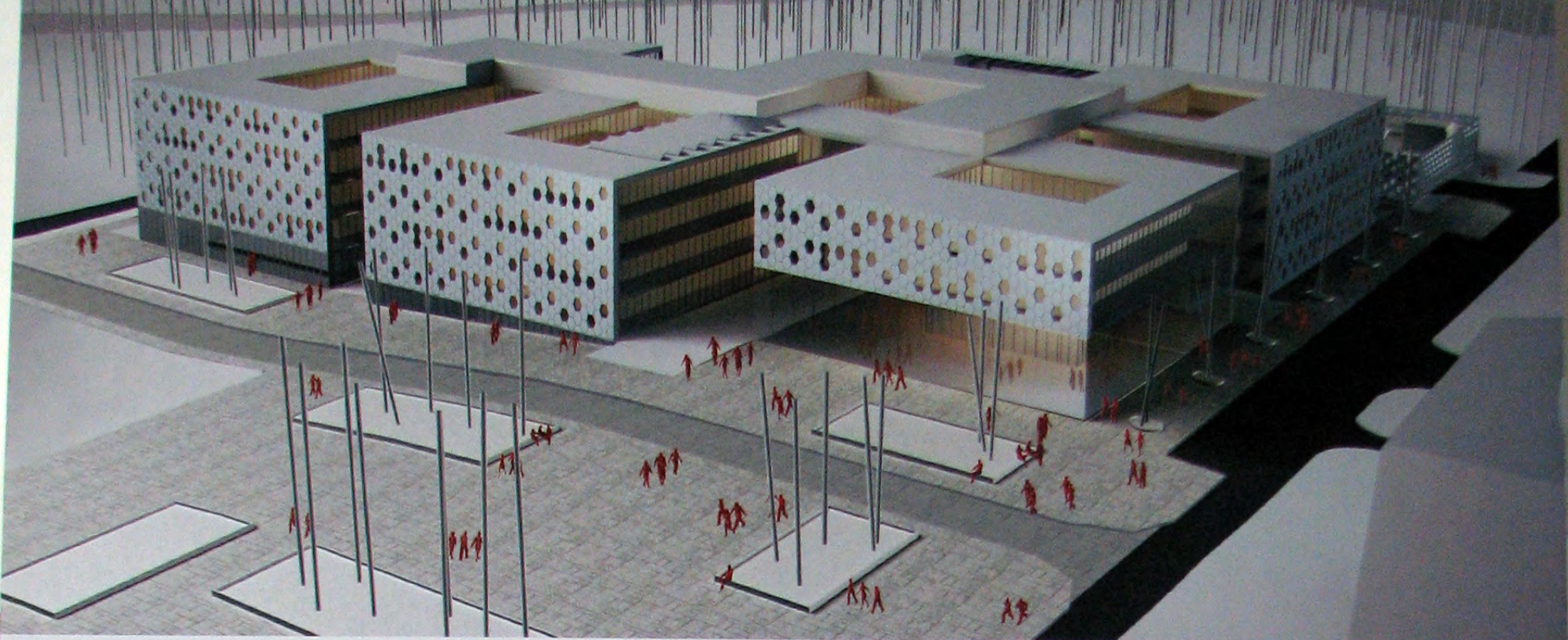
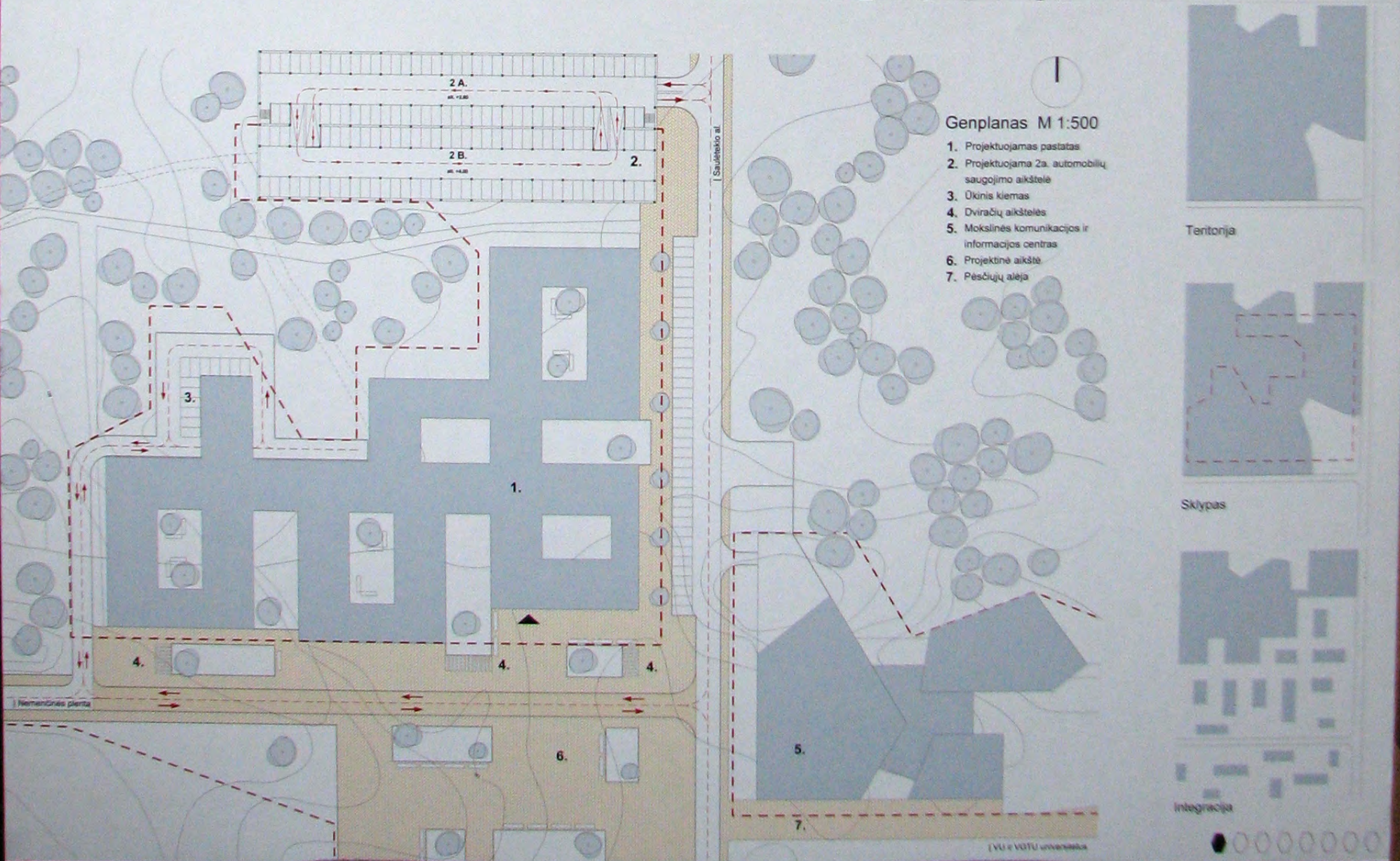


Nacionalinis fizinių ir technologijos mokslų centras 414VKS



Situacijos schema

- Automobilių srutis
- Pėsčiųjų srutis



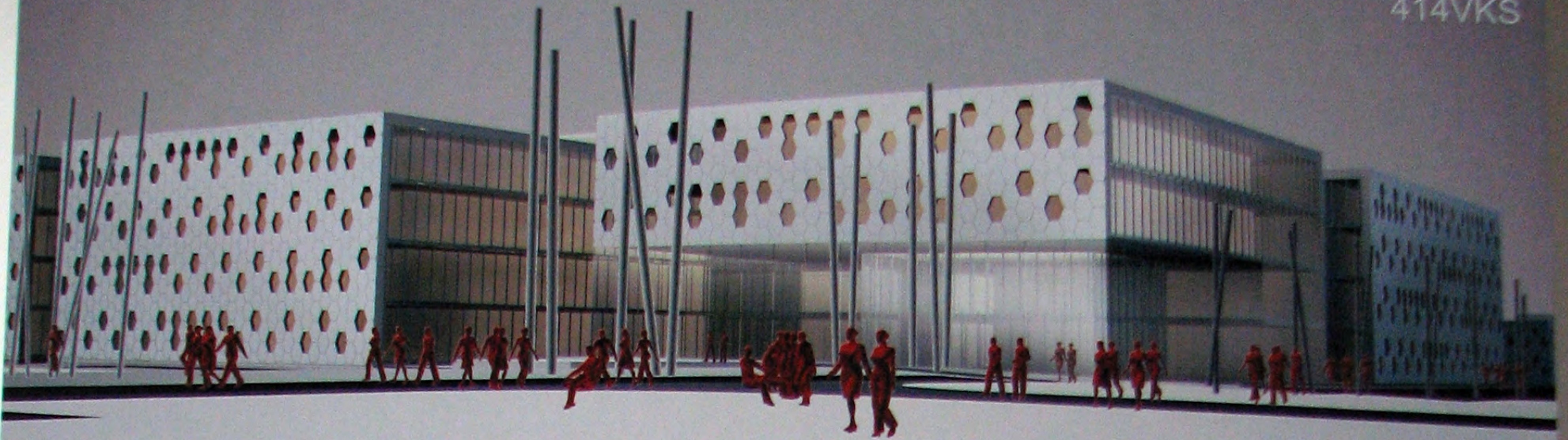
Genplanas M 1:500

1. Projektuojamas pastatas
2. Projektuojama 2a. automobilių saugojimo aikštė
3. Ūkinis kiemas
4. Dviračių aikštelės
5. Mokslinės komunikacijos ir informacijos centras
6. Projektinė aikštė
7. Pėsčiųjų alėja

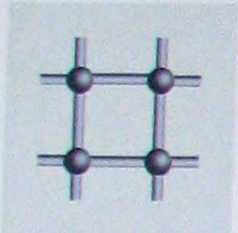
Tentorija

Sklypas

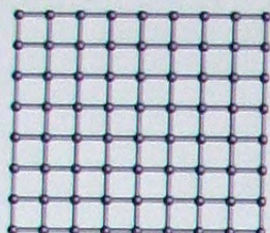
Integracija



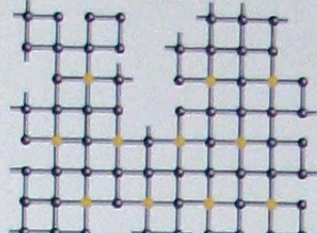
Pastato planinės struktūros idėja



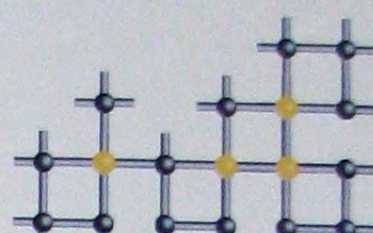
Kubinės gardelės plokštuminis atvaizdas kaip architektūrinės idėjos pamatas



Medžiagos mikrostruktūra kaip universalumo ir paprastumo pavyzdys



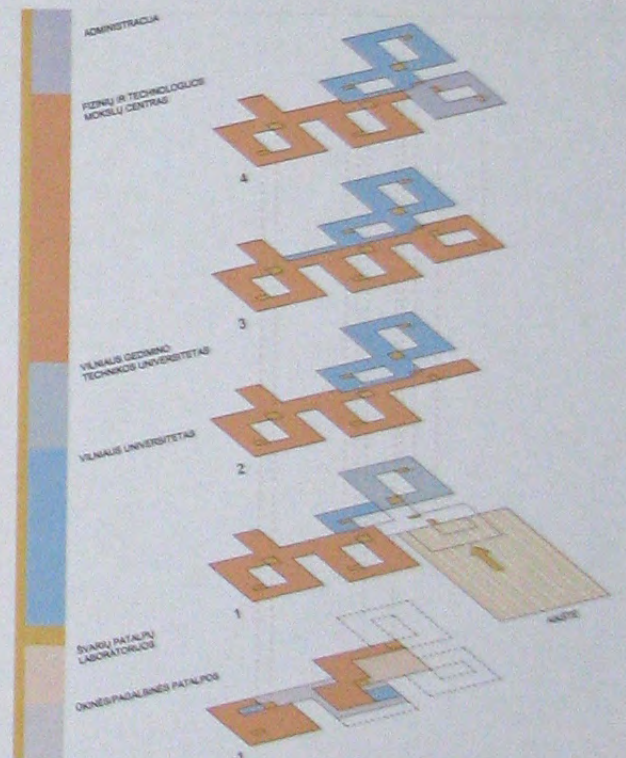
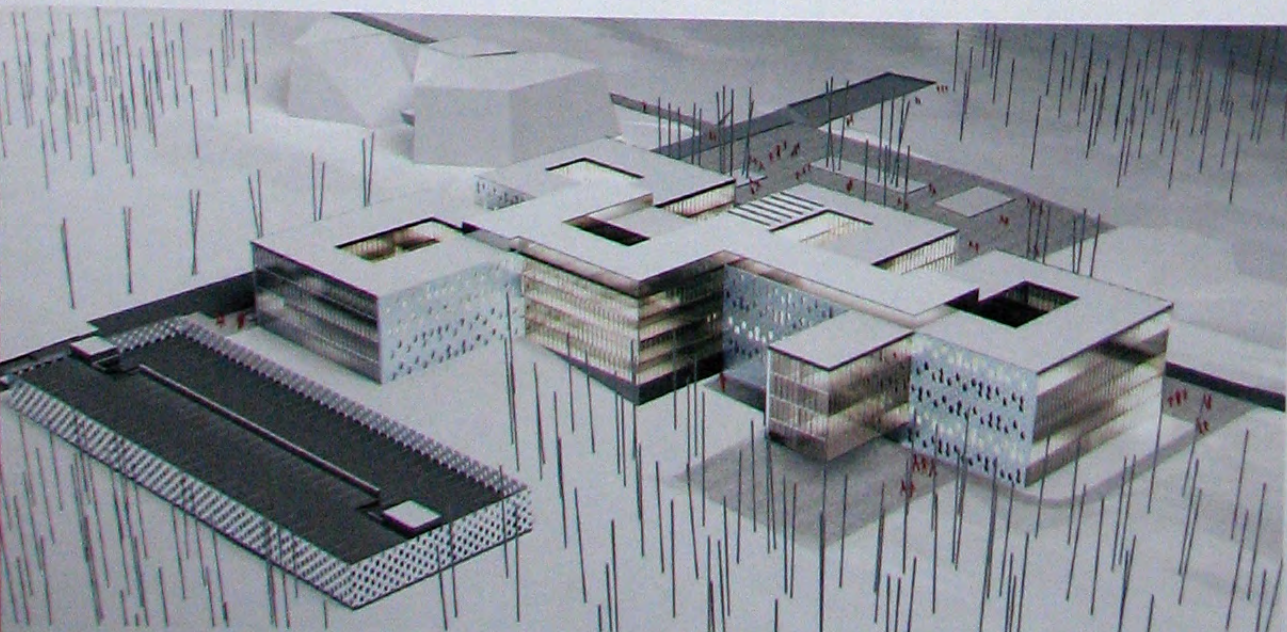
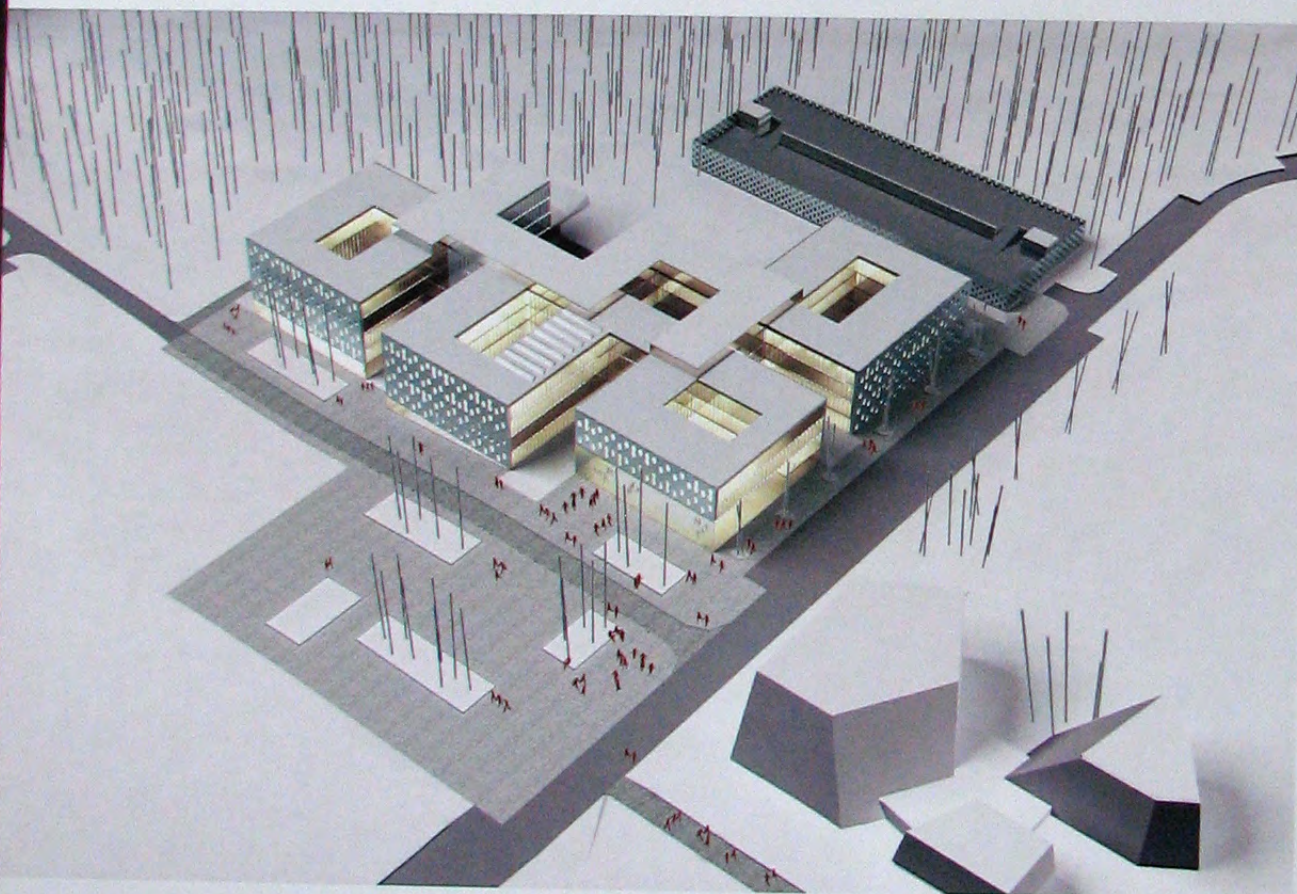
Struktūros pakeitimai įaukia kokybinius ir kiekybinius sistemos pokyčius



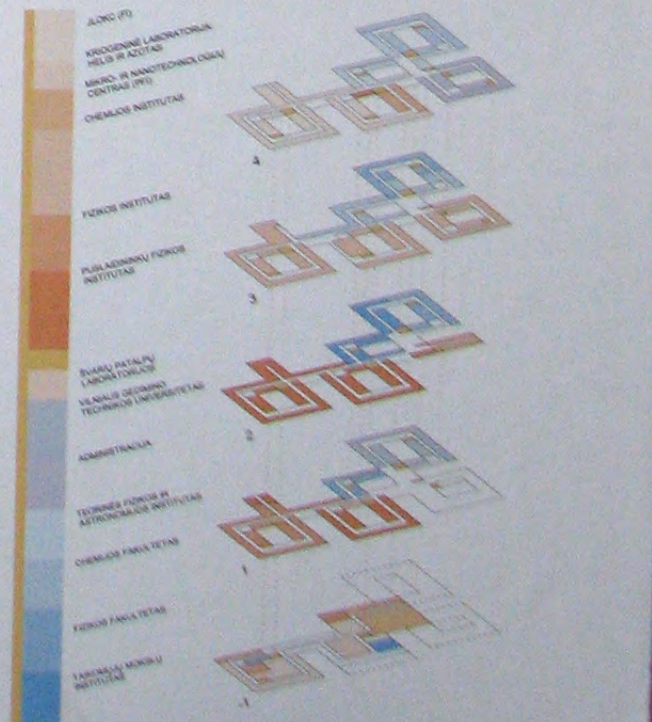
Komunikacijos – vertikalūs ir horizontalūs ryšiai funkcinėje statinio sistemoje, kaip atomai kristalinėje gardelėje įkūnija pagrindines architektūrinės idėjos savybės



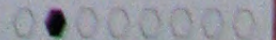
Pastato planinės struktūros koncepcija kaip lakoniškumo ir universalumo simbolis



Mokslo įstaigų schema



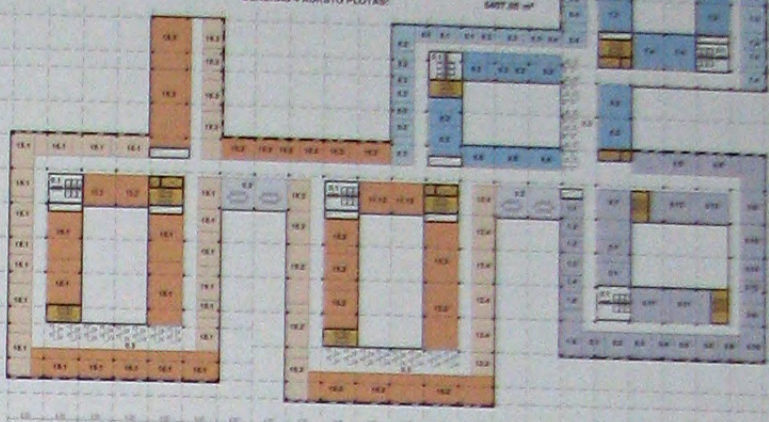
Institutų ir fakultetų schema





4 AUKŠTO EKSPLIKACIJA:

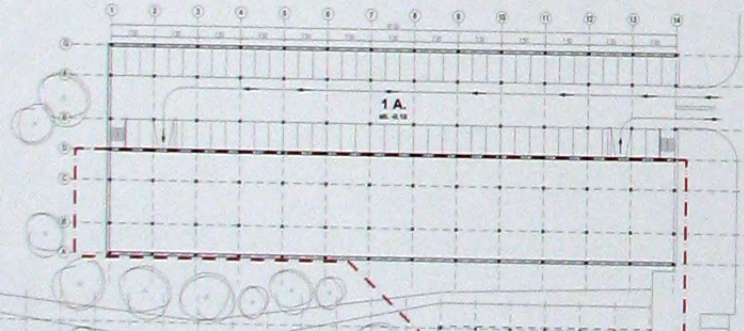
Table detailing the 4th floor plan, including room numbers, names, and areas. It lists administrative offices, laboratory spaces, and common areas.



4 aukšto planas M 1:500

1 AUKŠTO EKSPLIKACIJA:

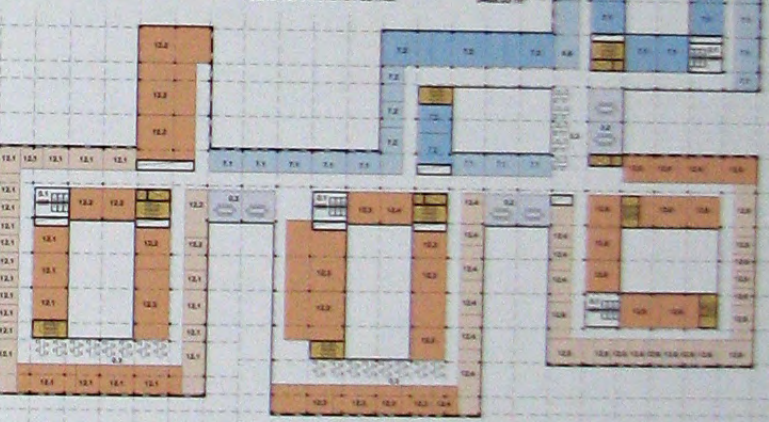
Table detailing the 1st floor plan, including room numbers, names, and areas. It lists various laboratory spaces, administrative offices, and common areas.



1 aukšto planas M 1:500

3 AUKŠTO EKSPLIKACIJA:

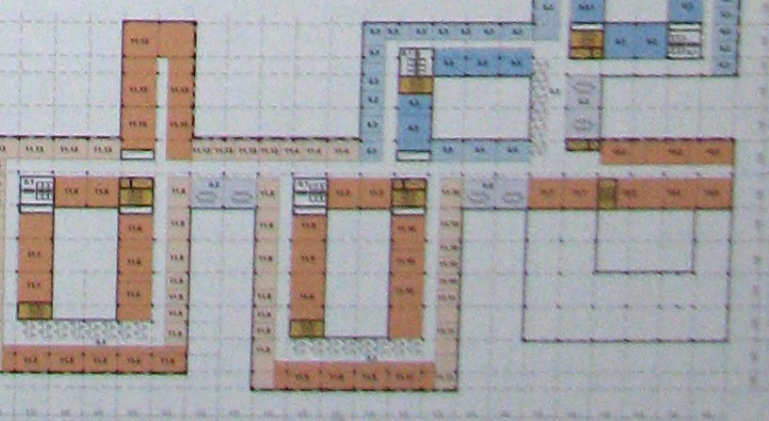
Table detailing the 3rd floor plan, including room numbers, names, and areas. It lists laboratory spaces, administrative offices, and common areas.



3 aukšto planas M 1:500

2 AUKŠTO EKSPLIKACIJA:

Table detailing the 2nd floor plan, including room numbers, names, and areas. It lists laboratory spaces, administrative offices, and common areas.



2 aukšto planas M 1:500

COKOLINIO AUKŠTO EKSPLIKACIJA:

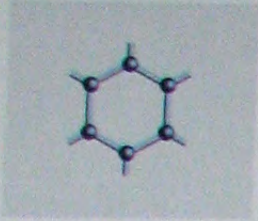
Table detailing the ground floor plan, including room numbers, names, and areas. It lists administrative offices, common areas, and structural elements.



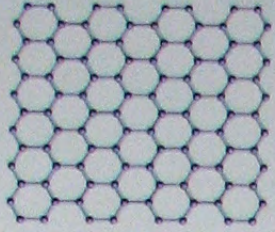
Cokolinio aukšto planas M 1:500

Fasado struktūros idėja

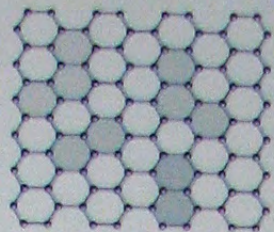
414VKS



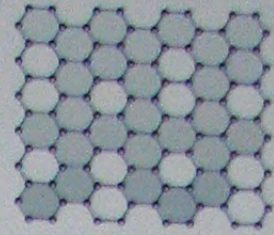
Šešiakampė kristalinė gardelė kartu su kubine dažniausiai pasitaiko gamtoje



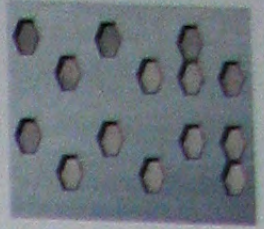
Šešiakampė gardelių sistema simbolizuoja tvarkos ir estetikos pavyzdį



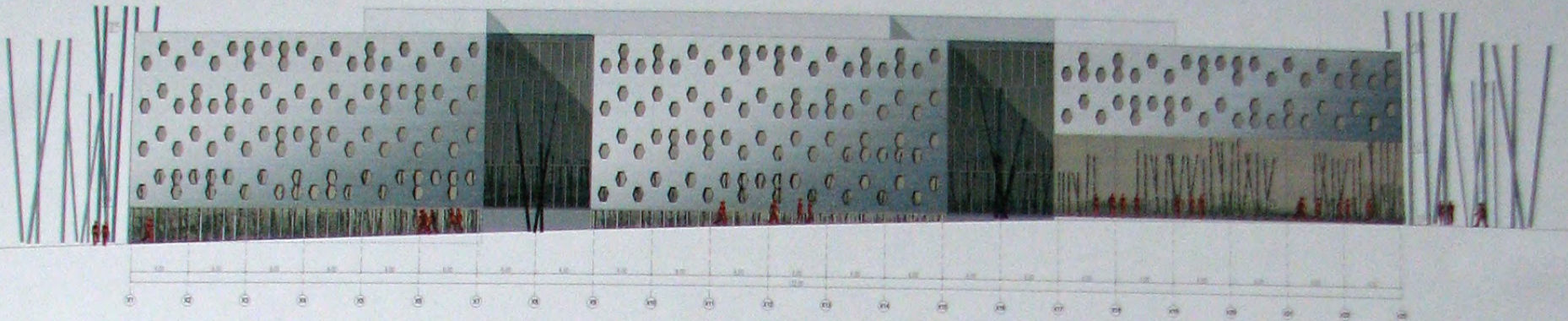
Idėjos universalumas leidžia maksimaliai pritaikyti erdves mokyklos poreikiams



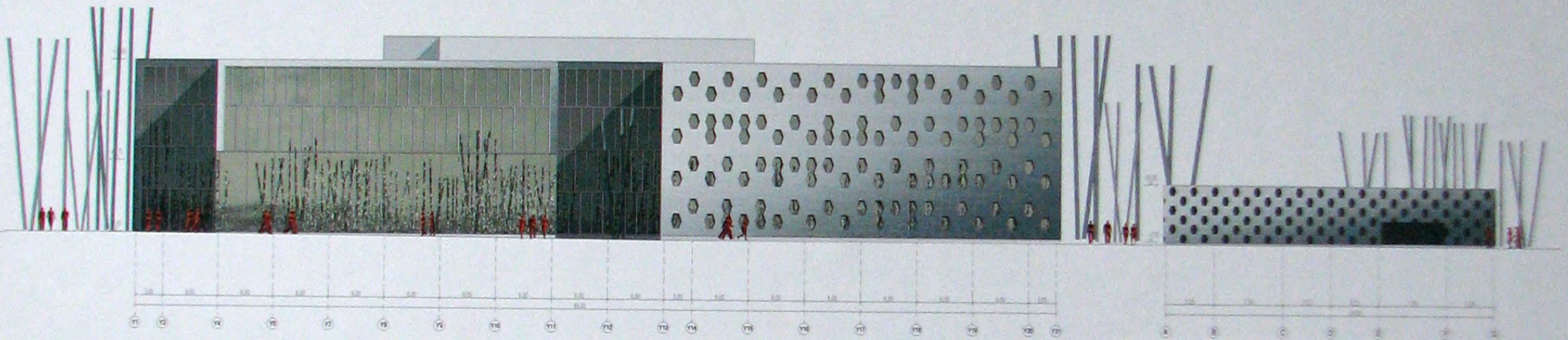
Fasado koncepcijos panašumas su grafeno struktūra - vienos iš moderniausių XXI amžiaus medžiagos struktūrų, pabrėžia pastato paskirties modernumą ir inovatyvumą



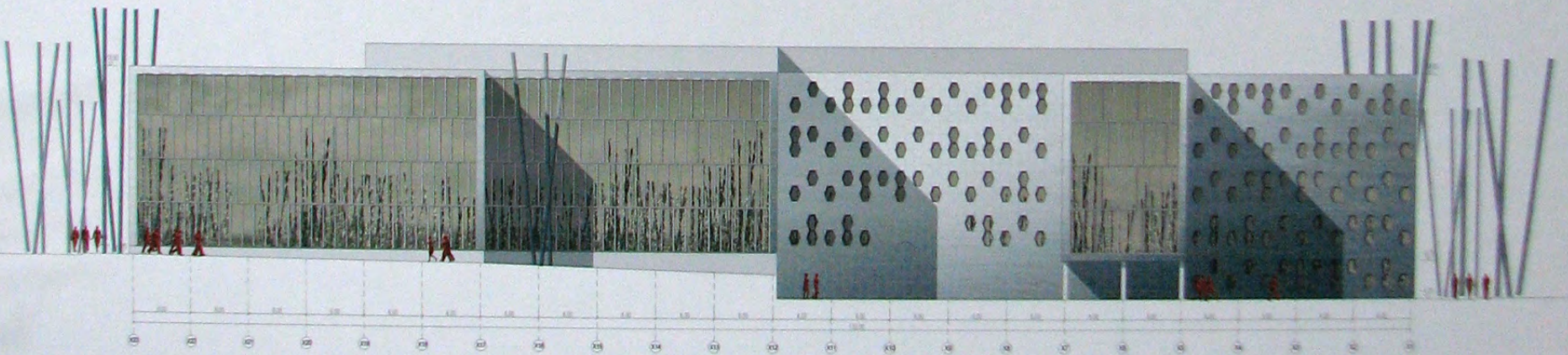
Fasado išraiška kaip mokyklos ir technologijų modernumo simbolis



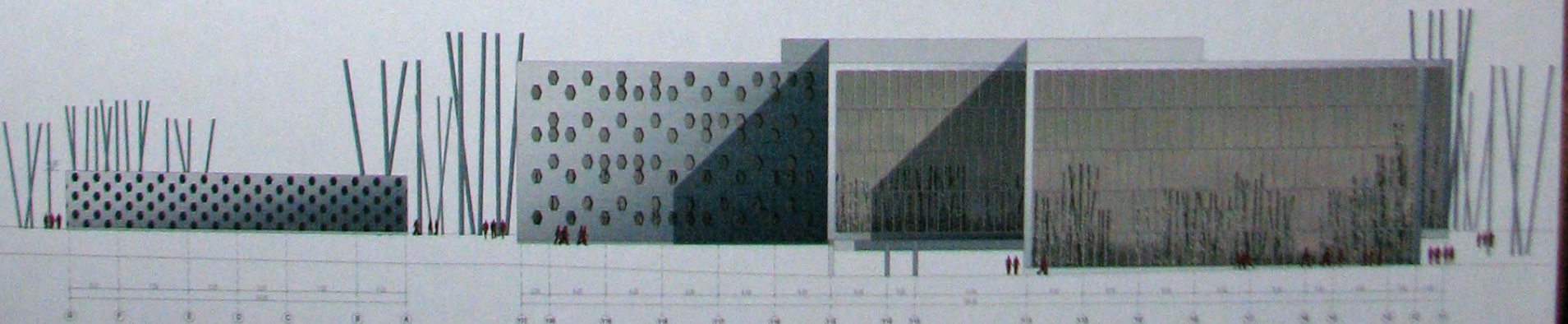
Fasadas tarp ašių "X1-X23" M 1:250



Fasadas tarp ašių "Y1-X21" M 1:250



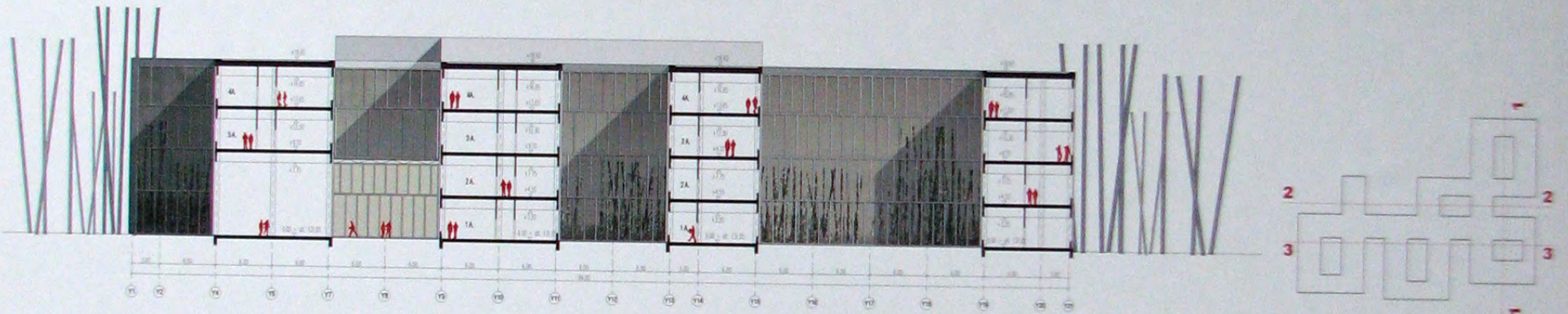
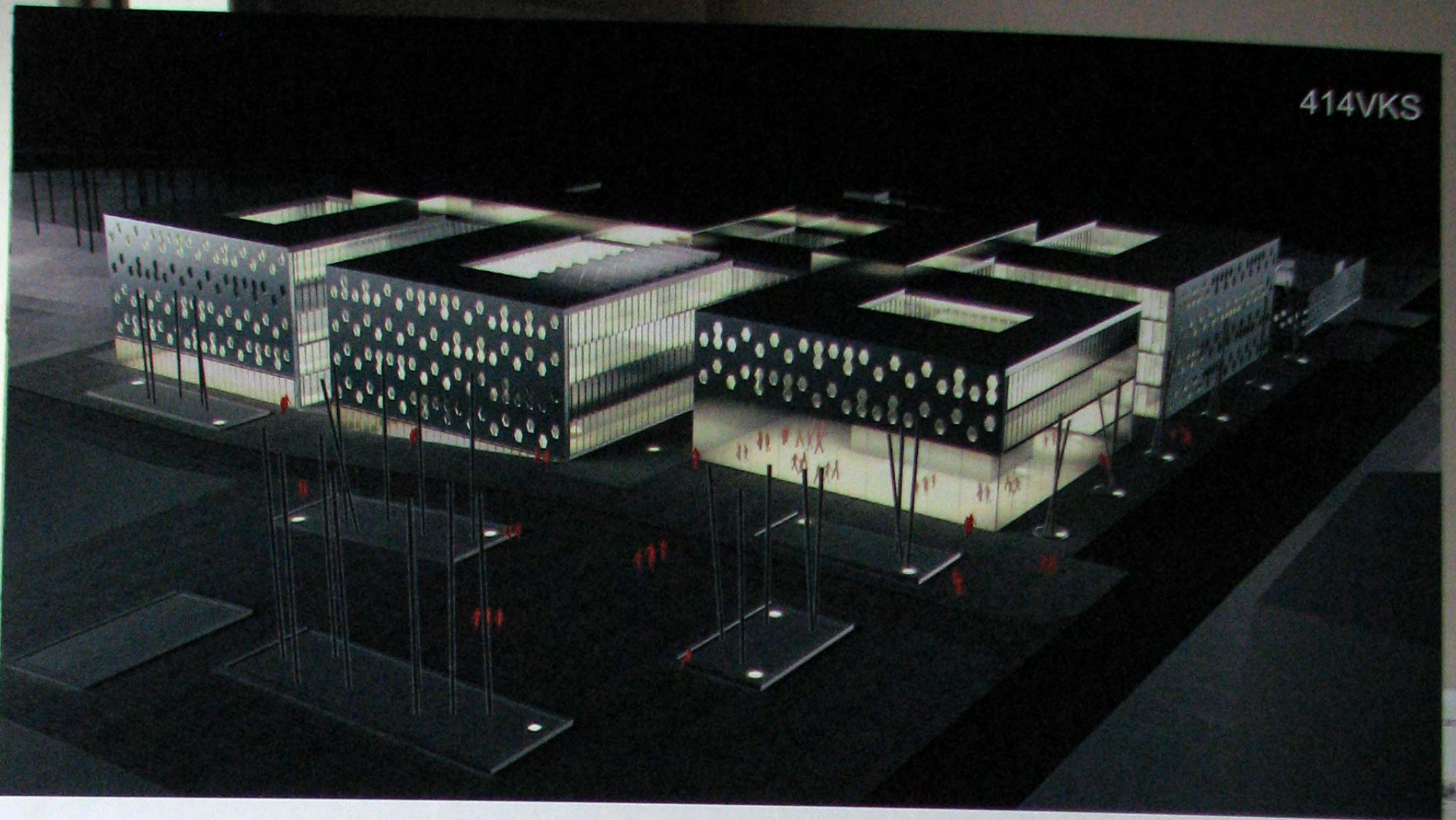
Fasadas tarp ašių "X23-X1" M 1:250



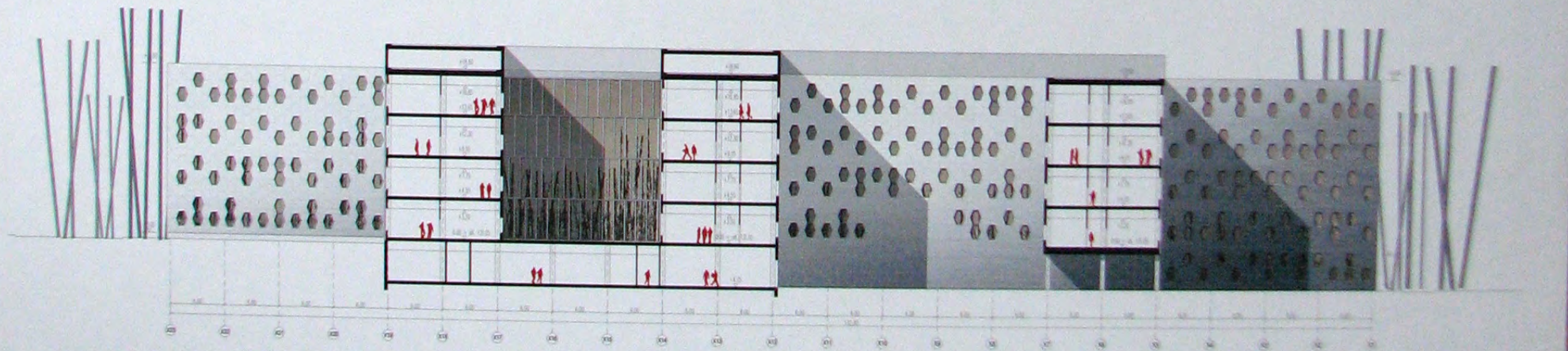
Fasadas tarp ašių "Y21-Y1" M 1:250



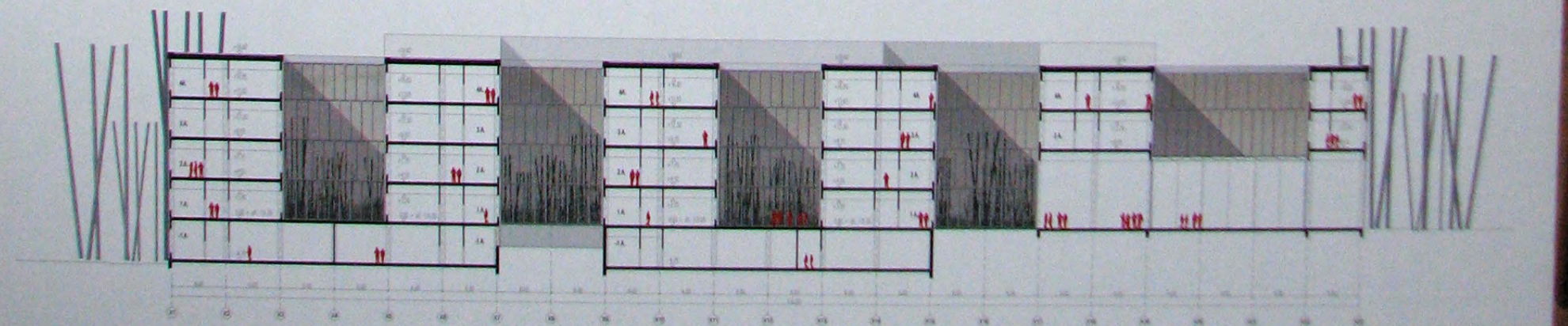
414VKS



Pjūvis "1-1" M 1:250



Pjūvis "2-2" M 1:250

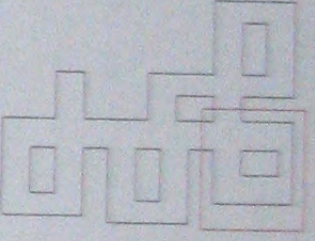
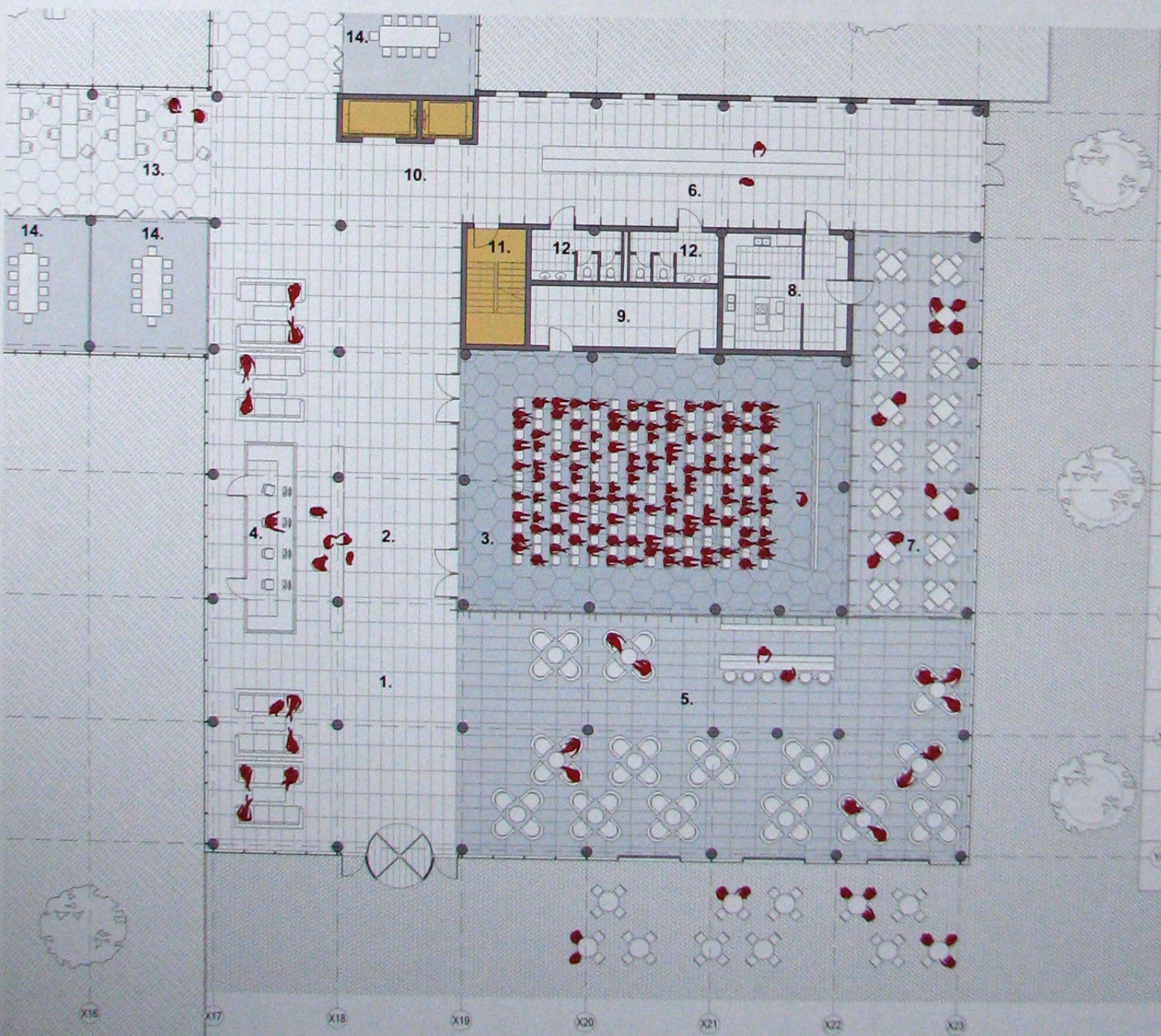


Pjūvis "3" M 1:250





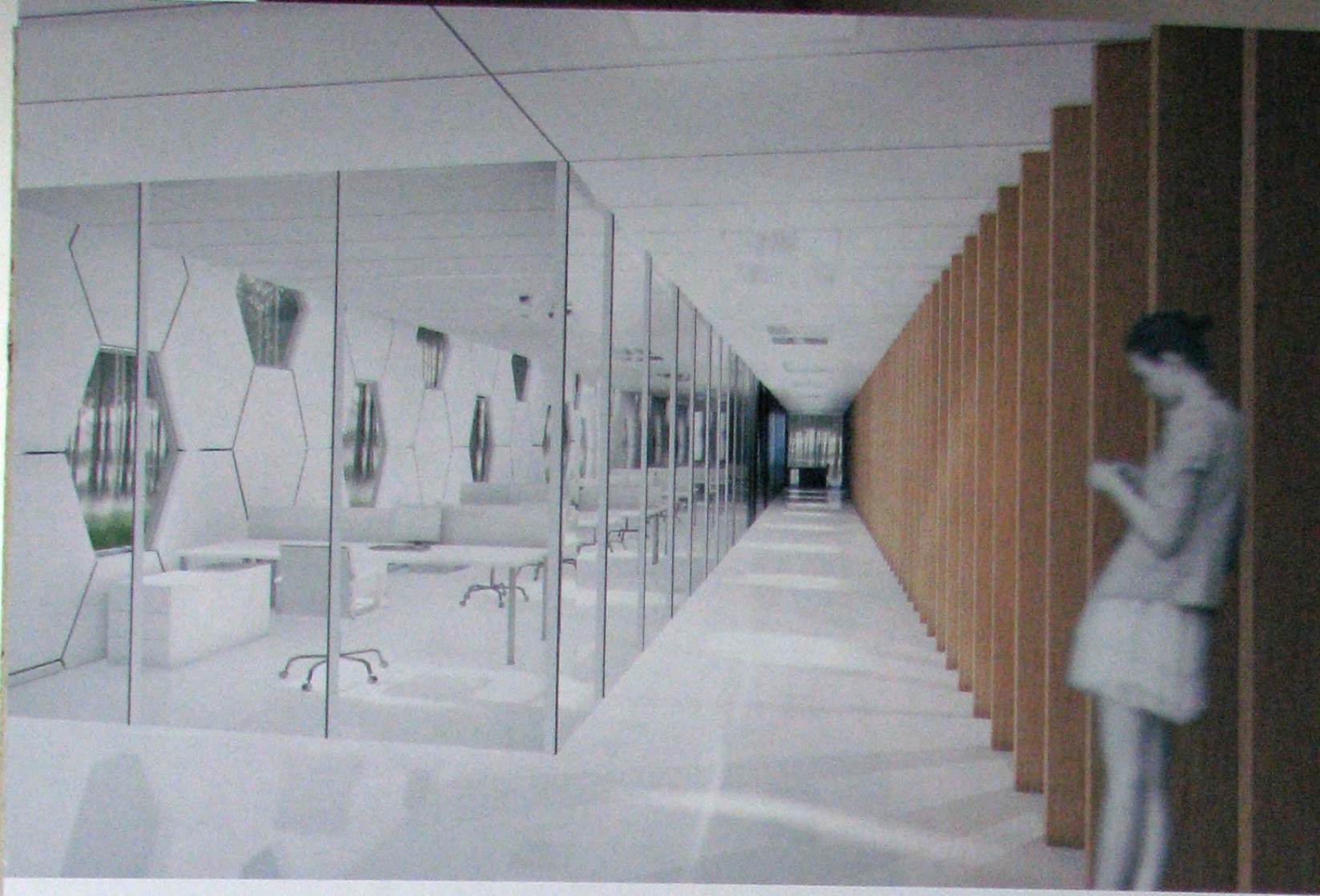
Interjero vizualizacija. Iėjimo holas



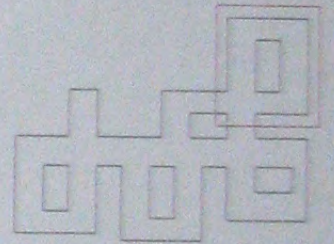
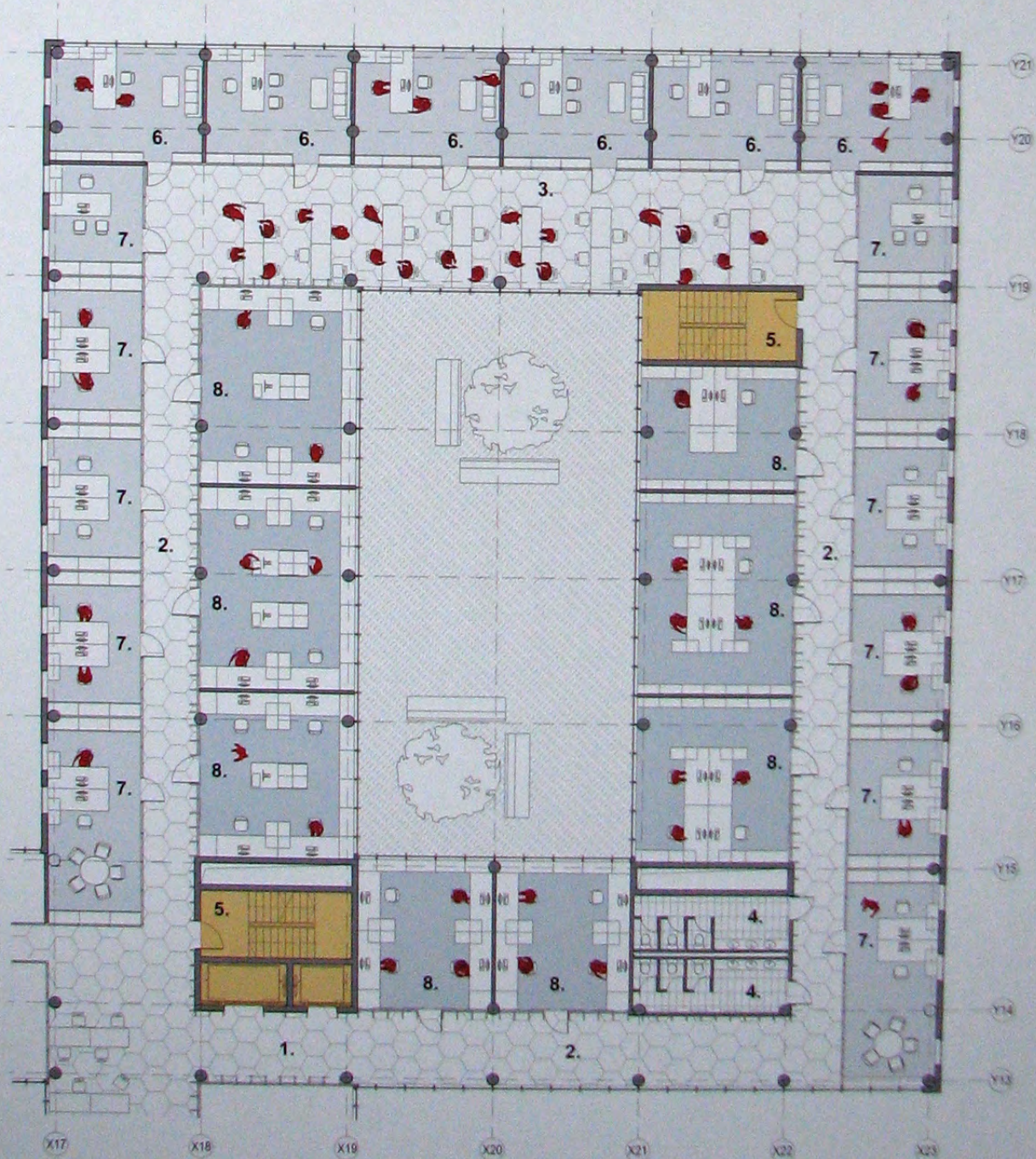
- PATALPŲ EKSPLIKACIJA:**
1. Vestibiulis
 2. Receptija / centro informacija
 3. Konferencijų salė
 4. Apsaugos patalpa / gaisrinė signalizacija
 5. Kavinė - baras
 6. Rūbinė
 7. Valgykla
 8. Kavinės virtuvė
 9. Konferencijų salės pagalb. patalpa
 10. Liftų holas
 11. Laiptinė
 12. WC
 13. Studentų darbo vietos
 14. Pasitarimų kambariai

1 aukšto vestibulio plano detalizacija M 1:100





Interjero vizualizacija. Mokslinių bendradarbių darbo vietos



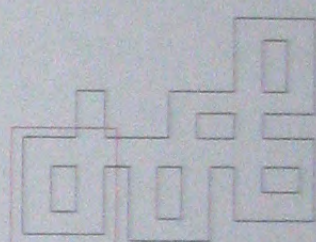
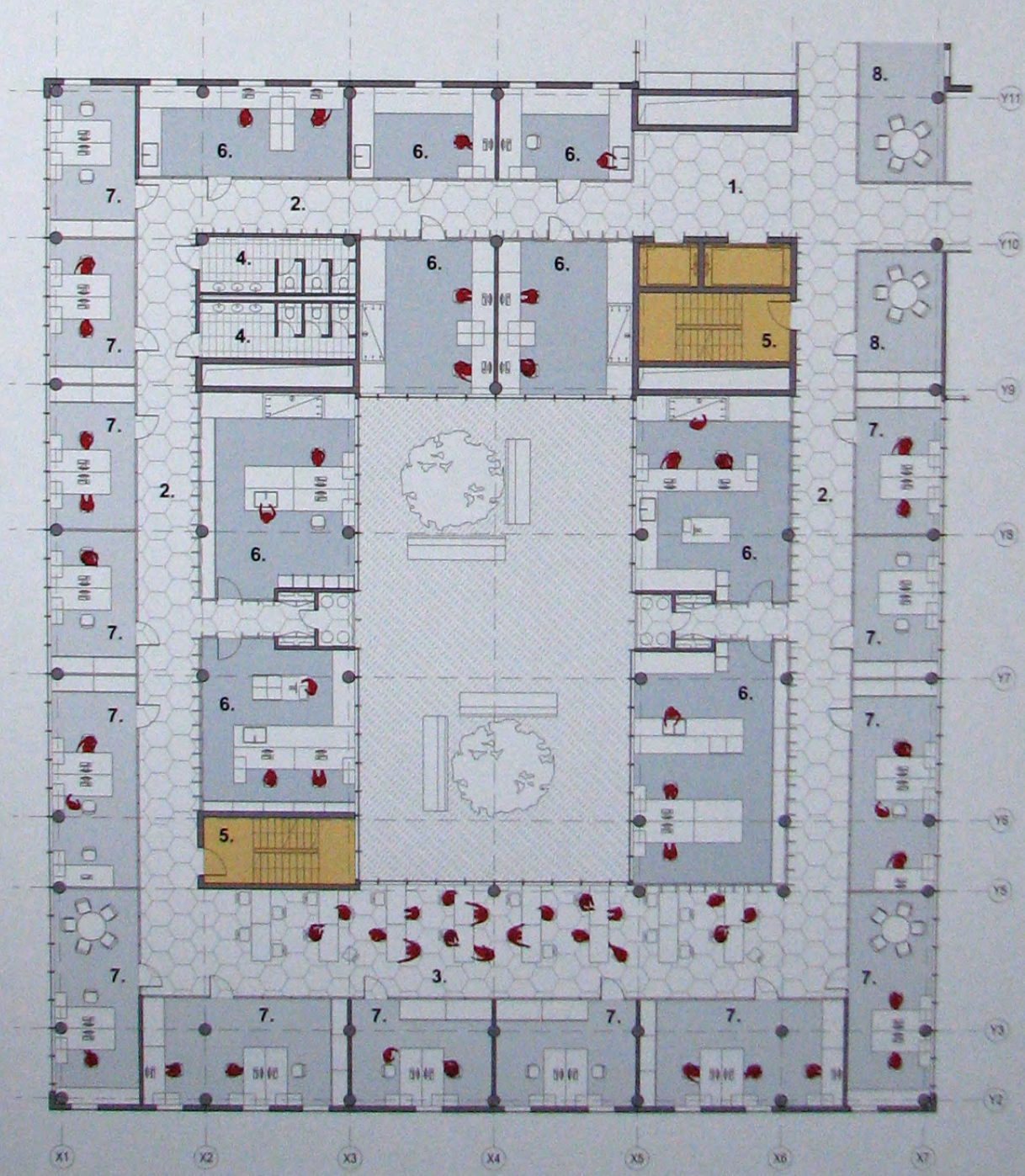
PATALPŲ EKSPLIKACIJA:

1. Liftų holas
2. Koridoriai
3. Studentų darbo vietos
4. WC
5. Laiptinė
6. Skyriaus vedėjų kabinetai
7. Mokslinio darbuotojų kabinetai
8. Instituto skyriaus laboratorijos

2 aukšto VU taikomųjų mokslų instituto plano detalizacija M 1:100



Interjero vizualizacija. Studentų darbo vietos



- PATALPŲ EKSPLIKACIJA:**
- 1. Liftų holas
 - 2. Koridoriai
 - 3. Studentų darbo vietos
 - 4. WC
 - 5. Laiptinės
 - 6. Chemijos fakulteto laboratorijos
 - 7. Chemijos fakulteto darbuotojų kabinetai
 - 8. Poilsio patalpa



