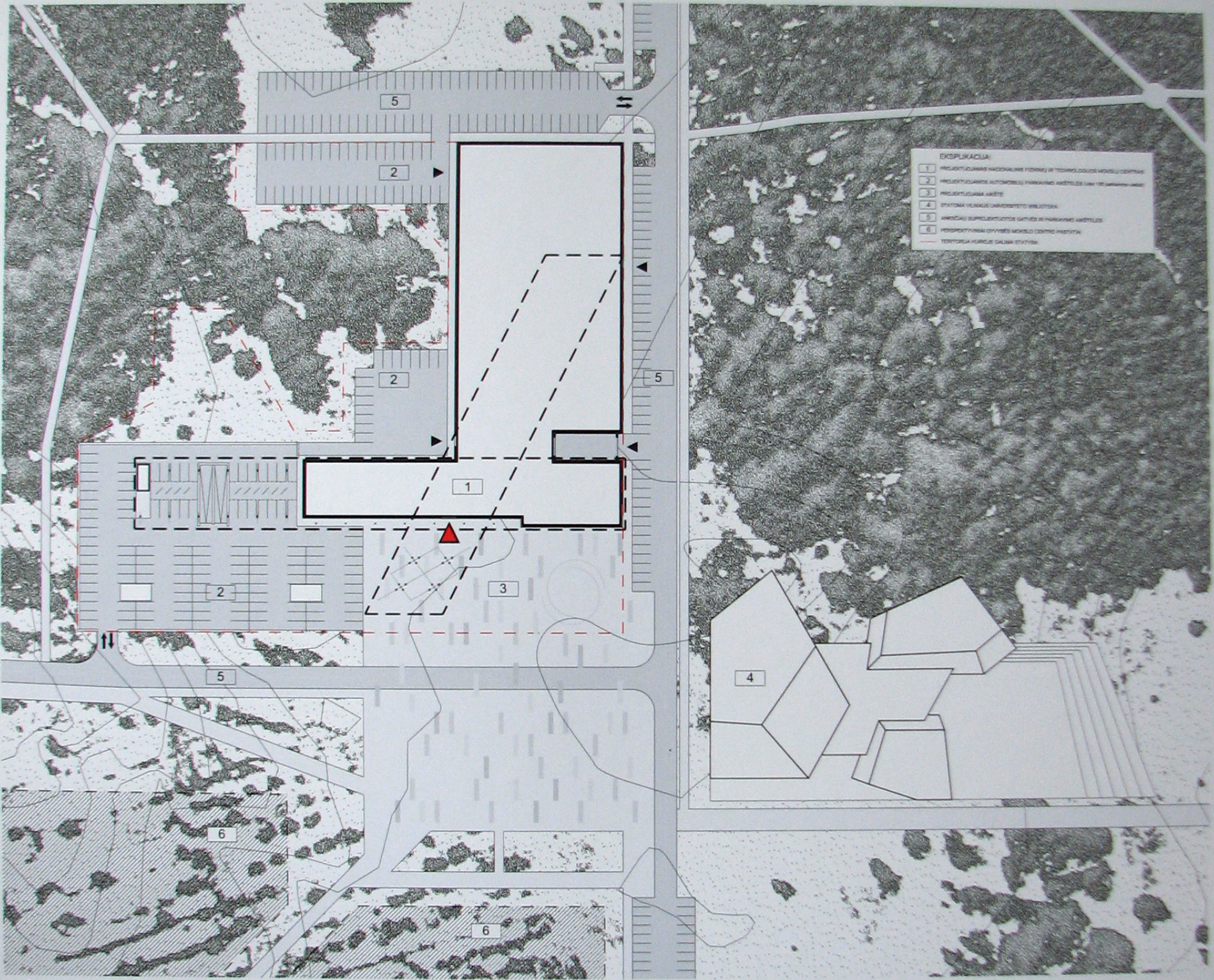


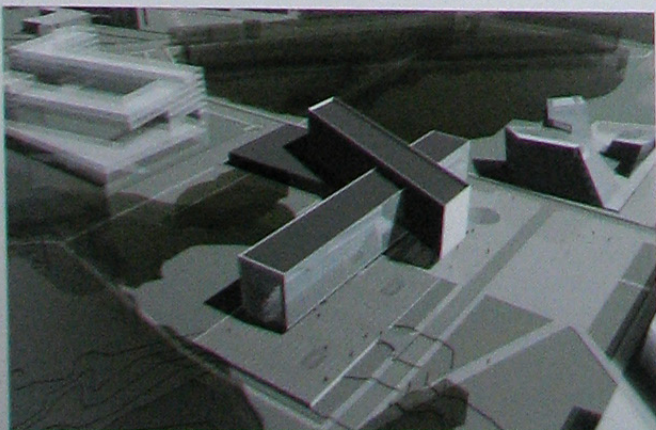
Vizualizacija - vaizdas | pagrindinį įėjimą

NACIONALINIS FIZINIŲ IR TECHNOLOGIJOS MOKSLŲ CENTRAS

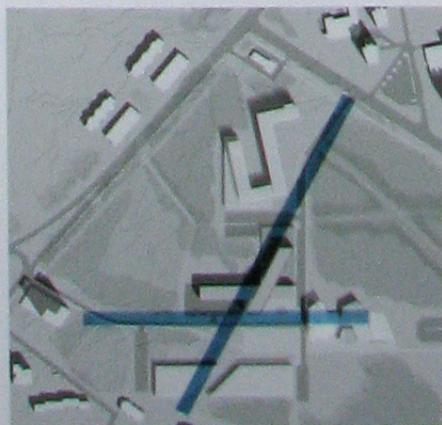


- EKSPLIKACIJA:
- 1 PROJEKTUJAMAS NACIONALINIS FIZINIŲ IR TECHNOLOGIJOS MOKSLŲ CENTRAS
 - 2 PROJEKTUJAMAS AUTOMOBILIŲ PARKAVIMO LAUKAS (1000 vieta)
 - 3 PROJEKTUJAMA AVIŽIŲ
 - 4 STATIONA YPANEKŲ LAUKAVIMAS
 - 5 AVIŽIŲ SUPPLEMENTUOTOS GATVĖS IR PARKAVIMO LAUKAI
 - 6 PERSPETYVINIŲ ŽYVŲŲ MOKSLŲ CENTRO PASTATAI
 - 7 TERRITORIA KURKŲ SAUKA STACIJA

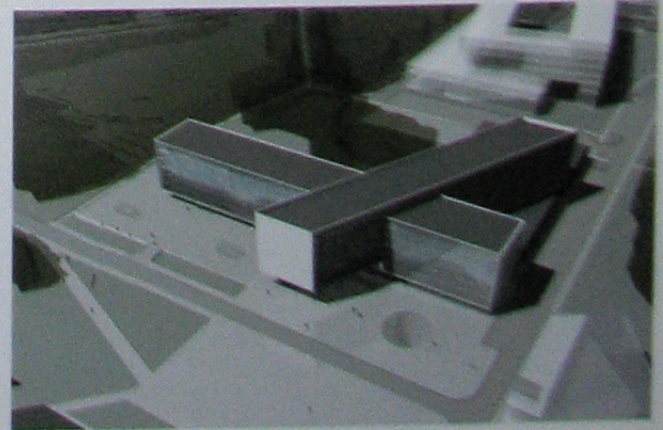
Genplanas 1:200



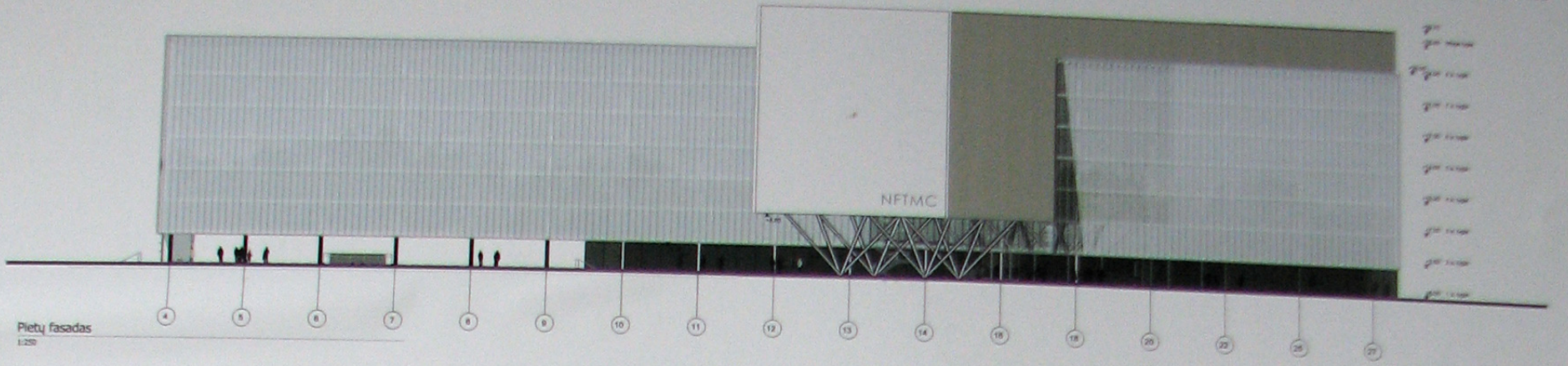
Vizualinė - tūrinė kompozicija



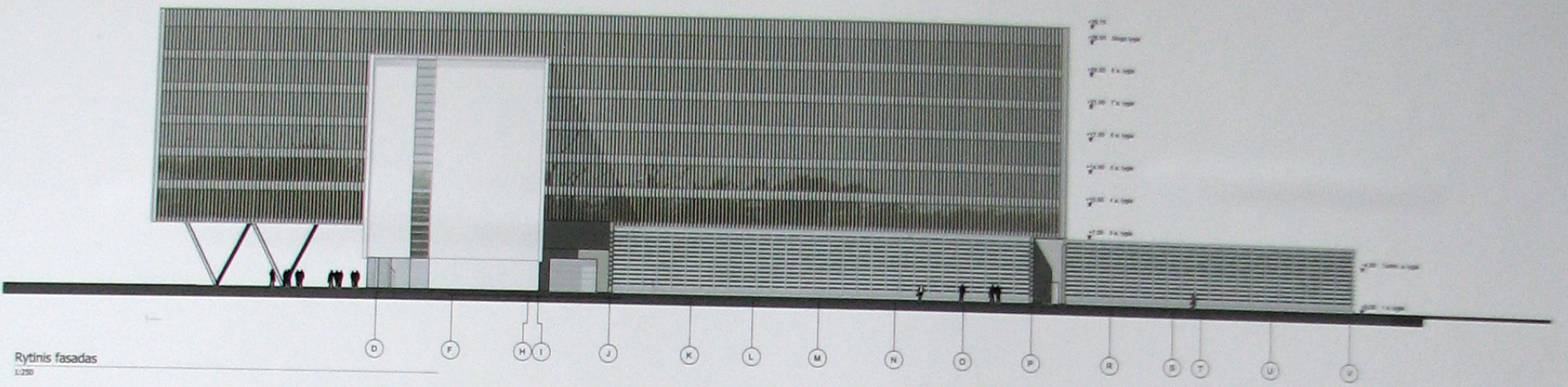
Situacijos schema, kompozicinės - vizualinės ašys



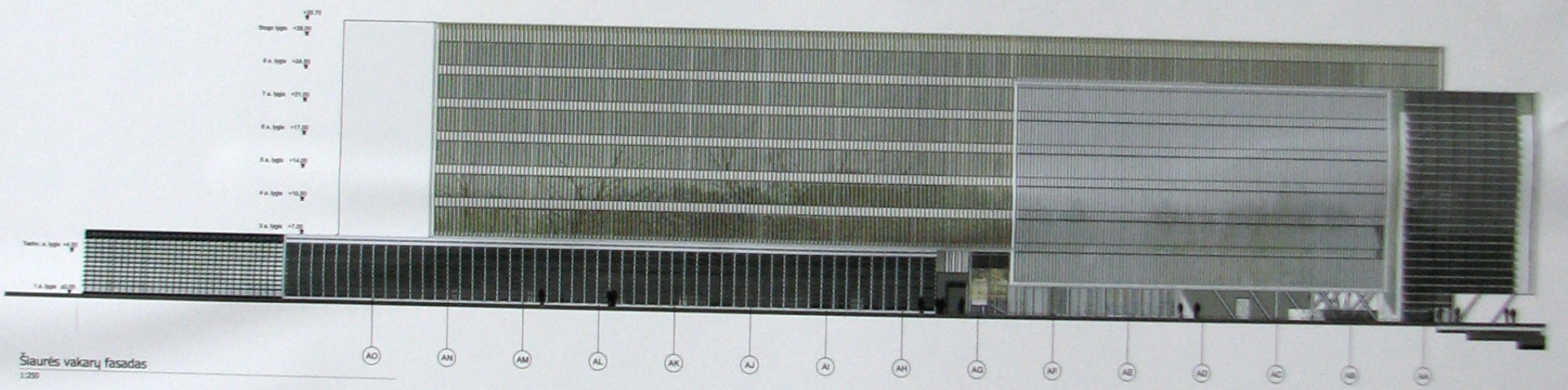
Vizualinė - tūrinė kompozicija



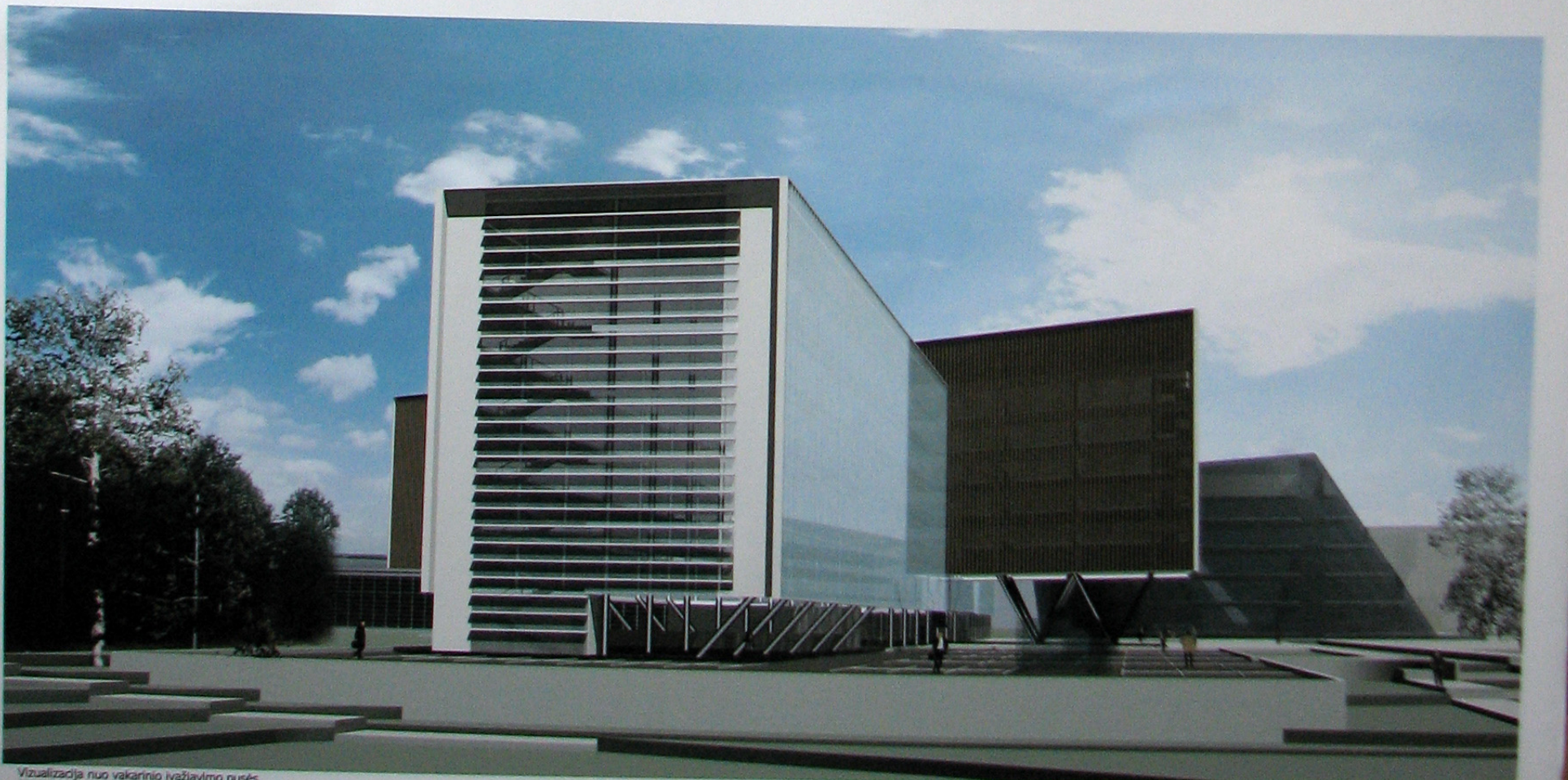
Pietų fasadas
 1:200



Rytinis fasadas
 1:200



Šiaurės vakarų fasadas
 1:200



Vizualizacija nuo vakarinio įvažiavimo pusės

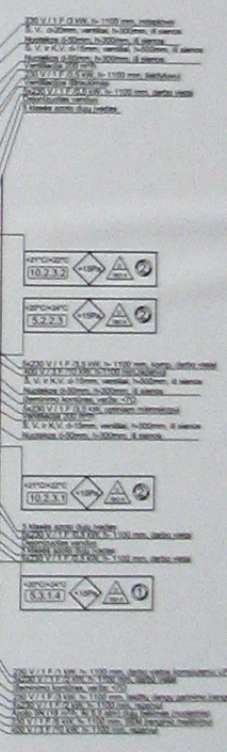
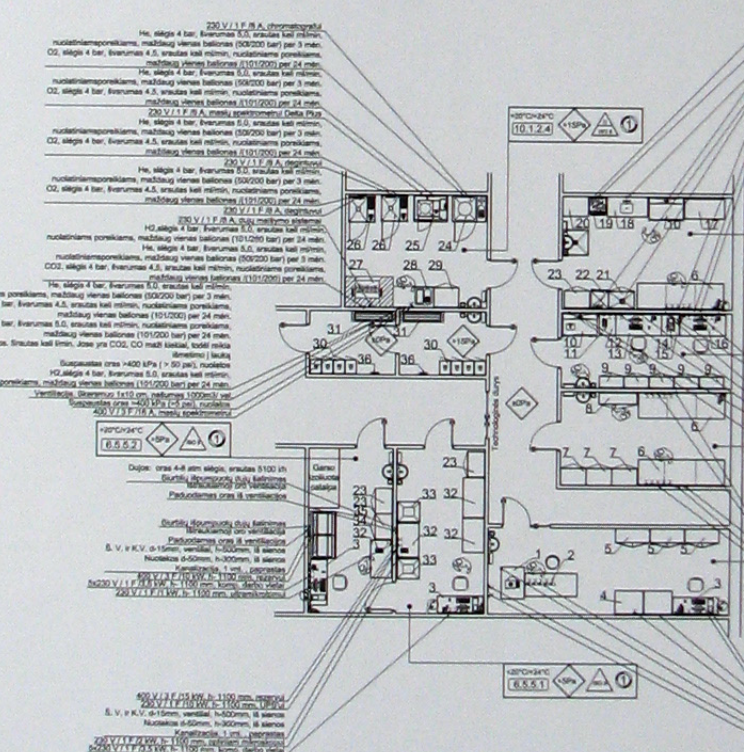
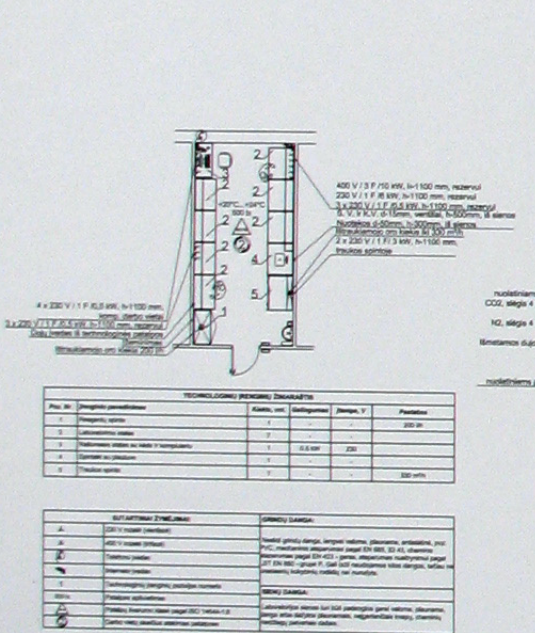


Išilginis pjūvis
1:250

Legend table for the longitudinal section, listing construction materials and details with their respective identification numbers.



Išilginis pasukto korpuso pjūvis
1:250

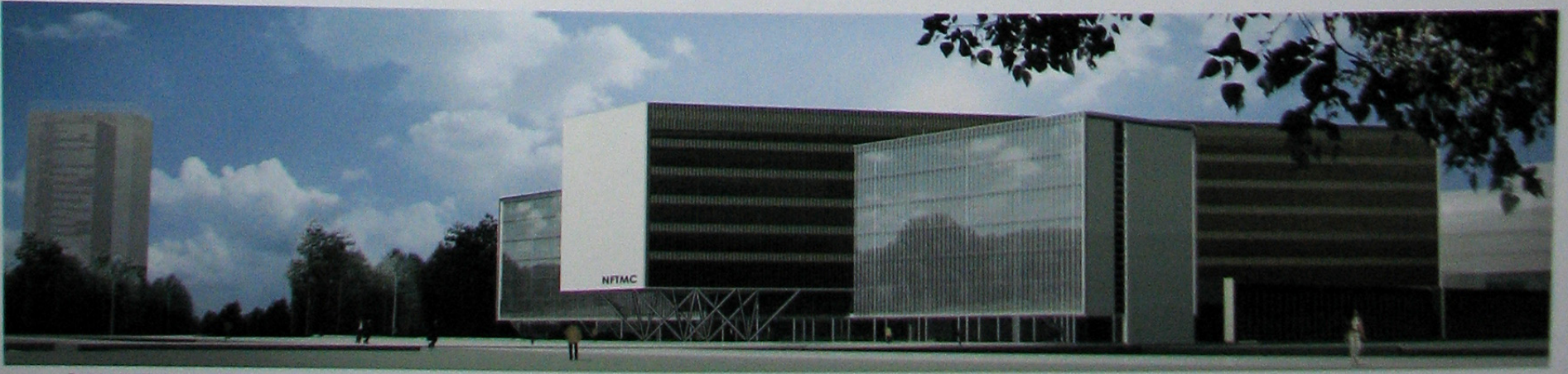


Technical data tables for doors and windows, including dimensions and specifications.

Paž. Nr.	Aprašymas	Matavimai	Pastaba
1	Apvalus, lygus	Ø 1000	200 mm
2	Apvalus, lygus	Ø 1000	200 mm
3	Apvalus, lygus	Ø 1000	200 mm
4	Apvalus, lygus	Ø 1000	200 mm
5	Apvalus, lygus	Ø 1000	200 mm

Standartinės laboratorijos planas
1:100

Mikroskopijos laboratorijų ties N-26 ašimis planas
1:100



Pastato vizualizacija nuo bibliotekos pusės

