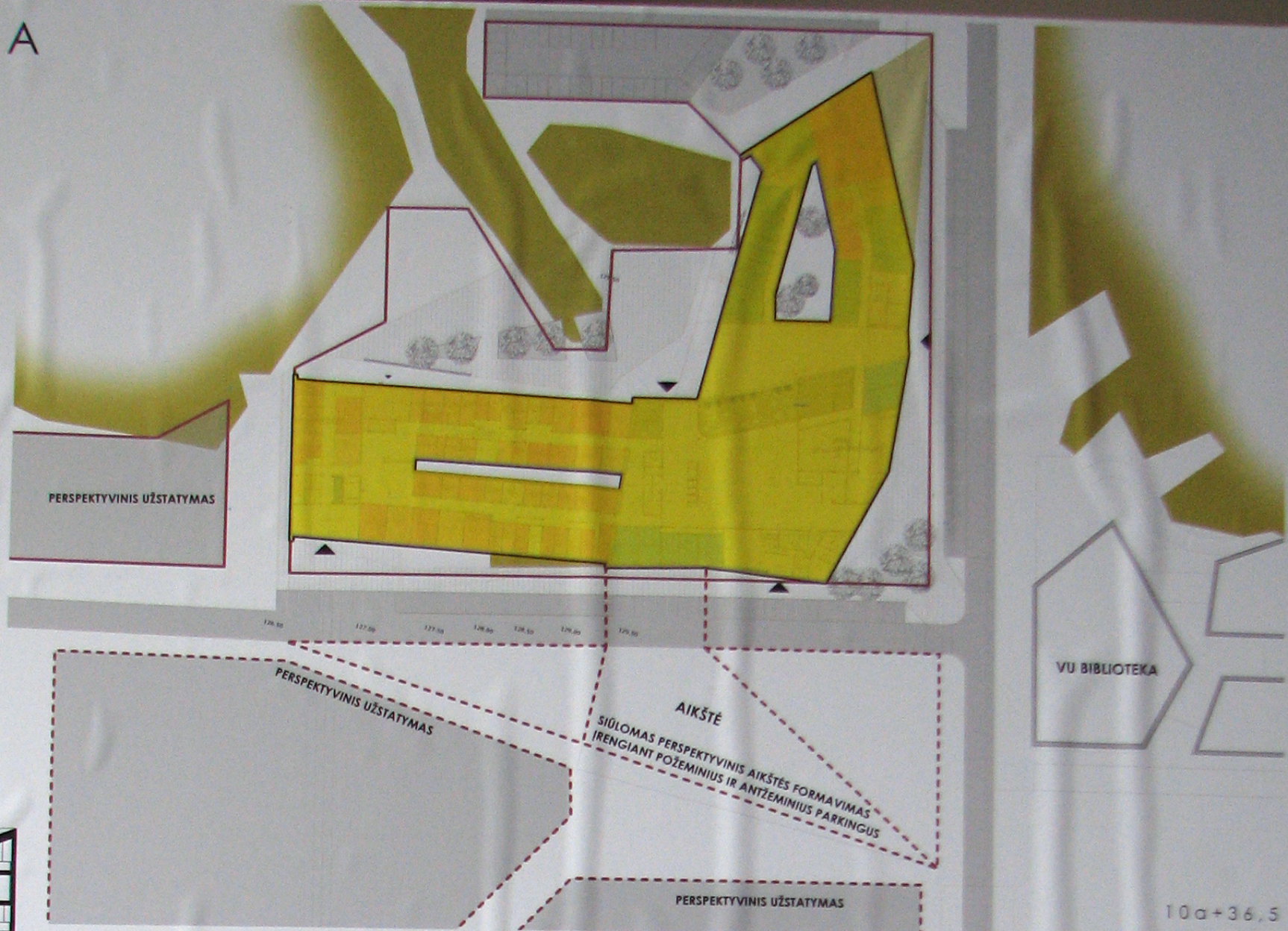
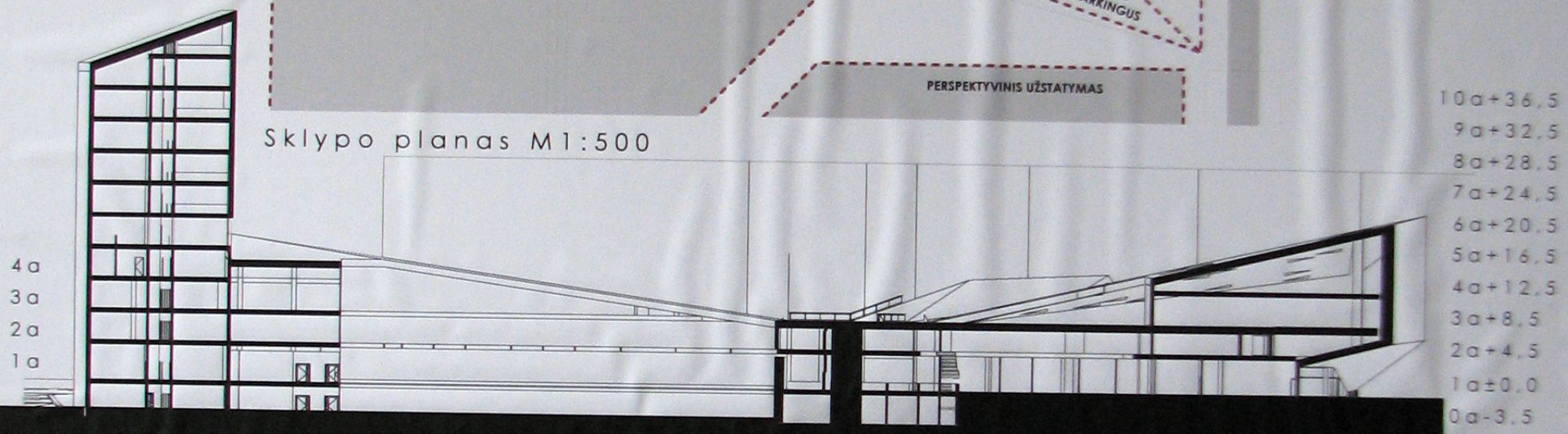


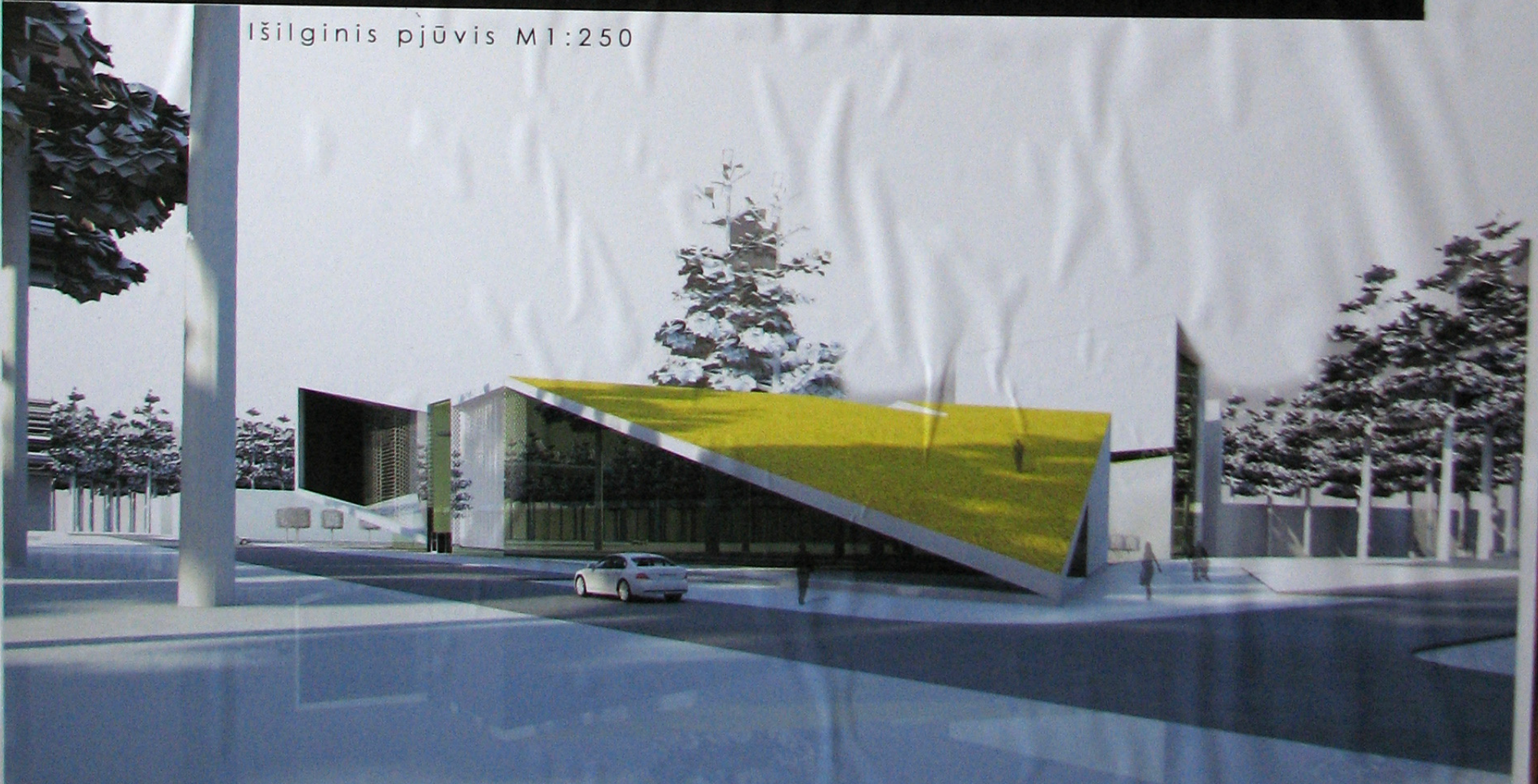
000AAA



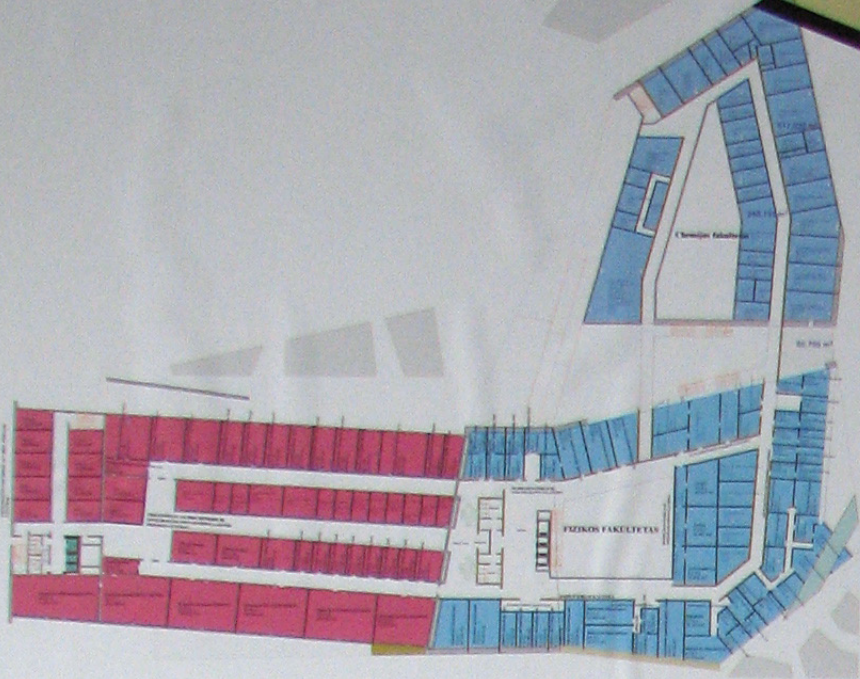
Sklypo planas M1:500



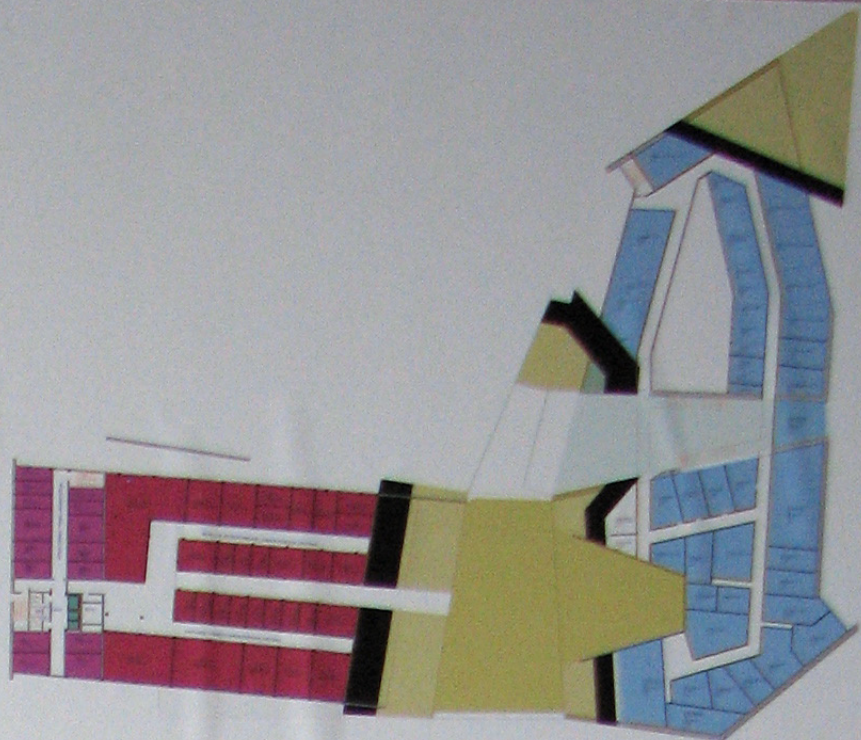
Išilginis pjūvis M1:250



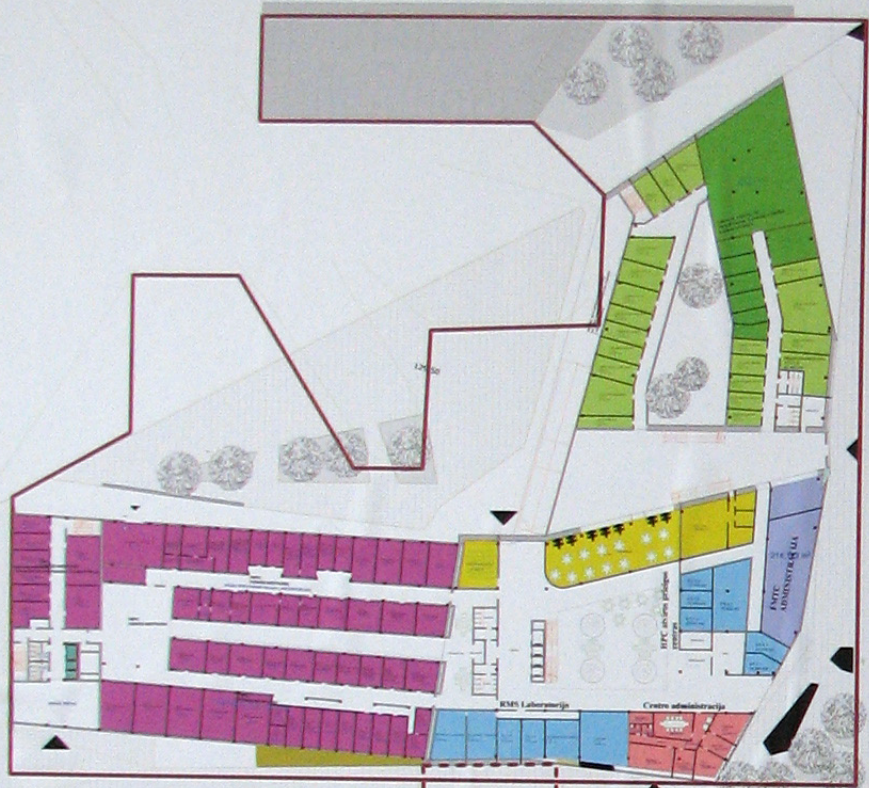
000AAA



Antro aukšto planas M1:500

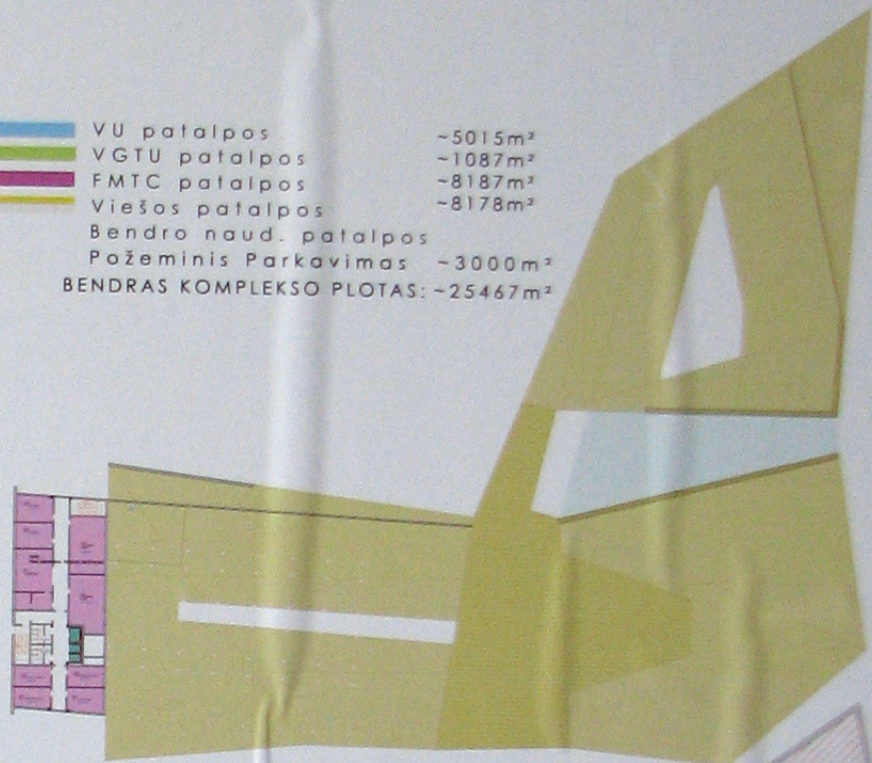


Trečio aukšto planas M1:500

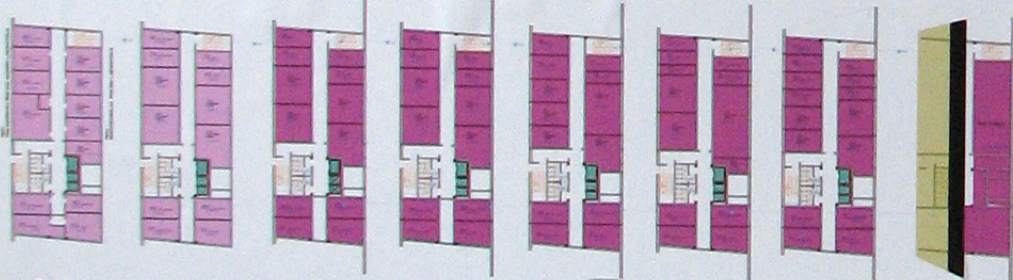


Pirmo aukšto planas M1:500

- VU patalpos ~5015m²
- VGTU patalpos ~1087m²
- FMTC patalpos ~8187m²
- Viešos patalpos ~8178m²
- Bendro naud. patalpos
- Požeminis Parkavimas ~3000m²
- BENDRAS KOMPLEKSO PLOTAS: ~25467m²**



Ketvirto aukšto planas M1:500
"Žalio" Stogo planas M1:500



5-11 aukštų planai M1:500



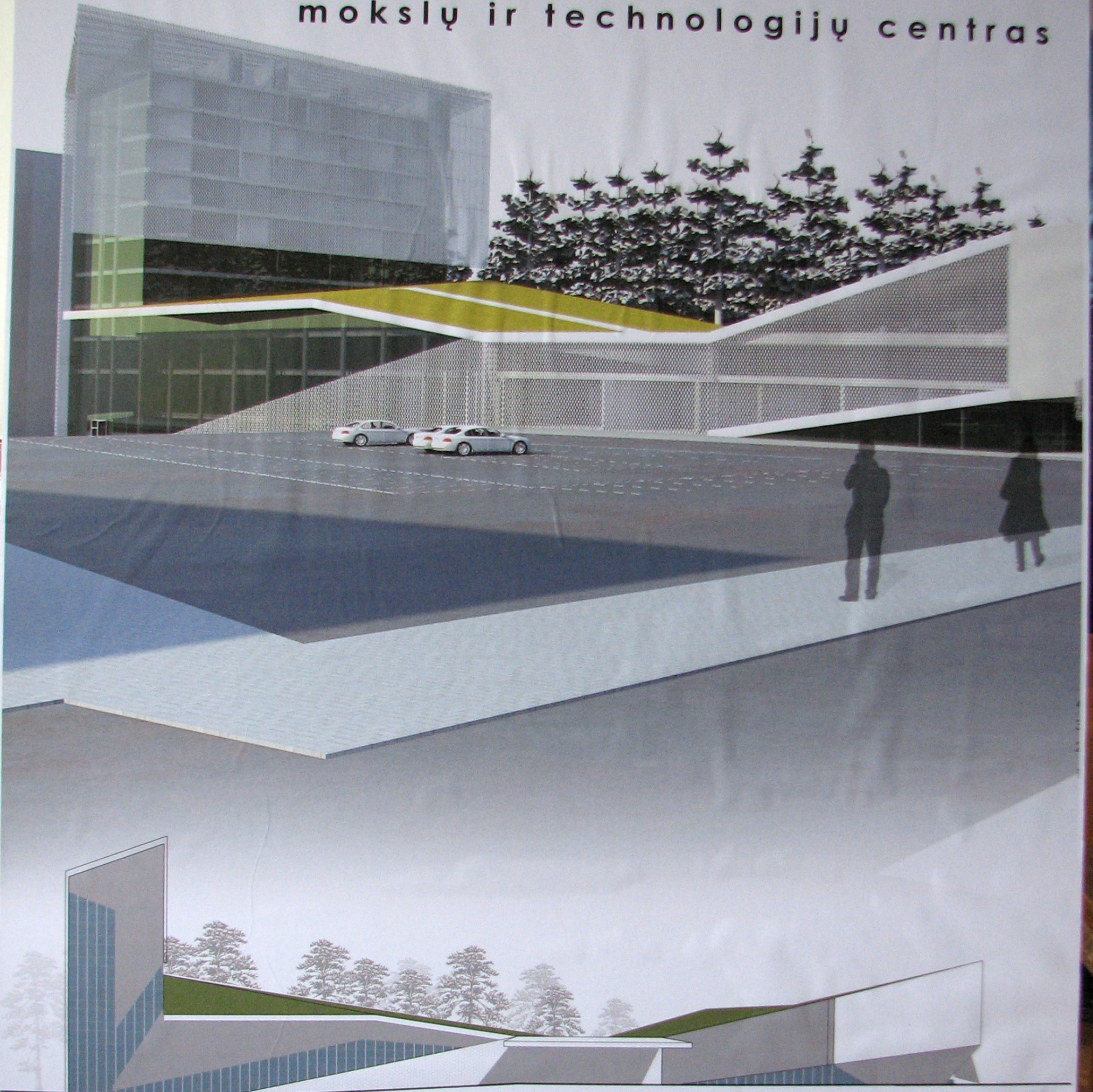
cokolinio aukšto planas M1:500



Pastato Vizualizacija

000AAA

Nacionalinis fizinių mokslų ir technologijų centras

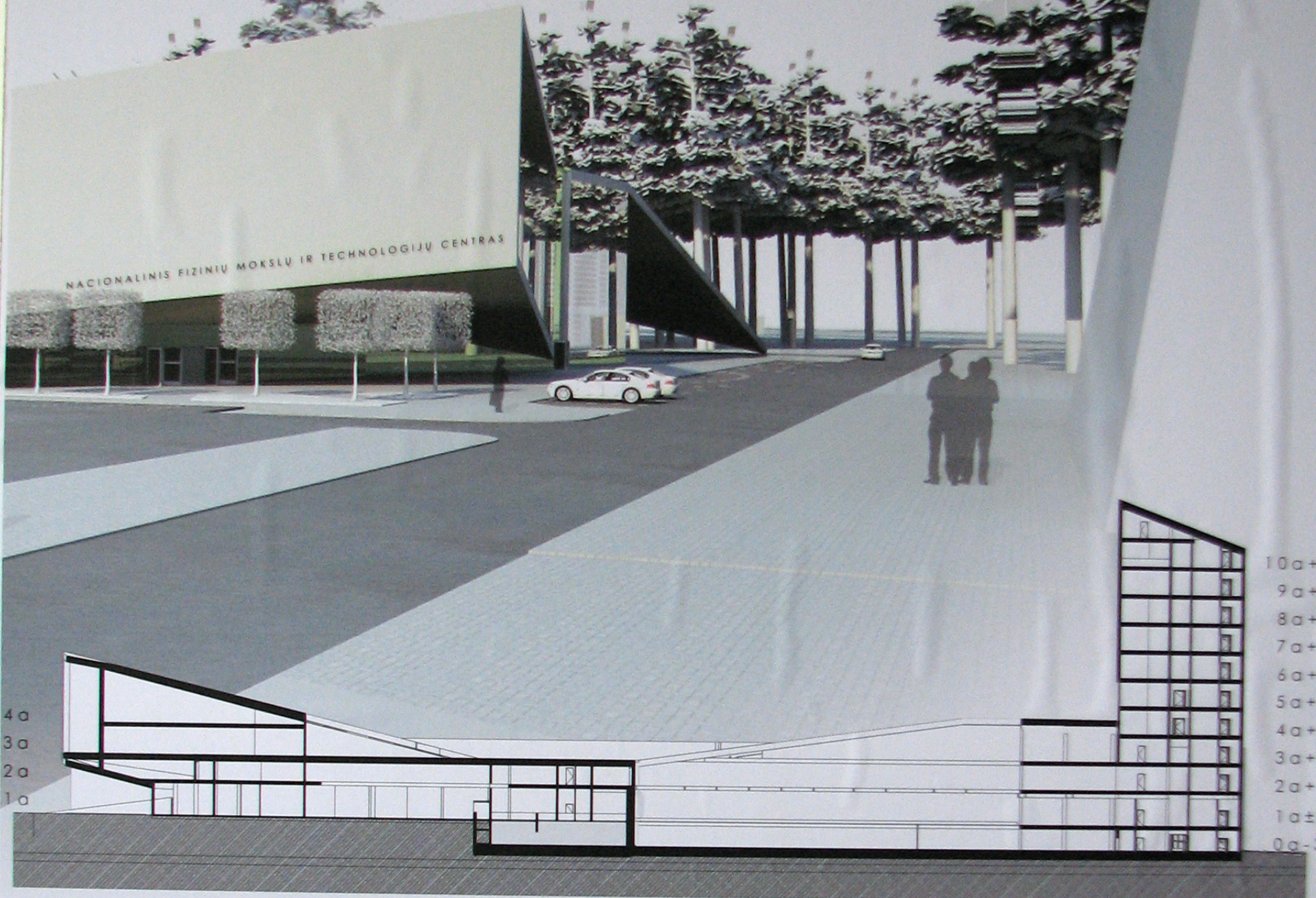


Pietinis fasadas M1:250

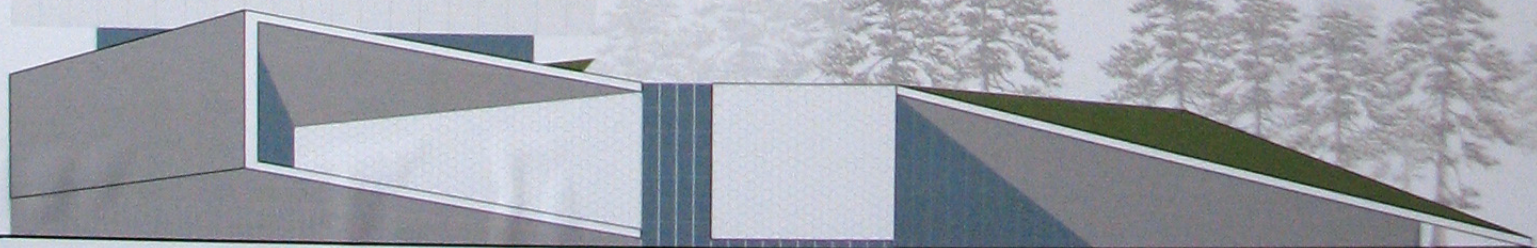


Šiaurinis fasadas M1:250

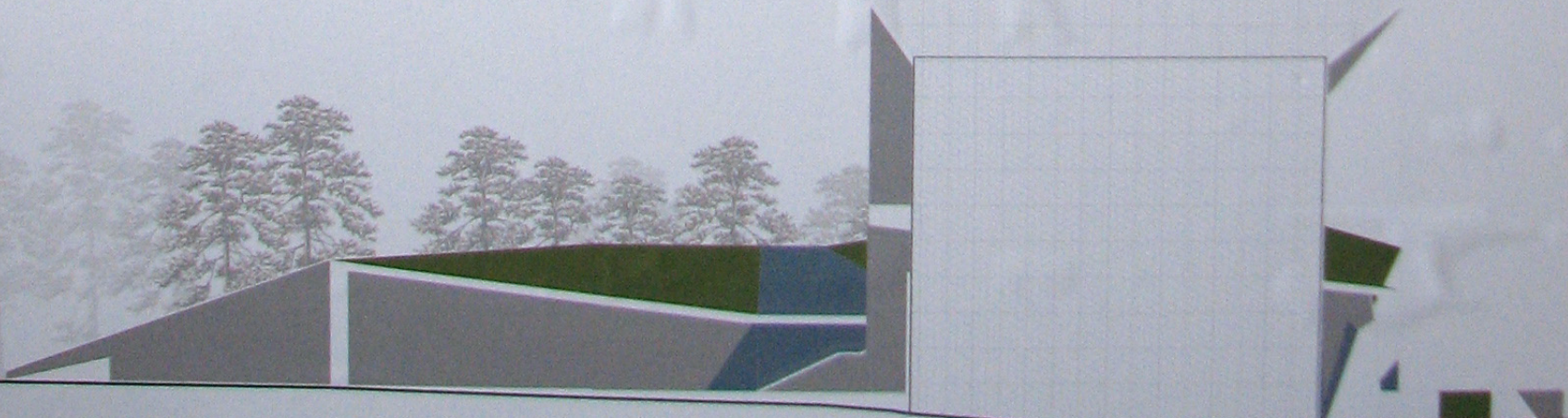
000AAA



Išilginis pjūvis M1:250



Rytinis Fasadas M1:250



Vakarinis fasadas M1:250

