

KEHL MIESTAS VOKIETIJA
, APIE 35 000 GYVENTOJŲ. SKLYPO LOKACIJA PRIE REINO UPĖS,
JUNGIANČIOS VOKIETIJĄ SU PRANCŪZIJA, ŠALIA LANKOMO EUROPOS PARKO.

EUROPOS TILTAS, JUNGIA PRANCŪZIJA (STRASBŪRAS) IR VOKIETIJĄ (KEHL)
LABAI LABAI INTENSIVUS JUDEJIMAS IR DIDELIS TRIUKŠMAS !!!!!!!!!!!!!!!

AUKŠČIAUSIAS MIESTELIO PASTATAS,
BET NE PATS JUKIAUSIAS.

EUROPOS PARKAS IR PĖŠČIŲ/DVIRAČIŲ TILTAS
JUNGIANTIS VOKIETIJĄ IR PRANCŪZIJA
(P.S. DIDELI ŽMONIŲ SRAUTAI)

AŠ

i Lietuvą

REINO UPĖ, PRANCŪZIJS, VOKIETIJOS SIENA

VISAS SKLYPO ŠLAITAS NUOŽIULNUS UPĖS LINK

ESAMAS APŽVALGOS BOKŠTELIS

VAIZDINGA PANORAMA

ESAMA LAISVALAIKIO AIKŠTELĖ, MĖGIAMA VIETINIŲ GYVENTOJŲ

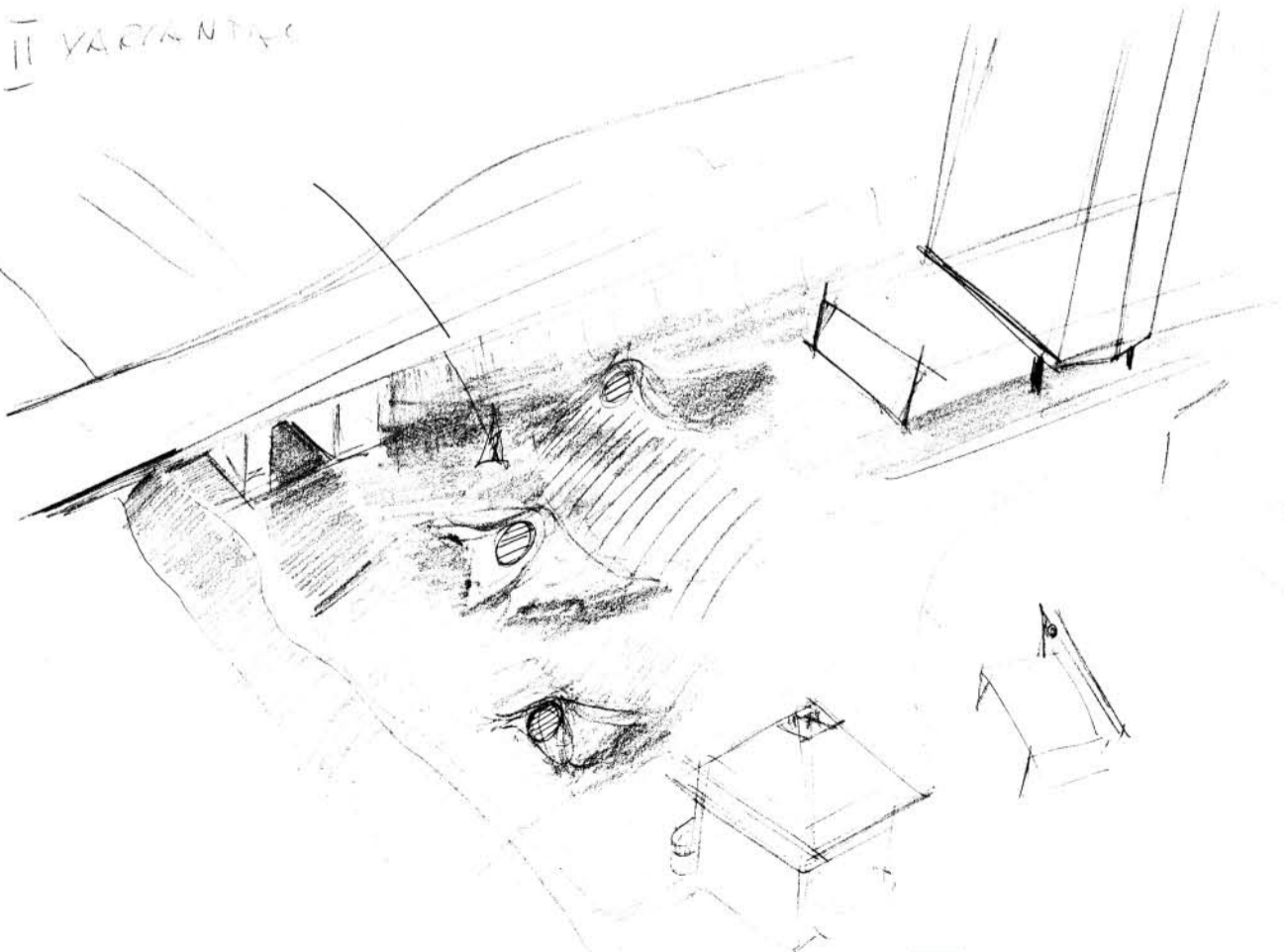
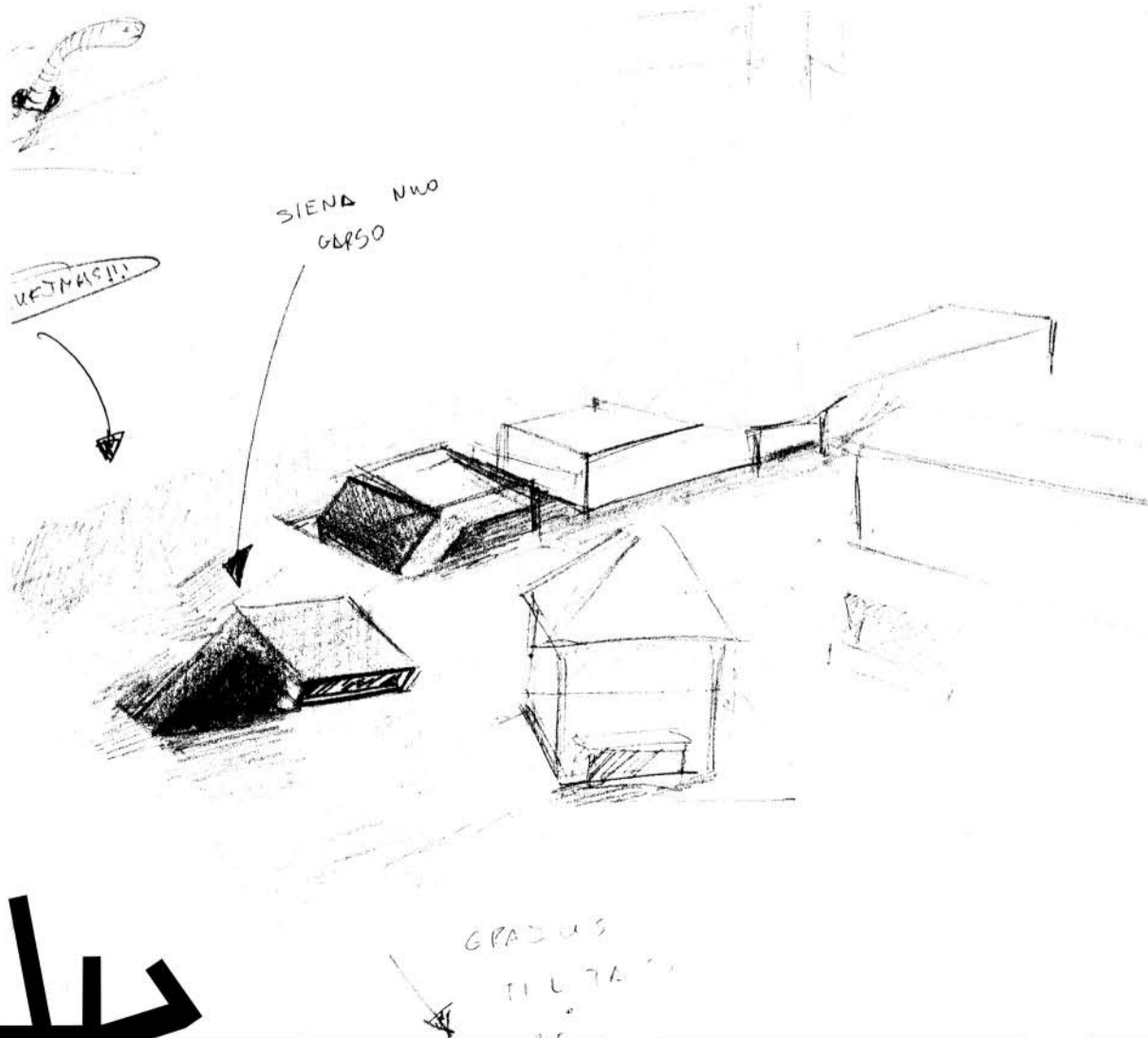
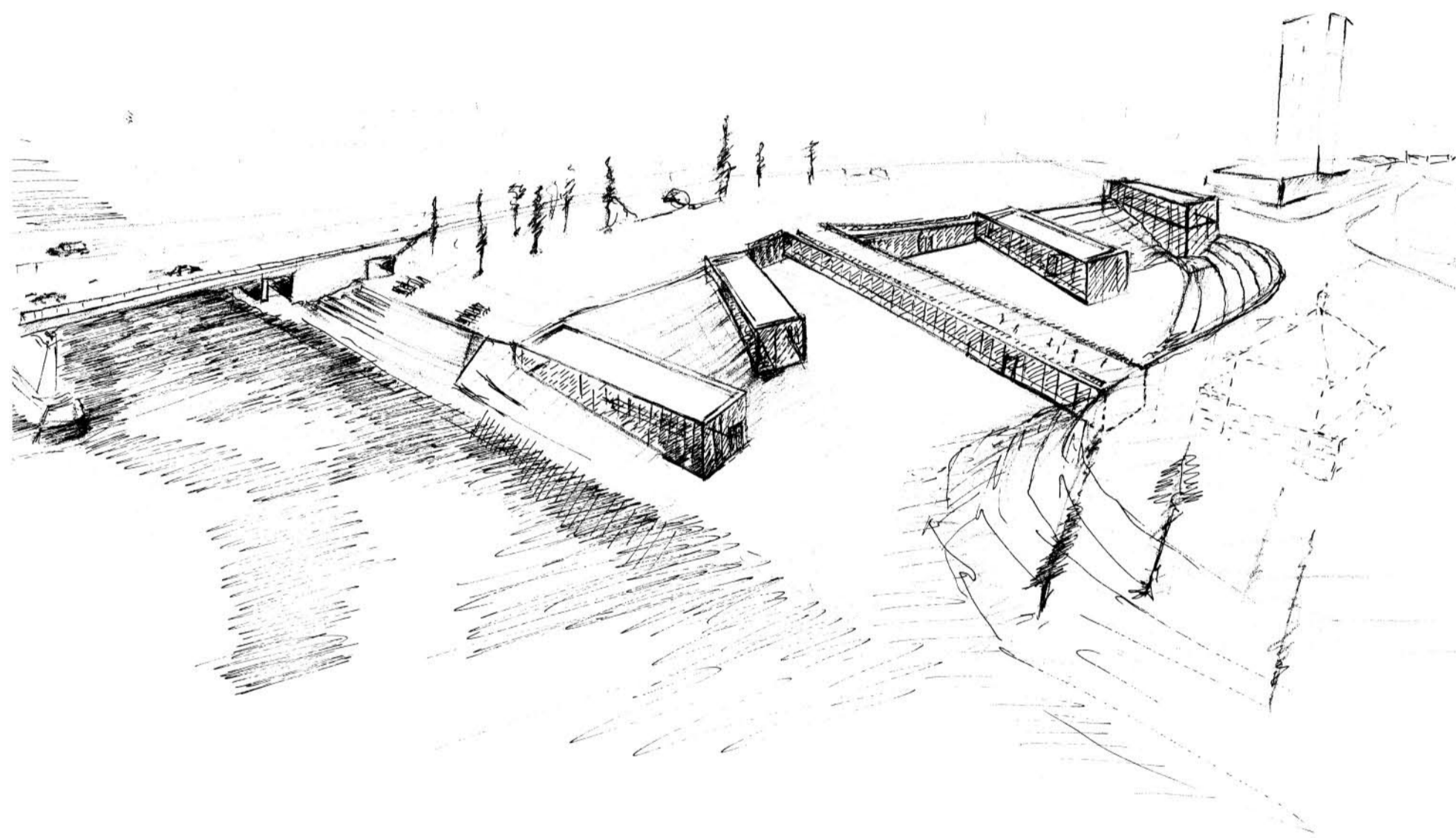
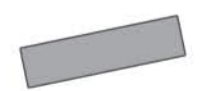
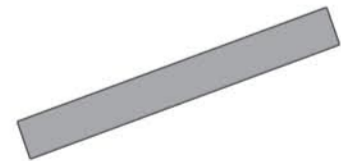
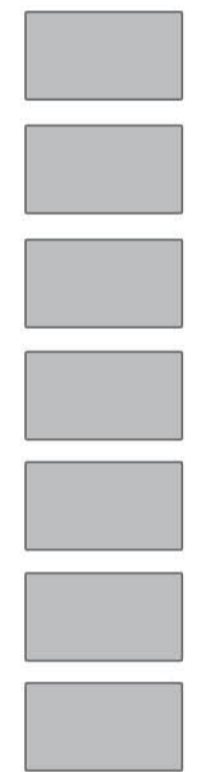
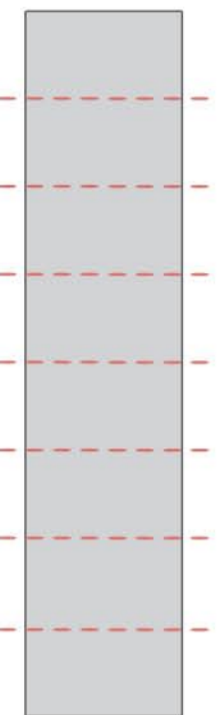
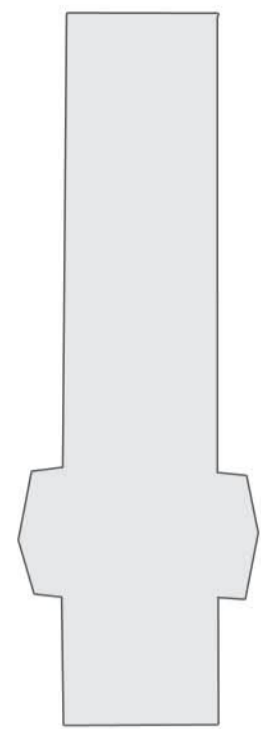
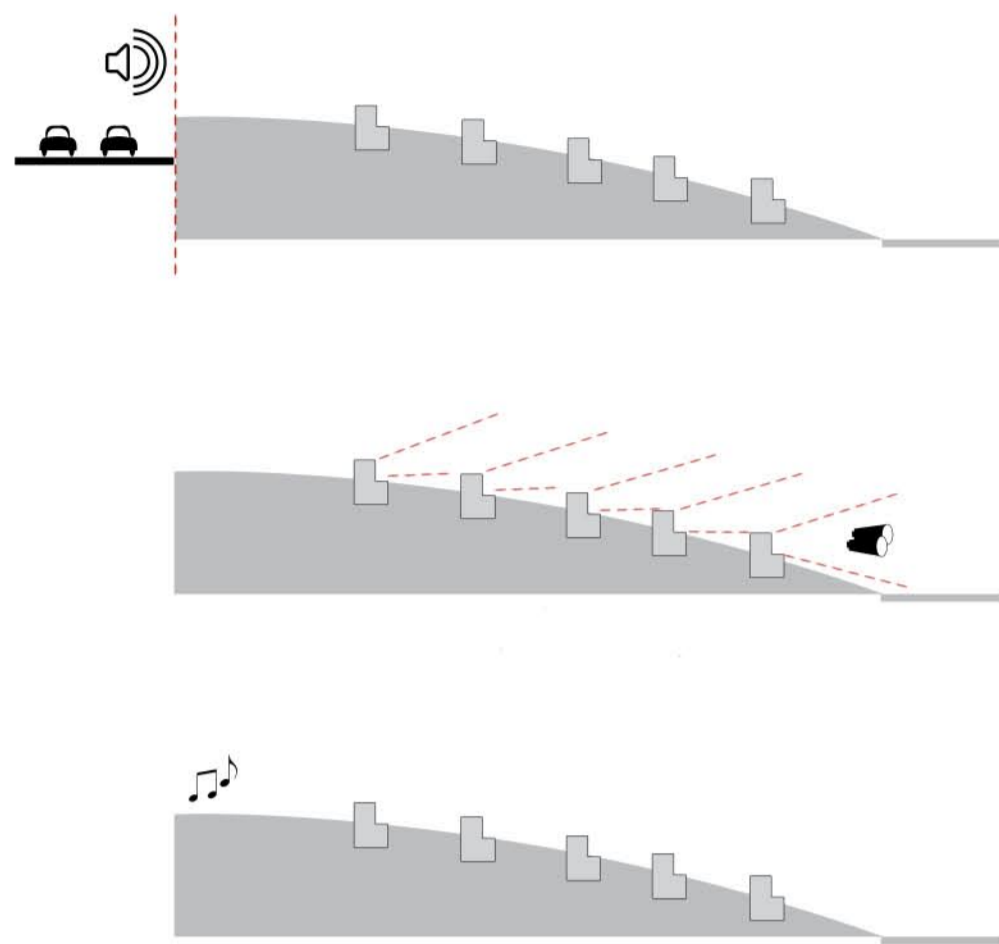
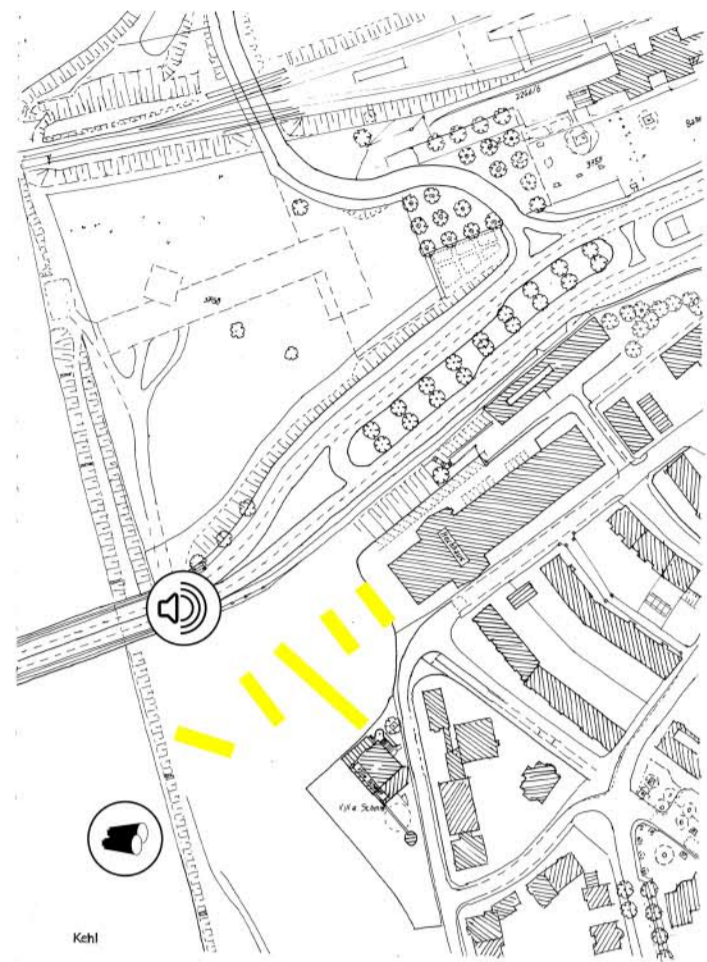
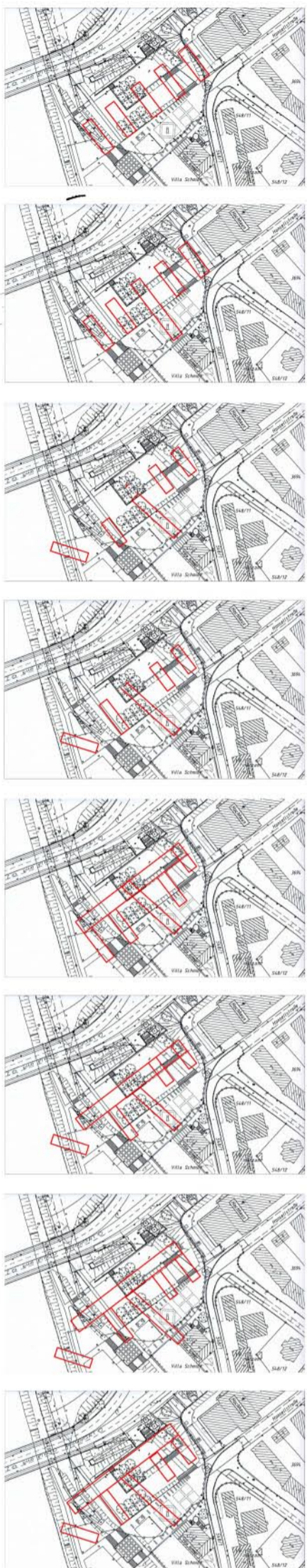


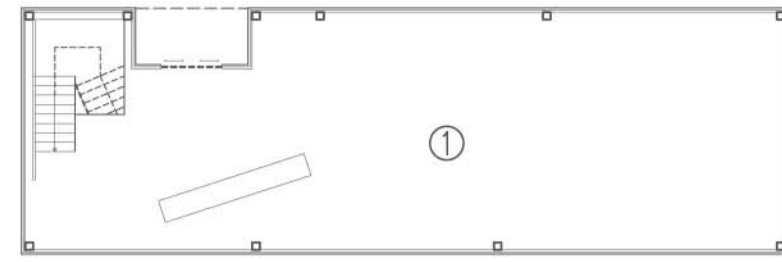
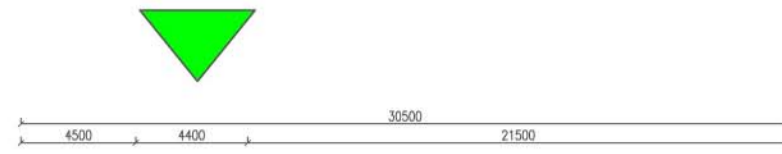
UEL 311
COUPES 1/200
PLANS 1/200

PROFILIUS 1/200
MAQUETTE 1/500

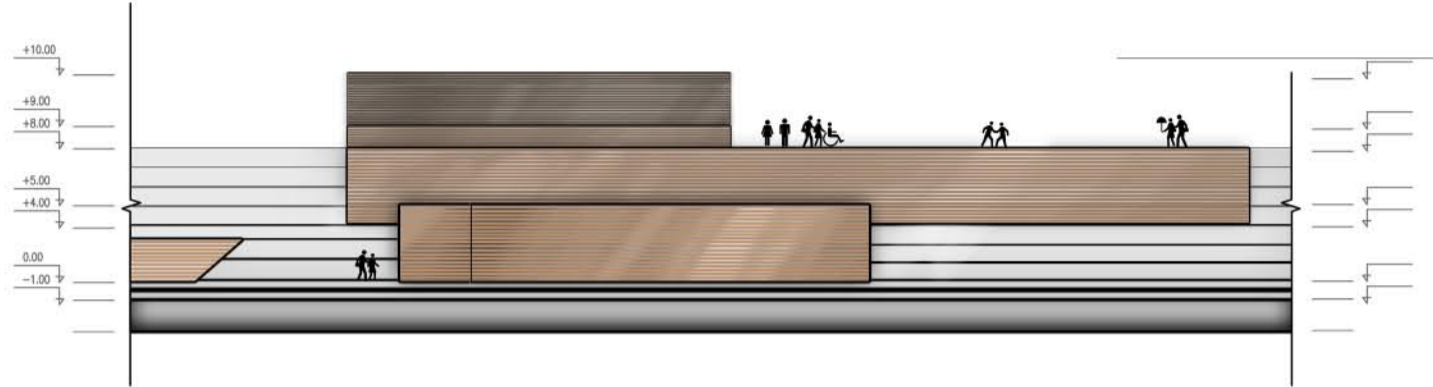
STUDENTAS mykolas svirskis
ENSEIGNANT D'OFFICSEUR ALAIN CARDON

STRASBŪRO AUKŠTOJI NACIONALINĖ ARCHITEKTŪROS MOKYKLA
ACADEMIE DE MUSIQUE

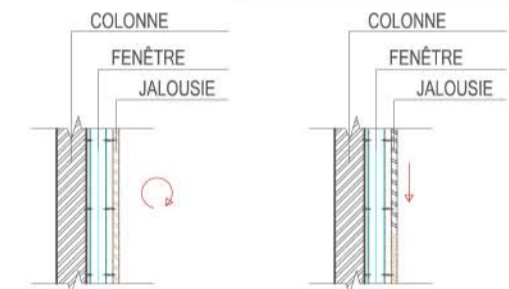




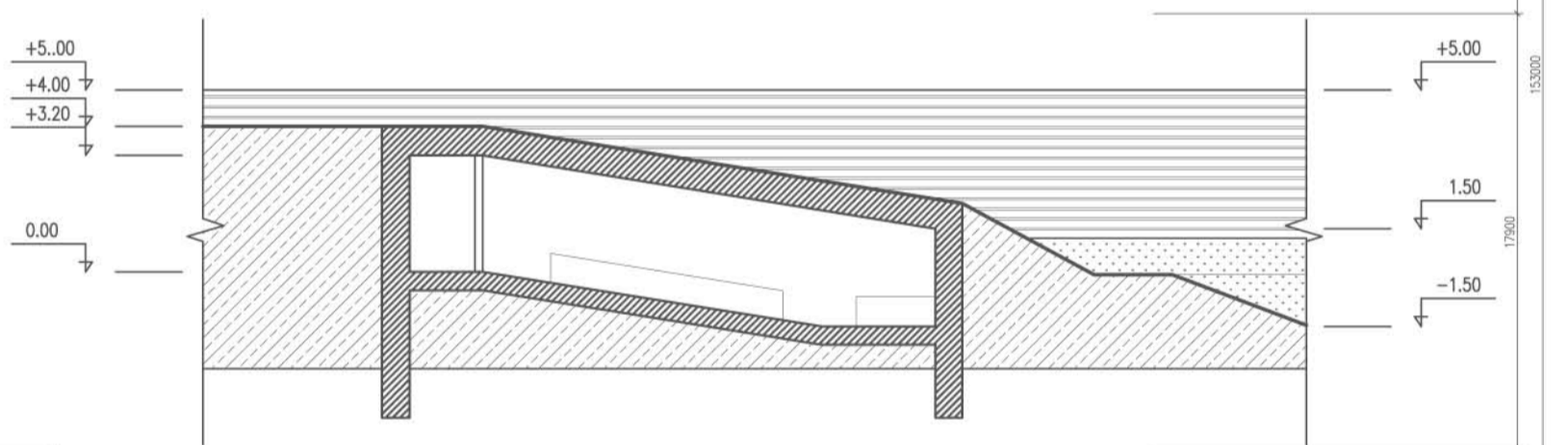
FAÇADE OUEST M1:400



DÉTAIL A M1:50



SECTION A - A M1:200



PROGRAMME

PREMIER ÉTAGE	1:200
1. LIEU D' EXPOSITION	112.88 m ²
2. TOILETTES FEMMES	9.29 m ²
3. TOILETTES HOMMES	9.29 m ²
4. LOCAUX DE SERVICE	90 m ²
5. LOCAUX TECHNIQUES	60 m ²
6. ADMINISTRATION X4	60 m ²
7. CIRCULATIONS	317 m ²
8. SALLES D'ENSEIGNEMENT COLLECTIF X2	60 m ²
9. SALLE DE RÉUNION ET SÉMINAIRE	40 m ²
10. SALLES D'ENSEIGNEMENT X14	360 m ²
11. TOILETTES FEMMES	4.57 m ²
12. TOILETTES HOMMES	4.57 m ²
13. AUDITORIUM	300 m ²
14. BAR MUSICAL, LIEU D' EXPOSITION	152.67 m ²
TOTAL	1600.20 m²

DEUXIÈME ÉTAGE	1:200
1. ESPACE D'ACCUEIL (HALL, LIEU D' EXPOSITION)	121.8 m ²
TOTAL	121.8 m²

EXPLICATION:
 - ENTRÉE

