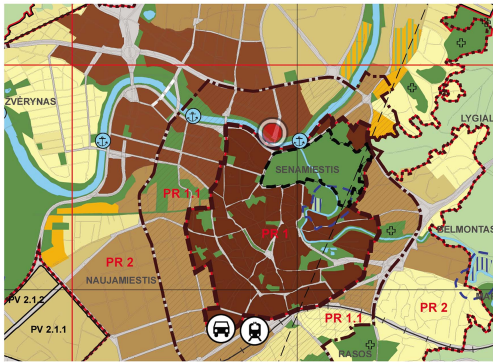
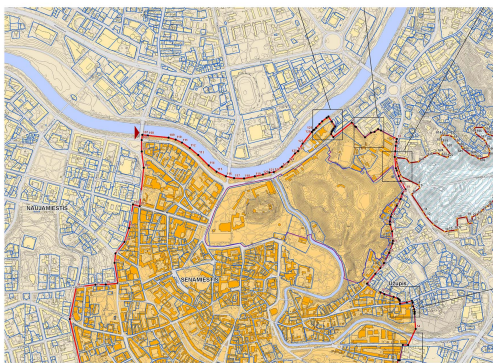




## VIEŠBUČIO RINKTINĖS G. 2 PROJEKTINIAI PASIŪLYMAI



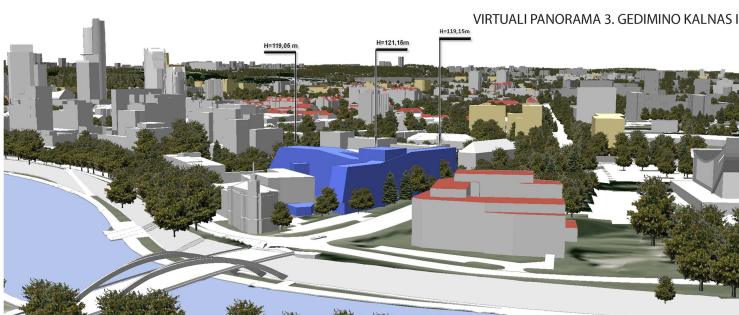
- VILNIAUS MIESTO BENDRASIS PLANAS**  
M 1: 25 000
- Projekto vieta
  - Intensyviam naudojimui įrengiami baldiniai miškai ir miškingos teritorijos
  - Vandens
  - Senamiestis
  - Miesto centras, avtorblausi lokalūs centrai
  - Rajonų centrai ir kitos mišrios didelio užstatymo intensyvumo teritorijos
  - Intensyviu užstatymo gyvenamosios teritorijos
  - Vidutinio užstatymo intensyvumo gyvenamosios teritorijos
  - Mažo užstatymo intensyvumo gyvenamosios teritorijos
  - Siūloma Vilniaus senamiestio apsaugos griežto reglamentavimo zona
  - Vilniaus senamiestio ribos



- VILNIAUS MIESTO SENAMIESTIO APSAUGO ZONŲ PLANAS**  
M 1: 14 000
- Vilniaus senamiestio (nekilnojamosios kultūros vertybės unikalus kodas 16073) apsaugos ribos
  - Vilniaus senamiestio (nekilnojamosios kultūros vertybės unikalus kodas 16073) apsaugos zonos ribos
  - Vilniaus miesto istorinio dalies, valdomos Naugardinečių, Antakalnio, Šnipiškės, Žvėryna, Raustinis teritorijų ribos
  - Kitų reglamentuojamų apsaugos zonos dalų ribos
  - Apsaugos zonos dalies, patalpinamos į vieną iš Vilniaus miesto istorinio dalies (Naugardinečių, Antakalnio, Žvėryna, Šnipiškės, Raustinis) teritorijų, kodas 7
  - Apsaugos zonos dalies kodas
  - + Senamiestio apsaugos vietas pagal Vilniaus miesto bendrąjį planą
  - + Papildomos apsaugos vietas
  - Statiniai apsaugos zonoje, labiausiai įtakojamos senamiestio vizualiniai ryšiai
  - Projekto vieta



- SITUACIJOS SCHEMA**  
M 1: 7 000
- Sklypo riba
  - Projektuojami statiniai
  - Apželdinta teritorijos dalis



VIRTUALI PANORAMA 3. GEDIMINO KALNAS III      VIRTUALI PANORAMA 16. SAVIVALDYBĖS PASTATAS

