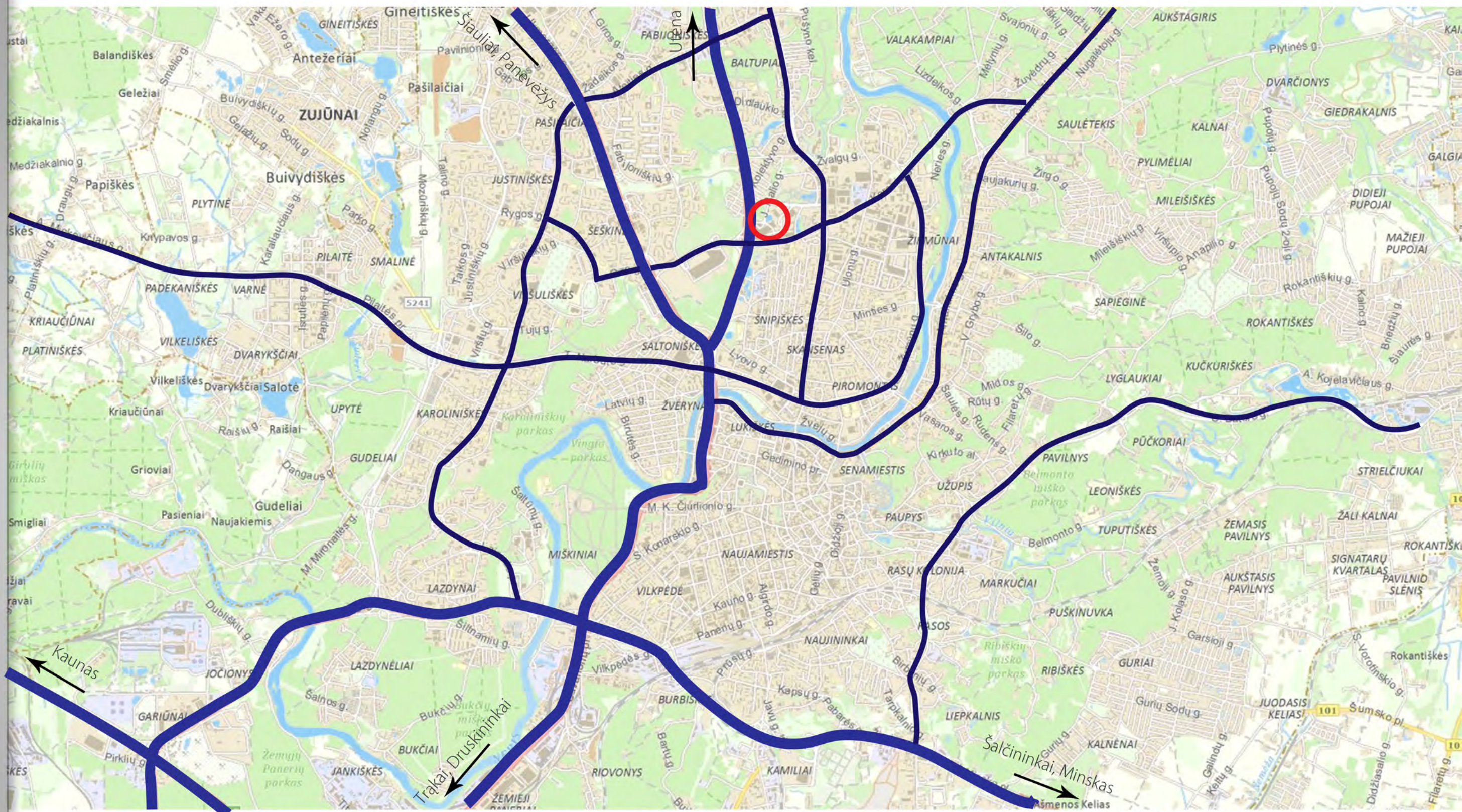


# VANDENS PRAMOGŲ PARKO REKONSTRUKCIJA

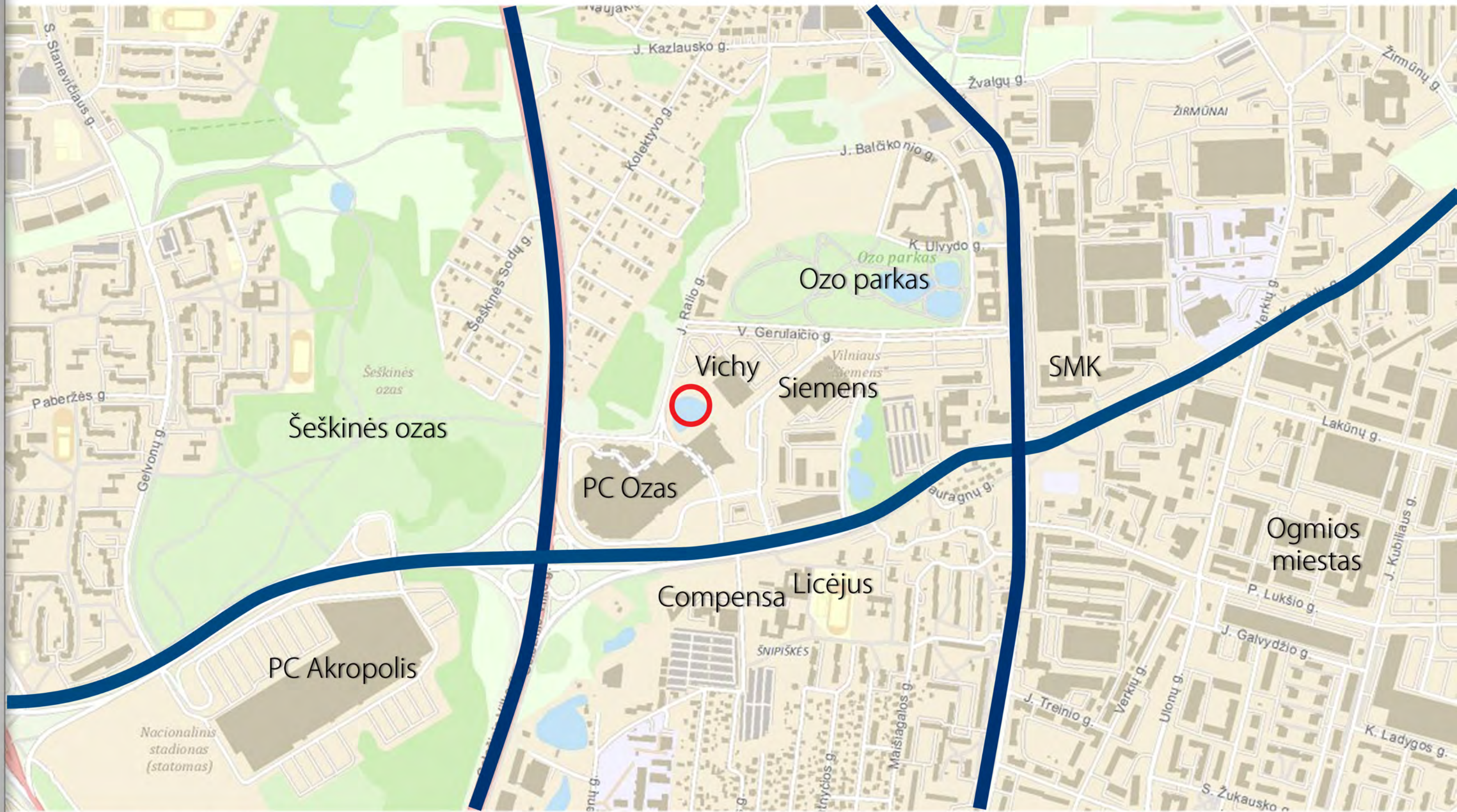


— gatvių tinklas

— parkai ir miškai

— vandens telkiniai

○ nagrinėjama teritorija



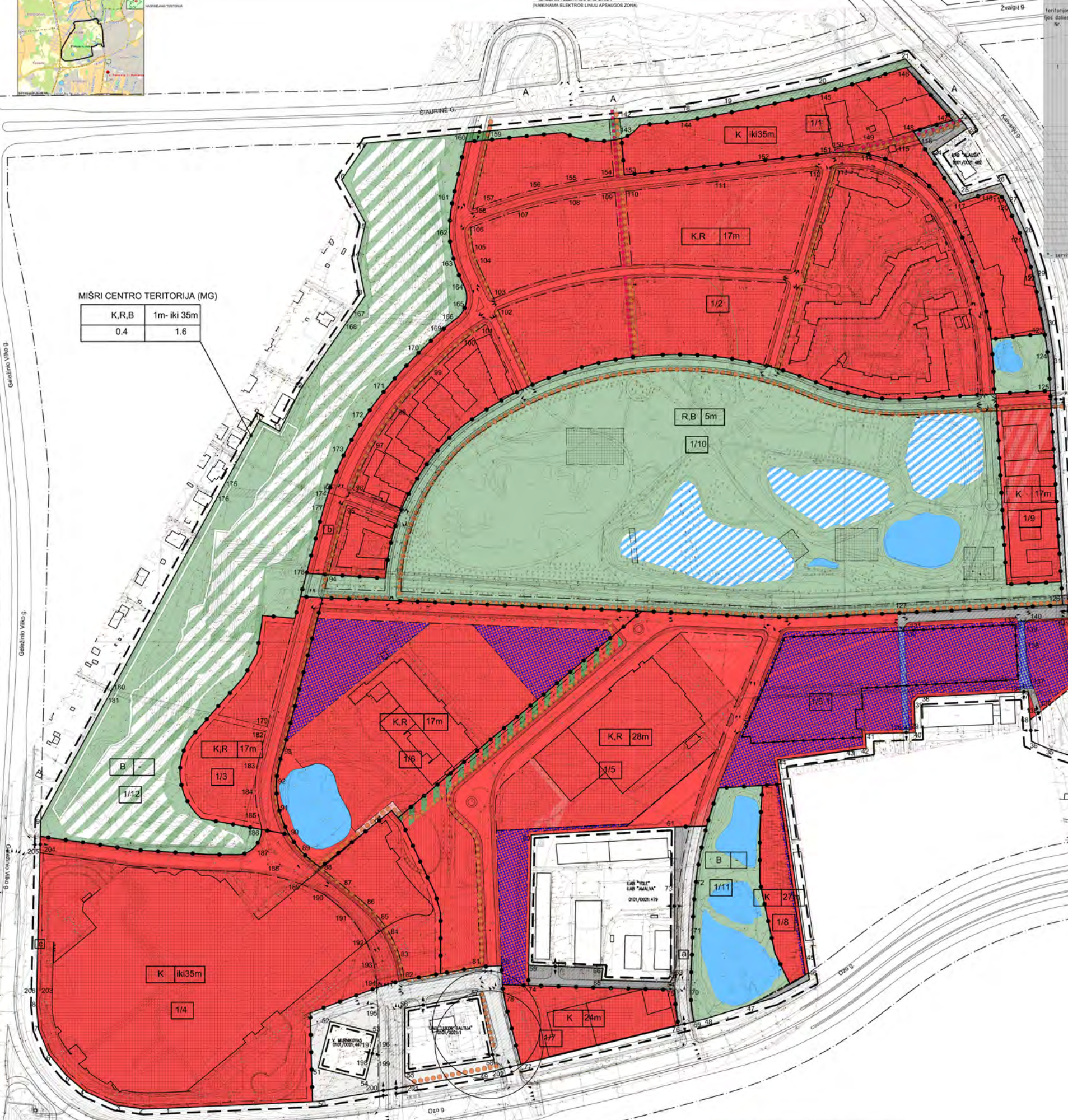
— gatvių tinklas

— parkai ir miškai

— vandens telkiniai

○ nagrinėjama teritorija

# detalusis planas



**MIŠRI CENTRO TERITORIJA (MG)**

K,R,B	1m- iki 35m
0.4	1.6

**TERITORIJOS NAUDOJIMO REGLAMENTŲ APRÁŠOMŲJ LENTELE**

teritorijos sklypo dalies/plotas Nr.	sklypo dalies/plotas Nr.	teritorijos naudojimo tipas	žemės naudojimo būdas	leistas pastatų aukštis, m	užstatymo tankis, %	užstatymo intensyvumas ar užstatymo tūris	Privačiomieji teritorijos naudojimo reglamentai		galimi žemės sklypo dydžiai, m <sup>2</sup>	priklausomųjų pastatų statybos tūris, m <sup>3</sup>	Papildomi teritorijos naudojimo reglamentai
							užstatymo tipas	užstatymo tankis			
1	606356	Mišri centro teritorija	R, K, B	1 - iki 35	40	16	Laivo planavimo užstatymas (LP)	Aukštybių užstatymas (AU)	-	27	
1/1	23639		K	iki 35	-	-			-	-	
1/2	116266		K, R	17	-	-			-	-	
1/3	14273		K, R	17	-	-			-	-	
1/4	14800		K	iki 35	-	-			-	-	
1/5	86346		K, R	17	-	-			-	-	
1/6	44103		K, R	17	-	-			-	-	
1/7	8332		K	24	-	-			-	-	
1/8	4899		K	17	-	-			-	-	
1/9	8933		K	17	-	-			-	-	
1/10	10881		R, B	5	-	-			-	-	
1/11	19198		-	-	-	-			-	-	
1/12	72863		-	-	-	-			-	-	
Servitutas*											
a	3842										
b	40252										
c	399										

\*servitutas surekiamas tiesė eiti, važiuoti per sklypo dalį, kiti išdėstymai tinkami.

Patvirtinta Vilniaus m. savivaldybės administracijos direktoriaus  
 2015 m. sausio 30 d.  
 Įsakymu Nr. 30-310

*Prof. dr. Algis Stankaitis*  
 2015.01.30

**TERITORIJOS NAUDOJIMO REGLAMENTŲ APRÁŠOMŲJ LENTELE**

●●●● PESČIŲJŲ TAKAS  
 ●●●● DVIRAČIŲ TAKAS

Vilniaus miesto savivaldybės administracijos  
 Miesto plėtros departamentas  
**TERITORIJŲ PLANAVIMO KOMISIJA**  
 2014 12 19-18  
 Prof. Dr. J. A. Ši-11  
 Nr. 4935

- PASTABOS:**
- PROJEKTUOJANT PASTATUS SKLYPE IŠLAIKYTI MINIMALIUS ATSTUMUS NUO ESAMŲ DEGAJINIŲ SUSKYSTINTŲ DUJŲ IR SKYSTO KURO REZERVUARIŲ IKI PROJEKTUOJAMŲ PASTATŲ (PAGAL STR. 2.06.01-1999).
  - SKLYPŲ PLOTAI IR UŽSTATYMO LINIJOS GALI BŪTI TIKSLINAMŲ ATLIKUS TIKSLIUSIUS GEODEZINIUS MATAVIMUS.
  - SERVITUTAS - VISOMS PLANUOJAMOMS GATVĖMS LEISTI VAŽIUOTI TRANSPORTO PRIEMONĖMS (BET KURIOJO PAROS METU), KLOTI BENDRO NAUDOJIMO INŽINERINIS TINKLAS.
  - VISI SERVITUTAI, SPECIALIOS NAUDOJIMO SĄLYGOS, APRÁŠYTI NEKILNOJAMOJO TURTO REGISTRO CENTRINIO DUOMENŲ BANKO IŠRAŠE REG. NR. 140619 (PUNKTAI NR. 6.4, 6.5, 6.6, 6.7, 9.1, 9.3, 9.4, 9.5), IŠLEIKIA NAKINAMA ELEKTROS LINIJŲ APSAUGOS ZONA (PUNKTAS NR. 9.2).
  - UŽSTATYMO ZONOJE ESANTYS INŽINERINIAI TINKLAI TURI BŪTI IŠKELTI PAGAL INŽINERINIŲ TINKLŲ SAVININKŲ IŠDUOTAS PRISILUNGIMO SĄLYGAS, ĮTEISINANT REIKIAMUS SERVITUTUS.
  - SKLYPO DETALUSIS PLANO KOREKTOROJE LEISTINAS PASTATŲ AUKŠTIS NEKEIČIAMAS IR SKLYPO DALYSE NURODOMAS Maksimalus LEISTINAS AUKŠTIS.
  - SKLYPO DALYJE 1/5 UŽSTATYMAS GALIMAS IŠLAIKANT ESAMAS 556 AUTOMOBILIŲ STOVĖJIMO VIETAS, SKIRTAS VIŠAM NAUDOJIMUI.
  - TOPOGRAFIJOS DATA 2014-12. DUOMENYS GAUTI IŠ SI'VILNIAUS PLANO'GIS SKYRINYS.
  - ATSIŽELGIANČI TAI KAD 2005 M. ŠIAM SKLYPE BUVO ATLIKTA PLANUOJAMOS UKINĖS VEIKLOS POVEIKO APLINKAI VERTINIMAS, PLANUOJANT PROJEKTUOTI IR STATYTI OBJEKTUS, KURIŲ UŽSTATYMO PLOTAS DAUGIAU NEI 5000M<sup>2</sup>, JIEMS TURI BŪTI ATLIKTA PLANUOJAMOS UKINĖS VEIKLOS ATRANKA DEL POVEIKO APLINKAI VERTINIMO.


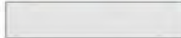






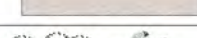

**APSAUGOS ZONA NUO POŽEMIO DUAL SKYSTO KURO REZERVUARIŲ 50m**

—	Sklypo riba
—	Sklypo riba su apsaugos zona
—	Sklypo riba su apsaugos zona (nuo požemio dual skysto kuro rezervuarų)
—	Sklypo riba su apsaugos zona (nuo požemio dual skysto kuro rezervuarų) 50m
—	Sklypo riba su apsaugos zona (nuo požemio dual skysto kuro rezervuarų) 100m
—	Sklypo riba su apsaugos zona (nuo požemio dual skysto kuro rezervuarų) 150m
—	Sklypo riba su apsaugos zona (nuo požemio dual skysto kuro rezervuarų) 200m
—	Sklypo riba su apsaugos zona (nuo požemio dual skysto kuro rezervuarų) 250m
—	Sklypo riba su apsaugos zona (nuo požemio dual skysto kuro rezervuarų) 300m
—	Sklypo riba su apsaugos zona (nuo požemio dual skysto kuro rezervuarų) 350m
—	Sklypo riba su apsaugos zona (nuo požemio dual skysto kuro rezervuarų) 400m
—	Sklypo riba su apsaugos zona (nuo požemio dual skysto kuro rezervuarų) 450m
—	Sklypo riba su apsaugos zona (nuo požemio dual skysto kuro rezervuarų) 500m
—	Sklypo riba su apsaugos zona (nuo požemio dual skysto kuro rezervuarų) 550m
—	Sklypo riba su apsaugos zona (nuo požemio dual skysto kuro rezervuarų) 600m
—	Sklypo riba su apsaugos zona (nuo požemio dual skysto kuro rezervuarų) 650m
—	Sklypo riba su apsaugos zona (nuo požemio dual skysto kuro rezervuarų) 700m
—	Sklypo riba su apsaugos zona (nuo požemio dual skysto kuro rezervuarų) 750m
—	Sklypo riba su apsaugos zona (nuo požemio dual skysto kuro rezervuarų) 800m
—	Sklypo riba su apsaugos zona (nuo požemio dual skysto kuro rezervuarų) 850m
—	Sklypo riba su apsaugos zona (nuo požemio dual skysto kuro rezervuarų) 900m
—	Sklypo riba su apsaugos zona (nuo požemio dual skysto kuro rezervuarų) 950m
—	Sklypo riba su apsaugos zona (nuo požemio dual skysto kuro rezervuarų) 1000m

ATESTATO NR.	PROJEKTUOTOJAS	LUKŠKŲ G. 3 VILNIUS LT 0108 TEL./FAX. +370 5 2610501	PROJEKTO PAVADINIMAS	TERITORIJOS TARP OZO, KARVAIŽY, ŠIAURINĖS IR GELŽINIO VILKO GATVIŲ DETALUSIS PLANAS
A014	PVI/Arch. Arch.	T.PALLAUSKAS V.MATIUSENOK	2014-12	OBJEKTO PAVADINIMAS SKLYPO DETALIOJO PLANO KOREKTŪRA
ETAPAS	ORGANIZATORIS	Vilniaus miesto savivaldybės administracijos Miesto plėtros departamentas	TEKSTING ŽYMŲ	BREŽINIO PAVADINIMAS PAGRINDINIS BREŽINYS SKLYPO UŽSTATYMO REGLAMENTAS, M 1:2000
DPK				LAIDA 0 LAPAS LAPŲ

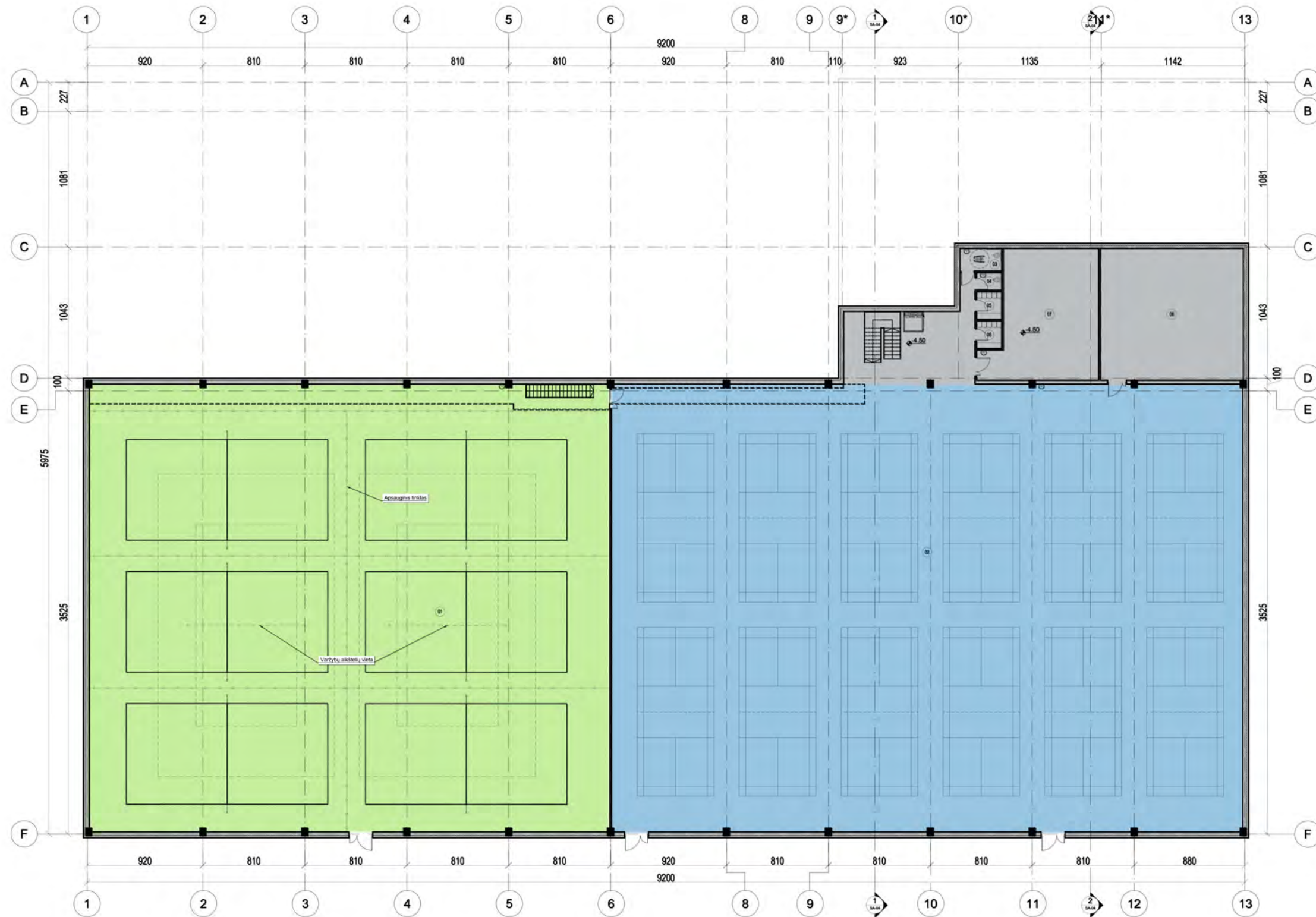


SUTARTINIAI ŽYMĖJIMAI:

<b>1</b>	Pristatoma rekonstruojamo pastato dalis
<b>2</b>	Esamas pastatas
	Sklypo riba
	Asfalto danga
	Klinkerio trinkelį danga 200x100x45, tamsiai pilkos, 280m <sup>2</sup>
	Šaligatvio plytelės
	Veja
	Žvyras
	Vanduo
	Smėlis
	Sodinami želdiniai
	Pjaunami medžiai



pirmo aukšto planas

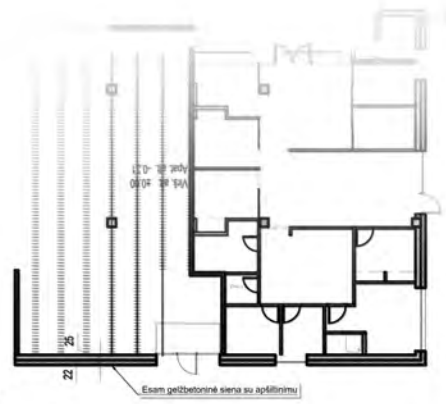
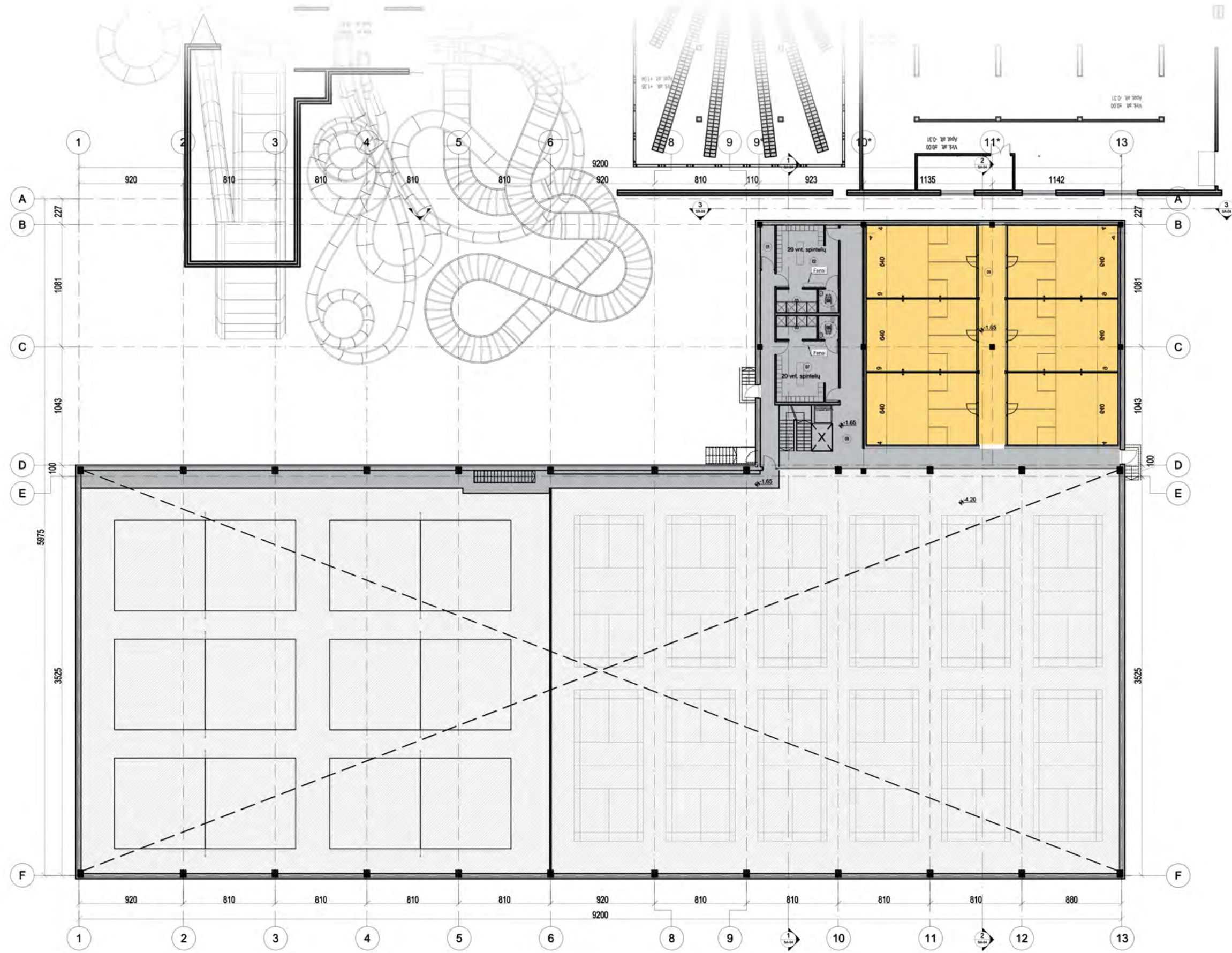


**1 AUKŠTO  
EKSPLIKACIJA**

Nr.	Pavadinimas	Base Area
01	TINKLINIO SALĖ	1472.59m <sup>2</sup>
02	BADMINTONO SALĖ	1849.60m <sup>2</sup>
03	WC	6.12m <sup>2</sup>
04	WC	2.80m <sup>2</sup>
05	TRENERIŲ PERSIRENGIMO PAT.	4.40m <sup>2</sup>
06	TRENERIŲ PERSIRENGIMO PAT	4.40m <sup>2</sup>
07	PAGALBINĖ PAT.	84.48m <sup>2</sup>
08	PAGALBINĖ PAT	119.04m <sup>2</sup>
	<b>Bendras pastato plotas</b>	<b>4 492.56m<sup>2</sup></b>

- BADMINTONAS
- TINKLINIS
- PAGALBINĖS

# antro aukšto planas

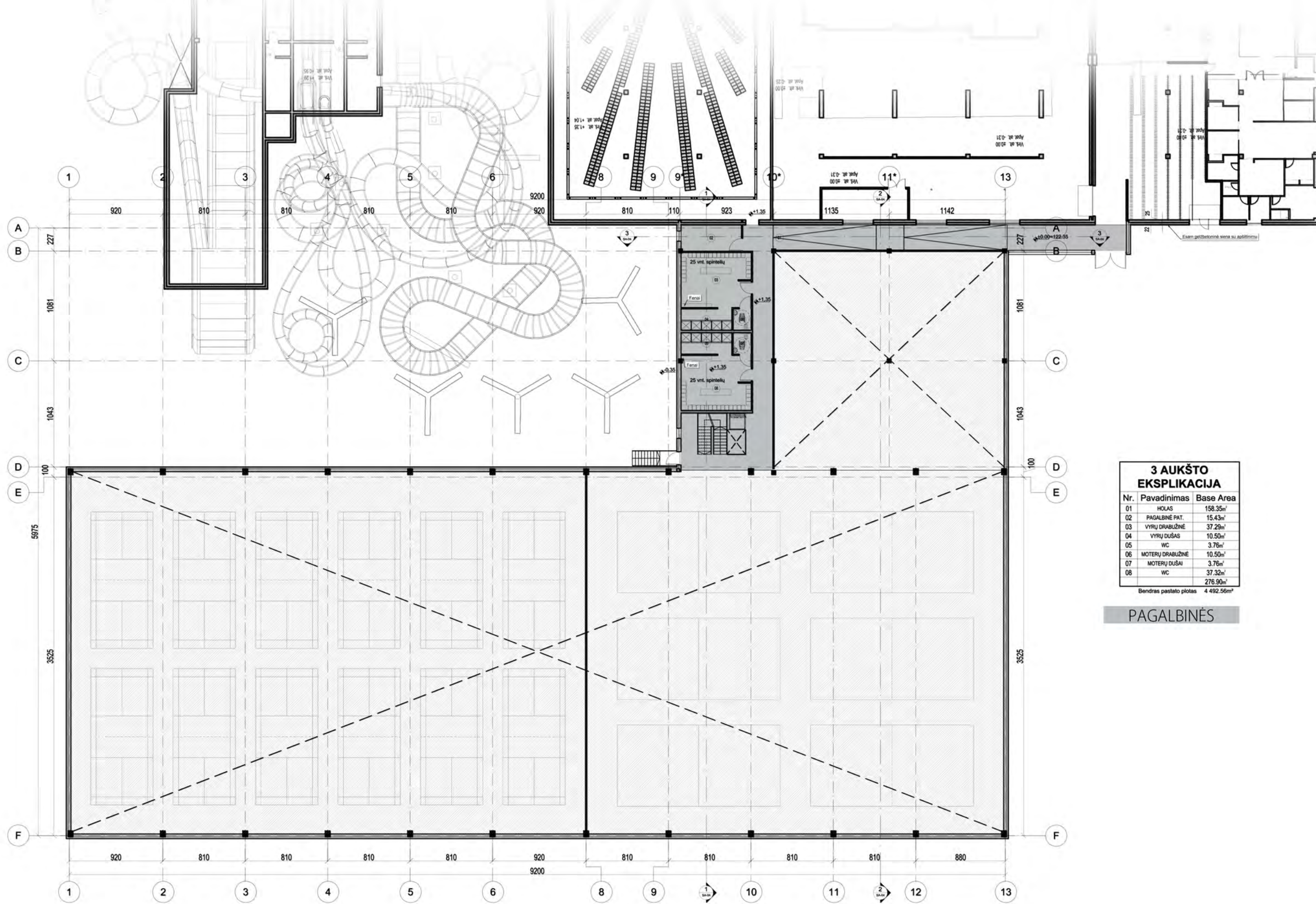


**2 AUKŠTO  
EKSPLIKACIJA**

Nr.	Pavadinimas	Base Area
01	PAGALBINĖ PAT.	4.97m <sup>2</sup>
02	VYRŲ DRABUŽINĖ	30.19m <sup>2</sup>
03	VYRŲ DUŠAI	7.56m <sup>2</sup>
04	WC	3.76m <sup>2</sup>
05	MOTERŲ DUŠAI	7.56m <sup>2</sup>
06	WC	3.76m <sup>2</sup>
07	MOTERŲ DRABUŽINĖ	29.66m <sup>2</sup>
08	HOLAS	77.20m <sup>2</sup>
09	SKVOŠO SALE	476.43m <sup>2</sup>
Bendras pastato plotas		4 492.56m <sup>2</sup>

**SKVOŠAS**  
PAGALBINĖS



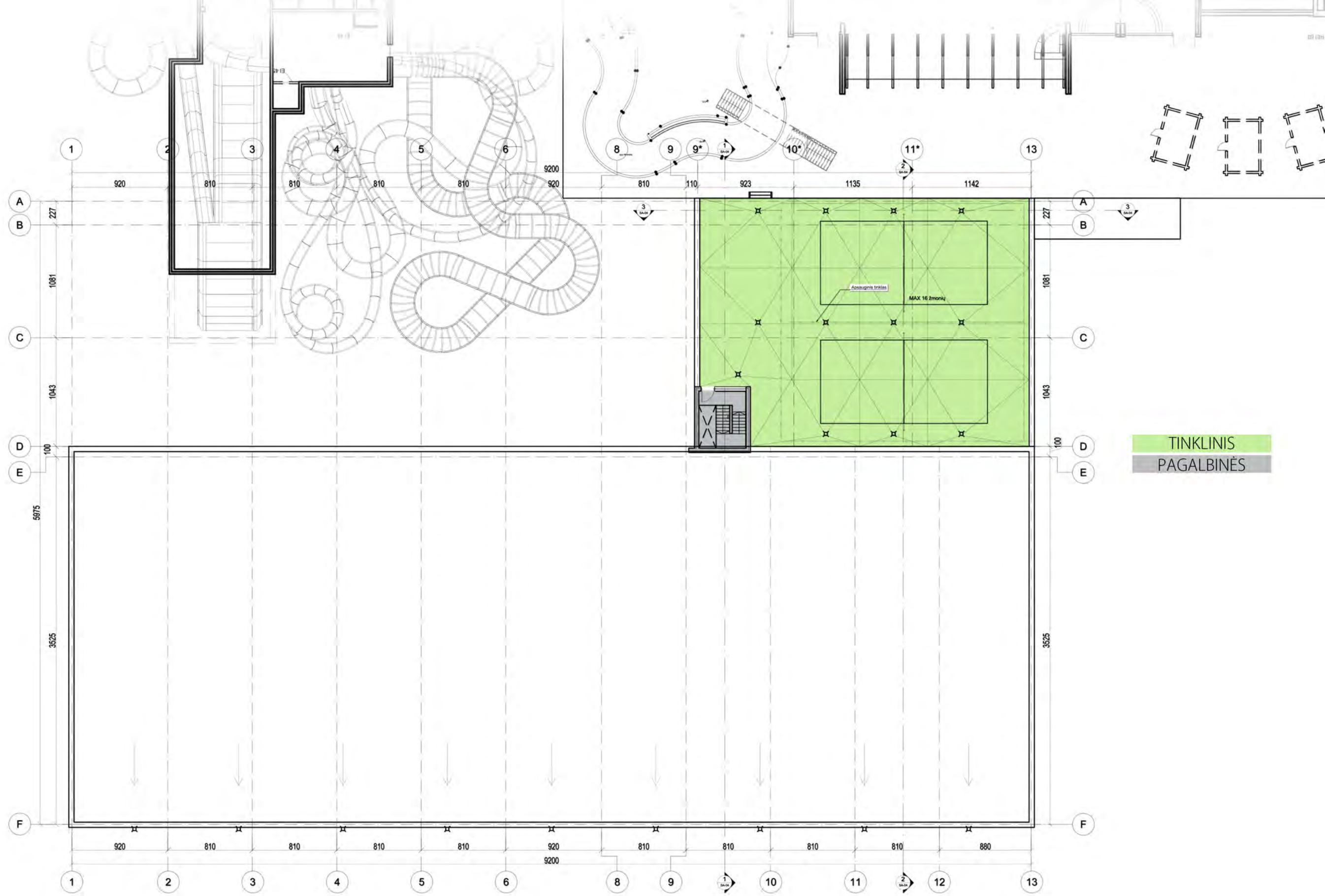


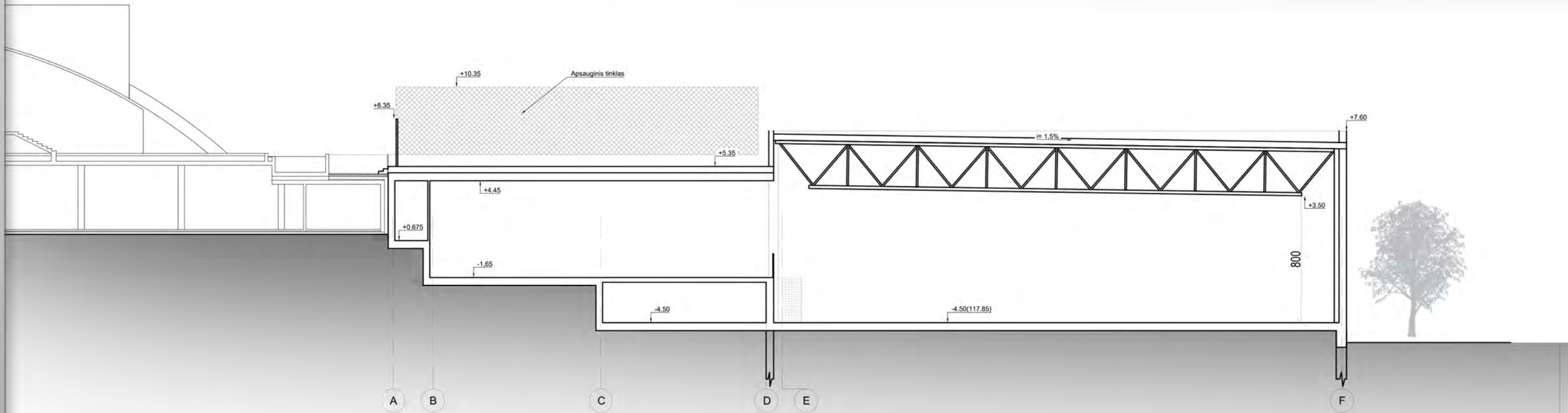
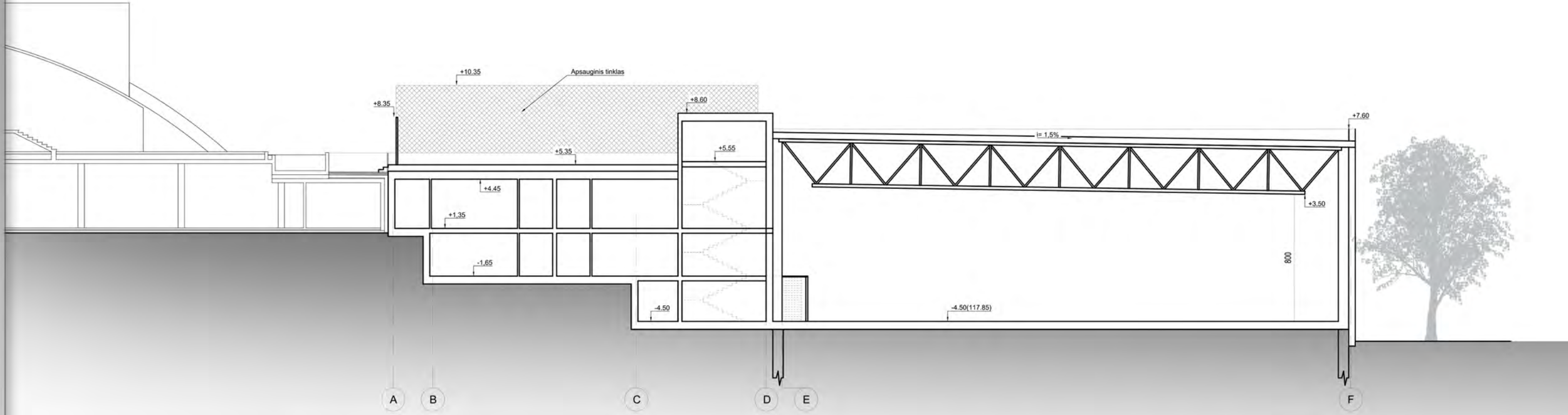
**3 AUKŠTO  
EKSPLIKACIJA**

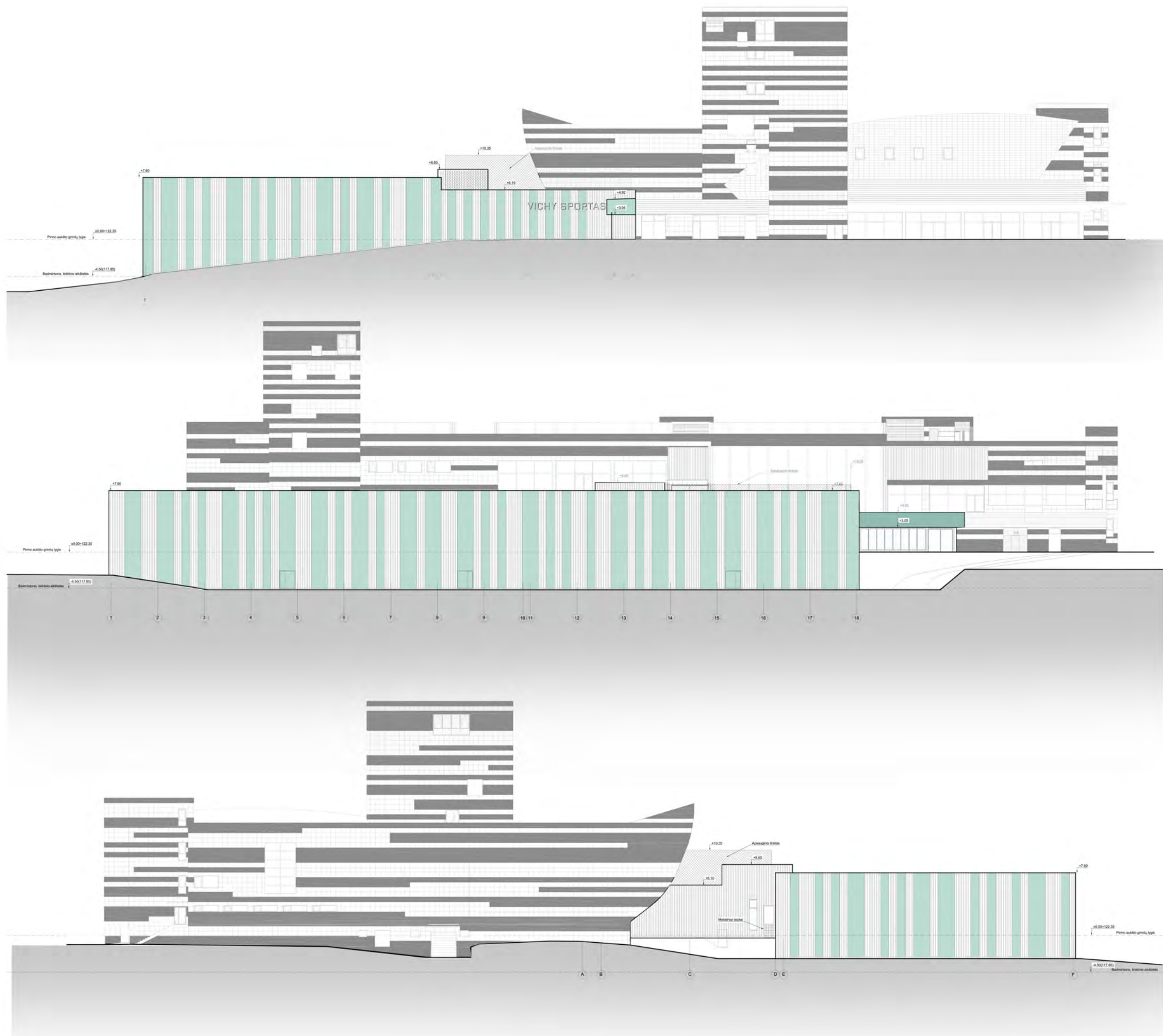
Nr.	Pavadinimas	Base Area
01	HOLAS	158.35m <sup>2</sup>
02	PAGALBINĖ PAT.	15.43m <sup>2</sup>
03	VYRŲ DRABUŽINĖ	37.29m <sup>2</sup>
04	VYRŲ DUŠAS	10.50m <sup>2</sup>
05	WC	3.76m <sup>2</sup>
06	MOTERŲ DRABUŽINĖ	10.50m <sup>2</sup>
07	MOTERŲ DUŠAI	3.76m <sup>2</sup>
08	WC	37.32m <sup>2</sup>
Bendras pastato plotas		4 492.56m <sup>2</sup>

PAGALBINĖS

# stogo planas









vizualizacija



vichy sportas



vizualizacija